



Agrarpreise Prix agricoles

1963 No 8

AOÛT - AUGUST

Diese Veröffentlichung wurde vom Statistischen Amt der Europäischen Gemeinschaften
- Agrarstatistik - in Zusammenarbeit mit der Generaldirektion Landwirtschaft
- Abteilung Bilanzen und Studien - erstellt.

Cette publication a été réalisée par l'Office Statistique des Communautés
Européennes - Statistique Agricole - en collaboration avec la Direction
Générale de l'Agriculture - Division Bilans et Etudes.

HAUSMITTEILUNGEN
(Reihe «Agrarpreise»)

INFORMATIONS INTERNES
(Série «Prix agricoles»)

AGRARPREISE

Monatliche und jährliche Durchschnitte der Preise wichtiger Erzeugnisse in den Ländern der EWG und auf den Weltmärkten

PRIX AGRICOLES

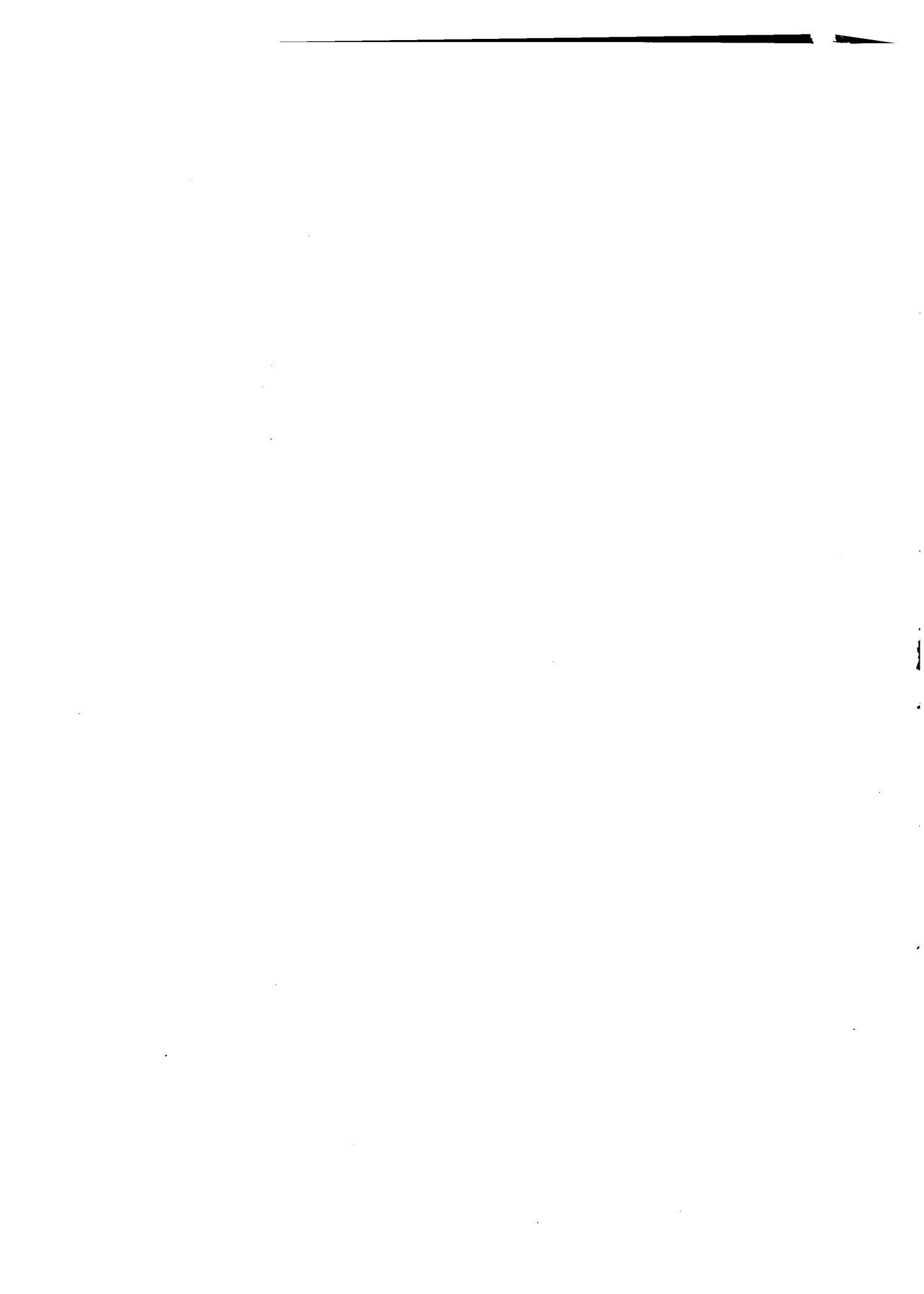
Moyennes mensuelles et annuelles des prix des principaux produits agricoles dans les pays de la C.E.E. et sur les marchés mondiaux

STATISTISCHES AMT
DER EUROPÄISCHEN GEMEINSCHAFTEN
- Agrarstatistik -

188a, Avenue de Tervueren - Brüssel 15

OFFICE STATISTIQUE
DES COMMUNAUTÉS EUROPÉENNES
- Statistique agricole -

188a, Avenue de Tervueren - Bruxelles 15



INHALTSVERZEICHNIS – TABLE DES MATIERES

Vorwort – <i>Avant-propos</i>	S. p. 5
Verwendete Wechselkurse – <i>Taux de change utilisés</i>	7

ABBILDUNGEN – GRAPHIQUES *Preisentwicklung – Evolution des prix*

Erzeugerpreise – <i>Prix à la production</i>	{	Weichweizen – <i>Blé tendre</i>	8
		Gerste – <i>Orge</i>	10
		Hafer – <i>Avoine</i>	12
Grosshandelspreise – <i>Prix de gros</i>	{	Weichweizen – <i>Blé tendre</i>	14
		Gerste – <i>Orge</i>	16
		Hafer – <i>Avoine</i>	18
Schlachtrinder, gute Qualität – <i>Bovins de boucherie, bonne qualité</i>			30
Schlachtrinder, mittelmittlere Qualität – <i>Bovins de boucherie, qualité moyenne</i>			32
Schlachtschweine, Lebendgew. 75–100 kg – <i>Porcins de boucherie, poids vif 75–100 kg</i>			34
Schlachtschweine, Lebendgew. 100–120 kg – <i>Porcins de boucherie, poids vif 100–120 kg</i>			36

PREISE – PRIX

Erzeugerpreise – <i>Prix à la production</i>	{	Weichweizen – <i>Blé tendre</i>	9
		Gerste – <i>Orge</i>	11
		Hafer – <i>Avoine</i>	13
Grosshandelspreise – <i>Prix de gros</i>	{	Weichweizen – <i>Blé tendre</i>	15
		Gerste – <i>Orge</i>	17
		Hafer – <i>Avoine</i>	19
Kartoffeln – <i>Pommes de terre</i>			21
Milch – <i>Lait</i>			23
Butter – <i>Beurre</i>			25
Käse – <i>Fromage</i>			27
Eier – <i>Oeufs</i>			29
Schlachtrinder, gute Qualität – <i>Bovins de boucherie, bonne qualité</i>			31
Schlachtrinder, mittelmittlere Qualität – <i>Bovins de boucherie, qualité moyenne</i>			33
Schlachtschweine, Lebendgew. 75–100 kg – <i>Porcins de boucherie, poids vif 75–100 kg</i>			35
Schlachtschweine, Lebendgew. 100–120 kg – <i>Porcins de boucherie, poids vif 100–120 kg</i>			37
Schlachtgeflügel – <i>Volailles</i>			39

WELTMARKTPREISE – PRIX MONDIAUX

Getreide und Reis – <i>Céréales et riz</i>	41–43
Zucker, Kaffee, Tee – <i>Sucre, café, thé</i>	45
Ölsaaten und pflanzliche Öle – <i>Graines oléagineuses et huiles végétales</i>	45
Butter, Käse, tierische Fette – <i>Beurre, fromage, graisses animales</i>	47
Futtermittel – <i>Aliments de bétail</i>	47
Schlachtkörper oder Teilstücke von Rindern und Schweinen – <i>Carcasses ou parties de carcasses de bovins et porcins</i>	49
Geflügel und Eier – <i>Volailles et oeufs</i>	49

QUELLENVERZEICHNIS – <i>SOURCES</i>	51
---	----

ZEICHENERKLÄRUNG – *SIGNES EMPLOYÉS*

Null (nichts) – <i>Néant</i>	–
Kein Nachweis vorhanden – <i>Donnée non disponible</i>	•
Vorläufige Zahlen – <i>Donnée provisoire</i>	p

Inhaltswiedergabe
nur mit Quellennachweis gestattet

Reference to this publication is
requested for reproduction of any data

La riproduzione del contenuto è sub-
ordinata alla citazione della fonte

La reproduction des données est sub-
ordonnée à l'indication de la source

Het overnemen van gegevens is toege-
staan met een duidelijke bronvermelding

VORWORT

In diesem monatlichen Heft ist eine Dokumentation über die Preise der wichtigsten landwirtschaftlichen Erzeugnisse für die Länder der Gemeinschaft zusammengestellt worden. Die Preise wurden aus den bestehenden Unterlagen entnommen oder sind von den zuständigen amtlichen Institutionen direkt übermittelt worden. Um die Angaben zwecks Vergleichbarkeit lückenloser und vollkommener zu gestalten, sind gewisse Arbeiten von der Arbeitsgruppe »Agrarpreise« des Agrarstatistischen Ausschusses des Statistischen Amtes der Europäischen Gemeinschaften aufgenommen worden. Die Veröffentlichung wird es erlauben, Schritt für Schritt den Grad des Voranschreitens der Arbeiten dieser Arbeitsgruppe zu verfolgen.

Ab Heft 12/1962 wurde unter Berücksichtigung der Arbeiten der Arbeitsgruppe eine Neuauswahl unter den verfügbaren Schlachtviehkategorien getroffen. In der Preisstatistik der Schlachtrinder und -schweine werden zwei Gruppen ausgewiesen, die in den einzelnen Ländern für Rinder die »guten« sowie die »mittelguten« Qualitäten umfassen. Für Schweine enthält die Aufstellung eine Gewichtsklasse von 75 - 100 kg lebend und eine zweite Gewichtsklasse von 100 - 120 kg lebend. Eine wissenschaftliche Untersuchung wird gegenwärtig durchgeführt, um die Vergleichbarkeit der Schlachtviehkategorien in den Mitgliedstaaten zu überprüfen.

Auf dem Gebiete der Getreidepreisstatistik wurden ebenfalls ab 12/1962 die Preise für Weichweizen, Futtergerste und Futterhafer sowohl auf der Erzeuger- als auch auf der Großhandelsstufe gebracht. Die Berichterstattung über Weltmarktpreise wurde vom Heft 6/1963 an erweitert.

Anregungen zur Vervollständigung und zur Verbesserung dieses Heftes werden mit größtem Interesse untersucht werden.

BEMERKUNG:

Die jeweils letzte Preisangabe kann noch Berichtigungen unterworfen sein. Für die Benutzung der Angaben wird geraten, sich auf die letzte Ausgabe zu beziehen.

AVANT-PROPOS

Le présent fascicule contient les prix des principaux produits agricoles des pays de la Communauté. Ces prix ont été extraits de la documentation disponible ou directement communiqués par les institutions nationales compétentes. Le groupe de travail »Prix agricoles« du Comité de Statistiques Agricoles de l'Office Statistique des Communautés Européennes s'est attaché à améliorer la comparabilité des données et à réduire les lacunes et imperfections existantes. La présente publication permettra de suivre pas à pas les progrès des travaux de ce groupe.

Compte tenu de ces travaux, on a opéré dans le fascicule 12/1962 une nouvelle sélection parmi les catégories disponibles de bétail de boucherie. Dans la statistique des prix des bovins et porcs de boucherie, sont représentés deux groupes pour chaque pays, comprenant: pour les bovins, une »bonne qualité« et une »qualité moyenne«, pour les porcs, une catégorie de poids vif entre 75 et 100 kg et une deuxième catégorie de poids vif entre 100 et 120 kg. On procède actuellement à une enquête scientifique afin de vérifier la comparabilité des différentes catégories de bétail de boucherie entre les pays membres de la C.E.E.

En ce qui concerne la statistique des prix des céréales, les prix du blé tendre, de l'orge et de l'avoine fourragères seront indiqués à partir du n° 12/1962 aussi bien au stade de la production qu'à celui du commerce de gros. On a accru le nombre des séries de prix mondiaux à partir du n° 6/1963.

Toute suggestion visant à compléter et améliorer le présent fascicule recevra la plus grande attention.

REMARQUE:

Le dernier prix de chaque série peut être susceptible de rectifications. Pour l'utilisation des données il est conseillé de se référer à l'édition la plus récente.

Beim Internationalen Währungsfonds angegebene Wechselkurse

Taux de change déclarés auprès du Fonds Monétaire International

(gültig ab / valable à partir du 6.3.1961)

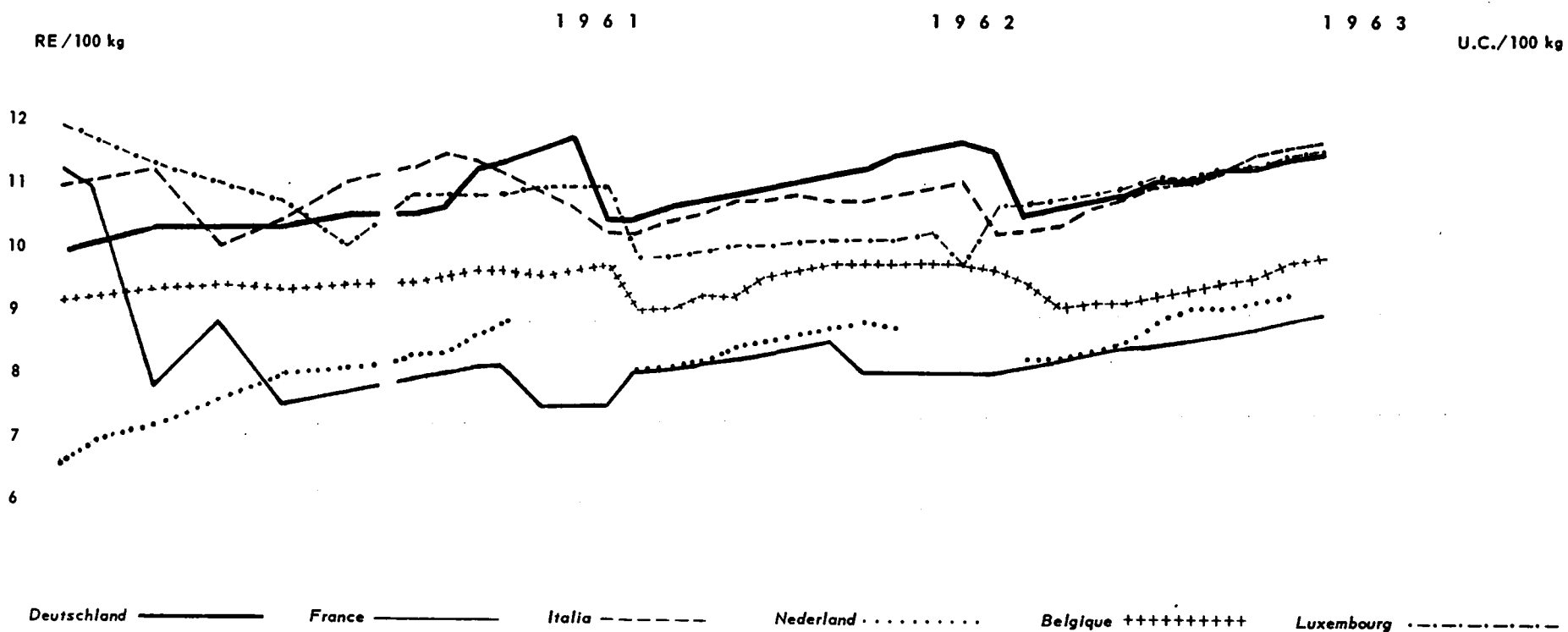
Land / Pays		Geldeinheit / Unité monétaire					
		100 DM	100 Frf	100 Lire	100 Fl.	100 Fb / FrLux	100 RE / UC
B.R. DEUTSCHLAND	DM	-	81,020	0,640	110 497	8 000	400,000
FRANCE	Frf	123,427	-	0,790	136,383	9,874	493,706
ITALIA	Lire	15 625,0	12 659,4	-	17 265,2	1 250,0	62 500,0
NEDERLAND	Fl.	90,500	73,323	0,579	-	7,240	362,000
BELGIQUE LUXEMBOURG	Fb / FrLux	1 250,00	1 012,75	8,00	1 381,22	-	5 000,00
EWG / C.E.E.	RE / UC	25,0000	20,2550	0,16000	27,6243	2,00000	-

Entwicklung der Preise in Rechnungseinheiten gemäß
nebenstehenden Angaben über Marktorte und Modalitäten

Evolution des prix en unités de compte suivant les
indications des marchés et les modalités ci-contre

WEICHWEIZEN BLE TENDRE

Erzeugerpreise Prix à la production



WEICHWEIZEN
(Erzeugerpreise)

Land	Preiserläuterungen	Quelle	Jahr	Geldeinheit	Jahres- durchschnitt	Preise/ 100 kg											
						Januar	Februar	März	April	Mai	Juni	Juli	August	Sept.	Oktober	Nov.	Dez.
						B.R. DEUTSCHLAND	ERZEUGERPREIS frei Verladestation, Durchschnitts- qualität	02	1961	DM	43,97	44,02	44,47	44,92	45,37	45,82	46,27
			1962	DM	43,05	44,12	44,52	44,95	45,40	45,85	46,29	46,19	41,97	42,36	42,88	43,38	43,90
			1963	DM		44,16	44,63	44,97	45,25	45,57	45,71	42,65					
FRANCE	PRIX A LA PRODUCTION ¹⁾ pour une qualité standard	11	1960/6	FrF	37,86	39,19	39,57	39,95	40,14	37,10	37,10	37,10	39,27	39,27	40,22	40,60	40,98
			1961/62	FrF	39,93	41,36	41,74	39,27	39,27	39,27	39,27	39,27	40,68	40,72	40,76	41,23	41,58
			1962/63	FrF		42,04	42,47	42,86	43,28	43,71	44,25	40,86					
ITALIA	PREZZI MEDI NAZIONALI alla produzione quotati nelle piazze di 10 provincie	21	1961	Lire	6 725	7 007	7 101	7 042	6 929	6 762	6 589	6 363	6 391	6 524	6 590	6 595	6 703
			1962	Lire	6 651	6 722	6 695	6 687	6 749	6 790	6 966	6 348	6 361	6 452	6 604	6 753	6 787
			1963	Lire		6 949	7 027	7 097	7 181	7 237	7 157						
NEDERLAND	TELESPRIJZEN (af boerderij) doorsneekwaliteit op basis 17% vocht	31	1961	Fl.	30,56	31,35	31,70	31,05	31,80	.	.	.	29,00	29,25	29,75	30,30	30,85
			1962	Fl.	30,99	31,15	31,45	31,90	32,10	.	.	.	29,75	29,85	30,15	30,95	31,75
			1963	Fl.		32,50	32,50	33,10	33,45	.	.	.					
BELGIQUE BELGIË	PRIX A LA PRODUCTION dans les régions suivant les 5 marchés régulateurs du pays	41	1961	Fb	469,4	468,9	473,8	477,9	479,0	475,0	478,4	485,5	450,0	451,6	458,7	461,2	472,9
			1962	Fb	472,4	480,3	483,5	483,4	484,8	484,1	482,5	481,8	467,9	450,5	454,0	456,4	459,0
			1963	Fb		465,0	472,1	472,6	483,1	488,0	490,4	490,0					
LUXEMBOURG	PRIX NET A LA PRODUCTION	50	1961	FrLux	522	538	539	540	542	544	545	545	489	489	494	498	500
			1962	FrLux	520	502	503	504	506	508	487	530	530	535	540	544	548
			1963	FrLux		552	556	560	564	568	592						

Pays	Détails concernant les prix	Source	Année	Unité monétaire	Moyenne annuelle	Prix/ 100 kg											
						janvier	février	mars	avril	mai	juin	juillet	août	sept.	octobre	nov.	déc.
						B.R. DEUTSCHLAND	ERZEUGERPREIS frei Verladestation, Durchschnitts- qualität	02	1961	DM	43,87	44,02	44,47	44,92	45,37	45,82	46,27
			1962	DM	43,06	44,12	44,52	44,95	45,40	45,85	46,29	46,19	41,97	42,36	42,88	43,38	43,90
			1963	DM		44,16	44,63	44,97	45,25	45,57	45,71	42,65					
FRANCE	PRIX A LA PRODUCTION ¹⁾ pour une qualité standard	11	1960/6	DM	31,57	33,35	33,67	32,37	32,52	30,06	30,06	30,06	31,82	31,82	32,59	32,90	33,20
			1961/62	DM	32,39	33,51	33,82	31,82	31,82	31,82	31,82	31,82	32,96	32,99	33,02	33,40	33,69
			1962/63	DM		34,06	34,41	34,73	35,07	35,41	35,85	33,10					
ITALIA	PREZZI MEDI NAZIONALI alla produzione quotati nelle piazze di 10 provincie	21	1961	DM	43,40	47,09	47,72	45,07	44,35	43,28	42,17	40,72	40,90	41,75	42,18	42,85	42,90
			1962	DM	42,57	43,02	42,85	42,80	43,19	43,46	43,94	40,63	40,71	41,29	42,27	43,22	43,44
			1963	DM		44,47	44,97	45,42	45,96	46,32	45,80						
NEDERLAND	TELESPRIJZEN (af boerderij) doorsneekwaliteit op basis 17% vocht	31	1961	DM	33,77	34,64	35,02	34,31	35,14	.	.	.	32,05	32,32	32,87	33,48	34,09
			1962	DM	34,24	34,42	34,75	35,25	35,47	.	.	.	32,87	32,98	33,31	34,20	35,08
			1963	DM		35,91	35,91	36,57	36,96	.	.	.					
BELGIQUE BELGIË	PRIX A LA PRODUCTION dans les régions suivant les 5 marchés régulateurs du pays	41	1961	DM	37,87	39,38	39,80	38,23	38,32	38,00	38,27	38,84	36,00	36,12	36,70	36,80	37,84
			1962	DM	37,79	38,42	38,68	38,67	38,78	38,73	38,60	38,54	37,43	36,04	36,32	36,51	36,72
			1963	DM		37,20	37,8	37,8	38,6	39,0	39,2	39,2					
LUXEMBOURG	PRIX NET A LA PRODUCTION	50	1961	DM	42,11	45,19	45,28	43,20	43,36	43,52	43,60	43,60	39,12	39,12	39,52	39,84	40,00
			1962	DM	41,6	40,16	40,24	40,32	40,48	40,64	38,96	42,40	42,40	42,80	43,20	43,52	43,84
			1963	DM		44,16	44,48	44,80	45,12	45,44	47,36						

BLE TENDRE
(Prix à la production)

¹⁾ Ab 1.8.1962: geschätzter Preis durch Berechnung des gewogenen Durchschnitts der in 25 ausgewählten Departements am Monatsende festgestellten Preise (Abgaben und Kosten zu Lasten der Erzeuger (4,15 F) abgezogen), die Abgaben können jedoch am Wirtschaftsjahresende Gegenstand von Berichtigungen sein und damit Preisrevisionen herbeiführen / A partir du 1-8-1962: prix estimé par la moyenne pondérée des prix de la dernière semaine du mois constatés dans les 25 départements témoins (taxes et frais à charge des producteurs: 4,15 F déduits), mais ces charges sont susceptibles d'être rectifiées en fin de campagne, ce qui entraînerait une révision des prix.

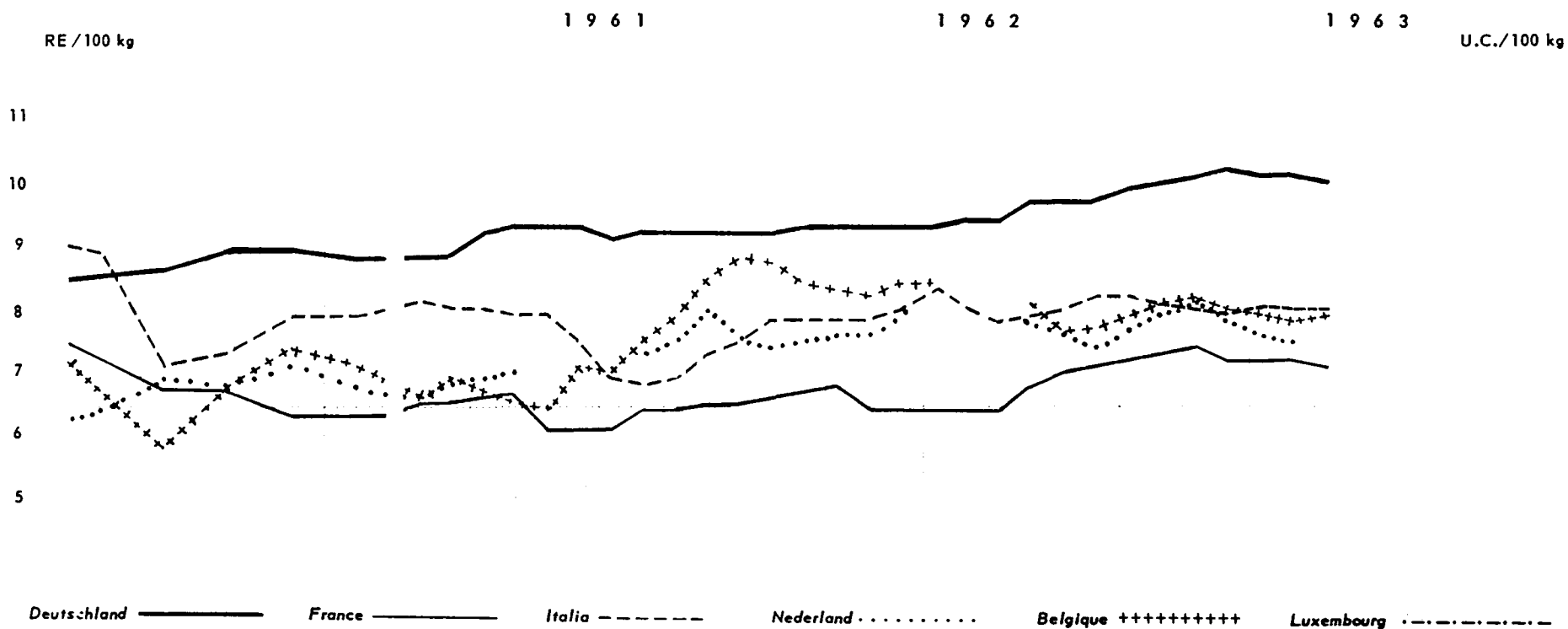
Quellenverzeichnis auf der letzten Seite / Sources voir la dernière page.

Entwicklung der Preise in Rechnungseinheiten gemäß
nebenstehenden Angaben über Marktorte und Modalitäten

Evolution des prix en unités de compte suivant les
indications des marchés et les modalités ci-contre

GERSTE ORGE

Erzeugerpreise Prix à la production



GERSTE
(Erzeugerpreise)

Land	Preiserläuterungen	Quelle	Jahr	Geldeinheit	Jahres- durchschnitt	Preise/100 kg											
						Januar	Februar	März	April	Mai	Juni	Juli	August	Sept.	Oktober	Nov.	Dez.
						B.R. DEUTSCHLAND	ERZEUGERPREIS frei Verladestation, Durchschnitts- qualität	02	1961	DM	36,89	36,88	36,96	36,98	37,15	37,18	37,21
			1962	DM	36,74	37,08	37,11	37,23	37,22	37,29	37,39	37,51	38,64	38,59	38,97	39,56	39,92
			1963	DM		40,47	40,64	40,52	40,30	40,07	39,49	37,33					
FRANCE	PRIX A LA PRODUCTION ¹⁾ pour une qualité standard	11	1960/61	Frfr	31,75	31,88	32,24	32,60	32,78	29,90	29,90	29,90	31,35	31,35	31,89	32,25	32,61
			1961/62	Frfr	31,88	32,97	33,33	31,35	31,35	31,35	31,35	31,35	33,58	34,79	35,02	35,71	35,27
			1962/63	Frfr		36,31	35,72	35,70	35,73	35,17	34,63	31,58					
ITALIA	PREZZI MEDI NAZIONALI ²⁾ alla produzione quotati nelle piazze di 10 provincie	21	1961	Lire	4 704	5 008	4 939	4 986	4 963	4 911	4 675	4 283	4 262	4 290	4 536	4 661	4 834
			1962	Lire	4 991	4 856	4 875	4 874	4 992	5 168	5 002	4 894	4 957	4 972	5 095	5 133	5 078
			1963	Lire		5 006	5 050	5 106	5 021	5 048	4 845						
NEderland	TELESPRIJZEN ³⁾ (af boerderij) doorsneekwaliteit op basis 17 % vocht	31	1961	Fl.	26,40	25,20	25,80	24,95	25,35	.	.	.	26,30	27,10	28,80	27,20	26,90
			1962	Fl.	27,77	27,30	27,45	27,60	28,80	.	.	.	28,15	27,45	26,90	27,85	28,55
			1963	Fl.		29,20	28,30	27,65	27,05	.	.	.					
BELGIQUE BELGIË	PRIX A LA PRODUCTION ⁴⁾ dans les régions suivant les 5 marchés régulateurs du pays	41	1961	Fb	368,6	331,8	347,0	335,2	322,6	318,3	353,1	347,5	375,3	395,8	425,2	438,0	432,8
			1962	Fb	403,5	420,9	415,3	409,8	420,0	-	-	-	407,0	380,6	382,5	392,5	403,0
			1963	Fb		407,6	400,3	393,3	391,5	396,0	393,3	377,7					

Land	Preiserläuterungen	Quelle	Jahr	Geldeinheit	Jahres- durchschnitt	Preise/100 kg											
						Januar	Februar	März	April	Mai	Juni	Juli	August	Sept.	Oktober	Nov.	Dez.
						B.R. DEUTSCHLAND	ERZEUGERPREIS frei Verladestation, Durchschnitts- qualität	02	1961	DM	36,89	36,88	36,96	36,98	37,15	37,18	37,21
			1962	DM	36,74	37,08	37,11	37,23	37,22	37,29	37,39	37,51	38,64	38,59	38,97	39,56	39,92
			1963	DM		40,47	40,64	40,52	40,30	40,07	39,49	37,33					
FRANCE	PRIX A LA PRODUCTION ¹⁾ pour une qualité standard	11	1960/61	DM	26,48	27,13	27,44	26,41	26,56	24,22	24,22	24,22	25,40	25,40	25,84	26,13	26,42
			1961/62	DM	25,83	26,71	27,00	25,40	25,40	25,40	25,40	25,40	27,21	28,19	28,37	28,93	29,39
			1962/63	DM		29,42	28,94	28,92	28,93	28,49	28,06	25,42					
ITALIA	PREZZI MEDI NAZIONALI ²⁾ alla produzione quotati nelle piazze di 10 provincie	21	1961	DM	30,35	33,65	33,53	31,91	31,76	31,43	29,92	27,41	27,28	27,46	29,03	29,83	31,26
			1962	DM	31,94	31,08	31,20	31,19	31,95	33,08	32,01	31,32	31,72	31,82	32,61	32,85	32,50
			1963	DM		32,04	32,32	32,62	32,13	32,29	31,00						
NEderland	TELESPRIJZEN ³⁾ (af boerderij) doorsneekwaliteit op basis 17 % vocht	31	1961	DM	29,17	27,85	28,51	27,57	28,01	.	.	.	29,06	29,95	31,82	30,06	29,72
			1962	DM	30,68	30,17	30,33	30,50	31,82	.	.	.	31,10	30,33	29,72	30,77	31,55
			1963	DM		32,27	31,27	31,32	30,55	29,89	.	.					
BELGIQUE BELGIË	PRIX A LA PRODUCTION ⁴⁾ dans les régions suivant les 5 marchés régulateurs du pays	41	1961	DM	29,73	27,87	29,14	26,82	25,81	25,46	28,25	27,80	30,02	31,67	34,02	35,04	34,62
			1962	DM	32,28	33,67	33,22	32,78	33,60	-	-	-	32,56	30,44	30,60	31,40	32,24
			1963	DM		32,61	32,02	31,46	31,32	31,68	31,46	30,22					
Pays	Détails concernant les prix	Source	Année	Unité monétaire	Moyenne annuelle	janvier	février	mars	avril	mai	juin	juillet	août	sept.	octobre	nov.	déc.

ORGE
(Prix à la production)

¹⁾ Ab 1.8.1962: geschätzter Preis durch Berechnung des gewogenen Durchschnitts der in 16 ausgewählten Departements am Monatsende festgestellten Preise (Abgaben und Kosten zu Lasten der Erzeuger abgezogen), die Abgaben können jedoch am Wirtschaftsjahresende Gegenstand von Berichtigungen sein und damit Preisrevisionen herbeiführen / A partir du 1-8-1962: prix estimé par la moyenne pondérée des prix de la dernière semaine du mois constatés dans les 16 départements témoins (taxes et frais à charge des producteurs, déduits), mais ces charges sont susceptibles d'être rectifiées en fin de campagne, ce qui entraînerait une révision des prix.

²⁾ «Orzo vestito». ³⁾ «Alle garst». ⁴⁾ «Orge d'été».

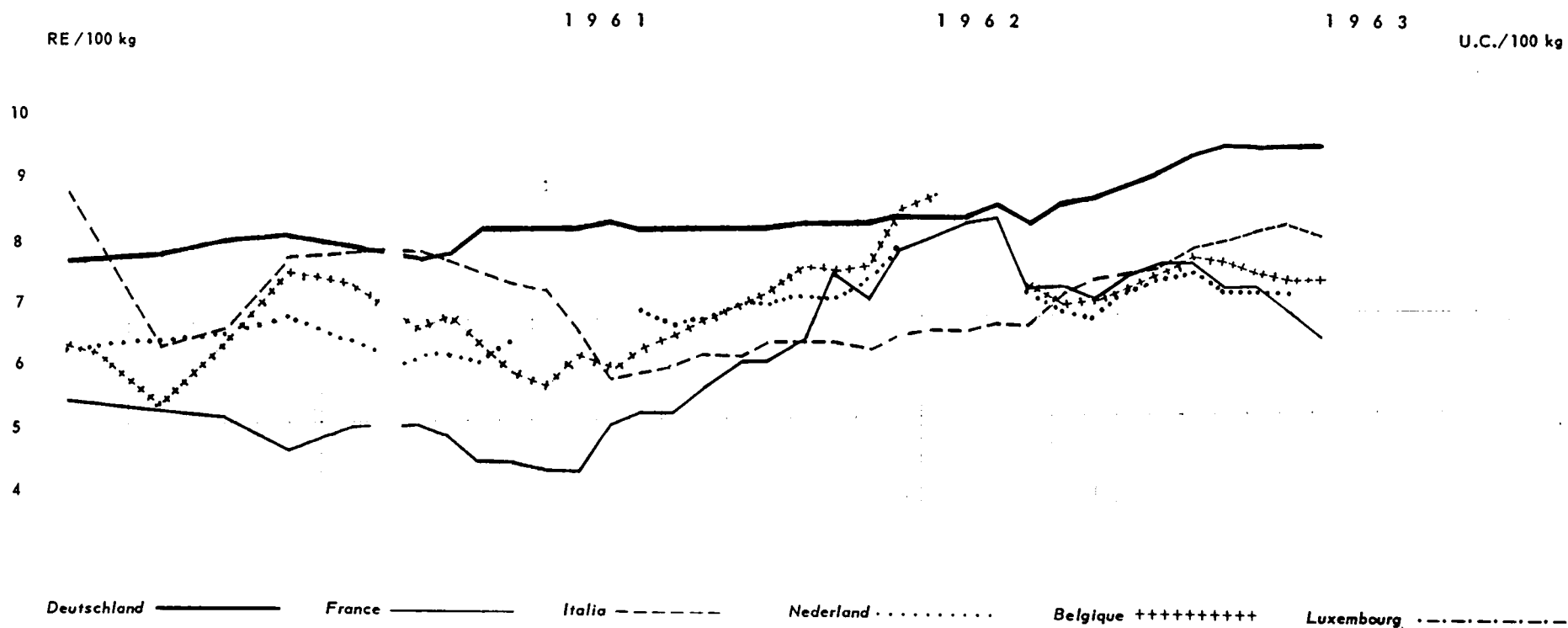
Quellenverzeichnis auf der letzten Seite / Sources voir la dernière page.

Entwicklung der Preise in Rechnungseinheiten gemäß
nebenstehenden Angaben über Marktorte und Modalitäten

Evolution des prix en unités de compte suivant les
indications des marchés et les modalités ci-contre

HAFER AVOINE

Erzeugerpreise Prix à la production



HAFER
(Erzeugerpreise)

Land	Preiserläuterungen	Quelle	Jahr	Geldeinheit	Jahres-durchschnitt	Preise/100 kg											
						Januar	Februar	März	April	Mai	Juni	Juli	August	Sept.	Oktober	Nov.	Dez.
B.R. DEUTSCHLAND	ERZEUGERPREIS frei Verladestation, Durchschnitts- qualität	02	1961	DM	32,75	32,40	32,55	32,73	32,91	32,98	32,96	33,01	32,50	32,46	32,69	32,89	32,87
			1962	DM	32,98	33,03	33,18	33,27	33,43	33,60	33,74	34,31	33,12	34,33	34,60	35,41	36,50
			1963	DM		37,51	38,12	38,17	38,08	37,88	37,31	35,75					
FRANCE	PRIX A LA PRODUCTION pour une qualité standard	11	1960/6	Frfr	25,10	25,00	24,00	22,00	22,00	21,00	21,00	25,00	26,00	26,00	28,00	30,00	30,00
			1961/62	Frfr	33,83	32,00	37,00	35,00	39,00	40,00	41,50	41,50	36,00	36,00	35,00	37,00	38,00
			1962/63	Frfr		38,00	36,00	36,00	34,00	32,00	32,00	30,00					
ITALIA	PREZZI MEDI NAZIONALI alla produzione quotati nelle piazze di 9 provincie	21	1961	Lire	4 189	4 856	4 785	4 687	4 538	4 488	4 129	3 639	3 658	3 754	3 859	3 887	3 939
			1962	Lire	4 265	4 027	3 968	3 935	4 035	4 115	4 152	4 194	4 162	4 472	4 649	4 710	4 762
			1963	Lire		4 894	5 011	5 100	5 180	5 066	46,75						
NEDERLAND	TELESPRIJZEN (af boerderij) doorsneekwaliteit op basis 15% vocht	31	1961	Fl.	24,07	23,20	23,40	22,20	23,25	.	.	.	24,80	24,40	24,75	25,30	25,30
			1962	Fl.	26,09	25,60	25,65	26,70	28,70	.	.	.	26,00	25,10	24,60	25,90	26,70
			1963	Fl.		27,15	26,10	25,90	25,90	.	.	.					
BELGIQUE BELGIË	PRIX A LA PRODUCTION dans les régions suivant les 5 marchés régulateurs du pays	41	1961	Fb	322,3	328,1	338,6	314,4	295,0	287,0	310,0	301,5	317,3	326,8	338,4	348,2	361,7
			1962	Fb	380,8	379,4	376,4	380,7	423,8	435,0	.	.	363,3	349,2	354,0	365,3	380,7
			1963	Fb		387,6	382,9	373,0	372,0	371,0	360,5	348,1					

Land	Preiserläuterungen	Quelle	Jahr	Geldeinheit	Jahres-durchschnitt	Preise/100 kg											
						Januar	Februar	März	April	Mai	Juni	Juli	August	Sept.	Oktober	Nov.	Dez.
B.R. DEUTSCHLAND	ERZEUGERPREIS frei Verladestation, Durchschnitts- qualität	02	1961	DM	32,75	32,40	32,55	32,73	32,91	32,98	32,96	33,01	32,50	32,46	32,69	32,89	32,87
			1962	DM	32,98	33,03	33,18	33,27	33,43	33,60	33,74	34,31	33,12	34,33	34,60	35,41	36,50
			1963	DM		37,51	38,12	38,17	38,08	37,88	37,31	35,75					
FRANCE	PRIX A LA PRODUCTION pour une qualité standard	11	1960/61	DM	20,93	21,28	20,42	17,82	17,82	17,01	17,01	20,25	21,06	21,06	22,68	24,30	24,30
			1961/62	DM	27,40	25,93	29,98	28,35	31,59	32,40	33,62	33,62	29,17	29,17	28,34	29,98	30,79
			1962/63	DM		30,79	29,17	29,17	27,55	25,93	25,93	24,31					
ITALIA	PREZZI MEDI NAZIONALI alla produzione quotati nelle piazze di 9 provincie	21	1961	DM	27,03	32,63	32,16	30,00	29,04	28,72	26,43	23,29	23,41	24,03	24,70	24,88	25,53
			1962	DM	27,30	25,77	25,40	25,18	25,82	26,34	26,57	26,84	26,64	28,62	29,75	30,14	30,48
			1963	DM		31,32	32,07	32,64	33,15	32,42	29,92						
NEDERLAND	TELESPRIJZEN (af boerderij) doorsneekwaliteit op basis 15% vocht	31	1961	DM	26,60	25,64	25,86	24,53	25,69	.	.	.	27,40	26,96	27,34	27,96	27,96
			1962	DM	28,83	28,28	28,34	29,50	31,71	.	.	.	28,73	27,73	27,18	28,62	29,50
			1963	DM		30,00	28,84	28,62	28,62	.	.	.					
BELGIQUE BELGIË	PRIX A LA PRODUCTION dans les régions suivant les 5 marchés régulateurs du pays	41	1961	DM	26,00	27,56	28,44	25,15	23,60	22,96	24,80	24,12	25,39	26,14	27,07	27,86	28,93
			1962	DM	30,46	30,35	30,11	30,46	33,90	34,80	.	.	29,07	27,94	28,32	29,22	30,45
			1963	DM		31,01	30,63	29,84	29,76	29,68	28,84	27,85					

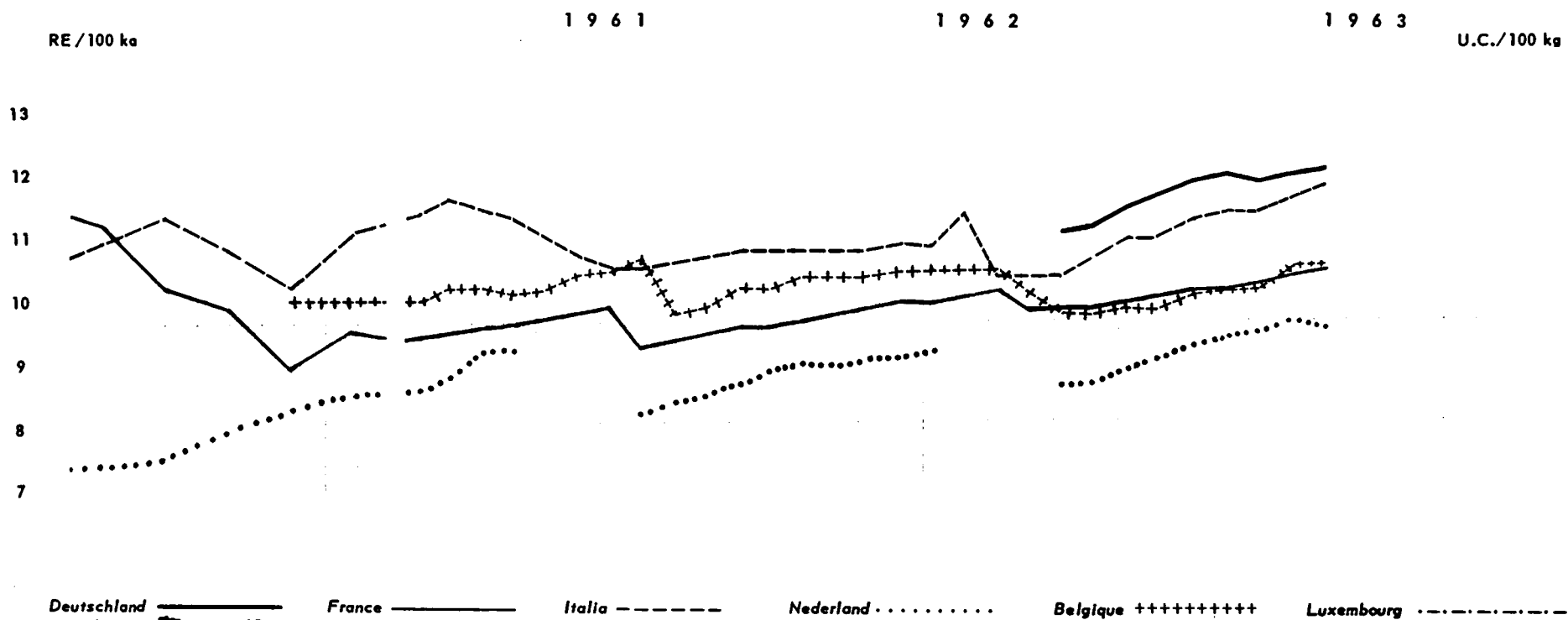
AVOINE
(Prix à la production)

Entwicklung der Preise in Rechnungseinheiten gemäß
nebenstehenden Angaben über Marktorte und Modalitäten

Evolution des prix en unités de compte suivant les
indications des marchés et les modalités ci-contre

WEICHWEIZEN BLE TENDRE

Großhandelspreise Prix de gros



WEICHWEIZEN
(Großhandelspreise)

Land	Preis erläutern	Quelle	Jahr	Geld Einheit	Jahres- durchschnitt	Preis/100 kg												
						Januar	Februar	März	April	Mai	Juni	Juli	August	Sept.	Oktober	Nov.	Dez.	
B.R. DEUTSCHLAND	GROSSHANDELSABGABEPREIS Dortmund	05	1961	DM														
			1962	DM										44,45	44,95	46,05	46,75	
			1963	DM		47,45	47,90	47,75	47,85	48,50	48,50	-						
FRANCE	«PRIX DE RETROCESSION» ¹⁾ (prix de gros) départ organisme stockeur (ONIC) pour le pays entier - 2me quinzaine du mois -	11	1960/6	Frfr	46,68	46,49	46,87	47,25	47,63	48,01	48,39	48,77	46,09	46,47	46,85	47,23	47,61	
			1961/6	Frfr	48,18	47,99	48,37	48,75	48,13	49,51	49,89	50,27	48,78	48,82	48,86	49,33	49,68	
			1962/6	Frfr		50,14	50,57	50,96	51,38	51,81	52,35	49,35						
ITALIA	PREZZI ALL'INGROSSO per vagone o autocarro o cisterna completi base Milano	22	1961	Lire	6 841	7 100	7 238	7 145	7 050	6 895	6 717	6 589	6 575	6 650	6 663	6 740	6 750	
			1962	Lire	6 739	6 758	6 750	6 750	6 788	6 840	7 100	6 475	6 475	6 525	6 700	6 850	6 856	
			1963	Lire		7 055	7 125	7 150	7 275	7 355	6 675							
NEDERLAND	GROOTHANDELSPRIJZEN Noteringen Rotterdamse beurs	31	1961	Fl.	31,97	32,78	33,26	33,33	33,47	.	.	.	29,85	30,40	30,93	31,53	32,17	
			1962	Fl.	32,48	32,55	32,74	32,94	32,87	33,20	.	.	.	31,33	31,65	32,05	33,00	
			1963	Fl.		33,78	33,89	34,50	34,95	34,80	.	.	.					
BELGIQUE BELGIÉ	PRIX DE GROS départ négoce, moyenne de cinq bourses	41	1961	Fb	510,0	501,8	507,6	510,9	505,0	511,0	519,4	526,3	533,0	489,4	495,4	508,6	512,2	
			1962	Fb	511,4	510,2	522,3	522,4	523,5	523,4	523,4	523,4	523,7	508,7	488,0	491,7	494,7	496,4
			1963	Fb		503,3	511,4	511,2	523,7	528,8	532,6	533,0						
LUXEMBOURG																		

Pays	Détails concernant les prix	Source	Année	Unité monétaire	Moyenne annuelle	Prix/100 kg												
						janvier	février	mars	avril	mai	juin	juillet	août	sept.	octobre	nov.	déc.	
B.R. DEUTSCHLAND	GROSSHANDELSABGABEPREIS Dortmund	02	1961	DM														
			1962	DM											44,45	44,95	46,05	46,75
			1963	DM		47,45	47,90	47,75	47,85	48,50	48,50	-						
FRANCE	«PRIX DE RETROCESSION» ¹⁾ (prix de gros) départ organisme stockeur (ONIC) pour le pays entier - 2me quinzaine du mois -	11	1960/6	DM	38,93	39,58	39,89	38,28	38,60	38,90	39,21	39,51	37,34	37,65	37,96	38,27	38,57	
			1961/6	DM	39,35	38,88	39,19	39,50	39,81	40,11	40,42	40,73	39,52	39,55	39,59	39,97	40,25	
			1962/6	DM		40,62	40,97	41,29	41,63	41,99	42,41	39,98						
ITALIA	PREZZI ALL'INGROSSO per vagone o autocarro o cisterna completi base Milano	22	1961	DM	44,14	47,71	48,64	45,73	45,12	44,13	42,99	42,04	42,08	42,56	42,64	43,14	43,20	
			1962	DM	43,13	43,25	43,20	43,20	43,44	43,78	45,44	41,44	41,44	41,76	42,88	43,84	43,88	
			1963	DM		45,15	45,60	45,76	46,56	47,07	42,72							
NEDERLAND	GROOTHANDELSPRIJZEN Noteringen Rotterdamse beurs	31	1961	DM	35,33	36,22	36,75	36,83	36,98	.	.	.	32,98	33,59	34,18	34,84	35,55	
			1962	DM	35,89	35,97	36,18	36,40	36,32	36,69	.	.	.	34,62	34,97	35,41	36,46	
			1963	DM		37,34	37,45	38,12	38,62	38,45	.	.	.					
BELGIQUE BELGIÉ	PRIX DE GROS départ négoce, moyenne de cinq bourses	41	1961	DM	40,80	42,15	42,64	40,87	40,40	40,88	40,83	42,10	42,64	39,15	39,64	40,68	40,17	
			1962	DM	40,92	41,53	41,78	41,79	41,88	41,87	41,87	41,90	40,70	39,04	39,34	39,58	39,71	
			1963	DM		40,26	40,91	40,90	41,90	42,30	42,61	42,64						
LUXEMBOURG																		

BLE TENDRE
(Prix de gros)

¹⁾ Ab 1.8.1962: gewogener Durchschnitt der in der letzten Monatswoche in 25 ausgewählten Departements festgestellten Preise (Abgaben zu Lasten des Käufers (3,95 F) hinzugefügt), die Abgaben können jedoch am Wirtschaftsjahresende Gegenstand von Berichtigungen sein und damit Preisrevisionen herbeiführen / A partir du 1-8-1962: moyenne pondérée des prix de la dernière semaine du mois constatés dans les 25 départements témoins (majorés des taxes et frais à charge de l'acheteur: 3,95 F), ces charges sont susceptibles d'être rectifiées en fin de campagne, ce qui entraînerait une révision des prix.

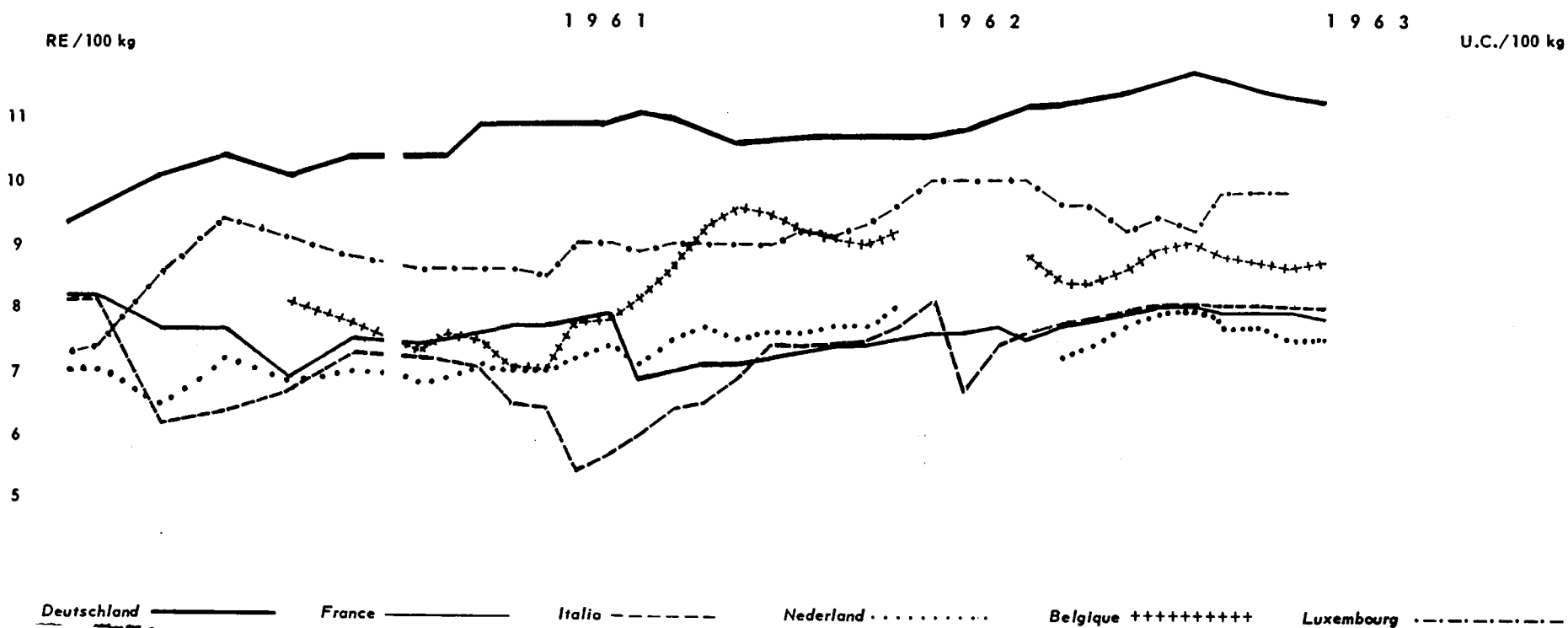
Quellenverzeichnis auf der letzten Seite / Sources voir la dernière page.

Entwicklung der Preise in Rechnungseinheiten gemäß
nebenstehenden Angaben über Marktorte und Modalitäten

Evolution des prix en unités de compte suivant les
indications des marchés et les modalités ci-contre

GERSTE ORGE

Großhandelspreise Prix de gros



GERSTE
(Großhandelspreise)

Land	Preiserläuterungen	Quelle	Jahr	Geldeinheit	Jahres- durchschnitt	Preise/100 kg											
						Januar	Februar	März	April	Mai	Juni	Juli	August	Sept.	Oktober	Nov.	Dez.
						B.R. DEUTSCHLAND	GROSSHANDELSABGABEPREIS Dortmund «Auslandsgerste»	05	1961	DM	43,43	43,75	43,55	43,45	43,60	43,60	43,50
			1962	DM	43,94	42,60	42,60	42,85	42,80	42,95	43,00	44,15	44,65	44,70	45,20	45,70	46,10
			1963	DM		46,70	46,50	45,55	45,25	44,95	43,80	42,85					
FRANCE	«PRIX DE RETROCESSION» ¹⁾ «prix de gros» départ organisme stockeur (ONIC) pour le pays entier - 2me quinzaine du mois -	11	1960/6	FrF	36,91	36,73	37,09	37,45	37,81	38,17	38,53	38,89	34,13	34,49	34,25	35,21	35,57
			1961/6	FrF	36,11	35,93	36,29	36,65	37,01	37,37	37,73	38,09	36,98	38,19	38,49	39,11	39,67
			1962/6	FrF		39,71	39,12	39,10	39,13	39,57	38,03	35,95					
ITALIA	PREZZI ALL'INGROSSO «Orzo vestito» Foggia	21	1961	Lire	4 087	4 525	4 475	4 350	4 050	3 975	3 350	3 540	3 780	4 025	4 050	4 300	4 625
			1962	Lire	4 756	4 650	4 650	4 688	4 838	5 040	4 213	4 600	4 740	4 825	4 880	4 950	5 000
			1963	Lire		5 000	5 000	5 000	5 000	4 970	4 363						
NEDERLAND	GROOCHANDELSPRIJZEN «Zomergerst» Noteringen Rotterdamse beurs	31	1961	Fl.	26,40	25,70	26,35	25,80	25,50	25,28	26,50	26,63	25,56	27,00	27,75	27,29	27,42
			1962	Fl.	27,68	27,63	27,75	27,94	29,08	26,00	26,65	27,99	28,50
			1963	Fl.		28,50	28,06	27,75	27,13	27,13	27,25						
BELGIQUE BELGIË	PRIX DE GROS «Orge d'été» départ négoce, moyenne de cinq bourses	41	1961	Fb	405,5	385,6	381,3	368,8	357,3	349,2	389,7	391,3	411,4	434,8	465,7	478,5	472,6
			1962	Fb	443,4	461,3	456,3	450,1	462,5	-	-	-	442,3	421,6	422,2	432,0	442,9
			1963	Fb		448,0	440,3	433,8	430,4	436,0	433,2	419,5					
LUXEMBOURG	PRIX DEPART NEGOCE à l'utilisateur «Orge 2ème qualité»	50	1961	FrLux	441	430	430	430	430	425	450	450	445	450	450	450	450
			1962	FrLux	479	460	455	465	480	500	500	500	500	480	480	460	470
			1963	FrLux		460	490	490	490								

Pays	Détails concernant les prix	Source	Année	Unité mensuelle	Moyenne annuelle	Prix/100 kg											
						janvier	février	mars	avril	mai	juin	juillet	août	sept.	octobre	nov.	déc.
						B.R. DEUTSCHLAND	GROSSHANDELSABGABEPREIS Dortmund «Auslandsgerste»	05	1961	DM	43,43	43,75	43,55	43,45	43,60	43,60	43,50
			1962	DM	43,94	42,60	42,60	42,85	42,80	42,95	43,00	44,15	44,65	44,70	45,20	45,70	46,10
			1963	DM		46,70	46,50	45,55	45,25	44,95	43,80	42,85					
FRANCE	«PRIX DE RETROCESSION» ¹⁾ «prix de gros» départ organisme stockeur (ONIC) pour le pays entier - 2me quinzaine du mois -	11	1961	DM	30,78	31,26	31,56	30,33	30,62	30,92	31,21	31,50	27,65	27,94	28,23	28,52	28,81
			1962	DM	29,49	29,11	29,40	29,70	29,99	30,28	30,57	30,86	29,96	30,94	31,18	31,69	32,14
			1963	DM		32,17	31,70	31,69	31,70	31,25	30,81	29,13					
ITALIA	PREZZI ALL'INGROSSO «Orzo vestito» Foggia	21	1961	DM	26,37	30,40	30,07	27,84	25,92	25,44	21,44	22,66	24,19	25,76	25,92	27,52	29,60
			1962	DM	30,44	29,76	29,76	30,00	30,96	32,26	26,96	29,44	30,34	30,88	31,23	31,68	32,00
			1963	DM		32,00	32,00	32,00	32,00	31,81	27,92						
NEDERLAND	GROOCHANDELSPRIJZEN «Zomergerst» Noteringen Rotterdamse beurs	31	1961	DM	29,17	28,40	29,12	28,51	28,18	27,93	28,28	29,43	28,24	29,84	30,66	30,14	30,30
			1962	DM	30,59	30,53	30,66	30,87	32,13	28,73	29,45	30,81	31,49
			1963	DM		31,49	31,00	30,66	29,99	29,99	30,11						
BELGIQUE BELGIË	PRIX DE GROS «Orge d'été» départ négoce, moyenne de cinq bourses	41	1961	DM	32,44	30,70	32,03	29,50	28,58	27,93	31,18	31,30	32,91	34,78	37,25	38,28	37,80
			1962	DM	35,47	36,90	36,50	36,00	37,00	-	-	-	35,38	33,73	33,78	34,56	35,42
			1963	DM		35,84	35,22	34,70	34,43	34,88	34,66	33,56					
LUXEMBOURG	PRIX DEPART NEGOCE à l'utilisateur «Orge 2ème qualité»	50	1961	DM	35,57	36,12	36,12	34,40	34,40	34,00	36,00	36,00	35,60	36,00	36,00	36,00	36,00
			1962	DM	38,32	36,80	36,40	37,20	38,40	40,00	40,00	40,00	40,00	38,40	38,40	38,80	37,80
			1963	DM		36,80	39,2	39,2	39,2								

ORGE
(Prix de gros)

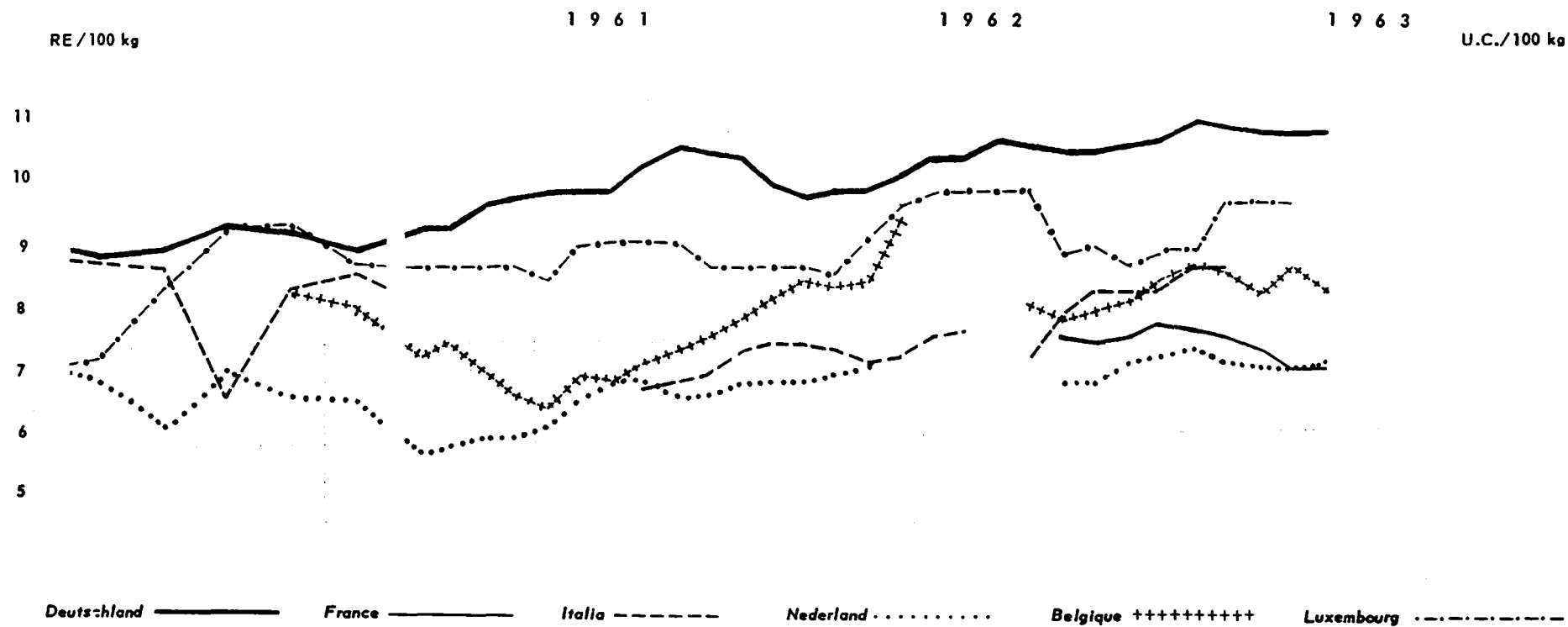
¹⁾ Ab 1.8.1962: gewogener Durchschnitt der in der letzten Monatswoche in 16 ausgewählten Departements festgestellten Preise (Abgaben zu Lasten des Käufers hinzugefügt), die Abgaben können jedoch am Wirtschaftsjahresende Gegenstand von Berichtigungen sein und damit Preisrevisionen herbeiführen / A partir du 1-8-1962: moyenne pondérée des prix de la dernière semaine du mois constatés dans les 16 départements témoins (majorés des taxes et frais à charge de l'acheteur), ces charges sont susceptibles d'être rectifiées en fin de campagne, ce qui entraînerait une révision des prix.

Entwicklung der Preise in Rechnungseinheiten gemäß
nebenstehenden Angaben über Marktorte und Modalitäten

Evolution des prix en unités de compte suivant les
indications des marchés et les modalités ci-contre

HAFER AVOINE

Großhandelspreise Prix de gros

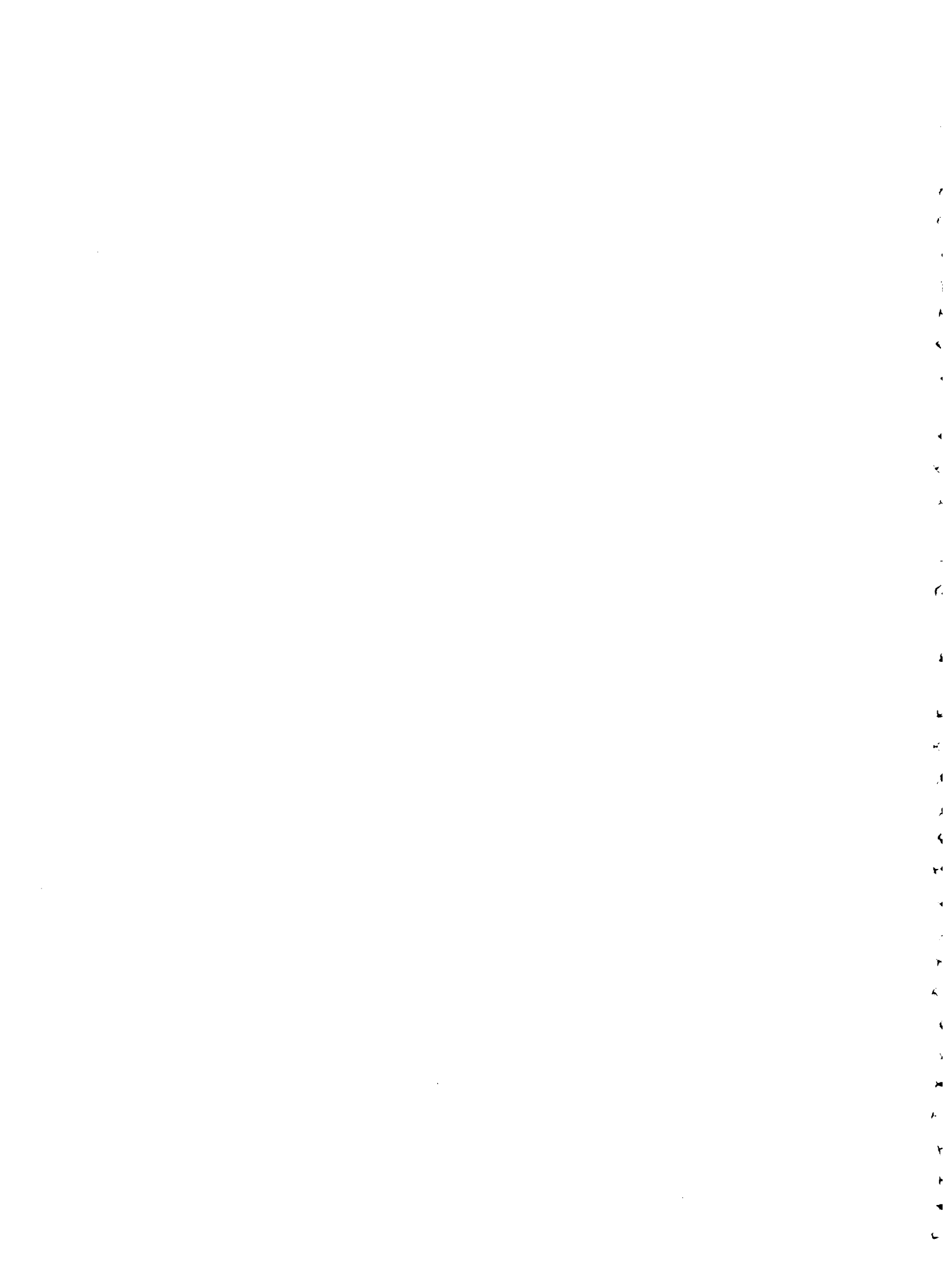


H A F E R
(Großhandelspreise)

Land	Preiserläuterungen	Quelle	Jahr	Geldeinheit	Jahres- durchschnitt	Preise/100 kg											
						Januar	Februar	März	April	Mai	Juni	Juli	August	Sept.	Oktober	Nov.	Dez.
						B.R. DEUTSCHLAND	GROSSHANDELSABGABEPREIS «Auslandshofer» Dortmund	05	1961	DM	39,79	38,65	38,55	38,50	38,90	39,30	39,15
			1962	DM	40,96	38,95	39,05	39,20	39,80	41,10	41,15	42,50	41,95	41,65	41,45	42,15	42,55
			1963	DM		43,40	43,00	42,75	42,60	42,90	42,05	40,45					
FRANCE	PRIX DE MARCHÉ Avoine blanche/jaune 50-51 kg/hl Amiens	12	1961	FrF													
			1962	FrF									37,00	36,56	37,14	38,13	
			1963	FrF		37,56	37,07	36,10	34,75	34,50							
ITALIA	PREZZI ALL'INGROSSO per vagone o autocarro o sistema completi base Milano	22	1961	Lire	4 380	-	-	-	-	-	-	-	4 170	4 238	4 300	4 540	4 650
			1962	Lire	4 751	4 600	4 538	4 450	4 525	4 670	4 775	-	4 480	4 925	5 100	5 100	5 100
			1963	Lire		5 380	5 400	-	-	-	-						
NEDERLAND	GROOTHANDELSPRIJZEN Noteringen Rotterdamse beurs	31	1961	Fl.	23,17	21,80	21,87	21,25	21,50	22,00	23,56	24,50	24,50	23,81	24,05	24,63	24,58
			1962	Fl.	25,48	24,63	24,88	25,75	27,75	-	-	-	-	24,56	24,55	25,69	26,00
			1963	Fl.		26,56	25,63	25,25	25,25	25,63	25,50						
BELGIQUE BELGIË	PRIX DE GROS, départ négoce, moyenne de cinq bourses	41	1961	Fb	358,9	359,9	371,1	349,1	329,1	319,1	347,0	342,1	354,6	365,6	377,0	388,8	403,6
			1962	Fb	415,2	420,2	417,4	421,3	469,4	-	-	-	400,0	389,7	393,4	405,3	420,4
			1963	Fb		428,3	422,9	412,2	431,6	411,0	427,4	390,3					
LUXEMBOURG	PRIX DEPART NEGOCE à l'utilisateur «Avoine 2ème qualité»	50	1961	FrLux	435	430	430	430	430	420	445	450	450	450	430	430	430
			1962	FrLux	459	430	425	460	480	490	490	490	490	440	445	430	440
			1963	FrLux		440	480	480									

Pays	Détails concernant les prix	Source	Année	Unité mensuelle	Moyenne annuelle	Prix/100 kg											
						janvier	février	mars	avril	mai	juin	juillet	août	sept.	octobre	nov.	déc.
						B.R. DEUTSCHLAND	GROSSHANDELSABGABEPREIS «Auslandshofer» Dortmund	05	1961	DM	39,79	38,65	38,55	38,50	38,90	39,30	39,15
			1962	DM	40,96	38,95	39,05	39,20	39,80	41,10	41,15	42,50	41,95	41,65	41,45	42,15	42,55
			1963	DM		43,40	43,00	42,75	42,60	42,90	42,05	40,45					
FRANCE	PRIX DE MARCHÉ Avoine blanche/jaune 50-51 kg/hl Amiens	12	1961	DM													
			1962	DM										29,98	29,62	30,09	30,89
			1963	DM		30,43	30,03	29,25	28,15	27,95							
ITALIA	PREZZI ALL'INGROSSO per vagone o autocarro o sistema completi base Milano	22	1961	DM	(28,03)	-	-	-	-	-	-	-	26,69	27,12	27,52	29,06	29,76
			1962	DM	30,41	29,44	29,04	28,48	28,96	29,89	30,56	-	28,67	31,52	32,64	32,64	32,64
			1963	DM		34,43	34,56	-	-	-	-						
NEDERLAND	GROOTHANDELSPRIJZEN Noteringen Rotterdamse beurs	31	1961	DM	25,60	24,09	24,17	23,48	23,76	24,31	26,03	27,07	27,07	28,31	26,58	27,22	27,16
			1962	DM	28,15	27,22	27,49	28,45	30,66	-	-	-	-	27,14	27,13	28,39	28,73
			1963	DM		29,35	28,32	27,90	27,90	28,32	28,18						
BELGIQUE BELGIË	PRIX DE GROS, départ négoce, moyenne de cinq bourses	41	1961	DM	28,07	30,23	31,17	27,93	26,33	25,52	27,76	27,37	28,37	29,25	30,16	31,10	32,28
			1962	DM	33,22	33,62	33,39	33,70	37,55	-	-	-	32,00	31,17	31,47	32,42	33,63
			1963	DM		34,26	33,83	32,98	34,53	32,88	34,19	31,22					
LUXEMBOURG	PRIX DEPART NEGOCE à l'utilisateur «Avoine 2ème qualité»	50	1961	DM	35,09	36,12	36,12	34,40	34,40	33,60	35,60	36,00	36,00	36,00	34,40	34,40	34,40
			1962	DM	36,72	34,40	34,00	36,80	38,40	39,20	39,20	39,20	39,20	35,20	35,60	34,40	35,20
			1963	DM		35,20	38,40	38,40	38,40								

A V O I N E
(Prix de gros)



KARTOFFELN

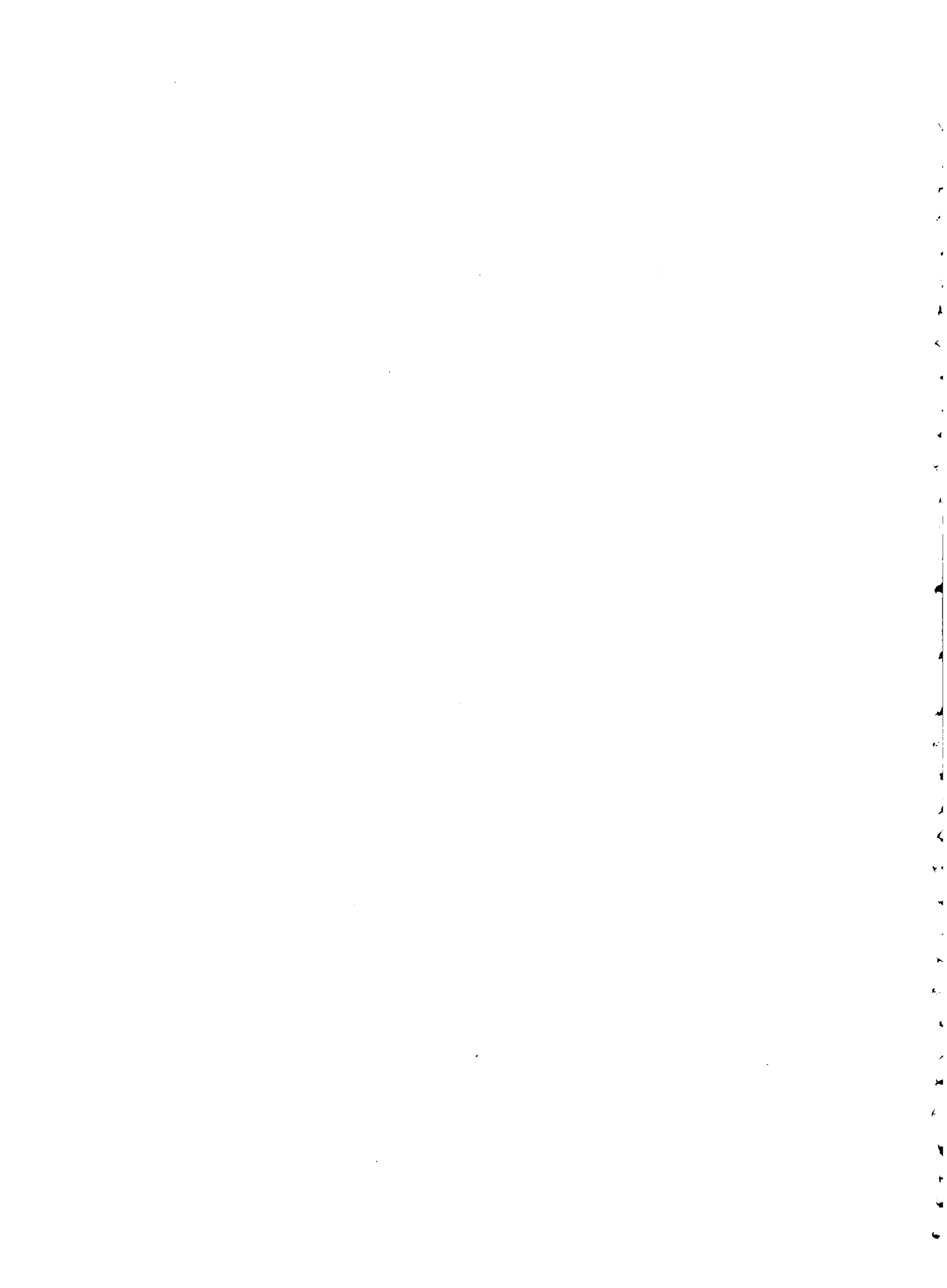
Land	Preiserläuterungen	Quelle	Jahr	Geldeinheit	Jahres- durchschnitt	Preise/100 kg											
						Januar	Februar	März	April	Mai	Juni	Juli	August	Sept.	Oktober	Nov.	Dez.
						B.R. DEUTSCHLAND	Frei Verladestation, runde Sorten Hamburg	03	1961	DM	12,62	9,83	10,00	9,60	9,70	11,40	-
			1962	DM	16,47	16,07	16,70	20,65	23,25	25,95	-	-	13,73	12,70	12,10	11,85	11,70
			1963	DM		13,30	14,60	14,75	13,90	10,80							
FRANCE	PRIX DE GROS ¹⁾ en fin de mois « Bintje norme 1 » Halles Centrales d. Paris	11	1961	Frf	26,40	22,00	20,17	21,67	23,00	52,50	17,50	19,00	30,00	30,00	30,00	25,00	26,00
			1962	Frf	48,97	26,00	28,33	46,83	-	133,0	54,17	-	45,00	34,33	34,00	34,00	34,00
			1963	Frf		29,00	31,00	33,00	32,00	59,08	19,00	10,50					
ITALIA	PREZZI ALL'INGROSSO « Patate » Torino	21	1961	Lire	2 985	3 175	2 700	2 620	2 875	3 425	3 033	2 900	2 660	2 950	2 950	2 960	3 570
			1962	Lire	4 685	4 000	4 125	4 500	4 875	5 000	6 666	4 375	3 500	4 375	5 300	4 250	5 250
			1963	Lire		6 000	6 750	5 500	5 500	5 250	4 375						
NEDERLAND	BEURSPRIJS « Kleiaardappelen Bintje 35 mm » Rotterdamse Aardappelbeurs hoogste notering	30	1961	Fl.	9,48	9,60	8,69	7,81	8,87	9,15	-	-	-	9,54	10,25	10,94	10,50
			1962	Fl.	16,95	12,35	13,25	21,81	29,75	31,33	-	-	12,15	12,00	12,20	12,25	12,42
			1963	Fl.		17,63	19,50	19,63	18,40	16,75	.	.					
BELGIQUE BELGIË	PRIX AUX PRODUCTEURS relevés sur les 2 marchés régulateurs du pays	41	1961	Fb	115,5	113,3	102,9	97,7	101,8	111,9	180,9	152,6	140,7	96,7	95,7	96,1	96,2
			1962	Fb	244,5	115,1	127,1	237,9	346,7	520,0	627,8	306,9	139,0	112,3	133,4	131,9	135,3
			1963	Fb		189,1	210,3	214,6	171,8	115,3	146,9	98,8					
LUXEMBOURG	PRIX aux producteurs départ ferme ²⁾	50	1961	FrLux	230												
			1962	FrLux	230												
			1963	FrLux													

Pays	Détails concernant les prix	Source	Année	Unité monétaire	Moyenne annuelle	Prix/100 kg											
						janvier	février	mars	avril	mai	juin	juillet	août	sept.	octobre	nov.	déc.
						B.R. DEUTSCHLAND	Frei Verladestation, runde Sorten Hamburg	03	1961	DM	12,62	9,83	10,00	9,60	9,70	11,40	-
			1962	DM	16,47	16,07	16,70	20,65	23,25	25,95	-	-	13,73	12,70	12,10	11,85	11,70
			1963	DM		13,30	14,60	14,75	13,90	10,80							
FRANCE	PRIX DE GROS ¹⁾ en fin de mois « Bintje norme 1 » Halles Centrales de Paris	11	1961	DM	21,56	18,72	17,16	17,55	18,63	42,53	14,18	15,39	24,30	24,30	24,30	20,25	21,06
			1962	DM	38,06	21,06	22,95	37,94	-	107,8	43,89	-	36,46	27,81	27,55	27,55	27,55
			1963	DM		23,50	25,12	26,74	25,93	47,87	15,39	8,51					
ITALIA	PREZZI ALL'INGROSSO « Patate » Torino	21	1961	DM	19,26	21,33	18,14	16,77	18,40	21,82	19,41	18,56	17,02	18,88	19,88	19,94	22,85
			1962	DM	29,98	25,60	26,40	28,80	31,20	32,00	42,66	28,00	22,40	28,00	33,92	27,20	33,61
			1963	DM		38,40	43,20	35,20	35,20	33,60	28,00						
NEDERLAND	BEURSPRIJS « Kleiaardappelen Bintje 35 mm » Rotterdamse Aardappelbeurs hoogste notering	30	1961	DM	10,48	10,60	9,60	8,63	9,80	10,11	.	.	.	10,54	11,33	12,09	11,60
			1962	DM	18,73	13,65	14,64	24,10	32,87	34,82	.	.	13,43	13,26	13,48	13,54	13,72
			1963	DM		19,48	21,55	21,69	20,33	18,51	.	.					
BELGIQUE BELGIË	PRIX AUX PRODUCTEURS relevés sur les 2 marchés régulateurs du pays	41	1961	DM	9,32	9,52	8,64	7,82	8,14	8,96	14,48	12,21	11,25	7,74	7,66	7,68	7,70
			1962	DM	19,56	9,21	10,17	19,03	27,74	41,60	50,22	24,55	11,12	8,99	10,68	10,56	10,82
			1963	DM		15,13	16,82	17,17	13,74	9,22	11,74	7,90					
LUXEMBOURG	PRIX aux producteurs départ ferme ²⁾	50	1961	DM	18,55												
			1962	DM	18,40												
			1963	DM													

POMMES DE TERRE

¹⁾ Außer Frühkartoffeln (Mai-Juli)/Sauf période primur (mai à juillet).
Quellensverzeichnis auf der letzten Seite/Sources voir la dernière page.

²⁾ Zeitraum der Lagerung: 15.9.-15.11./Période d'encavement: 15.9 - 15.11.



MILCH

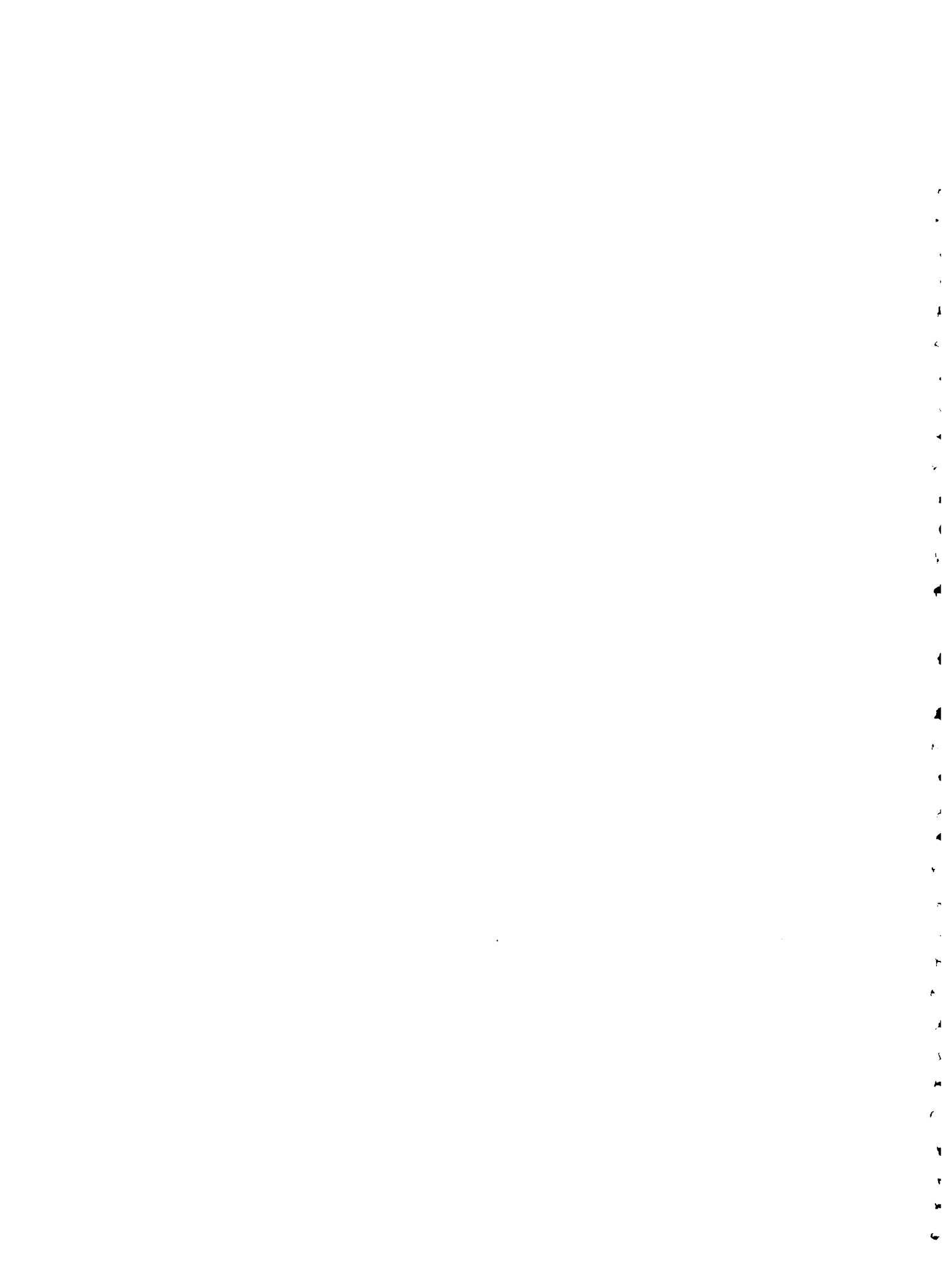
Land	Preiserläuterungen	Quelle	Jahr	Geldeinheit	Jahres- durchschnitt	Preise/100 kg ¹⁾											
						Januar	Februar	März	April	Mai	Juni	Juli	August	Sept.	Oktober	Nov.	Dez.
						B.R. DEUTSCHLAND	ERZEUGERPREIS für angelieferte Vollmilch Bundesgebiet	04	1961	DM	34,9	35,1	34,7	34,2	34,0	33,2	32,8
			1962	DM	35,9	35,9	35,6	35,9	34,9	34,6	33,2	34,2	35,1	37,1	37,3	39,0	40,6
			1963	DM		37,7	37,2	36,6	35,8	35,4	34,9						
FRANCE	PRIX DE GROS en fin de mois lait entier (en vrac) rendu détaillant Paris M.G. 3%	10	1961	FrF	49,42	51,36	51,36	51,36	46,51	46,51	46,51	47,48	47,48	47,48	52,33	52,33	52,33
			1962	FrF	50,96	52,33	52,33	52,33	47,57	47,57	47,57	48,55	48,55	48,55	54,76	55,73	55,73
			1963	FrF		55,73	55,73	55,73	50,87	54,76	54,76	54,76					
ITALIA	PREZZI MEDI NAZIONALI quotati nelle regioni di 9 piazze (Latte di vacca per consumo diretto)	21	1961	Lire	4 783	4 586	4 696	4 673	4 659	4 770	4 760	4 766	4 753	4 779	4 811	4 847	4 863
			1962	Lire	4 914	4 793	4 767	4 774	4 807	4 804	4 831	4 888	4 918	4 998	5 064	5 114	5 202
			1963	Lire		5 207	5 217	5 257	5 248	5 254	5 252						
NERDERLAND	PRODUCENTENPRIJS adviesprijs voor industriemelk (werkelijk vetgehalte)	33	1961	Fl.	18,53	21,05	18,92	17,05	16,78	16,54	16,46	16,32	16,75	18,74	20,86	21,99	21,51
			1962	Fl.	18,23	20,33	18,30	17,39	16,65	16,25	16,08	16,16	16,71	18,51	20,12	20,89	21,38
			1963	Fl.		20,76	19,94	18,29	16,66	16,63	16,55						
BELGIQUE BELGIË	PRIX AUX PRODUCTEURS prix payés par les laiteries aux producteurs (M.G. 3,3%)	43	1961	Fb	331,7	341,7	341,7	331,0	326,2	320,4	320,4	320,4	320,4	334,9	340,8	340,8	341,7
			1962	Fb	337,6	341,7	340,8	331,0	324,2	319,4	321,3	321,3	321,3	334,9	364,1	365,0	366,0
			1963	Fb		366,0	367,0	354,4	355,3	344,7							
LUXEMBOURG	PRIX MOYEN A LA PRODUCTION prix payés par les laitiers aux producteurs (M.G. 3,1%)	50	1961	FrLux	381	405	401	389	368	370	373	372	370	374	380	406	407
			1962	FrLux	394	400	400	388	374	374	370	379	384	387	382	435	428
			1963	FrLux													

Pays	Détails concernant les prix	Source	Année	Unité monétaire	Moyenne annuelle	Prix/100 kg ¹⁾											
						janvier	février	mars	avril	mai	juin	juillet	août	sept.	octobre	nov.	déc.
						B.R. DEUTSCHLAND	ERZEUGERPREIS für angelieferte Vollmilch Bundesgebiet	04	1961	DM	34,9	35,1	34,7	34,2	34,0	33,2	32,8
			1962	DM	35,9	35,9	35,6	35,9	34,9	34,6	33,2	34,2	35,1	37,1	37,3	39,0	40,6
			1963	DM		37,7	37,2	36,6	35,8	35,4	34,9						
FRANCE	PRIX DE GROS en fin de mois lait entier (en vrac) rendu détaillant Paris M.G. 3%	10	1961	DM	40,38	43,71	43,71	41,61	37,68	37,68	37,68	38,47	38,47	38,47	42,40	42,40	42,40
			1962	DM	41,29	42,40	42,40	42,40	38,54	38,54	38,54	39,34	39,34	39,34	44,37	45,15	45,15
			1963	DM		45,15	45,15	45,15	41,21	44,37	44,37	44,37					
ITALIA	PREZZI MEDI NAZIONALI quotati nelle regioni di 9 piazze (Latte di vacca per consumo diretto)	21	1961	DM	30,48	29,35	30,05	29,91	29,82	30,53	30,46	30,50	30,48	30,71	30,79	31,02	31,12
			1962	DM	31,45	30,68	30,51	30,55	30,76	30,75	30,92	31,28	31,48	31,99	32,41	32,73	33,29
			1963	DM		33,32	33,39	33,64	33,59	33,63	33,61						
NERDERLAND	PRODUCENTENPRIJS adviesprijs voor industriemelk (werkelijk vetgehalte)	33	1961	DM	20,48	23,26	20,90	18,84	18,54	18,28	18,19	18,03	18,51	20,04	23,05	24,30	23,77
			1962	DM	20,15	22,46	20,22	19,22	18,40	17,96	17,77	17,86	18,46	20,45	22,23	23,08	23,62
			1963	DM		22,94	22,03	20,21	18,41	18,38	18,29						
BELGIQUE BELGIË	PRIX AUX PRODUCTEURS prix payés par les laiteries aux producteurs (M.G. 3,3%)	43	1961	DM	26,76	28,70	28,70	26,48	26,10	25,63	25,63	25,63	25,63	26,79	27,26	27,26	27,33
			1962	DM	27,01	27,33	27,26	26,48	25,94	25,55	25,70	25,70	25,70	26,79	29,13	29,20	29,28
			1963	DM		29,28	29,36	28,35	28,42	27,58							
LUXEMBOURG	PRIX MOYEN A LA PRODUCTION prix payés par les laitiers aux producteurs (M.G. 3,1%)	50	1961	DM	30,73	34,02	33,68	31,12	29,44	29,80	29,84	29,76	29,60	29,92	30,40	32,48	32,56
			1962	DM	31,52	32,00	32,00	31,04	29,92	29,92	29,60	30,32	30,72	30,96	30,56	34,80	34,24
				DM													

LAIT

¹⁾ 1 lit. = 1,03 kg

Quellenverzeichnis auf der letzten Seite/Sources voir la dernière page.



BUTTER

Land	Preiserläuterungen	Quelle	Jahr	Geldeinheit	Jahres- durchschnitt	Preise/kg											
						Januar	Februar	März	April	Mai	Juni	Juli	August	Sept.	Oktober	Nov.	Dez.
						B.R. DEUTSCHLAND	MOLKEREIABGABEPREIS «Deutsche Markenbutter» Kölner Notierung	05	1961	DM	6,11	5,85	5,91	5,98	5,99	5,99	6,00
			1962	DM	6,44	6,39	6,39	6,39	6,39	6,39	6,40	6,46	6,49	6,49	6,49	6,49	6,49
			1963	DM		6,49	6,49	6,49	6,49	6,49	6,49	6,49					
FRANCE	PRIX DE GROS en fin de mois «Beurre de laiterie» Halles Centrales de Paris	11	1961	Frf	7,66	7,86	7,76	7,64	6,95	6,85	6,85	7,00	7,30	8,40	8,40	8,40	8,75
			1962	Frf	8,27	8,45	8,33	8,30	7,63	7,90	7,23	7,95	8,15	8,75	8,73	8,60	9,20
			1963	Frf		9,20	9,00	8,85	8,40	9,00	8,80	9,00					
ITALIA	PREZZI ALL'INGROSSO «Burro di affioramento» (pura panna) Mantova	23	1961	Lire	691	593	634	642	654	686	664	681	683	706	719	790	845
			1962	Lire	789	783	793	787	749	730	754	768	770	815	824	833	849
			1963	Lire		780	780	720	745	749	803	791					
NEDERLAND	INKOOPSPRIJS VAN DE GROOTHANDEL «Fabrieksboter»	30	1961	Fl.	3,47	3,425	3,425	3,425	3,425	3,425	3,425	3,425	3,425	3,425	3,45	3,62	3,74
			1962	Fl.	3,45	3,65	3,42	3,42	3,42	3,42	3,42	3,42	3,42	3,42	3,42	3,42	3,52
			1963	Fl.		3,42	3,42	3,42	3,42	3,42	3,42	3,42					
BELGIQUE BELGIË	Prix fixé par la Commission des mercures 1) «Beurre de laiterie»	41	1961	Fb	82,2	84,4	83,8	83,6	81,7	80,0	79,6	79,1	79,8	81,4	83,3	84,3	85,1
			1962	Fb	83,9	85,0	85,0	83,7	81,9	80,6	80,2	79,8	80,3	82,4	87,9	89,3	90,7
			1963	Fb		90,35	90,50	89,25	89,65	85,25	85,18	86,39					
LUXEMBOURG																	

Pays	Détails concernant les prix	Source	Année	Unité monétaire	Moyenne annuelle	Prix/kg											
						janvier	février	mars	avril	mai	juin	juillet	août	sept.	octobre	nov.	déc.
						B.R. DEUTSCHLAND	MOLKEREIABGABEPREIS «Deutsche Markenbutter» Kölner Notierung	05	1961	DM	6,11	5,85	5,91	5,98	5,99	5,99	6,00
			1962	DM	6,44	6,39	6,39	6,39	6,39	6,39	6,40	6,46	6,49	6,49	6,49	6,49	6,49
			1963	DM		6,49	6,49	6,49	6,49	6,49	6,49	6,49					
FRANCE	PRIX DE GROS en fin de mois «Beurre de laiterie» Halles Centrales de Paris	11	1961	DM	6,26	6,68	6,60	6,18	5,62	5,55	5,39	5,67	5,91	6,80	6,80	6,80	7,09
			1962	DM	6,70	6,85	6,75	6,73	6,18	6,40	5,86	6,44	6,60	7,09	7,07	6,97	7,45
			1963	DM		7,45	7,29	7,17	6,81	7,29	7,13	7,29					
ITALIA	PREZZI ALL'INGROSSO «Burro di affioramento» (pura panna) Mantova	23	1961	DM	4,46	3,98	4,26	4,11	4,18	4,39	4,25	4,36	4,37	4,52	4,60	4,99	5,41
			1962	DM	5,05	5,01	5,08	5,04	4,79	4,67	4,83	4,92	4,93	5,22	5,27	5,33	5,43
			1963	DM		4,99	4,99	4,61	4,77	4,79	5,14	5,06					
NEDERLAND	INKOOPSPRIJS VAN DE GROOTHANDEL «Fabrieksboter»	30	1961	DM	3,83	3,78	3,78	3,78	3,78	3,78	3,78	3,78	3,78	3,78	3,81	4,00	4,13
			1962	DM	3,81	4,03	3,78	3,78	3,78	3,78	3,78	3,78	3,78	3,78	3,78	3,78	3,89
			1963	DM		3,78	3,78	3,78	3,78	3,78	3,78	3,78					
BELGIQUE BELGIË	Prix fixé par la Commission des mercures 1) «Beurre de laiterie»	41	1961	DM	6,63	7,09	7,04	6,69	6,54	6,40	6,37	6,33	6,38	6,51	6,66	6,75	6,81
			1962	DM	6,71	6,80	6,80	6,70	6,55	6,45	6,42	6,38	6,43	6,59	7,03	7,14	7,25
			1963	DM		7,23	7,24	7,14	7,18	6,82	6,81	6,91					
LUXEMBOURG																	

BEURRE

1) Marktpreise bis Dezember 1962 / Prix aux minques jusqu'à décembre 1962.

Quellenverzeichnis auf der letzten Seite / Sources voir la dernière page.

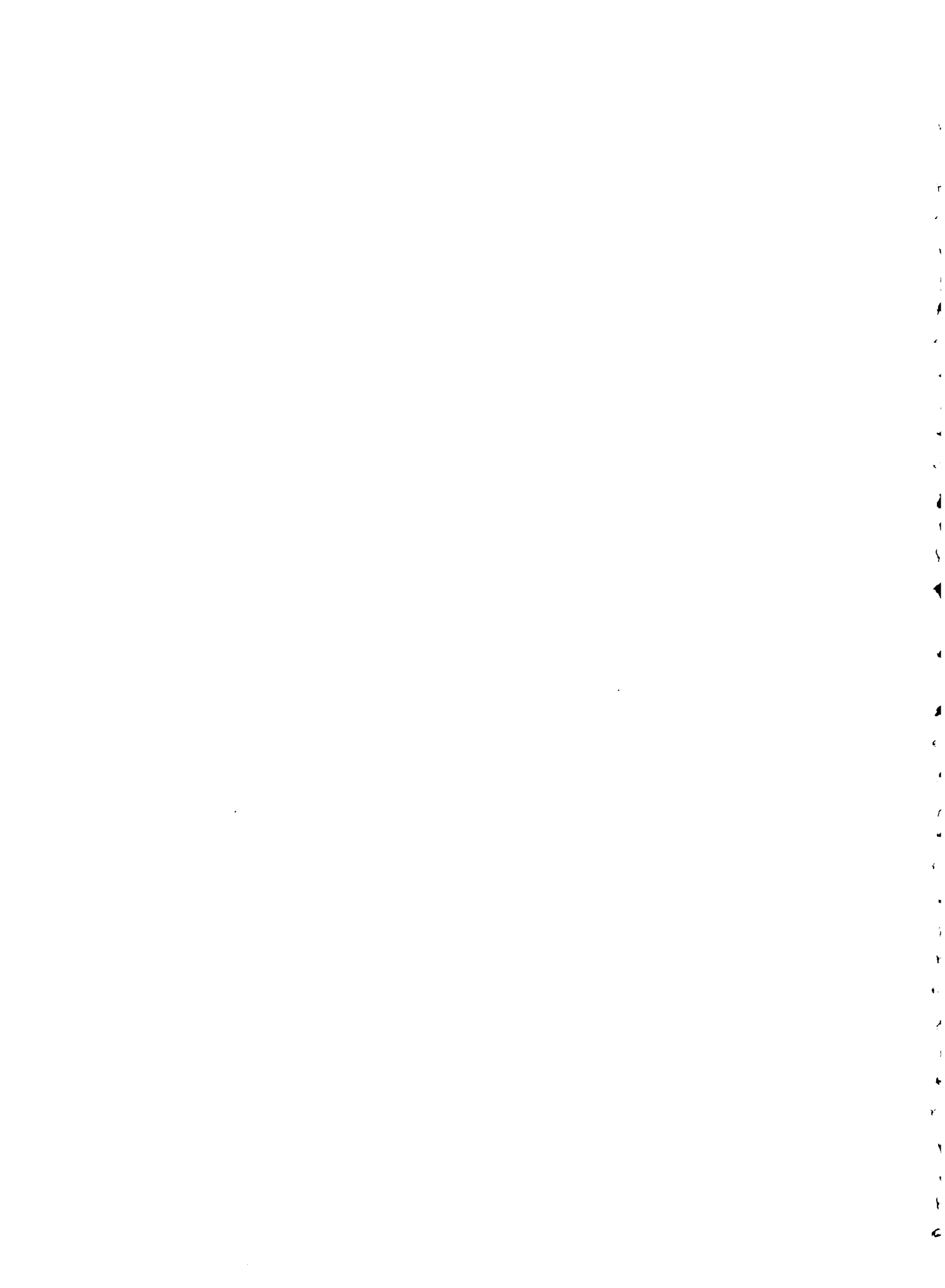


KÄSE

Land	Preiserläuterungen	Quelle	Jahr	Geldeinheit	Jahres- durchschnitt	Preise/kg											
						Januar	Februar	März	April	Mai	Juni	Juli	August	Sept.	Oktober	Nov.	Des.
						B.R. DEUTSCHLAND	GROSSHANDELSEINSTANDSPREIS «Gouda 45% (5-6 Wochen)» 1. Sorte Kölner Notierung	05	1961	DM	2,94	3,00	3,03	2,99	2,98	2,93	2,90
			1962	DM	2,88	2,90	2,90	2,88	2,88	2,85	2,84	2,85	2,85	2,85	2,85	2,86	2,90
			1963	DM		2,90	2,95	2,94	2,90	2,85	2,86	2,86					
FRANCE	PRIX DE GROS en fin de mois «St.-Paulin» Halles Centrales de Paris	11	1961	FrF	3,42	3,40	3,00	3,00	3,00	3,00	2,60	3,00	3,40	3,50	4,20	4,50	4,40
			1962	FrF	4,01	4,10	4,20	3,70	3,60	3,20	3,50	3,50	4,30	4,60	4,40	4,50	4,50
			1963	FrF		4,30	4,40	4,20	4,20	4,30	4,20	4,30					
ITALIA	PREZZI ALL'INGROSSO «Formaggio grana vecchio» Parma	24	1961	Lire	742	750	750	750	752	762	775	788	790	673	700	705	713
			1962	Lire	725	715	715	715	715	715	718	725	740	745	755	716	728
			1963	Lire		730	730	733	746	766	798	830					
NEDERLAND	INKOOPSPRIJS VAN DE GROOTHANDEL «Goudse kaas, volvet, 2 weken oud»	30	1961	Fl.	1,89	2,08	1,92	1,84	1,84	1,84	1,85	1,81	1,81	1,83	1,95	2,00	1,92
			1962	Fl.	1,97	1,93	1,95	1,98	1,98	1,95	1,95	1,95	1,95	1,96	1,98	1,98	2,06
			1963	Fl.		2,08	2,11	2,07	2,02	2,02	2,05	2,10					
BELGIQUE BELGIË	PRIJS AF FABRIEK «Gouda-kaas, volvet»	43	1961	Fb	29,1	28,5	28,2	28,2	28,2	29,3	30,4	30,2	29,7	29,2	29,1	29,1	29,4
			1962	Fb	32,7	29,5	30,1	30,2	30,2	29,9	31,2	34,4	34,7	34,6	35,3	36,0	36,1
			1963	Fb		36,4	37,5	37,6	38,2	37,2							
LUXEMBOURG																	

Pays	Détails concernant les prix	Source	Année	Unité mensuelle	Moyenne annuelle	Prix/kg											
						janvier	février	mars	avril	mai	juin	juillet	août	sept.	octobre	nov.	déc.
						B.R. DEUTSCHLAND	GROSSHANDELSEINSTANDSPREIS «Gouda 45% (5-6 Wochen)» 1. Sorte Kölner Notierung	05	1961	DM	2,94	3,00	3,03	2,99	2,98	2,93	2,90
			1962	DM	2,88	2,90	2,90	2,88	2,88	2,85	2,84	2,85	2,85	2,85	2,85	2,86	2,90
			1963	DM		2,90	2,95	2,94	2,90	2,85	2,86	2,86					
FRANCE	PRIX DE GROS en fin de mois «St.-Paulin» Halles Centrales de Paris	11	1961	DM	2,79	2,89	2,55	2,43	2,45	2,43	2,11	2,43	2,75	2,84	3,40	3,65	3,56
			1962	DM	3,25	3,32	3,40	3,00	2,82	2,59	2,84	2,84	3,48	3,73	3,56	3,65	3,65
			1963	DM		3,48	3,56	3,40	3,40	3,48	3,40	3,48					
ITALIA	PREZZI ALL'INGROSSO «Formaggio grana vecchio» Parma	24	1961	DM	4,79	5,04	5,04	4,80	4,63	4,88	4,96	5,04	5,06	4,31	4,48	4,51	4,56
			1962	DM	4,64	4,58	4,58	4,58	4,58	4,58	4,60	4,64	4,74	4,77	4,83	4,58	4,66
			1963	DM		4,67	4,67	4,69	4,77	4,90	5,11	5,31					
NEDERLAND	INKOOPSPRIJS VAN DE GROOTHANDEL «Goudse kaas, volvet, 2 weken oud»	30	1961	DM	2,09	2,29	2,11	2,03	2,03	2,04	2,04	2,00	2,00	2,02	2,15	2,21	2,12
			1962	DM	2,18	2,13	2,15	2,10	2,17	2,15	2,15	2,15	2,15	2,17	2,19	2,19	2,28
			1963	DM		2,30	2,33	2,29	2,23	2,23	2,27	8,32					
BELGIQUE BELGIË	PRIJS AF FABRIEK «Gouda-kaas, volvet»	43	1961	DM	2,35	2,39	2,37	2,26	2,25	2,40	2,43	2,41	2,38	2,34	2,33	2,33	2,35
			1962	DM	2,62	2,36	2,41	2,42	2,42	2,39	2,50	2,75	2,77	2,77	2,83	2,88	2,89
			1963	DM		2,91	3,00	3,11	3,06	2,98							
LUXEMBOURG																	

FROMAGE



EIER

Land	Preiserläuterungen	Quelle	Jahr	Geldeinheit	Jahres- durchschnitt	Preise/100 Stück											
						Januar	Februar	März	April	Mai	Juni	Juli	August	Sept.	Oktober	Nov.	Dez.
						B.R. DEUTSCHLAND	ERZEUGERPREIS (ERLÖSPREIS) ¹⁾ Verkäufe an Handel und Genossenschaften Durchschnitt des Bundesgebietes	04	1961	DM	18,0	18,2	17,3	16,6	16,5	17,2	17,6
			1962	DM	16,1	16,0	14,1	14,1	16,2	15,7	15,5	15,4	15,3	16,0	17,0	18,6	19,7
			1963	DM		20,6	21,4	20,4	19,3	16,8	17,0						
FRANCE	PRIX DE GROS en fin de mois «œufs calibrés 56/60 gr., c. moyen.» Halles Centrales de Paris	11	1961	FrF	19,64	20,50	15,50	14,20	14,50	16,00	17,50	21,00	20,00	21,50	24,00	26,00	25,00
			1962	FrF	19,73	18,00	15,00	16,50	16,00	16,70	18,50	19,00	20,00	20,50	18,50	27,00	31,00
			1963	FrF		31,50	22,00	18,00	19,00	18,50	20,00	23,00					
ITALIA	PREZZI MEDI NAZIONALI quotati nelle regioni di 12 piazze «uova fresche»	21	1961	Lire	2 665	3 041	2 414	2 107	2 092	2 096	2 199	2 351	2 586	2 962	3 325	3 345	3 463
			1962	Lire	2 663	2 733	2 181	1 995	2 070	2 103	2 415	2 443	2 540	2 898	3 269	3 542	3 768
			1963	Lire		3 469	3 548	2 488	2 345	2 213	2 498						
NEDERLAND	PRODUCENTENPRIJS «Kippeieren van ± 59 g»	31	1961	Fl.	10,9	12,00	10,94	10,41	11,41	12,12	11,41	11,77	11,53	9,06	10,00	10,53	10,06
			1962	Fl.	9,60	8,88	7,59	8,77	10,59	9,18	8,50	9,15	8,56	8,73	9,56	12,27	13,51
			1963	Fl.		14,63	14,75	13,51	11,21	9,91	10,21						
BELGIQUE BELGIË	PRIX AUX PRODUCTEURS «Oeufs de 55 à 60 g» Prix relevés sur le marché de Krushoutem	41	1961	Fb	167	165	150	146	157	176	176	180	192	154	174	170	166
			1962	Fb	147	142	122	140	157	141	137	138	137	132	139	179	203
			1963	Fb		214	203	198	152	144	150	148					
LUXEMBOURG	PRIX MOYEN A LA PRODUCTION	50	1961	FrLux	250												
			1962	FrLux	250												
			1963	FrLux													

Land	Preiserläuterungen	Quelle	Jahr	Geldeinheit	Jahres- durchschnitt	Preise/100 Stück											
						Januar	Februar	März	April	Mai	Juni	Juli	August	Sept.	Oktober	Nov.	Dez.
B.R. DEUTSCHLAND	ERZEUGERPREIS (ERLÖSPREIS) ¹⁾ Verkäufe an Handel und Genossenschaften Durchschnitt des Bundesgebietes	04	1961	DM	18,0	18,2	17,3	16,6	16,5	17,2	17,6	17,7	18,4	16,7	17,1	18,3	17,7
			1962	DM	16,1	16,0	14,1	14,1	16,2	15,7	15,5	15,4	15,3	16,0	17,0	18,6	19,7
			1963	DM		20,6	21,4	20,4	19,3	16,8	17,0						
FRANCE	PRIX DE GROS en fin de mois «œufs calibrés 56/60 gr., c. moyen.» Halles Centrales de Paris	11	1961	DM	16,04	17,44	13,19	11,50	11,74	12,96	14,18	17,01	16,20	17,42	19,44	21,06	20,25
			1962	DM	15,98	14,58	12,15	13,37	12,96	13,53	14,99	15,39	16,20	16,61	14,99	21,87	25,12
			1963	DM		25,52	17,82	14,58	15,39	14,99	16,20	18,63					
ITALIA	PREZZI MEDI NAZIONALI quotati nelle regioni di 12 piazze «uova fresche»	21	1961	DM	17,20	20,44	16,22	13,48	13,39	13,42	14,07	15,04	16,55	18,96	21,28	21,41	22,17
			1962	DM	17,04	17,49	13,96	12,77	13,25	13,46	15,48	15,83	16,25	18,54	20,92	22,67	24,12
			1963	DM		22,20	22,71	15,92	15,0	14,2	16,0						
NEDERLAND	PRODUCENTENPRIJS «Kippeieren van ± 59 g»	31	1961	DM	12,08	13,26	12,08	11,50	12,60	13,39	12,60	13,01	12,74	10,01	11,05	11,64	11,11
			1962	DM	10,61	9,81	8,39	9,69	11,70	10,14	9,39	10,11	9,48	9,65	10,56	13,55	14,93
			1963	DM		16,17	16,30	14,93	12,39	10,95	11,28						
BELGIQUE BELGIË	PRIX AUX PRODUCTEURS «Oeufs de 55 à 60 g» Prix relevés sur le marché de Krushoutem	41	1961	DM	13,47	13,86	12,60	11,68	12,56	14,08	14,08	14,40	15,36	12,32	13,92	13,60	13,28
			1962	DM	11,77	11,36	9,76	11,20	12,56	11,28	10,96	11,04	10,96	10,56	11,12	14,32	16,24
			1963	DM		17,12	16,2	15,8	12,2	11,5	12,0	11,9					
LUXÉMBOURG	PRIX MOYEN A LA PRODUCTION	50	1961	DM	20,17												
			1962	DM	20,00												
			1963	DM													
Pays	Détails concernant les prix	Source	Année	Unité monétaire	Moyenne annuelle	janvier	février	mars	avril	mai	juin	juillet	août	sept.	octobre	nov.	déc.
						Prix/100 pièces											

OEUF S

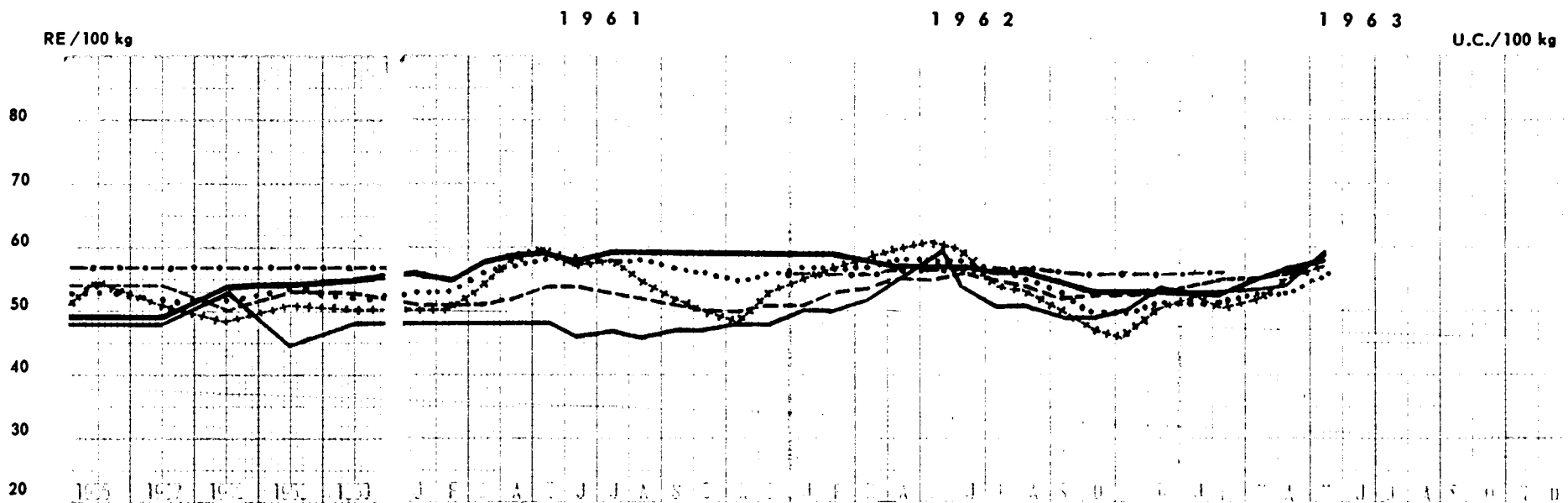
¹⁾ Seit 31.7.1962 entfällt der Ausgleichsbetrag / A partir du 31-7-1962 la subvention officielle est supprimée.
 Quellenverzeichnis auf der letzten Seite / Sources voir la dernière page.

Entwicklung der Preise in Rechnungseinheiten gemäß
nebenstehenden Angaben über Marktorte und Modalitäten

Evolution des prix en unités de compte suivant les
indications des marchés et les modalités ci-contre

SCHLACHTRINDER BOVINS DE BOUCHERIE

Gute Qualität Bonne qualité



Deutschland ——— France ——— Italia - - - - - Nederland Belgique + + + + + + + + Luxembourg - - - - -

SCHLACHTRINDER (gute Qualität)

Land	Preiserlösteunungen	Quelle	Jahr	Geldeinheit	Jahres- durchschnitt	Preise/100 kg Lebendgewicht											
						Januar	Februar	März	April	Mai	Juni	Juli	August	Sept.	Oktober	Nov.	Dez.
						B.R. DEUTSCHLAND	MARKTPREIS » Bullen Kl. B. Bundesdurchschnitt, 24 Großmärkte	04	1961	DM	230,2	229,2	228,2	228,2	229,8	232,4	228,2
			1962	DM	219,6	232,0	230,4	228,4	225,0	224,4	223,0	219,8	218,0	210,6	209,8	207,2	209,4
			1963	DM		207,0	206,8	215,0	222,8	228,8	230,4						
FRANCE	PRIX DE GROS ¹⁾ » Bœuf 1ère qualité » rendement 55% Prix à la Villette en fin de mois	11	1961	FrF	230,8	232,1	230,0	233,2	233,2	233,2	222,2	225,5	221,1	227,7	226,6	236,5	236,5
			1962	FrF	251,6	239,8	242,0	253,0	266,2	286,0	261,8	245,3	247,5	237,6	236,5	243,1	260,7
			1963	FrF		255,2	255,2	258,5	261,8	286,0	291,2	289,3					
ITALIA	PREZZI ALL'INGROSSO » Buoi 1a qualità » 11 piazze	21	1961	Lire	31 776	31 461	31 430	31 520	31 675	33 206	33 305	32 725	32 017	31 305	30 869	30 925	30 930
			1962	Lire	32 943	31 145	32 189	32 957	33 459	34 327	34 592	34 007	33 345	32 119	32 061	32 419	32 691
			1963	Lire		33 380	33 738	33 607	34 489	35 925	36 233						
NEDERLAND	MARKTPRIJZEN ¹⁾ » Slachtkoeien doorsnee 1e kwaliteit 60/62% uitslacting	31	1961	Fl.	201,3	195,8	197,6	200,7	203,7	206,2	207,4	207,4	204,4	202,5	198,3	195,8	199,3
			1962	Fl.	194,9	201,3	201,3	202,5	204,4	206,8	204,4	200,1	194,6	186,7	178,7	176,9	180,6
			1963	Fl.		181,2	181,8	186,7	189,7	199,5	201,3						
BELGIQUE BELGIË	PRIX DE MARCHÉ » Génisses » rendement 55% Marché d'Anderlecht	41	1961	Fb	2 632	2 425	2 488	2 640	2 825	2 900	2 825	2 867	2 690	2 550	2 450	2 350	2 575
			1962	Fb	2 649	2 700	2 775	2 850	2 923	2 990	2 925	2 638	2 575	2 463	2 310	2 250	2 389
			1963	Fb		2 580	2 488	2 563	2 700	2 810	2 850	2 925					
LUXEMBOURG	PRIX DE MARCHÉ ^{1) 2)} » Bovins classe AA » rendement 55%	50	1961	FrLux													
			1962	FrLux	2 769	2 764	2 763	2 768	2 777	2 787	2 785	2 772	2 764	2 760	2 760	2 755	2 756
			1963	FrLux		2 760	2 760										

Pays	Détails concernant les prix	Source	Année	Unité monétaire	Moyenne mensuelle	Prix/100 kg poids vif											
						janvier	février	mars	avril	mai	juin	juillet	août	sept.	octobre	nov.	déc.
						B.R. DEUTSCHLAND	MARKTPREIS » Bullen Kl. B. Bundesdurchschnitt, 24 Großmärkte	04	1961	DM	230,2	229,2	228,2	228,2	229,8	232,4	228,2
			1962	DM	219,6	232,0	230,4	228,4	225,0	224,4	223,0	219,8	218,0	210,6	208,8	207,2	208,4
			1963	DM		207,0	206,8	215,0	222,8	228,8	230,4						
FRANCE	PRIX DE GROS ¹⁾ » Bœuf 1ère qualité » rendement 55% Prix à la Villette en fin de mois	11	1961	DM	189,0	197,5	195,7	189,0	189,0	189,0	180,0	182,7	179,1	184,4	183,5	191,6	191,6
			1962	DM	203,8	194,2	196,0	204,9	215,6	231,7	212,1	198,7	200,5	192,5	191,6	196,9	211,2
			1963	DM		206,8	206,8	209,4	212,1	231,7	235,9	234,4					
ITALIA	PREZZI ALL'INGROSSO » Buoi 1a qualità » 11 piazze	21	1961	DM	205,1	211,4	211,2	201,7	202,7	212,5	213,2	209,4	204,9	200,4	197,6	197,3	198,3
			1962	DM	210,8	199,3	206,0	210,9	214,1	219,7	221,4	217,6	213,4	205,6	205,2	207,5	209,2
			1963	DM		213,6	215,9	215,1	220,7	229,9	231,9						
NEDERLAND	MARKTPRIJZEN ¹⁾ » Slachtkoeien doorsnee 1e kwaliteit 60/62% uitslacting	31	1961	DM	222,5	216,4	218,4	221,7	225,2	227,8	229,2	229,2	225,8	223,8	219,1	216,4	219,1
			1962	DM	215,3	222,4	222,4	223,8	225,8	228,5	225,8	221,1	215,0	206,2	197,5	195,5	199,6
			1963	DM		200,2	200,9	206,3	209,6	220,4	222,4						
BELGIQUE BELGIË	PRIX DE MARCHÉ » Génisses » rendement 55% Marché d'Anderlecht	41	1961	DM	212,3	203,7	209,0	211,2	226,0	232,0	226,0	229,4	215,2	204,0	196,0	188,0	206,0
			1962	DM	211,9	216,0	222,0	228,0	233,8	239,2	234,0	211,0	206,0	197,0	184,8	180,0	191,0
			1963	DM		206,4	199,0	205,0	216,0	224,8	228,0	234,0					
LUXEMBOURG	PRIX DE MARCHÉ ^{1) 2)} » Bovins classe AA » rendement 55%	50	1961	DM													
			1962	DM	221,5	221,1	221,0	221,4	222,2	223,0	222,8	221,8	221,1	220,8	220,8	220,4	220,5
			1963	DM		220,8	220,8										

BOVINS DE BOUCHERIE (bonne qualité)

¹⁾ Mit dem angegebenen Koeffizienten in Lebendgewichtsanleitung umgerechnet/Le prix du poids vif est calculé suivant le coefficient indiqué.

²⁾ Kühe, Färsen, Ochsen, Bullen/Vaches, génisses, bœufs, taureaux.

Quellenverzeichnis auf der letzten Seite/Sources voir la dernière page.

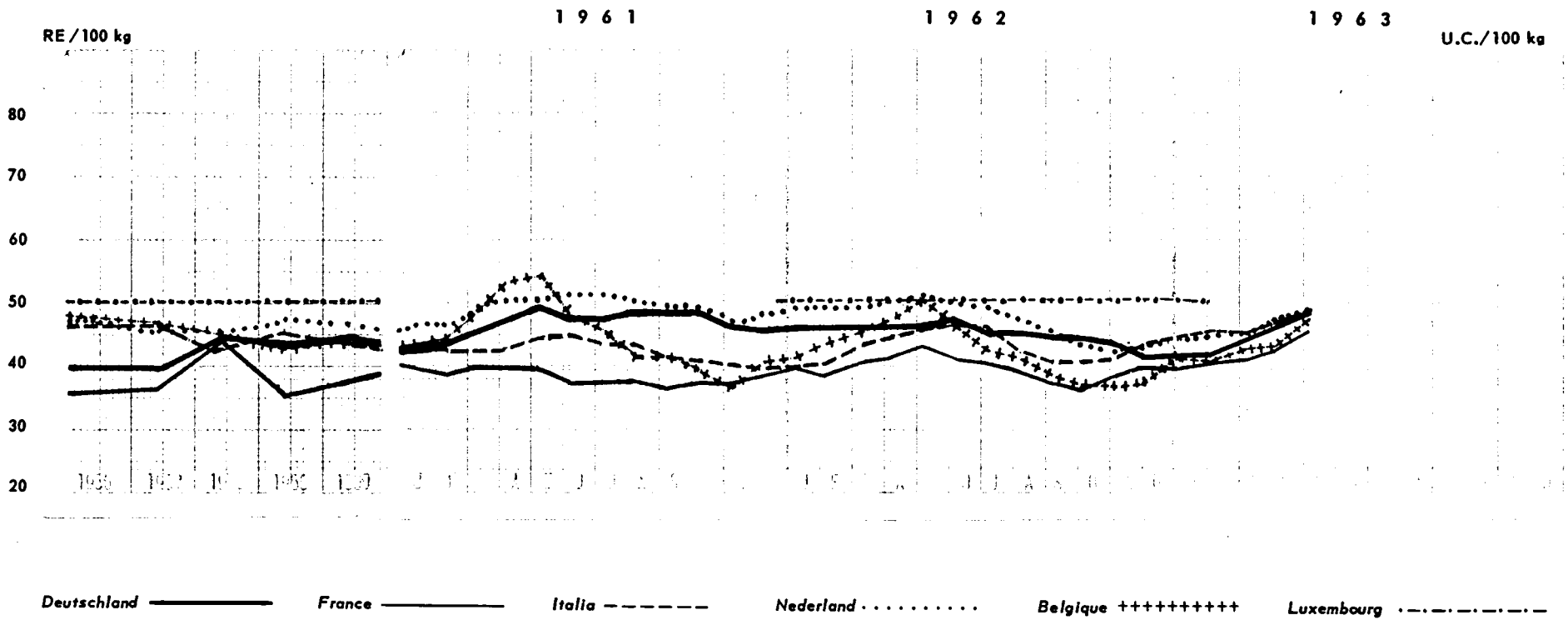
Entwicklung der Preise in Rechnungseinheiten gemäß
nebenstehenden Angaben über Marktorte und Modalitäten

Evolution des prix en unités de compte suivant les
indications des marchés et les modalités ci-contre

SCHLACHTRINDER BOVINS DE BOUCHERIE

Mitteltgute Qualität

Qualité moyenne



SCHLACHTRINDER (mittelgute Qualität)

Land	Preiserläuterungen	Quelle	Jahr	Geldeinheit	Jahres- durchschnitt	Preise/100 kg Lebendgewicht											
						Januar	Februar	März	April	Mai	Juni	Juli	August	Sept.	Oktober	Nov.	Dez.
						B.R. DEUTSCHLAND	MARKTPREIS «Kühe Kl. B.» Bundesdurchschnitt, 24 Großmärkte	04	1961	DM	186,1	178,2	180,2	181,0	187,2	195,0	188,6
			1962	DM	179,4	184,6	183,6	184,8	181,8	185,2	187,6	181,2	178,2	174,8	175,6	170,0	165,0
			1963	DM		164,6	163,2	173,4	181,6	190,4	195,6	191,4					
FRANCE	PRIX DE GROS ¹⁾ «Bœuf 2ème qualité» rendement 51 % Prix à la Villette en fin de mois	11	1961	FrF	186,7	190,7	188,7	193,8	193,8	191,8	183,6	181,6	183,6	179,5	181,6	182,6	188,7
			1962	FrF	194,2	191,8	189,7	196,9	204,0	214,2	202,0	196,9	193,8	182,6	178,5	186,7	193,8
			1963	FrF		191,8	195,8	198,9	207,1	223,4	214,2	219,3					
ITALIA	PREZZI ALL'INGROSSO «Vacche 1a qualità» 13 piazze	21	1961	Lire	26 114	26 445	25 990	26 119	26 002	27 631	27 671	27 045	26 675	25 615	25 077	24 837	24 319
			1962	Lire	26 667	24 458	25 517	26 915	27 745	28 762	28 811	28 221	26 585	25 159	25 162	25 897	26 666
			1963	Lire		27 534	28 282	27 897	28 533	29 788	29 949						
NEDERLAND	MARKTPRIJZEN ¹⁾ «Slachtkoeien 2e kwaliteit» 58/60 uitslacting	31	1961	Fl.	177,6	172,9	174,1	176,4	179,4	182,3	182,9	182,9	181,7	180,5	174,6	171,7	174,5
			1962	Fl.	170,7	177,6	177,0	178,2	180,0	184,1	180,5	175,8	171,7	163,4	154,0	151,0	155,2
			1963	Fl.		157,5	158,1	162,3	166,4	174,1	177,0						
BELGIQUE BELGIË	PRIX DE MARCHÉ «Vaches» rendement 55 % Marché d'Anderlecht	41	1961	Fb	2 215	2 113	2 200	2 430	2 650	2 720	2 363	2 250	2 070	2 000	1 930	1 950	2 090
			1962	Fb	2 094	2 040	2 175	2 250	2 350	2 540	2 300	2 075	2 025	1 900	1 830	1 800	1 838
			1963	Fb		2 050	2 013	2 100	2 125	2 330	2 425	2 325					
LUXEMBOURG	PRIX DE MARCHÉ ^{1) 2)} «Bovins classe A» rendement 53 %	50	1961	FrLux													
			1962	FrLux	2 494	2 491	2 493	2 510	2 492	2 483	2 497	2 493	2 486	2 494	2 492	2 488	2 490
			1963	FrLux		2 478	2 475										

Pays	Détails concernant les prix	Source	Année	Unité monétaire	Moyenne annuelle	Prix/100 kg poids vif											
						janvier	février	mars	avril	mai	juin	juillet	août	sept.	octobre	nov.	déc.
						B.R. DEUTSCHLAND	MARKTPREIS «Kühe Kl. B.» Bundesdurchschnitt, 24 Großmärkte	04	1961	DM	186,1	178,2	180,2	181,0	187,2	195,0	188,6
			1962	DM	179,4	184,6	183,6	184,8	181,8	185,2	187,6	181,2	178,2	174,8	175,6	170,0	165,0
			1963	DM		164,6	163,2	173,4	181,6	190,4	195,6	191,4					
FRANCE	PRIX DE GROS ¹⁾ «Bœuf 2ème qualité» rendement 51 % Prix à la Villette en fin de mois	11	1961	DM	151,3	154,5	152,9	157,0	157,0	155,4	148,8	147,1	148,8	145,4	147,1	147,9	152,9
			1962	DM	157,3	155,4	153,7	159,5	165,3	173,5	163,7	159,5	157,0	147,9	144,6	151,3	157,0
			1963	DM		155,4	158,6	161,1	167,8	181,0	173,5	177,7					
ITALIA	PREZZI ALL'INGROSSO «Vacche 1a qualità» 13 piazze	21	1961	DM	168,5	177,7	174,7	167,2	166,4	176,8	177,1	173,1	170,7	163,9	160,5	159,0	155,6
			1962	DM	170,7	156,5	163,3	172,3	177,6	184,1	184,4	180,6	170,1	161,0	161,0	165,7	170,7
			1963	DM		176,2	181,0	178,5	182,6	190,6	191,7						
NEDERLAND	MARKTPRIJZEN ¹⁾ «Slachtkoeien 2e kwaliteit» 58/60 uitslacting	31	1961	DM	196,2	191,0	192,3	194,9	198,2	201,4	202,1	202,1	200,8	199,5	193,0	189,7	192,3
			1962	DM	188,6	196,2	195,6	196,9	198,8	203,4	199,5	194,3	189,7	180,6	170,2	166,9	171,5
			1963	DM		174,0	174,7	179,3	183,9	192,4	195,6						
BELGIQUE BELGIË	PRIX DE MARCHÉ «Vaches» rendement 55 % Marché d'Anderlecht	41	1961	DM	178,7	177,5	184,8	194,4	212,0	217,6	189,0	180,0	165,6	160,0	154,4	148,0	160,0
			1962	DM	167,5	163,2	174,0	180,0	188,0	203,2	184,0	166,0	162,0	152,0	146,4	144,0	147,0
			1963	DM		164,0	161,0	168,0	170,0	186,4	194,0	186,0					
LUXEMBOURG	PRIX DE MARCHÉ ^{1) 2)} «Bovins classe A» rendement 53 %	50	1961	DM													
			1962	DM	199,5	199,3	199,4	200,8	199,4	198,6	199,8	199,4	198,9	199,5	199,4	199,0	199,2
			1963	DM		198,2	198,0										

BOVINS DE BOUCHERIE (qualité moyenne)

¹⁾ Mit dem angegebenen Koeffizienten in Lebendgewichtsnotierung umgerechnet / Le prix du poids vif est calculé suivant le coefficient indiqué.

²⁾ Kühe, Färsen, Ochsen, Bullen / Vaches, génisses, bœufs, taureaux.

Quellenverzeichnis auf der letzten Seite / Sources voir la dernière page.

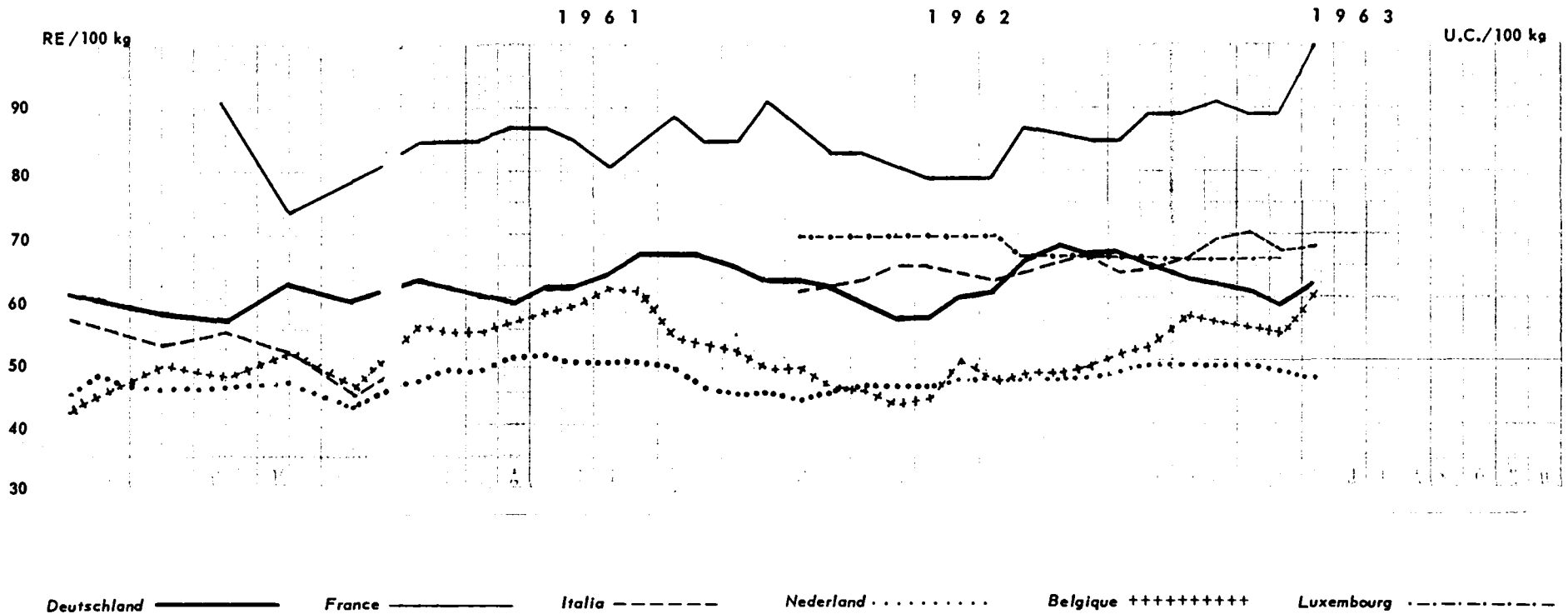
Entwicklung der Preise in Rechnungseinheiten gemäß
nebenstehenden Angaben über Marktorte und Modalitäten

Evolution des prix en unités de compte suivant les
indications des marchés et les modalités ci-contre

SCHLACHTSCHWEINE PORCINS DE BOUCHERIE

Lebendgewicht von 75 - 100 kg

Poids vif entre 75 et 100 kg



SCHLACHTSCHWEINE

(Lebendgewicht von 75 - 100 kg)

Land	Preiserläuterungen	Quelle	Jahr	Geldinheit	Jahres- durchschnitt	Preise/100 kg Lebendgewicht											
						Januar	Februar	März	April	Mai	Juni	Juli	August	Sept.	Oktober	Nov.	Dez.
						B.R. DEUTSCHLAND	MARKTPREIS »Schweine Kl. D.« 80-99,5 kg, Bundesdurchschnitt, 24 Großmärkte	04	1961	DM	256,0	262,8	259,8	244,4	236,4	248,0	249,4
			1962	DM	250,8	252,6	248,0	236,0	228,8	228,8	240,0	244,8	263,0	270,0	268,2	268,4	261,0
			1963	DM		253,2	246,6	243,0	234,0	247,8	257,4	269,4					
FRANCE	PRIX DE GROS ¹⁾ »Complets«, poids abattu 65 à 77 kg net, Halles Centrales, Paris en fin de mois	11	1961	FrF	424	420	420	420	430	430	420	400	420	440	420	420	450
			1962	FrF	413	430	410	410	400	390	390	390	430	425	420	420	440
			1963	FrF		440	450	440	440	500	510	540					
ITALIA	PREZZI ALL'INGROSSO »Suini magroni« 81-100 kg 2 piazze	21	1961	Lire	33 567	33 300	-	-	-	-	-	33 833	-	-	-	-	
			1962	Lire	39 900	38 150	38 950	39 350	40 400	40 300	40 000	39 300	40 000	40 700	41 650	39 700	40 300
			1963	Lire		41 250	43 300	43 950	42 200	42 500	41 350						
NEDERLAND	AF-BOERDERIJPRIJZEN »Baconvarkens« ±75-95 kg levend gewicht, 2e soort 78 % uitslacting	31	1961	Fl.	177,6	179,4	185,7	175,5	184,9	184,9	181,8	181,0	175,5	167,7	163,1	163,1	
			1962	Fl.	169,3	160,7	162,3	165,4	167,7	167,7	170,8	171,6	171,6	171,6	174,7	175,5	
			1963	Fl.		175,5	175,5	175,5	173,9	171,6	171,6						
BELGIQUE BELGIË	PRIX DE MARCHÉ »Porcs de viande« Prix relevés sur le marché d'Anderlecht	41	1961	Fb	2 773	2 820	2 763	2 750	2 794	2 910	2 938	3 092	3 050	2 706	2 395	2 600	2 463
			1962	Fb	2 381	2 435	2 288	2 250	2 160	2 225	2 538	2 335	2 375	2 388	2 425	2 550	2 600
			1963	Fb		2 825	2 800	2 750	2 730	3 033	3 425	3 513					
LUXEMBOURG	PRIX BRUT AU PRODUCTEUR »Porcs, cat. I, classe A« poids ab. inférieur à 100 kg, rendement 78 %	50	1961	FrLux													
			1962	FrLux	3 420	3 510	3 510	3 510	3 510	3 510	3 510	3 510	3 295	3 295	3 295	3 295	
			1963	FrLux		3 295	3 295	3 295	3 295								

Land	Preiserläuterungen	Quelle	Jahr	Geldinheit	Jahres- durchschnitt	Preise/100 kg Lebendgewicht											
						Januar	Februar	März	April	Mai	Juni	Juli	August	Sept.	Oktober	Nov.	Dez.
B.R. DEUTSCHLAND	MARKTPREIS »Schweine Kl. D.« 80-99,5 kg, Bundesdurchschnitt, 24 Großmärkte	04	1961	DM	256,0	262,8	259,8	244,4	236,4	248,0	249,4	257,0	268,6	267,4	267,8	260,4	251,0
			1962	DM	250,8	252,6	248,0	236,0	228,8	228,8	240,0	244,8	263,0	270,0	268,2	268,4	261,0
			1963	DM		253,2	246,6	243,0	234,0	247,8	257,4	269,4					
FRANCE	PRIX DE GROS ¹⁾ »Complets«, poids abattu 65 à 77 kg net, Halles Centrales, Paris en fin de mois	11	1961	DM	346,3	357,4	357,4	340,3	348,4	348,4	340,3	324,1	340,3	356,5	340,3	340,3	364,6
			1962	DM	334,6	348,4	332,2	332,2	324,1	316,0	316,0	316,0	348,4	344,3	340,3	340,3	356,5
			1963	DM		365,5	364,6	356,5	356,5	405,1	413,2	437,5					
ITALIA	PREZZI ALL'INGROSSO »Suini magroni« 81-100 kg 2 piazze	21	1961	DM	216,6	223,8	-	-	-	-	-	216,5	-	-	-	-	
			1962	DM	255,4	244,2	249,3	251,8	258,6	257,9	256,0	251,5	256,0	260,5	266,6	254,1	257,9
			1963	DM		264,0	277,1	281,3	270,1	272,0	264,6						
NEDERLAND	AF-BOERDERIJPRIJZEN »Baconvarkens« ±75-95 kg levend gewicht, 2e soort 78 % uitslacting	31	1961	DM	196,2	198,2	205,2	193,9	204,3	204,3	200,9	200,0	200,0	193,9	185,3	180,2	180,2
			1962	DM	187,1	177,6	179,3	182,8	185,3	185,3	188,7	189,6	189,6	189,6	189,6	193,0	193,9
			1963	DM		193,9	193,9	193,9	192,2	189,6	189,6						
BELGIQUE BELGIË	PRIX DE MARCHÉ »Porcs de viande« Prix relevés sur le marché d'Anderlecht	41	1961	DM	223,7	236,9	232,1	220,0	223,5	232,8	235,0	247,4	244,0	216,5	190,8	208,0	197,0
			1962	DM	190,5	194,8	183,0	180,0	172,8	178,0	203,0	186,8	190,0	191,0	194,8	204,0	208,0
			1963	DM		226,0	224,0	220,0	218,4	242,6	274,0	281,0					
LUXEMBOURG	PRIX BRUT AU PRODUCTEUR »Porcs, cat. I, classe A« poids ab. inférieur à 100 kg, rendement 78 %	50	1961	DM													
			1962	DM	273,6	280,8	280,8	280,8	280,8	280,8	280,8	280,8	263,6	263,6	263,6	263,6	
			1963	DM		263,6	263,6	263,6	263,6								
Pays	Détails concernant les prix	Source	Année	Unité monétaire	Moyenne annuelle	janvier	février	mars	avril	mai	juin	juillet	août	sept.	octobre	nov.	déc.
						Prix/100 kg poids vif											

PORCINS DE BOUCHERIE

(poids vif entre 75 et 100 kg)

¹⁾ Je kg Nettogewicht, einschließlich der 4 FüÙe, ohne Kopf, mit einer Rückenspeckdicke von 20-28 mm (keine Lebendgewichtsanmerkung, die Preise sind nicht mit denen der anderen Länder vergleichbar) / Par kg net, avec les 4 pieds, sans tête, une épaisseur de lard de 20 à 28 mm (pas de notation du poids vif, prix non comparables à ceux des autres pays).

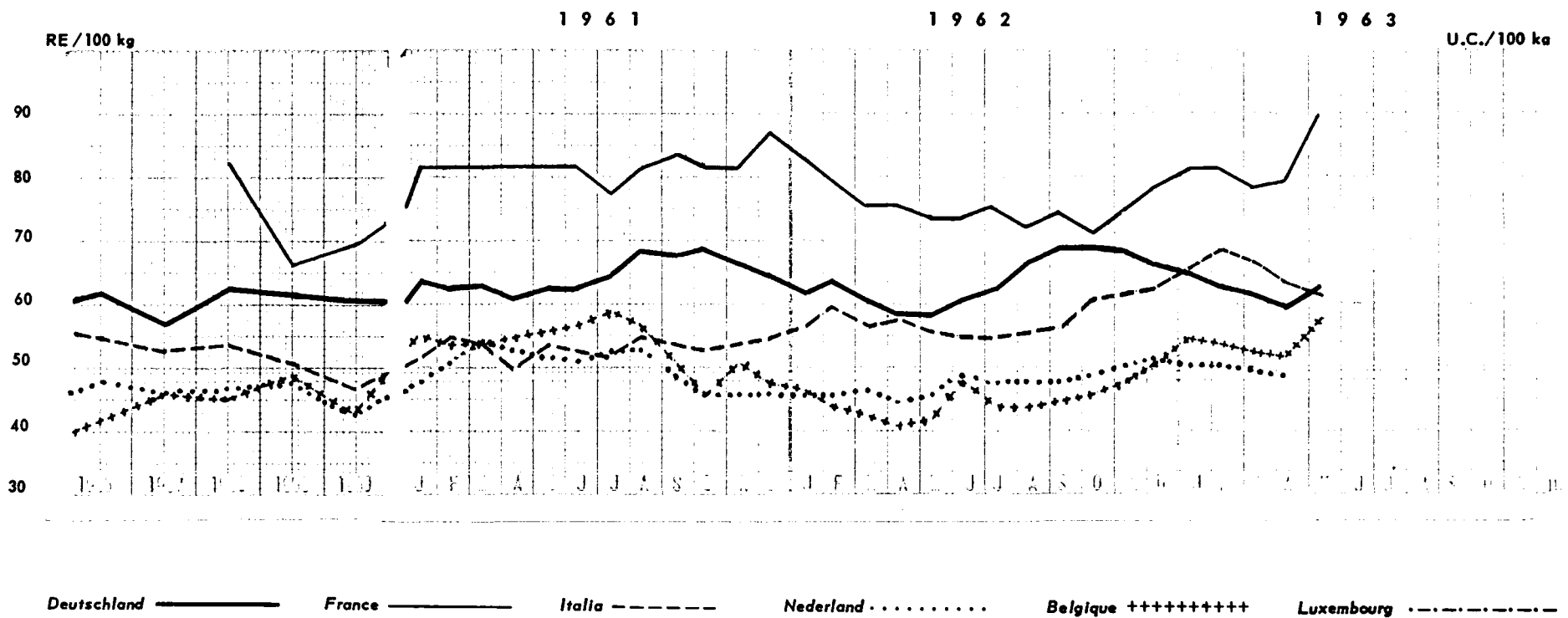
Quellenverzeichnis auf der letzten Seite / Sources voir la dernière page.

Entwicklung der Preise in Rechnungseinheiten gemäß
nebenstehenden Angaben über Marktorte und Modalitäten

Evolution des prix en unités de compte suivant les
indications des marchés et les modalités ci-contre

SCHLACHTSCHWEINE PORCINS DE BOUCHERIE

Lebendgewicht von 100 - 120 kg Poids vif entre 100 et 120 kg



SCHLACHTSCHWEINE

(Lebendgewicht von 100 - 120 kg)

Land	Preiserläuterungen	Quelle	Jahr	Geldeinheit	Jahres-durchschnitt	Preise/100 kg Lebendgewicht											
						Januar	Februar	März	April	Mai	Juni	Juli	August	Sept.	Oktober	Nov.	Dez.
						B.R. DEUTSCHLAND	MARKTPREIS »Schweine Kl. C« 100-119,5 kg, Bundesdurchschnitt, 24 Großmärkte	04	1961	DM	257,6	264,0	261,4	245,8	237,0	248,2	249,2
			1962	DM	253,2	245,2	250,8	239,0	231,6	231,0	241,6	246,2	264,6	272,6	270,8	271,0	263,6
			1963	DM		255,4	248,6	244,4	235,2	248,2	257,4	269,2					
FRANCE	PRIX DE GROS ¹⁾ »Belle coupe«, poids abattu 60 à 77 kg net, Halles Centrales, Paris en fin de mois	11	1961	Frf	402	400	400	400	400	400	400	380	400	410	400	400	430
			1962	Frf	371	410	390	370	370	360	360	370	356	367	349	364	383
			1963	Frf		401	401	383	391	439	456	475					
ITALIA	PREZZI ALL'INGROSSO »Suini grassi« 101-120 kg 2 piazze	21	1961	Lire	32 739	31 638	33 588	32 980	30 750	33 380	32 575	31 875	33 643	33 038	32 963	32 840	33 600
			1962	Lire	35 714	34 870	36 650	35 175	35 663	34 810	34 000	33 438	34 560	35 213	37 280	38 025	38 888
			1963	Lire		40 750	42 288	41 413	39 473	37 810	38 213						
NEDERLAND	AF-BOERDERIJPRIJZEN »Slagersvarkens« 95-120 kg levend gewicht 80% uitslacting	31	1961	Fl.	180,8	180,0	193,6	192,8	188,8	184,8	182,4	187,2	187,2	172,0	164,0	164,0	163,2
			1962	Fl.	168,8	161,6	161,6	166,4	160,0	163,2	172,0	170,4	169,6	168,8	172,0	179,2	183,2
			1963	Fl.		180,8	180,0	178,4	174,4	174,4	176,0						
BELGIQUE BELGIË	PRIX DE MARCHÉ »Porcs demi-gras«, Prix relevés sur le marché d'Anderlecht	41	1961	Fb	2 628	2 690	2 663	2 644	2 675	2 770	2 775	2 917	2 810	2 506	2 240	2 499	2 363
			1962	Fb	2 211	2 300	2 138	2 088	2 000	2 038	2 350	2 135	2 133	2 200	2 250	2 413	2 498
			1963	Fb		2 706	2 625	2 575	2 570	2 867	3 225	3 294					
LUXEMBOURG			1961														
			1962														
			1963														

Pays	Détails concernant les prix	Source	Année	Unité monétaire	Moyenne mensuelle	Janvier	Février	Mars	Avril	Mai	Juin	Juillet	août	sept.	octobre	nov.	déc.
						Prix/100 kg poids vif											
						B.R. DEUTSCHLAND	MARKTPREIS »Schweine Kl. C« 100-119,5 kg, Bundesdurchschnitt, 24 Großmärkte	04	1961	DM	257,6	264,0	261,4	245,8	237,0	248,2	249,2
			1962	DM	253,2	245,2	250,8	239,0	231,6	231,0	241,6	246,2	264,6	272,6	270,8	271,0	263,6
			1963	DM		255,4	248,6	244,4	235,2	248,2	257,4	269,2					
FRANCE	PRIX DE GROS ¹⁾ »Belle coupe«, poids abattu 60 à 77 kg net, Halles Centrales, Paris en fin de mois	11	1961	DM	328,4	340,4	340,4	324,1	324,1	324,1	324,1	307,9	324,1	332,2	324,1	324,1	348,4
			1962	DM	300,5	332,2	316,0	259,8	299,8	291,6	291,6	299,8	288,4	297,3	282,8	249,9	310,3
			1963	DM		324,9	324,9	310,3	317,9	355,7	369,5	384,8					
ITALIA	PREZZI ALL'INGROSSO »Suini grassi« 101-120 kg 2 piazze	21	1961	DM	209,5	212,6	225,7	211,1	196,8	213,6	208,5	204,0	215,3	211,4	211,0	210,2	215,0
			1962	DM	228,6	223,2	234,6	225,1	228,2	222,8	217,6	214,0	221,2	225,4	238,6	243,4	248,9
			1963	DM		260,8	270,6	265,0	252,6	242,0	231,8						
NEDERLAND	AF-BOERDERIJPRIJZEN »Slagersvarkens« 95-120 kg levend gewicht 80% uitslacting	31	1961	DM	199,8	198,9	213,9	213,0	208,6	204,2	201,5	206,9	206,9	190,1	181,2	181,2	180,3
			1962	DM	186,5	178,6	178,6	183,9	176,8	180,3	190,1	188,3	187,4	186,5	190,1	198,0	202,4
			1963	DM		199,8	198,9	197,1	192,7	192,7	194,5						
BELGIQUE BELGIË	PRIX DE MARCHÉ »Porcs demi-gras«, Prix relevés sur le marché d'Anderlecht	41	1961	DM	212,0	225,9	223,6	211,5	214,0	221,6	220,0	233,4	224,8	200,5	179,2	199,0	189,0
			1962	DM	176,5	184,0	171,0	167,0	160,0	163,0	188,0	170,8	170,6	176,0	180,0	193,0	199,0
			1963	DM		216,5	210,0	206,0	205,6	229,4	258,0	263,5					
LUXEMBOURG			1961														
			1962														
			1963														

PORCINS DE BOUCHERIE

(poids vif entre 100 et 120 kg)

¹⁾ Je kg Nettogewicht, einschließlich der 4 Füße, ohne Kopf, mit einer Rückenspeckdicke von nicht mehr als 35 mm (keine Lebendgewichtsnotierung, die Preise sind nicht mit denen der anderen Länder vergleichbar) / Par kg net, avec les 4 pieds, sans tête, une épaisseur de lard n'excédant pas 35 mm (pas de notation du poids vif, prix non comparables à ceux des autres pays).

Quellenverzeichnis auf der letzten Seite / Sources voir la dernière page.

SCHLACHTGEFLÜGEL

Land	Preiserläuterungen	Quelle	Jahr	Geldinheit	Jahres- durchschnitt	Preise/kg											
						Januar	Februar	März	April	Mai	Juni	Juli	August	Sept.	Oktober	Nov.	Dez.
B.R. DEUTSCHLAND	ERZEUGERPREIS ¹⁾ ab Hof » Jungmastgeflügel « Qualität A Lbdgw. Durchschnitt des Bundesgebietes	02	1961	DM	2,70	2,70	2,66	2,66	2,66	2,58	2,38	2,34	2,66	2,60	2,62	2,64	2,64
			1962	DM	2,66	2,64	2,64	2,68	2,78	2,78	2,80	2,68	2,42	2,40	2,42	2,44	2,46
			1963	DM		2,46	2,44	2,50	2,52	2,52	2,52	2,50					
FRANCE	PRIX DE GROS en fin de mois » Poulet mort, qualité extra « Halles Centrales de Paris	11	1961	FrF	4,06	4,20	4,55	4,50	4,40	4,30	3,80	3,70	3,40	3,45	3,60	4,25	4,75
			1962	FrF	4,06	4,05	4,20	4,15	4,50	4,50	3,90	3,80	4,20	3,80	3,30	3,60	4,20
			1963	FrF		4,00	4,30	5,20	5,00	5,20	4,00	3,30					
ITALIA	PREZZI MEDI NAZIONALI Quotati nelle regioni di 11 piazze Polli 1a qualità - peso vivo	21	1961	Lire	695	650	688	771	807	775	775	690	655	636	622	610	658
			1962	Lire	712	647	681	765	819	786	745	729	712	688	650	639	689
			1963	Lire		699	749	800	858	850	848						
NEDERLAND	MARKTPRIJZEN » Slachtvarkens, levend gewicht « Markt te Barneveld	31	1961	Fl.	1,65	1,58	1,79	1,82	1,79	1,65	1,44	1,35	1,36	1,59	1,79	1,94	1,33
			1962	Fl.	1,66	1,63	1,81	1,84	1,94	1,89	1,83	1,71	1,57	1,42	1,35	1,46	1,51
			1963	Fl.		1,47	1,55	1,77	1,86	1,73	1,62						
BELGIQUE BELGIË	PRIX DU MARCHÉ » Poulets à rôtir (bleus) « Marché de Deynze	41	1961	Fb	23,9	23,4	23,8	28,8	26,4	28,6	23,8	21,8	22,0	19,9	22,3	21,4	24,5
			1962	Fb	24,4	28,4	24,0	26,0	28,3	26,3	22,5	25,1	25,1	25,3	20,7	19,6	21,3
			1963	Fb		21,8	23,4	24,4	28,8	30,4	24,1	24,8					
LUXEMBOURG				FrLux													
				FrLux													
				FrLux													

Land	Preiserläuterungen	Quelle	Jahr	Geldinheit	Jahres- durchschnitt	Preise/kg											
						Januar	février	mars	avril	mai	juin	juillet	août	sept.	octobre	nov.	déc.
B.R. DEUTSCHLAND	ERZEUGERPREIS ¹⁾ ab Hof » Jungmastgeflügel « Qualität A Lbdgw. Durchschnitt des Bundesgebietes	02	1961	DM	2,70	2,70	2,66	2,66	2,66	2,58	2,38	2,34	2,66	2,60	2,62	2,64	2,64
			1962	DM	2,66	2,64	2,64	2,68	2,78	2,78	2,80	2,68	2,42	2,40	2,42	2,44	2,46
			1963	DM		2,46	2,44	2,50	2,52	2,52	2,52	2,50					
FRANCE	PRIX DE GROS en fin de mois » Poulet mort, qualité extra « Halles Centrale de Paris	11	1961	DM	3,33	3,57	3,87	3,64	3,56	3,48	3,08	3,00	2,75	2,79	2,91	3,44	3,85
			1962	DM	3,29	3,28	3,40	3,36	3,65	3,65	3,16	3,08	3,4	3,08	3,08	2,92	3,40
			1963	DM		3,24	3,48	4,21	4,05	4,21	3,24	2,67					
ITALIA	PREZZI MEDI NAZIONALI Quotati nelle regioni di 11 piazze Polli 1a qualità - peso vivo	21	1961	DM	4,49	4,37	4,62	4,93	5,16	4,96	4,96	4,42	4,19	4,07	3,98	3,90	4,21
			1962	DM	4,57	4,14	4,36	4,90	5,24	5,03	4,77	4,67	4,56	4,40	4,16	4,09	4,41
			1963	DM		4,47	4,79	5,12	5,49	5,44	5,43						
NEDERLAND	MARKTPRIJZEN » Slachtvarkens, levend gewicht « Markt te Barneveld	31	1961	DM	1,82	1,74	1,97	2,01	1,97	1,82	1,59	1,49	1,50	1,76	1,97	2,03	2,02
			1962	DM	1,83	1,80	2,00	2,03	2,14	2,09	2,02	1,89	1,73	1,57	1,49	1,61	1,67
			1963	DM		1,62	1,71	1,96	2,06	1,91	1,79						
BELGIQUE BELGIË	PRIX DU MARCHÉ » Poulets à rôtir (bleus) « Marché de Deynze	41	1961	DM	1,93	1,97	2,00	2,30	2,11	2,29	1,90	1,74	1,76	1,59	1,82	1,71	1,96
			1962	DM	1,95	2,27	1,92	2,08	2,26	2,10	1,80	2,01	2,01	2,02	1,66	1,57	1,74
			1963	DM		1,74	1,87	1,95	2,30	2,43	1,92	1,98					
LUXEMBOURG				DM													
				DM													
				DM													
Pays	Détails concernant les prix	Source	Année	Unité mensuelle	Moyenne mensuelle	janvier	février	mars	avril	mai	juin	juillet	août	sept.	octobre	nov.	déc.
						Prix/kg											

VOLAILLES

¹⁾ Ab 1.8.1961 einschl. Ausgleichsbetrag (0,36 DM/kg Lbdgw.; Juni u. Juli 1962: 0,34 DM/kg Lbdgw.) seit 31.7.1962 entfallen die Ausgleichsbeträge / A partir du 1-8-1961, y compris la subvention officielle (0,36 DM/kg vif; juin et juillet 1962: 0,34 DM/kg vif) depuis le 31-7-1962 la subvention officielle est supprimée.

Produkt und Qualität Produit et qualité	Preiserläuterungen Détails concernant les prix	Quelle Source	Jahr Année	Geldeinheit Unité monétaire	Jahres- durchschnitt Moyenne annuelle	Preise - Prix/100 kg											
						J	F	M	A	M	J	J	A	S	O	N	D
Weizen - Blé USA Hardwinter II	ANGEBOTSPREIS PRIX DE L'OFFRE cif Rotterdam	30	1961	DM	27,65	28,34	28,32	26,66	26,72	26,72	26,89	26,40	27,70	27,94	29,46	23,44	23,00
			1962	DM	27,47	27,61	27,57	27,68	27,79	27,58	27,48	27,72	27,14	27,00	27,00	27,44	27,46
			1963	DM		27,52	27,72	27,87	27,90	28,46	27,68	27,50					
Weizen - Blé USA Standard	GROSSHANDELSPREIS PRIX DE GROS Chicago 1. Termin	04	1961	DM	29,7	32,6	32,6	30,6	28,2	27,4	27,5	28,3	29,1	29,6	29,9	29,9	30,3
			1962	DM	30,6	30,0	29,6	30,1	30,9	31,5	31,4	31,1	30,6	30,2	30,2	30,4	30,7
			1963	DM		30,9	30,6	30,3	30,9	29,6	27,3						
Weizen - Blé Kanada Manitoba II	ANGEBOTSPREIS PRIX DE L'OFFRE cif Rotterdam	30	1961	DM	29,76	30,53	30,53	29,40	28,75	28,58	28,38	29,15	29,89	30,01	30,35	30,65	30,94
			1962	DM	30,00	30,70	30,26	30,18	30,33	30,11	29,66	29,39	29,60	29,60	29,66	30,19	30,15
			1963	DM		30,34	30,50	29,99	30,21	30,57	30,19	29,81					
Weizen - Blé Kanada Northern Manitoba I	EXPORTPREIS PRIX DE L'EXPORT Winnipeg	04	1961	DM	25,6	25,9	26,0	24,8	24,7	24,7	24,8	25,3	26,0	26,3	26,2	25,3	26,5
			1962	DM	26,8	26,7	26,7	26,7	26,7	26,7	26,7	26,7	26,9	27,2	27,0	26,9	26,7
			1963	DM		26,8	26,7	26,7	26,7	26,5	26,5						
Weizen - Blé Argentinia	ANGEBOTSPREIS PRIX DE L'OFFRE cif Rotterdam	30	1961	DM	28,27	28,66	29,28	27,95	26,77	27,79	27,62	27,51	28,71	29,12	29,70	29,34	27,75
			1962	DM	27,67	27,39	27,34	28,25	27,99	28,28	27,68	27,55	-	28,07	27,77	27,49	26,54
			1963	DM		26,54	-	-	-	-	-	-	-	-	-	-	-
Weizen - Blé USA Redwinter II	EINFUHRPREIS cif europäische Häfen PRIX A L'IMPORTATION cif ports européens	02	1961	DM	26,42	29,13	28,69	26,96	25,72	24,85	24,83	25,12	25,52	25,64	26,32	26,92	27,24
			1962	DM	26,22	26,3	26,04	26,28	26,64	26,76	26,16	25,60	25,59	24,70	25,30	25,32	25,98
			1963	DM		25,72	24,77	24,18	24,83	25,25	25,10	24,20					
Weizen Blé Type 431 U.R.S.S.	EINFUHRPREIS PRIX A L'IMPORTATION cif Rotterdam	31	1961	DM	26,64	26,67	26,53	26,66	26,97	27,04	26,89	25,69	26,24	26,75	26,73	26,53	27,02
			1962	DM	27,35	27,60	27,52	27,35	27,40	27,45	27,60	-	-	27,13	27,13	27,20	27,10
			1963	DM		26,91	26,91	26,96	27,02	27,09	27,01						
Gerste - Orge USA II Two rowed	ANGEBOTSPREIS PRIX DE L'OFFRE cif Rotterdam (kippegerst)	30	1961	DM	21,13	20,56	20,63	18,90	19,39	18,70	-	-	-	-	-	25,64	26,27
			1962	DM	(26,43)	26,75	26,96	27,17	27,75	-	-	-	23,54	-	-	-	-
			1963	DM		24,15	24,04	23,60	-	-	(22,25)	(22,31)					
Gerste - Orge USA III	ANGEBOTSPREIS PRIX DE L'OFFRE cif Rotterdam (maalttype)	30	1961	DM	19,72	19,66	20,39	18,46	17,27	16,28	16,08	20,00	19,34	21,25	22,31	-	25,96
			1962	DM	23,80	26,00	26,00	25,93	26,07	24,86	22,52	23,23	21,85	21,62	21,38	21,87	24,20
			1963	DM		23,68	23,43	22,31	21,41	21,17	20,54	19,99					
Gerste - Orge Kanada Kan. Western I/II	GROSSHANDELSPREIS PRIX DE GROS Winnipeg 1. Termin	04	1961	DM	20,6	18,8	19,3	18,4	18,0	17,8	18,3	21,2	22,6	23,7	23,5	22,5	23,1
			1962	DM	22,5	23,5	23,5	23,4	24,5	23,6	22,3	22,3	21,1	21,2	21,5	21,2	21,4
			1963	DM		21,8	21,8	21,4	20,9	20,3	20,0						
Gerste - Orge Argentinia	EINFUHRPREIS cif europäische Häfen PRIX A L'IMPORTATION cif ports européens	04	1961	DM	21,8	21,5	22,3	20,4	19,8	19,5	19,4	20,3	21,0	21,8	23,4	25,6	27,1
			1962	DM	25,3	27,3	27,6	27,2	28,2	28,2	23,4	25,1	23,6	23,3	22,8	22,6	24,8
			1963	DM		25,2	-	23,1	22,3	-	-						
Hafer - Avoine USA II/38 lbs	ANGEBOTSPREIS PRIX DE L'OFFRE cif Rotterdam	30	1961	DM													
			1962	DM	(22,98)							22,38	21,90	22,02	22,09	23,45	26,01
			1963	DM		25,25	25,56	24,93	23,29	23,14	22,73	22,36					
Hafer - Avoine USA White nr. II	GROSSHANDELSPREIS PRIX DE GROS Chicago 1. Termin	04	1961	DM	18,6	19,1	18,8	17,4	16,9	18,2	18,3	19,7	19,1	19,4	18,8	18,5	19,2
			1962	DM	18,5	19,3	17,9	18,4	19,2	19,5	18,4	17,9	17,2	17,9	17,7	18,5	19,9
			1963	DM		20,2	19,9	19,8	19,2	18,8	18,4						

Quellenverzeichnis auf der letzten Seite / Sources voir la dernière page.

Produkt und Qualität Produit et qualité	Preiserläuterungen Détails concernant les prix	Quelle Source	Jahr Année	Geldinheit Unité monétaire	Jahres- durchschnitt Moyenne annuelle	Preise - Prix/100 kg											
						J	F	M	A	M	J	J	A	S	O	N	N
						Hafer - Avoine Kanada Kan. Western II	GROSSHANDELSPREIS PRIX DE GROS Winnipeg 1. Termin	04	1961	DM	22,2	20,8	21,0	20,2	20,0	20,2	21,0
			1962	DM	21,5	23,6	23,3	23,1	23,5	23,0	22,6	22,1	20,2	19,6	18,7	18,9	19,4
			1963	DM		20,0	19,8	19,7	19,4	19,3	19,2						
Hafer - Avoine Plata	ANGEBOTSPREIS PRIX DE L'OFFRE cif Rotterdam	30	1961	DM	20,10	19,89	20,99	19,35	19,18	19,08	18,34	20,38	20,14	20,15	20,07	22,00	21,29
			1962	DM	(22,91)	21,47	22,21	22,64	24,16	24,82	22,51	23,18	22,24	-	-	-	-
			1963	DM		-	-	-	-	-	-						
Mais - Maïs USA Yellow	EINFUHRPREIS cif europäische Häfen PRIX A L'IMPORTATION caf ports européens	04	1961	DM	21,8	21,9	22,2	21,0	21,1	21,0	21,2	22,4	22,4	22,3	21,9	22,4	22,2
			1962	DM	21,7	21,8	21,5	21,8	22,2	22,5	21,9	21,4	21,2	20,8	21,3	21,4	22,5
			1963	DM		24,1	23,6	23,5	22,6	23,6	24,2						
Mais - Maïs USA Mixed II	GROSSHANDELSPREIS PRIX DE GROS Chicago 1. Termin	04	1961	DM	17,8	18,6	19,0	18,0	17,2	17,8	17,9	17,9	17,6	17,7	17,3	17,3	17,1
			1962	DM	17,2	16,9	16,8	17,3	17,7	17,9	17,6	17,2	16,8	17,0	16,9	16,8	17,4
			1963	DM		18,1	18,3	18,4	18,4	18,9	19,8						
Mais - Maïs Plata	ANGEBOTSPREIS PRIX DE L'OFFRE cif Rotterdam	30	1961	DM	24,37	26,81	26,34	23,11	22,01	21,44	21,87	23,09	24,08	25,39	25,47	26,39	26,34
			1962	DM	23,30	26,94	25,26	23,17	22,69	22,80	22,73	22,86	22,00	21,75	21,76	22,73	24,95
			1963	DM		24,67	24,39	25,34	24,11	25,40	26,90	26,74					
Reis - Riz Thailande Langkorn	EINFUHRPREIS cif norddeutsche Häfen PRIX A L'IMPORTATION caf ports Allemagne du Nord	02	1961	DM	61,98	61,85	62,16	59,19	60,15	60,80	62,10	63,50	63,32	62,73	62,30	62,80	62,80
			1962	DM	63,05	60,72	57,87	60,60	61,70	63,84	65,00	66,00	67,44	66,80	66,20	63,44	56,95
			1963	DM		58,68	59,20	59,20	59,13	57,94	60,35	61,78					
Reis - Riz italien Rundkorn	EINFUHRPREIS cif norddeutsche Häfen PRIX A L'IMPORTATION caf ports Allemagne du Nord	02	1961	DM	43,81	43,75	43,75	42,07	41,75	41,75	41,95	42,02	42,22	41,90	49,19	48,19	48,19
			1962	DM	59,24	49,26	52,77	52,77	63,92	65,38	65,65	65,65	65,65	58,82	57,49	57,11	56,44
			1963	DM		56,91	58,81	60,37	65,37	67,06	67,07	69,61					

GETREIDEPREISE; DURCH DIE KOMMISSION DER EWG FESTGESETZTE GÜNSTIGSTE EINKAUFSMÖGLICHKEIT
PRIX DES CEREALES, FIXES PAR LA COMMISSION DE LA C.E.E., POUR L'ACHAT LE PLUS FAVORABLE

Produkt Produit	Preiserläuterungen Détails concernant les prix	Quelle Source	Jahr Année	Geldinheit Unité monétaire	Jahres- durchschnitt Moyenne annuelle	Preise - Prix/100 kg											
						J	F	M	A	M	J	J	A	S	O	N	D
						Weichweizen Blé tendre	cif-Preis Rotterdam prix caf Rotterdam	70	1961	DM							
			1962	DM								23,51	23,18	22,84	23,34	22,86	
			1963	DM		22,99	23,04	22,80	22,89	23,92	23,51	22,51					
Roggen Seigle	cif-Preis Rotterdam prix caf Rotterdam	70	1961	DM													
			1962	DM									22,04	21,91	21,99	22,87	25,85
			1963	DM		26,61	25,97	25,49	24,32	24,21	23,83	23,14					
Gerste Orge	cif-Preis Rotterdam prix caf Rotterdam	70	1961	DM													
			1962	DM									21,80	21,77	21,11	21,33	23,55
			1963	DM		24,02	23,41	22,78	21,34	21,15	20,48	19,82					
Hafer Avoine	cif-Preis Rotterdam prix caf Rotterdam	70	1961	DM													
			1962	DM									21,09	22,29	21,96	23,03	25,43
			1963	DM		25,23	25,09	24,85	23,43	23,28	23,01	22,55					
Mais Maïs	cif-Preis Rotterdam prix caf Rotterdam	70	1961	DM													
			1962	DM									20,05	20,22	20,65	21,09	22,74
			1963	DM		23,45	23,22	23,25	23,05	23,42	23,78	23,84					

Quellenverzeichnis auf der letzten Seite/Sources voir la dernière page.

Produkt und Qualität Produit et qualité	Preiserläuterungen Détails concernant les prix	Quelle Source	Jahr Année	Geldeinheit Unité monétaire	Jahres- durchschnitt Moyenne annuelle	Preise - Prix/100 kg											
						J	F	M	A	M	J	J	A	S	O	N	D
						Rohzucker Weltkontr. 8 Sucre brut Contr. mond. 8	GROSSHANDELSPREIS PRIX DE GROS New York 1. Termin	04	1961	DM	25,9	27,9	27,2	26,5	27,6	29,8	27,8
			1962	DM	26,6	19,7	20,8	23,5	23,1	22,6	23,1	25,7	28,9	28,3	30,3	34,2	39,1
			1963	DM		48,3	53,2	58,1	67,3	94,0							
Rohzucker 96° Sucre brut 96°	LONDON COMMITTEE PRICE cif UK	60	1961	DM	28,9	31,7	30,7	29,3	31,3	32,5	30,9	29,1	26,0	26,4	25,6	24,7	24,0
			1962	DM	28,9	22,9	24,4	26,4	27,5	26,7	26,9	28,8	29,5	28,8	30,1	33,6	39,1
			1963	DM		50,1	56,2	61,6	70,2	93,9							
Rohkaffee Santos extra	cif-Preis norddeutsche Häfen prix caf ports Allemagne du Nord	02	1961	DM	336,2	344,0	344,0	340,0	344,0	342,0	346,0	346,0	330,0	326,0	322,0	324,0	326,0
			1962	DM	332,0	330,0	338,0	340,0	340,0	338,0	338,0	334,0	328,0	328,0	328,0	320,0	322,0
			1963	DM		324,0	324,0	324,0	324,0	320,0	320,0	324,0					
Tee	Auktionsdurchschnittspreis Prix moyen aux enchères	02	1961	DM	541,9	570,0	555,6	555,4	535,0	551,2	526,2	491,0	510,3	546,4	581,3	555,4	523,7
			1962	DM	550,7	530,8	541,4	561,4	555,2	531,8	513,0	479,3	508,9	602,6	596,4	611,6	575,4
			1963	DM		541,7	515,0	491,9	492,6	486,1	448,9	463,0					

Produkt und Qualität Produit et qualité	Preiserläuterungen Détails concernant les prix	Quelle Source	Jahr Année	Geldeinheit Unité monétaire	Jahres- durchschnitt Moyenne annuelle	Preise - Prix/100 kg											
						J	F	M	A	M	J	J	A	S	O	N	D
						Sojabohnen Soja USA gelb II	cif-Preis Hamburg prix caf Hamburg	02	1961	DM	44,12	42,83	46,65	47,98	51,73	50,37	44,45
			1962	DM	40,62	40,91	40,48	41,38	41,93	41,64	40,99	40,35	39,68	38,80	39,17	40,95	41,16
			1963	DM		43,18	43,81	41,46	42,70	43,33	43,33	43,08					
Erdnusskerne Grains d'arachide Nigeria	cif-Preis Nordseehäfen prix caf ports mer du Nord	02	1961	DM	78,34	82,59	85,52	88,18	87,56	83,40	74,22	76,39	77,55	71,76	69,17	69,83	73,96
			1962	DM	67,88	77,31	70,83	69,96	66,97	67,15	67,12	67,11	67,66	67,02	62,88	64,31	66,24
			1963	DM		69,07	68,10	67,76	65,57	68,34	70,05	70,13					
Kopra Coprah Philippines	cif-Preis Nordseehäfen prix caf ports mer du Nord	02	1961	DM	66,88	71,38	73,78	67,32	66,51	66,84	64,74	66,71	67,58	65,35	64,48	63,81	64,09
			1962	DM	65,78	64,98	63,75	64,90	67,48	65,54	63,18	64,23	64,25	64,66	65,94	69,02	72,48
			1963	DM		73,19	69,40	70,21	71,18	71,3	71,8	71,5					
Sojaöl Huile de soja USA	cif-Preis Nordseehäfen prix caf ports mer du Nord	04	1961	DM	116,3	116,7	125,1	123,9	129,4	127,4	118,4	113,6	109,7	107,0	107,7	107,4	109,3
			1962	DM	90,9	105,9	102,6	102,4	101,5	94,1	84,6	79,6	80,5	80,0	85,1	87,8	86,5
			1963	DM		89,9	91,7	91,3	90,5	92,5	92,8						
Erdnussöl Huile d'arachide Nigeria	cif-Preis Nordseehäfen prix caf mer du Nord	04	1961	DM	133,0	138,9	145,9	149,4	147,3	140,4	133,1	131,9	128,2	119,3	117,6	118,5	125,4
			1962	DM	109,6	132,6	120,2	115,6	112,4	107,8	107,0	106,1	105,3	106,6	99,7	99,8	102,0
			1963	DM		104,3	105,8	106,9	104,1	108,9	111,8						

Quellenverzeichnis auf der letzten Seite / Sources voir la dernière page.

BUTTER - KÄSE - TIERISCHE FETTE - BEURRE - FROMAGE - GRAISSES ANIMALES

Produkt und Qualität Produit et qualité	Preiserläuterungen Détail concernant les prix	Quelle Source	Jahr Année	Geldeinheit Unité monétaire	Jahres- durchschnitt Moyenne annuelle	Preise - Prix/100 kg												
						J	F	M	A	M	J	J	A	S	O	N	D	
Cheddar finest New Zealand	GROSSHANDELSPREIS ab Kai London PRIX DE GROS départ quai Londres	04	1961	DM	255,7	266,0	266,0	252,0	252,0	252,0	252,0	252,0	254,0	255,0	256,0	256,0	255,0	
			1962	DM	255,0	256,0	256,0	255,0	255,0	255,0	254,0	254,0	255,0	255,0	255,0	255,0	255,0	255,0
			1963	DM		255,0	255,0	254,0	254,0	254,0	253,0							
Käse - Fromage "Lur" 45% Danemark	GROSSHANDELSPREIS ab Molkerei PRIX DE GROS départ laiterie	04	1961	DM	188,1	205,9	202,9	126,0	196,4	190,9	182,4	176,9	169,3	172,9	197,6	193,5	182,1	
			1962	DM	182,4	177,1	177,1	197,7	188,0	172,8	171,0	167,5	167,6	194,3	196,7	197,0	202,2	
			1963	DM		210,1	217,4	217,2	217,0	213,5	213,5							
Finest quality Butter - Beurre New Zealand	GROSSHANDELSPREIS PRIX DE GROS London	31	1961	DM	292,9	314,9	300,6	275,1	271,8	271,8	271,8	271,8	271,8	271,9	276,2	309,4		
			1962	DM	323,8	309,4	309,4	309,4	309,4	310,5	327,1	331,5	331,5	331,5	333,7	342,5	342,5	
			1963	DM		342,5	342,5	342,5	342,5	342,5	359,1							
Butter - Beurre 1. Qualität Danemark	GROSSHANDELSPREIS PRIX DE GROS London	31	1961	DM	329,3	388,9	388,9	356,9	332,6	332,6	332,6	308,3	286,2	275,1	293,9	310,5	342,1	
			1962	DM	353,6	347,0	329,3	329,3	329,3	330,4	351,4	358,0	359,0	361,3	372,4	392,3	393,4	
			1963	DM		392,3	392,3	392,3	392,3	392,3	403,3							
Talg, lose Ladungen Suif en vrac "Fancy" USA	FOB-PREIS PRIX FOB New York	02	1961	DM	60,5	58,5	62,2	66,0	75,5	71,9	62,3	56,3	53,1	55,0	53,5	52,2	54,0	
			1962	DM	53,6	57,8	54,8	59,1	57,1	55,3	52,1	50,8	49,9	48,1	51,2	54,6	52,9	
			1963	DM		49,8	50,7	50,4	50,0	49,7	51,6	53,2						
Importiertes Schmalz Graisse importée	PREIS AB LAGER PRIX DEPART DEPOT London	02	1961	DM	134,4	131,6	138,6	146,3	142,2	142,0	140,3	137,8	138,0	123,5	123,9	124,6	124,6	
			1962	DM	121,6	123,8	122,4	123,5	123,5	123,5	123,5	122,4	119,5	118,8	118,6	120,2	120,2	
			1963	DM		118,8	118,0	118,0	118,0	119,1	120,2							
Heringöl, lose Huile de hareng en vrac	PREIS AB WERK PRIX DEPART USINE Liverpool	02	1961	DM	65,8	66,1	67,0	67,2	67,2	67,2	67,2	67,2	67,2	65,0	65,0	62,9	59,5	
			1962	DM	52,7	59,5	59,5	55,1	55,1	53,8	52,9	52,9	52,0	50,7	48,8	42,8	49,2	
			1963	DM		46,3	46,3	55,7	62,3	64,2	70,6	72,4						

FUTTERMITTEL - ALIMENTS DE BETAIL

Produkt und Qualität Produit et qualité	Preiserläuterungen Détail concernant les prix	Quelle Source	Jahr Année	Geldeinheit Unité monétaire	Jahres- durchschnitt Moyenne annuelle	Preise - Prix/100 kg												
						J	F	M	A	M	J	J	A	S	O	N	D	
Erdnussexpeller Tourteau d'arachide Argentina	cif-Preis Nordseehäfen prix caf ports mer du Nord	04	1961	DM	34,80	35,41	35,24	32,40	32,92	33,52	33,12	34,92	35,44	34,32	34,00	36,16	40,12	
			1962	DM	38,97	41,04	39,20	40,04	38,56	37,20	37,92	39,16	39,44	38,12	37,52	38,80	40,40	
			1963	DM		42,44	41,50	38,50	37,28	38,80	39,60							
Fischmehl Farine de poisson 65-70% protéines Peru	cif-Preis Nordseehäfen prix caf ports mer du Nord	04	1961	DM	52,85	54,80	54,40	54,40	53,20	53,20	56,40	53,20	
			1962	DM	59,43	65,60	67,20	62,00	59,60	57,60	56,00	56,40	56,40	57,20	57,20	58,90	59,20	
			1963	DM		56,40	56,40	56,00	54,00	55,20	.							
Tapiokamehl Farine de manioc	cif-Preis Nordseehäfen prix caf ports mer du Nord	04	1961	DM	23,66	22,39	22,68	21,92	21,60	20,80	22,52	25,60	26,08	26,04	25,54	24,32	24,28	
			1962	DM	26,87	25,48	28,00	28,12	29,04	31,12	29,84	30,12	28,92	24,76	22,96	21,84	22,20	
			1963	DM		22,40	22,20	21,70	21,46	22,00	21,45							
Sojaschrot Farine de soja	Großhandelspreis Hamburg Prix de gros Hambourg	06	1961	DM	35,7	32,7	33,3	34,5	37,5	37,9	37,5	36,5	37,3	35,6	35,7	34,3	35,6	
			1962	DM	37,8	36,8	35,3	36,2	37,4	37,0	37,1	37,9	38,2	37,8	38,4	39,9	42,1	
			1963	DM		44,6	42,8	39,1	36,9	38,5	39,4	39,7						

SCHLACHTKÖRPER ODER TEILSTÜCKE VON RINDERN UND SCHWEINEN - CARCASSES OU PARTIES DE CARCASSES DE BOVINS ET PORCINS

Produkt und Qualität Produit et qualité	Preiserläuterungen Détails concernant les prix	Quelle Source	Jahr Année	Geldeinheit Unité monétaire	Jahres- durchschnitt Moyenne annuelle	Preise - Prix/100 kg											
						J	F	M	A	M	J	J	A	S	O	N	D
						Niederländische Bacon Bacon néerlandais I. Qualität	Notierungen in London Prix coté à Londres	31	1961	DM	275,1	306,1	288,4	266,3	303,9	316,0	308,3
1962	DM	253,0	266,3	253,0	267,4	261,9			226,5	234,3	242,0	215,5	247,5	258,6	274,0	288,4	
1963	DM		278,5	274,0	238,7	235,0			261,9	264,1							
Dänische Bacon Bacon danois I. Qualität	Notierungspreis in London Prix coté à Londres	31	1961	DM	288,4	321,5	302,8	279,6	313,8	326,0	314,9	293,9	267,4	242,0	239,8	278,5	282,9
1962			DM	282,9	293,9	299,4	299,4	291,7	258,6	253,0	267,4	255,2	288,4	283,9	288,4	299,4	
1963			DM		289,5	292,8	259,7	253,0	277,3	281,8							
Rinderviertel Hinterviertel gekühlt - Bauufs Quartier po- stérieur réfrigéré Argentine	Smithfield Market London	02	1961	DM	180,4	169,2	174,5	192,0	187,7	172,4	177,5	175,3	183,7	186,0	177,1	174,5	181,1
1962			DM	188,7	196,2	213,2	184,4	174,5	187,7	208,2	195,6	200,0	205,8	182,4	159,7	157,2	
1963			DM		154,7	149,8	148,2	171,9	181,9	181,9							
Baconschweine Porcins à bacon I. Qualität Danemark	Schlachtgewichtspreis Prix poids abattu	04	1961	DM	221,3	255,7	241,5	220,8	220,8	227,0	229,4	229,7	217,5	200,2	184,6	213,3	214,7
1962			DM	228,9	213,0	220,6	236,0	243,7	233,0	214,4	217,9	207,8	237,4	240,7	241,1	241,0	
1963			DM		241,4	245,8	232,4	215,3	227,7	233,6							

GEFLÜGEL UND EIER - VOLAILLES ET OEUFS

Produkt und Qualität Produit et qualité	Preiserläuterungen Détails concernant les prix	Quelle Source	Jahr Année	Geldeinheit Unité monétaire	Jahres- durchschnitt Moyenne annuelle	Preise - Prix/100 kg											
						J	F	M	A	M	J	J	A	S	O	N	D
						Suppenhühner Poulets à bouillir I. Klasse USA	Kochfertig, Großhandelsabgabepreis, »Fleischmarkt« Hamburg Prix de gros (vente) »marché de la viande« Hamburg	07	1961	DM							
1962	DM					333			343	353	355	360	363	367	370		
1963	DM		368	369	373	382			380	388							
Brathähnchen Poulets à rôtir I. Klasse USA	Bratfertig, Großhandelsabgabepreis, »Fleischmarkt« Hamburg Prix de gros (vente) »marché de la viande« Hamburg	07	1961	DM													
1962			DM					402	401	395	397	398	398	397	395		
1963			DM		391	397	395	393	392	396							
Eier Oeufs Danemark	Erzeugerpreis (Grundpreis) ¹⁾ frei Sammelstelle Prix à la production (prix de base) ¹⁾ franco lieu de rassemblement	06	1961	DM	107	117	105	93	99	114	109	121	128	103	92	107	91
1962			DM	92,5	83	70	78	105	95	83	88	96	94	89	107	122	
1963			DM		131	147	129	129	104	113							
Eier - Oeufs Klasse S (+ 65 gr) Danemark	Frei deutsche Grenze Franco frontière allemande	02	1961	DM	232,8	224,2	205,8	195,6	217,3	233,0	216,6	240,3	250,0	247,1	288,0	247,4	228,0
1962			DM	200,7	172,3	148,0	185,3	211,3	189,6	200,0	200,0	203,0	202,7	220,3	241,3	234,0	
1963			DM		243,6	266,0	247,3	217,6	194,8	198,6	205,0						

¹⁾ Ohne Nachzahlung am Jahresende / Sans préquation en fin d'année - Preise / 1000 Stück / Prix / 1000 pièces.

Quellenverzeichnis auf der letzten Seite / Sources voir la dernière page.

QUELLENVERZEICHNIS – SOURCES

0	« Statistischer Monatsbericht »	Bundesministerium für Ernährung, Landwirtschaft und Forsten, Bonn
01	« Wirtschaft und Statistik »	Statistisches Bundesamt, Wiesbaden
02	Direkte Angaben/Données directes	Statistisches Bundesamt, Wiesbaden
03	« Preise, Löhne, Wirtschaftsrechnungen »	Statistisches Bundesamt, Wiesbaden
04	Direkte Angaben/Données directes	Bundesministerium für Ernährung, Landwirtschaft und Forsten, Bonn
05	Direkte Angaben/Données directes	Zentrale Markt- und Preisberichtsstelle (ZMP), Bonn
06	« Agrarwirtschaft »	Zeitschrift für Betriebswirtschaft und Marktforschung, Hannover
07	Deutsche Landwirtschaftliche Presse	Verlag Paul Parey, Hamburg
10	« Bulletin mensuel de statistique »	INSEE, Paris
11	Direkte Angaben/Données directes	INSEE, Paris
12	« La Dépêche Commerciale et Agricole »	Paris
20	« Bollettino mensile di statistica »	Istituto centrale di statistica, Roma
21	Direkte Angaben/Données directes	Istituto centrale di statistica, Roma
22	Direkte Angaben/Données directes	Camera di Commercio, Milano
23	« Bollettino settimanale »	Camera di Commercio, Mantova
24	« Bollettino settimanale »	Camera di Commercio, Parma
30	« Markt- en Prijsituatie »	Ministerie van Landbouw en Visserij, 's-Gravenhage
31	Direkte Angaben/Données directes	Landbouw-Economisch Instituut (L.E.I.), 's-Gravenhage
32	« Maandelijkse prijsopgave »	Landbouw-Economisch Instituut (L.E.I.), 's-Gravenhage
33	Produktschap voor Zuivel, opgegeven door het Ministerie van Landbouw en Visserij	's-Gravenhage
34	« Maandstatistiek van de landbouw »	Centraal Bureau voor de Statistiek (C.B.S.), 's-Gravenhage
40	« Mercuriales agricoles »	Ministère de l'Agriculture, Bruxelles
41	Direkte Angaben/Données directes	Ministère de l'Agriculture, Bruxelles
42	« Statistique agricole »	Ministère de l'Agriculture, Bruxelles
43	Direkte Angaben/Données directes	Nationale Zuiveldienst/Office National du Lait - Bruxelles
50	Direkte Angaben/Données directes	Ministère de l'Agriculture, Luxembourg
60	« International Sugar Council »	London
70	Journal officiel : « Supplément agricole »	Communauté économique européenne, Bruxelles

