

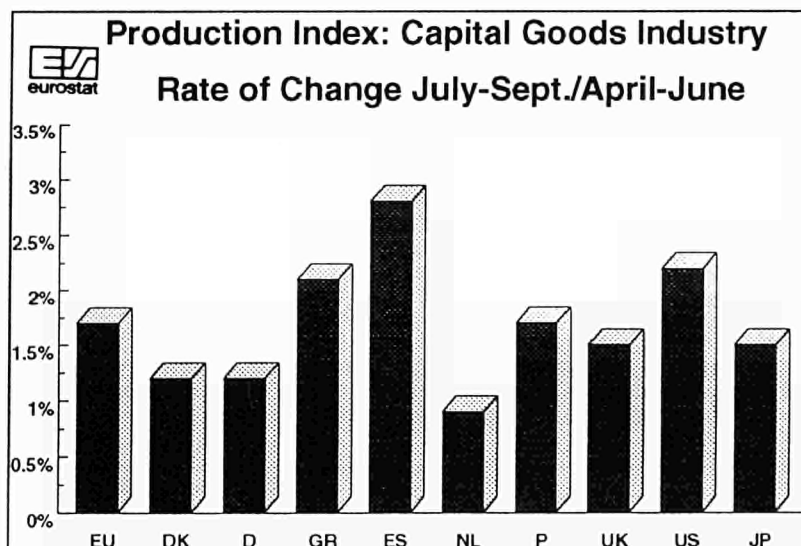
Extract from "Industrial Trends-December 1994"

Capital goods industry spearheads economic upturn

Industrial output in the European Union continued to grow during the third quarter of 1994, led in most countries by the capital and intermediate goods industries. Growth trends for both durable and non-durable consumer goods were weaker.

(intermediate goods), which would suggest that the rise is tending to flatten out.

The USA's rate of change for the third quarter over the second was 2.2% for the capital goods industry (with consumer durables also up 2.2%), while Japan showed a 1.5% increase in the same branch (with non-durable consumer goods down 1.6%).



The following picture emerges for the capital goods industry in those Member States for which up-to-date figures are available (third-quarter growth compared with second-quarter): Italy +3.4%, Spain +2.8%, Greece +2.1%, Portugal +1.7% (estimated), United Kingdom +1.5%, Germany +1.2%, Denmark +1.2% and the Netherlands +0.9%.

The following comments are called for on individual branches of the EU economy: in the textile industry, output rose by 2.9%, in the motor vehicle industry by 2.3% and in rubber and plastics and in electrical engineering by 2.2%. Oil refining clearly bucks the trend, with a fall of -3.5%.

The rate of change in the seasonally-adjusted capital goods production index for the third quarter of the year was 1.7% up on the second quarter figure, with an even sharper rise (2.3%) in intermediate goods. Three months previously, however (comparing the second quarter with the first), the corresponding rates had been +3.3% (capital goods) and +2.8%

Please note

The French statistical office no longer supplies the broad economic categories of end use.

Manuscript completed on = 15.12.1994

For further information please contact: M. FELDMANN
Eurostat, L-2920 Luxembourg, tel. 4301-34401

Fax: 4301-34771

Price (excl. VAT) in Luxembourg: Subscription ECU 227

Catalogue number: CA-NL-94-032-EN-C

BASISINDIKATOREN
BASIC INDICATORS
INDICATEURS DE BASE

	Letzte Zahl / Latest figure / Dernier chiffre				Veränderung / Change / Variation	
	Zeitraum Period Période	Pro Arbeitstag Per working day Par jour ouvrable	Saisonbereinigt Seasonally adjusted Désaisonnalisés	Pro Arbeitstag Per working day Par jour ouvrable % B ¹	Saisonbereinigt Seasonally adjusted Désaisonnalisés % A ²	
PRODUKTIONSINDIZES	INDICES OF PRODUCTION				INDICES DE PRODUCTION	
NACE REV.1 C-E						
GESAMTE INDUSTRIE OHNE BAUINDUSTRIE	TOTAL INDUSTRY EXCLUD. CONSTRUCTION				ENSEMBLE DE L'INDUSTRIE SANS BATIMENT	
EUR12	09	94	103.8	100.6	6.1	1.7
B	03	94	98.6	94.4	1.9	2.9
DK	09	94	123.2	111.9	10.6	0.6
D	09	94	98.5	94.6	4.8	1.5
GR	09	94	109.1	98.2	2.6	2.1
E	09	94	104.8	100.2	7.7	2.6
F	09	94	101.7	102.0	5.2	1.6
IRL	07	94	120.7	131.0	12.9	1.7
I	09	94	108.7	101.9	9.5	4.4
L	07	94	98.1	100.3	1.7	-1.1
NL	09	94	102.6	105.5	3.0	0.8
P	08	94	69.8	100.7	1.8	2.9
UK	09	94	106.2	104.7	5.9	1.0
USA	09	94	114.9	112.0	6.7	1.5
JAP	08	94	88.9	95.7	1.9	1.8
BAUGEWERBE	CONSTRUCTION				CONSTRUCTION	
EUR12	03	94	95.3	93.7	-2.3	:
B	03	94	105.2	93.6	-2.4	12.7
DK	08	94	75.4	71.7	-6.7	-6.6
D	06	94	122.4	111.3	-0.3	-1.2
GR	:	:	:	:	:	:
E	:	:	:	:	:	:
F	09	94	100.8	95.7	1.0	3.3
IRL	:	:	:	:	:	:
I	03	94	83.2	84.7	-9.4	-3.5
L	07	94	111.8	94.5	-8.2	-8.5
NL	09	92	80.6	88.5	-1.6	-2.9
P	:	:	:	:	:	:
UK	06	94	88.5	88.9	2.2	1.5
USA	:	:	:	:	:	:
JAP	:	:	:	:	:	:
GRUNDSTOFF- UND PRODUKTIONSGÜTERINDUSTRIE	INTERMEDIATE GOODS INDUSTRY				INDUSTRIES DES BIENS INTERMÉDIAIRES	
EUR12	09	94	104.1	103.4	7.1	2.3
B	03	94	103.5	97.7	0.9	2.7
DK	09	94	125.1	110.7	13.9	1.0
D	09	94	99.7	97.8	6.2	1.6
GR	09	94	98.7	96.9	3.5	1.9
E	09	94	103.8	101.8	9.9	3.1
F	09	94	:	:	:	:
IRL	07	94	130.3	136.5	16.8	-0.3
I	09	94	109.0	103.6	9.2	3.9
L	07	94	93.8	99.0	4.3	0.3
NL	09	94	99.0	108.0	2.9	0.5
P	08	94	65.0	102.4	6.0	2.8
UK	09	94	106.2	108.9	7.5	0.8
USA	09	94	112.3	107.1	5.4	0.9
JAP	08	94	92.2	97.5	2.5	2.1
INVESTITIONSGÜTERINDUSTRIE	CAPITAL GOODS INDUSTRY				INDUSTRIES DES BIENS D'INVESTISSEMENT	
EUR12	09	94	96.5	92.8	4.9	1.7
B	03	94	98.9	92.9	0.8	1.0
DK	09	94	121.1	111.3	11.4	1.2
D	09	94	94.6	87.9	3.9	1.2
GR	09	94	96.5	97.0	-4.4	2.1
E	09	94	91.7	86.2	7.9	2.8
F	09	94	:	:	:	:
IRL	07	94	118.1	138.5	19.0	6.0
I	09	94	97.6	93.4	8.3	3.4
L	07	94	95.6	86.6	-4.5	-4.9
NL	09	94	103.6	100.9	2.4	0.9
P	08	94	36.2	81.2	-1.2	1.4
UK	09	94	103.4	99.1	5.0	1.5
USA	09	94	120.3	116.4	9.3	2.2
JAP	08	94	76.8	85.1	1.5	1.5

¹ % B Letzte 3 Monate gegenüber dem entsprechenden Vorjahreszeitraum

Last 3 months compared with corresponding months of previous year

Les 3 derniers mois par rapport aux mois correspondants de l'année précédente

² % A Letzte 3 Monate gegenüber den vorhergehenden 3 Monaten

Last 3 months compared with previous 3 months

Les 3 derniers mois par rapport aux 3 mois précédents

BASISINDIKATOREN
BASIC INDICATORS
INDICATEURS DE BASE

	Letzte Zahl / Latest figure / Dernier chiffre			Veränderung / Change / Variation	
	Zeitraum Period Période	Pro Arbeitstag Per working day Par jour ouvrable	Saisonbereinigt Seasonally adjusted Désaisonnalisés	Pro Arbeitstag Per working day Par jour ouvrable % B ¹	Saisonbereinigt Seasonally adjusted Désaisonnalisés % A ²

PRODUKTIONSINDIZES**INDICES OF PRODUCTION****INDICES DE PRODUCTION****GEBRAUCHSGÜTERINDUSTRIE****DURABLE CONSUMER GOODS INDUSTRY****INDUSTRIES DES BIENS DE CONSOMMATION
DURABLES**

EUR12	09	94	103.5	95.1	9.2	1.4
B	03	94	105.6	97.4	1.5	0.2
DK	09	94	126.0	110.5	9.5	-0.5
D	09	94	96.5	87.4	5.9	0.1
GR	09	94	108.1	105.3	16.3	17.7
E	09	94	108.8	101.3	9.5	-1.4
F	09	94	:	:	:	:
IRL	09	94	105.4	93.8	15.1	5.3
I			:	:	:	:
L			:	:	:	:
NL			:	:	:	:
P			:	:	:	:
UK	09	94	113.0	104.6	6.2	0.4
USA	09	94	120.7	117.5	10.1	2.2
JAP	08	94	68.0	81.2	-5.1	-1.6

VERBRAUCHSGÜTERINDUSTRIE**NON-DURABLE CONSUMER GOODS INDUSTRY****INDUSTRIES DES BIENS DE CONSOMMATION
NON DURABLES**

EUR12	09	94	106.0	100.4	3.8	1.4
B	03	94	100.2	99.1	-0.6	0.5
DK	09	94	122.0	113.1	7.6	-0.0
D	09	94	97.6	93.2	1.1	0.4
GR	09	94	134.2	99.2	2.2	-0.2
E	09	94	103.7	99.1	3.0	0.5
F	09	94	:	:	:	:
IRL	07	94	122.1	122.1	3.1	0.1
I	09	94	117.0	108.6	9.2	3.6
L			:	:	:	:
NL	08	94	92.8	103.6	0.4	0.1
P	08	94	85.4	109.4	3.7	3.8
UK	09	94	101.9	95.8	3.0	1.3
USA	09	94	114.5	109.2	4.6	1.0
JAP	08	94	94.3	102.3	-0.3	0.3

NACE REV.1 C-E**UMSATZ****TURNOVER****CHIFFRE D'AFFAIRES**

EUR12	05	94	106.2	108.4	4.1	2.6
--------------	-----------	-----------	--------------	--------------	------------	------------

ABHÄNGIG BESCHÄFTIGTE**NUMBER OF EMPLOYEES****NOMBRE DE SALARIES**

EUR12	6	94	85.4	85.0	-3.9	-0.8
--------------	----------	-----------	-------------	-------------	-------------	-------------

ERZEUGERPREISE**PRODUCER PRICES****PRIX À LA PRODUCTION**

EUR12	9	94	107.3	:	1.5	:
--------------	----------	-----------	--------------	----------	------------	----------

¹ % B Letzte 3 Monate gegenüber dem entsprechenden Vorjahreszeitraum

Last 3 months compared with corresponding months of previous year

Les 3 derniers mois par rapport aux mois correspondants de l'année précédente

² % A Letzte 3 Monate gegenüber den vorhergehenden 3 Monaten

Last 3 months compared with previous 3 months

Les 3 derniers mois par rapport aux 3 mois précédents



Alle Zeitreihen dieser Veröffentlichung folgen einer neuer Wirtschaftszweigsystematik, der NACE Rev. 1; sie sind daher nur sehr bedingt mit den vorangegangenen Veröffentlichungen von Industrie – Konjunkturzeilen vergleichbar. Zudem machte der Übergang zu einer neuen Klassifikation es notwendig, viele Reihen zu schätzen. Dies mindert zur Zeit noch die Verlässlichkeit dieser Konjunkturindikatoren.

All time series in this publication follow a new activity nomenclature, namely NACE Rev. 1. They are therefore only partially comparable with previous publications of short – term indicators. It should also be noted that the change in classification has necessitated a lot of estimations of the series. This reduces for the near future the reliability of these short – term indicators.

Toutes les données de cette publication sont exprimées dans la nouvelle version de la nomenclature d'activité NACE Rev. 1; ainsi elles ne sont comparables que sous certaines limites avec les publications précédentes. De plus le passage à une nouvelle classification rendait l'estimation de plusieurs séries nécessaire. Ceci réduit pour le moment la fiabilité de ces indicateurs conjoncturels.

PRODUKTIONSINDIZES – Saisonbereinigt
INDICES OF PRODUCTION – Seasonally adjusted
INDICES DE PRODUCTION – Désaisonnalisés
1990 = 100

	1991	1992	1993	1994 03	04	05	06	07	08	09	
NACE REV.1 C–E											
GESAMTE INDUSTRIE OHNE BAUINDUSTRIE			TOTAL INDUSTRY EXCLUD. CONSTRUCTION					ENSEMBLE DE L'INDUSTRIE SANS BATIMENT			
EUR12	99.1	97.9	94.8	97.4	98.3	98.8	99.5	100.0	101.1	100.6	EUR12
B	98.2	98.1	93.0	94.4	:	:	:	:	:	:	B
DK	100.1	103.5	100.5	110.1	105.8	114.7	114.2	112.6	112.2	111.9	DK
D	99.4	96.4	89.0	92.5	90.7	91.8	95.0	93.6	93.6	94.6	D
GR	98.6	97.7	94.8	95.2	95.6	95.2	98.1	99.8	96.8	98.2	GR
E	99.3	96.5	91.9	97.5	96.8	97.4	99.3	97.4	103.6	100.2	E
F	99.9	98.8	95.1	99.0	100.1	100.6	100.6	101.5	102.8	102.0	F
IRL	103.3	112.7	119.2	129.4	129.9	130.1	133.1	131.0	:	:	IRL
I	99.1	97.8	95.7	97.4	100.7	99.8	101.6	104.3	109.1	101.9	I
L	100.5	99.6	96.6	102.3	103.8	103.2	99.1	100.3	:	:	L
NL	102.8	103.0	101.9	103.7	104.4	104.3	104.8	105.1	105.3	105.5	NL
P	101.4	99.6	95.2	94.5	93.8	95.5	94.9	96.5	100.7	:	P
UK	96.1	95.6	98.1	100.9	102.4	103.6	103.6	103.6	104.3	104.7	UK
USA	98.2	100.5	104.6	109.3	109.4	110.0	110.8	111.2	112.0	112.0	USA
JAP	101.9	96.0	92.0	93.7	91.6	90.7	93.1	92.2	95.7	:	JAP
GRUNDSTOFF- UND PRODUKTIONSGÜTERINDUSTRIE			INTERMEDIATE GOODS INDUSTRY					INDUSTRIES DES BIENS INTERMÉDIAIRES			
EUR12	99.5	98.7	96.2	99.7	100.5	100.8	102.0	102.2	104.6	103.4	EUR12
USA	95.7	97.8	101.4	104.7	105.5	106.3	107.1	107.4	107.3	107.1	USA
JAP	101.8	96.3	93.2	94.1	93.8	93.7	95.6	94.3	97.5	:	JAP
INVESTITIONSGÜTERINDUSTRIE			CAPITAL GOODS INDUSTRY					INDUSTRIES DES BIENS D'INVESTISSEMENT			
EUR12	96.3	92.6	87.8	88.7	89.3	90.5	92.5	91.4	92.7	92.8	EUR12
USA	97.2	99.2	105.8	112.1	112.5	112.9	113.7	114.3	115.9	116.4	USA
JAP	101.7	90.6	83.5	86.2	81.0	80.9	84.1	82.7	85.1	:	JAP
GEBRAUCHSGÜTERINDUSTRIE			DURABLE CONSUMER GOODS INDUSTRY					INDUSTRIES DES BIENS DE CONSOMMATION DURABLES			
EUR12	96.6	94.1	87.4	91.4	92.7	93.9	94.7	96.8	93.5	95.1	EUR12
USA	96.7	99.6	106.3	113.2	113.9	114.3	114.8	115.6	117.4	117.5	USA
JAP	102.4	93.8	85.9	87.7	81.8	77.9	83.8	78.5	81.2	:	JAP
VERBRAUCHSGÜTERINDUSTRIE			NON-DURABLE CONSUMER GOODS INDUSTRY					INDUSTRIES DES BIENS DE CONSOMMATION NON DURABLES			
EUR12	98.4	97.7	97.2	99.1	99.5	99.1	99.7	100.4	101.6	100.4	EUR12
USA	99.2	102.1	104.1	107.0	107.1	108.4	108.6	108.9	109.2	109.2	USA
JAP	100.8	100.9	99.3	102.6	100.0	95.5	99.1	97.5	102.3	:	JAP

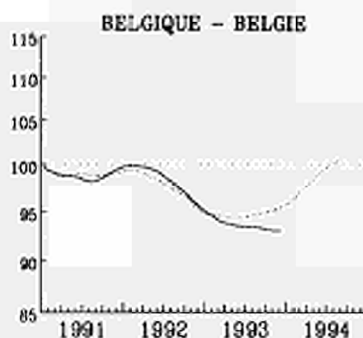


Alle Zeitreihen dieser Veröffentlichung folgen einer neuer Wirtschaftszweigsystematik, der NACE Rev. 1; sie sind daher nur sehr bedingt mit den vorangegangenen Veröffentlichungen von Industrie – Konjunkturindizes vergleichbar. Zudem machte der Übergang zu einer neuen Klassifikation es notwendig, viele Reihen zu schätzen. Dies mindert zur Zeit noch die Verlässlichkeit dieser Konjunkturindizes.

All time series in this publication follow a new activity nomenclature, namely NACE Rev. 1. They are therefore only partially comparable with previous publications of short – term indicators. It should also be noted that the change in classification has necessitated a lot of estimations of the series. This reduces for the near future the reliability of these short – term indicators.

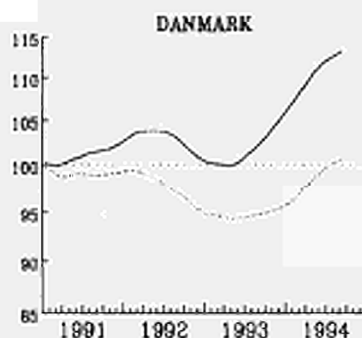
Toutes les données de cette publication sont exprimées dans la nouvelle version de la nomenclature d'activité NACE Rev. 1; ainsi elles ne sont comparables que sous certaines limites avec les publications précédentes. De plus le passage à une nouvelle classification rendait l'estimation de plusieurs séries nécessaire. Ceci réduit pour le moment la fiabilité de ces indicateurs conjoncturels.

INDUSTRIELLE PRODUKTION
LANGFRISTIGER TREND

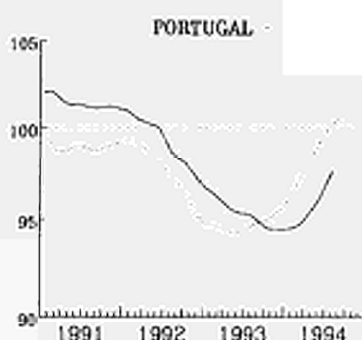
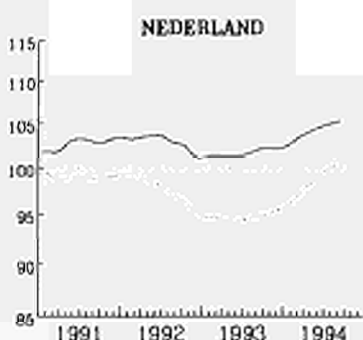
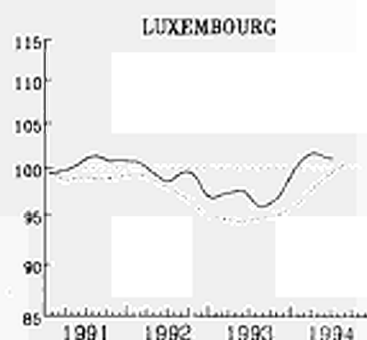
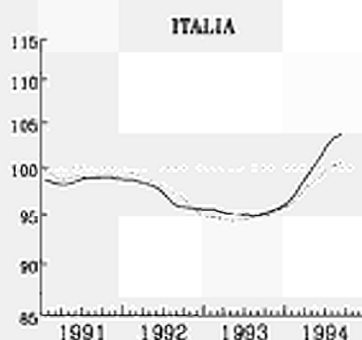
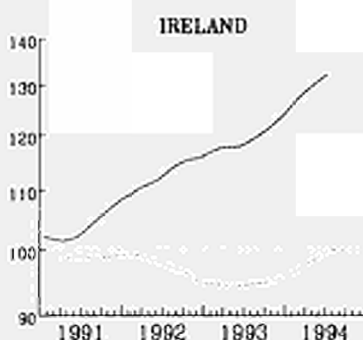
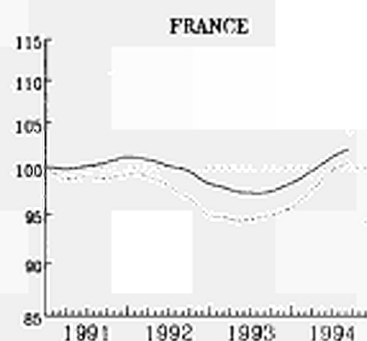
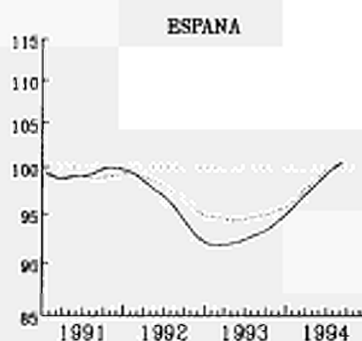
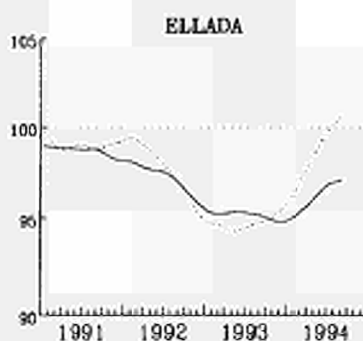
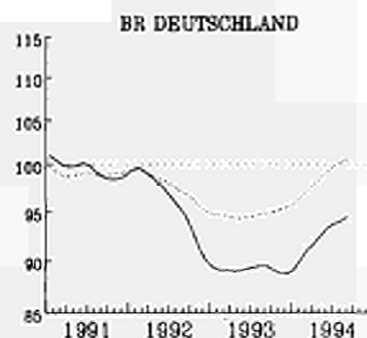


INDUSTRIAL PRODUCTION
LONG TERM TREND

NACE Rev. J C-E 1990=100



PRODUCTION INDUSTRIELLE
TENDANCE A LONG TERME



INDEX - LOGARITHMISKE SKALA

EUR 12

INDEX - LOGARITHMIC SCALE

ECHELLE 12 - LOGARITHMIQUE



PRODUKTIONSINDIZES – Pro Arbeitstag
INDICES OF PRODUCTION – Per working day
INDICES DE PRODUCTION – Par jour ouvrable
1990 = 100

	1991	1992	1993	1993	08	09	1994	08	09	
				07			07			
NACE REV.1 C–E										
GESAMTE INDUSTRIE OHNE BAUINDUSTRIE				TOTAL INDUSTRY EXCLUD. CONSTRUCTION			ENSEMBLE DE L'INDUSTRIE SANS BATIMENT			
EUR12	99.1	97.9	94.8	90.9	72.4	98.2	96.3	77.2	103.8	EUR12
B	98.2	98.1	93.0	70.5	85.2	97.7	:	:	:	B
DK	100.1	103.5	100.5	77.7	104.6	113.4	86.3	117.6	123.2	DK
D	99.4	96.4	89.0	83.0	80.7	94.2	88.5	83.4	98.5	D
GR	98.6	97.7	94.8	95.6	87.2	109.8	101.2	90.0	109.1	GR
E	99.3	96.5	91.9	97.9	57.1	97.5	103.0	64.1	104.8	E
F	99.9	98.8	95.1	94.0	70.8	96.7	97.8	75.5	101.7	F
IRL	103.3	112.7	119.2	107.6	102.8	122.4	120.7	:	:	IRL
I	99.1	97.8	95.7	99.9	43.4	101.1	108.4	50.4	108.7	I
L	100.5	99.6	96.6	96.5	67.3	97.2	98.1	:	:	L
NL	102.8	103.0	101.9	87.2	83.6	100.8	89.9	87.2	102.6	NL
P	101.4	99.6	95.2	99.1	66.8	98.6	100.3	69.8	:	P
UK	96.1	95.6	98.1	91.0	88.0	99.5	95.8	93.0	106.2	UK
USA	98.2	100.5	104.6	103.6	107.5	107.3	109.9	114.8	114.9	USA
JAP	101.9	96.0	92.0	96.4	85.0	95.6	97.0	88.9	:	JAP
GRUNDSTOFF- UND PRODUKTIONSGÜTERINDUSTRIE				INTERMEDIATE GOODS INDUSTRY			INDUSTRIES DES BIENS INTERMÉDIAIRES			
EUR12	99.5	98.7	96.2	90.9	73.4	97.5	96.8	79.4	104.1	EUR12
USA	95.7	97.8	101.4	104.3	106.7	106.4	110.0	112.1	112.3	USA
JAP	101.8	96.3	93.2	97.6	88.0	94.6	98.7	92.2	:	JAP
INVESTITIONSGÜTERINDUSTRIE				CAPITAL GOODS INDUSTRY			INDUSTRIES DES BIENS D'INVESTISSEMENT			
EUR12	96.3	92.6	87.8	84.8	66.5	91.9	89.1	69.4	96.5	EUR12
USA	97.2	99.2	105.8	104.6	109.0	109.4	113.0	119.8	120.3	USA
JAP	101.7	90.6	83.5	83.8	74.4	96.1	83.8	76.8	:	JAP
GEBRAUCHSGÜTERINDUSTRIE				DURABLE CONSUMER GOODS INDUSTRY			INDUSTRIES DES BIENS DE CONSOMMATION DURABLES			
EUR12	96.6	94.1	87.4	80.7	55.6	95.5	91.6	58.1	103.5	EUR12
USA	96.7	99.6	106.3	103.2	108.1	109.2	112.5	119.7	120.7	USA
JAP	102.4	93.8	85.9	93.2	70.8	89.5	86.1	68.0	:	JAP
VERBRAUCHSGÜTERINDUSTRIE				NON-DURABLE CONSUMER GOODS INDUSTRY			INDUSTRIES DES BIENS DE CONSOMMATION NON DURABLES			
EUR12	98.4	97.7	97.2	95.9	76.7	103.0	99.2	80.8	106.0	EUR12
USA	99.2	102.1	104.1	105.2	109.1	108.9	109.6	113.9	114.5	USA
JAP	100.8	100.9	99.3	107.4	90.6	100.2	104.5	94.3	:	JAP



Alle Zeitreihen dieser Veröffentlichung folgen einer neuer Wirtschaftszweigsystematik, der NACE Rev. 1; sie sind daher nur sehr bedingt mit den vorangegangenen Veröffentlichungen von Industrie – Konjunkturserien vergleichbar. Zudem machte der Übergang zu einer neuen Klassifikation es notwendig, viele Reihen zu schätzen. Dies mindert zur Zeit noch die Verlässlichkeit dieser Konjunkturindikatoren.

All time series in this publication follow a new activity nomenclature, namely NACE Rev. 1. They are therefore only partially comparable with previous publications of short – term indicators. It should also be noted that the change in classification has necessitated a lot of estimations of the series. This reduces for the near future the reliability of these short – term indicators.

Toutes les données de cette publication sont exprimées dans la nouvelle version de la nomenclature d'activité NACE Rev. 1; ainsi elles ne sont comparables que sous certaines limites avec les publications précédentes. De plus le passage à une nouvelle classification rendait l'estimation de plusieurs séries nécessaire. Ceci réduit pour le moment la fiabilité de ces indicateurs conjoncturels.

INDUSTRIELLE PRODUKTION

Veränderung gegenüber dem Vorjahresquartal

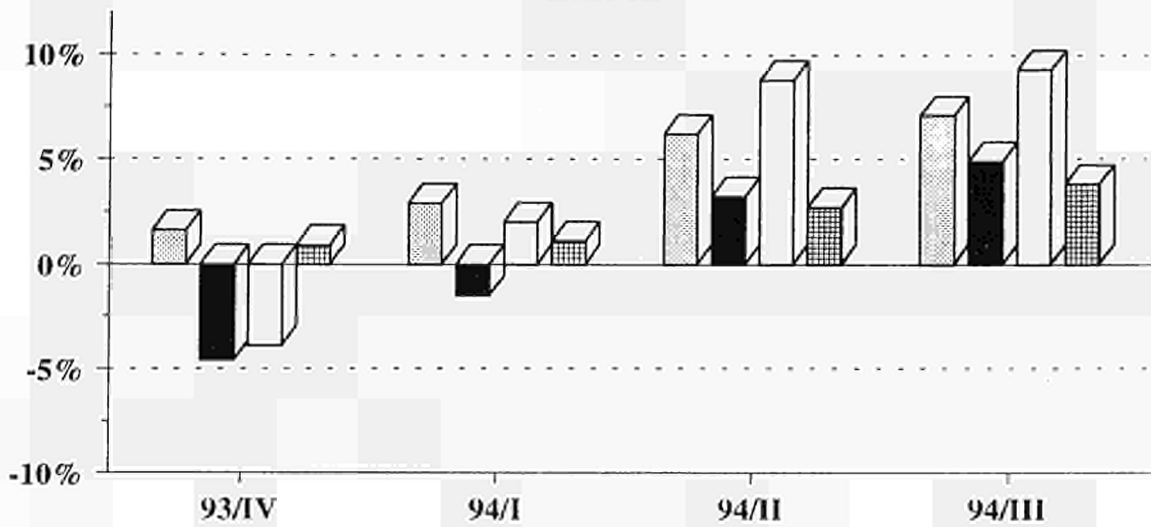
INDUSTRIAL PRODUCTION

Change from the corresponding quarter of the previous year

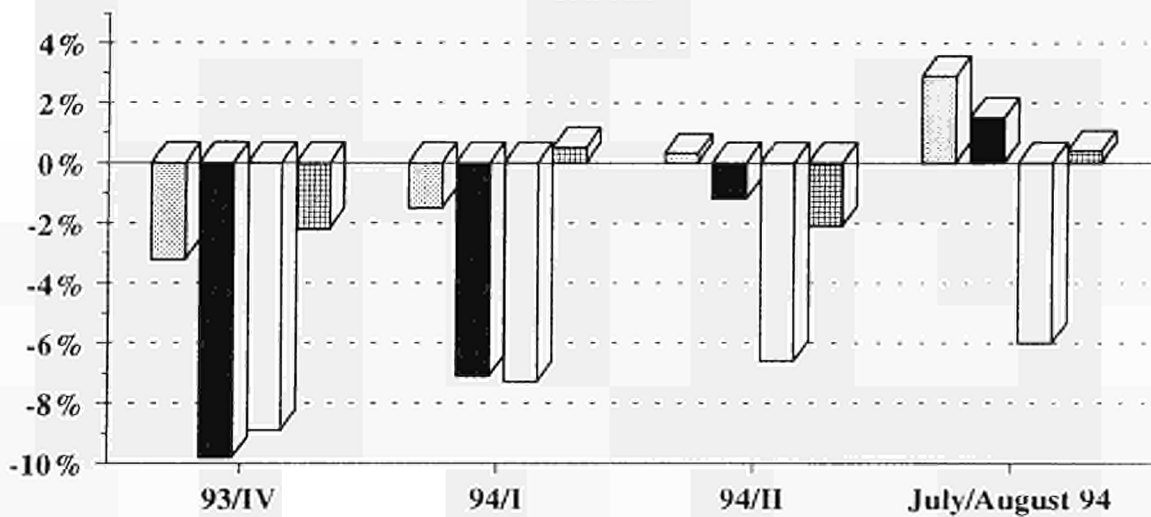
PRODUCTION INDUSTRIELLE

Variation par rapport au trimestre de l'année précédente

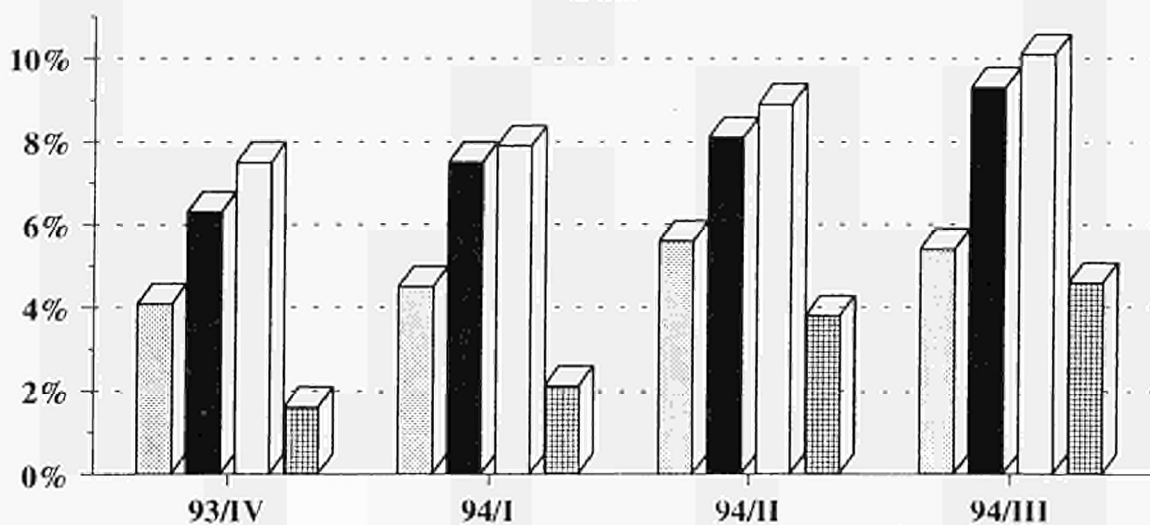
EUR 12



JAPAN



USA



Grundstoffe und Produktionsgüter
 Investitionsgüter
 Verbrauchsgüter

Intermediate goods
 Capital goods
 Consumption goods

Biens intermédiaires
 Biens d'investissement
 Biens de consommation

ERZEUGERPREISINDEX

PRODUCER PRICE INDEX

INDICE DES PRIX A LA PRODUCTION

EUR 12 - 1990 = 100

IN LANDESWAHRUNGEN

— Industrie NACE Rev.1 C-E
 — Jahrleistungsgüter
 - - - Investitionsgüter
 - - - Verbrauchsgüter
 - - - Gebrauchsgüter

IN ECU

- - - Industrie NACE Rev.1 C-E

BASED ON NATIONAL CURRENCIES

— Industry NACE Rev.1 C-E
 — Intermediate Goods
 - - - Capital Goods
 - - - Non Dur. Consum. Goods
 - - - Durable Consumer Goods

IN ECU

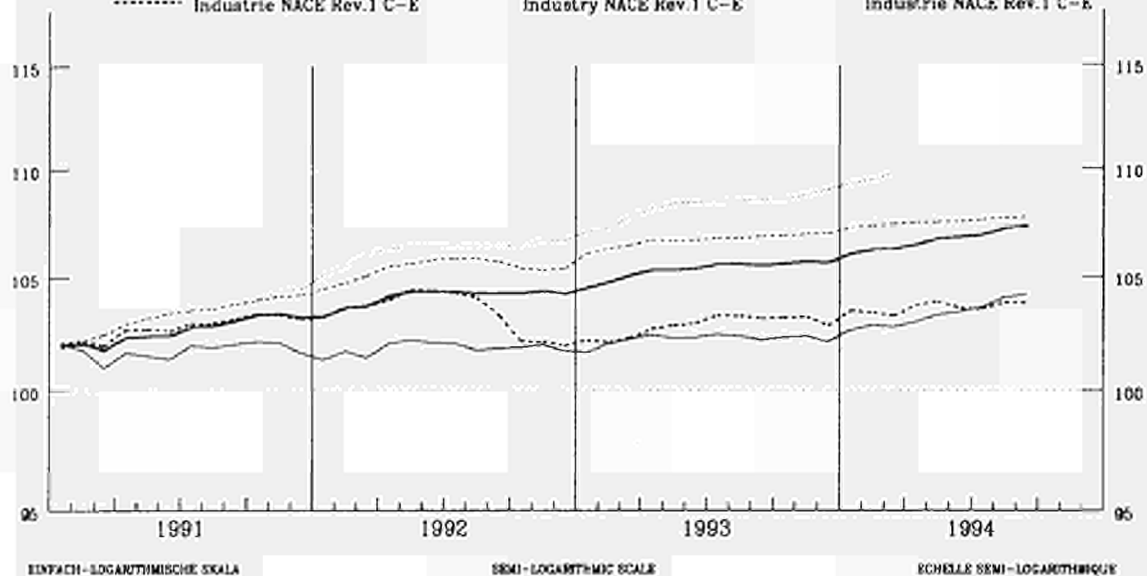
- - - Industry NACE Rev.1 C-E

BASE SUR MONNAIES NATIONALES

— Industrie NACE Rev.1 C-E
 — Biens Intermediaires
 - - - Biens d'investissement
 - - - Biens de Consom. non durables
 - - - Biens de consommation durables

EN ECU

- - - Industrie NACE Rev.1 C-E



VERÄNDERUNG % T/T-12

VARIATION % T/T-12

VARIATION % T/T-12

— IN LANDESWAHRUNGEN

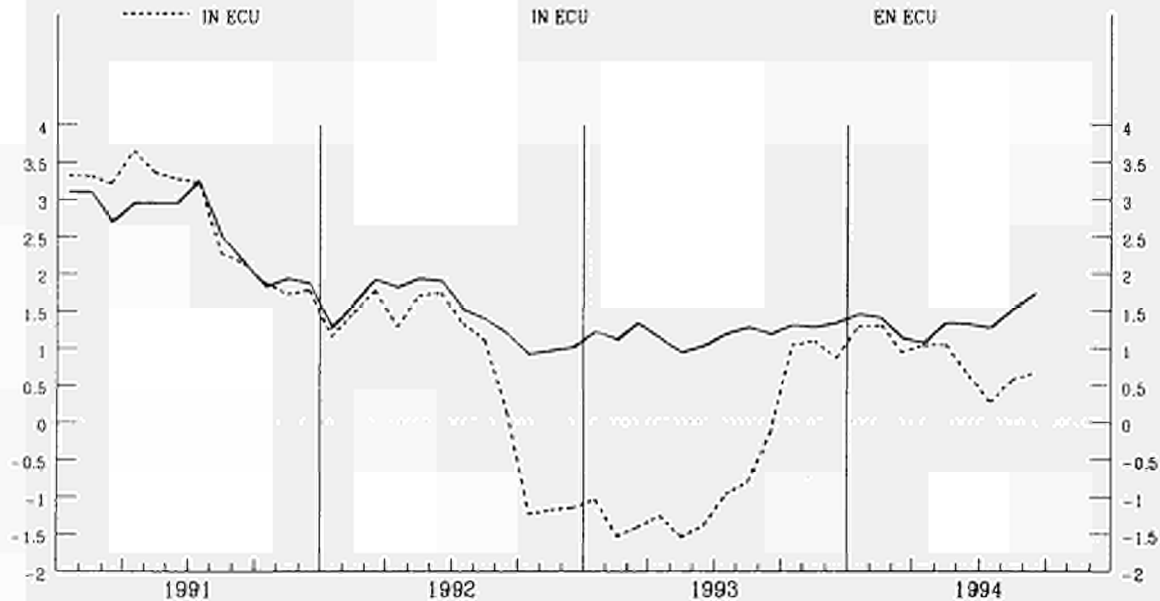
- - - IN ECU

BASED ON NATIONAL CURRENCIES

IN ECU

BASE SUR MONNAIES NATIONALES

EN ECU



PREISINDIZES – PRICE INDICES – INDICES DE PRIX

GESAMTE INDUSTRIE OHNE BAUINDUSTRIE

TOTAL INDUSTRY EXCLUD. CONSTRUCTION

ENSEMBLE DE L'INDUSTRIE SANS BATIMENT

NACE REV.1 C-E

1990 = 100

Jährlich Annual Annuelles		Monatlich Monthly Mensuel								Letzte Zahl Latest figure Dernier chiffre	
1992	1993	1994 04	05	06	07	08	09	10	% T/T-12	% T/T-1	

IN LANDESWÄHRUNG

IN NATIONAL CURRENCY

EXPRIMES EN MONNAIE NATIONALE

EUR12	104.1	105.3	106.5	106.7	106.8	106.9	107.2	107.3	:	1.7	0.2	EUR12
B	99.1	98.2	99.1	99.5	99.8	99.7	:	:	:	1.4	-0.1	B
DK	100.1	99.0	99.1	99.6	99.5	99.4	99.6	100.0	:	1.1	0.4	DK
D	103.9	104.1	104.5	104.6	104.6	104.6	104.8	104.8	:	0.8	0.0	D
GR	131.2	146.1	154.3	155.3	155.9	157.0	157.8	158.2	:	6.8	0.2	GR
E	103.8	106.2	109.6	110.0	110.4	110.7	111.0	111.4	:	4.1	0.4	E
F ¹	101.6	100.6	100.9	101.0	101.1	101.1	101.2	101.3	:	0.5	0.1	F ¹
IRL	103.2	105.6	107.3	107.6	107.6	107.8	108.0	108.1	:	1.9	0.1	IRL
I	105.3	109.2	112.2	112.6	112.8	113.1	113.6	114.0	:	3.7	0.4	I
L	94.9	93.6	94.8	95.0	94.6	94.9	95.0	94.7	:	0.4	-0.3	L
NL	101.8	100.2	100.4	100.7	100.8	100.9	101.2	101.1	:	1.3	-0.1	NL
P	:	:	:	:	:	:	:	:	:	:	:	P
UK	106.5	110.1	111.3	111.8	111.8	111.9	112.4	112.7	112.9	2.1	0.2	UK
USA	100.8	102.3	102.9	103.1	103.5	103.7	104.2	104.0	:	1.9	-0.2	USA
JAP	100.2	98.5	96.8	96.8	96.8	96.7	96.6	96.5	:	-1.5	-0.1	JAP

IN ECU

IN ECU

EXPRIMES EN ECU

EUR12	103.4	102.8	103.7	103.9	103.6	103.6	103.9	103.8	:	0.7	-0.0	EUR12
B	101.1	102.9	105.5	106.2	106.6	107.0	:	:	:	3.4	0.3	B
DK	100.7	102.5	102.6	103.5	103.4	103.6	103.4	104.0	:	4.9	0.6	DK
D	105.5	110.3	110.8	111.1	111.3	111.9	112.3	112.2	:	0.6	-0.1	D
GR	107.1	109.7	109.6	109.5	108.4	109.2	109.8	109.3	:	0.2	-0.4	GR
E	101.4	92.4	90.1	89.5	89.8	90.5	90.4	90.6	:	0.9	0.2	E
F ¹	102.6	104.9	105.2	105.6	106.1	106.4	106.7	106.8	:	2.6	0.1	F ¹
IRL	104.1	101.4	103.9	104.3	104.4	103.5	103.3	103.7	:	4.6	0.5	IRL
I	100.7	90.4	92.2	92.3	91.0	90.1	89.3	89.6	:	-1.0	0.4	I
L	96.7	98.2	100.9	101.4	101.1	101.8	102.2	101.8	:	4.5	-0.4	L
NL	103.5	106.5	106.8	107.4	107.8	108.4	108.9	108.8	:	1.3	-0.1	NL
P	:	:	:	:	:	:	:	:	:	:	:	P
UK	103.4	100.7	103.4	103.0	102.8	100.9	101.1	101.8	102.6	0.7	0.8	UK
USA	98.9	111.0	114.8	112.6	111.2	107.9	108.3	107.0	:	-2.8	-1.2	USA
JAP	112.1	139.4	150.9	147.2	146.3	147.4	145.2	145.1	:	0.2	-0.0	JAP

¹ Schätzung – Estimation Eurostat



Alle Zeitreihen dieser Veröffentlichung folgen einer neuer Wirtschaftszweigsystematik, der NACE Rev. 1; sie sind daher nur sehr bedingt mit den vorangegangenen Veröffentlichungen von Industrie – Konjunkturserien vergleichbar. Zudem machte der Übergang zu einer neuen Klassifikation es notwendig, viele Reihen zu schätzen. Dies mindert zur Zeit noch die Verlässlichkeit dieser Konjunkturindikatoren.

All time series in this publication follow a new activity nomenclature, namely NACE Rev. 1. They are therefore only partially comparable with previous publications of short – term indicators. It should also be noted that the change in classification has necessitated a lot of estimations of the series. This reduces for the near future the reliability of these short – term indicators.

Toutes les données de cette publication sont exprimées dans la nouvelle version de la nomenclature d'activité NACE Rev. 1; ainsi elles ne sont comparables que sous certaines limites avec les publications précédentes. De plus le passage à une nouvelle classification rendait l'estimation de plusieurs séries nécessaire. Ceci réduit pour le moment la fiabilité de ces indicateurs conjoncturels.

Aktuelle Konjunkturlage Current Business Cycle Situation Situation actuelle de la conjoncture

Produktionsindex - production index - indice de production

	<i>Grundstoffe</i> <i>Intermediate goods</i> <i>Biens inter-médiaires</i>	<i>Investitions-güter</i> <i>Capital goods</i> <i>Biens d'in-vestissement</i>	<i>Verbrauchs-güter</i> <i>Durable Consumer goods</i> <i>Biens de consommation Durable</i>	<i>Gebrauchs-güter</i> <i>Non-durable Consumer goods</i> <i>Bien de consommation non durable</i>
EUR12	↗	↗	↗	↗
Belgique/België				
Danmark	↗	↗	→	→
Deutschland	↗	↗	→	→
Hellas	↗	↗	↗↗	→
España	↗↗	↗	↘	→
France				
Ireland				
Italia	↗↗	↗↗	↗↗	↗↗
Luxembourg	↘	↗↗		
Nederland	→	→		→
Portugal	↗	→		↗
United Kingdom	↗	↗	→	↗
USA	↗	↗	↗	↗
Japan	→	↗	→	↗

Legend	↗↗	= > 3.0
(Wachstumsraten)	↗	= 0.6 - 2.9
(Growth rates)	→	= -0.5 - +0.5
(taux de croissance)	↘	= -2.9 - -0.6
	↘↘	= < -3.0