

**KOHLENWASSERSTOFFE**

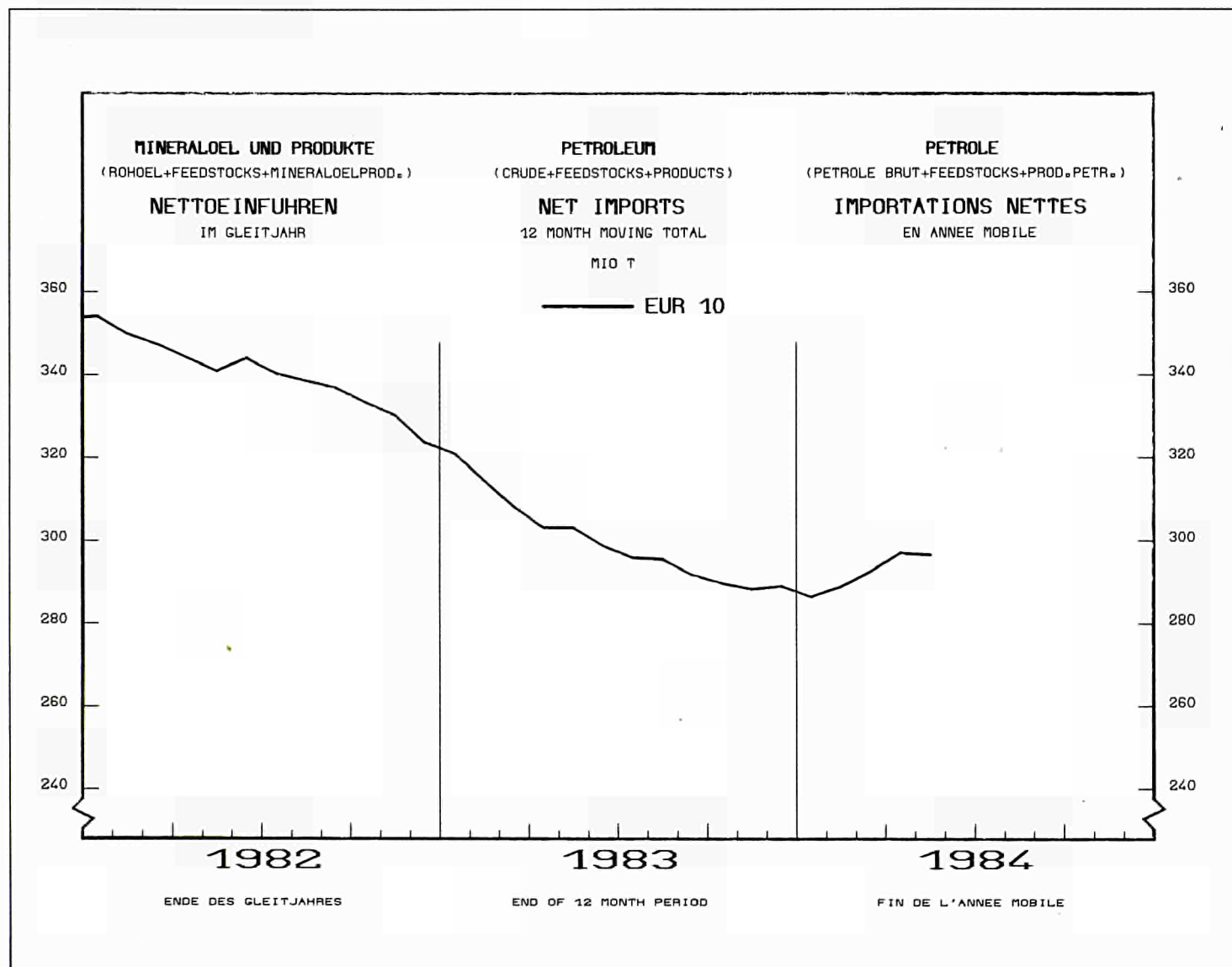
**HYDROCARBONS**

**HYDROCARBURES**



**eurostat**

Monatlich  Monthly  Mensuel



**ANLAGE** : MINERALÖL- UND NATURGASBILANZEN FÜR DAS ERSTE HALBJAHR 1984

**IN ANNEX** : PETROLEUM AND NATURAL GAS BALANCES – FIRST HALF YEAR 1984

**EN ANNEXE** : BILANS PETROLE ET GAZ NATUREL – PREMIER SEMESTRE 1984

## Hinweis

1. Das Statistische Amt veröffentlicht drei gesonderte Monatsbulletins für die Energiebereiche:  
Kohle – Kohlenwasserstoffe – Elektrizität

Jedes dieser Bulletins enthält:

- einen unveränderlichen Teil mit den auf den neuesten Stand gebrachten monatlichen Hauptreihen
- einen veränderlichen Teil über wichtige Aspekte der neuesten Entwicklung, der in der Anlage auch die vorläufigen Angaben der jährlichen Bilanzen enthält, sobald sie verfügbar sind

2. Der Leser findet auf Seite 20 die Erläuterungen zu den monatlichen Tabellen

3. Zuständig für alle Informationen über die Kohlenwasserstoffe:

R. GOLINVAUX – Tel. 430 11, App. 38 01

## Note

1. The Statistical Office publishes three series of monthly energy bulletins:  
Coal – Hydrocarbons – Electrical energy

Each of these bulletins consists of:

- a permanent section giving updated principal monthly statistical series
- a variable section on important aspects of the latest developments, which contains in annexe data on the annual balance-sheet (which may be definitive or provisional) as such information becomes available

2. The reader will find on page 21 the explanatory notes for the monthly tables

3. For any information dealing with hydrocarbons, please contact:

R. GOLINVAUX – Tel. 430 11, ext. 38 01

## Avertissement

1. L'Office Statistique publie trois séries de bulletins mensuels sur l'énergie, à savoir:  
Charbon – Hydrocarbures – Energie électrique

Chacun de ces bulletins est constitué:

- d'une partie fixe fournissant la mise à jour des principales séries statistiques mensuelles
- d'une partie variable relatant les aspects importants des dernières évolutions et présentant en annexe les données, même provisoires, des bilans annuels au fur et à mesure de leur disponibilité.

2. Le lecteur trouvera en page 22 les notes explicatives relatives aux tableaux mensuels.

3. Pour toute information concernant les statistiques des hydrocarbures, s'adresser à:

R. GOLINVAUX – Tél. 430 11, poste 38 01

	EUR -	EUR -	B.R.	FRANCE	ITALIA	NEDERLAND	BELGIQUE	LUXEM-BOURG	UNITED KINGDOM	IRELAND	DANMARK	ELLAS
	10	9	DEUTSCH- LAND				BELGIE					
<b>ROHOEL UND FEEDSTOCKS</b>												
<b>CRUDE OIL AND FEEDSTOCKS</b>												
<b>PETROLE BRUT ET FEEDSTOCKS</b>												
1000 T												
<b>FOERDERUNG</b>												
<b>PRODUCTION</b>												
<b>PRODUCTION</b>												
1982	113398	112373	4234	1646	1763	1894	-	-	101150	-	1686	1025
1983	126409	125168	4092	1661	2196	2901	-	-	112165	-	2153	1241
1983 APR	9873	9766	335	133	183	224	-	-	8699	-	192	107
MAI	10424	10320	342	134	128	217	-	-	9296	-	203	104
JUN	9398	9290	334	133	178	206	-	-	8235	-	204	108
JUL	10767	10658	345	135	188	203	-	-	9564	-	223	109
AUG	10737	10631	354	147	195	276	-	-	9474	-	185	106
SEP	10730	10626	339	141	204	283	-	-	9496	-	163	104
OCT	11028	10948	329	147	209	290	-	-	9803	-	170	80
NOV	11291	11180	344	143	189	273	-	-	10062	-	169	111
DEC	11877	11761	347	152	178	286	-	-	10620	-	178	116
1984 JAN	11751	11635	342	158	186	280	-	-	10540	-	129	116
FEB	11381	11272	325	153	168	287	-	-	10161	-	178	109
MAR	11654	11539	345	170	190	299	-	-	10338	-	197	115
APR	11260	11147	327	167	190	288	-	-	9989	-	186	113
MAI	11483	11366	337	174	195	278	-	-	10194	-	188	117
JUN	10774	10660	329	169	191	285	-	-	9496	-	190	114
83 JAN-JUN	59979	59364	2034	796	1033	1290	-	-	53146	-	1065	615
84 JAN-JUN	68303	67619	2005	991	1120	1717	-	-	60718	-	1068	684
1984/83 %	13,9	13,9	-1,4	24,5	8,4	33,1	-	-	14,2	-	0,3	11,2
<b>GESAMTEINFUHREN</b>												
<b>TOTAL IMPORTS</b>												
<b>IMPORTATIONS TOTALES</b>												
1982	355257	340687	72542	80807	85458	37306	25316	-	33755	541	4962	14570
1983	325905	313770	65214	71184	76581	40228	23033	-	30324	1180	6026	12135
1983 APR	25066	24038	5256	4906	5866	3370	1649	-	2186	124	681	1028
MAI	27226	26500	5882	5917	6328	3352	1916	-	2699	23	383	726
JUN	27249	26407	5235	6414	6313	3619	1850	-	2321	87	568	842
JUL	28197	27497	5575	6442	7248	2812	2094	-	2778	110	438	700
AUG	28366	27273	5302	6317	6185	4155	2031	-	2823	76	384	1093
SEP	26820	26034	5842	5465	6629	2662	2141	-	2543	129	623	786
OCT	28762	27481	4895	6209	6866	3931	2196	-	2788	122	474	1281
NOV	27467	26309	5574	5295	6046	4139	2067	-	2603	63	522	1158
DEC	28993	27942	5644	7444	6735	2969	1908	-	2482	118	642	1051
1984 JAN	30383	29351	6289	8044	6759	3562	2119	-	2032	117	429	1032
FEB	28524	27854	6020	6255	6699	4186	1852	-	2262	126	454	670
MAR	29030	28063	5353	6658	7328	3901	2139	-	2003	124	557	967
APR	29059	27976	6205	6114	6998	3632	2118	-	2454	3	452	1083
MAI	28107	27074	5443	5905	5451	4146	2184	-	3282	178	485	1033
JUN	28332	27462	5517	5989	6760	3815	1897	-	2770	124	590	870
83 JAN-JUN	157300	151234	32382	34012	36872	19560	10596	-	14307	562	2943	6066
84 JAN-JUN	173435	167780	34827	38965	39995	23242	12309	-	14803	672	2967	5655
1984/83 %	10,3	10,9	7,6	14,6	8,5	18,8	16,2	-	3,5	19,6	0,8	-6,8
<b>ROHOELEINFUHREN</b>												
<b>IMPORTS OF CRUDE OIL</b>												
<b>IMPORTATIONS DE PETROLE BRUT</b>												
1982	336814	322244	72542	76291	90070	37306	23707	-	27690	495	4143	14570
1983	304590	292455	65214	68042	69866	40228	19780	-	22833	1067	5425	12135
1983 APR	23434	22406	5256	4716	5372	3370	1457	-	1494	115	626	1028
MAI	25250	24524	5882	5653	5696	3352	1916	-	1936	-	295	726
JUN	25036	24194	5235	6132	5562	3619	1522	-	1574	55	495	842
JUL	26025	25325	5575	6107	6596	2812	1723	-	2003	110	399	700
AUG	26394	25301	5302	5940	5554	4155	1698	-	2255	64	333	1093
SEP	24748	23962	5842	5153	5857	2662	1729	-	2003	129	587	786
OCT	27110	25829	4895	5917	6183	3931	1872	-	2469	110	452	1281
NOV	26001	24843	5574	5116	5444	4139	1796	-	2213	63	498	1158
DEC	27240	26189	5644	7173	6184	2969	1535	-	1965	118	601	1051
1984 JAN	28251	27219	6289	7811	6003	3562	1696	-	1365	117	376	1032
FEB	26730	26060	6020	6111	5938	4186	1555	-	1688	126	436	670
MAR	27492	26525	5353	6623	6788	3901	1808	-	1392	124	536	967
APR	26987	25904	6205	6055	6161	3632	1756	-	1674	-	421	1083
MAI	25949	24916	5443	5701	4702	4146	1776	-	2501	178	469	1033
JUN	25531	24661	5517	5341	5943	3815	1416	-	1939	124	566	870
<b>EINFUHREN VON FEEDSTOCKS</b>												
<b>IMPORTS OF FEEDSTOCKS</b>												
<b>IMPORTATIONS DE FEEDSTOCKS</b>												
1982	18443	18443	-	4516	5388	-	1609	-	6065	46	819	-
1983	21315	21315	-	3142	6715	-	3253	-	7491	113	601	-
1983 APR	1632	1632	-	190	494	-	192	-	692	9	55	-
MAI	1976	1976	-	264	632	-	206	-	763	23	88	-
JUN	2213	2213	-	282	751	-	328	-	747	32	73	-
JUL	2172	2172	-	335	652	-	371	-	775	-	39	-
AUG	1972	1972	-	377	631	-	333	-	568	12	51	-
SEP	2072	2072	-	312	772	-	412	-	540	-	36	-
OCT	1652	1652	-	292	683	-	324	-	319	12	22	-
NOV	1466	1466	-	179	602	-	271	-	390	-	24	-
DEC	1753	1753	-	271	551	-	373	-	517	-	41	-
1984 JAN	2132	2132	-	233	756	-	423	-	667	-	53	-
FEB	1794	1794	-	144	761	-	297	-	574	-	18	-
MAR	1538	1538	-	35	540	-	331	-	611	-	21	-
APR	2072	2072	-	59	837	-	362	-	780	3	31	-
MAI	2158	2158	-	204	749	-	408	-	781	-	16	-
JUN	2801	2801	-	648	817	-	481	-	831	-	24	-

	EUR -	EUR -	B.R.	FRANCE	ITALIA	NEDERLAND	BELGIQUE	LUXEM-	UNITED	IRELAND	DANMARK	ELLAS	
	10	9	DEUTSCH-				BELGIE	BOURG	KINGDOM				
			LAND										
ROHOEL UND FEEDSTOCKS			CRUDE OIL AND FEEDSTOCKS						PETROLE BRUT ET FEEDSTOCKS				
1000 T													
BEZUEGE AUS DER GEMEINSCHAFT				SUPPLIES FROM THE COMMUNITY					RECEPTIONS EN PROV.DE LA COMMUNAUTE				
1982	36349	36349	15646	4715	608	7940	1655	-	3284	231	2270	-	
1983	46166	46166	14807	9470	1378	7957	5765	-	3046	1001	2742	-	
1983 APR	3770	3770	1550	549	142	423	421	-	176	124	385	-	
MAI	4111	4111	1388	892	39	871	385	-	281	23	232	-	
JUN	3958	3958	1221	864	224	679	340	-	337	87	206	-	
JUL	4602	4602	1444	1092	192	615	599	-	298	110	252	-	
AUG	3663	3663	837	1014	85	622	565	-	263	76	201	-	
SEP	3128	3128	1105	612	-	349	667	-	210	-	185	-	
OCT	2838	2838	966	523	-	482	370	-	175	122	200	-	
NOV	4997	4997	1389	1123	95	1243	716	-	238	63	130	-	
DEC	4115	4115	811	1042	77	989	594	-	213	118	271	-	
1984 JAN	4838	4838	1992	986	258	494	548	-	263	117	180	-	
FEB	5034	5034	1612	1445	47	795	586	-	236	126	187	-	
MAR	5504	5504	1410	1437	121	876	937	-	336	124	263	-	
APR	4591	4591	1553	1037	163	740	626	-	333	3	136	-	
MAI	4301	4301	1484	953	17	601	611	-	318	178	139	-	
JUN	4137	4137	1378	783	179	675	485	-	220	124	293	-	
BEZUEGE AUS VEREINIGTEM KOENIGREICH				SUPPLIES FROM UNITED KINGDOM					RECEPTIONS EN PROV.DU ROYAUME-UNI				
1982	30939	30939	15350	4400	68	7659	1111	-	-	231	2120	-	
1983	39268	39268	14301	8971	573	7618	4260	-	-	926	2619	-	
1983 APR	3279	3279	1480	498	79	366	357	-	-	124	375	-	
MAI	3543	3543	1319	872	39	797	286	-	-	23	207	-	
JUN	3268	3268	1186	829	128	640	192	-	-	87	206	-	
JUL	4009	4009	1409	1037	136	611	454	-	-	110	252	-	
AUG	3170	3170	800	994	30	618	463	-	-	64	201	-	
SEP	2651	2651	1052	577	-	307	530	-	-	-	185	-	
OCT	2387	2387	914	479	-	477	195	-	-	122	200	-	
NOV	4422	4422	1357	1123	34	1205	573	-	-	-	130	-	
DEC	3560	3560	758	984	17	985	427	-	-	118	271	-	
1984 JAN	4060	4060	1908	936	143	485	323	-	-	117	148	-	
FEB	4490	4490	1559	1388	5	795	430	-	-	126	187	-	
MAR	4746	4746	1292	1348	79	870	776	-	-	124	257	-	
APR	3850	3850	1465	946	79	728	493	-	-	3	136	-	
MAI	3742	3742	1466	867	-	593	499	-	-	178	139	-	
JUN	3124	3124	1137	476	79	665	357	-	-	124	286	-	
EINFUEHREN AUS DRITTEN LAENDERN				IMPORTS FROM THIRD PARTY COUNTRIES					IMPORTATIONS EN PROV.DES PAYS TIERS				
1982	315648	301078	56896	72840	84895	29364	23661	-	30473	277	2672	14570	
1983	280316	268181	50411	62543	75203	32283	17121	-	27278	35	3307	12135	
1983 APR	21296	20268	3706	4356	5724	2947	1228	-	2011	-	296	1028	
MAI	23113	22387	4495	5025	6289	2480	1531	-	2417	-	150	726	
JUN	23292	22450	4014	5551	6089	2939	1510	-	1985	-	362	842	
JUL	23641	22941	4130	5350	7056	2247	1495	-	2478	-	185	700	
AUG	24554	23461	4465	5302	6100	3533	1319	-	2559	-	183	1093	
SEP	23527	22741	4738	4853	6629	2275	1474	-	2334	-	438	786	
OCT	25928	24647	3930	5687	6866	3450	1826	-	2614	-	274	1281	
NOV	22473	21315	4186	4171	5951	2897	1351	-	2367	-	392	1158	
DEC	24876	23825	4834	6401	6658	1980	1314	-	2268	-	370	1051	
1984 JAN	25545	24513	4296	7058	6502	3068	1571	-	1769	-	249	1032	
FEB	23486	22816	4406	4810	6652	3390	1266	-	2025	-	267	670	
MAR	23522	22555	3943	5219	7207	3024	1202	-	1667	-	293	967	
APR	24468	23385	4653	5077	6835	2891	1492	-	2122	-	315	1083	
MAI	23847	22814	3959	4959	5467	3546	1573	-	2963	-	347	1033	
JUN	24194	23324	4139	5206	6581	3140	1412	-	2549	-	297	870	
83 JAN-JUN	134536	128485	24128	29998	35943	15901	8342	-	12658	35	1465	6066	
84 JAN-JUN	145062	139407	25396	32329	39244	19059	8516	-	13095	-	1768	5655	
1984/83 %	7,8	8,5	5,3	7,8	9,2	19,9	2,1	-	3,5		20,7	-6,8	
EINFUEHREN AUS DER WESTL.HEMISPHAERE				IMPORTS FROM THE WESTERN HEMISPHERE					IMPORT.EN PROV.HEMISPHERE OCCIDENTALE				
1982	18745	18745	2093	4207	6745	2207	1085	-	2408	-	-	-	
1983	20522	20522	5273	3962	4417	3129	1264	-	2422	-	55	-	
1983 APR	1450	1450	467	172	414	22	104	-	271	-	-	-	
MAI	1966	1966	624	349	205	459	146	-	183	-	-	-	
JUN	1749	1749	530	260	479	360	15	-	105	-	-	-	
JUL	2165	2165	495	460	329	387	83	-	411	-	-	-	
AUG	1225	1225	375	157	234	150	132	-	149	-	28	-	
SEP	1612	1612	516	267	251	344	165	-	69	-	-	-	
OCT	1765	1765	256	290	597	281	130	-	211	-	-	-	
NOV	1543	1543	461	226	463	219	82	-	92	-	-	-	
DEC	1577	1577	237	456	255	283	143	-	203	-	-	-	
1984 JAN	1733	1733	620	179	229	387	149	-	169	-	-	-	
FEB	1263	1263	324	409	238	130	2	-	160	-	-	-	
MAR	1968	1968	414	418	530	361	68	-	177	-	-	-	
APR	1467	1467	282	447	132	483	27	-	96	-	-	-	
MAI	1608	1608	297	476	269	258	119	-	189	-	-	-	
JUN	1511	1511	280	328	323	350	42	-	188	-	-	-	

	EUR - 10	EUR - 9	B.R. DEUTSCH- LAND	FRANCE	ITALIA	NEDERLAND	BELGIQUE BELGIE	LUXEM- BOURG	UNITED KINGDOM	IRELAND	DANMARK	ELLAS
<b>ROHOEL UND FEEDSTOCKS</b>												
<b>CRUDE OIL AND FEEDSTOCKS</b>												
<b>PETROLE BRUT ET FEEDSTOCKS</b>												
1000 T												
<b>EINFUHREN AUS AFRIKA</b>												
<b>IMPORTS FROM AFRICA</b>												
<b>IMPORTATIONS EN PROV.D'AFRIQUE</b>												
1982	86765	82967	24096	17305	22632	7079	6361	-	5350	-	144	3798
1983	92543	89231	23252	20470	24122	10692	5321	-	5046	-	328	3312
1983 APR	6714	6405	1426	1119	2006	1053	386	-	415	-	-	309
MAI	8292	8043	2517	1626	1831	1122	586	-	361	-	-	249
JUN	7395	7204	1790	1722	1922	903	571	-	296	-	-	191
JUL	8796	8578	2010	1631	3024	731	693	-	489	-	-	218
AUG	8079	7975	1946	1861	2038	1286	336	-	508	-	-	104
SEP	7381	7112	1813	1558	2480	524	174	-	486	-	77	269
OCT	8816	8422	2186	2051	2261	986	244	-	694	-	-	394
NOV	7015	6756	1695	1451	1991	660	439	-	458	-	62	259
DEC	8461	8129	2565	2075	2095	704	283	-	347	-	60	332
1984 JAN	9199	9027	2105	3073	2248	948	476	-	177	-	-	172
FEB	8718	8472	2330	2359	2502	622	392	-	267	-	-	246
MAR	9052	8804	2353	2251	2833	622	493	-	252	-	-	248
APR	9402	9212	2338	2622	2283	760	526	-	602	-	81	190
MAI	8121	8002	2168	1734	2076	783	533	-	694	-	14	119
JUN	7817	7675	2182	1190	2312	865	482	-	563	-	81	142
<b>EINFUHREN AUS DEM NAHEN U. MITTL. OSTEN</b>												
<b>IMPORTS FROM THE NEAR AND MIDDLE EAST</b>												
<b>IMPORT. EN PROV. PROCHE ET MOYEN-ORIENT</b>												
1982	165705	156194	24863	42054	43208	15874	12698	-	16078	277	1142	9511
1983	112915	106432	13709	29364	33957	12860	6143	-	8824	35	1540	6483
1983 APR	8298	7727	955	2647	1825	1252	419	-	495	-	134	571
MAI	7428	7246	737	1838	3091	240	482	-	776	-	82	182
JUN	9397	8893	896	2808	2814	927	515	-	753	-	180	504
JUL	7438	7103	1094	2212	2085	499	439	-	705	-	69	335
AUG	10639	9898	1467	2321	2803	1845	537	-	856	-	69	741
SEP	9543	9221	1473	2247	2812	1288	519	-	709	-	173	322
OCT	10114	9528	802	2582	2941	1717	925	-	439	-	122	586
NOV	10271	9627	1452	2147	2858	1615	551	-	737	-	267	644
DEC	9078	8626	1166	2565	2818	586	343	-	951	-	197	452
1984 JAN	9153	8293	630	2601	2859	1047	645	-	414	-	97	860
FEB	8315	7927	840	1625	2769	1728	506	-	249	-	210	388
MAR	8627	8055	664	2172	3125	1092	324	-	438	-	240	572
APR	9349	8641	1347	1558	3540	1234	488	-	309	-	165	708
MAI	9443	8735	998	2002	2263	1917	430	-	885	-	240	708
JUN	10298	9736	1049	2924	2757	1375	478	-	989	-	164	562
<b>EINFUHREN AUS OSTEUROPA</b>												
<b>IMPORTS FROM EASTERN EUROPE</b>												
<b>IMPORT. EN PROV. D'EUROPE ORIENTALE</b>												
1982	26395	25251	3407	4789	8599	2288	3008	-	1879	-	1281	1144
1983	30976	28894	4374	6112	9520	2242	3481	-	1881	-	1284	2082
1983 APR	2801	2653	438	277	1122	227	248	-	179	-	162	148
MAI	2955	2660	374	856	660	269	258	-	179	-	64	295
JUN	2885	2738	441	628	590	315	317	-	266	-	181	147
JUL	3023	2876	424	753	1198	77	215	-	132	-	77	147
AUG	2905	2657	284	839	762	233	314	-	139	-	86	248
SEP	3242	3047	571	462	948	16	616	-	246	-	188	195
OCT	3061	2760	421	430	1047	195	319	-	196	-	152	301
NOV	1930	1675	447	160	555	170	149	-	140	-	54	255
DEC	3436	3169	363	1039	1031	110	430	-	83	-	113	267
1984 JAN	3280	3280	447	911	1096	325	262	-	87	-	152	-
FEB	3035	2999	555	416	1101	386	325	-	159	-	57	36
MAR	1886	1739	428	178	658	226	196	-	-	-	53	147
APR	2638	2453	540	360	864	138	404	-	78	-	69	185
MAI	3100	2894	490	382	799	363	490	-	277	-	93	206
JUN	3400	3234	433	544	1149	440	409	-	207	-	52	166
<b>EINFUHREN AUS ANDEREN DRITTEN LAENDERN</b>												
<b>IMPORTS FROM OTHER THIRD PARTY COUNTRIES</b>												
<b>IMPORT. EN PROV. D'AUTRES PAYS TIERS</b>												
1982	18071	17954	2437	4485	3711	1916	509	-	4758	33	105	117
1983	23372	23114	3803	2635	3187	3360	912	-	9105	12	100	258
1983 APR	2033	2033	420	141	357	393	71	-	651	-	-	-
MAI	2472	2472	243	356	502	390	59	-	918	-	4	-
JUN	1866	1866	357	133	284	434	92	-	565	-	1	-
JUL	2219	2219	107	294	420	553	65	-	741	-	39	-
AUG	1706	1706	393	124	263	19	-	-	907	-	-	-
SEP	1749	1749	365	319	138	103	-	-	824	-	-	-
OCT	2172	2172	265	334	20	271	208	-	1074	-	-	-
NOV	1714	1714	131	187	84	233	130	-	940	-	9	-
DEC	2324	2324	503	266	459	297	115	-	684	-	-	-
1984 JAN	2180	2180	494	294	70	361	39	-	922	-	-	-
FEB	2155	2155	357	1	42	524	41	-	1190	-	-	-
MAR	1989	1989	84	200	61	723	121	-	800	-	-	-
APR	1612	1612	146	90	16	276	47	-	1037	-	-	-
MAI	1575	1575	6	365	60	225	1	-	918	-	-	-
JUN	1168	1168	195	220	40	110	1	-	602	-	-	-

	EUR - 10	EUR - 9	B.R. DEUTSCH- LAND	FRANCE	ITALIA	NEDERLAND	BELGIQUE BELGIE	LUXEM- BOURG	UNITED KINGDOM	IRELAND	DANMARK	ELLAS
ROHOEL UND FEEDSTOCKS			CRUDE OIL AND FEEDSTOCKS						PETROLE BRUT ET FEEDSTOCKS			
1000 T												
EINFUHREN AUS MEXIKO			IMPORTS FROM MEXICO						IMPORTATIONS EN PROV.DU MEXIQUE			
1982	9238	9238	56	2932	3648	1648	332	-	622	-	-	-
1983	9433	9433	81	3360	2218	2712	415	-	647	-	-	-
1983 APR	457	457	-	142	202	-1	30	-	84	-	-	-
MAI	864	864	-	288	120	333	36	-	87	-	-	-
JUN	641	641	-	186	129	326	-	-	-	-	-	-
JUL	1350	1350	-	401	329	387	21	-	212	-	-	-
AUG	383	383	-	127	78	117	61	-	-	-	-	-
SEP	682	682	-	210	156	311	5	-	-	-	-	-
OCT	1016	1016	-	264	391	180	98	-	83	-	-	-
NOV	667	667	53	130	252	221	11	-	-	-	-	-
DEC	919	919	-	431	121	252	42	-	73	-	-	-
1984 JAN	604	604	-	120	76	299	29	-	80	-	-	-
FEB	658	658	-	317	134	130	2	-	75	-	-	-
MAR	1074	1074	-	386	263	333	2	-	90	-	-	-
APR	917	917	-	385	59	457	16	-	-	-	-	-
MAI	851	851	-	416	75	258	19	-	83	-	-	-
JUN	919	919	-	286	207	325	13	-	88	-	-	-
EINFUHREN AUS VENEZUELA			IMPORTS FROM VENEZUELA						IMPORTATIONS EN PROV.DU VENEZUELA			
1982	8088	8088	2037	1174	2480	522	718	-	1157	-	-	-
1983	10487	10487	5192	585	1970	416	831	-	1466	-	27	-
1983 APR	944	944	467	30	212	23	74	-	138	-	-	-
MAI	1092	1092	624	61	85	126	100	-	96	-	-	-
JUN	1091	1091	530	57	350	34	15	-	105	-	-	-
JUL	915	915	495	59	116	-	62	-	183	-	-	-
AUG	780	780	375	29	156	33	71	-	116	-	-	-
SEP	792	792	516	57	-	33	125	-	61	-	-	-
OCT	791	791	256	26	206	101	92	-	110	-	-	-
NOV	810	810	408	96	145	-2	71	-	92	-	-	-
DEC	654	654	237	25	134	30	101	-	127	-	-	-
1984 JAN	1047	1047	620	59	126	88	120	-	34	-	-	-
FEB	530	530	324	52	104	-	-	-	50	-	-	-
MAR	871	871	414	31	267	28	66	-	65	-	-	-
APR	507	507	282	62	73	26	11	-	53	-	-	-
MAI	691	691	297	60	194	-	67	-	73	-	-	-
JUN	541	541	280	42	116	25	29	-	49	-	-	-
EINFUHREN AUS ALGERIEN			IMPORTS FROM ALGERIA						IMPORTATIONS EN PROV.D'ALGERIE			
1982	15829	15010	4228	5254	3325	1773	88	-	342	-	-	819
1983	14539	13830	3717	5468	1571	2221	161	-	692	-	-	709
1983 APR	1280	1280	274	340	110	275	23	-	258	-	-	-
MAI	1325	1202	321	548	126	162	15	-	30	-	-	123
JUN	899	837	223	438	133	41	2	-	-	-	-	62
JUL	1214	1162	189	490	145	262	25	-	51	-	-	52
AUG	1066	1066	173	398	-	284	43	-	168	-	-	-
SEP	1515	1415	343	468	304	228	8	-	64	-	-	100
OCT	1135	1067	430	478	73	66	20	-	-	-	-	68
NOV	1167	1049	391	208	180	207	25	-	38	-	-	118
DEC	1072	937	306	379	90	162	-	-	-	-	-	135
1984 JAN	1016	948	303	344	138	163	-	-	-	-	-	68
FEB	1249	1249	301	403	261	264	-	-	20	-	-	-
MAR	1258	1192	321	398	110	263	80	-	20	-	-	66
APR	1405	1339	209	643	39	163	-	-	285	-	-	66
MAI	851	851	195	192	160	198	-	-	106	-	-	-
JUN	1446	1342	195	437	111	370	-	-	229	-	-	104
EINFUHREN AUS LIBYEN			IMPORTS FROM LIBYA						IMPORTATIONS EN PROV.DE LIBYE			
1982	33311	30699	11012	2428	10801	1465	3025	-	1968	-	-	2612
1983	34260	31784	10415	3050	10678	3902	2232	-	1316	129	62	2476
1983 APR	2737	2428	456	89	1136	513	168	-	66	-	-	309
MAI	3184	3058	1147	25	898	563	296	-	129	-	-	126
JUN	2688	2559	888	394	660	367	91	-	159	-	-	129
JUL	3371	3205	924	426	1345	148	266	-	96	-	-	166
AUG	2803	2699	757	464	942	418	89	-	29	-	-	104
SEP	2420	2251	745	156	793	-7	113	-	322	129	-	169
OCT	3182	2904	1164	311	1074	96	129	-	130	-	-	278
NOV	2282	2141	768	352	713	72	112	-	124	-	-	141
DEC	2952	2755	1222	168	903	226	175	-	61	-	-	197
1984 JAN	2576	2472	761	418	1086	117	4	-	86	-	-	104
FEB	3152	2906	1217	633	823	96	137	-	-	-	-	246
MAR	2694	2512	869	234	1126	149	134	-	-	-	-	182
APR	3029	2905	989	549	960	202	159	-	46	-	-	124
MAI	2954	2835	1132	351	950	101	207	-	94	-	-	119
JUN	2473	2435	981	92	987	175	170	-	30	-	-	38
EINFUHREN AUS AEGYPTEN			IMPORTS FROM EGYPT						IMPORTATIONS EN PROV.D'EGYPTE			
1982	9467	9286	1059	835	5239	189	820	-	1144	-	-	181
1983	9425	9377	674	1846	6382	138	54	-	283	-	-	48
1983 APR	600	600	106	66	428	-	-	-	-	-	-	-
MAI	788	788	162	201	425	-	-	-	-	-	-	-
JUN	1065	1065	107	153	778	-	27	-	-	-	-	-
JUL	990	990	68	69	785	-	-	-	68	-	-	-
AUG	933	933	-	160	704	69	-	-	-	-	-	-
SEP	898	898	-	138	760	-18	18	-	-	-	-	-
OCT	1007	959	18	90	540	89	7	-	215	-	-	48
NOV	739	739	37	227	475	-2	2	-	-	-	-	-
DEC	741	741	26	120	595	-	-	-	-	-	-	-
1984 JAN	890	890	134	237	519	-	-	-	-	-	-	-
FEB	695	695	69	214	347	-	-	-	65	-	-	-
MAR	1317	1317	61	284	972	-	-	-	-	-	-	-
APR	840	840	37	272	531	-	-	-	-	-	-	-
MAI	1235	1235	179	227	723	98	8	-	-	-	-	-
JUN	863	863	62	87	606	75	33	-	-	-	-	-

	EUR - 10	EUR - 9	B.R. DEUTSCHLAND	FRANCE	ITALIA	NEDERLAND	BELGIQUE BELGIE	LUXEMBOURG	UNITED KINGDOM	IRELAND	DANMARK	ELLAS
<b>ROHÖL UND FEEDSTOCKS</b>												
<b>CRUDE OIL AND FEEDSTOCKS</b>												
<b>PETROLE BRUT ET FEEDSTOCKS</b>												
1000 T												
<b>EINFUHREN AUS NIGERIA</b>				<b>IMPORTS FROM NIGERIA</b>				<b>IMPORTATIONS EN PROV. DU NIGERIA</b>				
1982	22699	22699	6634	6593	3267	2295	2010	-	1756	-	144	-
1983	28101	28101	7467	8381	4829	2840	2582	-	1736	-	266	-
1983 APR	1996	1996	540	596	332	265	195	-	68	-	-	-
MAI	2162	2162	742	563	299	185	204	-	169	-	-	-
JUN	2254	2254	542	652	307	352	332	-	69	-	-	-
JUL	2800	2800	726	646	633	220	394	-	181	-	-	-
AUG	2963	2963	908	839	392	392	204	-	228	-	-	-
SEP	2015	2015	725	597	456	25	35	-	100	-	77	-
OCT	2773	2773	454	1022	574	442	88	-	193	-	-	-
NOV	2308	2308	472	570	552	284	228	-	140	-	62	-
DEC	2814	2814	868	1188	428	183	87	-	-	-	60	-
1984 JAN	3389	3389	779	1444	316	476	374	-	-	-	-	-
FEB	2965	2965	709	970	981	52	172	-	81	-	-	-
MAR	3378	3378	1029	1179	625	115	279	-	151	-	-	-
APR	3120	3120	1007	737	635	273	293	-	94	-	81	-
MAI	2444	2444	662	854	110	281	318	-	205	-	14	-
JUN	2545	2545	944	479	547	150	279	-	65	-	81	-
<b>EINFUHREN AUS GABON</b>				<b>IMPORTS FROM GABON</b>				<b>IMPORTATIONS EN PROV. DU GABON</b>				
1982	2059	2059	207	1175	-	126	418	-	133	-	-	-
1983	1757	1757	42	548	546	180	-	-	441	-	-	79
1983 APR	28	28	-	28	-	-	-	-	-	-	-	-
MAI	273	273	-	190	83	-	-	-	-	-	-	-
JUN	106	106	-	-	44	-	-	-	62	-	-	-
JUL	70	70	-	-	-	-	-	-	70	-	-	-
AUG	-	-	-	-	-	-	-	-	-	-	-	-
SEP	167	167	-	-	167	-	-	-	-	-	-	-
OCT	62	62	-	-	-	-	-	-	62	-	-	-
NOV	71	71	-	-	71	-	-	-	-	-	-	-
DEC	416	416	-	85	79	57	-	-	195	-	-	-
1984 JAN	488	488	88	244	61	-	95	-	-	-	-	-
FEB	-	-	-	-	-	-	-	-	-	-	-	-
MAR	263	263	72	96	-	95	-	-	-	-	-	-
APR	306	306	96	210	-	-	-	-	-	-	-	-
MAI	-	-	-	-	-	-	-	-	-	-	-	-
JUN	151	151	-	-	-	-	-	-	151	-	-	-
<b>EINFUHREN AUS DEM IRAK</b>				<b>IMPORTS FROM IRAQ</b>				<b>IMPORTATIONS EN PROV. D'IRAQ</b>				
1982	11141	9755	778	1474	5715	365	406	-	1017	-	-	1386
1983	11676	10501	1472	1970	4685	142	1610	-	622	-	-	1175
1983 APR	887	887	180	-	583	35	89	-	-	-	-	-
MAI	1224	1156	152	140	520	10	250	-	84	-	-	68
JUN	1169	1011	36	175	599	-	164	-	37	-	-	158
JUL	1046	837	17	217	275	7	157	-	164	-	-	209
AUG	713	521	136	184	138	5	58	-	-	-	-	192
SEP	700	700	58	246	160	40	92	-	104	-	-	-
OCT	920	776	35	363	176	-	202	-	-	-	-	144
NOV	897	826	100	266	342	-8	126	-	-	-	-	71
DEC	1107	1035	349	352	183	-	151	-	-	-	-	72
1984 JAN	1053	789	201	289	119	53	127	-	-	-	-	264
FEB	915	826	287	388	121	-2	32	-	-	-	-	89
MAR	1333	1134	79	291	546	34	184	-	-	-	-	199
APR	1540	1114	85	297	183	260	209	-	80	-	-	426
MAI	1213	989	179	249	255	120	186	-	-	-	-	224
JUN	763	559	80	82	71	190	136	-	-	-	-	204
<b>EINFUHREN AUS DEM IRAN</b>				<b>IMPORTS FROM IRAN</b>				<b>IMPORTATIONS EN PROV. D'IRAN</b>				
1982	29546	29526	2270	3570	12898	6997	1197	-	2534	-	60	20
1983	26884	26593	2057	4167	11854	6692	950	-	749	-	124	291
1983 APR	1791	1791	58	619	381	663	70	-	-	-	-	-
MAI	2000	2000	2	248	1298	313	12	-	127	-	-	-
JUN	1843	1843	114	118	1228	347	36	-	-	-	-	-
JUL	1325	1325	223	316	493	202	91	-	-	-	-	-
AUG	3571	3280	272	365	1235	1124	145	-	139	-	-	291
SEP	2604	2604	287	550	974	745	48	-	-	-	-	-
OCT	2236	2236	145	153	835	798	305	-	-	-	-	-
NOV	3336	3336	50	480	1205	1453	148	-	-	-	-	-
DEC	2313	2313	118	343	1284	164	58	-	346	-	-	-
1984 JAN	1896	1896	68	512	564	276	190	-	286	-	-	-
FEB	2577	2577	139	-	899	1246	135	-	89	-	-	69
MAR	2189	2189	68	176	1055	646	54	-	119	-	-	71
APR	2944	2944	341	286	1430	679	66	-	73	-	-	69
MAI	2902	2902	204	293	469	1437	76	-	423	-	-	-
JUN	2749	2749	201	368	879	780	59	-	393	-	-	69
<b>EINFUHREN AUS SAUDI-ARABIEN</b>				<b>IMPORTS FROM SAUDI-ARABIA</b>				<b>IMPORT. EN PROV. D'ARABIE SEOUITE</b>				
1982	96951	89122	17018	27042	19199	5161	9811	-	9532	277	1082	7829
1983	48555	43538	7015	14215	11986	2042	2432	-	5550	35	263	5017
1983 APR	3547	2976	460	1198	757	-	180	-	381	-	-	571
MAI	2764	2650	397	730	975	-	115	-	433	-	-	114
JUN	3664	3318	434	1599	566	34	86	-	570	-	29	346
JUL	2155	2029	480	995	-	54	56	-	444	-	-	126
AUG	4380	4122	666	1231	1238	293	316	-	378	-	-	258
SEP	4262	3940	918	788	1130	247	290	-	567	-	-	322
OCT	4101	3659	465	1155	1219	295	385	-	111	-	29	442
NOV	4304	3731	857	853	798	165	247	-	729	-	82	573
DEC	3728	3348	322	1255	1099	36	125	-	511	-	-	380
1984 JAN	4234	3778	218	1228	1608	383	317	-	24	-	-	456
FEB	3265	2966	254	616	1277	284	335	-	160	-	40	299
MAR	2777	2404	274	881	1080	-7	86	-	90	-	-	373
APR	2862	2580	650	647	1002	50	75	-	156	-	-	282
MAI	3279	2795	286	924	907	108	143	-	385	-	42	484
JUN	3678	3320	431	1159	1144	-	216	-	370	-	-	358

	E U R - 1 0	E U R - 9	B. R. DEUTSCH- LAND	FRANCE	ITALIA	NEDERLAND	BELGIQUE BELGIE	LUXEM- BOURG	UNITED KINGDOM	IRELAND	DANMARK	ELLAS
ROHOEL UND FEEDSTOCKS												
CRUDE OIL AND FEEDSTOCKS												
PETROLE BRUT ET FEEDSTOCKS												
1000 T												
EINFUHREN AUS KUWAIT												
IMPORTS FROM KUWAIT												
IMPORTATIONS EN PROV. DU KOWEIT												
1982	4542	4542	-	554	2242	1167	4	-	575	-	-	-
1983	7323	7323	307	837	2166	2362	67	-	431	-	1153	-
1983 APR	986	986	-	80	104	554	-	-	114	-	134	-
MAI	53	53	-	-	54	-83	-	-	-	-	82	-
JUN	1036	1036	56	-	346	324	13	-	146	-	151	-
JUL	569	569	38	77	163	152	-	-	70	-	69	-
AUG	752	752	80	70	100	433	-	-	-	-	69	-
SEP	704	704	44	-	274	213	-	-	-	-	173	-
OCT	950	950	42	78	266	381	24	-	66	-	93	-
NOV	408	408	45	80	167	-99	30	-	-	-	185	-
DEC	573	573	2	76	88	210	-	-	-	-	197	-
1984 JAN	615	615	-	-	222	190	2	-	104	-	97	-
FEB	567	567	-	-	266	200	-	-	-	-	101	-
MAR	815	815	-	-	172	419	-	-	55	-	169	-
APR	1042	1042	-	-	563	245	138	-	-	-	96	-
MAI	855	855	43	81	249	182	25	-	77	-	198	-
JUN	709	709	106	81	58	320	-	-	49	-	95	-
EINFUHREN AUS KATAR												
IMPORTS FROM QATAR												
IMPORTATIONS EN PROV. DU QATAR												
1982	4680	4680	411	2030	1400	438	168	-	233	-	-	-
1983	2600	2600	736	869	652	306	29	-	8	-	-	-
1983 APR	160	160	-	160	-	-	-	-	-	-	-	-
MAI	165	165	-	-	163	-	2	-	-	-	-	-
JUN	283	283	-	185	-	97	1	-	-	-	-	-
JUL	95	95	95	-	-	-	-	-	-	-	-	-
AUG	-	-	-	-	-	-	-	-	-	-	-	-
SEP	380	380	130	112	138	-	-	-	-	-	-	-
OCT	175	175	49	79	47	-	-	-	-	-	-	-
NOV	373	373	105	55	101	104	-	-	8	-	-	-
DEC	462	462	357	-	-	105	-	-	-	-	-	-
1984 JAN	719	719	77	203	294	145	-	-	-	-	-	-
FEB	181	181	-	181	-	-	-	-	-	-	-	-
MAR	204	204	-	168	36	-	-	-	-	-	-	-
APR	201	201	16	108	77	-	-	-	-	-	-	-
MAI	373	373	154	115	65	39	-	-	-	-	-	-
JUN	382	382	35	237	70	40	-	-	-	-	-	-
EINFUHREN AUS VEREINIGTEN ARAB. EMIRATEN												
IMPORTS FROM UNITED ARAB EMIRATES												
IMPORT. EN PROV. DES EMIRATS ARABES UNIS												
1982	13573	13573	2277	6001	1754	1252	555	-	1734	-	-	-
1983	12052	12052	1429	5523	2614	670	727	-	1089	-	-	-
1983 APR	546	546	94	419	-	-	33	-	-	-	-	-
MAI	841	841	126	531	81	-	103	-	-	-	-	-
JUN	1070	1070	209	446	75	125	215	-	-	-	-	-
JUL	2015	2015	162	534	1154	34	131	-	-	-	-	-
AUG	888	888	209	240	92	-	8	-	339	-	-	-
SEP	635	635	9	345	136	43	64	-	38	-	-	-
OCT	1725	1725	66	754	398	243	2	-	262	-	-	-
NOV	827	827	257	325	245	-	-	-	-	-	-	-
DEC	762	762	-	445	164	71	-	-	82	-	-	-
1984 JAN	627	487	66	369	52	-	-	-	-	-	-	140
FEB	594	594	111	277	206	-	-	-	-	-	-	-
MAR	1071	1071	180	575	236	-	-	-	80	-	-	-
APR	665	665	160	220	285	-	-	-	-	-	-	-
MAI	728	728	39	340	318	31	-	-	-	-	-	-
JUN	1765	1765	71	922	535	45	67	-	125	-	-	-
EINFUHREN AUS MASKAT-OMAN												
IMPORTS FROM MUSCAT-OMAN												
IMPORTATIONS EN PROV. DE MASCAT-OMAN												
1982	2816	2816	1661	409	-	368	327	-	51	-	-	-
1983	1918	1918	202	804	-	433	275	-	204	-	-	-
1983 APR	300	300	93	171	-	-	36	-	-	-	-	-
MAI	103	103	-	103	-	-	-	-	-	-	-	-
JUN	246	246	-	246	-	-	-	-	-	-	-	-
JUL	4	4	-	-	-	-	4	-	-	-	-	-
AUG	108	108	-	108	-	-10	10	-	-	-	-	-
SEP	-	-	-	-	-	-	-	-	-	-	-	-
OCT	-	-	-	-	-	-	-	-	-	-	-	-
NOV	-	-	-	-	-	-	-	-	-	-	-	-
DEC	-	-	-	-	-	-	-	-	-	-	-	-
1984 JAN	-	-	-	-	-	-	-	-	-	-	-	-
FEB	-	-	-	-	-	-	-	-	-	-	-	-
MAR	-	-	-	-	-	-	-	-	-	-	-	-
APR	-	-	-	-	-	-	-	-	-	-	-	-
MAI	-	-	-	-	-	-	-	-	-	-	-	-
JUN	-	-	-	-	-	-	-	-	-	-	-	-
EINFUHREN AUS UDSSR												
IMPORTS FROM USSR												
IMPORTATIONS EN PROV. D'URSS												
1982	25316	24172	3407	4608	8064	2288	2983	-	1843	-	979	1144
1983	29191	27109	4374	5959	8249	2192	3462	-	1862	-	1011	2082
1983 APR	1683	1535	438	237	92	227	248	-	160	-	133	148
MAI	2632	2337	374	651	570	269	258	-	179	-	36	295
JUN	2835	2688	441	614	575	315	317	-	266	-	160	147
JUL	2975	2828	424	730	1173	77	215	-	132	-	77	147
AUG	2834	2586	284	815	762	233	314	-	139	-	39	248
SEP	3245	3050	571	462	923	56	616	-	246	-	176	195
OCT	3000	2699	421	400	1016	195	319	-	196	-	152	301
NOV	1908	1653	447	160	555	170	149	-	140	-	32	255
DEC	3395	3118	363	1039	1001	110	430	-	83	-	92	267
1984 JAN	3252	3252	447	911	1068	325	262	-	87	-	152	-
FEB	3017	2981	555	416	1101	386	325	-	159	-	39	36
MAR	1853	1706	428	178	640	226	196	-	-	-	38	147
APR	2607	2422	540	360	864	138	404	-	78	-	38	185
MAI	3013	2807	490	382	717	363	490	-	277	-	88	206
JUN	3354	3188	433	544	1120	440	409	-	207	-	35	166



	EUR - 10	EUR - 9	B.R. DEUTSCHLAND	FRANCE	ITALIA	NEDERLAND	BELGIQUE BELGIE	LUXEMBOURG	UNITED KINGDOM	IRELAND	DANMARK	ELLAS
<b>ROHOEL UND FEEDSTOCKS</b>												
<b>CRUDE OIL AND FEEDSTOCKS</b>												
<b>PETROLE BRUT ET FEEDSTOCKS</b>												
1000 T												
<b>EINFUHREN AUS NORWEGEN</b>												
<b>IMPORTS FROM NORWAY</b>												
<b>IMPORTATIONS EN PROV. DE NORVEGE</b>												
1982	11012	11012	2432	2591	184	1916	354	-	3535	-	-	-
1983	17069	17069	3803	1971	230	3172	942	-	6904	-	47	-
1983 APR	1566	1566	420	87	-	393	71	-	595	-	-	-
MAI	1488	1488	243	317	-	330	59	-	539	-	-	-
JUN	1342	1342	357	73	102	434	92	-	284	-	-	-
JUL	1534	1534	107	261	-	553	65	-	548	-	-	-
AUG	1241	1241	393	92	-	-	147	-	609	-	-	-
SEP	1298	1298	365	180	-	103	-	-	650	-	-	-
OCT	1987	1987	265	227	-	271	208	-	1016	-	-	-
NOV	1298	1298	131	103	-	107	130	-	827	-	-	-
DEC	1518	1518	503	213	-	214	18	-	570	-	-	-
1984 JAN	1610	1610	494	168	-	229	14	-	705	-	-	-
FEB	1666	1666	357	1	-	372	41	-	895	-	-	-
MAR	1408	1408	84	200	-	415	74	-	635	-	-	-
APR	1299	1299	146	90	-	278	24	-	761	-	-	-
MAI	1314	1314	6	335	-	225	1	-	747	-	-	-
JUN	963	963	195	163	-	110	1	-	494	-	-	-
<b>EINFUHREN AUS O.P.E.C.-LAENDERN</b>												
<b>IMPORTS FROM O.P.E.C.</b>												
<b>IMPORTATIONS EN PROV. DE L'O.P.E.P.</b>												
1982	242683	229900	46877	57295	63188	21561	18435	-	20981	277	1286	12783
1983	198184	188437	39849	45613	53551	21773	11621	-	14100	35	1895	9747
1983 APR	14902	14022	2529	3559	3615	2328	832	-	1025	-	134	880
MAI	15205	14774	3511	3036	4582	1306	1097	-	1160	-	82	431
JUN	16103	15408	3032	4064	4308	1721	955	-	1148	-	180	695
JUL	15575	15022	3349	3760	4324	1079	1182	-	1259	-	69	553
AUG	18035	17190	3576	3820	4293	3000	934	-	1498	-	69	845
SEP	16194	15603	3775	3319	4532	1567	775	-	1256	-	250	591
OCT	18050	17118	3106	4419	4868	2422	1247	-	934	-	122	932
NOV	16867	15964	3453	3285	4519	2176	987	-	1215	-	329	903
DEC	16933	16149	3781	4316	4452	1244	777	-	1322	-	257	784
1984 JAN	17660	16628	3181	5110	4586	1891	1229	-	534	-	97	1032
FEB	16107	15473	3342	3520	4938	2162	811	-	490	-	210	634
MAR	16947	16127	3306	4029	5253	1812	907	-	580	-	240	820
APR	17642	16744	3835	3759	5247	1898	972	-	787	-	246	898
MAI	16290	15463	3191	3459	3677	2497	1022	-	1363	-	254	827
JUN	17202	16498	3324	3899	4518	2095	956	-	1461	-	245	704
83 JAN-JUN	96431	91292	18809	21962	26563	10357	5799	-	6968	35	799	5139
84 JAN-JUN	101848	96933	20179	23776	28219	12355	5897	-	5215	-	1292	4915
1984/83 %	5,6	6,2	7,3	8,3	6,2	19,3	1,7	-	-25,2	-100,0	61,7	-4,4
<b>GESAMTAUSFUHREN</b>												
<b>TOTAL EXPORTS</b>												
<b>EXPORTATIONS TOTALES</b>												
1982	63555	62686	61	-	538	120	486	-	60723	-	758	869
1983	70171	70171	5	-	213	293	123	-	68392	-	1145	-
1983 APR	5698	5698	-	-	-	16	5	-	5553	-	124	-
MAI	5450	5450	-	-	8	15	-	-	5323	-	104	-
JUN	5178	5170	-	-	80	7	25	-	4762	-	104	-
JUL	6294	6294	2	-	69	8	8	-	6067	-	140	-
AUG	5466	5466	-	-	56	25	5	-	5268	-	112	-
SEP	6062	6062	3	-	-	116	-	-	5870	-	73	-
OCT	6273	6273	-	-	-	50	-	-	6120	-	103	-
NOV	7078	7078	-	-	-	12	-	-	7000	-	66	-
DEC	6928	6928	-	-	-	13	-	-	6846	-	69	-
1984 JAN	6116	6067	1	-	-	6	-	-	6015	-	45	49
FEB	6957	6899	-	-	31	28	5	-	6800	-	35	58
MAR	7605	7551	-	-	32	61	63	-	7291	-	104	54
APR	5803	5694	-	-	-	52	21	-	5549	-	72	109
MAI	6738	6684	-	-	47	55	11	-	6571	-	-	54
JUN	5463	5409	1	-	-	45	33	-	5263	-	67	54
83 JAN-JUN	32070	32070	-	-	88	69	110	-	31221	-	582	-
84 JAN-JUN	38682	38304	2	-	110	247	133	-	37489	-	323	378
1984/83 %	20,6	19,4	-	-	25,0	250,0	20,9	-	20,1	-	-44,5	-
<b>ROHOELVERARBEITUNG IN DEN RAFFINERIEN</b>												
<b>REFINERY THROUGHPUT</b>												
<b>PETROLE BRUT TRAITE DS. LES RAFFINERIES</b>												
1982	422328	407222	91770	82850	87539	39602	24922	-	74012	496	6031	15106
1983	407329	393255	87261	76007	80556	43683	23093	-	74509	1199	6947	14074
1983 MAI	34157	32902	7251	6506	6144	3951	1879	-	6598	84	489	1255
JUN	34261	33167	7559	6424	6947	3786	2004	-	5896	37	514	1094
JUL	35128	34065	7434	6858	7237	3571	1948	-	6284	97	636	1063
AUG	35623	34477	7648	6850	6856	4027	2121	-	6264	113	598	1146
SEP	32426	31385	6976	6061	6699	2878	2096	-	5926	109	640	1041
OCT	32186	31031	6611	5780	6593	3308	2151	-	6059	104	425	1155
NOV	33122	31923	7602	5241	6669	3799	1970	-	5916	99	627	1199
DEC	38136	36948	7904	8063	7120	4413	1845	-	6786	107	710	1188
1984 JAN	37801	36635	7882	8016	6994	4301	2132	-	6526	109	675	1166
FEB	35492	34485	7284	7269	6777	4283	1977	-	6184	106	605	1007
MAR	35728	34889	7239	7095	7690	4153	2070	-	5885	118	639	839
APR	34246	33280	7491	6121	6769	3765	2096	-	6278	93	667	966
MAI	32096	31051	6806	5694	5693	3805	2088	-	6494	77	394	1045
JUN	32872	31765	7172	5675	6180	3805	1916	-	6248	137	632	1107
JUL	:	:	:	5846	:	:	:	-	:	:	:	:
83 JAN-JUN	200663	193381	43086	37154	39382	21687	10917	-	37274	570	3311	7282
84 JAN-JUN	208235	202105	43874	39870	40103	24112	12279	-	37615	640	3612	6130
1984/83 %	3,8	4,5	1,8	7,3	1,8	11,2	12,5	-	0,9	12,3	9,1	-15,8

EUR -	EUR -	B.R.	FRANCE	ITALIA	NEDERLAND	BELGIQUE	LUXEM-BOURG	UNITED KINGDOM	IRELAND	DANMARK	ELLAS
10	9	DEUTSCH- LAND				BELGIE					

## ROHOEL UND MINERALOELPRODUKTE

## CRUDE OIL AND PETROLEUM PRODUCTS

## PETROLE BRUT ET PRODUITS PETROLIERS

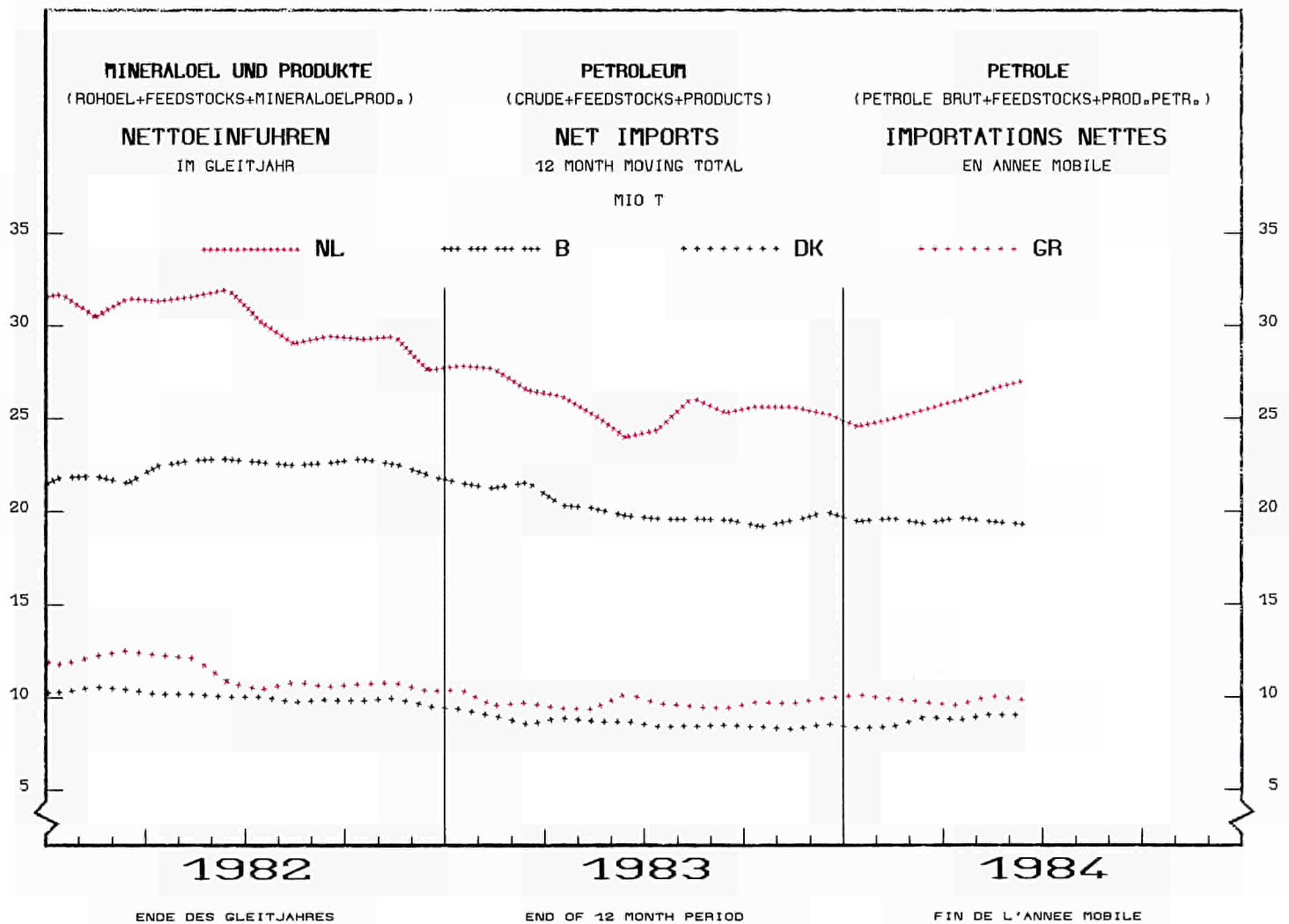
1000 T

## NETTOEINFUHREN VON MINERALOEL UND PRODUKTEN

## NET IMPORTS OF PETROLEUM

## IMPORTATIONS NETTES DE PETROLE

1982	325954	315636	103175	87925	87808	27747	21904	1021	-27829	4414	9471	10318
1983	288355	278640	101725	81069	79443	25550	19993	979	-42834	3995	8520	9915
1983 APR	22011	21011	8472	5497	5959	2337	1250	87	-3786	301	894	1000
MAY	24542	24084	8962	7361	6604	1805	1785	81	-3281	198	569	458
JUN	24804	23978	8608	7353	6690	1978	1324	95	-3122	364	688	826
JUL	22767	22320	8151	6884	6602	2279	1450	71	-3961	375	469	447
AUG	24939	23884	8302	6838	6214	3305	1454	75	-3061	257	500	1055
SEP	22115	21412	8634	5699	6237	1755	1627	65	-3772	346	821	703
OCT	24528	23323	8032	6585	7164	2626	1550	86	-3790	388	682	1205
NOV	24072	22923	8835	6303	6665	2586	2072	84	-4660	315	723	1149
DEC	26122	25010	8940	8764	7358	1153	2007	98	-4732	369	1053	1112
1984 JAN	26653	25989	8916	9018	7858	1785	1572	87	-4420	373	800	664
FEB	23364	22946	8640	7130	7178	1827	1719	80	-4730	344	758	418
MAR	23983	23359	8499	7504	7268	2145	1601	89	-4977	307	923	624
APR	26632	25768	9114	6554	7635	2811	1595	72	-3061	298	750	864
MAY	24167	23191	8609	6652	5329	2445	1510	77	-2662	414	817	976
JUN	25498	24900	8706	6581	6844	2435	1168	79	-1894	280	701	598
83 JAN-JUN	143814	139570	50831	39996	39203	11846	9835	500	-18858	1945	4272	4244
84 JAN-JUN	150297	146153	52484	43439	42112	13448	9165	484	-21744	2016	4749	4144
1984/83 %	4,5	4,7	3,3	8,6	7,4	13,5	-6,8	-3,2	15,3	3,7	11,2	-2,4



EUR	EUR	B.R.	FRANCE	ITALIA	NEDERLAND	BELGIQUE	LUXEM-BOURG	UNITED KINGDOM	IRELAND	DANMARK	ELLAS
10	9	DEUTSCHLAND				BELGIE					

## ALLE MINERALOELPRODUKTE

## ALL PETROLEUM PRODUCTS

## TOUS PRODUITS PETROLIERS

1000 T

## NETTOERZEUGUNG IN DEN RAFFINERIEEN

## NET PRODUCTION IN REFINERIES

## PRODUCTION NETTE DANS LES RAFFINERIES

1982	392668	378155	85478	77314	81943	36277	23380	-	67585	471	5707	14513
1983	379094	365524	81331	70853	74601	40673	21668	-	68635	1161	6602	13570
1983 APR	29600	28519	6568	5068	5585	3282	1676	-	5671	115	554	1081
MAI	31831	30623	6788	6061	5669	3689	1753	-	6125	79	459	1208
JUN	31926	30874	7067	5996	6431	3532	1906	-	5416	34	492	1052
JUL	32764	31739	6973	6424	6740	3306	1799	-	5805	90	602	1025
AUG	33239	32138	7154	6418	6332	3793	2018	-	5741	114	568	1101
SEP	30262	29259	6523	5669	6223	2686	1977	-	5471	103	607	1003
OCT	29912	28802	6130	5384	6101	3051	2096	-	5530	105	405	1110
NOV	30834	29691	7092	4797	6183	3602	1837	-	5485	97	598	1143
DEC	35595	34455	7367	7594	6613	4100	1725	-	6272	103	681	1140
1984 JAN	35414	34293	7346	7563	6638	3989	2001	-	6005	108	643	1121
FEB	33072	32107	6764	6805	6266	4056	1851	-	5696	97	572	965
MAR	33278	32472	6777	6636	7006	3895	1968	-	5463	117	610	806
APR	31745	30813	7024	5724	6127	3465	1967	-	5780	90	636	932
MAI	29828	28826	6415	5219	5267	3520	1969	-	5994	74	368	1002
JUN	30679	29616	6668	5353	5725	3530	1796	-	5809	134	601	1063

## FLUESSIG-UND RAFFINERIEGAS

## LPG AND REFINERY GAS

## GPL ET GAZ DE RAFFINERIES

1000 T

## NETTOERZEUGUNG

## NET PRODUCTION

## PRODUCTION NETTE

1982	12082	11824	2636	2522	2156	2502	408	-	1475	6	119	258
1983	12037	11757	2638	2485	1639	2915	385	-	1540	18	137	280
1983 APR	999	985	222	200	144	231	32	-	141	1	14	14
MAI	1095	1074	230	231	129	276	33	-	164	1	10	21
JUN	1063	1040	245	227	143	248	36	-	132	-	9	23
JUL	1020	1001	231	221	126	255	32	-	122	2	12	19
AUG	1047	1025	233	209	142	259	32	-	137	2	11	22
SEP	910	888	192	197	140	204	32	-	110	2	11	22
OCT	884	863	184	185	143	199	37	-	107	2	6	21
NOV	878	853	214	156	110	236	31	-	93	2	11	25
DEC	1040	1009	242	214	126	263	28	-	121	2	13	31
1984 JAN	1135	1115	249	217	178	275	33	-	147	2	14	20
FEB	1013	995	216	201	149	253	35	-	128	1	12	18
MAR	1049	1031	228	229	175	263	36	-	85	1	14	18
APR	1044	1024	239	198	146	271	37	-	116	1	16	20
MAI	981	961	222	185	122	257	30	-	140	-	5	20
JUN	901	878	227	182	133	135	38	-	148	2	13	23

## MOTORENBENZIN

## MOTOR SPIRIT

## ESSENCES MOTEUR

1000 T

## NETTOERZEUGUNG

## NET PRODUCTION

## PRODUCTION NETTE

1982	86075	84316	19936	16750	15362	8254	3676	-	19178	114	996	1759
1983	87751	86115	19915	16098	14792	8803	3953	-	21052	313	1189	1636
1983 APR	7111	7039	1581	1265	1166	802	349	-	1738	36	102	72
MAI	7508	7408	1665	1379	1181	801	369	-	1900	27	86	100
JUN	7561	7444	1728	1368	1294	839	334	-	1748	33	100	117
JUL	8234	8086	1767	1641	1410	863	377	-	1899	18	111	148
AUG	8029	7892	1716	1562	1528	759	334	-	1849	34	110	137
SEP	7057	6912	1646	1370	1221	585	270	-	1699	25	96	145
OCT	6821	6641	1600	1291	1149	532	361	-	1613	31	64	180
NOV	7246	7092	1721	1232	1159	793	404	-	1652	25	106	154
DEC	7719	7553	1749	1392	1123	858	315	-	1971	20	125	166
1984 JAN	7526	7403	1743	1448	1250	793	345	-	1706	23	95	123
FEB	7085	6985	1664	1292	1108	798	340	-	1666	21	96	100
MAR	7225	7125	1512	1316	1327	857	367	-	1612	33	101	100
APR	7223	7064	1603	1318	1151	696	363	-	1812	23	98	159
MAI	7317	7161	1650	1441	1033	728	308	-	1926	16	59	156
JUN	7442	7297	1615	1361	1149	775	311	-	1949	35	102	145

## PETROLEUM UND FLUGTURBINENKRAFTSTOFFE

## KEROSINES AND JET FUELS

## PETROLE LAMPANT ET CARBUREACTEURS

1000 T

## NETTOERZEUGUNG

## NET PRODUCTION

## PRODUCTION NETTE

1982	22928	21208	1471	4171	4031	3509	1687	-	6308	-	31	1720
1983	22755	21083	1490	4373	3420	3854	1407	-	6493	-	46	1672
1983 APR	1657	1516	79	329	258	304	67	-	477	-	2	141
MAI	1961	1796	118	404	236	364	123	-	545	-	6	165
JUN	1950	1837	140	390	268	338	124	-	569	-	8	113
JUL	2017	1895	143	468	307	277	113	-	584	-	3	122
AUG	2130	1931	171	437	260	374	109	-	575	-	5	199
SEP	1968	1843	142	450	311	269	127	-	541	-	3	125
OCT	2013	1877	121	381	357	291	153	-	573	-	1	136
NOV	1611	1488	118	108	279	333	101	-	540	-	9	123
DEC	2022	1885	143	391	269	393	128	-	556	-	5	137
1984 JAN	2090	1948	151	394	332	345	124	-	592	-	10	142
FEB	1898	1740	137	316	271	302	111	-	595	-	8	158
MAR	2019	1944	141	373	353	353	117	-	594	-	13	75
APR	1931	1775	123	309	351	279	98	-	601	-	14	156
MAI	1878	1732	138	431	283	265	93	-	515	-	7	146
JUN	1896	1750	155	382	241	235	103	-	618	-	16	146

	E U R - 1 0	E U R - 9	B.R. DEUTSCH- LAND	FRANCE	ITALIA	NEDERLAND	BELGIQUE BELGIE	LUXEM- BOURG	UNITED KINGDOM	IRELAND	DANMARK	ELLAS
<b>ROHBEZIN</b>	<b>NAPHTAS</b>											
	1000 T											
<b>NETTOERZEUGUNG</b>	<b>NET PRODUCTION</b>											
	<b>PRODUCTION NETTE</b>											
1982	12593	11804	3126	1443	2921	622	885	-	2702	1	104	789
1983	15047	14121	2910	2401	2450	1547	1733	-	2954	8	118	926
1983 APR	1260	1103	229	115	174	123	168	-	284	1	9	157
MAI	1406	1331	282	202	165	279	133	-	258	-	12	75
JUN	1124	1047	196	136	243	160	152	-	155	-	5	77
JUL	994	910	238	142	203	33	86	-	184	1	23	84
AUG	1212	1193	219	195	81	277	195	-	219	-	7	19
SEP	1290	1215	178	242	261	62	205	-	257	1	9	75
OCT	1264	1238	240	223	213	110	166	-	274	1	11	26
NOV	1025	976	190	135	143	82	136	-	279	1	10	49
DEC	1464	1400	276	273	338	38	189	-	277	1	8	64
1984 JAN	1483	1436	283	305	294	69	141	-	334	1	9	47
FEB	1370	1320	240	336	250	85	99	-	297	1	12	50
MAR	1243	1200	218	296	225	27	155	-	263	1	15	43
APR	998	975	196	209	79	119	136	-	207	-	29	23
MAI	929	885	103	146	151	96	130	-	251	1	7	44
JUN	817	752	140	62	85	265	106	-	84	1	9	65
<b>DIESELKRAFTST.UND DESTILLATHEIZOELE</b>	<b>GAS DIESEL OIL</b>											
	1000 T											
<b>NETTOERZEUGUNG</b>	<b>NET PRODUCTION</b>											
	<b>PRODUCTION NETTE</b>											
1982	136185	132246	35348	29455	24465	11697	7945	-	20581	156	2599	3939
1983	130128	126266	33378	27042	22946	11042	7543	-	21029	375	2911	3862
1983 APR	10543	10260	2787	2155	1718	870	684	-	1734	35	277	283
MAI	10576	10254	2724	2154	1756	916	621	-	1875	22	186	322
JUN	10750	10438	2760	2318	1951	984	662	-	1566	-	197	312
JUL	10673	10389	2787	1945	2103	952	668	-	1656	31	247	284
AUG	11132	10810	2838	2396	1919	982	663	-	1739	37	236	322
SEP	9752	9457	2551	2078	1760	513	592	-	1649	37	277	295
OCT	9914	9633	2475	1985	1906	845	574	-	1628	36	184	281
NOV	10514	10183	2947	1900	1803	923	631	-	1685	33	261	331
DEC	12830	12461	3189	3045	2057	1169	584	-	2085	39	293	369
1984 JAN	12964	12604	3270	3108	2045	1274	667	-	1927	40	273	360
FEB	12406	12142	3006	3045	2095	1315	641	-	1751	37	252	264
MAR	12328	12065	2993	2684	2259	1291	712	-	1825	40	261	263
APR	11659	11340	3050	2321	1858	1128	728	-	1953	32	270	319
MAI	10784	10484	2783	2213	1708	959	717	-	1912	27	165	300
JUN	10809	10479	2770	2160	1825	1045	705	-	1697	46	231	330
<b>RUECKSTANDSHEIZOELE</b>	<b>RESIDUAL FUEL OIL</b>											
	1000 T											
<b>NETTOERZEUGUNG</b>	<b>NET PRODUCTION</b>											
	<b>PRODUCTION NETTE</b>											
1982	100084	94241	16031	17731	29491	7859	7717	-	13436	194	1782	5843
1983	89923	84987	13160	16067	26076	10227	5367	-	11709	437	1944	4936
1983 APR	6748	6339	1117	1126	1926	754	249	-	978	42	147	409
MAI	7107	6600	1094	1218	1884	848	352	-	1042	29	133	507
JUN	7327	6943	1176	1307	2218	749	456	-	886	1	150	384
JUL	7242	6904	1023	1392	2243	672	410	-	963	38	163	338
AUG	7616	7234	1141	1376	2159	867	575	-	901	44	171	382
SEP	7357	7052	1066	1265	2160	824	632	-	889	38	178	305
OCT	7133	6701	882	1179	2005	786	674	-	1012	35	128	432
NOV	7945	7506	1094	1323	2389	1108	438	-	933	36	185	439
DEC	8605	8264	1201	1685	2450	1247	458	-	971	41	211	341
1984 JAN	8508	8099	1113	1783	2273	1048	624	-	1011	42	205	409
FEB	8025	7659	1064	1520	2209	1143	556	-	940	37	190	366
MAR	7496	7197	1031	1348	2454	911	499	-	756	42	156	299
APR	6978	6736	1072	1183	2130	808	528	-	795	34	186	242
MAI	6769	6448	879	1292	1692	907	585	-	942	30	121	321
JUN	6725	6415	1023	956	1991	875	420	-	922	50	178	310
<b>VERSCHIEDENE PRODUKTE</b>	<b>SUNDRY PRODUCTS</b>											
	1000 T											
<b>NETTOERZEUGUNG</b>	<b>NET PRODUCTION</b>											
	<b>PRODUCTION NETTE</b>											
1982	22721	22516	6880	5242	3517	1834	1062	-	3905	-	76	205
1983	21371	21113	7836	2390	3278	2284	1280	-	3788	10	257	258
1983 APR	1283	1278	553	-122	199	199	127	-	319	-	3	5
MAI	2177	2159	675	473	318	205	121	-	341	-	26	18
JUN	2149	2123	821	250	314	214	141	-	360	-	23	26
JUL	2584	2554	784	615	348	253	114	-	397	-	43	30
AUG	2072	2052	835	244	243	274	110	-	321	-3	28	20
SEP	1926	1890	748	67	370	228	118	-	326	-	33	36
OCT	1883	1849	628	140	328	287	132	-	323	-	11	34
NOV	1616	1594	808	-58	300	128	97	-	303	-	16	22
DEC	1898	1866	567	595	250	133	4	-	291	-	26	32
1984 JAN	1807	1787	537	307	266	285	67	-	288	-	37	20
FEB	1272	1263	437	92	184	160	69	-	319	-	2	9
MAR	1920	1912	654	391	213	193	83	-	328	-	50	8
APR	1914	1901	742	187	412	164	77	-	296	-	23	13
MAI	2942	2927	640	1283	278	308	106	-	308	-	4	15
JUN	2089	2045	738	250	301	200	113	-	391	-	52	44

	EUR -	EUR -	B.R.	FRANCE	ITALIA	NEDERLAND	BELGIE	LUXEM-BOURG	UNITED KINGDOM	IRELAND	DANMARK	ELLAS			
	10	9	DEUTSCHLAND				BELGIE								
ALLE MINERALOELPRODUKTE			ALL PETROLEUM PRODUCTS										TOUS PRODUITS PETROLIERS		
1000 T															
GESAMTEINFUHREN			TOTAL IMPORTS										IMPORTATIONS TOTALES		
1982	151428	147022	38663	18918	16712	36400	12389	1043	12524	3971	6402	4406			
1983	153648	149602	43941	21118	15478	36448	12996	1001	9907	3232	5481	4046			
1983 APR	12886	12348	3767	1699	1150	3289	925	89	760	212	457	538			
MAI	12869	12501	3657	2089	1303	2796	1205	82	747	223	399	368			
JUN	12849	12487	3837	1815	1617	2776	1024	97	655	277	389	362			
JUL	11751	11437	3300	1403	806	3516	898	74	794	283	363	314			
AUG	12184	11811	3820	1347	1119	3054	1029	76	694	234	438	373			
SEP	11413	11193	3458	1512	567	3350	838	66	727	252	423	220			
OCT	12358	12039	3622	1612	1186	2895	1029	87	848	302	458	319			
NOV	13130	12839	3801	1786	1503	2655	1333	85	909	288	479	291			
DEC	14307	13869	3936	2420	1577	2855	1162	100	924	287	608	438			
1984 JAN	12609	12447	3331	1710	1924	2579	995	89	905	293	621	162			
FEB	11314	11116	3166	1656	1321	2299	1030	81	873	271	419	198			
MAR	12203	12089	3716	1904	878	2559	1038	90	1102	231	571	114			
APR	12413	12076	3335	1192	1699	2854	940	73	1167	313	503	337			
MAI	12973	12639	3758	1644	1039	2821	764	79	1845	273	416	334			
JUN	12503	12160	3766	1845	898	2450	685	80	1853	209	374	343			
83 JAN-JUN	78506	76415	22004	11038	8720	18123	6708	513	5011	1586	2712	2091			
84 JAN-JUN	74015	72527	21072	9951	7759	15562	5452	492	7745	1590	2904	1488			
1984/83 %	-5,7	-5,1	-4,2	-9,8	-11,0	-14,1	-18,7	-4,1	54,6	0,3	7,1	-28,8			
GESAMTAUSFUHREN			TOTAL EXPORTS										EXPORTATIONS TOTALES		
1982	117176	109387	7969	11800	13824	45839	15315	22	13385	98	1135	7789			
1983	121027	114761	7425	11233	12403	50833	15913	22	14673	417	1842	6266			
1983 APR	10243	9677	551	1108	1057	4306	1319	2	1179	35	120	566			
MAI	10103	9467	577	645	1019	4328	1336	1	1404	48	109	636			
JUN	10116	9738	464	876	1160	4410	1525	2	1136	-	165	378			
JUL	10887	10320	722	961	1383	4041	1534	3	1466	18	192	567			
AUG	10145	9734	820	826	1034	3879	1601	1	1310	53	210	411			
SEP	10056	9753	663	1278	959	4141	1352	1	1172	35	152	303			
OCT	10319	9924	485	1236	888	4150	1675	1	1306	36	147	395			
NOV	9447	9147	540	778	884	4196	1328	1	1172	36	212	300			
DEC	10250	9873	640	1100	954	4658	1063	2	1292	36	128	377			
1984 JAN	10223	9742	703	736	825	4350	1542	2	1342	37	205	481			
FEB	9517	9125	546	781	811	4630	1158	1	1065	53	80	392			
MAR	9645	9242	570	1058	906	4254	1513	1	791	48	101	403			
APR	9037	8590	426	752	1062	3623	1442	1	1133	18	133	447			
MAI	10175	9838	592	897	1114	4467	1427	2	1218	37	84	337			
JUN	9874	9313	576	1253	814	3785	1381	1	1254	53	196	561			
83 JAN-JUN	59922	56009	3555	5054	6301	25768	7359	13	6955	203	801	3913			
84 JAN-JUN	58471	55850	3413	5477	5532	25109	8463	8	6803	246	799	2621			
1984/83 %	-2,4	-0,3	-4,0	8,4	-12,2	-2,6	15,0	-38,5	-2,2	21,2	-0,2	-33,0			
BUNKER			BUNKERS										SOUTES		
1982	25474	24628	2795	2983	4168	8947	2573	-	2636	39	487	846			
1983	23019	21890	2547	2642	3309	8314	2573	-	2018	40	447	1129			
1983 APR	1861	1764	186	242	274	694	210	-	119	3	36	97			
MAI	1823	1716	182	221	290	717	160	-	107	2	37	107			
JUN	1888	1779	222	235	276	681	209	-	113	3	40	109			
JUL	1991	1884	203	214	310	722	211	-	183	2	39	107			
AUG	1996	1885	192	250	300	696	228	-	174	3	42	111			
SEP	1871	1762	194	173	329	664	187	-	172	2	41	109			
OCT	2046	1947	188	224	280	784	245	-	185	2	39	99			
NOV	1818	1712	200	190	256	648	215	-	161	5	37	106			
DEC	1929	1867	263	248	259	667	235	-	155	3	37	62			
1984 JAN	1790	1709	193	223	258	669	193	-	135	3	35	81			
FEB	1687	1619	179	185	171	679	238	-	133	3	31	68			
MAR	1898	1809	218	250	229	665	262	-	142	3	40	89			
APR	1610	1529	175	208	242	588	162	-	124	2	28	81			
MAI	1989	1897	242	226	283	718	244	-	144	2	38	92			
JUN	1807	1725	167	212	277	600	218	-	205	3	43	82			
INLANDSLIEFERUNGEN			INLAND DELIVERIES										LIVRAISONS INTERIEURES		
1982	395965	385636	103119	81885	80890	18700	17916	1019	67629	4256	10222	10329			
1983	386206	376305	103328	79936	79710	17816	16156	974	64464	3925	9996	9901			
1983 MAI	31283	30551	8744	6359	6235	1484	1322	83	5202	305	817	732			
JUN	30124	29409	8629	5750	6050	1484	1188	97	5159	325	727	715			
JUL	27611	26865	7782	5138	5795	1348	918	70	4878	315	621	746			
AUG	29388	28542	8362	5721	5509	1492	1180	71	5152	284	771	846			
SEP	31106	30273	8583	5806	6525	1464	1363	71	5338	314	809	833			
OCT	33112	32235	9231	6346	6895	1619	1511	76	5472	325	760	877			
NOV	34813	33893	8842	7351	7574	1603	1655	85	5480	383	920	920			
DEC	36554	35524	8963	8201	8040	1519	1763	85	5545	330	1078	1030			
1984 JAN	35107	34192	8576	7897	7660	1550	1601	84	5559	336	929	915			
FEB	33765	32933	8491	7603	6920	1531	1559	78	5500	277	974	832			
MAR	34928	34074	8959	7147	7050	1542	1691	90	6282	320	993	854			
APR	31125	30401	8019	6055	6370	1484	1348	79	5930	301	815	724			
MAI	33038	32303	9358	5993	6085	1563	1416	80	6712	347	749	735			
JUN	30183	29409	8134	5841	5310	1495	1082	74	6542	244	687	774			
JUL	:	:	:	5146	5717	:	:	:	:	:	:	:			
83 JAN-JUN	194686	190037	51565	41373	39372	8771	8830	516	32599	1974	5037	4649			
84 JAN-JUN	198146	193312	51537	40536	39395	9165	8697	485	36525	1825	5147	4834			
1984/83 %	1,8	1,7	-0,1	-2,0	0,1	4,5	-1,5	-6,0	12,0	-7,5	2,2	4,0			

INLANDSLIEFERUNGEN EUR 10

INLAND DELIVERIES EUR 10

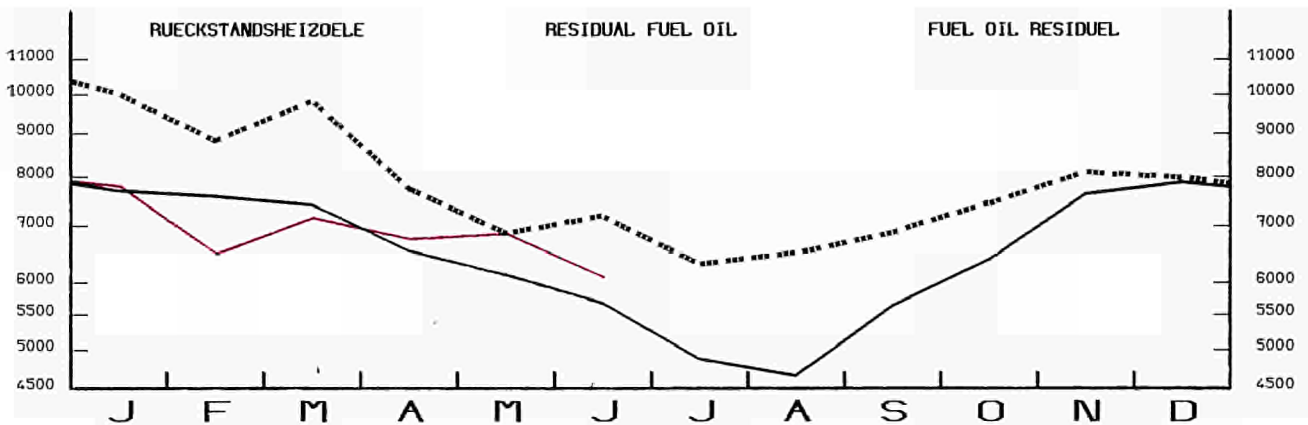
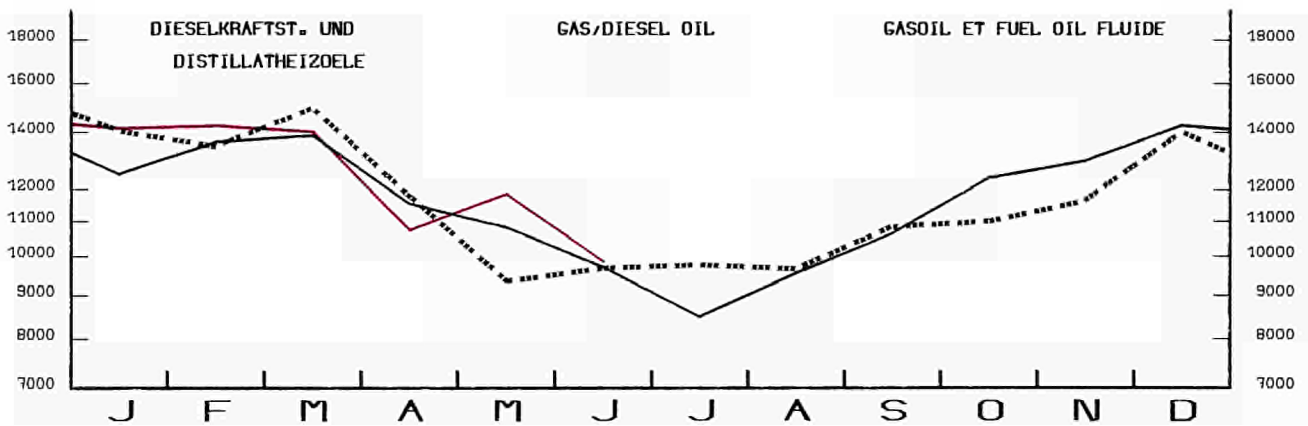
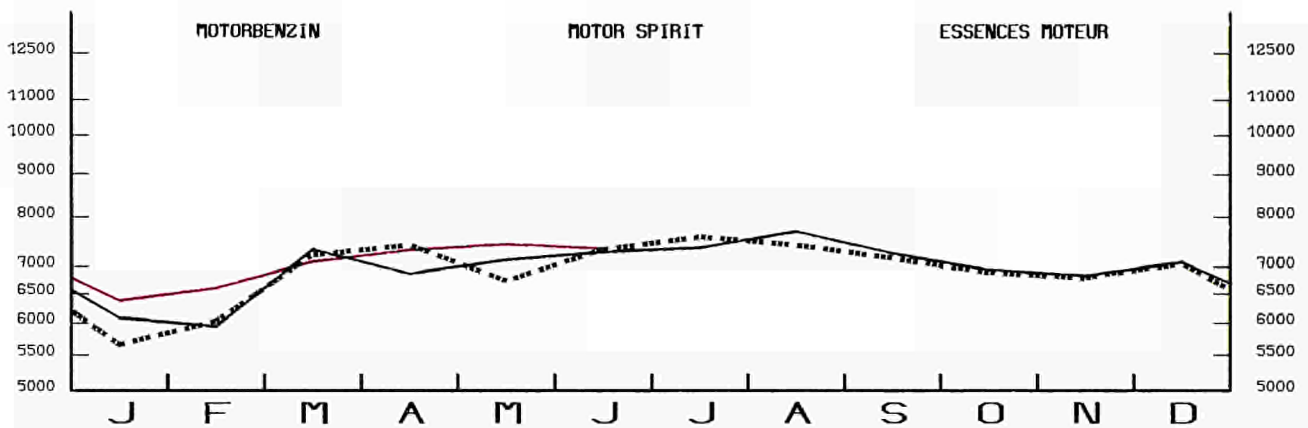
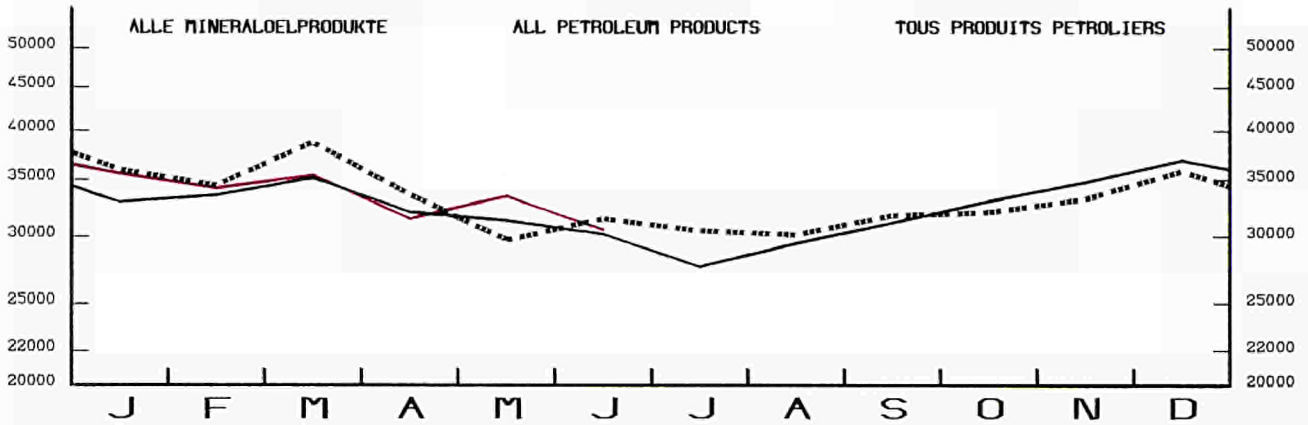
LIVRAISONS INTERIEURES EUR 10

1000 T

1982

1983

1984



EINFACH-LOGARITHMISCHE SKALA

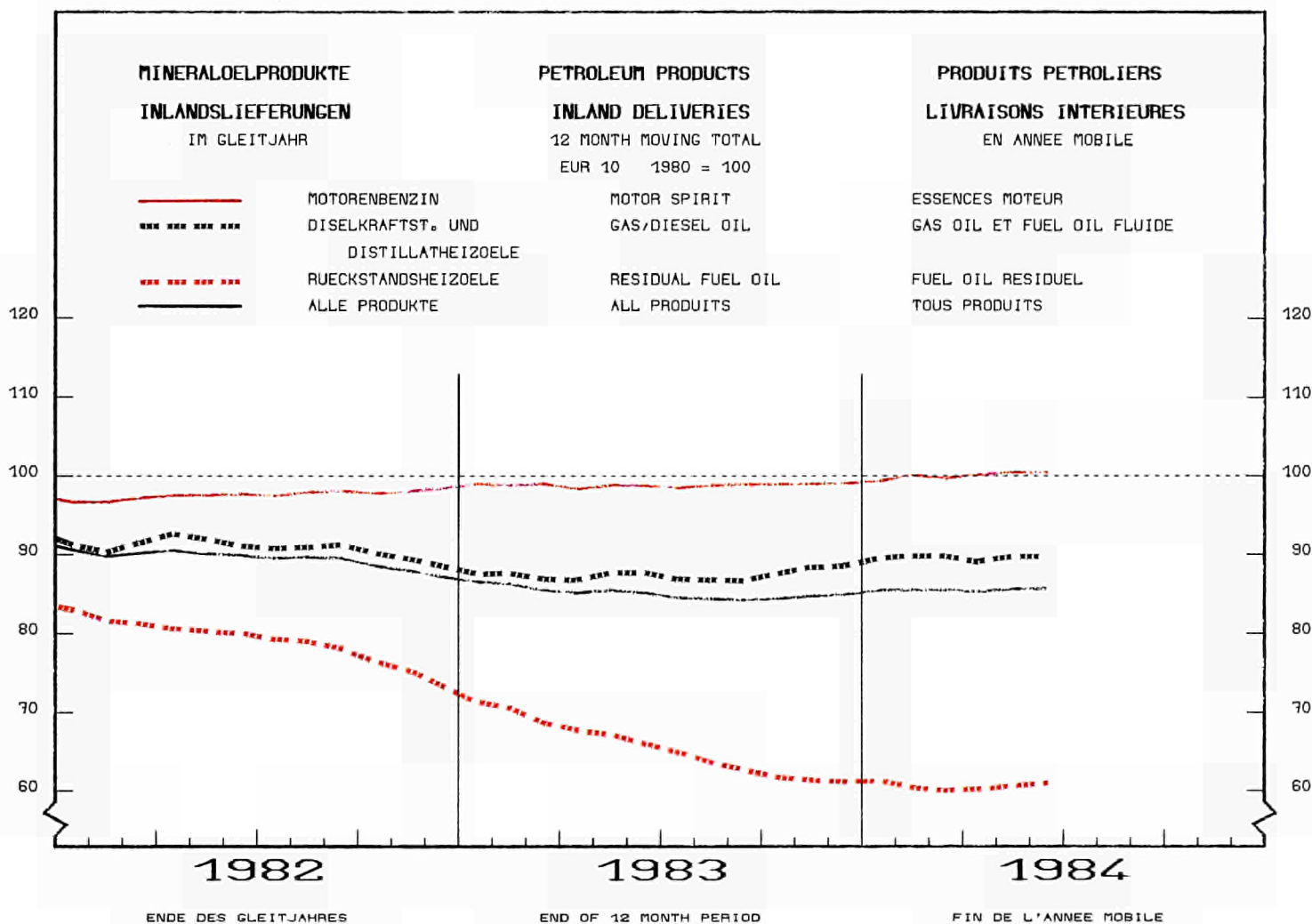
SEMI-LOGARITHMIC SCALE

ECHELLE SEMI-LOGARITHMIQUE

	EUR -	EUR -	B.R.	FRANCE	ITALIA	NEDERLAND	BELGIQUE	LUXEM-BOURG	UNITED KINGDOM	IRELAND	DANMARK	ELLAS
	10	9	DEUTSCH- LAND				BELGIE					
<b>MOTORENBENZIN</b>												
<b>MOTOR SPIRIT</b>												
<b>ESSENCES MOTEUR</b>												
<b>1000 T</b>												
<b>INLANDSLIEFERUNGEN</b>				<b>INLAND DELIVERIES</b>					<b>LIVRAISONS INTERIEURES</b>			
1982	83464	81944	23192	18181	12162	3750	2672	310	19274	988	1415	1520
1983	83662	82093	23515	18271	11766	3698	2581	294	19595	933	1440	1569
1983 MAI	7116	6984	2046	1572	974	314	225	26	1622	80	125	132
JUN	7271	7137	2032	1611	1014	341	215	28	1681	84	131	134
JUL	7351	7200	1996	1709	1084	266	204	29	1696	85	131	151
AUG	7688	7522	2097	1767	1129	305	218	29	1761	87	129	166
SEP	7221	7082	2014	1592	1032	309	224	25	1682	80	124	139
OCT	6939	6810	2014	1476	959	300	213	23	1632	74	119	129
NOV	6841	6716	2012	1450	932	308	220	22	1576	75	121	125
DEC	7100	6962	1954	1479	1007	328	274	22	1688	81	129	138
1984 JAN	6284	6164	1738	1379	873	320	204	18	1463	68	101	120
FEB	6510	6400	1862	1381	869	312	206	21	1572	65	112	110
MAR	6993	6865	2009	1477	944	284	224	23	1705	73	126	128
APR	7220	7087	2082	1567	1003	314	230	25	1677	74	119	133
MAI	7335	7199	2090	1539	1020	335	219	24	1757	82	133	136
JUN	7265	7119	2043	1631	968	340	219	25	1688	76	129	146
JUL	:	:	:	1714	1078	309	:	:	:	:	:	:
83 JAN-JUN	40575	39854	11428	8798	5623	1882	1281	144	9560	451	687	721
84 JAN-JUN	41607	40834	11824	8974	5677	1901	1302	136	9862	438	720	773
1984/83 %	2,5	2,5	3,5	2,0	1,0	1,0	1,6	-5,6	3,2	-2,9	4,8	7,2
<b>PETROLEUM UND FLUGTURBINENKRAFTSTOFFE</b>												
<b>KEROSENES AND JET FUELS</b>												
<b>PETROLE LAMPANT ET CARBUREACTEURS</b>												
<b>1000 T</b>												
<b>INLANDSLIEFERUNGEN</b>				<b>INLAND DELIVERIES</b>					<b>LIVRAISONS INTERIEURES</b>			
1982	17410	16227	3101	2358	2004	1149	461	52	6222	288	592	1183
1983	17573	16470	3165	2352	2103	1187	485	52	6227	268	631	1103
1983 MAI	1429	1318	264	202	149	96	38	5	496	21	47	111
JUN	1495	1387	281	204	169	96	40	4	522	22	49	108
JUL	1612	1491	312	229	170	104	47	5	542	25	57	121
AUG	1589	1469	295	220	176	117	46	5	534	26	50	120
SEP	1646	1532	308	216	196	111	40	4	574	29	54	114
OCT	1560	1456	291	198	189	120	35	5	540	24	54	104
NOV	1392	1329	265	174	182	92	28	5	511	21	51	63
DEC	1476	1409	239	186	216	97	65	5	525	22	54	67
1984 JAN	1443	1380	266	176	213	120	26	4	505	18	52	63
FEB	1314	1249	219	163	176	100	34	4	483	16	54	65
MAR	1444	1370	235	179	180	92	47	4	565	17	51	74
APR	1412	1322	233	191	169	102	39	5	518	19	46	90
MAI	1508	1402	307	205	152	103	37	6	523	20	49	106
JUN	1511	1397	279	216	149	90	41	6	543	23	50	114
JUL	:	:	:	237	174	:	:	:	:	:	:	:
83 JAN-JUN	8290	7776	1455	1129	974	546	216	23	3001	121	311	514
84 JAN-JUN	8632	8120	1539	1130	1039	607	224	29	3137	113	302	512
1984/83 %	4,1	4,4	5,8	0,1	6,7	11,2	3,7	26,1	4,5	-6,6	-2,9	-0,4
<b>DIESELKRAFTST.UND DESTILLATHEIZOLEE</b>												
<b>GAS DIESEL OIL</b>												
<b>GASOIL ET FUEL-OIL FLUIDE</b>												
<b>1000 T</b>												
<b>INLANDSLIEFERUNGEN</b>				<b>INLAND DELIVERIES</b>					<b>LIVRAISONS INTERIEURES</b>			
1982	141398	138086	47285	32903	23113	4478	7100	487	16754	1220	4746	3312
1983	139861	136670	47560	31574	23772	4708	6745	498	16020	1180	4613	3191
1983 MAI	10822	10654	4124	2391	1493	366	550	40	1238	85	367	168
JUN	9704	9542	3820	1763	1547	354	405	53	1208	85	307	162
JUL	8502	8324	3145	1501	1557	313	334	25	1102	83	264	178
AUG	9550	9325	3576	1719	1586	368	431	26	1191	85	343	225
SEP	10630	10400	3832	2017	1847	331	540	32	1329	93	379	230
OCT	12441	12151	4394	2630	2109	490	667	36	1401	90	334	290
NOV	13032	12675	3964	2908	2443	470	724	50	1575	111	430	357
DEC	14322	13886	4080	3590	2799	435	809	50	1467	110	546	436
1984 JAN	13987	13617	3961	3733	2512	403	814	52	1566	116	460	370
FEB	14084	13750	4083	3805	2438	435	779	43	1571	106	490	334
MAR	13853	13542	4392	3215	2285	433	824	50	1736	119	488	311
APR	10613	10411	3473	2523	1506	375	616	38	1376	94	410	202
MAI	11712	11507	4626	2290	1758	397	614	38	1344	105	335	205
JUN	9762	9538	3546	2083	1560	390	419	32	1136	85	287	224
JUL	:	:	:	1681	1573	370	:	:	:	:	:	:
83 JAN-JUN	71911	70436	24569	17209	11431	2301	3767	279	7955	608	2317	1475
84 JAN-JUN	74011	72365	24081	17649	12059	2433	4066	253	8729	625	2470	1646
1984/83 %	2,9	2,7	-2,0	2,6	5,5	5,7	7,9	-9,3	9,7	2,8	6,6	11,6



	EUR -	EUR -	B.R.	FRANCE	ITALIA	NEDERLAND	BELGIQUE	LUXEM- BOURG	UNITED	IRELAND	DANMARK	ELLAS	
	10	9	DEUTSCH- LAND				BELGIE		KINGDOM				
RUECKSTANDSHEIZOELE			RESIDUAL FUEL OIL										FUEL-OIL RESIDUEL
1000 T													
INLANDSLIEFERUNGEN			INLAND DELIVERIES										LIVRAISONS INTERIEURES
1982	94292	90566	13742	16585	31033	3394	5275	106	16037	1499	2895	3726	
1983	77320	74045	11555	12376	29440	822	3577	73	12524	1257	2421	3275	
1983 MAI	6146	5808	840	869	2550	60	296	7	974	96	196	258	
JUN	5672	5445	867	912	2150	49	279	6	927	111	144	227	
JUL	4898	4665	815	730	1930	31	167	4	787	89	112	233	
AUG	4682	4412	864	531	1670	32	211	5	884	71	144	270	
SEP	5621	5337	869	637	2250	69	287	5	959	90	171	284	
OCT	6426	6167	880	933	2550	69	331	6	1111	114	173	259	
NOV	7685	7365	1065	1334	2950	74	414	4	1135	148	241	320	
DEC	7859	7526	1094	1525	2980	70	360	4	1125	92	276	333	
1984 JAN	7700	7386	1069	1350	3050	67	300	7	1177	110	256	314	
FEB	6411	6126	971	1121	2350	46	306	7	1012	57	256	285	
MAR	7072	6777	965	1126	2620	36	345	8	1322	91	264	295	
APR	6678	6416	893	801	2590	37	218	5	1598	93	181	262	
MAI	6777	6543	840	715	2130	55	285	6	2249	106	157	234	
JUN	6031	5806	778	628	1500	55	190	4	2467	47	137	225	
JUL	:	:	:	563	1650	45	:	:	:	:	:	:	
83 JAN-JUN	40588	39012	5968	6686	15110	477	2246	45	6523	653	1304	1576	
84 JAN-JUN	40669	39054	5516	5741	14240	296	1644	37	9825	504	1251	1615	
1984/83 %	0,2	0,1	-7,6	-14,1	-5,8	-37,9	-26,8	-17,8	50,6	-22,8	-4,1	2,5	





	EUR - 10	EUR - 9	B.R. DEUTSCH- LAND	FRANCE	ITALIA	NEDERLAND	BELGIE BELGIE	LUXEM- BOURG	UNITED KINGDOM	IRELAND	DANMARK	ELLAS
<b>NATURGAS</b>												
TJ (HD)	NATURAL GAS											GAZ NATUREL
	TJ (GCV)											TJ (PCS)
<b>FOERDERUNG</b>												
	PRODUCTION											PRODUCTION
1982	5395424	5391954	580323	256997	558786	2439790	1217	-	1477717	77124	-	3470
1983	5576187	5572973	630095	261537	500835	2573529	823	-	1523717	82437	-	3214
1983 MAI	434302	434034	40951	22406	43358	204689	67	-	115107	7456	-	268
JUN	313814	313546	32393	18151	36846	143494	81	-	76175	6406	-	268
JUL	271721	271453	36112	21308	36617	111665	58	-	59400	6293	-	268
AUG	265249	264981	33725	23188	32404	108113	53	-	62038	5460	-	268
SEP	332962	332694	29250	19073	36234	156014	56	-	85565	6502	-	268
OCT	404215	404001	51805	21762	26313	178593	41	-	118905	6582	-	214
NOV	537190	536922	73208	22896	44393	240528	66	-	148658	7173	-	268
DEC	649322	649001	87729	24628	52856	306471	96	-	169337	7884	-	321
1984 JAN	699520	699199	56833	24048	52589	354127	104	-	203398	8100	-	321
FEB	663353	663085	59400	22273	48337	333201	128	-	192110	7636	-	268
MAR	636898	636577	52578	22748	49524	319801	129	-	183634	8163	-	321
APR	463755	463434	47584	21506	46843	215276	115	-	125248	6862	-	321
MAI	405733	405412	52472	22216	43741	176835	103	-	102302	7743	-	321
JUN	300650	300382	25955	12640	43128	143458	118	-	67647	7436	-	268
JUL	:	:	:	:	:	:	:	-	:	:	-	:
83 JAN-JUN	3115528	3113921	318266	128682	272018	1472145	453	-	879814	42543	-	1607
84 JAN-JUN	3169909	3168089	294822	125431	284162	1542698	697	-	874339	45940	-	1820
1984/83 %	1,7	1,7	-7,4	-2,5	4,5	4,8	53,9	-	-0,6	8,0	-	13,3
<b>BEZUEGE AUS DEN NIEDERLANDEN</b>												
<b>SUPPLIES FROM NETHERLANDS</b>												
<b>RECEPTIONS EN PROV. DES PAYS BAS</b>												
1982	1250153	1250153	616055	201222	187679	-	232514	12683	-	-	-	-
1983	1284630	1284630	632316	263362	176610	-	200264	12078	-	-	-	-
1983 MAI	113023	113023	54372	29718	14478	-	13485	970	-	-	-	-
JUN	76304	76304	34914	18670	14018	-	8060	642	-	-	-	-
JUL	55703	55703	22026	13032	14133	-	5892	620	-	-	-	-
AUG	51044	51044	27320	10562	5747	-	6876	539	-	-	-	-
SEP	83003	83003	39581	21452	11682	-	9516	772	-	-	-	-
OCT	79603	79603	40956	10962	13136	-	13540	1009	-	-	-	-
NOV	110982	110982	62814	16096	11528	-	19287	1257	-	-	-	-
DEC	133987	133987	67434	29542	11491	-	24111	1409	-	-	-	-
1984 JAN	183510	183510	95390	38566	22674	-	25400	1480	-	-	-	-
FEB	170756	170756	85161	38077	21104	-	24991	1423	-	-	-	-
MAR	169226	169226	90457	37343	16355	-	23700	1371	-	-	-	-
APR	105997	105997	52886	21344	13712	-	16997	1058	-	-	-	-
MAI	80173	80173	31115	21712	12908	-	13461	977	-	-	-	-
JUN	66458	66458	29605	15253	12295	-	8528	777	-	-	-	-
JUL	:	:	:	:	:	-	:	:	-	-	-	-
<b>EINFUEHREN AUS DRITTEN LAENDERN</b>												
<b>IMPORTS FROM THIRD-PARTY COUNTRIES</b>												
<b>IMPORTATIONS EN PROV. DES PAYS TIERS</b>												
1982	2131693	2131693	668914	506852	330898	119262	91762	-	414005	-	-	-
1983	2329489	2329489	663245	594560	376702	112543	134248	-	448191	-	-	-
1983 MAI	188268	188268	48747	58097	29914	10234	9413	-	31863	-	-	-
JUN	166408	166408	43728	49040	25203	11747	12635	-	24055	-	-	-
JUL	143433	143433	43436	38649	19036	11993	9112	-	21207	-	-	-
AUG	158725	158725	46638	47815	21298	11852	9071	-	22051	-	-	-
SEP	159998	159998	49287	36645	28573	8862	11732	-	24899	-	-	-
OCT	224170	224170	61107	51242	43970	9707	14042	-	44102	-	-	-
NOV	221216	221216	61666	44136	46728	6471	12838	-	49377	-	-	-
DEC	249309	249309	73631	49740	50941	7702	13909	-	53386	-	-	-
1984 JAN	254497	254497	73667	54454	51861	9320	13398	-	51797	-	-	-
FEB	236124	236124	65011	47298	46882	8933	16041	-	51959	-	-	-
MAR	263692	263692	73606	53273	49716	9320	13500	-	64277	-	-	-
APR	235248	235248	69502	56153	40754	10832	12067	-	45940	-	-	-
MAI	227907	227907	52200	59772	49485	15369	12250	-	38831	-	-	-
JUN	221566	221566	64929	51020	39835	13013	9797	-	42972	-	-	-
JUL	:	:	:	:	:	:	:	-	:	-	-	-
83 JAN-JUN	1172638	1172638	327480	326333	166156	55956	63544	-	233169	-	-	-
84 JAN-JUN	1439034	1439034	398915	321970	278533	66787	77053	-	295776	-	-	-
1984/83 %	22,7	22,7	21,8	-1,3	67,6	19,4	21,3	-	26,9	-	-	-

NATURGAS EUR 10

1000 TJ (HO)

NATURAL GAS EUR 10

1000 TJ (GCV)

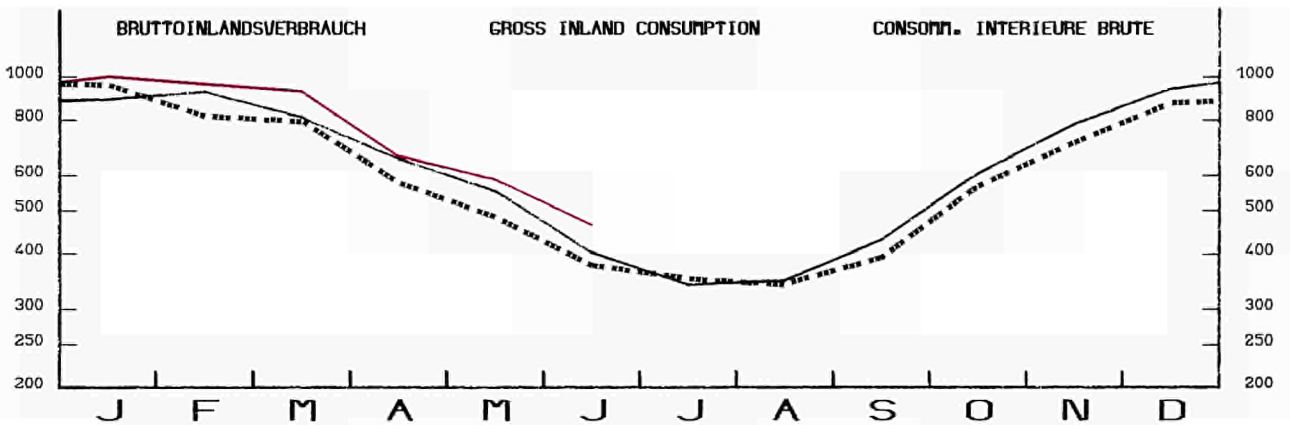
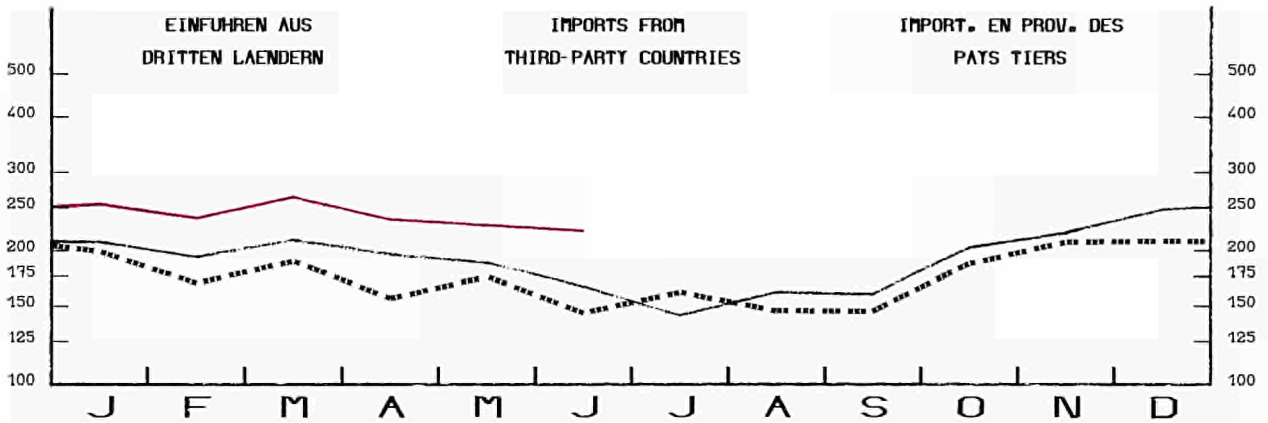
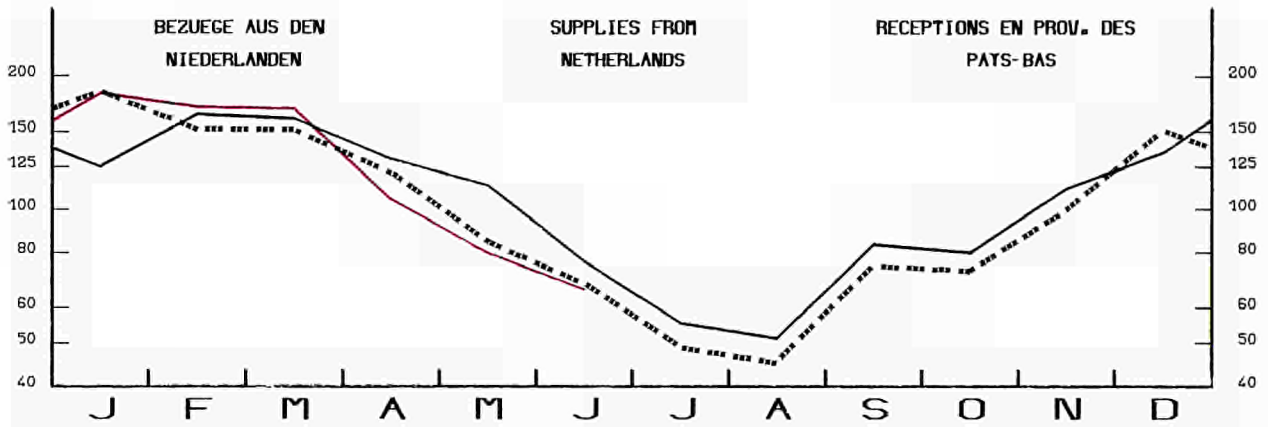
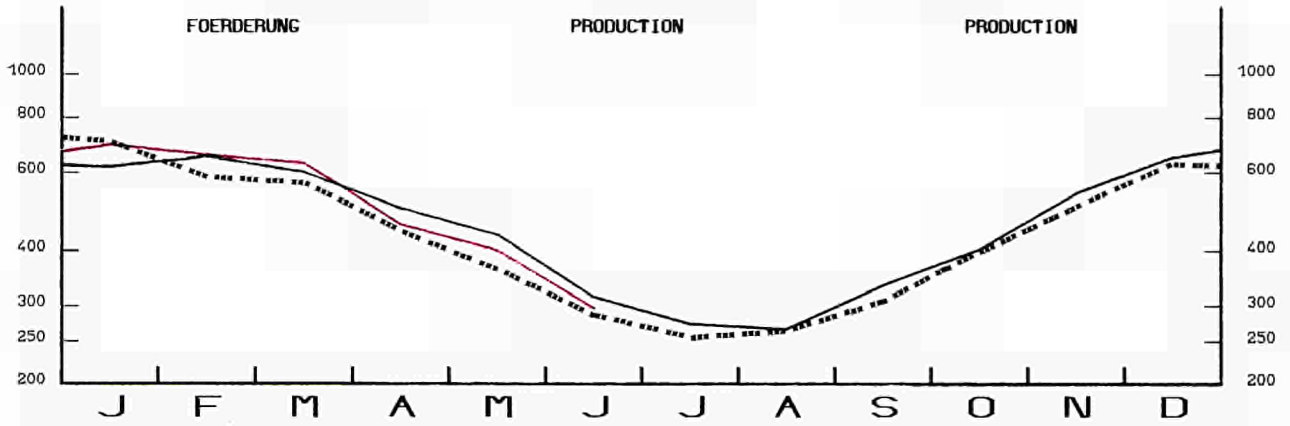
GAZ NATUREL EUR 10

1000 TJ (PCS)

--- 1982

— 1983

— 1984



EINFACH-LOGARITHMISCHE SKALA

SEMI-LOGARITHMIC SCALE

ECHELLE SEMI-LOGARITHRIQUE

	EUR - 1 D	EUR - 9	B.R. DEUTSCH- LAND	FRANCE	ITALIA	NEDERLAND	BELGIQUE BELGIE	LUXEM- BOURG	UNITED KINGDOM	IRELAND	DANMARK	ELLAS	
NATURGAS	NATURAL GAS												GAZ NATUREL
TJ (HO)	TJ (GCV)												TJ (PCS)
EINFUHREN AUS NORWEGEN	IMPORTS FROM NORWAY												IMPORTATIONS EN PROV. DE NORVEGE
1982	1011153	1011153	299640	100386	-	119262	78543	-	413322	-	-	-	
1983	1006721	1006721	279820	96683	-	112543	69484	-	448191	-	-	-	
1983 APR	:	:	:	8312	-	8546	4724	-	42308	-	-	-	
MAI	:	:	:	7715	-	10234	4439	-	31863	-	-	-	
JUN	:	:	:	7470	-	11747	6373	-	24055	-	-	-	
JUL	:	:	:	8143	-	11993	5804	-	21207	-	-	-	
AUG	:	:	:	7801	-	11852	5718	-	22051	-	-	-	
SEP	:	:	:	7794	-	8862	6707	-	24899	-	-	-	
OCT	:	:	:	7679	-	9707	7143	-	44102	-	-	-	
NOV	:	:	:	7326	-	6471	6847	-	49377	-	-	-	
DEC	:	:	:	7653	-	7702	7900	-	53386	-	-	-	
1984 JAN	:	:	:	8416	-	9320	7350	-	51797	-	-	-	
FEB	:	:	:	7834	-	8933	7026	-	51959	-	-	-	
MAR	:	:	:	8867	-	9320	7565	-	64277	-	-	-	
APR	:	:	:	7031	-	10832	6070	-	45940	-	-	-	
MAI	:	:	:	7222	-	15369	6270	-	38831	-	-	-	
JUN	:	:	:	7060	-	13013	6829	-	42972	-	-	-	
EINFUHREN AUS UDSSR	IMPORTS FROM USSR												IMPORTATIONS EN PROV. D'URSS
1982	842334	842334	369274	143158	329902	-	-	-	-	-	-	-	
1983	817106	817106	383426	140401	293279	-	-	-	-	-	-	-	
1983 APR	:	:	:	13334	29072	-	-	-	-	-	-	-	
MAI	:	:	:	14072	29914	-	-	-	-	-	-	-	
JUN	:	:	:	12467	25203	-	-	-	-	-	-	-	
JUL	:	:	:	7502	19036	-	-	-	-	-	-	-	
AUG	:	:	:	7502	17849	-	-	-	-	-	-	-	
SEP	:	:	:	7423	17734	-	-	-	-	-	-	-	
OCT	:	:	:	13504	24589	-	-	-	-	-	-	-	
NOV	:	:	:	12524	24015	-	-	-	-	-	-	-	
DEC	:	:	:	11858	24896	-	-	-	-	-	-	-	
1984 JAN	:	:	:	15880	24628	-	-	-	-	-	-	-	
FEB	:	:	:	12460	21641	-	-	-	-	-	-	-	
MAR	:	:	:	13997	25777	-	-	-	-	-	-	-	
APR	:	:	:	17971	18845	-	-	-	-	-	-	-	
MAI	:	:	:	17874	25049	-	-	-	-	-	-	-	
JUN	:	:	:	17215	28612	-	-	-	-	-	-	-	
EINFUHREN AUS ALGERIEN	IMPORTS FROM ALGERIA												IMPORTATIONS EN PROV. D'ALGERIE
1982	276036	276036	-	262134	-	-	13219	-	683	-	-	-	
1983	466294	466294	-	319103	82427	-	64764	-	-	-	-	-	
1983 APR	35350	35350	-	30136	-	-	5214	-	-	-	-	-	
MAI	36967	36967	-	31993	-	-	4974	-	-	-	-	-	
JUN	30411	30411	-	24149	-	-	6262	-	-	-	-	-	
JUL	23353	23353	-	20045	-	-	3308	-	-	-	-	-	
AUG	35462	35462	-	28660	3449	-	3353	-	-	-	-	-	
SEP	33515	33515	-	17651	10839	-	5025	-	-	-	-	-	
OCT	53388	53388	-	27108	19381	-	6899	-	-	-	-	-	
NOV	52828	52828	-	24124	22713	-	5991	-	-	-	-	-	
DEC	62072	62072	-	30018	26045	-	6009	-	-	-	-	-	
1984 JAN	63200	63200	-	29919	27233	-	6048	-	-	-	-	-	
FEB	61030	61030	-	26777	25241	-	9012	-	-	-	-	-	
MAR	60151	60151	-	30197	23939	-	6015	-	-	-	-	-	
APR	56879	56879	-	31003	19879	-	5997	-	-	-	-	-	
MAI	62013	62013	-	34546	21487	-	5980	-	-	-	-	-	
JUN	39857	39857	-	26662	10227	-	2968	-	-	-	-	-	
BRUTTOINLANDSVERBRAUCH	GROSS INLAND CONSUMPTION												CONSUMMATION INTERIEURE BRUTE
1982	7361278	7357808	1781835	981807	1022813	1274208	315612	12686	1891723	77124	-	3470	
1983	7679883	7676107	1841747	1048843	1034839	1352919	331336	12078	1971908	82437	-	3214	
1983 MAI	552758	552490	133168	77529	63543	99882	22972	970	146970	7456	-	268	
JUN	403433	403165	97206	51663	54924	76003	16056	642	100230	6406	-	268	
JUL	339640	339372	83221	41306	52971	62497	11857	620	80607	6293	-	268	
AUG	344817	344549	89301	38725	47653	64889	13893	539	84089	5460	-	268	
SEP	429908	429640	98664	51970	63581	78428	19259	772	110464	6502	-	268	
OCT	605989	605775	142182	83354	75566	107303	26702	1009	163007	6582	-	214	
NOV	783066	782798	180302	111474	113909	135827	34680	1257	198035	7173	-	268	
DEC	939726	939405	246191	132800	126281	162098	39843	1409	222723	7884	-	321	
1984 JAN	999426	999105	223920	140828	153322	175042	41007	1480	255195	8100	-	321	
FEB	960820	960552	214214	137888	147309	167726	40041	1423	244069	7636	-	268	
MAR	926831	926510	211647	128124	132869	157667	38477	1371	247911	8163	-	321	
APR	664263	663942	156185	89203	94530	116237	28388	1058	171188	6862	-	321	
MAI	587245	586924	135646	84260	87634	103435	25990	977	141133	7743	-	321	
JUN	467894	467626	120489	55873	69787	82263	20276	777	110619	7436	-	268	
JUL	:	:	:	:	:	:	:	:	:	:	-	:	
83 JAN-JUN	4236737	4235130	1001886	589214	554878	741877	185102	6472	1112983	42543	-	1607	
84 JAN-JUN	4606479	4604659	1062101	636256	685451	802370	194179	7086	1170115	45940	-	1820	
1984/83 %	8,7	8,7	6,0	8,0	23,5	8,2	4,9	9,5	5,1	8,0	-	13,3	

## ERLÄUTERUNGEN UND BEGRIFFSBESTIMMUNGEN

## I. ROHÖL UND FEEDSTOCKS

Alle Angaben lauten auf 1 000 metrische Tonnen.

- **Förderung:** Die Rohölförderung umfaßt die Kondensate, die bei den Rohölvorkommen auftreten, die Naturbenzine sowie andere Kondensate, die bei der Gewinnung, Reinigung und Stabilisierung von Naturgas anfallen, sofern sie in den Raffinerien umgewandelt werden.
- **Einfuhren:** So wie für alle Außenhandelsposten der Energiebilanz beruht die Ermittlung der Einfuhren auf Begriffen, wie sie für den Generalhandel üblich sind. Demnach umfassen die Einfuhren von Rohöl und Feedstocks (letztere sind Mineralölserzeugnisse, die zur späteren Destillation bestimmt sind) sämtliche in das Hoheitsgebiet eines jeden Landes eingeführten Mengen, einschließlich derjenigen, die
  - zur Weiterverarbeitung für ausländische Rechnung bestimmt,
  - vorübergehend eingeführt,
  - auf Zollausschlußlager eingeführt,
  - auf Speziallager für ausländische Rechnung eingeführt,
  - aus nationalen überseeischen Landesteilen bzw. Hoheitsgebieten eingeführt sind.
 Nicht dazu gehören jedoch diejenigen Mengen, die im Transitwege – insbesondere durch Rohrfernleitungen – das nationale Hoheitsgebiet durchqueren. Die Angaben stammen meistens aus den Einfuhrmeldungen, die nicht unbedingt mit den Zollerklärungen, auf die sich die Außenhandelsstatistik stützt, übereinstimmen müssen. Die Länderaufteilung der Einfuhren erfolgt nach ihrer Herkunftsbezeichnung.
- **Rohölverarbeitung:** Dieser Posten umfaßt den Raffineriedurchsatz an Rohöl und Feedstocks einschließlich der für fremde Rechnung verarbeiteten Mengen. Die Zahlen sind um die aus der petrochemischen Industrie stammenden Rückläufe sowie um die Wiedereinsatzerzeugnisse aus dem Raffineriekreislauf bereinigt worden.
- **Ausfuhren:** Die Ausfuhren von Rohöl und Feedstocks enthalten gemäß dem Außenhandelsbegriff alle aus dem nationalen Hoheitsgebiet eines jeden Landes ausgeführten Mengen. Sie entsprechen u.a. denjenigen Mengen, die
  - im Ausland verarbeitet oder umgewandelt werden sollen,
  - nach Verarbeitung oder Umwandlung reexportiert,
  - nur vorübergehend exportiert,
  - nach nationalen überseeischen Landesteilen oder Hoheitsgebieten exportiert,
  - an nationale oder ausländische, im Ausland stationierte Streitkräfte geliefert (soweit keine Geheimhaltungsvorschriften entgegenstehen) werden.
 Ausgeschlossen sind jedoch diejenigen Mengen, die das nationale Hoheitsgebiet im Transit durchqueren oder der Versorgung der Hochseeschifffahrt (Bunkermengen) dienen.

## II. MINERALÖLZERZEUGNISSE

Alle Angaben erfolgen in 1 000 metrischen Tonnen.

- **Nettoerzeugung der Raffinerien:** Dieser Posten umfaßt die Raffinerieerzeugung aller Mineralölserzeugnisse (einschließlich der nicht-energetischen mit Ausnahme des Raffinerieeigenverbrauchs und der Raffinerieverluste. Die Zahlen sind um die aus dem Raffineriekreislauf stammenden Wiedereinsatzerzeugnisse sowie um die Rückläufe aus der petrochemischen Industrie bereinigt worden. Für eine detaillierte Aufzählung der Erzeugnisse wird auf den Anhang zum Bulletin 3/1976 "Energistatistik" verwiesen.
- **Ein- und Ausfuhren:** Es gelten hierfür die Begriffsbestimmungen, die für Einfuhren und Ausfuhren im vorherigen Kapitel I, Rohöl und Feedstocks aufgeführt worden sind.
- **Bunker:** Betrifft ausschließlich die an die Hochseeschifffahrt aller Flaggen gelieferten Bunkermengen, und zwar einschließlich der aus Beständen der Zollausschluß- und Sonderlager entnommenen Mengen. Ausgenommen sind dagegen die Liefermengen für den Bedarf des internationalen Flugverkehrs.
- **Inlandslieferungen:** Dieser Posten erfaßt alle in den Ländern für energetische Zwecke ausgelieferten Mengen. Dazu gehören die Umwandlungsmengen (Kraftwerke) sowie der Endverbrauch (Haushalte, Industrie, Verkehr). Der Eigenbedarf der Energieerzeuger fällt nicht hierunter. Der Verbrauch der petrochemischen Industrie wird als Nettozahl verbucht, d.h. ohne Rückläufe aus der petrochemischen Industrie. Für Frankreich enthalten die Zahlen nicht den Militärverbrauch.

## III. GAS

Die Angaben erfolgen in Terajoule (TJ) auf Basis des oberen Heizwertes (HO).

- **Naturgas:** Naturgas ist hauptsächlich Methan. Es kann aber auch geringe Bestandteile anderer Gase enthalten. Es schließt auch dem Naturgas verwandte und nichtverwandte Gase, an den Gasabsaugstationen gewonnenes Methan sowie Gruben- und Klärgas mit ein. Äthan, Propan, Butan, soweit gereinigt, bleiben unberücksichtigt.
- **Erzeugung:** Es handelt sich hier um gereinigtes Naturgas nach Aussonderung der im Gas enthaltenen unbrauchbaren Stoffe. Ausgeschlossen sind solche Mengen, die durch Abblasen, Fackeln und Produktionsversuche eliminiert werden; ferner die in den Lagerstätten eingepreßten Mengen. Der Eigenverbrauch der Erzeuger ist eingeschlossen. Die Erzeugung von Synthesegas ist nicht enthalten.
- **Ein- und Ausfuhren:** Mengen, die das nationale Hoheitsgebiet auf dem Transitwege durchqueren, insbesondere in Rohrfernleitungen, sind ausgeschlossen. Die Angaben über die monatliche Erzeugung für das Vereinigte Königreich beziehen sich auf Zeiträume von 4 oder 5 Wochen (4 Wochen bei den beiden ersten Monaten eines jeden Quartals, 5 Wochen beim letzten Quartalsmonat).
- **Bruttoinlandsverbrauch an Naturgas:** Dieser Posten errechnet sich nach der Formel:  $\text{Naturgaserzeugung} + \text{Bezüge aus den Niederlanden} + \text{sonstige nicht veröffentlichte Bezüge aus der Gemeinschaft} + \text{Einfuhren aus Drittländern} \pm \text{Bestandsveränderungen (unveröffentlicht)} = \text{Bruttoinlandsverbrauch an Naturgas}$ .

## EXPLANATORY NOTES AND DEFINITIONS

## I. CRUDE OIL AND FEEDSTOCKS

All data is expressed in 1 000 metric tonnes.

- **Production:** Production of crude oil includes condensates 'associated' with crude oil deposits, natural gasolines, and other condensates obtained on production, purification and stabilization of natural gas only when these materials undergo transformation in refineries.
- **Imports:** As for all trade aggregates relative to the energy balance sheets, the definition of imports is based on a general trade concept. Hence imports of crude oil include all quantities of crude and feedstocks (petroleum products for further distillation) imported into the national territory and therefore includes those quantities: (i) destined for treatment on behalf of other countries; (ii) only imported on a temporary basis, (iii) imported and deposited in uncleared bonded warehouses; (iv) imported and placed in special warehouses on behalf of foreign countries, (v) imported from regions and/or from territories overseas under national sovereignty. However, those quantities passing through the national territory in transit, mainly via oil-pipelines, are excluded. The data is generally based on direct declarations submitted by importers and may differ from data supplied by the customs services and published in the foreign trade statistics. The breakdown of imports by country is given by the country of origin of the product.
- **Refinery Throughput:** This aggregate covers the total quantities of crude oil and feedstocks transformed in refineries including those quantities destined for treatment on behalf of other countries. The data is net of backflows of petroleum products from petrochemical installations for re-distillation and also net of petroleum products recycled within refineries.
- **Exports:** Exports of crude oil and feedstocks similarly follow a general trade definition and covers all quantities exported from the national territory and therefore includes those quantities: (i) destined to undergo treatment or transformation aboard, (ii) re-exported after treatment or transformation; (iii) exported on a temporary basis, (iv) exported to regions or territories overseas under national sovereignty, (v) supplied to national or foreign troops stationed aboard (in so far as secrecy permits this). Quantities passing through the national territory in transit or which serve to supply bunkers of sea going ships, are not included.

## II. PETROLEUM PRODUCTS

All data is expressed in 1 000 metric tonnes.

- **Net production in refineries:** This aggregate covers the refinery production of all petroleum products (including products for non-energy use), net of refinery own consumption and losses. The data is also net of recycled products within refineries and backflows from the petrochemical industry. For the definitions of petroleum products see 'Energy statistics' supplement – Bulletin 3/1976.
- **Imports and Exports:** These are defined in the same way as for the imports and exports of 'crude oil and feedstocks' listed above.
- **Bunkers:** This represents the deliveries to bunkers for sea-going ships of all flags, including those quantities deposited in uncleared bonded warehouses and in special warehouses. However, deliveries for the needs of international air traffic are excluded (these are included in inland deliveries).
- **Inland deliveries:** These are the total quantities of petroleum products delivered in the national territory for both energy and non-energy use. Included, therefore, are deliveries of all products for transformation (e.g. to electrical power stations) and for final 'consumption' (deliveries to households, industry or for transport). The energy producers own consumption is not included. Deliveries to the petrochemical industry are accounted for on a net basis (i.e. net of backflows from the petrochemical industry). For France, deliveries for military consumption are not included.

## III. GAS

All data is expressed in Terajoules (TJ) on the basis of gross calorific value (GCV).

- **Natural Gas:** Natural gas is essentially methane but contains small proportions of other gases. It covers both 'associated' and 'non-associated' natural gas, methane stripped at casing heads, recovered in coal mines and sewage gas. Separated methane, propane, butane and other liquid condensate yields, as far as they are separated, are excluded.
- **Production:** Covers only purified natural gas after operations for removal of inert matter contained in the gas. The amounts indicated are those after deduction of quantities used for blow-offs, flaring, production tests and the amounts reinjected into the strata. The producers own consumption is included. The production of substitute natural gas is not included.
- **Imports/Exports:** Quantities passing through the national territory in transit are excluded (mainly through gas pipelines).
- **Gross Inland Consumption:** This series is calculated as follows:  
 Production of natural gas + supplies from the Netherlands + other supplies from the Community (not shown) + imports from third party countries ± stock change (not shown) = gross inland consumption. The United Kingdom monthly data refers to periods of 4 or 5 weeks (4 weeks for the first two months of each quarter, 5 for the last month).

## NOTES EXPLICATIVES ET DEFINITIONS

## I. PÉTROLE BRUT ET FEEDSTOCKS

Toutes les données sont exprimées en 1 000 tonnes métriques.

- **Production:** La production de pétrole brut comprend les condensats 'associés' dans les gisements de pétrole brut, les essences naturelles et d'autres condensats obtenus lors de la production, de l'épuration et de la stabilisation du gaz naturel, seulement dans les cas où ces produits subissent une transformation dans les raffineries.
- **Importations:** Comme pour tous les agrégats du commerce extérieur relatifs au bilan d'énergie, la définition des importations repose sur le concept de commerce général. Ainsi les importations de pétrole brut et de feedstocks (produit pétroliers semi-raffinés destinés à une distillation ultérieure) englobent toutes les quantités importées dans le territoire national, y compris les quantités: (i) destinées au traitement à façon pour compte étranger, (ii) importées à titre temporaire, (iii) importées et mises en entrepôts spéciaux pour compte étranger, (v) importées en provenance de régions ou de territoires d'outre-mer sous la souveraineté nationale. Ne sont cependant pas comprises les quantités qui traversent le territoire national en transit, notamment par oléoducs. Les données sont, en général, basées sur les déclarations des importateurs et peuvent de ce fait différer des données douanières, publiées dans les statistiques du commerce extérieur. La ventilation des importations par pays suit la notion d'origine des produits.
- **Pétrole brut traité:** Cet agrégat englobe toutes les quantités de pétrole brut et de feedstocks entrées en traitement dans les raffineries (y compris le traitement à façon pour le compte étranger). Les chiffres sont nets des restitutions de produits pétroliers en provenance de l'industrie pétrochimique, ainsi que des produits pétroliers recyclés à l'intérieur des raffineries.
- **Exportations:** Les exportations de pétrole brut et de feedstocks suivent la notion de commerce général et couvrent donc toutes les quantités exportées à partir du territoire national. Elles comprennent entre autres les quantités: (i) destinées à subir un traitement ou une transformation à l'étranger, (ii) réexportées après traitement ou transformation; (iii) exportées à titre temporaire; (iv) exportées à destination de régions ou de territoires d'outre-mer sous la souveraineté nationale, (v) fournies aux troupes nationales ou étrangères stationnées à l'étranger (dans la mesure où des dispositions concernant le secret ne s'y opposent pas). Ne sont cependant pas comprises les quantités qui traversent le territoire national en transit ou qui sont destinées au soutage des navires de haute mer.

## II. PRODUITS PÉTROLIERS

Toutes les données sont exprimées en 1 000 tonnes métriques.

- **Production nette dans les raffineries:** Cet agrégat représente la production en raffineries de tous les produits pétroliers (y compris les produits à usage non énergétique), à l'exclusion de la consommation propre des raffineries et des pertes de raffinage. Les chiffres sont nets des produits recyclés à l'intérieur des raffineries, ainsi que des produits restitués de l'industrie pétrochimique. Pour la définition des produits pétroliers, voir le document ad hoc paru en supplément au bulletin 3/1976 «Statistiques de l'énergie».
- **Importations et Exportations:** Définies par analogie aux importations/exportations de pétrole brut et de feedstocks ci-dessus.
- **Soutes:** Concerne l'approvisionnement des navires de haute mer, quel que soit leur pavillon, y compris les quantités prélevées dans les entrepôts hors douane et dans les entrepôts spéciaux. Sont exclues les fournitures pour les besoins du trafic aérien international.
- **Livraisons intérieures:** Cet agrégat correspond au total des quantités livrées dans le pays pour l'ensemble des usages énergétiques et non-énergétiques. Cette rubrique englobe les livraisons pour transformations (aux centrales électriques) et pour consommation 'finale' (livraisons aux foyers domestiques, aux industries ou pour le transport). La consommation propre des producteurs est incluse. Les livraisons à l'industrie pétrochimique sont comptabilisées sur une base nette (c.à.d. nette des produits restitués par l'industrie pétrochimique). Pour la France les chiffres ne comprennent pas la consommation militaire.

## III. GAZ

Les données sont exprimées en Terajoules (TJ) – sur la base du pouvoir calorifique supérieur (PCS).

- **Gaz naturel:** Le gaz naturel est essentiellement du méthane, mais contient également une faible proportion d'autres gaz. Il couvre à la fois le gaz naturel 'non-associé' et le gaz naturel 'associé', le méthane récupéré aux têtes de tubages et recueilli dans les mines de charbon, ainsi que les gaz de fermentation des boues d'égoûts. L'éthane, le propane, le butane et les autres condensats dans la mesure où ils sont épurés, sont exclus.
- **Production:** Ne concerne que le gaz naturel épuré après élimination des matières inertes contenues dans le gaz. Les chiffres indiqués sont ceux relevés après déduction des quantités utilisées pour les lâchers, les brûlés à la torche, les essais de production et des quantités réinjectées dans le gisement. La consommation propre des producteurs est incluse. Les données de production mensuelle du Royaume-Uni concernent des périodes de 4 ou 5 semaines (4 semaines pour les deux premiers mois de chaque trimestre et 5 pour le dernier mois).
- **Importations/Exportations:** Les quantités qui traversent le territoire national en transit (par exemple par gazoduc) sont exclues.
- **Consommation intérieure brute de gaz naturel:** Cet agrégat est calculé à partir de la formule suivante: production de gaz naturel + réceptions en provenance Pays-Bas + autres réceptions en provenance de la Communauté (non-publiées) + importations en provenance des pays tiers ± variations des stocks (non-publiées) = consommation intérieure brute de gaz naturel.

**BILANZTERMINOLOGIE**

S = SEMESTER

Q = QUARTAL

**BALANCE SHEET TERMINOLOGY**

S = HALF YEAR

Q = QUARTER

**TERMINOLOGIE DES BILANS**

S = SEMESTRE

Q = TRIMESTRE

**ROHÖL – UND FEEDSTOCKBILANZ**

Förderung  
Einfuhren  
Übertragene Einfuhren  
Übrige Eingänge  
Ausfuhren  
Bestandsveränderungen  
Verfügbarkeiten

Rohöldurchsatz  
Statistische Differenzen

Netto–Rohöleinfuhren

Anfangsbestand  
Endbestand

**BALANCE SHEET OF CRUDE OIL AND FEEDSTOCKS**

Production  
Imports  
Imports transferred  
Other inputs  
Exports  
Stocks change  
Availabilities

Crude oil throughput  
Statistical difference

Net imports of crude oil

Opening stock level  
Closing stock level

**BILAN PETROLE BRUT ET FEEDSTOCKS**

Production  
Importations  
Importations transférées  
Autres entrées  
Exportations  
Variations des stocks  
Disponibilités

Pétrole brut traité  
Ecart statistique

Importations nettes de pétrole brut

Stocks en début de période  
Stocks en fin de période

**BILANZ DER MINERALÖLERZEUGNISSE**

Primärerzeugung  
Brutto–Raffinerieerzeugung  
Erzeugung ausserhalb der Raffinerien  
Raffinerieeigenverbrauch  
Einfuhren  
Übertragene Einfuhren  
Ausfuhren  
Bunker  
Bestandsveränderungen  
Verfügbarkeiten

Inlandlieferungen  
Statistische Differenzen

Anfangsbestand  
Endbestand

**BALANCE SHEET OF PETROLEUM PRODUCTS**

Primary production  
Refinery gross production  
Out of refinery production  
Refinery own consumption  
Imports  
Imports transferred  
Exports  
Bunkers  
Stock change  
Availabilities

Inland deliveries  
Statistical difference

Opening stock level  
Closing stock level

**BILAN TOUS PRODUITS PETROLIERS**

Production primaire  
Production brute des raffineries  
Production hors raffineries  
Autoconsommation des raffineries  
Importations  
Importations transférées  
Exportations  
Soutes  
Variations des stocks  
Disponibilités

Livraisons intérieures  
Ecart statistique

Stocks en début de période  
Stocks en fin de période

### ERLÄUTERUNGEN ZU DEN VIERTEL- UND HALBJAHRESBILANZEN

1. Die Viertel- und Halbjahresbilanzen für Rohöl und Feedstocks sowie für Mineralölzeugnisse gehen von den Monatsdaten aus. Sie haben nur vorläufigen Charakter und müssen nach Vorliegen der endgültigen Zahl ausgetauscht werden.  
Die Zeile "andere Eingänge" umfaßt Erzeugnisse, die nicht vom Rohöl abstammen sowie Naturgaskondensate, Erzeugnisse aus der Kohledestillation, ....  
"Einfuhrüberträge" betreffen eingeführte Mineralölzeugnisse, die in der Raffinerie wiedereingesetzt werden.
2. Für die Rohöl- und Feedstockbilanz gilt folgende Formel :
  - (a) Verfügbarkeiten = Förderung+ Einfuhren + übertragene Einfuhren + sonstige Eingänge – Ausfuhren ± Bestandsveränderungen
  - (b) Verfügbarkeiten – Rohöldurchsatz = Statistische Differenzen
  - (c) Netto-Rohöleinfuhren = Einfuhren – Rohöl – und Feedstockausfuhren.
3. Für die Bilanz der Mineralölzeugnisse gilt folgende Formel :
  - (a) Verfügbarkeiten = Primärerzeugung + Brutto – Raffinerieerzeugung + Erzeugung außerhalb der Raffinerien – Raffinerieeigenverbrauch + Einfuhren – übertragene Einfuhren – Ausfuhren – Bunker ± Bestandsveränderungen
  - (c) Verfügbarkeiten – Inlandslieferungen = Statistische Differenzen.

### NOTE ON QUARTERLY AND HALF YEARS PETROLEUM BALANCES

1. The quarterly and half yearly balance sheets of crude oil and feedstocks and of all petroleum products are compiled from monthly data. The latter data is provisional and is gradually replaced by final data as it arrives.  
"Other inputs" refers to products of origin other than crude oil or natural gas condensates, such as : products resulting from the distillation of coal ...  
"Imports transferred" refers to imported products which are retreated in refineries.
2. Crude oil and feedstocks balance – the following formulas apply :
  - (a) Availabilities = production + imports + imports transferred + other inputs – exports ± stock change
  - (b) Availabilities – crude oil throughput = statistical difference
  - (c) Net imports of crude oil = imports – exports of crude oil and feedstocks only.
3. Balance sheet of petroleum products – the following formulas apply :
  - (a) Availabilities = primary production + refinery gross production + out of refinery production – refinery own consumption + imports – imports transferred – exports – bunkers ± stock change
  - (b) Availabilities – inland deliveries = statistical difference.

### NOTE SUR LES BILANS TRIMESTRIELS ET SEMESTRIELS

1. Les bilans trimestriels et semestriels "de pétrole brut et de feedstocks" et de "tous les produits pétroliers" sont construits à partir de données mensuelles. Ces dernières sont toujours de nature provisoire et sont remplacées par les chiffres définitifs au fur et à mesure de leur disponibilité.  
La rubrique "autres entrées" comprend les produits d'origine autre que le pétrole brut et les condensats de gaz naturel : produits provenant de la distillation du charbon, ...  
"Les importations transférées" couvrent les produits importés devant être retraités en raffinerie.
2. Bilan pétrole brut et feedstocks – Les formules suivantes s'appliquent :
  - (a) Disponibilités = production + importations + importations transférées + autres entrées – exportations ± variations des stocks
  - (b) Disponibilités – pétrole brut traité = écart statistique
  - (c) Importations nettes de pétrole brut = importations – exportations de pétrole brut et feedstocks
3. Bilan produits pétroliers – Les formules suivantes s'appliquent :
  - (a) Disponibilités = production primaire + production brute des raffineries + production hors raffineries – autoconsommation des raffineries + importations – importations transférées – exportations – soutes ± variations des stocks.
  - (b) Disponibilités – livraisons = écart statistique.



## BALANCE SHEET OF CRUDE OIL AND FEEDSTOCKS

1000 TONNES

BR DEUTSCHLAND	Q 1			Q 2			S 1		
	1983	1984	1984/83	1983	1984	1984/83	1983	1984	1984/83
FOERDERUNG	1023	1012	-1.1%	1011	993	-1.8%	2034	2005	-1.4%
EINFUHREN	16009	17611	10.0%	16374	17166	4.8%	32383	34777	7.4%
UEBERTRAGENE EINFUHREN	3783	3464		3989	3209		7772	6673	
UEBRIGE EINGAENGE	198	331		282	330		480	661	
AUSFUHREN		1			1			2	
BESTANDSVERAENDERUNGEN	444	-248		238	124		682	-124	
VERFUEGBARKEITEN	21457	22169	3.3%	21894	21821	-0.3%	43351	43990	1.5%
ROHOELDURCHSATZ	21236	22405	5.5%	21850	21469	-1.7%	43086	43874	1.8%
STATISTISCHE DIFFERENZEN	221	-236		44	352		265	116	
NETTO_ROHOELEINFUHREN	16009	17610	10.0%	16374	17165	4.8%	32383	34775	7.4%
ANFANGSBESTAND	17610	15584	-11.5%	17166	15832	-7.8%	17610	15584	-11.5%
ENDBESTAND	17166	15832	-7.8%	16928	15708	-7.2%	16928	15708	-7.2%
FRANCE									
	Q 1			Q 2			S 1		
	1983	1984	1984/83	1983	1984	1984/83	1983	1984	1984/83
PRODUCTION	396	481	21.5%	400	510	27.5%	796	991	24.5%
IMPORTATIONS	16775	20957	24.9%	17237	18014	4.5%	34012	38971	14.6%
IMPORTATIONS TRANSFEREES	465	208		297	279		762	487	
AUTRES ENTREES	-	-		-	-		-	-	
EXPORTATIONS	-	-		-	-		-	-	
VARIATIONS DES STOCKS	1245	655		442	-1278		1687	-623	
DISPONIBILITES	18881	22301	18.1%	18376	17525	-4.6%	37257	39826	6.9%
PETROLE BRUT TRAITE	18763	22380	19.3%	18391	17490	-4.9%	37154	39870	7.3%
ECART STATISTIQUE	118	-79		-15	35		103	-44	
IMPORT. NETTES DE PETR BRUTE	16775	20957	24.9%	17237	18014	4.5%	34012	38971	14.6%
STOCKS EN DEBUT DE PERIODE	8173	5892	-27.9%	6928	5237	-24.4%	8173	5892	-27.9%
STOCKS EN FIN DE PERIODE	6928	5237	-24.4%	6486	6515	0.4%	6486	6515	0.4%
ITALIA									
	Q 1			Q 2			S 1		
	1983	1984	1984/83	1983	1984	1984/83	1983	1984	1984/83
PRODUCTION	544	544		489	576	17.8%	1033	1120	8.4%
IMPORTATIONS	18365	20786	13.2%	18507	19209	3.8%	36872	39995	8.5%
IMPORTATIONS TRANSFEREES	-	-		-	-		-	-	
AUTRES ENTREES	6	-		6	-		12	-	
EXPORTATIONS	-	63		88	47	-46.6%	88	110	25.0%
VARIATIONS DES STOCKS	1098	206		-136	-1081		962	-875	
DISPONIBILITES	20013	21473	7.3%	18778	18657	-0.6%	38791	40130	3.5%
PETROLE BRUT TRAITE	20228	21461	6.1%	19154	18642	-2.7%	39382	40103	1.8%
ECART STATISTIQUE	-215	12		-376	15		-591	27	
IMPORT. NETTES DE PETR BRUTE	18365	20723	12.8%	18419	19162	4.0%	36784	39885	8.4%
STOCKS EN DEBUT DE PERIODE	7623	6319	-17.1%	6525	6113	-6.3%	7623	6319	-17.1%
STOCKS EN FIN DE PERIODE	6525	6113	-6.3%	6661	7194	8.0%	6661	7194	8.0%
NEDERLAND									
	Q 1			Q 2			S 1		
	1983	1984	1984/83	1983	1984	1984/83	1983	1984	1984/83
PRODUCTION	643	866	34.7%	647	851	31.5%	1290	1717	33.1%
IMPORTS	9219	11649	26.4%	10341	11593	12.1%	19560	23242	18.8%
IMPORTS TRANSFERRED	-	-		-	-		-	-	
OTHER INPUTS	-	-		-	-		-	-	
EXPORTS	31	95	206.5%	38	152	300.0%	69	247	258.0%
STOCK CHANGE	577	301		323	-911		900	-610	
AVAILABILITIES	10408	12721	22.2%	11273	11381	1.0%	21681	24102	11.2%
CRUDE OIL THROUGHPUT	10408	12737	22.4%	11279	11375	0.9%	21687	24112	11.2%
STATISTICAL DIFFERENCE	-	-16		-6	6		-6	-10	
NET IMPORTS OF CRUDE OIL	9188	11554	25.8%	10303	11441	11.0%	19491	22995	18.0%
OPENING STOCK LEVEL	3812	3031	-20.5%	3235	2730	-15.6%	3812	3031	-20.5%
CLOSING STOCK LEVEL	3235	2730	-15.6%	2912	3641	25.0%	2912	3641	25.0%
BELGIQUE									
	Q 1			Q 2			S 1		
	1983	1984	1984/83	1983	1984	1984/83	1983	1984	1984/83
PRODUCTION	-	-		-	-		-	-	
IMPORTATIONS	5181	6110	17.9%	5415	6199	14.5%	10596	12309	16.2%
IMPORTATIONS TRANSFEREES	-	-		-	-		-	-	
AUTRES ENTREES	-	-		-	-		-	-	
EXPORTATIONS	80	68	-15.0%	30	65	116.7%	110	133	20.9%
VARIATIONS DES STOCKS	156	135		269	-33		425	102	
DISPONIBILITES	5257	6177	17.5%	5654	6101	7.9%	10911	12278	12.5%
PETROLE BRUT TRAITE	5227	6179	18.2%	5690	6100	7.2%	10917	12279	12.5%
ECART STATISTIQUE	30	-2		-36	1		-6	-1	
IMPORT. NETTES DE PETR BRUTE	5101	6042	18.4%	5385	6134	13.9%	10486	12176	16.1%
STOCKS EN DEBUT DE PERIODE	1258	1052	-16.4%	1102	917	-16.8%	1258	1052	-16.4%
STOCKS EN FIN DE PERIODE	1102	917	-16.8%	833	950	14.0%	833	950	14.0%

## BALANCE SHEET OF CRUDE OIL AND FEEDSTOCKS

1000 TONNES

UNITED KINGDOM	Q 1			Q 2			S 1		
	1983	1984	1984/83	1983	1984	1984/83	1983	1984	1984/83
PRODUCTION	26916	31039	15.3%	26230	29679	13.1%	53146	60718	14.2%
IMPORTS	7100	6296	-11.3%	7207	8506	18.0%	14307	14802	3.5%
IMPORTS TRANSFERRED	-	-	-	-	-	-	-	-	-
OTHER INPUTS	-	-	-	-	-	-	-	-	-
EXPORTS	15383	20106	30.7%	15838	17383	9.8%	31221	37489	20.1%
STOCK CHANGE	298	1056	-	621	-1197	-	919	-141	-
AVAILABILITIES	18931	18285	-3.4%	18220	19605	7.6%	37151	37890	2.0%
CRUDE OIL THROUGHPUT	18636	18595	-0.2%	18638	19020	2.0%	37274	37615	0.9%
STATISTICAL DIFFERENCE	295	-310	-	-418	585	-	-123	275	-
NET IMPORTS OF CRUDE OIL	-8283	-13810	66.7%	-8631	-8877	2.9%	-16914	-22687	34.1%
OPENING STOCK LEVEL	8371	7840	-6.3%	8073	6784	-16.0%	8371	7840	-6.3%
CLOSING STOCK LEVEL	8073	6784	-16.0%	7452	7981	7.1%	7452	7981	7.1%
IRELAND	Q 1			Q 2			S 1		
	1983	1984	1984/83	1983	1984	1984/83	1983	1984	1984/83
PRODUCTION	-	-	-	-	-	-	-	-	-
IMPORTS	328	367	11.9%	234	305	30.3%	562	672	19.6%
IMPORTS TRANSFERRED	-	-	-	-	-	-	-	-	-
OTHER INPUTS	-	-	-	-	-	-	-	-	-
EXPORTS	-	-	-	-	-	-	-	-	-
STOCK CHANGE	-7	-41	-	6	3	-	-1	-38	-
AVAILABILITIES	321	326	1.6%	240	308	28.3%	561	634	13.0%
CRUDE OIL THROUGHPUT	330	333	0.9%	240	307	27.9%	570	640	12.3%
STATISTICAL DIFFERENCE	-9	-7	-	-	1	-	-9	-6	-
NET IMPORTS OF CRUDE OIL	328	367	11.9%	234	305	30.3%	562	672	19.6%
OPENING STOCK LEVEL	251	236	-6.0%	258	277	7.4%	251	236	-6.0%
CLOSING STOCK LEVEL	258	277	7.4%	252	274	8.7%	252	274	8.7%
DANMARK	Q 1			Q 2			S 1		
	1983	1984	1984/83	1983	1984	1984/83	1983	1984	1984/83
FOERDERUNG	466	504	8.2%	599	564	-5.8%	1065	1068	0.3%
EINFUHREN	1311	1440	9.8%	1632	1527	-6.4%	2943	2967	0.8%
UEBERTRAGENE EINFUHREN	-	-	-	-	-	-	-	-	-
UEBRIGE EINGAENGE	-	-	-	-	-	-	-	-	-
AUSFUHREN	250	184	-26.4%	332	139	-58.1%	582	323	-44.5%
BESTANDSVERAENDERUNGEN	156	160	-	-319	-289	-	-163	-129	-
VERFUEGBARKEITEN	1683	1920	14.1%	1580	1663	5.3%	3263	3583	9.8%
ROHOELDURCHSATZ	1723	1919	11.4%	1588	1693	6.6%	3311	3612	9.1%
STATISTISCHE DIFFERENZEN	-40	1	-	-8	-30	-	-48	-29	-
NETTO_ROHOELEINFUHREN	1061	1256	18.4%	1300	1388	6.8%	2361	2644	12.0%
ANFANGSBESTAND	484	654	35.1%	328	494	50.6%	484	654	35.1%
ENDBESTAND	328	494	50.6%	647	783	21.0%	647	783	21.0%
ELLAS	Q 1			Q 2			S 1		
	1983	1984	1984/83	1983	1984	1984/83	1983	1984	1984/83
PRODUCTION	296	340	14.9%	319	344	7.8%	615	684	11.2%
IMPORTS	3470	2669	-23.1%	2596	2986	15.0%	6066	5655	-6.8%
IMPORTS TRANSFERRED	-	-	-	-	-	-	-	-	-
OTHER INPUTS	-	-	-	-	-	-	-	-	-
EXPORTS	-	161	-	-	217	-	-	378	-
STOCK CHANGE	48	164	-	559	7	-	607	171	-
AVAILABILITIES	3814	3012	-21.0%	3474	3120	-10.2%	7288	6132	-15.9%
CRUDE OIL THROUGHPUT	3811	3012	-21.0%	3471	3118	-10.2%	7282	6130	-15.8%
STATISTICAL DIFFERENCE	3	-	-	3	2	-	6	2	-
NET IMPORTS OF CRUDE OIL	3470	2508	-27.7%	2596	2769	6.7%	6066	5277	-13.0%
OPENING STOCK LEVEL	1816	1050	-42.2%	1768	886	-49.9%	1816	1050	-42.2%
CLOSING STOCK LEVEL	1768	886	-49.9%	1209	879	-27.3%	1209	879	-27.3%
EUR10	Q 1			Q 2			S 1		
	1983	1984	1984/83	1983	1984	1984/83	1983	1984	1984/83
PRODUCTION	30284	34786	14.9%	29695	33517	12.9%	59979	68303	13.9%
IMPORTATIONS	77758	87885	13.0%	79543	85505	7.5%	157301	173390	10.2%
IMPORTATIONS TRANSFEREES	4248	3672	-	4286	3488	-	8534	7160	-
AUTRES ENTREES	204	331	-	288	330	-	492	661	-
EXPORTATIONS	15744	20678	31.3%	16326	18004	10.3%	32070	38682	20.6%
VARIATIONS DES STOCKS	4015	2388	-	2003	-4655	-	6018	-2267	-
DISPONIBILITES	100765	108384	7.6%	99489	100181	0.7%	200254	208565	4.2%
PETROLE BRUT TRAITE	100362	109021	8.6%	100301	99214	-1.1%	200663	208235	3.8%
ECAÏT STATISTIQUE	403	-637	-	-812	967	-	-409	330	-
IMPORT. NETTES DE PETR BRUTE	62014	67207	8.4%	63217	67501	6.8%	125231	134708	7.6%
STOCKS EN DEBUT DE PERIODE	49398	41658	-15.7%	45383	39270	-13.5%	49398	41658	-15.7%
STOCKS EN FIN DE PERIODE	45383	39270	-13.5%	43380	43925	1.3%	43380	43925	1.3%

## BALANCE SHEET OF PETROLEUM PRODUCTS

1000 TONNES

BR DEUTSCHLAND	Q 1			Q 2			S 1		
	1983	1984	1984/83	1983	1984	1984/83	1983	1984	1984/83
PRIMAERERZEUGUNG									
BRUTTO_RAFFINERIEERZEUGUNG	21132	22270	5.4%	21711	21337	-1.7%	42843	43607	1.8%
ERZ.AUSERHALB DER RAFFINERIEEN	45	51		51	55		96	106	
RAFFINERIEEIGENVERBRAUCH	1463	1383	-5.5%	1288	1230	-4.5%	2751	2613	-5.0%
EINFUHREN	10743	10213	-4.9%	11261	10859	-3.6%	22004	21072	-4.2%
UEBERTRAGENE EINFUHREN	-3783	-3464		-3989	-3209		-7772	-6673	
AUSFUHREN	1963	1819	-7.3%	1592	1594	0.1%	3555	3413	-4.0%
BUNKER	717	590	-17.7%	590	584	-1.0%	1307	1174	-10.2%
BESTANDSVERAENDERUNGEN	1048	190		-260	-115		788	75	
VERFUEGBARKEITEN	25042	25468	1.7%	25304	25519	0.8%	50346	50987	1.3%
INLANDSLIEFERUNGEN	25976	26026	0.2%	25589	25511	-0.3%	51565	51537	-0.1%
STATISTISCHE DIFFERENZEN	-934	-558		-285	8		-1219	-550	
ANFANGSBESTAND	19016	17998	-5.4%	17968	17808	-0.9%	19016	17998	-5.4%
ENDBESTAND	17968	17808	-0.9%	18228	17923	-1.7%	18228	17923	-1.7%
FRANCE	Q 1			Q 2			S 1		
	1983	1984	1984/83	1983	1984	1984/83	1983	1984	1984/83
PRODUCTION PRIMAIRE	183	175	-4.4%	163	154	-5.5%	346	329	-4.9%
PROD. BRUTE DES RAFFINERIES	18628	22215	19.3%	18259	17340	-5.0%	36887	39555	7.2%
PRODUCTION HORS RAFFINERIES									
AUTOCONSOMM DES RAFFINERIES	1186	1211	2.1%	1134	1044	-7.9%	2320	2255	-2.8%
IMPORTATIONS	5435	5270	-3.0%	5603	4681	-16.5%	11038	9951	-9.8%
IMPORTATIONS TRANSFEREES	-465	-208		-297	-279		-762	-487	
EXPORTATIONS	2425	2575	6.2%	2629	2902	10.4%	5054	5477	8.4%
SOUTES	645	658	2.0%	698	646	-7.4%	1343	1304	-2.9%
VARIATIONS DE STOCKS	3046	12		-126	1039		2920	1051	
DISPONIBILITES	22571	23020	2.0%	19141	18343	-4.2%	41712	41363	-0.8%
LIVRAISONS INTERIEURES	21928	22647	3.3%	19445	17889	-8.0%	41373	40536	-2.0%
ECART STATISTIQUE	643	373		-304	454		339	827	
STOCKS EN DEBUT DE PERIODE	18034	14746	-18.2%	14988	14734	-1.7%	18034	14746	-18.2%
STOCKS EN FIN DE PERIODE	14988	14734	-1.7%	15114	13695	-9.4%	15114	13695	-9.4%
ITALIA	Q 1			Q 2			S 1		
	1983	1984	1984/83	1983	1984	1984/83	1983	1984	1984/83
PRODUCTION PRIMAIRE	9	6	-33.3%	7	6	-14.3%	16	12	-25.0%
PROD. BRUTE DES RAFFINERIES	19928	21165	6.2%	18841	18204	-3.4%	38769	39369	1.5%
PRODUCTION HORS RAFFINERIES									
AUTOCONSOMM DES RAFFINERIES	1204	1255	4.2%	1156	1085	-6.1%	2360	2340	-0.8%
IMPORTATIONS	4650	4123	-11.3%	4070	3636	-10.7%	8720	7759	-11.0%
IMPORTATIONS TRANSFEREES									
EXPORTATIONS	3065	2542	-17.1%	3236	2990	-7.6%	6301	5532	-12.2%
SOUTES	735	658	-10.5%	840	802	-4.5%	1575	1460	-7.3%
VARIATIONS DE STOCKS	768	-152		692	909		1460	757	
DISPONIBILITES	20351	20687	1.7%	18378	17878	-2.7%	38729	38565	-0.4%
LIVRAISONS INTERIEURES	21086	21630	2.6%	18286	17765	-2.8%	39372	39395	0.1%
ECART STATISTIQUE	-735	-943		92	113		-643	-836	
STOCKS EN DEBUT DE PERIODE	12849	9822	-23.6%	12081	9974	-17.4%	12849	9822	-23.6%
STOCKS EN FIN DE PERIODE	12081	9974	-17.4%	11389	9065	-20.4%	11389	9065	-20.4%
NEDERLAND	Q 1			Q 2			S 1		
	1983	1984	1984/83	1983	1984	1984/83	1983	1984	1984/83
PRIMARY PRODUCTION									
REFINERY GROSS PRODUCTION	10351	12683	22.5%	11210	11248	0.3%	21561	23931	11.0%
OUT OF REFINERY PRODUCTION									
REFINERY OWN CONSUMPTION	719	743	3.3%	707	733	3.7%	1426	1476	3.5%
IMPORTS	9262	7437	-19.7%	8861	8125	-8.3%	18123	15562	-14.1%
IMPORTS TRANSFERRED									
EXPORTS	12724	13234	4.0%	13044	11875	-9.0%	25768	25109	-2.6%
BUNKERS	2041	2013	-1.4%	2092	1906	-8.9%	4133	3919	-5.2%
STOCK CHANGE	172	486		226	-317		398	169	
AVAILABILITIES	4301	4616	7.3%	4454	4542	2.0%	8755	9158	4.6%
INLAND DELIVERIES	4295	4623	7.6%	4476	4542	1.5%	8771	9165	4.5%
STATISTICAL DIFFERENCE	6	-7		-22	-		-16	-7	
OPENING STOCK LEVEL	7901	8057	2.0%	7729	7571	-2.0%	7901	8057	2.0%
CLOSING STOCK LEVEL	7729	7571	-2.0%	7503	7888	5.1%	7503	7888	5.1%

## BALANCE SHEET OF PETROLEUM PRODUCTS

1000 TONNES

BELGIQUE	Q 1			Q 2			S 1		
	1983	1984	1984/83	1983	1984	1984/83	1983	1984	1984/83
PRODUCTION PRIMAIRE									
PROD. BRUTE DES RAFFINERIES	5174	6160	19.1%	5655	6067	7.3%	10829	12227	12.9%
PRODUCTION HORS RAFFINERIES									
AUTOCONSOMM DES RAFFINERIES	293	340	16.0%	320	335	4.7%	613	675	10.1%
IMPORTATIONS	3554	3063	-13.8%	3154	2389	-24.3%	6708	5452	-18.7%
IMPORTATIONS TRANSFEREES									
EXPORTATIONS	3179	4213	32.5%	4180	4250	1.7%	7359	8463	15.0%
SOUTES	673	693	3.0%	579	624	7.8%	1252	1317	5.2%
VARIATIONS DE STOCKS	27	532		76	293		103	825	
DISPONIBILITES	4610	4509	-2.2%	3806	3540	-7.0%	8416	8049	-4.4%
LIVRAISONS INTERIEURES	4885	4851	-0.7%	3945	3846	-2.5%	8830	8697	-1.5%
ECART STATISTIQUE	-275	-342		-139	-306		-414	-648	
STOCKS EN DEBUT DE PERIODE	3991	4005	0.4%	3964	3473	-12.4%	3991	4005	0.4%
STOCKS EN FIN DE PERIODE	3964	3473	-12.4%	3888	3180	-18.2%	3888	3180	-18.2%
LUXEMBOURG	Q 1			Q 2			S 1		
	1983	1984	1984/83	1983	1984	1984/83	1983	1984	1984/83
PRIMAERERZEUGUNG	-	-		-	-		-	-	
BRUTTO_RAFFINERIEERZEUGUNG	-	-		-	-		-	-	
ERZ.AUSERHALB DER RAFFINERIEN	-	-		-	-		-	-	
RAFFINERIEEIGENVERBRAUCH	-	-		-	-		-	-	
EINFUHREN	245	260	6.1%	268	232	-13.4%	513	492	-4.1%
UEBERTRAGENE EINFUHREN									
AUSFUHREN	8	4	-50.0%	5	4	-20.0%	13	8	-38.5%
BUNKER	-	-		-	-		-	-	
BESTANDSVERAENDERUNGEN	14	-3		5	-1		19	-4	
VERFUEGBARKEITEN	251	253	0.8%	268	227	-15.3%	519	480	-7.5%
INLANDSLIEFERUNGEN	243	252	3.7%	273	233	-14.7%	516	485	-6.0%
STATISTISCHE DIFFERENZEN	8	1		-5	-6		3	-5	
ANFANGSBESTAND	109	104	-4.6%	95	107	12.6%	109	104	-4.6%
ENDBESTAND	95	107	12.6%	90	108	20.0%	90	108	20.0%
UNITED KINGDOM	Q 1			Q 2			S 1		
	1983	1984	1984/83	1983	1984	1984/83	1983	1984	1984/83
PRIMARY PRODUCTION	709	847	19.5%	586	645	10.1%	1295	1492	15.2%
REFINERY GROSS PRODUCTION	18534	18498	-0.2%	18509	18909	2.2%	37043	37407	1.0%
OUT OF REFINERY PRODUCTION									
REFINERY OWN CONSUMPTION	1415	1334	-5.7%	1297	1326	2.2%	2712	2660	-1.9%
IMPORTS	2849	2880	1.1%	2162	4865	125.0%	5011	7745	54.6%
IMPORTS TRANSFERRED									
EXPORTS	3236	3198	-1.2%	3719	3605	-3.1%	6955	6803	-2.2%
BUNKERS	649	410	-36.8%	339	473	39.5%	988	883	-10.6%
STOCK CHANGE	313	-121		-34	67		279	-54	
AVAILABILITIES	17105	17162	0.3%	15868	19082	20.3%	32973	36244	9.9%
INLAND DELIVERIES	16850	17341	2.9%	15749	19184	21.8%	32599	36525	12.0%
STATISTICAL DIFFERENCE	255	-179		119	-102		374	-281	
OPENING STOCK LEVEL	8293	7949	-4.1%	7980	8070	1.1%	8293	7949	-4.1%
CLOSING STOCK LEVEL	7980	8070	1.1%	8014	8003	-0.1%	8014	8003	-0.1%
IRELAND	Q 1			Q 2			S 1		
	1983	1984	1984/83	1983	1984	1984/83	1983	1984	1984/83
PRIMARY PRDDUCTION									
REFINERY GROSS PRODUCTION	327	326	-0.3%	237	300	26.6%	564	626	11.0%
OUT OF REFINERY PRODUCTION									
REFINERY OWN CONSUMPTION	6	4	-33.3%	9	2	-77.8%	15	6	-60.0%
IMPORTS	874	795	-9.0%	712	795	11.7%	1586	1590	0.3%
IMPORTS TRANSFERRED									
EXPORTS	120	138	15.0%	83	108	30.1%	203	246	21.2%
BUNKERS	15	9	-40.0%	8	7	-12.5%	23	16	-30.4%
STOCK CHANGE	-16	11		136	-75		120	-64	
AVAILABILITIES	1044	981	-6.0%	985	903	-8.3%	2029	1884	-7.1%
INLAND DELIVERIES	1011	933	-7.7%	963	892	-7.4%	1974	1825	-7.5%
STATISTICAL DIFFERENCE	33	48		22	11		55	59	
OPENING STOCK LEVEL	648	539	-16.8%	664	528	-20.5%	648	539	-16.8%
CLOSING STOCK LEVEL	664	528	-20.5%	528	603	14.2%	528	603	14.2%

## BALANCE SHEET OF PETROLEUM PRODUCTS

1000 TONNES

DANMARK	Q 1			Q 2			S 1		
	1983	1984	1984/83	1983	1984	1984/83	1983	1984	1984/83
PRIMAERERZEUGUNG									
BRUTTO_RAFFINERIEERZEUGUNG	1712	1906	11.3%	1565	1674	7.0%	3277	3580	9.2%
ERZ.AUSERHALB DER RAFFINERIEN									
RAFFINERIEEIGENVERBRAUCH	76	81	6.6%	60	69	15.0%	136	150	10.3%
EINFUHREN	1467	1611	9.8%	1245	1293	3.9%	2712	2904	7.1%
UEBERTRAGENE EINFUHREN									
AUSFUHREN	407	386	-5.2%	394	413	4.8%	801	799	-0.2%
BUNKER	99	106	7.1%	113	109	-3.5%	212	215	1.4%
BESTANDSVERAENDERUNGEN	129	146		105	-50		234	96	
VERFUEGBARKEITEN	2726	3090	13.4%	2348	2326	-0.9%	5074	5416	6.7%
INLANDSLIEFERUNGEN	2695	2896	7.5%	2342	2251	-3.9%	5037	5147	2.2%
STATISTISCHE DIFFERENZEN	31	194		6	75		37	269	
ANFANGSBESTAND	4570	4336	-5.1%	4441	4190	-5.7%	4570	4336	-5.1%
ENDBESTAND	4441	4190	-5.7%	4336	4240	-2.2%	4336	4240	-2.2%
ELLAS	Q 1			Q 2			S 1		
	1983	1984	1984/83	1983	1984	1984/83	1983	1984	1984/83
PRIMARY PRODUCTION	3	3		3	3		6	6	
REFINERY GROSS PRODUCTION	3816	2983	-21.8%	3437	3087	-10.2%	7253	6070	-16.3%
OUT OF REFINERY PRODUCTION									
REFINERY OWN CONSUMPTION	109	91	-16.5%	96	90	-6.3%	205	181	-11.7%
IMPORTS	823	474	-42.4%	1268	1014	-20.0%	2091	1488	-28.8%
IMPORTS TRANSFERRED									
EXPORTS	2333	1276	-45.3%	1580	1345	-14.9%	3913	2621	-33.0%
BUNKERS	222	238	7.2%	313	255	-18.5%	535	493	-7.9%
STOCK CHANGE	507	753		-580	-172		-73	581	
AVAILABILITIES	2485	2608	4.9%	2139	2242	4.8%	4624	4850	4.9%
INLAND DELIVERIES	2489	2601	4.5%	2160	2233	3.4%	4649	4834	4.0%
STATISTICAL DIFFERENCE	-4	7		-21	9		-25	16	
OPENING STOCK LEVEL	2309	2687	16.4%	1802	1934	7.3%	2309	2687	16.4%
CLOSING STOCK LEVEL	1802	1934	7.3%	2382	2106	-11.6%	2382	2106	-11.6%
EUR10	Q 1			Q 2			S 1		
	1983	1984	1984/83	1983	1984	1984/83	1983	1984	1984/83
PRODUCTION PRIMAIRE	904	1031	14.0%	759	808	6.5%	1663	1839	10.6%
PROD. BRUTE DES RAFFINERIES	99602	108206	8.6%	99424	98166	-1.3%	199026	206372	3.7%
PRODUCTION HORS RAFFINERIES	45	51		51	55		96	106	
AUTOCONSOMM DES RAFFINERIES	6471	6442	-0.4%	6067	5914	-2.5%	12538	12356	-1.5%
IMPORTATIONS	39902	36126	-9.5%	38604	37889	-1.9%	78506	74015	-5.7%
IMPORTATIONS TRANSFEREES	-4248	-3672		-4286	-3488		-8534	-7160	
EXPORTATIONS	29460	29385	-0.3%	30462	29086	-4.5%	59922	58471	-2.4%
SOUTES	5796	5375	-7.3%	5572	5406	-3.0%	11368	10781	-5.2%
VARIATIONS DE STOCKS	6008	1854		240	1578		6248	3432	
DISPONIBILITES	100486	102394	1.9%	92691	94602	2.1%	193177	196996	2.0%
LIVRAISONS INTERIEURES	101458	103800	2.3%	93228	94346	1.2%	194686	198146	1.8%
ECART STATISTIQUE	-972	-1406		-537	256		-1509	-1153	
STOCKS EN DEBUT DE PERIODE	77720	70243	-9.6%	71712	68389	-4.6%	77720	70243	-9.6%
STOCKS EN FIN DE PERIODE	71712	68389	-4.6%	71472	66811	-6.5%	71472	66811	-6.5%

ANLAGE

ANNEX

ANNEXE

NATURGAS

NATURAL GAS

GAZ NATUREL

Vorläufige Bilanz 1. Halbjahr 1984

Provisional balance sheet 1st half year 1984

Bilan provisoire 1er semestre 1984

1 000 Terajoules (Ho)

1 000 Terajoule (GCV)

1 000 Térailles (PCS)

		EUR 10	BR Deutschland	France	Italia	Nederland	Belgique België	Luxem- bourg	United Kingdom	Ireland	Ellas		
1. Primary production	S1 1983	3115,5	318,3	128,7	272,0	1472,1	0,5	-	879,8	42,5	1,6	S1 1983	1. Production primaire
	S1 1984	3169,9	294,8	125,4	284,2	1542,7	0,7	-	874,3	45,9	1,8	S1 1984	
2. Supplies from EUR 10	S1 1983	785,3	372,2	176,7	108,9	-	121,0	6,5	-	-	-	S1 1983	2. Recept. en prov. EUR 10
	S1 1984	776,1	384,6	172,3	99,0	-	113,1	7,1	-	-	-	S1 1984	
3. Imports from third-party countries	S1 1983	1172,6	327,5	326,3	166,2	56,0	63,5	-	233,2	-	-	S1 1983	3. Importations en prov. des pays tiers
	S1 1984	1439,0	398,9	322,0	276,5	66,8	77,1	-	295,8	-	-	S1 1984	
of which : Norway	S1 1983	515,6	146,8	50,3	-	56,0	29,3	-	233,2	-	-	S1 1983	soit : Norvège
	S1 1984	594,8	144,7	46,4	-	66,8	41,1	-	295,8	-	-	S1 1984	
USSR	S1 1983	426,0	180,7	80,1	165,2	-	-	-	-	-	-	S1 1983	URSS
	S1 1984	494,2	254,2	95,4	144,6	-	-	-	-	-	-	S1 1984	
Algeria	S1 1983	205,7	-	171,5	-	-	34,2	-	-	-	-	S1 1983	Algerie
	S1 1984	343,1	-	179,1	128,0	-	36,0	-	-	-	-	S1 1984	
Libya	S1 1983	1,0	-	-	1,0	-	-	-	-	-	-	S1 1983	Libye
	S1 1984	6,0	-	-	6,0	-	-	-	-	-	-	S1 1984	
Other countries	S1 1983	24,5	-	24,5	-	-	-	-	-	-	-	S1 1983	Autres pays
	S1 1984	1,0	-	1,0	-	-	-	-	-	-	-	S1 1984	
4. RESOURCES	S1 1983	5073,5	1018,0	631,7	547,1	1528,1	185,0	6,5	1113,0	42,5	1,6	S1 1983	4. RESSOURCES
	S1 1984	5385,1	1078,3	619,7	661,8	1609,5	190,9	7,1	1170,1	45,9	1,8	S1 1984	
5. Stock change (*)	S1 1983	- 11,1	+ 23,1	- 42,5	+ 7,8	+ 0,4	+ 0,1	-	-	-	-	S1 1983	5. Variations des stocks (*)
	S1 1984	+ 53,1	+ 9,4	+ 16,6	+ 23,7	+ 0,1	+ 3,3	-	-	-	-	S1 1984	
6. Deliveries to EUR 10	S1 1983	825,8	39,2	-	-	786,6	-	-	-	-	-	S1 1983	6. Livraisons à EUR 10
Exports to third-party countries	S1 1984	832,9	25,6	-	-	807,3	-	-	-	-	-	S1 1984	Exportations vers les pays tiers
7. Gross inland consumption	S1 1983	4236,7	1001,9	589,2	554,9	741,9	185,1	6,5	1113,0	42,5	1,6	S1 1983	7. Consommation intérieure brute
(1 + 2 + 3 + 5 - 6)	S1 1984	4606,5	1062,1	636,3	685,5	802,3	194,2	7,1	1170,1	45,9	1,8	S1 1984	
	% 1984/83	+ 8,7	+ 6,0	+ 8,0	+ 23,5	+ 8,1	+ 4,9	+ 9,2	+ 5,1	+ 8,0	+ 12,5	%1984/83	(1 + 2 + 3 + 5 - 6)

(\*) (+) Decrease of stocks; (-) increase of stocks

(\*) (+) Reprises aux stocks; (-) mises aux stocks

S = half year

S = Semestre

**Salg og abonnement · Verkauf und Abonnement · Πωλήσεις και συνδρομές · Sales and subscriptions  
Vente et abonnements · Vendita e abbonamenti · Verkoop en abonnementen**

---

**BELGIQUE / BELGIË**

---

**Moniteur belge / Belgisch Staatsblad**  
Rue de Louvain 40-42 / Leuvenestraat 40-42  
1000 Bruxelles / 1000 Brussel  
Tél. 512 00 26  
CCP / Postrekening 000-2005502-27

Sous-dépôts / Agentschappen:

**Librairie européenne /  
Europese Boekhandel**  
Rue de la Loi 244 / Wetstraat 244  
1040 Bruxelles / 1040 Brussel

**CREDOC**

Rue de la Montagne 34 / Bergstraat 34  
Bte 11 / Bus 11  
1000 Bruxelles / 1000 Brussel

---

**DANMARK**

---

**Schultz Forlag**

Møntergade 21  
1116 København K  
Tlf: (01) 12 11 95  
Girokonto 200 11 95

---

**BR DEUTSCHLAND**

---

**Verlag Bundesanzeiger**

Breite Straße  
Postfach 10 80 06  
5000 Köln 1  
Tel. (02 21) 20 29-0  
Fernschreiber:  
ANZEIGER BONN 8 882 595

---

**GREECE**

---

**G.C. Eleftheroudakis SA**

International Bookstore  
4 Nikis Street  
Athens (126)  
Tel. 322 63 23  
Telex 219410 ELEF

Sub-agent for Northern Greece:

**Molho's Bookstore**  
The Business Bookshop  
10 Tsimiski Street  
Thessaloniki  
Tel. 275 271  
Telex 412885 LIMO

---

**FRANCE**

---

**Service de vente en France des publications  
des Communautés européennes**

**Journal officiel**  
26, rue Desaix  
75732 Paris Cedex 15  
Tél. (1) 578 61 39

---

**IRELAND**

---

**Government Publications Sales Office**

Sun Alliance House  
Molesworth Street  
Dublin 2  
Tel. 71 03 09

or by post

**Stationery Office**

St Martin's House  
Waterloo Road  
Dublin 4  
Tel. 78 96 44

---

**ITALIA**

---

**Licosa Spa**

Via Lamarmora, 45  
Casella postale 552  
50 121 Firenze  
Tel. 57 97 51  
Telex 570466 LICOSA I  
CCP 343 509

Subagente:

**Libreria scientifica Lucio de Biasio - AEIOU**

Via Meravigli, 16  
20 123 Milano  
Tel. 80 76 79

---

**GRAND-DUCHÉ DE LUXEMBOURG**

---

**Office des publications officielles  
des Communautés européennes**

5, rue du Commerce  
L-2985 Luxembourg  
Tél. 49 00 81 - 49 01 91  
Télex PUBOF - Lu 1322  
CCP 19190-81  
CC bancaire BIL 8-109/6003/200

**Messageries Paul Kraus**

11, rue Christophe Plantin  
L-2339 Luxembourg  
Tél. 48 21 31  
Télex 2515

---

**NEDERLAND**

---

**Staatsdrukkerij- en uitgeverijbedrijf**

Christoffel Plantijnstraat  
Postbus 20014  
2500 EA 's-Gravenhage  
Tel. (070) 78 99 11

---

**UNITED KINGDOM**

---

**HM Stationery Office**

HMSO Publications Centre  
51 Nine Elms Lane  
London SW8 5DR  
Tel. 01-211 3935

Sub-agent:

**Alan Armstrong & Associates**

European Bookshop  
London Business School  
Sussex Place  
London NW1 4SA  
Tel. 01-723 3902

---

**ESPAÑA**

---

**Mundi-Prensa Libros, S.A.**

Castelló 37  
Madrid 1  
Tel. (91) 275 46 55  
Telex 49370-MPLI-E

---

**PORTUGAL**

---

**Livraria Bertrand, s.a.r.l.**

Rua João de Deus  
Venda Nova  
Amadora  
Tél. 97 45 71  
Telex 12709-LITRAN-P

---

**SCHWEIZ / SUISSE / SVIZZERA**

---

**Librairie Payot**

6, rue Grenus  
1211 Genève  
Tél. 31 89 50  
CCP 12-236

---

**UNITED STATES OF AMERICA**

---

**European Community Information  
Service**

2100 M Street, NW  
Suite 707  
Washington, DC 20037  
Tel. (202) 862 9500

---

**CANADA**

---

**Renouf Publishing Co., Ltd**

2182 St Catherine Street West  
Montreal  
Quebec H3H 1M7  
Tel. (514) 937 3519

---

**JAPAN**

---

**Kinokuniya Company Ltd**

17-7 Shinjuku 3-Chome  
Shiniuku-ku  
Tokyo 160-91  
Tel. (03) 354 0131

## Gliederung der Veröffentlichungen des Eurostat

1. **Allgemeine Statistik** (grauer Umschlag)
  1. Allgemeine Statistik
  2. Allgemeine Regionalstatistik
  3. Statistik der Drittländer
2. **Volkswirtschaftliche Gesamtrechnungen, Finanzen und Zahlungsbilanzen** (violetter Umschlag)
  1. Volkswirtschaftliche Gesamtrechnungen
  2. Konten der Sektoren
  3. Konten nach Produktionsbereichen
  4. Geld und Finanzen
  5. Regionalkonten und Finanzen
  6. Zahlungsbilanzen
  7. Preise
3. **Bevölkerung und soziale Bedingungen** (gelber Umschlag)
  1. Bevölkerung
  2. Soziale Bedingungen
  3. Bildung und Ausbildung
  4. Beschäftigung
  5. Sozialschutz
  6. Löhne und Einkommen
4. **Industrie und Dienstleistungen** (blauer Umschlag)
  1. Industrie: Allgemeines
  2. Energie
  3. Eisen- und Stahlindustrie
  4. Verkehr und Dienstleistungen
5. **Land- und Forstwirtschaft, Fischerei** (grüner Umschlag)
  1. Landwirtschaft: Allgemeines
  2. Landwirtschaft: Erzeugung und Bilanzen
  3. Landwirtschaft: Preise
  4. Landwirtschaft: Gesamtrechnungen
  5. Landwirtschaft: Struktur
  6. Forstwirtschaft
  7. Fischerei
6. **Außenhandel** (roter Umschlag)
  1. Systematiken
  2. Außenhandel der Gemeinschaft: Allgemeines
  3. Außenhandel mit Entwicklungsländern
9. **Verschiedenes** (brauner Umschlag)
  1. Verschiedene Statistiken
  2. Verschiedene Mitteilungen

## Classification of Eurostat publications

1. **General statistics** (grey covers)
  1. General statistics
  2. Regional general statistics
  3. Third-country statistics
2. **National accounts, finance and balance of payments** (violet covers)
  1. National accounts
  2. Accounts of sectors
  3. Accounts of branches
  4. Money and finance
  5. Regional accounts and finance
  6. Balance of payments
  7. Prices
3. **Population and social conditions** (yellow covers)
  1. Population
  2. Social conditions
  3. Education and training
  4. Employment
  5. Social protection
  6. Wages and incomes
4. **Industry and services** (blue covers)
  1. Industry, general
  2. Energy
  3. Iron and steel
  4. Transport and services
5. **Agriculture, forestry and fisheries** (green covers)
  1. Agriculture, general
  2. Agriculture, production and balances
  3. Agriculture, prices
  4. Agriculture, accounts
  5. Agriculture, structure
  6. Forestry
  7. Fisheries
6. **Foreign trade** (red covers)
  1. Nomenclature
  2. Community trade, general
  3. Trade with developing countries
9. **Miscellaneous** (brown covers)
  1. Miscellaneous statistics
  2. Miscellaneous information

## Classification des publications de l'Eurostat

1. **Statistiques générales** (couverture grise)
  1. Statistiques générales
  2. Statistiques régionales générales
  3. Statistiques des pays tiers
2. **Comptes nationaux, finances et balances des paiements** (couverture violette)
  1. Comptes nationaux
  2. Comptes des secteurs
  3. Comptes des branches
  4. Monnaie et finances
  5. Comptes et finances régionaux
  6. Balances des paiements
  7. Prix
3. **Population et conditions sociales** (couverture jaune)
  1. Population
  2. Conditions sociales
  3. Education et formation
  4. Emploi
  5. Protection sociale
  6. Salaires et revenus
4. **Industrie et services** (couverture bleue)
  1. Industrie, générale
  2. Energie
  3. Sidérurgie
  4. Transports et services
5. **Agriculture et services** (couverture verte)
  1. Agriculture, générale
  2. Agriculture, production et bilans
  3. Agriculture, prix
  4. Agriculture, comptes
  5. Agriculture, structure
  6. Forêts
  7. Pêche
6. **Commerce extérieur** (couverture rouge)
  1. Nomenclature
  2. Échanges de la Communauté, général
  3. Échanges avec les pays en voie de développement
9. **Divers** (couverture brune)
  1. Statistiques diverses
  2. Informations diverses

Öffentliche Preise in Luxemburg (ohne MwSt.)  Price (excluding VAT) in Luxembourg  
 Prix publics au Luxembourg (TVA exclue)

	ECU	BFR	DM	FF	IRL	UKL	USD
Einzelpreis ● Single copy ● Prix par numéro	2,19	100	5	15	1.60	1.30	2
Abonnement ● Subscription	20,75	950	47	145	15	12	18
Kohle + Kohlenwasserstoffe + Elektrizität Coal + Hydrocarbons + Electrical energy Charbon + Hydrocarbures + Energie électrique	38,85	1780	88	265	28.25	22.50	34



KONTORET FOR DE EUROPÆISKE FÆLLESSKABERS OFFICIELLE PUBLIKATIONER  
 AMT FÜR AMTLICHE VERÖFFENTLICHUNGEN DER EUROPÄISCHEN GEMEINSCHAFTEN  
 ΥΠΗΡΕΣΙΑ ΕΠΙΣΗΜΩΝ ΕΚΔΟΣΕΩΝ ΤΩΝ ΕΥΡΩΠΑΪΚΩΝ ΚΟΙΝΟΤΗΤΩΝ  
 OFFICE FOR OFFICIAL PUBLICATIONS OF THE EUROPEAN COMMUNITIES  
 OFFICE DES PUBLICATIONS OFFICIELLES DES COMMUNAUTÉS EUROPÉENNES  
 UFFICIO DELLE PUBBLICAZIONI UFFICIALI DELLE COMUNITÀ EUROPEE  
 BUREAU VOOR OFFICIELE PUBLIKATIES DER EUROPESE GEMEENSCHAPPEN



CA-A0-84-009-3A-C