



KOHLENWASSERSTOFFE HYDROCARBONS HYDROCARBURES

Monatsbulletin
Monthly bulletin
Bulletin mensuel

INLANDSLIEFERUNGEN ALLER MINERALÖLPRODUKTE – ERSTES HALBJAHR 1982

Orig.: englisch

Die Lieferungen aller Mineralölprodukte lagen (nach vorläufigen Angaben) in der Zehnergemeinschaft im ersten Halbjahr 1982 mit 205 Millionen Tonnen um 7 Millionen Tonnen oder 3,4 % unter den Werten des entsprechenden Vergleichszeitraums 1981. Die Entwicklung verlief in den einzelnen Mitgliedstaaten jedoch sehr unterschiedlich: während in Frankreich, Italien und den Niederlanden deutliche Nachfragerückgänge um 6,2 %, 8,1 % bzw. 11,3 % festzustellen waren, gab es im Vereinigten Königreich, in Belgien und in Griechenland mit 2,9 %, 0,7 % bzw. 1,0 % jeweils eine geringfügige Zunahme.

Eine grobe Analyse der Abnahme der innergemeinschaftlichen Lieferungen um 7 Millionen Tonnen zeigt, daß sie sich gegenüber den beiden ersten Vierteljahren bei Rückstandsheizölen um 4,7 Millionen Tonnen und bei Dieselkraftstoff und Destillattheizölen um 2,7 Millionen Tonnen verringert haben, während die Nachfrage nach Motorbenzin leicht zugenommen hat.

Die in der Anlage des vorliegenden Bulletins enthaltenen Indizes und die grafische Darstellung in seinem Umschlag zeigen jedoch, daß der Rückgang der Lieferungen in den ersten beiden Quartalen 1981 besonders drastisch war und sich anschließend verlangsamte: in den ersten beiden Quartalen 1982 verlaufen deshalb die Entwicklungslinien (auf einem gleitenden Jahreszeitraum beruhend) auch flacher.

INLAND DELIVERIES OF PETROLEUM PRODUCTS – FIRST HALF YEAR 1982

Provisional data shows deliveries of all petroleum products for the Community of Ten to be 205 million tonnes for the first half of 1982 – 7 million tonnes lower or 3.4% less than the corresponding period of 1981. Trends were uneven among the Member States – reduced deliveries of 6.2%, 8.1% and 11.3% for example being recorded for France, Italy and the Netherlands respectively, whilst the United Kingdom, Belgium and Greece recorded modest increases of 2.9%, 0.7% and 1.0%.

Brief diagnosis of the 7 million tonnes shrinkage in total EUR-10 deliveries noted above shows that residual fuel oil deliveries were 4.7 million tonnes lower, gas oil deliveries down 2.7 million tonnes but sales of motor spirit were just higher than in the first half of 1981.

The index numbers in Annex and the graphical analysis in the core of the bulletin nevertheless show that for the Community the rate of decrease in deliveries was fastest in the first two quarters of 1981 and that since then the rate of decrease has slowed, even flattening in the first two quarters of 1982.

LIVRAISONS INTÉRIEURES DE TOUS LES PRODUITS PÉTROLIERS – PREMIER SEMESTRE 1982

Orig.: anglais

Les livraisons de tous les produits pétroliers dans la Communauté des Dix n'ont été que de 205 millions de tonnes (données provisoires) pour le premier semestre 1982 en diminution de 7 millions de tonnes ou de 3,4% par rapport à la période homologue de 1981. Les évolutions ont été cependant très variables d'un Etat-membre à l'autre: si des reculs sensibles de la demande de 6,2%, 8,1% et 11,3% sont notés pour la France, l'Italie et les Pays-Bas respectivement, par contre quelques accroissements modestes de 2,9%, 0,7% et 1,0% ont été enregistrés pour le Royaume-Uni, la Belgique et la Grèce.

Une analyse rapide du recul de 7 millions de tonnes des livraisons communautaires montre que cette diminution s'est répartie à raison de 4,7 millions de tonnes pour le fuel-oil résiduel et de 2,7 pour le gasoil et fuel-oil fluide et qu'une légère augmentation est relevée pour les essences moteur.

Les indices présentés en annexe et l'analyse graphique faite au sein de ce Bulletin montrent que, pour la Communauté, le taux de diminution des livraisons fut plus important pendant les deux premiers trimestres de 1981 et que depuis cette période, on constate un ralentissement de la baisse: en conséquence, les courbes d'évolution (en année mobile) s'aplatissent au cours des deux premiers trimestres de 1982.



**STATISTISCHES AMT DER EUROPÄISCHEN GEMEINSCHAFTEN
STATISTICAL OFFICE OF THE EUROPEAN COMMUNITIES
OFFICE STATISTIQUE DES COMMUNAUTÉS EUROPÉENNES**

L-2920 Luxembourg – Tél. 43011 Télex: Comeur Lu 3423
B-1049 Bruxelles, Bâtiment Berlaymont, Rue de la Loi 200 (Bureau de liaison) – Tél. 235 11 11

Hinweis

1. Das Statistische Amt veröffentlicht drei gesonderte Monatsbulletins für die Energiebereiche:
Kohle – Kohlenwasserstoffe – Elektrizität

Jedes dieser Bulletins enthält:

- einen unveränderlichen Teil mit den auf den neuesten Stand gebrachten monatlichen Hauptreihen
- einen veränderlichen Teil über wichtige Aspekte der neuesten Entwicklung, der in der Anlage auch die vorläufigen Angaben der jährlichen Bilanzen enthält, sobald sie verfügbar sind

2. Der Leser findet auf Seite 19 die Erläuterungen zu den monatlichen Tabellen

3. Zuständig für alle Informationen über die Kohlenwasserstoffe:

D. WRIGHT – Tel. 4 30 11, App. 3254

Note

1. The Statistical Office publishes three series of monthly energy bulletins :
Coal – Hydrocarbons – Electrical energy

Each of these bulletins consists of:

- a permanent section giving updated principal monthly statistical series
- a variable section on important aspects of the latest developments, which contains in annexe data on the annual balance-sheet (which may be definitive or provisional) as such information becomes available

2. The reader will find on page 20 the explanatory notes for the monthly tables

3. For any information dealing with hydrocarbons, please contact:

D. WRIGHT – Tel. 4 30 11, ext. 3254

Avertissement

1. L'Office Statistique publie trois séries de bulletins mensuels sur l'énergie, à savoir :
Charbon – Hydrocarbures – Energie électrique

Chacun de ces bulletins est constitué :

- d'une partie fixe fournissant la mise à jour des principales séries statistiques mensuelles
- d'une partie variable relatant les aspects importants des dernières évolutions et présentant en annexe les données, même provisoires, des bilans annuels au fur et à mesure de leur disponibilité.

2. Le lecteur trouvera en page 21 les notes explicatives relatives aux tableaux mensuels.

3. Pour toute information concernant les statistiques des hydrocarbures, s'adresser à:

D. WRIGHT – Tél. 4 30 11, poste 3254

Luxembourg: Office des publications officielles des Communautés européennes, 1982

Inhaltswiedergabe nur mit Quellennachweis gestattet
Reproduction is subject to acknowledgement of the source
Reproduction subordonnée à l'indication de la source

Printed in the FR of Germany

	EUR - 10	EUR - 9	B.R. DEUTSCHLAND	FRANCE	ITALIA	NEDERLAND	BELGIQUE BELGIE	LUXEMBOURG	UNITED KINGDOM	IRELAND	DANMARK	ELLAS
ROHÖL UND FEEDSTOCKS												
CRUDE OIL AND FEEDSTOCKS												
PETROLE BRUT ET FEEDSTOCKS												
1000 T												
FÖRDERUNG												
PRODUCTION												
PRODUCTION												
1980	88146	88146	4613	1415	1825	1568	-	-	78427	-	298	-
1981	99161	98965	4442	1712	1480	1606	-	-	88967	-	758	196
1981 MAR	8253	8253	376	144	162	130	-	-	7412	-	29	-
APR	8452	8452	356	139	117	127	-	-	7696	-	17	-
MAI	7570	7570	370	140	105	142	-	-	6767	-	46	-
JUN	7661	7661	369	144	99	128	-	-	6835	-	86	-
JUL	8023	8023	382	148	98	128	-	-	7179	-	88	-
AUG	8794	8767	376	149	97	129	-	-	7918	-	98	27
SEP	8263	8238	376	136	118	123	-	-	7397	-	88	25
OCT	8424	8396	385	144	124	134	-	-	7519	-	90	28
NOV	9029	8993	360	133	142	133	-	-	8163	-	62	36
DEC	8702	8622	373	139	138	153	-	-	7723	-	96	80
1982 JAN	8945	8839	367	136	114	147	-	-	7991	-	84	106
FEB	8288	8204	336	125	128	139	-	-	7418	-	58	84
MAR	8555	8471	361	135	134	163	-	-	7638	-	40	84
APR	9850	9766	355	137	129	148	-	-	8898	-	99	84
MAI	9453	9351	356	142	141	145	-	-	8437	-	130	102
81 JAN-MAI	40120	40120	1820	684	692	678	-	-	36096	-	150	-
82 JAN-MAI	45091	44631	1775	675	646	742	-	-	40382	-	411	460
1982/81 %	12,4	11,2	-2,5	-1,3	-6,6	9,4	-	-	11,9	-	174,0	-
GESAMTEINFUHREN												
TOTAL IMPORTS												
IMPORTATIONS TOTALES												
1980	463008	445302	99619	113557	93263	49914	33473	-	46715	2043	6718	17706
1981	393459	374964	82469	91370	90392	38739	28917	-	36855	670	5552	18495
1981 MAR	33573	32226	7117	8164	7758	2919	2480	-	3021	121	646	1347
APR	33252	31457	7066	8148	8031	3096	1668	-	2953	92	403	1795
MAI	31078	29800	6775	7075	7203	3009	2191	-	2929	100	518	1278
JUN	30035	28373	6388	6583	6190	3737	2452	-	2630	54	339	1662
JUL	32871	31027	6486	7053	7829	3395	2743	-	3006	-	515	1844
AUG	31493	30013	7322	6281	7796	2642	2733	-	2800	-	439	1480
SEP	31301	29938	6678	7096	7689	2690	2585	-	2833	-	367	1363
OCT	32186	31072	6247	7500	8166	3162	2418	-	3147	-	432	1114
NOV	31429	30012	7098	6649	7443	3070	2140	-	3294	-	318	1417
DEC	34999	33086	6830	8713	7049	3905	2378	-	3651	-	560	1913
1982 JAN	33206	32413	6490	8458	8102	3442	2393	-	3158	-	370	793
FEB	28890	27176	5493	7162	6736	2838	1760	-	2719	-	468	1714
MAR	29175	28139	5449	7008	7812	3088	2082	-	2262	-	438	1036
APR	29298	27843	5994	6280	7188	3135	2509	-	2371	56	310	1455
MAI	28252	27270	6558	5270	6646	3352	2330	-	2655	-	459	982
81 JAN-MAI	168797	161095	35420	41148	38230	16138	11468	-	15494	615	2582	7702
82 JAN-MAI	148821	142841	29984	34178	36484	15855	11074	-	13165	56	2045	5980
1982/81 %	-11,8	-11,3	-15,3	-16,9	-4,6	-1,8	-3,4	-	-15,0	-90,9	-20,8	-22,4
ROHÖLEINFUHREN												
IMPORTS OF CRUDE OIL												
IMPORTATIONS DE PETROLE BRUT												
1980	446889	429183	97920	109495	88651	49852	32000	-	43261	1903	6101	17706
1981	378103	359608	79559	90205	84961	38739	27453	-	33072	607	5012	18495
1981 MAR	32368	31021	6836	8081	7444	2919	2276	-	2766	108	591	1347
APR	32238	30443	6784	8127	7593	3096	1568	-	2816	84	375	1795
MAI	29924	28646	6536	7004	6823	3009	2022	-	2676	91	485	1278
JUN	29043	27381	6115	6539	5847	3737	2384	-	2411	48	300	1662
JUL	31573	29729	6154	6994	7457	3395	2614	-	2674	-	441	1844
AUG	30111	28631	7019	6217	7324	2642	2586	-	2443	-	400	1480
SEP	29816	28453	6537	6925	7074	2690	2511	-	2400	-	316	1363
OCT	30497	29383	6051	7330	7519	3162	2268	-	2654	-	399	1114
NOV	29756	28339	6852	6443	6898	3070	2053	-	2766	-	257	1417
DEC	33466	31553	6610	8611	6496	3905	2243	-	3215	-	473	1913
1982 JAN	32214	31421	6490	8270	7762	3442	2311	-	2872	-	274	793
FEB	27948	26234	5493	6867	6562	2838	1684	-	2352	-	438	1714
MAR	28352	27316	5449	6908	7521	3088	1934	-	2013	-	403	1036
APR	28070	26615	5994	6166	6606	3135	2412	-	1997	56	249	1455
MAI	27221	26239	6558	5189	6220	3352	2202	-	2348	-	370	982
EINFUHREN VON FEEDSTOCKS												
IMPORTS OF FEEDSTOCKS												
IMPORTATIONS DE FEEDSTOCKS												
1980	16119	16119	1699	4062	4612	62	1473	-	3454	140	617	-
1981	15356	15356	2910	1165	5431	-	1464	-	3783	63	540	-
1981 MAR	1205	1205	281	83	314	-	204	-	255	13	55	-
APR	1014	1014	282	21	438	-	100	-	137	8	28	-
MAI	1154	1154	239	71	380	-	169	-	253	9	33	-
JUN	992	992	273	44	343	-	68	-	219	6	39	-
JUL	1298	1298	332	59	372	-	129	-	332	-	74	-
AUG	1382	1382	303	64	472	-	147	-	357	-	39	-
SEP	1485	1485	141	171	615	-	74	-	433	-	51	-
OCT	1689	1689	196	170	647	-	150	-	493	-	33	-
NOV	1673	1673	246	206	545	-	87	-	528	-	61	-
DEC	1533	1533	220	102	553	-	135	-	436	-	87	-
1982 JAN	992	992	-	188	340	-	82	-	286	-	96	-
FEB	942	942	-	295	174	-	76	-	367	-	30	-
MAR	823	823	-	100	291	-	148	-	249	-	35	-
APR	1228	1228	-	114	582	-	97	-	374	-	61	-
MAI	1031	1031	-	81	426	-	128	-	307	-	89	-

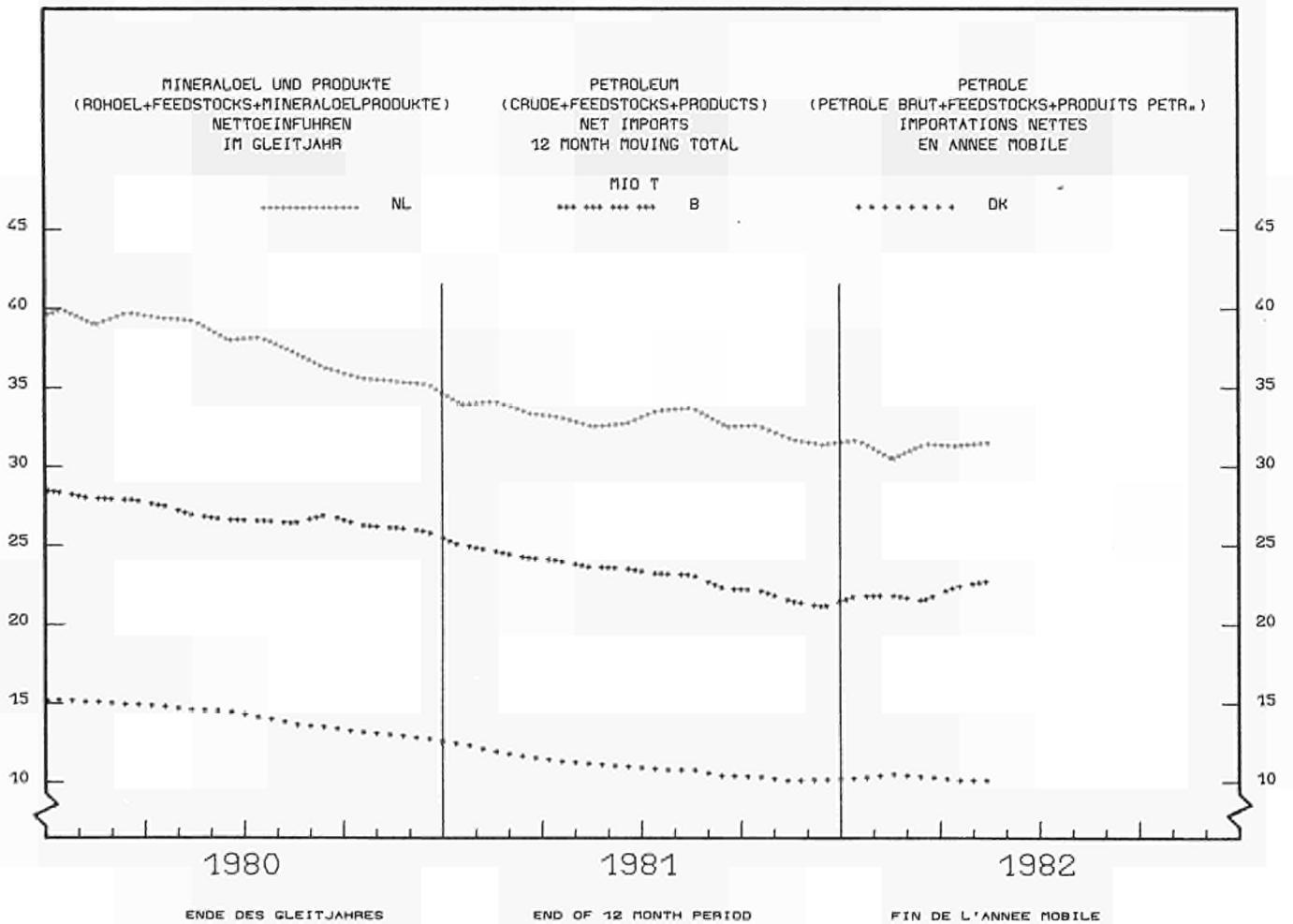
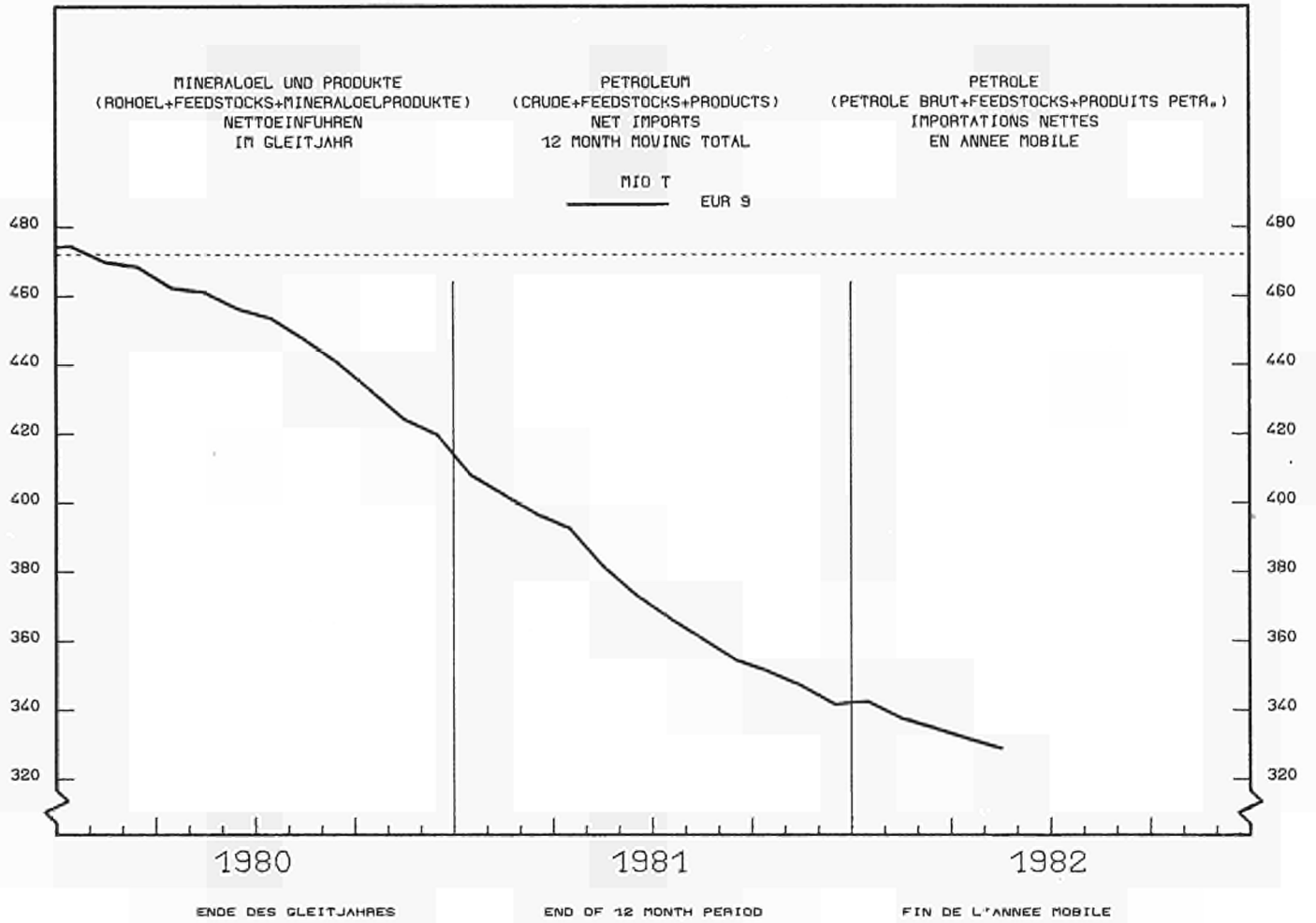
	EUR -	EUR -	B.R. DEUTSCH- LAND	FRANCE	ITALIA	NEDERLAND	BELGIE BELGIE	LUXEM- BOURG	UNITED KINGDOM	IRELAND	DANMARK	ELLAS
	10	9										
ROHÖL UND FEEDSTOCKS			CRUDE OIL AND FEEDSTOCKS						PETROLE BRUT ET FEEDSTOCKS			
1000 T												
BEZUEGE AUS DER GEMEINSCHAFT			SUPPLIES FROM THE COMMUNITY						RECEPTIONS EN PROV. DE LA COMMUNAUTE			
1980	30194	30125	15563	2871	1039	3872	1985	-	2247	140	2408	69
1981	32875	32875	17478	2513	1066	4281	2659	-	2315	82	2481	-
1981 MAR	2580	2580	1173	274	62	204	290	-	194	13	370	-
APR	2175	2175	1220	250	21	328	137	-	83	8	128	-
MAI	2313	2313	996	122	61	423	228	-	118	9	356	-
JUN	1912	1912	1068	37	83	276	130	-	207	6	105	-
JUL	2247	2247	978	147	91	536	253	-	171	-	71	-
AUG	3201	3201	1503	597	73	478	200	-	199	-	151	-
SEP	2930	2930	1716	151	121	155	256	-	323	-	208	-
OCT	2697	2697	1621	92	165	157	200	-	296	-	166	-
NOV	3080	3080	1697	314	65	351	154	-	276	-	223	-
DEC	4043	4043	2518	61	60	775	92	-	254	-	283	-
1982 JAN	2953	2953	1364	373	48	669	130	-	203	-	166	-
FEB	3064	3064	1323	601	80	493	179	-	245	-	143	-
MAR	2345	2345	1235	242	-	469	61	-	120	-	218	-
APR	3233	3233	1612	424	89	763	93	-	157	-	95	-
MAI	3297	3297	1552	403	20	739	146	-	132	-	305	-
BEZUEGE AUS VEREINIGTEM KOENIGREICH			SUPPLIES FROM UNITED KINGDOM						RECEPTIONS EN PROV. DU ROYAUME-UNI			
1980	25805	25736	14809	2834	335	3815	1395	-	-	140	2408	69
1981	27109	27109	16154	2304	44	4145	1962	-	-	82	2418	-
1981 MAR	2059	2059	1045	246	-	201	184	-	-	13	370	-
APR	1902	1902	1070	250	-	328	118	-	-	8	128	-
MAI	1955	1955	905	92	-	420	173	-	-	9	356	-
JUN	1473	1473	988	37	-	273	99	-	-	6	70	-
JUL	1737	1737	844	114	-	498	210	-	-	-	71	-
AUG	2804	2804	1390	597	-	476	190	-	-	-	151	-
SEP	2322	2322	1647	151	-	120	196	-	-	-	208	-
OCT	2059	2059	1524	92	-	155	122	-	-	-	166	-
NOV	2530	2530	1558	314	-	348	87	-	-	-	223	-
DEC	3400	3400	2398	4	-	737	6	-	-	-	255	-
1982 JAN	2621	2621	1329	358	-	666	128	-	-	-	140	-
FEB	2627	2627	1323	571	-	487	103	-	-	-	143	-
MAR	2148	2148	1235	227	-	465	3	-	-	-	218	-
APR	3017	3017	1612	407	68	758	77	-	-	-	95	-
MAI	3043	3043	1552	388	-	702	116	-	-	-	285	-
81 JAN-MAI	10790	10790	5804	1002	44	1538	1052	-	-	76	1274	-
82 JAN-MAI	13456	13456	7051	1951	68	3078	427	-	-	-	881	-
1982/81 %	24,7	24,7	21,5	94,7	54,5	100,1	-59,4	-	-	-	-30,8	-
EINFUHREN AUS DRITTEN LAENDERN			IMPORTS FROM THIRD PARTY COUNTRIES						IMPORTATIONS EN PROV. DES PAYS TIERS			
1980	432805	415168	84056	110686	92224	46042	31488	-	44470	1893	4309	17637
1981	360584	342089	64991	88857	89325	34460	26261	-	34536	587	3072	18495
1981 MAR	30992	29645	5943	7890	7696	2715	2190	-	2827	108	276	1347
APR	31075	29280	5846	7898	8010	2767	1531	-	2870	84	274	1795
MAI	28766	27488	5780	6952	7142	2587	1963	-	2810	91	163	1278
JUN	28125	26463	5319	6547	6107	3465	2322	-	2422	48	233	1662
JUL	30625	28781	5508	6906	7738	2859	2490	-	2835	-	445	1844
AUG	28293	26813	5819	5685	7723	2164	2533	-	2600	-	289	1480
SEP	28367	27004	4962	6944	7567	2534	2329	-	2509	-	159	1363
OCT	29487	28373	4626	7409	8001	3004	2218	-	2850	-	265	1114
NOV	28350	26933	5401	6335	7378	2719	1986	-	3019	-	95	1417
DEC	30961	29048	4512	8654	6989	3130	2289	-	3397	-	277	1913
1982 JAN	30250	29457	5126	8086	8054	2772	2263	-	2954	-	202	793
FEB	25829	24115	4170	6562	6656	2346	1581	-	2475	-	325	1714
MAR	26830	25794	4214	6767	7812	2619	2021	-	2141	-	220	1036
APR	26065	24610	4382	5856	7099	2371	2416	-	2215	56	215	1455
MAI	24955	23973	5006	4866	6626	2614	2184	-	2523	-	154	982
81 JAN-MAI	156019	148317	29039	40025	37822	14585	10094	-	14904	539	1309	7702
82 JAN-MAI	133929	127949	22898	32137	36247	12722	10465	-	12308	56	1116	5980
1982/81 %	-14,2	-13,7	-21,1	-19,7	-4,2	-12,8	3,7	-	-17,4	-89,6	-14,7	-22,4
EINFUHREN AUS DER WESTL. HEMISPHERE			IMPORTS FROM THE WESTERN HEMISPHERE						IMPORT. EN PROV. HEMISPHERE OCCIDENTALE			
1980	11188	11188	1532	2395	3313	682	1185	-	2058	-	23	-
1981	17741	17475	1955	4731	5738	1537	1258	-	2162	-	94	266
1981 MAR	1276	1276	75	262	515	105	164	-	155	-	-	-
APR	1508	1372	125	166	804	19	82	-	176	-	-	136
MAI	2046	2046	257	619	719	102	123	-	226	-	-	-
JUN	1729	1729	220	687	445	167	54	-	83	-	73	-
JUL	1324	1324	288	137	303	70	197	-	329	-	-	-
AUG	1228	1228	159	170	480	-	221	-	177	-	21	-
SEP	1356	1356	185	282	404	196	120	-	169	-	-	-
OCT	1312	1218	123	360	369	125	71	-	170	-	-	94
NOV	1289	1289	226	274	433	105	45	-	206	-	-	-
DEC	1999	1963	183	640	456	413	15	-	256	-	-	36
1982 JAN	738	738	69	193	270	75	72	-	59	-	-	-
FEB	1209	1209	85	205	655	144	51	-	69	-	-	-
MAR	1844	1844	180	488	777	155	102	-	142	-	-	-
APR	1777	1777	105	235	957	6	164	-	310	-	-	-
MAI	1248	1248	134	316	403	154	21	-	220	-	-	-

	EUR - 10	EUR - 9	B.R. DEUTSCHLAND	FRANCE	ITALIA	NEDERLAND	BELGIE	LUXEMBOURG	UNITE KINGDOM	IRELAND	DANMARK	ELLAS
RÖHOEL UND FEEDSTOCKS												
CRUDE OIL AND FEEDSTOCKS												
PETROLE BRUT ET FEEDSTOCKS												
1000 T												
EINFUHREN AUS DEM NAHEN U.MITTL. OSTEN												
IMPORTS FROM THE NEAR AND MIDDLE EAST												
IMPORT. EN PROV. PROCHE ET MOYEN-ORIENT												
1980	283553	271660	42177	78879	53410	30723	25054	-	37853	1893	1671	11893
1981	227171	215307	34660	62166	46866	23408	20611	-	25653	587	1356	11864
1981 MAR	19053	18077	2761	5972	3633	1969	1527	-	2014	108	93	976
APR	18742	17735	3099	6161	3467	1503	1016	-	2196	84	209	1007
MAI	16316	15697	3032	4347	3335	1117	1390	-	2302	91	83	619
JUN	17837	16903	2985	4445	2985	2568	1861	-	1932	48	84	934
JUL	20633	19379	2935	4892	4815	2432	1977	-	2213	-	115	1254
AUG	18926	17846	3601	4206	4044	1828	1925	-	2051	-	191	1080
SEP	18407	17575	3029	4822	4303	1866	1957	-	1568	-	30	832
OCT	19109	18415	2865	5142	4590	1818	1810	-	1996	-	194	694
NOV	18298	17374	3444	4302	4118	1710	1710	-	2056	-	34	924
DEC	18567	17071	1996	5334	3968	1914	1684	-	2088	-	87	1496
1982 JAN	18601	18024	2373	5146	5096	1877	1559	-	1973	-	-	577
FEB	14759	13376	1626	3637	3989	1350	985	-	1571	-	218	1383
MAR	15298	14689	2034	4028	4305	1508	1253	-	1483	-	78	609
APR	14501	13784	1962	3878	3680	1585	1336	-	1204	56	83	717
MAI	12726	12120	2508	2494	3205	1138	1445	-	1225	-	105	606
EINFUHREN AUS AFRIKA												
IMPORTS FROM AFRICA												
IMPORTATIONS EN PROV. D'AFRIQUE												
1980	100759	97973	33988	19606	27493	12373	2479	-	1399	18	617	2786
1981	77194	73741	23656	13616	24210	7125	2050	-	2673	-	411	3453
1981 MAR	7647	7588	2608	1324	2655	470	242	-	199	-	90	59
APR	7455	7019	2233	972	2456	833	281	-	244	-	-	436
MAI	7616	7192	2318	1337	2343	978	201	-	15	-	-	424
JUN	5898	5536	1631	953	1775	667	284	-	226	-	-	362
JUL	5702	5477	1964	1138	1726	267	141	-	166	-	75	225
AUG	5302	5139	1684	797	2067	298	125	-	168	-	-	163
SEP	4806	4449	1434	1086	1395	272	118	-	144	-	-	357
OCT	4865	4679	1159	764	1866	637	26	-	227	-	-	186
NOV	5763	5425	1448	984	1776	803	39	-	375	-	-	338
DEC	6432	6213	1834	1506	1524	431	318	-	600	-	-	219
1982 JAN	7177	7073	1823	1927	1636	654	566	-	467	-	-	104
FEB	6033	5857	1677	1569	1302	537	281	-	491	-	-	176
MAR	5623	5314	1150	1290	1689	732	317	-	67	-	69	309
APR	5191	4763	1318	990	1385	277	639	-	154	-	-	428
MAI	5964	5773	1751	1120	1572	840	276	-	214	-	-	191
EINFUHREN AUS OSTEUROPA												
IMPORTS FROM EASTERN EUROPE												
IMPORT. EN PROV. D'EUROPE ORIENTALE												
1980	22517	21541	3371	7253	7000	525	2300	-	319	-	773	976
1981	19168	17981	1602	6270	6261	821	1809	-	687	-	531	1187
1981 MAR	1318	1155	168	318	460	-	153	-	18	-	38	163
APR	1630	1414	90	456	664	76	91	-	-	-	37	216
MAI	1134	1017	56	496	291	63	64	-	-	-	47	117
JUN	1145	903	66	327	468	-105	110	-	-	-	37	242
JUL	1454	1386	77	543	501	-	165	-	22	-	78	68
AUG	1283	1223	108	374	405	38	203	-	57	-	38	60
SEP	2155	2095	109	694	855	150	80	-	129	-	78	60
OCT	2444	2349	78	847	546	371	299	-	170	-	38	95
NOV	2100	2041	151	692	828	53	190	-	127	-	-	59
DEC	2193	2154	177	685	659	155	273	-	102	-	103	39
1982 JAN	1510	1510	161	419	679	37	25	-	-	-	189	-
FEB	1610	1572	174	551	394	123	238	-	-	-	92	38
MAR	2075	2027	369	438	548	113	246	-	248	-	65	48
APR	2717	2407	497	381	723	230	252	-	200	-	124	310
MAI	3154	3037	335	494	1049	379	320	-	411	-	49	117
EINFUHREN AUS ANDEREN DRITTEN LAENDERN												
IMPORTS FROM OTHER THIRD PARTY COUNTRIES												
IMPORT. EN PROV. D'AUTRES PAYS TIERS												
1980	14806	12824	2988	2553	1008	1739	470	-	2841	-	1225	1982
1981	19310	17585	3118	2074	6250	1569	533	-	3361	-	680	1725
1981 MAR	1698	1549	331	14	433	171	104	-	441	-	55	149
APR	1740	1740	299	143	619	336	61	-	254	-	28	-
MAI	1654	1536	117	153	454	327	185	-	267	-	33	118
JUN	1516	1392	417	135	439	168	13	-	181	-	39	124
JUL	1512	1215	244	196	393	90	10	-	105	-	177	297
AUG	1554	1377	267	138	727	-	59	-	147	-	39	177
SEP	1643	1529	205	60	610	50	54	-	499	-	51	114
OCT	1757	1712	401	296	630	53	12	-	287	-	33	45
NOV	900	804	132	83	223	48	2	-	255	-	61	96
DEC	1770	1647	122	489	382	217	-1	-	351	-	87	123
1982 JAN	2224	2112	700	401	373	129	41	-	455	-	13	112
FEB	2218	2101	608	600	316	192	26	-	344	-	15	117
MAR	1990	1920	481	523	493	111	103	-	201	-	8	70
APR	1879	1879	500	372	354	273	25	-	347	-	8	-
MAI	1863	1795	278	442	397	103	122	-	453	-	-	68
EINFUHREN AUS NORWEGEN												
IMPORTS FROM NORWAY												
IMPORTATIONS EN PROV. DE NORVEGE												
1980	10083	10083	2965	1793	245	1733	421	-	2691	-	235	-
1981	9978	9978	2795	1934	63	1399	492	-	3155	-	140	-
1981 MAR	923	923	289	14	-	116	63	-	441	-	-	-
APR	980	980	238	143	63	221	61	-	254	-	-	-
MAI	1033	1033	101	153	-	327	185	-	267	-	-	-
JUN	853	853	400	91	-	168	13	-	181	-	-	-
JUL	558	558	229	68	-	90	10	-	105	-	-	-
AUG	574	524	200	134	-	-	59	-	127	-	-	-
SEP	848	848	205	60	-	50	54	-	479	-	-	-
OCT	983	983	381	296	-	53	12	-	241	-	-	-
NOV	449	449	112	83	-	48	2	-	204	-	-	-
DEC	2599	2599	114	1934	-	217	-1	-	535	-	-	-
1982 JAN	1220	1220	264	401	-	129	9	-	417	-	-	-
FEB	1170	1170	411	-	-	192	-	-	312	-	-	-
MAR	871	871	309	151	118	111	52	-	130	-	-	-
APR	1280	1280	500	250	-	273	25	-	232	-	-	-
MAI	895	895	242	106	-	103	122	-	322	-	-	-

E U R -		E U R -		R. R.		FRANCE		ITALIA		NEDERLAND		BELGIQUE		LUXEM-BOURG		UNITED KINGDOM		IRELAND		DANMARK		ELLAS											
1 0		9		DEUTSCH- LAND								BELGIE																					
ROHOEL UND FEEDSTOCKS													CRUDE OIL AND FEEDSTOCKS										PETROLE BRUT ET FEEDSTOCKS										
1000 T																																	
EINFUHREN AUS ALGERIEN													IMPORTS FROM ALGERIA										IMPORTATIONS EN PROV.D'ALGERIE										
1980	14447	14429	6375	4289	2299	525	395	-	546	18	-	-	-	51	-	-	-	-	-	-	-	-	-	-									
1981	14443	14443	6013	4255	3357	322	163	-	333	-	-	-	-	93	-	-	-	-	-	-	-	-	-	-									
1981	MAR	1657	1657	935	259	412	-	-	-	-	-	-	-	51	-	-	-	-	-	-	-	-	-	-									
	APR	1066	1066	553	191	93	-	-	-	-	-	-	-	93	-	-	-	-	-	-	-	-	-	-									
	MAI	1407	1407	576	444	337	50	-	-	-	-	-	-	-	-	-	-	-	-	-	-	-	-	-									
	JUN	971	971	349	318	138	46	44	76	-	-	-	-	-	-	-	-	-	-	-	-	-	-	-									
	JUL	1138	1138	519	324	250	45	-	-	-	-	-	-	-	-	-	-	-	-	-	-	-	-	-									
	AUG	1302	1302	430	381	491	-	-	-	-	-	-	-	-	-	-	-	-	-	-	-	-	-	-									
	SEP	1247	1247	402	489	342	-	11	3	-	-	-	-	-	-	-	-	-	-	-	-	-	-	-									
	OCT	1467	1467	586	380	324	93	-	84	-	-	-	-	-	-	-	-	-	-	-	-	-	-	-									
	NOV	827	827	258	308	261	-	-	-	-	-	-	-	-	-	-	-	-	-	-	-	-	-	-									
	DEC	1202	1202	455	377	200	36	108	26	-	-	-	-	-	-	-	-	-	-	-	-	-	-	-									
1982	JAN	1815	1815	451	838	477	-29	46	32	-	-	-	-	-	-	-	-	-	-	-	-	-	-	-									
	FEB	1041	1041	338	476	177	50	-	-	-	-	-	-	-	-	-	-	-	-	-	-	-	-	-									
	MAR	1073	1023	143	419	289	172	-	-	-	-	-	-	-	-	-	-	-	-	-	-	-	-	50									
	APR	1210	1109	333	371	306	99	-	-	-	-	-	-	-	-	-	-	-	-	-	-	-	-	101									
	MAI	1518	1467	268	489	421	259	-	30	-	-	-	-	-	-	-	-	-	-	-	-	-	-	51									
EINFUHREN AUS LIBYEN													IMPORTS FROM LIBYA										IMPORTATIONS EN PROV.DE LIBYE										
1980	32764	30180	15092	2005	12210	564	211	-	18	-	80	2566	-	-	-	-	-	-	-	-	-	-	-	-									
1981	26967	23792	10461	1460	10529	703	339	-	300	-	-	3175	-	-	-	-	-	-	-	-	-	-	-	-									
1981	MAR	2794	2735	1042	357	1296	-67	107	-	-	-	59	-	-	-	-	-	-	-	-	-	-	-	-									
	APR	2986	2638	961	191	1395	91	-	-	-	-	348	-	-	-	-	-	-	-	-	-	-	-	-									
	MAI	3398	3023	1314	242	1195	180	77	15	-	-	375	-	-	-	-	-	-	-	-	-	-	-	-									
	JUN	2707	2345	829	243	1209	10	54	-	-	-	362	-	-	-	-	-	-	-	-	-	-	-	-									
	JUL	2295	2120	900	171	945	52	52	-	-	-	175	-	-	-	-	-	-	-	-	-	-	-	-									
	AUG	1567	1454	975	-	479	-	-	-	-	-	113	-	-	-	-	-	-	-	-	-	-	-	-									
	SEP	1329	972	555	-	415	-	2	-	-	-	357	-	-	-	-	-	-	-	-	-	-	-	-									
	OCT	905	719	355	-	322	42	-	-	-	-	186	-	-	-	-	-	-	-	-	-	-	-	-									
	NOV	1423	1085	438	40	411	37	-	159	-	-	338	-	-	-	-	-	-	-	-	-	-	-	-									
	DEC	2022	1803	687	90	755	102	43	126	-	-	219	-	-	-	-	-	-	-	-	-	-	-	-									
1982	JAN	1509	1450	586	191	475	-39	237	-	-	-	59	-	-	-	-	-	-	-	-	-	-	-	-									
	FEB	1859	1683	717	39	667	104	28	128	-	-	176	-	-	-	-	-	-	-	-	-	-	-	-									
	MAR	1551	1292	501	-	691	-4	104	-	-	-	259	-	-	-	-	-	-	-	-	-	-	-	-									
	APR	1256	1003	260	-	424	54	265	-	-	-	253	-	-	-	-	-	-	-	-	-	-	-	-									
	MAI	1775	1696	752	50	415	187	108	184	-	-	79	-	-	-	-	-	-	-	-	-	-	-	-									
EINFUHREN AUS NIGERIA													IMPORTS FROM NIGERIA										IMPORTATIONS EN PROV.DU NIGERIA										
1980	39082	39082	10964	11065	3471	10765	1714	-	566	-	537	-	-	-	-	-	-	-	-	-	-	-	-	-									
1981	19617	19617	5169	5536	2376	5025	996	-	104	-	411	-	-	-	-	-	-	-	-	-	-	-	-	-									
1981	MAR	2244	2244	595	512	444	468	135	-	-	-	90	-	-	-	-	-	-	-	-	-	-	-	-									
	APR	2238	2238	650	453	153	743	239	-	-	-	-	-	-	-	-	-	-	-	-	-	-	-	-									
	MAI	1871	1871	387	430	293	639	122	-	-	-	-	-	-	-	-	-	-	-	-	-	-	-	-									
	JUN	1159	1159	407	132	-	501	119	-	-	-	-	-	-	-	-	-	-	-	-	-	-	-	-									
	JUL	977	977	227	373	75	170	57	-	-	-	75	-	-	-	-	-	-	-	-	-	-	-	-									
	AUG	786	786	114	205	198	198	71	-	-	-	-	-	-	-	-	-	-	-	-	-	-	-	-									
	SEP	989	989	339	245	123	240	42	-	-	-	-	-	-	-	-	-	-	-	-	-	-	-	-									
	OCT	935	935	110	253	307	255	10	-	-	-	-	-	-	-	-	-	-	-	-	-	-	-	-									
	NOV	1477	1477	346	418	196	517	-	-	-	-	-	-	-	-	-	-	-	-	-	-	-	-	-									
	DEC	1726	1726	536	756	189	166	79	-	-	-	-	-	-	-	-	-	-	-	-	-	-	-	-									
1982	JAN	2270	2270	679	646	79	423	208	-	-	-	235	-	-	-	-	-	-	-	-	-	-	-	-									
	FEB	2353	2353	622	791	314	326	141	-	-	-	159	-	-	-	-	-	-	-	-	-	-	-	-									
	MAR	1941	1941	506	507	247	452	93	-	-	-	67	-	-	-	-	-	-	-	-	-	-	-	-									
	APR	1345	1345	534	378	213	19	155	-	-	-	46	-	-	-	-	-	-	-	-	-	-	-	-									
	MAI	1343	1343	302	430	358	172	81	-	-	-	-	-	-	-	-	-	-	-	-	-	-	-	-									
EINFUHREN AUS GABUN													IMPORTS FROM GABON										IMPORTATIONS EN PROV.DU GABON										
1980	2602	2602	792	1404	406	-	-	-	-	-	-	-	-	-	-	-	-	-	-	-	-	-	-	-									
1981	1939	1939	340	754	182	363	-	-	300	-	-	-	-	-	-	-	-	-	-	-	-	-	-	-									
1981	MAR	92	92	29	63	-	-	-	-	-	-	-	-	-	-	-	-	-	-	-	-	-	-	-									
	APR	100	100	-	-	100	-	-	-	-	-	-	-	-	-	-	-	-	-	-	-	-	-	-									
	MAI	82	82	-	82	-	-	-	-	-	-	-	-	-	-	-	-	-	-	-	-	-	-	-									
	JUN	65	65	-	65	-	-	-	-	-	-	-	-	-	-	-	-	-	-	-	-	-	-	-									
	JUL	78	78	1	77	-	-	-	-	-	-	-	-	-	-	-	-	-	-	-	-	-	-	-									
	AUG	100	100	-	-	-	100	-	-	-	-	-	-	-	-	-	-	-	-	-	-	-	-	-									
	SEP	163	163	-	72	-	-	-	91	-	-	-	-	-	-	-	-	-	-	-	-	-	-	-									
	OCT	239	239	-	-	82	157	-	-	-	-	-	-	-	-	-	-	-	-	-	-	-	-	-									
	NOV	303	303	106	19	-	106	-	72	-	-	-	-	-	-	-	-	-	-	-	-	-	-	-									
	DEC	255	255	17	158	-	-	-	80	-	-	-	-	-	-	-	-	-	-	-	-	-	-	-									
1982	JAN	126	126	-	-	-	126	-	-	-	-	-	-	-	-	-	-	-	-	-	-	-	-	-									
	FEB	186	186	-	186	-	-	-	-	-	-	-	-	-	-	-	-	-	-	-	-	-	-	-									
	MAR	200	200	-	200	-	-	-	-	-	-	-	-	-	-	-	-	-	-	-	-	-	-	-									
	APR	408	408	-	189	-	-	219	-	-	-	-	-	-	-	-	-	-	-	-	-	-	-	-									
	MAI	108	108	108	-	-	-	-	-	-	-	-	-	-	-	-	-	-	-	-	-	-	-	-									
EINFUHREN AUS DEM IRAK													IMPORTS FROM IRAQ										IMPORTATIONS EN PROV.O'IRAK										
1980	46752	44718	2952	23466	11815	651	1660	-	3969	205	-	2034	-	-	-	-	-	-	-	-	-	-	-	-									
1981	11611	10283	222	2318	7389	113	36	-	205	-	-	1328	-	-	-	-	-	-	-	-	-	-	-	-									
1981	MAR	639	639	117	347	174	-	1	-	-	-	-	-	-	-	-	-	-	-	-	-	-	-	-									
	APR	1036	894	2	120	772	-	-	-	-	-	142	-	-	-	-	-	-	-	-	-	-	-	-									
	MAI	1389	1389	101	373	915	-	-	-	-	-	-	-	-	-	-	-	-	-	-	-	-	-	-									
	JUN	1015	735	-	128	607	-	-	-	-	-	280	-	-	-	-	-	-	-	-	-	-	-	-									
	JUL	859	859	-	209	650	-	-	-	-	-	-	-	-	-	-	-	-	-	-	-	-	-	-									
	AUG	1157	1038																														

	EUR - 1	EUR - 9	B.R. DEUTSCHLAND	FRANCE	ITALIA	NEDERLAND	BELGIE	LUXEMBOURG	UNITED KINGDOM	IRELAND	DANMARK	ELLAS
ROHOEL UND FEEDSTOCKS												
CRUDE OIL AND FEEDSTOCKS												
PETROLE BRUT ET FEEDSTOCKS												
1000 T												
EINFUHREN AUS DEM IRAN												
IMPORTS FROM IRAN												
IMPORTATIONS EN PROV.D'IRAN												
1980	12798	12495	5682	2736	963	614	1066	-	1264	170	-	303
1981	9562	9087	1504	1440	2769	462	1478	-	1434	-	-	475
1981 MAR	547	324	171	-	-	-7	80	-	80	-	-	283
APR	1375	1375	142	144	52	377	271	-	389	-	-	-
MAI	576	576	61	85	141	-113	293	-	109	-	-	-
JUN	686	686	165	225	-	38	141	-	117	-	-	-
JUL	862	862	280	131	-	-3	291	-	163	-	-	-
AUG	907	907	67	89	399	-	162	-	190	-	-	-
SEP	662	662	198	216	248	-	-	-	-	-	-	-
OCT	1274	1274	205	233	546	82	16	-	192	-	-	-
NOV	968	968	51	-	785	-3	12	-	123	-	-	-
DEC	529	529	-	-	443	36	13	-	37	-	-	-
1982 JAN	943	923	-	84	699	140	-	-	-	-	-	20
FEB	748	748	-	-	392	356	-	-	-	-	-	-
MAR	1047	1047	-	1	723	267	-	-	56	-	-	-
APR	1143	1143	-	110	581	452	-	-	-	-	-	-
MAI	2539	2539	95	330	1598	243	160	-	113	-	-	-
EINFUHREN AUS SAUDI-ARABIEN												
IMPORTS FROM SAUDI-ARABIA												
IMPORTATIONS EN PROV.D'ARABIE SEOUDITE												
1980	161156	151703	24579	38295	29318	18826	19642	-	18873	1262	908	9453
1981	165621	155611	25533	45935	31475	15991	17757	-	17337	413	1170	10010
1981 MAR	13314	12561	1506	4357	2873	1073	1431	-	1120	108	93	753
APR	12035	11170	1645	4182	2154	869	735	-	1450	30	105	865
MAI	11211	10592	2492	2891	1775	661	1043	-	1556	91	83	619
JUN	13362	12708	2211	3276	2202	1899	1591	-	1445	-	84	654
JUL	15809	14555	2153	3720	3757	1665	1483	-	1662	-	115	1254
AUG	13823	12862	2836	3206	2204	1216	1676	-	1533	-	191	961
SEP	13824	13111	2338	3370	3161	1235	1889	-	1088	-	30	713
OCT	13661	12967	2204	3703	2824	1040	1585	-	1499	-	112	694
NOV	13822	13147	2856	3479	2428	1496	1601	-	1253	-	34	675
DEC	14288	12896	1680	4364	2422	1533	1577	-	1233	-	87	1372
1982 JAN	12477	12045	1886	3444	3206	1046	1247	-	1216	-	-	432
FEB	10523	9140	1313	2898	2221	553	845	-	1092	-	218	1383
MAR	10961	10485	1852	3128	2614	672	1072	-	1069	-	78	476
APR	9994	9277	1528	2546	1809	989	1292	-	974	56	83	717
MAI	7634	7028	1883	1607	891	646	1127	-	769	-	105	606
EINFUHREN AUS KUWAIT												
IMPORTS FROM KUWAIT												
IMPORTATIONS EN PROV.DU KOWEIT												
1980	22916	22813	825	2941	2645	5536	1006	-	9374	256	230	103
1981	10886	10835	604	1213	1421	3316	140	-	3971	126	44	51
1981 MAR	2187	2187	86	281	196	973	2	-	649	-	-	-
APR	1093	1093	103	316	257	220	1	-	98	54	44	-
MAI	1280	1280	76	-	358	438	33	-	375	-	-	-
JUN	669	669	88	192	53	59	7	-	270	-	-	-
JUL	792	792	28	-	41	416	5	-	302	-	-	-
AUG	479	479	99	-	-	204	7	-	169	-	-	-
SEP	709	709	13	-	97	246	8	-	345	-	-	-
OCT	164	164	-	101	-	-37	-	-	100	-	-	-
NOV	355	355	-	86	-	-	-	-	269	-	-	-
DEC	499	499	-	-	83	-25	-	-	441	-	-	-
1982 JAN	343	343	-	-	-	-	-	-	343	-	-	-
FEB	188	188	-	23	-	165	-	-	-	-	-	-
MAR	316	316	-	64	-	252	-	-	-	-	-	-
APR	731	731	45	201	485	-3	3	-	-	-	-	-
MAI	187	187	-	-	186	-	1	-	-	-	-	-
EINFUHREN AUS KATAR												
IMPORTS FROM QATAR												
IMPORTATIONS EN PROV.DU QATAR												
1980	8511	8511	199	2513	1403	2878	589	-	645	-	284	-
1981	7274	7274	315	2619	1665	2343	295	-	37	-	-	-
1981 MAR	520	520	15	317	151	-	-	-	37	-	-	-
APR	582	582	48	333	201	-	-	-	-	-	-	-
MAI	573	573	13	493	-	67	-	-	-	-	-	-
JUN	596	596	-	100	-	470	76	-	-	-	-	-
JUL	712	712	-	228	183	229	72	-	-	-	-	-
AUG	387	387	2	-	152	220	13	-	-	-	-	-
SEP	557	557	82	257	-	217	1	-	-	-	-	-
OCT	686	686	35	118	147	386	-	-	-	-	-	-
NOV	303	303	-	110	40	138	15	-	-	-	-	-
DEC	566	566	-	-	210	309	47	-	-	-	-	-
1982 JAN	1074	1074	124	311	120	401	-	-	118	-	-	-
FEB	142	142	1	72	69	-	-	-	-	-	-	-
MAR	620	620	-	117	372	30	66	-	35	-	-	-
APR	338	338	45	233	57	-	3	-	-	-	-	-
MAI	266	266	115	-	121	9	21	-	-	-	-	-
EINFUHREN AUS VEREINIGTEN ARAB. EMIRATEN												
IMPORTS FROM UNITED ARAB EMIRATES												
IMPORTATIONS EN PROV.DES EMIRATS ARABES												
1980	24591	24591	6305	8684	2720	1918	1078	-	3637	-	249	-
1981	17376	17376	3616	7176	2147	1016	790	-	2441	48	142	-
1981 MAR	1415	1415	464	596	239	-26	13	-	129	-	-	-
APR	2247	2247	933	927	31	37	1	-	258	-	60	-
MAI	1045	1045	217	356	146	63	-	-	263	-	-	-
JUN	1128	1128	208	458	118	102	94	-	100	48	-	-
JUL	1161	1161	105	534	184	125	126	-	87	-	-	-
AUG	1917	1917	342	723	439	188	66	-	159	-	-	-
SEP	1108	1108	136	612	77	91	58	-	134	-	-	-
OCT	1683	1683	198	691	138	160	209	-	205	-	82	-
NOV	1163	1163	248	274	152	126	38	-	325	-	-	-
DEC	1155	1155	136	543	295	-	-13	-	194	-	-	-
1982 JAN	1788	1788	363	701	242	97	214	-	171	-	-	-
FEB	1415	1415	312	366	149	275	92	-	221	-	-	-
MAR	1311	1311	182	511	225	255	32	-	106	-	-	-
APR	1097	1097	215	484	156	107	14	-	121	-	-	-
MAI	876	876	103	406	-	112	55	-	200	-	-	-

	EUR - 10	EUR - 9	B.R. DEUTSCHLAND	FRANCE	ITALIA	NEDERLAND	BELGIQUE BELGIE	LUXEMBOURG	UNITED KINGDOM	IRELAND	DANMARK	ELLAS	
ROHOEL UND FEEDSTOCKS			CRUDE OIL AND FEEDSTOCKS						PETROLE BRUT ET FEEDSTOCKS				
1000 T													
EINFUHREN AUS MASKAT-OMAN			IMPORTS FROM MUSCAT OMAN						IMPORTATIONS EN PROV. DE MASCAT-OMAN				
1980	1625	1625	1242	83	-	300	-	-	-	-	-	-	
1981	3193	3193	2340	443	-	210	57	-	143	-	-	-	
1981 MAR	283	283	327	-	-	-44	-	-	-	-	-	-	
APR	167	167	167	-	-	-	-	-	-	-	-	-	
MAI	54	54	54	-	-	-	-	-	-	-	-	-	
JUN	183	183	183	-	-	-	-	-	-	-	-	-	
JUL	278	278	278	-	-	-	-	-	-	-	-	-	
AUG	256	256	255	-	-	-	1	-	-	-	-	-	
SEP	293	293	216	-	-	77	-	-	-	-	-	-	
OCT	364	364	191	100	-	73	-	-	-	-	-	-	
NOV	225	225	212	59	-	-46	-	-	-	-	-	-	
DEC	690	690	180	284	-	106	56	-	64	-	-	-	
1982 JAN	204	204	-	-	-	107	46	-	51	-	-	-	
FEB	49	49	-	-	-	1	48	-	-	-	-	-	
MAR	164	164	-	46	-	35	83	-	-	-	-	-	
APR	172	172	108	60	-	-	4	-	-	-	-	-	
MAI	284	284	223	60	-	-	1	-	-	-	-	-	
EINFUHREN AUS O.P.E.C.-LAENDERN			IMPORTS FROM O.P.E.C.						IMPORTATIONS EN PROV. DE L'O.P.E.P.				
1980	372060	357601	75222	98892	68084	42662	28378	-	40141	1911	2311	14459	
1981	295821	280551	55352	74669	67297	30249	23024	-	27606	587	1767	15270	
1981 MAR	26186	25151	5072	7177	6032	2418	1974	-	2132	108	183	1035	
APR	25466	24111	5168	7031	5471	2356	1329	-	2348	84	209	1355	
MAI	24092	22980	5408	5523	5598	2087	1691	-	2499	91	83	1112	
JUN	23155	21859	4401	5366	4621	3156	2103	-	2080	48	84	1296	
JUL	25755	24213	4381	5904	6347	2769	2234	-	2388	-	190	1542	
AUG	23226	22033	4945	4917	5573	2126	2143	-	2138	-	191	1193	
SEP	22612	21423	4249	5625	5510	2149	2101	-	1759	-	30	1189	
OCT	23084	22204	3811	5814	5996	2329	1888	-	2172	-	194	880	
NOV	22818	21556	4459	5024	5389	2529	1725	-	2396	-	34	1262	
DEC	23819	22104	3670	6559	5427	2162	1869	-	2330	-	87	1715	
1982 JAN	24588	23952	4132	6920	6397	2199	2056	-	2248	-	-	636	
FEB	20731	19055	3388	5044	5420	1973	1183	-	1829	-	218	1676	
MAR	20650	19732	3364	5154	5912	2095	1405	-	1655	-	147	918	
APR	19204	18133	3020	4776	5007	1758	2078	-	1355	56	83	1071	
MAI	17375	16639	3760	3398	4504	1758	1571	-	1543	-	105	736	
81 JAN-MAI	131172	124979	25390	35115	28434	13029	9002	-	12343	539	957	6193	
82 JAN-MAI	102548	97511	17664	25292	27240	9783	8293	-	8630	56	553	5037	
1982/81 %	-21,8	-22,0	-30,4	-28,0	-4,2	-24,9	-7,9	-	-30,1	-89,6	-42,2	-18,7	
GESAMTAUSFUHREN			TOTAL EXPORTS						EXPORTATIONS TOTALES				
1980	43441	40267	70	-	-	23	38	-	39690	-	446	3174	
1981	55430	53140	69	-	500	100	86	-	52134	-	251	2290	
1981 MAR	4620	4188	7	-	21	67	-	-	4080	-	13	432	
APR	4428	4428	-	-	64	128	-	-	4231	-	5	-	
MAI	3771	3691	-	-	25	15	-	-	3616	-	35	80	
JUN	4444	4395	-	-	56	6	-	-	4333	-	-	49	
JUL	5159	5059	-	-	60	5	-	-	4959	-	35	100	
AUG	5813	5451	-	-	38	3	44	-	5336	-	30	362	
SEP	4259	4259	-	-	72	2	48	-	4105	-	32	-	
OCT	3857	3806	-	-	20	5	-	-	3746	-	35	51	
NOV	5169	5069	-	-	19	5	-	-	5041	-	4	100	
DEC	5375	5044	3	-	78	4	-	-	4924	-	35	331	
1982 JAN	4255	4133	-	-	-	3	-	-	4096	-	34	122	
FEB	4610	4610	-	-	65	7	5	-	4533	-	-	-	
MAR	4688	4688	-	-	67	5	29	-	4582	-	5	-	
APR	4859	4859	-	-	50	8	12	-	4755	-	34	-	
MAI	5906	5839	-	-	107	-	-	-	5697	-	35	67	
81 JAN-MAI	21169	19872	30	-	207	330	18	-	19199	-	88	1297	
82 JAN-MAI	24318	24129	-	-	289	23	46	-	23663	-	108	189	
1982/81 %	14,9	21,4	-	-	39,6	-93,0	155,6	-	23,3	-	22,7	-85,4	
NETTOEINFUHREN VON MINERALOEL UND PRODUKTEN			NET IMPORTS OF PETROLEUM						IMPORTATIONS NETTES DE PETROLE				
1980	438019	424830	130444	112577	96683	37524	25856	1083	1672	5766	13225	13189	
1981	355769	343663	108599	93610	91432	31521	21191	1032	-18868	4924	10222	12106	
1981 MAR	31159	30690	10042	8096	8607	1783	1954	88	-1379	489	1010	469	
APR	30227	28722	8740	7477	8693	2719	1543	73	-1678	338	817	1505	
MAI	27842	27145	8364	7058	7219	2633	1702	72	-1057	392	762	697	
JUN	26227	24972	8159	6717	6238	2793	1667	76	-1894	407	809	1255	
JUL	29654	28283	8553	7523	7541	3666	1786	92	-2152	490	784	1371	
AUG	26882	26050	10013	6010	7498	2564	1589	77	-2844	404	739	832	
SEP	27833	26785	8988	7330	7024	2225	1545	80	-1468	379	682	1048	
OCT	30162	29432	8687	8249	7876	2484	1741	92	-924	437	790	730	
NOV	28610	27451	9541	7284	6956	2443	1977	98	-2019	404	767	1159	
DEC	32102	30847	8983	9038	7192	3295	2133	98	-1397	337	1168	1255	
1982 JAN	31939	31519	9127	8642	8174	2255	2441	81	-713	320	1192	420	
FEB	27555	26060	8075	6853	7207	1632	1814	81	-1010	365	1043	1495	
MAR	28517	27801	8267	7678	8179	2764	1635	107	-2081	375	877	716	
APR	26916	25634	8725	6448	6719	2607	2407	99	-2350	411	568	1282	
MAI	24776	24274	9266	5677	6477	2868	2059	78	-3250	351	748	502	
81 JAN-MAI	152454	148043	45672	40264	40210	11783	8727	418	-5571	2065	4475	4411	
82 JAN-MAI	139703	135288	43460	35298	36756	12126	10356	446	-9404	1822	4428	4415	
1982/81 %	-8,4	-8,6	-4,8	-12,3	-8,6	2,9	18,7	6,7	68,8	-11,8	-1,1	0,1	



EUR - 10	EUR - 9	B.R. DEUTSCHLAND	FRANCE	ITALIA	NEDERLAND	BELGIQUE BELGIE	LUXEMBOURG	UNITED KINGDOM	IRELAND	DANMARK	ELLAS
----------	---------	------------------	--------	--------	-----------	-----------------	------------	----------------	---------	---------	-------

ROHOEL UND FEEDSTOCKS

CRUDE OIL AND FEEDSTOCKS

PETROLE BRUT ET FEEDSTOCKS

1000 T

ROHOELVERARBEITUNG IN DEN RAFFINERIEEN

REFINERY THROUGHPUT

PETROLE BRUT TRAITE DS LES RAFFINERIES

	1980	1981	1981	1981	1981	1981	1981	1981	1981	1981	1981	1981	1981
1980	512703	498435	110772	113919	96519	50637	33523	-	84388	2028	6649	14268	
1981	455396	439462	96348	97600	92729	40712	29257	-	75850	737	6229	15934	
1981 APR	38239	36810	7938	8028	7935	3742	1925	-	6499	151	592	1429	
MAY	35093	33675	7531	7181	7100	2903	2343	-	6034	140	443	1418	
JUN	33658	32458	7032	6646	7187	3243	2548	-	5310	55	437	1200	
JUL	37015	35556	8073	7851	7539	3053	2733	-	5785	-	522	1459	
AUG	38136	36984	8793	7942	7868	3304	2629	-	5970	-	478	1152	
SEP	37525	36032	8022	7626	8133	3150	2551	-	6043	-	507	1493	
OCT	37412	35996	7681	8105	7353	3439	2380	-	6597	-	441	1416	
NOV	39490	38116	8260	8086	8106	3994	2438	-	6717	-	515	1374	
DEC	40673	39172	8458	9078	7990	3875	2333	-	6855	-	583	1501	
1982 JAN	39478	38171	8700	8595	7943	3526	2292	-	6593	-	522	1307	
FEB	33252	32010	6556	7178	7220	3179	1889	-	5595	-	393	1242	
MAR	35251	33950	7283	7020	7926	3119	2103	-	6004	-	495	1301	
APR	36357	35001	8026	6996	7302	3502	2396	-	6297	-	482	1356	
MAY	34181	32824	8304	5924	6244	3452	2190	-	6293	-	417	1337	
JUN	:	:	:	:	:	:	2005	-	:	:	591	:	
81 JAN-MAI	191413	185074	40028	42232	38517	16653	11645	-	32571	682	2746	6339	
82 JAN-MAI	178499	171956	38869	35713	36635	16778	10870	-	30782	-	2309	6543	
1982/81 %	- 6,7	- 7,1	- 2,9	-15,4	-4,9	0,8	-6,7	-	-5,5		-15,9	3,2	

ANKERFRACHTEN

TANKER FREIGHT RATES

TAUX DE FRETS PETROLIERS

	A F R A (WORDSCALE)					SINGLE DIRTY MULLION	S I N G L E D I R T Y											
	16500 - 24999 DWT	25000 - 44999 DWT	45000 - 79999 DWT	80000 - 159999 DWT	+ 160000 DWT		PERSIAN GULF - EUROPE		CARIBS		W. AFRICA		MEDITERR.		INTER			
	N	W	N	W	N		N	W	N	W	N	W	N	W	N	W		
981																		
MAR	225.0	167.0	97.7	67.0	44.7	78.6	0	0.0	18	36.5	18	73.2	7	58.5	9	57.2	52	75.3
APR	220.0	158.0	91.1	65.1	44.0	68.0	0	0.0	22	32.6	13	62.0	6	53.8	16	60.8	37	67.5
MAY	214.4	150.9	89.1	63.8	43.9	72.3	1	84.0	34	32.8	11	72.6	2	45.0	9	67.8	34	67.6
JUN	176.2	137.4	74.9	52.8	37.1	76.7	0	0.0	19	30.6	11	59.3	6	58.8	10	78.4	36	56.5
JUL	170.8	126.6	71.0	50.0	36.7	57.0	0	0.0	40	26.4	11	49.8	2	55.0	9	61.3	38	66.2
AUG	168.6	119.0	68.0	49.0	36.2	58.5	0	0.0	30	25.6	3	47.5	4	70.0	16	57.8	33	55.0
SEP	161.4	122.6	67.6	48.5	36.3	58.5	0	0.0	17	32.2	9	60.2	10	49.2	12	69.7	29	59.7
OCT	167.7	120.5	66.4	49.6	36.6	55.0	0	0.0	23	36.7	10	49.3	8	49.6	8	42.4	21	62.2
NOV	162.4	122.8	67.0	50.5	36.4	58.5	0	0.0	17	28.8	14	58.7	12	74.1	8	55.4	30	56.3
DEC	180.6	137.1	76.1	54.2	39.5	60.7	1	86.0	13	25.3	6	54.2	12	57.8	17	66.1	45	78.0
982																		
JAN	184.8	138.3	77.9	54.8	39.6	63.5	0	0.0	6	31.6	16	64.4	15	58.2	17	58.7	37	65.7
FEB	177.6	130.7	73.2	51.8	39.0	53.7	0	0.0	9	28.4	14	60.7	11	39.9	7	58.5	24	64.6
MAR	169.5	130.9	71.1	49.8	38.4	53.5	0	0.0	14	51.5	14	61.9	9	44.1	9	71.0	23	69.7
APR	169.2	125.7	69.9	49.3	38.7	54.0	0	0.0	15	37.8	9	50.7	6	37.4	22	72.2	19	81.5
MAY	164.8	125.2	69.2	50.7	38.0	57.0	0	0.0	12	41.7	11	57.2	12	62.0	17	70.5	20	96.9
JUN	177.7	130.7	73.2	52.5	38.1	56.4	0	0.0	19	41.4	4	56.6	8	55.6	18	71.3	22	67.8

W = WORDSCALE

N = NUMBER

	EUR -	EUR -	B.R.	FRANCE	ITALIA	NEDERLAND	BELGIE	LUXEM-BOURG	UNITED KINGDOM	IRELAND	DANMARK	ELLAS	
	10	9	DEUTSCH- LAND				BELGIE						
ALLE MINERALOELPRODUKTE			ALL PETROLEUM PRODUCTS										TOUS PRODUITS PETROLIERS
1000 T													
NETTOERZEUGUNG IN DEN RAFFINERIEN			NET PRODUCTION IN REFINERIES										PRODUCTION NETTE DANS LES RAFFINERIES
1980	478224	464532	102264	107034	90595	47628	31508	-	77222	1956	6325	13692	
1981	423646	408353	89421	91226	86806	37733	27414	-	69137	715	5901	15293	
1981	MAR	35827	34714	7460	7938	7744	3032	2017	-	5844	108	571	1113
	APR	35703	34331	7367	7500	7444	3524	1810	-	5982	146	558	1372
	MAI	32582	31221	6970	6735	6631	2651	2188	-	5490	136	420	1361
	JUN	31241	30091	6536	6187	6721	3008	2404	-	4770	53	412	1150
	JUL	34442	33047	7515	7293	7059	2828	2579	-	5280	-	493	1395
	AUG	35533	34430	8177	7440	7385	3087	2455	-	5421	-	465	1103
	SEP	35031	33593	7519	7118	7650	2924	2405	-	5502	-	475	1438
	OCT	34720	33359	7126	7476	6933	3163	2244	-	5996	-	421	1361
	NOV	36935	35621	7674	7661	7647	3730	2299	-	6124	-	486	1314
	DEC	37781	36344	7822	8471	7516	3601	2127	-	6247	-	560	1437
1982	JAN	36738	35478	8056	8045	7445	3222	2181	-	6033	-	496	1260
	FEB	30908	29714	6023	6707	6740	2973	1810	-	5093	-	368	1194
	MAR	32666	31417	6727	6537	7424	2804	1966	-	5492	-	467	1249
	APR	33882	32580	7487	6545	6855	3215	2251	-	5773	-	454	1302
	MAT	31613	30327	7658	5517	5819	3152	2051	-	5741	-	389	1286
FLUESSIG-UND RAFFINERIEGAS			LPG AND REFINERY GAS										GPL ET GAZ DE RAFFINERIES
1000 T													
NETTOERZEUGUNG			NET PRODUCTION										PRODUCTION NETTE
1980	13029	12847	3101	3150	2117	2346	547	-	1458	19	109	182	
1981	12072	11807	2572	2910	1860	2401	487	-	1466	1	110	265	
1981	MAR	1034	1006	223	248	170	191	42	-	122	-	10	28
	APR	985	965	224	239	156	181	25	-	128	1	11	20
	MAI	935	910	232	218	132	164	30	-	124	1	9	25
	JUN	992	973	210	201	155	267	46	-	85	-	9	19
	JUL	1061	1040	228	250	163	190	67	-	132	-	10	21
	AUG	1067	1046	247	271	163	195	54	-	110	-	6	21
	SEP	980	957	182	230	162	212	41	-	123	-	7	23
	OCT	952	926	183	224	126	211	36	-	140	-	6	26
	NOV	965	946	192	245	142	206	28	-	123	-	10	19
	DEC	1032	1007	197	250	180	218	41	-	110	-	11	25
1982	JAN	1053	1034	231	243	180	209	35	-	127	-	9	19
	FEB	935	915	185	206	156	239	31	-	91	-	7	20
	MAR	1032	1008	198	231	168	255	34	-	114	-	8	24
	APR	1127	1100	230	243	163	278	35	-	140	-	11	27
	MAT	957	932	200	223	118	205	37	-	139	-	10	25
MOTORENBENZIN			MOTOR SPIRIT										ESSENCES MOTEUR
1000 T													
NETTOERZEUGUNG			NET PRODUCTION										PRODUCTION NETTE
1980	88459	87317	22478	18150	14845	8074	5506	-	16669	489	1106	1142	
1981	84162	82603	20024	17754	14963	6671	4773	-	17140	188	1090	1559	
1981	MAR	6872	6720	1753	1417	1191	541	317	-	1361	30	110	152
	APR	6753	6604	1512	1444	1168	609	322	-	1404	35	110	149
	MAI	6539	6391	1554	1407	1131	515	420	-	1248	36	80	148
	JUN	6509	6393	1559	1328	1185	535	427	-	1271	14	74	116
	JUL	7409	7247	1748	1560	1309	538	484	-	1493	-	115	162
	AUG	7465	7312	1829	1487	1401	564	453	-	1502	-	76	153
	SEP	7181	6971	1693	1433	1266	590	393	-	1513	-	83	210
	OCT	7055	6903	1575	1585	1153	588	362	-	1566	-	74	152
	NOV	7215	7067	1691	1603	1190	595	344	-	1546	-	98	148
	DEC	7333	7206	1712	1515	1236	584	446	-	1611	-	102	127
1982	JAN	6980	6841	1651	1449	1257	647	446	-	1525	-	66	139
	FEB	6067	5942	1413	1194	1240	530	261	-	1247	-	57	125
	MAR	7019	6877	1646	1447	1332	650	305	-	1438	-	59	142
	APR	6828	6682	1699	1296	1202	613	351	-	1437	-	84	146
	MAT	6912	6752	1774	1254	1150	593	351	-	1556	-	74	160
PETROLEUM UND FLUGTURBINENKRAFTSTOFFE			KEROSENES AND JET FUELS										PETROLE LAMPANT ET CARBUREACTEURS
1000 T													
NETTOERZEUGUNG			NET PRODUCTION										PRODUCTION NETTE
1980	24046	22636	1347	4719	3856	3691	1730	-	7238	19	36	1410	
1981	23353	21678	1505	4521	4111	3242	1816	-	6463	7	13	1675	
1981	MAR	1862	1753	117	378	348	172	136	-	601	-	1	109
	APR	2012	1866	131	398	312	284	133	-	604	2	2	146
	MAT	1760	1600	105	313	289	235	142	-	511	-	5	160
	JUN	1778	1666	124	297	317	279	166	-	483	-	-	112
	JUL	2016	1847	139	511	256	270	174	-	497	-	-	169
	AUG	1896	1778	144	429	359	269	148	-	429	-	-	118
	SEP	2170	2083	149	440	443	343	185	-	523	-	-	87
	OCT	2025	1867	134	367	322	306	166	-	571	-	1	158
	NOV	2026	1899	123	334	408	288	174	-	570	-	2	127
	DEC	1950	1817	122	349	376	299	145	-	526	-	-	133
1982	JAN	1861	1757	122	331	320	212	161	-	608	-	3	104
	FEB	1890	1776	124	335	264	293	200	-	560	-	-	114
	MAR	1974	1813	116	337	345	315	123	-	573	-	4	161
	APR	1978	1808	136	345	300	290	141	-	594	-	2	170
	MAT	1911	1742	125	337	274	323	148	-	494	-	1	169

	EUR -	EUR -	B.R.	FRANCE	ITALIA	NEDERLAND	BELGIË	LUXEM-BOURG	UNITED KINGDOM	IRELAND	DANMARK	ELLAS
	10	9	DEUTSCH- LAND				BELGIE					
ROHBENZIN												
NAPHTAS												
1000 T												
NETTOERZEUGUNG												
NET PRODUCTION												
PRODUCTION NETTE												
1980	16328	15439	4267	3025	2854	872	1378	-	2936	-	107	889
1981	13616	12834	4160	2261	1888	1291	1392	-	1764	2	76	782
1981 MAR	1209	1186	307	200	219	143	123	-	189	-	5	23
APR	1595	1487	466	407	302	129	87	-	89	1	6	108
MAI	969	895	328	-61	179	74	109	-	260	1	5	74
JUN	643	566	224	-9	190	20	117	-	21	-	3	77
JUL	1012	957	352	188	171	115	140	-	-11	-	2	55
AUG	1328	1289	402	397	168	164	98	-	53	-	7	39
SEP	1324	1265	312	381	252	62	102	-	151	-	5	59
OCT	654	554	302	-219	199	4	119	-	139	-	10	100
NOV	1130	1073	319	57	260	116	126	-	187	-	8	57
DEC	1346	1312	339	407	184	86	83	-	283	-	10	34
1982 JAN	1173	1096	390	253	178	6	106	-	155	-	8	77
FEB	783	693	164	211	138	54	6	-	114	-	6	90
MAR	908	832	174	213	263	-53	83	-	136	-	16	76
APR	1223	1131	169	286	306	77	126	-	158	-	9	92
MAI	1064	1002	286	129	140	239	129	-	70	-	9	62
DIESELKRAFTST.UND DESTILLATHEIZOLEE												
GAS DIESEL OIL												
1000 T												
NETTOERZEUGUNG												
NET PRODUCTION												
PRODUCTION NETTE												
1980	165774	162125	41976	41405	26531	15869	10864	-	22153	539	2788	3649
1981	140310	136365	36108	31953	25246	11488	8777	-	20027	189	2577	3945
1981 MAR	11924	11640	3068	2662	2229	1038	691	-	1656	29	267	284
APR	11845	11491	2869	2545	2276	1105	612	-	1794	37	253	354
MAI	10707	10364	2850	2462	1920	753	687	-	1493	35	164	343
JUN	9922	9620	2544	2019	1914	849	794	-	1328	17	155	302
JUL	10788	10479	2775	2141	2365	791	746	-	1467	-	194	309
AUG	11509	11246	3218	2407	2119	899	781	-	1619	-	203	263
SEP	11217	10853	3103	2411	2196	707	678	-	1551	-	207	364
OCT	11454	11088	2863	2648	1986	991	683	-	1727	-	190	366
NOV	12149	11835	3210	2657	2210	1128	691	-	1716	-	223	314
DEC	13378	12942	3422	3108	2263	1206	795	-	1900	-	248	436
1982 JAN	13528	13151	3593	3191	2368	1122	784	-	1864	-	229	377
FEB	10892	10547	2625	2525	2017	990	582	-	1634	-	174	345
MAR	11449	11140	2850	2686	2098	885	724	-	1685	-	212	309
APR	11636	11330	3106	2343	2010	1088	769	-	1808	-	206	306
MAI	10620	10278	3043	2024	1630	1024	638	-	1740	-	179	342
RUECKSTANSHSHEIZOLEE												
RESIDUAL FUEL OIL												
1000 T												
NETTOERZEUGUNG												
NET PRODUCTION												
PRODUCTION NETTE												
1980	145090	138865	20803	31023	36667	15007	10148	-	22300	890	2027	6225
1981	128246	121360	18319	26711	35059	11232	9001	-	19069	328	1641	6886
1981 MAR	11342	10834	1541	2626	3319	908	606	-	1635	48	151	508
APR	10673	10095	1517	2034	2928	1100	570	-	1721	71	154	578
MAI	9677	9076	1327	1928	2662	758	687	-	1535	63	116	601
JUN	9358	8847	1302	1846	2587	874	799	-	1346	23	140	511
JUL	9814	9149	1518	1876	2638	764	862	-	1382	-	109	665
AUG	10245	9751	1583	2005	2891	881	790	-	1475	-	126	494
SEP	9954	9300	1387	1726	2917	875	869	-	1408	-	118	654
OCT	10424	9887	1383	2399	2818	863	772	-	1531	-	121	537
NOV	11719	11075	1576	2376	3116	1348	828	-	1710	-	121	644
DEC	11276	10611	1583	2478	3024	1109	620	-	1625	-	172	665
1982 JAN	11046	10514	1699	2294	3002	948	791	-	1604	-	176	532
FEB	8887	8396	1147	1747	2718	723	697	-	1268	-	96	491
MAR	9026	8506	1276	1581	3007	616	624	-	1255	-	147	520
APR	9362	8813	1612	1637	2616	748	701	-	1370	-	129	549
MAI	8437	7924	1536	1416	2205	610	587	-	1458	-	112	513
VERSCHIEDENE PRODUKTE												
SUNDRY PRODUCTS												
1000 T												
NETTOERZEUGUNG												
NET PRODUCTION												
PRODUCTION NETTE												
1980	26129	25784	8292	5562	3725	1769	1335	-	4949	-	152	345
1981	22065	21708	6733	5116	3679	1409	1169	-	3208	-	394	357
1981 MAR	1582	1573	451	407	268	36	102	-	282	-	27	9
APR	1835	1818	648	432	302	112	61	-	241	-	22	17
MAI	1995	1985	574	467	318	152	113	-	320	-	41	10
JUN	2042	2029	571	506	373	185	126	-	237	-	31	13
JUL	2345	2331	755	544	381	161	107	-	320	-	63	14
AUG	2024	2009	754	444	284	116	131	-	233	-	47	15
SEP	2207	2166	693	498	414	136	137	-	233	-	55	41
OCT	2151	2129	686	473	329	194	106	-	322	-	19	22
NOV	1732	1727	563	389	321	50	108	-	272	-	24	5
DEC	1468	1451	447	363	253	101	38	-	232	-	17	17
1982 JAN	1096	1084	370	284	140	78	59	-	148	-	5	12
FEB	1458	1449	365	490	207	144	33	-	182	-	28	9
MAR	1257	1240	467	42	211	135	73	-	291	-	21	17
APR	1731	1719	535	395	258	124	128	-	266	-	13	12
MAT	1712	1697	694	134	302	157	122	-	284	-	4	15

	EUR - 10	EUR - 9	R.R. DEUTSCHLAND	FRANCE	ITALIA	NETERLAND	BELGIQUE BELGIE	LUXEMBOURG	UNITED KINGDOM	IRELAND	DANMARK	ELLAS
ALLE MINERALOELPRODUKTE ALL PETROLEUM PRODUCTS TOUS PRODUITS PETROLIERS												
1000 T												
GESAMTEINFUHREN TOTAL IMPORTS IMPORTATIONS TOTALES												
1980	133149	127175	38136	12678	15263	28546	10008	1132	9245	3925	8242	5974
1981	133360	129782	33512	17476	15900	32769	9336	1058	9200	4347	6184	3578
1981 MAR	11767	11384	3452	1225	1761	2493	801	90	717	369	476	383
APR	9899	9540	2120	1004	1619	2577	610	75	687	280	568	359
MAI	10162	9948	2172	1331	1239	2934	869	73	582	327	421	214
JUN	10277	9974	2488	1339	1163	2524	701	78	770	359	552	303
JUL	12050	11759	2830	1725	1121	3402	728	95	969	490	399	291
AUG	10949	10649	3265	1128	946	2908	652	79	838	404	429	300
SEP	11361	11046	3018	2090	831	2721	724	83	780	379	420	315
OCT	11785	11571	3105	1768	1034	2968	857	95	833	437	474	214
NOV	12201	11885	3006	2079	969	2901	1126	100	750	404	550	316
DEC	12202	11916	2714	1491	1476	2930	1116	101	1030	337	721	286
1982 JAN	12229	11925	3215	1436	1098	2774	952	85	1152	320	893	304
FEB	12404	12237	3175	1084	1640	2779	922	81	1589	365	599	167
MAR	13441	13166	3467	1562	1549	3553	852	110	1160	375	538	275
APR	12112	11857	3327	1435	1030	3046	1181	110	995	355	388	255
MAI	12357	12233	3405	1588	1005	3419	1098	80	850	351	437	124
81 JAN-MAI	51458	49931	13047	5855	7245	12411	3431	488	3338	1537	2639	1527
82 JAN-MAI	62543	61418	16589	7105	6322	15711	5005	459	3746	1766	2855	1125
1982/81 %	21,5	23,0	27,1	21,3	-12,7	25,5	45,9	7,2	72,1	14,9	8,2	-24,3
GESAMTAUSFUHREN TOTAL EXPORTS EXPORTATIONS TOTALES												
1980	114697	107380	7241	13658	11843	40913	17587	49	14598	202	1289	7317
1981	115620	107943	7313	15236	14360	39887	16976	26	12789	93	1263	7677
1981 MAR	9561	8732	520	1293	891	3562	1327	2	1037	1	99	829
APR	8496	7847	446	1675	893	2826	735	2	1087	34	149	649
MAI	9627	8912	583	1348	1198	3295	1358	1	952	35	142	715
JUN	9641	8980	717	1205	1059	3462	1486	2	961	6	82	661
JUL	10108	9444	763	1255	1349	3186	1645	3	1168	-	95	664
AUG	9747	9161	574	1399	1206	2943	1752	2	1146	-	99	586
SEP	10570	9940	708	1856	1424	3184	1716	3	976	-	73	630
OCT	9952	9405	665	1019	1304	364	1534	3	1158	-	81	547
NOV	9851	9377	563	1444	1437	3523	1289	2	1022	-	97	474
DEC	9724	9111	558	1166	1255	3566	1361	3	1154	-	78	613
1982 JAN	9241	8686	578	1252	1026	3958	904	4	927	-	37	555
FEB	9129	8743	593	1393	1104	3978	863	3	785	-	24	384
MAR	9411	8816	649	892	1115	3872	1270	3	921	-	94	595
APR	9635	9207	596	1267	1449	3566	1271	1	961	-	96	428
MAI	9927	9390	697	1181	1067	3903	1369	2	1058	-	113	557
81 JAN-MAI	46632	43111	2765	6739	5058	14436	6154	10	5204	87	658	3521
82 JAN-MAI	47343	44842	3113	5985	5761	19277	5677	13	4652	-	364	2501
1982/81 %	1,5	4,0	12,6	-11,2	13,9	17,8	-7,0	30,0	10,6	1	-44,7	-29,0
BUNKER BUNKERS BOUTES												
1980	27124	26269	2952	4025	4283	9590	2455	-	2457	77	430	855
1981	26836	25794	3779	3961	3961	9177	2857	-	2108	57	494	1042
1981 MAR	2276	2219	237	333	370	791	256	-	185	4	43	57
APR	2120	2043	257	322	295	686	263	-	176	4	40	77
MAI	2380	2277	289	320	322	818	295	-	189	6	38	103
JUN	2489	2378	312	354	335	873	272	-	180	7	45	111
JUL	2400	2245	281	326	317	859	252	-	196	6	48	115
AUG	2164	2058	296	308	297	746	210	-	149	4	48	106
SEP	2287	2197	273	352	339	804	219	-	167	5	38	90
OCT	2198	2091	265	329	286	689	293	-	183	5	41	107
NOV	1993	1916	265	266	317	666	219	-	141	2	40	77
DEC	2273	2188	282	302	371	828	199	-	169	4	33	85
1982 JAN	2200	2133	263	226	340	899	241	-	136	3	25	67
FEB	1991	1930	234	309	364	627	201	-	162	3	30	61
MAR	2297	2221	284	258	461	782	248	-	145	3	40	76
APR	2272	2192	254	306	419	716	270	-	190	3	34	80
MAI	2012	1944	226	257	351	629	222	-	213	2	44	68
INLANDSLIEFERUNGEN INLAND DELIVERIES LIVRAISONS INTERIEURES												
1980	457155	446127	120636	99045	86682	25825	21181	1075	71177	5549	12957	11028
1981	416947	406638	108381	87058	85887	23564	18849	1031	65756	5027	11085	10309
1981 APR	32062	31300	7689	6157	7334	1810	1576	78	5329	437	890	762
MAI	31660	30930	8136	7082	5981	1825	1548	73	5094	445	746	730
JUN	32421	31634	9012	6601	6423	1835	1555	80	4960	409	759	787
JUL	32373	31522	9265	6160	6713	1974	1253	98	4963	455	641	851
AUG	29628	28797	9055	4921	5772	1734	1339	74	4785	400	717	831
SEP	32487	31642	8733	5875	7046	1922	1597	73	5271	375	750	845
OCT	36168	35286	9976	7019	6855	2075	1990	97	5910	435	929	882
NOV	36214	35273	9531	8283	6998	2005	1821	96	6042	424	1073	941
DEC	39623	38699	9267	9417	8446	2290	1669	96	5838	391	1265	924
1982 JAN	35876	35010	8486	7508	7650	1657	2092	88	5938	385	1211	866
FEB	34288	33370	8829	6960	6886	1726	1875	84	5628	394	990	918
MAR	39278	38335	10196	8242	7675	1920	2153	105	6627	395	1022	893
APR	33601	32792	8977	7109	6413	1864	1637	99	5616	335	842	809
MAI	30227	29481	7817	6717	5710	1496	1437	74	5120	366	744	746
JUN	:	:	8899	6053	6252	:	1391	:	5257	376	788	790
81 JAN-MAI	179648	175468	44516	38948	37726	9737	8922	418	28147	2102	4952	4180
82 JAN-MAI	173220	168998	44305	36536	34334	8663	9194	450	28822	1875	4809	4232
1982/81 %	-3,6	-3,7	-0,5	-6,2	-9,0	-11,0	3,0	7,7	2,4	-10,8	-2,9	1,2

INLANDSLIEFERUNGEN EUR 9

INLAND DELIVERIES EUR 9

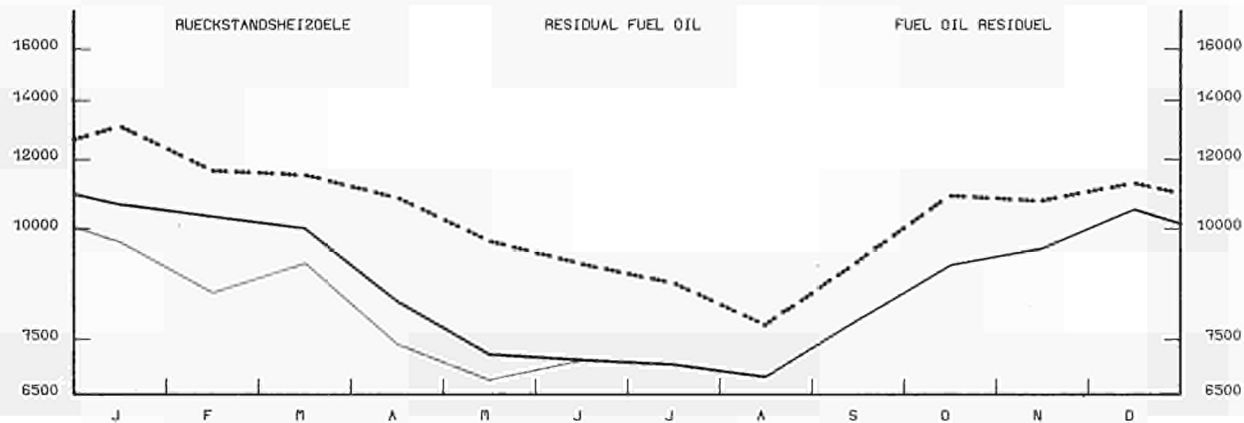
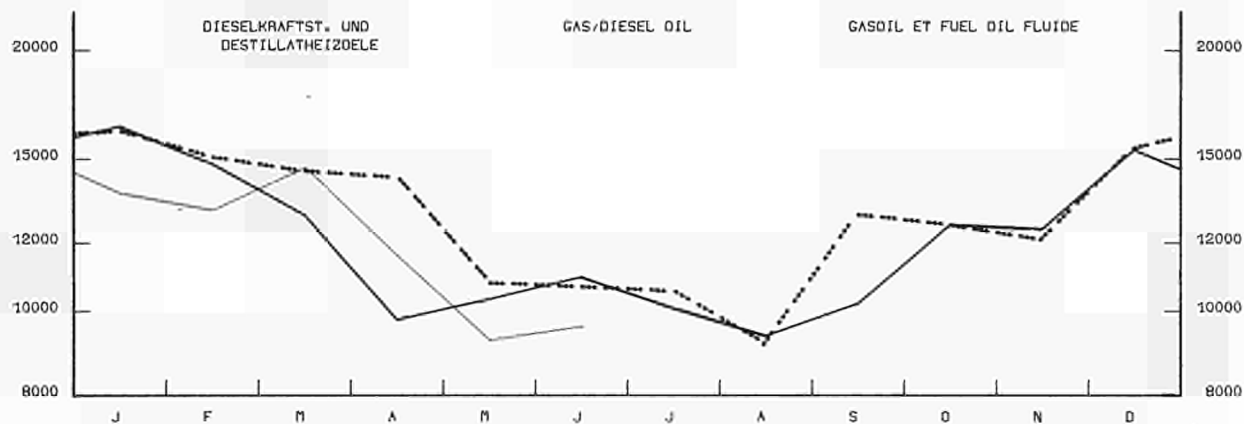
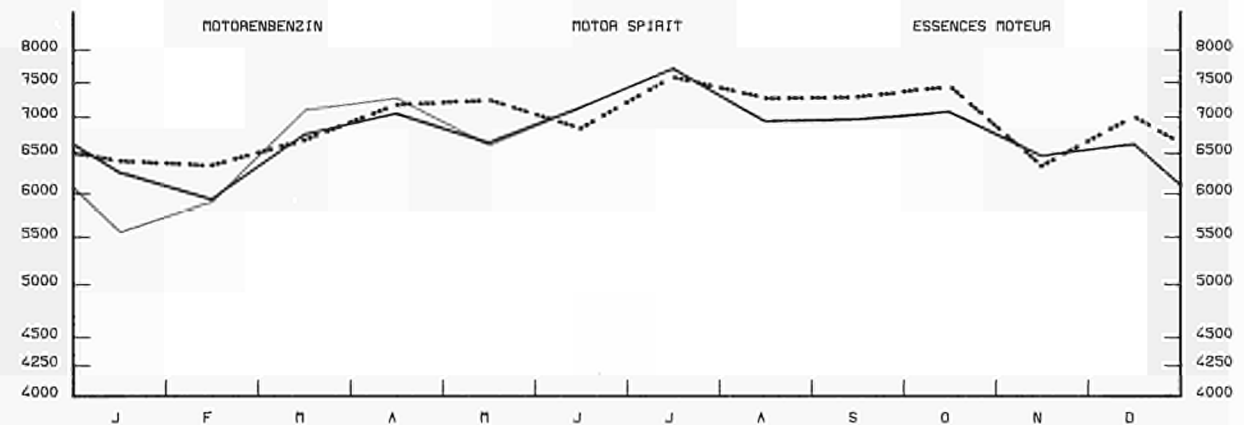
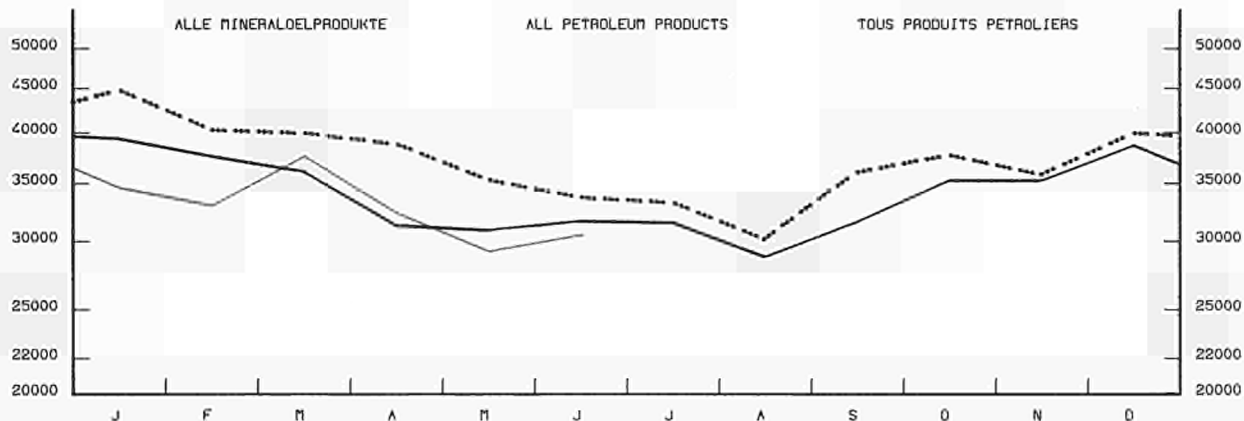
LIVRAISONS INTERIEURES EUR 9

1000 T

1980

1981

1982



EINFACH-LOGARITHMISCHE SKALA

SEMI-LOGARITHMIC SCALE

ECHELLE SEMI-LOGARITHMIQUE

		EUR -	EUR -	FR.	FRANCE	ITALIA	NEDERLAND	BELGIE	LUXEM-BOURG	UNITED KINGDOM	IRELAND	DANMARK	ELLAS
		10	9	DEUTSCHLAND				BELGIE					
MOTORENBENZIN													
MOTOR SPIRIT													
1000 T													
INLANDSLIEFERUNGEN				INLAND DELIVERIES				LIVRAISONS INTERIEURES					
1980	84585	83198	24178	17799	12280	3961	2952	286	19185	1019	1538	1387	
1981	82472	81025	22731	18180	12181	3690	2721	311	18747	1022	1442	1447	
1981 APR	7146	7022	1913	1628	1095	320	254	27	1577	86	122	124	
MAY	6722	6610	1881	1430	931	323	249	24	1562	91	119	112	
JUN	7220	7097	2017	1592	1045	312	259	28	1619	91	134	123	
JUL	7816	7666	2069	1885	1178	337	225	35	1704	99	134	150	
AUG	7040	6897	1884	1602	1088	287	215	30	1579	91	121	143	
SEP	7069	6939	1945	1564	1056	310	230	27	1612	79	116	130	
OCT	7152	7077	2019	1517	1022	332	253	28	1643	85	128	125	
NOV	6546	6436	1876	1394	915	266	214	25	1551	80	115	110	
DEC	6721	6593	1806	1570	1094	299	138	26	1452	81	127	128	
1982 JAN	5658	5553	1536	1186	866	277	201	17	1306	73	91	105	
FEB	6026	5917	1698	1251	853	263	217	21	1443	69	102	109	
MAR	7223	7111	2108	1495	1039	309	260	24	1662	92	122	112	
APR	7410	7277	2062	1643	1087	358	239	27	1655	85	121	133	
MAY	6736	6620	1895	1435	993	299	224	25	1556	77	116	116	
JUN	:	:	2007	1618	1064	320	235	:	1677	87	137	128	
81 JAN-MAI	33013	32476	9267	7021	4779	1548	1188	111	7581	414	567	537	
82 JAN-MAI	33053	32478	9299	7010	4838	1506	1141	114	7622	396	552	575	
1982/81 %	0,1	0,0	0,3	-0,2	1,2	-2,7	-4,0	2,7	0,5	-4,3	-2,6	7,1	
PETROLEUM UND FLUGTURBINENKRAFTSTOFFE													
KEROSENES AND JET FUELS													
1000 T													
INLANDSLIEFERUNGEN				INLAND DELIVERIES				LIVRAISONS INTERIEURES					
1980	18482	17374	2873	2492	2506	1178	495	63	6791	307	669	1108	
1981	17520	16412	3086	2339	2145	1087	525	58	6327	272	573	1108	
1981 APR	1328	1238	242	192	137	76	47	5	481	18	40	90	
MAY	1402	1307	266	207	141	91	47	5	485	23	42	95	
JUN	1454	1348	265	210	143	90	47	5	514	27	47	106	
JUL	1525	1407	265	218	160	94	41	6	544	29	50	118	
AUG	1515	1396	265	214	163	87	55	5	529	29	49	119	
SEP	1567	1454	259	224	201	80	57	5	554	28	46	113	
OCT	1545	1440	256	200	181	95	40	5	587	25	51	105	
NOV	1390	1317	203	176	208	95	36	4	529	20	46	73	
DEC	1452	1378	198	184	216	105	43	4	551	23	54	74	
1982 JAN	1524	1460	266	182	205	96	40	4	592	21	54	64	
FEB	1281	1223	220	168	174	81	36	3	468	21	52	58	
MAR	1423	1347	239	183	182	90	35	4	543	24	47	76	
APR	1417	1313	282	193	142	106	39	4	484	19	44	104	
MAY	1415	1303	250	204	140	87	39	5	508	24	46	112	
JUN	:	:	206	154	154	:	38	:	506	25	48	115	
81 JAN-MAI	6874	6491	1168	926	881	439	207	25	2523	92	230	383	
82 JAN-MAI	7060	6646	1257	930	843	460	189	20	2595	109	243	414	
1982/81 %	2,7	2,4	7,6	0,4	-4,3	4,8	-8,7	-20,0	2,9	18,5	5,7	8,1	
DIESELKRAFTSTOFF UND DESTILLATHEIZOLE													
GAS DIESEL OIL													
1000 T													
INLANDSLIEFERUNGEN				INLAND DELIVERIES				LIVRAISONS INTERIEURES					
1980	159884	156645	54745	38888	23670	5920	8424	528	17625	1258	5587	3239	
1981	147053	144052	50083	33955	23427	5460	7742	494	16716	1261	4914	3001	
1981 APR	9928	9739	2867	2249	1784	371	567	33	1376	101	391	189	
MAY	10473	10296	3468	2891	1267	422	581	30	1233	101	303	177	
JUN	11086	10899	4252	2556	1411	490	617	32	1139	99	303	187	
JUL	10246	10045	4186	1851	1623	427	448	42	1123	102	243	201	
AUG	9501	9303	4458	1272	1289	404	472	30	1051	86	281	198	
SEP	10338	10138	3925	1687	1936	355	542	28	1263	102	300	200	
OCT	12711	12488	4791	2499	1947	396	802	49	1496	112	396	223	
NOV	12716	12362	3653	3123	2117	461	627	49	1717	105	510	354	
DEC	15613	15282	4611	4166	2743	606	817	47	1592	106	594	331	
1982 JAN	14092	13767	3998	3490	2456	398	895	53	1763	122	592	325	
FEB	13493	13113	4324	3165	2248	398	841	46	1510	112	469	380	
MAR	15007	14695	5041	3538	2259	495	974	58	1715	127	488	312	
APR	11846	11636	3956	3033	1687	445	615	51	1374	86	389	210	
MAY	9459	9283	3030	2494	1389	263	487	28	1192	85	315	176	
JUN	:	:	3710	1985	1518	256	399	:	1183	99	314	189	
81 JAN-MAI	65315	64032	20207	16692	10441	2314	3834	218	7508	531	2287	1283	
82 JAN-MAI	63897	62494	20349	15720	10039	1999	3812	236	7554	532	2253	1403	
1982/81 %	-2,2	-2,4	0,7	-5,8	-3,9	-13,6	-0,6	8,3	0,6	0,2	-1,5	9,4	

EUR -	EUR -	B.R.	FRANCE	ITALIA	NEDERLAND	BELGIQUE	LUXEM-BOURG	UNITED KINGDOM	IRELAND	DANMARK	ELLAS
10	9	LAND				BELGIE					

RUECKSTANDSHEIZOELE

RESIDUAL FUEL OIL

FUEL-OIL RESIDUEL

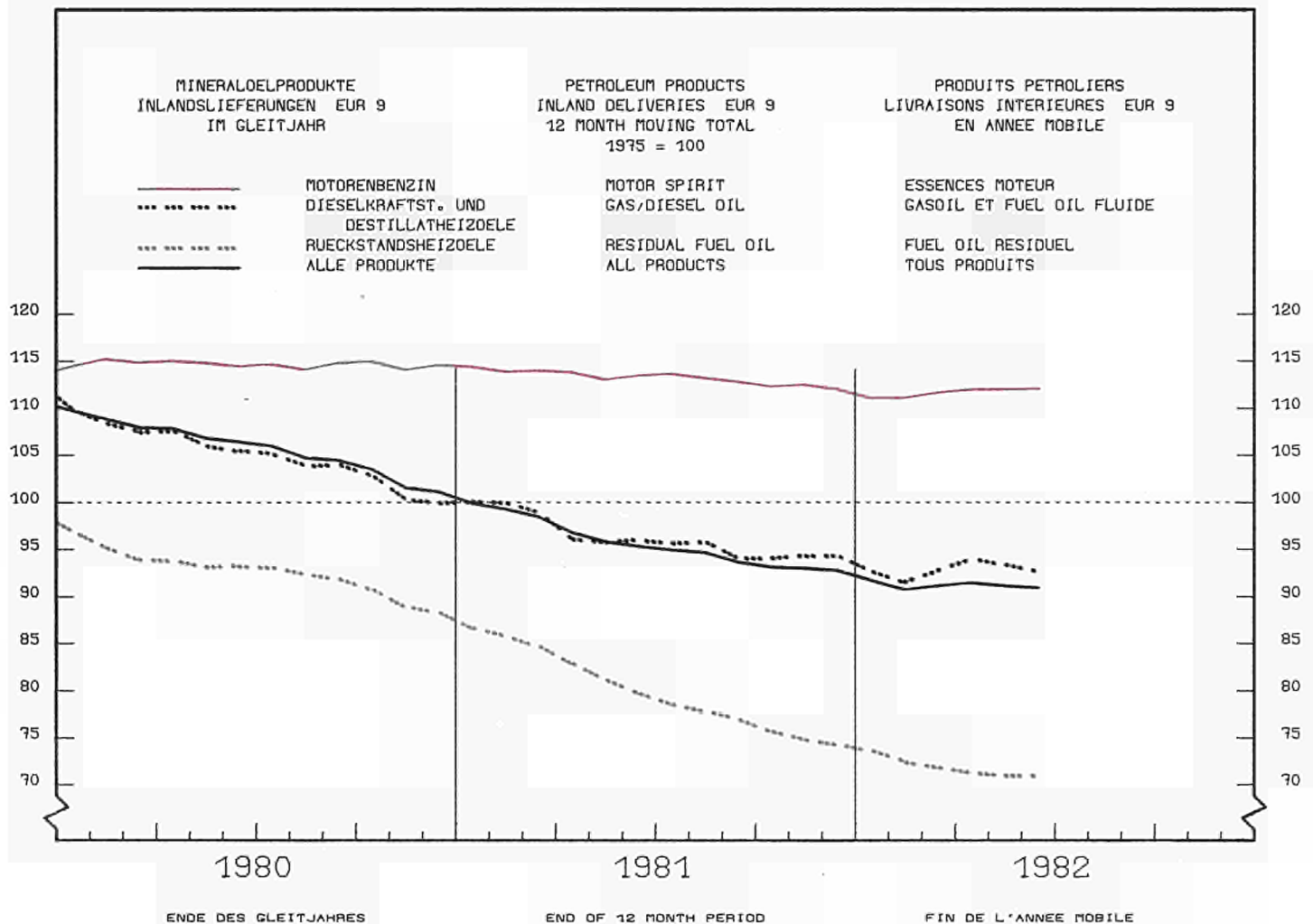
1000 T

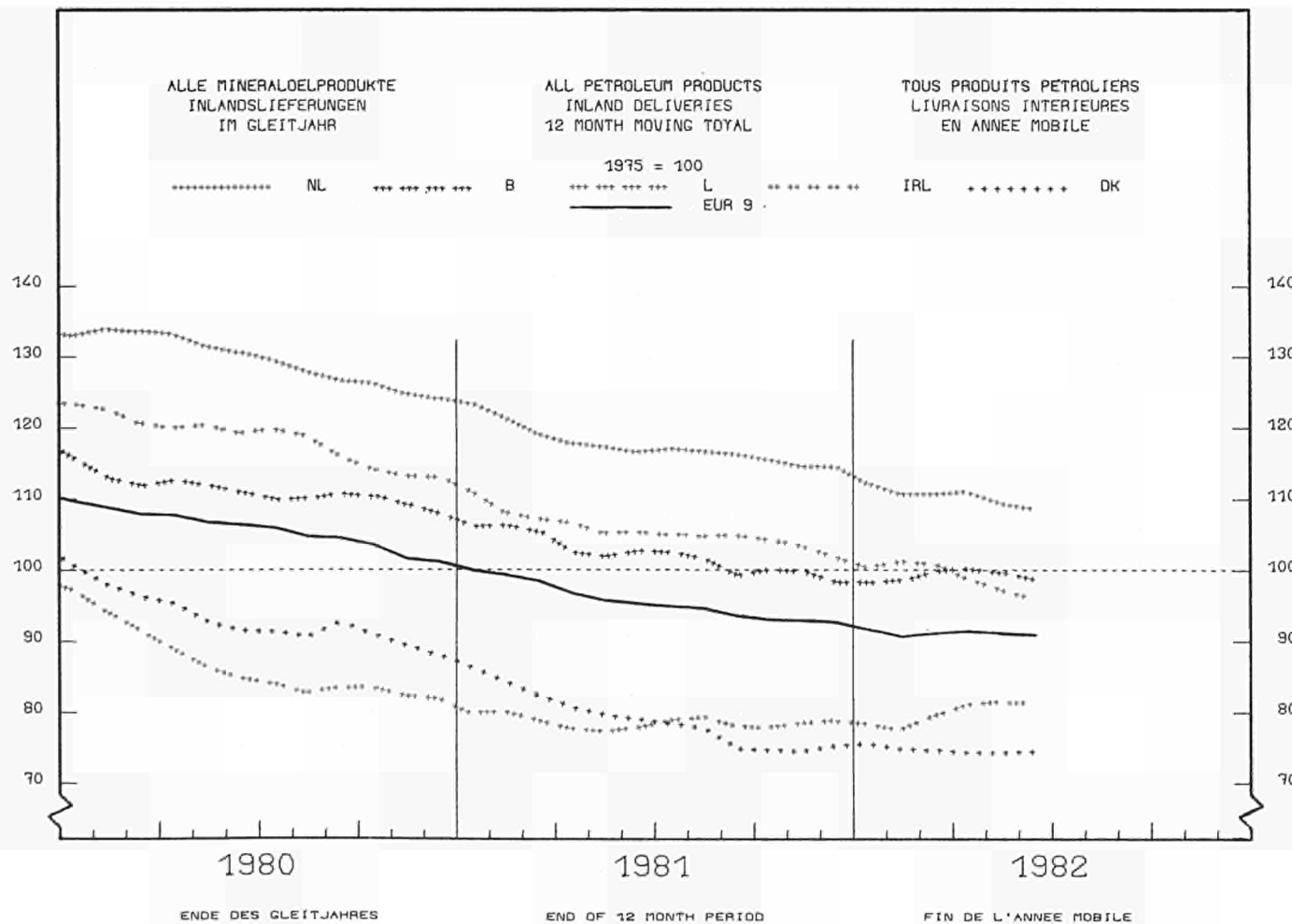
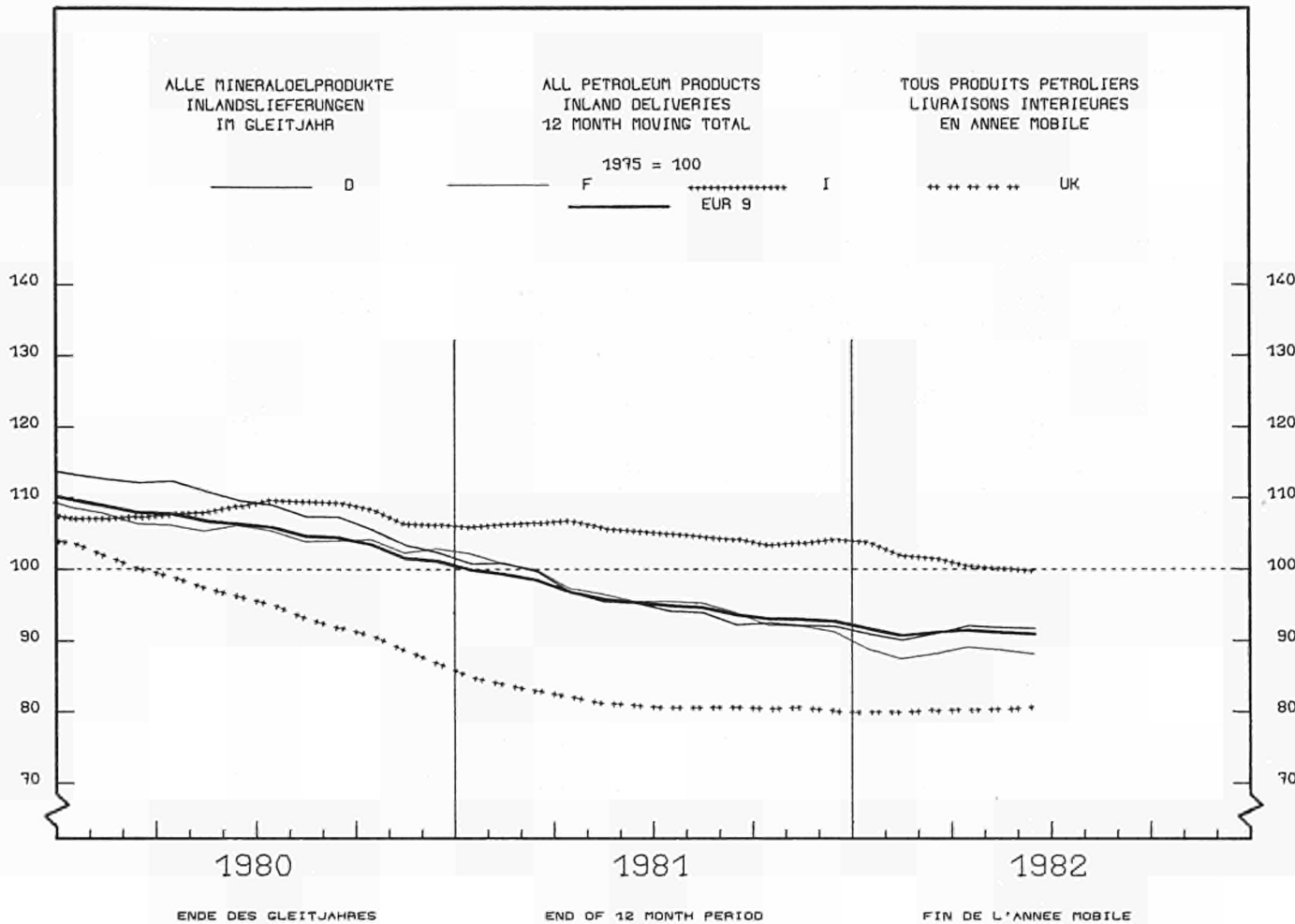
INLANDSLIEFERUNGEN

INLAND DELIVERIES

LIVRAISONS INTERIEURES

1980	131052	126341	20462	25665	40320	7052	6568	131	19157	2569	4417	4711
1981	106996	102873	15955	18926	35250	6411	5234	101	15476	2097	3423	4123
1981 APR	8549	8233	1182	1167	3250	444	478	7	1234	198	273	316
MAY	7465	7166	1075	1068	2650	368	451	8	1125	205	216	299
JUN	7418	7090	1055	1123	2700	476	408	8	949	164	207	328
JUL	7301	6980	1222	978	2660	542	363	6	850	190	169	321
AUG	7074	6760	1164	1062	2380	429	376	4	996	163	186	314
SEP	8229	7894	1160	1291	2810	576	517	7	1157	170	206	335
OCT	9439	9072	1471	1849	2600	668	644	9	1383	171	277	367
NOV	9811	9455	1419	2032	2650	609	718	12	1491	181	343	356
DEC	10623	10481	1516	2308	3310	689	371	14	1673	155	443	342
1982 JAN	10015	9691	1441	1780	3150	388	728	12	1636	134	422	324
FEB	8840	8513	1338	1480	2700	417	571	10	1522	153	322	327
MAR	9830	9481	1419	1507	3100	453	633	12	1929	119	309	349
APR	7807	7493	1136	1258	2600	394	486	11	1272	111	225	314
MAY	6897	6609	1092	1125	2170	350	447	11	1068	145	201	288
JUN	:	:	1232	1150	2350	330	464	:	1176	136	196	300
81 JAN-MAI	48009	46257	6932	8287	16380	2422	2554	40	7142	908	1592	1752
82 JAN-MAI	43389	41787	6426	7150	13720	2002	2865	56	7427	662	1479	1602
1982/81 %	-9,6	-9,7	-7,3	-13,7	-16,2	-17,3	12,2	40,0	4,0	-27,1	-7,1	-8,6





	EUR -	EUR -	B.R.	FRANCE	ITALIA	NEDERLAND	BELGIE	LUXEM-BOURG	UNITED KINGDOM	IRELAND	DANMARK	ELLAS
	10	9	DEUTSCHLAND				BELGIE					
NATURGAS												
TJ (MU)												
FOERDERUNG												
	1980	1981	1981	1981	1981	1981	1981	1981	1981	1981	1981	1981
	6008747	5835311	468191	38976	25693	34970	241372	1532	1436886	34263		
	6008747	5835311	468191	38976	25693	34970	241372	1532	1436886	34263		
	662929	680000	38976	25693	34970	241372	1532	1436886	34263			
	294242	276688	35183	26265	34091	187526	121	98648	3733			
	477338	537954	311755	42802	16729	32977	143212	135	72588	3312		
	3101557	2833611	286824	36079	19793	40985	122844	143	61721	5219		
	1532	1518	273314	37988	12128	33400	120950	121	55707	3930		
	-	-	308252	42191	18896	34128	142685	131	66469	3752		
	1436886	1453343	485766	64866	21352	41441	224560	131	130089	3327		
	34263	52197	573332	72857	24700	59329	263036	67	148869	4474		
	-	-	736677	98919	25970	62434	342310	141	200145	6758		
	-	-	706588	70170	26881	58792	350258	129	194457	5901		
	-	-	588770	46712	23565	54464	293388	126	164255	6260		
	-	-	572493	43120	24530	53928	279742	149	164078	6946		
	-	-	443998	41295	22673	48566	214080	143	112453	4788		
	-	-	364096	42760	21305	47649	155029	128	91457	5768		
	-	-					123763					
81 JAN-MAI	2859090	2859090	283467	128030	233260	1473974	649	718285	21425			
82 JAN-MAI	2675945	2675945	244057	118954	263399	1292497	675	726700	29663			
1982/81 %	-6,4	-6,4	-13,9	-7,1	12,9	-12,3	4,0	1,2	38,5			
BEZUEGE AUS DEN NIEDERLANDEN												
	1980	1981	1981	1981	1981	1981	1981	1981	1981	1981	1981	1981
	1787992	1564204	140697	61328	28364	23479	26273	1253	328144	19744		
	1787992	1564204	140697	61328	28364	23479	26273	1253	328144	19744		
	795723	665000	118269	46599	26824	24358	19300	1188	299013	15091		
	391687	336139	85791	26309	20869	21872	15680	1061	159482	7286		
	252694	248961	73215	24388	17514	19879	10486	948	299013	15091		
	-	-	67354	26577	10008	15857	14117	795	159482	7286		
	328144	299013	79593	28666	14717	20758	14451	1001	159482	7286		
	19744	15091	123659	50849	30668	17158	23704	1280	299013	15091		
	-	-	138472	52289	36490	21754	26703	1236	299013	15091		
	-	-	152297	59542	40564	16317	34390	1484	299013	15091		
	-	-	186229	92360	33998	23362	34896	1613	299013	15091		
	-	-	152066	81924	20228	20878	27687	1389	299013	15091		
	-	-	151261	81485	21967	18385	27980	1444	299013	15091		
	-	-	121027	20815	13826	13826	21113	1110	299013	15091		
	-	-	84305	38854	14936	13826	15778	911	299013	15091		
	-	-						766	299013	15091		
81 JAN-MAI	833115	833115	833115	385672	165309	115366	159482	7286	159482	7286		
82 JAN-MAI	694888	694888	694888	358786	111944	90237	127454	6467	127454	6467		
1982/81 %	-16,6	-16,6	-16,6	-7,0	-32,3	-21,8	-20,1	-11,2	-	-		
EINFUEHREN AUS DRITTEN LAENDERN												
	1980	1981	1981	1981	1981	1981	1981	1981	1981	1981	1981	1981
	1970345	2092203	189998	65278	42304	23056	10445	8181	418648			
	1970345	2092203	189998	65278	42304	23056	10445	8181	418648			
	719786	728000	183186	68023	41476	63200	13013	8209	448177			
	318600	429300	174381	63481	36281	23324	13505	7899	448177			
	294621	282893	185515	67830	41465	25585	15404	7190	448177			
	133152	117853	141573	49307	37530	18728	3798	3567	448177			
	85538	85980	177099	59441	42383	24856	12978	7512	448177			
	-	-	180781	56731	41033	26736	9004	6212	448177			
	-	-	191430	64711	42930	27385	6682	6155	448177			
	-	-	213064	81882	43760	26238	7702	7108	448177			
	-	-	198408	70957	40338	32211	9953	7895	448177			
	-	-	169569	56482	34847	20876	9250	6216	448177			
	-	-	189784	64284	38569	23366	11641	6329	448177			
	-	-	156304	53032	37707	25049	11114	8545	448177			
	-	-	175102	49813	49280	27808	10023	7444	448177			
	-	-					9672		448177			
81 JAN-MAI	884527	884527	884527	299038	185664	110041	48780	40337	200667			
82 JAN-MAI	889167	889167	889167	294568	200741	120310	51981	36429	185138			
1982/81 %	0,5	0,5	0,5	-1,5	8,1	9,3	6,6	-9,7	-7,7			
BRUTTOINLANDSVERBRAUCH												
	1980	1981	1981	1981	1981	1981	1981	1981	1981	1981	1981	1981
	7833640	7670865	610830	148632	84161	67143	107691	34159	1861553	34263		
	7833640	7670865	610830	148632	84161	67143	107691	34159	1861553	34263		
	2074285	1943690	493140	125689	69145	63200	76741	26463	1902050	52197		
	956927	1002909	421665	111063	56203	59060	66014	22473	1902050	52197		
	1057300	1025860	395925	107455	50224	65113	60843	16361	1902050	52197		
	1415041	1345217	365159	99560	49676	49488	59648	17712	1902050	52197		
	414527	384251	441283	115303	60876	71316	71255	21382	1902050	52197		
	19744	15091	467774	163354	79373	84415	114795	30076	1902050	52197		
	1861553	1902050	758374	180690	105200	113600	127174	33524	1902050	52197		
	34263	52197	971852	241996	126854	121804	184010	42427	1902050	52197		
	-	-	959725	236555	128447	125705	177678	43315	1902050	52197		
	-	-	817094	196616	109384	116748	146201	34343	1902050	52197		
	-	-	797780	194682	106609	107630	136388	34408	1902050	52197		
	-	-	576644	151048	77039	77060	104174	28115	1902050	52197		
	-	-	483704	117426	68907	68868	77900	21733	1902050	52197		
	-	-					64045		1902050	52197		
81 JAN-MAI	3668873	3668873	3668873	924269	474503	460664	661478	200296	918952	21425		
82 JAN-MAI	3634947	3634947	3634947	896327	490386	496011	642341	161914	91838	29663		
1982/81 %	-0,9	-0,9	-0,9	-3,0	3,3	7,7	-2,9	-19,2	-11,2	-0,8		

ERLÄUTERUNGEN UND BEGRIFFSBESTIMMUNGEN

I. ROHÖL UND FEEDSTOCKS

Alle Angaben lauten auf 1 000 metrische Tonnen.

- **Förderung:** Die Rohölförderung umfaßt die Kondensate, die bei den Rohölvorkommen auftreten, die Naturbenzine sowie andere Kondensate, die bei der Gewinnung, Reinigung und Stabilisierung von Naturgas anfallen, sofern sie in den Raffinerien umgewandelt werden.
- **Einfuhren:** So wie für alle Außenhandelsposten der Energiebilanz beruht die Ermittlung der Einfuhren auf Begriffen, wie sie für den Generalhandel üblich sind. Demnach umfassen die Einfuhren von Rohöl und Feedstocks (letztere sind Mineralölerzeugnisse, die zur späteren Destillation bestimmt sind) sämtliche in das Hoheitsgebiet eines jeden Landes eingeführten Mengen, einschließlich derjenigen, die
 - zur Weiterverarbeitung für ausländische Rechnung bestimmt,
 - vorübergehend eingeführt,
 - auf Zollausschlußlager eingeführt,
 - auf Speziallager für ausländische Rechnung eingeführt,
 - aus nationalen überseeischen Landesteilen bzw. Hoheitsgebieten eingeführt sind.
 Nicht dazu gehören jedoch diejenigen Mengen, die im Transitwege – insbesondere durch Rohrfernleitungen – das nationale Hoheitsgebiet durchqueren. Die Angaben stammen meistens aus den Einfuhrmeldungen, die nicht unbedingt mit den Zollerklärungen, auf die sich die Außenhandelsstatistik stützt, übereinstimmen müssen. Die Länderaufteilung der Einfuhren erfolgt nach ihrer Herkunftsbezeichnung.
- **Rohölverarbeitung:** Dieser Posten umfaßt den Raffineriedurchsatz an Rohöl und Feedstocks einschließlich der für fremde Rechnung verarbeiteten Mengen. Die Zahlen sind um die aus der petrochemischen Industrie stammenden Rückläufe sowie um die Wiedereinsatzerzeugnisse aus dem Raffineriekreislauf bereinigt worden.
- **Ausfuhren:** Die Ausfuhren von Rohöl und Feedstocks enthalten gemäß dem Außenhandelsbegriff alle aus dem nationalen Hoheitsgebiet eines jeden Landes ausgeführten Mengen. Sie entsprechen u.a. denjenigen Mengen, die
 - im Ausland verarbeitet oder umgewandelt werden sollen,
 - nach Verarbeitung oder Umwandlung reexportiert,
 - nur vorübergehend exportiert,
 - nach nationalen überseeischen Landesteilen oder Hoheitsgebieten exportiert,
 - an nationale oder ausländische, im Ausland stationierte Streitkräfte geliefert (soweit keine Geheimhaltungsvorschriften entgegenstehen) werden.
 Ausgeschlossen sind jedoch diejenigen Mengen, die das nationale Hoheitsgebiet im Transit durchqueren oder der Versorgung der Hochseeschifffahrt (Bunkermengen) dienen.

II. MINERALÖLERZEUGNISSE

Alle Angaben erfolgen in 1 000 metrischen Tonnen.

- **Nettoerzeugung der Raffinerien:** Dieser Posten umfaßt die Raffinerieerzeugung aller Mineralölerzeugnisse (einschließlich der nicht-energetischen) mit Ausnahme des Raffinerieeigenverbrauchs und der Raffinerieverluste. Die Zahlen sind um die aus dem Raffineriekreislauf stammenden Wiedereinsatzerzeugnisse sowie um die Rückläufe aus der petrochemischen Industrie bereinigt worden. Für eine detaillierte Aufzählung der Erzeugnisse wird auf den Anhang zum Bulletin 3/1976 "Energistatistik" verwiesen.
- **Ein- und Ausfuhren:** Es gelten hierfür die Begriffsbestimmungen, die für Einfuhren und Ausfuhren im vorherigen Kapitel I, Rohöl und Feedstocks aufgeführt worden sind.
- **Bunker:** Betrifft ausschließlich die an die Hochseeschifffahrt aller Flaggen gelieferten Bunkermengen, und zwar einschließlich der aus Beständen der Zollausschluß- und Sonderlager entnommenen Mengen. Ausgenommen sind dagegen die Liefermengen für den Bedarf des internationalen Flugverkehrs.
- **Inlandslieferungen:** Dieser Posten erfaßt alle in den Ländern für energetische Zwecke ausgelieferten Mengen. Dazu gehören die Umwandlungsmengen (Kraftwerke) sowie der Endverbrauch (Haushalte, Industrie, Verkehr). Der Eigenbedarf der Energieerzeuger fällt nicht hierunter. Der Verbrauch der petrochemischen Industrie wird als Nettozahl verbucht, d.h. ohne Rückläufe aus der petrochemischen Industrie. Für Frankreich enthalten die Zahlen nicht den Militärverbrauch.

III. GAS

Die Angaben erfolgen in Terajoule (TJ) auf Basis des oberen Heizwertes (HO).

- **Naturgas:** Naturgas ist hauptsächlich Methan. Es kann aber auch geringe Bestandteile anderer Gase enthalten. Es schließt auch dem Naturgas verwandte und nichtverwandte Gase, an den Gasabsaugstationen gewonnenes Methan sowie Gruben- und Klärgas mit ein. Äthan, Propan, Butan, soweit gereinigt, bleiben unberücksichtigt.
- **Erzeugung:** Es handelt sich hier um gereinigtes Naturgas nach Aussonderung der im Gas enthaltenen nbrauchbaren Stoffe. Ausgeschlossen sind solche Mengen, die durch Abblasen, Fackeln und Produktionsversuche eliminiert werden; ferner die in den Lagerstätten eingepreßten Mengen. Der Eigenverbrauch der Erzeuger ist eingeschlossen. Die Erzeugung von Synthesegas ist nicht enthalten.
- **Ein- und Ausfuhren:** Mengen, die das nationale Hoheitsgebiet auf dem Transitwege durchqueren, insbesondere in Rohrfernleitungen, sind ausgeschlossen. Die Angaben über die monatliche Erzeugung für das Vereinigte Königreich beziehen sich auf Zeiträume von 4 oder 5 Wochen (4 Wochen bei den beiden ersten Monaten eines jeden Quartals, 5 Wochen beim letzten Quartalsmonat).
- **Bruttoinlandsverbrauch an Naturgas:** Dieser Posten errechnet sich nach der Formel: $\text{Naturgasproduktion} + \text{Bezüge aus den Niederlanden} + \text{sonstige nicht veröffentlichte Bezüge aus der Gemeinschaft} + \text{Einfuhren aus Drittländern} \pm \text{Bestandsveränderungen (unveröffentlicht)} = \text{Bruttoinlandsverbrauch an Naturgas}$.

EXPLANATORY NOTES AND DEFINITIONS

I. CRUDE OIL AND FEEDSTOCKS

All data is expressed in 1 000 metric tonnes.

- **Production:** Production of crude oil includes condensates 'associated' with crude oil deposits, natural gasolines, and other condensates obtained on production, purification and stabilization of natural gas only when these materials undergo transformation in refineries.
- **Imports:** As for all trade aggregates relative to the energy balance sheets, the definition of imports is based on a general trade concept. Hence imports of crude oil include all quantities of crude and feedstocks (petroleum products for further distillation) imported into the national territory and therefore includes those quantities: (i) destined for treatment on behalf of other countries; (ii) only imported on a temporary basis, (iii) imported and deposited in uncleared bonded warehouses; (iv) imported and placed in special warehouses on behalf of foreign countries, (v) imported from regions and/or from territories overseas under national sovereignty. However, those quantities passing through the national territory in transit, mainly via oil-pipelines, are excluded. The data is generally based on direct declarations submitted by importers and may differ from data supplied by the customs services and published in the foreign trade statistics. The breakdown of imports by country is given by the country of origin of the product.
- **Refinery Throughput:** This aggregate covers the total quantities of crude oil and feedstocks transformed in refineries including those quantities destined for treatment on behalf of other countries. The data is net of backflows of petroleum products from petrochemical installations for re-distillation and also net of petroleum products recycled within refineries.
- **Exports:** Exports of crude oil and feedstocks similarly follow a general trade definition and covers all quantities exported from the national territory and therefore includes those quantities: (i) destined to undergo treatment or transformation aboard, (ii) re-exported after treatment or transformation; (iii) exported on a temporary basis, (iv) exported to regions or territories overseas under national sovereignty, (v) supplied to national or foreign troops stationed aboard (in so far as secrecy permits this). Quantities passing through the national territory in transit or which serve to supply bunkers of sea going ships, are not included.

II. PETROLEUM PRODUCTS

All data is expressed in 1 000 metric tonnes.

- **Net production in refineries:** This aggregate covers the refinery production of all petroleum products (including products for non-energy use), net of refinery own consumption and losses. The data is also net of recycled products within refineries and backflows from the petrochemical industry. For the definitions of petroleum products see 'Energy statistics' supplement - Bulletin 3/1976.
- **Imports and Exports:** These are defined in the same way as for the imports and exports of 'crude oil and feedstocks' listed above.
- **Bunkers:** This represents the deliveries to bunkers for sea-going ships of all flags, including those quantities deposited in uncleared bonded warehouses and in special warehouses. However, deliveries for the needs of international air traffic are excluded (these are included in inland deliveries).
- **Inland deliveries:** These are the total quantities of petroleum products delivered in the national territory for both energy and non-energy use. Included, therefore, are deliveries of all products for transformation (e.g. to electrical power stations) and for final 'consumption' (deliveries to households, industry or for transport). The energy producers own consumption is not included. Deliveries to the petrochemical industry are accounted for on a net basis (i.e. net of backflows from the petrochemical industry). For France, deliveries for military consumption are not included.

III. GAS

All data is expressed in Terajoules (TJ) on the basis of gross calorific value (GCV).

- **Natural Gas:** Natural gas is essentially methane but contains small proportions of other gases. It covers both 'associated' and 'non-associated' natural gas, methane stripped at casing heads, recovered in coal mines and sewage gas. Separated methane, propane, butane and other liquid condensate yields, as far as they are separated, are excluded.
- **Production:** Covers only purified natural gas after operations for removal of inert matter contained in the gas. The amounts indicated are those after deduction of quantities used for blow-offs, flaring, production tests and the amounts reinjected into the strata. The producers own consumption is included. The production of substitute natural gas is not included.
- **Imports/Exports:** Quantities passing through the national territory in transit are excluded (mainly through gas pipelines).
- **Gross Inland Consumption:** This series is calculated as follows:
 Production of natural gas + supplies from the Netherlands + other supplies from the Community (not shown) + imports from third party countries ± stock change (not shown) = gross inland consumption. The United Kingdom monthly data refers to periods of 4 or 5 weeks (4 weeks for the first two months of each quarter, 5 for the last month).

NOTES EXPLICATIVES ET DEFINITIONS

I. PÉTROLE BRUT ET FEEDSTOCKS

Toutes les données sont exprimées en 1 000 tonnes métriques.

- **Production:** La production de pétrole brut comprend les condensats 'associés' dans les gisements de pétrole brut, les essences naturelles et d'autres condensats obtenus lors de la production, de l'épuration et de la stabilisation du gaz naturel, seulement dans les cas où ces produits subissent une transformation dans les raffineries.
- **Importations:** Comme pour tous les agrégats du commerce extérieur relatifs au bilan d'énergie, la définition des importations repose sur le concept de commerce général. Ainsi les importations de pétrole brut et de feedstocks (produit pétroliers semi-raffinés destinés à une distillation ultérieure) englobent toutes les quantités importées dans le territoire national, y compris les quantités: (i) destinées au traitement à façon pour compte étranger, (ii) importées à titre temporaire, (iii) importées et mises en entrepôts spéciaux pour compte étranger, (v) importées en provenance de régions ou de territoires d'outre-mer sous la souveraineté nationale. Ne sont cependant pas comprises les quantités qui traversent le territoire national en transit, notamment par oléoducs. Les données sont, en général, basées sur les déclarations des importateurs et peuvent de ce fait différer des données douanières, publiées dans les statistiques du commerce extérieur. La ventilation des importations par pays suit la notion d'origine des produits.
- **Pétrole brut traité:** Cet agrégat englobe toutes les quantités de pétrole brut et de feedstocks entrées en traitement dans les raffineries (y compris le traitement à façon pour le compte étranger). Les chiffres sont nets des restitutions de produits pétroliers en provenance de l'industrie pétrochimique, ainsi que des produits pétroliers recyclés à l'intérieur des raffineries.
- **Exportations:** Les exportations de pétrole brut et de feedstocks suivent la notion de commerce général et couvrent donc toutes les quantités exportées à partir du territoire national. Elles comprennent entre autres les quantités: (i) destinées à subir un traitement ou une transformation à l'étranger; (ii) réexportées après traitement ou transformation; (iii) exportées à titre temporaire; (iv) exportées à destination de régions ou de territoires d'outre-mer sous la souveraineté nationale, (v) fournies aux troupes nationales ou étrangères stationnées à l'étranger (dans la mesure où des dispositions concernant le secret ne s'y opposent pas). Ne sont cependant pas comprises les quantités qui traversent le territoire national en transit ou qui sont destinées au soutage des navires de haute mer.

II. PRODUITS PÉTROLIERS

Toutes les données sont exprimées en 1 000 tonnes métriques.

- **Production nette dans les raffineries:** Cet agrégat représente la production en raffineries de tous les produits pétroliers (y compris les produits à usage non énergétique), à l'exclusion de la consommation propre des raffineries et des pertes de raffinage. Les chiffres sont nets des produits recyclés à l'intérieur des raffineries, ainsi que des produits restitués de l'industrie pétrochimique. Pour la définition des produits pétroliers, voir le document ad hoc paru en supplément au bulletin 3/1976 «Statistiques de l'énergie».
- **Importations et Exportations:** Définies par analogie aux importations/exportations de pétrole brut et de feedstocks ci-dessus.
- **Soutes:** Concerne l'approvisionnement des navires de haute mer, quel que soit leur pavillon, y compris les quantités prélevées dans les entrepôts hors douane et dans les entrepôts spéciaux. Sont exclues les fournitures pour les besoins du trafic aérien international.
- **Livraisons intérieures:** Cet agrégat correspond au total des quantités livrées dans le pays pour l'ensemble des usages énergétiques et non-énergétiques. Cette rubrique englobe les livraisons pour transformations (aux centrales électriques) et pour consommation 'finale' (livraisons aux foyers domestiques, aux industries ou pour le transport). La consommation propre des producteurs d'énergie n'est pas comprise. Les livraisons à l'industrie pétrochimique sont comptabilisées sur une base nette (c.à.d. nette des produits restitués par l'industrie pétrochimique). Pour la France les chiffres ne comprennent pas la consommation militaire.

III. GAZ

Les données sont exprimées en Terajoules (TJ) — sur la base du pouvoir calorifique supérieur (PCS).

- **Gaz naturel:** Le gaz naturel est essentiellement du méthane, mais contient également une faible proportion d'autres gaz. Il couvre à la fois le gaz naturel 'non-associé' et le gaz naturel 'associé', le méthane récupéré aux têtes de tubages et recueilli dans les mines de charbon, ainsi que les gaz de fermentation des boues d'égouts. L'éthane, le propane, le butane et les autres condensats dans la mesure où ils sont épurés, sont exclus.
- **Production:** Ne concerne que le gaz naturel épuré après élimination des matières inertes contenues dans le gaz. Les chiffres indiqués sont ceux relevés après déduction des quantités utilisées pour les lâchers, les brûlés à la torche, les essais de production et des quantités réinjectées dans le gisement. La consommation propre des producteurs est incluse. Les données de production mensuelle du Royaume-Uni concernent des périodes de 4 ou 5 semaines (4 semaines pour les deux premiers mois de chaque trimestre et 5 pour le dernier mois).
- **Importations/Exportations:** Les quantités qui traversent le territoire national en transit (par exemple par gazoduc) sont exclues.
- **Consommation intérieure brute de gaz naturel:** Cet agrégat est calculé à partir de la formule suivante: production de gaz naturel + réceptions en provenance Pays-Bas + autres réceptions en provenance de la Communauté (non-publié) + importations en provenance des pays tiers ± variations des stocks (non-publiés) = consommation intérieure brute de gaz naturel.

ANLAGE

ANNEX

ANNEXE

INLANDSLIEFERUNGEN
VON MINERALÖLPRODUKTEN

INLAND DELIVERIES
OF PETROLEUM PRODUCTS

LIVRAISONS INTÉRIEURES
DE PRODUITS PÉTROLIERS

		EUR 10	B.R. Deutschland	France	Italia	Neder- land	Belgique Belgie	Luxem- bourg	United Kingdom	Ireland	Danmark	Ellas											
A. ERSTE SCHÄTZUNGEN		A. FIRST ESTIMATES											A. PREMIÈRES ESTIMATIONS										
1. Semester 1982		1st half year 1982											1er semestre 1982										
		1 000 t																					
All petroleum products	Jan-June 81	212 080	53 530	45 550	44 150	11 570	10 480	500	33 110	2 510	5 710	4 970											
Tous produits pétroliers	Jan-Juin 82	204 795	53 200	42 730	40 590	10 260	10 550	530	34 080	2 235	5 600	5 020											
	82/81	- 3,4%	- 0,6%	- 6,2%	- 8,1%	- 11,3%	+ 0,7%	+ 6,0%	+ 2,9%	-11,0%	- 1,9%	+ 1,0%											
Motor spirit	Jan-June 81	40 225	11 280	8 610	5 820	1 860	1 450	140	9 200	505	700	660											
Essences moteur	Jan-Juin 82	40 385	11 310	8 660	5 900	1 820	1 380	145	9 300	480	690	700											
	82/81	+ 0,4%	+ 0,3%	+ 0,6%	+ 1,4%	- 2,1%	- 4,8%	+ 3,6%	+ 1,1%	- 4,9%	- 1,4%	+ 6,1%											
Gas diesel oil	Jan-June 81	76 400	24 460	19 250	11 850	2 800	4 450	250	8 650	630	2 590	1 470											
Gasoil et F.O. fluide	Jan-Juin 82	73 690	24 060	17 740	11 560	2 350	4 190	270	8 740	620	2 570	1 590											
	82/81	- 3,5%	- 1,6%	- 7,8%	- 2,4%	- 16,1%	- 5,8%	+ 8,0%	+ 1,0%	- 1,6%	- 0,8%	+ 8,2%											
Residual fuel oil	Jan-June 81	55 430	7 990	9 410	19 080	2 900	2 960	50	8 090	1 070	1 800	2 080											
Fuel-oil résiduel	Jan-Juin 82	50 740	7 660	8 250	16 070	2 400	3 315	70	8 600	800	1 675	1 900											
	82/81	- 8,5%	- 4,1%	-12,3%	-15,8%	- 17,4%	+12,0%	+40,0%	+ 6,3%	-25,2%	- 6,9%	- 8,6%											
B. INDIZES MIT DEM GLEITJAHR ALS BASIS		B. INDICES OF 12 MONTHS MOVING TOTALS											B. INDICES BASÉS SUR L'ANNÉE MOBILE										
(Alle Mineralölprodukte)		(All petroleum products)											(Tous produits pétroliers)										
		1980 = 100																					
1 9 8 0	12	100	100	100	100	100	100	100	100	100	100	100											
1 9 8 1	1	98,8	98,4	99,3	99,7	99,5	98,3	97,6	97,7	98,1	97,7	100,3											
	2	98,3	98,5	97,9	100,0	97,8	98,5	97,7	96,6	95,5	95,8	99,9											
	3	97,4	97,3	97,1	100,2	95,9	97,7	96,3	95,8	94,8	93,6	98,6											
	4	95,8	94,6	94,5	100,5	94,9	95,0	94,9	94,8	94,2	91,8	97,9											
	5	94,8	93,3	93,7	99,5	94,4	94,4	94,3	93,9	92,9	90,6	97,1											
	6	94,3	93,0	92,7	99,1	93,9	95,1	95,0	93,5	93,1	89,9	96,5											
	7	93,9	92,0	92,7	98,8	94,2	95,0	96,3	93,2	92,8	89,3	95,7											
	8	93,6	91,8	92,5	98,3	93,9	94,1	96,9	93,2	92,5	88,4	94,8											
	9	92,7	90,1	91,2	98,1	93,6	92,0	95,3	93,3	92,6	85,1	93,9											
	10	92,1	90,3	89,5	97,3	93,0	92,7	95,1	93,1	92,1	85,0	93,1											
	11	92,0	90,0	89,4	97,5	92,2	92,5	95,8	93,2	91,3	84,7	93,5											
	12	91,7	89,9	88,6	98,0	92,3	91,1	96,1	92,6	89,9	85,5	92,6											
1 9 8 2	1	90,8	88,9	86,3	97,6	90,3	91,1	95,5	92,6	88,7	85,8	91,3											
	2	89,8	88,1	84,9	95,8	89,1	91,3	94,7	92,6	89,3	85,0	91,8											
	3	90,3	88,9	85,3	95,5	89,1	92,5	97,0	93,3	89,1	84,8	92,5											
	4	90,9	90,0	86,5	94,5	89,3	92,8	99,0	93,6	87,3	84,4	93,0											
	5	89,8	89,7	86,1	94,1	88,1	92,3	99,1	93,6	85,8	84,4	93,1											
	6	89,6 *	89,6 *	85,6	94,0	87,1 *	91,4	99,5 *	94,0	85,6	84,6	93,1											

* Données estimées
* Estimated data

EUROSTAT

JUST PUBLISHED

"OPERATION OF NUCLEAR POWER STATIONS — 1981"

1982 167 pages Edition : ENGLISH/FRENCH

Cat.: CA-35-82-392-2A-C

Price per issue : Price excluding VAT in Luxembourg :

ECU 8.89 BFR 400 FF 56 IRL 6.20 UKL 5 USD 9.50

This annual publication presents in its first part the main operating statistics for the past year and gives an outline of the structure of the nuclear plant situation, with units on line as well as units under construction.

The second part of the publication gives the monthly operating data for each nuclear power station of the Community as well as the yearly results since the first connection to the grid. The annual load diagrams are also included showing the main reasons for unavailability.

VIENT DE PARAITRE

"EXPLOITATION DES CENTRALES NUCLEAIRES — 1981"

1982 167 pages Edition : ANGLAIS/FRANCAIS

Cat.: CA-35-82-392-2A-C

Prix de vente au numéro : Prix hors TVA à Luxembourg :

ECU 8.89 BFR 400 FF 56 IRL 6.20 UKL 5 USD 9.50

Cette publication annuelle fournit dans une première partie les données caractéristiques d'exploitation pour l'année écoulée et indique la structure du parc nucléaire en précisant la situation des centrales en service et en construction.

La deuxième partie de l'ouvrage donne pour chaque centrale de la Communauté l'exploitation mensuelle au cours de l'année écoulée ainsi que les données historiques annuelles depuis le premier couplage. Y sont également repris les diagrammes de charge annuels avec les causes des indisponibilités les plus importantes.

THIS PUBLICATION IS OBTAINABLE FROM:

OFFICE DES PUBLICATIONS OFFICIELLES DES COMMUNAUTES EUROPEENNES
SERVICE VENTE — L 2985 LUXEMBOURG

COMMANDES A ADRESSER A:

EUROSTAT

SOEBEN ERSCHIENEN

JUST PUBLISHED

VIENT DE PARAÎTRE

**JAHRBUCH
ENERGIESTATISTIK 1980**

ENERGY STATISTICS YEARBOOK 1980

**ANNUAIRE DES
STATISTIQUES DE L'ÉNERGIE 1980**

1982 171 Seiten / Pages DEUTSCH ENGLISH FRANCAIS ITALIANO

Öffentliche Preise in Luxemburg — ohne Mehrwertsteuer :

Price per issue : Price excluding VAT in Luxembourg :

Prix de vente au numéro : Prix hors TVA à Luxembourg :

ECU 22,63 BFR 1 000 DM 55 FF 141 IRL 16 LIT 29 500 UKL 13 USD 24

Cat.: CA -32-81-770-4A-C.

Das Jahrbuch "Energienstatistik" enthält in einem Band eine beträchtliche Anzahl statistischer Informationen über die Energiewirtschaft der Gemeinschaft und ihrer Mitgliedstaaten, hauptsächlich für das letzte Jahr, für das Material vorliegt.

Das erste Kapitel des Jahrbuchs gibt einen Überblick über die charakteristischen Angaben der Energiewirtschaft während der letzten Jahre.

Das zweite Kapitel betrifft die zusammengefaßten Bilanzen der "Endenergie" der Gemeinschaft und der einzelnen Mitgliedstaaten für das letzte erfaßte Jahr. Diese Bilanzen enthalten zum einen detaillierte Angaben in spezifischen Einheiten und in Terajoule, zum anderen stärker zusammengefaßte Angaben in Terajoule und in t RÖE.

Das dritte Kapitel enthält ältere Reihen über die einzelnen Energieträger für die Berechnung der wichtigsten die Strukturen der Energiewirtschaft kennzeichnenden Gesamtgrößen.

The "Energy statistics yearbook" groups in a single publication an extensive volume of statistical information relating to the energy economy of the Community and the Member States, particularly for the most recent year available.

The first chapter covers the characteristic data of energy economics in recent years.

The second chapter concerns the overall "energy supplied" balance-sheets for the Community and each Member State for the most recent year. These balance-sheets are presented in detailed form in specific units and in terajoules, and in a more aggregated form in terajoules and in tonnes oil equivalent.

The third chapter gives historical series for each energy source for the principal aggregates characterizing the structures of energy economics.

L'annuaire des "Statistiques de l'Énergie" réunit en une seule publication une masse importante d'informations statistiques sur l'économie de l'énergie de la Communauté et des Etats membres, principalement pour la dernière année disponible.

Le premier chapitre donne un aperçu des données caractéristiques de l'économie énergétique au cours des dernières années.

Le deuxième chapitre concerne les bilans globaux de l'"Énergie finale" de la Communauté et de chaque Etat membre pour l'année la plus récente. Ces bilans sont présentés sous une forme détaillée en unités spécifiques et en térajoules, sous une forme plus agrégée en térajoules et en tonnes d'équivalent pétrole.

Le troisième chapitre fournit des séries historiques propres à chaque source d'énergie pour les principaux agrégats caractérisant les structures économiques énergétiques.

BESTELLANSCHRIFT :

THIS PUBLICATION IS OBTAINABLE FROM :

COMMANDES A ADRESSER A :

OFFICE DES PUBLICATIONS OFFICIELLES DES COMMUNAUTÉS EUROPÉENNES — SERVICE VENTE — L 2985 LUXEMBOURG

**Salgs- og abonnementskontorer · Vertriebsbüros · Γραφεία πωλήσεως ·
Sales Offices · Bureaux de vente · Uffici di vendita · Verkoopkantoren**

Belgique — België

Moniteur belge — Belgisch Staatsblad
Rue de Louvain 40-42 — Leuvensestraat 40-42
1000 Bruxelles — 1000 Brussel
Tél. 512 00 26

Sous-dépôts — Agentschappen :

Librairie européenne — Europese Boekhandel
Rue de la Loi 244 — Wetsstraat 244
1040 Bruxelles — 1040 Brussel

CREDOC

Rue de la Montagne 34 - Bte 11
Bergstraat 34 - Bus 11
1000 Bruxelles — 1000 Brussel

Danmark

Schultz Forlag

Møntergade 21
1116 København K
Tlf. (01) 12 11 95

Underagentur :

Europa Bøger
Gammel Torv 6 — Postbox 137
1004 København K
Tlf. (01) 15 62 73

BR Deutschland

Verlag Bundesanzeiger

Breite Straße — Postfach 10 80 06
5000 Köln 1
Tel. (0221) 20 29-0
(Fernschreiber : Anzeiger Bonn 8 882 595)

Greece

G.C. Eleftheroudakis S.A.

International bookstore
4 Nikis street
Athens (126)
Telex 219410 elef gr

Sub-agent for Northern Greece :

Molho's Bookstore
10 Tsimiski Street
Thessaloniki
Tel. 275 271
Telex 412885 limo

France

*Service de vente en France des publications des
Communautés européennes*

Journal officiel

26, rue Desaix
75732 Paris Cedex 15
Tél. (1) 578 61 39

« Service de documentation »

D.E.P.P. — Maison de l'Europe
37, rue des Francs-Bourgeois
75004 Paris
Tél. 887 96 50

Ireland

Government Publications

Sales Office
G.P.O. Arcade
Dublin 1

or by post

Stationery Office

Dublin 4
Tel. 78 96 44

Italia

Libreria dello Stato

Piazza G. Verdi, 10
00198 Roma — Tel. (6) 8508
Telex 62008

Nederland

Staatsdrukkerij- en uitgeverijbedrijf

Christoffel Plantijnstraat
Postbus 20014
2500EA 's-Gravenhage
Tel. (070) 78 99 11

United Kingdom

H.M. Stationery Office

P.O. Box 569
London SE1 9NH
Tel. (01) 928 69 77. ext. 365

Sub-agent :

Alan Armstrong & Associates
8 Queen Victoria Street
Reading, Berks. RG1 1TG
Tel. (01) 258 37 40
(01) 723 3902

España

Mundi-Prensa Libros, S.A.

Castello 37
Madrid 1
Tel. (91) 275 46 55

Portugal

Livraria Bertrand, s.a.r.l.

Rua João de Deus — Venda Nova
Amadora
Tél. 97 45 71
Télex 12 709 — litran — p.

Schweiz - Suisse - Svizzera

Librairie Payot

6, rue Grenus
1211 Genève
Tél. 31 89 50

Sverige

Librairie C.E. Fritzes

Regeringsgatan 12
Box 16356
103 27 Stockholm
Tél. 08-23 89 00

United States of America

European Community Information Service

2100 M Street, N.W.
Suite 707
Washington, D.C. 20 037
Tel. (202) 862 95 00

Canada

Renouf Publishing Co., Ltd.

2184 St. Catherine Street West
Montreal, Quebec H3H 1M7
Tel. (514) 937 3519

Grand-Duché de Luxembourg

**

Andre lande · Andere Länder · Άλλες χώρες · Other countries · Autres pays · Altri paesi · Andere landen

Kontoret for De europæiske Fællesskabers officielle Publikationer · Amt für amtliche Veröffentlichungen der Europäischen Gemeinschaften ·
Υπηρεσία Έπισημων Έκδόσεων των Ευρωπαϊκών Κοινοτήτων · Office for Official Publications of the European Communities ·
Office des publications officielles des Communautés européennes · Ufficio delle pubblicazioni ufficiali delle Comunità europee ·
Bureau voor officiële publikaties der Europese Gemeenschappen

Öffentliche Preise in Luxemburg (ohne MwSt.) Price (excluding VAT) in Luxembourg
 Prix publics au Luxembourg (TVA exclue)

	ECU	BFR	DM	FF	IRL	UKL	USD
Einzelpreis • Single copy • Prix par numéro	1,85	75	4,50	11,25	1,25	1,10	2
Abonnement • Subscription	17,68	720	43	108	12	10,50	20,50
Kohle + Kohlenwasserstoffe + Elektrizität Coal + Hydrocarbons + Electric energy Charbon + Hydrocarbures + Energie électricité	33,15	1350	81	202	22,50	19,60	38,50



AMT FÜR AMTLICHE VERÖFFENTLICHUNGEN DER EUROPÄISCHEN GEMEINSCHAFTEN
 OFFICE FOR OFFICIAL PUBLICATIONS OF THE EUROPEAN COMMUNITIES
 OFFICE DES PUBLICATIONS OFFICIELLES DES COMMUNAUTÉS EUROPÉENNES



CA-A0-82-008-3A-C