



KOHLLENWASSERSTOFFE HYDROCARBONS HYDROCARBURES

Monatsbulletin

Monthly bulletin

Bulletin mensuel

STATISTISCHE ANLAGEN

- Seite 24 – 30 : Mineralölbilanzen – 1. Vierteljahr 1982, einschließlich Text (S.24) Terminologie und Erläuterungen (S. 25) sowie Bilanzreihen für das 1. Vierteljahr 1981 bis zum 1. Vierteljahr 1982 (S. 26 – 30)
- Seite 31 – 32 : Naturgas – Ergebnisse des 1. Vierteljahres 1982 mit Erläuterung und Bilanz

STATISTICAL ANNEXES

- Pages 24 – 30 : Petroleum balances – First quarter 1982, including text (p. 24), terminology used and notes (p. 25) and quarter 1 1981 to quarter 1 1982 balances inclusive (pp. 26–30)
- Pages 31 – 32 : Natural gas – First quarter 1982 results, with commentary and balance sheet.

ANNEXES STATISTIQUES

- Pages 24 – 30 : Bilans pétrole – Résultats du premier trimestre 1982, avec commentaires (p. 24), terminologie utilisée et notes explicatives (p. 25), et série des bilans du 1er trimestre 1981 au 1er trimestre 1982 inclus (pp. 26–30)
- Pages 31 – 32 : Gaz naturel – Résultats du premier trimestre 1982, avec commentaires et bilan.



**STATISTISCHES AMT DER EUROPÄISCHEN GEMEINSCHAFTEN
STATISTICAL OFFICE OF THE EUROPEAN COMMUNITIES
OFFICE STATISTIQUE DES COMMUNAUTÉS EUROPÉENNES**

L-2920 Luxembourg – Tél. 43011 Télex: Comeur Lu 3423
B-1049 Bruxelles, Bâtiment Berlaymont, Rue de la Loi 200 (Bureau de liaison) – Tél. 235 11 11

Hinweis

1. Das Statistische Amt veröffentlicht drei gesonderte Monatsbulletins für die Energiebereiche:
Kohle – Kohlenwasserstoffe – Elektrizität

Jedes dieser Bulletins enthält:

- einen unveränderlichen Teil mit den auf den neuesten Stand gebrachten monatlichen Hauptreihen
- einen veränderlichen Teil über wichtige Aspekte der neuesten Entwicklung, der in der Anlage auch die vorläufigen Angaben der jährlichen Bilanzen enthält, sobald sie verfügbar sind

2. Der Leser findet auf Seite 21 die Erläuterungen zu den monatlichen Tabellen

3. Zuständig für alle Informationen über die Kohlenwasserstoffe:

D. WRIGHT – Tel. 4 30 11, App. 32 54

Note

1. The Statistical Office publishes three series of monthly energy bulletins :
Coal – Hydrocarbons – Electrical energy

Each of these bulletins consists of:

- a permanent section giving updated principal monthly statistical series
- a variable section on important aspects of the latest developments, which contains in annexe data on the annual balance-sheet (which may be definitive or provisional) as such information becomes available

2. The reader will find on page 22 the explanatory notes for the monthly tables

3. For any information dealing with hydrocarbons, please contact:

D. WRIGHT – Tel. 4 30 11, ext. 32 54

Avertissement

1. L'Office Statistique publie trois séries de bulletins mensuels sur l'énergie, à savoir :
Charbon – Hydrocarbures – Energie électrique

Chacun de ces bulletins est constitué :

- d'une partie fixe fournissant la mise à jour des principales séries statistiques mensuelles
- d'une partie variable relatant les aspects importants des dernières évolutions et présentant en annexe les données, même provisoires, des bilans annuels au fur et à mesure de leur disponibilité.

2. Le lecteur trouvera en page 23 les notes explicatives relatives aux tableaux mensuels.

3. Pour toute information concernant les statistiques des hydrocarbures, s'adresser à :

D. WRIGHT – Tél. 4 30 11, poste 32 54

Luxembourg: Office des publications officielles des Communautés européennes, 1982

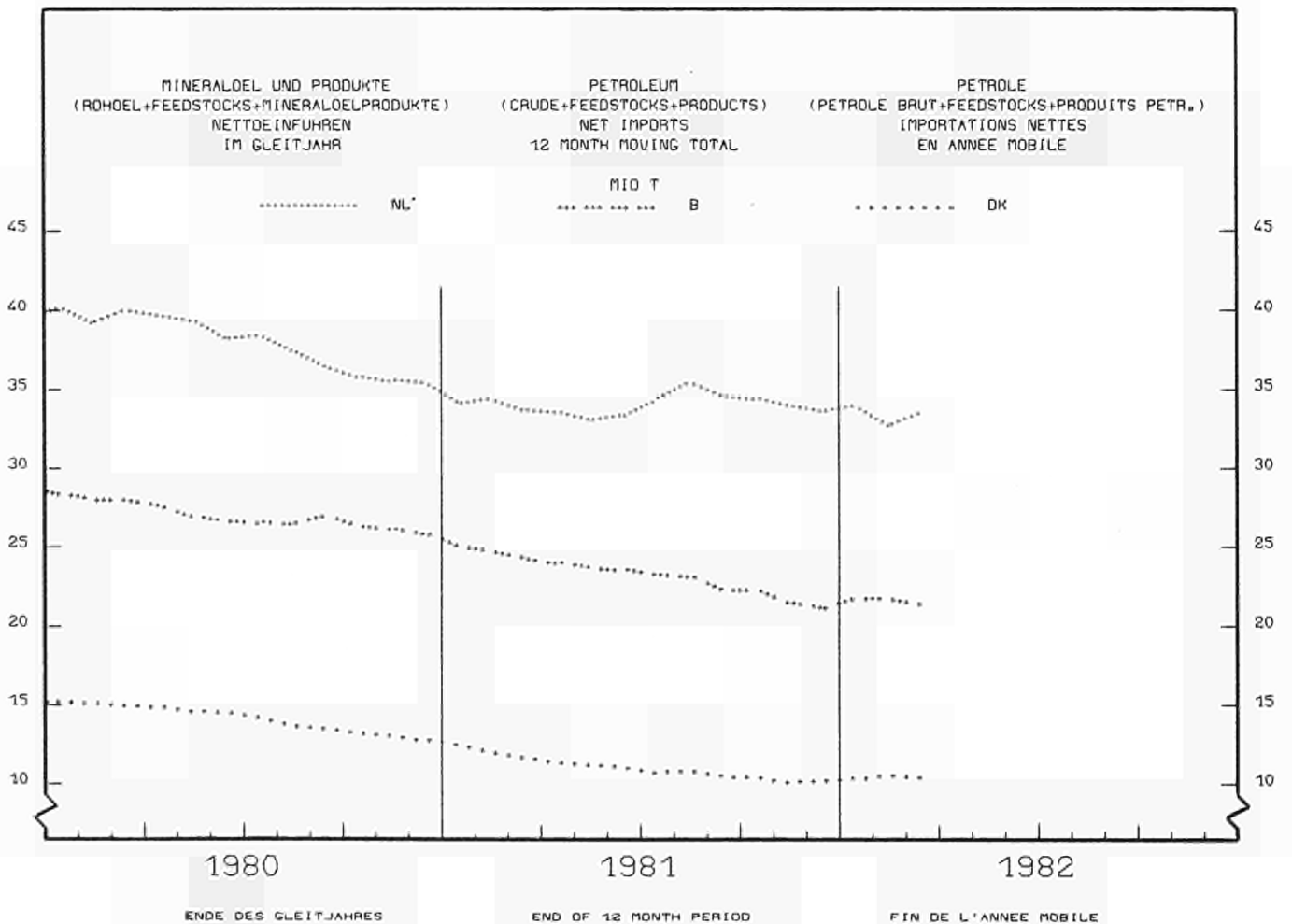
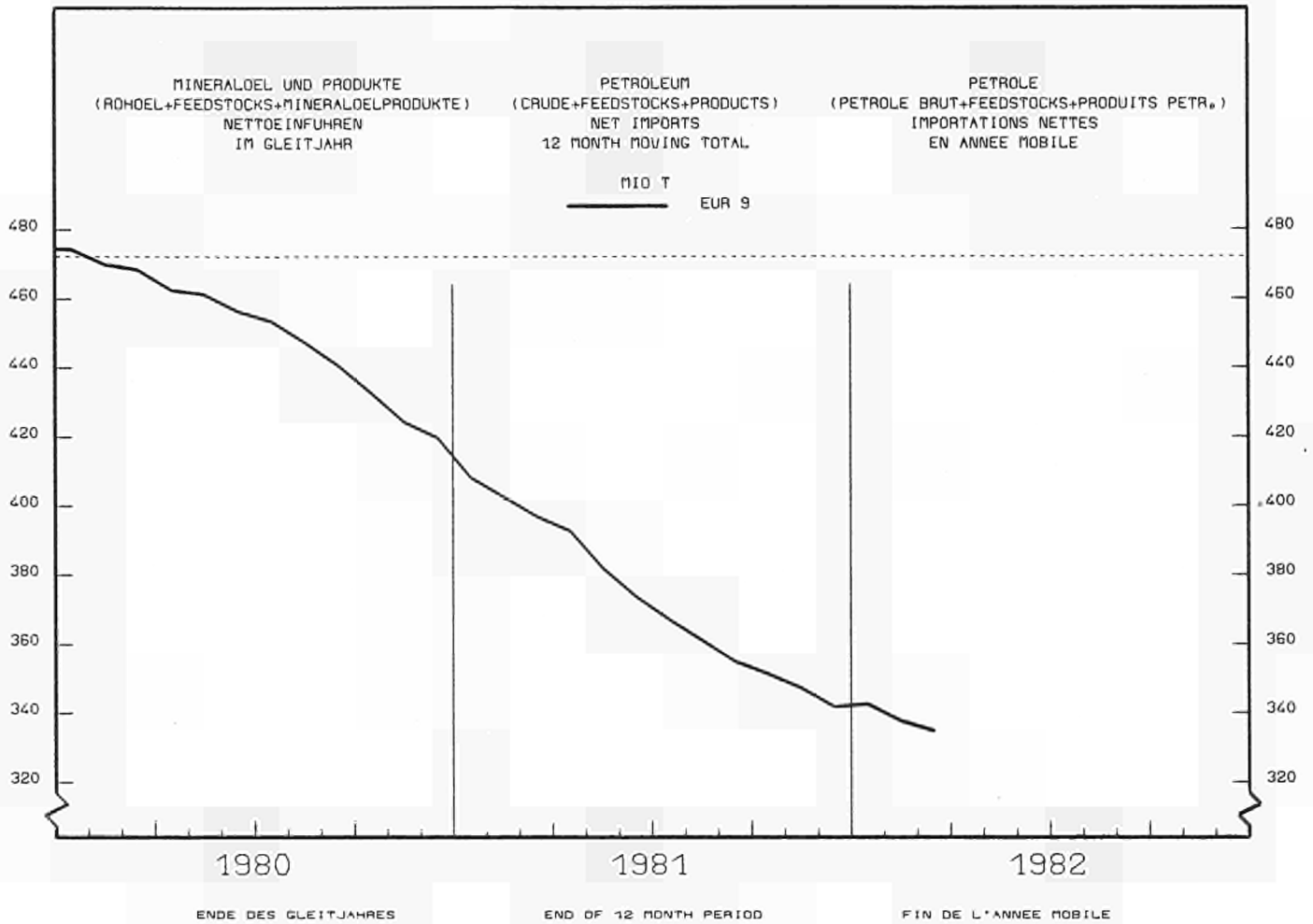
Inhaltswiedergabe nur mit Quellennachweis gestattet
Reproduction is subject to acknowledgement of the source
Reproduction subordonnée à l'indication de la source

Printed in the FR of Germany

	EUR - 10	EUR - 9	B.R. DEUTSCH- LAND	FRANCE	ITALIA	NEDERLAND	BELGIQUE BELGIE	LUXEM- BOURG	UNITED KINGDOM	IRELAND	DANMARK	ELLAS
ROHOEL UND FEEDSTOCKS			CRUDE OIL AND FEEDSTOCKS						PETROLE BRUT ET FEEDSTOCKS			
1000 T												
FOERDERUNG			PRODUCTION						PRODUCTION			
1980	88146	88146	4613	1415	1825	1568	-	-	78427	-	298	-
1981	99161	98965	4442	1712	1480	1606	-	-	88967	-	758	196
1981 JAN	8074	8074	375	135	164	131	-	-	7236	-	33	-
FEB	7771	7771	343	126	144	148	-	-	6985	-	25	-
MAR	8253	8253	376	144	162	130	-	-	7412	-	29	-
APR	8452	8452	356	139	117	127	-	-	7696	-	17	-
MAI	7570	7570	370	140	105	142	-	-	6767	-	46	-
JUN	7661	7661	369	144	99	128	-	-	6835	-	86	-
JUL	8023	8023	382	148	98	128	-	-	7179	-	88	-
AUG	8794	8767	376	149	97	129	-	-	7918	-	98	27
SEP	8263	8238	376	136	118	123	-	-	7397	-	88	25
OCT	8424	8396	385	144	124	134	-	-	7519	-	90	28
NOV	9029	8993	360	133	142	133	-	-	8163	-	62	36
DEC	8702	8622	373	139	138	153	-	-	7723	-	96	80
1982 JAN	8945	8839	367	136	114	147	-	-	7991	-	84	106
FEB	8288	8204	336	125	128	139	-	-	7418	-	58	84
MAR	8555	8471	361	135	134	163	-	-	7638	-	40	84
81 JAN-MAR	24098	24098	1094	405	470	409	-	-	21633	-	87	-
82 JAN-MAR	25788	25514	1064	396	376	449	-	-	23047	-	182	274
1982/81 %	7.0	5.9	-2.7	-2.2	-20.0	9.8	-	-	6.5	-	109.2	-
GESAMTEINFUHREN			TOTAL IMPORTS						IMPORTATIONS TOTALES			
1980	463008	445302	99619	113557	93263	49914	33473	-	46715	2043	6718	17706
1981	393459	374964	82469	91370	90392	38739	28917	-	36855	670	5552	18495
1981 JAN	34598	33238	7361	8560	7497	3433	2577	-	3058	142	610	1360
FEB	36296	34374	7101	9201	7741	3681	2552	-	3533	160	405	1922
MAR	33573	32226	7117	8164	7758	2919	2480	-	3021	121	646	1347
APR	33252	31457	7066	8148	8031	3096	1668	-	2953	92	403	1795
MAI	31078	29800	6775	7075	7203	3009	2191	-	2929	100	518	1278
JUN	30035	28373	6388	6583	6190	3737	2452	-	2630	54	339	1662
JUL	32871	31027	6486	7053	7829	3395	2743	-	3006	-	515	1844
AUG	31493	30013	7322	6281	7796	2642	2733	-	2800	-	439	1480
SEP	31301	29938	6678	7096	7689	2690	2585	-	2833	-	367	1363
OCT	32186	31072	6247	7500	8166	3162	2418	-	3147	-	432	1114
NOV	31429	30012	7098	6649	7443	3070	2140	-	3294	-	318	1417
DEC	34999	33086	6830	8713	7049	3905	2378	-	3651	-	560	1913
1982 JAN	33206	32413	6490	8458	8102	3442	2393	-	3158	-	370	793
FEB	28817	27103	5493	7162	6736	2838	1687	-	2719	-	468	1714
MAR	29175	28139	5449	7008	7812	3088	2082	-	2262	-	438	1036
81 JAN-MAR	104467	99838	21579	25925	22996	10033	7609	-	9612	423	1661	4629
82 JAN-MAR	91198	87655	17432	22628	22650	9368	6162	-	8139	-	1276	3543
1982/81 %	-12.7	-12.2	-19.2	-12.7	-1.5	-6.6	-19.0	-	-15.3	-	-23.2	-23.5
ROHOELEINFUHREN			IMPORTS OF CRUDE OIL						IMPORTATIONS DE PETROLE BRUT			
1980	446889	429183	97920	109495	88651	49852	32000	-	43261	1903	6101	17706
1981	378103	359608	79559	90205	84961	38739	27453	-	33072	607	5012	18495
1981 JAN	33710	32350	7164	8473	7183	3433	2512	-	2880	121	584	1360
FEB	35254	33332	6903	9112	7303	3681	2416	-	3371	155	391	1922
MAR	32368	31021	6836	8081	7444	2919	2276	-	2766	108	591	1347
APR	32238	30443	6784	8127	7593	3096	1568	-	2816	84	375	1795
MAI	29924	28646	6536	7004	6823	3009	2022	-	2676	91	485	1278
JUN	29043	27381	6115	6539	5847	3737	2384	-	2411	48	300	1662
JUL	31573	29729	6154	6994	7457	3395	2614	-	2674	-	441	1844
AUG	30111	28631	7019	6217	7324	2642	2586	-	2443	-	400	1480
SEP	29816	28453	6537	6925	7074	2690	2511	-	2400	-	316	1363
OCT	30497	29383	6051	7330	7519	3162	2268	-	2654	-	399	1114
NOV	29756	28339	6852	6443	6898	3070	2053	-	2766	-	257	1417
DEC	33466	31553	6610	8611	6496	3905	2243	-	3215	-	473	1913
1982 JAN	32214	31421	6490	8270	7762	3442	2311	-	2872	-	274	793
FEB	27875	26161	5493	6867	6562	2838	1611	-	2352	-	438	1714
MAR	28352	27316	5449	6908	7521	3088	1934	-	2013	-	403	1036
EINFUHREN VON FEEDSTOCKS			IMPORTS OF FEEDSTOCKS						IMPORTATIONS DE FEEDSTOCKS			
1980	16119	16119	1699	4062	4612	62	1473	-	3454	140	617	-
1981	15356	15356	2910	1165	5431	-	1464	-	3783	63	540	-
1981 JAN	888	888	197	87	314	-	65	-	178	21	26	-
FEB	1042	1042	198	89	438	-	136	-	162	5	14	-
MAR	1205	1205	281	83	314	-	204	-	255	13	55	-
APR	1014	1014	282	21	438	-	100	-	137	8	28	-
MAI	1154	1154	239	71	380	-	169	-	253	9	33	-
JUN	992	992	273	44	343	-	68	-	219	6	39	-
JUL	1298	1298	332	59	372	-	129	-	332	-	74	-
AUG	1382	1382	303	64	472	-	147	-	357	-	39	-
SEP	1485	1485	141	171	615	-	74	-	433	-	51	-
OCT	1689	1689	196	170	647	-	150	-	493	-	33	-
NOV	1673	1673	246	206	545	-	87	-	528	-	61	-
DEC	1533	1533	220	102	553	-	135	-	436	-	87	-
1982 JAN	992	992	-	188	340	-	82	-	286	-	96	-
FEB	942	942	-	295	174	-	76	-	367	-	30	-
MAR	823	823	-	100	291	-	148	-	249	-	35	-

	E U R - 1 0	E U R - 9	B.R. DEUTSCH- LAND	FRANCE	ITALIA	NEDERLAND	BELGIQUE BELGIE	LUXEM- BOURG	UNITED KINGDOM	IRELAND	DANMARK	ELLAS
ROHOEL UND FEEDSTOCKS			CRUDE OIL AND FEEDSTOCKS					PETROLE BRUT ET FEEDSTOCKS				
1000 T												
BEZUEGE AUS DER GEMEINSCHAFT			SUPPLIES FROM THE COMMUNITY					RECEPTIONS EN PROV. DE LA COMMUNAUTE				
1980	-	-	15563	2871	1039	3872	1985	-	2247	140	2408	69
1981	-	-	17478	2513	1066	4281	2659	-	2315	82	2481	-
1981 JAN	-	-	1880	126	108	249	316	-	107	41	278	-
FEB	-	-	1113	349	156	349	403	-	87	5	142	-
MAR	-	-	1173	274	62	204	290	-	194	13	370	-
APR	-	-	1220	250	21	328	137	-	83	8	128	-
MAI	-	-	996	122	61	423	228	-	118	9	356	-
JUN	-	-	1068	37	83	276	130	-	207	6	105	-
JUL	-	-	978	147	91	536	253	-	171	-	71	-
AUG	-	-	1503	597	73	478	200	-	199	-	151	-
SEP	-	-	1716	151	121	155	256	-	323	-	208	-
OCT	-	-	1621	92	165	157	200	-	296	-	166	-
NOV	-	-	1697	314	65	351	154	-	276	-	223	-
DEC	-	-	2518	61	60	775	92	-	254	-	283	-
1982 JAN	-	-	1364	373	48	669	130	-	203	-	166	-
FEB	-	-	1323	601	80	493	179	-	245	-	143	-
MAR	-	-	1235	242	-	469	61	-	120	-	218	-
BEZUEGE AUS VEREINIGTEM KOENIGREICH			SUPPLIES FROM UNITED KINGDOM					RECEPTIONS EN PROV. DU ROYAUME-UNI				
1980	25805	25736	14809	2834	335	3815	1395	-	-	140	2408	69
1981	27109	27109	16154	2304	44	4145	1962	-	-	82	2418	-
1981 JAN	2720	2720	1776	80	44	243	258	-	-	41	278	-
FEB	2154	2154	1008	334	-	346	319	-	-	5	142	-
MAR	2059	2059	1045	246	-	201	184	-	-	13	370	-
APR	1902	1902	1070	250	-	328	118	-	-	8	128	-
MAI	1955	1955	905	92	-	420	173	-	-	9	356	-
JUN	1473	1473	988	37	-	273	99	-	-	6	70	-
JUL	1737	1737	844	114	-	498	210	-	-	-	71	-
AUG	2804	2804	1390	597	-	476	190	-	-	-	151	-
SEP	2322	2322	1647	151	-	120	196	-	-	-	208	-
OCT	2059	2059	1524	92	-	155	122	-	-	-	166	-
NOV	2530	2530	1558	314	-	348	87	-	-	-	223	-
DEC	3400	3400	2398	4	-	737	6	-	-	-	255	-
1982 JAN	2621	2621	1329	358	-	666	128	-	-	-	140	-
FEB	2627	2627	1323	571	-	487	103	-	-	-	143	-
MAR	2148	2148	1235	227	-	465	3	-	-	-	218	-
81 JAN-MAR	6933	6933	3829	660	44	790	761	-	-	59	790	-
82 JAN-MAR	7396	7396	3887	1156	-	1618	234	-	-	-	501	-
1982/81 %	6.7	6.7	1.5	75.2	-	104.8	-69.3	-	-	-	-36.6	-
EINFUEHREN AUS DRITTEN LAENDERN			IMPORTS FROM THIRD PARTY COUNTRIES					IMPORTATIONS EN PROV. DES PAYS TIERS				
1980	432805	415168	84056	110686	92224	46042	31488	-	44470	1893	4309	17637
1981	360584	342089	64991	88857	89325	34460	26261	-	34536	587	3072	18495
1981 JAN	31493	30133	5481	8433	7389	3184	2261	-	2952	101	332	1360
FEB	33693	31771	5989	8852	7585	3332	2149	-	3445	155	264	1922
MAR	30992	29645	5943	7890	7696	2715	2190	-	2827	108	276	1347
APR	31075	29280	5846	7898	8010	2767	1531	-	2870	84	274	1795
MAI	28766	27488	5780	6952	7142	2587	1963	-	2810	91	163	1278
JUN	28125	26463	5319	6547	6107	3465	2322	-	2422	48	233	1662
JUL	30625	28781	5508	6906	7738	2859	2490	-	2835	-	445	1844
AUG	28293	26813	5819	5685	7723	2164	2533	-	2600	-	289	1480
SEP	28367	27004	4962	6944	7567	2534	2329	-	2509	-	159	1363
OCT	29487	28373	4626	7409	8001	3004	2218	-	2850	-	265	1114
NOV	28350	26933	5401	6335	7378	2719	1986	-	3019	-	95	1417
DEC	30961	29048	4312	8654	6989	3130	2289	-	3397	-	277	1913
1982 JAN	30250	29457	5126	8086	8054	2772	2263	-	2954	-	202	793
FEB	25757	24043	4170	6562	6656	2346	1509	-	2475	-	325	1714
MAR	26829	25793	4214	6766	7812	2619	2021	-	2141	-	220	1036
81 JAN-MAR	96178	91549	17413	25175	22670	9231	6600	-	9224	364	872	4629
82 JAN-MAR	82836	79293	13510	21414	22522	7737	5793	-	7570	-	747	3543
1982/81 %	-13.9	-13.4	-22.4	-14.9	-0.7	-16.2	-12.2	-	-17.9	-	-14.3	-23.5
EINFUEHREN AUS DER WESTL. HEMISPHAERE			IMPORTS FROM THE WESTERN HEMISPHERE					IMPORT. EN PROV. HEMISPHERE OCCIDENTALE				
1980	11188	11188	1532	2395	3313	682	1185	-	2058	-	23	-
1981	17741	17475	1955	4731	5738	1537	1258	-	2162	-	94	266
1981 JAN	1107	1107	22	534	234	141	74	-	102	-	-	-
FEB	1565	1565	88	602	576	94	92	-	113	-	-	-
MAR	1276	1276	75	262	515	105	164	-	155	-	-	-
APR	1508	1372	125	166	804	19	82	-	176	-	-	136
MAI	2046	2046	257	619	719	102	123	-	226	-	-	-
JUN	1729	1729	220	687	445	167	54	-	83	-	73	-
JUL	1324	1324	288	137	303	70	197	-	329	-	-	-
AUG	1228	1228	159	170	480	-	221	-	177	-	21	-
SEP	1356	1356	185	282	404	196	120	-	169	-	-	-
OCT	1312	1218	123	360	369	125	71	-	170	-	-	94
NOV	1289	1289	226	274	433	105	45	-	206	-	-	-
DEC	1999	1963	183	640	456	413	15	-	256	-	-	36
1982 JAN	738	738	69	193	270	75	72	-	59	-	-	-
FEB	1209	1209	85	205	655	144	51	-	69	-	-	-
MAR	1844	1844	180	488	777	155	102	-	142	-	-	-

	E U R - 1 0	E U R - 9	B.R. DEUTSCH- LAND	FRANCE	ITALIA	NEDERLAND	BELGIQUE BELGIE	LUXEM- BOURG	UNITED KINGDOM	IRELAND	DANMARK	ELLAS
ROHOEL UND FEEDSTOCKS			CRUDE OIL AND FEEDSTOCKS						PETROLE BRUT ET FEEDSTOCKS			
1000 T												
EINFUHREN AUS ALGERIEN			IMPORTS FROM ALGERIA						IMPORTATIONS EN PROV.D'ALGERIE			
1980	14447	14429	6375	4289	2299	525	395	-	546	18	-	-
1981	14443	14443	6013	4255	3357	322	163	-	333	-	-	-
1981 JAN	730	730	201	401	128	-	-	-	-	-	-	-
FEB	1326	1326	744	149	381	52	-	-	-	-	-	-
MAR	1657	1657	935	259	412	-	-	-	51	-	-	-
APR	1066	1066	553	327	93	-	-	-	93	-	-	-
MAI	1407	1407	576	444	337	50	-	-	-	-	-	-
JUN	971	971	349	318	138	46	44	-	-	-	-	-
JUL	1138	1138	519	324	250	45	-	-	76	-	-	-
AUG	1302	1302	430	381	491	-	-	-	-	-	-	-
SEP	1247	1247	402	489	342	-	11	-	3	-	-	-
OCT	1467	1467	586	380	324	93	-	-	84	-	-	-
NOV	827	827	258	308	261	-	-	-	-	-	-	-
DEC	1202	1202	455	377	200	36	108	-	26	-	-	-
1982 JAN	1815	1815	451	838	477	-29	46	-	32	-	-	-
FEB	1041	1041	338	476	177	50	-	-	-	-	-	-
MAR	1073	1023	143	419	289	172	-	-	-	-	-	50
EINFUHREN AUS LIBYEN			IMPORTS FROM LIBYA						IMPORTATIONS EN PROV.DE LIBYE			
1980	32764	30180	15092	2005	12210	564	211	-	18	-	80	2566
1981	26967	23792	10461	1460	10529	703	339	-	300	-	-	3175
1981 JAN	2925	2711	1349	58	1199	105	-	-	-	-	-	214
FEB	2600	2171	1041	67	908	151	4	-	-	-	-	429
MAR	2794	2735	1042	357	1296	-67	107	-	-	-	-	59
APR	2986	2638	961	191	1395	91	-	-	-	-	-	348
MAI	3398	3023	1314	242	1195	180	77	-	15	-	-	375
JUN	2707	2345	829	243	1209	10	54	-	-	-	-	362
JUL	2295	2120	900	171	945	52	52	-	-	-	-	175
AUG	1567	1454	975	-	479	-	-	-	-	-	-	113
SEP	1329	972	555	-	415	-	2	-	-	-	-	357
OCT	905	719	355	-	322	42	-	-	-	-	-	186
NOV	1423	1085	438	40	411	37	-	-	159	-	-	338
DEC	2022	1803	687	90	755	102	43	-	126	-	-	219
1982 JAN	1509	1450	586	191	475	-39	237	-	-	-	-	59
FEB	1859	1683	717	39	667	104	28	-	128	-	-	176
MAR	1551	1292	501	-	691	-4	104	-	-	-	-	259
EINFUHREN AUS NIGERIA			IMPORTS FROM NIGERIA						IMPORTATIONS EN PROV.DU NIGERIA			
1980	39082	39082	10964	11065	3471	10765	1714	-	566	-	537	-
1981	19617	19617	5169	5536	2376	5025	996	-	104	-	411	-
1981 JAN	2431	2431	634	915	109	567	119	-	11	-	76	-
FEB	2782	2782	823	843	289	561	3	-	93	-	170	-
MAR	2244	2244	595	512	444	468	135	-	-	-	90	-
APR	2238	2238	650	453	153	743	239	-	-	-	-	-
MAI	1871	1871	387	430	293	639	122	-	-	-	-	-
JUN	1159	1159	407	132	-	501	119	-	-	-	-	-
JUL	977	977	227	373	75	170	57	-	-	-	75	-
AUG	786	786	114	205	198	198	71	-	-	-	-	-
SEP	989	989	339	245	123	240	42	-	-	-	-	-
OCT	935	935	110	253	307	255	10	-	-	-	-	-
NOV	1477	1477	346	418	196	517	-	-	-	-	-	-
DEC	1726	1726	536	756	189	166	79	-	-	-	-	-
1982 JAN	2270	2270	679	646	79	423	208	-	235	-	-	-
FEB	2353	2353	622	791	314	326	141	-	159	-	-	-
MAR	1941	1941	506	507	247	452	93	-	67	-	69	-
EINFUHREN AUS GABUN			IMPORTS FROM GABON						IMPORTATIONS EN PROV.DU GABON			
1980	2602	2602	792	1404	406	-	-	-	-	-	-	-
1981	1939	1939	340	754	182	363	-	-	300	-	-	-
1981 JAN	216	216	74	85	-	-	-	-	57	-	-	-
FEB	246	246	113	133	-	-	-	-	-	-	-	-
MAR	92	92	29	63	-	-	-	-	-	-	-	-
APR	100	100	-	-	100	-	-	-	-	-	-	-
MAI	82	82	-	82	-	-	-	-	-	-	-	-
JUN	65	65	-	65	-	-	-	-	-	-	-	-
JUL	78	78	1	77	-	-	-	-	-	-	-	-
AUG	100	100	-	-	-	100	-	-	-	-	-	-
SEP	163	163	-	72	-	-	-	-	91	-	-	-
OCT	239	239	-	-	82	157	-	-	-	-	-	-
NOV	303	303	106	19	-	106	-	-	72	-	-	-
DEC	255	255	17	158	-	-	-	-	80	-	-	-
1982 JAN	126	126	-	-	-	126	-	-	-	-	-	-
FEB	186	186	-	186	-	-	-	-	-	-	-	-
MAR	200	200	-	200	-	-	-	-	-	-	-	-
EINFUHREN AUS DEM IRAK			IMPORTS FROM IRAQ						IMPORTATIONS EN PROV.D'IRAK			
1980	46752	44718	2952	23466	11815	651	1660	-	3969	205	-	2034
1981	11611	10283	222	2318	7389	113	36	-	205	-	-	1328
1981 JAN	580	580	2	174	396	-	8	-	-	-	-	-
FEB	564	269	-	125	142	-	2	-	-	-	-	295
MAR	639	639	117	347	174	-	1	-	-	-	-	-
APR	1036	894	2	120	772	-	-	-	-	-	-	142
MAI	1389	1389	101	373	915	-	-	-	-	-	-	-
JUN	1015	735	-	128	607	-	-	-	-	-	-	280
JUL	859	859	-	209	650	-	-	-	-	-	-	-
AUG	1157	1038	-	188	850	-	-	-	-	-	-	119
SEP	1060	941	1	220	720	-	-	-	-	-	-	119
OCT	1171	1171	-	122	935	114	-	-	-	-	-	-
NOV	1238	989	-	166	713	-1	25	-	86	-	-	249
DEC	901	777	-	143	515	-	-	-	119	-	-	124
1982 JAN	1540	1415	-	512	829	-	-	-	74	-	-	125
FEB	1460	1460	-	79	1158	-	-	-	223	-	-	-
MAR	800	667	-	79	371	-	-	-	217	-	-	133



	EUR - 10	EUR - 9	B.R. DEUTSCH- LAND	FRANCE	ITALIA	NEDERLAND	BELGIQUE BELGIE	LUXEM- BOURG	UNITED KINGDOM	IRELAND	DANMARK	ELLAS
ROHOEL UND FEEDSTOCKS	CRUDE OIL AND FEEDSTOCKS							PETROLE BRUT ET FEEDSTOCKS				
	1000 T											
ROHOELVERARBEITUNG IN DEN RAFFINERIEEN	REFINERY THROUGHPUT						PETROLE BRUT TRAITE DS. LES RAFFINERIES					
1980	512703	498435	110772	113919	96519	50637	33523	-	84388	2028	6649	14268
1981	455396	439462	96348	97600	92729	40712	29257	-	75850	737	6229	15934
1981 FEB	37514	36293	7696	8613	7423	3201	2382	-	6354	126	498	1221
MAR	38422	37264	8058	8437	8240	3220	2150	-	6442	111	606	1158
APR	38239	36810	7938	8028	7935	3742	1925	-	6499	151	592	1429
MAI	35093	33675	7531	7181	7100	2903	2343	-	6034	140	443	1418
JUN	33658	32458	7032	6646	7187	3243	2548	-	5310	55	437	1200
JUL	37015	35556	8073	7851	7539	3053	2733	-	5785	-	522	1459
AUG	38136	36984	8793	7942	7868	3304	2629	-	5970	-	478	1152
SEP	37525	36032	8022	7626	8133	3150	2551	-	6043	-	507	1493
OCT	37412	35996	7681	8105	7353	3439	2380	-	6597	-	441	1416
NOV	39490	38116	8260	8086	8106	3994	2438	-	6717	-	515	1374
DEC	40673	39172	8458	9078	7990	3875	2333	-	6855	-	583	1501
1982 JAN	39478	38171	8700	8595	7943	3526	2292	-	6593	-	522	1307
FEB	33179	31937	6556	7178	7220	3179	1816	-	5595	-	393	1242
MAR	35239	33938	7271	7020	7926	3119	2103	-	6004	-	495	1301
APR	:	:	:	6996	:	:	2396	-	6297	-	482	1356
81 JAN-MAR	118081	114589	24559	27023	23482	10008	7377	-	20038	391	1711	3492
82 JAN-MAR	107896	104046	22527	22793	23089	9824	6211	-	18192	-	1410	3850
1982/81 %	-8.6	-9.2	-8.3	-15.7	-1.7	-1.8	-15.8	-	-9.2	-	-17.6	10.3

TANKEFRACHTEN

TANKEER FREIGHT RATES

TAUX DE FRETS PÉTROLIERS

	A F R A (WORDSCALE)					SINGLE DIRTY MILLION	S I N G L E D I R T Y											
	16500 - 24999	25000 - 44999	45000 - 79999	80000 - 159999	+ 160000		PERSIAN GULF - 45000		EUROPE + 45000		CARIBS - EUROPE		W. AFRICA - EUROPE		MEDITERR. - UK/CONT.		INTER MEDITERR.	
	DWT	DWT	DWT	DWT	DWT		N	W	N	W	N	W	N	W	N	W	N	W
1981																		
JAN	229.0	189.4	118.9	77.7	47.0	102.3	0	0.0	26	41.4	18	61.9	12	66.1	15	107.5	45	89.9
FEB	225.3	169.9	103.0	71.6	46.6	88.3	0	0.0	21	43.6	7	78.1	4	96.9	6	66.5	35	82.2
MAR	225.0	167.0	97.7	67.0	44.7	78.6	0	0.0	18	36.5	18	73.2	7	58.5	9	57.2	52	75.3
APR	220.0	158.0	91.1	65.1	44.0	68.0	0	0.0	22	32.6	13	62.0	6	53.8	16	60.8	37	67.5
MAY	214.4	150.9	89.1	63.8	43.9	72.3	1	84.0	34	32.8	11	72.6	2	45.0	9	67.8	34	67.6
JUN	176.2	137.4	74.9	52.8	37.1	76.7	0	0.0	19	30.6	11	59.3	6	58.8	10	78.4	36	56.5
JUL	170.8	126.6	71.0	50.5	36.7	57.0	0	0.0	40	26.4	11	49.8	2	55.0	9	61.3	38	66.2
AUG	168.6	119.0	68.0	49.0	36.2	58.5	0	0.0	30	25.6	3	47.5	4	70.0	16	57.8	33	55.0
SEP	161.4	122.6	67.6	48.5	36.3	58.5	0	0.0	17	32.2	9	60.2	10	49.2	12	69.7	29	59.7
OCT	167.7	120.5	66.4	49.6	36.6	55.0	0	0.0	23	36.7	10	49.3	8	49.6	8	42.4	21	62.2
NOV	162.4	122.8	67.0	50.5	36.4	58.5	0	0.0	17	28.8	14	58.7	12	74.1	8	55.4	30	56.3
DEC	180.6	137.1	76.1	54.2	39.5	60.7	1	86.0	13	25.3	6	54.2	12	57.8	17	66.1	45	78.0
1982																		
JAN	184.8	138.3	77.9	54.8	39.6	63.5	0	0.0	6	31.6	16	64.4	15	58.2	17	58.7	37	65.7
FEB	177.6	130.7	73.2	51.8	39.0	53.7	0	0.0	9	28.4	14	60.7	11	39.9	7	58.5	24	64.6
MAR	169.5	130.9	71.1	49.8	38.4	53.5	0	0.0	14	51.5	14	61.9	9	44.1	9	71.0	23	69.7
APR	169.2	125.7	69.9	49.3	38.7	54.0	0	0.0	15	37.8	9	50.7	6	37.4	22	72.2	19	81.5

W = WORDSCALE

N = NUMBER

	EUR - 10	EUR - 9	B.R. DEUTSCH- LAND	FRANCE	ITALIA	NEDERLAND	BELGIQUE BELGIE	LUXEM- BOURG	UNITED KINGDOM	IRELAND	DANMARK	ELLAS
ALLE MINERALOELPRODUKTE			ALL PETROLEUM PRODUCTS						TOUS PRODUITS PETROLIERS			
1000 T												
NETTOERZEUGUNG IN DEN RAFFINERIEN			NET PRODUCTION IN REFINERIES						PRODUCTION NETTE DANS LES RAFFINERIES			
1980	478224	464532	102264	107034	90595	47628	31508	-	77222	1956	6325	13692
1981	423636	408353	89421	91226	86806	37733	27414	-	69137	715	5901	15283
1981 JAN	39166	38088	8167	9342	7273	3281	2672	-	6636	147	570	1078
FEB	34868	33707	7088	8065	6991	2919	2213	-	5844	121	466	1161
MAR	35827	34714	7460	7938	7744	3032	2017	-	5844	108	571	1113
APR	35703	34331	7367	7500	7444	3524	1810	-	5982	146	558	1372
MAI	32582	31221	6970	6735	6631	2651	2188	-	5490	136	420	1361
JUN	31241	30091	6536	6187	6721	3008	2404	-	4770	53	412	1150
JUL	34442	33047	7515	7293	7059	2828	2579	-	5280	-	493	1395
AUG	35533	34430	8177	7440	7385	3087	2455	-	5421	-	465	1103
SEP	35031	33593	7519	7118	7650	2924	2405	-	5502	-	475	1438
OCT	34720	33359	7126	7476	6933	3163	2244	-	5996	-	421	1361
NOV	36935	35621	7674	7661	7647	3730	2299	-	6124	-	486	1314
DEC	37781	36344	7822	8471	7516	3601	2127	-	6247	-	560	1437
1982 JAN	36738	35478	8056	8045	7445	3222	2181	-	6033	-	496	1260
FEB	30839	29645	6023	6707	6740	2973	1741	-	5093	-	368	1194
MAR	32563	31314	6651	6537	7424	2804	1966	-	5465	-	467	1249
FLUESSIG-UND RAFFINERIEGAS			LPG AND REFINERY GAS						GPL ET GAZ DE RAFFINERIES			
1000 T												
NETTOERZEUGUNG			NET PRODUCTION						PRODUCTION NETTE			
1980	13029	12847	3101	3150	2117	2346	547	-	1458	19	109	182
1981	12073	11807	2572	2910	1860	2401	487	-	1466	1	110	266
1981 JAN	1119	1104	244	287	164	207	39	-	150	3	10	15
FEB	973	949	210	248	150	175	42	-	118	-	6	24
MAR	1034	1006	223	248	170	191	42	-	122	-	10	28
APR	985	965	224	239	156	181	25	-	128	1	11	20
MAI	935	910	232	218	132	164	30	-	124	1	9	25
JUN	992	973	210	201	155	267	46	-	85	-	9	19
JUL	1061	1040	228	250	163	190	67	-	132	-	10	21
AUG	1067	1046	247	271	163	195	54	-	110	-	6	21
SEP	980	957	182	230	162	212	41	-	123	-	7	23
OCT	952	926	183	224	126	211	36	-	140	-	6	26
NOV	965	946	192	245	142	206	28	-	123	-	10	19
DEC	1032	1007	197	250	180	218	41	-	110	-	11	25
1982 JAN	1053	1034	231	243	180	209	35	-	127	-	9	19
FEB	935	915	185	206	156	239	31	-	91	-	7	20
MAR	:	:	:	231	168	255	34	-	86	-	8	24
MOTORENBENZIN			MOTOR SPIRIT						ESSENCES MOTEUR			
1000 T												
NETTOERZEUGUNG			NET PRODUCTION						PRODUCTION NETTE			
1980	88459	87317	22478	18150	14845	8074	5506	-	16669	489	1106	1142
1981	84369	82603	20024	17754	14963	6671	4773	-	17140	188	1090	1766
1981 JAN	7415	7280	1826	1555	1287	608	447	-	1426	36	95	135
FEB	6227	6113	1572	1420	1019	404	357	-	1234	32	75	114
MAR	6872	6720	1753	1417	1191	541	317	-	1361	30	110	152
APR	6753	6604	1512	1444	1168	609	322	-	1404	35	110	149
MAI	6539	6391	1554	1407	1131	515	420	-	1248	36	80	148
JUN	6509	6393	1559	1328	1185	535	427	-	1271	14	74	116
JUL	7409	7247	1748	1560	1309	538	484	-	1493	-	115	162
AUG	7465	7312	1829	1487	1401	564	453	-	1502	-	76	153
SEP	7181	6971	1693	1433	1266	590	393	-	1513	-	83	210
OCT	7055	6903	1575	1585	1153	588	362	-	1566	-	74	152
NOV	7215	7067	1691	1603	1190	595	344	-	1546	-	98	148
DEC	7333	7206	1712	1515	1236	584	446	-	1611	-	102	127
1982 JAN	6980	6841	1651	1449	1257	647	246	-	1525	-	66	139
FEB	6055	5930	1413	1194	1240	530	249	-	1247	-	57	125
MAR	7019	6877	1646	1447	1332	650	305	-	1438	-	59	142
PETROLEUM UND FLUGTURBINENKRAFTSTOFFE			KEROSENES AND JET FUELS						PETROLE LAMPANT ET CARBUREACTEURS			
1000 T												
NETTOERZEUGUNG			NET PRODUCTION						PRODUCTION NETTE			
1980	24046	22636	1347	4719	3856	3691	1730	-	7238	19	36	1410
1981	23143	21678	1505	4521	4111	3242	1816	-	6463	7	13	1465
1981 JAN	1981	1916	116	358	379	296	129	-	631	5	2	65
FEB	1678	1597	99	348	307	207	117	-	519	-	-	81
MAR	1862	1753	117	378	348	172	136	-	601	-	1	109
APR	2012	1866	131	398	312	284	133	-	604	2	2	146
MAI	1760	1600	105	313	289	235	142	-	511	-	5	160
JUN	1778	1666	124	297	317	279	166	-	483	-	-	112
JUL	2016	1847	139	511	256	270	174	-	497	-	-	169
AUG	1896	1778	144	429	359	269	148	-	429	-	-	118
SEP	2170	2083	149	440	443	343	185	-	523	-	-	87
OCT	2025	1867	134	367	322	306	166	-	571	-	1	158
NOV	2026	1899	123	334	408	288	174	-	570	-	2	127
DEC	1950	1817	122	349	376	299	145	-	526	-	-	133
1982 JAN	1861	1757	122	331	320	212	161	-	608	-	3	104
FEB	1888	1774	124	335	264	293	200	-	558	-	-	114
MAR	1981	1820	116	337	345	315	123	-	580	-	4	161

	E U R - 1 0	E U R - 9	B. R. DEUTSCH- LAND	FRANCE	ITALIA	NEDERLAND	BELGIQUE BELGIE	LUXEM- BOURG	UNITED KINGDOM	IRELAND	DANMARK	ELLAS
ROHBEZIN												
NAPHTAS												
1000 T												
NETTOERZEUGUNG												
NET PRODUCTION												
PRODUCTION NETTE												
1980	16328	15439	4267	3025	2854	872	1378	-	2936	-	107	889
1981	13619	12834	4160	2261	1888	1291	1392	-	1764	2	76	785
1981 JAN	1369	1315	429	214	92	150	172	-	249	1	8	54
FEB	1564	1459	380	297	198	225	157	-	196	-	6	105
MAR	1209	1186	307	200	219	143	123	-	189	-	5	23
APR	1595	1487	466	407	302	129	87	-	89	1	6	108
MAI	969	895	328	-61	179	74	109	-	260	1	5	74
JUN	643	566	224	-9	190	20	117	-	21	-	3	77
JUL	1012	957	352	188	171	115	140	-	-11	-	2	55
AUG	1328	1289	402	397	168	164	98	-	53	-	7	39
SEP	1324	1265	312	381	252	62	102	-	151	-	5	59
OCT	654	554	302	-219	199	4	119	-	139	-	10	100
NOV	1130	1073	319	57	260	116	126	-	187	-	8	57
DEC	1346	1312	339	407	184	86	43	-	243	-	10	34
1982 JAN	1173	1096	390	253	178	6	106	-	155	-	8	77
FEB	780	690	164	211	138	54	3	-	114	-	6	90
MAR	914	838	180	213	263	-53	83	-	136	-	16	76
DIESELKRAFTST.UND DESTILLATHEIZOLE												
GAS DIESEL OIL												
1000 T												
NETTOERZEUGUNG												
NET PRODUCTION												
PRODUCTION NETTE												
1980	165774	162125	41976	41405	26531	15869	10864	-	22153	539	2788	3649
1981	140307	136365	36108	31953	25246	11488	8777	-	20027	189	2577	3942
1981 JAN	13568	13271	3280	3668	2156	1056	889	-	1931	36	255	297
FEB	12049	11739	2906	2999	2038	965	731	-	1845	34	221	310
MAR	11924	11640	3068	2662	2229	1038	691	-	1656	29	267	284
APR	11845	11491	2869	2545	2276	1105	612	-	1794	37	253	354
MAI	10707	10364	2850	2462	1920	753	687	-	1493	35	164	343
JUN	9922	9620	2544	2019	1914	849	794	-	1328	17	155	302
JUL	10788	10479	2775	2365	2141	791	746	-	1467	-	194	309
AUG	11509	11246	3218	2407	2119	899	781	-	1619	-	203	263
SEP	11217	10853	3103	2411	2196	707	678	-	1551	-	207	364
OCT	11454	11088	2863	2648	1986	991	683	-	1727	-	190	366
NOV	12149	11835	3210	2657	2210	1128	691	-	1716	-	223	314
DEC	13378	12942	3422	3108	2263	1206	795	-	1900	-	248	436
1982 JAN	13617	13240	3593	3280	2368	1122	784	-	1864	-	229	377
FEB	10870	10525	2625	2525	2017	990	561	-	1633	-	174	345
MAR	11403	11094	2850	2686	2098	885	724	-	1639	-	212	309
RUECKSTANDSHEIZOLE												
RESIDUAL FUEL OIL												
1000 T												
NETTOERZEUGUNG												
NET PRODUCTION												
PRODUCTION NETTE												
1980	145090	138865	20803	31023	36667	15007	10148	-	22300	890	2027	6225
1981	128243	121360	18319	26711	35059	11232	9001	-	19069	328	1641	6883
1981 JAN	12507	11999	1985	2984	2989	908	923	-	1965	67	178	508
FEB	11197	10679	1617	2434	3106	849	745	-	1738	54	136	518
MAR	11342	10834	1541	2626	3319	908	606	-	1635	48	151	508
APR	10673	10095	1517	2034	2928	1100	570	-	1721	71	154	578
MAI	9677	9076	1327	1928	2662	758	687	-	1535	63	116	601
JUN	9358	8847	1302	1846	2587	874	729	-	1346	23	140	511
JUL	9814	9149	1518	1876	2638	764	862	-	1382	-	109	665
AUG	10245	9751	1583	2005	2891	881	790	-	1475	-	126	494
SEP	9954	9300	1387	1726	2917	875	869	-	1408	-	118	654
OCT	10424	9887	1383	2399	2818	863	772	-	1531	-	121	537
NOV	11719	11075	1576	2376	3116	1348	828	-	1710	-	121	644
DEC	11276	10611	1583	2478	3024	1109	620	-	1625	-	172	665
1982 JAN	11046	10514	1699	2294	3002	948	791	-	1604	-	176	532
FEB	8853	8362	1147	1747	2718	723	663	-	1268	-	96	491
MAR	9025	8505	1276	1581	3007	616	624	-	1254	-	147	520
VERSCHIEDENE PRODUKTE												
SUNDRY PRODUCTS												
1000 T												
NETTOERZEUGUNG												
NET PRODUCTION												
PRODUCTION NETTE												
1980	25648	25303	8292	5562	3725	1769	1335	-	4468	-	152	345
1981	21884	21708	6733	5116	3679	1409	1169	-	3208	-	394	176
1981 JAN	1210	1206	287	277	206	58	73	-	283	-	22	4
FEB	1178	1169	304	320	173	92	63	-	195	-	22	9
MAR	1582	1573	451	407	268	36	102	-	282	-	27	9
APR	1835	1818	648	432	302	112	61	-	241	-	22	17
MAI	1995	1985	574	467	318	152	113	-	320	-	41	10
JUN	2042	2029	571	506	373	185	126	-	237	-	31	13
JUL	2345	2331	755	544	381	161	107	-	320	-	63	14
AUG	2024	2009	754	444	284	116	131	-	233	-	47	15
SEP	2207	2166	693	498	414	136	137	-	233	-	55	41
OCT	2151	2129	686	473	329	194	106	-	322	-	19	22
NOV	1732	1727	563	389	321	50	108	-	272	-	24	5
DEC	1468	1451	447	363	253	101	38	-	232	-	17	17
1982 JAN	1096	1084	370	284	140	78	59	-	148	-	5	12
FEB	1458	1449	365	490	207	144	33	-	182	-	28	9
MAR	:	:	:	42	211	135	73	-	332	-	21	17

	E U R - 1 0	E U R - 9	B. R. DEUTSCH- LAND	FRANCE	ITALIA	NEDERLAND	BELGIQUE BELGIE	LUXEM- BOURG	UNITED KINGDOM	IRELAND	DANMARK	ELLAS	
ALLE MINERALOELPRODUKTE			ALL PETROLEUM PRODUCTS										TOUS PRODUITS PETROLIERS
1000 T													
GESAMTEINFUHREN			TOTAL IMPORTS										IMPORTATIONS TOTALES
1980	133149	127175	38136	12678	15263	28546	10008	1132	9245	3925	8242	5974	
1981	133334	129782	33512	17476	15900	32769	9336	1058	9200	4347	6184	3552	
1981 JAN	9867	9517	2698	1485	867	2072	558	94	756	328	659	350	
FEB	9763	9542	2605	810	1759	2335	593	96	596	233	515	221	
MAR	11767	11384	3452	1225	1761	2493	801	90	717	369	476	383	
APR	9899	9540	2120	1004	1619	2577	610	75	687	280	568	359	
MAI	10162	9948	2172	1331	1239	2934	869	73	582	327	421	214	
JUN	10277	9974	2488	1339	1163	2524	701	78	770	359	552	303	
JUL	12050	11759	2830	1725	1121	3402	728	95	969	490	399	291	
AUG	10949	10649	3265	1128	946	2908	652	79	838	404	429	300	
SEP	11361	11046	3018	2090	831	2721	724	83	780	379	420	315	
OCT	11785	11571	3105	1768	1034	2968	857	95	833	437	474	214	
NOV	12201	11885	3006	2079	969	2901	1126	100	750	404	550	316	
DEC	12202	11916	2714	1491	1476	2930	1116	101	1030	337	721	286	
1982 JAN	12229	11925	3215	1436	1098	2774	952	85	1152	320	893	304	
FEB	12373	12206	3175	1084	1640	2779	891	84	1589	365	599	167	
MAR	13427	13152	3453	1562	1549	3553	852	110	1160	375	538	275	
81 JAN-MAR	31397	30443	8755	3520	4387	6900	1952	280	2069	930	1650	954	
82 JAN-MAR	38029	37283	9843	4082	4287	9106	2695	279	3901	1060	2030	746	
1982/81 %	21.1	22.5	12.4	16.0	-2.3	32.0	38.1	-0.4	88.5	14.0	23.0	-21.8	
GESAMTAUSFUHREN			TOTAL EXPORTS										EXPORTATIONS TOTALES
1980	114694	107380	7241	13658	11843	40913	17587	49	14598	202	1289	7314	
1981	115639	107943	7313	15236	14360	39887	16976	26	12789	93	1263	7696	
1981 JAN	9060	8389	564	808	1000	3529	1350	3	1003	8	124	671	
FEB	9888	9231	652	1615	1076	3224	1384	2	1125	9	144	657	
MAR	9561	8732	520	1293	891	3562	1327	2	1037	1	99	829	
APR	8496	7847	446	1675	893	2826	735	2	1087	34	149	649	
MAI	9627	8912	583	1348	1198	3295	1358	1	952	35	142	715	
JUN	9641	8980	717	1205	1059	3462	1486	2	961	6	82	661	
JUL	10108	9444	763	1255	1349	3126	1685	3	1168	-	95	664	
AUG	9747	9161	574	1399	1206	2983	1752	2	1146	-	99	586	
SEP	10570	9940	708	1856	1424	3184	1716	3	976	-	73	630	
OCT	9952	9405	665	1019	1304	3641	1534	3	1158	-	81	547	
NOV	9851	9377	563	1444	1437	3523	1289	2	1022	-	97	474	
DEC	9724	9111	558	1166	1255	3536	1361	3	1154	-	78	613	
1982 JAN	9241	8686	578	1252	1026	3958	904	4	927	-	37	555	
FEB	9123	8737	593	1393	1104	3978	857	3	785	-	24	386	
MAR	9401	8806	639	892	1115	3872	1270	3	921	-	94	595	
81 JAN-MAR	28509	26352	1736	3716	2967	10315	4061	7	3165	18	367	2157	
82 JAN-MAR	27765	26229	1810	3537	3245	11808	3031	10	2633	-	155	1536	
1982/81 %	-2.6	-0.5	4.3	-4.8	9.4	14.5	-25.4	42.9	-16.8		-57.8	-28.8	
BUNKER			BUNKERS										SOUTES
1980	27124	26269	2952	4025	4283	9590	2455	-	2457	77	430	855	
1981	26855	25837	3179	3961	3961	9177	2857	-	2108	57	494	1061	
1981 JAN	2133	2074	214	312	362	777	170	-	188	5	46	59	
FEB	2053	1979	208	339	350	636	209	-	198	5	34	74	
MAR	2276	2219	237	333	370	791	256	-	185	4	43	57	
APR	2120	2043	257	322	295	686	263	-	176	4	40	77	
MAI	2380	2277	289	320	322	818	295	-	189	6	38	103	
JUN	2489	2378	312	354	335	873	272	-	180	7	45	111	
JUL	2400	2285	281	326	317	859	252	-	196	6	48	115	
AUG	2164	2058	296	308	297	746	210	-	149	4	48	106	
SEP	2287	2197	273	352	339	804	219	-	167	5	38	90	
OCT	2198	2091	265	329	286	689	293	-	183	5	41	107	
NOV	1993	1916	265	266	317	666	219	-	141	2	40	77	
DEC	2273	2188	282	302	371	828	199	-	169	4	33	85	
1982 JAN	2200	2133	263	226	340	899	241	-	136	3	25	67	
FEB	1985	1924	234	309	364	627	195	-	162	3	30	61	
MAR	2297	2221	284	258	461	782	248	-	145	3	40	76	
INLANDSLIEFERUNGEN			INLAND DELIVERIES										LIVRAISONS INTERIEURES
1980	457180	446127	120636	99045	88682	25825	21181	1075	71177	5549	12957	11053	
1981	416880	406639	108381	87058	85887	23564	18849	1032	65756	5027	11085	10241	
1981 FEB	38488	37628	9837	8325	8449	2035	1828	93	5617	357	1087	860	
MAR	36924	36112	9145	7609	7955	1916	1874	80	6065	409	1059	812	
APR	32039	31277	7689	6163	7334	1810	1576	78	5300	437	890	762	
MAI	31626	30896	8136	7086	5981	1825	1548	73	5056	445	746	730	
JUN	32394	31607	9012	6574	6423	1835	1555	80	4960	409	759	787	
JUL	32360	31509	9265	6147	6713	1974	1253	98	4963	455	641	851	
AUG	29633	28802	9055	4926	5772	1734	1339	74	4785	400	717	831	
SEP	32394	31549	8733	5835	7046	1922	1597	73	5218	375	750	845	
OCT	36154	35272	9976	7020	6855	2075	1990	97	5895	435	929	882	
NOV	36194	35253	8531	8268	6998	2005	1821	96	6037	424	1073	941	
DEC	39610	38686	9267	9404	8446	2290	1669	96	5858	391	1265	924	
1982 JAN	35808	34942	8486	7508	7650	1657	2092	88	5865	385	1211	866	
FEB	34265	33347	8829	6960	6886	1726	1913	84	5565	394	990	918	
MAR	38749	37856	10081	8242	7675	1920	2153	105	6263	395	1022	893	
APR	:	:	8532	7032	6413	:	1637	99	5359	367	842	809	
81 JAN-MAR	115835	113147	28691	25730	24411	6102	5798	267	17612	1220	3316	2688	
82 JAN-MAR	108822	106145	27396	22710	22211	5303	6158	277	17693	1174	3223	2677	
1982/81 %	-6,1	-6,2	-4,5	-11,7	-9,0	-13,1	6,2	3,7	0,5	-3,8	-2,8	-0,4	

INLANDSLIEFERUNGEN EUR 9

INLAND DELIVERIES EUR 9

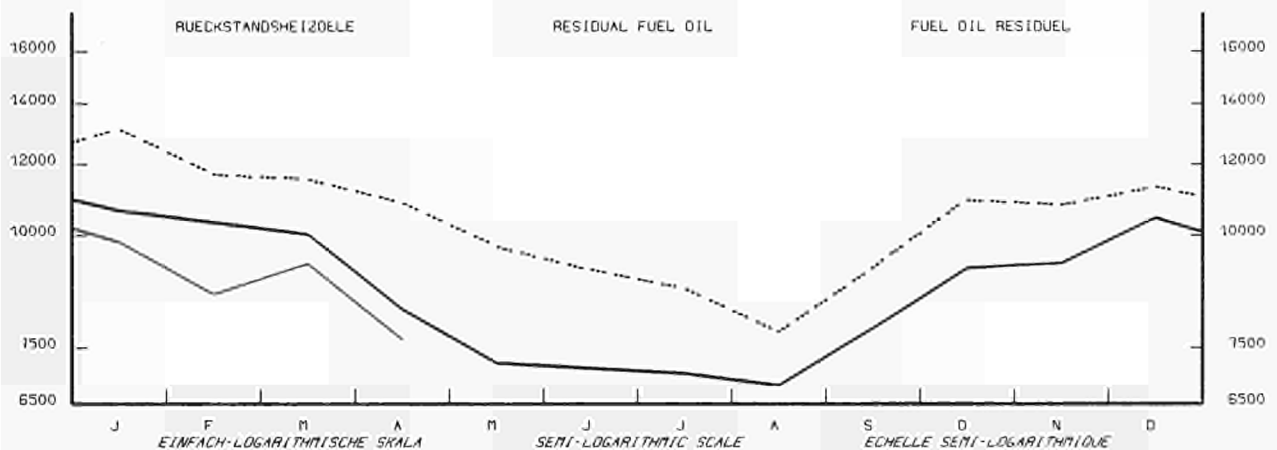
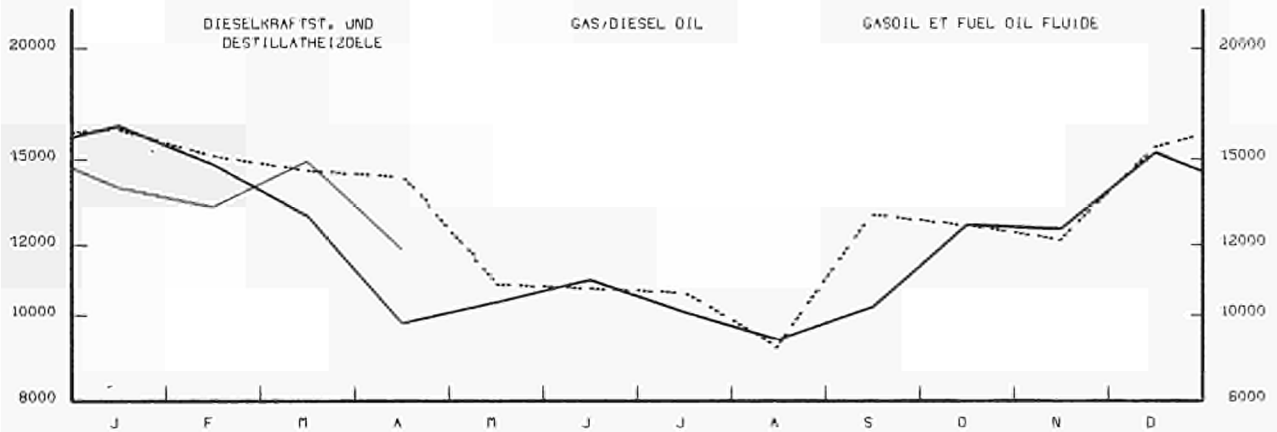
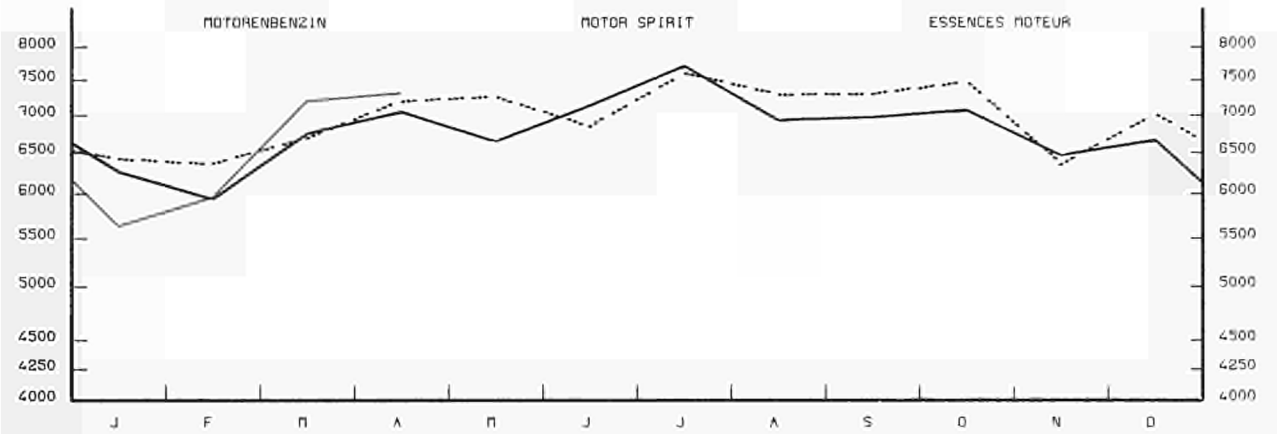
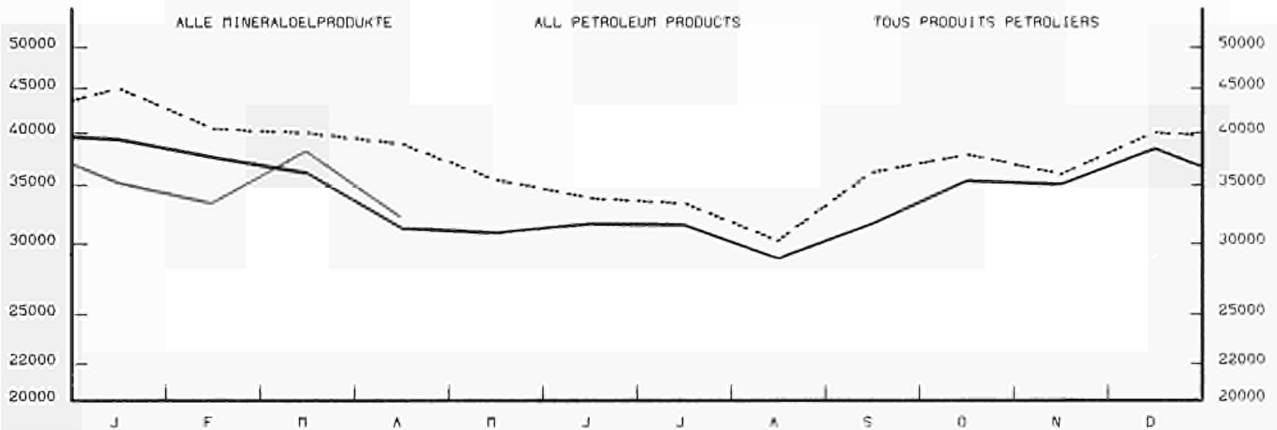
LIURAISONS INTERIEURES EUR 9

1000 T

----- 1980

———— 1981

———— 1962



EINFACH-LOGARITHMISCHE SKALA

SEMI-LOGARITHMIC SCALE

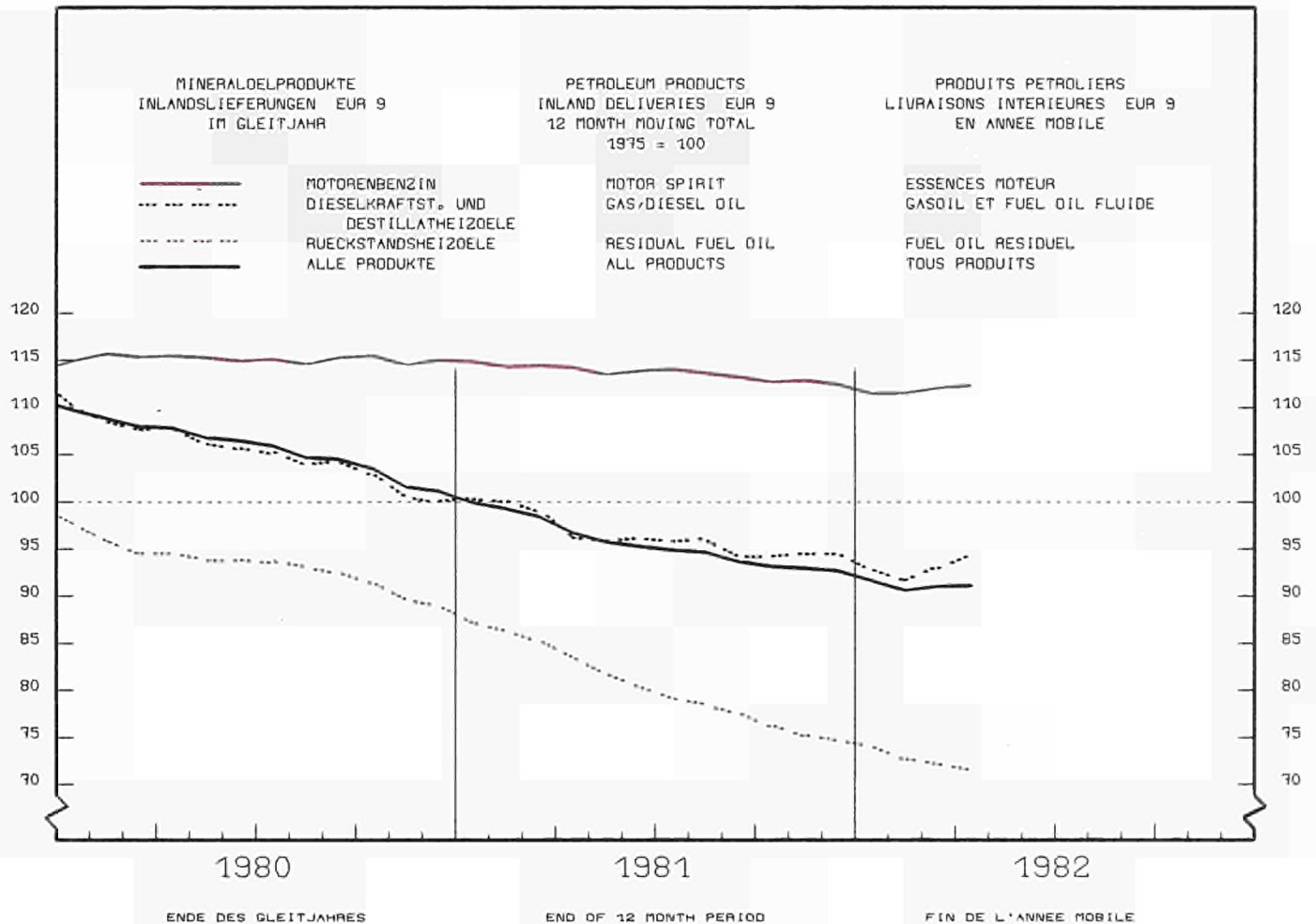
ECHELLE SEMI-LOGARITHMIQUE

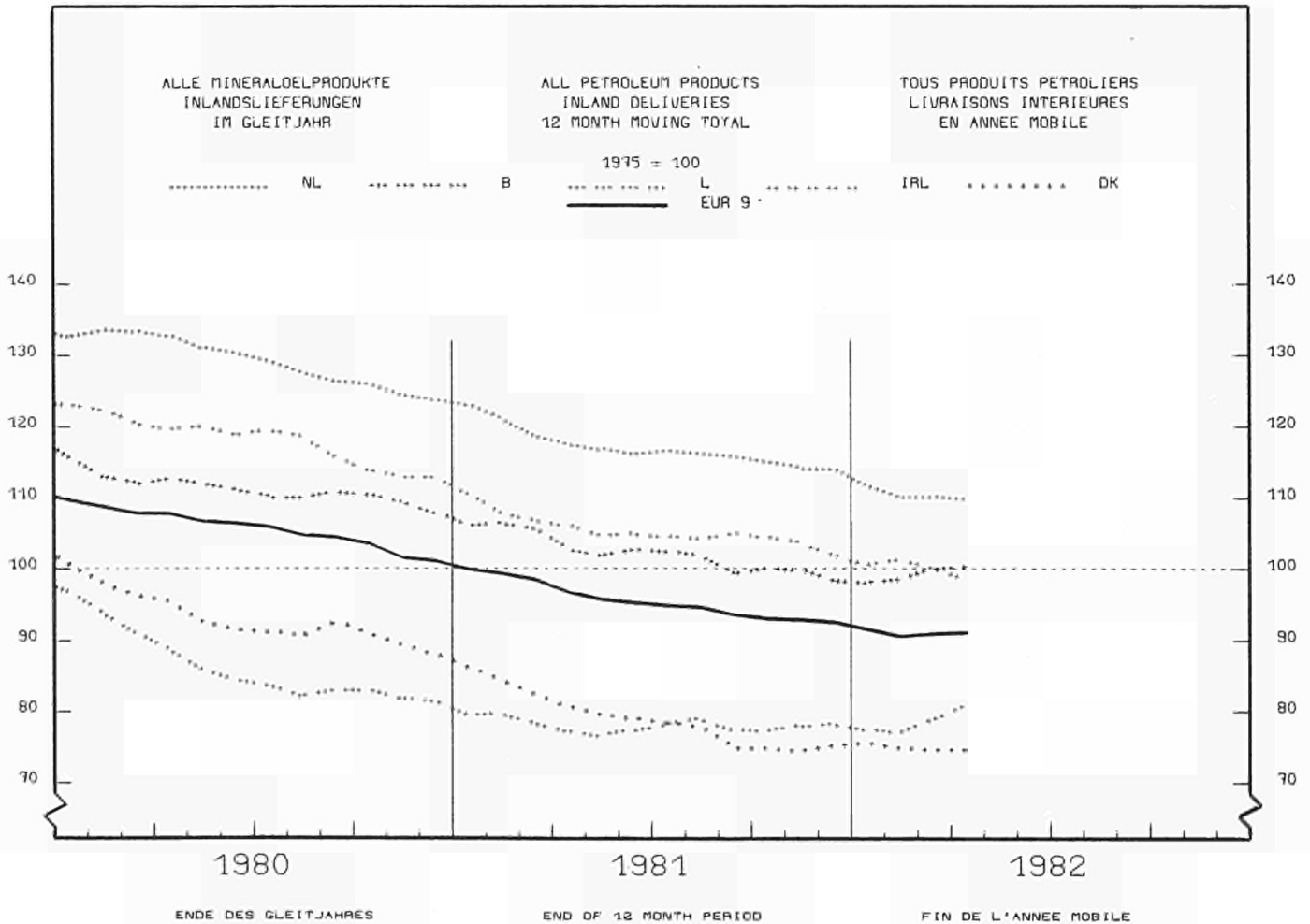
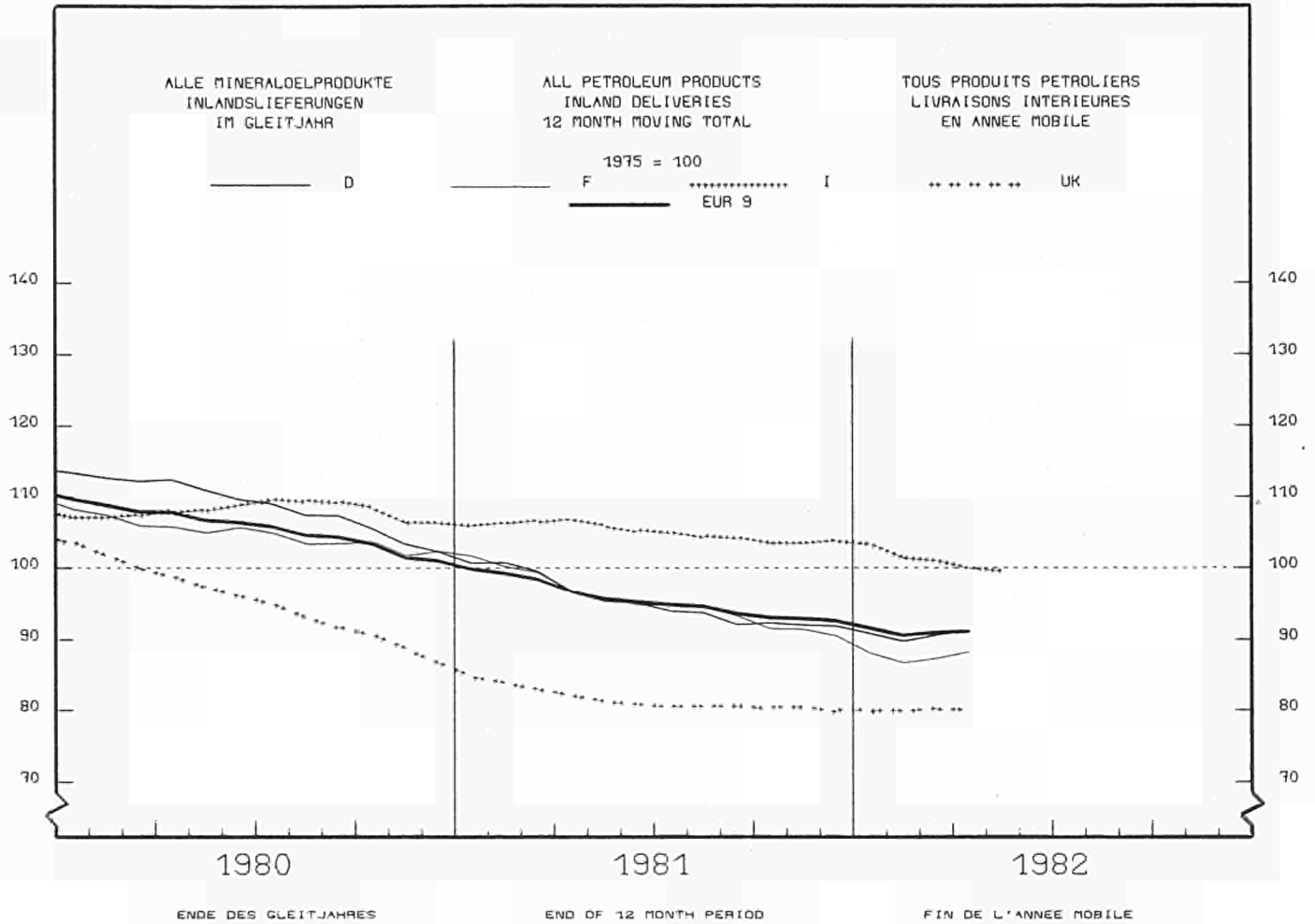
	EUR - 10	EUR - 9	B.-R. DEUTSCH- LAND	FRANCE	ITALIA	NEDERLAND	BELGIQUE BELGIE	LUXEM- BOURG	UNITED KINGDOM	IRELAND	DANMARK	ELLAS
MOTORENBENZIN												
MOTOR SPIRIT												
ESSENCES MOTEUR												
1000 T												
INLANDSLIEFERUNGEN				INLAND DELIVERIES					LIVRAISONS INTERIEURES			
1980	84585	83198	24178	17799	12280	3961	2952	286	19185	1019	1538	1387
1981	82490	81024	22731	18180	12181	3690	2721	310	18747	1022	1442	1466
1981 FEB	6002	5912	1754	1163	883	282	213	19	1430	64	104	90
MAR	6827	6715	2011	1384	965	315	238	22	1576	86	118	112
APR	7149	7025	1913	1631	1095	320	254	27	1577	86	122	124
MAI	6726	6614	1881	1434	931	323	249	24	1562	91	119	112
JUN	7224	7101	2017	1596	1045	312	259	28	1619	91	134	123
JUL	7817	7667	2069	1886	1178	337	225	35	1704	99	134	150
AUG	7046	6903	1884	1608	1088	287	215	30	1579	91	121	143
SEP	7073	6943	1945	1568	1056	310	230	27	1612	79	116	130
OCT	7157	7032	2019	1520	1022	332	253	28	1645	85	128	125
NOV	6548	6438	1876	1396	915	266	214	25	1551	80	115	110
DEC	6721	6593	1806	1570	1094	299	138	26	1452	81	127	128
1982 JAN	5669	5564	1536	1186	866	277	201	17	1317	73	91	105
FEB	6033	5924	1698	1251	853	263	217	21	1450	69	102	109
MAR	7221	7109	2106	1495	1039	309	260	24	1662	92	122	112
APR	:	:	2062	1647	1087	:	239	27	1655	81	121	133
81 JAN-MAR	19158	18857	5473	3972	2753	905	685	60	4446	237	326	301
82 JAN-MAR	18923	18597	5340	3932	2758	849	678	62	4429	234	315	326
1982/81 %	-1,2	-1,4	-2,4	-1,0	0,2	-6,2	-1,0	3,3	-0,4	-1,3	-3,4	8,3

PETROLEUM UND FLUGTURBINENKRAFTSTOFFE												
KEROSENES AND JET FUELS												
PETROLE LAMPANT ET CARBUREACTEURS												
1000 T												
INLANDSLIEFERUNGEN				INLAND DELIVERIES					LIVRAISONS INTERIEURES			
1980	18482	17374	2873	2492	2506	1178	495	63	6791	307	669	1108
1981	17484	16413	3086	2339	2145	1087	525	59	6327	272	573	1071
1981 FEB	1337	1281	207	167	211	88	37	5	506	13	47	56
MAR	1398	1325	240	182	164	89	42	5	534	20	49	73
APR	1328	1238	242	192	137	76	47	5	481	18	40	90
MAI	1402	1307	266	207	141	91	47	5	485	23	42	95
JUN	1454	1348	265	210	143	90	47	5	514	27	47	106
JUL	1525	1407	265	218	160	94	41	6	544	29	50	118
AUG	1515	1396	265	214	163	87	55	5	529	29	49	119
SEP	1567	1454	259	224	201	80	57	5	554	28	46	113
OCT	1550	1445	256	200	181	95	40	5	592	25	51	105
NOV	1382	1309	203	168	208	95	36	4	529	20	46	73
DEC	1443	1369	198	184	216	105	43	4	542	23	54	74
1982 JAN	1492	1428	266	182	205	96	40	4	560	21	54	64
FEB	1281	1223	220	168	174	81	36	3	468	21	52	58
MAR	1412	1336	239	183	182	90	35	4	532	24	47	76
APR	:	:	250	197	142	:	39	4	484	19	44	104
81 JAN-MAR	4139	3941	660	522	603	272	113	15	1557	51	148	198
82 JAN-MAR	4185	3987	725	533	561	267	111	11	1560	66	153	198
1982/81 %	1,1	1,2	9,8	2,1	-7,0	-1,8	-1,8	-26,7	0,2	29,4	3,4	-

DIESELKRAFTST.UND DESTILLATHEIZOLEE												
GAS DIESEL OIL												
GASOIL ET FUEL-OIL FLUIDE												
1000 T												
INLANDSLIEFERUNGEN				INLAND DELIVERIES					LIVRAISONS INTERIEURES			
1980	159884	156645	54745	38888	23670	5920	8424	528	17625	1258	5587	3239
1981	147030	144053	50083	33955	23427	5460	7742	495	16716	1261	4914	2977
1981 FEB	15085	14765	5036	3412	2649	527	889	57	1547	101	547	320
MAR	13095	12883	4087	3146	2106	455	792	41	1652	108	496	212
APR	9906	9717	2867	2258	1784	371	567	33	1345	101	391	189
MAI	10453	10276	3468	2909	1267	422	581	30	1195	101	303	177
JUN	11090	10903	4252	2560	1411	490	617	32	1139	99	303	187
JUL	10247	10046	4186	1852	1623	427	448	42	1123	102	243	201
AUG	9510	9312	4458	1281	1249	404	472	30	1051	86	281	198
SEP	10336	10136	3925	1689	1936	355	542	28	1259	102	300	200
OCT	12728	12505	4791	2502	1947	396	802	49	1510	112	396	223
NOV	12726	12372	3653	3133	2117	461	627	49	1717	105	510	354
DEC	15598	15267	4611	4166	2743	606	817	47	1577	106	594	331
1982 JAN	14053	13728	3998	3490	2456	398	895	53	1724	122	592	325
FEB	13499	13119	4324	3165	2248	398	859	46	1498	112	469	380
MAR	15006	14694	5053	3538	2259	495	974	58	1702	127	488	312
APR	:	:	3978	3028	1687	:	615	51	1362	79	389	210
81 JAN-MAR	44868	43951	13872	11605	7390	1521	2686	155	4800	329	1593	917
82 JAN-MAR	42558	41541	13375	10193	6963	1291	2728	157	4924	361	1549	1017
1982/81 %	-5,2	-5,5	-3,6	-12,2	-5,8	-15,1	1,6	1,3	2,6	9,7	-2,8	10,9

	EUR - 10	EUR - 9	B.R. DEUTSCH- LAND	FRANCE	ITALIA	NEDERLAND	BELGIQUE BELGIE	LUXEM- BOURG	UNITED KINGDOM	IRELAND	DANMARK	ELLAS	
RUECKSTANDSHEIZOELE	RESIDUAL FUEL OIL												FUEL-OIL RESIDUEL
	1000 T												
INLANDSLIEFERUNGEN	INLAND DELIVERIES												LIVRAISONS INTERIEURES
1980	131052	126341	20462	25665	40320	7052	6568	131	19157	2569	4417	4711	
1981	106988	102873	15955	18926	35250	6411	5234	101	15476	2097	3423	4115	
1981 FEB	10629	10277	1553	2038	3680	563	463	8	1480	151	341	352	
MAR	10324	9957	1383	1835	3620	460	572	7	1578	161	341	367	
APR	8551	8235	1182	1169	3250	444	478	7	1234	198	273	316	
MAI	7465	7166	1075	1068	2650	368	451	8	1125	205	216	299	
JUN	7394	7066	1055	1099	2700	476	408	8	949	164	207	328	
JUL	7301	6980	1222	978	2660	542	363	6	850	190	169	321	
AUG	7075	6761	1164	1063	2380	429	376	4	996	163	186	314	
SEP	8168	7833	1160	1291	2810	576	517	7	1096	170	206	335	
OCT	9405	9038	1471	1852	2600	668	644	9	1346	171	277	367	
NOV	9801	9445	1419	2033	2650	609	718	12	1480	181	343	356	
DEC	10805	10463	1518	2308	3310	689	371	14	1655	155	443	342	
1982 JAN	10010	9686	1441	1780	3150	388	728	12	1631	134	422	324	
FEB	8819	8492	1338	1480	2700	417	587	10	1485	153	322	327	
MAR	9506	9157	1419	1507	3100	453	633	12	1605	119	309	349	
APR	:	:	1147	1292	2600	:	486	11	1129	158	225	314	
81 JAN-MAR	31970	30833	4675	6065	10480	1610	1625	25	4745	505	1103	1137	
82 JAN-MAR	28335	27335	4198	4767	8950	1258	1948	34	4721	406	1053	1000	
1982/81 %	-11.4	-11.3	-10.2	-21.4	-14.6	-21.9	19.9	36.0	-0.5	-19.6	-4.5	-12.0	





	EUR - 10	EUR - 9	B.R. DEUTSCH- LAND	FRANCE	ITALIA	NEDERLAND	BELGIQUE BELGIE	LUXEM- BOURG	UNITED KINGDOM	IRELAND	DANMARK	ELLAS
NATURGAS												
TJ (HO)	NATURAL GAS											GAZ MATUREL
	TJ (GCV)											TJ (PCS)
FOERDERUNG												
	PRODUCTION											PRODUCTION
1980	6008747	6008747	662929	294242	477338	3101557	1532	-	1436886	34263	-	-
1981	5835311	5835311	680000	276688	537954	2833611	1518	-	1453343	52197	-	-
1981 FEB	685333	685333	66394	23263	55498	364396	136	-	171131	4515	-	-
MAR	590270	590270	72179	26075	53316	287761	134	-	146126	4679	-	-
APR	468191	468191	38976	25693	34970	241372	123	-	123231	3826	-	-
MAI	385567	385567	35183	26265	34091	187526	121	-	98648	3733	-	-
JUN	311755	311755	42802	16729	32977	143212	135	-	72588	3312	-	-
JUL	286824	286824	36079	19793	40985	122884	143	-	61721	5219	-	-
AUG	273314	273314	37988	21218	33400	120950	121	-	55707	3930	-	-
SEP	308252	308252	42191	18896	34128	142685	131	-	66469	3752	-	-
OCT	485766	485766	64866	21352	41441	224560	131	-	130089	3327	-	-
NOV	573332	573332	72857	24700	59329	263036	67	-	148869	4474	-	-
DEC	736677	736677	98919	25970	62434	342310	141	-	200145	6758	-	-
1982 JAN	706588	706588	70170	26881	58792	350258	129	-	194457	5901	-	-
FEB	588770	588770	46712	23565	54464	293388	126	-	164255	6260	-	-
MAR	572493	572493	43120	24530	53928	279742	149	-	164078	6946	-	-
APR	:	:	:	22673	:	214080	143	-	:	4788	-	-
81 JAN-MAR	2005332	2005332	209308	76072	164199	1045076	405	-	496406	13866	-	-
82 JAN-MAR	1867851	1867851	160002	74976	167184	923388	404	-	522790	19107	-	-
1982/81 X	-6,9	-6,9	-23,6	-1,4	1,8	-11,6	-0,2	-	5,3	37,8	-	-
BEZUEGE AUS DEN NIEDERLANDEN												
	SUPPLIES FROM NETHERLANDS											RECEPTIONS EN PROV. DES PAYS BAS
1980	1787992	1787992	795723	391687	252694	-	328144	19744	-	-	-	-
1981	1564204	1564204	665000	336139	248961	-	299013	15091	-	-	-	-
1981 FEB	200192	200192	99736	39053	20838	-	38958	1607	-	-	-	-
MAR	158422	158422	71036	28192	23404	-	34325	1465	-	-	-	-
APR	140697	140697	61328	28364	23479	-	26273	1253	-	-	-	-
MAI	118269	118269	46599	26824	24358	-	19300	1188	-	-	-	-
JUN	85791	85791	26309	20869	21872	-	15680	1061	-	-	-	-
JUL	73215	73215	24388	17514	19879	-	10486	948	-	-	-	-
AUG	67354	67354	26577	10008	15857	-	14117	795	-	-	-	-
SEP	79593	79593	28666	14717	20758	-	14451	1001	-	-	-	-
OCT	123659	123659	50849	30668	17158	-	23704	1280	-	-	-	-
NOV	138472	138472	52289	36490	21754	-	26703	1236	-	-	-	-
DEC	152297	152297	59542	40564	16317	-	34390	1484	-	-	-	-
1982 JAN	186255	186255	92360	33998	23362	-	34896	1639	-	-	-	-
FEB	152127	152127	81924	20228	20838	-	27687	1450	-	-	-	-
MAR	151317	151317	81485	21967	18385	-	27980	1500	-	-	-	-
APR	:	:	:	20815	:	-	21113	:	-	-	-	-
81 JAN-MAR	574149	574149	277745	110121	67529	-	113909	4845	-	-	-	-
82 JAN-MAR	489699	489699	255769	76193	62585	-	90563	4589	-	-	-	-
1982/81 X	-14,7	-14,7	-7,9	-30,8	-7,3	-	-20,5	-5,3	-	-	-	-
EINFUHREN AUS DRITTEN LAENDERN												
	IMPORTS FROM THIRD-PARTY COUNTRIES											IMPORTATIONS EN PROV. DES PAYS TIERS
1980	1970345	1970345	719786	318600	294621	133152	85538	-	418648	-	-	-
1981	2092203	2092203	728000	429300	282893	117853	85980	-	448177	-	-	-
1981 FEB	161263	161263	50843	34711	19419	7772	7545	-	40973	-	-	-
MAR	182595	182595	58571	38013	22253	9074	8278	-	46406	-	-	-
APR	189998	189998	65278	42304	23056	10445	8181	-	40734	-	-	-
MAI	183186	183186	68023	41476	24132	13013	8209	-	28333	-	-	-
JUN	174381	174381	63481	36281	23324	13505	7899	-	29891	-	-	-
JUL	185515	185515	67830	41465	25585	15404	7190	-	28041	-	-	-
AUG	141573	141573	49307	37530	18728	3798	3567	-	28643	-	-	-
SEP	177099	177099	59441	42383	24856	12978	7512	-	29929	-	-	-
OCT	180781	180781	56731	41033	26736	9004	6212	-	41065	-	-	-
NOV	191430	191430	64711	42930	27385	6682	6155	-	43567	-	-	-
DEC	213064	213064	81882	43760	26238	7702	7108	-	46374	-	-	-
1982 JAN	198408	198408	70957	40338	23211	9953	7895	-	46054	-	-	-
FEB	169569	169569	56482	34847	20876	9250	6216	-	41898	-	-	-
MAR	189784	189784	64284	38569	23366	11641	6329	-	45595	-	-	-
APR	:	:	:	37707	:	11114	8545	-	:	-	-	-
81 JAN-MAR	511343	511343	165737	101884	62853	25322	23947	-	131600	-	-	-
82 JAN-MAR	557761	557761	191723	113754	67453	30844	20440	-	133547	-	-	-
1982/81 X	9,1	9,1	15,7	11,7	7,3	21,8	-14,6	-	1,5	-	-	-
BRUTTOINLANDSVERBRAUCH												
	GROSS INLAND CONSUMPTION											CONSUMATION INTERIEURE BRUTE
1980	7833640	7833640	2074285	956927	1057300	1415041	414527	19744	1861553	34263	-	-
1981	7670865	7670865	1943690	1002909	1025460	1345217	384251	15091	1902050	52197	-	-
1981 FEB	858213	858213	219409	99547	109163	164736	47132	1607	212104	4515	-	-
MAR	752263	752263	193226	92280	91811	133048	43222	1465	192504	4679	-	-
APR	610830	610830	148632	84161	67143	107691	34159	1253	163965	3826	-	-
MAI	493140	493140	125689	69145	63200	76741	26463	1188	126981	3733	-	-
JUN	421665	421665	111063	56203	59060	66014	22473	1061	102479	3312	-	-
JUL	395925	395925	107455	50224	65113	60843	16361	948	89762	5219	-	-
AUG	365159	365159	99560	49676	49488	59648	17712	795	84350	3930	-	-
SEP	441283	441283	115303	60876	71316	71255	21382	1001	96398	3752	-	-
OCT	647774	647774	163354	79733	84415	114795	30076	1280	171154	3327	-	-
NOV	758334	758334	180690	105200	113600	127174	33524	1236	192436	4474	-	-
DEC	971852	971852	241994	126854	121804	184010	42427	1484	246519	6758	-	-
1982 JAN	959725	959725	236555	128447	125705	177678	43315	1613	240511	5901	-	-
FEB	817094	817094	196616	109384	116748	146201	34343	1389	206153	6260	-	-
MAR	797836	797836	194682	106609	107630	136388	34408	1500	209673	6946	-	-
APR	:	:	:	77039	:	104174	28115	:	:	4788	-	-
81 JAN-MAR	2564903	2564903	649948	321197	330321	477046	139674	4845	628006	13866	-	-
82 JAN-MAR	2574655	2574655	627853	344440	350083	460267	112066	4502	656337	19107	-	-
1982/81 X	0,4	0,4	-3,4	7,2	6,0	-3,5	-19,8	-7,1	4,5	37,8	-	-

NATURGAS EUR 10

1000 TJ(HD)

--- 1980

NATURAL GAS EUR 10

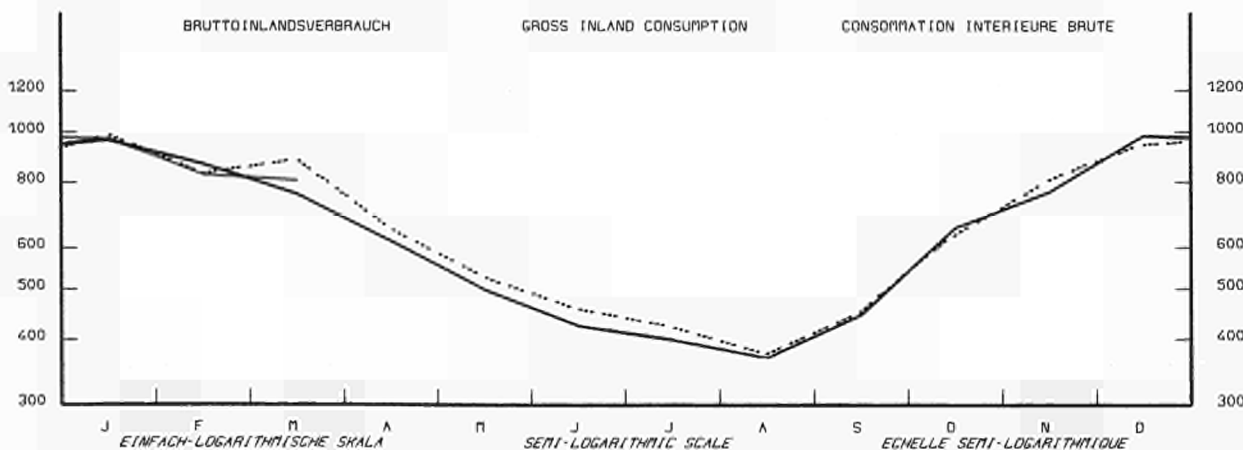
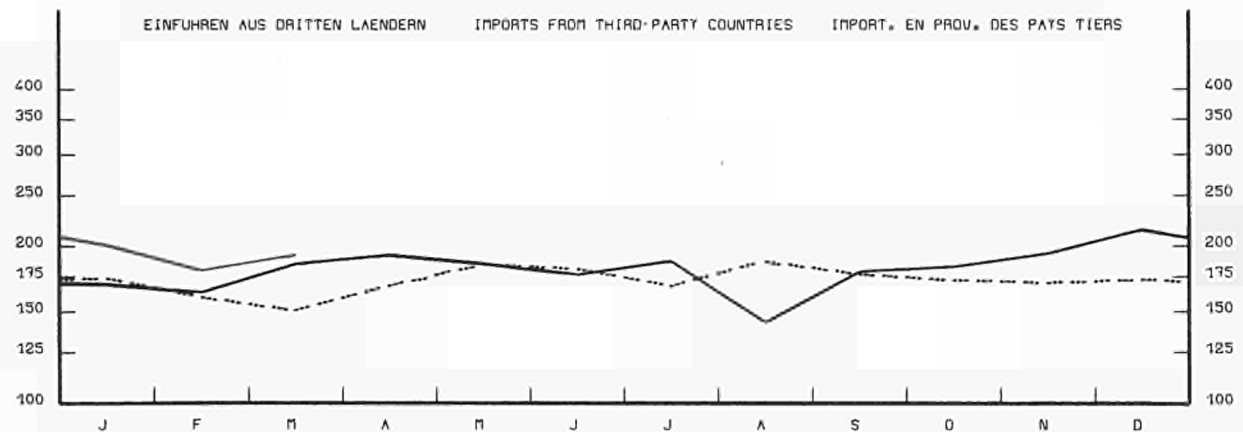
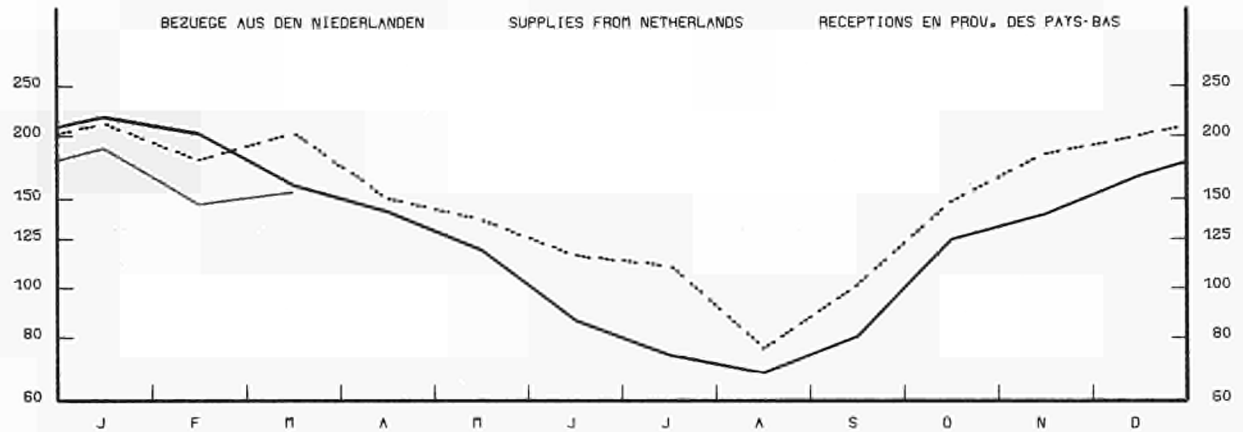
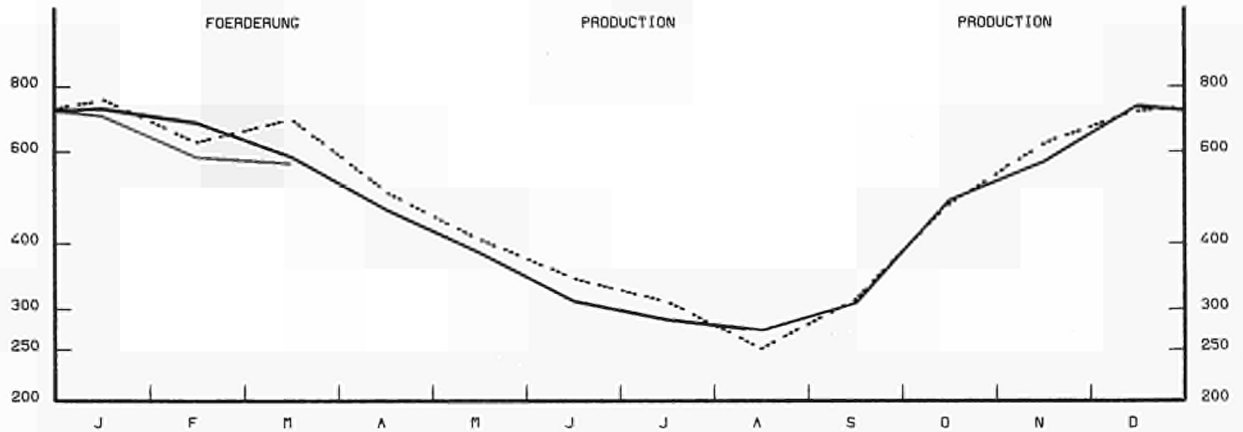
1000 TJ(GCV)

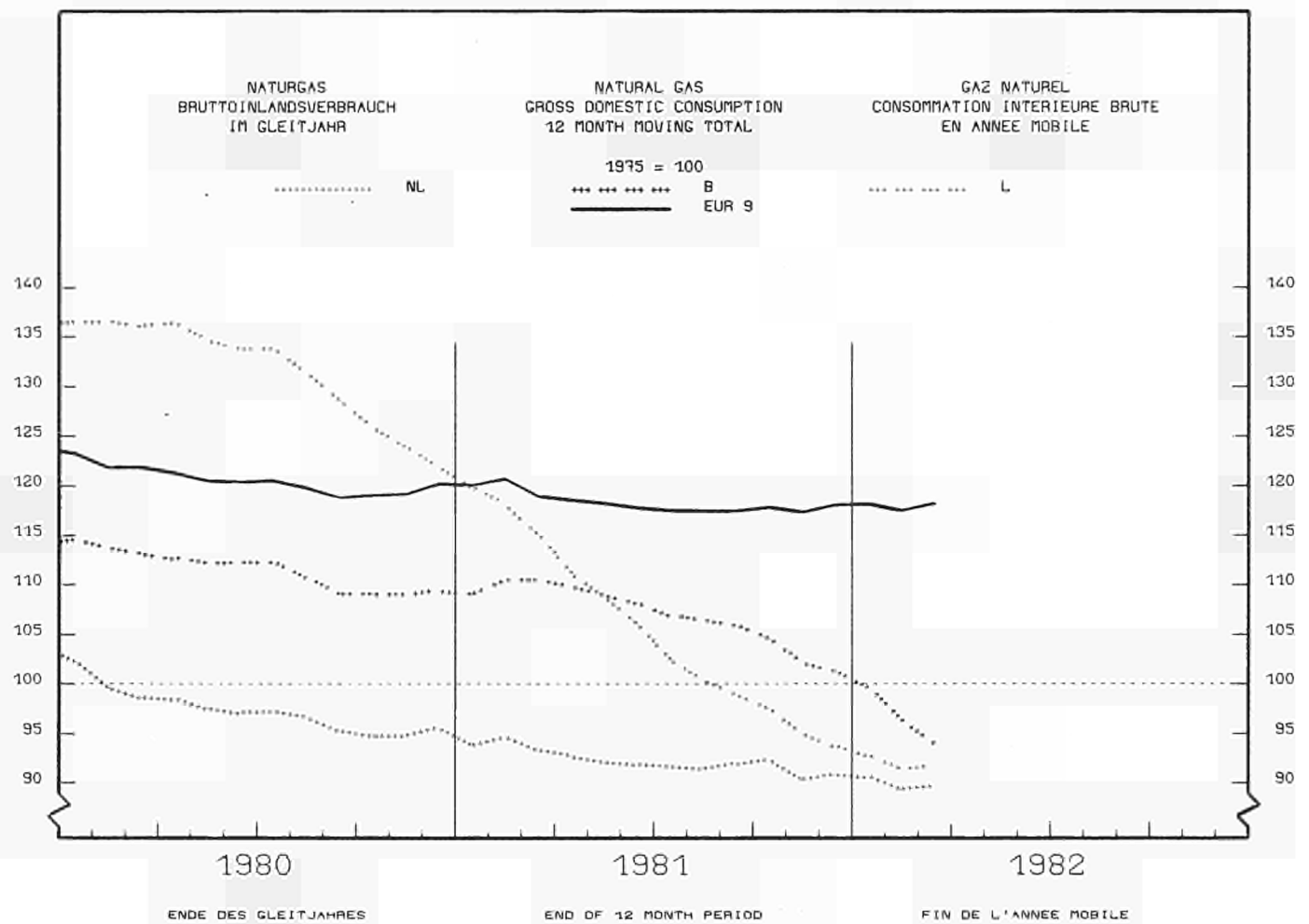
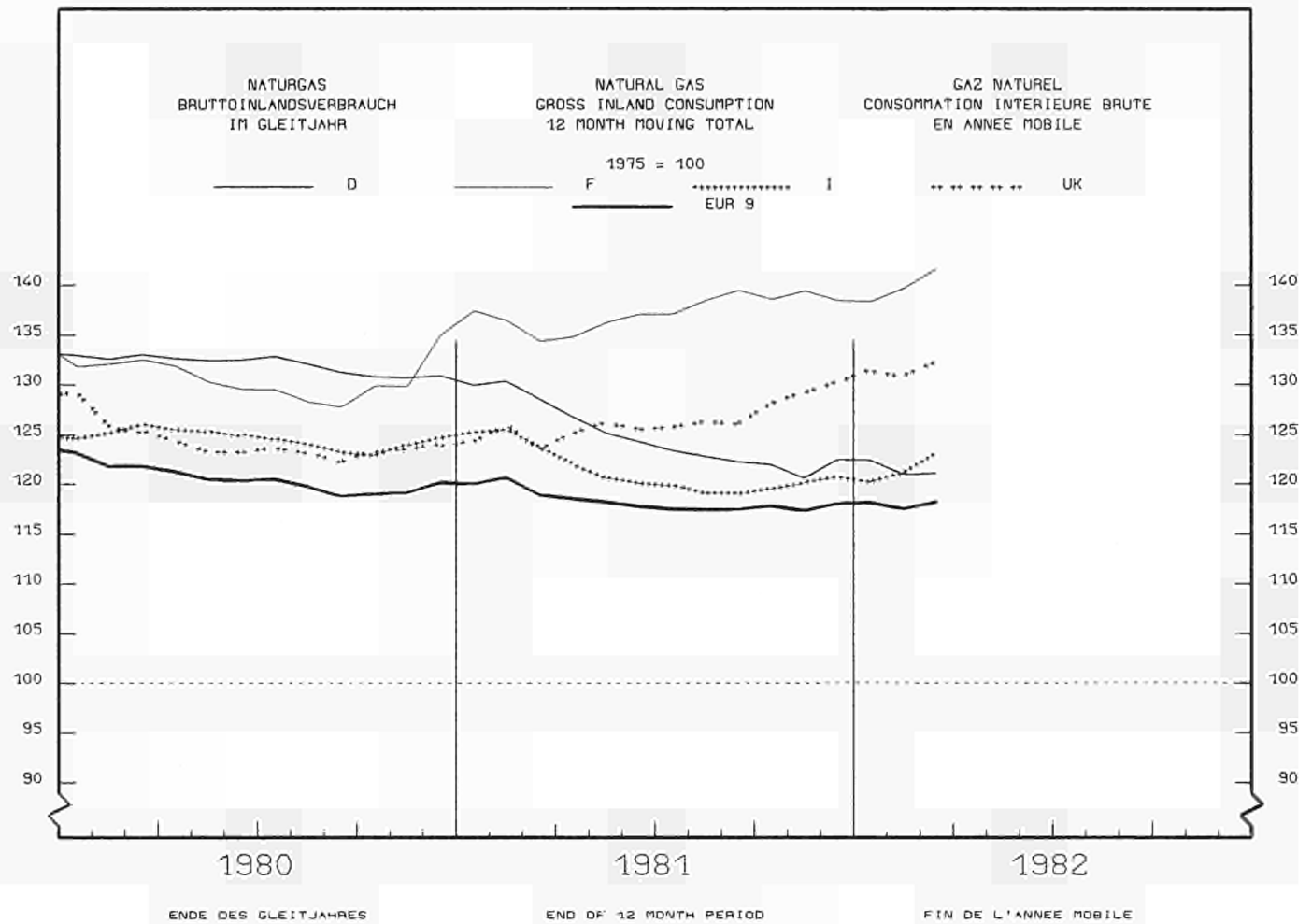
— 1981

GAZ NATUREL EUR 10

1000 TJ (PCS)

— 1982





ERLÄUTERUNGEN UND BEGRIFFSBESTIMMUNGEN

I. ROHÖL UND FEEDSTOCKS

Alle Angaben lauten auf 1 000 metrische Tonnen.

- **Förderung:** Die Rohölförderung umfaßt die Kondensate, die bei den Rohölvorkommen auftreten, die Naturbenzine sowie andere Kondensate, die bei der Gewinnung, Reinigung und Stabilisierung von Naturgas anfallen, sofern sie in den Raffinerien umgewandelt werden.
- **Einfuhren:** So wie für alle Außenhandelsposten der Energiebilanz beruht die Ermittlung der Einfuhren auf Begriffen, wie sie für den Generalhandel üblich sind. Demnach umfassen die Einfuhren von Rohöl und Feedstocks (letztere sind Mineralölerzeugnisse, die zur späteren Destillation bestimmt sind) sämtliche in das Hoheitsgebiet eines jeden Landes eingeführten Mengen, einschließlich derjenigen, die
 - zur Weiterverarbeitung für ausländische Rechnung bestimmt,
 - vorübergehend eingeführt,
 - auf Zollausschlußlager eingeführt,
 - auf Speziallager für ausländische Rechnung eingeführt,
 - aus nationalen überseeischen Landesteilen bzw. Hoheitsgebieten eingeführt sind.
 Nicht dazu gehören jedoch diejenigen Mengen, die im Transitwege – insbesondere durch Rohrfernleitungen – das nationale Hoheitsgebiet durchqueren. Die Angaben stammen meistens aus den Einfuhrmeldungen, die nicht unbedingt mit den Zollerklärungen, auf die sich die Außenhandelsstatistik stützt, übereinstimmen müssen. Die Länderaufteilung der Einfuhren erfolgt nach ihrer Herkunftsbezeichnung.
- **Rohölverarbeitung:** Dieser Posten umfaßt den Raffineriedurchsatz an Rohöl und Feedstocks einschließlich der für fremde Rechnung verarbeiteten Mengen. Die Zahlen sind um die aus der petrochemischen Industrie stammenden Rückläufe sowie um die Wiedereinsatzerzeugnisse aus dem Raffineriekreislauf bereinigt worden.
- **Ausfuhren:** Die Ausfuhren von Rohöl und Feedstocks enthalten gemäß dem Außenhandelsbegriff alle aus dem nationalen Hoheitsgebiet eines jeden Landes ausgeführten Mengen. Sie entsprechen u.a. denjenigen Mengen, die
 - im Ausland verarbeitet oder umgewandelt werden sollen,
 - nach Verarbeitung oder Umwandlung reexportiert,
 - nur vorübergehend exportiert,
 - nach nationalen überseeischen Landesteilen oder Hoheitsgebieten exportiert,
 - an nationale oder ausländische, im Ausland stationierte Streitkräfte geliefert (soweit keine Geheimhaltungsvorschriften entgegenstehen) werden.
 Ausgeschlossen sind jedoch diejenigen Mengen, die das nationale Hoheitsgebiet im Transit durchqueren oder der Versorgung der Hochseeschifffahrt (Bunkermengen) dienen.

II. MINERALÖLERZEUGNISSE

Alle Angaben erfolgen in 1 000 metrischen Tonnen.

- **Nettoerzeugung der Raffinerien:** Dieser Posten umfaßt die Raffinerieerzeugung aller Mineralölerzeugnisse (einschließlich der nicht-energetischen) mit Ausnahme des Raffinerieeigenverbrauchs und der Raffinerieverluste. Die Zahlen sind um die aus dem Raffineriekreislauf stammenden Wiedereinsatzerzeugnisse sowie um die Rückläufe aus der petrochemischen Industrie bereinigt worden. Für eine detaillierte Aufzählung der Erzeugnisse wird auf den Anhang zum Bulletin 3/1976 "Energistatistik" verwiesen.
- **Ein- und Ausfuhren:** Es gelten hierfür die Begriffsbestimmungen, die für Einfuhren und Ausfuhren im vorherigen Kapitel I, Rohöl und Feedstocks aufgeführt worden sind.
- **Bunker:** Betrifft ausschließlich die an die Hochseeschifffahrt aller Flaggen gelieferten Bunkermengen, und zwar einschließlich der aus Beständen der Zollausschluß- und Sonderlager entnommenen Mengen. Ausgenommen sind dagegen die Liefermengen für den Bedarf des internationalen Flugverkehrs.
- **Inlandslieferungen:** Dieser Posten erfaßt alle in den Ländern für energetische Zwecke ausgelieferten Mengen. Dazu gehören die Umwandlungsmengen (Kraftwerke) sowie der Endverbrauch (Haushalte, Industrie, Verkehr). Der Eigenbedarf der Energieerzeuger fällt nicht hierunter. Der Verbrauch der petrochemischen Industrie wird als Nettozahl verbucht, d.h. ohne Rückläufe aus der petrochemischen Industrie. Für Frankreich enthalten die Zahlen nicht den Militärverbrauch.

III. GAS

Die Angaben erfolgen in Terajoule (TJ) auf Basis des oberen Heizwertes (HO).

- **Naturgas:** Naturgas ist hauptsächlich Methan. Es kann aber auch geringe Bestandteile anderer Gase enthalten. Es schließt auch dem Naturgas verwandte und nichtverwandte Gase, an den Gasabsaugstationen gewonnenes Methan sowie Gruben- und Klärgas mit ein. Äthan, Propan, Butan, soweit gereinigt, bleiben unberücksichtigt.
- **Erzeugung:** Es handelt sich hier um gereinigtes Naturgas nach Aussonderung der im Gas enthaltenen unbrauchbaren Stoffe. Ausgeschlossen sind solche Mengen, die durch Abblasen, Fackeln und Produktionsversuche eliminiert werden; ferner die in den Lagerstätten eingepreßten Mengen. Der Eigenverbrauch der Erzeuger ist eingeschlossen. Die Erzeugung von Synthesegas ist nicht enthalten.
- **Ein- und Ausfuhren:** Mengen, die das nationale Hoheitsgebiet auf dem Transitwege durchqueren, insbesondere in Rohrfernleitungen, sind ausgeschlossen. Die Angaben über die monatliche Erzeugung für das Vereinigte Königreich beziehen sich auf Zeiträume von 4 oder 5 Wochen (4 Wochen bei den beiden ersten Monaten eines jeden Quartals, 5 Wochen beim letzten Quartalsmonat).
- **Bruttoinlandsverbrauch an Naturgas:** Dieser Posten errechnet sich nach der Formel: $\text{Naturgaserzeugung} + \text{Bezüge aus den Niederlanden} + \text{sonstige nicht veröffentlichte Bezüge aus der Gemeinschaft} + \text{Einfuhren aus Drittländern} \pm \text{Bestandsveränderungen (unveröffentlicht)} = \text{Bruttoinlandsverbrauch an Naturgas}$.

EXPLANATORY NOTES AND DEFINITIONS

I. CRUDE OIL AND FEEDSTOCKS

All data is expressed in 1 000 metric tonnes.

- **Production:** Production of crude oil includes condensates 'associated' with crude oil deposits, natural gasolines, and other condensates obtained on production, purification and stabilization of natural gas only when these materials undergo transformation in refineries.
- **Imports:** As for all trade aggregates relative to the energy balance sheets, the definition of imports is based on a general trade concept. Hence imports of crude oil include all quantities of crude and feedstocks (petroleum products for further distillation) imported into the national territory and therefore includes those quantities: (i) destined for treatment on behalf of other countries; (ii) only imported on a temporary basis, (iii) imported and deposited in uncleared bonded warehouses; (iv) imported and placed in special warehouses on behalf of foreign countries, (v) imported from regions and/or from territories overseas under national sovereignty. However, those quantities passing through the national territory in transit, mainly via oil-pipelines, are excluded. The data is generally based on direct declarations submitted by importers and may differ from data supplied by the customs services and published in the foreign trade statistics. The breakdown of imports by country is given by the country of origin of the product.
- **Refinery Throughput:** This aggregate covers the total quantities of crude oil and feedstocks transformed in refineries including those quantities destined for treatment on behalf of other countries. The data is net of backflows of petroleum products from petrochemical installations for re-distillation and also net of petroleum products recycled within refineries.
- **Exports:** Exports of crude oil and feedstocks similarly follow a general trade definition and covers all quantities exported from the national territory and therefore includes those quantities: (i) destined to undergo treatment or transformation aboard, (ii) re-exported after treatment or transformation; (iii) exported on a temporary basis, (iv) exported to regions or territories overseas under national sovereignty, (v) supplied to national or foreign troops stationed aboard (in so far as secrecy permits this). Quantities passing through the national territory in transit or which serve to supply bunkers of sea going ships, are not included.

II. PETROLEUM PRODUCTS

All data is expressed in 1 000 metric tonnes.

- **Net production in refineries:** This aggregate covers the refinery production of all petroleum products (including products for non-energy use), net of refinery own consumption and losses. The data is also net of recycled products within refineries and backflows from the petrochemical industry. For the definitions of petroleum products see 'Energy statistics' supplement - Bulletin 3/1976.
- **Imports and Exports:** These are defined in the same way as for the imports and exports of 'crude oil and feedstocks' listed above.
- **Bunkers:** This represents the deliveries to bunkers for sea-going ships of all flags, including those quantities deposited in uncleared bonded warehouses and in special warehouses. However, deliveries for the needs of international air traffic are excluded (these are included in inland deliveries).
- **Inland deliveries:** These are the total quantities of petroleum products delivered in the national territory for both energy and non-energy use. Included, therefore, are deliveries of all products for transformation (e.g. to electrical power stations) and for final 'consumption' (deliveries to households, industry or for transport). The energy producers own consumption is not included. Deliveries to the petrochemical industry are accounted for on a net basis (i.e. net of backflows from the petrochemical industry). For France, deliveries for military consumption are not included.

III. GAS

All data is expressed in Terajoules (TJ) on the basis of gross calorific value (GCV).

- **Natural Gas:** Natural gas is essentially methane but contains small proportions of other gases. It covers both 'associated' and 'non-associated' natural gas, methane stripped at casing heads, recovered in coal mines and sewage gas. Separated methane, propane, butane and other liquid condensate yields, as far as they are separated, are excluded.
- **Production:** Covers only purified natural gas after operations for removal of inert matter contained in the gas. The amounts indicated are those after deduction of quantities used for blow-offs, flaring, production tests and the amounts reinjected into the strata. The producers own consumption is included. The production of substitute natural gas is not included.
- **Imports/Exports:** Quantities passing through the national territory in transit are excluded (mainly through gas pipelines).
- **Gross Inland Consumption:** This series is calculated as follows:
 Production of natural gas + supplies from the Netherlands + other supplies from the Community (not shown) + imports from third party countries + stock change (not shown) = gross inland consumption. The United Kingdom monthly data refers to periods of 4 or 5 weeks (4 weeks for the first two months of each quarter, 5 for the last month).

NOTES EXPLICATIVES ET DEFINITIONS

I. PÉTROLE BRUT ET FEEDSTOCKS

Toutes les données sont exprimées en 1 000 tonnes métriques.

- **Production:** La production de pétrole brut comprend les condensats 'associés' dans les gisements de pétrole brut, les essences naturelles et d'autres condensats obtenus lors de la production, de l'épuration et de la stabilisation du gaz naturel, seulement dans les cas où ces produits subissent une transformation dans les raffineries.
- **Importations:** Comme pour tous les agrégats du commerce extérieur relatifs au bilan d'énergie, la définition des importations repose sur le concept de commerce général. Ainsi les importations de pétrole brut et de feedstocks (produit pétroliers semi-raffinés destinés à une distillation ultérieure) englobent toutes les quantités importées dans le territoire national, y compris les quantités: (i) destinées au traitement à façon pour compte étranger, (ii) importées à titre temporaire, (iii) importées et mises en entrepôts spéciaux pour compte étranger, (v) importées en provenance de régions ou de territoires d'outre-mer sous la souveraineté nationale. Ne sont cependant pas comprises les quantités qui traversent le territoire national en transit, notamment par oléoducs. Les données sont, en général, basées sur les déclarations des importateurs et peuvent de ce fait différer des données douanières, publiées dans les statistiques du commerce extérieur. La ventilation des importations par pays suit la notion d'origine des produits.
- **Pétrole brut traité:** Cet agrégat englobe toutes les quantités de pétrole brut et de feedstocks entrées en traitement dans les raffineries (y compris le traitement à façon pour le compte étranger). Les chiffres sont nets des restitutions de produits pétroliers en provenance de l'industrie pétrochimique, ainsi que des produits pétroliers recyclés à l'intérieur des raffineries.
- **Exportations:** Les exportations de pétrole brut et de feedstocks suivent la notion de commerce général et couvrent donc toutes les quantités exportées à partir du territoire national. Elles comprennent entre autres les quantités: (i) destinées à subir un traitement ou une transformation à l'étranger; (ii) réexportées après traitement ou transformation; (iii) exportées à titre temporaire; (iv) exportées à destination de régions ou de territoires d'outre-mer sous la souveraineté nationale, (v) fournies aux troupes nationales ou étrangères stationnées à l'étranger (dans la mesure où des dispositions concernant le secret ne s'y opposent pas). Ne sont cependant pas comprises les quantités qui traversent le territoire national en transit ou qui sont destinées au soutage des navires de haute mer.

II. PRODUITS PÉTROLIERS

Toutes les données sont exprimées en 1 000 tonnes métriques.

- **Production nette dans les raffineries:** Cet agrégat représente la production en raffineries de tous les produits pétroliers (y compris les produits à usage non énergétique), à l'exclusion de la consommation propre des raffineries et des pertes de raffinage. Les chiffres sont nets des produits recyclés à l'intérieur des raffineries, ainsi que des produits restitués de l'industrie pétrochimique. Pour la définition des produits pétroliers, voir le document ad hoc paru en supplément au bulletin 3/1976 «Statistiques de l'énergie».
- **Importations et Exportations:** Définies par analogie aux importations/exportations de pétrole brut et de feedstocks ci-dessus.
- **Soutes:** Concerne l'approvisionnement des navires de haute mer, quel que soit leur pavillon, y compris les quantités prélevées dans les entrepôts hors douane et dans les entrepôts spéciaux. Sont exclues les fournitures pour les besoins du trafic aérien international.
- **Livraisons intérieures:** Cet agrégat correspond au total des quantités livrées dans le pays pour l'ensemble des usages énergétiques et non-énergétiques. Cette rubrique englobe les livraisons pour transformations (aux centrales électriques) et pour consommation 'finale' (livraisons aux foyers domestiques, aux industries ou pour le transport). La consommation propre des producteurs d'énergie n'est pas comprise. Les livraisons à l'industrie pétrochimique sont comptabilisées sur une base nette (c.à.d. nette des produits restitués par l'industrie pétrochimique). Pour la France les chiffres ne comprennent pas la consommation militaire.

III. GAZ

Les données sont exprimées en Terajoules (TJ) — sur la base du pouvoir calorifique supérieur (PCS).

- **Gaz naturel:** Le gaz naturel est essentiellement du méthane, mais contient également une faible proportion d'autres gaz. Il couvre à la fois le gaz naturel 'non-associé' et le gaz naturel 'associé', le méthane récupéré aux têtes de tubages et recueilli dans les mines de charbon, ainsi que les gaz de fermentation des boues d'égoûts. L'éthane, le propane, le butane et les autres condensats dans la mesure où ils sont épurés, sont exclus.
- **Production:** Ne concerne que le gaz naturel épuré après élimination des matières inertes contenues dans le gaz. Les chiffres indiqués sont ceux relevés après déduction des quantités utilisées pour les lâchers, les brûlés à la torche, les essais de production et des quantités réinjectées dans le gisement. La consommation propre des producteurs est incluse. Les données de production mensuelle du Royaume-Uni concernent des périodes de 4 ou 5 semaines (4 semaines pour les deux premiers mois de chaque trimestre et 5 pour le dernier mois).
- **Importations, Exportations:** Les quantités qui traversent le territoire national en transit (par exemple par gazoduc) sont exclues.
- **Consommation intérieure brute de gaz naturel:** Cet agrégat est calculé à partir de la formule suivante: production de gaz naturel + réceptions en provenance Pays-Bas + autres réceptions en provenance de la Communauté (non-publié) + importations en provenance des pays tiers ± variations des stocks (non-publiés) = consommation intérieure brute de gaz naturel.

MINERALÖLBILANZEN – 1. VIERTELJAHR 1982

Die Anlage 1 enthält vierteljährliche Bilanzen der Mitgliedsländer der Europäischen Gemeinschaft vom 1. Vierteljahr 1981 an bis zum 1. Vierteljahr 1982, wobei die beiden homologen Zeitabschnitte des 1. Vierteljahres verglichen werden können. Die herausragenden Merkmale in der Gemeinschaft sind dabei:

- ein fast 6%iger Rückgang bei Lieferungen von Mineralölerzeugnissen. Unter den wichtigsten Erzeugnissen stieg Petroleum und Turbinenkraftstoff um 1%, während Motorenbenzin, Dieselmotorenkraftstoff und Destillatheizöle sowie Rückstandsheizöle um 1,2%, 5,2% und 11,4% zurückgingen. Auf Länderebene nahm die Nachfrage in Belgien, in Luxemburg und im Vereinigten Königreich leicht zu. In Frankreich, in Italien und in den Niederlanden kam es dagegen zu ansehnlichen Rückgängen;
- ein 7%iger Anstieg der Rohölförderung, eine Einfuhrbaisse von 12,8%, entsprechend 13,4 Mio Tonnen, eine leicht gestiegene Ausfuhr sowie eine schwache Bestandsverringerung um 0,5 Mio Tonnen (entgegengesetzte Bewegung in gleicher Höhe gegenüber dem 1. Vierteljahr 1981). Bemerkenswert sind zwei statistische Feststellungen: einerseits der Rückgang bei der Rohölverarbeitung um 8,6% und andererseits die gegenüber dem 1. Vierteljahr 1981 um 15,5 Mio Tonnen verringerten Rohöleinfuhren aus OPEC-Ländern;
- eine Erhöhung der Einfuhren aller Mineralölerzeugnisse um 7 Mio Tonnen bei im 1. Vierteljahr 1981 gleichgebliebenen Ausfuhrungen. Die saisonalen Bestandsabnahmen fielen gegenüber 1981 niedriger aus;
- um 7% verminderte Nettoeinfuhren der Gemeinschaft während dieser Zeit.

PETROLEUM BALANCES – FIRST QUARTER 1982

Annex 1 contains aggregated quarterly balances for each Member State of the European Community from Quarter 1 1981 to Quarter 1 1982. The main features comparing Q 1 1982 to Q 1 1981 for the Community are as follows:

- A reduction of about 6% in inland deliveries of all petroleum products. Among the main products, kerosene and jet fuel deliveries increased by about 1% but motor spirit, gas diesel oil and residual fuel oil deliveries were down by 1.2%, 5.2% and 11.4% respectively. At the country level, only Belgium, Luxembourg and the United Kingdom recorded slightly increased demand whilst deliveries in France, Italy and the Netherlands were substantially less than in Quarter 1 1981.
- The Community's supply of petroleum in Q 1 1982 was characterized on the crude side by a 7% increase in production, a 12.8% decrease (or 13.4 million tonne fall) in crude oil imports, slightly increased exports and a small 0.5 million tonne decrease in stocks (opposite movement of same quantity in 1981). Two resultant statistics of interest are that refinery throughput declined by 8.6% and that imports from O.P.E.C. countries were 15.5 million tonnes lower in Q 1 1982 than in Q 1 1981.
- In the products balance imports increased strongly by 7 million tonnes, exports held up but the seasonal destocking in the first quarter was about 3 million tonnes less than in Q 1 1981.
- The Community's net imports of petroleum were 7% lower in Q 1 1982 than in Q 1 1981.

BILANS PETROLE – PREMIER TRIMESTRE 1982

L'annexe 1 contient les bilans trimestriels agrégés de chaque Etat Membre de la Communauté Européenne depuis le premier trimestre 1981 jusqu'au premier trimestre 1982 inclus. En comparant les deux périodes homologues du premier trimestre, les principales caractéristiques de la Communauté sont les suivantes:

- Une diminution de près de 6% des livraisons totales de produits pétroliers. Parmi les produits principaux, les livraisons de pétrole lampant et de carburateurs se sont accrues de 1%, mais, par contre l'essence moteur, le gasoil et fuel oil fluide et le fuel oil résiduel ont baissé de 1,2%, 5,2% et 11,4% respectivement. Au niveau des pays, la demande a légèrement augmenté en Belgique, au Luxembourg et au Royaume-Uni, tandis que les livraisons ont considérablement diminué en France, en Italie et aux Pays Bas.
- En ce qui concerne le pétrole brut, l'approvisionnement s'est caractérisé par un accroissement de 7% de la production indigène, une baisse de 12,8% (représentant 13,4 millions de tonnes métriques) des importations, une légère expansion des exportations et une faible reprise aux stocks de 0,5 million de tonnes (même quantité mais de mouvement contraire par rapport au 1er trimestre 1981).

Deux constatations statistiques d'intérêt général en résultent. D'abord le pétrole brut traité a décliné de 8,6% et deuxièmement les importations en provenance de l'OPEC ont subi une baisse de 15,5 millions de tonnes par rapport au 1er trimestre 1981.

- Pour le bilan "Tous produits pétroliers", il est à noter une augmentation des importations de 7 millions de tonnes, les exportations se trouvant plafonnées au même niveau qu'au 1er trimestre 1981; le destockage saisonnier a été inférieur de 3 millions de tonnes par rapport à celui de 1981
- Les importations nettes de pétrole dans la Communauté ont diminué de 7%.

BILANZTERMINOLOGIE

Q = Quartal

Jahr

ROHÖL- UND FEEDSTOCKBILANZ

Förderung
Einführen
Übertragene Einführen
Direktverbrauch
Übrige Eingänge
Ausfuhren
Bestandsveränderungen
Verfügbarkeiten
Rohöldurchsatz
Statistische Differenzen
Netto- Rohöleinführen
Anfangsbestand
Endbestand

BILANZ DER MINERALÖLERZEUGNISSE

Primärerzeugung
Brutto-Raffinerieerzeugung
Erzeugung ausserhalb der Raffinerien
Raffinerieeigenverbrauch
Einführen
Übertragene Einführen
Ausfuhren
Bunker
Übrige Eingänge
Übertragungen unter den Mineralölerzeugnissen
Bestandsveränderungen
Verfügbarkeiten
Inlandlieferungen
Statistische Differenzen
Anfangsbestand
Endbestand

BALANCE SHEET TERMINOLOGY

Q = Quarter

Year

BALANCE SHEET OF CRUDE OIL AND FEEDSTOCKS

Production
Imports
Imports transferred
Direct use
Other inputs
Exports
Stock change
Resources
Crude oil throughput
Statistical difference
Net imports of crude oil
Opening stock level
Closing stock level

BALANCE SHEET OF PETROLEUM PRODUCTS

Primary production
Refinery gross production
Out of refinery production
Refinery own consumption
Imports
Imports transferred
Exports
Bunkers
Other inputs
Interproduct transfers
Stock change
Resources
Inland deliveries
Statistical difference
Opening stock level
Closing stock level

BILAN TERMINOLOGIE

Q = Trimestre

Année

BILAN PÉTROLE BRUT ET FEEDSTOCKS

Production
Importations
Importations transférées
Emploi direct
Autres entrées
Exportations
Variation des stocks
Disponibilités
Pétrole brut traité
Ecart statistique
Importations nettes de pétrole brut
Stocks en début de période
Stocks en fin de période

BILAN TOUS PRODUITS PÉTROLIERS

Production primaire
Production brute des raffineries
Production hors raffineries
Autoconsommation des raffineries
Importations
Importations transférées
Exportations
Soutes
Autres entrées
Transfers entre produits pétroliers
Variation des stocks
Disponibilités
Livraisons intérieures
Ecart statistique
Stocks en début de période
Stocks en fin de période

ERLÄUTERUNGEN ZUR VIERTELJAHRESBILANZ

- Die Vierteljahresbilanzen für Rohöl und Feedstocks sowie für Mineralölerzeugnisse gehen von den Monatsdaten aus. Die jährlichen Bilanzangaben stimmen mit der Summe der Vierteljahreszahlen überein. Einige Abweichungen können sich jedoch gegenüber den veröffentlichten jährlichen Kopffzahlen der traditionellen statistischen Reihen ergeben. Die letztjährige Jahreszahl hat demnach nur vorläufigen Charakter und muß nach Vorliegen der endgültigen Zahl ausgetauscht werden.
- Für die Rohöl- und Feedstockbilanz gilt folgende Formel:
 - Erzeugung + Einführen + übertragene Einführen - Direktverbrauch ± sonstige Eingänge - Ausfuhren ± Bestandsveränderungen = Verfügbarkeiten
 - Verfügbarkeiten - Rohöldurchsatz = Statistische Differenzen
 - Netto-Rohöleinführen = Einführen - Rohöl- und Feedstockausfuhren.
- Für die Bilanz der Mineralölerzeugnisse gilt folgende Formel:
 - Primärerzeugung + Brutto-Raffinerieerzeugung + Erzeugung außerhalb der Raffinerien - Eigenverbrauch der Raffinerien + Einführen ± übertragene Einführen - Ausfuhren - Bunker ± übrige Eingänge ± Übertragungen unter den Mineralölerzeugnissen ± Bestandsveränderungen = Verfügbarkeiten
 - Verfügbarkeiten - Inlandlieferungen = Statistische Differenzen.

NOTE ON QUARTERLY PETROLEUM BALANCES

- The quarterly balance sheets of crude oil and feedstocks and of all petroleum products are compiled from monthly data. The annual data in the balances is the sum of the four quarters - and will show some slight differences from the annual data which heads each data series in the main part of the bulletin. The latter data is provisional for the last year shown and is gradually replaced by final data as it arrives.
- Crude oil and feedstocks balance - the following formulas apply:
 - Production + imports + imports transferred - direct use + other inputs - exports ± stock change = resources
 - Resources - crude oil throughput = statistical difference
 - Net imports of crude oil = imports - exports of crude oil and feedstocks only.
- Balance sheet of petroleum products - the following formulas apply:
 - Primary production + refinery gross production + out of refinery production - refinery own consumption + imports ± imports transferred - exports - bunkers ± other inputs ± inter product transfers ± stock change = resources
 - Resources - inland deliveries = statistical difference.

NOTE SUR LES BILANS TRIMESTRIELS

- Les bilans trimestriels de "pétrole brut et feedstocks" et de "tous les produits pétroliers" sont construits à partir de données mensuelles. Les données annuelles des bilans sont égales à la somme des données trimestrielles et donc peuvent accuser certaines différences par rapport aux données annuelles publiées en tête de chaque statistique traditionnelle. En effet, ces dernières sont toujours de nature provisoire pour la dernière année et doivent être remplacées par les chiffres définitifs au fur et à mesure de leur disponibilité.
- Bilan pétrole brut et feedstocks - les formules suivantes s'appliquent :
 - Production + importations + importations transférées - emploi direct + autres entrées - exportations ± variation des stocks = disponibilités
 - Disponibilités - pétrole brut traité = Ecart statistique
 - Importations nettes de pétrole brut = importations - exportations de pétrole brut et feedstocks.
- Bilan produits pétroliers - les formules suivantes s'appliquent :
 - Production primaire + production brute des raffineries + production hors raffineries - autoconsommation des raffineries + importations ± importations transférées - exportations - soutes ± autres entrées ± transferts entre produits pétroliers ± variations des stocks = disponibilité
 - Disponibilités - livraisons = écart statistique.

ANLAGE 1

ANNEX 1

ANNEXE 1

BALANCE SHEET OF CRUDE OIL AND FEEDSTOCKS

1000 TONNES

	1981				YEAR	1982
	Q 1	Q 2	Q 3	Q 4		
FR DEUTSCHLAND						
	Q 1	Q 2	Q 3	Q 4	YEAR	Q 1
PRODUCTION	1094	1095	1134	1124	4447	1064
IMPORTS	21585	20229	20486	20175	82475	17432
IMPORTS TRANSFERRED	1692	1819	1885	2394	7790	3448
DIRECT USE	-	-	-	-	-	-
OTHER INPUTS	146	147	152	147	592	143
EXPORTS	-	-	-	-	-	-
STOCK CHANGE	139	-858	1415	649	1345	590
RESOURCES	24656	22432	25072	24489	96649	22677
CRUDE OIL THROUGHPUT	24561	22501	24888	24399	96349	22527
STATISTICAL DIFFERENCE	95	-69	184	90	300	150
NET IMPORTS OF CRUDE OIL	21585	20229	20486	20175	82475	17432
OPENING STOCK LEVEL	20858	20719	21577	20162	20858	19516
CLOSING STOCK LEVEL	20719	21577	20162	19513	19513	18926
FRANCE						
	Q 1	Q 2	Q 3	Q 4	YEAR	Q 1
PRODUCTION	405	423	433	416	1677	396
IMPORTS	25924	21805	20430	22862	91021	22628
IMPORTS TRANSFERRED	513	950	1735	1146	4344	336
DIRECT USE	-	-	-	-	-	-
OTHER INPUTS	-	-	-	-	-	-
EXPORTS	-	-	-	-	-	-
STOCK CHANGE	248	-1364	769	916	569	-455
RESOURCES	27090	21814	23367	25340	97611	22905
CRUDE OIL THROUGHPUT	27023	21855	23419	25269	97566	22793
STATISTICAL DIFFERENCE	67	-41	-52	71	45	112
NET IMPORTS OF CRUDE OIL	25924	21805	20430	22862	91021	22628
OPENING STOCK LEVEL	9774	9526	10890	10121	9774	9205
CLOSING STOCK LEVEL	9526	10890	10121	9205	9205	9660
ITALIA						
	Q 1	Q 2	Q 3	Q 4	YEAR	Q 1
PRODUCTION	470	321	313	404	1508	376
IMPORTS	22996	21424	23314	22658	90392	22650
IMPORTS TRANSFERRED	-	-	-	-	-	-
DIRECT USE	-	-	-	-	-	-
OTHER INPUTS	-	-	-	-	-	-
EXPORTS	118	145	170	117	550	132
STOCK CHANGE	-454	361	-50	549	406	-151
RESOURCES	22894	21961	23407	23494	91756	22743
CRUDE OIL THROUGHPUT	23482	22222	23540	23449	92693	23089
STATISTICAL DIFFERENCE	-588	-261	-133	45	-937	-346
NET IMPORTS OF CRUDE OIL	22878	21279	23144	22541	89842	22518
OPENING STOCK LEVEL	6298	6752	6391	6441	6298	6187
CLOSING STOCK LEVEL	6752	6391	6441	5892	5892	6338
NEDERLAND						
	Q 1	Q 2	Q 3	Q 4	YEAR	Q 1
PRODUCTION	409	397	380	420	1606	448
IMPORTS	10033	9846	8726	10136	38741	9366
IMPORTS TRANSFERRED	-	-	-	-	-	-
DIRECT USE	-	-	-	-	-	-
OTHER INPUTS	-	-	-	-	-	-
EXPORTS	187	149	10	25	371	15
STOCK CHANGE	-287	-295	516	771	705	19
RESOURCES	9968	9799	9612	11302	40681	9818
CRUDE OIL THROUGHPUT	10008	9888	9507	11308	40711	9824
STATISTICAL DIFFERENCE	-40	-89	105	-6	-30	-6
NET IMPORTS OF CRUDE OIL	9846	9697	8716	10111	38370	9351
OPENING STOCK LEVEL	5018	5305	5600	5084	5018	4313
CLOSING STOCK LEVEL	5305	5600	5084	4313	4313	4294
BELGIQUE						
	Q 1	Q 2	Q 3	Q 4	YEAR	Q 1
PRODUCTION	-	-	-	-	-	-
IMPORTS	7609	6311	8061	6936	28917	6162
IMPORTS TRANSFERRED	-	-	-	-	-	-
DIRECT USE	-	-	-	-	-	-
OTHER INPUTS	-	-	-	-	-	-
EXPORTS	18	-	68	86	86	34
STOCK CHANGE	-190	508	-212	317	423	59
RESOURCES	7401	6819	7781	7253	29254	6187
CRUDE OIL THROUGHPUT	7377	6816	7913	7143	29249	6211
STATISTICAL DIFFERENCE	24	3	-132	102	-3	-24
NET IMPORTS OF CRUDE OIL	7591	6311	7993	6936	28831	6128
OPENING STOCK LEVEL	1760	1950	1442	1654	1760	1337
CLOSING STOCK LEVEL	1950	1442	1654	1337	1337	1278

Break in series

BALANCE SHEET OF CRUDE OIL AND FEEDSTOCKS.

1000 TONNES

	1981				YEAR	1982
	Q 1	Q 2	Q 3	Q 4		Q 1
UNITED KINGDOM						
PRODUCTION	21633	21298	22414	23405	88750	23047
IMPORTS	9612	8511	8639	10092	36854	8138
IMPORTS TRANSFERRED	-	-	-	-	-	-
DIRECT USE	-	-	-	-	-	-
OTHER INPUTS	-	-	-	-	-	-
EXPORTS	11352	12180	14400	13711	51643	13211
STOCK CHANGE	107	137	1063	408	1715	286
RESOURCES	20000	17766	17716	20194	75676	18260
CRUDE OIL THROUGHPUT	20038	17843	17798	20169	75848	18192
STATISTICAL DIFFERENCE	-38	-77	-82	25	-172	68
NET IMPORTS OF CRUDE OIL	-1740	-3669	-5761	-3619	-14789	-5073
OPENING STOCK LEVEL	10506	10399	10262	9199	10506	8791
CLOSING STOCK LEVEL	10399	10262	9199	8791	8791	8505
IRELAND						
PRODUCTION	-	-	-	-	-	-
IMPORTS	423	246	-	-	669	-
IMPORTS TRANSFERRED	-	-	-	-	-	-
DIRECT USE	-	-	-	-	-	-
OTHER INPUTS	-	-	-	-	-	-
EXPORTS	-	-	-	-	-	-
STOCK CHANGE	-32	97	-1	2	66	-
RESOURCES	391	343	-1	2	735	-
CRUDE OIL THROUGHPUT	391	346	-	-	737	-
STATISTICAL DIFFERENCE	-	-3	-1	2	-2	-
NET IMPORTS OF CRUDE OIL	423	246	-	-	669	-
OPENING STOCK LEVEL	255	287	190	191	255	189
CLOSING STOCK LEVEL	287	190	191	189	189	189
DANMARK						
PRODUCTION	87	149	274	248	758	182
IMPORTS	1794	1357	1349	1381	5881	1275
IMPORTS TRANSFERRED	-	-	-	-	-	-
DIRECT USE	-	-	-	-	-	-
OTHER INPUTS	-1	-4	-4	-7	-16	16
EXPORTS	39	40	97	74	250	39
STOCK CHANGE	-127	9	-11	-8	-137	-23
RESOURCES	1714	1471	1511	1540	6236	1411
CRUDE OIL THROUGHPUT	1711	1472	1507	1539	6229	1411
STATISTICAL DIFFERENCE	3	-1	4	1	7	-
NET IMPORTS OF CRUDE OIL	1755	1317	1252	1307	5631	1236
OPENING STOCK LEVEL	425	552	543	554	425	562
CLOSING STOCK LEVEL	552	543	554	562	562	585
ELLAS						
PRODUCTION	-	-	52	144	196	274
IMPORTS	4629	4735	4687	4444	18495	3543
IMPORTS TRANSFERRED	-	-	-	-	-	-
DIRECT USE	3	3	2	2	10	-
OTHER INPUTS	-	-	-	-	-	-18
EXPORTS	1217	129	462	482	2290	122
STOCK CHANGE	85	-559	-170	187	-457	133
RESOURCES	3494	4044	4105	4291	15934	3810
CRUDE OIL THROUGHPUT	3494	4044	4104	4291	15933	3850
STATISTICAL DIFFERENCE	-	-	1	-	1	-40
NET IMPORTS OF CRUDE OIL	3412	4606	4225	3962	16205	3421
OPENING STOCK LEVEL	1739	1654	2213	2383	1739	2196
CLOSING STOCK LEVEL	1654	2213	2383	2196	2196	2063
EURIO						
PRODUCTION	24098	23683	25000	26161	98942	25787
IMPORTS	104605	94464	95692	98684	393445	91194
IMPORTS TRANSFERRED	2205	2769	3620	3540	12134	3784
DIRECT USE	3	3	2	2	10	-
OTHER INPUTS	145	143	148	140	576	141
EXPORTS	12931	12643	15207	14409	55190	13553
STOCK CHANGE	-511	-1964	3319	3791	4635	458
RESOURCES	117608	106449	112570	117905	454532	107811
CRUDE OIL THROUGHPUT	118085	106987	112676	117567	455315	107897
STATISTICAL DIFFERENCE	-477	-538	-106	330	-791	-86
NET IMPORTS OF CRUDE OIL	91674	81821	80485	84275	338255	77641
OPENING STOCK LEVEL	56633	57144	59108	55789	56633	52296
CLOSING STOCK LEVEL	57144	59108	55789	51998	51998	51838

BALANCE SHEET OF PETROLEUM PRODUCTS

1000 TONNES

BR DEUTSCHLAND	1981				YEAR	1982
	Q 1	Q 2	Q 3	Q 4		Q 1
PRIMARY PRODUCTION	-	-	-	-	-	-
REFINERY GROSS PRODUCTION	24421	22376	24741	24235	95773	22402
OUT OF REFINERY PRODUCTION	49	55	57	53	214	-
REFINERY OWN CONSUMPTION	1702	1505	1531	1614	6352	1611
IMPORTS	8755	6780	9113	8825	33473	9835
IMPORTS TRANSFERRED	-1692	-1819	-1884	-2394	-7789	-3488
EXPORTS	1736	1746	2045	1786	7313	1809
BUNKERS	659	858	850	812	3179	781
OTHER INPUTS	-	-	-	-	-	-
INTERPRODUCT TRANSFERS	-	-	-	-	-	-
STOCK CHANGE	522	1572	-895	763	1962	1841
RESOURCES	27958	24855	26706	27270	106789	26429
INLAND DELIVERIES	28740	24872	27112	27811	108535	27216
STATISTICAL DIFFERENCE	-782	-17	-406	-541	-1746	-787
OPENING STOCK LEVEL	22403	21881	20309	21204	22403	20441
CLOSING STOCK LEVEL	21881	20309	21204	20441	20441	18600

FRANCE	1981				YEAR	1982
	Q 1	Q 2	Q 3	Q 4		Q 1
PRIMARY PRODUCTION	209	183	173	211	776	210
REFINERY GROSS PRODUCTION	26858	21658	23177	25018	96711	22589
OUT OF REFINERY PRODUCTION	-	-	-	-	-	-
REFINERY OWN CONSUMPTION	1559	1281	1370	1454	5664	1345
IMPORTS	3520	3674	4943	5338	17475	4082
IMPORTS TRANSFERRED	-513	-950	-1735	-1146	-4344	-336
EXPORTS	3716	4228	4510	3629	16083	3537
BUNKERS	984	996	986	897	3863	793
OTHER INPUTS	-	-	-	-	-	-
INTERPRODUCT TRANSFERS	-	-	-	-	-	-
STOCK CHANGE	2861	1451	-2892	1682	3102	2680
RESOURCES	26676	19511	16800	25123	88110	23550
INLAND DELIVERIES	25730	19823	16908	24692	87153	22710
STATISTICAL DIFFERENCE	946	-312	-108	431	957	840
OPENING STOCK LEVEL	23009	20148	18697	21589	23009	19907
CLOSING STOCK LEVEL	20148	18697	21589	19907	19907	17227

ITALIA	1981				YEAR	1982
	Q 1	Q 2	Q 3	Q 4		Q 1
PRIMARY PRODUCTION	-	-	-	-	-	-
REFINERY GROSS PRODUCTION	23184	21929	23241	23239	91593	22758
OUT OF REFINERY PRODUCTION	-	-	-	-	-	-
REFINERY OWN CONSUMPTION	1176	1133	1147	1143	4599	1149
IMPORTS	4387	4021	2898	3479	14785	4287
IMPORTS TRANSFERRED	-	-	-	-	-	-
EXPORTS	2967	3150	3979	3996	14092	3245
BUNKERS	1082	952	953	974	3961	1165
OTHER INPUTS	-	-	-	-	-	-
INTERPRODUCT TRANSFERS	-	-	-	-	-	-
STOCK CHANGE	2524	-1645	-1056	1261	1084	1149
RESOURCES	24870	19070	19004	21866	84810	22635
INLAND DELIVERIES	24411	19738	19531	22299	85979	22211
STATISTICAL DIFFERENCE	459	-668	-527	-433	-1169	424
OPENING STOCK LEVEL	15088	12564	14209	15265	15088	14004
CLOSING STOCK LEVEL	12564	14209	15265	14004	14004	12855

NEDERLAND	1981				YEAR	1982
	Q 1	Q 2	Q 3	Q 4		Q 1
PRIMARY PRODUCTION	-	-	-	-	-	-
REFINERY GROSS PRODUCTION	9910	9842	9498	11196	40446	9755
OUT OF REFINERY PRODUCTION	-	-	-	-	-	-
REFINERY OWN CONSUMPTION	700	656	653	704	2713	739
IMPORTS	6900	8035	9031	8799	32765	9126
IMPORTS TRANSFERRED	-	-	-	-	-	-
EXPORTS	10315	9583	9293	10700	39891	11808
BUNKERS	2204	2377	2409	2183	9173	2308
OTHER INPUTS	-	-	-	-	-	-
INTERPRODUCT TRANSFERS	39	46	-4	-9	90	24
STOCK CHANGE	2362	269	-638	-86	1907	1254
RESOURCES	5992	5576	5532	6331	23431	5304
INLAND DELIVERIES	6102	5470	5630	6370	23572	5303
STATISTICAL DIFFERENCE	-110	106	-98	-39	-141	1
OPENING STOCK LEVEL	10656	8294	8025	8663	10656	8749
CLOSING STOCK LEVEL	8294	8025	8663	8749	8749	7495

BALANCE SHEET OF PETROLEUM PRODUCTS

1000 TONNES

BELGIQUE	1981				YEAR	1982
	Q 1	Q 2	Q 3	Q 4		Q 1
PRIMARY PRODUCTION	-	-	-	-	-	-
REFINERY GROSS PRODUCTION	7333	6778	7738	6670	28519	5888
OUT OF REFINERY PRODUCTION	-	-	-	-	-	-
REFINERY OWN CONSUMPTION	431	376	299	-	1106	-
IMPORTS	1952	2180	2104	3099	9335	2697
IMPORTS TRANSFERRED	-	-	-	-	-	-
EXPORTS	4061	3579	5153	4184	16977	3027
BUNKERS	635	830	681	711	2857	686
OTHER INPUTS	-	-	-	-	-	-
INTERPRODUCT TRANSFERS	-	-	-	-	-	-
STOCK CHANGE	1039	-30	161	692	1862	480
RESOURCES	5197	4143	3870	5566	18776	5352
INLAND DELIVERIES	5798	4679	4189	5480	20146	6131
STATISTICAL DIFFERENCE	-601	-536	-319	86	-1370	-779
OPENING STOCK LEVEL	6056	5017	5047	4886	6056	4194
CLOSING STOCK LEVEL	5017	5047	4886	4194	4194	3714
LUXEMBOURG	1981				YEAR	1982
	Q 1	Q 2	Q 3	Q 4		Q 1
PRIMARY PRODUCTION	-	-	-	-	-	-
REFINERY GROSS PRODUCTION	-	-	-	-	-	-
OUT OF REFINERY PRODUCTION	-	-	-	-	-	-
REFINERY OWN CONSUMPTION	-	-	-	-	-	-
IMPORTS	280	226	257	296	1059	279
IMPORTS TRANSFERRED	-	-	-	-	-	-
EXPORTS	7	5	8	8	28	10
BUNKERS	-	-	-	-	-	-
OTHER INPUTS	-	-	-	-	-	-
INTERPRODUCT TRANSFERS	-	-	-	-	-	-
STOCK CHANGE	-6	10	-2	4	6	8
RESOURCES	267	231	247	292	1037	277
INLAND DELIVERIES	268	231	245	289	1033	277
STATISTICAL DIFFERENCE	-1	-	2	3	4	-
OPENING STOCK LEVEL	116	122	112	114	116	110
CLOSING STOCK LEVEL	122	112	114	110	110	102
UNITED KINGDOM	1981				YEAR	1982
	Q 1	Q 2	Q 3	Q 4		Q 1
PRIMARY PRODUCTION	232	226	225	198	881	255
REFINERY GROSS PRODUCTION	19833	17661	17604	19915	75013	18000
OUT OF REFINERY PRODUCTION	-	-	-	-	-	11
REFINERY OWN CONSUMPTION	1509	1419	1401	1548	5877	1409
IMPORTS	2069	2039	2587	2613	9308	3901
IMPORTS TRANSFERRED	-	-	-	-	-	-
EXPORTS	3165	3000	3289	3334	12788	2633
BUNKERS	571	545	512	493	2121	443
OTHER INPUTS	-	-	-	-	-	-
INTERPRODUCT TRANSFERS	-	-	-	-	-	-
STOCK CHANGE	671	490	57	635	1853	832
RESOURCES	17560	15452	15271	17986	66269	18514
INLAND DELIVERIES	17612	15316	14966	17790	65684	17830
STATISTICAL DIFFERENCE	-52	136	305	196	585	684
OPENING STOCK LEVEL	12208	11537	11047	10990	12208	10355
CLOSING STOCK LEVEL	11537	11047	10990	10355	10355	9523
IRELAND	1981				YEAR	1982
	Q 1	Q 2	Q 3	Q 4		Q 1
PRIMARY PRODUCTION	-	-	-	-	-	-
REFINERY GROSS PRODUCTION	387	343	-	-	730	-
OUT OF REFINERY PRODUCTION	-	-	-	-	-	-
REFINERY OWN CONSUMPTION	11	11	-	-	22	-
IMPORTS	930	966	1273	1178	4347	1060
IMPORTS TRANSFERRED	-	-	-	-	-	-
EXPORTS	18	75	-	-	93	-
BUNKERS	14	14	15	14	57	9
OTHER INPUTS	-	-	-	-	-	-
INTERPRODUCT TRANSFERS	-	-	-	-	-	-
STOCK CHANGE	-3	47	22	83	149	114
RESOURCES	1271	1256	1280	1247	5054	1165
INLAND DELIVERIES	1220	1291	1266	1250	5027	1175
STATISTICAL DIFFERENCE	51	-35	14	-3	27	-10
OPENING STOCK LEVEL	940	943	896	874	940	791
CLOSING STOCK LEVEL	943	896	874	791	791	677

BALANCE SHEET OF PETROLEUM PRODUCTS

1000 TONNES

DANMARK	1981				YEAR	1982
	Q 1	Q 2	Q 3	Q 4		
PRIMARY PRODUCTION						
REFINERY GROSS PRODUCTION	1695	1462	1506	1541	6204	1395
OUT OF REFINERY PRODUCTION						
REFINERY OWN CONSUMPTION	88	72	73	74	307	64
IMPORTS	1650	1541	1248	1745	6184	2023
IMPORTS TRANSFERRED						
EXPORTS	367	373	267	256	1263	155
BUNKERS	123	123	134	114	494	95
OTHER INPUTS						
INTERPRODUCT TRANSFERS	1	4	4	7	16	-16
STOCK CHANGE	558	-28	-175	441	796	135
RESOURCES	3326	2411	2109	3290	11136	3223
INLAND DELIVERIES	3316	2395	2107	3267	11085	3223
STATISTICAL DIFFERENCE	10	16	2	23	51	-
OPENING STOCK LEVEL	5496	4938	4966	5141	5496	4700
CLOSING STOCK LEVEL	4938	4966	5141	4700	4700	4565
ELLAS	1981				YEAR	1982
	Q 1	Q 2	Q 3	Q 4		
PRIMARY PRODUCTION						
REFINERY GROSS PRODUCTION	3484	4012	4066	4250	15812	3815
OUT OF REFINERY PRODUCTION						
REFINERY OWN CONSUMPTION	132	129	130	138	529	112
IMPORTS	954	876	906	816	3552	746
IMPORTS TRANSFERRED						
EXPORTS	2157	2025	1880	1634	7696	1536
BUNKERS	190	291	311	269	1061	204
OTHER INPUTS						
INTERPRODUCT TRANSFERS						
STOCK CHANGE	722	-174	-129	-289	130	-37
RESOURCES	2681	2269	2522	2736	10208	2690
INLAND DELIVERIES	2688	2279	2527	2747	10241	2677
STATISTICAL DIFFERENCE	-7	-10	-5	-11	-33	13
OPENING STOCK LEVEL	2523	1801	1975	2104	2523	2393
CLOSING STOCK LEVEL	1801	1975	2104	2393	2393	2430
EUR10	1981				YEAR	1982
	Q 1	Q 2	Q 3	Q 4		
PRIMARY PRODUCTION	441	409	398	409	1657	465
REFINERY GROSS PRODUCTION	117105	106061	111571	116064	450801	106602
OUT OF REFINERY PRODUCTION	49	55	57	53	214	11
REFINERY OWN CONSUMPTION	7308	6582	6604	6675	27169	6429
IMPORTS	31397	30338	34360	36188	132283	38036
IMPORTS TRANSFERRED	-2205	-2769	-3619	-3540	-12133	-3784
EXPORTS	28509	27764	30424	29527	116224	27760
BUNKERS	6462	6986	6851	6467	26766	6484
OTHER INPUTS						
INTERPRODUCT TRANSFERS	40	50		16	106	8
STOCK CHANGE	11250	1962	-5547	5186	12851	8456
RESOURCES	115798	94774	93341	111707	415620	109139
INLAND DELIVERIES	115885	96094	94481	111995	418455	108753
STATISTICAL DIFFERENCE	-87	-1320	-1140	-288	-2835	386
OPENING STOCK LEVEL	98495	87245	85283	90830	98495	85644
CLOSING STOCK LEVEL	87245	85283	90830	85644	85644	77188

*Orig.: engl.***NATURGAS – ERSTES VIERTELJAHR 1982**

Der Naturgasverbrauch in der Gemeinschaft im ersten Quartal 1982 lag geringfügig höher (+ 0,4 %) als im entsprechenden Zeitraum 1981. Diese Tendenz war jedoch nicht gleichmässig in allen Mitgliedstaaten festzustellen. Eine Verbrauchssteigerung zeigte sich in Frankreich (+ 7,3 %), in Italien (+ 6,0 %), im Vereinigten Königreich (+ 4,5 %) und in Irland (+ 37,4 %), während die Bundesrepublik Deutschland, die Niederlande und Belgien einen Rückgang von - 3,4 % bis 3,5 % bzw. - 19,7 % zu verzeichnen hatten. In Belgien erklärt sich dieser sehr grosse Verbrauchsrückgang durch den um 77 % gesunkenen Naturgasverbrauch in den Kraftwerken sowie durch den Rückgang der Lieferungen an die Industrie um schätzungsweise 25 %.

Vergleicht man das erste Quartal 1982 mit dem ersten Quartal 1981, so sind einige interessante strukturelle Veränderungen in der Naturgasversorgung der Gemeinschaft festzustellen. Beispielsweise ging die Produktion um 6,9 % auf 1 868 000 TJ zurück, was dem niedrigsten Stand in einem ersten Quartal seit 1975 gleichkommt. Dies ist im wesentlichen auf eine stark reduzierte Produktion in der Bundesrepublik Deutschland (- 23,6 %) und in den Niederlanden (-11,6 %) zurückzuführen. Die gesamten Gemeinschaftseinfuhren (einschliesslich innergemeinschaftlicher Handel) gingen um 2,5 % zurück, wobei die Einfuhren aus Drittländern um 9 % gestiegen, die Gaslieferungen der Niederlande an ihre Partner in der Gemeinschaft jedoch in dem entsprechenden Zeitraum um 14,8 % gesunken sind. Die im ersten Quartal 1982 festgestellten Bestandsverringerungen (175 000 TJ) waren fast genau doppelt so umfangreich wie in dem entsprechenden Zeitraum des Jahres 1981.

NATURAL GAS – FIRST QUARTER 1982

The Community's consumption of natural gas in the first quarter of 1982 showed a small increase (+ 0,4%) over the corresponding period in 1981. This trend, however, was not evenly spread among Member States. Increased consumption was noted in France (+ 7,3%), Italy (+ 6,0%), the United Kingdom (+ 4,5%) and Ireland (+ 37,4%) whilst the FR Germany, the Netherlands and Belgium recorded reductions of - 3,4%, - 3,5% and - 19,7% respectively. In Belgium this very large decrease in consumption is explained by a 77% reduction in natural gas consumed in power stations plus an approximate 25% reduction in deliveries to industry.

Comparing quarter 1 1982 to quarter 1 1981 there are some interesting changes in the structure of the Community's natural gas supply. Production, for example, dipped 6,9% to 1868 thousand TJ, the lowest first quarter level since 1975. This was mainly due to sharply reduced output in the FR Germany (- 23,6%) and the Netherlands (-11,6%). Total Community 'imports' (including intra Community trade) declined by 2,5% with imports from third party countries up by 9% but deliveries of Netherlands gas to its Community partners down by 14,8% in the period. The reduction in stocks noted in Quarter 1 1982 (175 thousand TJ) was almost exactly double the corresponding movement of 1981.

*Orig. : anglais***GAZ NATUREL – PREMIER TRIMESTRE 1982**

Au cours du premier trimestre 1982, la consommation communautaire de gaz naturel a légèrement augmenté (+ 0,4%) par rapport à la période correspondante de 1981. L'ampleur du mouvement n'a cependant pas été la même dans tous les Etats membres. Ainsi, un accroissement de la consommation a été relevé en France (+ 4,5%) et en Irlande (+ 37,4%), tandis qu'on a enregistré une diminution en R.F. d'Allemagne (- 3,4%), aux Pays-Bas (- 3,5%) et en Belgique (- 19,7%). La baisse considérable de la consommation belge s'explique par une réduction de 77% du volume du gaz naturel consommé par les centrales électriques, et par une réduction d'environ 25% des livraisons à l'industrie.

La comparaison entre le premier trimestre 1982 et le premier trimestre 1981 révèle quelques changements intéressants dans la structure de l'approvisionnement communautaire en gaz naturel. Ainsi, la production a connu une baisse de 6,9% et se situe à 1 868 000 térajoules, ce qui, pour un premier trimestre, constitue le niveau le plus bas depuis 1975. La raison doit en être recherchée principalement dans la forte diminution de la production allemande (- 23,6%) et néerlandaise (- 11,6%). Le volume total des importations communautaires (y compris le commerce intracommunautaire) a diminué de 2,5%, alors que les importations en provenance de pays tiers ont augmenté de 9%, mais que les livraisons de gaz néerlandais aux autres pays membres ont chuté de 14,8% au cours de la même période. La diminution des stocks enregistrée au cours du premier trimestre 1982 (175 000 térajoules) est le double du mouvement noté au 1er trimestre 1981.

NATURGAS

Vorläufige Bilanz 1. Quartal 1982

NATURAL GAS

Provisional balance sheet 1st quarter 1982

GAZ NATUREL

Bilan provisoire 1er trimestre 1982

1000 Terajoule (Ho)

1000 Terajoule (GCV)

1000 Térajoules (PCS)

		EUR 10	BR Deutsch- land	France	Italia	Neder- land	Belgique België	Luxembourg	United Kingdom	Ireland	
1. Production	Q1 1981	2 005,4	209,3	76,1	164,2	1 045,1	0,4	-	496,4	13,9	1 TRIM 1981 1. Production
	Q1 1982	1 867,9	160,0	75,0	167,2	923,4	0,4	-	522,8	19,1	1 TRIM 1982
2. Supplies from the Netherlands	Q1 1981	574,0	277,7	110,1	67,5	-	113,9	4,8	-	-	1 TRIM 1981 2. Recept. en prov. des Pays-Bas
Supplies from FR Germany	Q1 1982	500,4	255,8	86,9	62,6	-	90,6	4,5	-	-	1 TRIM 1982 Recept. en prov. RF Allemagne
3. Imports from third-party countries	Q1 1981	511,1	165,7	101,8	62,8	25,3	23,9	-	131,6	-	1 TRIM 1981 3. Importations en prov. des
	Q1 1982	557,6	191,7	113,7	67,4	30,8	20,4	-	133,6	-	1 TRIM 1982 pays tiers
of which : Norway	Q1 1981	:	:	28,8	-	25,3	23,9	-	:	-	1 TRIM 1981 soit: Norvège
	Q1 1982	:	:	34,2	-	30,8	20,4	-	132,9	-	1 TRIM 1982
USSR	Q1 1981	:	:	39,5	62,8	-	-	-	-	-	1 TRIM 1981 URSS
	Q1 1982	:	:	42,0	67,4	-	-	-	-	-	1 TRIM 1982
Algeria	Q1 1981	:	-	33,5	-	-	-	-	:	-	1 TRIM 1981 Algerie
	Q1 1982	37,8	-	37,1	-	-	-	-	0,7	-	1 TRIM 1982
Libya	Q1 1981	-	-	-	-	-	-	-	-	-	1 TRIM 1981 Libye
	Q1 1982	-	-	-	-	-	-	-	-	-	1 TRIM 1982
Other countries	Q1 1981	-	-	-	-	-	-	-	-	-	1 TRIM 1981 Autres pays
	Q1 1982	0,4	-	0,4	-	-	-	-	-	-	1 TRIM 1982
4. Deliveries to EUR-10	Q1 1981	614,4	21,1	-	-	593,3	-	-	-	-	1 TRIM 1981 4. Livraisons à EUR-10
Exports to third-party countries	Q1 1982	526,6	27,4	-	-	499,2	-	-	-	-	1 TRIM 1982 Exportations vers les pays tiers
5. Stock change (*)	Q1 1981	+ 88,4	+ 18,3	+ 33,1	+ 35,7	- 0,1	+ 1,4	-	-	-	1 TRIM 1981 5. Variations des stocks (*)
	Q1 1982	+ 175,5	+ 47,8	+ 68,8	+ 52,9	+ 5,3	+ 0,7	-	-	-	1 TRIM 1982
Gross inland consumption	Q1 1981	2 564,5	649,9	321,1	330,2	477,0	139,6	4,8	628,0	13,9	1 TRIM 1981 Consommation intérieure brute
(1 + 2 + 3 - 4 + 5)	Q1 1982	2 574,8	627,9	344,4	350,1	460,3	112,1	4,5	656,4	19,1	1 TRIM 1982 (1 + 2 + 3 - 4 + 5)
	1981/80	+ 0,4%	- 3,4%	+ 7,3%	+ 6,0%	- 3,5%	- 19,7%	- 6,2%	+ 4,5%	+ 37,4%	

(*) (+) Decrease of Stocks; (-) increase of stocks
: Data not available

(*) (+) Reprises aux stocks; (-) mises aux stocks
: Donnée non disponible

PRESS NOTICE AND PUBLICATIONS

'ENERGY STATISTICS'

Edition 1982

MONTHLY STATISTICS

A - Publications (d/e/f)

- Monthly bulletin Coal
- Monthly bulletin Hydrocarbons
- Monthly bulletin Electrical energy

B - Press notice (d/e/f)

- Energy supply aspects of the nuclear power stations (restricted diffusion)

ANNUAL STATISTICS

A - Statistical telegrams (d/e/f)

- * - Coal industry activity
- * - Oil market activity
- * - Natural gas supply economics
- * - Electricity supply economics
- * - Energy economy

B - Publications

- Operations of nuclear power stations (e/f)
- Energy statistics yearbook (d/e/f/i)
- Useful energy balance—sheets 1980 (e/f)
- Analysis of energy input—output tables 1975 and 1980 (e/f)

C - Internal documents

- Gas prices 1980 - 1982 (e/f)
- Electrical energy prices 1980 - 1982 (e/f)

NOTE :

1) Non periodical publications - program 1981

- * - The energy balance—sheets based on the input—output tables (1975) (e + f)
- * - Electrical energy prices 1978 - 1980 (e/f)
- * - Energy prices indices 1960 - 1980 (e/f)

2) Publication dates are given in the quarterly publication 'Eurostat news'

* published and available

NOTES ET PUBLICATIONS

" STATISTIQUES DE L'ENERGIE "

Edition 1982

STATISTIQUES MENSUELLES

A - Publications (d/e/f)

- Bulletin mensuel Charbon
- Bulletin mensuel Hydrocarbures
- Bulletin mensuel Energie électrique

B - Note rapide (d/e/f)

- Exploitation des centrales nucléaires (diffusion restreinte)

STATISTIQUES ANNUELLES

A - Télégrammes statistiques (d/e/f)

- * - L'activité charbonnière
- * - L'activité pétrolière
- * - L'économie du gaz naturel
- * - L'économie électrique
- * - L'économie de l'énergie

B - Publications

- Exploitation des centrales nucléaires (e/f)
- Annuaire des statistiques de l'énergie (d, e, f, i)
- Bilans de l'énergie utile 1980 (e/f)
- Analyse des tableaux entrées—sorties de l'énergie 1975 et 1980 (e/f)

C - Documents internes

- Prix du gaz 1980 - 1982 (e/f)
- Prix de l'énergie électrique 1980 - 1982 (e/f)

NOTA :

1) Publications non—périodiques - programme 1981

- * - Les bilans d'énergie d'après les tableaux entrées—sorties (1975) (e + f)
- * - Prix de l'énergie électrique 1978 - 1980 (e/f)
- * - Indices de prix de l'énergie 1960 - 1980 (e/f)

2) Le calendrier des publications est indiqué trimestriellement dans "Informations de l'Eurostat"

* parues et disponibles

**Salgs- og abonnementskontorer · Vertriebsbüros · Γραφεία πωλήσεως
Sales Offices · Bureaux de vente · Uffici di vendita · Verkoopkantoren**

Belgique — België

Moniteur belge — Belgisch Staatsblad

Rue de Louvain 40-42 — Leuvensestraat 40-42
1000 Bruxelles — 1000 Brussel
Tél. 512 00 26

Sous-dépôts — Agentschappen :

Librairie européenne — Europese Boekhandel
Rue de la Loi 244 — Wetstraat 244
1040 Bruxelles — 1040 Brussel

CREDOC

Rue de la Montagne 34 - Bte 11
Bergstraat 34 - Bus 11
1000 Bruxelles — 1000 Brussel

Danmark

Schultz Forlag

Møntergade 21
1116 København K
Tlf. (01) 12 11 95

Underagentur :

Europa Bøger
Gammel Torv 6 — Postbox 137
1004 København K
Tlf. (01) 15 62 73

BR Deutschland

Verlag Bundesanzeiger

Breite Straße — Postfach 10 80 06
5000 Köln 1
Tel. (0221) 20 29-0
(Fernschreiber : Anzeiger Bonn 8 882 595)

Greece

G.C. Eleftheroudakis S.A.

International bookstore
4 Nikis street
Athens (126)
Telex 219410 elef gr

Sub-agent for Northern Greece :

Molho's Bookstore
10 Tsimiski Street
Thessaloniki
Tel. 275 271
Telex 412885 limo

France

*Service de vente en France des publications des
Communautés européennes*

Journal officiel

26, rue Desaix
75732 Paris Cedex 15
Tél. (1) 578 61 39

« Service de documentation »

D.E.P.P. — Maison de l'Europe
37, rue des Francs-Bourgeois
75004 Paris
Tél. 887 96 50

Ireland

Government Publications

Sales Office
G.P.O. Arcade
Dublin 1

or by post

Stationery Office

Dublin 4
Tel. 78 96 44

Italia

Libreria dello Stato

Piazza G. Verdi, 10
00198 Roma — Tel. (6) 8508
Telex 62008

Nederland

Staatsdrukkerij- en uitgeverijbedrijf

Christoffel Plantijnstraat
Postbus 20014
2500EA 's-Gravenhage
Tel. (070) 78 99 11

United Kingdom

H.M. Stationery Office

P.O. Box 569
London SE1 9NH
Tel. (01) 928 69 77. ext. 365

Sub-agent :

Alan Armstrong & Associates
8 Queen Victoria Street
Reading, Berks. RG1 1TG
Tel. (01) 258 37 40
(01) 723 3902

España

Mundi-Prensa Libros, S.A.

Castello 37
Madrid 1
Tel. (91) 275 46 55

Portugal

Livraria Bertrand, s.a.r.l.

Rua João de Deus — Venda Nova
Amadora
Tél. 97 45 71
Télex 12 709 — litran — p.

Schweiz - Suisse - Svizzera

Librairie Payot

6, rue Grenus
1211 Genève
Tél. 31 89 50

Sverige

Librairie C.E. Fritzes

Regeringsgatan 12
Box 16356
103 27 Stockholm
Tél. 08-23 89 00

United States of America

European Community Information Service

2100 M Street, N.W.
Suite 707
Washington, D.C. 20 037
Tel. (202) 862 95 00

Canada

Renouf Publishing Co., Ltd.

2184 St. Catherine Street West
Montreal, Quebec H3H 1M7
Tel. (514) 937 3519

Grand-Duché de Luxembourg

**

Andre lande · Andere Länder · Άλλες χώρες · Other countries · Autres pays · Altri paesi · Andere landen

Kontoret for De europæiske Fællesskabers officielle Publikationer · Amt für amtliche Veröffentlichungen der Europäischen Gemeinschaften ·
Υπηρεσία Έπισημων Έκδόσεων τών Ευρωπαϊκών Κοινοτήτων · Office for Official Publications of the European Communities ·
Office des publications officielles des Communautés européennes · Ufficio delle pubblicazioni ufficiali delle Comunità europee ·
Bureau voor officiële publikaties der Europese Gemeenschappen

L-2985 Luxembourg - 5, rue du Commerce · Tél. 49 00 81

Öffentliche Preise in Luxemburg (ohne MwSt.) Price (excluding VAT) in Luxembourg
 Prix publics au Luxembourg (TVA exclue)

	ECU	BFR	DM	FF	IRL	UKL	USD
Einzelpreis • Single copy • Prix par numéro	1,85	75	4,50	11,25	1,25	1,10	2
Abonnement • Subscription	17,68	720	43	108	12	10,50	20,50
Kohle + Kohlenwasserstoffe + Elektrizität Coal + Hydrocarbons + Electric energy Charbon + Hydrocarbures + Energie électricité	33,15	1350	81	202	22,50	19,60	38,50



AMT FÜR AMTLICHE VERÖFFENTLICHUNGEN DER EUROPÄISCHEN GEMEINSCHAFTEN
 OFFICE FOR OFFICIAL PUBLICATIONS OF THE EUROPEAN COMMUNITIES
 OFFICE DES PUBLICATIONS OFFICIELLES DES COMMUNAUTÉS EUROPÉENNES



CA-A0-82-006-3A-C