

STATISTISCHES AMT

DER EUROPÄISCHEN GEMEINSCHAFTEN

2-x-C14
30
F 1-pse
F 2-0
F 1-cv

Office Statistique
DES COMMUNAUTÉS EUROPÉENNES

Bibliothèque
Charlemagne



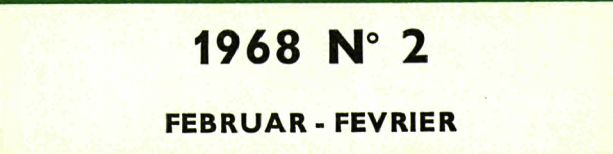
EXEMPLAIRE DE LA BIBLIOTHÈQUE
BIBLIOTEKSEKSEMPLAR

Monatliche Fleischstatistik

Statistique mensuelle de la viande

1968 N° 2

FEBRUAR - FEVRIER



ISTITUTO STATISTICO BUREAU VOOR DE STATISTIEK

DELLE COMUNITA' EUROPEE DER EUROPESE GEMEENSCHAPPEN

**AGRARSTATISTISCHE
HAUSMITTEILUNGEN**

(Reihe „Monatliche Fleischstatistik“)

**INFORMATIONS INTERNES
DE LA STATISTIQUE AGRICOLE**

(Série « Statistique mensuelle de la viande »)

Monatliche Fleischstatistik

Monatliche Schlachtungen in den Ländern der Gemeinschaft

Statistique mensuelle de la viande

Abattages mensuels dans les pays de la Communauté

STATISTISCHES AMT
DER EUROPÄISCHEN GEMEINSCHAFTEN

— Agrarstatistik —

170, rue de la Loi - Brüssel 4

OFFICE STATISTIQUE
DES COMMUNAUTÉS EUROPÉENNES

— Statistique agricole —

170, rue de la Loi - Bruxelles 4

Inhaltsverzeichnis

Table des matières

| | Seite Page | |
|--|---------------|---|
| Zeichen und Abkürzungen | 4 | Abréviations et signes employés |
| Vorwort | 5 | Avant-propos |
| Methodische Anmerkungen | 6 | Note méthodologique |
| Quellen | 8 | Sources |
| Teil I : Zusammengefasste Ergebnisse | 9 | Partie I : Résultats récapitulatifs |
| — Verteilung der Fleischerzeugung der EWG auf die Mitgliedsländer - Grafik | 11 | — Répartition de la production de viande de la CEE par pays - Graphique |
| — Entwicklung der Fleischerzeugung der EWG nach Tierarten - Grafiken | 12 | — Evolution de la production de viande de la CEE par catégories d'animaux - Graphiques |
| — Fleischerzeugung der EWG nach Fleischarten | 14 | — Production de viande de la CEE par catégories d'animaux |
| — Entwicklung der monatlichen Fleischerzeugung und Veränderungen gegenüber dem entsprechenden Monat, Vierteljahr oder Halbjahr des Vorjahres | 15 | — Evolution de la production mensuelle de viande et variations par rapport aux mois, aux trimestres et aux semestres correspondants de l'année précédente |
| Teil II : Fleischerzeugung nach Ländern Schlachtungen | 17 | Partie II : Production de viande par pays Abattages |
| <i>Tabellen</i> | | <i>Tableaux</i> |
| Anzahl der Schlachtungen und Schlachtgewicht : | | Nombre des abattages et poids en carcasse de : |
| — Ochsen | 18 | — Bœufs |
| — Bullen | 20 | — Taureaux |
| — Kühe | 22 | — Vaches |
| — Färsen | 24 | — Génisses |
| — Rinder (ohne Kälber) | 27 | — Gros Bovins |
| — Kälber | 31 | — Veaux |
| — Rinder (einschl. Kälber) | 34 | — Bovins |
| — Schweine | 37 | — Porcs |
| — Schafe und Ziegen | 41 | — Moutons et chèvres |
| — Einhufer | 45 | — Equidés |
| Schlachtungen insgesamt - Schlachtgewicht | 48 | Ensemble des animaux abattus - Poids en carcasse |
| <i>Grafiken</i> | | <i>Graphiques</i> |
| Entwicklung der Fleischerzeugung nach Ländern : | | Evolution de la production de viande de : |
| — Rinder | 28 | — Gros bovins |
| — Kälber | 32 | — Veaux |
| — Schweine | 38 | — Porcs |
| — Schafe und Ziegen | 42 | — Moutons et chèvres |
| — Einhufer | 46 | — Equidés |

Zeichen und Abkürzungen

| | |
|--|-----------|
| Nichts | — |
| Unbedeutend (im allgemeinen weniger als die Hälfte der kleinsten in der betreffenden Reihe verwendeten Einheit oder Dezimalen) | 0 |
| Kein Nachweis vorhanden | . |
| Unsichere oder geschätzte Angabe | () |
| Prozent | % |
| Monatsdurchschnitt | Ø M |
| Europäische Wirtschaftsgemeinschaft | EWG/CEE |
| Statistisches Amt der Europäischen Gemeinschaften | SAEG/OSCE |
| Belgisch-Luxemburgische Wirtschaftsunion | UEBL |
| Wirtschaftsjahre (1. Juli-30. Juni) | 1966/1967 |

Die Zahlen des jeweils letzten Monats sind nur vorläufig und werden in späteren Ausgaben abgeändert

Abréviations et signes employés

| |
|---|
| Néant |
| Donnée très faible (généralement inférieure à la moitié de la dernière unité ou décimale des nombres mentionnés sous la rubrique) |
| Donnée non disponible |
| Donnée incertaine ou estimée |
| Pourcentage |
| Moyenne mensuelle |
| Communauté Economique Européenne |
| Office Statistique des Communautés Européennes |
| Union Economique Belgo-Luxembourgeoise |
| Année agricole campagne (1 ^{er} juillet-30 juin) |

On notera que les chiffres se rapportant au dernier mois sont provisoires et susceptibles d'être modifiés dans les numéros suivants

Inhaltswiedergabe
nur mit Quellennachweis gestattet.

La reproduction des données est subordonnée à l'indication de la source.

VORWORT

Das Statistische Amt der Europäischen Gemeinschaften legt hiermit im Rahmen der „Agrarstatistischen Hausmitteilungen“ die Reihe „Monatliche Fleischstatistik“ vor, in der monatlich die verfügbaren Angaben der Mitgliedstaaten über die Schlachtungen zusammengestellt werden.

Das SAEG entspricht damit dem Wunsch der Benutzer der Reihe „Agrarstatistik“, die dort veröffentlichten jährlichen Angaben über die Fleischherzeugung zu aktualisieren und die jahreszeitliche Entwicklung aufzuzeigen.

Die Tabellen und Grafiken zeigen die monatliche Entwicklung der Anzahl der Schlachtungen und des Schlachtgewichts in den Mitgliedstaaten der EWG nach Tierarten. Es sei darauf hingewiesen, daß der Erhebungsbereich der Schlachtungsstatistiken in den einzelnen Mitgliedstaaten nicht einheitlich abgegrenzt ist. Einzelne Bereiche wie der der Hauschlachtungen und der Schlachtungen in kleineren privaten Schlachthöfen werden vor allem bei Schweinen, Schafen und Ziegen nicht von allen Mitgliedstaaten erfaßt, obwohl sie noch eine Rolle spielen. Daher muß bei der Benutzung die Einschränkung gemacht werden, daß die vorliegenden Angaben nur in der Tendenz, nicht aber in der absoluten Höhe, miteinander vergleichbar sind und nicht ohne weiteres auf EWG-Ebene addiert werden können.

Um einen Eindruck von der Gesamterzeugung der EWG zu geben, hat das SAEG in dem zusammenfassenden Teil I dieses Heftes eine Schätzung vorgenommen, bei der die fehlenden Angaben einiger Länder ergänzt worden sind.

Die methodischen Anmerkungen im einzelnen sowie das Quellenverzeichnis sind auf den Seiten 6-7-8 der Einleitung zu finden und erscheinen nicht in den statistischen Tabellen.

AVANT-PROPOS

L'Office Statistique des Communautés Européennes présente, dans le cadre des « Informations internes de la Statistique agricole », le cahier « Statistique mensuelle de la viande » dans lequel paraissent chaque mois les données mensuelles les plus récentes sur les abattages dans les Etats membres.

L'O.S.C.E. répond ainsi aux vœux exprimés par les utilisateurs d'actualiser les données annuelles de la série « Statistique agricole » et de dégager les variations saisonnières.

Les tableaux et graphiques retracent l'évolution mensuelle du nombre des abattages et du poids en carcasse dans les Etats membres de la CEE par catégories d'animaux. On notera que le champ d'observation de ces statistiques est délimité diversement selon les Etats membres. Certains pays ne relèvent pas une partie du secteur, à savoir les abattages à la ferme et autres abattages particuliers, notamment pour les porcs, les moutons et les chèvres. Toutefois, ces abattages jouent encore un rôle non négligeable. Par conséquent, ces données nationales peuvent être comparées quant à leurs tendances, mais ne sont pas comparables quant aux valeurs absolues et ne sont pas additionnables au niveau de la CEE.

Afin de donner un aperçu de la production totale au niveau de la CEE, l'O.S.C.E. publie une estimation de l'ensemble des abattages dans la partie I. Les données partielles de certains pays ont été complétées en vue de l'estimation.

Le lecteur voudra bien consulter les pages 6, 7 et 8 de l'introduction pour les notes méthodologiques et les indications de sources qui ne figurent pas dans les tableaux statistiques.

Definitionen

- In der vorliegenden Veröffentlichung werden die Ergebnisse der **Schlachtungsstatistik** wiedergegeben und zwar : Anzahl und Schlachtgewicht der innerhalb des Landes vorgenommenen Schlachtungen von Tieren inländischer und ausländischer Herkunft. ¹⁾
 - Das Fleisch wird in **Schlachtgewicht** ausgedrückt, worunter das Gewicht des geschlachteten und ausgeweideten Tieres einschließlich Knochen zu verstehen ist, von dem nur einige Teile wie z.B. Kopf (außer bei Schweinen), Haut und Glieder usw. abgezogen sind, die in den Schlachtgewichtsdefinitionen der einzelnen Länder aufgezählt werden. ²⁾
- Dieser Definition entsprechend sind die Innereien nicht einbegriffen, wohl aber die Schlachtfette innerhalb des Schlachtkörpers.

EWG-Schätzung

In Teil I „Zusammengefaßte Ergebnisse“ wird eine Schätzung der Gesamtfleischerzeugung der EWG vorgenommen, da die in Teil II wiedergegebenen Schlachtungsstatistiken einiger Länder nicht die Gesamtheit der Schlachtungen betreffen. In diesen Ländern schätzen die zuständigen Dienststellen die jährliche Gesamterzeugung einschließlich der nicht erfaßten Mengen. Das SÄEG ergänzt die monatlichen Angaben dieser Länder aufgrund der nationalen Schätzungen der Gesamterzeugung des Jahres, ehe sie mit den Zahlen der übrigen Länder zur EWG-Summe aufaddiert werden. ³⁾

Die Monatsangaben des laufenden Jahres werden aufgrund der Schätzungen des Vorjahres ergänzt.

Anmerkungen zu den Länderangaben

BR DEUTSCHLAND

- Die Angaben betreffen
 - die gewerblichen Schlachtungen von Tieren inländischer Herkunft,
 - die Hausschlachtungen und
 - Schlachtungen von lebend eingeführten Tiere. (Statistik des Außenhandels und des Interzonenhandels).
- Die Angaben für Berlin (West) sind eingeschlossen.
- Die Statistiken werden als vollständig angesehen.

¹⁾ Der Leser findet die entsprechenden Jahresstatistiken in der Reihe „Agrarstatistik“ Nr. 8/1967 unter der Bezeichnung „Nettoerzeugung“. Die verschiedenen Definitionen der Fleischerzeugung, die man — je nachdem, ob man die Ein- oder Ausfuhr mit lebenden Tieren berücksichtigt — unterscheiden kann, werden im einzelnen a.a.O. in den Vorbemerkungen erläutert.

²⁾ Diese sind in Nr. 7/59 der Reihe „Agrarstatistik“ aufgeführt.

³⁾ Die in Teil II wiedergegebenen Länderstatistiken decken insgesamt folgenden Teil der geschätzten EWG-Gesamterzeugung in Schlachtgewicht : 91 % bei den Rindern, 86 % bei den Kälbern, 87 % bei den Schweinen, 80 % bei den Schafen und Ziegen und 100 % bei den Einhufern; 89 % beim Fleisch insgesamt.

Définitions de base

- Le présent fascicule reprend les résultats de la **statistique des abattages** à savoir : le nombre et le poids en carcasse des animaux abattus à l'intérieur d'un pays qu'ils soient d'origine indigène ou étrangère. ¹⁾
 - Par **poids en carcasse**, on entend le poids de l'animal abattu et dépouillé, déduction faite de certaines parties telles que la tête (à l'exception des têtes de porcs), la peau, une partie des membres, les viscères, les intestins, etc. ²⁾
- Par conséquent, on ne tient pas compte des abats comestibles tandis que les graisses comprises dans le poids en carcasse sont incluses.

Estimation CEE

La partie I : « Résultats récapitulatifs » contient une estimation du total des abattages au niveau CEE, les données de certains pays ne couvrant pas la totalité des abattages effectués. Pour ces pays, les services compétents estiment chaque année la production annuelle totale et c'est à partir de ces estimations que l'O.S.C.E. ajuste les données mensuelles avant de les additionner à celles des pays fournissant des données complètes. ³⁾

Les données mensuelles de l'année en cours sont rectifiées sur la base des estimations de l'année précédente.

Remarques par pays

ALLEMAGNE (RF)

- Les données concernent :
 - la statistique des animaux indigènes abattus dans les abattoirs publics;
 - la statistique des animaux indigènes abattus à la ferme;
 - la statistique des animaux importés vivants. (Commerce extérieur et échanges avec la Z.S.O.A. ⁴⁾).
- Les données de Berlin-Ouest sont comprises.
- Les statistiques sont considérées comme exhaustives.

¹⁾ Le lecteur trouvera les chiffres annuels dans la « Statistique agricole » n° 8/1967 sous l'intitulé « Production nette ». Les différentes notions de production de viande, qu'on peut distinguer dans la mesure où l'on tient compte des importations et des exportations des animaux vivants de boucherie, ont été décrites en détail dans les remarques préliminaires de cette publication.

²⁾ Les définitions exactes des pays sont contenues dans le n° 7/1959 de la « Statistique agricole ».

³⁾ Les données communiquées par les pays couvrent, dans leur ensemble, par rapport au total estimé en poids en carcasse environ 91 % pour les gros bovins, 86 % pour les veaux, 87 % pour les porcs, 80 % pour les moutons et les chèvres et 100 % pour les équidés; pour toutes les viandes environ 89 %.

⁴⁾ Zone soviétique d'occupation en Allemagne.

FRANKREICH

- Die Angaben betreffen die Statistik der kontrollierten Schlachtungen.
- Die Hausschlachtungen und die Schlachtungen, die der Kontrolle entgehen, sind nicht enthalten.
- Im Gegensatz zu den übrigen Ländern ist im Schlachtgewicht der Schweine der Kopf nicht enthalten. Um vergleichbare Angaben zu erhalten, müßte ein Koeffizient von 1,08 angewandt werden.
- Das Landwirtschaftsministerium schätzt die jährliche Gesamterzeugung der kontrollierten und der der Kontrolle entgangenen Schlachtungen sowie der Hausschlachtungen. Die jahreszeitlichen Schwankungen der Hausschlachtungen der Schweine wurden bei der Erhebung über die Struktur des Schweinebestandes im April 1966 festgestellt.¹⁾ Das SAEG hat bei seiner monatlichen Schätzung der EWG-Gesamterzeugung diese Schätzung des Ministeriums sowie diese jahreszeitliche Verteilung der Hausschlachtungen benutzt, um die Reihe der kontrollierten Schlachtungen zu ergänzen.
- Die Jahressumme der kontrollierten Schlachtungen in Schlachtgewicht stellte etwa folgenden Prozentsatz der geschätzten Gesamterzeugung für 1966 dar : für Rinder 77 %, für Kälber 76 %, für Schweine 64 %, für Schafe und Ziegen 72 %.

ITALIEN

- Die Angaben betreffen die Gesamtheit der Schlachtungen in allen Gemeinden einschließlich der Hausschlachtungen.
- Das ISTAT rechnet mit einer Unterschätzung von etwa 3 % beim Schlachtgewicht der Schweine und 5 % bei dem der Schafe und Ziegen.
- Die weiter untergliederten Angaben über die Rinder- und Büffelschlachtungen wurden vom SAEG wie folgt zusammengefaßt :
Ochsen = vitelloni + manzi + buoi + bufali
Kälber = vitelli + vitelli bufalini.

NIEDERLANDE

- Die Angaben betreffen :
 - die Schlachtungen von Tieren inländischer Herkunft (slachtingen van binnenlandse dieren) und
 - die Schlachtungen lebend eingeführter Tiere (slachtingen van buitenlandse dieren).
- Die Angaben über die Rinderschlachtungen sind nicht nach Tierkategorien untergliedert.
- Die Statistiken werden als vollständig angesehen.
- Die Ziegenschlachtungen sind unbedeutend und werden nicht erhoben.

BELGIEN

- Die Angaben betreffen die Schlachtungen in öffentlichen und privaten Schlachthöfen sowie in privaten Schlachtereien einschließlich der Notschlachtungen, die zum menschlichen Verbrauch freigegeben worden sind.
- Bei den Schweinen, Schafen und Ziegen wird der Teil der Schlachtungen, der nicht der Fleischschau unterworfen wird, gesondert nachgewiesen.
- Das „Institut d'Economie agricole“ des Landwirtschaftsministeriums schätzt, daß bei den Schweinen die Schlachtmenge ergänzt werden muß.
- Die Angaben werden nur vierteljährlich erhoben.

FRANCE

- Les données concernent la statistique des abattages contrôlés.
- Les abattages à la ferme et les abattages échappant au contrôle ne sont pas compris.
- Contrairement aux autres pays, les statistiques des abattages des porcs se rapportent à un poids en carcasse sans tête; il convient d'appliquer un coefficient de 1,08 pour rendre les données comparables.
- Le Ministère de l'Agriculture estime la production annuelle de viande pour les abattages totaux, contrôlés ou non, et la production provenant des animaux abattus à la ferme. Les variations saisonnières des abattages à la ferme des porcs ont été constatées lors de l'enquête porcine effectuée en avril 1966.¹⁾ L'O.S.C.E. a tenu compte de l'estimation du ministère et de ces variations saisonnières pour ajuster les données mensuelles comptées dans le total de la CEE.
- Par rapport aux estimations annuelles de 1966, les totaux arithmétiques des données mensuelles représentent en poids en carcasse pour les gros bovins 77 %, pour les veaux 76 %, pour les porcs 64 % et 72 % pour les moutons et les chèvres.

ITALIE

- Les données concernent la totalité des abattages effectués dans toutes les communes y compris les abattages à la ferme.
- L'ISTAT a toutefois estimé à 3 % le poids en carcasse des porcs non déclarés et à 5 % celui des moutons et des chèvres.
- Les informations sur les bovins et les buffles étant présentées selon une ventilation plus poussée, l'O.S.C.E. a procédé aux regroupements suivants :
bœufs = vitelloni + manzi + buoi + bufali
veaux = vitelli + vitelli bufalini.

PAYS-BAS

- Les données concernent :
 - les abattages des animaux indigènes (slachtingen van binnenlandse dieren);
 - les abattages des animaux importés vivants (slachtingen van buitenlandse dieren).
- Aucune sous-catégorie de gros bovins n'est relevée.
- Les statistiques sont considérées comme exhaustives.
- Les abattages de chèvres sont négligeables et ne sont pas relevés.

BELGIQUE

- Les données concernent les abattages dans les abattoirs publics et particuliers et dans les tueries privées, y compris les abattages de nécessité déclarés propres à la consommation.
- Pour les porcs, les moutons et les chèvres sont distingués les « abattages non soumis à l'expertise ».
- L'Institut d'Economie agricole du Ministère de l'Agriculture établit une estimation annuelle des abattages totaux de porcins en admettant une sous-déclaration.
- Les données ne sont relevées que par trimestre.

¹⁾ Siehe : Ministère de l'Agriculture, Service d'études et de prévision de la production porcine, „Marché du porc — Note de conjoncture“, 5. Sept. 1966.

¹⁾ Source : Ministère de l'Agriculture, Service d'études et de prévision de la production porcine « Marché du porc — Note de conjoncture — 5 septembre 1966 ».

LUXEMBURG

- Die Angaben betreffen die Gesamtheit der im Lande abgewickelten Verkäufe.
- Die Hausschlachtungen werden vom Landwirtschaftsministerium geschätzt.
- Die Summe der monatlichen Schlachtungen stellt folgenden Prozentsatz der geschätzten Gesamtschlachtmenge dar : etwa 99 % bei den Rindern, 94 % bei den Kälbern und 85 % bei den Schweinen.
- Die einzelnen Rinderkategorien ergeben so geringfügige Schlachtmengen, daß nur die „Rinder insgesamt“ nachgewiesen werden.
- Die Schlachtungen von Schafen, Ziegen und Einhufer werden nicht erhoben.

LUXEMBOURG

- Les données concernent l'ensemble des ventes effectuées.
- Le abattages à la ferme sont estimés par le Ministère de l'Agriculture.
- Par rapport au total annuel estimé, le total arithmétique des données mensuelles représente environ 99 % pour les gros bovins, 94 % pour les veaux et 85 % pour les porcs.
- Les quantités des sous-catégories de gros bovins étant négligeables, on n'a tenu compte que de l'ensemble.
- Les abattages de moutons, de chèvres et d'équidés ne sont pas relevés.

QUELLENVERZEICHNIS - SOURCES

Deutschland (BR)/Allemagne (RF)

Bundesministerium für Ernährung, Landwirtschaft und Forsten,
Bonn

Direkte Übermittlung der Angaben/
Communication directe des données

Frankreich/France

Ministère de l'Agriculture, Service Central des Enquêtes et
Etudes Statistiques, Paris

- « Production animale », hebdomadaire
- « Statistique agricole », mensuel
- « Annuaire de la statistique agricole »

Italien/Italie

Istituto Centrale di Statistica, Roma

- « Bollettino mensile di statistica »
- « Annuario di statistiche zootecniche »
- « Annuario di statistica agraria »
- Direkte Übermittlung der Angaben/
Communication directe des données

Niederlande/Pays-Bas

C B S

Produktschap voor Vee en Vlees, Den Haag

- Maandstatistiek van de landbouw
- Direkte Übermittlung der Angaben/
Communication directe des données

Belgien/Belgique

Ministère des Affaires économiques, Institut national de Statis-
tique, Bruxelles

Ministère de l'Agriculture, Institut économique agricole,
Bruxelles

- « Statistique des animaux de boucherie »
- Direkte Übermittlung der Angaben/
Communication directe des données

Luxemburg/Luxembourg

Ministère de l'Agriculture et de la Viticulture, Luxembourg

Direkte Übermittlung der Angaben/
Communication directe des données

Teil I

Zusammengefaßte Ergebnisse

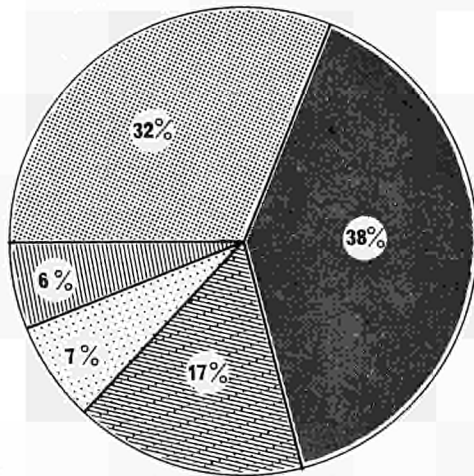
Partie I

Résultats récapitulatifs

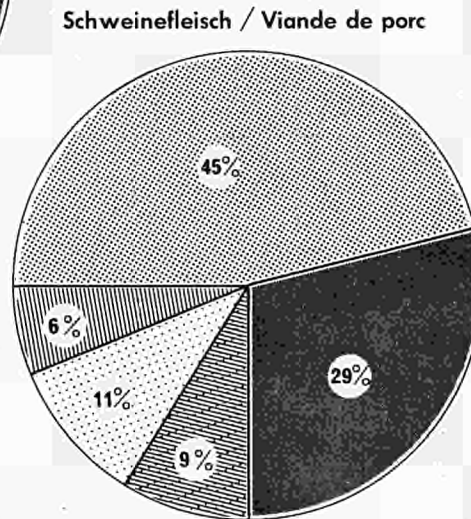
Verteilung der Fleischerzeugung der EWG auf die Mitgliedsländer in %

Répartition de la production de viande de la CEE par pays en %

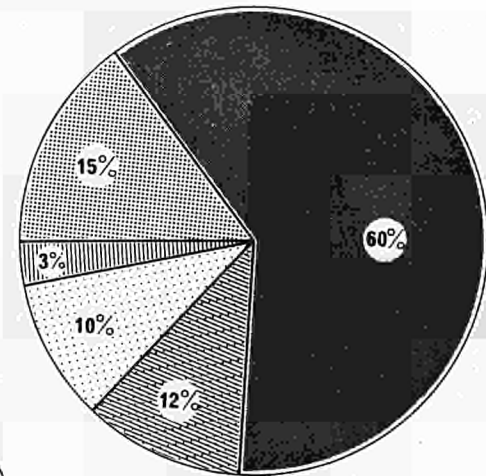
1966



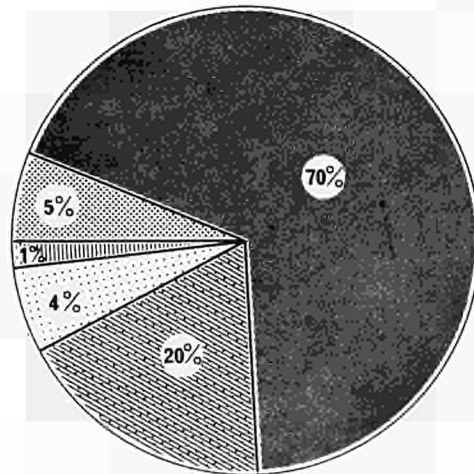
Rindfleisch / Viande de gros bovins



Schweinefleisch / Viande de porc



Kalbfleisch / Viande de veau



Schaf- und Ziegenfleisch / Viande de mouton et de chèvre

DEUTSCHLAND



FRANCE



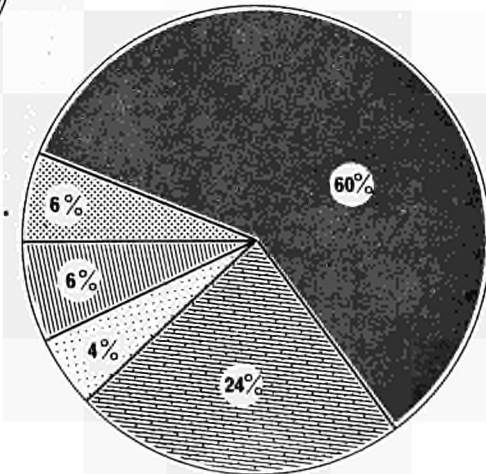
ITALIA



NEDERLAND



UEBL



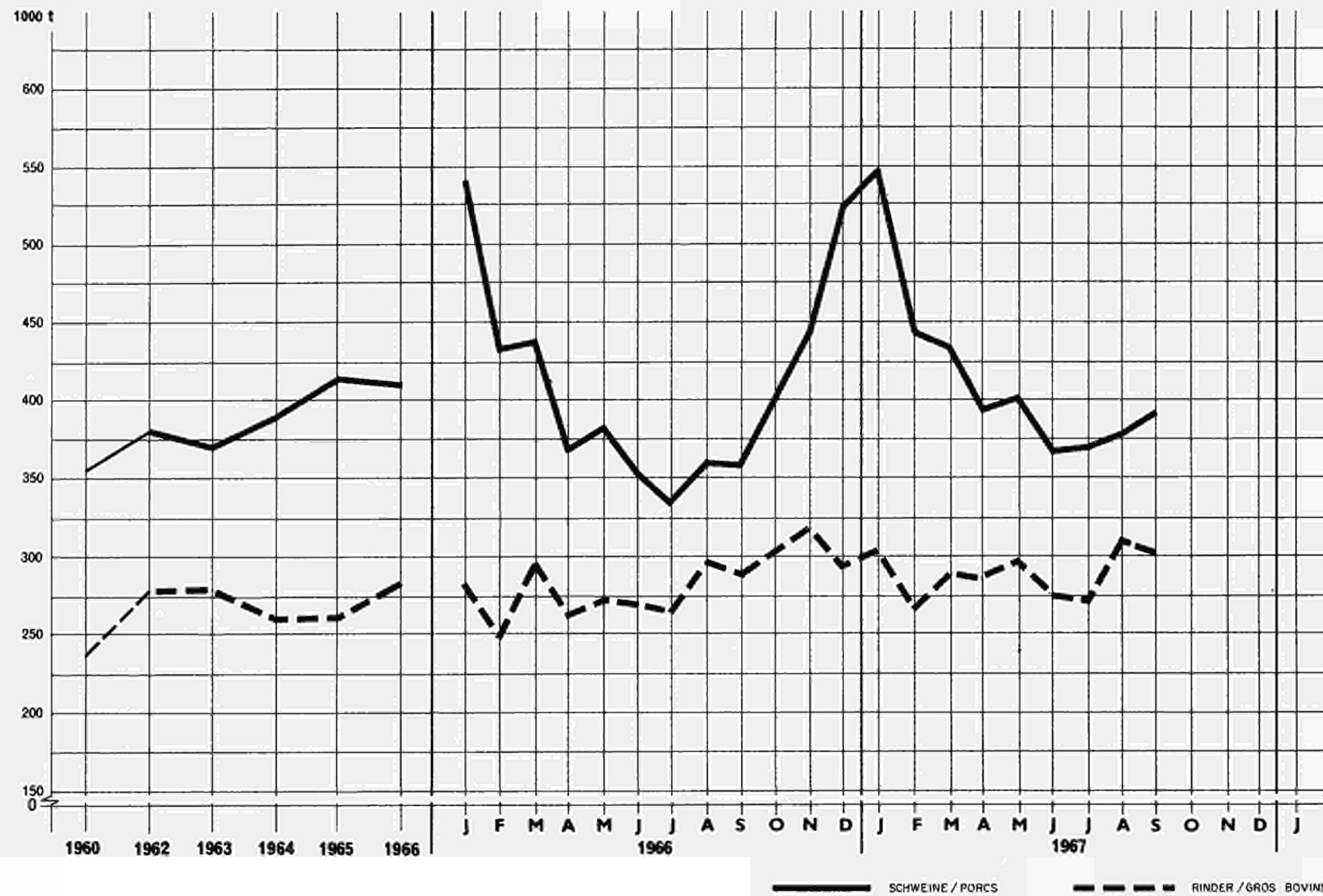
Fleisch von Einhufern / Viande d'équidés

I. Zusammenfassende Ergebnisse

Entwicklung der Fleischerzeugung der EWG nach Tierarten
(Schätzung)

I. Résultats récapitulatifs

Evolution de la production de viande de la CEE par catégories d'animaux
(Estimation)

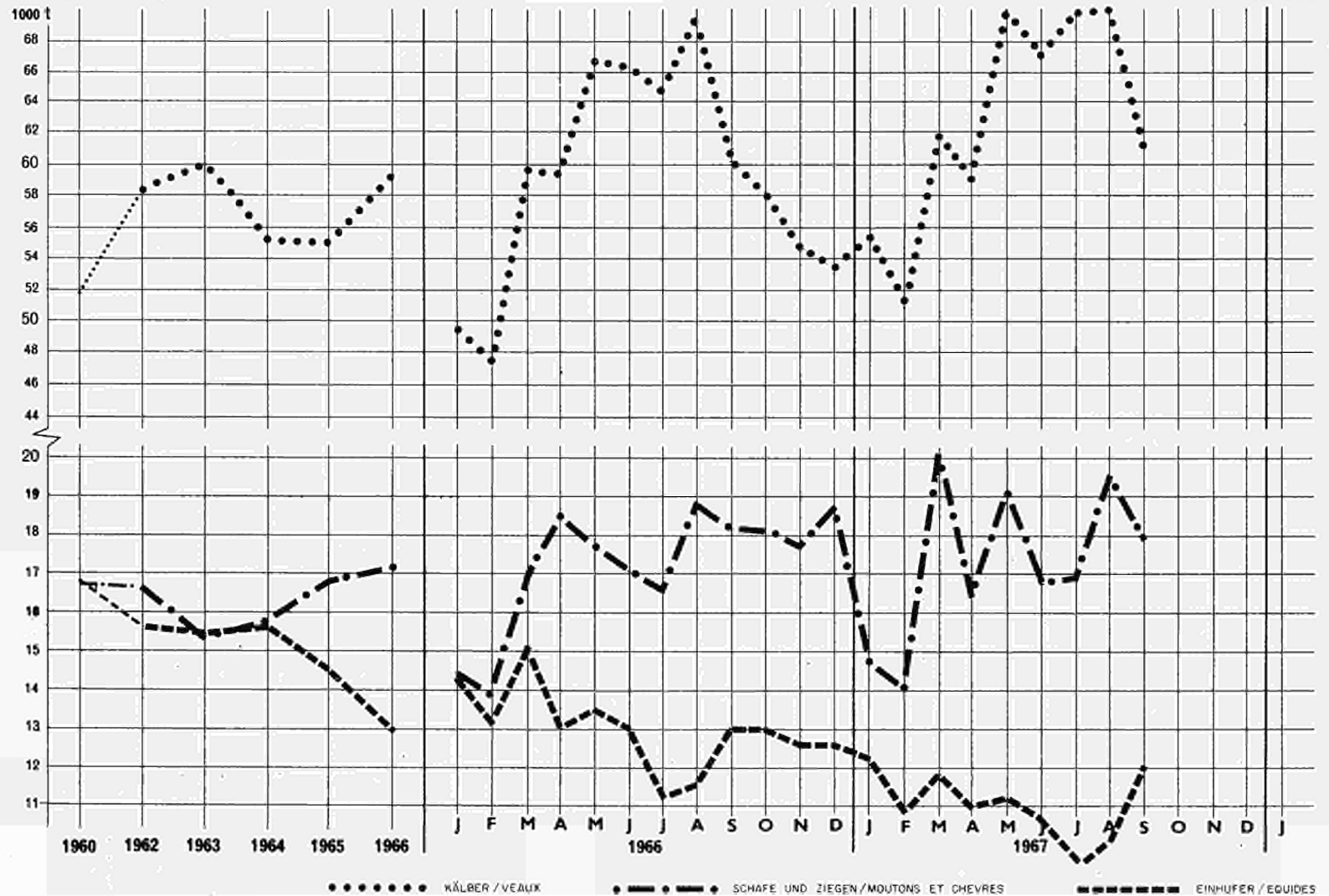


I. Zusammengefasste Ergebnisse

Entwicklung der Fleischerzeugung der EWG nach Tierarten
(Schätzung)

I. Résultats récapitulatifs

Evolution de la production de viande de la CEE par catégories d'animaux
(Estimation)



I. Zusammengefasste Ergebnisse

I. Résultats récapitulatifs

Fleischerzeugung der EWG nach Fleischarten

Production de viande de la CEE par catégorie d'animaux

in Tonnen

en tonnes

Schätzung

Estimation

| Produkt Produit Période | 1.1.0 Rindfleisch/ Viande de gros bovins | | 1.2.0 Kalbfleisch/ Viande de veau | | 1.0.0 Rindfleisch zus./ Total bovins | | 2.0.0 Schweinefleisch/ Viande de porc | | 3.0.0 Schaf- und Ziegenfleisch/ Viande de mouton et de chèvre | | 4.0.0 Einhuferfleisch/ Viande d'équidés | | 0.0.0 Fleisch insg./ Total viande | | | |
|-------------------------------|---|-----------|--------------------------------------|---------|---|-----------|--|-----------|--|---------|--|--------|--------------------------------------|-----------|------|--|
| | Moyenne mensuelle | | | | | | | | | | | | | | | |
| 1960 | 238 100 | | 51 300 | | 289 900 | | 355 100 | | 16 700 | | 15 900 | | 678 600 | | | |
| 1962 | 278 400 | | 58 300 | | 336 700 | | 380 300 | | 16 600 | | 15 600 | | 749 200 | | | |
| 1963 | 278 400 | | 60 000 | | 338 800 | | 370 600 | | 15 300 | | 15 500 | | 740 200 | | | |
| 1964 | 260 800 | | 55 600 | | 316 400 | | 389 500 | | 15 900 | | 15 600 | | 737 300 | | | |
| 1965 | 261 200 | | 55 500 | | 316 700 | | 414 900 | | 16 700 | | 14 500 | | 762 800 | | | |
| 1966 | 282 600 | | 58 200 | | 341 800 | | 411 500 | | 17 200 | | 13 000 | | 783 500 | | | |
| Jahr Année | 1966 | | 1967 | | 1966 | | 1967 | | 1966 | | 1967 | | 1966 | | 1967 | |
| Monat | Mois | | | | | | | | | | | | | | | |
| I | 280 500 | 303 100 | 48 800 | 55 700 | 329 300 | 358 800 | 541 800 | 548 100 | 14 400 | 14 700 | 14 300 | 12 400 | 899 800 | 934 000 | | |
| II | 247 700 | 266 000 | 47 500 | 51 300 | 295 200 | 317 300 | 433 500 | 443 400 | 13 800 | 14 000 | 13 200 | 10 800 | 755 700 | 785 500 | | |
| III | 295 500 | 288 600 | 59 600 | 61 900 | 355 100 | 350 500 | 437 000 | 432 300 | 17 000 | 20 200 | 15 100 | 11 800 | 824 200 | 814 800 | | |
| IV | 260 400 | 285 300 | 59 500 | 59 000 | 319 900 | 344 300 | 367 700 | 393 200 | 18 500 | 16 400 | 13 000 | 11 000 | 719 100 | 764 900 | | |
| V | 272 700 | 298 900 | 66 600 | 72 000 | 339 300 | 370 900 | 383 200 | 402 800 | 17 700 | 19 100 | 13 500 | 11 200 | 753 700 | 804 000 | | |
| VI | 270 100 | 275 800 | 66 300 | 67 100 | 336 400 | 342 900 | 352 800 | 367 100 | 17 100 | 16 700 | 13 100 | 10 700 | 719 400 | 737 400 | | |
| VII | 263 800 | 272 300 | 64 600 | 70 400 | 328 400 | 342 700 | 334 500 | 369 500 | 16 600 | 16 900 | 11 200 | 9 300 | 690 700 | 738 400 | | |
| VIII | 296 600 | 310 400 | 68 600 | 71 300 | 366 200 | 381 700 | 360 500 | 377 400 | 18 800 | 19 500 | 11 600 | 10 000 | 757 100 | 788 600 | | |
| IX | 289 700 | 302 000 | 61 000 | 60 900 | 350 700 | 352 900 | 358 000 | 390 300 | 18 200 | 17 900 | 13 000 | 12 000 | 739 900 | 783 100 | | |
| X | 273 700 | | 58 000 | | 351 700 | | 401 400 | | 18 100 | | 13 000 | | 794 200 | | | |
| XI | 318 100 | | 54 800 | | 372 900 | | 444 300 | | 17 700 | | 12 600 | | 847 500 | | | |
| XII | 292 100 | | 53 600 | | 345 700 | | 523 700 | | 18 700 | | 12 600 | | 900 700 | | | |
| Vierteljahr | Trimestre | | | | | | | | | | | | | | | |
| I-III | 823 700 | 857 700 | 155 900 | 168 900 | 979 600 | 1 026 600 | 1 412 300 | 1 423 800 | 45 200 | 48 900 | 42 600 | 35 000 | 2 478 700 | 2 534 300 | | |
| IV-VI | 803 200 | 860 000 | 192 400 | 198 100 | 995 600 | 1 056 100 | 1 183 700 | 1 163 100 | 53 300 | 52 200 | 38 600 | 32 900 | 2 192 200 | 2 306 300 | | |
| VII-IX | 850 100 | 887 700 | 195 200 | 202 600 | 1 045 300 | 1 087 300 | 1 053 000 | 1 137 200 | 53 600 | 54 300 | 35 800 | 31 300 | 2 187 700 | 2 310 100 | | |
| X-XII | 883 900 | | 166 400 | | 1 080 300 | | 1 369 400 | | 54 500 | | 38 200 | | 2 542 400 | | | |
| Halbjahr | Semestre | | | | | | | | | | | | | | | |
| I-VI | 1 626 900 | 1 717 700 | 348 300 | 367 000 | 1 975 200 | 2 084 700 | 2 516 000 | 2 586 900 | 98 900 | 101 100 | 82 200 | 67 900 | 4 671 900 | 4 840 600 | | |
| VII-XII | 1 764 000 | | 361 600 | | 2 125 600 | | 2 422 400 | | 108 100 | | 74 000 | | 4 730 100 | | | |
| Wirtschaftsjahr | Année campagne | | | | | | | | | | | | | | | |
| 1966/1967 | 3 481 700 | | 728 600 | | 4 210 300 | | 5 009 300 | | 209 200 | | 141 900 | | 9 570 700 | | | |
| Kalenderjahr | Année civile | | | | | | | | | | | | | | | |
| I-XII | 3 390 900 | | 709 900 | | 4 100 800 | | 4 938 400 | | 206 600 | | 156 200 | | 9 402 000 | | | |

Teil II

Fleischerzeugung nach Ländern
Schlachtungen

Partie II

Production de viande par pays
Abattages

II. Fleischerzeugung nach Ländern

II. Production de viande par pays

1.1. OCHSEN/BOEUFs

a. Anzahl der Schlachtungen in 1000 Stück

a. Nombre d'abattages en 1000 têtes

| Land Pays Periode | DEUTSCHLAND | | FRANCE | | ITALIA | | NEDERLAND | | BELGIQUE/BELGIE | | LUXEMBOURG | |
|-------------------------|-------------|------|---------|-------|---------|-------------------|-----------|------|-----------------|------|------------|------|
| Monatsdurchschnitt | | | | | | Moyenne mensuelle | | | | | | |
| 1960 | 16,0 | . | . | . | 102,7 | . | . | . | 10,1 | . | . | . |
| 1962 | 12,6 | . | . | . | 132,1 | . | . | . | 9,1 | . | . | . |
| 1963 | 12,7 | . | 86,2 | . | 122,0 | . | . | . | 9,0 | . | . | . |
| 1964 | 14,5 | . | 82,6 | . | 110,1 | . | . | . | 10,3 | . | . | . |
| 1965 | 20,9 | . | 84,2 | . | 108,6 | . | . | . | 9,4 | . | . | . |
| 1966 | 15,2 | . | 87,8 | . | 124,9 | . | . | . | 8,9 | . | . | . |
| Jahr Année | 1966 | 1967 | 1966 | 1967 | 1966 | 1967 | 1966 | 1967 | 1966 | 1967 | 1966 | 1967 |
| Monat | | | | | | Mois | | | | | | |
| I | 17,1 | 7,1 | 84,1 | 92,6 | 110,2 | 118,2 | . | . | . | . | . | . |
| II | 13,8 | 5,9 | 75,6 | 81,3 | 97,3 | 105,0 | . | . | 8,4 | 9,5 | . | . |
| III | 18,5 | 4,9 | 92,2 | 91,8 | 119,3 | 125,8 | . | . | . | . | . | . |
| IV | 9,7 | 3,7 | 82,2 | 88,9 | 117,4 | 124,2 | . | . | . | . | . | . |
| V | 6,3 | 2,4 | 85,0 | 92,8 | 127,8 | 137,5 | . | . | 7,7 | 10,1 | . | . |
| VI | 9,5 | 2,2 | 84,0 | 82,0 | 130,9 | 132,5 | . | . | . | . | . | . |
| VII | 11,6 | 3,9 | 78,1 | 86,0 | 136,4 | 129,1 | . | . | . | . | . | . |
| VIII | 16,9 | 9,2 | 93,5 | 104,2 | 151,7 | 170,1 | . | . | 9,7 | 10,3 | . | . |
| IX | 18,8 | 16,9 | 93,2 | 104,5 | 136,1 | 144,5 | . | . | . | . | . | . |
| X | 32,8 | 33,3 | 97,0 | 119,8 | 126,3 | . | . | . | . | . | . | . |
| XI | 22,0 | 18,2 | 100,5 | 116,1 | 118,2 | . | . | . | 10,0 | . | . | . |
| XII | 4,7 | . | 86,6 | . | 127,3 | . | . | . | . | . | . | . |
| Vierteljahr | | | | | | Trimestre | | | | | | |
| I-III | 49,5 | 17,8 | 252,9 | 265,7 | 326,9 | 349,1 | . | . | 25,1 | 28,4 | . | . |
| IV-VI | 25,5 | 8,3 | 251,2 | 263,7 | 376,1 | 394,2 | . | . | 23,1 | 30,4 | . | . |
| VII-IX | 47,3 | 29,9 | 264,8 | 294,7 | 424,2 | 443,7 | . | . | 29,1 | 30,9 | . | . |
| X-XII | 59,5 | . | 284,1 | . | 371,8 | . | . | . | 30,0 | . | . | . |
| Halbjahr | | | | | | Semestre | | | | | | |
| I-VI | 75,0 | 26,1 | 504,1 | 529,4 | 703,0 | 743,3 | . | . | 48,2 | 58,7 | . | . |
| VII-XII | 106,8 | . | 548,9 | . | 796,1 | . | . | . | 59,1 | . | . | . |
| Wirtschaftsjahr | | | | | | Année campagne | | | | | | |
| 1966/1967 | 132,9 | | 1 078,3 | | 1 539,4 | | . | | 117,8 | | . | |
| Kalenderjahr | | | | | | Année civile | | | | | | |
| I-XII | 141,9 | | 1 053,0 | | 1 499,0 | | . | | 107,3 | | . | |

1.1. OCHSEN/BOEUFs

b. Schlachtgewicht in Tonnen

b. Poids en carcasse en tonnes

| Land Pays Periode | DEUTSCHLAND | | FRANCE | | ITALIA | | NEDERLAND | | BELGIQUE/BELGIE | | LUXEMBOURG | |
|------------------------------|-------------------|-------|---------|---------|---------|---------|-----------|------|-----------------|--------|------------|------|
| | Moyenne mensuelle | | | | | | | | | | | |
| 1960 | 4 771 | | . | | 22 350 | | . | | 2 867 | | . | |
| 1962 | 3 761 | | . | | 27 615 | | . | | 2 643 | | . | |
| 1963 | 3 734 | | 25 835 | | 25 874 | | . | | 2 621 | | . | |
| 1964 | 4 166 | | 25 425 | | 24 412 | | . | | 3 013 | | . | |
| 1965 | 5 962 | | 26 484 | | 24 084 | | . | | 2 762 | | . | |
| 1966 | 4 151 | | 27 812 | | 27 553 | | . | | 2 649 | | . | |
| Jahr Année | 1966 | 1967 | 1966 | 1967 | 1966 | 1967 | 1966 | 1967 | 1966 | 1967 | 1966 | 1967 |
| Monat | Mois | | | | | | | | | | | |
| I | 4 677 | 1 992 | 26 966 | 29 592 | 24 758 | 26 190 | . | . | . | . | . | . |
| II | 3 754 | 1 549 | 24 483 | 25 985 | 21 962 | 22 877 | . | . | 2 489 | 2 806 | . | . |
| III | 5 055 | 1 372 | 29 541 | 29 226 | 26 978 | 27 361 | . | . | . | . | . | . |
| IV | 2 622 | 1 010 | 26 283 | 28 032 | 26 558 | 26 653 | . | . | . | . | . | . |
| V | 1 708 | 681 | 27 002 | 29 200 | 28 534 | 29 217 | . | . | 2 302 | 2 957 | . | . |
| VI | 2 361 | 592 | 26 746 | 26 076 | 28 603 | 27 661 | . | . | . | . | . | . |
| VII | 2 916 | 1 075 | 24 446 | 26 979 | 29 468 | 26 563 | . | . | . | . | . | . |
| VIII | 4 430 | 2 589 | 29 291 | 32 626 | 32 669 | 35 578 | . | . | 2 858 | 3 059 | . | . |
| IX | 5 323 | 4 832 | 29 320 | 32 795 | 29 445 | 30 574 | . | . | . | . | . | . |
| X | 9 376 | 9 387 | 30 421 | 37 375 | 27 681 | | . | . | . | . | . | . |
| XI | 6 240 | 5 040 | 31 617 | 36 868 | 25 921 | | . | . | 2 946 | | . | . |
| XII | 1 347 | | 27 625 | | 28 056 | | . | . | | | . | . |
| Vierteljahr | Trimestre | | | | | | | | | | | |
| I-III | 13 486 | 4 913 | 80 990 | 84 803 | 73 698 | 76 429 | . | . | 7 466 | 8 418 | . | . |
| IV-VI | 6 691 | 2 283 | 80 031 | 83 308 | 83 695 | 83 531 | . | . | 6 905 | 8 873 | . | . |
| VII-IX | 12 669 | 8 496 | 83 057 | 92 400 | 91 582 | 92 716 | . | . | 8 575 | 9 176 | . | . |
| X-XII | 16 963 | | 89 663 | | 81 658 | | . | . | 8 839 | | . | . |
| Halbjahr | Semestre | | | | | | | | | | | |
| I-VI | 20 177 | 7 196 | 161 021 | 168 111 | 157 393 | 159 959 | . | . | 14 371 | 17 290 | . | . |
| VII-XII | 29 632 | | 172 720 | | 173 240 | | . | . | 17 414 | | . | . |
| Wirtschaftsjahr | Année campagne | | | | | | | | | | | |
| 1966/1967 | 36 828 | | 340 831 | | 333 199 | | . | | 34 704 | | . | |
| Kalenderjahr | Année civile | | | | | | | | | | | |
| A | 49 809 | | 333 741 | | 330 632 | | . | | 31 784 | | . | |
| B | 49 809 | | . | | 330 632 | | . | | 31 784 | | . | |
| $\frac{A}{B} \times 100$ | 100% | | . | | 100% | | . | | 100% | | . | |
| Durchschnittsgewicht in kg | Poids moyen en kg | | | | | | | | | | | |
| Kalenderjahr Année civile | 274,0 | | 316,9 | | 220,6 | | . | | 296,2 | | . | |

II. Fleischerzeugung nach Ländern

II. Production de viande par pays

1.1.2. BULLEN / TAUREAUX

a. Anzahl der Schlachtungen in 1000 Stück

a. Nombre d'abattages en 1000 têtes

| Land Pays Période | DEUTSCHLAND | | FRANCE | | ITALIA | | NEDERLAND | | BELGIQUE/BELGIE | | LUXEMBOURG | | |
|---------------------------|-------------|-------|--------|-------|--------|-------|-----------|------|-----------------|-------|------------|--------------------------|--|
| Monatsdurchschnitt | | | | | | | | | | | | Moyenne mensuelle | |
| 1960 | 91,1 | . | . | . | 12,6 | . | . | . | 11,3 | . | . | . | |
| 1962 | 122,9 | . | . | . | 19,4 | . | . | . | 12,9 | . | . | . | |
| 1963 | 129,7 | 14,2 | . | . | 19,2 | . | . | . | 14,9 | . | . | . | |
| 1964 | 121,6 | 12,7 | . | . | 20,4 | . | . | . | 12,7 | . | . | . | |
| 1965 | 113,6 | 12,9 | . | . | 23,5 | . | . | . | 13,1 | . | . | . | |
| 1966 | 133,7 | 10,6 | . | . | 31,9 | . | . | . | 15,7 | . | . | . | |
| Jahr Année | 1966 | 1967 | 1966 | 1967 | 1966 | 1967 | 1966 | 1967 | 1966 | 1967 | 1966 | 1967 | |
| Monat | | | | | | | | | | | | Mois | |
| I | 116,1 | 137,1 | 12,5 | 16,9 | 26,7 | 30,2 | . | . | . | . | . | . | |
| II | 101,1 | 122,3 | 13,1 | 15,2 | 24,5 | 29,2 | . | . | 14,3 | 14,8 | . | . | |
| III | 133,4 | 137,1 | 17,7 | 19,9 | 32,4 | 35,9 | . | . | . | . | . | . | |
| IV | 117,0 | 145,5 | 19,5 | 22,8 | 33,3 | 36,7 | . | . | . | . | . | . | |
| V | 144,5 | 163,5 | 24,2 | 25,1 | 37,9 | 43,7 | . | . | 18,6 | 18,6 | . | . | |
| VI | 143,6 | 154,6 | 22,4 | 20,9 | 34,7 | 41,6 | . | . | . | . | . | . | |
| VII | 137,3 | 147,0 | 17,7 | 16,9 | 36,2 | 43,2 | . | . | . | . | . | . | |
| VIII | 155,4 | 161,6 | 16,7 | 16,5 | 40,8 | 24,6 | . | . | 16,3 | 15,1 | . | . | |
| IX | 143,6 | 143,5 | 15,0 | 14,7 | 33,1 | 25,7 | . | . | . | . | . | . | |
| X | 144,6 | 148,0 | 13,9 | 14,5 | 29,9 | . | . | . | . | . | . | . | |
| XI | 135,5 | 126,6 | 12,7 | 14,3 | 25,5 | . | . | . | 13,7 | . | . | . | |
| XII | 131,9 | . | 13,3 | . | 29,4 | . | . | . | . | . | . | . | |
| Vierteljahr | | | | | | | | | | | | Trimestre | |
| I-III | 350,1 | 396,5 | 41,4 | 52,9 | 83,6 | 94,3 | . | . | 42,9 | 44,5 | . | . | |
| IV-VI | 405,1 | 464,6 | 56,4 | 69,9 | 105,8 | 122,0 | . | . | 55,8 | 55,7 | . | . | |
| VII-IX | 436,3 | 452,1 | 49,4 | 43,1 | 110,3 | 93,7 | . | . | 48,8 | 45,3 | . | . | |
| X-XII | 412,1 | . | 40,0 | . | 92,8 | . | . | . | 41,2 | . | . | . | |
| Halbjahr | | | | | | | | | | | | Semestre | |
| I-VI | 755,7 | 861,1 | 100,8 | 121,7 | 189,5 | 216,4 | . | . | 98,6 | 100,3 | . | . | |
| VII-XII | 649,1 | . | 90,4 | . | 193,1 | . | . | . | 90,0 | . | . | . | |
| Wirtschaftsjahr | | | | | | | | | | | | Année campagne | |
| 1966/1967 | 1 700,5 | . | 211,1 | . | 409,5 | . | . | . | 190,2 | . | . | . | |
| Kalenderjahr | | | | | | | | | | | | Année civile | |
| I-XII | 1 604,1 | . | 199,2 | . | 382,6 | . | . | . | 188,6 | . | . | . | |

1.1.2. BULLEN/TAUREAUX

b. Schlachtgewicht in Tonnen

b. Poids en carcasse en tonnes

| Land Pays Periode | DEUTSCHLAND | | FRANCE | | ITALIA | | NEDERLAND | | BELGIQUE/BELGIE | | LUXEMBOURG | |
|---|-------------|---------|--------|--------|---------|--------|-----------|------|-----------------|--------|--|------|
| Monatsdurchschnitt | | | | | | | | | | | Moyenne mensuelle | |
| 1960 | 24 462 | . | . | . | 3 510 | . | . | . | 3 207 | . | . | . |
| 1962 | 34 366 | . | . | . | 5 454 | . | . | . | 3 759 | . | . | . |
| 1963 | 35 864 | 4 562 | . | . | 5 283 | . | . | . | 4 340 | . | . | . |
| 1964 | 33 983 | 4 283 | . | . | 5 776 | . | . | . | 3 752 | . | . | . |
| 1965 | 32 102 | 4 379 | . | . | 6 670 | . | . | . | 3 884 | . | . | . |
| 1966 | 37 897 | 5 716 | . | . | 9 058 | . | . | . | 4 653 | . | . | . |
| Jahr Année | 1966 | 1967 | 1966 | 1967 | 1966 | 1967 | 1966 | 1967 | 1966 | 1967 | 1966 | 1967 |
| Monat | | | | | | | | | | | Mois | |
| I | 33 117 | 39 504 | 4 497 | 5 952 | 7 568 | 8 509 | . | . | . | . | . | . |
| II | 28 656 | 35 699 | 4 587 | 5 627 | 7 100 | 7 911 | . | . | 4 120 | 4 410 | . | . |
| III | 37 855 | 40 024 | 6 226 | 6 861 | 9 406 | 9 938 | . | . | . | . | . | . |
| IV | 33 396 | 42 728 | 6 910 | 7 797 | 9 725 | 10 149 | . | . | . | . | . | . |
| V | 41 036 | 47 257 | 8 446 | 8 614 | 11 013 | 12 011 | . | . | 5 586 | 5 642 | . | . |
| VI | 40 891 | 44 462 | 7 685 | 7 055 | 9 902 | 11 029 | . | . | . | . | . | . |
| VII | 39 229 | 42 040 | 5 906 | 5 631 | 10 132 | 11 375 | . | . | . | . | . | . |
| VIII | 43 838 | 45 329 | 5 605 | 5 529 | 11 423 | 6 459 | . | . | 4 825 | 4 498 | . | . |
| IX | 40 150 | 40 379 | 5 036 | 4 965 | 9 246 | 6 582 | . | . | . | . | . | . |
| X | 40 541 | 41 611 | 4 677 | 4 928 | 8 117 | . | . | . | . | . | . | . |
| XI | 38 565 | 36 186 | 4 419 | 4 900 | 7 143 | . | . | . | 4 082 | . | . | . |
| XII | 37 489 | . | 4 596 | . | 7 924 | . | . | . | . | . | . | . |
| Vierteljahr | | | | | | | | | | | Trimestre | |
| I-III | 99 628 | 115 227 | 15 310 | 18 440 | 24 073 | 26 358 | . | . | 12 359 | 13 230 | . | . |
| IV-VI | 115 323 | 134 447 | 23 041 | 23 466 | 30 640 | 33 189 | . | . | 16 758 | 16 925 | . | . |
| VII-IX | 123 217 | 127 748 | 16 547 | 16 125 | 30 801 | 24 416 | . | . | 14 474 | 13 495 | . | . |
| X-XII | 116 595 | . | 13 692 | . | 23 183 | . | . | . | 12 246 | . | . | . |
| Halbjahr | | | | | | | | | | | Semestre | |
| I-VI | 214 951 | 249 674 | 38 351 | 41 906 | 54 713 | 59 547 | . | . | 29 116 | 30 154 | . | . |
| VII-XII | 239 812 | . | 30 239 | . | 53 984 | . | . | . | 26 720 | . | . | . |
| Wirtschaftsjahr | | | | | | | | | | | Année campagne | |
| 1966/1967 | 489 486 | | 72 145 | | 113 531 | | . | | 56 874 | | . | |
| Kalenderjahr { A. Summe der Monate B. Geschätzte Gesamterzeugung | | | | | | | | | | | Année civile { A. Total des mois B. Estimation annuelle | |
| A | 454 763 | . | 68 590 | . | 108 698 | . | . | . | 55 836 | . | . | . |
| B | 454 763 | . | . | . | 108 698 | . | . | . | 55 836 | . | . | . |
| $\frac{A}{B} \times 100$ | 100% | . | . | . | 100% | . | . | . | 100% | . | . | . |
| Durchschnittsgewicht in kg | | | | | | | | | | | Poids moyen en kg | |
| Kalenderjahr Année civile | 283,5 | | 344,3 | | 284,1 | | . | | 296,1 | | . | |

II. Fleischerzeugung nach Ländern

II. Production de viande par pays

11.3. KÜHE / VACHES

a. Anzahl der Schlachtungen in 1000 Stück

a. Nombre d'abattages en 1000 têtes

| Land Pays Periode | DEUTSCHLAND | | FRANCE | | ITALIA | | NEDERLAND | | BELGIQUE/BELGIE | | LUXEMBOURG | | |
|---------------------------|-------------|-------------|-------------|-------------|-------------|-------------|-------------|-------------|-----------------|-------------|-------------|--------------------------|--|
| Monatsdurchschnitt | | | | | | | | | | | | Moyenne mensuelle | |
| 1960 | 129,3 | . | . | . | 52,7 | . | . | . | 21,3 | . | . | . | |
| 1962 | 117,6 | . | . | . | 76,2 | . | . | . | 20,2 | . | . | . | |
| 1963 | 120,2 | 184,8 | . | . | 67,6 | . | . | . | 20,8 | . | . | . | |
| 1964 | 117,9 | 166,8 | . | . | 51,5 | . | . | . | 19,1 | . | . | . | |
| 1965 | 116,4 | 172,3 | . | . | 47,6 | . | . | . | 19,0 | . | . | . | |
| 1966 | 119,1 | 180,8 | . | . | 54,5 | . | . | . | 21,1 | . | . | . | |
| Jahr Année | 1966 | 1967 | 1966 | 1967 | 1966 | 1967 | 1966 | 1967 | 1966 | 1967 | 1966 | 1967 | |
| Monat | | | | | | | | | | | | Mois | |
| I | 143,8 | 133,8 | 186,1 | 204,1 | 52,2 | 65,3 | . | . | . | . | . | . | |
| II | 114,9 | 110,5 | 167,5 | 172,7 | 47,7 | 59,6 | . | . | 20,8 | 22,5 | . | . | |
| III | 139,6 | 109,2 | 192,9 | 186,1 | 52,7 | 63,7 | . | . | . | . | . | . | |
| IV | 107,0 | 109,1 | 166,8 | 183,0 | 47,0 | 60,7 | . | . | . | . | . | . | |
| V | 101,1 | 102,0 | 166,1 | 189,6 | 49,2 | 63,4 | . | . | 19,7 | 22,7 | . | . | |
| VI | 98,4 | 91,3 | 175,7 | 176,9 | 47,4 | 59,8 | . | . | . | . | . | . | |
| VII | 99,1 | 88,4 | 166,8 | 183,3 | 49,8 | 57,8 | . | . | . | . | . | . | |
| VIII | 107,4 | 106,0 | 182,1 | 205,9 | 55,7 | 66,1 | . | . | 20,3 | 21,4 | . | . | |
| IX | 112,0 | 108,2 | 179,5 | 200,7 | 59,3 | 70,2 | . | . | . | . | . | . | |
| X | 124,5 | 129,1 | 191,0 | 226,4 | 62,5 | . | . | . | . | . | . | . | |
| XI | 151,9 | 136,8 | 205,1 | 233,0 | 64,7 | . | . | . | 23,4 | . | . | . | |
| XII | 129,0 | . | 189,8 | . | 65,3 | . | . | . | . | . | . | . | |
| Vierteljahr | | | | | | | | | | | | Trimestre | |
| I-III | 398,3 | 353,5 | 546,5 | 562,9 | 152,6 | 188,6 | . | . | 62,4 | 67,5 | . | . | |
| IV-VI | 306,5 | 302,4 | 508,6 | 549,5 | 143,6 | 183,9 | . | . | 59,1 | 68,0 | . | . | |
| VII-IX | 318,5 | 302,6 | 528,4 | 589,9 | 164,8 | 194,1 | . | . | 61,0 | 64,3 | . | . | |
| X-XII | 405,4 | . | 585,9 | . | 192,5 | . | . | . | 70,2 | . | . | . | |
| Halbjahr | | | | | | | | | | | | Semestre | |
| I-VI | 704,8 | 655,9 | 1 055,1 | 1 112,4 | 296,2 | 372,6 | . | . | 121,5 | 135,5 | . | . | |
| VII-XII | 723,9 | . | 1 114,3 | . | 357,3 | . | . | . | 131,2 | . | . | . | |
| Wirtschaftsjahr | | | | | | | | | | | | Année campagne | |
| 1966/1967 | 1 379,8 | | 2 226,7 | | 729,8 | | . | | 266,7 | | . | | |
| Kalenderjahr | | | | | | | | | | | | Année civile | |
| I-XII | 1 428,7 | . | 2 169,4 | . | 653,5 | . | . | . | 252,7 | . | . | . | |

1.1.3. KÜHE / VACHES

b. Schlachtgewicht in Tonnen

b. Poids en carcasse en tonnes

| Land Pays Periode | DEUTSCHLAND | | FRANCE | | ITALIA | | NEDERLAND | | BELGIQUE/BELGIE | | LUXEMBOURG | |
|--|-------------|---------|---------|---------|---------|--------|-----------|------|-----------------|--------|--|------|
| Monatsdurchschnitt | | | | | | | | | | | Moyenne mensuelle | |
| 1960 | 34 549 | . | | | 11 423 | | | . | | 5 072 | | . |
| 1962 | 31 778 | . | | | 16 583 | | | . | | 5 390 | | . |
| 1963 | 32 561 | | 48 272 | | 14 734 | | | . | | 5 536 | | . |
| 1964 | 32 424 | | 44 661 | | 11 326 | | | . | | 5 072 | | . |
| 1965 | 31 912 | | 46 477 | | 10 477 | | | . | | 5 096 | | . |
| 1966 | 32 564 | | 49 622 | | 12 068 | | | . | | 5 083 | | . |
| Jahr Année | 1966 | 1967 | 1966 | 1967 | 1966 | 1967 | 1966 | 1967 | 1966 | 1967 | 1966 | 1967 |
| Monat | | | | | | | | | | | Mois | |
| I | 40 007 | 37 283 | 51 945 | 56 522 | 11 560 | 14 620 | . | . | | | . | . |
| II | 31 775 | 30 817 | 46 274 | 48 013 | 10 560 | 13 242 | . | . | 5 617 | 6 057 | . | . |
| III | 38 801 | 30 335 | 53 294 | 51 418 | 11 865 | 14 151 | . | . | | | . | . |
| IV | 29 722 | 30 325 | 45 567 | 49 666 | 10 537 | 13 414 | . | . | | | . | . |
| V | 27 582 | 28 130 | 45 719 | 52 072 | 11 035 | 13 945 | . | . | 5 367 | 6 215 | . | . |
| VI | 26 702 | 25 154 | 48 623 | 49 232 | 10 559 | 13 043 | . | . | | | . | . |
| VII | 26 480 | 24 028 | 45 870 | 50 605 | 10 983 | 12 529 | . | . | | | . | . |
| VIII | 28 826 | 28 611 | 49 513 | 56 122 | 12 407 | 14 322 | . | . | 5 404 | 5 844 | . | . |
| IX | 30 017 | 29 347 | 48 864 | 54 616 | 13 180 | 15 209 | . | . | | | . | . |
| X | 33 490 | 35 183 | 51 932 | 61 936 | 13 652 | | . | . | | | . | . |
| XI | 41 596 | 37 638 | 55 922 | 64 612 | 14 126 | | . | . | 6 283 | | . | . |
| XII | 35 764 | | 51 942 | | 14 354 | | . | . | | | . | . |
| Vierteljahr | | | | | | | | | | | Trimestre | |
| I-III | 110 583 | 98 435 | 151 513 | 155 953 | 33 985 | 42 012 | . | . | 16 850 | 18 172 | . | . |
| IV-VI | 84 006 | 83 609 | 139 909 | 150 970 | 32 130 | 40 402 | . | . | 16 100 | 18 645 | . | . |
| VII-IX | 85 323 | 81 986 | 144 247 | 161 343 | 36 570 | 42 090 | . | . | 16 393 | 17 533 | . | . |
| X-XII | 110 850 | | 159 796 | | 42 132 | | . | . | 18 848 | | . | . |
| Halbjahr | | | | | | | | | | | Semestre | |
| I-VI | 194 589 | 182 044 | 291 422 | 306 923 | 66 114 | 82 414 | . | . | 32 950 | 36 816 | . | . |
| VII-XII | 196 173 | | 304 043 | | 78 702 | | . | . | 35 241 | | . | . |
| Wirtschaftsjahr | | | | | | | | | | | Année campagne | |
| 1966/1967 | 378 217 | | 610 966 | | 161 116 | | . | . | 72 057 | | . | . |
| Kalenderjahr { A. Summe der Monate B. Geschätzte Gesamtzerzeugung | | | | | | | | | | | Année civile { A. Total des mois B. Estimation annuelle | |
| A | 390 762 | | 595 465 | | 144 816 | | . | . | 68 191 | | . | . |
| B | 390 762 | | . | | 144 816 | | . | . | 68 191 | | . | . |
| $\frac{A}{B} \times 100$ | 100% | | . | | 100% | | . | . | 100% | | . | . |
| Durchschnittsgewicht in kg | | | | | | | | | | | Poids moyen en kg | |
| Kalenderjahr Année civile | 273,5 | | 274,5 | | 221,6 | | . | . | 269,8 | | . | . |

II. Fleischerzeugung nach Ländern

II. Production de viande par pays

1.1.4. FÄRSEN/GENISSES

a. Anzahl der Schlachtungen in 1000 Stück

a. Nombre d'abattages en 1000 têtes

| Land Pays Période | DEUTSCHLAND | | FRANCE | | ITALIA | | NEDERLAND | | BELGIQUE/BELGIE | | LUXEMBOURG | | |
|---------------------------|-------------|-------|--------|------|--------|------|-----------|------|-----------------|------|------------|--------------------------|--|
| Monatsdurchschnitt | | | | | | | | | | | | Moyenne mensuelle | |
| 1960 | 66,7 | | . | | . | | . | | 15,0 | | . | | |
| 1962 | 79,2 | | . | | . | | . | | 16,4 | | . | | |
| 1963 | 83,0 | | . | | . | | . | | 18,7 | | . | | |
| 1964 | 74,4 | | . | | . | | . | | 14,9 | | . | | |
| 1965 | 63,1 | | . | | . | | . | | 14,8 | | . | | |
| 1966 | 67,7 | | . | | . | | . | | 15,2 | | . | | |
| Jahr Année | 1966 | 1967 | 1966 | 1967 | 1966 | 1967 | 1966 | 1967 | 1966 | 1967 | 1966 | 1967 | |
| Monat | | | | | | | | | | | | Mois | |
| I | 72,3 | 77,7 | . | . | . | . | . | . | | | . | . | |
| II | 58,9 | 64,1 | . | . | . | . | . | . | 14,8 | 15,1 | . | . | |
| III | 64,2 | 63,3 | . | . | . | . | . | . | | | . | . | |
| IV | 53,1 | 58,6 | . | . | . | . | . | . | | | . | . | |
| V | 52,1 | 56,8 | . | . | . | . | . | . | 13,3 | 13,6 | . | . | |
| VI | 46,4 | 48,3 | . | . | . | . | . | . | | | . | . | |
| VII | 53,7 | 54,0 | . | . | . | . | . | . | | | . | . | |
| VIII | 70,6 | 73,0 | . | . | . | . | . | . | 15,7 | 15,4 | . | . | |
| IX | 73,2 | 73,4 | . | . | . | . | . | . | | | . | . | |
| X | 84,1 | 87,4 | . | . | . | . | . | . | | | . | . | |
| XI | 103,6 | 98,3 | . | . | . | . | . | . | 16,8 | | . | . | |
| XII | 80,6 | | . | . | . | . | . | . | | | . | . | |
| Vierteljahr | | | | | | | | | | | | Trimestre | |
| I-III | 195,4 | 205,1 | . | . | . | . | . | . | 44,5 | 45,2 | . | . | |
| IV-VI | 151,6 | 163,7 | . | . | . | . | . | . | 40,0 | 40,8 | . | . | |
| VII-IX | 197,5 | 200,4 | . | . | . | . | . | . | 47,2 | 46,1 | . | . | |
| X-XII | 268,3 | | . | . | . | . | . | . | 50,3 | | . | . | |
| Halbjahr | | | | | | | | | | | | Semestre | |
| I-VI | 347,0 | 368,8 | . | . | . | . | . | . | 84,5 | 86,0 | . | . | |
| VII-XII | 465,8 | | . | . | . | . | . | . | 97,5 | | . | . | |
| Wirtschaftsjahr | | | | | | | | | | | | Année campagne | |
| 1966/1967 | 834,6 | | . | | . | | . | | 183,5 | | . | | |
| Kalenderjahr | | | | | | | | | | | | Année civile | |
| 1-XII | 812,8 | | . | . | . | . | . | . | 182,0 | | . | . | |

11.4. FÄRSEN/GENISSES

b. Schlachtgewicht in Tonnen

b. Poids en carcasse en tonnes

| Land Pays Periode | DEUTSCHLAND | | FRANCE | | ITALIA | | NEDERLAND | | BELGIQUE/BELGIE | | LUXEMBOURG | |
|--|-------------|--------|--------|------|--------|------|-----------|------|-----------------|--------|--|------|
| Monatsdurchschnitt | | | | | | | | | | | Moyenne mensuelle | |
| 1960 | 15 188 | . | . | . | . | . | . | . | 3 243 | . | . | . |
| 1962 | 18 829 | . | . | . | . | . | . | . | 3 720 | . | . | . |
| 1963 | 19 729 | . | . | . | . | . | . | . | 4 425 | . | . | . |
| 1964 | 17 502 | . | . | . | . | . | . | . | 3 572 | . | . | . |
| 1965 | 14 949 | . | . | . | . | . | . | . | 3 592 | . | . | . |
| 1966 | 16 164 | . | . | . | . | . | . | . | 3 691 | . | . | . |
| Jahr Année | 1966 | 1967 | 1966 | 1967 | 1966 | 1967 | 1966 | 1967 | 1966 | 1967 | 1966 | 1967 |
| Monat | | | | | | | | | | | Mois | |
| I | 17 575 | 18 877 | . | . | . | . | . | . | | | . | . |
| II | 14 365 | 15 511 | . | . | . | . | . | . | 3 598 | 3 687 | . | . |
| III | 15 528 | 15 298 | . | . | . | . | . | . | | | . | . |
| IV | 12 785 | 14 527 | . | . | . | . | . | . | | | . | . |
| V | 12 493 | 13 748 | . | . | . | . | . | . | 3 253 | 3 315 | . | . |
| VI | 10 991 | 11 658 | . | . | . | . | . | . | | | . | . |
| VII | 12 580 | 12 909 | . | . | . | . | . | . | | | . | . |
| VIII | 16 609 | 16 997 | . | . | . | . | . | . | 3 826 | 3 766 | . | . |
| IX | 17 259 | 17 549 | . | . | . | . | . | . | | | . | . |
| X | 19 716 | 20 720 | . | . | . | . | . | . | | | . | . |
| XI | 24 601 | 23 487 | . | . | . | . | . | . | 4 007 | | . | . |
| XII | 19 464 | | . | . | . | . | . | . | | | . | . |
| Vierteljahr | | | | | | | | | | | Trimestre | |
| I-III | 47 468 | 49 686 | . | . | . | . | . | . | 10 795 | 11 060 | . | . |
| IV-VI | 36 269 | 39 933 | . | . | . | . | . | . | 9 759 | 9 944 | . | . |
| VII-IX | 46 448 | 47 455 | . | . | . | . | . | . | 11 477 | 11 297 | . | . |
| X-XII | 63 781 | | . | . | . | . | . | . | 12 261 | | . | . |
| Halbjahr | | | | | | | | | | | Semestre | |
| I-VI | 83 737 | 89 619 | . | . | . | . | . | . | 20 554 | 21 004 | . | . |
| VII-XII | 110 229 | | . | . | . | . | . | . | 23 737 | | . | . |
| Wirtschaftsjahr | | | | | | | | | | | Année campagne | |
| 1966/1967 | 199 848 | | . | . | . | . | . | . | 44 742 | | . | . |
| Kalenderjahr { A. Summe der Monate B. Geschätzte Gesamtzerzeugung | | | | | | | | | | | Année civile { A. Total des mois B. Estimation annuelle | |
| A | 193 966 | | . | . | . | . | . | . | 44 291 | | . | . |
| B | 193 966 | | . | . | . | . | . | . | 44 291 | | . | . |
| $\frac{A}{B} \times 100$ | 100% | | . | . | . | . | . | . | 100% | | . | . |
| Durchschnittsgewicht in kg | | | | | | | | | | | Poids moyen en kg | |
| Kalenderjahr Année civile | 238,6 | | . | . | . | . | . | . | 243,4 | | . | . |

II. Fleischerzeugung nach Ländern

II. Production de viande par pays

1.1.0. RINDER (ohne Kälber)/GROS BOVINS

a. Anzahl der Schlachtungen in 1000 Stück

a. Nombre d'abattages en 1000 têtes

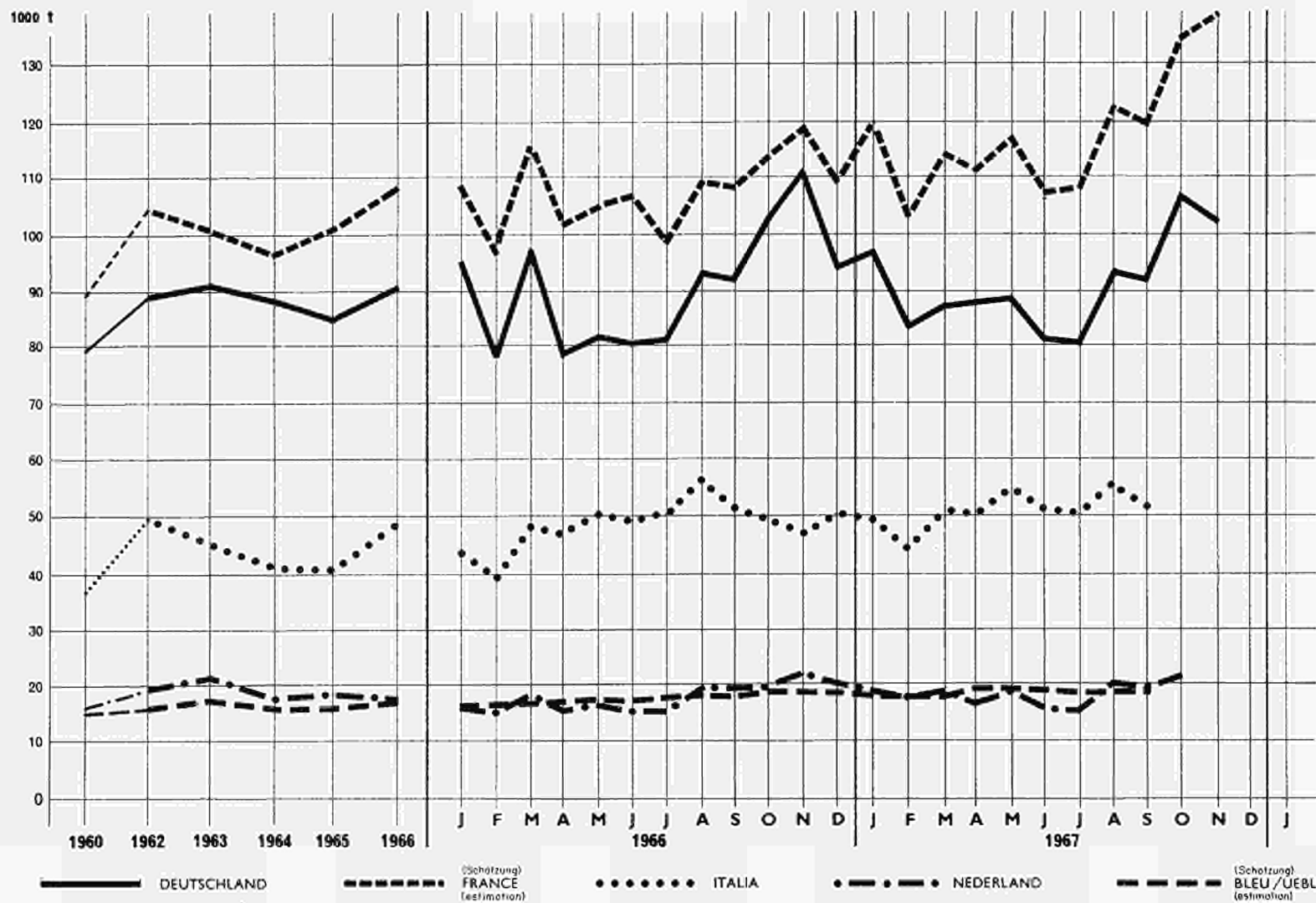
| Land Pays Periode | DEUTSCHLAND | | FRANCE | | ITALIA | | NEDERLAND | | BELGIQUE/BELGIE | | LUXEMBOURG | | |
|---------------------------|-------------|-------------|-------------|-------------|-------------|-------------|-------------|-------------|-----------------|-------------|-------------|--------------------------|--|
| Manatsdurchschnitt | | | | | | | | | | | | Mayenne mensuelle | |
| 1960 | 303,2 | | 252,1 | | 168,0 | | 58,5 | | 57,7 | | 2,3 | | |
| 1962 | 332,3 | | 295,2 | | 227,7 | | 68,1 | | 58,5 | | 2,7 | | |
| 1963 | 346,5 | | 285,1 | | 208,8 | | 82,7 | | 63,4 | | 2,9 | | |
| 1964 | 328,4 | | 262,0 | | 182,0 | | 65,5 | | 57,0 | | 3,1 | | |
| 1965 | 314,0 | | 269,4 | | 179,7 | | 65,3 | | 56,3 | | 2,9 | | |
| 1966 | 335,6 | | 285,1 | | 211,3 | | 65,2 | | 60,9 | | 3,0 | | |
| Jahr Année | 1966 | 1967 | 1966 | 1967 | 1966 | 1967 | 1966 | 1967 | 1966 | 1967 | 1966 | 1967 | |
| Monat | | | | | | | | | | | | Mois | |
| I | 349,3 | 355,7 | 282,8 | 313,6 | 189,1 | 213,8 | 58,7 | 69,2 | | | 3,5 | 3,7 | |
| II | 288,7 | 302,7 | 257,2 | 270,2 | 169,6 | 192,9 | 55,3 | 64,0 | 58,3 | 61,9 | 2,8 | 3,0 | |
| III | 355,8 | 314,5 | 302,8 | 297,7 | 204,3 | 225,4 | 65,6 | 69,3 | | | 2,9 | 3,5 | |
| IV | 286,8 | 317,9 | 268,8 | 294,7 | 197,7 | 221,6 | 57,6 | 61,4 | | | 2,4 | 3,3 | |
| V | 304,0 | 324,7 | 275,3 | 307,5 | 214,8 | 244,6 | 61,7 | 67,7 | 59,3 | 65,0 | 2,8 | 3,2 | |
| VI | 297,9 | 296,4 | 282,1 | 279,8 | 213,0 | 234,0 | 56,1 | 60,3 | | | 2,5 | 3,1 | |
| VII | 301,7 | 293,2 | 262,6 | 286,2 | 222,6 | 230,1 | 56,3 | 57,0 | | | 2,9 | 3,7 | |
| VIII | 350,3 | 349,8 | 292,3 | 326,6 | 248,2 | 261,0 | 69,2 | 73,2 | 62,0 | 62,2 | 3,3 | 3,7 | |
| IX | 347,6 | 342,0 | 287,7 | 319,9 | 228,5 | 240,4 | 70,5 | 71,3 | | | 3,1 | 4,0 | |
| X | 386,2 | 397,8 | 301,8 | 360,7 | 217,7 | | 73,3 | 70,2 | | | 3,9 | 5,1 | |
| XI | 413,0 | 379,9 | 318,5 | 353,4 | 208,4 | | 83,5 | | 63,9 | | 3,1 | | |
| XII | 346,1 | | 289,7 | | 221,1 | | 75,2 | | | | 3,2 | | |
| Vierteljahr | | | | | | | | | | | | Trimestre | |
| I-III | 993,8 | 972,9 | 842,8 | 881,5 | 563,1 | 632,1 | 179,6 | 202,4 | 174,8 | 185,6 | 9,3 | 10,2 | |
| IV-VI | 888,7 | 939,0 | 826,2 | 882,0 | 625,6 | 700,2 | 175,4 | 189,4 | 178,0 | 194,9 | 7,8 | 9,5 | |
| VII-IX | 999,6 | 985,0 | 842,6 | 932,7 | 699,3 | 731,5 | 195,9 | 201,5 | 186,1 | 186,6 | 9,2 | 11,3 | |
| X-XII | 1 145,3 | | 910,0 | | 647,1 | | 231,9 | | 191,7 | | 10,1 | | |
| Halbjahr | | | | | | | | | | | | Semestre | |
| I-VI | 1 882,5 | 1 911,9 | 1 659,0 | 1 763,5 | 1 188,6 | 1 332,2 | 355,0 | 391,8 | 352,8 | 380,5 | 17,1 | 19,7 | |
| VII-XII | 2 144,9 | | 1 752,6 | | 1 346,4 | | 427,9 | | 377,9 | | 19,4 | | |
| Wirtschaftsjahr | | | | | | | | | | | | Année campagne | |
| 1966/1967 | 4 056,8 | | 3 516,1 | | 2 678,7 | | 819,7 | | 758,3 | | 39,1 | | |
| Kalenderjahr | | | | | | | | | | | | Année civile | |
| I-XII | 4 027,4 | | 3 421,6 | | 2 535,1 | | 782,8 | | 730,7 | | 36,5 | | |

II. Fleischerzeugung nach Ländern

Entwicklung der Rindfleischerzeugung nach Ländern

II. Production de viande par pays

Evolution de la production de viande de gros bovins par pays



II. Fleischerzeugung nach Ländern

II. Production de viande par pays

1.1.0. RINDER (ohne Käber)/GROS BOVINS

b. Schlachtgewicht in Tannen

b. Poids en carcasse en tonnes

| Land Pays Periode | DEUTSCHLAND | | FRANCE | | ITALIA | | NEDERLAND | | BELGIQUE/BELGIE | | LUXEMBOURG | |
|--|-------------|---------|-----------|---------|---------|---------|-----------|---------|-----------------|---------|---|-------|
| Monatsdurchschnitt | | | | | | | | | | | Moyenne mensuelle | |
| 1960 | 78 962 | | 68 833 | | 37 283 | | 16 702 | | 14 989 | | 588 | |
| 1962 | 88 736 | | 80 358 | | 49 653 | | 19 142 | | 15 517 | | 701 | |
| 1963 | 91 887 | | 78 669 | | 45 891 | | 21 967 | | 16 922 | | 714 | |
| 1964 | 88 075 | | 74 369 | | 41 514 | | 17 888 | | 15 410 | | 778 | |
| 1965 | 84 926 | | 77 340 | | 41 231 | | 18 025 | | 15 333 | | 753 | |
| 1966 | 90 775 | | 83 150 | | 48 679 | | 17 713 | | 16 075 | | 808 | |
| Jahr Année | 1966 | 1967 | 1966 | 1967 | 1966 | 1967 | 1966 | 1967 | 1966 | 1967 | 1966 | 1967 |
| Monat | | | | | | | | | | | Mois | |
| I | 95 376 | 97 656 | 83 408 | 92 066 | 43 886 | 49 320 | 16 175 | 18 650 | | | 940 | 1 007 |
| II | 78 550 | 83 576 | 75 344 | 79 625 | 39 621 | 44 030 | 15 150 | 17 225 | 15 823 | 16 960 | 752 | 813 |
| III | 97 239 | 87 029 | 89 061 | 87 505 | 48 249 | 51 450 | 17 825 | 18 650 | | | 789 | 971 |
| IV | 78 525 | 88 590 | 78 760 | 85 495 | 46 820 | 50 216 | 15 650 | 16 525 | | | 656 | 885 |
| V | 82 819 | 89 816 | 81 167 | 89 886 | 50 582 | 55 172 | 16 675 | 18 225 | 16 507 | 18 129 | 763 | 880 |
| VI | 80 945 | 81 866 | 83 054 | 82 363 | 49 064 | 51 733 | 15 175 | 16 325 | | | 658 | 838 |
| VII | 81 205 | 80 052 | 76 222 | 83 215 | 50 583 | 50 468 | 15 350 | 15 650 | | | 759 | 973 |
| VIII | 93 703 | 93 526 | 84 409 | 94 277 | 56 498 | 56 389 | 19 000 | 20 025 | 16 973 | 17 167 | 853 | 966 |
| IX | 92 749 | 92 107 | 83 220 | 92 376 | 51 872 | 52 365 | 19 275 | 19 425 | | | 818 | 1 054 |
| X | 103 123 | 106 901 | 87 030 | 104 239 | 49 450 | | 19 775 | 21 775 | | | 1 015 | 1 351 |
| XI | 111 002 | 102 351 | 91 958 | 106 380 | 47 190 | | 22 300 | | 17 398 | | 820 | |
| XII | 94 064 | | 84 163 | | 50 334 | | 20 200 | | | | 869 | |
| Vierteljahr | | | | | | | | | | | Trimestre | |
| I-III | 271 165 | 268 261 | 247 813 | 259 196 | 131 755 | 144 799 | 49 150 | 54 525 | 47 469 | 50 879 | 2 482 | 2 791 |
| IV-VI | 242 289 | 260 272 | 242 981 | 257 744 | 146 465 | 157 122 | 47 500 | 51 075 | 49 522 | 54 386 | 2 077 | 2 604 |
| VII-IX | 267 657 | 265 685 | 243 851 | 269 868 | 158 953 | 159 221 | 53 625 | 55 100 | 50 919 | 51 501 | 2 430 | 2 993 |
| X-XII | 308 189 | | 263 151 | | 146 973 | | 62 275 | | 52 193 | | 2 704 | |
| Halbjahr | | | | | | | | | | | Semestre | |
| I-VI | 513 454 | 528 533 | 490 794 | 516 940 | 278 220 | 301 921 | 96 650 | 105 600 | 96 991 | 105 265 | 4 558 | 5 395 |
| VII-XII | 575 846 | | 507 002 | | 305 926 | | 115 900 | | 103 112 | | 5 135 | |
| Wirtschaftsjahr | | | | | | | | | | | Année campagne | |
| 1966/1967 | 1 104 379 | | 1 023 942 | | 607 847 | | 221 500 | | 208 377 | | 10 529 | |
| Kalenderjahr | | | | | | | | | | | Année civile | |
| A. Summe der Monate B. Geschätzte Gesamterzeugung | | | | | | | | | | | A. Total des mois B. Estimation annuelle | |
| A | 1 089 300 | | 997 796 | | 584 146 | | 212 550 | | 200 102 | | 9 693 | |
| B | 1 089 300 | | (295 000) | | 584 146 | | 212 550 | | 200 102 | | (9 800) | |
| $\frac{A}{B} \times 100$ | 100% | | 77,0% | | 100% | | 100% | | 100% | | 98,9% | |
| Durchschnittsgewicht in kg | | | | | | | | | | | Poids moyen en kg | |
| Kalenderjahr Année civile | 270,5 | | 291,6 | | 230,4 | | 271,5 | | 273,8 | | 265,6 | |

II. Fleischerzeugung nach Ländern

II. Production de viande par pays

1.2.0. KÄLBER / VEAUX

a. Anzahl der Schlachtungen in 1000 Stück

a. Nombre d'abattages en 1000 têtes

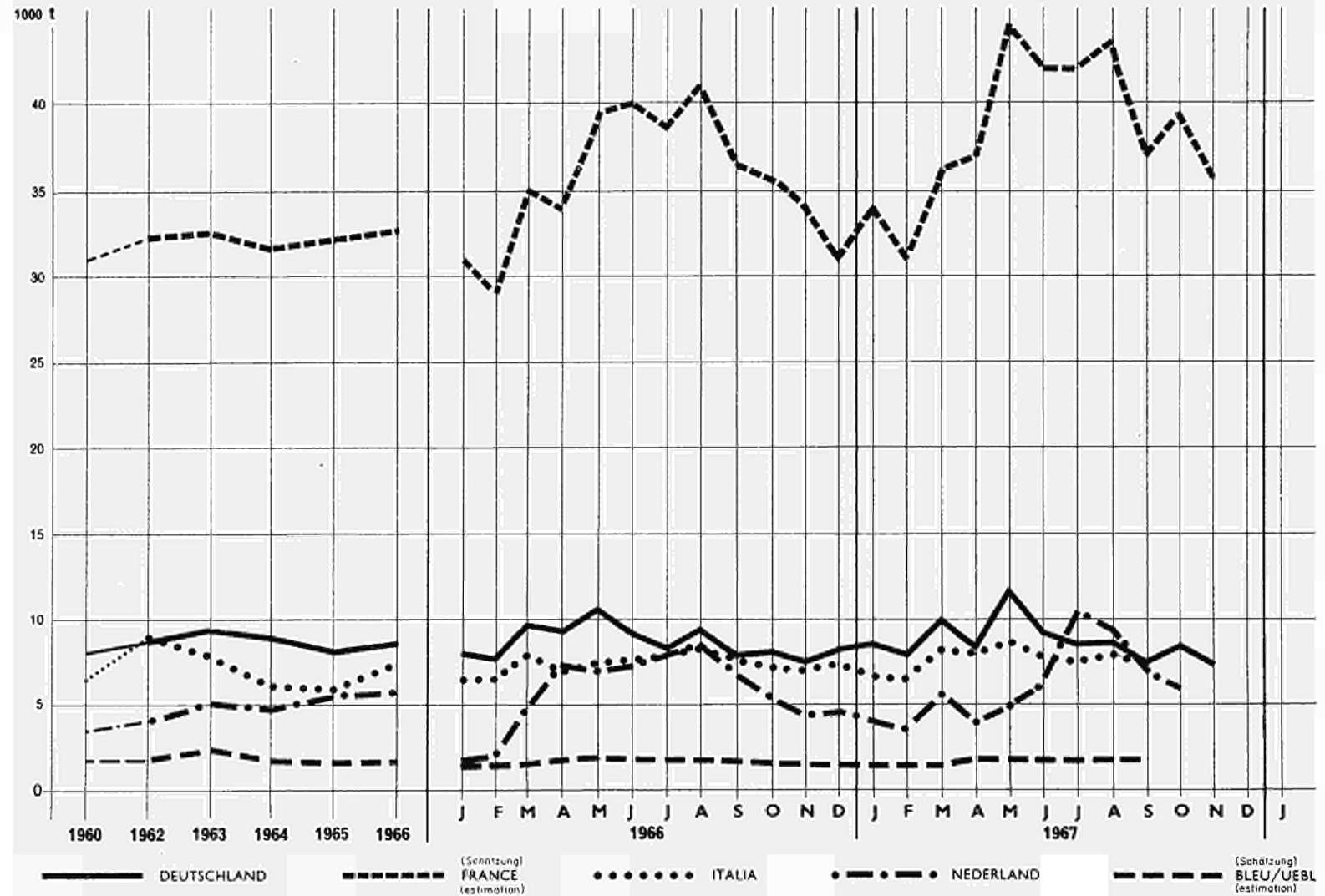
| Land Pays Periode | DEUTSCHLAND | | FRANCE | | ITALIA | | NEDERLAND | | BELGIQUE/BELGIE | | LUXEMBOURG | | |
|---------------------------|-------------|-------------|-------------|-------------|-------------|-------------|-------------|-------------|-----------------|-------------|-------------|--------------------------|--|
| Monatsdurchschnitt | | | | | | | | | | | | Moyenne mensuelle | |
| 1960 | 171,5 | | 372,0 | | 87,0 | | 61,2 | | 25,2 | | 1,2 | | |
| 1962 | 169,7 | | 397,0 | | 116,1 | | 60,4 | | 24,4 | | 1,0 | | |
| 1963 | 179,5 | | 300,0 | | 100,4 | | 75,4 | | 28,8 | | 1,0 | | |
| 1964 | 157,0 | | 354,3 | | 77,7 | | 59,7 | | 21,9 | | 1,1 | | |
| 1965 | 134,0 | | 347,8 | | 72,3 | | 60,8 | | 20,0 | | 0,9 | | |
| 1966 | 140,0 | | 353,6 | | 89,4 | | 63,1 | | 21,0 | | 0,6 | | |
| Jahr Année | 1966 | 1967 | 1966 | 1967 | 1966 | 1967 | 1966 | 1967 | 1966 | 1967 | 1966 | 1967 | |
| Monat | | | | | | | | | | | | Mois | |
| I | 134,6 | 141,6 | 312,2 | 337,5 | 79,2 | 83,0 | 20,2 | 42,8 | | | 0,5 | 0,6 | |
| II | 129,1 | 126,0 | 303,2 | 312,9 | 79,7 | 78,2 | 31,0 | 47,6 | 18,6 | 19,8 | 0,6 | 0,5 | |
| III | 158,6 | 155,9 | 372,5 | 372,0 | 98,6 | 97,9 | 83,0 | 89,8 | | | 0,8 | 0,5 | |
| IV | 155,2 | 132,1 | 357,6 | 376,2 | 84,8 | 97,6 | 93,9 | 61,3 | | | 0,7 | 0,4 | |
| V | 173,7 | 179,2 | 406,2 | 445,7 | 89,9 | 107,3 | 75,0 | 57,9 | 23,4 | 22,7 | 0,8 | 0,8 | |
| VI | 150,8 | 137,7 | 398,7 | 410,1 | 92,2 | 94,0 | 75,0 | 62,0 | | | 0,6 | 0,4 | |
| VII | 133,7 | 128,5 | 370,9 | 405,2 | 93,9 | 91,4 | 81,0 | 100,8 | | | 0,5 | 0,5 | |
| VIII | 146,5 | 130,5 | 400,7 | 419,4 | 102,0 | 90,5 | 87,1 | 90,9 | 22,9 | 21,6 | 0,5 | 0,4 | |
| IX | 121,8 | 108,8 | 351,0 | 355,3 | 94,1 | 87,5 | 69,5 | 65,1 | | | 0,4 | 0,3 | |
| X | 125,2 | 123,9 | 341,0 | 369,5 | 86,1 | | 52,1 | 57,8 | | | 0,4 | 0,4 | |
| XI | 118,4 | 108,4 | 325,2 | 332,4 | 82,4 | | 43,6 | | 19,1 | | 0,3 | | |
| XII | 132,8 | | 303,7 | | 89,9 | | 46,3 | | | | 0,4 | | |
| Vierteljahr | | | | | | | | | | | | Trimestre | |
| I-III | 422,3 | 423,5 | 988,0 | 1 022,4 | 257,6 | 259,1 | 134,2 | 180,2 | 55,8 | 59,5 | 1,9 | 1,6 | |
| IV-VI | 479,7 | 449,0 | 1 162,5 | 1 232,0 | 266,9 | 298,9 | 243,9 | 181,2 | 70,1 | 68,2 | 2,1 | 1,6 | |
| VII-IX | 402,0 | 367,8 | 1 122,6 | 1 179,9 | 290,0 | 275,4 | 237,6 | 256,7 | 68,7 | 64,8 | 1,4 | 1,2 | |
| X-XII | 376,4 | | 969,9 | | 258,4 | | 141,9 | | 57,4 | | 1,2 | | |
| Halbjahr | | | | | | | | | | | | Semestre | |
| I-VI | 902,0 | 872,5 | 2 150,5 | 2 254,4 | 524,5 | 557,9 | 378,0 | 361,3 | 125,9 | 127,7 | 4,0 | 3,2 | |
| VII-XII | 778,4 | | 2 092,5 | | 548,3 | | 379,5 | | 126,1 | | 2,6 | | |
| Wirtschaftsjahr | | | | | | | | | | | | Année campagne | |
| 1966/1967 | 1 650,9 | | 4 346,9 | | 1 106,3 | | 740,9 | | 253,7 | | 5,8 | | |
| Kalenderjahr | | | | | | | | | | | | Année civile | |
| I-XII | 1 680,4 | | 4 243,0 | | 1 072,9 | | 757,6 | | 252,0 | | 6,6 | | |

II. Fleischerzeugung nach Ländern

Entwicklung der Kalbfleischerzeugung nach Ländern

II. Production de viande par pays

Evolution de la production de viande de veaux par pays



1.2.0. KÄLBER / VEAUX

b. Schlachtgewicht in Tonnen

b. Poids en carcasse en tonnes

| Land Pays Periode | DEUTSCHLAND | | FRANCE | | ITALIA | | NEDERLAND | | BELGIQUE/BELGIE | | LUXEMBOURG | |
|---|-------------|--------|-----------|---------|--------|--------|-----------|--------|-----------------|--------|--|------|
| Monatsdurchschnitt | | | | | | | | | | | Moyenne mensuelle | |
| 1960 | 8 106 | | 23 833 | | 6 471 | | 3 508 | | 1 774 | | 61 | |
| 1962 | 8 713 | | 26 358 | | 9 017 | | 4 144 | | 1 805 | | 57 | |
| 1963 | 9 557 | | 26 833 | | 7 957 | | 5 010 | | 2 251 | | 58 | |
| 1964 | 8 999 | | 25 500 | | 6 269 | | 4 877 | | 1 756 | | 68 | |
| 1965 | 8 279 | | 25 762 | | 5 938 | | 5 565 | | 1 624 | | 65 | |
| 1966 | 8 748 | | 26 964 | | 7 440 | | 5 708 | | 1 709 | | 40 | |
| Jahr Année | 1966 | 1967 | 1966 | 1967 | 1966 | 1967 | 1966 | 1967 | 1966 | 1967 | 1966 | 1967 |
| Monat | | | | | | | | | | | Mois | |
| I | 8 128 | 8 753 | 23 343 | 26 149 | 6 535 | 6 801 | 1 825 | 4 075 | | | 37 | 36 |
| II | 7 843 | 7 988 | 22 295 | 23 900 | 6 557 | 6 523 | 2 175 | 3 650 | 1 500 | 1 622 | 43 | 35 |
| III | 9 756 | 10 033 | 26 811 | 27 510 | 7 994 | 8 222 | 4 975 | 5 750 | | | 55 | 36 |
| IV | 9 441 | 8 376 | 25 609 | 27 951 | 6 887 | 8 091 | 7 475 | 3 875 | | | 49 | 26 |
| V | 10 682 | 11 893 | 29 915 | 33 633 | 7 530 | 8 883 | 7 025 | 5 000 | 1 884 | 1 875 | 56 | 59 |
| VI | 9 276 | 9 285 | 30 386 | 31 959 | 7 773 | 7 797 | 7 325 | 6 050 | | | 49 | 30 |
| VII | 8 468 | 8 662 | 29 128 | 31 835 | 7 905 | 7 474 | 7 950 | 10 475 | | | 37 | 40 |
| VIII | 9 420 | 8 753 | 31 350 | 32 926 | 8 476 | 7 896 | 8 550 | 9 450 | 1 873 | 1 808 | 36 | 28 |
| IX | 7 917 | 7 443 | 27 764 | 28 427 | 7 758 | 7 374 | 6 850 | 6 800 | | | 30 | 22 |
| X | 8 120 | 8 541 | 27 130 | 29 987 | 7 283 | | 5 250 | 5 875 | | | 31 | 26 |
| XI | 7 587 | 7 361 | 25 972 | 27 131 | 7 006 | | 4 450 | | 1 577 | | 25 | |
| XII | 8 341 | | 23 860 | | 7 579 | | 4 650 | | | | 32 | |
| Vierteljahr | | | | | | | | | | | Trimestre | |
| I-III | 25 727 | 26 774 | 72 449 | 77 559 | 21 086 | 21 547 | 8 975 | 13 475 | 4 499 | 4 866 | 135 | 109 |
| IV-VI | 29 399 | 29 554 | 85 910 | 93 543 | 22 190 | 24 771 | 21 825 | 14 925 | 5 651 | 5 624 | 154 | 115 |
| VII-IX | 25 805 | 24 858 | 88 242 | 93 188 | 24 139 | 22 744 | 23 350 | 26 725 | 5 620 | 5 424 | 105 | 89 |
| X-XII | 24 048 | | 76 962 | | 21 868 | | 14 350 | | 4 731 | | 89 | |
| Halbjahr | | | | | | | | | | | Semestre | |
| I-VI | 55 126 | 56 328 | 158 359 | 171 102 | 43 276 | 46 317 | 30 800 | 28 400 | 10 150 | 10 490 | 288 | 224 |
| VII-XII | 49 853 | | 165 204 | | 46 007 | | 37 700 | | 10 352 | | 194 | |
| Wirtschaftsjahr | | | | | | | | | | | Année campagne | |
| 1966/1967 | 106 181 | | 336 306 | | 92 324 | | 66 100 | | 20 642 | | 418 | |
| Kalenderjahr { A. Summe der Monate B. Geschätzte Gesamtzeugung | | | | | | | | | | | Année civile { A. Total des mois B. Estimation annuelle | |
| A | 104 979 | | 323 563 | | 89 283 | | 68 500 | | 20 502 | | 482 | |
| B | 104 979 | | (426 003) | | 89 283 | | 68 500 | | 20 502 | | (510) | |
| $\frac{A}{B} \times 100$ | 100% | | 76% | | 100% | | 100% | | 100% | | 94,5% | |
| Durchschnittsgewicht in kg | | | | | | | | | | | Poids moyen en kg | |
| Kalenderjahr Année civile | 62,5 | | 76,3 | | 83,2 | | 90,4 | | 81,4 | | 73,0 | |

II. Fleischerzeugung nach Ländern

II. Production de viande par pays

1.00. RINDER (einschl. Kälber) / BOVINS

a. Anzahl der Schlachtungen in 1000 Stück

a. Nombre d'abattages en 1000 têtes

| Land Pays Periode | DEUTSCHLAND | | FRANCE | | ITALIA | | NEDERLAND | | BELGIQUE/BELGIE | | LUXEMBOURG | | |
|---------------------------|-------------|-------------|-------------|-------------|-------------|-------------|-------------|-------------|-----------------|-------------|-------------|--------------------------|--|
| Monatsdurchschnitt | | | | | | | | | | | | Moyenne mensuelle | |
| 1960 | 474,7 | | 624,6 | | 255,0 | | 119,7 | | 82,9 | | 3,5 | | |
| 1962 | 502,0 | | 692,2 | | 343,8 | | 128,5 | | 83,0 | | 3,7 | | |
| 1963 | 526,0 | | 673,8 | | 309,2 | | 158,0 | | 92,2 | | 3,9 | | |
| 1964 | 486,0 | | 616,3 | | 259,7 | | 125,2 | | 78,9 | | 4,2 | | |
| 1965 | 448,0 | | 617,3 | | 252,0 | | 126,1 | | 76,3 | | 3,8 | | |
| 1966 | 475,7 | | 638,7 | | 300,7 | | 128,4 | | 81,9 | | 3,6 | | |
| Jahr Année | 1966 | 1967 | 1966 | 1967 | 1966 | 1967 | 1966 | 1967 | 1966 | 1967 | 1966 | 1967 | |
| Monat | | | | | | | | | | | | Mois | |
| I | 483,9 | 497,3 | 595,0 | 651,1 | 268,4 | 296,8 | 79,0 | 112,0 | | | 4,1 | 4,2 | |
| II | 417,8 | 428,7 | 560,4 | 583,1 | 249,3 | 271,0 | 86,3 | 111,6 | 76,9 | 81,7 | 3,4 | 3,4 | |
| III | 514,4 | 470,4 | 675,4 | 669,7 | 303,0 | 323,3 | 148,6 | 159,0 | | | 3,7 | 4,1 | |
| IV | 442,0 | 450,0 | 626,4 | 670,9 | 282,5 | 319,2 | 151,5 | 122,7 | | | 3,2 | 3,7 | |
| V | 477,7 | 503,9 | 681,5 | 753,2 | 304,7 | 351,9 | 136,7 | 125,6 | 82,7 | 87,7 | 3,6 | 4,0 | |
| VI | 448,7 | 434,1 | 680,8 | 689,9 | 305,2 | 327,9 | 131,1 | 122,3 | | | 3,1 | 3,5 | |
| VII | 435,4 | 421,7 | 633,5 | 691,4 | 316,5 | 321,5 | 137,2 | 157,8 | | | 3,4 | 4,2 | |
| VIII | 496,8 | 480,3 | 693,0 | 746,0 | 350,2 | 357,5 | 156,3 | 164,1 | 84,9 | 83,8 | 3,8 | 4,0 | |
| IX | 469,4 | 405,8 | 638,7 | 675,2 | 322,6 | 327,8 | 140,0 | 136,4 | | | 3,5 | 4,3 | |
| X | 511,4 | 521,7 | 642,8 | 730,2 | 303,8 | | 125,3 | 138,1 | | | 4,3 | 5,5 | |
| XI | 531,4 | 488,3 | 643,7 | 695,8 | 290,8 | | 127,1 | | 83,0 | | 3,4 | | |
| XII | 478,9 | | 593,4 | | 311,0 | | 121,5 | | | | 3,7 | | |
| Vierteljahr | | | | | | | | | | | | Trimestre | |
| I-III | 1 416,1 | 1 396,4 | 1 930,8 | 1 903,9 | 820,7 | 891,1 | 313,8 | 382,5 | 230,7 | 245,0 | 11,2 | 11,7 | |
| IV-VI | 1 368,4 | 1 388,0 | 1 988,7 | 2 114,0 | 892,5 | 999,0 | 419,2 | 370,6 | 248,1 | 263,1 | 9,9 | 11,2 | |
| VII-IX | 1 401,6 | 1 307,8 | 1 965,2 | 2 112,6 | 989,3 | 1 006,9 | 433,5 | 458,2 | 254,8 | 251,4 | 10,7 | 12,5 | |
| X-XII | 1 521,7 | | 1 879,9 | | 905,5 | | 373,9 | | 249,1 | | 11,3 | | |
| Halbjahr | | | | | | | | | | | | Semestre | |
| I-VI | 2 784,5 | 2 784,4 | 3 819,5 | 4 017,9 | 1 713,1 | 1 890,2 | 733,0 | 753,1 | 478,7 | 508,1 | 21,1 | 22,9 | |
| VII-XII | 2 923,3 | | 3 845,1 | | 1 894,8 | | 807,4 | | 503,9 | | 22,0 | | |
| Wirtschaftsjahr | | | | | | | | | | | | Année campagne | |
| 1966/1967 | 5 707,7 | | 7 863,0 | | 3 784,9 | | 1 560,5 | | 1 012,0 | | 44,9 | | |
| Kalenderjahr | | | | | | | | | | | | Année civile | |
| I-XII | 5 707,8 | | 7 664,6 | | 3 607,9 | | 1 540,4 | | 982,7 | | 43,1 | | |

1.00. RINDER (einschl. Kälber) / BOVINS

b. Schlachtgewicht in Tonnen

b. Poids en carcasse en tonnes

| Land Pays Periode | DEUTSCHLAND | | FRANCE | | ITALIA | | NEDERLAND | | BELGIQUE/BELGIE | | LUXEMBOURG | | |
|---|-------------|---------|-------------|---------|---------|---------|-----------|---------|-----------------|---------|------------|--|--|
| Monatsdurchschnitt | | | | | | | | | | | | Moyenne mensuelle | |
| 1960 | 87 068 | | 92 667 | | 43 754 | | 20 210 | | 10 763 | | 549 | | |
| 1962 | 97 449 | | 106 717 | | 58 670 | | 23 265 | | 17 322 | | 758 | | |
| 1963 | 101 444 | | 105 502 | | 53 848 | | 26 977 | | 19 173 | | 772 | | |
| 1964 | 97 074 | | 99 869 | | 47 783 | | 22 765 | | 17 166 | | 846 | | |
| 1965 | 93 205 | | 103 101 | | 47 169 | | 23 590 | | 16 957 | | 818 | | |
| 1966 | 99 523 | | 110 113 | | 56 119 | | 23 421 | | 18 384 | | 875 | | |
| Jahr Année | 1966 | 1967 | 1966 | 1967 | 1966 | 1967 | 1966 | 1967 | 1966 | 1967 | 1966 | 1967 | |
| Monat | | | | | | | | | | | | Mois | |
| I | 103 504 | 106 409 | 106 751 | 118 215 | 50 421 | 56 121 | 18 000 | 22 725 | | | 978 | 1 046 | |
| II | 86 393 | 91 564 | 97 639 | 103 525 | 46 178 | 50 553 | 17 325 | 20 875 | 17 323 | 18 502 | 795 | 847 | |
| III | 106 995 | 97 062 | 115 872 | 115 015 | 56 242 | 59 672 | 22 800 | 24 400 | | | 844 | 1 007 | |
| IV | 87 966 | 96 966 | 104 369 | 113 446 | 53 707 | 58 307 | 23 125 | 20 400 | | | 706 | 911 | |
| V | 93 501 | 101 709 | 111 082 | 123 519 | 58 112 | 64 055 | 23 700 | 23 225 | 18 391 | 20 003 | 818 | 939 | |
| VI | 90 221 | 91 151 | 113 440 | 114 322 | 56 837 | 59 530 | 22 500 | 22 375 | | | 706 | 868 | |
| VII | 89 673 | 88 714 | 105 350 | 115 050 | 58 489 | 57 942 | 23 300 | 26 125 | | | 796 | 1 012 | |
| VIII | 103 123 | 102 279 | 115 759 | 127 203 | 64 974 | 64 285 | 27 550 | 29 475 | 18 847 | 18 975 | 891 | 994 | |
| IX | 100 666 | 99 550 | 110 984 | 120 803 | 59 629 | 59 739 | 26 125 | 26 225 | | | 848 | 1 076 | |
| X | 111 243 | 115 442 | 114 160 | 134 226 | 56 733 | | 25 025 | 27 650 | | | 1 046 | 1 377 | |
| XI | 118 589 | 109 712 | 117 930 | 133 511 | 54 196 | | 26 750 | | 18 975 | | 845 | | |
| XII | 102 405 | | 108 023 | | 57 913 | | 24 850 | | | | 902 | | |
| Vierteljahr | | | | | | | | | | | | Trimestre | |
| I-III | 296 892 | 295 035 | 320 262 | 336 755 | 152 841 | 166 346 | 58 125 | 68 000 | 51 968 | 55 745 | 2 616 | 2 900 | |
| IV-VI | 271 688 | 289 826 | 328 891 | 351 287 | 168 655 | 181 892 | 69 325 | 66 000 | 55 173 | 60 010 | 2 230 | 2 719 | |
| VII-IX | 293 462 | 290 543 | 332 093 | 363 056 | 183 092 | 181 966 | 76 975 | 81 825 | 56 540 | 56 925 | 2 535 | 3 082 | |
| X-XII | 332 237 | | 340 113 | | 168 841 | | 76 625 | | 56 924 | | 2 793 | | |
| Halbjahr | | | | | | | | | | | | Semestre | |
| I-VI | 568 580 | 584 861 | 649 153 | 688 042 | 321 497 | 348 238 | 127 450 | 134 000 | 107 140 | 115 755 | 4 847 | 5 619 | |
| VII-XII | 625 699 | | 672 206 | | 351 933 | | 153 600 | | 113 464 | | 5 329 | | |
| Wirtschaftsjahr | | | | | | | | | | | | Année campagne | |
| 1966/1967 | 1 210 560 | | 1 360 248 | | 700 171 | | 287 600 | | 229 219 | | 10 947 | | |
| Kalenderjahr { A. Summe der Monate B. Geschätzte Gesamterzeugung | | | | | | | | | | | | Année civile { A. Total des mois B. Estimation annuelle | |
| A | 1 194 279 | | 1 321 359 | | 673 429 | | 281 050 | | 220 604 | | 10 175 | | |
| B | 1 194 279 | | (1 721 000) | | 673 429 | | 281 050 | | 220 604 | | (10 310) | | |
| A/B x 100 | 100% | | 76,8% | | 100% | | 100% | | 100% | | 90,7% | | |
| Durchschnittsgewicht in kg | | | | | | | | | | | | Poids moyen en kg | |
| Kalenderjahr Année civile | 209,2 | | 172,4 | | 186,7 | | 182,5 | | 224,5 | | 236,1 | | |

II. Fleischerzeugung nach Ländern

II. Production de viande par pays

2.0.0. SCHWEINE/PORCS

a. Anzahl der Schlachtungen in 1000 Stück

a. Nombre d'abattages en 1000 têtes

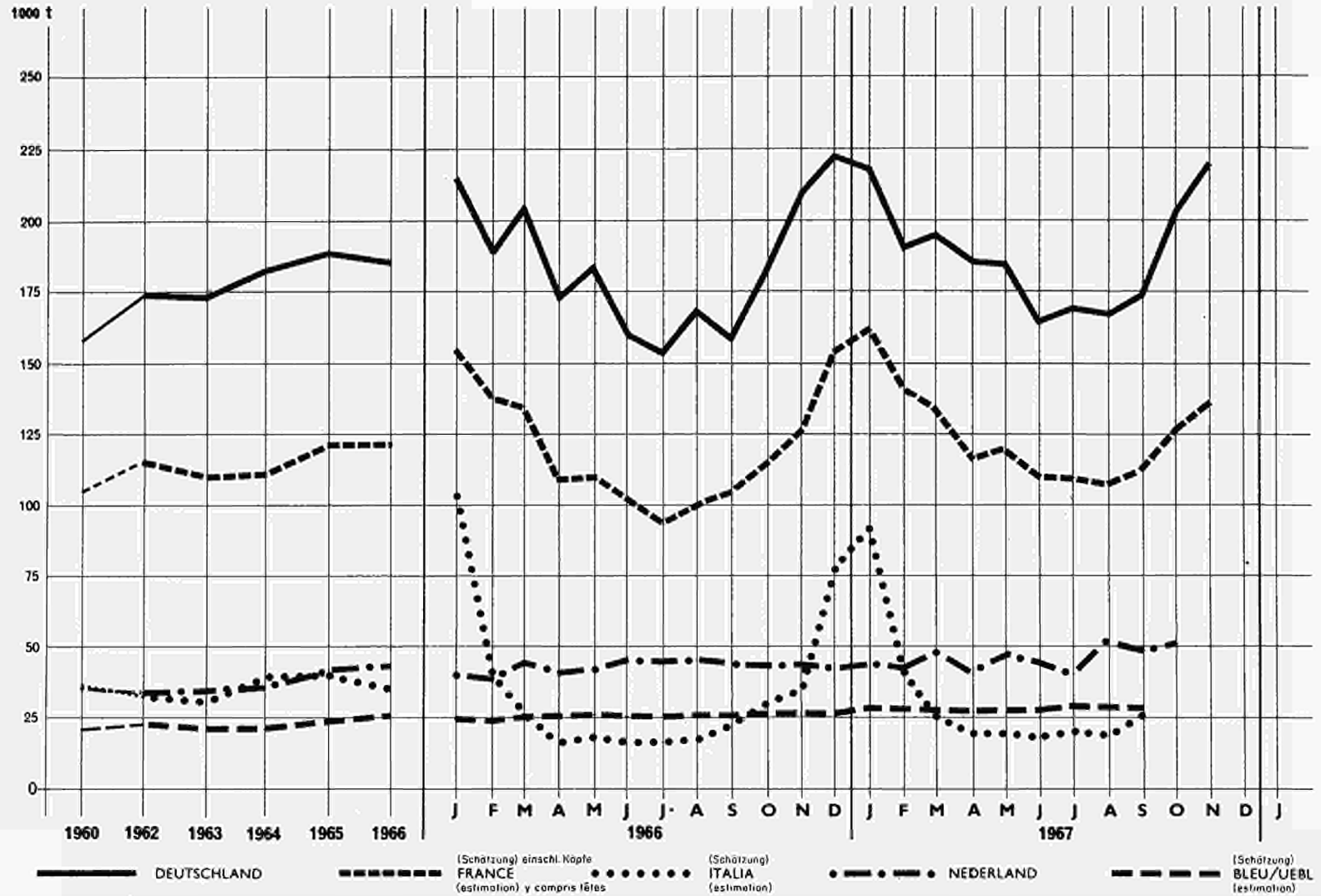
| Land Pays Periode | DEUTSCHLAND | | FRANCE | | ITALIA | | NEDERLAND | | BELGIQUE/BELGIE | | LUXEMBOURG | | |
|---------------------------|-------------|-------------|-------------|-------------|-------------|-------------|-------------|-------------|-----------------|-------------|-------------|--------------------------|--|
| Monatsdurchschnitt | | | | | | | | | | | | Moyenne mensuelle | |
| 1960 | 1 745,3 | | 773,6 | | 332,1 | | 426,3 | | 230,1 | | 10,2 | | |
| 1962 | 1 955,0 | | 865,2 | | 310,4 | | 413,4 | | 253,6 | | 10,7 | | |
| 1963 | 1 918,7 | | 817,7 | | 287,3 | | 419,5 | | 226,1 | | 11,0 | | |
| 1964 | 2 014,0 | | 813,7 | | 362,2 | | 431,2 | | 222,5 | | 12,3 | | |
| 1965 | 2 121,9 | | 926,8 | | 369,1 | | 509,8 | | 253,9 | | 12,4 | | |
| 1966 | 2 081,8 | | 925,0 | | 332,1 | | 522,7 | | 284,6 | | 10,8 | | |
| Jahr Année | 1966 | 1967 | 1966 | 1967 | 1966 | 1967 | 1966 | 1967 | 1966 | 1967 | 1966 | 1967 | |
| Monat | | | | | | | | | | | | Mois | |
| I | 2 372,5 | 2 372,1 | 891,1 | 963,2 | 988,9 | 873,9 | 479,2 | 536,7 | | | 11,2 | 12,7 | |
| II | 2 092,4 | 2 079,9 | 840,2 | 866,6 | 408,5 | 396,9 | 475,7 | 512,6 | 277,9 | 321,5 | 9,8 | 11,1 | |
| III | 2 277,3 | 2 167,4 | 986,6 | 979,1 | 253,8 | 247,4 | 549,3 | 586,6 | | | 12,1 | 11,9 | |
| IV | 1 960,4 | 2 078,5 | 920,3 | 987,6 | 171,3 | 195,4 | 494,8 | 495,3 | | | 11,4 | 12,1 | |
| V | 2 091,8 | 2 089,1 | 975,4 | 1 065,7 | 175,3 | 189,6 | 509,0 | 577,6 | 284,3 | 304,8 | 12,9 | 11,5 | |
| VI | 1 845,7 | 1 873,2 | 920,9 | 998,6 | 153,6 | 173,4 | 550,1 | 545,4 | | | 10,1 | 14,2 | |
| VII | 1 762,8 | 1 950,7 | 858,2 | 1 007,2 | 148,9 | 186,8 | 526,3 | 490,8 | | | 9,8 | 12,4 | |
| VIII | 1 955,6 | 1 922,4 | 928,3 | 1 006,9 | 162,0 | 191,4 | 560,8 | 633,2 | 280,5 | 326,3 | 11,6 | 10,0 | |
| IX | 1 803,5 | 1 971,4 | 931,2 | 998,1 | 211,8 | 238,6 | 543,3 | 591,9 | | | 10,3 | 10,1 | |
| X | 2 088,8 | 2 277,3 | 986,1 | 1 080,1 | 276,0 | | 527,3 | 623,8 | | | 11,6 | 11,4 | |
| XI | 2 307,5 | 2 388,3 | 943,5 | 1 030,1 | 321,2 | | 538,1 | | 295,6 | | 9,9 | | |
| XII | 2 423,5 | | 918,7 | | 713,7 | | 518,5 | | | | 8,9 | | |
| Vierteljahr | | | | | | | | | | | | Trimestre | |
| I-III | 6 742,2 | 6 619,4 | 2 717,9 | 2 808,9 | 1 651,2 | 1 518,2 | 1 504,2 | 1 635,8 | 833,6 | 964,5 | 33,1 | 35,7 | |
| IV-VI | 5 897,9 | 6 040,8 | 2 816,6 | 3 051,9 | 500,2 | 558,4 | 1 553,9 | 1 618,3 | 852,9 | 914,3 | 34,4 | 37,8 | |
| VII-IX | 5 521,9 | 5 844,5 | 2 717,7 | 3 012,2 | 522,7 | 616,8 | 1 630,4 | 1 715,9 | 841,6 | 979,0 | 31,7 | 32,5 | |
| X-XII | 6 819,8 | | 2 848,3 | | 1 310,9 | | 1 584,0 | | 886,7 | | 30,4 | | |
| Halbjahr | | | | | | | | | | | | Semestre | |
| I-VI | 12 640,1 | 12 660,2 | 5 534,5 | 5 860,8 | 2 151,4 | 2 076,6 | 3 058,1 | 3 254,1 | 1 686,5 | 1 878,7 | 67,5 | 73,4 | |
| VII-XII | 12 341,7 | | 5 566,0 | | 1 833,6 | | 3 214,4 | | 1 728,3 | | 62,1 | | |
| Wirtschaftsjahr | | | | | | | | | | | | Année campagne | |
| 1966/1967 | 25 001,9 | | 11 426,8 | | 3 910,2 | | 6 468,5 | | 3 607,1 | | 135,6 | | |
| Kalenderjahr | | | | | | | | | | | | Année civile | |
| I-XII | 24 981,8 | | 11 100,5 | | 3 985,0 | | 6 272,5 | | 3 414,8 | | 129,7 | | |

II. Fleischerzeugung nach Ländern

Entwicklung der Schweinefleischerzeugung nach Ländern

II. Production de viande par pays

Evolution de la production de viande de porcs par pays



2.0.0. SCHWEINE/PORCS

b. Schlachtgewicht in Tonnen

b. Poids en carcasse en tonnes

| Land Pays Periode | DEUTSCHLAND | | FRANCE | | ITALIA | | NEDERLAND | | BELGIQUE/BELGIE | | LUXEMBOURG | |
|------------------------------|-------------------|-----------|-------------|---------|-----------|---------|-----------|---------|-----------------|---------|------------|-------|
| Monatsdurchschnitt | Moyenne mensuelle | | | | | | | | | | | |
| 1960 | 157 813 | | 60 083 | | 34 383 | | 36 229 | | 18 232 | | 819 | |
| 1962 | 174 537 | | 67 583 | | 32 045 | | 34 835 | | 19 846 | | 829 | |
| 1963 | 173 787 | | 63 933 | | 30 202 | | 34 988 | | 17 765 | | 858 | |
| 1964 | 183 139 | | 65 242 | | 37 817 | | 36 044 | | 17 391 | | 955 | |
| 1965 | 169 514 | | 71 870 | | 37 935 | | 42 425 | | 20 203 | | 956 | |
| 1966 | 186 151 | | 71 874 | | 34 599 | | 43 454 | | 22 351 | | 859 | |
| Jahr Année | 1966 | 1967 | 1966 | 1967 | 1966 | 1967 | 1966 | 1967 | 1966 | 1967 | 1966 | 1967 |
| Monat | Mois | | | | | | | | | | | |
| I | 215 143 | 219 051 | 69 795 | 75 061 | 101 207 | 90 240 | 40 125 | 44 050 | | | 907 | 1 025 |
| II | 168 960 | 190 751 | 65 458 | 67 360 | 40 539 | 39 951 | 39 600 | 42 275 | 21 777 | 24 847 | 795 | 884 |
| III | 205 030 | 195 272 | 76 386 | 75 975 | 25 228 | 24 811 | 45 700 | 48 475 | | | 983 | 944 |
| IV | 173 018 | 186 193 | 71 620 | 77 195 | 16 947 | 20 098 | 41 450 | 41 075 | | | 921 | 962 |
| V | 184 048 | 185 398 | 75 837 | 83 289 | 18 773 | 20 068 | 42 775 | 47 825 | 22 392 | 24 022 | 1 033 | 912 |
| VI | 162 014 | 165 262 | 71 569 | 77 758 | 16 847 | 18 346 | 45 975 | 44 900 | | | 790 | 1 111 |
| VII | 154 794 | 170 256 | 66 087 | 77 586 | 16 487 | 19 803 | 43 900 | 40 400 | | | 767 | 940 |
| VIII | 170 918 | 168 288 | 71 524 | 77 554 | 17 465 | 19 209 | 46 350 | 52 150 | 22 123 | 25 541 | 898 | 765 |
| IX | 159 186 | 174 140 | 72 256 | 77 817 | 22 816 | 24 885 | 44 800 | 48 700 | | | 804 | 796 |
| X | 185 301 | 202 352 | 76 888 | 84 541 | 29 456 | | 43 450 | 51 375 | | | 907 | 905 |
| XI | 211 363 | 220 492 | 73 549 | 80 940 | 34 583 | | 44 600 | | 23 111 | | 789 | |
| XII | 223 030 | | 71 517 | | 74 844 | | 42 725 | | | | 712 | |
| Vierteljahr | Trimestre | | | | | | | | | | | |
| I-III | 610 133 | 605 074 | 211 639 | 218 396 | 166 974 | 155 002 | 125 425 | 134 800 | 65 332 | 74 540 | 2 685 | 2 854 |
| IV-VI | 519 080 | 536 853 | 219 026 | 238 242 | 52 567 | 58 512 | 130 200 | 133 800 | 67 176 | 72 066 | 2 744 | 2 986 |
| VII-IX | 484 898 | 512 684 | 209 867 | 232 957 | 56 768 | 63 897 | 135 050 | 141 250 | 66 369 | 76 623 | 2 469 | 2 501 |
| X-XII | 619 694 | | 221 954 | | 138 883 | | 130 775 | | 69 332 | | 2 408 | |
| Halbjahr | Semestre | | | | | | | | | | | |
| I-VI | 1 129 213 | 1 141 927 | 430 665 | 456 638 | 219 541 | 213 514 | 255 625 | 268 600 | 132 509 | 146 605 | 5 429 | 5 839 |
| VII-XII | 1 104 592 | | 431 821 | | 195 651 | | 265 825 | | 135 701 | | 4 877 | |
| Wirtschaftsjahr | Année campagne | | | | | | | | | | | |
| 1966/1967 | 2 246 519 | | 888 459 | | 409 165 | | 534 425 | | 282 306 | | 10 716 | |
| Kalenderjahr | Année civile | | | | | | | | | | | |
| A | 2 233 805 | | 862 486 | | 415 192 | | 521 450 | | 268 210 | | 10 306 | |
| B | 2 233 805 | | (1 342 500) | | (427 200) | | 521 450 | | (294 000) | | (12 097) | |
| $\frac{A}{B} \times 100$ | 100% | | 64,2% | | 97,2% | | 100% | | 91,2% | | 85,2% | |
| Durchschnittsgewicht in kg | Poids moyen en kg | | | | | | | | | | | |
| Kalenderjahr Année civile | 89,4 | | 77,7 | | 104,2 | | 83,1 | | 78,5 | | 79,5 | |

3.0.0. SCHAFE UND ZIEGEN / MOUTONS ET CHEVRES

a. Anzahl der Schlachtungen in 1000 Stück

a. Nombre d'abattages en 1000 têtes

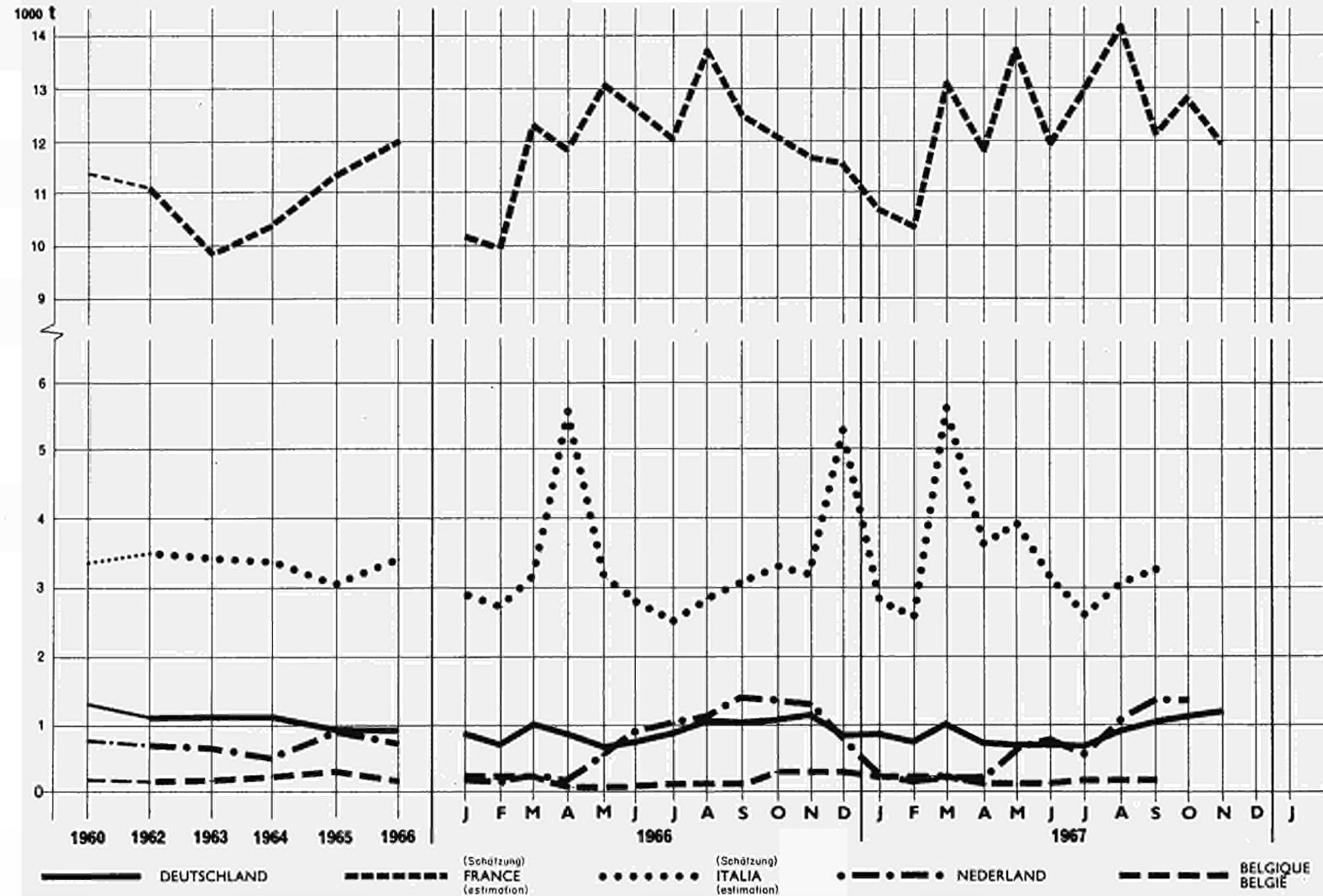
| Land Pays Periode | DEUTSCHLAND | | FRANCE | | ITALIA | | NEDERLAND | | BELGIQUE/BELGIE | | LUXEMBOURG | | |
|---------------------------|-------------|-------------|-------------|-------------|-------------|-------------|-------------|-------------|-----------------|-------------|-------------|--------------------------|--|
| Monatsdurchschnitt | | | | | | | | | | | | Moyenne mensuelle | |
| 1960 | 54,5 | | 504,1 | | 382,4 | | 28,3 | | 8,8 | | | . | |
| 1962 | 44,6 | | 502,9 | | 403,2 | | 27,3 | | 8,0 | | | . | |
| 1963 | 46,0 | | 457,6 | | 376,9 | | 20,2 | | 8,9 | | | . | |
| 1964 | 45,3 | | 472,5 | | 388,0 | | 20,1 | | 9,5 | | | . | |
| 1965 | 39,5 | | 506,3 | | 352,4 | | 38,9 | | 14,6 | | | . | |
| 1966 | 37,4 | | 534,5 | | 390,3 | | 31,3 | | 7,8 | | | . | |
| Jahr Année | 1966 | 1967 | 1966 | 1967 | 1966 | 1967 | 1966 | 1967 | 1966 | 1967 | 1966 | 1967 | |
| Monat | | | | | | | | | | | | Mois | |
| I | 35,1 | 33,8 | 460,7 | 494,0 | 383,9 | 365,7 | 4,9 | 9,2 | | | . | . | |
| II | 29,8 | 30,9 | 482,0 | 494,2 | 353,3 | 326,0 | 5,0 | 3,7 | 8,7 | 10,2 | . | . | |
| III | 42,4 | 43,8 | 590,1 | 632,6 | 405,3 | 713,6 | 5,6 | 7,0 | | | . | . | |
| IV | 38,7 | 30,7 | 556,1 | 541,3 | 683,0 | 462,8 | 5,9 | 7,0 | | | . | . | |
| V | 27,4 | 27,8 | 590,3 | 614,3 | 333,3 | 406,5 | 20,8 | 26,5 | 4,3 | 5,2 | . | . | |
| VI | 29,8 | 27,9 | 552,5 | 514,4 | 256,4 | 287,2 | 39,9 | 35,0 | | | . | . | |
| VII | 34,8 | 27,1 | 519,5 | 555,9 | 200,5 | 208,7 | 46,3 | 31,3 | | | . | . | |
| VIII | 42,0 | 38,7 | 589,0 | 614,6 | 218,5 | 241,7 | 47,8 | 44,3 | 4,6 | 6,2 | . | . | |
| IX | 40,4 | 42,8 | 534,2 | 516,8 | 291,4 | 297,5 | 59,1 | 55,6 | | | . | . | |
| X | 44,7 | 45,8 | 518,8 | 542,5 | 367,8 | | 55,4 | 52,2 | | | . | . | |
| XI | 48,6 | 49,3 | 505,1 | 511,6 | 416,1 | | 53,5 | | 13,7 | | . | . | |
| XII | 34,6 | | 515,6 | | 774,0 | | 31,0 | | | | . | . | |
| Vierteljahr | | | | | | | | | | | | Trimestre | |
| I-III | 107,3 | 108,5 | 1 532,8 | 1 620,8 | 1 142,5 | 1 405,3 | 15,5 | 19,9 | 26,0 | 30,5 | . | . | |
| IV-VI | 95,9 | 86,4 | 1 698,9 | 1 670,0 | 1 272,7 | 1 156,5 | 66,6 | 68,4 | 12,9 | 15,7 | . | . | |
| VII-IX | 117,2 | 108,6 | 1 642,7 | 1 687,3 | 710,4 | 747,9 | 153,2 | 131,3 | 13,8 | 18,5 | . | . | |
| X-XII | 127,9 | | 1 539,5 | | 1 557,9 | | 140,0 | | 41,1 | | . | . | |
| Halbjahr | | | | | | | | | | | | Semestre | |
| I-VI | 203,2 | 194,9 | 3 231,7 | 3 290,8 | 2 415,2 | 2 561,8 | 82,1 | 88,2 | 38,8 | 46,2 | . | . | |
| VII-XII | 245,1 | | 3 182,2 | | 2 268,3 | | 293,2 | | 54,9 | | . | . | |
| Wirtschaftsjahr | | | | | | | | | | | | Année campagne | |
| 1966/1967 | 440,0 | | 6 473,0 | | 4 830,1 | | 381,5 | | 101,1 | | . | . | |
| Kalenderjahr | | | | | | | | | | | | Année civile | |
| I-XII | 448,3 | | 6 413,9 | | 4 683,5 | | 375,4 | | 93,7 | | . | . | |

II. Fleischerzeugung nach Ländern

Entwicklung der Schaf- und Ziegenfleischerzeugung nach Ländern

II. Production de viande par pays

Evolution de la production de viande de mouton et chèvre par pays



3.0.0. SCHAFE UND ZIEGEN / MOUTONS ET CHEVRES

b. Schlachtgewicht in Tonnen

b. Poids en carcasse en tonnes

| Land Pays Periode | DEUTSCHLAND | | FRANCE | | ITALIA | | NEDERLAND | | BELGIQUE/BELGIE | | LUXEMBOURG | |
|---|-------------|-------|-----------|--------|----------|--------|-----------|-------|-----------------|------|--|------|
| Monatsdurchschnitt | | | | | | | | | | | Moyenne mensuelle | |
| 1960 | 1 339 | | 8 000 | | 3 150 | | 792 | | 182 | | . | |
| 1962 | 1 107 | | 7 800 | | 3 366 | | 719 | | 169 | | . | |
| 1963 | 1 128 | | 7 192 | | 3 245 | | 660 | | 178 | | . | |
| 1964 | 1 121 | | 7 583 | | 3 177 | | 504 | | 210 | | . | |
| 1965 | 977 | | 8 185 | | 2 929 | | 950 | | 309 | | . | |
| 1966 | 926 | | 8 671 | | 3 251 | | 765 | | 169 | | . | |
| Jahr Année | 1966 | 1967 | 1966 | 1967 | 1966 | 1967 | 1966 | 1967 | 1966 | 1967 | 1966 | 1967 |
| Monat | | | | | | | | | | | Mois | |
| I | 911 | 861 | 7 427 | 7 681 | 2 763 | 2 682 | 175 | 250 | | | . | . |
| II | 738 | 751 | 7 231 | 7 494 | 2 610 | 2 474 | 150 | 125 | 195 | 221 | . | . |
| III | 1 018 | 1 012 | 8 940 | 9 493 | 3 074 | 5 394 | 200 | 200 | | | . | . |
| IV | 868 | 714 | 8 536 | 8 533 | 5 350 | 3 485 | 150 | 200 | | | . | . |
| V | 670 | 684 | 9 492 | 9 979 | 3 100 | 3 741 | 600 | 650 | 88 | 108 | . | . |
| VI | 759 | 690 | 9 122 | 8 673 | 2 678 | 3 033 | 900 | 775 | | | . | . |
| VII | 895 | 654 | 8 719 | 9 379 | 2 397 | 2 503 | 1 025 | 575 | | | . | . |
| VIII | 1 097 | 920 | 9 924 | 10 330 | 2 702 | 3 010 | 1 125 | 1 075 | 99 | 133 | . | . |
| IX | 1 033 | 1 035 | 9 107 | 8 800 | 3 004 | 3 122 | 1 400 | 1 375 | | | . | . |
| X | 1 098 | 1 150 | 8 773 | 9 269 | 3 146 | | 1 350 | 1 375 | | | . | . |
| XI | 1 186 | 1 214 | 8 453 | 8 671 | 3 115 | | 1 300 | | 292 | | . | . |
| XII | 844 | | 8 328 | | 5 069 | | 800 | | | | . | . |
| Vierteljahr | | | | | | | | | | | Trimestre | |
| I-III | 2 667 | 2 624 | 23 598 | 24 668 | 8 447 | 10 550 | 525 | 575 | 584 | 663 | . | . |
| IV-VI | 2 297 | 2 088 | 27 150 | 27 185 | 11 128 | 10 259 | 1 650 | 1 625 | 265 | 323 | . | . |
| VII-IX | 3 025 | 2 609 | 27 750 | 28 509 | 8 103 | 8 635 | 3 550 | 3 025 | 298 | 398 | . | . |
| X-XII | 3 128 | | 25 554 | | 11 330 | | 3 450 | | 875 | | . | . |
| Halbjahr | | | | | | | | | | | Semestre | |
| I-VI | 4 964 | 4 712 | 50 748 | 51 853 | 19 575 | 20 809 | 2 175 | 2 200 | 849 | 986 | . | . |
| VII-XII | 6 153 | | 53 304 | | 19 433 | | 7 000 | | 1 173 | | . | . |
| Wirtschaftsjahr | | | | | | | | | | | Année campagne | |
| 1966/1967 | 10 865 | | 105 157 | | 40 242 | | 9 200 | | 9 159 | | . | |
| Kalenderjahr { A. Summe der Monate B. Geschätzte Gesamtzeugung | | | | | | | | | | | Année civile { A. Total des mois B. Estimation annuelle | |
| A | 11 117 | | 104 052 | | 39 008 | | 9 175 | | 2 022 | | . | . |
| B | 11 117 | | (143 718) | | (40 600) | | 9 175 | | 2 022 | | . | . |
| $\frac{A}{B} \times 100$ | 100% | | 72,4% | | 96,1% | | 100% | | 100% | | . | . |
| Durchschnittsgewicht in kg | | | | | | | | | | | Poids moyen en kg | |
| Kalenderjahr Année civile | 24,8 | | 16,2 | | 8,3 | | 24,4 | | 21,6 | | . | |

II. Fleischerzeugung nach Ländern

II. Production de viande par pays

4.0.0. EINHUFER/EQUIDES

a. Anzahl der Schlachtungen in 1000 Stück

a. Nombre d'abattages en 1000 têtes

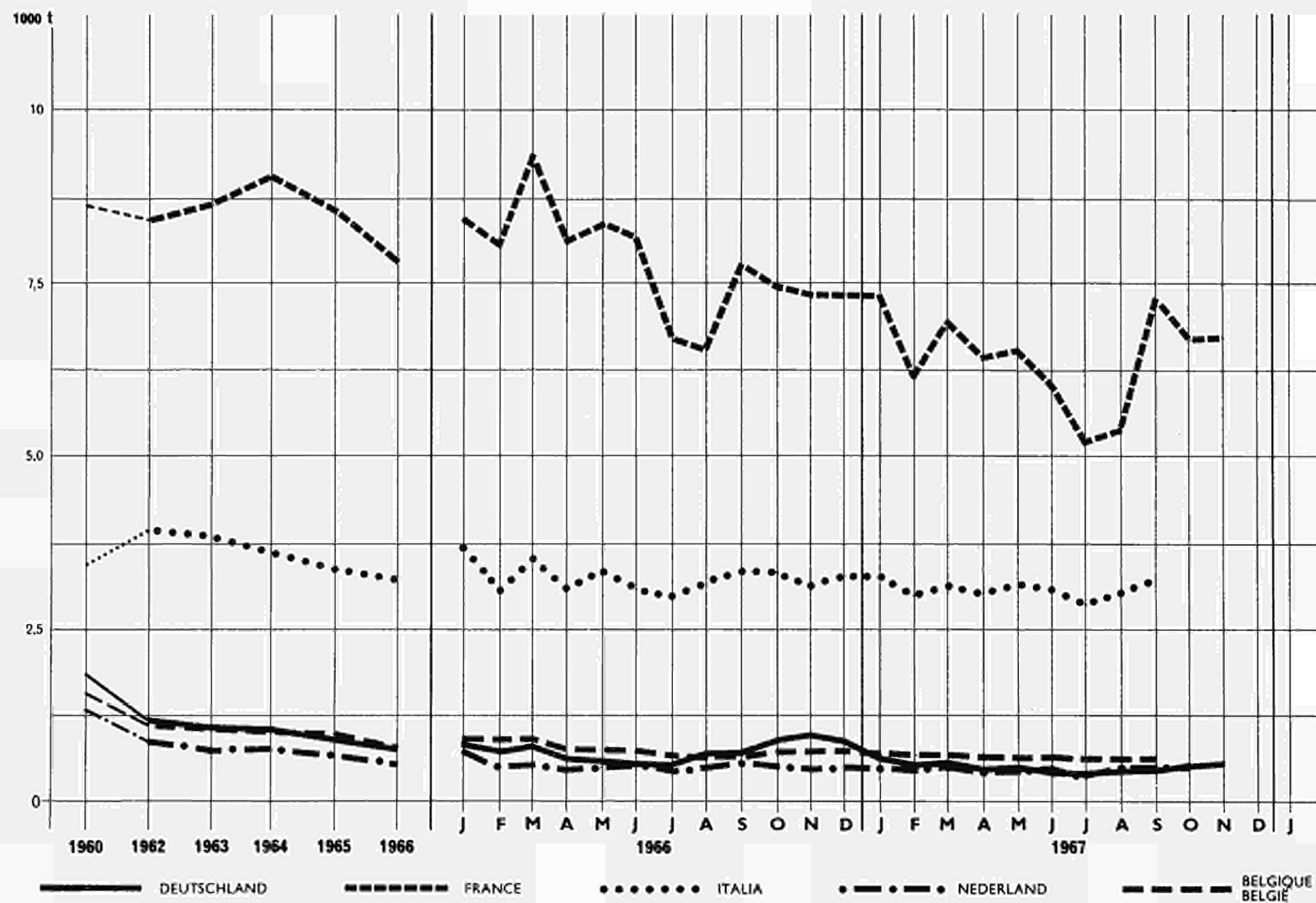
| Land Pays Periode | DEUTSCHLAND | | FRANCE | | ITALIA | | NEDERLAND | | BELGIQUE/BELGIE | | LUXEMBOURG | |
|-------------------------|-------------|------|--------|-------|--------|-------------------|-----------|------|-----------------|------|------------|------|
| Monatsdurchschnitt | | | | | | Moyenne mensuelle | | | | | | |
| 1960 | 6,6 | | 27,4 | | 20,7 | | 4,4 | | 4,8 | | | . |
| 1962 | 4,2 | | 27,1 | | 25,1 | | 2,9 | | 3,4 | | | . |
| 1963 | 3,7 | | 27,5 | | 23,7 | | 2,5 | | 3,2 | | | . |
| 1964 | 3,6 | | 29,3 | | 21,5 | | 2,6 | | 3,3 | | | . |
| 1965 | 3,0 | | 27,5 | | 20,3 | | 2,2 | | 3,3 | | | . |
| 1966 | 2,5 | | 24,6 | | 20,4 | | 1,8 | | 2,6 | | | . |
| Jahr Année | 1966 | 1967 | 1966 | 1967 | 1966 | 1967 | 1966 | 1967 | 1966 | 1967 | 1966 | 1967 |
| Monat | | | | | | Mois | | | | | | |
| I | 2,8 | 2,1 | 26,0 | 22,1 | 19,9 | 19,9 | 2,0 | 1,7 | | | . | . |
| II | 2,4 | 1,7 | 25,5 | 18,9 | 18,1 | 17,8 | 1,7 | 1,5 | 2,9 | 2,2 | . | . |
| III | 2,7 | 1,8 | 29,8 | 21,6 | 20,4 | 19,0 | 1,8 | 1,6 | | | . | . |
| IV | 2,2 | 1,6 | 25,7 | 19,2 | 18,3 | 18,3 | 1,4 | 1,3 | | | . | . |
| V | 2,1 | 1,6 | 26,5 | 19,3 | 20,4 | 19,9 | 1,6 | 1,4 | 2,5 | 2,1 | . | . |
| VI | 2,0 | 1,4 | 25,8 | 17,9 | 19,7 | 20,2 | 1,8 | 1,3 | | | . | . |
| VII | 1,8 | 1,3 | 20,9 | 15,5 | 19,7 | 19,7 | 1,6 | 1,1 | | | . | . |
| VIII | 2,3 | 1,5 | 20,5 | 16,1 | 22,0 | 22,0 | 1,8 | 1,6 | 2,4 | 2,0 | . | . |
| IX | 2,5 | 1,6 | 24,2 | 21,8 | 22,9 | 22,2 | 2,0 | 1,5 | | | . | . |
| X | 2,9 | 1,8 | 23,4 | 20,5 | 22,4 | | 2,0 | 1,6 | | | . | . |
| XI | 3,1 | 1,8 | 23,2 | 20,8 | 20,4 | | 1,8 | | 2,4 | | . | . |
| XII | 2,8 | | 23,2 | | 20,5 | | 1,8 | | | | . | . |
| Vierteljahr | | | | | | Trimestre | | | | | | |
| I-III | 7,9 | 5,6 | 81,3 | 62,6 | 58,4 | 56,7 | 5,4 | 4,9 | 8,8 | 6,6 | . | . |
| IV-VI | 6,3 | 4,6 | 78,0 | 56,4 | 58,4 | 58,4 | 4,8 | 4,0 | 7,4 | 6,2 | . | . |
| VII-IX | 6,6 | 4,4 | 65,6 | 53,4 | 64,6 | 63,9 | 5,4 | 4,3 | 7,2 | 6,0 | . | . |
| X-XII | 8,8 | | 69,8 | | 63,3 | | 5,6 | | 7,3 | | . | . |
| Halbjahr | | | | | | Semestre | | | | | | |
| I-VI | 14,2 | 10,2 | 159,3 | 119,0 | 116,8 | 115,1 | 10,2 | 8,8 | 16,2 | 12,8 | . | . |
| VII-XII | 15,4 | | 135,4 | | 127,9 | | 11,0 | | 14,5 | | . | . |
| Wirtschaftsjahr | | | | | | Année campagne | | | | | | |
| 1966/1967 | 25,6 | | 254,4 | | 243,0 | | 19,8 | | 27,4 | | . | |
| Kalenderjahr | | | | | | Année civile | | | | | | |
| I-XII | 29,6 | | 294,7 | | 244,7 | | 21,2 | | 30,8 | | . | . |

II. Fleischerzeugung nach Ländern

Entwicklung der Einhuferfleischerzeugung nach Ländern

II. Production de viande par pays

Evolution de la production de viande d'équidès par pays



4.0.0. EINHUFER/EQUIDES

b. Schlachtgewicht in Tonnen

b. Poids en carcasse en tonnes

| Land Pays Periode | DEUTSCHLAND | | FRANCE | | ITALIA | | NEDERLAND | | BELGIQUE/BELGIE | | LUXEMBOURG | |
|---|-------------|-------|--------|--------|--------|--------|-----------|-------|-----------------|-------|--|------|
| Monatsdurchschnitt | | | | | | | | | | | Moyenne mensuelle | |
| 1960 | 1 820 | | 8 725 | | 3 453 | | 1 352 | | 1 570 | | . | |
| 1962 | 1 242 | | 8 408 | | 3 948 | | 877 | | 1 126 | | . | |
| 1963 | 1 092 | | 8 692 | | 3 899 | | 740 | | 1 048 | | . | |
| 1964 | 1 067 | | 9 050 | | 3 663 | | 773 | | 1 018 | | . | |
| 1965 | 897 | | 8 567 | | 3 388 | | 675 | | 985 | | . | |
| 1966 | 746 | | 7 780 | | 3 219 | | 523 | | 746 | | . | |
| Jahr Année | 1966 | 1967 | 1966 | 1967 | 1966 | 1967 | 1966 | 1967 | 1966 | 1967 | 1966 | 1967 |
| Monat | | | | | | | | | | | Mois | |
| I | 841 | 627 | 8 409 | 7 326 | 3 400 | 3 257 | 725 | 500 | } | } | . | . |
| II | 729 | 530 | 8 010 | 6 149 | 3 068 | 2 993 | 500 | 475 | 892 | 659 | . | . |
| III | 841 | 545 | 9 326 | 6 964 | 3 512 | 3 121 | 525 | 525 | } | } | . | . |
| IV | 660 | 484 | 8 108 | 6 402 | 3 077 | 3 037 | 450 | 400 | } | } | . | . |
| V | 627 | 502 | 8 345 | 6 510 | 3 346 | 3 151 | 500 | 425 | 729 | 631 | . | . |
| VI | 584 | 434 | 8 155 | 6 075 | 3 063 | 3 082 | 550 | 450 | } | } | . | . |
| VII | 528 | 384 | 6 643 | 5 178 | 2 945 | 2 844 | 425 | 325 | } | } | . | . |
| VIII | 695 | 459 | 6 538 | 5 345 | 3 177 | 3 080 | 500 | 475 | 668 | 597 | . | . |
| IX | 719 | 466 | 7 723 | 7 274 | 3 333 | 3 177 | 575 | 475 | } | } | . | . |
| X | 896 | 530 | 7 459 | 6 667 | 3 315 | | 575 | 500 | } | } | . | . |
| XI | 944 | 543 | 7 326 | 6 700 | 3 136 | | 500 | | 727 | | . | . |
| XII | 882 | | 7 322 | | 3 252 | | 450 | | } | } | . | . |
| Vierteljahr | | | | | | | | | | | Trimestre | |
| I-III | 2 411 | 1 702 | 25 745 | 20 439 | 9 980 | 9 371 | 1 750 | 1 500 | 2 677 | 1 977 | . | . |
| IV-VI | 1 871 | 1 420 | 24 608 | 18 987 | 9 486 | 9 270 | 1 500 | 1 275 | 2 187 | 1 893 | . | . |
| VII-IX | 1 942 | 1 309 | 20 904 | 17 797 | 9 455 | 9 101 | 1 500 | 1 275 | 2 003 | 1 791 | . | . |
| X-XII | 2 722 | | 22 107 | | 9 703 | | 1 525 | | 2 180 | | . | . |
| Halbjahr | | | | | | | | | | | Semestre | |
| I-VI | 4 282 | 3 122 | 50 353 | 39 426 | 19 466 | 18 641 | 3 250 | 2 775 | 4 864 | 3 870 | . | . |
| VII-XII | 4 664 | | 43 011 | | 19 158 | | 3 025 | | 4 183 | | . | . |
| Wirtschaftsjahr | | | | | | | | | | | Année campagne | |
| 1966/1967 | 7 786 | | 82 437 | | 37 799 | | 5 800 | | 8 052 | | . | |
| Kalenderjahr { A. Summe der Monate B. Geschätzte Gesamterzeugung | | | | | | | | | | | Année civile { A. Total des mois B. Estimation annuelle | |
| A | 8 946 | | 93 364 | | 38 624 | | 6 275 | | 9 047 | | . | . |
| B | 8 946 | | 93 364 | | 38 624 | | 6 275 | | 9 047 | | . | . |
| $\frac{A}{B} \times 100$ | 100% | | 100% | | 100% | | 100% | | 100% | | . | . |
| Durchschnittsgewicht in kg | | | | | | | | | | | Poids moyen en kg | |
| Kalenderjahr Année civile | 302,2 | | 316,8 | | 157,8 | | 296,0 | | 293,7 | | . | . |

O.O.O. SCHLACHTUNGEN INSGESAMT/ENSEMBLE DES ANIMAUX ABATTUS

b. Schlachtgewicht in Tonnen

b. Poids en carcasse en tonnes

| Land Pays Periode | DEUTSCHLAND | | FRANCE | | ITALIA | | NEDERLAND | | BELGIQUE/BELGIE | | LUXEMBOURG | | |
|--|-------------|-----------|-----------|-----------|-----------|---------|-----------|---------|-----------------|---------|------------|---|--|
| Monatsdurchschnitt | | | | | | | | | | | | Moyenne mensuelle | |
| 1960 | 248 040 | | 169 475 | | 84 740 | | 58 583 | | 38 740 | | 1 468 | | |
| 1962 | 274 335 | | 190 508 | | 98 029 | | 68 717 | | 38 462 | | 1 587 | | |
| 1963 | 277 452 | | 185 319 | | 91 194 | | 68 380 | | 38 184 | | 1 630 | | |
| 1964 | 282 401 | | 181 744 | | 92 440 | | 68 085 | | 38 785 | | 1 682 | | |
| 1965 | 284 593 | | 191 723 | | 91 421 | | 67 840 | | 38 454 | | 1 774 | | |
| 1966 | 287 346 | | 198 438 | | 97 188 | | 68 183 | | 41 857 | | 1 807 | | |
| Jahr Année | 1966 | 1967 | 1966 | 1967 | 1966 | 1967 | 1966 | 1967 | 1966 | 1967 | 1966 | 1967 | |
| Monat | | | | | | | | | | | | Mois | |
| I | 321 399 | 326 948 | 192 382 | 206 283 | 157 791 | 152 300 | 59 025 | 67 525 | | | 1 805 | 2 171 | |
| II | 276 620 | 283 596 | 178 338 | 184 528 | 92 395 | 95 971 | 57 575 | 63 750 | 41 187 | 41 809 | 1 590 | 1 732 | |
| III | 313 884 | 293 891 | 210 524 | 207 447 | 88 056 | 92 998 | 69 225 | 73 600 | | | 1 827 | 1 951 | |
| IV | 262 512 | 284 357 | 192 633 | 205 576 | 79 081 | 84 827 | 65 175 | 62 075 | | | 1 627 | 1 873 | |
| V | 278 846 | 288 293 | 204 756 | 223 297 | 83 331 | 91 015 | 67 575 | 72 125 | 41 800 | 41 784 | 1 851 | 1 851 | |
| VI | 253 578 | 257 537 | 202 286 | 206 828 | 79 425 | 83 991 | 69 925 | 66 500 | | | 1 496 | 1 980 | |
| VII | 245 890 | 260 008 | 186 799 | 207 193 | 80 318 | 83 092 | 68 650 | 67 125 | | | 1 562 | 1 953 | |
| VIII | 275 833 | 271 946 | 203 745 | 220 432 | 88 318 | 89 564 | 75 525 | 63 175 | 41 737 | 45 246 | 1 790 | 1 759 | |
| IX | 261 604 | 275 191 | 200 070 | 214 694 | 88 782 | 90 923 | 72 900 | 76 775 | | | 1 852 | 1 872 | |
| X | 298 538 | 319 474 | 207 280 | 234 703 | 92 650 | | 70 400 | 80 900 | | | 1 954 | 2 282 | |
| XI | 332 082 | 331 961 | 207 258 | 229 822 | 95 030 | | 73 150 | | 43 104 | | 1 834 | | |
| XII | 327 161 | | 195 190 | | 141 078 | | 68 825 | | | | 1 814 | | |
| Vierteljahr | | | | | | | | | | | | Trimestre | |
| I-III | 912 103 | 904 435 | 581 244 | 600 258 | 338 242 | 341 289 | 185 825 | 204 875 | 130 582 | 132 825 | 5 802 | 5 754 | |
| IV-VI | 794 936 | 830 187 | 599 675 | 635 701 | 241 836 | 259 933 | 202 675 | 202 700 | 124 801 | 134 291 | 4 974 | 5 704 | |
| VII-IX | 783 327 | 807 145 | 590 614 | 602 319 | 257 418 | 263 595 | 217 875 | 227 875 | 125 209 | 135 737 | 5 004 | 5 583 | |
| X-XII | 957 781 | | 609 728 | | 326 757 | | 212 875 | | 129 311 | | 5 201 | | |
| Halbjahr | | | | | | | | | | | | Semestre | |
| I-VI | 1 707 039 | 1 734 622 | 1 180 919 | 1 235 959 | 580 079 | 601 202 | 388 500 | 407 575 | 245 383 | 267 217 | 10 476 | 11 458 | |
| VII-XII | 1 741 108 | | 1 200 342 | | 588 175 | | 429 450 | | 254 520 | | 10 205 | | |
| Wirtschaftsjahr | | | | | | | | | | | | Année campagne | |
| 1966/1967 | 3 475 730 | | 2 436 301 | | 1 287 377 | | 887 025 | | 521 737 | | 21 883 | | |
| Kalenderjahr { A Summe der Monate B Geschätzte Gesamterzeugung | | | | | | | | | | | | Année civile { A Total des mois B Estimation annuelle | |
| A | 3 448 147 | | 2 381 281 | | 1 188 253 | | 817 950 | | 499 883 | | 20 451 | | |
| B | 3 448 147 | | 3 300 600 | | 1 179 900 | | 817 950 | | 525 700 | | 22 400 | | |
| A/B x 100 | 100% | | 72,0% | | 97,1% | | 100% | | 95,1% | | 91,4% | | |

CAA6680022BC