



**INDUSTRIENS KONJUNKTURINDIKATORER
KONJUNKTURINDIKATOREN FÜR DIE INDUSTRIE
INDUSTRIAL SHORT-TERM TRENDS
INDICATEURS CONJONCTURELS DE L'INDUSTRIE
INDICATORI CONGIUNTURALI DELL'INDUSTRIA
CONJUNCTUURINDICATOREN VAN DE INDUSTRIE**

Månedlig
Monatlich
Monthly
Mensuel
Mensile
Maandelijks

INDEX OF INDUSTRIAL PRODUCTION

A slow down in the growth of EC industrial production in January 1979

On the basis of provisional calculations, the unadjusted index of industrial production for the European Community is estimated by Eurostat to have attained the level of 112.2 (1975=100) in January 1979. This indicates that industrial production grew by 2.5 % over the period January 1978 – January 1979, following yearly rises of 6.3 % and 4.1 % in December and November respectively.

On a seasonally adjusted basis, the index of industrial production for the Community reached the level of 113.0 (1975=100) in January 1979, against figures of 115.5 and 113.0 registered in December and November 1978.

An analysis of short-term trends* of the seasonally adjusted index of industrial production by major product regroupment reveals broadly the same picture with respect to cyclical movements as does an examination of year on year changes in the unadjusted index. Both statistical measures suggest that there was a diminution in the rate of growth of total industrial production in January due to unfavourable short-term growth developments in the investment goods industries, and to a lesser extent in the intermediate goods sector (see table 2).

At the Member State level short-term growth trends in industrial production have continued to be mixed. In the UK, for example, a negative trend rate of growth was recorded in January for the third consecutive month, due in part to the effects of transport stoppages and industrial strikes. However, in France, short-term industrial production trends have been pointing in a more favourable direction, and for the sixth month running growth has strengthened. Recent developments in Italy and Germany are more difficult to analyse, but in taking a medium term view, it is clear that the growth of industrial production is more soundly based than it was six months ago.

EMPLOYMENT

A rise in EC industrial employment in the third quarter of 1978

The provisional index of industrial employment in the EC is estimated by Eurostat to have reached the level of 99.0 (1975=100) in the third quarter of 1978, and to have increased by 0.6 % over the figure recorded for the previous three months. An analysis of changes in the index on a year by year basis shows that while growth trends in employment moved in a favourable direction in the second and third quarters, negative rates of change were still prevalent. At the product regroupment level there has been a noticeable improvement in EC employment trends in the investment and consumer goods industries, but developments are more uncertain in the intermediate goods sector.

* 'Short-term trends' are identified and analysed through the use of three month moving average growth rates of seasonally adjusted production indices. Readers' attention is drawn to table 2, where monthly and three monthly moving average growth rates are presented.



DE EUROPÆISKE FÆLLESSKABERS STATISTISKE KONTOR
STATISTISCHES AMT DER EUROPÄISCHEN GEMEINSCHAFTEN
STATISTICAL OFFICE OF THE EUROPEAN COMMUNITIES
OFFICE STATISTIQUE DES COMMUNAUTÉS EUROPÉENNES
ISTITUTO STATISTICO DELLE COMUNITÀ EUROPEE
BUREAU VOOR DE STATISTIEK DER EUROPESE GEMEENSCHAPPEN

Luxembourg-Kirchberg, Boîte postale 1907 — Tél. 43011 Télex: Comeur Lu 3423
1049 Bruxelles, Bâtiment Berlaymont, Rue de la Loi 200 (Bureau de liaison) — Tél. 735 80 40

HINWEISE

1. Bedeutung der Wachstumsraten A und B

	A	B
arbeitstaglich :	die letzten 12 Monate gegenuber den vorhergehenden 12 Monaten	der letzte Monat gegenuber dem entsprechenden Vorjahresmonat
saisonbereinigt :	die letzten 3 Monate gegenuber den vorhergehenden 3 Monaten	der letzte Monat gegenuber dem Vormonat

2. Methodologische Erlauterungen zu den Tabellen sind in Beilagen zum Monatsbulletin veroffentlicht.

3. Fragen zu dieser Veroffentlichung zu richten an : Melle Primard, Tel. 43011, App. 3264 in Luxemburg.

NOTES

1. Significance of growth rates A and B

	A	B
per working day :	last 12 months with respect to preceeding 12 months	latest month with respect to the corresponding month of the previous year
seasonally adjusted :	last 3 months with respect to the preceeding 3 months	latest month with respect to the previous month

2. Methodological notes relative to the tables are published as supplements to the monthly bulletin.

3. For any further information about this publication contact Melle Primard, tel. 43011, ext. 3264 in Luxemburg.

NOTES

1. Signification des taux d'accroissement A et B

	A	B
par jour ouvrable:	12 derniers mois par rapport aux 12 mois precedents	dernier mois par rapport au mois correspondant de l'annee precedente
desaisonnalises	3 derniers mois par rapport aux 3 mois precedents	dernier mois par rapport au mois precedent

2. Les notes methodologiques relatives aux tableaux sont publiees dans des supplements au bulletin mensuel.

3. Pour toute information concernant cette publication, s'adresser a Melle Primard, tel. 43011, ext. 3264 a Luxembourg.

*Inhaltswiedergabe nur mit Quellennachweis gestattet
Reproduction is subject to acknowledgement of the source
Reproduction subordonnee a l'indication de la source*

Printed in Belgium 1979

ÜBERSICHT	Seite
Produktionsindizes8
Umsatz29
Auftragseingänge Gesamt37
Abhängig Beschäftigte41
Löhne und Gehälter45

CONTENTS	Page
Indices of production8
Turnover29
New orders – Total37
Number of employees41
Wages and salaries45

SOMMAIRE	Page
Indices de production8
Chiffre d'affaires29
Entrées de commandes – Ensemble37
Nombre de salariés41
Salaires et traitements45

TABLEAU I

PRODUKTIONSINDIZES

Gesamte Industrie (ohne Baugewerbe)

saisonbereinigt

INDICES OF PRODUCTION

Total industry (excluding building)

seasonally adjusted

1975 = 100

INDICES DE PRODUCTION

Ensemble de l'industrie (sans bâtiment)

désaisonnalisés

	1976	1977	1978	1978		1979	1978		1979	%N.D.J.	%
				NOV	DEC		NOV	DEC		78/79	J.79
						JAN			JAN	A.S.O. 78	D.78
TOT EUR 9	107.3	109.7	112.1	108.6	108.6	110.3	113.1	115.5	113.0	+ 1.6	- 2.1
DEUTSCHLAND	107.4	110.5	112.9	110.7	111.5	113.0	114.7	117.5	113.0	+ 1.3	- 3.5
FRANCE	108.6	110.1	111.5	110.4	107.5	109.7	111.9	112.8	115.3	+ 2.3	+ 2.2
ITALIA	111.6	111.6	113.9	107.9	104.7	109.1	117.1	116.9	115.1	+ 2.8	- 1.5
NEDERLAND	105.9	106.7	108.1	105.3	108.1	106.9	109.0	111.7	111.3	+ 3.3	- 0.4
BELGIQUE/BELGIË	107.7	108.2	110.5	108.2	108.1	106.5	112.2	120.6	113.1	+ 3.9	- 6.2
LUXEMBOURG	106.4	106.8	112.2	110.1	106.1	115.1	114.0	114.8			
UNITED KINGDOM	102.7	107.4	110.7	106.3	107.8	108.4	110.2	112.4	108.1	- 0.8	- 3.8
IRELAND	109.0	117.7	:	121.0	124.1	125.9	:	:	:		
DANMARK	109.3	110.1	112.4	110.8	111.2	110.8	117.4	112.8	:		
TOT EUR 9	107.3	109.7	112.1	108.6	108.6	110.3	113.1	115.5	113.0	+ 1.6	- 2.1
INT EUR 9	110.0	112.3	115.9	111.2	111.4	113.5	118.3	119.9	117.7	+ 1.9	- 1.9
INV EUR 9	101.7	104.6	104.5	103.9	103.7	103.8	104.7	108.2	103.2	- 0.2	- 4.6
CON EUR 9	107.7	110.6	113.8	111.0	110.1	110.3	115.8	117.7	114.0	+ 1.5	- 3.1

INT Grundstoff- und Produktionsgüterindustrien

Intermediate products industries

Industries des biens intermédiaires

INV Investitionsgüterindustrien

Capital goods industries

Industries des biens d'investissement

CON Verbrauchsgüterindustrien

Consumer goods industries

Industries des biens de consommation

INDEX DER INDUSTRIELLEN PRODUKTION
TENDENZ

INDEX OF INDUSTRIAL PRODUCTION
TREND

INDICE DE LA PRODUCTION INDUSTRIELLE
TENDANCE

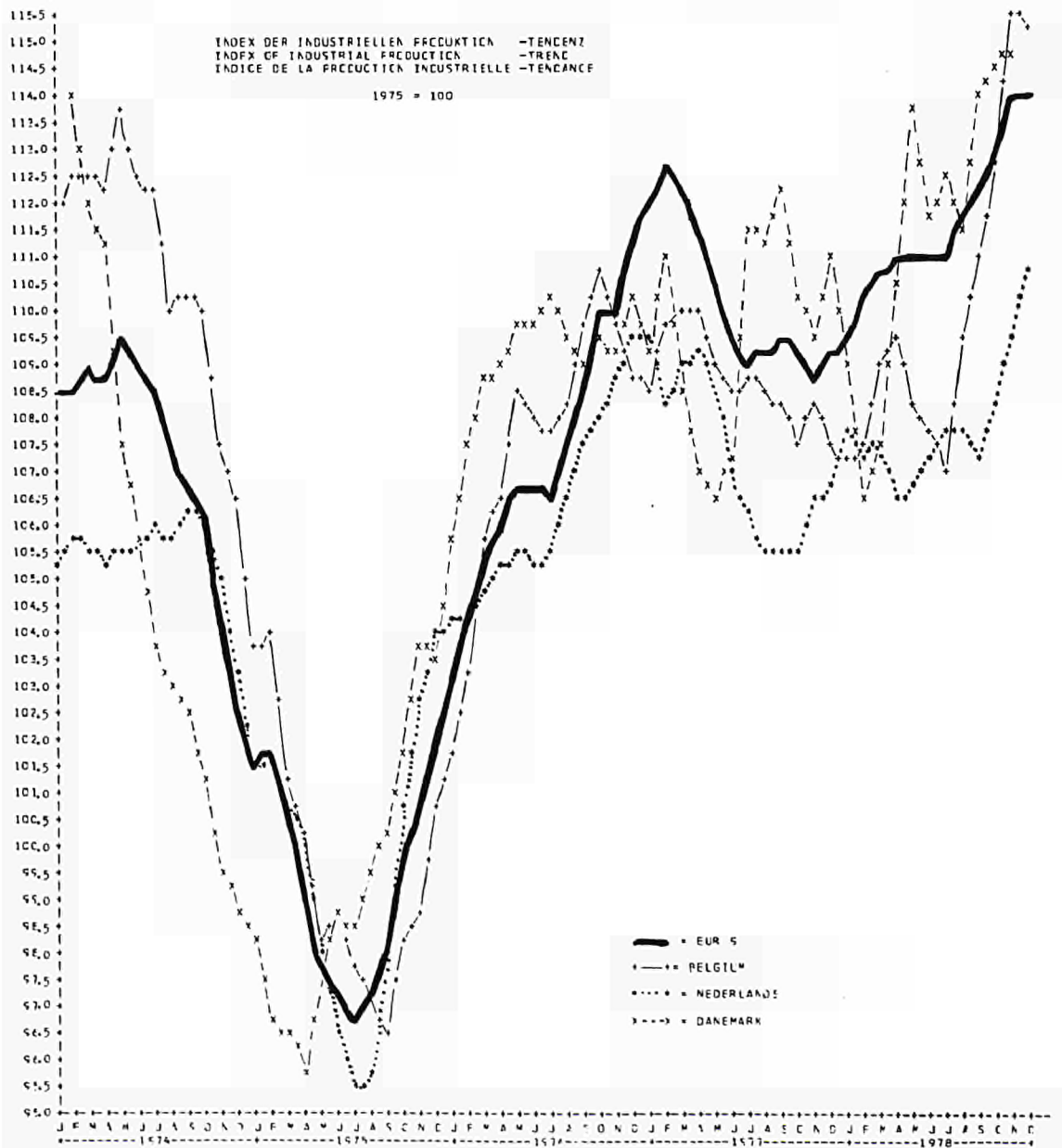
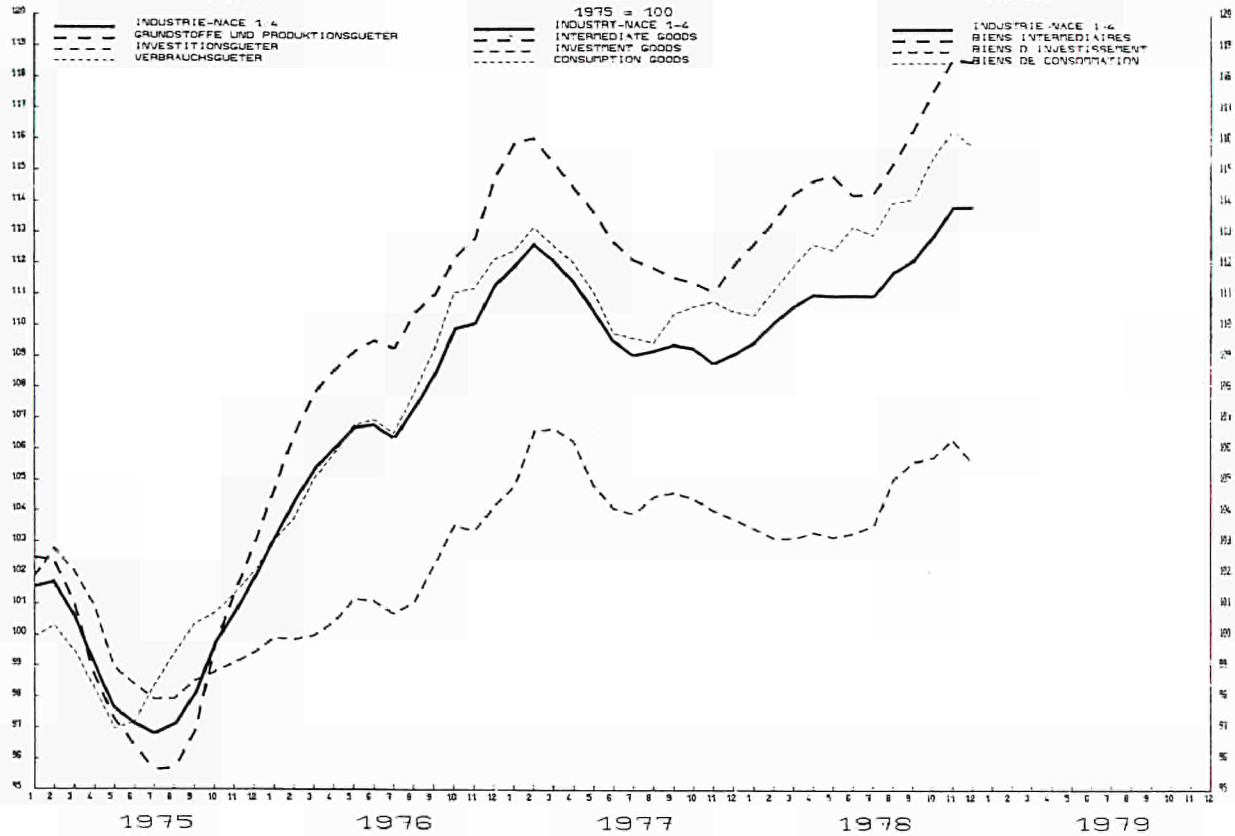


TABLEAU II

PRODUKTIONSINDIZES

Gesamte Industrie (ohne Baugewerbe)

saisonbereinigt

INDICES OF PRODUCTION

Total industry (excluding building)

seasonally adjusted

1975=100

INDICES DE PRODUCTION

Ensemble de l'industrie (sans bâtiment)

désaisonnalisés

	1978					% A (1)					1979				
	SEP	OCT	NOV	DEC	JAN	SEP	OCT	NOV	DEC	JAN	SEP	OCT	NOV	DEC	JAN
TOT EUR 9	+ 0.6	+ 1.0	+ 1.8	+ 1.9	+ 1.6	+ 1.7	+ 0.3	+ 0.1	+ 2.1	- 2.1					
DEUTSCHLAND	+ 2.7	+ 2.4	+ 3.4	- 2.1	+ 1.3	+ 4.0	- 0.6	0.0	+ 2.4	- 3.5					
FRANCE	- 1.3	+ 0.2	+ 1.2	+ 1.4	+ 2.3	+ 0.7	- 0.1	+ 0.9	+ 0.8	+ 2.2					
ITALIA	0.0	+ 1.4	+ 3.3	+ 5.2	+ 2.8	+ 0.4	+ 4.9	+ 0.1	- 0.2	- 1.5					
NEDERLAND	+ 0.9	- 0.3	- 0.1	+ 1.3	+ 3.3	+ 1.4	- 0.1	+ 0.8	+ 3.1	- 0.4					
BELGIQUE/BELGIË	+ 1.1	+ 3.0	+ 5.4	+ 5.5	+ 3.9	+ 5.2	+ 1.2	- 1.3	+ 7.5	- 6.2					
LUXEMBOURG	+ 0.3	+ 0.5	- 1.3	+ 2.5		- 8.1	+ 7.1	0.0	+ 0.7						
UNITED KINGDOM	+ 0.9	+ 0.1	- 1.2	- 1.1	- 0.8	- 0.4	- 1.9	+ 0.5	- 2.0	- 3.8					
IRELAND	- 1.8	- 1.8				+10.7	+ 0.9								
DANMARK	- 1.9	+ 2.0	+ 1.8	+ 3.0		- 4.1	+ 2.6	+ 2.7	- 3.9						
TOT EUR 9	+ 0.6	+ 1.0	+ 1.8	+ 1.9	+ 1.6	+ 1.7	+ 0.3	+ 0.1	+ 2.1	- 2.1					
INT EUR 9	+ 0.3	+ 1.8	+ 2.9	+ 2.9	+ 1.9	+ 2.0	+ 0.7	+ 0.6	+ 1.4	- 1.9					
INV EUR 9	+ 1.9	+ 2.3	+ 2.2	+ 1.1	- 0.2	+ 2.4	- 1.0	- 1.0	+ 3.3	- 4.6					
CON EUR 9	+ 1.4	+ 0.8	+ 2.2	+ 2.0	+ 1.5	+ 2.9	+ 0.2	+ 0.5	+ 1.5	- 2.7					

(1) % A : Wachstumsraten der saisonbereinigten Produktionsindizes der letzten 3 Monate gegenüber den vorhergehenden 3 Monaten

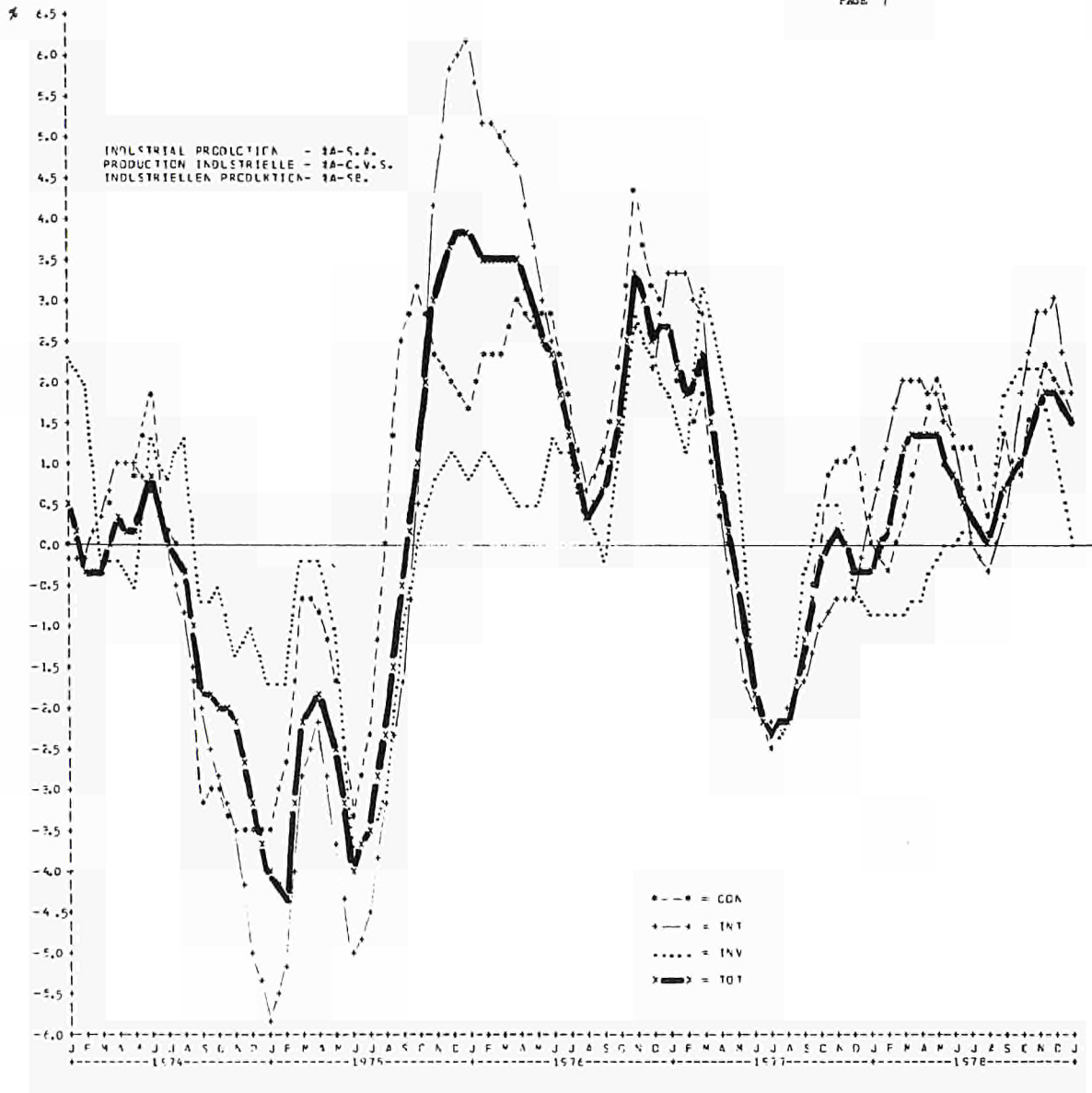
% A : Rate of growth of the seasonally adjusted index of production over the last 3 months with respect to the preceding 3 months

% A : Taux d'accroissement des indices de production désaisonnalisés des 3 derniers mois par rapport aux 3 mois précédents

(2) % B : Wachstumsraten der saisonbereinigten Produktionsindizes des letzten Monats gegenüber dem Vormonat

% B : Rate of growth of the seasonally adjusted index of production in the latest month with respect to the previous month

% B : Taux d'accroissement des indices de production désaisonnalisés du dernier mois par rapport au mois précédent



Gleitende dreimonatliche Wachstumsraten

Diese Graphik zeigt die gleitenden Durchschnittswachstumsraten von drei Monaten (% A) für den saisonbereinigten Index der gesamten industriellen Produktion der EG und der drei Hauptgruppen von Industrieprodukten. Aus den Kurven ist zu ersehen, dass das gegen Mitte des Jahres 1978 eingesetzte Wachstum des gesamten industriellen Produktion der EG im Januar 1979 abgebremst wurde, hauptsächlich aufgrund des ungünstigen Entwicklung des Wachstums in den Produktions- und Investitionsgüterindustrien. Insbesondere muss auf das steile Abfallen der kurzfristigen Wachstumsrate seit September/Oktober 1978 in den Investitionsgüterindustrien hingewiesen werden. Im Laufe der letzten Monate wurde dieses Abfallen durch die Auswirkungen des Streiks in der deutschen Eisen- und Stahlindustrie im Dezember 1978 und Anfang Januar 1979 beschleunigt.

Three month moving average growth rates

This graph shows the three month moving average growth rates (% A) for the seasonally adjusted index of total EC industrial production, and for the three main product regroupments. The curves show that the increase in the growth of total EC industrial production dating from the middle of 1978 was arrested in January 1979, due mainly to unfavourable growth developments in the Community's intermediate and investment goods industries. Particularly noticeable in this context has been the sharp fall in the trend rate of growth in the investment goods sector since September/October 1978. In recent months this has been accelerated by the effects of the steel strike which took place in Germany in December 1978 and January 1979.

Taux de croissance mobile sur trois mois

Ce graphique montre le taux de croissance mobile sur trois mois (% A) pour l'indice total de la production industrielle et les indices des trois groupes de branches de la Communauté, corrigés des variations saisonnières. La courbe montre que la croissance de la production industrielle, qui a débuté au milieu de l'année 1978 a été freinée en janvier 1979, principalement dans les branches productrices de biens intermédiaires et de biens d'investissement. En particulier, il faut noter la chute rapide du taux de croissance à court terme dans les industries de biens d'investissement depuis septembre/octobre 1978. Ces derniers mois, cette chute a été accélérée par les effets de la grève dans l'industrie sidérurgique allemande qui a eu lieu au mois de décembre 1978 et au début de janvier 1979.

PRODUKTIONSINDIZES

INDICES OF PRODUCTION

INDICES DE PRODUCTION

1975 = 100

	1976	1977	1978	1977		1978		1979					A	E
				NOV	DEC	JAN	JUL	AUG	SEP	OCT	NOV	DEC		

NACE 1/4

GESAMTE INDUSTRIE (OHNE BAUGEWERBE)

TOTAL INDUSTRY (EXCLUDING BUILDING)

ENSEMBLE DE L'INDUSTRIE (SANS BATIMENT)

	PRD ARBEITSTAG			PER WORKING DAY			PAR JOUR CUVREBLE			A	E				
	EUR9	1976	1977	1978	1977	1978	1979	1979	1979						
FUR9	107.3	109.7	112.1	117.7	110.4	109.5	100.8	88.0	115.7	118.5	122.6	117.3	112.2	2.5	2.5
D	107.4	110.5	112.9	120.7	113.3	107.5	100.0	96.0	117.3	119.1	125.6	119.8	108.3	2.2	0.7
F	108.6	110.1	111.5	119.4	114.3	114.3	98.4	72.9	112.4	116.4	120.7	119.8	120.8	1.9	5.7
I	111.6	111.6	113.9	115.3	103.6	110.5	113.5	64.8	122.2	125.5	126.3	115.8	115.9	3.1	4.8
NL	105.9	106.7	108.0	114.5	116.2	107.8	88.4	94.3	106.9	114.5	118.7	121.3	112.8	1.6	4.7
B	107.7	108.2	110.5	116.8	105.1	105.1	83.6	98.6	117.1	118.5	121.5	118.8	111.3	2.9	5.9
L	106.4	106.8	112.2	112.6	99.5	112.9	108.0	91.6	109.9	112.6	116.7	108.0	:	5.0	8.5
UK	102.7	107.4	110.7	113.7	106.4	108.8	103.1	99.6	111.5	113.5	117.4	111.2	107.2	2.8	-1.5
IRL	109.0	117.7	-	127.3	116.7	118.3	131.4	105.3	136.9	138.7	:	:	:	9.8	8.2
DK	109.2	110.1	112.4	117.0	108.0	104.0	74.0	125.0	125.0	124.0	124.0	109.0	:	2.1	0.9

SAISONBEREINIGT

SEASONALLY ADJUSTED

DESAISONNALISE

EUR9	108.6	108.6	110.3	111.7	110.7	112.6	113.0	113.1	115.5	113.0	1.6	-2.1
D	110.7	111.5	113.0	113.3	111.0	115.4	114.7	114.7	117.5	113.3	1.3	-3.5
F	110.4	107.5	109.7	109.7	110.3	111.0	110.9	111.9	112.8	115.3	2.3	2.2
I	107.9	104.7	109.1	111.1	111.1	111.5	117.0	117.1	116.5	115.1	2.8	-1.5
NL	105.3	108.1	106.9	109.7	106.0	107.5	108.1	109.0	111.7	111.3	3.3	-0.4
B	108.2	108.1	106.5	109.2	106.8	112.4	113.7	112.2	120.6	113.1	3.9	-6.2
L	110.1	106.1	115.1	112.1	115.6	106.4	114.0	114.0	114.8	:	2.5	0.7
UK	106.2	107.8	108.4	112.0	112.2	111.7	109.6	110.2	112.4	108.1	-0.8	-3.8
IRL	121.0	124.1	125.9	131.3	119.5	132.3	133.5	:	:	:	0.9	
DK	110.8	111.2	110.8	107.0	116.2	111.5	114.3	117.4	112.6	:	3.0	-3.9

INT

GRUNDSTOFF- UND PRODUKTIONSGUTERIND.

INTERMEDIATE PRODUCTS INDUSTRIAL

INDICES BIENS INTERMEDIAIRES

	PRD ARBEITSTAG			PER WORKING DAY			PAR JOUR CUVREBLE			A	E				
	EUR9	1976	1977	1978	1977	1978	1979	1979	1979						
EUR9	110.0	112.3	115.9	119.4	111.4	116.6	103.1	91.8	117.4	121.8	127.2	120.2	120.6	3.6	3.5
D	110.2	112.1	115.9	120.5	111.8	113.0	103.2	102.6	118.6	122.2	128.0	116.0	114.1	3.3	0.9
F	109.3	110.2	114.2	118.4	109.8	118.9	98.7	74.7	116.3	120.8	124.9	123.6	126.4	4.3	6.3
I	112.6	111.8	113.1	115.6	106.7	114.2	111.6	64.8	117.2	120.9	125.6	116.9	118.6	2.0	3.8
NL	111.4	112.1	112.7	119.5	121.1	123.6	86.2	95.9	106.5	113.8	122.8	127.6	125.3	1.3	4.6
B	109.8	110.6	114.3	120.1	109.4	109.1	96.3	99.3	119.9	122.9	127.4	125.4	113.5	3.7	4.1
L	107.4	108.4	115.1	115.6	101.8	115.9	110.7	93.7	113.2	114.5	119.4	110.9	:	6.2	8.9
UK	107.5	115.3	121.2	121.2	114.7	122.5	111.3	106.6	118.1	124.2	130.3	125.5	125.5	5.2	2.5
IRL	-	-	-	:	:	:	:	:	:	:	:	:	:	:	
DK	115.0	115.6	119.1	124.0	103.0	111.0	67.0	138.0	132.0	132.0	121.0	100.0	:	3.0	-2.9

SAISONBEREINIGT

SEASONALLY ADJUSTED

DESAISONNALISE

EUR9	111.2	111.4	113.5	114.3	114.6	116.9	117.7	118.3	119.9	117.7	1.9	-1.9
D	112.5	114.4	115.6	114.2	115.5	118.3	118.6	119.3	118.7	116.3	0.5	-2.0
F	110.0	109.0	111.8	110.5	110.6	114.1	117.2	116.5	119.8	118.3	3.7	-1.3
I	108.7	107.2	110.8	109.9	109.5	111.3	114.5	117.0	117.2	115.3	4.1	-1.6
NL	110.6	111.4	112.3	112.0	110.0	112.4	112.8	113.5	116.7	116.6	3.4	-0.1
B	110.9	111.0	109.7	112.7	110.1	116.5	118.6	117.3	125.9	115.1	3.8	-8.6
L	112.5	104.3	118.3	116.5	119.5	109.3	116.7	117.2	115.0	:	0.9	-1.8
UK	113.5	115.6	116.6	123.0	122.4	121.7	120.9	122.6	125.8	121.0	1.2	-3.8
IRL	:	:	:	:	:	:	:	:	:	:	:	
DK	115.3	114.2	119.4	110.2	126.6	116.2	120.7	122.6	114.1	:	1.3	-7.1

PRODUKTIONSINDIZES

INDICES OF PRODUCTION

INDICES DE PRODUCTION

1975 = 100

	1976	1977	1978	1977		1978			1979			A	E		
				NOV	DEC	JAN	JUL	AUG	SEP	OCT	NOV			DEC	JAN
INV															
INVESTITIONSQUETERINDUSTRIEN				CAPITAL GOODS INDUSTRIES						IND. DES BIENS D'INVESTISSEMENT					
PRO ARBEITSTAG				PER WORKING DAY						PAR JOUR CUVRABLE					
EUR9	101.7	104.6	104.5	111.5	115.6	97.9	92.9	81.5	108.9	106.5	112.5	121.1	57.0	0.0	-1.0
D	102.3	105.1	104.4	114.4	122.0	95.3	93.5	86.7	110.5	106.2	115.0	129.2	53.4	-1.0	-1.9
F	104.2	107.7	104.7	113.5	133.1	98.6	84.1	77.8	102.7	107.3	110.5	136.5	59.4	-2.2	0.8
I	103.2	107.8	112.5	114.6	105.5	107.2	108.8	56.5	119.0	120.7	127.6	119.2	110.7	5.3	3.2
NL	104.7	106.2	106.2	112.5	117.9	96.4	93.8	93.8	108.9	116.1	115.2	119.6	102.7	0.6	6.5
B	104.1	104.5	104.2	115.0	102.5	100.9	85.3	85.5	112.0	107.2	111.1	108.0	110.3	1.2	9.3
L	97.1	54.5	92.8	100.7	84.8	98.2	89.6	64.3	90.5	98.7	55.5	92.1	:	-1.9	8.6
UK	56.1	57.5	98.2	101.6	96.7	95.1	92.8	86.7	102.7	57.5	55.4	56.3	90.3	-0.2	-5.1
IRL	-	-	-	:	:	:	:	:	:	:	:	:	:	:	:
DK	107.9	111.2	113.3	119.0	129.0	102.0	62.0	121.0	128.0	126.0	132.0	139.0	:	1.9	7.8

	SAISONBEREINIGT			SEASONALLY ADJUSTED			DESAISONNALISE					
	EUR9											
EUR9	103.9	103.7	103.8	104.1	104.3	106.8	105.6	104.7	108.2	103.2	-0.2	-4.6
D	104.2	104.8	106.2	106.0	103.6	108.8	105.4	104.1	111.3	103.9	0.5	-6.6
F	109.0	108.9	102.4	99.9	105.4	106.8	103.6	104.5	110.1	103.0	0.7	-6.5
I	105.4	101.0	107.7	106.4	111.1	109.5	120.6	115.5	115.4	111.9	0.5	-3.0
NL	103.3	107.5	103.0	107.8	105.4	106.7	106.1	106.0	108.2	109.4	1.0	1.1
B	104.3	101.7	101.7	110.4	95.6	106.8	104.3	100.7	107.5	109.6	3.7	1.9
L	91.1	89.3	96.3	92.7	91.5	88.7	94.7	90.4	96.4	94.9	3.1	6.6
UK	96.5	57.0	99.3	100.3	99.7	55.8	55.5	55.3	56.5	54.9	-2.8	-2.0
IRL	:	:	:	:	:	:	:	:	:	:	:	:
DK	111.9	113.0	110.9	102.5	119.1	112.3	116.3	123.6	120.8	:	8.3	-2.3

	VERBRAUCHSGUETERINDUSTRIEN			CONSUMER GOODS INDUSTRIES			IND. DES BIENS DE CONSOMMATION								
	EUR9														
EUR9	107.7	110.6	113.8	120.6	108.1	108.4	104.6	86.2	120.7	123.8	126.1	116.1	111.4	3.3	2.7
D	106.6	111.0	115.0	124.9	111.1	109.1	101.3	94.8	120.2	123.7	129.1	115.1	110.0	3.5	0.9
F	111.7	115.6	119.4	127.7	115.6	120.4	107.3	61.7	125.5	131.2	135.4	125.8	128.2	4.1	6.5
I	113.7	113.0	115.6	115.2	98.5	106.8	118.1	66.5	120.7	125.4	126.8	112.5	113.4	3.6	6.2
NL	104.8	105.5	113.1	119.8	118.9	100.0	98.1	102.8	118.9	126.4	126.4	126.4	104.7	3.7	4.7
B	105.1	105.1	105.4	110.2	98.7	97.6	78.9	97.7	115.0	112.7	111.8	110.1	106.5	1.4	9.2
L	100.3	57.5	95.0	92.6	84.3	91.8	93.0	94.5	51.5	53.3	55.5	86.4	:	-2.6	2.4
UK	101.9	104.6	106.6	113.9	103.1	101.5	100.6	101.1	105.5	113.8	115.0	103.5	56.1	1.5	-5.3
IRL	-	-	-	:	:	:	:	:	:	:	:	:	:	:	:
DK	107.0	106.4	110.7	111.0	101.0	101.0	121.0	120.0	115.0	116.0	115.0	55.0	:	4.0	-2.0

	SAISONBEREINIGT			SEASONALLY ADJUSTED			DESAISONNALISE					
	EUR9											
EUR9	111.0	110.1	110.3	115.0	111.5	115.1	115.2	115.6	117.7	114.0	1.5	-3.1
D	112.0	112.9	114.2	117.4	111.1	118.6	116.1	115.5	120.2	114.8	1.5	-4.5
F	119.0	113.3	114.4	118.1	117.3	119.8	122.5	123.5	127.7	121.6	2.4	-0.9
I	108.9	103.0	109.5	114.6	114.1	113.7	116.5	118.1	118.1	116.4	2.3	-1.5
NL	109.5	115.5	109.0	116.4	110.2	112.7	113.1	115.0	122.0	113.9	4.4	-6.6
B	103.6	105.6	101.2	102.7	102.3	107.1	107.1	105.3	115.3	110.3	4.2	-4.3
L	58.4	93.7	97.9	85.2	97.5	52.0	57.8	55.3	55.7	:	6.5	-3.6
UK	104.5	106.8	105.1	106.3	108.7	107.5	105.7	105.8	107.1	101.1	-2.5	-5.6
IRL	:	:	:	:	:	:	:	:	:	:	:	:
DK	106.7	108.4	106.4	135.5	110.1	105.5	110.2	112.3	103.6	:	-6.5	-3.3

PRODUKTIONSINDIZES

INDICES OF PRODUCTION

INDICES DE PRODUCTION

1975 = 100

	1976	1977	1978	1977		1978		1978					1979		
				NOV	DEC	JAN	JUL	AUG	SEP	OCT	NOV	DEC	JAN	A	E
NACE : 21															
ERZBERGBAU (GEWINNUNG U. AUFBEREITUNG)				EXTR., PREPA., METALLIFERES GIES								EXTR., PREPA., MINERAIS METALLIQUES			
	PRO ARBEITSTAG			PER WORKING DAY								PAR JOUR CUVREBLE			
EUR9	89.3	82.3	65.9	85.1	73.9	77.7	59.2	51.2	73.9	80.4	76.5	53.1	:	-15.1	-28.1
D	86.0	85.7	68.9	90.2	76.6	79.0	52.4	49.7	79.7	51.5	83.8	41.2	47.6	-21.9	-39.7
F	94.5	89.1	85.3	85.7	76.5	86.1	80.6	69.3	84.5	85.6	85.9	84.2	:	-4.3	10.1
I	89.0	85.0	60.0	71.9	65.0	63.4	55.1	45.8	56.8	58.3	60.0	54.5	56.6	-9.9	-10.8
NL	-	-	-	:	:	:	:	:	:	:	:	:	:	:	:
B	-	-	-	:	:	:	:	:	:	:	:	:	:	:	:
L	89.7	67.2	36.6	52.3	34.6	48.6	39.9	20.2	23.0	23.9	28.1	28.6	:	-45.6	-17.1
UK	100.2	110.3	88.0	114.0	100.5	113.9	74.5	46.6	90.3	82.6	82.6	60.4	75.5	-23.4	-33.7
IRL	-	-	-	:	:	:	:	:	:	:	:	:	:	:	:
DK	-	-	-	:	:	:	:	:	:	:	:	:	:	:	:

SAISONBEREINIGT

SEASONALLY ADJUSTED

DESAISONNALISE

EUR9	82.4	81.3	76.3	82.4	81.3	76.3	68.0	62.9	65.8	73.5	71.9	61.6	:	3.3	-14.4
C	86.7	87.4	77.7	86.7	87.4	77.7	67.0	51.9	73.5	80.2	75.7	53.1	47.5	-14.3	-10.5
F	85.7	79.3	81.5	85.7	79.3	81.5	93.4	84.5	80.6	88.3	85.0	86.6	:	0.6	1.9
I	66.5	69.1	64.0	66.5	69.1	64.0	52.8	65.0	56.1	55.3	58.0	59.6	59.5	0.4	-0.1
NL	:	:	:	:	:	:	:	:	:	:	:	:	:	:	:
B	:	:	:	:	:	:	:	:	:	:	:	:	:	:	:
L	55.9	44.9	43.7	55.9	44.9	43.7	26.2	32.0	21.2	24.3	27.2	34.7	:	8.5	27.5
UK	118.9	101.7	112.4	118.9	101.7	112.4	83.5	74.7	87.8	81.5	80.8	65.8	69.2	-11.6	5.1
IRL	:	:	:	:	:	:	:	:	:	:	:	:	:	:	:
DK	:	:	:	:	:	:	:	:	:	:	:	:	:	:	:

NACE : 22

ERZEUGUNG U. ERSTE BEARBEITUNG VON METALLEN

PRDCA., PRELIMINARY PROCESS. OF METALS

PRDCA., PREMIERE TRANSFORMAT. METAUX

	PRO ARBEITSTAG			PER WORKING DAY								PAR JOUR CUVREBLE			
	1976	1977	1978	NOV	DEC	JAN	JUL	AUG	SEP	OCT	NOV	DEC	JAN	A	E
EUR9	109.2	106.0	110.3	108.3	96.8	105.3	102.9	85.7	114.8	115.4	116.8	99.8	:	4.0	3.1
D	108.5	104.1	110.1	108.2	97.7	103.9	100.5	103.2	118.8	115.9	116.6	81.7	98.2	5.0	-5.5
F	110.3	109.1	113.3	111.6	99.6	109.2	104.7	66.9	115.6	113.9	115.9	110.9	:	3.9	15.9
I	110.7	110.3	113.8	111.8	105.0	112.3	111.4	71.1	116.8	120.7	121.6	117.8	114.9	4.1	2.3
NL	110.8	106.7	-	99.8	86.8	97.8	114.7	112.7	120.7	:	:	:	:	0.2	:
B	112.5	108.8	119.2	116.9	104.6	116.5	87.7	103.4	126.9	133.6	135.1	131.8	:	9.5	26.0
L	102.2	102.8	112.1	107.9	97.9	113.8	107.6	91.9	106.4	106.1	112.4	110.0	:	9.9	12.4
UK	107.2	101.4	100.5	100.9	89.0	94.7	97.8	75.5	100.6	106.8	106.9	93.1	79.4	-0.8	-16.1
IRL	-	-	-	:	:	:	:	:	:	:	:	:	:	:	:
DK	120.9	125.1	143.8	154.0	147.0	140.0	142.0	142.0	146.0	135.0	154.0	129.0	:	14.9	-12.2

SAISONBEREINIGT

SEASONALLY ADJUSTED

DESAISONNALISE

EUR9	102.9	104.0	104.4	102.9	104.0	104.4	111.1	108.9	111.5	112.1	112.3	110.1	:	1.7	-1.9
C	104.3	106.1	106.0	104.3	106.1	106.0	106.9	112.5	117.9	116.6	114.0	95.9	103.3	-10.0	7.7
F	104.9	101.7	107.3	104.9	101.7	107.3	115.7	109.1	109.8	110.0	109.9	117.3	:	0.9	6.7
I	106.8	106.9	107.1	106.8	106.9	107.1	111.3	106.5	110.4	116.6	116.2	119.7	112.2	4.3	-5.3
NL	98.4	91.9	96.1	98.4	91.9	96.1	126.0	112.6	119.0	:	:	:	:	:	:
B	109.8	109.8	115.0	109.8	109.8	115.0	108.5	120.3	125.7	132.4	126.6	135.1	:	11.2	6.7
L	106.4	103.7	113.9	106.4	103.7	113.9	114.4	117.5	103.6	111.4	112.9	116.0	:	1.4	2.8
UK	92.7	101.0	91.5	92.7	101.0	91.5	107.9	96.5	97.8	99.8	100.4	105.7	80.6	-2.7	-23.4
IRL	:	:	:	:	:	:	:	:	:	:	:	:	:	:	:
DK	133.2	134.9	141.5	133.2	134.9	141.5	195.4	147.4	139.7	133.1	136.4	129.4	:	-17.8	-9.4

PRODUKTIONSINDIZES

INDICES OF PRODUCTION

INDICES DE PRODUCTION

1975 = 100

	1976	1977	1978	1977		1978		1978				1979		A	E
				NOV	DEC	JAN	JUL	AUG	SEP	OCT	NOV	DEC	JAN		

PAGE : 23

GEW. VON NICHT-ENERG. MINERALIEN, TÜRFEHRIAN.

EXTRA. MINERALS NON-FET. FREFC., PFAT

EXTRACTION MIN. NON-MET.; TILRETIRES

	PRO ARBEITSTAG			PER WORKING DAY								PAR JOUR CLVFABLE			
	EUR9														
EUR9	57.7	101.3	106.7	108.2	91.0	83.3	109.0	106.4	122.8	122.5	122.3	96.5	:	5.3	6.0
D	54.8	103.1	110.6	119.2	88.3	69.9	123.1	117.0	136.5	136.7	134.4	51.5	53.6	5.0	-23.3
F	101.0	100.9	102.7	106.3	86.5	93.1	100.7	81.5	109.9	113.0	106.6	97.5	:	1.3	12.7
I	102.6	107.2	107.3	111.4	110.3	98.1	115.4	56.1	105.4	113.5	117.8	105.0	84.2	-1.1	-14.2
NL	109.3	108.3	-	120.7	85.9	89.4	89.4	70.8	109.1	116.1	126.5	:	:	-3.7	1.9
B	103.5	103.4	57.5	105.4	86.9	72.0	47.7	118.4	119.0	120.2	116.3	73.6	:	-5.7	-15.3
L	82.2	75.1	86.5	88.7	67.8	69.6	86.5	82.5	55.2	106.4	102.7	72.4	:	5.8	15.3
UK	94.5	53.5	104.9	50.4	90.4	89.9	102.9	112.1	118.6	115.5	118.4	56.5	107.4	13.6	19.4
IRL	-	-	-	:	:	:	:	:	:	:	:	:	:	:	:
DK	105.8	110.0	108.4	108.0	88.0	84.0	65.0	121.0	133.0	127.0	122.0	89.0	:	-1.4	1.1

SAISONBEREINIGT

SEASONALLY ADJUSTED

DESAISONNALISE

EUR9		101.8	102.5	101.8	109.0	107.2	111.8	114.1	114.8	108.6	:	2.9	-5.4
D		103.8	106.1	108.6	116.8	111.4	116.6	116.4	118.6	110.8	55.4	-5.7	-13.8
F		103.8	99.0	98.2	102.5	99.6	105.5	108.7	103.2	109.2	:	4.4	5.8
I		109.4	113.2	107.7	114.0	102.6	106.6	112.5	114.3	111.1	55.7	-0.5	-13.9
NL		110.3	104.8	102.7	105.6	56.5	55.5	108.5	:	:	:	:	9.0
B		97.9	102.2	90.4	93.2	103.2	58.4	102.5	106.6	89.8	:	1.4	-15.8
L		82.0	84.0	87.3	84.3	85.6	64.5	57.7	54.2	54.1	:	10.6	-0.1
UK		93.3	92.5	93.3	102.7	110.6	115.7	117.4	120.2	105.6	112.1	-1.8	6.2
IRL		:	:	:	:	:	:	:	:	:	:	:	:
DK		99.9	102.1	107.1	96.0	110.3	58.6	106.5	112.3	104.3	:	6.6	-7.1

PAGE : 24

BE- U. VERARBEITUNG VON STEINEN U. ERDEN

NON-METALLIC MINERAL PRODUCTS

PRODUITS MINERALS NON-METALLIQUES

	PRO ARBEITSTAG			PER WORKING DAY								PAR JOUR CLVFABLE			
	EUR9														
EUR9	106.5	105.5	110.1	113.5	97.0	98.5	104.5	94.6	120.3	122.5	122.6	98.5	:	0.6	1.5
C	108.3	111.5	113.3	118.6	96.4	92.7	115.9	109.5	125.5	127.5	125.3	100.0	79.0	-0.2	-14.8
F	105.2	106.0	107.3	105.4	93.0	101.5	102.5	76.8	115.2	120.4	117.5	98.7	:	1.2	6.1
I	105.1	112.1	111.5	115.2	98.9	104.5	111.9	68.4	123.0	123.0	123.6	100.8	102.4	-0.4	-2.0
NL	103.4	110.5	-	117.3	113.5	105.8	64.4	109.6	125.0	123.1	125.0	:	:	2.4	6.6
B	108.6	117.5	116.2	115.0	100.0	102.0	90.8	115.2	123.2	132.0	136.0	58.6	:	-1.1	-1.3
L	96.4	57.1	101.2	96.5	83.0	70.9	112.7	72.6	116.4	128.8	106.2	92.5	:	4.2	11.4
UK	100.5	55.0	55.6	102.7	53.7	93.5	95.2	96.7	102.5	104.4	105.0	53.7	85.3	0.1	-8.8
IRL	101.8	105.0	-	113.3	104.1	106.0	127.3	99.1	125.5	129.0	:	:	:	11.4	10.6
DK	114.5	116.0	118.3	126.0	98.0	104.0	77.0	146.0	135.0	140.0	121.0	50.0	:	1.9	-8.2

SAISONBEREINIGT

SEASONALLY ADJUSTED

DESAISONNALISE

EUR9		108.0	108.4	110.2	108.8	109.6	112.1	113.3	115.7	105.5	:	2.4	-5.0
C		108.7	111.8	115.3	115.8	111.7	114.4	116.3	118.2	114.8	103.3	-1.8	-10.0
F		104.9	102.2	102.9	105.2	107.1	111.3	113.4	115.0	108.7	:	4.2	-5.5
I		111.8	108.0	112.0	106.4	108.6	112.6	112.0	117.7	105.5	105.8	0.5	-0.0
NL		105.8	119.5	112.5	113.3	104.2	113.8	111.4	115.5	:	:	3.1	3.7
B		116.3	117.5	114.7	114.0	118.5	116.2	122.2	125.1	113.0	:	4.5	-12.4
L		93.6	101.5	93.7	98.8	56.6	107.2	113.7	103.0	110.1	:	8.0	6.8
UK		97.5	95.5	97.2	99.5	101.7	102.0	100.1	100.2	100.0	91.2	-4.1	-8.8
IRL		106.3	107.9	116.9	124.5	116.4	115.6	121.6	:	:	:	:	1.7
DK		116.3	117.5	122.7	113.5	131.4	117.7	121.7	127.3	112.7	:	-1.6	-7.8

PRODUKTIONSINDEXES

INDICES OF PRODUCTION

INDICES DE PRODUCTION

1975 = 100

1976	1977	1978	1977		1978		1978					1979	A	E
			NOV	DEC	JAN	JUL	AUG	SEP	OCT	NOV	DEC			

NAACE : 31/36

METALLVERARBEITENDE INDUSTRIE

ENGINEERING AND ALLIED INDUSTRIES

INDUSTRIES TRANSFORMATRICES DES METAUX

EUR9	PRO ARBEITSTAG			PER WORKING DAY			PAR JOUR OUVRIERE						A	E	
	1976	1977	1978	1977	1978	1978	JUL	AUG	SEP	OCT	NOV	DEC			JAN
	105.2	107.2	110.8	117.3	112.8	105.8	100.5	82.0	123.0	116.2	115.1	119.1	:	3.3	5.6
D	106.5	112.2	112.9	123.1	120.2	107.2	97.4	88.1	120.7	118.2	125.8	128.1	107.5	0.5	0.4
F	105.3	105.0	118.4	121.2	121.9	109.1	117.3	82.3	153.5	121.2	124.1	130.6	:	12.7	7.2
I	106.7	105.5	113.3	116.8	103.3	112.7	110.7	47.7	118.9	127.8	125.3	114.7	113.0	4.0	0.3
NL	103.9	104.2	-	109.9	114.4	94.7	85.4	92.0	106.3	:	:	:	:	-1.4	:
B	106.3	105.2	107.6	121.0	107.9	105.0	85.1	94.8	115.4	114.5	103.2	114.5	:	-1.5	6.5
L	106.8	110.6	118.9	113.6	100.6	109.6	107.4	73.5	114.0	120.6	116.7	110.3	:	0.3	9.7
UK	97.1	98.5	98.8	104.0	96.2	97.8	91.4	87.0	102.1	98.4	95.4	94.5	90.8	-0.7	-7.1
IRL	113.5	124.5	-	136.9	134.5	127.9	124.6	94.6	128.1	124.3	:	:	:	6.6	-0.1
DK	108.8	111.3	112.5	118.0	123.0	103.0	62.0	121.0	126.0	126.0	128.0	125.0	:	1.4	4.9

SAISONBEREINIGT

SEASONALLY ADJUSTED

DESAISONNALISE

EUR9	SAISONBEREINIGT			SEASONALLY ADJUSTED			DESAISONNALISE						A	E	
	1976	1977	1978	1977	1978	1978	JUL	AUG	SEP	OCT	NOV	DEC			JAN
	107.4	106.3	108.3	113.2	110.6	116.5	111.3	105.8	113.2	:	:	:	:	-1.5	3.1
D	111.9	113.1	115.3	115.1	109.3	117.0	114.3	113.6	119.9	114.3	114.3	119.9	114.3	2.1	-4.7
F	109.9	105.6	105.8	127.7	125.6	140.9	116.1	116.4	117.7	:	:	:	:	-11.2	1.1
I	106.8	101.2	110.7	106.6	105.0	107.5	117.2	113.4	112.4	111.0	111.0	112.4	111.0	0.9	-1.3
NL	101.9	104.4	101.8	106.0	102.6	103.5	:	:	:	:	:	:	:	:	:
B	110.4	107.8	105.5	111.8	100.2	112.5	110.7	94.8	113.6	:	:	:	:	-1.8	19.8
L	107.4	106.5	109.6	112.4	107.3	112.1	117.5	110.1	115.3	:	:	:	:	3.3	4.7
UK	96.7	98.1	99.8	100.7	101.4	100.4	95.5	93.6	96.7	93.7	93.7	96.7	93.7	-4.4	-3.0
IRL	127.0	135.3	130.9	134.3	125.1	134.5	121.3	:	:	:	:	:	:	:	-2.4
DK	111.4	111.6	110.8	105.2	118.8	111.5	118.2	120.2	116.6	:	:	:	:	5.8	-2.9

NAACE : 21

HERSTELLUNG VON METALLFERTIGUNGEN

MANUFACTURE OF METAL ARTICLES

FABRICATION D'OUVRAGES EN METAUX

EUR9	PRO ARBEITSTAG			PER WORKING DAY			PAR JOUR OUVRIERE						A	E	
	1976	1977	1978	1977	1978	1978	JUL	AUG	SEP	OCT	NOV	DEC			JAN
	105.2	104.8	-	112.7	105.6	104.0	90.2	81.0	104.5	108.0	:	:	:	-1.5	-0.1
D	106.0	105.5	107.8	117.4	113.7	104.3	87.3	90.6	110.6	113.6	120.4	117.8	104.1	-1.8	-0.2
F	105.8	97.5	-	108.4	:	:	:	84.4	:	:	:	:	:	2.8	:
I	107.9	108.1	102.9	109.8	95.3	106.0	102.0	41.0	108.1	113.6	111.8	96.6	107.2	-3.7	1.1
NL	-	-	-	:	:	:	:	:	:	:	:	:	:	:	:
B	104.0	107.7	104.1	114.5	102.8	101.7	78.2	93.2	117.1	112.2	113.2	108.7	:	-3.4	5.7
L	117.5	128.5	131.8	127.8	118.7	121.9	128.0	85.0	141.6	146.2	136.9	131.7	:	2.5	11.0
UK	100.0	101.0	95.4	102.5	94.8	98.7	94.8	89.5	104.6	100.8	101.8	92.2	85.8	-2.1	-9.0
IRL	-	-	-	:	:	:	:	:	:	:	:	:	:	:	:
DK	114.4	117.8	121.9	125.0	109.0	114.0	63.0	141.0	128.0	124.0	137.0	112.0	:	3.5	2.8

SAISONBEREINIGT

SEASONALLY ADJUSTED

DESAISONNALISE

EUR9	SAISONBEREINIGT			SEASONALLY ADJUSTED			DESAISONNALISE						A	E	
	1976	1977	1978	1977	1978	1978	JUL	AUG	SEP	OCT	NOV	DEC			JAN
	103.2	104.2	104.7	102.2	104.5	104.5	103.7	:	:	:	:	:	:	:	-0.8
D	108.4	112.2	110.8	102.5	108.8	109.2	105.1	105.7	114.3	108.8	108.8	114.3	108.8	1.7	-4.8
F	95.0	:	:	:	:	101.4	:	:	:	:	:	:	:	:	:
I	102.1	97.3	106.0	94.6	98.5	98.1	105.2	101.5	98.4	104.3	104.3	98.4	104.3	0.8	6.0
NL	:	:	:	:	:	:	:	:	:	:	:	:	:	:	:
B	106.8	103.6	102.5	106.9	95.0	110.0	101.5	104.6	105.0	:	:	:	:	2.9	4.2
L	125.2	126.0	123.9	134.5	125.7	135.4	142.6	132.1	137.2	:	:	:	:	3.1	3.9
UK	97.5	100.3	100.4	103.3	102.3	102.5	96.8	96.4	98.1	92.5	92.5	98.1	92.5	-5.0	-5.6
IRL	:	:	:	:	:	:	:	:	:	:	:	:	:	:	:
DK	118.8	109.0	117.6	109.6	125.4	122.5	125.4	130.6	115.1	:	:	:	:	4.8	-11.9

PRODUCTIONS INDICES

INDICES OF PRODUCTION

INDICES DE PRODUCTION

1975 = 100

1976	1977	1978	1977		1978		1978					1979		A	E
			NOV	DEC	JAN	JUL	AUG	SEP	OCT	NOV	DEC	JAN			

PAGE : 22

MASCHINENBAU

MECHANICAL ENGINEERING

CONSTR., MACHINES, MATERIEL MECANIQUE

EUR9	PRO ARBEITSTAG			PER WORKING DAY			PAR JOUR CUVFABLE					A	E		
	1976	1977	1978	1977	1978	1978	1978	1978	1978	1978	1979				
	100.4	100.8	-	108.6	112.2	94.3	91.5	77.3	103.1	101.7	:	:	:	-1.0	-0.2
D	101.0	101.5	101.8	110.6	127.6	89.8	90.2	84.6	107.1	55.1	110.5	140.3	89.7	0.2	-0.1
F	104.3	102.3	-	111.4	:	:	:	51.8	:	:	:	:	:	0.5	:
I	101.8	106.1	103.1	110.8	101.7	103.7	107.0	40.6	106.3	110.8	108.5	101.5	59.8	-2.6	-3.7
NL	-	-	-	:	:	:	:	:	:	:	:	:	:	:	:
B	59.5	55.3	97.2	108.6	58.0	97.3	79.9	85.2	105.5	55.4	58.6	100.2	:	-2.1	2.3
L	93.1	88.0	90.5	95.6	80.6	93.6	89.6	64.2	50.0	55.0	55.8	53.6	:	3.4	16.1
UK	54.2	53.3	52.1	56.2	52.5	89.3	85.5	77.4	52.5	52.3	54.3	88.8	82.5	-1.6	-7.7
IRL	-	-	-	:	:	:	:	:	:	:	:	:	:	:	:
DK	110.0	112.3	113.0	114.0	138.0	98.0	62.0	118.0	127.0	126.0	125.0	147.0	:	0.7	6.5

SAISONBEREINIGT

SEASONALLY ADJUSTED

DESAISONNALISE

EUR9	SAISONBEREINIGT			SEASONALLY ADJUSTED					DESAISONNALISE					A	E
	1976	1977	1978	1977	1978	1978	1978	1978	1978	1978	1978	1978			
	99.4	100.0	100.4	100.1	100.3	101.5	100.5	:	:	:	:	:	:	-1.4	:
D	101.6	103.6	102.0	101.5	100.8	106.5	101.4	101.4	101.4	112.2	101.5	101.5	101.5	2.0	-9.6
F	101.0	:	:	:	104.8	:	:	:	:	:	:	:	:	:	:
I	102.7	98.7	103.2	98.2	100.2	58.0	103.7	55.3	58.3	58.3	98.9	98.9	98.9	-1.8	0.6
NL	:	:	:	:	:	:	:	:	:	:	:	:	:	:	:
B	99.3	97.2	98.6	101.4	50.8	101.1	54.5	50.1	59.2	:	:	:	:	-3.1	10.0
L	86.9	83.5	91.6	91.6	50.7	66.7	55.5	51.2	56.6	:	:	:	:	5.4	5.8
UK	90.8	91.3	93.8	93.6	53.1	51.5	51.2	85.5	88.4	87.6	87.6	87.6	87.6	-3.8	-0.9
IRL	:	:	:	:	:	:	:	:	:	:	:	:	:	:	:
DK	110.7	114.3	111.2	104.1	121.2	110.1	118.6	123.4	120.3	:	:	:	:	8.0	-2.5

PAGE : 23

HERST.V.BUEROMASCHINEN UND EDV-ANLAGEN

OFFICE AND DATA PROCESSING INDUSTRY

CONSTR. MACHINES DE BUREAU, INFORMATIQUE

EUR9	PRD ARBEITSTAG			PER WORKING DAY			PAR JOUR CUVFABLE					A	E		
	1976	1977	1978	1977	1978	1978	1978	1978	1978	1978	1978				
	-	-	-	:	:	:	:	:	:	:	:	:	:	:	:
D	106.4	136.7	150.0	152.2	189.3	122.3	132.9	120.5	172.0	167.7	173.0	162.0	128.6	7.9	5.2
F	-	-	-	:	:	:	:	:	:	:	:	:	:	:	:
I	120.5	125.8	176.7	152.5	149.2	122.1	111.5	176.1	155.7	270.8	242.8	272.2	153.2	41.5	25.6
NL	-	-	-	:	:	:	:	:	:	:	:	:	:	:	:
B	-	-	-	:	:	:	:	:	:	:	:	:	:	:	:
L	-	-	-	:	:	:	:	:	:	:	:	:	:	:	:
UK	101.3	115.3	135.6	119.8	127.0	98.4	110.1	125.6	204.8	121.1	152.7	173.5	127.6	18.7	29.8
IRL	-	-	-	:	:	:	:	:	:	:	:	:	:	:	:
DK	127.8	152.6	200.8	184.0	262.0	151.0	111.0	145.0	359.0	246.0	162.0	222.0	:	31.6	-15.3

SAISONBEREINIGT

SEASONALLY ADJUSTED

DESAISONNALISE

EUR9	SAISONBEREINIGT			SEASONALLY ADJUSTED					DESAISONNALISE					A	E
	1976	1977	1978	1977	1978	1978	1978	1978	1978	1978	1978	1978			
	:	:	:	:	:	:	:	:	:	:	:	:	:	:	:
D	163.2	161.2	153.0	163.2	147.6	163.7	154.6	148.1	155.0	153.8	153.8	153.8	153.8	-2.0	-0.8
F	:	:	:	:	:	:	:	:	:	:	:	:	:	:	:
I	137.1	122.8	132.0	157.3	180.7	100.1	231.0	214.2	229.4	176.5	176.5	176.5	176.5	4.8	-23.1
NL	:	:	:	:	:	:	:	:	:	:	:	:	:	:	:
B	:	:	:	:	:	:	:	:	:	:	:	:	:	:	:
L	:	:	:	:	:	:	:	:	:	:	:	:	:	:	:
UK	118.5	126.9	115.8	121.6	125.2	148.2	142.6	150.5	166.8	150.0	150.0	150.0	150.0	11.0	-10.1
IRL	:	:	:	:	:	:	:	:	:	:	:	:	:	:	:
DK	172.9	183.6	191.4	169.4	173.1	273.5	285.7	167.2	160.5	:	:	:	:	0.2	-3.8

PRODUKTIONSTRENDS

INDICES OF PRODUCTION

INDICES DE PRODUCTION

1975 = 100

1976	1977	1978	1977			1978			1979			A	E
			NOV	DEC	JAN	JUL	AUG	SEP	OCT	NOV	DEC		

NACE : 34

ELEKTROTECHNIK

ELECTRICAL ENGINEERING

CONSTR. ELECTRIQUE ET ELECTRONIQUE

EURS	PRO ARBEITSTAG			PER WORKING DAY			PAR JOUR CLVFFBLE			A	E				
	1976	1977	1978	1977	1978	1979	1977	1978	1979						
	106.7	111.2	-	121.6	116.6	107.7	98.8	82.6	119.5	121.8	125.2	:	:	1.4	3.0
C	106.5	116.4	117.5	128.5	119.5	109.6	104.7	85.4	123.0	125.8	122.4	126.5	107.6	0.7	-1.8
F	105.7	113.2	-	124.4	136.6	107.0	86.1	82.6	120.1	125.3	126.3	:	:	1.6	3.1
I	107.8	111.0	113.2	121.7	103.4	119.6	113.5	43.6	121.7	124.5	124.1	104.2	114.9	1.7	-4.0
NL	106.5	107.3	112.1	111.6	121.8	97.9	97.1	92.8	122.6	121.8	120.5	125.2	:	4.4	2.8
B	105.6	107.2	105.4	115.5	107.4	98.8	82.9	85.2	118.0	115.4	124.1	114.8	:	2.0	12.1
L	-	-	-	:	:	:	:	:	:	:	:	:	:	:	:
UK	98.0	100.9	103.7	109.2	99.6	100.1	96.5	88.3	107.5	108.1	108.5	97.9	95.6	2.2	-4.5
IRL	-	-	-	:	:	:	:	:	:	:	:	:	:	:	:
DK	112.1	117.5	121.3	133.0	136.0	114.0	63.0	132.0	135.0	138.0	145.0	140.0	:	3.3	2.9

SAISONBEREINIGT

SEASONALLY ADJUSTED

DESAISONALISE

EURS	SAISONBEREINIGT			SEASONALLY ADJUSTED			DESAISONALISE			A	E		
	1976	1977	1978	1977	1978	1979	1977	1978	1979				
	109.9	109.0	111.4	116.1	110.3	113.7	115.3	113.4	:	:	0.8	-1.7	
C	113.2	114.4	119.0	124.4	113.2	117.4	119.5	116.5	120.6	116.0	:	0.8	-3.9
F	115.4	114.5	110.3	112.8	110.5	115.0	117.8	117.1	:	:	3.6	-0.6	
I	111.0	105.1	114.7	112.2	110.6	111.1	115.4	112.8	106.7	109.9	:	-2.3	3.0
NL	103.8	106.0	103.5	118.8	113.7	113.7	114.5	115.2	109.7	:	:	-1.9	-4.8
B	101.4	98.5	99.1	113.3	94.2	111.8	113.4	110.0	112.0	:	:	5.0	1.8
L	:	:	:	:	:	:	:	:	:	:	:	:	:
UK	100.2	100.2	103.1	106.3	104.3	105.1	103.1	100.8	100.0	99.5	:	-3.9	-0.5
IRL	:	:	:	:	:	:	:	:	:	:	:	:	:
DK	119.7	122.9	116.9	113.3	126.7	121.0	123.4	128.0	126.2	:	:	4.6	-1.4

NACE : 35

BAU VON KRAFTWAGEN U. DEREN EINZELTEILEN

MOTOR VEHICLES, PARTS AND ACCESSORIES

CONSTR. AUTOMOBILES ET PIECES DETACHEES

EURS	PRO ARBEITSTAG			PER WORKING DAY			PAR JOUR CLVFFBLE			A	E				
	1976	1977	1978	1977	1978	1979	1977	1978	1979						
	112.6	118.5	-	126.8	115.0	126.4	107.4	67.5	127.6	128.5	130.7	:	:	1.8	3.0
C	112.6	122.1	125.0	134.8	117.3	128.8	105.1	88.8	136.3	135.6	141.1	126.8	133.8	2.2	3.9
F	127.0	128.6	-	128.6	128.9	135.2	118.5	78.3	142.2	148.3	153.5	:	:	1.4	19.3
I	105.8	105.2	117.7	118.0	103.0	122.9	119.6	30.1	123.3	130.5	131.2	118.5	126.0	8.2	2.6
NL	-	-	-	:	:	:	:	:	:	:	:	:	:	:	:
B	125.1	127.2	125.9	142.1	123.3	127.2	93.9	111.2	137.1	134.6	128.8	130.6	:	-1.0	5.9
L	-	-	-	:	:	:	:	:	:	:	:	:	:	:	:
UK	100.2	107.2	103.7	115.6	103.4	115.1	90.3	50.0	56.5	65.6	64.7	55.5	54.4	-5.1	-18.0
IRL	-	-	-	:	:	:	:	:	:	:	:	:	:	:	:
DK	112.0	116.6	126.6	127.0	139.0	100.0	71.0	122.0	135.0	127.0	154.0	140.0	:	8.6	0.7

SAISONBEREINIGT

SEASONALLY ADJUSTED

DESAISONALISE

EURS	SAISONBEREINIGT			SEASONALLY ADJUSTED			DESAISONALISE			A	E		
	1976	1977	1978	1977	1978	1979	1977	1978	1979				
	116.2	117.8	124.0	120.1	118.4	122.4	119.5	119.0	:	:	0.8	-0.5	
C	124.1	126.6	132.3	129.8	115.4	130.8	127.9	126.7	133.2	133.0	:	5.5	-0.2
F	117.8	122.1	123.6	121.0	132.8	134.9	133.0	141.5	:	:	8.5	6.4	
I	106.8	102.4	122.4	110.1	101.7	110.0	122.3	120.2	119.6	121.9	:	8.3	1.9
NL	:	:	:	:	:	:	:	:	:	:	:	:	:
B	131.9	126.9	123.5	122.8	125.1	128.0	127.9	118.4	132.7	:	:	0.8	12.1
L	:	:	:	:	:	:	:	:	:	:	:	:	:
UK	103.8	107.9	112.1	106.9	114.3	105.0	86.7	78.2	55.1	50.9	:	-12.4	-8.3
IRL	:	:	:	:	:	:	:	:	:	:	:	:	:
DK	122.9	115.9	121.8	120.8	121.4	122.8	121.0	144.4	118.0	:	:	5.0	-18.3

PRODUKTIONSTENDENZEN

INDICES OF PRODUCTION

INDICES DE PRODUCTION

1975 = 100

1976	1977	1978	1977		1978		1978					1979		A	E
			NOV	DEC	JAN	JUL	AUG	SEP	OCT	NOV	DEC	JAN			

NACE : 36

FAHRZEUGEBAU (OHNE BAU VON KRAFTWAGEN)

MEANS OF TRANSPORT (EXCL. MOTOR VEHICLES)

CONSTR. MAT. TRANSPORT (SAUF ALLIANCE.)

	PRO ARBEITSTAG			PER WORKING DAY						PAR JOUR CUVFEELE					
FURS	96.7	96.2	89.6	98.1	90.8	88.4	87.0	73.5	91.8	92.6	95.5	91.1	:	-6.9	0.3
D	99.1	94.6	86.9	94.1	96.0	84.4	84.4	67.5	84.5	65.7	91.2	86.5	76.4	-7.6	-9.4
F	98.0	99.7	80.0	93.9	92.2	82.6	82.5	59.6	81.3	78.4	81.4	85.5	:	-19.8	-7.3
I	105.8	110.3	111.4	117.2	99.3	109.1	114.7	52.1	115.5	121.4	127.5	114.7	110.1	2.1	0.9
NL	100.5	99.8	-	92.6	94.5	88.8	74.5	83.1	96.4	92.6	90.7	:	:	-8.1	-2.1
B	83.2	111.0	112.2	146.9	149.0	88.2	107.0	107.7	134.2	134.6	145.3	143.1	:	1.1	-3.9
L	-	-	-	:	:	:	:	:	:	:	:	:	:	:	:
UK	91.4	89.7	89.9	94.9	85.7	88.8	86.2	88.4	92.0	94.7	96.6	86.7	91.0	0.1	2.5
IRL	-	-	-	:	:	:	:	:	:	:	:	:	:	:	:
DK	92.1	89.5	84.7	96.0	78.0	94.0	54.0	85.0	88.0	89.0	87.0	:	:	-5.4	11.5

SAISONBEREINIGT

SEASONALLY ADJUSTED

DESAISONNALISE

EUR9				92.3	89.8	90.0	92.1	89.1	90.4	88.1	89.0	89.3	:	-1.9	0.4
D				87.0	89.2	86.0	100.2	80.5	84.4	82.6	84.0	88.8	79.1	1.8	-10.9
F				89.8	83.3	83.7	79.1	75.7	84.1	76.2	75.4	75.5	:	-6.5	0.1
I				107.8	99.6	105.9	108.2	109.6	109.1	112.8	115.6	115.4	109.5	2.4	-5.1
NL				90.7	95.0	95.7	89.5	86.7	90.2	90.0	87.2	:	:	1.1	-3.2
B				136.3	148.6	100.9	126.1	107.0	125.0	124.2	131.6	135.1	:	9.2	2.7
L				:	:	:	:	:	:	:	:	:	:	:	:
UK				88.9	86.9	90.0	90.7	91.6	90.7	89.5	90.4	87.8	92.1	-0.5	4.9
IRL				:	:	:	:	:	:	:	:	:	:	:	:
DK				88.9	87.1	86.7	83.3	92.4	80.5	84.0	81.3	93.7	:	1.1	15.2

NACE : 41/42

NAHRUNGS- UND GENUSSMITTELGEWERBE

FOOD, DRINK AND TOBACCO INDUSTRY

IND. DE L'ALIMENTATION, BOISSONS, TABAC

	PRO ARBEITSTAG			PER WORKING DAY						PAR JOUR CUVFEELE					
EUR9	103.7	103.6	106.9	113.2	104.6	98.9	101.0	100.2	111.1	113.2	116.2	108.4	102.2	3.3	3.4
D	102.4	103.3	107.4	116.5	105.2	97.9	102.1	100.0	105.9	113.5	120.6	112.3	99.3	3.9	1.5
F	103.0	104.1	107.2	107.5	:	:	:	100.2	:	:	107.7	:	:	3.0	-
I	108.5	103.9	108.8	106.3	91.5	91.6	103.7	103.1	144.5	122.0	118.6	100.4	97.7	5.9	6.7
NL	102.8	102.2	-	120.0	114.2	91.9	92.7	96.0	111.7	124.1	:	:	:	3.4	2.7
B	100.7	102.1	104.6	119.1	103.9	86.1	88.2	102.2	106.7	114.2	123.5	112.5	:	2.4	8.7
L	101.4	95.6	91.6	89.5	77.6	86.8	95.4	103.2	85.3	82.2	84.5	71.9	:	-4.2	-7.2
UK	102.7	102.9	105.8	114.8	106.8	101.5	101.6	101.5	105.1	110.0	116.4	106.5	97.3	1.1	-4.2
IRL	103.1	108.8	-	116.9	104.2	100.2	125.0	120.5	121.9	127.6	:	:	:	6.9	4.6
DK	103.7	106.7	107.9	109.0	104.0	100.0	104.0	115.0	108.0	112.0	111.0	102.0	:	1.2	-1.9

SAISONBEREINIGT

SEASONALLY ADJUSTED

DESAISONNALISE

EUR9				104.4	105.4	104.9	106.3	106.2	107.5	107.1	107.2	109.1	108.8	1.3	-0.2
D				104.5	104.9	104.4	108.4	105.5	107.1	108.2	108.6	111.6	106.6	1.9	-4.4
F				104.6	:	:	:	107.6	:	:	105.6	:	:	-1.9	-100.0
I				101.5	100.5	102.0	105.2	109.4	112.2	107.2	113.2	110.7	110.1	1.6	-0.5
NL				103.0	109.6	103.5	105.3	101.8	105.5	106.4	:	:	:	:	0.9
B				104.5	107.5	96.3	99.7	102.0	106.9	105.8	107.1	114.1	:	6.0	6.6
L				100.6	90.9	97.0	77.9	95.2	86.6	92.2	93.6	85.9	:	4.5	-8.2
UK				106.1	106.7	107.0	103.4	104.7	104.7	105.8	106.9	106.0	103.7	0.5	-2.2
IRL				105.8	109.1	113.1	116.7	112.2	120.2	119.8	:	:	:	:	-0.3
DK				105.3	110.6	109.1	105.7	108.2	107.7	110.2	110.4	108.5	:	2.3	-1.7

PRODUKTIONSINDEXES

INDICES OF PRODUCTION

INDICES DE PRODUCTION

1975 = 100

1976	1977	1978	1977		1978		1978					1979		A	E
			NOV	DEC	JAN	JUL	AUG	SEP	OCT	NOV	DEC	JAN			

NACE : 411/423

NAHRUNGSMITTELGEWERBE

FOOD, FIBRE, OILS AND FATS

IND. DES CORPS GRAS ET ALIMENTIS

EURS	PRO ARBEITSTAG			PER WORKING DAY					PAR JOUR CLVFFABLE					A	E
	1976	1977	1978	1977	1978	1978	1978	1978	1978	1978	1978	1978	1978		
D	100.0	102.6	107.1	121.4	108.5	98.1	100.0	94.2	106.5	117.1	124.5	115.0	97.8	4.5	-0.3
F	100.0	102.2	-	102.4	:	:	:	:	:	:	:	:	:	2.8	
I	105.6	105.0	110.7	119.6	94.7	92.3	98.6	107.8	102.1	106.2	125.1	105.4	97.3	6.5	5.4
NL	102.3	100.6	-	123.2	115.6	89.2	90.9	90.5	113.9	120.9	:	:	:	4.2	3.4
B	99.2	104.3	107.5	132.1	111.7	88.0	90.2	104.4	115.7	126.5	124.5	121.1	:	3.0	8.8
L	106.6	105.8	110.1	104.3	101.6	101.8	120.9	120.2	108.0	106.7	103.8	100.1	:	0.2	-1.5
UK	103.2	105.1	105.8	117.3	107.5	106.3	99.9	100.5	104.6	110.6	117.7	100.4	101.6	0.0	-4.5
IRL	103.5	112.7	-	120.3	107.7	101.4	130.9	124.5	126.5	125.0	:	:	:	6.8	2.7
CK	105.3	105.8	112.1	113.0	105.0	105.0	106.0	117.0	115.0	116.0	117.0	104.0	:	2.0	-1.0

SAISONBEREINIGT

SEASONALLY ADJUSTED

DESAISONNALISE

EURS	SAISONBEREINIGT			SEASONALLY ADJUSTED					DESAISONNALISE					A	E
	1976	1977	1978	1977	1978	1978	1978	1978	1978	1978	1978	1978	1978		
D	101.9	103.4	103.1	111.5	104.8	110.5	107.0	106.2	109.1	107.0	106.3	111.0	103.9	-0.4	-6.4
F	101.5	:	:	:	:	:	:	:	:	:	:	:	:		
I	101.3	101.4	102.0	108.1	111.6	114.2	111.1	114.2	111.1	114.4	113.5	105.8	0.2	-3.2	
NL	100.2	109.9	101.2	106.3	100.2	105.2	106.7	106.7	106.7	106.7	106.7	106.7	106.7	1.4	
B	107.7	109.1	98.3	106.8	104.1	112.4	110.6	105.5	117.0	105.5	117.0	117.0	117.0	4.3	6.9
L	113.0	113.7	109.1	115.1	117.1	111.7	113.6	111.4	112.4	111.4	112.4	112.4	112.4	-1.9	0.9
UK	107.0	107.0	108.1	104.8	105.5	105.3	104.5	104.4	107.0	103.7	103.7	103.7	103.7	0.3	-3.1
IRL	115.6	112.8	117.1	122.6	118.5	124.1	123.1	115.1	113.2	113.2	113.2	113.2	113.2	0.8	
CK	111.8	114.3	112.7	112.0	114.0	112.4	113.5	115.1	113.2	113.2	113.2	113.2	113.2	1.1	-1.6

NACE : 424/428

HERSTELLUNG VON GETRAENKEN

DRINK INDUSTRIES

INDUSTRIE DES BOISSONS

EURS	PRO ARBEITSTAG			PER WORKING DAY					PAR JOUR CLVFFABLE					A	E
	1976	1977	1978	1977	1978	1978	1978	1978	1978	1978	1978	1978	1978		
D	103.6	103.1	105.4	106.3	105.1	92.2	103.2	109.0	98.7	102.0	107.0	112.1	94.4	2.1	2.4
F	125.5	128.2	-	154.9	:	:	:	113.8	:	:	:	:	:	8.4	
I	104.6	98.6	106.3	89.1	80.8	87.5	125.0	92.5	90.4	95.0	98.5	88.6	96.6	8.6	10.4
NL	107.7	105.0	-	102.7	109.0	97.8	105.5	129.4	102.0	95.0	104.1	104.1	104.1	1.6	1.4
B	104.5	102.5	95.4	98.1	95.7	80.7	99.3	96.5	94.4	88.1	98.4	94.7	94.7	-3.0	-1.1
L	99.5	91.5	86.4	85.1	70.8	82.6	88.2	98.4	78.8	75.3	78.5	63.5	63.5	-5.6	-9.6
UK	101.9	101.8	105.5	110.2	105.4	83.6	106.2	105.6	106.8	105.6	115.4	100.8	80.4	2.8	-3.8
IRL	102.3	101.1	-	110.5	105.3	98.0	113.7	112.2	112.1	112.1	112.1	112.1	112.1	7.3	9.3
CK	95.1	95.7	94.4	95.0	101.0	83.0	98.0	110.0	84.0	93.1	93.0	95.0	95.0	-1.3	-5.9

SAISONBEREINIGT

SEASONALLY ADJUSTED

DESAISONNALISE

EURS	SAISONBEREINIGT			SEASONALLY ADJUSTED					DESAISONNALISE					A	E
	1976	1977	1978	1977	1978	1978	1978	1978	1978	1978	1978	1978	1978		
D	105.7	100.3	103.7	102.0	107.4	101.2	107.1	106.1	107.7	106.6	107.7	106.6	106.6	1.5	-1.0
F	137.0	:	:	:	123.6	:	:	:	:	:	:	:	:		
I	98.5	95.9	102.9	97.2	102.2	104.5	105.5	107.7	105.0	107.7	105.0	112.6	112.6	2.6	7.3
NL	113.1	107.7	112.7	95.2	115.5	106.8	111.5	113.5	111.5	113.5	113.5	113.5	113.5	1.4	1.8
B	101.1	111.2	95.0	89.7	97.5	97.2	94.5	94.5	100.2	106.5	106.5	106.5	106.5	5.8	6.3
L	96.9	84.3	93.7	67.4	85.0	75.7	86.1	86.1	86.4	78.5	78.5	78.5	78.5	7.1	-11.2
UK	104.5	106.8	103.6	98.3	100.5	102.2	106.2	106.2	106.2	106.2	106.2	106.2	106.2	1.1	-0.0
IRL	98.7	101.9	105.2	105.6	102.7	112.6	112.6	112.6	112.6	112.6	112.6	112.6	112.6	0.8	
CK	101.2	98.6	96.2	84.0	92.6	91.8	97.1	97.1	97.1	97.1	97.1	97.1	97.1	7.0	-4.8

PRODUKTIONSINDIZES

INDICES OF PRODUCTION

INDICES DE PRODUCTION

1975 = 100

	1976	1977	1978	1977		1978		1978				1979		A	E
				NOV	DEC	JAN	JUL	AUG	SEP	OCT	NOV	DEC	JAN		

NACE : 425

TABAKVERARBEITUNG

TOBACCO INDUSTRIES

INDUSTRIE DU TABAC

PRO ARBEITSTAG

PER WORKING DAY

PAR JOUR CLVFFABLE

EUR9

C	104.2	99.2	106.4	108.6	90.1	100.1	102.6	103.3	106.5	111.5	119.4	96.7	105.9	7.0	5.8
F	100.7	98.1	93.8	108.4	76.3	104.9	74.2	34.8	106.1	102.4	103.5	80.8	:	-2.4	5.8
I	108.6	115.5	106.6	118.1	87.6	127.3	86.4	100.4	99.2	106.8	102.0	70.6	112.4	-12.5	-11.7
NL	93.9	101.1	98.2	107.3	100.1	108.1	80.7	83.1	99.3	100.1	104.9	103.3	:	-2.9	3.2
B	98.8	98.2	95.0	106.1	87.4	86.6	39.3	100.0	97.2	99.7	104.4	99.4	:	-3.2	13.7
L	-	-	-	:	:	:	:	:	:	:	:	:	:	:	:
UK	100.5	99.1	107.1	103.8	103.8	113.0	104.2	104.2	104.2	106.1	106.1	106.1	:	8.0	2.2
IRL	-	-	-	:	:	:	:	:	:	:	:	:	:	:	:
DK	102.8	104.2	102.5	103.0	102.0	91.0	101.0	110.0	116.0	93.0	103.0	103.0	:	-1.6	1.0

SAISONBEREINIGT

SEASONALLY ADJUSTED

DESAISONNALISE

EUR9

C				98.5	104.7	103.7	104.7	105.4	105.8	105.7	109.5	109.5	111.1	4.3	1.1
F				56.7	90.1	95.5	91.4	91.9	93.6	91.4	92.3	93.4	:	0.1	1.3
I				119.9	107.8	118.5	82.6	126.3	103.3	106.9	103.5	91.7	100.8	-12.0	9.9
NL				105.8	105.6	105.1	109.7	91.3	96.2	95.1	101.1	105.2	:	1.4	4.1
B				102.3	97.9	82.5	85.5	96.4	91.5	93.1	98.2	106.0	:	8.7	7.9
L				:	:	:	:	:	:	:	:	:	:	:	:
UK				101.9	102.3	107.3	107.0	107.1	107.2	106.0	105.5	105.6	:	-1.2	-0.3
IRL				:	:	:	:	:	:	:	:	:	:	:	:
DK				97.7	98.4	95.0	104.3	88.2	114.5	106.2	100.2	101.5	:	0.9	1.3

NACE : 42

TEXTILINDUSTRIE

TEXTILE INDUSTRY

INDUSTRIE TEXTILE

PRO ARBEITSTAG

PER WORKING DAY

PAR JOUR CLVFFABLE

EUR9

FURS	109.7	106.6	103.8	112.1	97.7	103.4	87.1	65.4	111.5	115.7	116.7	103.5	:	-2.7	5.9
D	108.2	106.6	105.6	115.9	101.6	106.8	74.2	80.6	112.3	115.2	121.4	101.5	101.1	-1.0	-5.4
F	107.5	105.6	102.4	115.5	104.4	107.2	81.1	39.6	105.8	111.7	113.1	109.0	:	-3.0	4.4
I	117.1	112.3	107.1	104.5	91.6	102.4	112.2	44.4	117.1	121.7	122.4	105.4	116.0	-1.7	13.3
NL	99.7	93.5	-	97.1	97.1	94.7	49.1	77.2	90.1	:	:	:	:	-7.0	:
B	111.1	97.9	95.8	102.9	98.6	94.5	57.3	77.8	109.9	105.4	99.7	106.4	:	-2.2	7.9
L	-	-	-	:	:	:	:	:	:	:	:	:	:	:	:
UK	102.9	102.5	99.5	112.7	93.9	97.5	88.6	94.4	103.2	110.7	110.1	90.3	90.2	-2.9	-7.5
IRL	119.0	125.6	-	139.9	124.0	147.0	126.4	114.6	158.6	164.8	:	:	:	13.3	13.2
DK	112.4	102.8	104.3	118.0	88.0	103.0	49.0	131.0	125.0	119.0	119.0	90.0	:	1.5	2.3

SAISONBEREINIGT

SEASONALLY ADJUSTED

DESAISONNALISE

EUR9

				102.6	101.5	101.7	107.4	104.3	104.8	106.5	105.8	106.4	:	2.3	0.6
C				105.8	105.4	106.3	100.7	106.8	108.6	106.8	106.7	106.3	100.7	-2.6	-5.2
F				107.7	103.4	100.4	102.8	98.8	98.9	102.1	102.8	105.1	:	3.1	2.3
I				97.4	95.5	99.0	106.5	106.9	105.9	111.8	112.8	112.6	111.0	3.6	-1.4
NL				90.1	90.7	92.8	101.1	79.9	87.6	:	:	:	:	:	:
B				98.0	101.0	92.8	92.5	94.5	101.6	98.6	94.8	107.1	:	4.1	13.0
L				:	:	:	:	:	:	:	:	:	:	:	:
UK				98.8	102.0	101.2	100.9	101.9	101.5	97.3	96.4	98.2	93.9	-4.0	-4.3
IRL				128.6	131.6	145.0	142.1	152.5	150.6	153.6	:	:	:	:	2.0
DK				106.5	99.5	99.6	104.1	112.6	110.1	110.0	107.9	105.4	:	-1.1	-2.3

PRODUKTIONSINDIZES

INDICES OF PRODUCTION

INDICES DE PRODUCTION

1975 = 100

	1976	1977	1978	1977			1978					1979	
				NOV	DEC	JAN	JUL	AUG	SEP	OCT	NOV	DEC	JAN

NACE : 44

LEDERINDUSTRIE

LEATHER INDUSTRY

INDUSTRIE DU CUIR

PRO ARBEITSTAG

PER WORKING DAY

PAR JOUR CUVFABLE

FURS	1976	1977	1978	1977	1978	1979	1978	1979	1978	1979	1979	A	E		
C	106.7	102.1	98.9	108.3	95.0	100.1	90.4	57.9	102.9	105.7	113.7	102.9	:	-3.1	8.4
D	106.1	103.4	101.4	118.6	96.0	97.6	82.7	79.9	106.8	112.6	122.9	99.7	:	-1.9	3.9
F	115.4	99.1	97.0	98.1	100.1	102.9	70.8	33.1	95.7	102.4	101.9	98.6	:	-7.1	-1.5
I	114.2	106.4	105.8	112.8	90.1	106.7	114.7	32.6	113.9	120.6	125.0	113.0	113.2	1.2	6.0
NL	93.4	94.6	87.7	101.2	95.3	84.9	44.7	84.9	99.8	95.3	93.6	86.4	:	-7.5	-9.4
B	105.7	91.9	75.5	90.9	95.0	85.9	73.8	56.4	71.7	70.2	77.6	76.6	:	-17.9	-19.3
L	-	-	-	:	:	:	:	:	:	:	:	:	:	:	:
UK	103.2	99.3	96.4	100.5	100.5	95.4	90.9	90.9	90.9	101.0	101.0	101.0	101.3	-1.4	6.3
IRL	-	-	-	:	:	:	:	:	:	:	:	:	:	:	:
DK	-	-	-	83.0	62.0	96.0	46.0	153.0	150.0	129.0	96.0	70.0	:	-2.9	12.9

SAISONBEREINIGT

SEASONALLY ADJUSTED

DESAISONNALISE

EUR9	1976	1977	1978	1977	1978	1979	1978	1979	1978	1979	1979	A	E
C	96.5	94.1	99.4	99.9	97.6	98.1	100.6	100.9	102.4	:	2.7	1.5	
D	100.0	99.2	106.0	99.2	99.6	101.8	101.8	103.6	104.2	:	3.0	0.6	
F	85.2	90.9	93.8	91.5	87.1	87.7	51.2	88.6	89.5	:	1.2	0.8	
I	100.6	90.9	103.6	106.0	104.6	106.2	110.6	111.5	114.2	108.9	4.0	-4.7	
NL	92.8	93.7	88.8	88.8	88.6	91.2	88.9	85.0	85.1	:	-3.6	0.1	
B	82.5	94.0	80.6	114.9	65.2	66.4	65.6	70.7	75.7	:	-12.4	7.2	
L	:	:	:	:	:	:	:	:	:	:	:	:	
UK	96.8	97.4	93.4	96.9	96.9	96.9	96.7	96.9	97.3	98.9	0.9	1.6	
IRL	-	-	-	:	:	:	:	:	:	:	:	:	
DK	93.6	96.6	94.1	102.4	96.4	95.5	96.1	106.5	110.5	:	7.7	1.9	

NACE : 45

SCHUH- UND BEKLEIDUNGSWERK

FOOTWEAR AND CLOTHING INDUSTRY

IND. DE LA CHAUSSURE ET DE L'HABILLEMENT

PRO ARBEITSTAG

PER WORKING DAY

PAR JOUR CUVFABLE

EUR9	1976	1977	1978	1977	1978	1979	1978	1979	1978	1979	1979	A	E		
C	98.3	96.1	92.9	99.2	78.2	94.3	81.1	77.2	105.5	103.9	100.0	83.3	86.3	-3.5	-8.5
F	-	-	-	:	:	:	:	:	:	:	:	:	:	:	:
I	115.6	113.4	103.3	100.3	91.5	110.3	108.2	45.4	111.6	110.2	108.3	98.8	112.4	-7.0	2.0
NL	90.4	80.7	83.1	77.6	71.9	74.7	53.2	71.9	93.4	130.6	83.4	76.2	:	3.0	6.0
B	94.9	87.2	87.0	78.8	68.2	82.2	50.0	86.7	121.5	94.1	71.5	78.6	:	-0.2	15.5
L	92.4	75.7	68.3	63.5	51.0	54.8	48.2	57.2	83.5	76.2	74.5	97.5	:	-14.3	12.7
UK	97.3	102.2	104.2	106.8	91.2	91.6	106.7	96.6	116.2	116.6	114.3	93.6	92.2	2.1	0.7
IRL	100.3	99.5	-	110.1	95.2	100.2	100.3	63.0	101.7	114.0	:	:	:	1.1	0.7
DK	115.4	102.2	100.2	83.0	62.0	86.0	46.0	153.0	150.0	129.0	96.0	70.0	:	-2.9	12.9

SAISONBEREINIGT

SEASONALLY ADJUSTED

DESAISONNALISE

EUR9	1976	1977	1978	1977	1978	1979	1978	1979	1978	1979	1979	A	E
C	91.8	93.3	95.4	95.7	89.0	92.4	91.8	92.5	97.6	88.0	1.9	-10.0	
F	:	:	:	:	:	:	:	:	:	:	:	:	
I	102.1	99.6	99.9	102.8	103.8	100.9	105.8	106.5	104.2	101.2	0.4	-2.9	
NL	74.9	80.1	75.7	94.1	70.7	75.1	105.4	83.5	86.8	:	14.7	3.9	
B	81.2	86.4	87.4	86.8	86.6	95.6	82.6	77.0	97.9	:	-4.3	27.2	
L	66.9	71.4	59.3	67.1	67.6	64.4	67.6	75.2	75.2	:	9.5	0.0	
UK	100.7	109.4	100.2	108.7	105.5	105.7	104.2	107.7	106.7	101.2	0.1	-5.1	
IRL	98.2	104.6	103.6	104.2	98.6	95.2	101.1	:	:	:	:	6.2	
DK	93.6	96.6	94.1	102.4	96.4	95.5	96.1	106.5	110.5	:	7.7	1.9	

PRODUKTIONSINDIZES

INDICES OF PRODUCTION

INDICES DE PRODUCTION

1975 = 100

1976	1977	1978	1977		1978		1978					1979		A	E
			NOV	DEC	JAN	JUL	AUG	SEP	OCT	NOV	DEC	JAN			

NACE : 451/452

HERSTELLUNG VON SCHUHEN

FOOTWEAR MANUFACTURE

INDUSTRIE DE LA CHAUSSURE

EURS	PRO ARBEITSTAG			PER WORKING DAY			PAR JOUR CLVABLE					A	E		
	1976	1977	1978	1977	1978	1978	JUL	AUG	SEP	OCT	NOV			DEC	
	100.3	101.1	97.5	101.1	86.3	105.6	89.6	85.5	104.2	103.6	103.4	85.6	:	-3.6	3.8
D	100.7	100.1	96.3	107.4	86.8	102.2	78.6	93.3	106.4	105.2	102.5	86.3	91.5	-4.4	-10.5
F	95.4	96.2	90.7	101.0	83.8	100.1	74.1	36.5	96.8	94.6	96.5	87.4	:	-5.7	4.2
I	104.7	104.8	100.7	93.0	89.7	120.6	108.5	39.2	99.5	100.1	104.4	98.8	112.3	-3.4	-6.9
NL	97.1	95.5	104.7	101.7	98.3	105.2	42.1	101.7	110.3	106.5	156.5	103.4	:	5.6	5.3
B	79.3	62.8	95.6	52.3	57.1	60.8	20.6	57.2	61.4	63.2	53.8	56.4	:	-12.4	-1.1
L	-	-	-	:	:	:	:	:	:	:	:	:	:	:	:
UK	98.8	104.1	102.4	111.5	86.1	95.5	99.0	101.8	117.2	117.4	105.6	82.1	90.1	-1.9	-5.7
IRL	-	-	-	:	:	:	:	:	:	:	:	:	:	:	:
DK	110.9	101.0	98.6	95.0	98.0	79.0	35.0	146.0	127.0	124.0	109.0	74.0	:	-2.4	27.6

SAISONBEREINIGT

SEASONALLY ADJUSTED

DESAISONNALISE

EURS	SAISONBEREINIGT			SEASONALLY ADJUSTED			DESAISONNALISE					A	E
	1976	1977	1978	1977	1978	1978	JUL	AUG	SEP	OCT	NOV		
	98.7	95.1	95.4	97.4	99.1	96.8	95.2	95.8	98.2	:	1.4	-1.6	
D	95.9	96.6	98.6	96.9	98.2	96.7	96.5	93.2	97.1	88.9	-4.2	-8.5	
F	100.0	94.1	87.6	88.5	89.7	88.7	90.8	93.7	95.9	:	5.1	2.3	
I	98.1	91.1	99.2	101.0	95.8	99.2	103.5	106.5	95.2	91.8	-1.8	-7.4	
NL	96.1	96.2	96.5	104.1	98.1	102.2	95.4	140.6	103.4	:	12.8	-26.5	
B	48.7	58.4	53.8	51.2	52.5	52.6	66.8	51.3	59.1	:	9.6	15.4	
L	:	:	:	:	:	:	:	:	:	:	:	:	
UK	106.0	106.0	100.7	102.9	108.0	101.4	103.8	100.1	101.0	95.2	-5.4	-5.7	
IRL	:	:	:	:	:	:	:	:	:	:	:	:	
DK	86.9	85.7	87.2	84.7	108.8	97.4	96.4	102.9	104.6	:	5.2	1.7	

NACE : 453/4/6

BEKLEIDUNGSGEWERBE

CLOTHING INDUSTRY

INDUSTRIE DE L'HABILLEMENT

EURS	PRO ARBEITSTAG			PER WORKING DAY			PAR JOUR CLVABLE					A	E		
	1976	1977	1978	1977	1978	1978	JUL	AUG	SEP	OCT	NOV			DEC	
	105.2	103.5	99.1	99.8	84.5	93.9	93.2	76.4	115.1	111.8	105.4	90.4	96.7	-3.1	3.0
D	96.5	95.5	92.8	98.3	77.0	93.5	82.2	74.6	106.1	104.4	95.5	83.2	85.9	-3.4	-8.1
F	-	-	-	:	:	:	:	:	:	:	:	:	:	:	:
I	123.0	115.2	105.1	105.3	92.8	103.2	108.2	49.4	119.9	117.1	111.0	98.8	112.5	-9.2	9.0
NL	88.7	77.1	75.0	71.2	67.0	68.4	53.4	65.7	90.3	82.5	78.0	69.8	:	-2.7	4.1
B	96.6	88.8	90.5	81.3	69.0	84.5	52.7	90.4	129.5	98.5	73.1	81.4	:	0.8	17.9
L	92.4	75.7	68.3	63.5	51.0	54.8	48.2	57.2	83.5	76.2	74.5	97.5	:	-14.3	12.7
UK	96.9	101.7	104.7	105.4	92.6	90.5	108.9	95.5	116.0	115.2	116.7	96.8	92.8	3.3	2.6
IRL	-	-	-	:	:	:	:	:	:	:	:	:	:	:	:
DK	116.3	104.5	100.4	81.0	63.0	87.0	48.0	154.0	154.0	130.0	96.0	70.0	:	-3.9	11.1

SAISONBEREINIGT

SEASONALLY ADJUSTED

DESAISONNALISE

EURS	SAISONBEREINIGT			SEASONALLY ADJUSTED			DESAISONNALISE					A	E
	1976	1977	1978	1977	1978	1978	JUL	AUG	SEP	OCT	NOV		
	96.4	99.3	97.5	102.8	96.2	99.4	99.0	101.1	104.1	100.1	2.9	-3.8	
D	91.7	93.0	95.3	96.2	88.4	92.2	91.6	93.0	98.6	88.3	2.8	-10.4	
F	:	:	:	:	:	:	:	:	:	:	:	:	
I	105.7	105.2	100.4	106.2	106.5	102.0	107.1	106.8	107.7	107.7	2.1	0.0	
NL	69.7	78.4	70.8	92.0	64.4	74.0	65.5	77.1	82.0	:	-0.6	6.4	
B	84.8	91.0	91.9	91.1	91.0	100.9	83.5	75.7	102.8	:	-6.0	29.0	
L	66.9	71.4	58.3	67.1	67.6	64.4	67.6	75.2	75.2	:	5.5	0.0	
UK	99.2	105.7	100.1	110.2	104.7	106.8	104.2	105.8	108.3	102.9	1.7	-5.0	
IRL	:	:	:	:	:	:	:	:	:	:	:	:	
DK	94.9	99.7	95.2	108.2	97.4	97.3	101.3	113.3	112.1	:	7.8	-1.1	

PRODUKTIONSINDIZES

INDICES OF PRODUCTION

INDICES DE PRODUCTION

1975 = 100

	1976	1977	1978	1977		1978		1978				1979		A	E
				NOV	DEC	JAN	JUL	AUG	SEP	OCT	NOV	DEC	JAN		

NACE : 46

BE- UND VERARBEITUNG VON HOLZ

TIMBER AND WOODEN FURNITURE IND.

IND. DU BOIS ET DU MEUBLE EN ECIS

EURS	PRO ARBEITSTAG			PER WORKING DAY			PAR JOUR CLVFFLE			A	E				
	-	-	-	:	:	:	:	:	:						
D	108.4	112.2	113.1	131.9	121.1	101.6	86.1	92.6	115.8	123.4	131.7	125.1	:	0.7	3.3
F	-	-	-	:	:	:	:	:	:	:	:	:	:	:	:
I	124.9	134.3	127.5	140.8	126.5	116.4	136.0	48.7	127.7	146.0	135.8	135.7	135.7	-2.6	16.6
NL	-	-	-	:	:	:	:	:	:	:	:	:	:	:	:
B	112.3	112.5	105.6	111.1	111.3	103.6	59.8	56.1	125.5	115.4	105.2	116.2	:	-2.6	4.4
L	110.6	116.6	115.5	107.6	119.0	110.5	120.8	75.2	111.2	126.2	125.6	105.7	:	-6.7	-7.8
UK	103.9	57.8	102.9	107.2	92.5	95.7	93.7	93.6	110.6	112.4	115.3	59.9	93.2	5.4	-2.6
IRL	112.2	106.8	-	121.0	103.4	91.7	111.9	65.0	112.5	111.2	:	:	:	-2.2	0.8
DK	124.5	117.6	118.6	132.0	112.0	108.0	47.0	143.0	142.0	134.0	136.0	106.0	:	0.7	-5.4

SAISONBEREINIGT

SEASONALLY ADJUSTED

DESAISONNALISE

EURS	SAISONBEREINIGT			SEASONALLY ADJUSTED			DESAISONNALISE			A	E	
	:	:	:	:	:	:	:	:	:			
C	115.7	115.8	114.7	107.0	111.8	113.6	112.9	113.2	118.1	:	3.9	4.3
F	:	:	:	:	:	:	:	:	:	:	:	:
I	126.4	124.1	121.2	125.2	116.6	125.2	132.8	123.0	130.5	137.1	4.3	5.1
NL	:	:	:	:	:	:	:	:	:	:	:	:
B	109.7	109.0	108.3	100.9	110.2	114.2	106.6	106.6	112.7	:	0.8	5.7
L	100.2	124.9	120.3	118.7	115.5	113.4	122.7	122.1	116.5	:	4.3	-4.5
UK	97.6	100.3	97.9	101.4	103.9	105.0	104.2	105.6	107.5	57.4	-0.8	-9.4
IRL	109.1	110.0	101.6	108.2	97.0	106.2	105.3	:	:	:	:	-0.8
DK	119.5	116.1	116.2	112.8	127.9	124.0	124.2	126.7	115.0	:	0.4	-9.3

NACE : 471+472

PAPIER- U. PAPPERZEUGNIS U. VERARBEITUNG

PULP, PAPER, PAPERBOARD IND.

IND. DU PAPIER ET DU CARTON

EURS	PRO ARBEITSTAG			PER WORKING DAY			PAR JOUR CLVFFLE			A	E				
	111.1	113.6	-	122.2	104.0	114.5	111.5	91.1	124.4			127.6	125.2	:	:
C	112.2	116.7	121.4	129.4	109.1	116.5	112.9	110.1	126.1	125.2	123.0	115.4	:	4.1	9.5
F	105.2	112.8	-	115.2	104.1	117.6	122.5	47.7	128.0	126.4	125.5	:	:	3.0	5.3
I	115.9	115.3	124.3	120.8	101.1	122.6	132.1	45.8	131.1	136.5	137.9	121.0	131.4	9.2	7.2
NL	113.0	112.8	116.3	115.1	111.0	109.0	91.7	107.0	122.2	120.2	122.2	116.1	:	3.1	4.6
B	109.5	107.2	111.9	117.9	96.4	104.4	73.5	103.2	112.2	125.7	125.2	117.0	:	4.3	21.3
L	-	-	-	:	:	:	:	:	:	:	:	:	:	:	:
UK	105.0	108.6	111.2	113.5	95.6	107.3	104.2	58.9	117.0	120.6	120.4	102.0	52.9	1.6	-13.4
IRL	56.8	104.0	-	106.1	101.7	106.0	100.3	79.5	106.4	108.6	:	:	:	3.3	2.2
DK	105.0	110.6	115.4	125.0	100.0	112.0	70.0	125.0	128.0	134.0	140.0	110.0	:	4.2	10.0

SAISONBEREINIGT

SEASONALLY ADJUSTED

DESAISONNALISE

EURS	SAISONBEREINIGT			SEASONALLY ADJUSTED			DESAISONNALISE			A	E	
	114.5	111.9	113.9	119.4	116.6	115.7	121.0	120.6	:			:
C	119.9	117.1	118.4	123.8	120.8	124.8	123.4	122.5	127.5	:	1.2	3.8
F	112.1	106.9	108.9	118.7	115.2	117.4	120.6	115.1	:	:	1.2	-1.3
I	113.1	107.0	117.4	129.2	116.1	122.8	130.0	126.7	125.6	126.5	4.3	-2.4
NL	109.6	118.2	110.9	114.2	114.4	118.8	116.7	118.2	123.6	:	3.2	4.6
B	110.9	104.7	107.4	110.8	105.4	103.9	120.8	116.0	125.0	:	11.7	7.8
L	:	:	:	:	:	:	:	:	:	:	:	:
UK	106.2	105.9	107.9	111.6	112.6	113.8	111.8	112.7	113.2	57.4	-4.4	-13.9
IRL	:	:	:	:	:	:	:	:	:	:	:	:
DK	115.9	111.3	107.5	119.5	116.1	114.3	122.2	126.1	122.2	:	8.6	-4.5

UMSATZ

TURACVFP

CHIFFRE D'AFFAIRES

1975 = 100

	1976	1977	1978	1977				1978				1978			
				I.	II.	III.	IV.	I.	II.	III.	IV.	SEP	OCT	NOV	DEC

NACE 1/4

GESAMTE INDUSTRIE (OHNE BALGWERBE)

TOTAL INDUSTRY (EXCLUDING RUBBER)

ENSEMBLE DE L'INDUSTRIE (SANS CAOUTCHOUC)

EURS	1976	1977	1978	1977 I.	1977 II.	1977 III.	1977 IV.	1978 I.	1978 II.	1978 III.	1978 IV.	1978 SEP	1978 OCT	1978 NOV	1978 DEC
EURS	115.2	138.5	:	137.2	138.9	137.4	147.2	145.0	:	:	:	:	:	:	:
D	111.7	133.8	139.0	129.6	132.8	130.5	142.3	132.5	138.3	136.2	148.9	151.6	151.1	148.8	146.8
F	:	:	:	:	:	:	:	:	:	:	:	:	:	:	:
I	124.0	158.0	:	158.4	162.9	143.5	167.2	172.2	183.5	165.1	:	158.8	206.3	204.3	:
NL	115.2	121.5	:	121.2	123.0	114.1	129.2	123.4	123.6	116.7	:	116.7	:	:	:
B	117.2	121.0	:	122.8	125.8	109.5	126.0	124.2	:	:	:	:	:	:	:
L	113.7	106.5	117.0	105.2	113.9	100.4	104.1	105.2	120.8	112.8	125.1	121.2	130.4	127.8	117.2
UK	122.1	143.1	:	142.6	140.2	137.9	151.8	156.6	:	:	:	:	:	:	:
IRL	-	-	-	-	-	-	-	-	-	-	-	-	-	-	-
DK	116.8	126.0	135.3	121.7	125.0	124.7	132.7	126.0	140.7	130.0	144.3	151.0	151.0	147.0	135.0

SAISONBEREINIGT

SEASONALLY ADJUSTED

DESAISONNALISE

EURS	1976	1977	1978	1977 I.	1977 II.	1977 III.	1977 IV.	1978 I.	1978 II.	1978 III.	1978 IV.	1978 SEP	1978 OCT	1978 NOV	1978 DEC
EURS				138.5	138.7	138.5	140.7	143.8	:	:	:	:	:	:	:
D				130.7	132.7	134.5	138.2	134.7	138.0	140.1	143.4	142.9	144.2	145.2	142.0
F				-	-	-	-	-	-	-	-	-	-	-	-
I				163.5	160.1	153.9	158.6	173.2	178.2	178.2	:	184.2	187.4	201.8	:
NL				122.8	123.3	120.3	121.3	123.4	122.8	123.9	:	124.6	:	:	:
B				122.9	122.1	118.8	121.8	122.6	:	:	:	:	:	:	:
L				111.4	114.6	103.9	102.1	108.8	117.7	117.1	125.5	115.6	124.2	125.7	125.8
UK				141.6	142.4	144.4	146.6	153.5	:	:	:	:	:	:	:
IRL				-	-	-	-	-	-	-	-	-	-	-	-
DK				123.1	123.1	129.3	128.4	127.5	137.1	135.2	140.3	137.5	142.3	141.8	136.8

INT

GRUNDSTOFF- UND PRODUKTIONSGLIEDERIND.

INTERMEDIATE PRODUCTS INDUSTRIES

IND. DES BIENS INTERMEDIAIRES

EURS	1976	1977	1978	1977 I.	1977 II.	1977 III.	1977 IV.	1978 I.	1978 II.	1978 III.	1978 IV.	1978 SEP	1978 OCT	1978 NOV	1978 DEC
EURS	121.4	140.5	:	143.3	143.6	134.2	142.3	146.0	:	:	:	:	:	:	:
D	112.3	120.3	134.3	129.9	133.1	128.7	129.4	126.1	126.1	124.7	140.3	142.5	147.2	145.9	127.8
F	:	:	:	:	:	:	:	:	:	:	:	:	:	:	:
I	138.3	161.5	:	169.5	167.2	144.7	164.5	179.3	185.8	182.1	:	157.1	207.1	205.3	:
NL	110.8	120.5	:	128.7	120.4	108.3	126.3	130.6	119.1	108.5	:	108.5	:	:	:
B	117.1	120.3	:	122.2	126.0	109.6	123.4	125.2	:	:	:	:	:	:	:
L	114.6	105.6	116.4	108.2	113.8	97.5	103.1	105.6	120.6	112.4	123.0	122.7	126.9	127.3	114.8
UK	126.5	152.1	:	154.7	152.5	146.2	155.0	162.2	:	:	:	:	:	:	:
IRL	-	-	-	-	-	-	-	-	-	-	-	-	-	-	-
DK	118.2	123.7	131.3	122.0	126.0	120.7	126.0	122.3	142.3	123.2	137.3	143.0	145.0	146.0	121.0

SAISONBEREINIGT

SEASONALLY ADJUSTED

DESAISONNALISE

EURS	1976	1977	1978	1977 I.	1977 II.	1977 III.	1977 IV.	1978 I.	1978 II.	1978 III.	1978 IV.	1978 SEP	1978 OCT	1978 NOV	1978 DEC
EURS				144.2	142.2	139.5	140.2	142.1	:	:	:	:	:	:	:
D				130.7	131.7	130.4	132.3	126.3	132.6	135.1	141.8	137.5	141.0	145.4	137.7
F				-	-	-	-	-	-	-	-	-	-	-	-
I				171.2	163.2	156.2	161.5	177.7	178.8	177.0	:	184.2	190.5	202.6	:
NL				130.5	122.9	111.0	120.2	130.3	121.6	113.8	:	112.5	:	:	:
B				122.3	127.8	119.0	120.7	127.5	:	:	:	:	:	:	:
L				102.9	108.8	105.6	105.2	104.1	110.6	117.4	125.7	113.3	122.6	128.4	127.3
UK				152.6	153.3	154.3	153.0	157.0	:	:	:	:	:	:	:
IRL				-	-	-	-	-	-	-	-	-	-	-	-
DK				121.3	122.4	127.5	123.1	121.8	136.1	131.1	135.5	130.4	138.7	137.6	130.9

UMSATZ

TURNOVER

CHIFFRE D'AFFAIRES

1975 = 100

	1976	1977	1978	1977				1978				1978			
				I.	II.	III.	IV.	I.	II.	III.	IV.	SEP	OCT	NOV	DEC
INVESTITIONSGLEITER INDUSTRIEN				INV											
				CAPITAL ECES INDUSTRIES											
				IND. DES BIENS D'INVESTISSEMENT											
EUR9	117.2	136.2	:	133.1	139.2	130.6	154.2	144.7	:	:	:	:	:	:	:
D	112.8	125.2	146.5	131.0	137.0	132.9	156.0	138.2	144.1	141.5	141.5	147.2	156.6	155.2	174.0
F	:	:	:	:	:	:	:	:	:	:	:	:	:	:	:
I	128.2	152.5	:	144.7	163.2	132.4	171.2	165.5	184.4	158.0	:	150.0	185.6	203.5	:
NL	109.7	113.1	114.9	104.5	115.1	105.6	127.1	100.7	115.7	108.6	134.5	127.7	121.1	127.7	154.7
B	118.2	121.3	:	122.0	127.5	101.5	134.3	124.5	:	:	:	:	:	:	:
L	105.5	106.2	116.7	113.7	103.7	102.3	105.2	98.6	116.4	102.6	146.2	104.8	157.6	127.9	159.5
UK	117.6	136.2	:	134.4	133.4	131.0	145.8	154.8	:	:	:	:	:	:	:
IRL	-	-	-	-	-	-	-	-	-	-	-	-	-	-	-
DK	116.2	125.5	134.1	123.7	126.0	115.3	138.7	123.0	134.7	120.0	158.7	140.0	158.0	146.0	172.0

SAISONBEREINIGT

SEASONALLY ADJUSTED

DESAISONNALISE

EUR9				136.3	137.9	138.7	143.3	147.7	:	:	:	:	:	:	:
D				134.2	136.5	139.3	146.0	143.7	143.7	146.7	151.3	153.8	150.9	149.6	149.4
F				-	-	-	-	-	-	-	-	-	-	-	-
I				153.7	155.7	146.8	158.1	170.1	175.4	176.1	:	183.2	183.4	198.3	:
NL				115.2	115.8	112.7	109.9	110.3	115.2	115.2	116.8	117.1	114.2	110.0	122.4
B				120.5	121.1	118.0	123.6	122.1	:	:	:	:	:	:	:
L				105.1	101.6	108.3	105.9	94.0	111.7	105.2	144.7	100.5	148.6	129.3	156.1
UK				132.7	134.0	137.6	140.4	152.2	:	:	:	:	:	:	:
IRL				-	-	-	-	-	-	-	-	-	-	-	-
DK				125.8	123.7	127.3	126.8	125.1	120.6	122.0	143.5	142.0	150.8	140.5	144.0

CON

VERBRAUCHSGLEITER INDUSTRIEN

CONSUMER ECES INDUSTRIES

IND. DES BIENS DE CONSOMMATION

EUR9	116.5	135.8	:	130.8	132.7	135.0	144.5	140.0	:	:	:	:	:	:	:
D	105.7	130.9	134.4	128.0	127.7	130.2	137.8	131.6	133.3	131.7	141.0	141.5	148.9	144.1	130.0
F	:	:	:	:	:	:	:	:	:	:	:	:	:	:	:
I	132.6	157.5	:	153.4	153.9	156.5	167.8	166.4	177.8	177.7	:	212.8	224.9	203.6	:
NL	110.0	120.6	:	112.6	124.0	119.9	125.7	116.7	127.0	125.2	:	125.2	:	:	:
B	116.5	122.4	:	124.5	123.9	116.4	124.2	121.6	:	:	:	:	:	:	:
L	105.2	115.4	115.5	105.5	120.3	121.5	110.3	114.1	121.8	121.8	120.5	122.7	121.7	128.5	111.2
UK	119.7	138.7	:	130.6	133.4	138.6	152.2	148.8	:	:	:	:	:	:	:
IRL	-	-	-	-	-	-	-	-	-	-	-	-	-	-	-
DK	115.5	127.4	138.3	120.7	123.3	131.7	134.0	128.3	142.7	135.0	143.3	151.0	150.0	149.0	131.0

SAISONBEREINIGT

SEASONALLY ADJUSTED

DESAISONNALISE

EUR9				132.9	134.5	137.2	140.0	141.9	:	:	:	:	:	:	:
D				126.8	129.4	133.0	136.3	135.3	141.9	134.5	142.5	149.7	151.8	154.1	149.4
F				-	-	-	-	-	-	-	-	-	-	-	-
I				159.0	158.5	160.5	160.9	168.5	179.3	181.1	:	185.4	184.1	202.7	:
NL				117.2	122.7	121.3	121.2	121.5	124.4	126.0	:	126.7	:	:	:
B				126.1	123.1	118.5	123.6	122.0	:	:	:	:	:	:	:
L				112.4	115.0	116.9	117.3	116.5	116.5	116.2	125.6	121.4	125.2	127.9	123.6
UK				134.2	135.7	140.5	145.2	151.4	:	:	:	:	:	:	:
IRL				-	-	-	-	-	-	-	-	-	-	-	-
DK				123.3	122.5	131.6	132.3	131.0	140.7	135.2	142.6	140.2	147.1	145.3	140.5

UMSATZ

TURNOVER

CHIFFRE D'AFFAIRES

1975 = 100

	1976	1977	1978	1977				1978				1978			
				I.	II.	III.	IV.	I.	II.	III.	IV.	SEP	OCT	NOV	DEC
ENERGIE															
EUR 9	-	-	-	-	-	-	-	-	-	-	-	-	-	-	-
D	:	:	:	:	:	:	:	:	:	:	:	:	:	:	:
F	:	:	:	:	:	:	:	:	:	:	:	:	:	:	:
I	140.4	176.5	:	181.2	162.1	174.3	188.2	231.2	173.0	171.7	:	180.9	184.0	199.5	:
NL	128.4	123.5	:	152.5	125.6	110.1	145.4	158.5	122.6	108.8	:	108.8	:	:	:
B	112.5	127.2	:	135.0	125.6	122.8	125.3	116.8	:	:	:	:	:	:	:
L	:	:	:	:	:	:	:	:	:	:	:	:	:	:	:
UK	127.4	157.8	:	170.0	153.1	140.3	167.9	182.0	150.4	:	:	:	:	:	:
IRL	-	-	-	-	-	-	-	-	-	-	-	-	-	-	-
DK	-	-	-	-	-	-	-	-	-	-	-	-	-	-	-

ENERGY

ENERGIE

SAISONBEREINIGT

SEASONALLY ADJUSTED

DESAISONNALISE

EUR 9															
D	-	-	-	-	-	-	-	-	-	-	-	-	-	-	-
F	-	-	-	-	-	-	-	-	-	-	-	-	-	-	-
I	173.5	163.7	190.7	187.3	221.7	180.8	180.7	:	190.6	191.0	203.6	:	:	:	:
NL	138.2	132.4	127.1	133.7	140.0	130.2	129.4	:	130.0	:	:	:	:	:	:
B	133.0	129.0	127.2	121.8	115.1	:	:	:	:	:	:	:	:	:	:
L	-	-	-	-	-	-	-	-	-	-	-	-	-	-	-
UK	155.4	161.4	163.4	158.9	167.5	156.4	:	:	:	:	:	:	:	:	:
IRL	-	-	-	-	-	-	-	-	-	-	-	-	-	-	-
DK	-	-	-	-	-	-	-	-	-	-	-	-	-	-	-

NACE : 22

ERZEUGUNG U. ERSTE BEARBEITUNG VON METALLEN

PROD., PRELIMINARY PROCESS. OF METALS

PROD., PREMIERE TRANSFORMAT. METAUX

EUR 9	117.6	124.3	:	129.1	129.7	116.5	121.7	131.2	:	:	:	:	:	:	:
D	106.6	107.3	106.8	112.5	111.3	103.2	102.2	105.6	113.4	105.2	106.9	121.8	117.8	117.8	85.1
F	:	:	:	:	:	:	:	:	:	:	:	:	:	:	:
I	133.0	145.5	:	160.1	160.5	129.9	147.4	174.5	169.7	155.1	:	202.1	203.0	192.6	:
NL	121.2	122.8	:	118.2	134.0	118.5	120.6	115.8	129.7	115.4	:	115.6	:	:	:
B	114.6	103.5	:	54.1	118.9	95.4	107.2	114.0	:	:	:	:	:	:	:
L	116.3	100.4	117.3	104.9	110.6	91.0	95.0	107.5	123.0	113.3	124.8	120.5	125.3	130.7	118.4
UK	127.4	147.3	:	155.2	147.1	140.6	146.4	158.4	:	:	:	:	:	:	:
IRL	-	-	-	-	-	-	-	-	-	-	-	-	-	-	-
DK	129.8	140.3	157.1	138.3	143.3	124.7	155.0	159.7	165.3	134.3	165.0	172.0	161.0	180.0	154.0

SAISONBEREINIGT

SEASONALLY ADJUSTED

DESAISONNALISE

EUR 9	132.0	128.7	121.9	120.2	126.2	:	:	:	:	:	:	:	:	:	:
D	111.4	110.4	105.1	104.9	105.0	111.6	110.2	110.0	115.5	114.1	118.1	97.4	:	:	:
F	-	-	-	-	-	-	-	-	-	-	-	-	-	-	-
I	164.6	155.3	141.4	145.2	172.5	180.4	173.7	:	189.2	151.2	193.8	:	:	:	:
NL	124.8	132.3	122.3	115.1	115.5	125.2	123.4	:	124.6	:	:	:	:	:	:
B	95.9	113.7	106.9	104.5	115.0	:	:	:	:	:	:	:	:	:	:
L	105.4	113.2	94.4	93.2	106.6	120.0	118.4	130.2	113.3	121.0	129.7	129.1	:	:	:
UK	152.1	148.0	151.0	145.1	151.0	:	:	:	:	:	:	:	:	:	:
IRL	-	-	-	-	-	-	-	-	-	-	-	-	-	-	-
DK	131.9	141.1	143.8	144.4	153.3	163.2	154.8	153.6	152.0	147.8	157.8	147.9	:	:	:

UMSATZ

TURNOVER

CHIFFRE D'AFFAIRES

1975 = 100

	1976	1977	1978	1977				1978				1979			
				I.	II.	III.	IV.	I.	II.	III.	IV.	SEP	OCT	NOV	DEC
NACE : 24															
PE- U. VERARBEITUNG VON STEINEN U. ERDEN				NON-METALLIC MINERAL PRODUCTS								PRODUITS MINERALS NON-METALLIQUES			
EURS	116.1	128.0	:	119.1	131.0	130.7	135.1	122.8	145.6	:	:	:	:	:	:
D	107.2	121.5	125.0	101.4	126.2	130.3	128.0	99.6	136.8	140.7	128.5	145.4	157.5	148.6	110.7
F	:	:	:	:	:	:	:	:	:	:	:	:	:	:	:
I	124.8	166.5	:	157.9	176.8	159.0	172.7	162.2	151.7	178.5	:	208.0	217.4	213.5	:
NL	91.7	102.1	:	52.6	110.4	97.9	107.6	97.3	115.2	104.2	:	104.3	:	:	:
B	120.0	126.5	:	124.6	137.4	116.7	127.1	121.4	:	:	:	:	:	:	:
L	103.1	110.5	120.1	54.5	120.1	113.9	113.3	92.6	125.7	125.5	132.3	144.2	158.4	129.9	108.5
UK	116.5	124.5	:	127.8	133.2	139.4	144.2	140.7	153.4	:	:	:	:	:	:
IRL	-	-	-	-	-	-	-	-	-	-	-	-	-	-	-
DK	117.7	125.2	139.5	104.3	128.3	134.3	133.7	110.0	160.3	144.0	143.7	166.0	167.0	157.0	107.0

	SAISONBEREINIGT			SEASONALLY ADJUSTED							DESAISONNALISE				
	EURS			124.5	126.3	128.7	132.8	132.5	138.5	:	:	:	:	:	:
D				118.3	120.9	123.2	125.7	118.4	128.8	130.8	133.5	133.5	138.4	141.6	125.7
F				-	-	-	-	-	-	-	-	-	-	-	-
I				167.6	171.1	164.2	173.5	170.4	180.4	182.4	:	150.0	157.7	210.4	:
NL				103.7	106.8	86.9	109.2	109.6	116.6	56.4	:	56.5	:	:	:
B				131.5	127.0	122.8	127.2	126.1	:	:	:	:	:	:	:
L				108.4	109.4	110.6	113.4	108.0	116.8	121.7	125.1	125.8	131.7	126.5	127.6
UK				125.1	129.0	140.3	144.6	143.2	149.7	:	:	:	:	:	:
IRL				-	-	-	-	-	-	-	-	-	-	-	-
DK				117.6	120.2	132.5	129.3	123.1	148.8	144.6	143.4	145.0	149.0	150.0	135.0

NACE 25 + 26

	CHEMISCHE IND. + CHEMIEFASERIND.			CHEMICAL IND. INCL. MAN-MADE FIBRES IND.							IND. CHIMIQUE + PROD. DE FIBRES ARTIF. ET SYNTH.				
	EURS			145.8	144.4	135.2	143.0	149.0	153.6	:	:	:	:	:	:
D	115.1	125.5	143.8	142.3	141.5	136.4	139.3	141.2	145.1	141.8	147.0	146.7	154.7	149.4	137.0
F	:	:	:	:	:	:	:	:	:	:	:	:	:	:	:
I	127.3	151.6	:	162.6	155.1	131.5	157.0	167.1	176.7	149.7	:	177.5	152.0	207.4	:
NL	119.3	115.5	:	124.5	120.1	114.9	118.0	124.1	119.7	116.3	:	116.3	:	:	:
B	122.1	131.3	:	132.7	133.3	117.4	142.0	154.1	:	:	:	:	:	:	:
L	105.4	103.3	98.8	100.5	102.0	110.2	100.7	91.2	100.7	112.2	90.6	116.8	102.5	90.7	79.3
UK	130.2	151.3	:	151.4	155.0	149.0	149.6	158.2	164.7	:	:	:	:	:	:
IRL	-	-	-	-	-	-	-	-	-	-	-	-	-	-	-
DK	114.5	123.1	133.7	129.7	123.3	116.7	122.7	135.0	148.3	117.0	130.3	126.0	137.0	134.0	120.0

	SAISONBEREINIGT			SEASONALLY ADJUSTED							DESAISONNALISE				
	EURS			145.5	141.9	139.9	142.7	143.2	145.5	:	:	:	:	:	:
D				140.1	139.2	140.4	143.9	138.3	142.3	144.5	150.6	145.2	150.7	151.4	148.1
F				-	-	-	-	-	-	-	-	-	-	-	-
I				163.5	149.4	144.5	153.2	163.0	167.0	165.5	:	172.5	178.3	195.0	:
NL				124.6	117.2	117.8	117.5	117.4	116.0	120.3	:	120.7	:	:	:
B				132.9	130.1	125.4	140.5	151.2	:	:	:	:	:	:	:
L				102.9	99.0	102.9	107.4	94.5	97.7	104.3	97.4	105.1	98.0	97.9	97.2
UK				152.2	154.1	151.7	149.9	155.5	161.5	:	:	:	:	:	:
IRL				-	-	-	-	-	-	-	-	-	-	-	-
DK				118.0	120.4	124.9	128.4	128.0	142.6	127.7	136.5	121.5	135.2	137.0	136.6

UMSATZ

TURACVER

CHIFFRE D'AFFAIRES

1975 = 100

	1976			1977				1978				1979			
				I.	II.	III.	IV.	I.	II.	III.	IV.	SEP	OCT	NOV	DEC
NACE : 31/36															
METALLVERARBEITENDE INDUSTRIE				ENGINEERING AND ALLIED INDUSTRIES								INDUSTRIES TRANSFORMATRICES DES METAUX			
EUR9	115.7	127.3	:	132.1	137.0	128.5	151.4	142.5	:	:	:	:	:	:	:
D	112.7	137.7	144.6	130.2	135.8	131.3	153.6	136.9	142.4	139.7	159.5	165.1	154.9	153.1	170.6
F	:	:	:	:	:	:	:	:	:	:	:	:	:	:	:
I	125.6	152.6	:	145.9	162.9	131.4	171.0	165.3	163.6	157.7	:	191.3	190.3	201.9	:
NL	109.4	115.9	:	106.4	117.2	109.7	130.3	106.1	118.7	112.5	:	112.5	:	:	:
B	118.1	121.1	:	121.8	127.2	101.4	134.2	124.3	:	:	:	:	:	:	:
L	114.6	116.4	120.7	122.6	117.6	109.8	115.5	112.1	127.3	115.9	127.4	127.2	162.4	65.1	154.6
UK	116.6	135.4	:	135.8	130.9	131.2	143.9	153.0	:	:	:	:	:	:	:
IRL	-	-	-	-	-	-	-	-	-	-	-	-	-	-	-
DK	116.9	126.8	133.8	126.0	128.0	116.3	136.7	124.7	137.0	120.0	153.7	157.0	156.0	145.0	160.0

SAISONBEREINIGT

SEASONALLY ADJUSTED

DESAISONNALISE

EUR9				134.9	136.1	136.6	141.0	144.5	:	:	:	:	:	:	:
D				134.6	135.1	137.7	143.5	142.3	141.8	146.4	145.0	151.5	149.4	147.8	148.0
F				-	-	-	-	-	-	-	-	-	-	-	-
I				154.0	158.2	145.6	154.8	168.9	175.5	176.1	:	183.4	177.2	196.0	:
NL				116.6	118.2	115.6	114.2	115.1	118.4	118.0	:	118.5	:	:	:
B				120.4	120.8	117.8	123.3	121.9	:	:	:	:	:	:	:
L				122.6	115.1	118.5	113.5	111.0	122.8	123.4	126.5	124.1	155.1	73.3	151.1
UK				132.7	132.8	137.3	140.3	148.7	:	:	:	:	:	:	:
IRL				-	-	-	-	-	-	-	-	-	-	-	-
DK				126.8	124.9	128.4	126.9	125.4	131.6	132.1	141.5	139.9	148.5	139.4	140.3

NACE : 32

MASCHINENBAU

MECHANICAL ENGINEERING

CONSTR., MACHINES, MATERIEL MECANIQUE

EUR9	112.6	121.4	:	123.9	130.3	125.4	146.1	133.5	:	:	:	:	:	:	:
D	111.1	128.7	133.5	114.8	125.1	128.0	146.9	123.2	131.6	133.1	145.8	160.7	134.3	133.4	169.7
F	:	:	:	:	:	:	:	:	:	:	:	:	:	:	:
I	116.6	148.7	:	147.7	159.7	128.1	159.4	155.1	178.8	156.1	:	153.3	183.2	175.2	:
NL	107.5	115.1	:	105.1	110.2	110.7	134.4	107.2	116.2	107.9	:	107.9	:	:	:
B	107.1	113.2	:	114.5	116.2	99.1	122.8	113.7	:	:	:	:	:	:	:
L	109.1	103.4	121.7	110.8	93.2	102.9	106.8	95.5	118.8	107.1	165.2	101.2	177.1	129.5	188.9
UK	114.7	133.0	:	134.1	130.4	125.7	141.9	149.4	:	:	:	:	:	:	:
IRL	-	-	-	-	-	-	-	-	-	-	-	-	-	-	-
DK	116.2	125.0	137.8	124.7	121.0	108.7	145.7	120.0	133.7	124.0	173.3	157.0	171.0	160.0	189.0

SAISONBEREINIGT

SEASONALLY ADJUSTED

DESAISONNALISE

EUR9				128.9	130.0	133.3	135.3	138.0	:	:	:	:	:	:	:
D				123.1	125.1	134.7	134.2	132.2	122.9	138.5	131.6	149.7	135.3	130.1	128.4
F				-	-	-	-	-	-	-	-	-	-	-	-
I				150.5	155.9	140.2	150.7	161.5	171.1	171.6	:	162.1	170.8	173.5	:
NL				115.1	113.2	115.6	117.2	117.3	118.9	112.4	:	113.6	:	:	:
B				112.8	110.5	112.7	115.0	112.0	:	:	:	:	:	:	:
L				113.7	95.4	105.1	102.3	96.0	118.7	109.3	157.5	100.7	170.6	122.9	177.3
UK				130.1	130.7	134.7	138.0	144.8	:	:	:	:	:	:	:
IRL				-	-	-	-	-	-	-	-	-	-	-	-
DK				126.3	119.9	123.0	129.7	121.2	128.7	135.7	152.1	137.3	159.4	156.0	150.9

UMSATZ

TURNOVER

CHIFFRE D'AFFAIRES

1975 = 100

	1976	1977	1978	1977				1978				1978			
				I.	II.	III.	IV.	I.	II.	III.	IV.	SEP	OCT	NOV	DEC
NACE : 35															
BAU VON KRAFTWAGEN U. DEREN EINZELTEILEN				MOTOR VEHICLES, PARTS AND ACCESSORIES								CONSTR. AUTOMOBILES ET PIECES DETACHEES			
EUR9	124.8	155.9	:	160.2	168.2	139.4	171.7	177.5	186.6	:	:	:	:	:	:
C	122.4	172.2	187.0	169.2	177.6	155.8	186.1	182.7	185.5	173.7	201.1	201.5	205.0	203.7	194.6
F	:	:	:	:	:	:	:	:	:	:	:	:	:	:	:
I	132.5	152.7	:	154.4	169.5	127.0	159.9	175.1	200.6	165.4	:	155.7	156.2	218.3	:
NL	:	:	:	:	:	:	:	:	:	:	:	:	:	:	:
B	135.4	142.7	:	153.2	151.4	112.9	153.4	147.5	:	:	:	:	:	:	:
L	-	-	-	-	-	-	-	-	-	-	-	-	-	-	-
UK	120.3	:	:	147.2	151.2	119.9	153.9	170.6	170.6	:	:	:	:	:	:
JRL	-	-	-	-	-	-	-	-	-	-	-	-	-	-	-
DK	124.0	151.6	165.6	140.3	155.7	140.0	170.3	143.0	188.3	145.3	186.3	180.0	167.0	206.0	186.0

SAISONBEREINIGT

SEASONALLY ADJUSTED

DESAISONNALISE

EUR9				157.6	160.2	155.3	168.1	173.0	176.2	:	:	:	:	:	:
D				163.8	169.6	173.9	187.4	180.5	175.2	188.1	158.5	155.3	157.0	200.3	197.6
F															
I				159.1	161.4	142.3	149.5	176.2	188.7	153.6	:	200.6	189.9	218.5	:
NL															
B				147.1	140.6	134.2	144.5	135.6	:	:	:	:	:	:	:
L															
UK				145.1	146.4	132.0	149.2	166.2	164.6	:	:	:	:	:	:
JRL															
DK				146.3	149.0	155.4	155.7	148.5	176.5	163.1	165.6	163.3	161.8	187.9	156.6

NACE : 36

FAHRZEUGBAU (OHNE BAU VON KRAFTWAGEN)

MEANS OF TRANSPORT (EXCL. MOTOR VEHICLES)

CONSTR. MAT. TRANSPORT (SAUF AUTOMOB.)

EUR9	118.7	132.7	:	122.5	133.4	121.8	153.3	141.0	139.5	:	:	:	:	:	:
C	101.9	118.5	114.5	119.0	112.8	95.1	147.1	104.2	108.7	113.1	132.0	117.6	128.5	102.3	165.2
F	:	:	:	:	:	:	:	:	:	:	:	:	:	:	:
I	156.5	187.3	:	168.6	201.3	162.0	217.2	226.1	203.7	155.5	:	146.2	217.0	266.8	:
NL	105.5	106.8	:	100.6	117.5	94.2	115.1	88.6	101.0	91.5	:	91.5	:	:	:
B	102.3	88.6	:	64.7	99.5	68.0	122.2	113.4	:	:	:	:	:	:	:
L	-	-	-	-	-	-	-	-	-	-	-	-	-	-	-
UK	123.1	136.5	:	120.5	130.5	141.3	153.6	158.1	151.3	:	:	:	:	:	:
JRL	-	-	-	-	-	-	-	-	-	-	-	-	-	-	-
DK	117.2	127.2	113.1	124.7	151.3	120.7	112.0	122.3	135.0	50.0	105.0	155.0	118.0	61.0	136.0

SAISONBEREINIGT

SEASONALLY ADJUSTED

DESAISONNALISE

EUR9				134.5	133.9	132.1	132.2	150.1	140.2	:	:	:	:	:	:
C				135.3	115.5	98.8	125.8	115.6	111.5	118.3	105.8	55.4	114.3	112.6	102.3
F															
I				183.8	193.6	195.6	186.2	234.7	155.3	155.3	:	172.3	206.1	258.4	:
NL				112.1	115.0	102.0	100.3	95.3	97.4	98.3	:	98.3	:	:	:
B				68.2	97.6	79.7	103.1	116.8	:	:	:	:	:	:	:
L															
UK				130.3	134.6	147.0	135.5	164.3	157.2	:	:	:	:	:	:
JRL															
DK				125.4	136.5	133.8	108.0	127.1	121.4	106.5	103.1	141.2	121.1	66.6	119.1

UMSATZ

TURNOVER

CHIFFRE D'AFFAIRES

1975 = 100

	1976			1977				1978				1978			
				I.	II.	III.	IV.	I.	II.	III.	IV.	SEP	OCT	NOV	DEC
NACE : 41/42															
NAHRUNGS- UND GENUSSMITTELGEWERBE FOOD, BEV. AND TOBACCO INDUSTRY INDUSTRIE D'ALIMENTATION, BOISSONS, TABAC															
EUR5	117.2	136.5	:	128.1	135.0	137.1	145.8	138.5	150.1	:	:	:	:	:	:
C	109.5	135.3	138.5	127.8	136.3	135.3	141.9	134.5	142.5	136.0	142.5	135.1	144.3	145.4	137.8
F	:	:	:	:	:	:	:	:	:	:	:	:	:	:	:
I	131.7	151.0	:	142.0	144.7	151.3	165.8	157.2	174.5	174.0	:	155.0	214.6	195.2	:
NL	110.6	121.4	:	113.3	126.3	120.6	125.3	116.7	128.0	125.6	:	125.6	:	:	:
B	115.2	127.1	:	122.3	124.9	119.9	125.4	121.3	:	:	:	:	:	:	:
L	108.5	112.2	111.6	102.0	122.8	125.7	98.7	103.0	122.7	120.6	55.8	109.6	106.5	106.5	85.9
UK	122.0	140.2	:	130.0	134.8	142.3	153.8	148.6	155.5	:	:	:	:	:	:
JRL	-	-	-	-	-	-	-	-	-	-	-	-	-	-	-
DK	114.2	130.2	141.1	118.3	131.3	134.7	136.2	126.0	150.7	142.7	143.0	145.0	146.0	148.0	135.0

SAISONBEREINIGT

SEASONALLY ADJUSTED

DESAISONNALISE

EUR5				131.9	135.6	138.1	140.7	142.9	149.8	:	:	:	:	:	:
D				128.3	135.4	137.6	141.8	137.3	141.7	138.5	140.8	137.6	138.3	141.8	137.7
F															
I				150.7	148.0	153.0	155.4	162.4	175.5	175.7	:	175.5	192.1	196.7	:
NL				117.9	123.8	122.1	121.8	121.7	124.2	126.5	:	127.2	:	:	:
B				127.1	124.1	117.2	125.5	125.1	:	:	:	:	:	:	:
L				107.9	114.7	113.3	111.6	110.5	112.7	108.0	112.5	109.5	113.7	119.1	105.1
UK				135.1	138.1	143.1	145.6	152.8	158.1	:	:	:	:	:	:
JRL				-	-	-	-	-	-	-	-	-	-	-	-
DK				125.0	126.2	132.9	136.7	134.6	143.6	141.1	144.0	141.3	142.3	145.6	142.9

NACE : 43

TEXTIL INDUSTRIE

TEXTILE INDUSTRY

INDUSTRIE TEXTILE

EUR9	122.0	124.6	:	144.1	133.7	123.3	137.4	140.0	141.2	:	:	:	:	:	:
C	109.2	116.0	115.3	123.6	111.0	110.7	118.6	115.4	111.3	105.2	121.2	124.5	133.7	125.5	104.3
F	:	:	:	:	:	:	:	:	:	:	:	:	:	:	:
I	141.0	172.0	:	192.8	180.9	150.4	164.0	182.5	151.2	171.1	:	220.1	225.2	211.8	:
NL	107.1	106.0	:	111.8	107.8	93.4	110.9	109.1	105.8	55.5	:	55.5	:	:	:
B	120.1	112.5	:	126.3	115.8	94.3	115.0	114.5	:	:	:	:	:	:	:
L	-	-	-	-	-	-	-	-	-	-	-	-	-	-	-
UK	121.7	141.5	:	143.6	136.4	133.1	152.8	146.2	147.2	:	:	:	:	:	:
JRL	-	-	-	-	-	-	-	-	-	-	-	-	-	-	-
DK	116.1	105.2	119.7	114.0	102.3	102.2	118.0	115.7	112.7	117.0	125.3	147.0	140.0	141.0	107.0

SAISONBEREINIGT

SEASONALLY ADJUSTED

DESAISONNALISE

EUR5				140.1	133.6	133.2	131.6	132.6	135.6	:	:	:	:	:	:
D				117.9	113.6	118.1	115.6	113.2	114.1	115.3	117.0	115.5	119.1	118.5	114.3
F															
I				186.2	178.4	168.5	166.8	172.5	184.2	185.7	:	185.6	157.4	210.1	:
NL				108.4	108.3	104.7	103.5	104.0	105.2	106.4	:	106.2	:	:	:
B				120.4	112.3	108.5	109.2	108.2	:	:	:	:	:	:	:
L				-	-	-	-	-	-	-	-	-	-	-	-
UK				145.0	137.3	140.7	144.8	145.5	147.6	:	:	:	:	:	:
JRL				-	-	-	-	-	-	-	-	-	-	-	-
DK				106.6	106.1	111.0	112.7	112.2	115.5	125.4	126.3	127.5	127.0	126.4	121.0

UMSATZ

TUENCVFR

CHIFFRE D'AFFAIRES

1975 = 100

1976	1977	1978	1977				1978				1978			
			I.	II.	III.	IV.	I.	II.	III.	IV.	SEP	OCT	NOV	DEC

NACE : 45

SCHUH- UND BEKLEIDUNGSGEWERBE

FOOTWEAR AND CLOTHING INDUSTRY

IND. DE LA CHAUSSURE ET DE L'habillement

FURS	111.5	121.0	:	140.6	114.6	143.3	125.2	144.2	121.5	:	:	:	:	:	:
C	102.4	117.0	115.1	130.7	94.7	131.6	111.2	130.7	96.5	130.5	117.8	154.1	146.7	115.1	91.6
F	:	:	:	:	:	:	:	:	:	:	:	:	:	:	:
I	170.7	166.4	:	185.6	152.1	188.9	146.9	184.5	158.1	204.0	:	271.4	254.8	183.7	:
NL	68.7	62.5	:	104.7	78.7	100.3	87.8	97.5	82.1	101.6	:	101.6	:	:	:
B	104.5	103.0	:	111.1	99.0	110.4	91.5	105.4	:	:	:	:	:	:	:
L	88.1	78.3	72.2	88.7	77.9	79.3	67.2	72.0	72.2	88.5	75.7	90.5	86.8	79.1	61.0
UK	112.5	134.6	:	131.9	124.7	138.3	143.5	148.3	137.9	:	:	:	:	:	:
IRL	-	-	-	-	-	-	-	-	-	-	-	-	-	-	-
DK	120.2	118.3	120.4	137.0	90.0	142.7	103.2	124.3	96.0	125.7	121.7	180.0	156.0	121.0	88.0

SAISONBEREINIGT

SEASONALLY ADJUSTED

DESAISONNALISE

EURS				133.0	127.8	138.0	128.0	134.1	134.2	:	:	:	:	:	:
C				119.3	111.0	122.5	115.8	117.6	115.2	115.1	122.8	121.6	123.0	123.2	121.8
F				-	-	-	-	-	-	-	-	-	-	-	-
I				177.1	171.0	184.6	152.5	170.5	170.6	151.9	:	151.8	157.4	204.7	:
NL				97.8	91.0	94.5	88.2	90.0	92.7	94.7	:	95.0	:	:	:
B				102.5	100.3	113.7	96.5	100.2	:	:	:	:	:	:	:
L				84.3	75.4	88.4	65.9	68.7	68.7	73.5	73.7	73.5	72.9	78.4	68.4
UK				130.2	129.2	138.5	141.2	146.1	143.8	:	:	:	:	:	:
IRL				-	-	-	-	-	-	-	-	-	-	-	-
DK				124.0	108.9	128.0	112.1	111.4	112.9	121.4	130.8	123.0	126.0	134.6	130.9

AUFTRAGSEINGANGEN - GESAMT

NEW ORDERS - TOTAL

ENTREES DE COMMANDES - ENSEMBLE

1975 = 100

1976	1977	1978	1977				1978				1979			
			I.	II.	III.	IV.	I.	II.	III.	IV.	SEP	OCT	NOV	DEC

PAGE 1/4

GESAMTE INDUSTRIE (OHNE BALGEBERRE)

TOTAL INDUSTRY (EXCLUDING BUILDING)

ENSEMBLE DE L'INDUSTRIE (SANS BATIMENT)

EUR9	-	-	-	-	-	-	-	-	-	-	-	-	-	-	-
D	113.8	113.9	119.5	115.2	114.0	107.8	118.5	116.4	120.6	116.0	125.1	125.7	131.7	127.3	116.4
F	-	-	-	-	-	-	-	-	-	-	-	-	-	-	-
I	141.3	154.8	-	166.1	157.7	126.8	168.6	189.3	182.2	166.4	-	222.7	207.2	-	-
NL	-	-	-	-	-	-	-	-	-	-	-	-	-	-	-
B	118.5	118.2	-	122.1	121.6	98.9	130.3	122.1	-	-	-	-	-	-	-
L	-	-	-	-	-	-	-	-	-	-	-	-	-	-	-
UK	-	-	-	-	-	-	-	-	-	-	-	-	-	-	-
IRL	-	-	-	-	-	-	-	-	-	-	-	-	-	-	-
DK	118.9	128.0	140.2	126.2	126.5	125.2	134.2	131.6	143.9	134.9	150.3	149.2	151.3	148.2	151.3

SAISONBEREINIGT

SEASONALLY ADJUSTED

DESAISONNALISE

EUR9	-	-	-	-	-	-	-	-	-	-	-	-	-	-	-
D	114.4	111.4	110.8	118.9	114.5	117.7	119.7	124.4	122.6	124.0	126.6	122.0	-	-	-
F	-	-	-	-	-	-	-	-	-	-	-	-	-	-	-
I	161.8	154.4	147.8	155.3	175.4	176.5	187.6	-	215.8	188.0	-	-	-	-	-
NL	-	-	-	-	-	-	-	-	-	-	-	-	-	-	-
B	117.4	118.7	113.6	122.5	116.3	-	-	-	-	-	-	-	-	-	-
L	-	-	-	-	-	-	-	-	-	-	-	-	-	-	-
UK	-	-	-	-	-	-	-	-	-	-	-	-	-	-	-
IRL	-	-	-	-	-	-	-	-	-	-	-	-	-	-	-
DK	124.3	125.7	132.4	129.8	129.6	141.7	142.4	147.4	141.2	143.9	143.4	153.6	-	-	-

INV

INVESTITIONSGLEITERINDUSTRIEN

CAPITAL GOODS INDUSTRIES

NO. DES BIENS D'INVESTISSEMENT

EUR9	-	-	-	-	-	-	-	-	-	-	-	-	-	-	-
D	113.8	117.8	124.3	119.7	111.6	109.5	130.2	124.3	121.2	118.9	133.0	130.1	130.4	133.8	134.8
F	-	-	-	-	-	-	-	-	-	-	-	-	-	-	-
I	108.9	110.9	120.3	111.5	114.8	99.0	116.8	120.4	115.6	113.0	132.3	131.4	118.9	132.3	145.8
NL	-	-	-	-	-	-	-	-	-	-	-	-	-	-	-
B	119.0	119.0	-	121.1	123.7	96.3	134.9	123.9	-	-	-	-	-	-	-
L	-	-	-	-	-	-	-	-	-	-	-	-	-	-	-
UK	-	-	-	-	-	-	-	-	-	-	-	-	-	-	-
IRL	-	-	-	-	-	-	-	-	-	-	-	-	-	-	-
DK	125.0	134.2	152.9	140.4	129.8	122.1	148.4	143.4	143.1	144.8	180.4	152.7	150.7	160.7	229.6

SAISONBEREINIGT

SEASONALLY ADJUSTED

DESAISONNALISE

EUR9	-	-	-	-	-	-	-	-	-	-	-	-	-	-	-
D	118.1	111.0	110.6	131.2	122.6	121.8	119.5	130.4	127.0	127.7	132.7	130.6	-	-	-
F	-	-	-	-	-	-	-	-	-	-	-	-	-	-	-
I	114.7	117.8	108.3	106.9	120.3	116.8	122.0	121.6	129.6	118.3	127.9	118.3	-	-	-
NL	-	-	-	-	-	-	-	-	-	-	-	-	-	-	-
B	116.7	121.3	111.4	125.8	119.6	-	-	-	-	-	-	-	-	-	-
L	-	-	-	-	-	-	-	-	-	-	-	-	-	-	-
UK	-	-	-	-	-	-	-	-	-	-	-	-	-	-	-
IRL	-	-	-	-	-	-	-	-	-	-	-	-	-	-	-
DK	130.2	137.1	138.7	135.9	123.2	147.8	159.8	169.6	147.7	148.2	151.9	203.4	-	-	-

AUFTRAGSEINGANGF - GESAMT

NEW CFCFRS - TOTAL

ENTREES DE COMMANDES - ENSEMBLE

1975 = 100

	1976	1977	1978	1977				1978				1978			
				I.	II.	III.	IV.	I.	II.	III.	IV.	SEP	OCT	NOV	DEC

NACE : 22

MASCHINENBAU

MECHANICAL ENGINEERING

CONSTR. MACHINES, MATERIEL MECANICU

EURS	1976	1977	1978	I.	II.	III.	IV.	I.	II.	III.	IV.	SEP	OCT	NOV	DEC
	119.7	125.6	:	127.5	123.9	114.6	136.4	108.6	:	:	:	-	-	-	-
C	112.2	105.5	112.7	105.6	103.7	98.4	114.2	108.1	112.0	105.5	121.0	123.7	117.7	120.5	124.8
F	-	-	-	-	-	-	-	-	-	-	-	-	-	-	-
I	135.2	141.0	:	164.6	163.6	134.2	181.5	156.4	175.8	155.1	:	185.7	184.5	:	:
NL	-	-	-	-	-	-	-	-	-	-	-	-	-	-	-
B	112.5	117.7	:	115.7	117.4	101.8	131.5	120.8	:	:	:	:	:	:	:
L	-	-	-	-	-	-	-	-	-	-	-	-	-	-	-
UK	124.4	145.5	12.5	154.6	145.5	139.9	157.8	:	:	:	:	:	:	:	:
IRL	-	-	-	-	-	-	-	-	-	-	-	-	-	-	-
DK	129.5	134.5	153.2	134.5	126.9	123.9	152.3	146.5	128.2	146.2	181.6	162.2	175.3	173.3	192.3

SAISONBEREINIGT

SEASONALLY ADJUSTED

DESAISONNALISE

EURS															
	-	-	-	-	-	-	-	-	-	-	-	-	-	-	-
D	105.9	103.3	94.9	118.8	108.2	110.8	105.0	123.0	125.7	120.4	122.1	124.5			
F	-	-	-	-	-	-	-	-	-	-	-	-	-	-	-
I	161.0	159.2	154.1	171.5	187.5	174.7	176.0	:	184.5	180.8	:	:	:	:	:
NL	-	-	-	-	-	-	-	-	-	-	-	-	-	-	-
B	114.7	114.2	114.4	127.3	115.4	:	:	:	:	:	:	:	:	:	:
L	-	-	-	-	-	-	-	-	-	-	-	-	-	-	-
UK	153.7	147.0	147.2	152.7	:	:	:	:	:	:	:	:	:	:	:
IRL	-	-	-	-	-	-	-	-	-	-	-	-	-	-	-
DK	124.7	135.4	138.3	139.5	136.7	143.6	157.4	166.5	148.4	170.8	160.4	175.7			

NACE : 43

TEXTILINDUSTRIE

TEXTILE INDUSTRY

INDUSTRIE TEXTIL

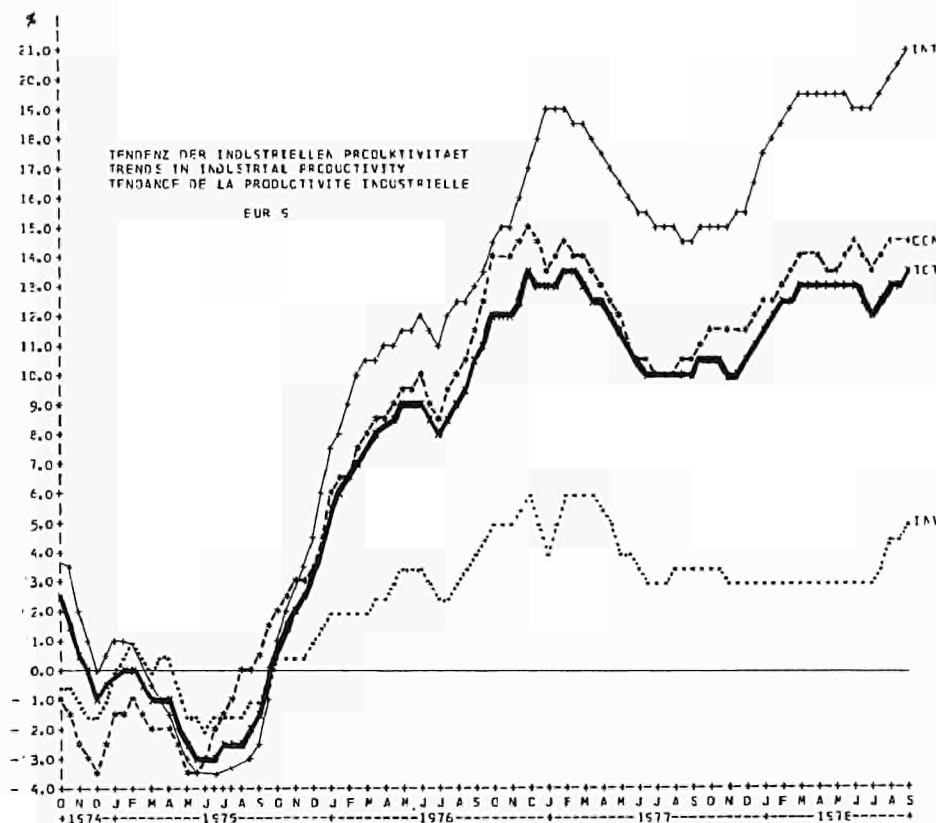
EURS															
	-	-	-	-	-	-	-	-	-	-	-	-	-	-	-
D	110.7	104.7	108.6	107.5	106.6	92.6	112.0	105.6	108.5	54.9	121.5	122.2	142.0	124.1	98.3
F	-	-	-	-	-	-	-	-	-	-	-	-	-	-	-
I	151.2	156.1	:	183.5	156.1	120.0	164.9	150.8	153.3	156.2	:	218.5	246.5	:	:
NL	-	-	-	-	-	-	-	-	-	-	-	-	-	-	-
B	117.0	105.2	:	122.9	107.3	87.7	118.8	111.8	:	:	:	:	:	:	:
L	-	-	-	-	-	-	-	-	-	-	-	-	-	-	-
UK	-	-	-	-	-	-	-	-	-	-	-	-	-	-	-
IRL	-	-	-	-	-	-	-	-	-	-	-	-	-	-	-
DK	113.2	102.7	118.2	107.2	93.6	96.9	112.5	115.2	113.6	114.6	125.6	149.5	147.9	137.9	102.1

SAISONBEREINIGT

SEASONALLY ADJUSTED

DESAISONNALISE

EURS															
	-	-	-	-	-	-	-	-	-	-	-	-	-	-	-
C	103.7	102.1	108.0	103.0	105.1	104.5	105.7	113.1	111.0	118.5	113.0	107.0			
F	-	-	-	-	-	-	-	-	-	-	-	-	-	-	-
I	174.0	150.9	144.8	156.1	165.7	183.5	188.0	:	188.5	157.3	:	:	:	:	:
NL	-	-	-	-	-	-	-	-	-	-	-	-	-	-	-
B	113.7	102.9	103.9	111.9	101.8	:	:	:	:	:	:	:	:	:	:
L	-	-	-	-	-	-	-	-	-	-	-	-	-	-	-
UK	-	-	-	-	-	-	-	-	-	-	-	-	-	-	-
IRL	-	-	-	-	-	-	-	-	-	-	-	-	-	-	-
DK	98.8	96.6	112.0	103.0	106.8	117.2	130.6	125.8	136.4	128.4	124.7	121.0			



Tendenz der industriellen Produktivität

Diese Graphik zeigt die Entwicklung des Wachstums der Produktivität seit 1975 in der gesamten Industrie der EG und in den drei Hauptgruppen von Industriesektoren. Die Kurven beruhen auf der Teilung des Produktionsindex durch den Beschäftigtenindex. Allgemein ergibt sich aus dieser Graphik, dass die Produktion je Beschäftigten zwischen Mitte 1975 und Anfang 1977 stark anstieg, gegen Mitte des Jahres 1977 abfiel und sich seither wieder erholt hat. Die Produktivität hatte seit Anfang 1976 den stärksten Zuwachs in den Produktionsgüterindustrien zu verzeichnen, während das Wachstum in den Investitionsgüterindustrien am schwächsten war. Diese Unterschiede sind wahrscheinlich einerseits auf die Auswirkungen der Rationalisierung in den Produktionsgüterindustrien, insbesondere in den traditionellsten Sektoren und, andererseits auf das seit 1975 relativ schnellere Wachstum der Produktion in dieser Hauptgruppe zurückzuführen.

Trends in industrial productivity

This graph illustrates the % increase since 1975 in productivity in total EC industry, and in the three major product regroupment sectors. The curves were derived by dividing the three month moving average of the branch index of industrial production, by the corresponding indices relating to employment. The general picture that emerges is that industrial production per person occupied rose strongly between the middle of 1975 and the beginning of 1977, then fell towards the middle of the year, before recovering to earlier levels in late 1977/early 1978. At the product regroupment level, it is noticeable especially since the beginning of 1976, that productivity has increased relatively strongly in the intermediate goods sector, and comparatively weakly in the investment goods industries. The differences are probably accounted for by the relatively high degree of rationalisation of employment that has taken place in the intermediate goods industries in recent years, particularly in the more traditional sectors, and by the relatively buoyant industrial production trends noticeable since 1975 in this industrial regroupment.

Tendance de la productivité dans l'industrie

Ce graphique illustre le taux d'accroissement depuis 1975 de la productivité dans l'ensemble de l'industrie de la CE et dans les trois regroupements de branches. Cette courbe résulte de la division de l'indice de la production industrielle par l'indice de l'emploi. L'impression générale qui résulte de ce graphique est que la production par personne occupée s'est accrue fortement entre la mi-1975 et le début 1977, a connu un creux vers la mi-1977 et a repris depuis lors. La productivité s'est accrue, surtout depuis le début de 1976, le plus fortement dans les industries intermédiaires, alors que dans les branches productrices de biens d'investissement l'amélioration de la productivité a été la plus faible. Ces différences sont probablement dues, d'une part, à l'influence sur l'emploi de la rationalisation dans les industries de biens intermédiaires, en particulier dans les secteurs les plus traditionnels et, d'autre part, à l'accroissement de la production depuis 1975 relativement plus rapide dans ce groupe de branches.

**Salgs- og abonnementskontorer · Vertriebsbüros · Sales Offices
Bureaux de vente · Uffici di vendita · Verkoopkantoren**

Belgique - België

Moniteur belge — Belgisch Staatsblad
Rue de Louvain 40-42 —
Leuvensestraat 40-42
1000 Bruxelles — 1000 Brussel
Tél. 512 00 26
CCP 000-2005502-27
Postrekening 000-2005502-27

Sous-dépôts — Agentschappen:

Librairie européenne — Europese
Boekhandel
Rue de la Loi 244 — Wetstraat 244
1040 Bruxelles — 1040 Brussel

CREDOC

Rue de la Montagne 34 - Bte 11 —
Bergstraat 34 - Bus 11
1000 Bruxelles — 1000 Brussel

Danmark

J.H. Schultz — Boghandel

Møntergade 19
1116 København K
Tlf. (01) 14 11 95
Girokonto 200 1195

Underagentur:

Europa Bøger
Gammel Torv 6
Postbox 137
1004 København K
Tlf. (01) 14 54 32

BR Deutschland

Verlag Bundesanzeiger

Breite Straße — Postfach 10 80 06
5000 Köln 1
Tel. (0221) 21 03 48
(Fernschreiber: Anzeiger Bonn
8 882 595)
Postscheckkonto 834 00 Köln

France

*Service de vente en France des publica-
tions des Communautés européennes*

Journal officiel

26, rue Desaix
75732 Paris Cedex 15
Tél. (1) 578 61 39 — CCP Paris 23-96

Sous-agent

D.E.P.P. — Maison de l'Europe
37, rue des Francs-Bourgeois
75004 Paris
Tél.: 887 96 50

Ireland

Government Publications

Sales Office
G.P.O. Arcade
Dublin 1

or by post from

Stationery Office

Beggar's Bush
Dublin 4
Tel. 68 84 33

Italia

Libreria dello Stato

Piazza G. Verdi 10
00198 Roma — Tel. (6) 8508
Telex 62008
CCP 1/2640

Agenzia

Via XX Settembre
(Palazzo Ministero del tesoro)
00187 Roma

**Grand-Duché
de Luxembourg**

*Office des publications officielles
des Communautés européennes*

5, rue du Commerce
Boîte postale 1003 — Luxembourg
Tél. 49 00 81 — CCP 19190-81
Compte courant bancaire:
BIL 8-109/6003/300

Nederland

Staatsdrukkerij- en uitgeverijbedrijf

Christoffel Plantijnstraat, 's-Gravenhage
Tel. (070) 62 45 51
Postgiro 42 53 00

United Kingdom

H.M. Stationery Office

P.O. Box 569
London SE1 9NH
Tel. (01) 928 69 77, ext. 365
National Giro Account 582-1002

United States of America

*European Community Information
Service*

2100 M Street, N.W.
Suite 707
Washington, D.C. 20 037
Tel. (202) 862 95 00

Schweiz - Suisse - Svizzera

Librairie Payot

6, rue Grenus
1211 Genève
Tél. 31 89 50
CCP 12-236 Genève

Sverige

Librairie C.E. Fritze

2, Fredsgatan
Stockholm 16
Postgiro 193, Bankgiro 73/4015

España

Libreria Mundi-Prensa

Castelló 37
Madrid 1
Tel. 275 46 55

Andre lande · Andere Länder · Other countries · Autres pays · Altri paesi · Andere landen

Kontoret for De europæiske Fællesskabers officielle Publikationer · Amt für amtliche Veröffentlichungen der Europäischen Gemeinschaften · Office for
Official Publications of the European Communities · Office des publications officielles des Communautés européennes · Ufficio delle pubblicazioni
ufficiali delle Comunità europee · Bureau voor officiële publikaties der Europese Gemeenschappen

Luxembourg 5, rue du Commerce Boîte postale 1003 Tél. 49 00 81 · CCP 19 190-81 Compte courant bancaire BIL 8-109/6003/300

Pris pr. hæfte	DKR 8,80
Einzelpreis	DM 3,20
Single copy	UKL 0.85/USD 1.70
Prix par numéro	FF 7,30/BFR 50
Prezzo unitario	LIT 1 400
Prijs per nummer	HFL 3,50/BFR 50

Abonnement 1979	DKR 87,50
Abonnement 1979	DM 32
Subscription 1979	UKL 8.00/USD 16.25
Abonnement 1979	FF 70/BFR 500
Abbonamento 1979	LIT 13 400
Abonnement 1979	HFL 34,50/BFR 500



KONTORET FOR DE EUROPÆISKE FÆLLESSKABERS OFFICIELLE PUBLIKATIONER
AMT FÜR AMTLICHE VERÖFFENTLICHUNGEN DER EUROPÄISCHEN GEMEINSCHAFTEN
OFFICE FOR OFFICIAL PUBLICATIONS OF THE EUROPEAN COMMUNITIES
OFFICE DES PUBLICATIONS OFFICIELLES DES COMMUNAUTÉS EUROPÉENNES
UFFICIO DELLE PUBBLICAZIONI UFFICIALI DELLE COMUNITÀ EUROPEE
BUREAU VOOR OFFICIËLE PUBLIKATIES DER EUROPESE GEMEENSCHAPPEN

ISSN 0378-7877