

MARCHES AGRICOLES
AGRARMÄRKTE
MERCATI AGRICOLI
LANDBOUWMARKTEN

ECHANGES COMMERCIAUX - HANDELSAUSTAUSCH - SCAMBI COMMERCIALI - HANDEL

— Fruits, légumes, vin
— Obst, Gemüse, Wein
— Frutta, ortaggi, vino
— Fruit, groenten, wijn

— JANVIER
— JANUAR
— GENNAIO
— JANUARI

1969

1

DIRECTION GENERALE DE L'AGRICULTURE, direction « économie et législation agricoles », division « bilans, études, information »
GENERALDIREKTION LANDWIRTSCHAFT, Direktion » Wirtschaft und Agrarrecht«, Abteilung » Bilanzen, Studien, Information«
DIREZIONE GENERALE DELL'AGRICOLTURA, Direzione « Economia e legislazione agraria », Divisione « Bilanci, studi, informazione »
DIRECTORAAT-GENERAAL LANDBOUW, directoraat « Landbouweconomie en -wetgeving », afdeling « Balansen, Studies, Informatie »
23-27, avenue de la Joyeuse Entrée, Bruxelles 4

Tel. 35 00 40

Telex 22 037 (Agricom)

La reproduction des données est subordonnée à l'indication de la source
Nachdruck mit Quellenangabe gestattet
La riproduzione del contenuto è subordinata alla citazione della fonte
Het overnemen van gegevens is toegestaan mits bronvermelding
Reference to this publication is requested for reproduction of any data

DONNÉES RECENTES

NEUESTE DATEN

DATI RECENTI

RECENTE GEGEVENS

SOMMAIRE	INHALT	SOMMARIO	INHOUD	PAGES - SEITEN PAGINA-BLADZIJDEN
<u>R.F. Allemagne</u> Importations du mois d'octobre 1968	<u>B.R.Deutschland</u> Einfuhren des Monats Oktober 1968	<u>R.F.Germania</u> Importazioni del mese di Ottobre 1968	<u>B.R.Duitsland</u> Invoer van de maand oktober 1968	A
<u>France</u> Importations du mois de novembre 1968 Exportations du mois de novembre 1968	<u>Frankreich</u> Einfuhren des Monats November 1968 Ausfuhren des Monats November 1968	<u>Francia</u> Importazioni del mese di Novembre 1968 Esportazioni del mese di Novembre 1968	<u>Frankrijk</u> Invoer van de maand november 1968 Uitvoer van de maand november 1968	B B
<u>Italie</u> Importations du mois de novembre 1968	<u>Italien</u> Einfuhren des Monats November 1968	<u>Italia</u> Importazioni del mese di Novembre 1968	<u>Italië</u> Invoer van de maand november 1968	C
<u>Pays-Bas</u> Importations du mois d'octobre 1968 Exportations du mois d'octobre 1968	<u>Niederlande</u> Einfuhren des Monats Oktober 1968 Ausfuhren des Monats Oktober 1968	<u>Paesi Bassi</u> Importazioni del mese di Novembre 1968 Esportazioni del mese di Novembre 1968	<u>Nederland</u> Invoer van de maand oktober 1968 Uitvoer van de maand oktober 1968	D D
<u>U.E.B.L.</u> Importations du mois d'octobre 1968 Exportations du mois d'octobre 1968	<u>B.L.W.U.</u> Einfuhren des Monats Oktober 1968 Ausfuhren des Monats Oktober 1968	<u>U.E.B.L.</u> Importazioni del mese di Ottobre 1968 Esportazioni del mese di Ottobre 1968	<u>B.L.E.U.</u> Invoer van de maand oktober 1968 Uitvoer van de maand oktober 1968	E E

DONNEES RECENTES

NEUESTE DATEN

DATI RECENTI

RECENTE GEGEVENS

Importations du mois d'octobre 1968
Einfuhren des Monats Oktober 1968
Importazioni del mese di Ottobre 1968
Invoer van de maand oktober 1968

B. R. DEUTSCHLAND



DONNEES RECENTES

NEUESTE DATEN

DATI RECENTI

RECENTE GEGEVENS

Importations et exportations du mois de novembre 1968

Einführen und Ausführen des Monats November 1968

Importazioni ed esportazioni del mese di Novembre 1968

Invoer en uitvoer van de maand november 1968

F R A N C E

FRANCE

Importations du mois de
Novembre 1968

Einfuhren des Monats
November 1968

Importazioni del mese di
Novembre 1968

Invoer van de maand
November 1968
(Tonnes, Tonnen, Tonnellate, Ton.)

PRODUITS - ERZEUGNISSE PRODOTTI - PRODUCTEN	TOT.GENERAL INSGESAMT TOT.GENERALE ALG.TOTAAL	INTRA CEE/EWG/EEG			EXTRA CEE/EWG/EEG		
		TOT.	PAYS - LANDER PAESI - LANDE		TOT.	PRINCIPAUX PAYS - WICHTIGSTE LANDER PRINCIPALI PAESI-BIJZONDERSTE LANDE	
Blé dur - Hartweizen Frumento duro - Durum tarwe	12.391	-	-	-	12.391	U.S.A.	12.391
Blé tendre et méteil Weichweizen und Mengkorn Frumento tenero e segalato Andere tarwe en mengkoren	35.804	275	Nederland	275	35.529	U.S.A. Canada Argentine	24.656 6.850 4.022
Seigle - Roggen Segala - Rogge	-	-	-	-	-	-	-
Orge - Gerste Orzo - Gerst	-	-	-	-	-	-	-
Avoine - Hafer Avena - Haver	-	-	-	-	-	-	-
Maïs - Maïs Granoturco - Maïs	20.625	1.512	Italia U.E.B.L./B.L.E.U.	117 1.395	19.113	U.S.A. Mexique Argentine	14.291 2.074 2.744
Autres céréales - Anderes Getreide Altri cereali - Andere granen	4.949	98	Italia U.E.B.L./B.L.E.U.	97 1	4.851	Brésil Canada Maroc Rép. Afr.Sud	1.527 888 706 571

FRANCE

Exportations du mois de
Novembre 1968

Ausfuhren des Monats
Novembre 1968

Esportazioni del mese di
Novembre 1968

Uitvoer van de maand
November 1968
(Tonnes, Tonnen, Tonnellate, Ton.)

PRODUITS - ERZEUGNISSE PRODOTTI - PRODUCTEN	TOT.GENERAL INSGESAMT TOT.GENERALE ALG.TOTAAL	INTRA CEE/EWG/EEG		EXTRA CEE/EWG/EEG	
		TOT.	PAYS - LANDER PAESI - LANDE	TOT.	PRINCIPAUX PAYS - WICHTIGSTE LANDER PRINCIPALI PAESI-BIJZONDERSTE LANDE
Blé dur - Hartweizen Fruento duro - Durum tarwe	14.084	12.537	B.R.Deutschland 535 Italia 10.641 U.E.B.L./B.L.E.U. 1.361	1.547	Royaume-Uni 100 Suisse 1.447
Blé tendre et méteil Weichweizen und Mengkorn Fruento tenero e segalato Andere tarwe en mengkoren	265.001	126.812	B.R.Deutschland 49.142 Italia 7.426 Nederland 50.589 U.E.B.L./B.L.E.U. 19.655	138.189	Royaume-Uni 30.068 Algérie 32.700 Soudan 17.368 Sénégal 15.956
Seigle - Roggen Segalato Rogge	3.639	2.690	B.R.Deutschland 2.648 U.E.B.L./B.L.E.U. 42	949	Danemark 949
Orge - Gerste Orzo - Gerst	251.281	143.824	B.R.Deutschland 52.844 Italia 30.645 Nederland 13.977 U.E.B.L./B.L.E.U. 46.358	107.457	Suisse 49.082 Pologne 47.708 Japon 5.770
Avoine - Hafer Avena - Haver	14.092	13.016	B.R.Deutschland 5.767 Nederland 2.381 U.E.B.L./B.L.E.U. 4.868	1.076	Suisse 1.076
Maïs - Mais Granoturco - Maïs	281.752	194.891	B.R.Deutschland 60.163 Italia 17.309 Nederland 49.755 U.E.B.L./B.L.E.U. 67.664	86.861	Royaume-Uni 15.796 Suisse 15.506 Espagne 19.230 Cuba 9.213
Autres céréales - Anderes Getreide Altri cereali - Andere granen	21.011	8.637	B.R.Deutschland 5.119 Nederland 2.308 U.E.B.L./B.L.E.U. 1.210	12.374	Royaume-Uni 6.755 Irlande 2.093 Espagne 1.366 Syrie 983

DONNEES RECENTES

NEUESTE DATEN

DATI RECENTI

RECENTE GEGEVENS

Importations du mois de novembre 1968

Einführen des Monats November 1968

Importazioni del mese di novembre 1968

Invoer van de maand november 1968

I T A L I A

DONNEES RECENTES

NEUESTE DATEN

DATI RECENTI

RECENTE GEGEVENS

Importations et exportations du mois d'octobre 1968

Einfuhren und Ausfuhren des Monats Oktober 1968

Importazioni ed esportazioni del mese di ottobre 1968

In- en uitvoer van de maand oktober 1968

N E D E R L A N D

N E D E R L A N D

Exportations du mois d'
octobre 1968

Ausfuhren des Monats
Oktober 1968

Esportazioni del mese di
Ottobre 1968

Uitvoer van de maand
Oktober 1968
(Tonnes, Tonnen, Tonnellate, Ton.)

PRODUITS - ERZEUGNISSE PRODOTTI - PRODUCTEN	TOT.GENERAL INSGESAMT TOT.GENERALE ALG.TOTAAL	INTRA CEE/ENG/EEG		EXTRA CEE/ENG/EEG			
		TOT.	PAYS - LANDER PAESI - LANDE	TOT.	PRINCIPAUX PAYS - WICHTIGSTE LANDER PRINCIPALI PAESI - BIJZONDERSTE LANDE		
Porcs autres que de race pure (Nombre) Schweine andere als reinrassige (Stück) Suini altri que razza pura (Numero) Varkens andere als rasdieren (Stuks)	38.809	38.734	B.R.DEUTSCHLAND FRANCE U.E.B.L./B.L.E.U.	2.731 30.792 5.211	75	-	-
Volailles vivantes de plus de 185 gr. (en 100 pièces) Lebendes Geflügel mit einem Stückgewicht von 185 gr. oder mehr (100 Stück) Volatili vivi di un peso di 185 gr o piu (100 pezzi) Levend pluimvee met een gewicht van 185 gr of meer (100 stuks)	9.232	9.228	B.R.DEUTSCHLAND FRANCE ITALIE U.E.B.L./B.L.E.U.	7.021 429 1.748 30	4	-	-
Volailles vivantes d'un poids de 185 gr ou moins (en 100 pièces) Lebendes Geflügel mit einem Stückgewicht vom 185 gr oder weniger (in 100 Stück) Volatili vivi di un peso di 185 gr o meno (100 pezzi) Levend pluimvee met een gewicht van 185 gr of minder (100 stuks)	10.404	4.104	FRANCE ITALIE U.E.B.L./B.L.E.U.	321 3.439 344	6.300	ESPAGNE KOWEIT LYBIE	1.173 1.058 825
Viande de porc en carcasse ou demi- carcasse Schweinefleisch in ganzen oder halben Tierkörpern Carni suina in carcasse o mezze carcasse Hele of halve varkens	8.152	8.152	B.R.DEUTSCHLAND FRANCE ITALIE U.E.B.L./B.L.E.U.	978 6.664 457 53	-	-	-
Autres viandes de porc Anderes Schweinefleisch Altri carni suina Ander varkensvlees	4.757	4.711	B.R.DEUTSCHLAND FRANCE ITALIE U.E.B.L./B.L.E.U.	2.352 1.022 907 430	40	SUISSE AFR. NORD-ESP.	2 35
Volailles mortes de basse-cour Geschlachtetes Hausgeflügel Volatili morti da cortile Geslacht gevogelte	14.792	13.890	B.R.DEUTSCHLAND FRANCE ITALIE U.E.B.L./B.L.E.U.	13.671 89 93 37	902	SUISSE AUTRICHE HONG-KONG	319 128 93
Oeufs de poules en coquille (1000 pièces) Hühner Eier in der Schale (1000 Stück) Uova di galline in guscio (1000 pezzi) Kippen Eieren in de schaal (1000 stuks)	111.364	91.947	B.R.DEUTSCHLAND FRANCE ITALIE U.E.B.L./B.L.E.U.	83.523 7.108 575 741	19.417	AUTRICHE ISRAEL	1.186 17.709

DONNEES RECENTES

NEUESTE DATEN

DATI RECENTI

RECENTE GEGEVENS

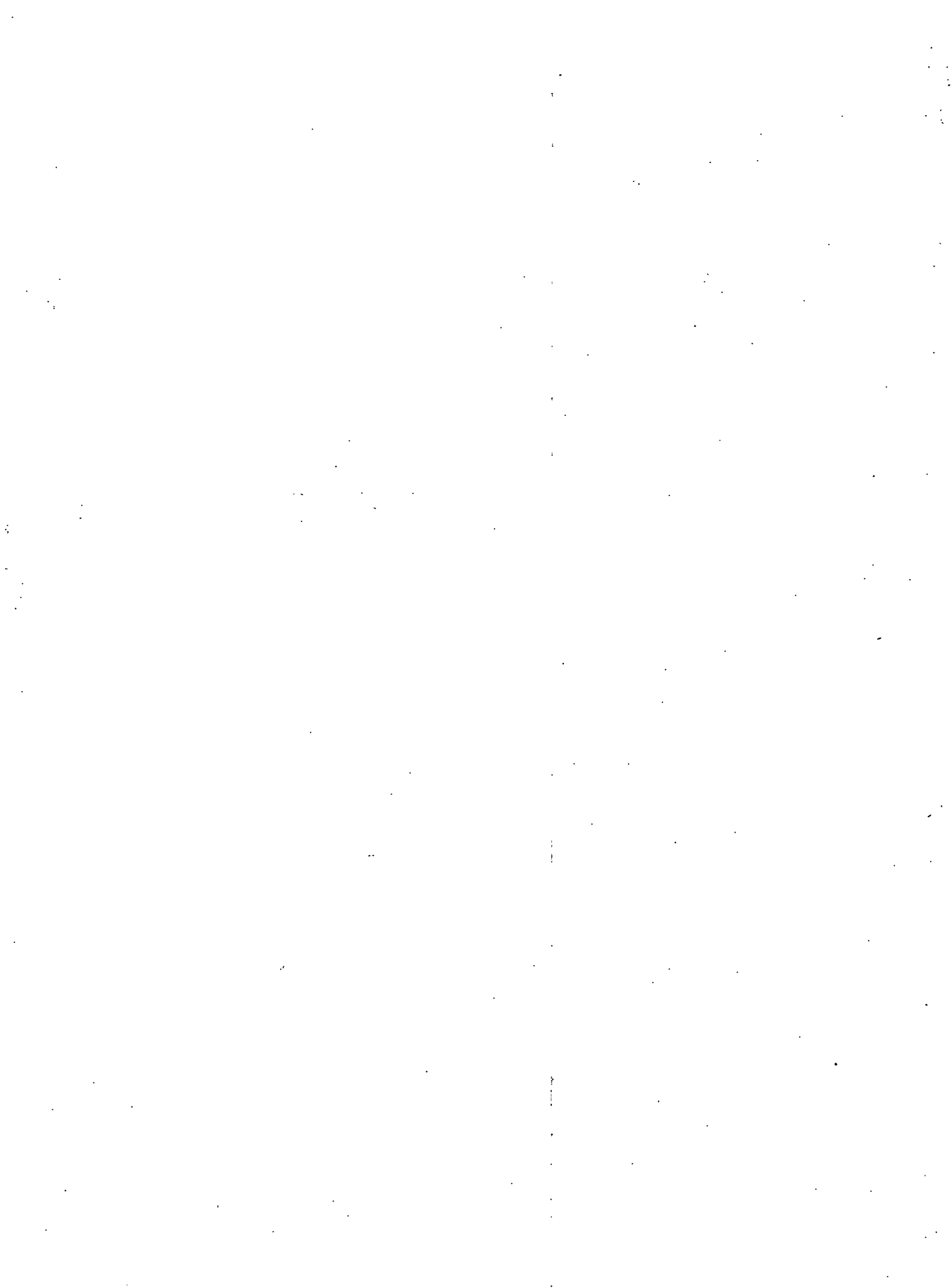
Importations et exportations du mois d'octobre 1968

Einführen und Ausführen des Monats Oktober 1968

Importazioni ed esportazioni del mese di ottobre 1968

In- en uitvoer van de maand oktober 1968

U.E.B.L./B.L.E.U.



Sommaire des importations et exportations mensuelles

Inhalt der monatlichen Ein- und Ausfuhr

Sommario delle importazioni e esportazioni mensili

Inhoudstabel van de maandelijke in- en uitvoer

II.

SOMMAIRE	INHALT	SOMMARIO	INHOUD	Pages Seite Pagina Bladzijde	
				IMPORTATION EINFUHR IMPORTAZIONE INVOER	EXPORTATION AUSFUHR ESPORTAZIONE UITVOER
IMPORTATIONS et EXPORTATIONS quantitatives mensuelles 1967, 1968, 1969 suivant pays de provenance ou de destination	Monatliche mengenmässige EINFÜHREN und AUSFÜHREN 1967, 1968, 1969 nach Herkunfts- bzw. Bestimmungsländern	IMPORTAZIONI e ESPORTAZIONI quantitativi mensili 1967, 1968, 1969 dei paesi di provenienza o di destinazioni	INVOER en UITVOER maandelijkse hoeveelheden 1967, 1968, 1969 volgens landen van herkomst of bestemming		
<u>I. R.F. ALLEMAGNE</u>	<u>I. B.R. DEUTSCHLAND</u>	<u>I. R.F. GERMANIA</u>	<u>I. B.R. DUITSLAND</u>		
Choux-fleurs frais	Blumenkohl frisch	Cavolfiori freschi	Verse bloemkolen	2	19
Laitues pommées	Kopfsalate	Lattughe a cappuccio	Kropsla	3	20
Autres salades	Andere Salate	Altre insalate	Andere sla	4	21
Légumes à cosse frais	Hülsengemüse frisch	Legumi in baccello freschi	Verse peulgroenten	5	22
Carottes	Karotten	Carote	Wortelen	6	23
Oignons et échalotes	Speisezwiebeln und Schalotten	Cipolle e scalogni	Uien en sjalotten	7	24
Tomates fraîches	Tomaten frisch	Pomodori freschi	Verse tomaten	8	25
Oranges	Apfelsinen	Arance	Sinaasappelen	9	26
Mandarines, clémentines et similaires	Mandarinen, Klementinen und dgl.	Mandarini, clementine, ecc.	Mandarijnen, clementines en dgl.	10	27
Citrons	Zitronen	Limoni	Citroenen	11	28
Raisins frais	Weintrauben frisch	Uve fresche	Verse druiven	12	29
Pommes	Äpfel	Mele	Appelen	13	30
Poires et coings	Birnen und Quitten	Pere e cotogne	Peren en kweeperen	14	31
Abricots frais	Aprikosen frisch	Albicocche fresche	Verse abrikozen	15	32
Pêches fraîches	Pfirsiche frisch	Pesche fresche	Verse perziken	16	33
Vin	Wein	Vino	Wijn	17	34

SOMMAIRE	INHALT	SOMMARIO	INHOUD	Pages Seite Pagina Bladzijde	
				IMPORTATION EINFUHR IMPORTAZIONE INVOER	EXPORTATION AUSFUHR ESPORTAZIONE UITVOER
IMPORTATIONS et EXPORTATIONS quantitatives mensuelles 1967, 1968, 1969 suivant pays de provenance ou de destination	Monatliche mengenmäßige EINFÜHREN und AUSFÜHREN 1967, 1968, 1969 nach Herkunfts- bzw. Bestimmungsländern	IMPORTAZIONI e ESPORTAZIONI quantitativi mensili 1967, 1968, 1969 dei paesi di provenienza o di destinazioni	INVOER en UITVOER maandelijkse hoeveelheden 1967, 1968, 1969 volgens landen van herkomst of bestemming		
II. <u>FRANCE</u>	II. <u>FRANKREICH</u>	II. <u>FRANCIA</u>	II. <u>FRANKRIJK</u>		
Choux-fleurs frais	Blumenkohl frisch	Cavolfiori freschi	Verse bloemkolen	36	53
Laitues pommées	Kopfsalate	Lattughe a cappuccio	Kropsla	37	54
Autres salades	Andere Salate	Altre insalate	Andere sla	38	55
Haricots et pois frais	Bohnen und Erbsen frisch	Fagioli e piselli freschi	Verse bonen en erwten	39	56
Carottes	Karotten	Carote	Wortelen	40	57
Oignons et échalotes	Speisezwiebeln und Schalotten	Cipolle e scalogni	Uien en sjalotten	41	58
Tomates fraîches	Tomaten frisch	Pomodori freschi	Verse tomaten	42	59
Oranges	Apfelsinen	Arance	Sinaasappelen	43	60
Mandarines et clémentines	Mandarinen und Klemen- tinen	Mandarini e clementini	Mandarijnen en clemen- tines	44	61
Citrons	Zitronen	Limoni	Citroenen	45	62
Raisins frais	Weintrauben frisch	Uve fresche	Verse druiven	46	63
Pommes	Äpfel	Mele	Appelen	47	64
Poires	Birnen	Pere	Peren	48	65
Abricots frais	Aprikosen frisch	Albicocche fresche	Verse abrikozen	49	66
Pêches fraîches	Pfirsiche frisch	Pesche fresche	Verse perziken	50	67
Vin	Wein	Vino	Wijn	51	68

SOMMAIRE	INHALT	SOMMARIO	INHOUD	Pages Seite Pagina Bladzijde	
IMPORTATIONS et EXPORTATIONS quantitatives mensuelles 1967, 1968, 1969 suivant pays de provenance ou de destination	Monatliche mengenmässige EINFUHREN und AUSFUHREN 1967, 1968, 1969 nach Herkunfts- bzw. Bestimmungsländern	IMPORTAZIONI e ESPORTAZIONI quantitativi mensili 1967, 1968, 1969 dei paesi di provenienza o di destinazioni	INVOER en UITVOER maandelijkse hoeveelheden 1967, 1968, 1969 volgens landen van herkomst of bestemming	IMPORTATION EINFUHR IMPORTAZIONE INVOER	EXPORTATION AUSFUHR ESPORTAZIONE UITVOER
<p>III. <u>ITALIE</u></p> <p>Choux-fleurs frais Laitues pommées Autres salades Haricots et pois frais</p> <p>Carottes Oignons, échalottes et aulx Tomates fraîches Oranges Mandarines et clemen- tines Citrons Raisins frais Pommes Poires et coings Abricots frais Pêches fraîches Vin</p>	<p>III. <u>ITALIEN</u></p> <p>Blumenkohl frisch Kopfsalate Andere Salate Bohnen und Erbsen frisch Karotten Speisezwiebeln, Scha- lotten und Knoblauch Tomaten frisch Apfelsinen Mandarinen und Klementinen Zitronen Weintrauben frisch Äpfel Birnen und Quitten Aprikosen frisch Pfirsiche frisch Wein</p>	<p>III. <u>ITALIA</u></p> <p>Cavolfiori freschi Lattughe a cappuccio Altri insalate Fagioli e piselli freschi Carote Cipolle, scalogni ed agli Pomodori freschi Arance Mandarini e clementine Limoni Uve fresche Mele Pere e cotogne Albicocche fresche Pesche fresche Vino</p>	<p>III. <u>ITALIE</u></p> <p>Verse bloemkolen Kropsla Andere sla Verse bonen en erwten Wortelen Uien, spalotten en knoflook Verse tomaten Sinaasappelen Mandarinen en clemen- tines Citroenen Verse druiven Appelen Peren en kweeperen Verse abrikozen Verse perziken Wijn</p>	<p>70 71 72 73 74 75 76 77 78 79 80 81 82 83 84 85</p>	<p>87 88 89 90 91 92 93 94 95 96 97 98 99 100 101 102</p>

SOMMAIRE	INHALT	SOMMARIO	INHOUD	Pages Seite Pagina Bladzijde	
				IMPORTATION EINFUHR IMPORTAZIONE INVOER	EXPORTATION AUSFUHR ESPORTAZIONE UITVOER
IMPORTATIONS et EXPORTATIONS quantitatives mensuelles 1967, 1968, 1969 suivant pays de provenance ou de destination	Monatliche mengenmäßige EINFÜHREN und AUSFÜHREN 1967, 1968, 1969 nach Herkunfts-bzw. Bestimmungsändern	IMPORTAZIONI e ESPORTAZIONI quantitativi mensili 1967, 1968, 1969 dei paesi di provenienza o di destinazioni	INVOER en UITVOER maandelijkse hoeveelheden 1967, 1968, 1969 volgens landen van herkomst of bestemming		
IV. <u>PAYS-BAS</u>	IV. <u>NIEDERLANDE</u>	IV. <u>PAESI BASSI</u>	IV. <u>NEDERLAND</u>		
Choux-fleurs frais	Blumenkohl frisch	Cavolfiori freschi	Verse bloemkolen	104	121
Laitues pommees	Kopfsalate	Lattughe a cappuccio	Kropsla	105	122
Autres salades	Andere Salate	Altre insalate	Andere sla	106	123
Légumes à cosse frais	Hülsengemüse frisch	Legumi in baccello freschi	Verse peulgroenten	107	124
Carottes	Karotten	Carote	Wortelen	108	125
Oignons, échalotes et aulx	Speisezwiebeln, Scha- lotten und Knoblauch	Cipolle, scalogni ed agli	Uien, sjalotten en knof- look	109	126
Tomates fraîches	Tomaten frisch	Pomodori freschi	Verse tomaten	110	127
Oranges	Apfelsinen	Arance	Sinaasappelen	111	128
Mandarines et clémentines	Mandarinen und dgl	Mandarini e clementine	Mandarijnen en clemen- tines	112	129
Citrons	Zitronen	Limoni	Citroenen	113	130
Raisins frais	Weintrauben frisch	Uve fresche	Verse druiven	114	131
Pommes	Aepfel	Mele	Appelen	115	132
Poires et coings	Birnen und Quitten	Pere e cotoigne	Peren en kweeperen	116	133
Abricots frais	Aprikosen frisch	Albicocche fresche	Verse abrikozen	117	134
Pêches fraîches	Pfirsiche frisch	Pesche fresche	Verse perziken	118	135
Vin	Wein	Vino	Wijn	119	136

SOMMAIRE	INHALT	SOMMARIO	INHOUD	Pages	
				Seite	Pagina
IMPORTATIONS et EXPORTATIONS quantitatives mensuelles 1967, 1968, 1969 suivant pays de provenance ou de destination	Monatliche mengenmäßige EINFÜHREN und AUSFÜHREN 1967, 1968, 1969 nach Herkunfts- bzw. Bestimmungsändern	IMPORTAZIONI e ESPORTAZIONI quantitativi mensili 1967, 1968, 1969 dei paesi di provenienza o di destinazioni	INVOER en UITVOER maandelijkse hoeveelheden 1967, 1968, 1969 volgens landen van herkomst of bestemming	IMPORTATION EINFUHR IMPORTAZIONE INVOER	EXPORTATION AUSFUHR ESPORTAZIONE UITVOER
V. <u>U.E.B.L.</u>	V. <u>B.L.W.U.</u>	V. <u>U.E.B.L.</u>	V. <u>B.L.E.U.</u>		
Choux-fleurs frais	Blumenkohl frisch	Cavolfiori freschi	Verse bloemkolen	138	155
Laitues pommées	Kopfsalate	Lattughe a cappuccio	Kropsla	139	156
Autres salades	Andere Salate	Altre insalate	Andere sla	140	157
Légumes à cosse frais	Hülsengemüse frisch	Legumi in baccello freschi	Verse peulgroenten	141	158
Carottes	Karotten	Carote	Wortelen	142	159
Oignons, échalotes et aulx	Speisezwiebeln, Schalotten und Knoblauch	Cipolle, scalogni ed agli	Uien, sjalotten en knoflook	143	160
Tomates fraîches	Tomaten frisch	Pomodori freschi	Verse tomaten	144	161
Oranges	Apfelsinen	Arance	Sinaasappelen	145	162
Mandarines et clémentines	Mandarinen und dgl.	Mandarini e clementine	Mandarijnen en clemen- tines	146	163
Citrons	Zitronen	Limoni	Citroenen	147	164
Raisins frais	Weintrauben frisch	Uve fresche	Verse druiven	148	165
Pommes	Äpfel	Mele	Appelen	149	166
Poires et coings	Birnen und Quitten	Pere e cotogne	Peren en kweeperen	150	167
Abricots frais	Aprikosen frisch	Albicocche fresche	Verse abrikozen	151	168
Pêches fraîches	Pfirsiche frisch	Pesche fresche	Verse perziken	152	169
Vin	Wein	Vino	Wijn	153	170

IMPORTATIONS MENSUELLES : LEGUMES, FRUITS ET VIN
MONATLICHE EINFUHREN : GEMUSE, OBST UND WEIN
IMPORTAZIONI MENSILI : ORTAGGI, FRUTTO E VINO
MAANDELIJKSE INVOER : GROENTEN, FRUIT EN WIJN

B.R. DEUTSCHLAND

Importations mensuelles (t) Choux-fleurs frais		Monatliche Einfuhren (t) Blumenkohl frisch					Importazioni mensili (t) Cavolfiori freschi				Maandelijkse invoer (t) Verse bloemkolen					
de :	aus :	da :	uit :		I	II	III	IV	V	VI	VII	VIII	IX	X	XI	XII
I. I N T R A - CEE/EWG/EEG																
	FRANCE	1967 1968 1969	2.549 3.186	4.653 721	10.017 1.432	6.609 11.904	10.200 14.636	72 90	-	-	-	18	-	19	1.265	2.186
	ITALIA	1967 1968 1969	6.693 12.458	22.768 25.276	23.517 16.560	11.778 17.078	2.526 1.494	26 10	-	34	-	-	-	5	8.952	11.103
	NEDERLAND	1967 1968 1969	-	-	-	-	352 105	237 344	581 138	527 351	613 145	320	239	2		
	U.E.B.L./B.L.E.U.	1967 1968 1969	-	-	-	-	4.062 2.665	1.903 2.989	190 250	141 125	185 66	45	9	-		
	tot. INTRA-CEE/EWG/EEG	1967 1968 1969	9.242 15.644	27.421 25.997	33.534 17.992	18.387 28.982	17.140 18.900	2.238 3.433	771 422	668 494	798 211	389	10.465	13.291		
II. E X T R A - CEE/EWG/EEG																
	HONGRIE	1967 1968 1969	-	-	-	-	-	-	-	-	-	-	-	-	-	6
	AUTRES PAYS	1967 1968 1969	7 8	30 1	5 8	6 3	- 4	-	-	68	-	-	21	99	441	20
	tot. EXTRA-CEE/EWG/EEG	1967 1968 1969	7 8	30 1	5 8	6 3	- 4	13	68	-	-	21	99	441	26	
TOTAL / INSGESAMT / TOTALE / TOTAAL		1967 1968 1969	9.249 15.652	27.451 25.998	33.539 18.000	18.393 28.985	17.144 18.900	2.251 3.433	839 422	668 494	798 232	488	10.906	13.317		

B.R. DEUTSCHLAND

Importations mensuelles (t) Légumes à cosse frais		Monatliche Einfuhren (t) Hilfsgemüse frisch				Importazioni mensili (t) Legumi in baccello, freschi				Maandelijkse invoer (t) Verse peulgroenten						
de :	aus :	da :	uit :		I	II	III	IV	V	VI	VII	VIII	IX	X	XI	XII
I. I N T R A - CEE/EWG/EEG																
	FRANCE	1967 1968 1969	- - -	- - -	- - -	- - -	- - -	- - -	- 105 -	46 68 -	3 34 -	- - -	- 1 -	22	21	-
	ITALIA	1967 1968 1969	- - -	- - -	- - -	216 64 -	828 1.414 -	3.424 4.107 -	4.409 2.207 -	82 40 -	30 56 -	1.031	348	-	-	-
	NEDERLAND	1967 1968 1969	- - -	- - -	- - -	- - -	- - -	51 18 -	1.640 778 -	1.269 706 -	443 736 -	85	-	-	-	-
	U.E.B.L./B.L.E.U.	1967 1968 1969	- - -	- - -	- - -	- - -	- - -	- - -	- - -	129 - -	575 28 -	481 76 -	8	-	-	-
	tot. INTRA-CEE/EWG/EEG	1967 1968 1969	- - -	- - -	- - -	216 64 -	828 1.519 -	3.521 4.193 -	6.181 3.019 -	1.926 774 -	954 869 -	1.146	369	-	-	-
II. E X T R A - CEE/EWG/EEG																
	ESPAGNE	1967 1968 1969	- - -	- - -	- - -	- - -	199 193 -	369 407 -	50 108 -	- - -	- - -	2	61	1	-	-
	HONGRIE	1967 1968 1969	- - -	- - -	- - -	- - -	172 -	1.324 539 -	310 37 -	8 4 -	49 111 -	5	-	-	-	-
	R.A.U.	1967 1968 1969	- 8 -	- - -	- - -	3 -	53 -	117 58 -	136 174 -	56 49 -	9 -	11 119 -	5	11	-	22
	AUTRES PAYS	1967 1968 1969	- 3 -	- 1 -	3 9 -	53 50 -	117 58 -	136 174 -	56 49 -	9 -	11 119 -	5	11	-	-	-
	tot. EXTRA-CEE/EWG/EEG	1967 1968 1969	- 11 -	- 1 -	3 9 -	53 53 -	316 424 -	1.829 1.120 -	416 194 -	17 4 -	60 230 -	12	72	23	-	-
	TOTAL / INSGESAMT / TOTALE / TOTAAL	1967 1968 1969	- 11 -	- 1 -	3 9 -	269 117 -	1.144 1.943 -	5.350 5.313 -	6.597 3.213 -	1.943 778 -	1.014 1.099 -	1.158	441	23	-	-

B.R. DEUTSCHLAND

Importations mensuelles (t) Tomates fraîches		Monatliche Einfuhren (t) Tomaten frisch					Importazioni mensili (t) Pomodori freschi				Maandelijkse invoer (t) Verse tomaten				
de :	aus :	da :	uit :	I	II	III	IV	V	VI	VII	VIII	IX	X	XI	XII
I. I N T R A - CEE/EWG/EEG															
	FRANCE	1967 1968 1969	- - -	- - -	- - -	- - -	- - -	26 - -	69 - -	118 - -	91 109	16 9	12	2	-
	ITALIA	1967 1968 1969	50 22	- 7	52 14	117 15	220 338	3.099 2.858	4.189 1.738	4.437 2.330	99 62	617	2.409	441	
	NEDERLAND	1967 1968 1969	- - -	- - -	164 306	5.804 8.608	30.141 34.591	43.129 38.088	45.390 35.315	31.678 32.443	16.386 15.857	11.343	2.844	227	
	U.E.B.L./B.L.E.U.	1967 1968 1969	- - -	- - -	- - -	- - -	60 34	382 287	753 1.243	1.279 774	1.143 515	743	92	23	
	tot. INTRA-CEE/EWG/EEG	1967 1968 1969	50 22	- 7	216 320	5.921 8.623	30.447 34.963	46.679 41.233	50.450 38.296	37.485 35.656	17.644 16.443	12.715	5.347	691	
II. E X T R A - CEE/EWG/EEG															
	ESPAGNE	1967 1968 1969	2.038 1.625	330 68	- -	1 -	279 -	783 173	249 85	6 -	19 40	3.436	4.007	1.677	
	ILES CANARIES	1967 1968 1969	2.883 3.632	3.928 4.163	6.402 5.237	4.672 4.328	886 992	166 70	6 -	1 -	- -	43	379	1.892	
	ROUMANIE	1967 1968 1969	- -	- -	- -	19 22	542 868	748 5.225	7.009 8.946	1.946 1.723	13 12	494	1.032	253	
	BULGARIE	1967 1968 1969	217 202	116 237	205 293	662 1.173	2.477 3.182	2.846 3.457	2.076 1.894	628 378	80 124	1.593	523	38	
	MAROC	1967 1968 1969	194 38	- 17	3 9	119 1	614 18	150 175	- -	- -	- -	-	149	268	
	AUTRES PAYS	1967 1968 1969	10 11	26 6	49 16	143 1	228 2	343 79	382 4.096	217 87	44 201	-	8	1	
	tot. EXTRA-CEE/EWG/EEG	1967 1968 1969	5.342 5.508	4.400 4.491	6.659 5.555	5.616 5.525	5.026 5.062	5.036 9.179	9.722 15.021	2.798 2.188	156 377	5.566	6.098	4.129	
TOTAL / INSGESAMT / TOTALE / TOTAAL		1967 1968 1969	5.392 5.530	4.400 4.498	6.875 5.875	11.537 14.148	35.473 40.025	51.715 50.412	60.172 53.317	40.283 37.844	17.800 16.820	18.281	11.445	4.820	

B.R. DEUTSCHLAND

Importations mensuelles (H1) Vin				Monatliche Einfuhren (H1) Wein					Importazioni mensili (H1) Vino				Maandelijkse invoer (H1) Wijn			
de :	aus :	da :	uit :	I	II	III	IV	V	VI	VII	VIII	IX	X	XI	XII	
I. I N T R A - CEE/EWG/EEG																
	FRANCE	1967 1968 1969	97.916 104.457	126.252 130.747	176.690 173.242	121.567 139.677	86.181 111.941	88.777 98.395	109.084 135.880	89.158 98.875	102.198 77.467	94.002	79.757	81.449		
	ITALIA	1967 1968 1969	110.567 70.496	75.244 85.158	76.337 94.586	66.397 102.438	76.851 126.430	73.786 91.675	89.674 132.642	95.041 125.675	82.011 109.785	82.787	101.662	115.262		
	NEDERLAND	1967 1968 1969	21.599 23.560	30.616 24.415	24.761 40.250	20.604 34.731	24.090 41.072	13.286 20.468	16.192 46.161	4.512 31.773	6.917 42.837	16.137	9.674	9.010		
	U.E.B.L./B.L.E.U.	1967 1968 1969	- - -	- - -	- - -	- - -	- - -	- - -	- - -	- - -	1.995 - -	-	3.935	-		
	tot. INTRA-CEE/EWG/EEG	1967 1968 1969	230.082 198.513	232.112 240.320	277.788 308.178	208.568 276.846	187.122 279.443	175.849 210.538	214.950 314.683	188.711 256.323	193.121 230.089	192.926	195.028	205.721		
II. E X T R A - CEE/EWG/EEG																
	AUTRICHE	1967 1968 1969	4.048 4.094	6.310 7.338	4.946 6.149	6.074 6.428	4.674 7.796	6.233 4.587	5.914 7.726	4.905 5.119	8.100 6.489	5.038	7.846	8.604		
	PORTUGAL	1967 1968 1969	14.133 13.741	10.864 6.804	19.390 8.059	12.129 12.275	13.776 7.504	16.918 11.872	8.286 9.276	5.193 6.903	6.225 5.335	16.458	10.134	11.262		
	ESPAGNE	1967 1968 1969	24.825 20.144	23.813 25.883	27.258 24.595	17.228 35.304	16.748 18.081	14.403 11.527	14.853 16.084	15.462 12.738	10.966 19.311	19.849	22.997	25.941		
	YUGOSLAVIE	1967 1968 1969	4.825 5.962	14.547 9.661	8.034 11.493	9.219 11.560	9.694 14.292	14.721 16.154	4.746 4.320	3.545 2.324	376 1.611	5.997	11.664	8.124		
	GRECE	1967 1968 1969	26.394 52.712	23.598 15.941	32.086 18.814	6.589 8.715	27.271 17.863	23.815 15.039	16.698 19.769	10.808 3.992	8.521 4.728	5.952	34.372	16.825		
	HONGRIE	1967 1968 1969	4.801 3.725	2.202 2.391	3.636 938	3.006 6.909	1.731 5.593	3.139 1.460	2.744 3.216	1.812 4.910	3.228 5.381	3.117	5.824	5.759		
	AUTRES PAYS	1967 1968 1969	107.423 104.353	111.753 70.465	125.186 86.690	74.164 87.588	79.069 78.948	92.751 66.868	63.089 131.293	78.535 69.372	55.882 101.792	68.390	47.658	122.486		
	tot. EXTRA-CEE/EWG/EEG	1967 1968 1969	186.449 204.731	193.087 138.483	220.536 156.738	128.409 168.779	152.963 150.077	171.980 127.507	116.330 191.684	120.260 105.358	93.298 144.647	124.801	140.495	199.001		
	TOTAL / INSGESAMT / TOTALE / TOTAAL	1967 1968 1969	416.531 403.244	425.199 378.803	498.324 464.916	336.977 445.625	340.085 429.520	347.829 338.045	331.280 506.367	308.971 361.681	286.419 374.736	317.727	335.523	404.722		

EXPORTATIONS MENSUELLES : LEGUMES, FRUITS ET VIN
MONATLICHE AUSFUHREN : GEMUSE, OBST UND WEIN
ESPORTAZIONI MENSILI : ORTAGGI, FRUTTO E VINO
MAANDELIJKSE UITVOER : GROENTEN, FRUIT EN WIJN

B.R. DEUTSCHLAND

Exportations mensuelles (t) Laitues pommées		Monatliche Ausfuhren (t) Kopfsalate				Esportazioni mensili (t) Lattughe a cappuccio				Maandelijkse uitvoer (t) Kropsla							
vers :	naph :	verso :	naar :		I	II	III	IV	V	VI	VII	VIII	IX	X	XI	XII	
I. I N T R A - CEE/EWG/EEG																	
FRANCE	1967	-	9	-	4	13	3	1	7	-	4	14	7	5	11		
	1968	-		-		4	3	1	-	-	4	14	7	5	11		
	1969	-		-		4	3	1	-	-	4	14	7	5	11		
ITALIA	1967	-		-		-	-	-	-	-	-	-	-	-	-		
	1968	-		-		-	-	-	-	-	-	-	-	-	-		
	1969	-		-		-	-	-	-	-	-	-	-	-	-		
NEDERLAND	1967	-		-		-	-	-	-	-	-	-	-	-	-		
	1968	-		-		-	-	-	-	-	-	-	-	-	-		
	1969	-		-		-	-	-	-	-	-	-	-	-	-		
U.E.B.L./B.L.E.U.	1967	-		-		-	-	-	-	-	-	-	-	-	-		
	1968	-		-		-	-	-	-	-	-	-	-	-	-		
	1969	-		-		-	-	-	-	-	-	-	-	-	-		
tot. INTRA-CEE/EWG/EEG		1967	-	9	-	4	13	3	1	7	-	4	14	7	5	11	
		1968	-		-	4	3	1	-	-	-	4	14	7	5	11	
		1969	-		-	4	3	1	-	-	-	4	14	7	5	11	
II. E X T R A - CEE/EWG/EEG																	
SUISSE	1967	-		-		-	-	-	-	-	-	-	-	-	-		
	1968	-		-		-	-	-	-	-	-	-	-	-	-		
	1969	-		-		-	-	-	-	-	-	-	-	-	-		
AUTRES PAYS	1967	-	4	8	5	-	1	-	-	-	2	1	1	10	-	-	
	1968	-		2	1	1	-	-	-	-	2	18	2	10	-	-	
	1969	-		2	1	1	-	-	-	-	2	18	2	10	-	-	
tot. EXTRA-CEE/EWG/EEG		1967	-	4	8	5	-	1	-	-	-	2	1	1	10	-	-
		1968	-		2	1	1	-	-	-	-	2	18	2	10	-	-
		1969	-		2	1	1	-	-	-	-	2	18	2	10	-	-
TOTAL / INSGESAMT / TOTALE / TOTAAL		1967	-	13	8	18	3	1	7	-	2	5	15	17	5	11	
		1968	-		6	5	4	1	-	-	-	22	3	17	5	11	
		1969	-		6	5	4	1	-	-	-	22	3	17	5	11	

B.R. DEUTSCHLAND

Exportations mensuelles (t) Pommes		Monatliche Ausfuhren (t) Äpfel				Esportazioni mensili (t) Mele				Maandelijkse uitvoer (t) Appelen						
vers :	nach :	verso :	naar :		I	II	III	IV	V	VI	VII	VIII	IX	X	XI	XII
I. I N T R A - CEE/EWG/EEG																
	FRANCE	1967 1968 1969	23 272	10 178	3 365	23 43	51 748	18 452	11 54	11 3	6 7	12	226	143		
	ITALIA	1967 1968 1969	- - -	- - -	- - -	- - -	- - -	- - -	- - -	- - -	- - -	- -	- -	- -	- -	- -
	NEDERLAND	1967 1968 1969	287 19	91 10	- 381	- -	- 51	- 29	- 360	- 24	206 2.220	39	79	328		
	U.E.B.L./B.L.E.U.	1967 1968 1969	220 -	98 -	17 -	- -	- -	- -	- 50	6 -	38 290	64	94	49		
	tot. INTRA-CEE/EWG/EEG	1967 1968 1969	530 291	199 188	20 746	23 43	51 799	18 481	11 464	17 27	250 2.417	115	399	520		
II. E X T R A - CEE/EWG/EEG																
	SUISSE	1967 1968 1969	- - -	- - -	- - -	- - -	- - -	- - -	- - -	- - -	- - -	- -	- -	- -	- -	- -
	DANEMARK	1967 1968 1969	- - -	- - -	- - -	- - -	- - -	- - -	- - -	- - -	- - -	- -	- -	- -	- -	- -
	AUTRES PAYS	1967 1968 1969	27 2.804	84 1.358	128 2.671	9 2.216	- 800	22 91	22 66	120 39	104 104	959	1.477	555		
	tot. EXTRA-CEE/EWG/EEG	1967 1968 1969	27 2.804	84 1.358	128 2.671	9 2.216	- 800	22 91	22 66	120 39	104 104	959	1.477	555		
TOTAL / INSGESAMT / TOTALE / TOTAAL		1967 1968 1969	557 3.095	283 1.546	148 3.417	32 2.259	51 1.599	40 572	33 530	137 66	354 2.621	1.074	1.876	1.075		

B.R. DEUTSCHLAND

Exportations mensuelles (t) Poires et coings		Monatliche Ausfuhren (t) Birnen und Quitten				Esportazioni mensili (t) Pere e cotogne				Maandelijkse uitvoer (t) Peren en kweeperen			
vers : nach :	verso : naar :	I	II	III	IV	V	VI	VII	VIII	IX	X	XI	XII
I. I N T R A - CEE/EWG/EEG													
FRANCE	1967	-	-	-	-	-	-	-	-	-	-	-	-
	1968 1969	-	-	-	-	-	-	-	-	-	-	-	-
ITALIA	1967	-	-	79	184	116	32	67	-	-	-	-	-
	1968 1969	-	-	-	-	-	-	-	-	-	-	-	-
NEDERLAND	1967	-	-	-	-	-	-	-	-	-	-	-	-
	1968 1969	-	-	-	-	-	-	-	-	-	-	-	-
U.E.B.L./B.L.E.U.	1967	-	-	-	-	-	-	-	-	-	-	-	-
	1968 1969	-	-	-	-	-	-	-	-	-	-	-	-
tot. INTRA-CEE/EWG/EEG		1967	-	-	79	184	116	32	67	-	-	-	-
		1968 1969	-	-	-	-	-	-	-	-	-	-	-
II. E X T R A - CEE/EWG/EEG													
AUTRICHE	1967	-	-	-	-	35	1	-	-	-	-	-	-
	1968 1969	-	-	-	-	-	-	-	-	-	-	-	-
AUTRES PAYS	1967	2	3	101	74	4	2	41	14	22	61	3	2
	1968 1969	12	1	9	-	22	-	13	154	3	3	3	2
tot. EXTRA-CEE/EWG/EEG		1967	2	3	101	74	39	3	41	14	22	61	3
		1968 1969	12	1	9	-	22	-	13	154	3	3	2
TOTAL / INSGESAMT / TOTALE / TOTAAL		1967	2	3	101	74	39	3	41	14	22	61	3
		1968 1969	12	1	88	184	138	32	80	154	3	3	2

B.R. DEUTSCHLAND

Exportations mensuelles (Hl) Vin		Monatliche Ausfuhren (Hl) Wein				Esportazioni mensili (Hl) Vino				Maandelijkse uitvoer (Hl) Wijn					
vers :	nach :	verso :	naar :	I	II	III	IV	V	VI	VII	VIII	IX	X	XI	XII
I. I N T R A - CEE/EWG/EEG															
FRANCE		1967 1968 1969	184 1.120	22 19	221 380	151 477	280 312	212 197	139 143	72 132	115 126	1.086	1.170	260	
ITALIA		1967 1968 1969	170 140	139 18	61 176	264 149	84 52	206 27	219 354	528 130	65 384	200	198	40	
NEDERLAND		1967 1968 1969	431 640	857 1.587	1.428 1.304	1.423 2.061	1.352 1.244	595 1.115	894 994	672 706	835 727	1.236	1.285	1.376	
U.E.B.L./B.L.E.U.		1967 1968 1969	1.182 1.078	1.069 1.152	1.096 1.445	870 884	1.457 800	400 1.220	435 1.009	957 1.162	1.185 1.103	753	1.360	1.278	
tot. INTRA-CEE/EWG/EEG		1967 1968 1969	1.967 2.978	2.087 2.776	2.806 3.305	2.708 3.571	3.173 2.408	1.413 2.559	1.687 2.500	2.229 2.130	2.200 2.340	3.275	4.013	2.954	
II. E X T R A - CEE/EWG/EEG															
ROYAUME-UNI		1967 1968 1969	3.335 6.590	3.695 5.059	5.164 6.258	4.895 4.376	5.688 6.175	1.597 3.868	1.591 4.369	5.173 4.562	5.798 7.330	8.423	7.297	4.252	
U.S.A.		1967 1968 1969	3.458 4.539	2.909 3.547	4.474 5.911	7.231 6.819	5.774 8.486	5.755 5.369	6.437 7.958	4.914 10.108	7.487 6.223	8.071	4.962	3.695	
SUEDE		1967 1968 1969	40 500	1.075 503	1.337 1.476	1.106 1.281	259 1.382	451 1.382	743 871	1.506 288	2.112 2.593	1.312	1.186	1.813	
DANEMARK		1967 1968 1969	649 720	640 463	911 669	1.015 1.426	974 1.033	91 500	1.265 402	559 348	1.290 1.181	709	937	445	
SUISSE		1967 1968 1969	251 330	198 567	213 393	483 556	449 845	502 379	311 481	408 350	969 695	600	895	901	
AUTRES PAYS		1967 1968 1969	1.112 1.706	1.421 2.081	1.430 3.476	2.539 3.437	2.855 3.112	3.366 2.818	3.455 3.896	2.104 3.784	4.624 3.027	3.513	3.321	1.692	
tot. EXTRA-CEE/EWG/EEG		1967 1968 1969	8.845 14.385	9.938 12.220	13.529 18.183	17.269 17.895	15.999 21.033	11.762 14.316	13.802 17.977	14.664 19.440	22.280 21.049	22.628	18.598	12.798	
TOTAL / INSGESAMT / TOTALE / TOTAAL		1967 1968 1969	10.812 17.363	12.025 14.996	16.335 21.488	19.977 21.466	19.172 23.441	13.175 16.875	15.489 20.477	16.893 21.570	24.480 23.389	25.903	22.611	15.752	

IMPORTATIONS TRIMESTRIELLES : LEGUMES, FRUITS ET VIN
DREIMONATLICHE EINFUHREN : GEMÜSE, OBST UND WEIN
IMPORTAZIONI TRIMESTRALI : ORTAGGI, FRUTTO E VINO
DRIEMAANDELIJKSE INVOER : GROENTEN, FRUIT EN WIJN

FRANCE

Importations trimestrielles (t) Choux-fleurs frais				Dreimonatliche Einfuhren (t) Blumenkohl, frisch				Importazioni trimestrali (t) Cavolfiori freschi				Driemaandelijkse invoer (t) Verse bloemkolen			
de :	aus :	da :	uit :	I	II	I-III	IV	V	IV-VI	VII	VIII	VII-IX	X	XI	X-XII
I. I N T R A - CEE/EWG/EEG															
	BR DEUTSCHLAND	1967 1968 1969				-		
	ITALIA	1967 1968 1969				4.865			89			-			1.475
	NEDERLAND	1967 1968 1969				-					93
	U.E.B.L./B.L.E.U.	1967 1968 1969				51			284			644			357
	tot. INTRA-CEE/EWG/EEG	1967 1968 1969				4.916			385			697			1.927
II. E X T R A - CEE/EWG/EEG															
	ALGERIE	1967 1968 1969				-			-			-			-
	MAROC	1967 1968 1969				-			-			-			-
	AUTRES PAYS	1967 1968 1969				-			-			-			-
	tot. EXTRA-CEE/EWG/EEG	1967 1968 1969				-			-			-			-
	TOTAL / INSGESAMT / TOTALE / TOTAAL	1967 1968 1969				4.916			385			697			1.927

FRANCE

Importations trimestrielles (t) Laitues pommées				Dreimonatliche Einfuhren (t) Kopfsalate					Importazioni trimestrali (t) Lattughe e cappuccio					Driemaandelijkse invoer (t) Kropsla		
de :	aus :	da :	uit :	I	II	I-III	IV	V	IV-VI	VII	VIII	VII-IX	X	XI	X-XII	
I. I N T R A - CEE/EWG/EEG																
	BR DEUTSCHLAND	1967 1968 1969				-			
	ITALIA	1967 1968 1969				1.349			340			5			320	
	NEDERLAND	1967 1968 1969				1.875			865			993			913	
	U.E.B.L./B.L.E.U.	1967 1968 1969				2.486			5.408			1.667			3.559	
	tot. INTRA-CEE/EWG/EEG	1967 1968 1969				5.710			6.648			2.676			4.806	
II. E X T R A - CEE/EWG/EEG																
	ESPAGNE	1967 1968 1969				-			-			-			-	
	ALGERIE	1967 1968 1969				-			-			-			-	
	AUTRES PAYS	1967 1968 1969				1			6			3			-	
	tot. EXTRA-CEE/EWG/EEG	1967 1968 1969				1			6			3			-	
TOTAL / INSGESAMT / TOTALE / TOTAAL		1967 1968 1969				5.711			6.654			2.679			4.806	

FRANCE

Importations trimestrielles (+) Autres salades				Dreimonatliche Einfuhren (+) Andere Salate					Importazioni trimestrali (+) Altre insalate				Driemaandelijkse invoer (+) Andere sla			
de :	aus :	da :	uit :	I	II	I-III	IV	V	IV-VI	VII	VIII	VII-IX	X	XI	X-XII	
I. I N T R A - CEE/EWG/EEG																
	BR DEUTSCHLAND	1967 1968 1969				
	ITALIA	1967 1968 1969				3.448			128			-			896	
	NEDERLAND	1967 1968 1969				19			-			4			3	
	U.E.B.L./B.L.E.U.	1967 1968 1969				17.056			1.881			431			11.588	
	tot. INTRA-CEE/EWG/EEG	1967 1968 1969				20.544			2.014			451			12.495	
II. E X T R A - CEE/EWG/EEG																
	ESPAGNE	1967 1968 1969				-			-			-			-	
	ALGERIE	1967 1968 1969				-			-			-			-	
	TUNISIE	1967 1968 1969				-			-			-			-	
	AUTRES PAYS	1967 1968 1969				-			-			-			2	
	tot. EXTRA-CEE/EWG/EEG	1967 1968 1969				-			-			-			2	
TOTAL / INSGESANT / TOTALE / TOTAAL		1967 1968 1969				20.544			2.014			451			12.497	

FRANCE

Importations trimestrielles (t) Haricots et pois frais				Dreimonatliche Einfuhren (t) Bohnen und Erbsen, frisch				Importazioni trimestrali (t) Fagioli e piselli freschi				Driemaandelijkse invoer (t) Verse bonen en erwten			
de :	aus :	da :	uit :	I	II	I-III	IV	V	IV-VI	VII	VIII	VII-IX	X	XI	X-XII
I. I N T R A - CEE/EWG/EEG															
	BR DEUTSCHLAND	1967 1968 1969				..			-		
	ITALIA	1967 1968 1969				3			3.384			217			1.054
	NEDERLAND	1967 1968 1969				..			-		
	U.E.B.L./B.L.E.U.	1967 1968 1969				..			-		
	tot. INTRA-CEE/EWG/EEG	1967 1968 1969				4			3.384			272			1.061
II. E X T R A - CEE/EWG/EEG															
	ESPAGNE	1967 1968 1969				1.569			4.992			-			1.955
	ALGERIE	1967 1968 1969				303			1.523			-			14
	TUNISIE	1967 1968 1969				80			149			-			4
	MAROC	1967 1968 1969				870			1.548			12			883
	AUTRES PAYS	1967 1968 1969				432			92			8			283
	tot. EXTRA-CEE/EWG/EEG	1967 1968 1969				3.254			8.304			20			3.139
TOTAL / INSGESAMT / TOTALE / TOTAAL		1967 1968 1969				3.258			11.688			292			4.200

FRANCE

Importations trimestrielles (t) Carottes		Dreimonatliche Einfuhren (t) Karotten				Importazioni trimestrali (t) Carote				Driemaandelijkse invoer (t) Wortelen						
de :	aus :	da :	uit :		I	II	I-III	IV	V	IV-VI	VII	VIII	VII-IX	X	XI	X-XII
I. I N T R A - CEE/EWG/EEG																
	BR DEUTSCHLAND	1967 1968 1969				
	ITALIA	1967 1968 1969					741			12.202			458			-
	NEDERLAND	1967 1968 1969					252			543			202			649
	U.E.B.L./B.L.E.U.	1967 1968 1969					137			131			2.760			972
	tot. INTRA-CEE/EWG/EEG	1967 1968 1969					1.140			12.895			3.443			1.651
II. E X T R A - CEE/EWG/EEG																
	ALGERIE	1967 1968 1969					98			3.577			-			-
	TUNISIE	1967 1968 1969					394			202			-			-
	MAROC	1967 1968 1969					-			-			-			-
	AUTRES PAYS	1967 1968 1969					-			28			-			10
	tot. EXTRA-CEE/EWG/EEG	1967 1968 1969					492			3.807			-			10
TOTAL / INSGESAMT / TOTALE / TOTAAL		1967 1968 1969					1.632			16.702			3.443			1.661

FRANCE

Importations trimestrielles (t) Tomates fraîches				Dreimonatliche Einfuhren (t) Tomaten, frisch				Importazioni trimestrali (t) Pomodori freschi				Driemaandelijkse invoer (t) Verse tomaten			
de :	aus :	da :	uit :	I	II	I-III	IV	V	IV-VI	VII	VIII	VII-IX	X	XI	X-XII
I. I N T R A - C E E / E W G / E E G															
	BR DEUTSCHLAND	1967 1968 1969				-		
	ITALIA	1967 1968 1969				169			2.018			849			8.039
	NEDERLAND	1967 1968 1969				32			5.521			7.203			2.026
	U.E.B.L./B.L.E.U.	1967 1968 1969				-			954			6.804			1.512
	tot. INTRA-CEE/EWG/EEG	1967 1968 1969				201			8.517			14.860			11.587
II. E X T R A - C E E / E W G / E E G															
	AFR. NORD ESPAG.	1967 1968 1969				10.687			909			-			1.515
	ESPAGNE	1967 1968 1969				1.859			1.754			7			5.335
	MAROC	1967 1968 1969				12.966			92.220			251			14.590
	ALGERIE	1967 1968 1969				659			5.135			1.973			3.345
	AUTRES PAYS	1967 1968 1969				109			135			5			193
	tot. EXTRA-CEE/EWG/EEG	1967 1968 1969				26.280			100.153			2.236			24.978
	TOTAL / INSGESAMT / TOTALE / TOTAAL	1967 1968 1969				26.481			108.670			17.096			36.565

FRANCE

Importations trimestrielles (t) Oranges				Dreimonatliche Einfuhren (t) Apfelsinen				Importazioni trimestrali (t) Arance				Driemaandelijkse invoer (t) Sinaasappelen			
de :	aus :	da :	uit :	I	II	I-III	IV	V	IV-VI	VII	VIII	VII-IX	X	XI	X-XII
I. I N T R A - CEE/EWG/EEG															
	BR DEUTSCHLAND	1967 1968 1969				-			-			-			-
	ITALIA'	1967 1968 1969				719			48			-			37
	NEDERLAND	1967 1968 1969				-			-			-			-
	U.E.B.L./B.L.E.U.	1967 1968 1969				-			-			-			-
	tot. INTRA-CEE/EWG/EEG	1967 1968 1969				719			48			-			37
II. E X T R A - CEE/EWG/EEG															
	ESPAGNE	1967 1968 1969				135.218			65.548			675			54.625
	ALGERIE	1967 1968 1969				30.598			14.701			87			7.535
	MAROC	1967 1968 1969				59.994			73.675			294			28.819
	TUNISIE	1967 1968 1969				21.987			10.448			198			248
	AUTRES PAYS	1967 1968 1969				9.919			29.865			47.030			16.775
	tot. EXTRA-CEE/EWG/EEG	1967 1968 1969				257.716			194.237			48.284			108.002
TOTAL / INSGESAMT / TOTALE / TOTAAL		1967 1968 1969				258.435			194.285			48.284			108.039

FRANCE

Importations trimestrielles (t) Mandarines et clémentines				Dreimonatliche Einfuhren (t) Mandarinen und Klementinen				Importazioni trimestrali (t) Mandarini e clementine				Driemaandelijkse invoer (t) Mandarijnen en clementines			
de :	aus :	da :	uit :	I	II	I-III	IV	V	IV-VI	VII	VIII	VII-IX	X	XI	X-XII
I. I N T R A - CEE/EWG/EEG															
	BR DEUTSCHLAND	1967 1968 1969				..			-			-			..
	ITALIA	1967 1968 1969				1.449			-			-			12
	NEDERLAND	1967 1968 1969				..			-			-			..
	U.E.B.L./B.L.E.U.	1967 1968 1969				..			-			-			..
	tot. INTRA-CEE/EWG/EEG	1967 1968 1969				1.461			-			-			13
II. E X T R A - CEE/EWG/EEG															
	ALGERIE	1967 1968 1969				13.800			418			-			24.455
	MAROC	1967 1968 1969				9.898			7			-			46.007
	TUNISIE	1967 1968 1969				2.314			-			-			1.979
	ESPAGNE	1967 1968 1969				7.573			4			-			17.969
	AUTRES PAYS	1967 1968 1969				124			3			-			96
	tot. EXTRA-CEE/EWG/EEG	1967 1968 1969				33.709			432			-			90.506
	TOTAL / INSGESAMT / TOTALE / TOTAAL	1967 1968 1969				35.170			432			-			90.519

FRANCE

Importations trimestrielles (t) Citrons				Dreimonatliche Einfuhren (t) Zitronen				Importazioni trimestrali (t) Limoni				Driemaandelijkse invoer (t) Citraenen			
de :	aus :	da :	uit :	I	II	I-III	IV	V	IV-VI	VII	VIII	VII-IX	X	XI	X-XII
I. I N T R A - CEE/EWG/EEG															
	BR DEUTSCHLAND	1967 1968 1969				-			..			-			-
	ITALIA	1967 1968 1969				7.540			7.141			5.706			5.645
	NEDERLAND	1967 1968 1969				-			..			-			-
	U.E.B.L./B.L.E.U.	1967 1968 1969				-			..			-			-
	tot. INTRA-CEE/EWG/EEG	1967 1968 1969				7.540			7.152			5.706			5.645
II. E X T R A - CEE/EWG/EEG															
	ISRAEL	1967 1968 1969				2.838			417			-			549
	GRECE	1967 1968 1969				1.292			356			91			3.862
	ESPAGNE	1967 1968 1969				5.980			6.803			5.252			7.423
	ALGERIE	1967 1968 1969				99			147			-			16
	MAROC	1967 1968 1969				1.382			156			-			415
	TUNISIE	1967 1968 1969				-			-			435			233
	AUTRES PAYS	1967 1968 1969				3.917			10.141			10.284			5.972
	tot. EXTRA-CEE/EWG/EEG	1967 1968 1969				15.508			18.020			16.062			18.470
	TOTAL / INSGESAMT / TOTALE / TOTAAL	1967 1968 1969				23.048			25.172			21.768			24.115

FRANCE

Importations trimestrielles (t) Raisins frais				Dreimonatliche Einfuhren (t) Weintrauben, frisch				Importazioni trimestrali (t) Uve fresche				Driemaandelijkse invoer (t) Verse druiven			
de :	aus :	da :	uit :	I	II	I-III	IV	V	IV-VI	VII	VIII	VII-IX	X	XI	X-XII
I. I N T R A - CEE/EWG/EEG															
	BR DEUTSCHLAND	1967 1968 1969				-			-			-			-
	ITALIA	1967 1968 1969				-			-			180			344
	NEDERLAND	1967 1968 1969				3			-			4			8
	U.E.B.L./B.L.E.U.	1967 1968 1969				5			2			2			10
	tot. INTRA-CEE/EWG/EEG	1967 1968 1969				8			2			186			362
II. E X T R A - CEE/EWG/EEG															
	ESPAGNE	1967 1968 1969				45			-			884			4.913
	REP AFRIQUE DU SUD	1967 1968 1969				96			76			-			-
	ALGERIE	1967 1968 1969				-			-			814			-
	AUTRES PAYS	1967 1968 1969				146			-			9			68
	tot. EXTRA-CEE/EWG/EEG	1967 1968 1969				287			76			1.707			4.981
TOTAL / INSGESAMT / TOTALE / TOTAAL		1967 1968 1969				295			78			1.893			5.343

FRANCE

Importations trimestrielles (t) Abricots frais				Dreimonatliche Einfuhren (t) Aprikosen, frisch				Importazioni trimestrali (t) Albicocche fresche				Driemaandelijkse invoer (t) Verse abrikozen			
de :	aus :	da :	uit :	I	II	I-III	IV	V	IV-VI	VII	VIII	VII-IX	X	XI	X-XII
I. I N T R A - CEE/EWG/EEG															
	BR DEUTSCHLAND	1967 1968 1969				-			-			-			-
	ITALIA	1967 1968 1969				-			25			29			-
	NEDERLAND	1967 1968 1969				-			-			-			-
	U.E.B.L./B.L.E.U.	1967 1968 1969				-			-			-			-
	tot. INTRA-CEE/EWG/EEG	1967 1968 1969				-			25			29			-
II. E X T R A - CEE/EWG/EEG															
	ALGERIE	1967 1968 1969				-			392			-			-
	MAROC	1967 1968 1969				-			1.243			-			-
	TUNISIE	1967 1968 1969				-			2.610			-			-
	AUTRES PAYS	1967 1968 1969				7			-			-			1
	tot. EXTRA-CEE/EWG/EEG	1967 1968 1969				7			4.245			-			1
	TOTAL / INSGESAMT / TOTALE / TOTAAL	1967 1968 1969				7			4.270			29			1

FRANCE

Importations trimestrielles (t) Pêches fraîches				Dreimonatliche Einfuhren (t) Pfersiche, frisch				Importazioni trimestrali (t) Pesche fresche				Driemaandelijkse invoer (t) Verse perziken			
de :	aus :	da :	uit :	I	II	I-III	IV	V	IV-VI	VII	VIII	VII-IX	X	XI	X-XII
I. I N T R A - CEE/EWG/EEG															
	BR DEUTSCHLAND	1967 1968 1969				-			-		
	ITALIA	1967 1968 1969				-			22			5.891			15
	NEDERLAND	1967 1968 1969				-			-		
	U.E.B.L./B.L.E.U.	1967 1968 1969				-			2			-			..
	tot. INTRA-CEE/EWG/EEG	1967 1968 1969				-			24			5.950			16
II. E X T R A - CEE/EWG/EEG															
	REP. AFR. SUD	1967 1968 1969				55			-			-			82
	ALGERIE	1967 1968 1969				-			-			-			-
	AUTRES PAYS	1967 1968 1969				13			4			-			9
	tot. EXTRA-CEE/EWG/EEG	1967 1968 1969				68			4			-			91
TOTAL / INSGESAMT / TOTALE / TOTAAL		1967 1968 1969				68			28			5.950			107

FRANCE

Importations trimestrielles (100 hl) Vin		Dreimonatliche Einfuhren (100 hl) Wein		Importazioni trimestrali (100 hl) Vino		Driemaandelijkse invoer (100 hl) Wijn									
de :	aus :	da :	uit :	I	II	I-III	IV	V	IV-VI	VII	VIII	VII-IX	X	XI	X-XII
I. I N T R A - CEE/EWG/EEG															
	BR DEUTSCHLAND	1967 1968 1969				5			4			9			24
	ITALIA	1967 1968 1969				123			109			110			257
	NEDERLAND	1967 1968 1969				-					-
	U.E.B.L./B.L.E.U.	1967 1968 1969				-					-
	tot. INTRA-CEE/EWG/EEG	1967 1968 1969				128			114			120			281
II. E X T R A - CEE/EWG/EEG															
	ALGERIE	1967 1968 1969				13.488			445			9.006			8.782
	TUNISIE	1967 1968 1969				5.559			2.011			669			482
	MAROC	1967 1968 1969				2.179			79			2.368			1.012
	AUTRES PAYS	1967 1968 1969				523			483			12.575			179.345
	tot. EXTRA-CEE/EWG/EEG	1967 1968 1969				21.749			3.018			24.618			189.621
TOTAL / INSGESAMT / TOTALE / TOTAAL		1967 1968 1969				21.877			3.132			24.738			189.902

EXPORTATIONS TRIMESTRIELLES : LEGUMES, FRUITS ET VIN
DREIMONATLICHE AUSFUHREN : GEMÜSE, OBST UND WEIN
ESPORTAZIONI TRIMESTRALI : ORTAGGI, FRUTTO E VINO
DRIEMAANDELIJKSE UITVOER : GROENTEN, FRUIT EN WIJN

FRANCE

Exportations trimestrielles (t) Choux-fleurs frais		Dreimonatliche Ausfuhren (t) Blumenkohl, frisch				Esportazioni trimestrali (t) Cavolfiori freschi			Driemaandelijkse uitvoer (t) Verse bloemkolen						
vers :	naach :	verso :	naar :	I	II	I-III	IV	V	IV-VI	VII	VIII	VII-IX	X	XI	X-XII
I. I N T R A - CEE/EWG/EEG															
	BR DEUTSCHLAND	1967 1968 1969				16.377			18.097			-			3.437
	ITALIA	1967 1968 1969				137			34			73			168
	NEDERLAND	1967 1968 1969				7.840			7.573			-			742
	U.E.B.L/B.L.E.U.	1967 1968 1969				6.647			4.724			-			539
	tot. INTRA-CEE/EWG/EEG	1967 1968 1969				31.001			30.428			73			4.886
II. E X T R A - CEE/EWG/EEG															
	GRANDE BRETAGNE	1967 1968 1969				22.439			2.695			-			435
	SUISSE	1967 1968 1969				211			738			11			267
	AUTRES PAYS	1967 1968 1969				389			1.098			95			190
	tot. EXTRA-CEE/EWG/EEG	1967 1968 1969				23.039			4.531			106			892
TOTAL / INSGESAMT / TOTALE / TOTAAL		1967 1968 1969				54.040			34.959			179			5.778

FRANCE

Exportations trimestrielles (t) Oignons et échalottes		Dreimonatliche Ausfuhren (t) Speisezwiebeln und Schalotten				Esportazioni trimestrali (t) Cipolle e scalogni				Driemaandelijkse uitvoer (t) Uien en sjalotten					
vers :	nach :	verso :	naar :	I	II	I-III	IV	V	IV-VI	VII	VIII	VII-IX	X	XI	X-XII
I. I N T R A - CEE/EWG/EEG															
	BR DEUTSCHLAND	1967 1968 1969				..			1.271			57			4
	ITALIA	1967 1968 1969			
	NEDERLAND	1967 1968 1969				42			52			-			10
	U.E.B.L./B.L.E.U.	1967 1968 1969				32			635			5			6
	tot. INTRA-CEE/EWG/EEG	1967 1968 1969				84			1.984			81			39
II. E X T R A - CEE/EWG/EEG															
	GUADELOUPE	1967 1968 1969				-			154			9			15
	REP. SENEGAL	1967 1968 1969				-			-			-			-
	GRANDE BRETAGNE	1967 1968 1969				120			11			1.918			1.039
	ALGERIE	1967 1968 1969				-			-			-			-
	AUTRES PAYS	1967 1968 1969				189			615			451			495
	tot. EXTRA-CEE/EWG/EEG	1967 1968 1969				309			780			2.378			1.549
TOTAL / INSGESAMT / TOTALE / TOTAAL		1967 1968 1969				393			2.764			2.459			1.588

FRANCE

Exportations trimestrielles (t) Tomates fraîches			Dreimonatliche Ausfuhren (t) Tomaten, frisch				Esportazioni trimestrali (t) Pomodori freschi				Driemaandelijkse uitvoer (t) Verse tomaten				
vers :	nach :	verso :	naar :	I	II	I-III	IV	V	IV-VI	VII	VIII	VII-IX	X	XI	X-XII
I. I N T R A - CEE/EWG/EEG															
	BR DEUTSCHLAND	1967 1968 1969				64			236			159			70
	ITALIA	1967 1968 1969			-				-			..			-
	NEDERLAND	1967 1968 1969			-				-			..			-
	U.E.B.L./B.L.E.U.	1967 1968 1969				48			56			27			1
	tot. INTRA-CEE/EWG/EEG	1967 1968 1969				112			292			188			71
II. E X T R A - CEE/EWG/EEG															
	ETATS-UNIS	1967 1968 1969			-				-			-			-
	SUISSE	1967 1968 1969				85			628			702			156
	AUTRES PAYS	1967 1968 1969				11			21			266			101
	tot. EXTRA-CEE/EWG/EEG	1967 1968 1969				96			649			968			257
TOTAL / INSGESAMT / TOTALE / TOTAAL		1967 1968 1969				208			941			1.156			328

FRANCE

Exportations trimestrielles (t) Citrons		Dreimonatliche Ausfuhren (t) Zitronen				Esportazioni trimestrali (t) Limoni				Driemaandelijkse uitvoer (t) Citroenen					
vers :	nach :	verso :	naar :	I	II	I-III	IV	V	IV-VI	VII	VIII	VII-IX	X	XI	X-XII
I. I N T R A - CEE/EWG/EEG															
	BR DEUTSCHLAND	1967 1968 1969				28			9			2			..
	ITALIA	1967 1968 1969				-			-			-			..
	NEDERLAND	1967 1968 1969				-			54			-			54
	U.E.B.L./B.L.E.U.	1967 1968 1969				36			84			1			48
	tot. INTRA-CEE/EWG/EEG	1967 1968 1969				64			147			3			105
II. E X T R A - CEE/EWG/EEG															
	REUNION	1967 1968 1969				-			-			-			-
	AUTRES PAYS	1967 1968 1969				25			29			19			29
	tot. EXTRA-CEE/EWG/EEG	1967 1968 1969				25			29			19			29
	TOTAL / INSGESAMT / TOTALE / TOTAAL	1967 1968 1969				89			176			22			134

FRANCE

Exportations trimestrielles (t) Raisins frais		Dreimonatliche Ausfuhren (t) Weintrauben, frisch				Esportazioni trimestrali (t) Uve fresche				Driemaandelijkse uitvoer (t) Verse druiven						
vers :	nach :	verso :	naar :		I	II	I-III	IV	V	IV-VI	VII	VIII	VII-IX	X	XI	X-XII
I. I N T R A - CEE/EWG/EEG																
	BR DEUTSCHLAND	1967 1968 1969					..						11.591			12.017
	ITALIA	1967 1968 1969					..						-			-
	NEDERLAND	1967 1968 1969					..						2.647			1.639
	U.E.B.L./B.L.E.U.	1967 1968 1969					..						1.959			1.115
	tot. INTRA-CEE/EWG/EEG	1967 1968 1969					7						16.195			14.771
II. E X T R A - CEE/EWG/EEG																
	SUISSE	1967 1968 1969					-						5.155			6.370
	GRANDE BRETAGNE	1967 1968 1969					-						2.353			355
	AUTRES PAYS	1967 1968 1969					1						463			170
	tot. EXTRA-CEE/EWG/EEG	1967 1968 1969					1						7.971			6.895
	TOTAL / INSGESAMT / TOTALE / TOTAAL	1967 1968 1969					8						24.166			21.666

FRANCE

Exportations trimestrielles (t) Poires			Dreimonatliche Ausfuhren (t) Birnen				Esportazioni trimestrali (t) Pere				Driemaandelijkse uitvoer (t) Peren				
vers :	naoh :	verso :	naar :	I	II	I-III	IV	V	IV-VI	VII	VIII	VII-IX	X	XI	X-XII
I. I N T R A - CEE/EWG/EEG															
	BR DEUTSCHLAND	1967 1968 1969				110			36			14.152			815
	ITALIA	1967 1968 1969			-				45			16			-
	NEDERLAND	1967 1968 1969			-				-			2.983			30
	U.E.B.L./B.L.E.U.	1967 1968 1969				222			48			5.993			322
	tot. INTRA-CEE/EWG/EEG	1967 1968 1969				332			129			23.179			1.167
II. E X T R A - CEE/EWG/EEG															
	ALGERIE	1967 1968 1969			-				-			-			-
	R. COTE D'IVOIRE	1967 1968 1969				27			2			52			80
	GRANDE BRETAGNE	1967 1968 1969			-				-			1.307			672
	AUTRES PAYS	1967 1968 1969				141			86			2.349			447
	tot. EXTRA-CEE/EWG/EEG	1967 1968 1969				168			88			3.708			1.199
TOTAL / INSGESAMT / TOTALE / TOTAAL		1967 1968 1969				500			217			26.887			2.366

FRANCE

Exportations trimestrielles (t) Pêches fraîches		Dreimonatliche Ausfuhren (t) Pfersiche, frisch				Esportazioni trimestrali (t) Pesche fresche				Driemaandelijkse uitvoer (t) Verse perziken					
vers :	nach :	verso :	naar :	I	II	I-III	IV	V	IV-VI	VII	VIII	VII-IX	X	XI	X-XII
I. I N T R A - CEE/EWG/EEG															
	BR DEUTSCHLAND	1967 1968 1969			-				1.729			19.057			6
	ITALIA	1967 1968 1969			-						-
	NEDERLAND	1967 1968 1969			-				76			1.740			-
	U.E.B.L./B.L.E.U.	1967 1968 1969			-				312			5.336			25
	tot. INTRA-CEE/EWG/EEG	1967 1968 1969			-				2.122			26.142			31
II. E X T R A - CEE/EWG/EEG															
	GRANDE BRETAGNE	1967 1968 1969			-				441			5.244			41
	DANEMARK	1967 1968 1969			-				50			349			-
	SUEDE	1967 1968 1969			-				34			180			-
	SUISSE	1967 1968 1969			-				152			1.351			1
	AUTRES PAYS	1967 1968 1969			-				48			381			-
	tot. EXTRA-CEE/EWG/EEG	1967 1968 1969			-				725			7.505			42
TOTAL / INSGESAMT / TOTALE / TOTAAL		1967 1968 1969			-				2.847			33.647			73

FRANCE

Exportations trimestrielles (100 hl) Vin		Dreimonatliche Ausfuhren (100 hl) Wein				Esportazioni trimestrali (100 hl) Vino				Driemaandelijkse uitvoer (100 hl) Wijn									
vers :	naoh :	verso :	naar :		I	II	I-III	IV	V	IV-VI	VII	VIII	VII-IX	X	XI	X-XII			
I. I N T R A - CEE/EWG/EEG																			
	BR DEUTSCHLAND	1967 1968 1969					3.433						3.439			2.871			2.590
	ITALIA	1967 1968 1969					79						96			224			364
	NEDERLAND	1967 1968 1969					156						201			172			248
	U.E.B.L/B.L.E.U.	1967 1968 1969					1.094						1.175			839			1.304
	tot. INTRA-CEE/EWG/EEG	1967 1968 1969					4.768						4.923			4.123			4.514
II. E X T R A - CEE/EWG/EEG																			
	GRANDE BRETAGNE	1967 1968 1969					737						856			884			980
	SUISSE	1967 1968 1969					896						967			619			477
	U.S.A.	1967 1968 1969					462						545			525			624
	AUTRES PAYS	1967 1968 1969					1.149						1.527			1.217			1.637
	tot. EXTRA-CEE/EWG/EEG	1967 1968 1969					3.244						3.895			3.245			3.718
TOTAL / INSGESAMT / TOTALE / TOTAAL		1967 1968 1969					8.012						8.818			7.368			8.232

IMPORTATIONS MENSUELLES : LEGUMES, FRUITS ET VIN

MONATLICHE EINFUHREN : GEMUSE, OBST UND WEIN

IMPORTAZIONI MENSILI : ORTAGGI, FRUTTO E VINO

MAANDELIJKSE INVOER : GROENTEN, FRUIT EN WIJN

I T A L I A

Importations mensuelles (t) Choux-fleurs frais				Monatliche Einfuhren (t) Blumenkohl frisch					Importazioni mensili (t) Cavolfiori freschi				Maandelijkse invoer (t) Verse bloemkolen			
de :	aus :	da :	uit :	I	II	III	IV	V	VI	VII	VIII	IX	X	XI	XII	
I. I N T R A - CEE/EWG/EEG																
B.R. DEUTSCHLAND		1967	-	-	-	-	-	-	-	-	-	-	-	-	-	
		1968	-	-	-	-	-	-	-	-	-	-	-	-	-	
		1969	-	-	-	-	-	-	-	-	-	-	-	-	-	
FRANCE		1967	-	-	-	-	-	-	-	-	-	-	-	-	-	
		1968	-	-	-	-	-	-	-	-	-	-	-	-	-	
		1969	-	-	-	-	-	-	-	-	-	-	-	-	-	
NEDERLAND		1967	-	-	-	-	-	-	-	-	-	-	-	-	-	
		1968	-	-	-	-	-	-	-	-	-	-	-	-	-	
		1969	-	-	-	-	-	-	-	-	-	-	-	-	-	
U.E.B.L./B.L.E.U.		1967	-	-	-	-	-	-	-	-	-	-	-	-	-	
		1968	-	-	-	-	-	-	-	-	-	-	-	-	-	
		1969	-	-	-	-	-	-	-	-	-	-	-	-	-	
tot. INTRA-CEE/EWG/EEG		1967	-	-	-	-	-	-	-	-	-	-	-	-	-	
		1968	-	-	-	-	-	-	-	-	-	-	-	-	-	
		1969	-	-	-	-	-	-	-	-	-	-	-	-	-	
II. E X T R A - CEE/EWG/EEG																
		1967	-	-	-	-	-	-	-	89	27	322	588	86	-	
		1968	-	-	-	-	-	-	5	9	13					
		1969	-	-	-	-	-	-								
tot. EXTRA-CEE/EWG/EEG		1967	-	-	-	-	-	-	-	89	27	322	588	86	-	
		1968	-	-	-	-	-	-	5	9	13					
		1969	-	-	-	-	-	-								
TOTAL / INSGESAMT / TOTALE / TOTAAL		1967	-	-	-	-	-	-	-	89	27	322	588	86	-	
		1968	-	-	-	-	-	-	5	9	13					
		1969	-	-	-	-	-	-								

I T A L I A

Importations mensuelles (t) Oranges				Monatliche Einfuhren (t) Apfelsinen				Importazioni mensili (t) Arance				Maandelijkse invoer (t) Sinaasappelen			
de :	aus :	da :	uit :	I	II	III	IV	V	VI	VII	VIII	IX	X	XI	XII
I. I N T R A - CEE/EWG/EEG															
B.R. DEUTSCHLAND		1967	-	-	-	-	-	-	-	-	-	-	-	-	-
		1968	-	-	-	-	-	-	-	-	-	-	-	-	-
		1969	-	-	-	-	-	-	-	-	-	-	-	-	-
FRANCE		1967	-	-	-	-	-	-	-	-	-	-	-	-	-
		1968	-	-	-	-	-	-	-	-	-	-	-	-	-
		1969	-	-	-	-	-	-	-	-	-	-	-	-	-
NEDERLAND		1967	-	-	-	-	-	-	-	-	-	-	-	-	-
		1968	-	-	-	-	-	-	-	-	-	-	-	-	-
		1969	-	-	-	-	-	-	-	-	-	-	-	-	-
U.E.B.L./B.L.E.U		1967	-	-	-	-	-	-	-	-	-	-	-	-	-
		1968	-	-	-	-	-	-	-	-	-	-	-	-	-
		1969	-	-	-	-	-	-	-	-	-	-	-	-	-
tot. INTRA-CEE/EWG/EEG		1967	-	-	-	-	-	-	-	-	-	-	-	-	-
		1968	-	-	-	-	-	-	-	-	-	-	-	-	-
		1969	-	-	-	-	-	-	-	-	-	-	-	-	-
II. E X T R A - CEE/EWG/EEG															
AUTRES PAYS		1967	- 1	- 5	-	-	-	-	-	- 11	-	-	-	- 4	-
		1968	- 1	- 5	-	-	-	-	-	- 11	-	-	-	- 4	-
		1969	- 1	- 5	-	-	-	-	-	- 11	-	-	-	- 4	-
tot. EXTRA-CEE/EWG/EEG		1967	- 1	- 5	-	-	-	-	-	- 11	-	-	-	- 4	-
		1968	- 1	- 5	-	-	-	-	-	- 11	-	-	-	- 4	-
		1969	- 1	- 5	-	-	-	-	-	- 11	-	-	-	- 4	-
TOTAL / INSGESAMT / TOTALE / TOTAAL		1967	- 1	- 5	-	-	-	-	-	- 11	-	-	-	- 4	-
		1968	- 1	- 5	-	-	-	-	-	- 11	-	-	-	- 4	-
		1969	- 1	- 5	-	-	-	-	-	- 11	-	-	-	- 4	-

I T A L I A

Importations mensuelles (t) Poires et coings				Monatliche Einfuhren (t) Birnen und Quitten				Importazioni mensili (t) Pere e cotogne				Maandelijkse invoer (t) Peren en kweeperen			
de :	aus :	da :	uit :	I	II	III	IV	V	VI	VII	VIII	IX	X	XI	XII
I. I N T R A - CEE/EWG/EEG															
	B.R. DEUTSCHLAND	1967	1968	-	-	-	-	237	105	27	-	-	-	-	-
		1969													
	FRANCE	1967	1968	-	-	-	-	-	-	-	-	-	-	-	-
		1969													
	NEDERLAND	1967	1968	-	-	-	-	-	-	-	-	-	-	-	-
		1969													
	U.E.B.L./B.L.E.U.	1967	1968	-	-	-	-	-	-	-	-	-	-	-	-
		1969													
	tot. INTRA-CEE/EWG/EEG	1967	1968	-	-	-	-	237	105	27	-	-	-	-	-
		1969													
II. E X T R A - CEE/EWG/EEG															
	ARGENTINE	1967	1968	-	-	191	407	898	236	-	611	402	36	12	20
		1969													
	AUTRES PAYS	1967	1968	-	10	15	7	-	-	32	493	47	11	-	33
		1969			31	674	75	24	19	2	58				
	tot. EXTRA-CEE/EWG/EEG	1967	1968	-	10	15	7	-	-	32	1.104	449	47	12	53
		1969			31	865	482	922	255	2	58				
TOTAL / INSGESAMT / TOTALE / TOTAAL		1967	1968	-	10	15	7	-	-	32	1.104	449	47	12	53
		1969			31	865	719	1.027	282	2	58				



EXPORTATIONS MENSUELLES : LEGUMES, FRUITS ET VIN
MONATLICHE AUSFUHREN : GEMÜSE, OBST UND WEIN
ESPORTAZIONI MENSILI : ORTAGGI, FRUTTO E VINO
MAANDELIJKSE UITVOER : GROENTEN, FRUIT EN WIJN

I T A L I A

Exportations mensuelles (t) Autres salades		Monatliche Ausfuhren (t) Andere Salate				Esportazioni mensili (t) Altre insalate				Maandelijkse uitvoer (t) Andere sla						
vers :	nach :	verso :	naar :		I	II	III	IV	V	VI	VII	VIII	IX	X	XI	XII
I. I N T R A - CEE/EWG/EEG																
	B.R. DEUTSCHLAND	1967 1968 1969	7.837 6.277	7.083 6.071	9.146 7.229	4.350 5.608	1.732 933	5 43	-	2	-	-	-	15	1.699	3.792
	FRANCE	1967 1968 1969	1.785 676	976 979	780 1.987	137 215	-	12	-	-	-	-	-	-	-	957
	NEDERLAND	1967 1968 1969	2.417 2.224	2.365 2.011	2.549 2.800	321 1.662	9 10	-	-	-	-	-	-	-	-	507
	U.E.B.L./B.L.E.U.	1967 1968 1969	- - -	- - -	- - -	- - -	- - -	- - -	- - -	- - -	- - -	- - -	- - -	- - -	- - -	- - -
	tot. INTRA-CEE/EWG/EEG	1967 1968 1969	12.039 9.177	10.423 9.061	12.475 12.016	4.808 7.485	1.741 955	5 43	-	2	-	-	-	15	1.699	5.256
II. E X T R A - CEE/EWG/EEG																
	SUISSE	1967 1968 1969	810 869	741 1.377	1.271 1.635	1.069 1.643	193 432	15 51	-	2	-	2	17	61	183	813
	AUTRICHE	1967 1968 1969	1.144 731	1.318 1.130	1.517 1.634	1.246 956	189 99	4 4	-	-	-	-	-	1	93	654
	AUTRES PAYS	1967 1968 1969	474 578	448 265	989 547	513 383	96 13	12 4	-	-	4 12	10	36	86	398	
	tot. EXTRA-CEE/EWG/EEG	1967 1968 1969	2.428 2.178	2.507 2.772	3.777 3.816	2.828 2.982	478 544	31 59	2	20	6 12	27	98	362	1.865	
	TOTAL / INSGESAMT / TOTALE / TOTAAL	1967 1968 1969	14.467 11.355	12.930 11.833	16.252 15.832	7.636 10.467	2.219 1.499	36 102	4	20	6 12	27	113	2.061	7.121	

I T A L I A

Exportations mensuelles (t) Carotte		Monatliche Ausfuhren (t) Karotten				Esportazioni mensili (t) Carote				Maandelijke uitvoer (t) Wortelen						
vers :	nach :	verso :	naar :		I	II	III	IV	V	VI	VII	VIII	IX	X	XI	XII
I. I N T R A - CEE/EWG/EEG																
	B.R. DEUTSCHLAND	1967	206	292	457	1.770	5.334	7.575	6.312	787	41	5	6	2		
		1968	-	-	614	947	4.911	6.921	3.369	202						
		1969	-	-	-	-	-	-	-	-						
	FRANCE	1967	-	-	750	3.695	7.137	1.444	312	82	49	-	-	-	-	-
		1968	4	324	1.332	6.372	4.699	1.591	-	-						
		1969	-	-	-	-	-	-	-	-						
	NEDERLAND	1967	-	-	-	-	-	-	-	-	-	-	-	-	-	-
		1968	-	-	-	-	-	-	-	-	-	-	-	-	-	-
		1969	-	-	-	-	-	-	-	-	-	-	-	-	-	-
	U.E.B.L./B.L.E.U.	1967	-	-	-	-	-	-	-	-	-	-	-	-	-	-
		1968	-	-	-	-	-	-	-	-	-	-	-	-	-	-
		1969	-	-	-	-	-	-	-	-	-	-	-	-	-	-
	tot. INTRA-CEE/EWG/EEG	1967	206	292	1.207	5.465	12.471	9.019	6.624	869	90	5	6	2		
		1968	4	324	1.946	7.319	9.610	8.512	3.369	202						
		1969	-	-	-	-	-	-	-	-						
II. E X T R A - CEE/EWG/EEG																
	SUISSE	1967	-	-	-	-	-	3.530	559	7	-	-	-	-	-	-
		1968	-	-	-	-	-	2.246	2.350	715	-	-	-	-	-	-
		1969	-	-	-	-	-	-	-	-	-	-	-	-	-	-
	AUTRICHE	1967	-	-	-	-	-	1.380	507	52	-	-	-	-	-	-
		1968	-	-	-	-	-	-	-	-	-	-	-	-	-	-
		1969	-	-	-	-	-	-	-	-	-	-	-	-	-	-
	AUTRES PAYS	1967	62	17	141	398	806	808	1.805	334	36	3	17	5		
		1968	176	-	190	512	1.664	3.887	1.312	81						
		1969	-	-	-	-	-	-	-	-						
	tot. EXTRA-CEE/EWG/EEG	1967	62	17	141	398	2.186	4.845	2.416	341	36	3	17	5		
		1968	176	-	190	512	3.910	6.237	2.027	81						
		1969	-	-	-	-	-	-	-	-						
TOTAL / INSGESAMT / TOTALE / TOTAAL		1967	268	309	1.348	5.863	14.657	13.864	9.040	1.210	126	8	23	7		
		1968	180	324	2.136	7.831	13.520	14.749	5.396	283						
		1969	-	-	-	-	-	-	-	-						

I T A L I A

Exportations mensuelles (t) Citrons		Monatliche Ausfuhren (t) Zitronen				Esportazioni mensili (t) Limoni				Maandelijkse uitvoer (t) Citroenen						
vers :	nach :	verso :	naar :		I	II	III	IV	V	VI	VII	VIII	IX	X	XI	XII
I. I N T R A - CEE/EWG/EEG																
	B.R. DEUTSCHLAND	1967 1968 1969	10.247 12.646	9.730 13.456	10.453 12.413	10.156 13.479	12.893 12.646	7.542 7.343	6.442 6.374	5.598 3.538	4.840	6.250	7.269	13.152		
	FRANCE	1967 1968 1969	2.065 2.819	2.799 4.091	2.649 3.846	2.262 5.139	2.836 3.231	2.063 2.556	1.741 2.079	1.523 268	2.456	2.125	1.379	2.119		
	NEDERLAND	1967 1968 1969	- -	- -	- -	- -	- -	- -	- -	- -	-	-	-	-		
	U.E.B.L./B.L.E.U.	1967 1968 1969	- -	- -	- -	- -	- -	- -	- -	- -	-	-	-	-		
	tot. INTRA-CEE/EWG/EEG	1967 1968 1969	12.312 15.465	12.529 17.547	13.102 16.259	12.418 18.618	15.729 15.877	9.605 9.899	8.183 10.453	7.121 3.866	7.296	8.375	8.648	15.271		
II. E X T R A - CEE/EWG/EEG																
	ROYAUME-UNI	1967 1968 1969	1.888 2.483	2.166 1.731	1.532 1.700	1.082 3.106	2.045 1.580	768 1.526	1.331 -	695 -	859	1.218	1.437	3.075		
	AUTRICHE	1967 1968 1969	2.046 2.464	1.686 1.931	2.274 2.352	1.348 1.637	2.777 2.181	1.881 1.957	1.487 -	1.244 -	974	1.675	1.589	2.160		
	U.R.S.S.	1967 1968 1969	7.575 -	- -	1.610 9.938	4.196 636	2.371 3.227	3.493 2.144	308 -	- -	608	4.263	5.427	6.092		
	POLOGNE	1967 1968 1969	- -	- 5.961	5.745 3.469	3.045 2.430	2.419 4.786	2.250 3.294	385 -	479 -	1.708	4.099	1.884	2.083		
	AUTRES PAYS	1967 1968 1969	6.466 7.058	9.642 9.654	8.069 9.199	6.476 11.009	15.446 12.928	8.997 11.429	5.465 9.638	4.708 8.115	5.708	5.034	5.699	8.674		
	tot. EXTRA-CEE/EWG/EEG	1967 1968 1969	17.975 12.005	13.494 19.277	19.230 26.658	16.147 18.818	25.058 24.702	17.389 20.350	8.976 9.638	7.126 8.115	9.857	16.289	16.036	22.084		
	TOTAL / INSGESAMT / TOTALE / TOTAAL	1967 1968 1969	30.287 27.470	26.023 36.824	32.332 42.917	28.565 37.436	40.787 40.579	26.994 30.249	17.159 20.091	14.247 11.921	17.153	24.664	24.684	37.355		

I T A L I A

Exportations mensuelles (t) Raisins frais			Monatliche Ausfuhren (t) Weintrauben, frisch				Esportazioni mensili (t) Uve fresche				Maandelijkse uitvoer (t) Verse druiven				
vers :	nach :	verso :	naar :	I	II	III	IV	V	VI	VII	VIII	IX	X	XI	XII
I. I N T R A - CEE/EWG/EEG															
	B.R. DEUTSCHLAND	1967 1968 1969	- - -	- - -	- - -	- - -	- - -	- - -	- - -	1.085 2.288	11.786 13.503	32.728	66.023	55.387	15.504
	FRANCE	1967 1968 1969	- - -	- - -	- - -	- - -	- - -	- - -	- - -	419	401	-	-	-	-
	NEDERLAND	1967 1968 1969	- - -	- - -	- - -	- - -	- - -	- - -	- - -	-	-	-	-	-	-
	U.E.B.L./B.L.E.U.	1967 1968 1969	- - -	- - -	- - -	- - -	- - -	- - -	- - -	-	-	-	9.673	7.626	2.637
	tot. INTRA-CEE/EWG/EEG	1967 1968 1969	- - -	- - -	- - -	- - -	- - -	- - -	- - -	1.085 2.707	11.786 13.904	32.728	75.696	63.013	18.141
II. E X T R A - CEE/EWG/EEG															
	SUISSE	1967 1968 1969	- - -	- - -	- - -	- - -	- - -	- - -	- - -	-	1.929 2.659	5.721	7.588	5.132	1.915
	AUTRICHE	1967 1968 1969	- - -	- - -	- - -	- - -	- - -	- - -	- - -	512 488	2.514 2.161	3.138	4.282	-	-
	AUTRES PAYS	1967 1968 1969	8 94	2 2	- 1	2 -	1 -	- -	216 257	794 2.436	4.937	12.263	10.290	10.62	
	tot. EXTRA-CEE/EWG/EEG	1967 1968 1969	8 94	2 2	- 1	2 -	1 -	- -	728 745	5.237 7.256	13.796	14.133	15.422	2.977	
	TOTAL / INSGESAMT / TOTALE / TOTAAL	1967 1968 1969	8 94	2 2	- 1	2 -	1 -	- -	1.813 3.452	17.023 21.160	46.524	99.829	78.435	21.118	

I T A L I A

Exportations mensuelles (H1) Vin		Monatliche Ausfuhren (H1) Wein				Esportazioni mensili (H1) Vino				Maandelijkse uitvoer (H1) Wijn						
vers :	nach :	verso :	naar :		I	II	III	IV	V	VI	VII	VIII	IX	X	XI	XII
I. I N T R A - CEE/EWG/EEG																
	B.R. DEUTSCHLAND	1967 1968 1969	52.453 30.628	58.703 55.975	39.809 78.197	37.622 49.914	59.578 72.363	51.377 61.805	60.398 63.403	49.869 61.717	51.793	40.732	41.645	52.520		
	FRANCE	1967 1968 1969	4.499 2.860	3.375 2.732	4.120 3.563	3.014 3.061	3.586 6.889	3.590 2.825	5.100 3.065	1.537 1.311	2.933	8.938	6.408	6.261		
	NEDERLAND	1967 1968 1969	- - -	- - -	- - -	- - -	- - -	- - -	- - -	- - -	-	-	-	-		
	U.E.B.L./B.L.E.U	1967 1968 1969	5.467 1.122	2.825 2.115	3.416 6.430	3.488 2.951	6.868 4.602	2.214 3.498	5.448 1.449	2.216 1.410	5.626	5.501	3.971	3.989		
	tot. INTRA-CEE/EWG/EEG	1967 1968 1969	62.419 34.610	64.903 60.822	47.345 88.190	44.124 55.926	70.032 83.854	57.181 68.128	70.946 67.917	53.622 64.438	60.352	55.171	52.024	62.770		
II. E X T R A - CEE/EWG/EEG																
	ROYAUME-UNI	1967 1968 1969	1.881 3.107	1.833 2.593	1.471 2.052	1.659 886	2.312 2.237	1.795 2.434	1.696 1.614	1.980 628	3.443	3.540	1.314	1.124		
	SUISSE	1967 1968 1969	37.664 34.352	31.972 32.406	36.604 55.948	38.495 28.319	35.139 44.407	41.525 32.937	28.249 32.076	22.138 24.002	41.236	38.876	34.670	32.901		
	AUTRICHE	1967 1968 1969	10.967 11.126	6.208 1.948	5.361 4.714	6.384 5.466	8.516 7.568	8.367 6.854	6.088 -	6.411 15.389	17.727	7.791	6.132	11.413		
	U.S.A.	1967 1968 1969	9.763 6.224	9.909 9.987	9.965 12.547	10.195 7.825	8.503 10.715	8.676 12.903	7.947 11.467	7.500 13.674	11.812	20.126	14.244	8.046		
	CANADA	1967 1968 1969	- -	- -	- -	951 -	3.284 -	2.020 -	1.458 -	2.453 -	3.073	1.286	1.116	194		
	AUTRES PAYS	1967 1968 1969	48.717 50.005	39.541 56.941	38.303 32.240	35.058 53.987	37.230 57.448	25.898 38.360	28.926 50.628	23.152 30.904	25.211	35.876	35.404	65.155		
	tot. EXTRA-CEE/EWG/EEG	1967 1968 1969	108.992 104.814	89.463 103.875	91.704 107.501	92.742 96.483	94.984 122.375	88.331 93.488	74.364 95.785	63.634 84.597	102.502	107.495	92.880	118.833		
	TOTAL / INSGESAMT / TOTALE / TOTAAL	1967 1968 1969	171.411 139.424	154.366 164.697	139.049 195.691	136.866 152.409	165.016 206.229	145.512 161.616	145.310 163.702	117.256 149.035	162.854	162.666	144.904	181.603		

IMPORTATIONS MENSUELLES : LEGUMES, FRUITS ET VIN
MONATLICHE EINFUHREN : GEMUSE, OBST UND WEIN
IMPORTAZIONI MENSILI : ORTAGGI, FRUTTO E VINO
MAANDELIJKSE INVOER : GROENTEN, FRUIT EN WIJN

N E D E R L A N D

Importations mensuelles (t) Laitues pommées				Monatliche Einfuhren (t) Kopfsalate					Importazioni mensili (t) Lattughe a cappuccio				Maandelijkse invoer (t) Kropsla			
de :	aus :	da :	uit :	I	II	III	IV	V	VI	VII	VIII	IX	X	XI	XII	
I. I N T R A - CEE/EWG/EEG																
	B.R. DEUTSCHLAND	1967	-	-	-	-	-	-	-	-	-	-	-	-	-	
		1968	-	-	-	-	-	-	-	-	-	-	-	-	-	
		1969	-	-	-	-	-	-	-	-	-	-	-	-	-	
	FRANCE	1967	-	-	-	-	-	-	-	-	-	-	-	-	-	
		1968	-	-	-	-	-	-	-	-	-	-	-	-	-	
		1969	-	-	-	-	-	-	-	-	-	-	-	-	-	
	ITALIA	1967	-	-	-	-	-	-	-	-	-	-	-	-	-	
		1968	-	-	-	-	-	-	-	-	-	-	-	-	-	
		1969	-	-	-	-	-	-	-	-	-	-	-	-	-	
	U.E.B.L./B.L.E.U.	1967	-	-	-	-	-	-	-	-	-	-	-	-	-	
		1968	-	-	-	-	-	-	-	-	-	-	-	-	-	
		1969	-	-	-	-	-	-	-	-	-	-	-	-	-	
	tot. INTRA-CEE/EWG/EEG	1967	-	-	-	-	-	-	-	-	-	-	-	-	-	
		1968	-	-	-	-	-	-	-	-	-	-	-	-	-	
		1969	-	-	-	-	-	-	-	-	-	-	-	-	-	
II. E X T R A - CEE/EWG/EEG																
	tot. EXTRA-CEE/EWG/EEG	1967	-	3	-	1	-	6	-	1	5	3	-	2	-	
		1968	-	3	-	1	-	6	-	1	5	3	-	2	-	
		1969	-	3	-	1	-	6	-	1	5	3	-	2	-	
TOTAL / INSGESAMT / TOTALE / TOTAAL		1967	-	3	-	1	-	6	-	1	5	3	-	2	-	
		1968	-	3	-	1	-	6	-	1	5	3	-	2	-	
		1969	-	3	-	1	-	6	-	1	5	3	-	2	-	

N E D E R L A N D

Importations mensuelles (t) Pommes				Monatliche Einfuhren (t) Äpfel				Importazioni mensili (t) Mele				Maandelijkse invoer (t) Appelen			
de :	aus :	da :	uit :	I	II	III	IV	V	VI	VII	VIII	IX	X	XI	XII
I. I N T R A - CEE/EWG/EEG															
	B.R. DEUTSCHLAND	1967 1968 1969	274 - -	230 - -	57 - -	- - -	- - -	- - -	- - -	282 - -	234 - -	1.125 - -	4.183 - -	- - -	308
	FRANCE	1967 1968 1969	- - -	- - -	794 - -	1.197 - -	84 377 -	25 - -	11 135 -	- 181 -	399 1.065 -	479 6.961 -	399 -	12	
	ITALIA	1967 1968 1969	753 - -	937 - -	2.364 824 -	2.674 240 -	840 14 -	60 - -	8 57 -	129 527 -	324 279 -	- 159 -	19 -	18	
	U.E.B.L./B.L.E.U.	1967 1968 1969	5 - -	20 321 -	43 926 -	105 471 -	203 1.242 -	183 364 -	76 104 -	1.069 556 -	2.531 956 -	4.155 2.806 -	3.427 -	1.323	
	tot. INTRA-CEE/EWG/EEG	1967 1968 1969	1.032 - -	1.187 321 -	3.258 1.750 -	3.976 711 -	1.127 1.633 -	268 384 -	95 578 -	1.198 1.498 -	3.354 3.425 -	4.634 14.109 -	3.845 -	1.661	
II. E X T R A - CEE/EWG/EEG															
	ARGENTINE	1967 1968 1969	- - -	- - -	362 904 -	1.422 3.365 -	4.560 8.437 -	4.826 6.610 -	3.419 8.426 -	513 1.103 -	- 211 -	- -	- -	- -	
	U.S.A.	1967 1968 1969	- - -	- - -	- - -	197 -	314 -	573 -	1.028 -	34 -	- -	- -	- -	- -	
	AUTRES PAYS	1967 1968 1969	191 348 -	155 152 -	149 732 -	125 431 -	243 489 -	512 693 -	244 358 -	34 230 -	316 366 -	689 25 -	215 -	40	
	tot. EXTRA-CEE/EWG/EEG	1967 1968 1969	191 348 -	155 152 -	511 1.636 -	1.744 3.796 -	5.117 8.926 -	5.911 7.303 -	4.691 8.784 -	581 1.333 -	316 577 -	689 25 -	215 -	40	
	TOTAL / INSGESAMT / TOTALE / TOTAAL	1967 1968 1969	1.223 348 -	1.342 473 -	3.769 3.386 -	5.720 4.507 -	6.244 10.559 -	6.179 7.687 -	4.786 9.362 -	1.779 2.831 -	3.570 4.002 -	5.323 14.134 -	4.060 -	1.701	

EXPORTATIONS MENSUELLES : LEGUMES, FRUITS ET VIN
MONATLICHE AUSFUHREN : GEMUSE, OBST UND WEIN
ESPORTAZIONI MENSILI : ORTAGGI, FRUTTO E VINO
MAANDELIJKSE UITVOER : GROENTEN, FRUIT EN WIJN

IMPORTATIONS MENSUELLES : LEGUMES, FRUITS ET VIN
MONATLICHE EINFUHREN : GEMÜSE, OBST UND WEIN
IMPORTAZIONI MENSILI : ORTAGGI, FRUTTO E VINO
MAANDELIJKSE INVOER : GROENTEN, FRUIT EN WIJN

U.E.B.L./B.L.E.U.

Importations mensuelles (t) Autres salades				Monatliche Einfuhren (t) Andere Salate				Importazioni mensili (t) Altre insalate				Maandelijkse invoer (t) Andere sla			
de :	aus :	da :	uit :	I	II	III	IV	V	VI	VII	VIII	IX	X	XI	XII
I. I N T R A - CEE/EWG/EEG															
BR DEUTSCHLAND		1967 1968 1969	:: :: ::	:: :: ::	:: :: ::	:: :: ::	:: :: ::	- :: ::	:: - -	:: - -	- - -	:: - -	- - -	:: - -	:: - -
FRANCE		1967 1968 1969	21 31	10 20	8 16	1 5	2 7	1 1	- - -	- - -	- - -	- - -	- - -	15	27
ITALIA		1967 1968 1969	387 113	455 140	417 167	27 28	5 2	- -	- -	- -	- -	- -	3	65	200
NEDERLAND		1967 1968 1969	:: :: ::	:: :: ::	163	212 229	488 418	330 248	105 202	42 125	108 94	53	29	27	
tot. INTRA-CEE/EWG/EEG		1967 1968 1969	434 234	491 265	502 365	243 272	495 428	333 249	106 203	42 128	110 94	56	180	387	
II. E X T R A - CEE/EWG/EEG															
ESPAGNE		1967 1968 1969	192 155	154 128	43 31	- 1	- -	- -	- -	- -	- -	- -	- -	- -	6
AUTRES PAYS		1967 1968 1969	2 6	- 6	- -	- -	- -	- -	- -	- -	- -	- -	- -	- -	-
tot. EXTRA-CEE/EWG/EEG		1967 1968 1969	194 161	154 134	43 31	- 1	- -	- -	- -	- -	- -	- -	- -	- -	6
TOTAL / INSGESAMT / TOTALE / TOTAAL		1967 1968 1969	628 395	645 399	545 396	243 273	495 428	333 249	106 203	42 128	110 94	56	180	393	

U.E.B.L./B.L.E.U.

Importations mensuelles (t) Oignons, échalotes et aulx		Monatliche Einfuhren (t) Speisezwiebeln, Schalotten und Knoblauch					Importazioni mensili (t) Cipolle, scalogni ed agli				Maandelijke invoer (t) Uien, sjalotten en knoflook				
de :	aus :	da :	uit :	I	II	III	IV	V	VI	VII	VIII	IX	X	XI	XII
I. I N T R A - CEE/EWG/EEG															
	BR DEUTSCHLAND	1967 1968 1969
	FRANCE	1967 1968 1969	6	8	7	16	28	37	29	9	8
	ITALIA	1967 1968 1969	14 37 ..	12 34 ..	5 20 ..	15 6 ..	41 53 ..	62 69 ..	46 53 ..	52 65 ..	58 77 ..	19	28	11
	NEDERLAND	1967 1968 1969	769 1.108 ..	1.033 1.110 ..	1.319 1.198 ..	463 882 ..	73 1.119 ..	174 428 ..	372 487 ..	866 486 ..	515 744 ..	301	481	641
	tot. INTRA-CEE/EWG/EEG	1967 1968 1969	802 1.165 ..	1.054 1.175 ..	1.342 1.280 ..	595 927 ..	209 1.177 ..	716 973 ..	816 893 ..	1.040 571 ..	624 840 ..	368	531	662
II. E X T R A - CEE/EWG/EEG															
	EGYPTE	1967 1968 1969	- - -	- - -	- 88 -	1.728 528 -	1.931 1.226 -	456 37 -	- - -	- - -	- - -	- - -	- - -	- - -	- - -
	ESPAGNE	1967 1968 1969	- - -	- - -	- - -	- - -	- - -	- - -	- - -	- - -	- - -	- - -	- - -	- - -	- - -
	AUTRES PAYS	1967 1968 1969	111 21 ..	364 2 ..	92 162 ..	113 2 ..	331 197 ..	616 167 ..	- 12 ..	- - ..	20 - ..	29	28	77
	tot. EXTRA-CEE/EWG/EEG	1967 1968 1969	111 21 ..	364 2 ..	92 250 ..	1.841 530 ..	2.262 1.423 ..	1.072 204 ..	- 12 ..	- - ..	20 - ..	29	28	77
	TOTAL / INSGESAMT / TOTALE / TOTAAL	1967 1968 1969	913 1.186 ..	1.418 1.177 ..	1.434 1.530 ..	2.436 1.457 ..	2.471 2.600 ..	1.788 1.177 ..	816 905 ..	1.040 571 ..	844 840 ..	397	559	739

B.L.E.U./U.E.B.L.

Importations mensuelles (t) Tomates fraîches		Monatliche Einfuhren (t) Tomaten, frisch				Importazioni mensili (t) Pomodori freschi				Maandelijkse invoer (t) Verse tomaten						
de :	aus :	da :	uit :		I	II	III	IV	V	VI	VII	VIII	IX	X	XI	XII
I. I N T R A - CEE/EWG/EEG																
	BR DEUTSCHLAND	1967 1968 1969
	FRANCE	1967 1968 1969
	ITALIA	1967 1968 1969
	NEDERLAND	1967 1968 1969	.. 9 - 3 650 ..	366 1.061 ..	297 138 ..	191 171 ..	56 74 ..	28 124 ..	45	1
	tot. INTRA-CEE/EWG/EEG	1967 1968 1969	34 12 ..	19 - ..	11 9 ..	365 658 ..	980 1.076 ..	305 139 ..	201 219 ..	65 120 ..	33 144 ..	57	15	7
II. E X T R A - CEE/EWG/EEG																
	AFR. DU NORD ESP	1967 1968 1969	485 745 ..	467 625 ..	934 690 ..	830 831 ..	105 82 ..	- - ..	- - ..	- - ..	- - ..	- - ..	- - ..	- - ..	- - ..	164
	AUTRES PAYS	1967 1968 1969	96 46 ..	14 14 ..	- 3 ..	28 20 ..	22 19 ..	2 - ..	- - ..	- - ..	- - ..	- - ..	- - ..	- - ..	- - ..	1
	tot. EXTRA-CEE/EWG/EEG	1967 1968 1969	581 791 ..	481 639 ..	934 693 ..	858 851 ..	127 101 ..	2 - ..	- - ..	- - ..	- - ..	- - ..	- - ..	- - ..	- - ..	165
	TOTAL / INSGESAMT / TOTALE / TOTAAL	1967 1968 1969	615 803 ..	500 639 ..	945 702 ..	1.223 1.509 ..	1107 1.177 ..	307 139 ..	201 219 ..	65 120 ..	33 144 ..	57	15	172

U.E.B.L./B.L.E.U.

Importations mensuelles (t) Oranges		Monatliche Einfuhren (t) Apfelsinen				Importazioni mensili (t) Arance				Maandelijkse invoer (t) Sinaasappelen						
de :	aus :	da :	uit :		I	II	III	IV	V	VI	VII	VIII	IX	X	XI	XII
I. I N T R A - CEE/EWG/EEG																
	BR DEUTSCHLAND	1967 1968 1969
	FRANCE	1967 1968 1969
	ITALIA	1967 1968 1969
	NEDERLAND	1967 1968 1969
	tot. INTRA-CEE/EWG/EEG	1967 1968 1969	1.192 1.323	875 1.240	824 1.371	414 1.698	462 1.819	377 448	586 842	267 1.190	192 729	345	78	611		
II. E X T R A - CEE/EWG/EEG																
	ESPAGNE	1967 1968 1969	14.036 13.589	8.461 11.655	11.571 8.634	8.253 6.176	4.581 3.329	1.039 2.276	40 63	8 -	1 1	87	6.827	11.202		
	MAROC	1967 1968 1969	- - -	- - -	- - -	- - -	- - -	3.016	-	- 1	-	-	-	-	-	-
	REP. AFR. SUD	1967 1968 1969	- - -	- - -	- - -	- - -	- - -	380	1.090	2.057 3.481	729 3.446	3.740	-	-		
	U.S.A.	1967 1968 1969	- - -	- - -	- - -	- - -	- - -	-	4.687	5.837	2.999 856	2.702	-	-		
	ISRAEL	1967 1968 1969	- - -	- - -	4.996	6.653 3.534	5.250 4.079	1.520 3.958	5 2.001	2 32	17	1	-	-		
	AUTRES PAYS	1967 1968 1969	1.986 1.878	3.606 5.300	6.225 1.457	1.199 1.484	3.428 2.335	5.090 1.406	53 2.849	45 1.212	61 7	379	685	179		
	tot. EXTRA-CEE/EWG/EEG	1967 1968 1969	16.022 15.467	12.067 16.955	17.796 15.087	16.105 11.194	13.259 9.743	8.029 10.656	5.875 4.913	7.949 4.726	3.790 4.327	6.909	7.512	11.381		
	TOTAL / INSGESAMT / TOTALE / TOTAAL	1967 1968 1969	17.214 16.790	12.942 18.195	18.620 16.458	16.519 12.892	13.721 11.562	8.406 11.104	6.461 5.755	8.216 5.916	3.982 5.056	7.254	7.590	11.992		

U.E.B.L./B.L.E.U.

Importations mensuelles (t) Mandarines et oléomentines			Monatliche Einfuhren (t) Mandarinen und dgl.				Importazioni mensili (t) Mandarini e clementine				Maandelijkse invoer (t) Mandarijnen en clementines				
de :	aus :	da :	uit :	I	II	III	IV	V	VI	VII	VIII	IX	X	XI	XII
I. I N T R A - CEE/EWG/EEG															
	BR DEUTSCHLAND	1967 1968 1969	- - -	- - -	- .. -	- - -	- - -	- - -	- - -	- - -	.. 7 8
	FRANCE	1967 1968 1969	72	1	- - -	- - -	- .. 13	- - -	- - -	- - -	- - -	- - -	- - -	7 .. 8
	ITALIA	1967 1968 1969	385	196 31	- - -	13 - -	13 .. -	- - -	- - -	- - -	- - -	- - -	8 .. 8
	NEDERLAND	1967 1968 1969	- - -	- - -	- .. -	- - -	- - -	- - -	- - -	- - - 8
	tot. INTRA-CEE/EWG/EEG	1967 1968 1969	593 200 ..	344 90 ..	13 1 ..	- - -	13 - -	13 1 -	- - -	- - -	- - -	- - -	- - -	9	64 .. 8
II. E X T R A - CEE/EWG/EEG															
	ESPAGNE	1967 1968 1969	622 1.303 ..	- 160 ..	- 7 ..	- - -	6 17 -	12 - -	- - -	- - -	- - -	- - -	- - -	683 3.988 ..	4.986 - -
	MAROC	1967 1968 1969	187 436 ..	188 363 ..	70 9 ..	- - -	- 2 -	- - -	- - -	- - -	- - -	- - -	- - -	- - -	- - -
	AUTRES PAYS	1967 1968 1969	119 84 ..	35 65 ..	5 1 ..	- - -	1 - -	1 - -	- - -	- - -	- - -	- - -	- - -	77	217 .. 8
	tot. EXTRA-CEE/EWG/EEG	1967 1968 1969	928 1.823 ..	223 588 ..	75 17 ..	- - -	6 20 -	12 1 -	- - -	- - -	- - -	- - -	- - -	683 4.065 ..	5.203 - -
	TOTAL / INSGESAMT / TOTALE / TOTAAL	1967 1968 1969	1.521 2.023 ..	567 678 ..	88 18 ..	- - -	19 20 -	25 2 -	- - -	- - -	- - -	- - -	- - -	683 4.074 ..	5.267 - -

U.E.B.L. / B.L.E.U.

Importations mensuelles (t) Raisins frais				Monatliche Einfuhren (t) Weintrauben, frisch				Importazioni mensili (t) Uve fresche				Maandelijkse invoer (t) Verse druiven			
de :	aus :	da :	uit :	I	II	III	IV	V	VI	VII	VIII	IX	X	XI	XII
I. I N T R A - CEE/EWG/EEG															
	BR DEUTSCHLAND	1967 1968 1969	-	-	-	-	-	-	-
	FRANCE	1967 1968 1969	-	-	-	-	-	-	-
	ITALIA	1967 1968 1969	-	-	-	-	-	-	-	536 1.765 ..	4.742 5.977 ..	8.273 6.667 ..	5.146	633	17
	NEDERLAND	1967 1968 1969	-	-	-	-	-	-	-	9
	tot. INTRA-CEE/EWG/EEG	1967 1968 1969	- 8 ..	- 5 ..	- 3 ..	- 1 ..	-	-	-	545 1.800 ..	5.404 6.469 ..	9.909 7.302 ..	5.848	771	18
II. E X T R A - CEE/EWG/EEG															
	tot. EXTRA-CEE/EWG/EEG	1967 1968 1969	- - -	- - -	- - -	- - -	- - -	- - -	- - -	- - -	36 2 ..	66	26	-	-
	TOTAL / INSGESAMT / TOTALE / TOTAAL	1967 1968 1969	- 8 ..	- 5 ..	- 3 ..	- 1 ..	-	-	-	545 1.800 ..	5.440 6.471 ..	9.975 7.302 ..	5.874	771	18

U.E.B.L./B.L.E.U.

Importations mensuelles (t) Pommes				Monatliche Einfuhren (t) Äpfel					Importazioni mensili (t) Mele				Maandelijkse invoer (t) Appelen			
de :	aus :	da :	uit :	I	II	III	IV	V	VI	VII	VIII	IX	X	XI	XII	
I. I N T R A - CEE/EWG/EEG																
	BR DEUTSCHLAND	1967 1968 1969	
	FRANCE	1967 1968 1969	2.034 992	1.712 1.356	2.682 1.610	1.486 38	291 ..	57 ..	139 31	2 1.834	1.734 5.482	892	497	809		
	ITALIA	1967 1968 1969	882 1.821 10	1.025 ..	283 ..	292 ..	59 ..	49 ..	12	
	NEDERLAND	1967 1968 1969	1.621 838	933 823	1.709 940	.. 9	.. 1.742	.. 1.410	.. 1.251	102 8	123 ..	889	409	315		
	tot. INTRA-CEE/EWG/EEG	1967 1968 1969	4.775 1.968	4.491 2.418	6.871 3.447	4.459 1.238	1.837 2.180	402 1.814	595 1.817	2.708 1.988	1.950 6.105	1.887	1.013	1.173		
II. E X T R A - CEE/EWG/EEG																
	REP AFR DU SUD	1967 1968 1969	- - -	- - -	- 198	4.442 6.216	5.844 6.940	4.476 5.435	123 448	48 -	1 -	-	-	-	-	
	U.S.A.	1967 1968 1969	- - -	- - -	- -	- -	- -	- -	- -	8 -	-	-	19	-	-	
	ARGENTINE	1967 1968 1969	- - -	- - -	- -	- -	- -	- -	423 -	2 -	-	-	-	-	-	
	AUSTRALIE	1967 1968 1969	- - -	- - -	- -	- -	- -	- -	- -	- -	-	-	-	-	-	
	NOUVELLE ZELANDE	1967 1968 1969	- - -	- - -	- -	- -	- -	- -	- -	- -	-	-	-	-	-	
	AUTRES PAYS	1967 1968 1969	15 -	- 12	2.149 1.351	804 965	1.987 1.422	1.503 995	553 1.607	19 23	- 1	-	-	20		
	tot. EXTRA-CEE/EWG/EEG	1967 1968 1969	15 -	- 12	2.149 1.549	5.246 7.181	7.831 8.362	5.979 6.430	1.099 2.055	77 23	1 1	-	19	20		
	TOTAL / INSGESAMT / TOTALE / TOTAAL	1967 1968 1969	4.790 1.968	4.491 2.430	9.020 4.996	9.705 8.419	9.668 10.542	6.381 8.244	1.694 3.872	2.785 2.011	1.951 6.106	1.887	1.032	1.193		

U.E.B.L./B.L.E.U.

· Importations mensuelles (t) Poires et coings				Monatliche Einfuhren (t) Birnen und Quitten					Importazioni mensili (t) Pere e cotogne				Maandelijkse invoer (t) Peren en kweeperen			
de :	aus :	da :	uit :	I	II	III	IV	V	VI	VII	VIII	IX	X	XI	XII	
I. I N T R A - CEE/EWG/EEG																
	BR DEUTSCHLAND	1967 1968 1969	-	- - -	- - -	
	FRANCE	1967 1968 1969	.. 200 .. 263 .. 110	.. 263 .. 110 .. 1	.. 110 .. 1 1	2.036 2.014 ..	3.422 2.583 ..	568 472 ..	108	119	62	
	ITALIA	1967 1968 1969	377 129 ..	715 181 ..	795 226 ..	36 69 ..	63 86 ..	16 40 ..	137 84 ..	814	186	216	482	79	
	NEDERLAND	1967 1968 1969	442	253	200	23	2	13	8	1.104	376	65	
	tot. INTRA-CEE/EWG/EEG	1967 1968 1969	878 445 ..	1.073 537 ..	1.071 428 ..	67 89 ..	74 89 ..	77 42 ..	2.181 2.113 ..	4.407 3.552 ..	2.284 1.732 ..	1.428	977	207	
II. E X T R A - CEE/EWG/EEG																
	REP AFR DU SUD	1967 1968 1969	- - -	- - -	- 460	925 745 ..	500 517 ..	38 19 ..	- 4	- 1	- - -	- - -	- - -	- - -	- - -	
	U.S.A.	1967 1968 1969	- - -	- - -	- - -	- - -	- - -	- - -	- - -	- - -	- - -	- - -	- - -	- - -	- - -	
	ARGENTINE	1967 1968 1969	- - -	- - -	- - -	227	83	- - -	- - -	- 2	- - -	- - -	- - -	- - -	- - -	
	AUSTRALIE	1967 1968 1969	- - -	- - -	- - -	- - -	301	450	447	- - -	- - -	- - -	- - -	- - -	- - -	
	AUPRES PAYS	1967 1968 1969	38 3 ..	102 102 ..	1.247 350 ..	163 120 ..	327 10 ..	365 54 ..	32 - ..	- - -	- - -	3	45	10	
	tot. EXTRA-CEE/EWG/EEG	1967 1968 1969	38 3 ..	102 102 ..	1.247 810 ..	1.088 1.092 ..	827 911 ..	403 523 ..	32 451 ..	3 - ..	- - -	3	45	10	
	TOTAL / INSGESAMT / TOTALE / TOTAAL	1967 1968 1969	916 448 ..	1.175 639 ..	2.318 1.238 ..	1.155 1.181 ..	901 1.000 ..	480 565 ..	2.213 2.564 ..	4.410 3.552 ..	2.284 1.732 ..	1.431	1.022	217	

U.E.B.L./B.L.E.U.

Importations mensuelles (t) Abrioots frals				Monatliche Einfuhren (t) Aprikosen, frisch					Importazioni mensili (t) Albicocche fresche				Maandelijkse invoer (t) Verse abrikozen			
de :	aus :	da :	uit :	I	II	III	IV	V	VI	VII	VIII	IX	X	XI	XII	
I. I N T R A - CEE/EWG/EEG																
BR DEUTSCHLAND		1967	-	-	-	-	-	-	..	::	::	-	-	-	-	
		1968	-	-	-	-	-	-	..	::	::	-	-	-	-	
		1969	-	-	-	-	-	-	..	::	::	-	-	-	-	
FRANCE		1967	-	-	-	-	-	-	234	534	48	-	-	-	-	
		1968	-	-	-	-	-	-	..	884	73	-	-	-	-	
		1969	-	-	-	-	-	-	-	-	-	-	
ITALIA		1967	-	-	-	-	-	-	..	::	::	-	-	-	-	
		1968	-	-	-	-	-	-	..	::	::	-	-	-	-	
		1969	-	-	-	-	-	-	..	::	::	-	-	-	-	
NEDERLAND		1967	-	-	-	-	-	-	..	::	::	-	-	-	-	
		1968	-	-	-	-	-	-	..	::	::	-	-	-	-	
		1969	-	-	-	-	-	-	..	::	::	-	-	-	-	
tot. INTRA-CEE/EWG/EEG		1967	-	-	-	-	-	-	265	673	108	-	-	-	-	
		1968	-	-	-	-	-	-	108	970	95	-	-	-	-	
		1969	-	-	-	-	-	-	-	-	-	-	
II. E X T R A - CEE/EWG/EEG																
ESPAGNE		1967	-	-	-	-	-	140	923	198	-	-	-	1	-	
		1968	-	-	-	-	-	-	1.350	696	1	-	-	-	-	
		1969	-	-	-	-	-	-	-	-	-	-	-	-	-	
GRECE		1967	-	-	-	-	-	-	203	297	-	-	-	-	-	
		1968	-	-	-	-	-	-	-	-	-	-	-	-	-	
		1969	-	-	-	-	-	-	-	-	-	-	-	-	-	
HONGRIE		1967	-	-	-	-	-	-	-	289	79	-	-	-	-	
		1968	-	-	-	-	-	-	-	-	-	-	-	-	-	
		1969	-	-	-	-	-	-	-	-	-	-	-	-	-	
AUTRES PAYS		1967	1	-	-	-	-	-	-	-	19	-	-	-	1	
		1968	3	-	-	-	-	38	136	124	51	-	-	-	-	
		1969	-	-	-	-	-	-	-	-	-	-	-	-	-	
tot. EXTRA-CEE/EWG/EEG		1967	1	-	-	-	-	140	1.126	784	98	-	-	1	1	
		1968	3	-	-	-	-	38	1.486	820	52	-	-	-	-	
		1969	-	-	-	-	-	-	-	-	-	-	-	-	-	
TOTAL / INSGESAMT / TOTALE / TOTAAL		1967	1	-	-	-	-	140	1.391	1.457	206	-	-	1	1	
		1968	3	-	-	-	-	38	1.594	1.790	147	-	-	-	-	
		1969	-	-	-	-	-	-	-	-	-	-	

U.E.B.L. / B.L.E.U.

Importations mensuelles (t) Pêches fraîches				Monatliche Einfuhren (t) Pfersische, frisch				Importazioni mensili (t) Pesche fresche				Maandelijkse invoer (t) Verse perziken			
de :	aus :	da :	uit :	I	II	III	IV	V	VI	VII	VIII	IX	X	XI	XII
I. I N T R A - CEE/EWG/EEG															
	BR DEUTSCHLAND	1967 1968 1969	- - -	- - -	- - -	- - -	- - -	∞ ∞ ∞	∞∞ ∞∞ ∞∞	∞ ∞ ∞	∞ ∞ ∞	∞ ∞ ∞	- 14 -	- - -	- - -
	FRANCE	1967 1968 1969	- - -	- - -	- - -	- - -	- - -	∞ ∞ ∞	∞ 281 ∞ 281 ∞ 281	2.575 3.439 2.733	2.239 2.733 3.950	353 345 864	14 -	- -	- -
	ITALIA	1967 1968 1969	- - -	- - -	- - -	- - -	- - -	∞ ∞ ∞	735 1.207 7.880	5.727 7.880 3.950	4.968 3.950 864	1.144 864 -	- -	- -	- -
	NEDERLAND	1967 1968 1969	- - -	- - -	- - -	- - -	- - -	∞ ∞ ∞	∞∞ ∞∞ ∞∞	∞ ∞ ∞	∞ ∞ ∞	∞ ∞ ∞	- -	- -	- -
	tot. INTRA-CEE/EWG/EEG	1967 1968 1969	- - -	- - -	- - -	- - -	- - -	- 2 - 2 - 2	1.148 1.591 11.321	8.315 11.321 6.692	7.238 6.692 1.218	1.497 1.218 -	14 -	- -	- -
II. E X T R A - CEE/EWG/EEG															
	REP AFR DU SUD	1967 1968 1969	48 50 -	57 45 -	- - -	- - -	- - -	- - -	- - -	- - -	- - -	- - -	- -	1 -	23 -
	ESPAGNE	1967 1968 1969	- - -	- - -	- - -	- - -	- - -	- - -	- - -	- - -	- - -	- - -	- -	- -	- -
	AUTRES PAYS	1967 1968 1969	- - -	- - -	- - -	- - -	- - -	6 - -	67 58 -	17 14 -	55 12 -	36 -	- -	2 -	- -
	tot. EXTRA-CEE/EWG/EEG	1967 1968 1969	48 50 -	57 45 -	- - -	- - -	- - -	6 - -	67 58 -	17 14 -	55 12 -	36 -	- -	3 -	23 -
TOTAL / INSGESAMT / TOTALE / TOTAAL		1967 1968 1969	48 50 -	57 45 -	- - -	- - -	- - -	8 - -	1.215 1.649 -	8.332 11.335 -	7.293 6.704 -	1.533 1.218 -	14 -	3 -	23 -

U.E.B.L./B.L.E.U.

Importations mensuelles (hl) Vin				Monatliche Einfuhren (hl) Wein				Importazioni mensili (hl) Vino				Maandelijkse invoer (hl) Wijn			
de :	aus :	da :	uit :	I	II	III	IV	V	VI	VII	VIII	IX	X	XI	XII
I. I N T R A - CEE/EWG/EEG															
BR DEUTSCHLAND		1967 1968 1969
FRANCE		1967 1968 1969	37.748 32.823	37.158 35.772	45.497 40.381	39.107 39.693	37.784 41.080	41.678 36.009	22.943 27.272	24.911 30.435	32.454 53.004	44.626	42.022	44.287	
ITALIA		1967 1968 1969	6.785 ..	6.258 ..	6.408 ..	6.675 4.110	7.373 3.287	7.984 3.433	5.862 3.363	5.975 2.713	8.730 2.025	10.723	8.899	9.676	
NEDERLAND		1967 1968 1969	5 ..	1 ..	3 ..	1 ..	4 ..	1 ..	1 ..	1 ..	3	4	5	
tot. INTRA-CEE/EWG/EEG		1967 1968 1969	46.729 39.923	45.380 42.539	54.321 49.395	47.716 49.345	47.666 47.742	52.924 44.435	30.831 36.247	32.424 37.065	42.349 60.511	56.406	52.822	55.486	
II. E X T R A - CEE/EWG/EEG															
ESPAGNE		1967 1968 1969	157 74	85 78	101 98	120 84	138 113	141 149	103 128	161 101	35 152	143	74	151	
PORTUGAL		1967 1968 1969	3.074 1.504	1.490 1.022	1.449 1.322	1.300 1.721	1.416 1.273	1.348 1.500	1.083 1.302	1.016 987	1.126 1.827	2.481	1.996	1.814	
GRECE		1967 1968 1969	- 552	- 1.573	- 840	896 1.577	680 1.197	233 685	238 652	243 823	- 1.459	-	483	501	
AUTRES PAYS		1967 1968 1969	27.007 27.810	26.111 32.749	29.669 31.364	29.821 31.125	25.280 31.243	34.775 38.569	18.705 24.923	22.789 31.851	29.211 84.507	35.444	33.789	42.616	
tot. EXTRA-CEE/EWG/EEG		1967 1968 1969	30.238 29.940	27.686 35.422	31.219 33.624	32.137 34.507	27.514 33.826	36.497 40.903	20.129 27.005	24.209 33.762	30.372 87.945	38.068	36.342	45.082	
TOTAL / INSGESAMT / TOTALE / TOTAAL		1967 1968 1969	76.967 69.863	73.066 77.961	85.540 83.019	79.853 83.852	75.180 81.568	89.421 85.338	50.960 63.252	56.633 70.827	72.721 148.456	94.474	89.164	100.568	

EXPORTATIONS MENSUELLES : LEGUMES, FRUITS ET VIN
MONATLICHE AUSFUHREN : GEMÜSE, OBST UND WEIN
ESPORTAZIONI MENSILI : ORTAGGI, FRUTTO E VINO
MAANDELIJKSE UITVOER : GROENTEN, FRUIT EN WIJN

U.E.B.L./B.L.E.U.

Exportations mensuelles (t) Choux-fleurs frais				Monatliche Ausfuhren (t) Blumenkohl, frisch				Esportazioni mensili (t) Cavolfiori freschi				Maandelijkse uitvoer (t) Verse bloemkool				
vers:	naach:	verso:	naar:	I	II	III	IV	V	VI	VII	VIII	IX	X	XI	XII	
I. I N T R A - CEE/EWG/EEG																
BR DEUTSCHLAND		1967	1968	1969	16	1.798	4.070	369	181	214	84	15	..
		1967	1968	1969	872	4.645	485	167	96			
FRANCE		1967	1968	1969	-
		1967	1968	1969
ITALIA		1967	1968	1969	-
		1967	1968	1969
NEDERLAND		1967	1968	1969	88	1.215	2.595	439	143	230	316	25	4
		1967	1968	1969	2.785	299	138	236			
tot. INTRA-CEE/EWG/EEG		1967	1968	1969	6	21	47	104	3.080	6.825	920	361	845	867	99	8
		1967	1968	1969	23	25	22	60	1.090	7.528	828	328	387			
II. E X T R A - CEE/EWG/EEG																
U.S.A.		1967	1968	1969	-	-	-	-	-	-	-	-	-	-	-	-
		1967	1968	1969	-	-	-	-	-	-	-	-	-	-	-	-
		1967	1968	1969	-	-	-	-	-	-	-	-	-	-	-	-
AUTRES PAYS		1967	1968	1969	-	-	-	-	36	16	-	-	6	-	-	-
		1967	1968	1969	-	-	-	-	16	55	1	1	-	-	-	-
tot. EXTRA-CEE/EWG/EEG		1967	1968	1969	-	-	-	-	36	16	-	-	6	-	-	-
		1967	1968	1969	-	-	-	-	16	55	1	1	-	-	-	-
TOTAL / INSGESAMT / TOTALE / TOTAAL		1967	1968	1969	6	21	47	104	3.116	6.841	920	361	851	867	99	8
		1967	1968	1969	23	25	22	60	1.106	7.583	829	329	387			

U.E.B.L./B.L.E.U.

Exportations mensuelles (t) Autres salades		Monatliche Ausfuhren (t) Andere Salate				Esportazioni mensili (t) Altre insalate				Maandelijkse uitvoer (t) Andere sla						
vers:	naoh:	verso:	naarf:		I	II	III	IV	V	VI	VII	VIII	IX	X	XI	XII
I. I N T R A - CEE/EWG/EEG																
	BR DEUTSCHLAND	1967 1968 1969	:: :: ::	:: 15 ::	:: :: ::	11 2	7 7	- 1	:: -	:: -	:: 1	:: 1	:: 2.148	:: 3.926	:: 3.938	:: 3.938
	FRANCE	1967 1968 1969	5.515 6.836	6.479 6.199	5.702 4.823	2.071 4.220	148 2.113	- 6	:: 1	1 5	192 92	2.148 92	3.926 92	3.938 92	3.938 92	3.938 92
	ITALIA	1967 1968 1969	:: :: ::	:: :: ::	161 :: ::	:: :: ::	:: :: ::	- :: ::	:: -	:: -	:: :: ::	:: :: ::	:: :: ::	:: :: ::	:: :: ::	:: :: ::
	NEDERLAND	1967 1968 1969	:: :: ::	:: :: ::	:: :: ::	192 ::	:: ::	- ::	:: -	:: -	:: :: ::	:: :: ::	:: :: ::	:: :: ::	:: :: ::	:: :: ::
	tot. INTRA-CEE/EWG/EEG	1967 1968 1969	7.423 8.774	8.538 8.973	7.587 6.825	2.641 5.391	197 3.060	- 18	1 1	20 19	570 752	3.690 752	5.564 752	5.286 752	5.286 752	5.286 752
II. E X T R A - CEE/EWG/EEG																
	SUISSE	1967 1968 1969	1.481 1.979	1.773 2.056	1.618 1.912	560 1.036	54 140	- 5	- -	- -	45 18	509 18	984 18	1.456 18	1.456 18	1.456 18
	AUTRES PAYS	1967 1968 1969	445 398	404 546	550 409	389 412	227 301	20 117	- 3	5 10	44 62	265 62	309 62	302 62	302 62	302 62
	tot. EXTRA-CEE/EWG/EEG	1967 1968 1969	1.926 2.377	2.177 2.602	2.168 2.321	949 1.448	281 441	20 122	- 3	5 10	89 80	774 80	1.293 80	1.758 80	1.758 80	1.758 80
	TOTAL / INSGESAMT / TOTALE / TOTAAL	1967 1968 1969	9.349 11.151	10.715 11.575	9.755 9.146	3.590 6.839	478 3.501	20 140	1 4	25 29	659 832	4.464 832	6.857 832	7.044 832	7.044 832	7.044 832

U.E.B.L./B.L.E.U.

Exportations mensuelles (t) Carottes et navets		Monatliche Ausfuhren (t) Karotten				Esportazioni mensili (t) Carote				Maandelijkse uitvoer (t) Wortelen en rapen						
vers:	nach:	verso:	naar:		I	II	III	IV	V	VI	VII	VIII	IX	X	XI	XII
I. I N T R A - CEE/EWG/EEG																
	BR DEUTSCHLAND	1967 1968 1969	22	46	113	- 1 238 -	3 300 -	3 494 -
	FRANCE	1967 1968 1969	125 791 ..	23 689 ..	25 1.526 ..	93 1.310 599 58 ..	373 491 ..	1.564 934 ..	676 801 ..	238	300	494		
	ITALIA	1967 1968 1969	-	-	- - -	- - -	- - -	- - -
	NEDERLAND	1967 1968 1969	-	-	37	- - -	- - -	- - -	- - -
	tot. INTRA-CEE/EWG/EEG	1967 1968 1969	160 802 ..	66 696 ..	71 1.584 ..	206 1.323 ..	59 601 ..	22 58 ..	449 561 ..	1.592 971 ..	676 801 ..	239	303	497		
II. E X T R A - CEE/EWG/EEG																
	ROYAUME UNI	1967 1968 1969	- - -	- - -	- - -	- - -	- - -	- - -	- - -	339 - -	- - -	- - -	- - -	6 - -	- - -	- - -
	AUTRES PAYS	1967 1968 1969	- 1 ..	- 3 ..	2 3 ..	- - -	- - -	- - -	- 4 ..	- - -	- 1 ..	- 8 ..	- - -	- - -	- - -	- - -
	tot. EXTRA-CEE/EWG/EEG	1967 1968 1969	- 1 ..	- 3 ..	2 3 ..	- - -	- - -	- - -	- 4 ..	339 507 ..	- - -	- 8 ..	6 - -	- - -	- - -	- - -
	TOTAL / INSGESAMT / TOTALE / TOTAAL	1967 1968 1969	160 803 ..	66 699 ..	73 1.587 ..	206 1.323 ..	59 601 ..	22 62 ..	788 1.068 ..	1.627 971 ..	714 801 ..	245	303	497		

U.E.B.L./B.L.E.U.

Exportations mensuelles (t)
Oignons, sjaalottes et ailxMonatliche Ausfuhren (t)
Speisezwiebeln, Schalotten und KnoblauchEsportazioni mensili (t)
Cipolle, scalogni ed agliMaandelijkse uitvoer (t)
Uit., sjalotten en knoflook

vers:	nach:	verso:	naar:		I	II	III	IV	V	VI	VII	VIII	IX	X	XI	XII
I. I N T R A - CEE/EWG/EEG																
	BR DEUTSCHLAND	1967 1968 1969	78	110	15	16	85	72	19	10	26	
	FRANCE	1967 1968 1969	356 140 ..	239 175 ..	109 192 ..	11 114 31 ..	1 4 ..	99 111 ..	211 515 ..	240 470 ..	234	414	248		
	ITALIA	1967 1968 1969	-	-	-		
	NEDERLAND	1967 1968 1969	3	1	1	22	4	3	216	138	14	1	10	3		
	tot. INTRA-CEE/EWG/EEG	1967 1968 1969	443 155 ..	344 200 ..	214 217 ..	111 124 ..	418 45 ..	47 10 ..	331 148 ..	434 705 ..	327 693 ..	264	435	296		
II. E X T R A - CEE/EWG/EEG																
	ROYAUME UNI	1967 1968 1969	- - -	- - -	- - -	3 - -	- - -	- - -	- - -	10 - -	- - -	- - -	- - -	- - -	- - -	- - -
	CONGO (LEO)	1967 1968 1969	1 - -	60 - -	165 - -	82 - -	- - -	3 - -	1 - -	10 - -	12 - -	- - -	- - -	- - -	- - -	- - -
	AUTRES PAYS	1967 1968 1969	24 26 ..	10 10 ..	4 11 ..	- 1 ..	15 - ..	- 2 ..	341 13 ..	238 156 ..	259 128 ..	128	172	61		
	tot. EXTRA-CEE/EWG/EEG	1967 1968 1969	25 26 ..	10 70 ..	4 174 ..	3 83 ..	15 - ..	- 5 ..	341 14 ..	248 166 ..	259 140 ..	128	172	61		
TOTAL / INSGESAMT / TOTALE / TOTAAL		1967 1968 1969	468 181 ..	354 270 ..	218 391 ..	114 207 ..	433 45 ..	47 15 ..	672 162 ..	682 871 ..	586 833 ..	392	607	357		

U.E.B.L./B.L.E.U.

Exportations mensuelles (t) Raisins frais				Monatliche Ausfuhren (t) Weintrauben, frisch				Esportazioni mensili (t) Uve fresche				Maandelijks uitvoer (t) Verse druiven			
vers:	naoh:	verso:	naar:	I	II	III	IV	V	VI	VII	VIII	IX	X	XI	XII
I. I N T R A - CEE/EWG/EEG															
	BR DEUTSCHLAND	1967 1968 1969	53 52	11 15	1	8 12	24 28	39 40	33 38	110	161	135
	FRANCE	1967 1968 1969
	ITALIA	1967 1968 1969
	NEDERLAND	1967 1968 1969	10 ..	64 ..	48 145	301	73	..
	tot. INTRA-CEE/EWG/EEG	1967 1968 1969	57 57	13 17	2 1	1	1	1	14 18	40 42	104 106	82 210	412	260	151
II. E X T R A - CEE/EWG/EEG															
	ROYAUME-UNI	1967 1968 1969	149 85	6 26	16 2	2 4	1 1	4 4	65 27	161 118	137 68	223	118	140	
	AUTRES PAYS	1967 1968 1969	- 1	- 1	- -	- -	- -	- 1	2 5	1 3	2 29	34	47	36	
	tot. EXTRA-CEE/EWG/EEG	1967 1968 1969	149 86	6 27	16 2	2 4	1 1	5 4	67 32	162 121	139 97	257	165	176	
TOTAL / INSGESAMT / TOTALE / TOTAAL		1967 1968 1969	206 143	19 44	18 3	3 5	2 2	19 22	107 74	266 227	221 307	669	425	327	

U.E.B.L./B.L.E.U.

Exportations mensuelles (t) Pommes		Monatliche Ausfuhren (t) Äpfel				Esportazioni mensili (t) Mele				Maandelijkse uitvoer (t) Appelen						
vers:	nach:	verso:	naar:		I	II	III	IV	V	VI	VII	VIII	IX	X	XI	XII
I. I N T R A - CEE/EWG/EEG																
	BR DEUTSCHLAND	1967 1968 1969	1.6.81 3.316	918 4.290	1.021 3.343	986 2.812	193 3.561	48 1.233	26 168	1.187 377	5.192 478	8.193	5.494	5.303		
	FRANCE	1967 1968 1969	:: ::	:: ::	:: ::	:: ::	:: ::	:: ::	:: -	:: ::	:: ::	:: ::	:: ::	:: ::	:: ::	:: ::
	ITALIA	1967 1968 1969	:: ::	:: ::	:: ::	:: ::	:: ::	:: ::	:: -	:: ::	:: ::	:: ::	:: ::	:: ::	:: ::	:: ::
	NEDERLAND	1967 1968 1969	:: ::	:: ::	:: ::	:: ::	63 1.766	198 600	35 184	96 512	2.294 1.006	5.126	3.660	1.351		
	tot. INTRA-CEE/EWG/EEG	1967 1968 1969	1.747 3.615	965 4.877	1.070 4.171	1.116 3.551	307 5.537	296 1.926	61 360	2.038 003	7.524 1.550	13.933	9.446	6.788		
II. E X T R A - CEE/EWG/EEG																
	tot. EXTRA-CEE/EWG/EEG	1967 1968 1969	1 57	12 11	1 18	1 1	- 6	- 9	- 7	4 38	- 3	61	4	5		
	TOTAL / INSGESAMT / TOTALE / TOTAAL	1967 1968 1969	1.748 3.672	977 4.888	1.071 4.189	1.117 3.552	307 5.543	296 1.935	61 367	2.042 941	7.527 1.550	13.994	9.450	6.793		

U.E.B.L./B.L.E.U.

Exportations mensuelles (t) Abricots frais		Monatliche Ausfuhren (t) Aprikosen, frisch				Esportazioni mensili (t) Albicocche fresche				Maandelijkse uitvoer (t) Verse abrikozen						
vers:	nach:	verso:	naar:		I	II	III	IV	V	VI	VII	VIII	IX	X	XI	XII
I. I N T R A - CEE/EWG/EEG																
	BR DEUTSCHLAND	1967			-	-	-	-	-	::	-	-	-	-	-	-
		1968			-	-	-	-	-	::	-	-	-	-	-	-
		1969			-	-	-	-	-	::	-	-	-	-	-	-
	FRANCE	1967			-	-	-	-	-	::	-	-	-	-	-	-
		1968			-	-	-	-	-	::	-	-	-	-	-	-
		1969			-	-	-	-	-	::	-	-	-	-	-	-
	ITALIA	1967			-	-	-	-	-	::	-	-	-	-	-	-
		1968			-	-	-	-	-	::	-	-	-	-	-	-
		1969			-	-	-	-	-	::	-	-	-	-	-	-
	NEDERLAND	1967			-	-	-	-	-	::	-	-	-	-	-	-
		1968			-	-	-	-	-	::	-	-	-	-	-	-
		1969			-	-	-	-	-	::	-	-	-	-	-	-
	tot. INTRA-CEE/EWG/EEG	1967			-	-	-	-	-	2	-	-	-	-	-	-
		1968			-	-	-	-	-	5	-	-	-	-	-	-
		1969			-	-	-	-	-		-	-	-	-	-	-
II. E X T R A - CEE/EWG/EEG																
	tot. EXTRA-CEE/EWG/EEG	1967			-	-	-	-	-	-	-	-	-	-	-	-
		1968			-	-	-	-	-	-	-	-	-	-	-	-
		1969			-	-	-	-	-	-	-	-	-	-	-	-
	TOTAL / INSGESAMT / TOTALE / TOTAAL	1967			-	-	-	-	-	2	-	-	-	-	-	-
		1968			-	-	-	-	-	5	-	-	-	-	-	-
		1969			-	-	-	-	-		-	-	-	-	-	-

U.E.B.L./B.L.E.U.

Exportations mensuelles (t) Pêches fraîches				Monatliche Ausfuhren (t) Pfersiche, frisch				Esportazioni mensili (t) Pesche fresche				Maandelijkse uitvoer (t) Verse perziken			
vers:	naoh:	verso:	naar:	I	II	III	IV	V	VI	VII	VIII	IX	X	XI	XII
I. I N T R A - CEE/EWG/EEG															
	BR DEUTSCHLAND	1967 1968 1969		..	- 6	-	-	-	-	-	7
	FRANCE	1967 1968 1969		..	-	-	- 1	.. 1	-	-	-
	ITALIA	1967 1968 1969		..	-	-	-	-	-	-
	NEDERLAND	1967 1968 1969		..	- 1	-	- 2	.. 65	.. 71 309	.. 5 117	-	-	1
	tot. INTRA-CEE/EWG/EEG	1967 1968 1969		- 1	- 7	-	- 1	.. 2	.. 4	.. 66 76	.. 77 368	.. 5 191	-	-	8
II. E X T R A - CEE/EWG/EEG															
	tot. EXTRA-CEE/EWG/EEG	1967 1968 1969		-	-	-	-	1 1	1 1	- 1	=	=	-	-	
	TOTAL / INSGESAMT / TOTALE / TOTAAL	1967 1968 1969		- 1	- 7	-	- 1	2 3	3 5	66 77	77 368	5 191	-	-	8

B.L.E.U./U.E.B.L.

Exportations mensuelles (hl) Vin				Monatliche Ausfuhren (hl) Wein				Esportazioni mensili (hl) Vino				Maandelijkse uitvoer (hl) Wijn			
vers:	naoh:	verso:	naar:	I	II	III	IV	V	VI	VII	VIII	IX	X	XI	XII
I. I N T R A - CEE/EWG/EEG															
	BR DEUTSCHLAND	1967 1968 1969
	FRANCE	1967 1968 1969
	ITALIA	1967 1968 1969
	NEDERLAND	1967 1968 1969	3.153 1.675	2.673 1.450	2.721 2.333	2.292 2.689	3.242 3.081	2.814 2.710	3.092 2.536	2.693 2.943	2.017 2.728	3.015	3.706	5.208	
	tot. INTRA-CEE/EWG/EEG	1967 1968 1969	3.270 1.817	2.722 1.526	2.830 2.402	2.341 2.830	3.308 3.458	3.042 2.966	3.189 2.648	3.019 3.021	4.063 5.676	3.178	3.742	5.378	
II. E X T R A - CEE/EWG/EEG															
	tot. EXTRA-CEE/EWG/EEG	1967 1968 1969	389 26	13 5	22 15	5 19	25 26	36 45	5 34	17 261	31 65	6	12	41	
TOTAL / INSGESAMT / TOTALE / TOTAAL		1967 1968 1969	3.659 1.843	2.735 1.531	2.852 2.417	2.346 2.849	3.333 3.484	3.078 3.011	3.194 2.682	3.036 3.282	4.094 5.741	3.184	3.754	5.419	



