



OIL / ÖL

BULLETIN

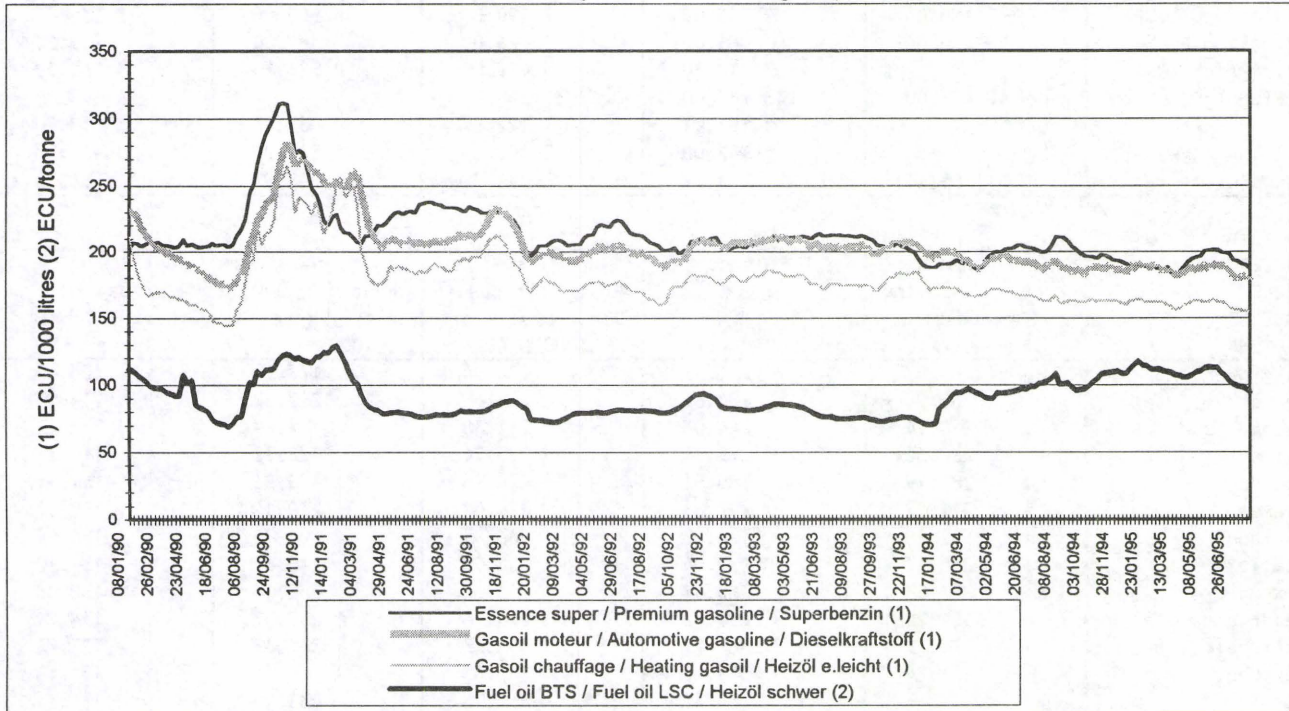
PETROLIER

EUROPEAN COMMISSION  
COMMISSION EUROPÉENNE  
EUROPÄISCHE KOMMISSION  
Directorate-General for Energy  
Direction générale de l'énergie  
Generaldirektion Energie

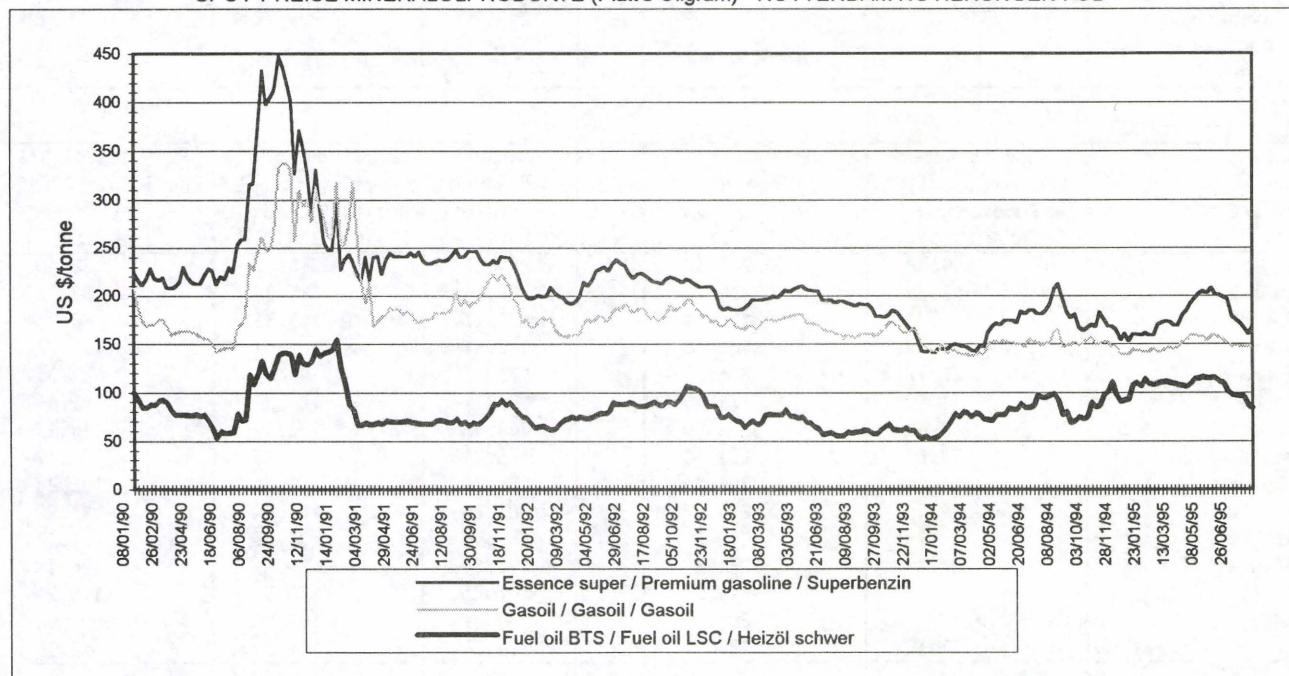
Brussel(s)/Bruxelles, 09-08-1995

NUM: 783

PRIX A LA CONSOMMATION DES PRODUITS PETROLIERS (hors droits et taxes) - MOYENNE PONDEREE  
CONSUMER PRICES FOR PETROLEUM PRODUCTS (without duties and taxes) - WEIGHTED AVERAGE  
VERBRAUCHSPREISE MINERALÖLPRODUKTE (ohne Steuern und Abgaben) - GEWICHTETER DURCHSCHNITT



PRIX SPOT DES PRODUITS PETROLIERS (Platt's Oilgram) - COTATIONS DE ROTTERDAM FOB  
SPOT OIL PRODUCTS PRICES (Platt's Oilgram) - ROTTERDAM QUOTATIONS-BARGES FOB  
SPOT-PREISE MINERALÖLPRODUKTE (Platt's Oilgram) - ROTTERDAM NOTIERUNGEN FOB





Niveaux indicatifs hebdomadaires des prix hors taxes à la consommation  
 Weekly indicative Price Levels Taxes and Duties excluded  
 Wöchentliche Meldung von vorläufigen Preisen, ohne Steuern und Abgaben

Prix au: 31-07-1995  
 Prices as at:  
 Preisen vom:

In national currencies / En monnaies nationales / In nationaler Währung

| TABEAU<br>TABLE 1<br>TABELLE | Essence super<br>Premium Gasoline<br>Superbenzin<br>1000 L (1) | EURO-super<br>95 RON<br>1000 L (1) | Gasoil moteur<br>Automotive gasoil<br>Dieselkraftstoff<br>1000 L (1) | Gasoil chauffage<br>Heating gasoil<br>Heizöl Ex.Leicht<br>1000 L (2) | Fuel Resid. BTS<br>Residual FO LSC<br>Heizöl Schwer<br>Tonne (3) |
|------------------------------|--|------------------------------------|--|--|--|
| Belgique (BEF)               | 8 052.00   | 7 980.00                           | 8 051.00   | 5 020.00   | 3 024.00   |
| Danmark (DKR)                | 1 447.00 +   | 1 526.00                           | 1 510.00   | 1 352.00   | 600.00   |
| Deutschland (DM)             | 357.00   | 337.00                             | 319.00   | 272.00   | 155.00   |
| Ellas (DRA)                  | 51 595.00  | 54 832.00                          | 44 685.00  | 38 526.00  | 31 461.00  |
| Espana (PTA)                 | 33 335.00  | 33 266.00                          | 27 855.00  | 20 967.00  | 19 479.00  |
| France (FF)                  | 1 010.00   | 1 110.00                           | 1 030.00   | 1 140.00   | 580.00   |
| Irland (IRL)                 | 204.43   | 196.61                             | 204.23   | 125.50   | 95.16 x  |
| Italia (LIT)                 | 425 480.00   | 432 650.00                         | 378 580.00   | 341 610.00   | 207 730.00   |
| Luxembourg (LUF)             | 8 150.00   | 7 950.00                           | 7 190.00   | 6 580.00   | 3 935.00   |
| Nederland (HFL)              | 470.00   | 463.00                             | 426.00   | 367.00   | 239.00   |
| Österreich (OS)              | -  | 3 712.10                           | 3 429.50   | 2 586.10   | 1 200.00   |
| Portugal (ESC)               | 40 488.00  | 45 779.00                          | 37 348.00  | -  | 24 643.00  |
| Suomi (FMK)                  | -  | 1 101.91                           | 1 122.89   | 967.43   | 647.40   |
| Sverige (SKR)                | -  | 1 942.00                           | 2 492.00   | 1 527.00   | 903.00   |
| U.K. (UKL)                   | 153.41   | 151.57                             | 152.22   | 98.97  | 66.83 xx   |

En / in / in US\$

| TABEAU<br>TABLE 2<br>TABELLE                 | Essence super<br>Premium Gasoline<br>Superbenzin<br>1000 L (1) | EURO-super<br>95 RON<br>1000 L (1) | Gasoil moteur<br>Automotive gasoil<br>Dieselkraftstoff<br>1000 L (1) | Gasoil chauffage<br>Heating gasoil<br>Heizöl Ex.Leicht<br>1000 L (2) | Fuel Resid. BTS<br>Residual FO LSC<br>Heizöl Schwer<br>Tonne (3) |
|--|--|------------------------------------|--|--|--|
| Belgique                                     | 284.07   | 281.53                             | 284.04   | 177.10   | 106.69   |
| Danmark                                      | 269.94 +   | 284.67                             | 281.69   | 252.22   | 111.93   |
| Deutschland                                  | 258.94   | 244.43                             | 231.38   | 197.29   | 112.42   |
| Ellas  | 230.86   | 245.34                             | 199.94   | 172.38   | 140.77   |
| Espana                                       | 281.19   | 280.61                             | 234.96   | 176.86   | 164.31   |
| France                                       | 211.87   | 232.85                             | 216.07   | 239.14   | 121.67   |
| Irland                                       | 337.18   | 324.28                             | 336.85   | 206.99   | 156.95 x   |
| Italia                                       | 268.53   | 273.05                             | 238.93   | 215.60   | 131.10   |
| Luxembourg                                   | 287.53   | 280.47                             | 253.66   | 232.14   | 138.83   |
| Nederland                                    | 304.25   | 299.72                             | 275.76   | 237.57   | 154.71   |
| Österreich                                   | -  | 382.77                             | 353.63   | 266.66   | 123.74   |
| Portugal                                     | 281.24   | 318.00                             | 259.43   | -  | 171.18   |
| Suomi  | -  | 263.33                             | 268.35   | 231.19   | 154.71   |
| Sverige                                      | -  | 275.95                             | 354.10   | 216.98   | 128.31   |
| U.K.   | 245.93   | 242.98                             | 244.02   | 158.66   | 107.13 xx  |
| CE/EC/EG                                     |  |                                    |  |  |  |
| a) Moyenne<br>Average<br>Durchschnitt<br>(4) | 254.35   | 260.09                             | 241.97   | 209.72   | 128.32   |

En / in / in ECU

| TABEAU<br>TABLE 3<br>TABELLE                 | Essence super<br>Premium Gasoline<br>Superbenzin<br>1000 L (1) | EURO-super<br>95 RON<br>1000 L (1) | Gasoil moteur<br>Automotive gasoil<br>Dieselkraftstoff<br>1000 L (1) | Gasoil chauffage<br>Heating gasoil<br>Heizöl Ex.Leicht<br>1000 L (2) | Fuel Resid. BTS<br>Residual FO LSC<br>Heizöl Schwer<br>Tonne (3) |
|--|--|------------------------------------|--|--|--|
| Belgique                                     | 209.30   | 207.42                             | 209.27   | 130.49   | 78.60  |
| Danmark                                      | 198.88 +   | 209.74                             | 207.54   | 185.83   | 82.47  |
| Deutschland                                  | 190.78   | 180.09                             | 170.47   | 145.36   | 82.83  |
| Ellas  | 170.09   | 180.76                             | 147.31   | 127.01   | 103.72   |
| Espana                                       | 207.17   | 206.74                             | 173.12   | 130.31   | 121.06   |
| France                                       | 156.10   | 171.56                             | 159.19   | 176.20   | 89.64  |
| Irland                                       | 248.40   | 238.90                             | 248.16   | 152.49   | 115.63 x   |
| Italia                                       | 197.85   | 201.18                             | 176.04   | 158.85   | 96.59  |
| Luxembourg                                   | 211.84   | 206.64                             | 186.89   | 171.03   | 102.28   |
| Nederland                                    | 224.16   | 220.82                             | 203.18   | 175.04   | 113.99   |
| Österreich                                   | -  | 282.01                             | 260.54   | 196.47   | 91.17  |
| Portugal                                     | 207.21   | 234.29                             | 191.14   | -  | 126.12   |
| Suomi  | -  | 194.02                             | 197.71   | 170.34   | 113.99   |
| Sverige                                      | -  | 203.31                             | 260.89   | 159.86   | 94.54  |
| U.K.   | 181.18   | 179.01                             | 179.78   | 116.89   | 78.93 xx   |
| CE/EC/EG                                     |  |                                    |  |  |  |
| a) Moyenne<br>Average<br>Durchschnitt<br>(4) | 187.40   | 191.63                             | 178.27   | 154.52   | 94.54  |

(1) Prix à la pompe / Pump price / Tankstellepreise

(2) Prix pour livraison de 2.000 à 5.000 litres. Pour l'Irlande livraison s'étendant au secteur industriel. Prices for delivery of 2,000 to 5,000 litres. For Ireland this size of delivery occurs mainly in the industrial sector.

Preis bei Lieferung von 2.000-5.000 liter. Für Irland bezieht sich diese Abgabemenge hauptsächlich auf den Industriesektor.

(3) Prix pour livraison inférieure à 2.000 tonnes par mois ou inférieure à 24.000 tonnes par an. Prix franco consommateurs. Pour l'Irlande livraison de 500 à 1.000 tonnes par mois. Prices for offtakes of less than 2,000 tons per month or less than 24,000 tons per year. Delivered Consumer Prices. For Ireland deliveries are in the range of 500 to 1,000 tons per month.

Preis bei Abnahme unter 2.000 t im Monat oder 24.000 t im Jahr. Preise frei Betrieb. Für Irland bei Abnahme von 500-1.000 t im Monat.

(4) La moyenne en \$/tm résulte d'une pondération des quantités consommées de chaque produit concerné au cours de la période 1993.

The result in \$/mt of weighting the prices of the products concerned by the quantities consumed during the year 1993.

Der Durchschnittspreis in \$/t ergibt sich aus der Gewichtung mit den Verbrauchsmengen des jeweiligen Produktes im Jahre 1993.

Le bulletin publie chaque semaine les prix communiqués par les Etats membres, comme étant les plus fréquemment pratiqués, pour une catégorie de consommateurs bien spécifique défini ci-dessus.

Des comparaisons de prix entre Etats membres ainsi que leur évolution doivent être faites avec une certaine prudence et sont d'une validité limitée en raison, non seulement des fluctuations des taux de change, mais également des différences dans les spécifications de qualité des produits, des méthodes de distribution, des structures de marché propres à chaque Etat membre et dans la mesure où les catégories répertoriées sont représentatives de l'ensemble des ventes pour un produit donné.

The bulletin reports prices supplied by the Member states as being the most frequently encountered for the specific categories of sale listed above.

Comparisons between prices and price trends in different countries require care. They are of limited validity, not only because of fluctuations in exchange rate, but also because of differences in product quality, in marketing practices, in market structure, and in the extent to which the standard categories of sales are representative of total national sales of a given product.

Das Bulletin veröffentlicht jede Woche die von den Mitgliedsstaaten gemeldeten Verbraucherpreise und ist somit für eine weiter unten genauere spezifizierte Verbrauchergruppe die am häufigsten durchgeführte Erhebung.

Ein Preisvergleich zwischen den Mitgliedsstaaten wie auch die Preisentwicklung müssen aus folgenden Gründen mit einer gewissen Vorsicht vorgenommen werden: Schwankung der Wechselkurse, Unterschiede in den Produktspezifikationen und -qualitäten, Verteilungssysteme, besondere Marktstrukturen in den einzelnen Mitgliedsländern, Repräsentanz der vorgegebenen Produktdefinitionen mit den gesamten nationalen Verkäufen eines bestimmten Produktes.

Taux de change au:

Exchange rate at: 31-07-1995

Wechselkurs am:

1 dollar = 9.698 OS - 28.345 BEF - 1.3787 DM - 5.3605 DKR - 118.55 PTA - 4.1845 FMK - 4.767 FF - .6238 UKL - 223.49 DRA - .6063 IRL - 1584.48 LIT - 28.345 LUF - 1.5448 HFL - 143.96 ESC - 7.0376 SKR  
1 Ecu = 13.1628 OS - 38.4718 BEF - 1.87127 DM - 7.27564 DKR - 160.904 PTA - 5.67949 FMK - 6.4701 FF - .846705 UKL - 303.336 DRA - .822986 IRL - 2150.57 LIT - 38.4718 LUF - 2.09671 HFL - 195.392 ESC - 9.55191 SKR

Côut CAF d'approvisionnement de la Communauté

CIF cost of Community crude oil supplies

CIF-Kosten der Rohölversorgung der Gemeinschaft

Prix

Price

Preis

18.42 \$/bbl

Mois Avril - 1995

Month April - 1995

Monat April - 1995

Tous renseignements concernant l'abonnement au bulletin pétrolier peuvent être obtenus en téléphonant (02)2951839

All information concerning subscriptions to the Oil Bulletin can be obtained by telephoning (02)2951839

Auskunft über den Bezug des Öl-Bulletin erhalten Sie unter der Telefon-Nr. (02)2951839

Le bulletin publie: chaque semaine les prix hors droits et taxes à la consommation en monnaies nationales, dollars et ecus - le coût CAF mensuel communautaire (données les plus récentes).

chaque mois les prix de vente aux consommateurs pratiqués au 15 de chaque mois en monnaies nationales, en dollars et ecus.

The bulletin: chaque trimestre le coût CAF trimestriel pour chaque Etat membre. (série historique)

each week consumer prices without duties and taxes in national currencies dollars and ecus - the monthly CIF cost for the Community (most recent available data).

each month the consumer selling prices prevailing on the 15th of each month in national currencies, dollars and ecus.

each quarter the quarterly CIF cost for each Member state (historical series).

Das Bulletin veröffentlicht: wöchentlich die Verbraucherpreise ohne Steuern und Abgaben in nationaler Währung, Dollar und Ecu, die monatlichen CIF-kosten der Gemeinschaft (letzte verfügbare Daten).

monatlich die Verbraucherpreise, erhoben am 15. jeden Monats, in nationaler Währung, Dollar und Ecu.

Quartalsweise die CIF-Kosten des Quartals für jeden Mitgliedsstaat (Zeitreihen).

Heavy Fueloil HSC +/-3.5% S:

Belgique: 0 BEF/T - Ellas: 26536 DRA/T - Espana: 16379 PTA/T - France: 470 FF/T -

Ireland: 95.16 IRL/T - Italia: 184550 LIT/T - Luxembourg: 3493 LUF/T - Portugal: 19262 ESC/T

Heavy Fueloil LSC >1% S:

France: 530 FF/T

x =/- 3.5% S.

xx ± 2% S.

+ Mixed gasoline (33% leaded, 67% unleaded premium 98)



