



OIL / ÖL

BULLETIN

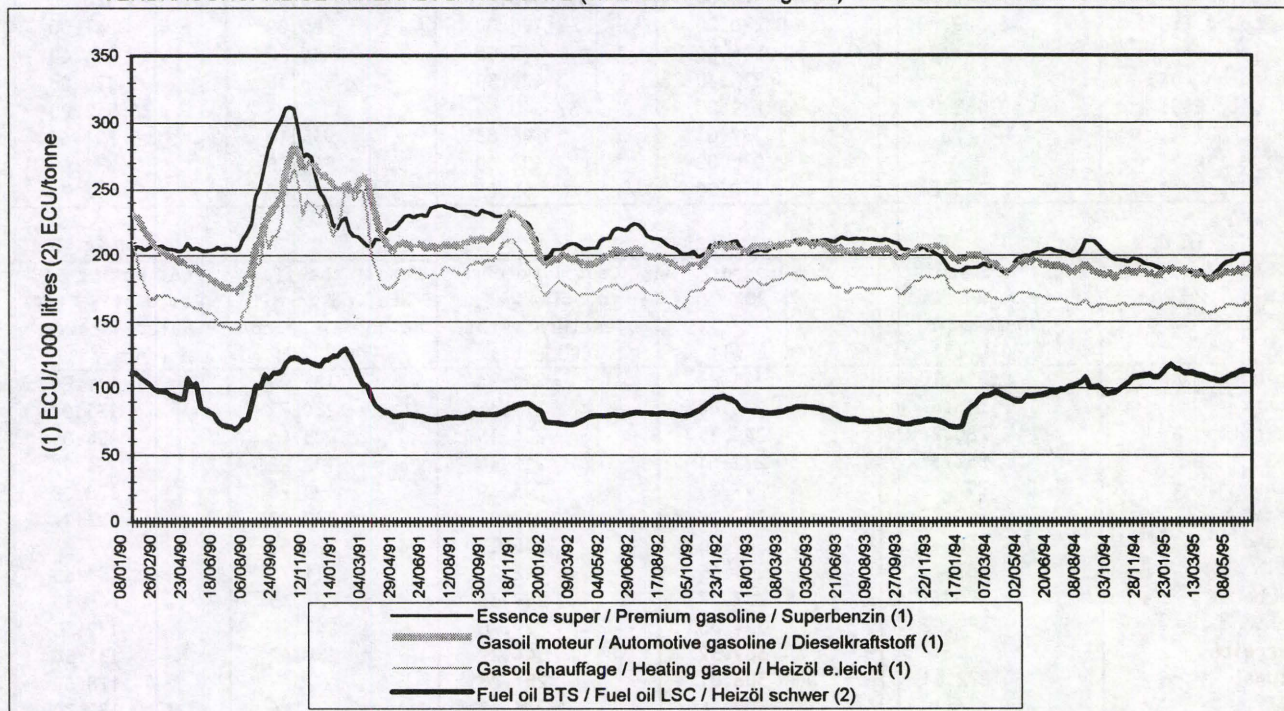
PETROLIER

EUROPEAN COMMISSION
COMMISSION EUROPÉENNE
EUROPÄISCHE KOMMISSION
Directorate-General for Energy
Direction générale de l'énergie
Generaldirektion Energie

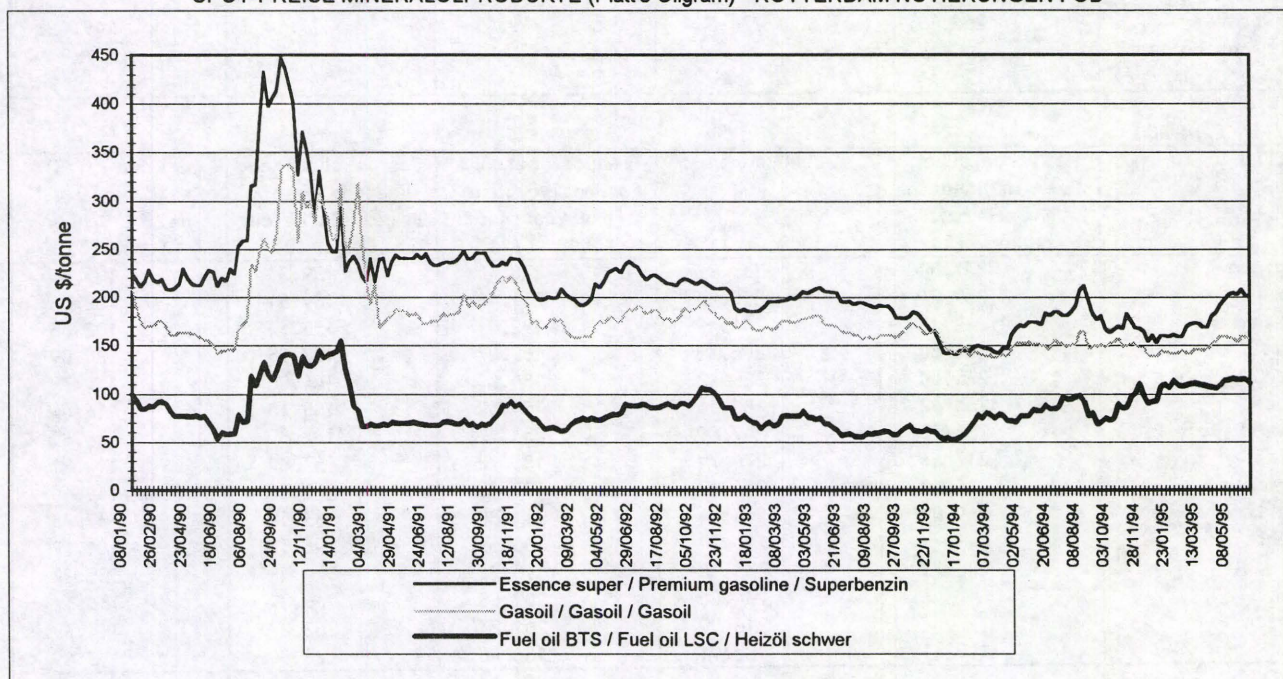
Brussel(s)/Bruxelles, 14-06-1995

NUM: 775

PRIX A LA CONSOMMATION DES PRODUITS PETROLIERS (hors droits et taxes) - MOYENNE PONDEREE
CONSUMER PRICES FOR PETROLEUM PRODUCTS (without duties and taxes) - WEIGHTED AVERAGE
VERBRAUCHSPREISE MINERALÖLPRODUKTE (ohne Steuern und Abgaben) - GEWICHTETER DURCHSCHNITT



PRIX SPOT DES PRODUITS PETROLIERS (Platt's Oilgram) - COTATIONS DE ROTTERDAM FOB
SPOT OIL PRODUCTS PRICES (Platt's Oilgram) - ROTTERDAM QUOTATIONS-BARGES FOB
SPOT-PREISE MINERALÖLPRODUKTE (Platt's Oilgram) - ROTTERDAM NOTIERUNGEN FOB



Niveaux indicatifs hebdomadaires des prix hors taxes à la consommation
 Weekly indicative Price Levels Taxes and Duties excluded
 Wöchentliche Meldung von vorläufigen Preisen, ohne Steuern und Abgaben

Prix au: 06-06-1995
 Prices as at:
 Preisen vom:

In national currencies / En monnaies nationales / In nationaler Währung

TABEAU TABLE 1 TABELLE	Essence super Premium Gasoline Superbenzin 1000 L (1)	EURO-super 95 RON 1000 L (1)	Gasoil moteur Automotive gasoil Dieselkraftstoff 1000 L (1)	Gasoil chauffage Heating gasoil Heizöl Ex.Leicht 1000 L (2)	Fuel Resid. BTS Residual FO LSC Heizöl Schwer Tonne (3)
Belgique (BEF)	9 131.00	9 059.00	8 466.00	5 350.00	4 064.00
Danmark (DKR)	1 748.00 +	1 826.00	1 542.00	1 384.00	750.00
Deutschland (DM)	397.00	377.00	360.00	291.00	191.00
Ellas (DRA)	58 433.00	61 908.00	48 016.00	41 381.00	37 463.00
Espana (PTA)	36 228.00	36 241.00	29 591.00	23 144.00	21 661.00
France (FF)	1 090.00	1 180.00	1 080.00	1 180.00	760.00
Ireland (IRL)	208.91	201.86	206.93	136.71	109.76 x
Italia (LIT)	467 500.00	474 670.00	395 390.00	360 930.00	246 820.00
Luxembourg (LUF)	8 320.00	8 220.00	7 190.00	6 580.00	4 247.00
Nederland (HFL)	521.00	514.00	443.00	384.00	284.00
Österreich (OS)	-	3 878.70	3 429.50	2 586.10	1 370.00
Portugal (ESC)	40 488.00	45 779.00	37 348.00	-	26 548.00
Suomi (FMK)	-	1 339.61	1 196.66	955.16	791.66
Sverige (SKR)	-	2 070.00	2 492.00	1 548.00	1 081.00
U.K. (UKL)	153.24	152.08	155.03	107.12	77.73 xx

Eh / in / in US\$

TABEAU TABLE 2 TABELLE	Essence super Premium Gasoline Superbenzin 1000 L (1)	EURO-super 95 RON 1000 L (1)	Gasoil moteur Automotive gasoil Dieselkraftstoff 1000 L (1)	Gasoil chauffage Heating gasoil Heizöl Ex.Leicht 1000 L (2)	Fuel Resid. BTS Residual FO LSC Heizöl Schwer Tonne (3)
Belgique	314.10	311.63	291.23	184.04	139.80
Danmark	316.67 +	330.80	279.35	250.72	135.87
Deutschland	280.27	266.15	254.15	205.44	134.84
Ellas	257.31	272.61	211.44	182.22	164.97
Espana	297.73	297.84	243.19	190.20	178.02
France	219.82	237.98	217.81	237.98	153.27
Ireland	338.48	327.06	335.27	221.50	177.84 x
Italia	287.24	291.65	242.93	221.76	151.65
Luxembourg	286.21	282.77	247.33	226.35	146.10
Nederland	329.02	324.60	279.76	242.50	179.35
Österreich	-	389.39	344.29	259.62	137.54
Portugal	272.41	308.01	251.28	-	178.62
Suomi	-	309.16	276.17	220.44	182.70
Sverige	-	286.62	345.06	214.35	149.68
U.K.	243.47	241.63	246.31	170.19	123.50 xx
CE/EC/EG a) Moyenne Average Durchschnitt (4)	266.15	274.84	249.45	214.64	149.03

Eh / in / in ECU

TABEAU TABLE 3 TABELLE	Essence super Premium Gasoline Superbenzin 1000 L (1)	EURO-super 95 RON 1000 L (1)	Gasoil moteur Automotive gasoil Dieselkraftstoff 1000 L (1)	Gasoil chauffage Heating gasoil Heizöl Ex.Leicht 1000 L (2)	Fuel Resid. BTS Residual FO LSC Heizöl Schwer Tonne (3)
Belgique	237.80	235.92	220.48	139.33	105.84
Danmark	239.74 +	250.43	211.48	189.81	102.86
Deutschland	212.18	201.49	192.41	155.53	102.08
Ellas	194.80	206.39	160.07	137.95	124.89
Espana	225.40	225.48	184.11	144.00	134.77
France	166.42	180.16	164.89	180.16	116.04
Ireland	256.25	247.60	253.82	167.69	134.63 x
Italia	217.46	220.79	183.92	167.89	114.81
Luxembourg	216.68	214.07	187.25	171.36	110.60
Nederland	249.09	245.74	211.80	183.59	135.78
Österreich	-	294.79	260.65	196.55	104.12
Portugal	206.23	233.18	190.24	-	135.22
Suomi	-	234.06	209.08	166.89	138.32
Sverige	-	216.99	261.23	162.27	113.32
U.K.	184.31	182.91	186.46	128.84	93.49 xx
CE/EC/EG a) Moyenne Average Durchschnitt (4)	201.49	208.07	188.84	162.49	112.83

TAXES AND DUTIES AT MAY 1995 - NATIONAL CURRENCIES

	Belgique	Danmark	Deutschland	Ellas	Espana	France	Ireland	Italia	Luxembourg	Nederland	Österreich	Portugal	Suomi	Sverige	U.K.
1.VAT (%)															
Premium gasoline	20.5	25.0	15.0	18.0	16.0	18.6	21.0	19.0	15.0	17.5	-	17.0	-	-	17.5
Unleaded gasoline	20.5	25.0	15.0	18.0	16.0	18.6	21.0	19.0	12.0	17.5	20.0	17.0	22.0	25.0	17.5
Automotive dieseloil	20.5	25.0	15.0	18.0	16.0	18.6	21.0	19.0	15.0	17.5	20.0	5.0	22.0	25.0	17.5
Heating gasoil	20.5	25.0	15.0	18.0	16.0	18.6	12.5	19.0	12.0	17.5	20.0	-	22.0	25.0	8.0
LPG (Vehicles)	20.5	25.0	15.0	18.0	16.0	18.6	21.0	19.0	6.0	17.5	20.0	17.0	22.0	25.0	17.5
LPG (Heating)	20.5	25.0	15.0	18.0	16.0	18.6	12.5	10.0	6.0	17.5	20.0	17.0	22.0	25.0	8.0
Heavy fueloil HTS	20.5	25.0	15.0	18.0	16.0	18.6	12.5	10.0	12.0	17.5	-	5.0	-	-	17.5
Heavy fueloil BTS	20.5	25.0	15.0	18.0	16.0	18.6	12.5	10.0	12.0	17.5	20.0	5.0	22.0	25.0	17.5

2.EXCISE TAX (1000L)				01.05.95							01.05.95				
Premium gasoline	19500.0	3184.5	1080.00	119000	62600.0	3864.4	299.40	1111490	16110.0	1257.90	-	93700.0	-	-	361.40
Unleaded gasoline	16750.0	2970.0	980.00	104000	57500.0	3601.6	273.80	1003480	14010.0	1120.10	5704.6	86700.0	2727.6	4010.0	313.20
Automotive dieseloil	11700.0	2170.0	620.00	72000	41700.0	2158.2	235.50	747470	10200.0	676.40	3987.2	61700.0	1659.9	2892.0	313.20
Heating gasoil	550.0	1760.0	80.00	72000	12200.0	495.0	37.30	747470	210.0	143.80	1047.2	-	204.7	1559.0	21.40
LPG (Vehicles) (1)	0.0	1500.0	320.00	17000	4830.0	1395.0	56.75	325400	2200.0	61.50	1390.0	17430.0	0.0	1410.0	331.40
LPG (Heating) (T)	700.0	2300.0	50.0	4000.0	1140.0	0.0	18.70	359220	0.0	0.0	0.0	0.0	0.0	1140.0	0.0
Heavy fueloil HTS (T)	750.0	1980.0	30.00	12000	2080.0	154.2	10.68	90000	550.0	66.57	-	5500.0	-	-	16.70
Heavy fueloil BTS (T)	250.0	1980.0	30.00	12000	2080.0	114.7	10.68	45000	250.0	66.57	500.0	2500.0	206.7	1852.0	16.70

DANMARK:

Fuel oil lourd - Depuis le 1er Janvier 1993, le montant de la taxe récupérable par le secteur industriel s'élève à 1820 CD par tonne.

Heavy fuel oil - As from 1 January 1993 the tax recuperable by the industrial sector amounts to 1820 CD per ton.

Premium gasoline - Mixed gasoline (33% leaded, 67% unleaded)

(1) ROYAUME-UNI: par/by tonne

TAXES AND DUTIES AT MAY 1995 - ECUS

	Belgique	Danmark	Deutschland	Ellas	Espana	France	Ireland	Italia	Luxembourg	Nederland	Österreich	Portugal	Suomi	Sverige	U.K.
1.VAT (%)															
Premium gasoline	20.5	25.0	15.0	18.0	16.0	18.6	21.0	19.0	15.0	17.5	-	17.0	-	-	17.5
Unleaded gasoline	20.5	25.0	15.0	18.0	16.0	18.6	21.0	19.0	12.0	17.5	20.0	17.0	22.0	25.0	17.5
Automotive dieseloil	20.5	25.0	15.0	18.0	16.0	18.6	21.0	19.0	15.0	17.5	20.0	5.0	22.0	25.0	17.5
Heating gasoil	20.5	25.0	15.0	18.0	16.0	18.6	12.5	19.0	12.0	17.5	20.0	-	22.0	25.0	8.0
LPG (Vehicles)	20.5	25.0	15.0	18.0	16.0	18.6	21.0	19.0	6.0	17.5	20.0	17.0	22.0	25.0	17.5
LPG (Heating)	20.5	25.0	15.0	18.0	16.0	18.6	12.5	10.0	6.0	17.5	20.0	17.0	22.0	25.0	8.0
Heavy fueloil HTS	20.5	25.0	15.0	18.0	16.0	18.6	12.5	10.0	12.0	17.5	-	5.0	-	-	17.5
Heavy fueloil BTS	20.5	25.0	15.0	18.0	16.0	18.6	12.5	10.0	12.0	17.5	20.0	5.0	22.0	25.0	17.5

2.EXCISE TAX (1000L				01.05.95							01.05.95				
Premium gasoline	497.2	424.9	566.0	402.3	386.7	587.6	377.7	558.8	410.8	588.6	-	478.4	-	-	460.8
Unleaded gasoline	427.1	396.3	513.6	351.6	355.2	547.6	345.4	504.5	357.3	524.2	424.9	442.6	467.4	438.4	399.3
Automotive dieseloil	298.3	289.6	324.9	243.4	257.6	328.2	297.1	375.8	260.1	316.5	297.0	315.0	284.5	316.2	399.3
Heating gasoil	14.0	234.8	41.9	243.4	75.4	75.3	47.1	375.8	5.4	67.3	78.0	-	35.1	170.5	27.3
LPG (Vehicles) (1)	0.0	200.2	167.7	57.5	29.8	212.1	71.6	163.6	56.1	28.8	103.5	89.0	0.0	154.2	422.5
LPG (Heating) (T)	17.8	306.9	26.2	13.5	7.0	0.0	23.6	180.6	0.0	0.0	0.0	0.0	0.0	124.6	0.0
Heavy fueloil HTS (T)	19.1	264.2	15.7	40.6	12.9	23.4	13.5	45.2	14.0	31.2	-	28.1	-	-	21.3
Heavy fueloil BTS (T)	6.4	264.2	15.7	40.6	12.9	17.4	13.5	22.6	6.4	31.2	37.2	12.8	35.4	202.5	21.3

DANMARK:

Fuel oil lourd - Depuis le 1er Janvier 1993, le montant de la taxe récupérable par le secteur industriel s'élève à 1820 CD par tonne.

Heavy fuel oil - As from 1 January 1993 the tax recuperable by the industrial sector amounts to 1820 CD per ton.

Premium gasoline - Mixed gasoline (33% leaded, 67% unleaded)

(1) ROYAUME-UNI: par/by tonne

Exchange rates as at 02.01.1995

1 ECU = 13.4242 OS, 39.2162 BEF, 1.90805 DM, 7.49415 DKR, 161.862 PTA, 5.83512 FMK, 6.57675 FF, .784296 UKL, 295.81 DRA, .79262 IRL, 1989.22 LIT, 39.2162 LUF, 2.13697 HFL, 195.876 ESC, 9.14621 SKR

(1) Prix à la pompe / Pump price / Tankstellepreise

(2) Prix pour livraison de 2.000 à 5.000 litres. Pour l'Irlande livraison s'étendant au secteur industriel. Prices for delivery of 2,000 to 5,000 litres. For Ireland this size of delivery occurs mainly in the industrial sector.
Preis bei Lieferung von 2.000-5.000 liter. Für Irland bezieht sich diese Abgabemenge hauptsächlich auf den Industriesektor.

(3) Prix pour livraison inférieure à 2.000 tonnes par mois ou inférieure à 24.000 tonnes par an. Prix franco consommateurs. Pour l'Irlande livraison de 500 à 1.000 tonnes par mois. Prices for offtake. For less than 2,000 tons per month or less than 24,000 tons per year. Delivered Consumer Prices. For Ireland deliveries are in the range of 500 to 1,000 tons per month.
Preis bei Abnahme unter 2.000 t im Monat oder 24.000 t im Jahr. Preise frei Betrieb. Für Irland bei Abnahme von 500-1.000 t im Monat.

(4) La moyenne en \$/tm résulte d'une pondération des quantités consommées de chaque produit concerné au cours de la période 1993. The result in \$/mt of weighting the prices of the products concerned by the quantities consumed during the year 1993.
Der Durchschnittspreis in \$/t ergibt sich aus der Gewichtung mit den Verbrauchsmengen des jeweiligen Produktes im Jahre 1993.

Le bulletin publie chaque semaine les prix communiqués par les Etats membres, comme étant les plus fréquemment pratiqués, pour une catégorie de consommateurs bien spécifique défini ci-dessus. Des comparaisons de prix entre Etats membres ainsi que leur évolution doivent être faites avec une certaine prudence et sont d'une validité limitée en raison, non seulement des fluctuations des taux de change, mais également des différences dans les spécifications de qualité des produits, des méthodes de distribution, des structures de marché propres à chaque Etat membre et dans la mesure où les catégories répertoriées sont représentatives de l'ensemble des ventes pour un produit donné.

The bulletin reports prices supplied by the Member states as being the most frequently encountered for the specific categories of sale listed above. Comparisons between prices and price trends in different countries require care. They are of limited validity, not only because of fluctuations in exchange rate, but also because of differences in product quality, in marketing practices, in market structure, and in the extent to which the standard categories of sales are representative of total national sales of a given product.

Das Bulletin veröffentlicht jede Woche die von den Mitgliedsstaaten gemeldeten Verbraucherpreise und ist somit für eine weiter unten genauer spezifizierte Verbrauchergruppe die am häufigsten durchgeführte Erhebung. Ein Preisvergleich zwischen den Mitgliedsstaaten wie auch die Preisentwicklung müssen aus folgenden Gründen mit einer gewissen Vorsicht vorgenommen werden: Schwankung der Wechselkurse, Unterschiede in den Produktspezifikationen und -qualitäten, Verteilungssysteme, besondere Marktstrukturen in den einzelnen Mitgliedsländern, Repräsentanz der vorgegebenen Produktdefinitionen mit den gesamten nationalen Verkäufen eines bestimmten Produktes.

Taux de change au: Exchange rate at: Wechselkurs am:	06-06-1995
1 dollar =	9.961 OS - 29.07 BEF - 1.4165 DM - 5.52 DKR - 121.68 PTA - 4.333 FMK - 4.9585 FF - .6294 UKL - 227.09 DRA - .6172 IRL - 1627.56 LIT - 29.07 LUF - 1.5835 HFL - 148.63 ESC - 7.222 SKR
1 Ecu =	13.1574 OS - 38.3984 BEF - 1.87105 DM - 7.29134 DKR - 160.726 PTA - 5.72343 FMK - 6.54965 FF - .831431 UKL - 299.962 DRA - .815266 IRL - 2149.83 LIT - 38.3984 LUF - 2.09164 HFL - 196.325 ESC - 9.5395 SKR

Côut CAF d'approvisionnement de la Communauté CIF cost of Community crude oil supplies CIF-Kosten der Rohölversorgung der Gemeinschaft	Prix Price Preis	17.08 \$/bbl	Mois Month Monat	Mars - 1995 March - 1995 März - 1995
--	------------------------	--------------	------------------------	--

Tous renseignements concernant l'abonnement au bulletin pétrolier peuvent être obtenus en téléphonant (02)2951839
All information concerning subscriptions to the Oil Bulletin can be obtained by telephoning (02)2951839
Auskunft über den Bezug des Öl-Bulletin erhalten Sie unter der Telefon-Nr. (02)2951839

Le bulletin publie: chaque semaine les prix hors droits et taxes à la consommation en monnaies nationales, dollars et ecus - le coût CAF mensuel communautaire (données les plus récentes).
chaque mois les prix de vente aux consommateurs pratiqués au 15 de chaque mois en monnaies nationales, en dollars et ecus.
The bulletin: each week consumer prices without duties and taxes in national currencies dollars and ecus - the monthly CIF cost for the Community (most recent available data).
each month the consumer selling prices prevailing on the 15th of each month in national currencies, dollars and ecus.
Das Bulletin veröffentlicht: wöchentlich die Verbraucherpreise ohne Steuern und Abgaben in nationaler Währung, Dollar und Ecu, die monatlichen CIF-kosten der Gemeinschaft (letzte verfügbare Daten).
monatlich die Verbraucherpreise, erhoben am 15. jeden Monats, in nationaler Währung, Dollar und Ecu.
Quartalsweise die CIF-Kosten des Quartals für jeden Mitgliedsstaat (Zeitreihen).

Heavy Fueloil HSC +/-3.5% S:
Belgique: 0 BEF/T - Ellas: 33908 DRA/T - Espana: 18865 PTA/T - France: 590 FF/T -
Ireland: 109.76 IRL/T - Italia: 205450 LIT/T - Luxemburg: 4148 LUF/T - Portugal: 21167 ESC/T
Heavy Fueloil LSC >1% S:
France: 690 FF/T

x +/- 3.5% S.
xx ± 2% S.
+ Mixed gasoline (33% leaded, 67% unleaded premium 98)

