

Eisen und Stahl Iron and steel Sidérurgie

1 1995 Monatlich • Monthly • Mensuel

Im Jahre 1994 wurden in der Gemeinschaft insgesamt 138.9 Mio.t Rohstahl erschmolzen, d.s. 5.0% mehr als im Vorjahr. Der Vergleich der einzelnen Vierteljahre zeigt folgende Entwicklung: 1. Vj.: +3.4%; 2. Vj.:+2.8%; 3. Vj.:+4.8%;4. Vj.: +9.2%.



The total Community crude steel production for 1994, at 138.9 mio.t., worked out an increase of 5.0% compared with 1993. Comparisons on a quarterly basis produce the following results: 1st quarter: +3.4%; 2nd quarter: +2.8%; 3rd quarter: +4.8%; 4th quarter: +9.2%.



Au cours de l'année 1994 la production communautaire d'acier brut a atteint 138.9 mio.t, avec une progression de 5.0% par rapport à 1993. Les comparaisons sur base trimestrielle donnent les résultats suivants: 1er trim.: +3.4%; 2e trim.: +2.8%; 3e trim.:+4.8%; 4e trim.:+9.2%.

Rohstahlerzeugung
Crude steel production
Production d'acier brut

	1994 (1000T)	$\frac{1994 \times 100}{1993}$
EUR 12	138911	5.01
Belgique	11238	10.41
Danmark	722	19.54
B.R. Deutschland	40847	8.56
Hellas	846	-13.67
Espana	13531	4.41
France	18012	5.29
Irland	283	-13.98
Italia	26071	1.36
Luxembourg	3092	-6.08
Nederland	6174	2.88
Portugal	736	-5.03
United Kingdom	17359	3.90

0378-7559



OFICINA ESTADÍSTICA DE LAS COMUNIDADES EUROPEAS
DE EUROPÆISKE FÆLLESSKABERS STATISTISKE KONTOR
STATISTISCHES AMT DER EUROPÄISCHEN GEMEINSCHAFTEN
ΣΤΑΤΙΣΤΙΚΗ ΥΠΗΡΕΣΙΑ ΤΩΝ ΕΥΡΩΠΑΪΚΩΝ ΚΟΙΝΟΤΗΤΩΝ
STATISTICAL OFFICE OF THE EUROPEAN COMMUNITIES
OFFICE STATISTIQUE DES COMMUNAUTÉS EUROPÉENNES
ISTITUTO STATISTICO DELLE COMUNITÀ EUROPEE
BUREAU VOOR DE STATISTIEK DER EUROPESE GEMEENSCHAPPEN
SERVIÇO DE ESTATÍSTICA DAS COMUNIDADES EUROPEIAS

L-2920 Luxembourg — Tél. 43 01-1 — Télex COMEUR LU 3423
B-1049 Bruxelles, rue de la Loi 200 — Tél. 299 11 11

**Zuständig für alle Informationen über die Eisen-und Stahlstatistik: EUROSTAT, Luxembourg,
Tel.: 4301-34907/33801**

**For all information concerning iron and steel statistics, contact EUROSTAT, Luxembourg,
tel.: 4301-34907/33801**

**Pour toute information concernant les statistiques de la sidérurgie, s'adresser à EUROSTAT, Luxembourg,
tél.: 4301-34907/33801**

- © EGKS-EG-EAG, Brüssel • Luxembourg, 1995
Nachdruck – ausgenommen zu kommerziellen Zwecken – mit Quellenangabe gestattet.
- © ECSC-EC-EAEC, Brussels • Luxembourg, 1995
Reproduction is authorized, except for commercial purposes, provided the source is acknowledged.
- © CECA-CE-CEEA, Bruxelles • Luxembourg, 1995
Reproduction autorisée, sauf à des fins commerciales, moyennant mention de la source.

Printed in Luxembourg

INHALTSVERZEICHNIS

<u>Tabelle</u>		<u>Seite</u>
1	DIE EG-STAHLMARKTLAGE AUF EINEN BLICK	5
2	INDEX DER ROHSTAHLERZEUGUNG	6
3	ROHEISENERZEUGUNG	6
4	ROHSTAHLERZEUGUNG	7
5	WARMGEWALZTE ERZEUGNISSE - INSGESAMT	7
5.1	LANGERZEUGNISSE - INSGESAMT	9
5.1.1	SCHWERE PROFILE	9
5.1.2	BETONSTAHL IN STÄBEN	10
5.1.3	AND. STÄBE, FLACHSTAHL, WINKEL-USW-PROFILE < 80 mm	10
5.1.4	WALZDRAHT	11
5.2	FLACHERZEUGNISSE - INSGESAMT	11
5.2.1	WARMBREITBAND	12
5.2.2	WARMGEWALZTER BANDSTAHL	12
5.2.3	WARMGEWALZTE BLECHE	13
6	KALTGEWALZTE BLECHE	13
7	AUFTRAGSEINGAENGE FUER UNLEG. STÄHLE	15
8	LIEFERUNGEN VON UNLEG. STÄHLEN	15
9	ERZEUGUNG VON LEGIERTEN STÄHLEN	15
10	LIEFERUNGEN VON LEGIERTEN STÄHLEN	15
12a	EINFUHREN AN EGKS-STÄHLERZEUGNISSEN AUS DRITTLÄENDERN	18
12b	AUSFUHREN AN EGKS-STÄHLERZEUGNISSEN NACH DRITTLÄENDERN	21
13	SCHROTTVERBRAUCH DER EISEN-UND STAHLINDUSTRIE	24
14	NETTOZUGANG AN SCHROTT	24
15	BESCHÄFTIGTE INSGESAMT	25
16	ZUGÄNGE INSGESAMT	26
17	ABGÄNGE INSGESAMT	26
18	GELEISTETE STUNDEN JE MANN	27
19	AUSFALLSTUNDEN INSGESAMT	27

CONTENTS

<u>Table</u>		<u>Page</u>
1	THE ECSC STEEL SITUATION AT A GLANCE	5
2	CRUDE STEEL PRODUCTION INDEX	6
3	PIG IRON PRODUCTION	6
4	CRUDE STEEL PRODUCTION	7
5	HOT ROLLED PRODUCTS - TOTAL	7
5.1	LONG PRODUCTS - TOTAL	9
5.1.1	HEAVY SECTIONS	9
5.1.2	CONCRETE REINFORCEMENT BARS	10
5.1.3	OTHER BARS, FLATS, ANGLES, LIGHT SECTIONS e.t.c.	10
5.1.4	RODS	11
5.2	FLAT PRODUCTS - TOTAL	11
5.2.1	HOT ROLLED WIDE STRIPS	12
5.2.2	HOT ROLLED NARROW STRIPS	12
5.2.3	HOT ROLLED PLATES AND SHEETS	13
6	COLD ROLLED PLATES AND SHEETS	13
7	NEW ORDERS FOR NON-ALLOY STEELS	15
8	DELIVERIES OF NON-ALLOY STEELS	15
9	PRODUCTION OF ALLOY STEELS	15
10	DELIVERIES OF ALLOY STEELS	15
12a	IMPORTS OF ECSC STEEL PRODUCTS FROM THIRD COUNTRIES	18
12b	EXPORTS OF ECSC STEEL PRODUCTS TO THIRD COUNTRIES	21
13	CONSUMPTION OF SCRAP BY THE IRON AND STEEL INDUSTRY	24
14	NET RECEIPTS OF SCRAP	24
15	TOTAL LABOR FORCE	25
16	TOTAL ENTRANTS	26
17	TOTAL LEAVERS	26
18	HOURS WORKED BY MAN	27
19	TOTAL WORKING HOURS LOST	27

TABLE DE MATIERES

<u>Tableau</u>		<u>Page</u>
1	COUP D'OEIL SUR LA SIDERURGIE CECA	5
2	INDICE DE LA PRODUCTION D'ACIER BRUT	6
3	PRODUCTION DE FONTE BRUTE	6
4	PRODUCTION D'ACIER BRUT	7
5	TOTAL PRODUITS LAMINES A CHAUD	7
5.1	TOTAL PRODUITS LONGS	9
5.1.1	PROFILES LOURDS	9
5.1.2	RONDS A BETON	10
5.1.3	BARRES ET AUTRES PL., PROFILES	10
5.1.4	FIL MACHINE	11
5.2	TOTAL PRODUITS PLATS	11
5.2.1	LARGES BANDES A CHAUD	12
5.2.2	FEUILLARDS A CHAUD	12
5.2.3	TOLES LAMINES A CHAUD	13
6	TOLES LAMINES A FROID	13
7	COMMANDES NOUVELLES D'ACIERS NON ALLIES	15
8	LIVRAISONS D'ACIERS NON ALLIES	15
9	PRODUCTION D'ACIERS ALLIES	15
10	LIVRAISONS D'ACIERS ALLIES	15
12a	IMPORTATIONS DE PRODUITS SIDERURGIQUES CECA DES PAYS TIERS	18
12b	EXPORTATIONS DE PRODUITS SIDERURGIQUES CECA VERS LES PAYS TIERS	21
13	CONSOMMATION DE FERRAILLES PAR L'INDUSTRIE SIDERURGIQUE	24
14	RECEPTIONS NETTES DE FERRAILLES	24
15	ENSEMBLE DE LA MAIN D'OEUVRE	25
16	ENTREES TOTALES	26
17	SORTIES TOTALES	26
18	HEURES EFFECTUEES PAR HOMME	27
19	TOTAL DES HEURES DE TRAVAIL PERDUES	27

1. DIE EG-STAHLMARKTLAGE AUF EINEN BLICK
THE ECSC STEEL SITUATION AT A GLANCE
COUP D'OEIL SUR LA SIDERURGIE CECA

EUR 12

	EINHEIT UNIT UNITE	MONAT MONTH MOIS	MONATSWERT MONTH'S VALUE VALEUR DU MOIS	VERGLEICH COMPARISON		JAN(1)
				MIT VORMONAT SAISONBEREINIGT WITH PREVIOUS MONTH DESEASONALISED AVEC LE MOIS PRECEDENT DESAISONALISEE	MIT ENTSPRECHENDEM VORJAHRESMONAT WITH CORRESPONDING MONTH OF PREVIOUS YEAR AVEC LE MOIS CORRES- PONDANT DE L'ANNEE PRECEDENT	
						MIT VORJAHR WITH PREVIOUS YEAR AVEC L'ANNEE PRECEDEnte
				%	%	%
ROHSTAHLERZEUGUNG CRUDE STEEL PRODUCTION PRODUCTION D'ACIER BRUT	1000 T	XII 94	11195	5.4	14.5	5.0
ERZ. VON WARMGEW. ERZEUGNISSEN PROD. OF HOT ROLLED PRODUCTS PROD. DE PRODUITS A CHAUD LAMINES	1000 T	XI 94	10771	-1.3	14.1	6.6
LIEFERUNGEN (2) DELIVERIES LIVRAISONS	1000 T	II 94	4613	1.4	2.2	2.0
AUFTRAGSEINGANG (2) NEW ORDERS COMMANDES NOUVELLES	1000 T	XII 93	4209	-4.4	4.0	-8.0
AUSFUHR NACH DRITTLAENDERN EXPORTS TO THIRD COUNTRIES EXPORTATIONS VERS PAYS TIERS	1000 T	VI 94	2148	-4.1 (4)	-21.9	-8.0
EINFUHR AUS DRITTLAENDERN IMPORTS FROM THIRD COUNTRIES IMPORTATIONS DES PAYS TIERS	1000 T	VI 94	1095	-0.5 (4)	25.6	16.4
VIERTELJAHRESANGABEN / QUARTERLY DATA DONNEES TRIMESTRIELLES						
SICHTBARER STAHLVERBRAUCH (3) APPARENT CONSUMPTION CONSUMMATION APPARENTE	1000 T	I 94	31184	15.8 (4)	6.2	6.2

(1) LETZTER MONAT: s.3. SPALTE - LAST MONTH: COLUMN 3 - DERNIER MOIS : VOIR 3IEME COLONNE

(2) NUR UNLEGIERTESTÄHLE - NON-ALLOY STEEL ONLY - ACIERS NON ALLIES SEULEMENT

(3) IN ROHSTAHLGEWICHT - IN CRUDE STEEL EQUIVALENT - EN EQUIVALENT D'ACIER BRUT

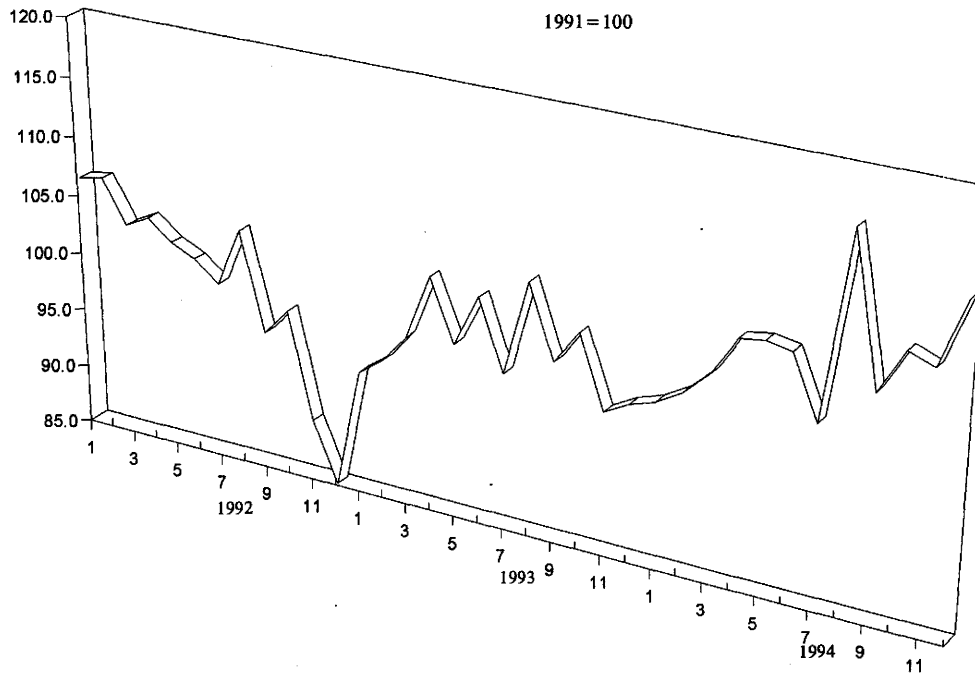
(4) VERGLEICH NICHT SAISONBEREINIGT - COMPARISON NOT DE-SEASONALISED - COMPARAISON NON DESAISONALISEE

WICHTIGER HINWEIS - NOTICE - AVIS IMPORTANT

Ab Januar 1991: B.R. Deutschland nach dem Gebietsstand ab dem 3.10.1990

As from January 1991: F.R. of Germany as constituted from 3 October 1990

A partir de Janvier 1991: R.F. d'Allemagne dans sa situation territoriale à partir du 3 Octobre 1990



	I	II	III	IV	V	VI	VII	VIII	IX	X	XI	XII	I-XII
UNBEREINIGTER INDEX	RAW INDEX												INDICE BRUT
1992	104.3	104.7	113.1	106.0	109.7	105.4	97.8	87.2	100.1	103.9	91.6	76.8	
1993	93.4	94.9	108.6	106.5	106.4	107.8	96.0	88.2	103.7	108.1	98.7	88.8	
1994	97.0	98.2	111.9	107.2	113.1	109.3	98.1	96.3	107.4	112.8	108.5	101.7	
SAISONBEREINIGTER INDEX	DE-SEASONALISED INDEX												INDICE DESAISONNISE
1992	106.4	106.8	103.2	104.3	102.6	101.6	99.9	104.9	96.6	99.0	90.0	84.9	
1993	95.2	96.7	99.1	104.7	99.6	104.0	98.1	106.2	100.1	103.0	97.0	98.1	
1994	98.8	100.1	102.1	105.4	105.8	105.4	100.2	115.9	103.7	107.4	106.6	112.3	

		1000 T												
3. ROHEISENERZEUGUNG		PRODUCTION DE FONTE BRUTE												
		PIG IRON PRODUCTION												
EUR	1992	7837	7476	7874	7476	7709	7281	6986	6539	6848	6963	6151	5596	84736
	1993	6673	6649	7374	7392	7283	7349	7099	6437	7009	7324	6841	6691	84221
	1994	7156	6947	7702	7445	7741	7502	7321	7205	7296	7563	7347	7270	88495
BELGIQUE	1992	815	705	712	692	668	769	731	771	760	772	601	537	8533
	1993	666	716	784	773	647	670	586	627	664	727	647	671	8178
	1994	752	709	788	743	842	772	681	697	726	784	753	782	9029
BR DEUTSCHLAND	1992	2646	2551	2699	2460	2655	2407	2361	2392	2464	2289	1987	1637	28548
	1993	1985	2101	2273	2248	2220	2399	2301	2366	2374	2342	2298	2063	26970
	1994	2345	2368	2641	2429	2538	2530	2536	2440	2543	2592	2590	2360	29912
ESPAÑA	1992	438	405	471	479	475	458	386	448	432	435	308	341	5076
	1993	432	442	481	471	465	450	434	420	430	468	460	441	5394
	1994	395	409	455	403	498	414	459	476	467	501	471	488	5436
FRANCE	1992	1250	1198	1254	1174	1182	1187	1084	855	1022	1038	920	894	13058
	1993	1029	1006	1121	1176	1170	1127	1133	822	987	1060	955	1079	12665
	1994	1104	1024	1143	1148	1110	1147	1120	1044	1050	1115	1059	1128	13192
ITALIA	1992	1011	939	999	985	1027	962	900	638	616	775	767	843	10462
	1993	934	835	993	1003	1050	978	1014	711	687	987	925	885	11200
	1994	971	888	1018	1010	963	906	956	938	908	902	822	897	11179
LUXEMBOURG	1992	224	211	230	187	191	136	142	129	202	222	204	178	2256
	1993	201	196	223	218	218	214	182	135	210	225	184	205	2411
	1994	188	166	202	184	187	193	184	145	136	142	141	59	1927
NEDERLAND	1992	410	423	406	414	400	365	403	395	417	435	389	393	4850
	1993	433	403	456	438	474	455	473	462	443	453	452	464	5406
	1994	435	417	415	440	474	469	465	478	461	479	436	475	5444
PORTUGAL	1992	25	26	38	37	38	35	35	35	33	37	34	28	402
	1993	33	29	30	34	35	34	34	36	31	34	32	35	398
	1994	31	35	36	35	36	35	37	34	36	34	31	30	371
UNITED KINGDOM	1992	1018	1018	1065	1048	1073	962	944	876	902	960	941	745	11521
	1993	960	921	1013	1031	1004	1024	942	858	983	1028	988	848	11610
	1994	935	931	1004	1053	1093	1036	883	953	969	1014	1044	1051	11932

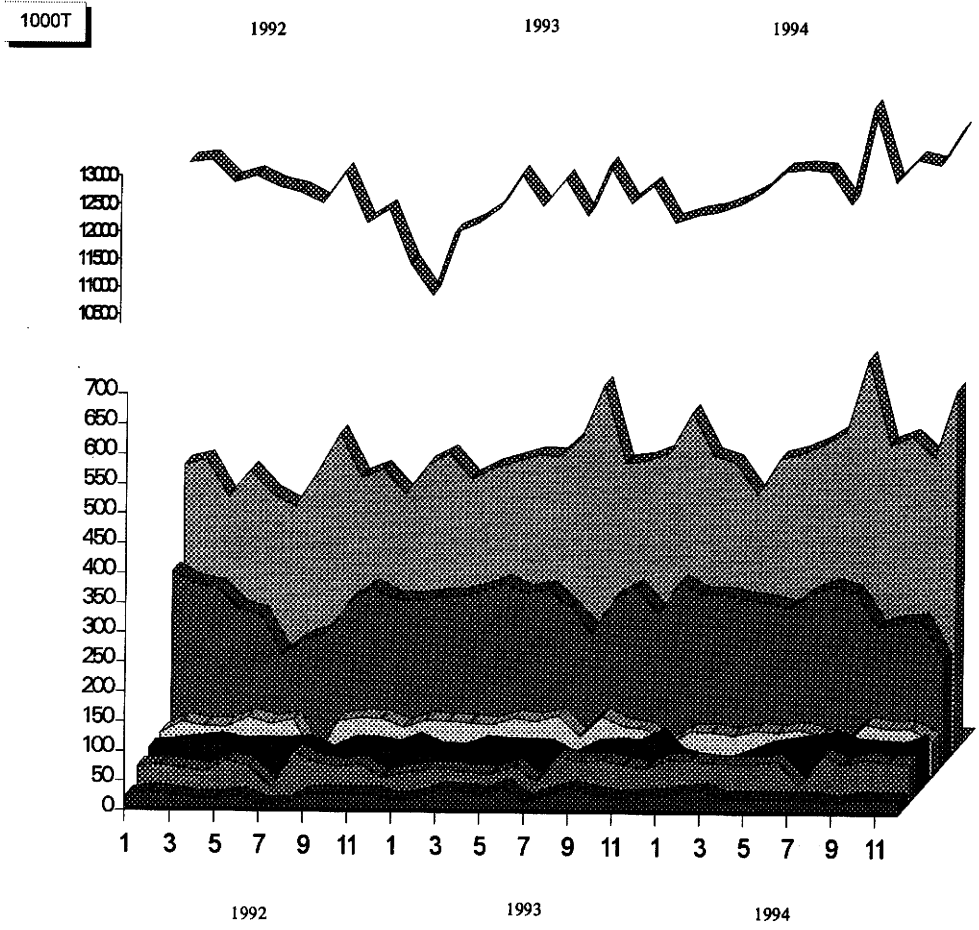
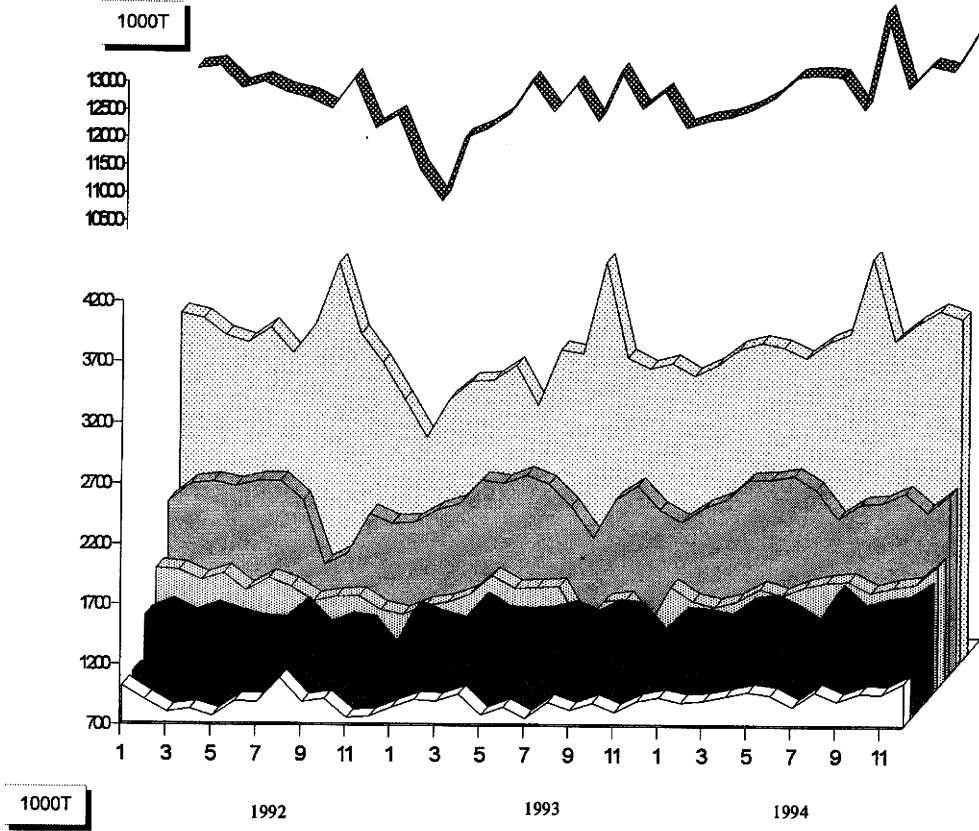
		I	II	III	IV	V	VI	VII	VIII	IX	X	XI	XII	I-XII	
4. ROHSTAHLERZEUGUNG		CRUDE STEEL PRODUCTION												PRODUCTION D' ACIER BRUT	
1000 T															
EUR	1992	11490	11534	12454	11675	12076	11606	10771	9600	11026	11442	10092	8458	132224	
	1993	10283	10449	11964	11723	11720	11873	10573	9714	11420	11904	10874	9781	132278	
	1994	10678	10812	12324	11804	12452	12037	10803	10606	11830	12420	11950	11195	138911	
BELGIQUE	1992	989	873	867	830	809	912	860	895	907	946	760	683	10331	
	1993	817	879	970	965	824	872	729	731	846	922	817	806	10178	
	1994	905	867	985	950	1039	980	833	811	928	1010	974	956	11238	
DANMARK	1992	49	52	52	43	64	53	15	63	59	54	57	31	592	
	1993	41	46	52	43	43	56	28	58	65	68	58	46	604	
	1994	64	63	67	60	63	67	22	62	61	71	65	57	722	
BR DEUTSCHLAND	1992	3485	3444	3691	3368	3674	3343	3393	3305	3508	3307	2897	2296	39711	
	1993	2790	2940	3295	3187	2994	3384	3180	3319	3315	3267	3213	2761	37625	
	1994	3076	3212	3647	3343	3425	3453	3335	3352	3467	3671	3666	3200	40847	
ΕΛΛΑΣ	1992	62	80	83	76	97	83	85	15	88	95	91	68	923	
	1993	86	85	91	82	98	90	94	52	99	83	76	44	980	
	1994	70	69	70	74	75	78	64	44	88	81	80	53	846	
ESPAÑA	1992	1001	983	1189	1164	1155	1151	866	953	1102	1123	835	732	12254	
	1993	965	961	1098	1073	1239	1206	824	1100	1133	1269	1100	992	12960	
	1994	954	1004	1175	1154	1285	1182	898	1096	1235	1243	1155	1150	13531	
FRANCE	1992	1632	1615	1714	1650	1583	1640	1483	1159	1484	1508	1347	1164	17979	
	1993	1335	1360	1593	1635	1608	1566	1489	995	1448	1489	1212	1377	17107	
	1994	1377	1331	1541	1535	1552	1580	1528	1308	1534	1601	1578	1547	18012	
IRELAND	1992	22	28	25	19	20	24	7	5	27	28	28	25	258	
	1993	16	20	37	33	29	41	14	23	39	31	23	23	329	
	1994	25	31	38	21	24	24	20	18	16	24	22	20	283	
ITALIA	1992	2070	2213	2494	2277	2437	2367	2076	1320	1744	2114	1967	1755	24834	
	1993	2006	2060	2512	2308	2499	2347	2039	1515	2213	2365	2090	1766	25720	
	1994	2030	2098	2525	2347	2504	2312	1940	1749	2197	2309	2080	1980	26071	
LUXEMBOURG	1992	308	287	315	256	257	182	196	176	274	303	274	242	3070	
	1993	268	269	312	302	300	298	252	179	281	306	253	272	3292	
	1994	274	274	298	272	276	294	289	236	234	247	243	155	3092	
NEDERLAND	1992	462	472	459	470	452	418	450	436	468	489	432	429	5437	
	1993	484	442	514	488	525	508	513	506	495	508	507	511	6001	
	1994	483	471	468	495	531	531	523	543	530	552	501	546	6174	
PORTUGAL	1992	58	61	74	73	68	67	64	57	53	70	68	55	768	
	1993	72	56	61	70	70	68	62	37	66	70	67	76	775	
	1994	49	40	40	51	68	73	73	67	71	69	65	70	736	
UNITED KINGDOM	1992	1352	1426	1491	1449	1460	1366	1276	1216	1312	1405	1336	978	16067	
	1993	1403	1331	1429	1537	1491	1437	1369	1199	1420	1526	1458	1107	16707	
	1994	1371	1352	1470	1502	1610	1463	1278	1320	1469	1542	1521	1461	17359	
5. WARMGEWALZTE ERZEUGNISSE - INSGESAMT		HOT ROLLED PRODUCTS - TOTAL												TOTAL PRODUITS LAMINES A CHAUD	
EUR	1992	9824	10078	10777	10150	10573	10331	9350	7845	9560	10019	9342	7291	115140	
	1993	8884	8998	10717	9795	10135	10095	8677	7410	9643	10115	9439	7748	111656	
	1994	9381	9383	10827	10125	10589	10401	9152	8210	10784	11191	10771			
BELGIQUE	1992	959	885	847	979	964	956	687	853	876	934	811	585	10336	
	1993	746	848	985	878	892	827	614	725	859	917	738	722	9751	
	1994	904	849	924	974	963	935	712	870	992	1063	978			
DANMARK	1992	46	50	56	46	48	58	11	45	53	41	45	42	541	
	1993	37	39	51	39	37	54	20	55	52	54	54	35	527	
	1994	57	48	64	50	61	52	17	56	58	64	56			
BR DEUTSCHLAND	1992	2786	2879	3057	2742	3002	2850	2963	2658	2969	2731	2564	1841	33042	
	1993	2308	2459	2984	2599	2576	2779	2615	2598	2686	2723	2651	2162	31140	
	1994	2649	2672	3092	2778	2792	2936	2764	2679	2978	3053	3015			
ΕΛΛΑΣ	1992	134	134	155	131	140	155	140	90	125	142	127	93	1566	
	1993	129	135	150	118	137	134	80	46	93	106	136	90	1354	
	1994	90	112	104	125	114	125	75	75	137	125	124			
ESPAÑA	1992	915	858	1020	981	1031	1057	695	670	976	964	846	756	10769	
	1993	871	832	1058	915	1120	1103	771	809	1023	1133	1037	891	11563	
	1994	869	969	1108	1052	1082	1065	810	818	1138	1189	1090			
FRANCE	1992	1392	1383	1446	1286	1364	1376	1251	1028	1124	1295	1239	1020	15204	
	1993	1223	1197	1369	1288	1303	1303	1150	791	1092	1280	1022	1028	14046	
	1994	1213	1185	1359	1334	1367	1343	1270	951	1285	1468	1295			
IRELAND	1992	20	20	22	19	19	25	9	7	22	26	30	23	242	
	1993	15	22	35	25	22	39	20	20	31	26	24	26	305	
	1994	24	25	26	19	22	7	10	15	10	24	26			
ITALIA	1992	1907	2052	2253	2089	2173	2111	1962	989	1703	1911	1865	1598	22613	
	1993	1773	1789	2128	2005	2105	2051	1684	998	1909	1959	1909	1450	21760	
	1994	1694	1813	2202	1959	2158	2050	1834	1103	2150	2174	2227			
LUXEMBOURG	1992	206	231	241	233	218	205	204	125	241	249	223	187	2563	
	1993	212	225	265	258	228	236	202	126	234	225	216	181	2608	
	1994	234	224	256	220	224	243	202	186	229	236	238			
NEDERLAND	1992	363	349	382	339	387	341	359	335	348	375	308	299	4185	
	1993	310	273	381	347	358	361	375	376	382	377	345	234	4119	
	1994	345	332	377	337	408	381	385	404	376	420	375			
PORTUGAL	1992	58	51	61	63	59	63	39	53	54	63	63	52	679	
	1993	58	58	63	62	71	65	56	37	59	65	61	63	718	
	1994	49	44	56	47	63	61	68	65	62	64	64			
UNITED KINGDOM	1992	1038	1186	1237	1242	1168	1134	1030	992	1069	1288	1221	795	13400	
	1993	1202	1121	1248	1261	1286	1143	1090	829	1223	1250	1246	866	13765	
	1994	1253	1110	1259	1230	1335	1203	1005	988	1369	1311	1283			



eurostat
 ROHSTAHLERZEUGUNG
 (saisonbereinigt)

CRUDE STEEL PRODUCTION
 (de-seasonalised)

PRODUCTION D'ACIER BRUT
 (désaisonnalisée)



		I	II	III	IV	V	VI	VII	VIII	IX	X	XI	XII	I-XII
5.1 LANGERZEUGNISSE - INSGESAMT		LONG PRODUCTS - TOTAL												TOTAL PRODUITS LONGS
EUR	1992	3750	4026	4532	4175	4226	4357	3784	2574	4031	4322	4011	3127	46847
	1993	3544	3715	4548	4216	4122	4337	3468	2873	4353	4277	3937	3111	46483
	1994	3596	3798	4540	4084	4333	4253	3433	2885	4491				
BELGIQUE	1992	95	83	109	92	104	111	58	60	79	113	107	64	1075
	1993	77	104	136	122	119	139	72	89	134	122	109	80	1303
	1994	102	115	147	133	116	135	78	126	134	134	134		
DANMARK	1992	15	14	16	15	14	18	2	6	16	13	17	17	163
	1993	13	14	20	15	15	23	8	23	24	25	17	12	208
	1994	25	18	23	20	25	21	8	21	21	26	19		
BR DEUTSCHLAND	1992	763	856	980	879	900	902	898	773	908	893	836	630	10219
	1993	710	770	945	852	728	897	707	810	904	885	862	631	9701
	1994	722	853	969	874	858	897	757	720	943	962			
ΕΛΛΑΣ	1992	89	80	89	76	86	95	84	39	84	100	92	78	992
	1993	83	86	97	77	93	84	73	46	93	74	84	61	952
	1994	63	68	78	78	73	83	54	52	90				
ESPAÑA	1992	513	515	589	560	602	629	444	331	559	596	519	423	6264
	1993	490	507	624	566	645	659	337	516	607	656	600	476	6681
	1994	506	546	645	624	686	644	385	487	679	679			
FRANCE	1992	442	407	442	443	394	458	457	185	450	423	413	317	4829
	1993	352	384	478	456	389	439	416	218	437	417	322	301	4609
	1994	369	349	412	416	422	448	399	267	430	435			
IRELAND	1992	20	20	22	19	19	25	9	7	22	26	30	23	243
	1993	15	22	35	25	22	39	20	20	31	26	24	26	306
	1994	24	25	26	19	22	7	10	15	10				
ITALIA	1992	1050	1196	1336	1218	1276	1255	1118	500	1081	1162	1130	906	13229
	1993	921	981	1271	1154	1160	1222	1029	549	1226	1152	1008	824	12498
	1994	891	1007	1248	1046	1175	1152	963	497	1210				
LUXEMBOURG	1992	180	205	213	206	193	182	180	123	218	224	201	175	2300
	1993	195	206	244	238	211	225	186	121	221	216	206	171	2440
	1994	222	214	243	210	212	227	187	178	214	211	211		
NEDERLAND	1992	61	43	67	54	51	50	39	35	52	59	43	48	601
	1993	51	36	63	41	56	41	53	32	57	56	51	46	581
	1994	58	48	71	48	63	63	45	31	66	57			
PORTUGAL	1992	58	51	61	63	59	63	39	53	54	63	63	52	678
	1993	58	58	63	62	71	65	56	37	59	65	61	63	718
	1994	49	44	56	47	63	61	68	65	62	64	64		
UNITED KINGDOM	1992	464	556	608	551	527	569	455	460	508	551	559	393	6253
	1993	579	548	572	606	612	507	512	413	560	581	593	420	6486
	1994	564	512	621	568	619	515	479	426	633	627			
5.1.1 SCHWERE PROFILE		HEAVY SECTIONS												PROFILES LOURDS
EUR	1992	646	689	749	677	703	704	545	425	719	727	642	496	7698
	1993	612	673	764	669	693	755	557	493	750	727	709	570	7974
	1994	680	649	752	653	652	621	557	494	700				
BELGIQUE	1992	29	11	30	8	24	31	1	23	23	37	23	11	251
	1993	21	30	32	18	15	46	9	18	39	23	20	27	297
	1994	24	35	24	36	17	31	8	30	26	34	25		
DANMARK	1992	-	-	-	-	-	-	-	-	-	-	-	-	-
	1993	-	-	-	-	-	-	-	-	-	-	-	-	-
	1994	-	-	-	-	-	-	-	-	-	-	-	-	-
BR DEUTSCHLAND	1992	158	150	184	153	153	163	142	141	172	173	154	104	1847
	1993	126	175	200	169	161	187	137	155	181	178	191	137	1997
	1994	156	164	197	166	141	161	153	113	180	181			
ΕΛΛΑΣ	1992	-	-	-	-	-	-	-	-	-	-	-	-	-
	1993	-	-	-	-	-	-	-	-	-	-	-	-	-
	1994	-	-	-	-	-	-	-	-	-	-	-	-	-
ESPAÑA	1992	103	104	99	104	106	111	61	58	100	103	80	66	1084
	1993	78	96	110	92	103	127	44	123	109	119	109	80	1190
	1994	101	103	106	90	108	72	50	88	112	108			
FRANCE	1992	48	44	58	50	41	57	56	12	58	54	46	31	555
	1993	37	46	58	47	41	50	38	11	48	44	43	28	491
	1994	43	38	51	38	36	35	37	22	25	35			
IRELAND	1992	20	20	22	19	19	25	9	7	22	26	30	23	243
	1993	15	22	35	25	22	39	20	20	31	26	24	26	306
	1994	24	25	26	19	22	7	10	15	10				
ITALIA	1992	61	110	109	89	107	83	54	14	73	56	57	59	871
	1993	66	47	45	42	72	53	46	27	67	61	44	40	610
	1994	49	52	46	33	48	33	54	18	85				
LUXEMBOURG	1992	87	92	94	87	87	74	93	47	99	101	94	70	1024
	1993	94	98	117	107	102	97	115	48	93	107	94	90	1161
	1994	119	108	132	106	110	119	111	100	95	106	110		
NEDERLAND	1992	-	-	-	-	-	-	-	-	-	-	-	-	-
	1993	-	-	-	-	-	-	-	-	-	-	-	-	-
	1994	-	-	-	-	-	-	-	-	-	-	-	-	-
PORTUGAL	1992	4	5	3	-	4	5	-	3	2	3	3	3	35
	1993	1	2	3	2	6	2	3	3	5	2	3	5	39
	1994	4	3	-	-	6	2	4	5	3	3	4		
UNITED KINGDOM	1992	136	155	149	166	163	156	130	119	170	175	155	128	1788
	1993	173	158	165	168	170	154	145	88	177	166	179	137	1882
	1994	160	121	169	165	164	160	130	102	165	173			

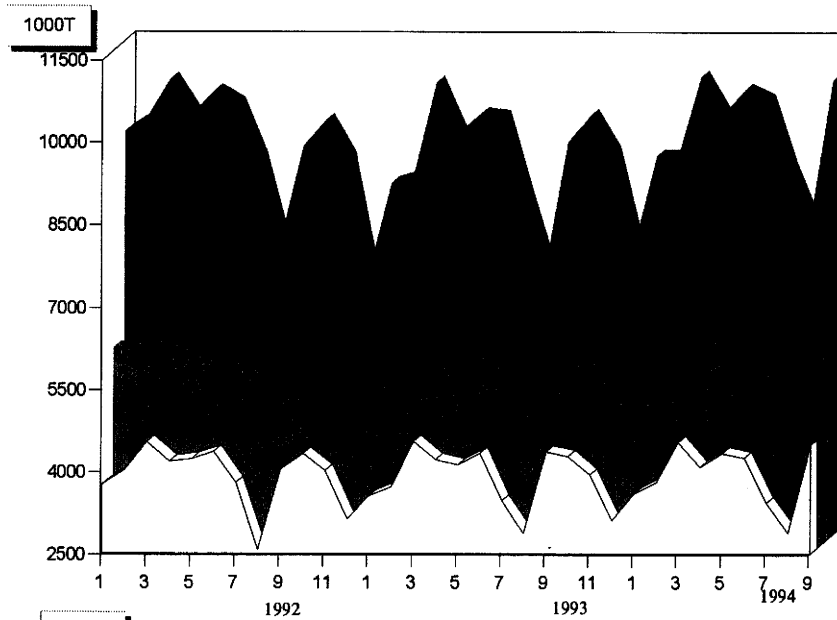
		I	II	III	IV	V	VI	VII	VIII	IX	X	XI	XII	I-XII
5.1.2 BETONSTAHL IN STÄBEN		CONCRETE REINFORCEMENT BARS												RONDS A BETON
EUR	1992	978	1077	1247	1136	1234	1221	1061	782	1091	1211	1149	956	13136
	1993	1022	1095	1375	1194	1161	1206	897	893	1179	1169	1001	863	13053
	1994	786	911	1193	1093	1102	1084	780	769	1115				
BELGIQUE	1992	-	4	-	-	-	-	-	-	-	-	-	-	4
	1993	-	-	47	10	-	-	3	-	-	-	-	-	60
	1994	-	1	7	1	0	1	1	1	1	2	0	-	
DANMARK	1992	4	1	7	1	8	4	1	5	8	1	10	7	56
	1993	4	2	9	3	7	7	2	16	6	15	7	8	84
	1994	4	14	10	9	14	3	1	10	5	8	8	-	
BR DEUTSCHLAND	1992	72	109	124	98	129	112	141	111	118	130	131	90	1366
	1993	106	111	148	123	86	122	89	117	130	129	103	80	1346
	1994	69	99	113	107	106	105	73	103	100	125			
EΛΛAΣ	1992	79	67	80	62	71	74	68	37	66	88	72	66	829
	1993	71	70	90	64	82	84	61	40	76	57	75	50	799
	1994	52	50	64	72	61	70	36	33	77				
ESPAÑA	1992	190	192	250	226	251	276	170	197	257	251	226	182	2666
	1993	208	193	263	226	252	274	77	248	234	262	215	181	2633
	1994	168	208	251	268	273	262	116	228	248	237			
FRANCE	1992	85	78	65	88	86	86	90	61	83	77	83	53	936
	1993	68	71	96	92	87	88	89	71	84	82	57	58	943
	1994	49	43	81	82	82	86	80	74	89	90			
IRELAND	1992	-	-	-	-	-	-	-	-	-	-	-	-	-
	1993	-	-	-	-	-	-	-	-	-	-	-	-	-
	1994	-	-	-	-	-	-	-	-	-	-	-	-	-
ITALIA	1992	422	496	562	524	549	537	486	255	433	497	484	422	5666
	1993	412	484	551	495	479	502	449	290	501	472	388	349	5370
	1994	302	385	496	411	413	412	335	212	425				
LUXEMBOURG	1992	18	31	31	29	28	27	33	18	34	33	33	36	352
	1993	42	47	43	52	34	45	27	25	33	30	30	21	429
	1994	27	25	37	34	24	32	28	18	38	32	27		
NEDERLAND	1992	42	25	46	34	34	30	21	19	31	42	26	37	387
	1993	34	25	43	22	38	19	33	13	37	35	33	29	363
	1994	39	29	50	29	42	35	33	12	43	35			
PORTUGAL	1992	29	27	33	30	32	29	17	27	21	35	32	26	338
	1993	27	33	28	40	34	38	23	23	28	39	32	35	380
	1994	17	23	39	27	27	33	38	39	35	41	31		
UNITED KINGDOM	1992	37	47	49	44	48	46	36	53	39	57	52	38	537
	1993	50	60	57	67	62	46	43	50	49	49	62	51	645
	1994	59	34	46	52	58	47	40	39	54	43			
5.1.3 AND. STÄBE, FLACHSTAHL, WINKEL-USW-PROFILE < 80 mm		OTHER BARS, FLATS, ANGLES, LIGHT SECTIONS e.t.c.												BARRES ET AUTRES PL., PROFILES
EUR	1992	818	894	964	929	863	950	833	442	858	872	781	568	9761
	1993	669	703	860	856	835	846	687	418	840	817	794	579	8892
	1994	776	831	979	857	948	952	720	510	1027				
BELGIQUE	1992	13	28	18	25	19	20	7	16	26	11	16	14	214
	1993	15	17	27	29	25	14	-	25	15	21	19	13	222
	1994	23	16	37	13	24	25	-	17	29	20	24		
DANMARK	1992	11	13	10	13	7	14	1	2	8	12	7	11	108
	1993	8	13	12	12	8	16	5	7	18	10	11	4	123
	1994	21	4	14	11	11	18	7	11	16	17	11		
BR DEUTSCHLAND	1992	152	181	176	175	149	165	146	102	155	123	114	86	1724
	1993	95	102	112	99	100	115	78	89	100	84	103	64	1141
	1994	106	121	136	114	127	123	99	111	152	124			
EΛΛAΣ	1992	3	2	3	6	-	4	6	-	6	1	4	7	43
	1993	1	4	-	6	-	9	5	0	6	7	3	5	45
	1994	0	9	4	2	3	5	6	8	3				
ESPAÑA	1992	95	103	104	109	108	107	90	31	84	101	82	63	1072
	1993	67	81	100	93	112	89	87	33	89	91	100	73	1015
	1994	85	94	107	106	113	131	83	39	131	134			
FRANCE	1992	104	98	97	104	89	108	104	23	112	104	90	57	1090
	1993	76	78	102	97	89	98	85	26	101	95	76	76	1000
	1994	101	106	104	112	112	121	102	49	132	125			
IRELAND	1992	-	-	-	-	-	-	-	-	-	-	-	-	-
	1993	-	-	-	-	-	-	-	-	-	-	-	-	-
	1994	-	-	-	-	-	-	-	-	-	-	-	-	-
ITALIA	1992	267	279	336	296	312	331	311	105	295	296	283	202	3311
	1993	205	234	333	305	288	336	259	102	322	303	306	227	3218
	1994	259	290	368	295	361	364	264	137	355				
LUXEMBOURG	1992	17	22	23	22	20	23	14	16	19	22	20	15	234
	1993	19	21	19	22	23	24	13	15	26	21	23	18	247
	1994	21	26	23	30	21	25	16	10	21	27	24		
NEDERLAND	1992	-	-	-	-	-	-	-	-	-	-	-	-	-
	1993	-	-	-	-	-	-	-	-	-	-	-	-	-
	1994	-	-	-	-	-	-	-	-	-	-	-	-	-
PORTUGAL	1992	8	4	7	11	7	7	8	6	7	7	5	5	81
	1993	8	4	7	6	5	7	6	2	3	6	2	1	58
	1994	1	2	-	1	0	2	1	-	3	1	2		
UNITED KINGDOM	1992	149	164	190	168	152	170	145	142	145	196	160	110	1885
	1993	174	149	148	186	184	139	149	117	160	179	151	98	1822
	1994	160	164	185	173	175	137	141	127	185	191			

		I	II	III	IV	V	VI	VII	VIII	IX	X	XI	XII	I-XII
5.1.4 WALZDRAHT		RODS												FIL MACHINE
EUR	1992	1194	1266	1450	1322	1327	1392	1259	872	1279	1419	1354	1032	15141
	1993	1162	1178	1456	1424	1346	1434	1243	1008	1498	1489	1356	1041	15628
	1994	1277	1344	1528	1403	1541	1504	1309	1064	1558				
BELGIQUE	1992	54	39	61	58	60	60	51	21	29	65	68	39	605
	1993	40	57	31	65	79	79	60	46	80	78	71	40	724
	1994	56	62	79	83	74	78	69	78	78	78	84		
DANMARK	1992	-	0	-	-	-	-	-	-	-	-	-	-	0
	1993	-	-	-	-	-	-	-	-	-	-	-	-	-
	1994	-	-	-	-	-	-	-	-	-	-	-	-	-
BR DEUTSCHLAND	1992	355	389	464	426	439	434	439	394	429	433	410	335	4947
	1993	363	366	461	447	361	449	380	424	464	465	438	333	4951
	1994	377	455	500	462	458	485	421	376	483	507			
ΕΛΛΑΣ	1992	6	11	6	8	15	16	9	2	13	11	16	6	120
	1993	11	11	8	8	11	11	7	6	11	11	6	6	107
	1994	11	9	10	4	10	9	11	11	10				
ESPAÑA	1992	116	111	128	113	129	131	123	45	117	141	128	109	1390
	1993	133	137	148	151	172	163	127	109	168	177	167	134	1786
	1994	142	133	169	151	180	168	126	127	175	189			
FRANCE	1992	179	167	195	177	158	184	181	88	176	165	169	152	1989
	1993	148	161	197	197	152	183	177	102	186	180	132	132	1948
	1994	160	150	157	168	175	189	165	117	167	170			
IRELAND	1992	-	-	-	-	-	-	-	-	-	-	-	-	-
	1993	-	-	-	-	-	-	-	-	-	-	-	-	-
	1994	-	-	-	-	-	-	-	-	-	-	-	-	-
ITALIA	1992	276	290	307	286	290	297	259	116	272	303	294	211	3203
	1993	234	214	328	297	310	314	264	123	328	314	268	201	3195
	1994	270	272	327	298	341	326	298	121	335				
LUXEMBOURG	1992	46	52	53	55	49	47	31	35	52	55	44	43	561
	1993	28	28	51	47	41	45	23	26	56	45	46	33	469
	1994	46	47	46	33	48	41	25	46	44	35	39		
NEDERLAND	1992	19	18	21	20	17	20	18	16	21	17	17	11	214
	1993	16	12	19	19	18	21	20	18	20	20	18	17	218
	1994	19	19	22	19	20	28	12	19	23	22			
PORTUGAL	1992	16	15	17	22	17	22	14	17	24	18	22	19	224
	1993	22	19	24	15	26	17	23	9	23	18	24	22	241
	1994	27	16	17	19	28	25	25	21	22	19	27		
UNITED KINGDOM	1992	126	174	198	157	152	183	132	136	147	211	185	108	1887
	1993	167	173	189	178	176	150	163	144	164	181	187	123	1989
	1994	169	180	202	166	207	155	157	149	218	211			
5.2 FLACHERZEUGNISSE - INSGESAMT		FLAT PRODUCTS - TOTAL												TOTAL PRODUITS PLATS
EUR	1992	6074	6052	6244	5975	6348	5975	5567	5273	5528	5697	5333	4165	68239
	1993	5341	5283	6168	5580	6013	5757	5209	4538	5292	5839	5501	4637	65165
	1994	5786	5584	6287	6041	6255	6149	5719	5327	6292				
BELGIQUE	1992	864	802	738	887	860	846	629	793	797	821	704	521	9260
	1993	669	744	849	756	773	688	542	636	726	795	629	642	8447
	1994	802	734	777	840	846	800	634	744	857	929	844		
DANMARK	1992	31	36	40	31	34	40	9	39	38	28	29	25	378
	1993	25	24	31	24	22	32	13	32	29	30	37	23	321
	1994	32	30	40	30	36	31	9	36	37	38	37		
BR DEUTSCHLAND	1992	2023	2023	2077	1863	2103	1948	2064	1885	2061	1838	1728	1211	22823
	1993	1597	1689	2038	1747	1847	1882	1908	1788	1782	1838	1788	1531	21437
	1994	1927	1819	2123	1904	1934	2039	2007	1959	2035	2092			
ΕΛΛΑΣ	1992	46	55	66	55	54	60	57	51	40	42	35	15	576
	1993	46	49	53	41	44	50	6	-	-	31	52	29	402
	1994	27	43	26	47	41	42	21	24	47				
ESPAÑA	1992	402	343	431	421	428	428	251	339	416	368	327	333	4516
	1993	381	325	434	349	475	444	434	293	416	477	437	416	4882
	1994	363	423	463	428	397	421	425	331	459	509			
FRANCE	1992	950	976	1004	843	970	918	794	843	674	873	826	703	10375
	1993	871	813	890	832	914	864	734	574	655	863	699	727	9437
	1994	844	836	948	918	945	895	871	684	855	1034			
IRELAND	1992	-	-	-	-	-	-	-	-	-	-	-	-	-
	1993	-	-	-	-	-	-	-	-	-	-	-	-	-
	1994	-	-	-	-	-	-	-	-	-	-	-	-	-
ITALIA	1992	857	856	917	871	897	856	844	489	622	750	735	692	9386
	1993	852	809	857	850	944	830	655	449	683	807	900	626	9262
	1994	803	806	954	912	983	899	871	607	940				
LUXEMBOURG	1992	26	26	28	28	24	23	24	2	23	25	21	11	262
	1993	17	20	20	20	17	11	16	5	13	9	10	10	167
	1994	11	10	13	10	12	16	15	8	15	25	27		
NEDERLAND	1992	303	306	315	285	336	291	320	299	296	316	265	252	3583
	1993	259	237	318	306	302	320	322	344	325	321	294	188	3538
	1994	287	284	305	290	345	319	340	373	310	363			
PORTUGAL	1992	-	-	-	-	-	-	-	-	-	-	-	-	-
	1993	-	-	-	-	-	-	-	-	-	-	-	-	-
	1994	-	-	-	-	-	-	-	-	-	-	-	-	-
UNITED KINGDOM	1992	574	630	629	691	642	565	575	532	561	637	662	402	7079
	1993	623	573	677	654	674	636	579	416	663	669	654	446	7272
	1994	689	597	639	662	716	688	526	562	736	684			

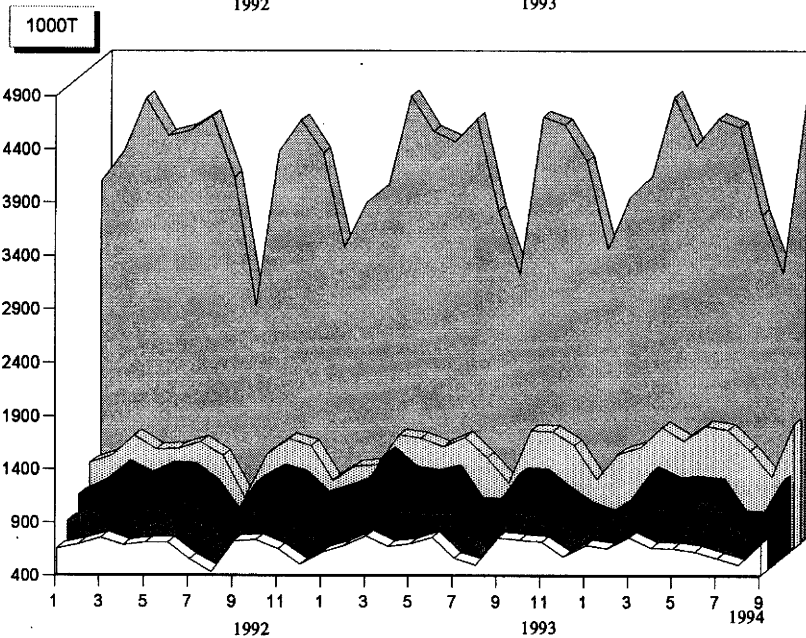
		I	II	III	IV	V	VI	VII	VIII	IX	X	XI	XII	I-XII
5.2.1 WARBREITBAND		HOT ROLLED WIDE STRIPS										LARGES BANDES A CHAUD		
EUR	1992	5182	5155	5269	5056	5423	5039	4830	4564	4557	4757	4510	3531	57886
	1993	4592	4501	5256	4759	5194	4909	4533	3956	4552	5062	4685	3953	55960
	1994	4959	4746	5308	5183	5347	5243	5055	4572	5343				
BELGIQUE	1992	770	717	648	803	773	760	560	739	726	748	666	464	8373
	1993	616	675	776	690	704	615	496	586	661	731	567	566	7683
	1994	733	657	696	776	782	715	584	689	776	856	766		
DANMARK	1992	-	-	-	-	-	-	-	-	-	-	-	-	-
	1993	-	-	-	-	-	-	-	-	-	-	-	-	-
	1994	-	-	-	-	-	-	-	-	-	-	-	-	-
BR DEUTSCHLAND	1992	1691	1715	1721	1532	1775	1607	1735	1568	1665	1475	1381	978	18842
	1993	1321	1388	1671	1442	1577	1574	1663	1513	1476	1562	1491	1301	17980
	1994	1615	1517	1761	1593	1609	1700	1726	1649	1690	1756			
ΕΛΛΑΣ	1992	45	55	65	55	54	58	57	51	40	42	35	14	571
	1993	46	49	53	38	44	46	6	-	29	52	29		392
	1994	27	41	26	44	39	40	21	24	47				
ESPAÑA	1992	332	280	371	357	355	358	228	289	355	315	295	291	3854
	1993	326	276	367	289	410	374	370	288	341	403	373	353	4171
	1994	298	351	385	365	308	355	401	267	385	426			
FRANCE	1992	888	915	927	772	896	841	759	775	589	792	750	657	9559
	1993	814	754	832	776	846	794	711	536	598	798	648	669	8775
	1994	782	773	861	846	885	814	836	619	783	952			
IRELAND	1992	-	-	-	-	-	-	-	-	-	-	-	-	-
	1993	-	-	-	-	-	-	-	-	-	-	-	-	-
	1994	-	-	-	-	-	-	-	-	-	-	-	-	-
ITALIA	1992	687	663	717	675	702	672	688	378	427	545	555	547	7254
	1993	687	642	665	667	732	639	471	335	582	649	693	470	7232
	1994	626	622	730	713	767	710	700	468	717				
LUXEMBOURG	1992	-	-	-	-	-	-	-	-	-	-	-	-	-
	1993	-	-	-	-	-	-	-	-	-	-	-	-	-
	1994	-	-	-	-	-	-	-	-	-	-	-	-	-
NEDERLAND	1992	286	287	297	269	321	277	315	290	287	307	260	250	3445
	1993	258	235	317	303	298	318	321	343	323	319	292	186	3512
	1994	287	282	304	289	344	318	339	371	307	361			
PORTUGAL	1992	-	-	-	-	-	-	-	-	-	-	-	-	-
	1993	-	-	-	-	-	-	-	-	-	-	-	-	-
	1994	-	-	-	-	-	-	-	-	-	-	-	-	-
UNITED KINGDOM	1992	484	524	522	594	547	467	489	474	468	534	569	329	5987
	1993	525	480	575	555	582	549	495	355	572	572	567	379	6214
	1994	593	502	544	557	613	591	448	485	638	587			
5.2.2 WARMGEWALZTER BANDSTAHL		HOT ROLLED NARROW STRIPS										FEUILLARDS A CHAUD		
EUR	1992	162	164	187	167	162	185	167	74	170	167	157	97	1858
	1993	129	140	181	140	125	146	128	84	139	145	152	106	1595
	1994	141	148	170	154	168	171	126	101	167				
BELGIQUE	1992	-	-	-	-	-	-	-	-	-	-	-	-	-
	1993	-	-	-	-	-	-	-	-	-	-	-	-	-
	1994	-	-	-	-	-	-	-	-	-	-	-	-	-
DANMARK	1992	-	-	-	-	-	-	-	-	-	-	-	-	-
	1993	-	-	-	-	-	-	-	-	-	-	-	-	-
	1994	-	-	-	-	-	-	-	-	-	-	-	-	-
BR DEUTSCHLAND	1992	69	71	85	70	64	78	59	51	78	66	65	36	792
	1993	44	54	66	46	38	49	38	57	57	47	47	35	577
	1994	56	61	62	55	57	64	43	57	67	57			
ΕΛΛΑΣ	1992	1	-	1	0	-	2	-	-	-	-	-	1	6
	1993	-	-	-	3	-	4	-	-	-	3	-	0	10
	1994	-	2	-	2	2	1	-	-	-	-	-	-	-
ESPAÑA	1992	17	12	15	11	20	20	13	-	9	8	8	5	137
	1993	11	10	15	8	12	15	16	-	23	21	24	9	163
	1994	17	20	23	19	23	21	16	-	14	19			
FRANCE	1992	-	-	-	-	-	-	-	-	-	-	-	-	-
	1993	-	-	-	-	-	-	-	-	-	-	-	-	-
	1994	-	-	-	-	-	-	-	-	-	-	-	-	-
IRELAND	1992	-	-	-	-	-	-	-	-	-	-	-	-	-
	1993	-	-	-	-	-	-	-	-	-	-	-	-	-
	1994	-	-	-	-	-	-	-	-	-	-	-	-	-
ITALIA	1992	38	40	45	44	42	48	54	11	46	50	48	37	501
	1993	40	40	49	45	45	54	51	11	34	54	60	44	527
	1994	46	43	59	53	56	55	43	25	61				
LUXEMBOURG	1992	26	26	28	28	24	23	24	2	23	25	21	11	262
	1993	17	20	20	20	17	11	16	5	13	9	10	10	167
	1994	11	10	13	10	12	16	15	8	15	25	27		
NEDERLAND	1992	-	-	-	-	-	-	-	-	-	-	-	-	-
	1993	-	-	-	-	-	-	-	-	-	-	-	-	-
	1994	-	-	-	-	-	-	-	-	-	-	-	-	-
PORTUGAL	1992	-	-	-	-	-	-	-	-	-	-	-	-	-
	1993	-	-	-	-	-	-	-	-	-	-	-	-	-
	1994	-	-	-	-	-	-	-	-	-	-	-	-	-
UNITED KINGDOM	1992	11	15	13	14	12	15	17	10	13	18	16	7	160
	1993	17	16	12	18	13	13	7	11	12	12	12	8	150
	1994	10	11	14	15	16	13	10	10	10	11			

		I	II	III	IV	V	VI	VII	VIII	IX	X	XI	XII	I-XII
5.2.3 WARMGEWALZTE BLECHE		HOT ROLLED PLATES AND SHEETS											TOLES LAMINES A CHAUD	
EUR	1992	696	702	753	717	731	711	546	622	766	731	634	523	8130
	1993	602	614	726	662	660	679	527	480	571	609	629	562	7325
	1994	658	661	778	673	705	709	519	634	734				
BELGIQUE	1992	94	85	90	83	87	86	69	54	71	72	38	57	887
	1993	53	69	72	66	69	73	46	50	65	64	61	76	764
	1994	69	77	81	64	64	86	49	54	81	73	78		
DANMARK	1992	31	36	40	31	34	40	9	39	38	28	29	25	378
	1993	25	24	31	24	22	32	13	32	29	30	37	23	321
	1994	32	30	40	30	36	31	9	36	37	38	37		
BR DEUTSCHLAND	1992	246	224	255	246	250	249	256	259	302	287	274	191	3039
	1993	225	239	292	251	226	251	196	214	237	221	244	188	2785
	1994	246	232	289	245	254	264	233	243	267	267			
ΕΛΛΑΣ	1992	-	-	-	-	-	-	-	-	-	-	-	-	-
	1993	-	-	-	-	-	-	-	-	-	-	-	-	-
	1994	-	-	-	-	-	-	-	-	-	-	-	-	-
ESPAÑA	1992	53	51	44	54	54	50	10	50	52	44	24	37	524
	1993	44	38	53	52	53	55	48	5	52	53	40	53	547
	1994	48	52	54	44	66	44	9	64	60	64			
FRANCE	1992	62	61	77	71	74	77	35	69	85	81	77	46	814
	1993	57	58	58	57	67	71	24	38	57	65	52	58	661
	1994	62	63	86	72	60	81	35	65	71	82			
IRELAND	1992	-	-	-	-	-	-	-	-	-	-	-	-	-
	1993	-	-	-	-	-	-	-	-	-	-	-	-	-
	1994	-	-	-	-	-	-	-	-	-	-	-	-	-
ITALIA	1992	123	142	143	139	142	122	97	99	136	133	117	105	1496
	1993	120	113	135	135	148	127	130	95	54	99	124	109	1389
	1994	122	127	151	138	144	127	122	108	132				
LUXEMBOURG	1992	-	-	-	-	-	-	-	-	-	-	-	-	-
	1993	-	-	-	-	-	-	-	-	-	-	-	-	-
	1994	-	-	-	-	-	-	-	-	-	-	-	-	-
NEDERLAND	1992	17	19	18	16	15	15	6	9	9	9	5	1	139
	1993	2	2	1	3	3	2	1	2	3	2	2	1	25
	1994	0	2	1	1	1	1	1	2	2	2			
PORTUGAL	1992	-	-	-	-	-	-	-	-	-	-	-	-	-
	1993	-	-	-	-	-	-	-	-	-	-	-	-	-
	1994	-	-	-	-	-	-	-	-	-	-	-	-	-
UNITED KINGDOM	1992	71	84	87	77	75	73	63	43	74	77	70	62	852
	1993	76	71	84	74	71	69	69	44	74	75	68	54	832
	1994	78	78	76	79	79	75	61	62	82	76			
6. KALTGEWALZTE BLECHE		COLD ROLLED PLATES AND SHEETS											TOLES LAMINES A FROID	
EUR	1992	2982	2852	3128	2964	2991	2987	2849	2375	2889	2743	2644	1985	33387
	1993	2532	2611	2961	2767	2754	2857	2622	2061	2701	2763	2705	2195	31517
	1994	2844	2714	3117	2975	3152	3057	2774	2457	3140				
BELGIQUE	1992	312	272	309	302	324	307	267	323	310	298	289	201	3515
	1993	219	270	276	285	280	312	179	274	221	263	246	252	3077
	1994	328	269	291	323	313	300	169	331	320	337	352		
DANMARK	1992	-	-	-	-	-	-	-	-	-	-	-	-	-
	1993	-	-	-	-	-	-	-	-	-	-	-	-	-
	1994	-	-	-	-	-	-	-	-	-	-	-	-	-
BR DEUTSCHLAND	1992	898	863	976	864	926	947	974	927	948	833	868	640	10663
	1993	779	798	928	812	779	897	922	898	881	853	903	719	10168
	1994	857	845	1003	919	1002	951	904	1004	1010	979			
ΕΛΛΑΣ	1992	34	30	33	35	39	42	39	28	33	37	42	39	429
	1993	30	33	30	31	17	28	17	14	7	12	19	30	268
	1994	30	27	31	31	29	29	20	24	32				
ESPAÑA	1992	243	229	266	228	242	221	160	175	235	222	212	184	2618
	1993	199	209	239	224	232	236	221	117	215	250	252	232	2628
	1994	231	230	250	258	253	244	248	135	245	276			
FRANCE	1992	593	561	600	570	527	559	510	273	535	551	458	334	6071
	1993	472	463	527	511	500	513	448	251	455	462	384	328	5314
	1994	481	473	564	526	567	565	545	320	567	563			
IRELAND	1992	-	-	-	-	-	-	-	-	-	-	-	-	-
	1993	-	-	-	-	-	-	-	-	-	-	-	-	-
	1994	-	-	-	-	-	-	-	-	-	-	-	-	-
ITALIA	1992	422	384	401	421	411	425	417	153	377	311	348	267	4335
	1993	364	362	431	396	392	383	347	86	397	389	398	293	4238
	1994	370	401	436	424	440	455	431	174	433				
LUXEMBOURG	1992	33	35	38	32	34	30	22	30	32	34	29	28	378
	1993	20	35	34	33	30	36	39	19	33	32	33	35	379
	1994	32	31	32	31	30	31	33	19	33	33	35		
NEDERLAND	1992	142	154	169	165	167	152	157	158	152	178	120	131	1843
	1993	122	130	164	144	163	161	183	162	161	164	141	100	1775
	1994	156	135	170	148	172	159	169	175	159	187			
PORTUGAL	1992	18	21	23	22	23	23	20	21	10	18	18	15	231
	1993	21	18	19	19	22	21	15	13	18	17	16	15	217
	1994	15	22	23	12	23	19	22	15	22	22	22		
UNITED KINGDOM	1992	287	304	314	325	299	281	283	287	257	262	260	147	3303
	1993	306	293	314	312	339	270	270	227	311	320	312	190	3452
	1994	344	282	317	302	322	303	233	261	319	361			

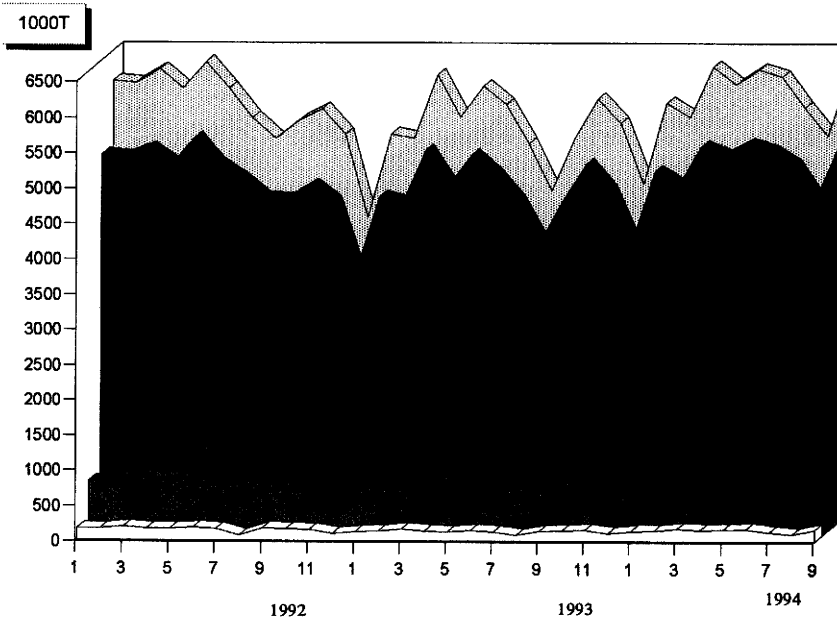
**PRODUCTION DE PRODUITS LAMINES A CHAUD
ERZEUGUNG WARMGEWALZTE ERZEUGNISSE
PRODUCTION OF HOT-ROLLED PRODUCTS**



- LANGERZEUGNISSE
INSGESAM
LONG PRODUCTS - TOTAL
TOTAL PRODUITS LONGS
- FLACHERZEUGNISSE - INSGESAM
FLAT PRODUCTS - TOTAL
TOTAL PRODUITS PLATS
- WARMGEWALZTE ERZEUGNISSE -
INSGESAM
HOT ROLLED PRODUCTS - TOTAL
TOTAL PRODUITS LAMINES A CHAUD



- SCHWERE PROFILE
HEAVY SECTIONS
PROFILES LOURDS
- AND. STÄBE, ...
OTHER BARS, ...
BARRES ET AUTRES...
- BETONSTAHL IN STÄBEN
CONCRETE REINFORCEMENT BARS
RONDS A BETON
- WALZDRAHT
RODS
FIL MACHINE
- LANGERZEUGNISSE - INSGESAM
LONG PRODUCTS - TOTAL
TOTAL PRODUITS LONGS



- WARMGEWALZTER BANDSTAHL
HOT ROLLED NARROW STRIPS
FEUILLARDS A CHAUD
- WARMGEWALZTE BLECHE
HOT ROLLED PLATES AND SHEETS
TOLES LAMINES A CHAUD
- WARBREITBAND
HOT ROLLED WIDE STRIPS
LARGES BANDES A CHAUD
- FLACHERZEUGNISSE - INSGESAM
FLAT PRODUCTS - TOTAL
TOTAL PRODUITS PLATS

		I	II	III	IV	V	VI	VII	VIII	IX	X	XI	XII	I-XII
7. AUFTRAGSEINGAENGE FUER UNLEG. STAEHLE		NEW ORDERS FOR NON-ALLOY STEELS												
		COMMANDES NOUVELLES D' ACIERS NON ALLIES												
		(EUR 12)												
INLANDSMARKT	1992	5878	5594	6175	5129	5769	5323	4930	2966	4854	5064	4823	4048	60483
HOME MARKET	1993	4971	5218	5727	4788	4597	4718	4273	3095	4732	4610	4749	4209	55691
MARCHE INT.	1994													
UEBRIGE EGKS	1992	2689	2687	2780	2424	2133	2365	2496	1459	2098	2331	1858	1886	27179
OTHER ECSC	1993	2560	2443	2653	2187	2002	2030	2006	1357	1859	2092	2068	2048	25378
AUTRES CECA	1994													
DRITTLAENDER	1992	1363	1462	1453	1307	1235	1502	1361	1175	1514	1656	2097	2172	18257
3RD COUNTRIES	1993	2206	2183	2685	2394	2043	2314	2385	2060	2297	2320	2557	2266	27727
PAYS TIERS	1994													
INSGESAMT	1992	9930	9742	10408	8861	9137	9189	8787	5600	8467	9051	8777	8106	105919
TOTAL	1993	9736	9845	11065	9369	8642	9062	8664	6511	8889	9022	9374	8523	108796
TOTALE	1994													
8. LIEFERUNGEN VON UNLEG. STAEHLEN		DELIVERIES OF NON-ALLOY STEELS												
		LIVRAISONS D' ACIERS NON ALLIES												
		(EUR 12)												
INLANDSMARKT	1992	5610	5388	6005	5449	5395	5684	5035	3176	5429	5216	5116	3810	62342
HOME MARKET	1993	4548	4512	5693	4891	4862	5203	4554	3097	5126	4822	4690	3769	55748
MARCHE INT.	1994	4628	4613											
UEBRIGE EGKS	1992	2617	2396	2651	2536	2366	2603	2093	1618	2603	2376	2254	1616	27696
OTHER ECSC	1993	1941	2115	2664	2213	2142	2432	1967	1505	2323	2038	2150	1755	25265
AUTRES CECA	1994	2121	2145											
DRITTLAENDER	1992	1304	1262	1565	1367	1459	1444	1335	1288	1436	1603	1689	2129	17857
3RD COUNTRIES	1993	1658	1939	2755	2187	1929	2529	2116	2182	2525	2326	2241	2421	26851
PAYS TIERS	1994	2063	2066											
INSGESAMT	1992	9531	9046	10221	9352	9220	9731	8463	6081	9469	9194	9059	7554	107895
TOTAL	1993	8147	8566	11112	9291	8933	10164	8637	6783	9974	9186	9081	7945	107864
TOTALE	1994	8812	8824											
9. ERZEUGUNG VON LEGIERTEN STAEHLEN		PRODUCTION OF ALLOY STEELS												
		PRODUCTION D' ACIERS ALLIES												
		(EUR 12)												
EUR	1992	1327	1458	1544	1394	1423	1516	1274	971	1432	1417	1267	975	15994
	1993	1179	1190	1401	1316	1315	1324	1143	946	1276	1348	1293	1133	14854
	1994	1441	1471	1654	1526	1572	1609	1408	1233	1605				
UEBL	1992	122	155	168	161	161	131	125	132	141	153	120	102	1671
	1993	124	123	147	136	163	146	69	97	118	117	106	112	1458
	1994	176	148	170	160	145	151	109	129	154	160			
BR	1992	590	618	689	584	607	639	562	493	607	601	524	412	6925
DEUTSCHLAND	1993	467	477	564	497	485	508	470	509	497	544	525	422	5964
	1994	547	601	666	606	637	650	583	625	661	672			
ESPAÑA	1992	84	85	92	83	82	85	82	35	83	66	77	43	897
	1993	76	86	82	80	80	88	88	42	79	87	86	72	946
	1994	76	88	98	91	106	106	96	50	106	110			
FRANCE	1992	181	192	195	202	178	208	158	92	203	203	176	145	2132
	1993	153	144	196	196	181	192	144	68	210	202	153	168	2006
	1994	200	182	219	215	229	238	193	90	260	254			
ITALIA	1992	278	320	313	279	324	367	287	154	308	301	284	221	3435
	1993	273	285	341	302	317	322	288	161	275	294	332	305	3496
	1994	348	362	393	365	354	374	344	254	320				
UNITED KINGDOM	1992	72	89	88	86	71	85	61	66	91	93	86	52	933
	1993	86	75	72	104	89	67	83	70	97	104	91	56	985
	1994	94	89	107	89	100	91	84	86	104	107			
10. LIEFERUNGEN VON LEGIERTEN STAEHLEN		DELIVERIES OF ALLOY STEELS												
		LIVRAISONS D' ACIERS ALLIES												
		(EUR 12)												
INLANDSMARKT	1992	767	724	850	749	719	785	718	472	764	716	666	487	8416
HOME MARKET	1993	647	643	768	685	665	683	580	460	754	706	763	594	7944
MARCHE INT.	1994													
UEBRIGE EGKS	1992	236	229	243	243	241	264	202	129	241	229	221	155	2631
OTHER ECSC	1993	204	183	199	212	183	193	174	118	216	187	199	165	2232
AUTRES CECA	1994													
DRITTLAENDER	1992	162	128	154	127	162	166	166	138	193	200	200	174	1971
3RD COUNTRIES	1993	134	171	223	215	232	250	264	184	213	281	201	214	2583
PAYS TIERS	1994													
INSGESAMT	1992	1166	1081	1248	1119	1122	1216	1086	739	1197	1145	1087	817	13018
TOTAL	1993	985	998	1190	1112	1080	1126	1018	761	1182	1175	1163	974	12759
TOTALE	1994													

12. a. EINFUHREN AN EGKS-STÄHLERZEUGNISSEN AUS DRITTLÄNDERN
 IMPORTS OF ECSC STEEL PRODUCTS FROM THIRD COUNTRIES
 IMPORTATIONS DE PRODUITS SIDÉRURGIQUES CECA DES PAYS TIERS

1000 T		EINFUHREN NACH HERKUNFT											
		IMPORTS BY ORIGIN											
		IMPORTATIONS PAR PROVENANCE											
		OESTERR AUSTRIA AUTRICHE	SCHWEDEN SWEDEN SUEDE	OST EUR EAST EUR EUR EST	USA	JAPAN JAPON	ANDERE OTHER AUTRES	TOTAL	DAVON - OF WHICH - DONT				
HALBZEUG SEMIS 1/2 PROD	COILS								ANDERE OTHER AUTRES				
		1	2	3	4	5	6	7	8	9	10		
EUR	1993	V	133	130	218	14	14	271	780	51	140	589	
		VI	150	184	248	11	13	267	872	97	136	640	
		VII	136	93	299	6	11	244	789	70	199	520	
		VIII	96	91	190	7	8	139	532	42	80	410	
		IX	161	155	342	7	24	249	938	65	226	647	
		X	161	162	277	9	6	254	869	40	188	641	
		XI	165	181	339	8	7	288	988	86	206	696	
		XII	124	166	281	12	6	196	785	53	123	609	
		1994	I	149	180	335	12	10	288	973	83	215	675
			II	160	188	360	9	9	269	995	92	206	696
			III	191	205	411	11	16	246	1081	58	252	770
			IV	160	170	336	11	10	237	924	106	177	641
	V		165	200	487	8	16	226	1101	96	273	733	
	VI		179	207	434	7	18	250	1095	81	285	729	
	VII												
	VIII												
	IX												
	X												
	UEBL	1993	V	5	3	2	3	5	9	26	2	2	22
			VI	6	6	5	1	4	9	31	0	3	28
			VII	2	3	4	1	3	7	20	0	1	19
			VIII	5	2	6	2	2	9	26	-	1	25
			IX	6	6	4	1	6	8	31	0	4	27
			X	6	4	2	3	1	12	28	1	3	24
XI			6	4	12	2	2	12	37	2	2	34	
XII			6	5	5	3	2	7	28	-	1	26	
1994			I	7	5	13	6	1	12	44	0	7	37
			II	6	7	6	1	3	13	35	0	2	33
			III	5	9	14	3	9	15	55	0	2	53
			IV	4	6	21	2	4	10	45	6	11	29
		V	4	7	7	0	4	9	30	0	2	28	
		VI	4	6	16	0	6	16	49	0	6	43	
		VII	4	3	17	0	2	9	35	0	13	22	
		VIII											
		IX											
		X											
DANMARK		1993	V	2	21	7	-	0	14	45	0	10	35
			VI	3	33	5	0	1	18	60	0	12	47
			VII	3	13	7	0	0	14	37	0	12	25
			VIII	5	20	6	-	0	20	51	1	12	38
			IX	4	31	7	0	-	18	60	0	15	45
			X	3	28	9	0	1	20	61	0	14	47
	XI		4	37	15	0	0	22	78	0	26	52	
	XII		2	30	6	0	0	18	56	0	13	43	
	1994		I	4	33	11	-	1	20	68	0	17	51
			II	3	31	6	-	0	20	61	0	13	47
			III	3	33	10	0	1	20	68	0	19	49
			IV	1	31	10	0	0	18	60	-	14	46
		V	2	40	11	-	0	23	76	0	13	62	
		VI	2	45	15	-	1	20	82	0	20	62	
		VII											
		VIII											
		IX											
		X											
	BR DEUTSCHLAND	1993	V	55	41	131	0	3	96	326	24	40	261
			VI	69	47	157	0	3	81	357	21	48	289
			VII	60	26	204	0	3	77	371	21	115	236
			VIII	54	38	129	0	2	57	279	24	42	214
			IX	64	45	227	0	2	75	414	39	110	265
			X	74	55	173	0	2	91	395	10	78	308
XI			71	67	198	0	1	74	412	16	82	314	
XII			56	58	169	1	1	73	358	16	36	306	
1994			I	66	60	122	0	1	58	309	5	34	270
			II	72	53	155	1	1	74	357	6	64	287
			III	84	62	188	0	3	70	407	8	69	330
			IV	81	47	116	0	1	68	314	14	28	272
		V	75	61	204	1	7	61	410	11	82	317	
		VI	89	52	196	0	3	52	392	9	73	309	
		VII	68	19	156	1	1	65	310	25	35	250	
		VIII	88	42	247	1	2	58	439	22	105	311	
		IX	90	53	193	1	1	79	417	32	92	293	
		X											

12. a. EINFUHREN AN EGKS-STÄHLERZEUGNISSEN AUS DRITTLÄNDERN
 IMPORTS OF ECSC STEEL PRODUCTS FROM THIRD COUNTRIES
 IMPORTATIONS DE PRODUITS SIDÉRURGIQUES CECA DES PAYS TIERS



1000 T	EINFUHREN NACH HERKUNFT IMPORTS BY ORIGIN IMPORTATIONS PAR PROVENANCE										
		OESTERR AUSTRIA AUTRICHE	SCHWEDEN SWEDEN SUEDE	OST EUR EAST EUR EUR EST	USA	JAPAN JAPON	ANDERE OTHER AUTRES	TOTAL	DAVON - OF WHICH - DONT		
									HALBZEUG SEMIS 1/2 PROD	COILS	ANDERE OTHER AUTRES
		1	2	3	4	5	6	7	8	9	10
ΕΛΛΑΣ											
1993	V	0	0	6	0	0	1	8	-	1	7
	VI	1	0	5	0	0	18	24	16	2	6
	VII	0	0	6	0	0	1	8	0	2	6
	VIII	1	0	8	0	0	1	9	-	2	8
	IX	0	0	8	0	0	0	9	0	2	7
	X	1	0	7	-	0	1	9	-	2	7
	XI	0	0	7	0	0	27	36	21	8	7
	XII	2	0	10	0	0	1	13	0	1	12
1994	I	0	0	5	-	0	33	38	33	0	5
	II	0	0	13	0	0	22	36	27	1	8
	III	0	0	9	0	0	1	10	-	2	7
	IV	0	0	3	-	0	25	28	24	0	4
	V	1	0	15	0	0	1	17	9	1	7
	VI	1	0	24	0	0	8	33	10	9	13
	VII	2	0	13	-	0	24	39	23	2	13
	VIII										
	IX										
	X										
ESPAÑA											
1993	V	1	1	6	0	1	8	18	2	4	12
	VI	1	10	2	0	1	3	17	0	8	10
	VII	1	7	1	0	2	8	18	2	9	7
	VIII	0	2	-	0	0	8	11	0	9	2
	IX	1	4	1	0	13	12	31	0	7	24
	X	2	7	0	0	0	5	15	2	7	6
	XI	2	5	1	0	2	7	17	0	4	12
	XII	1	6	2	0	1	16	25	6	9	10
1994	I	1	3	7	0	1	0	13	-	3	9
	II	1	1	5	0	2	9	19	1	8	10
	III	1	10	7	0	0	11	30	0	15	15
	IV	1	8	6	0	1	6	22	0	10	12
	V	2	5	13	0	1	6	27	1	16	11
	VI	1	5	10	1	0	5	21	1	5	15
	VII	1	2	10	0	3	7	24	0	12	12
	VIII	1	0	10	0	1	4	16	0	7	9
	IX	1	3	21	0	0	18	43	2	19	22
	X	1	4	26	0	2	6	40	0	9	31
FRANCE											
1993	V	10	12	4	0	0	13	41	0	2	39
	VI	12	12	4	1	0	18	46	0	5	41
	VII	13	8	6	1	0	17	45	0	7	37
	VIII	4	4	7	0	0	4	20	0	1	18
	IX	16	11	10	1	0	16	54	0	8	46
	X	17	12	7	0	0	15	52	0	8	43
	XI	16	12	6	0	0	11	46	1	7	38
	XII	10	11	8	0	0	12	42	0	8	34
1994	I	13	17	21	0	0	20	72	1	16	55
	II	13	21	14	0	0	13	61	0	10	51
	III	18	18	14	0	1	17	69	0	15	53
	IV	15	19	20	0	0	8	62	0	14	48
	V	16	18	10	0	1	11	55	1	9	45
	VI	16	15	8	0	0	13	51	2	7	42
	VII	13	7	10	0	0	13	43	3	7	34
	VIII	8	4	13	0	1	5	30	0	7	23
	IX	16	17	13	0	0	15	60	1	11	49
	X	16	13	8	0	1	10	48	0	6	42
IRELAND											
1993	V	-	0	-	0	0	6	6	-	0	6
	VI	-	0	-	0	0	4	4	-	-	4
	VII	0	1	-	0	0	7	8	-	-	8
	VIII	-	0	-	0	0	1	1	-	0	1
	IX	0	1	2	0	-	4	7	-	2	5
	X	0	0	-	0	0	4	4	-	0	4
	XI	-	1	0	0	0	5	7	-	-	7
	XII	0	0	1	0	-	4	5	-	-	5
1994	I	0	0	0	0	-	5	5	-	-	5
	II	-	0	0	0	0	5	6	0	-	6
	III	-	0	1	0	0	4	5	-	-	5
	IV	0	0	0	0	0	5	5	-	0	5
	V	0	0	0	0	0	5	5	-	0	5
	VI	0	1	0	0	1	3	5	-	0	5
	VII										
	VIII										
	IX										
	X										

12. a. EINFUHREN AN EGKS-STÄHLERZEUGNISSEN AUS DRITTLÄNDERN
 IMPORTS OF ECSC STEEL PRODUCTS FROM THIRD COUNTRIES
 IMPORTATIONS DE PRODUITS SIDÉRURGIQUES CECA DES PAYS TIERS

1000 T	EINFUHREN NACH HERKUNFT IMPORTS BY ORIGIN IMPORTATIONS PAR PROVENANCE											
	OESTERR	SCHWEDEN	OST EUR	USA	JAPAN	ANDERE	TOTAL	DAVON - OF WHICH - DONT				
	AUSTRIA	SWEDEN	EAST EUR		JAPON	OTHER		HALBZEUG	COILS	ANDERE		
	1	2	3	4	5	6	7	1/2 PROD	8	9	10	
ITALIA												
1993	V	49	22	42	7	0	76	196	20	72	104	
	VI	45	35	56	6	0	54	196	56	40	100	
	VII	44	9	45	3	0	65	166	42	39	85	
	VIII	17	7	15	3	0	9	51	14	4	33	
	IX	57	22	50	3	0	60	193	21	55	118	
	X	46	21	54	3	0	54	177	20	58	99	
	XI	52	22	65	4	0	64	207	33	53	121	
	XII	39	20	57	4	0	32	152	25	38	89	
	1994	I	44	26	102	4	0	75	251	38	113	100
		II	54	38	122	5	0	52	272	49	92	131
		III	63	33	131	6	0	49	283	44	100	138
		IV	47	29	111	8	0	43	237	54	67	117
V		55	25	181	6	0	57	324	64	120	140	
VI		55	34	130	5	1	89	313	50	132	131	
VII		53	11	137	5	0	88	294	52	96	147	
VIII		19	6	78	4	1	30	138	25	46	67	
IX		54	26	137	4	0	89	309	63	123	123	
X		47	25	120	4	0	124	319	52	132	135	
NEDERLAND												
1993	V	7	6	9	0	0	19	42	0	2	39	
	VI	5	11	9	0	0	28	54	-	6	48	
	VII	4	4	10	0	0	12	31	0	1	29	
	VIII	4	4	5	0	0	14	27	-	1	25	
	IX	5	10	11	0	0	22	48	-	6	42	
	X	5	10	9	0	0	15	40	0	2	38	
	XI	5	9	9	0	0	18	41	-	2	38	
	XII	5	10	9	0	0	14	38	1	6	31	
	1994	I	7	9	15	0	0	18	49	-	5	44
		II	4	10	9	0	0	23	47	0	2	44
		III	7	9	6	0	0	22	45	0	5	40
		IV	5	9	9	0	0	19	43	0	2	40
V		4	8	11	0	0	18	42	0	4	38	
VI		6	11	6	0	0	19	43	-	6	37	
VII		7	6	8	0	0	20	41	-	4	37	
VIII		5	5	6	0	0	15	32	-	2	29	
IX		6	9	8	0	0	21	44	0	5	39	
X												
PORTUGAL												
1993	V	0	0	-	0	0	2	3	-	1	2	
	VI	0	0	0	0	0	4	5	-	3	2	
	VII	1	0	0	0	0	6	8	-	4	4	
	VIII	0	0	0	0	-	3	4	-	2	2	
	IX	0	0	1	0	0	11	12	-	9	3	
	X	0	0	0	0	-	6	8	-	5	2	
	XI	0	0	2	-	-	3	6	-	4	2	
	XII	0	0	0	0	-	1	2	-	0	2	
	1994	I	0	0	1	-	-	4	5	-	2	4
		II	0	0	-	0	-	1	1	-	1	0
		III	0	0	-	0	-	2	3	-	1	2
		IV	0	0	2	0	-	5	7	-	4	3
V		0	0	2	0	0	6	8	-	4	4	
VI		0	0	2	0	0	2	4	-	1	3	
VII		0	0	1	0	-	4	5	-	3	2	
VIII		0	0	0	0	0	0	2	-	-	2	
IX		0	0	1	0	0	6	7	-	4	3	
X		0	0	-	0	-	2	2	-	-	2	
UNITED KINGDOM												
1993	V	3	21	10	4	4	27	70	3	6	61	
	VI	7	29	5	2	3	31	76	3	10	63	
	VII	7	21	16	1	3	29	78	6	9	64	
	VIII	6	14	14	1	3	14	53	4	5	44	
	IX	7	25	21	1	3	23	80	5	10	65	
	X	8	25	14	2	2	31	81	8	11	63	
	XI	8	24	23	1	1	44	102	13	18	71	
	XII	4	25	15	3	1	19	67	5	10	51	
	1994	I	7	27	37	2	5	43	120	7	18	95
		II	7	25	28	1	2	38	101	8	13	80
		III	8	29	31	1	3	34	106	6	24	77
		IV	6	22	39	1	3	31	101	7	27	66
V		5	36	34	1	2	30	108	10	22	76	
VI		6	38	27	1	5	23	101	8	25	68	
VII		6	31	26	3	5	33	105	2	22	82	
VIII		8	17	18	2	3	23	71	2	16	53	
IX		6	38	34	2	2	27	108	8	28	72	
X		6	35	30	7	2	36	116	12	25	80	

12. b. AUSFUHREN AN EGKS-STÄHLERZEUGNISSEN NACH DRITTLÄNDERN
 EXPORTS OF ECSC STEEL PRODUCTS TO THIRD COUNTRIES
 EXPORTATIONS DE PRODUITS SIDÉRURGIQUES CECA VERS LES PAYS TIERS



1000 T		AUSFUHREN NACH BESTIMMUNG EXPORTS BY DESTINATION EXPORTATIONS PAR DESTINATION									
		OESTERR AUSTRIA AUTRICHE	SCHWEDEN SWEDEN SUEDE	OST EUR EAST EUR EUR EST	USA	ANDERE OTHER AUTRES	TOTAL	DAVON - OF WHICH - DONT			
								HALBZEUG SEMIS 1/2 PROD	COILS	ANDERE OTHER AUTRES	
		1	2	3	4	5	6	7	8	9	
EUR											
1993	V	72	76	56	393	1918	2516	432	441	1642	
	VI	77	88	69	471	2046	2751	465	520	1765	
	VII	73	51	103	552	1784	2562	584	341	1637	
	VIII	56	76	73	606	1610	2422	646	390	1386	
	IX	67	92	61	976	1807	3003	930	531	1543	
	X	74	103	78	680	1750	2685	555	421	1708	
	XI	74	109	61	722	1795	2761	609	463	1689	
	XII	63	105	61	753	1853	2834	494	526	1814	
	1994	I	59	85	64	714	1303	2225	482	333	1410
		II	63	78	71	519	1417	2149	333	408	1408
		III	75	83	54	560	1422	2194	250	322	1622
		IV	74	104	54	534	1420	2185	263	348	1574
V		81	93	60	559	1447	2239	309	388	1542	
VI		92	99	57	623	1277	2148	199	417	1532	
VII											
VIII											
IX											
X											
UEBL											
1993	V	5	9	0	32	223	269	20	40	210	
	VI	6	11	2	45	234	298	25	38	234	
	VII	7	4	0	73	207	291	55	52	185	
	VIII	3	10	1	45	193	253	29	47	177	
	IX	6	17	1	165	200	390	113	78	198	
	X	7	11	1	154	196	369	67	118	184	
	XI	6	12	1	110	215	344	53	69	222	
	XII	4	15	2	183	231	434	108	67	259	
	1994	I	6	11	1	111	174	303	41	48	214
		II	6	8	2	70	231	317	36	96	185
		III	6	9	1	53	160	229	3	31	194
		IV	5	9	1	91	171	278	3	72	203
V		5	9	0	32	172	218	18	64	136	
VI		5	8	2	142	208	365	11	85	269	
VII		4	6	1	49	147	206	21	43	142	
VIII											
IX											
X											
DANMARK											
1993	V	1	6	1	0	7	14	0	0	14	
	VI	1	9	0	0	6	17	0	0	17	
	VII	0	3	1	1	4	9	-	0	9	
	VIII	0	10	1	1	6	18	0	0	18	
	IX	0	9	1	0	7	18	0	0	18	
	X	1	9	1	1	8	19	0	0	19	
	XI	0	8	1	4	9	23	-	0	23	
	XII	1	9	1	2	7	19	0	0	19	
	1994	I	1	6	1	0	6	13	0	0	13
		II	1	7	1	0	8	17	-	0	17
		III	1	8	1	0	8	19	0	0	19
		IV	1	8	1	0	8	18	0	0	18
V		0	8	0	1	8	17	0	0	17	
VI		1	11	0	0	12	24	0	0	24	
VII											
VIII											
IX											
X											
BR DEUTSCHLAND											
1993	V	36	23	36	132	429	656	72	188	396	
	VI	40	24	38	98	368	567	71	105	391	
	VII	38	17	84	123	389	651	67	86	497	
	VIII	35	26	62	195	355	672	138	88	446	
	IX	34	23	46	187	519	809	194	125	490	
	X	38	31	60	181	478	788	157	97	533	
	XI	43	29	44	224	467	808	196	108	504	
	XII	35	30	46	175	438	724	35	175	514	
	1994	I	27	27	46	109	284	494	76	83	335
		II	30	25	47	108	303	513	78	92	343
		III	33	20	34	141	268	497	63	53	381
		IV	37	27	36	157	292	549	92	67	390
V		41	24	42	119	395	621	94	61	466	
VI		54	30	34	130	296	543	41	90	412	
VIII		37	18	28	154	234	471	31	67	373	
VIII		40	36	45	161	363	645	105	127	413	
IX		39	35	39	136	313	562	84	94	384	
X											

12. b. AUSFUHREN AN EGKS-STÄHLERZEUGNISSEN NACH DRITTLÄNDERN
 EXPORTS OF ECSC STEEL PRODUCTS TO THIRD COUNTRIES
 EXPORTATIONS DE PRODUITS SIDÉRURGIQUES CECA VERS LES PAYS TIERS

1000 T	AUSFUHREN NACH BESTIMMUNG EXPORTS BY DESTINATION EXPORTATIONS PAR DESTINATION										
	OESTERR	SCHWEDEN	OST EUR	USA	ANDERE	TOTAL	DAVON - OF WHICH - DONT				
	AUSTRIA	SWEDEN	EAST EUR		OTHER		HALBZEUG	COILS	ANDERE		
	AUTRICHE	SUEDE	EUR EST	4	AUTRES	1/2 PROD		OTHER			
	1	2	3	4	5	6	7	8	9		
ΕΛΛΑΣ											
1993	V	0	0	0	6	30	36	23	0	14	
	VI	-	0	0	7	75	82	5	16	61	
	VII	0	0	0	0	12	13	6	0	6	
	VIII	0	0	0	16	3	19	15	1	2	
	IX	0	0	0	14	45	59	0	8	52	
	X	0	0	0	8	12	21	-	0	21	
	XI	0	0	0	10	13	23	3	0	20	
	XII	0	0	0	11	6	17	2	0	15	
	1994	I	-	-	0	6	4	10	-	0	10
		II	0	0	0	7	6	13	-	0	13
		III	0	0	0	12	6	18	-	0	18
		IV	0	0	0	10	15	26	-	-	26
V		0	0	0	0	11	12	3	0	9	
VI		0	0	0	24	15	40	7	0	32	
VII		0	0	0	0	9	9	5	-	4	
VIII											
IX											
X											
ESPAÑA											
1993	V	0	0	1	9	224	234	15	6	213	
	VI	1	4	5	18	292	319	15	50	254	
	VII	0	1	0	14	171	187	4	30	153	
	VIII	1	1	0	11	198	211	15	30	166	
	IX	1	4	0	25	205	234	16	33	185	
	X	1	2	0	26	227	256	6	26	224	
	XI	2	3	2	29	256	291	18	28	245	
	XII	2	2	1	17	262	284	5	54	225	
	1994	I	1	1	2	35	190	229	2	19	208
		II	1	4	6	14	270	295	2	39	254
		III	1	0	6	26	267	301	12	50	238
		IV	1	5	0	24	180	210	13	16	181
V		0	1	1	45	192	239	1	42	196	
VI		0	4	0	27	193	223	1	20	202	
VII		0	1	0	27	119	147	0	18	129	
VIII		1	2	-	31	148	182	0	41	141	
IX		1	1	1	26	134	164	1	32	131	
X		1	5	-	21	118	145	0	11	133	
FRANCE											
1993	V	3	11	1	57	198	270	46	66	158	
	VI	3	10	2	142	269	426	92	115	219	
	VII	4	8	2	87	210	312	88	35	189	
	VIII	2	6	1	85	178	272	112	77	83	
	IX	3	11	2	177	182	375	144	95	135	
	X	4	14	2	123	220	363	110	56	197	
	XI	2	14	2	103	192	313	86	93	134	
	XII	2	8	2	120	181	314	62	95	158	
	1994	I	3	10	2	196	132	343	140	71	132
		II	4	9	2	75	168	257	29	87	142
		III	5	9	2	60	134	210	1	51	158
		IV	5	10	2	56	138	210	1	64	145
V		6	11	2	86	169	273	3	96	174	
VI		6	8	2	109	150	276	30	74	172	
VII		5	8	3	64	156	236	40	36	160	
VIII		3	9	2	93	136	244	54	83	106	
IX		6	14	2	142	108	273	66	56	151	
X		4	12	3	94	122	235	2	66	167	
IRELAND											
1993	V	0	-	0	-	4	4	-	-	4	
	VI	0	-	-	-	9	9	-	-	9	
	VII	0	-	-	0	2	2	-	-	2	
	VIII	-	-	-	-	1	1	-	-	1	
	IX	-	-	-	-	0	0	-	-	0	
	X	0	-	-	-	3	3	-	-	3	
	XI	-	1	-	-	2	3	-	-	3	
	XII	0	0	-	0	0	0	-	-	0	
	1994	I	0	-	-	0	0	0	-	-	0
		II	0	-	-	0	1	1	0	0	1
		III	-	-	0	-	2	2	-	-	2
		IV	-	-	-	-	1	1	-	-	1
V		-	-	-	0	0	0	-	0	0	
VI		-	-	-	-	1	1	-	0	1	
VII		-	-	-	-	-	-	-	-	-	
VIII		-	-	-	-	-	-	-	-	-	
IX		-	-	-	-	-	-	-	-	-	
X		-	-	-	-	-	-	-	-	-	

12. b. AUSFUHREN AN EGKS-STÄHLERZEUGNISSEN NACH DRITTLÄENDERN
 EXPORTS OF ECSC STEEL PRODUCTS TO THIRD COUNTRIES
 EXPORTATIONS DE PRODUITS SIDÉRURGIQUES CECA VERS LES PAYS TIERS

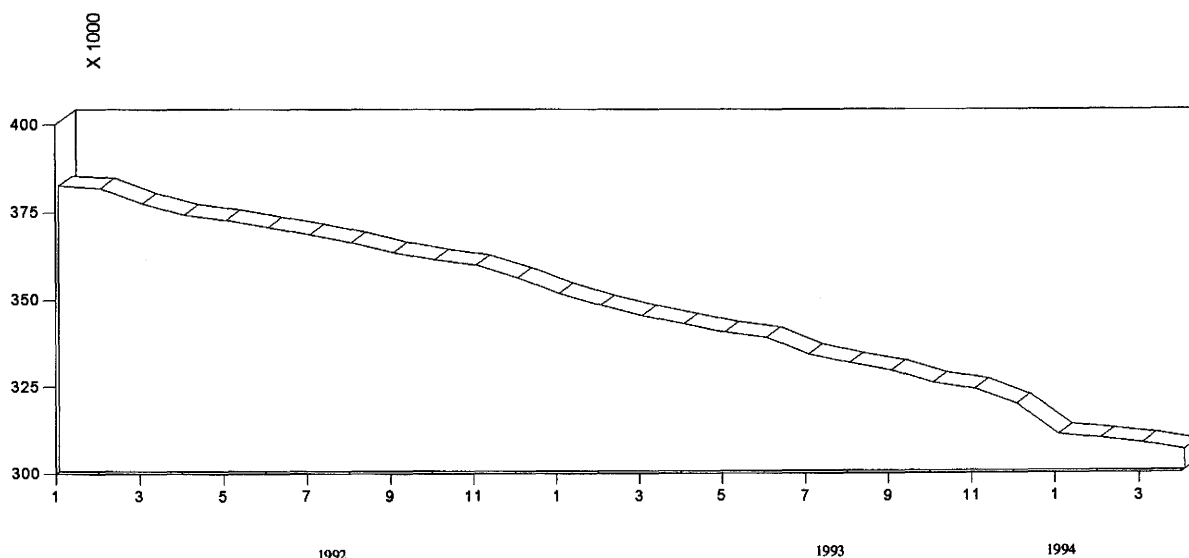


1000 T	AUSFUHREN NACH BESTIMMUNG EXPORTS BY DESTINATION EXPORTATIONS PAR DESTINATION										
	ÖSTERR AUSTRIA AUTRICHE	SCHWEDEN SWEDEN SUEDE	OST EUR EAST EUR EUR EST	USA	ANDERE OTHER AUTRES	TOTAL	DAVON - OF WHICH - DONT				
	1	2	3	4	6	7	HALBZEUG SEMIS 1/2 PROD	COILS	ANDERE OTHER AUTRES		
							8	9	10		
ITALIA											
1993	V	24	4	12	38	436	514	65	71	378	
	VI	24	1	21	67	394	507	80	122	305	
	VII	20	1	14	108	404	546	154	62	330	
	VIII	13	3	3	176	257	452	182	72	263	
	IX	19	2	10	270	398	700	307	130	197	
	X	20	3	13	87	272	396	97	48	250	
	XI	17	3	8	47	242	317	36	53	229	
	XII	16	6	6	77	310	414	88	36	290	
	1994	I	18	2	8	74	211	314	72	45	197
		II	19	1	7	93	201	320	66	38	216
		III	26	4	8	89	260	387	54	44	289
		IV	24	5	8	56	266	359	33	24	302
V		26	3	11	84	229	353	58	53	243	
VI		19	2	16	81	162	280	38	74	168	
VII		14	2	12	101	131	259	46	60	152	
VIII		13	2	7	34	92	148	1	43	104	
IX		26	5	8	58	132	229	1	80	148	
X		17	3	8	92	119	238	53	24	162	
NEDERLAND											
1993	V	2	5	0	50	165	221	116	42	64	
	VI	0	9	0	57	208	275	144	64	67	
	VII	1	6	1	76	154	238	112	56	70	
	VIII	1	8	0	27	205	242	118	61	64	
	IX	1	8	1	74	133	217	103	52	62	
	X	1	9	0	83	127	221	77	68	76	
	XI	2	9	1	99	154	264	118	75	72	
	XII	0	6	0	123	114	244	135	59	50	
	1994	I	1	7	0	128	93	229	134	37	58
		II	1	3	0	83	31	118	65	23	30
		III	1	9	1	144	91	245	86	73	86
		IV	1	8	0	64	107	180	37	58	84
V		1	9	0	115	87	212	76	48	89	
VI		4	4	0	64	71	144	40	46	58	
VII		2	6	0	104	86	199	65	62	73	
VIII		0	11	1	89	76	177	35	69	73	
IX		2	4	1	127	62	195	63	59	74	
X											
PORTUGAL											
1993	V	-	0	-	4	2	6	-	-	6	
	VI	-	1	-	3	10	14	-	0	14	
	VII	-	0	-	2	10	13	3	-	10	
	VIII	-	0	-	-	1	2	-	-	2	
	IX	-	0	-	-	1	1	-	0	1	
	X	-	0	-	-	14	14	-	-	14	
	XI	-	-	-	2	11	13	0	-	13	
	XII	-	0	-	-	27	27	-	-	27	
	1994	I	0	1	-	10	0	11	-	-	11
		II	-	0	-	2	0	2	0	0	2
		III	-	1	-	-	6	7	0	-	7
		IV	0	0	-	4	4	8	-	0	8
V		0	0	-	4	3	7	-	-	7	
VI		-	0	-	-	0	0	-	-	0	
VII		0	0	-	-	0	0	-	-	0	
VIII		-	0	-	4	0	5	-	-	5	
IX		-	-	-	5	1	6	-	-	6	
X		-	0	-	-	0	1	-	-	1	
UNITED KINGDOM											
1993	V	2	17	5	64	202	291	76	29	186	
	VI	2	18	1	34	182	236	33	9	195	
	VII	2	11	1	68	219	302	94	20	187	
	VIII	1	11	5	52	212	282	37	15	230	
	IX	2	18	1	63	117	201	53	10	138	
	X	2	25	1	16	191	235	41	8	186	
	XI	2	30	2	93	234	361	99	37	224	
	XII	2	30	3	45	277	356	60	39	257	
	1994	I	2	19	4	44	210	279	17	31	231
		II	2	22	5	68	199	296	58	34	204
		III	3	22	1	35	219	280	31	20	230
		IV	1	31	4	72	238	347	83	47	217
V		1	27	3	73	180	285	57	24	203	
VI		3	33	3	47	168	254	31	29	194	
VII		3	30	3	41	131	207	25	19	162	
VIII		1	18	5	51	201	276	35	23	218	
IX		2	36	1	68	106	213	63	13	137	
X		2	31	2	37	160	233	45	11	177	

		I	II	III	IV	V	VI	VII	VIII	IX	X	XI	XII	I-XII
13. SCHROTTVERBRAUCH DER EISEN-UND STAHLINDUSTRIE		CONSOMMATION DE FERRAILLES PAR L'INDUSTRIE SIDERURGIQUE												
CONSUMPTION OF SCRAP BY THE IRON AND STEEL INDUSTRY														
EUR	1992	4933	5272	5842	5417	5734	5800	5006	4064	5291	5690	4981	3813	61623
	1993	4744	4898	5795	5535	5600	5709	4727	4341	5580	5892	5183	4264	62230
	1994	4831	4895	5871	5573	5921	5759							
BELGIQUE	1992	260	248	237	195	213	239	202	195	224	262	224	203	2702
	1993	231	249	274	275	256	282	213	171	267	283	272	211	2983
	1994	241	208	280	295	266	302	251	205	304				
DANMARK	1992	51	53	54	45	64	53	16	62	59	55	45	14	571
	1993	34	41	44	49	42	54	27	57	63	65	55	40	572
	1994	63	63	68	61	64	69	22	64	62	71			
BR DEUTSCHLAND	1992	1211	1277	1379	1252	1398	1283	1351	1260	1381	1367	1190	921	15271
	1993	1095	1113	1320	1238	1062	1282	1184	1249	1265	1278	1231	978	14276
	1994	1058	1138	1339	1211	1206	1225	1136	1211	1250	1349			
ΕΛΛΑΣ	1992	66	86	90	81	107	93	95	15	95	106	103	76	1012
	1993	95	93	101	94	108	97	102	60	110	94	89	51	1094
	1994	82	81	82	86	86	89	74	51	98				
ESPAÑA	1992	707	710	859	836	902	834	609	655	820	858	651	507	8988
	1993	680	665	764	755	935	903	496	828	846	966	785	679	9304
	1994	679	676	829	893	960	915	547	768	916	870			
FRANCE	1992	616	640	657	676	597	650	643	386	635	632	583	465	7181
	1993	502	511	678	684	636	665	630	334	641	652	512	556	6998
	1994	587	540	655	649	663	690	661	433	733				
IRELAND	1992	25	31	28	21	23	27	8	5	30	31	31	28	287
	1993	17	22	41	36	32	45	15	26	42	34	25	25	360
	1994	28	34	42	23	26	28	2	20	17				
ITALIA	1992	1283	1459	1718	1547	1676	1695	1440	847	1296	1563	1411	1074	16987
	1993	1282	1406	1773	1523	1662	1624	1290	1014	1541	1641	1397	1129	17282
	1994	1312	1398	1767	1552	1743	1631							
LUXEMBOURG	1992	120	112	119	99	99	69	72	70	100	115	101	93	1170
	1993	102	102	121	117	115	118	99	70	109	118	99	107	1278
	1994	117	122	133	125	124	134	138	108	125				
NEDERLAND	1992	97	82	92	94	90	85	86	77	92	98	87	80	1059
	1993	91	82	107	100	104	102	90	93	98	103	108	98	1177
	1994	96	91	89	94	103	101	102	116	113	115			
PORTUGAL	1992	39	40	44	42	39	41	39	32	26	40	43	34	459
	1993	45	79	36	43	44	42	35	6	43	47	44	45	509
	1994	23	8	8	21	41	46	47	43	45	46			
UNITED KINGDOM	1992	458	534	566	529	526	531	446	459	533	564	512	318	5936
	1993	570	535	537	621	604	495	566	434	555	611	566	344	6396
	1994	547	535	580	562	639	528	501	474	620	647			
14. NETTOZUGANG AN SCHROTT		NET RECEIPTS OF SCRAP											RECEPTIONS NETTES DE FERRAILLE	
EUR	1992	3575	3760	4184	3953	4040	4363	4024	2663	3841	3812	3433	3021	44639
	1993	2322	2835	3253	2939	2831	3289	3055	2021	2903	2980	2970	2442	33817
	1994	2556	2838	3200	2905	3193	3014							
BELGIQUE	1992	132	136	132	125	142	139	104	111	123	139	100	89	1472
	1993	82	99	118	107	101	144	96	81	127	117	124	98	1294
	1994	95	97	142	122	116	135	90	127	172				
BR DEUTSCHLAND	1992	754	792	844	729	840	890	929	810	964	917	768	642	9878
	1993	658	758	876	734	625	883	879	705	754	783	810	626	9089
	1994	625	758	895	791	765	772	722	893	929	858			
ΕΛΛΑΣ	1992	64	57	80	103	86	88	77	46	80	78	84	64	906
	1993	34	35	54	56	57	46	48	29	39	37	36	40	509
	1994	29	37	43	31	38	45	34	25	37				
ESPAÑA	1992	618	594	672	693	716	779	746	436	615	646	542	543	7633
	1993	277	292	332	307	300	352	351	170	343	325	369	306	3725
	1994	324	370	339	337	402	342	301	165	306	297			
FRANCE	1992	400	375	395	408	373	437	447	234	415	380	320	254	4437
	1993	283	327	385	364	322	450	402	193	319	321	331	326	4032
	1994	317	334	381	369	398	389	371	210	430				
ITALIA	1992	1157	1319	1487	1398	1385	1448	1284	567	1131	1098	1113	980	14330
	1993	660	862	876	832	932	943	794	441	829	859	774	663	9555
	1994	688	757	900	788	948	846							
LUXEMBOURG	1992	73	61	67	58	49	35	30	36	51	69	56	62	647
	1993	6	8	11	11	9	10	7	4	10	13	6	9	104
	1994	9	7	9	1	3	3	4	5	2				
NEDERLAND	1992	57	50	56	49	54	62	53	44	57	60	57	55	656
	1993	42	52	70	57	63	68	57	50	67	55	64	68	714
	1994	61	60	50	38	38	44	52	59	68	55			
PORTUGAL	1992	28	29	26	25	22	37	36	15	22	24	24	27	315
	1993	28	27	31	29	26	35	32	2	19	31	29	30	318
	1994	27	25	16	11	20	31	29	20	31	29			
UNITED KINGDOM	1992	249	285	367	312	314	382	287	309	311	343	302	254	3685
	1993	221	350	358	411	371	316	375	297	348	390	377	241	4042
	1994	339	343	369	368	405	347	394	296	422	419			
DANMARK + IRELAND	1992	44	62	59	52	57	68	31	56	73	57	67	51	679
	1993	30	24	32	32	25	42	17	50	48	51	49	37	435
	1994	43	50	56	48	60	60	11	57	44				

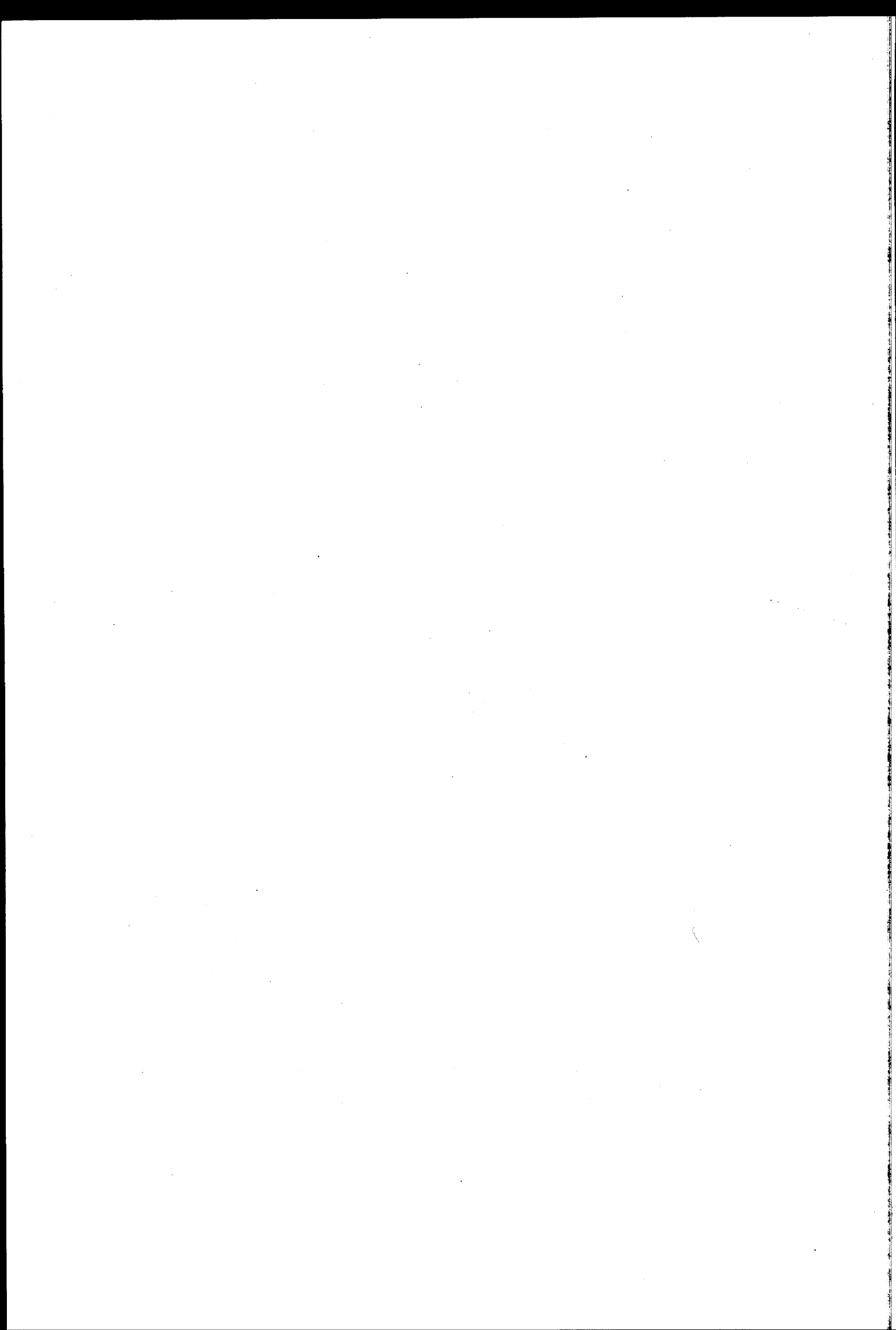
		I	II	III	IV	V	VI	VII	VIII	IX	X	XI	XII	I-XII	
15. BESCHÄFTIGTE INSGESAMT		TOTAL LABOR FORCE												ENSEMBLE DE LA MAIN D' OEUVRE	
		X 1000													
EUR	1992	381.8	381.1	376.9	373.7	372.1	370.1	368.0	365.7	362.9	360.9	359.3	355.7	369.0	
	1993	351.1	347.7	344.8	342.4	339.9	338.4	333.5	331.0	328.8	325.3	323.4	319.0	335.4	
	1994	310.3	309.1	307.8	305.8										
BELGIQUE	1992	26.0	26.0	26.0	26.0	26.0	26.0	26.1	26.0	25.8	25.7	25.6	25.3	25.9	
	1993	25.8	25.5	25.4	25.3	25.2	25.1	25.0	24.9	24.7	24.6	24.5	24.1	25.0	
	1994	24.5	24.5	24.4	24.3	24.2	24.2	24.0	24.0	23.9	23.9				
DANMARK	1992	1.3	1.3	1.3	1.3	1.3	1.3	1.3	1.3	1.3	1.3	1.3	1.3	1.3	
	1993	1.2	1.2	1.2	1.2	1.2	1.2	1.2	1.2	1.2	1.2	1.1	1.1	1.2	
	1994	1.1	1.1	1.1	1.1	1.1	1.1	1.1	1.1	1.1	1.1	1.1	1.1	1.1	
BR DEUTSCHLAND	1992	142.6	142.0	141.5	139.7	138.7	137.9	135.7	135.1	135.1	134.5	133.9	132.1	137.4	
	1993	126.4	125.9	125.0	123.2	122.4	121.3	117.0	115.7	115.4	112.8	112.0	110.3	119.0	
	1994	105.2	104.2	103.5	102.0	101.4	100.9	98.1	98.0	98.2	96.8				
ΕΛΛΑΣ	1992	3.2	3.1	3.1	3.2	3.1	3.1	3.1	3.1	3.1	3.1	3.0	3.0	3.1	
	1993	3.0	3.0	3.0	3.0	3.0	3.0	2.9	2.9	2.9	2.9	2.9	2.9	3.0	
	1994	2.8	2.8	2.8	2.8	2.8	2.7	2.7	2.7	2.7					
ESPAÑA	1992	35.0	35.4	35.4	35.3	35.3	35.3	35.3	35.2	34.1	33.6	33.3	33.2	34.7	
	1993	35.1	32.5	31.1	30.8	30.0	29.9	29.5	29.3	28.9	28.7	28.2	27.3	30.1	
	1994	27.3	27.3	27.2	27.1	27.0	27.0	26.9	26.7	26.6	26.4				
FRANCE	1992	44.4	44.3	44.2	44.1	44.0	44.1	44.6	44.4	43.7	43.3	43.1	42.8	43.9	
	1993	41.7	41.6	41.5	41.4	41.2	41.4	41.7	41.6	40.8	40.8	40.7	40.5	41.2	
	1994	40.9	40.8	40.8	40.7	40.5	40.7	40.7							
IRELAND	1992	6	6	5	5	5	5	6	6	6	6	6	5	6	
	1993	5	6	6	6	6	6	7	6	6	6	6	6	6	
	1994	6	6	5	5	5	5	5	5	5	5	4	4	5	
ITALIA	1992	55.2	55.0	52.6	52.4	52.2	52.1	51.8	51.0	50.7	50.5	50.4	50.0	52.0	
	1993	51.0	50.9	50.8	50.8	50.7	50.7	50.3	50.2	50.0	49.9	49.8	49.3	50.4	
	1994	45.5	45.7	45.8	45.8										
LUXEMBOURG	1992	8.7	8.7	8.6	8.4	8.3	8.0	8.0	7.9	7.7	7.7	7.6	7.6	8.1	
	1993	7.3	7.3	7.1	7.2	7.1	7.2	7.2	7.1	7.1	7.1	7.1	7.1	7.2	
	1994	6.7	6.7	6.7	6.7	6.7									
NEDERLAND	1992	16.6	16.6	16.5	16.4	16.4	16.3	16.3	16.3	16.2	16.1	16.0	15.9	16.3	
	1993	15.5	15.4	15.3	15.3	14.9	14.8	14.6	14.2	14.0	13.9	13.7	13.5	14.6	
	1994	13.5	13.4	13.3	13.3	13.3	13.2	13.1							
PORTUGAL	1992	3.5	3.5	3.5	3.5	3.5	3.5	3.4	3.4	3.4	3.3	3.3	3.3	3.4	
	1993	3.2	3.2	3.2	3.2	3.2	3.2	3.1	3.1	3.1	3.1	3.1	3.1	3.2	
	1994	3.1	3.1	3.0	2.9	2.9	2.9	2.9							
UNITED KINGDOM	1992	44.7	44.6	43.7	42.8	42.7	41.9	41.8	41.5	41.4	41.2	41.2	40.8	42.4	
	1993	40.7	40.7	40.6	40.5	40.3	40.3	40.3	40.2	40.1	39.9	39.7	39.2	40.2	
	1994	39.1	39.0	38.8	38.5	38.5	38.4	38.4	38.3	38.3	38.2				

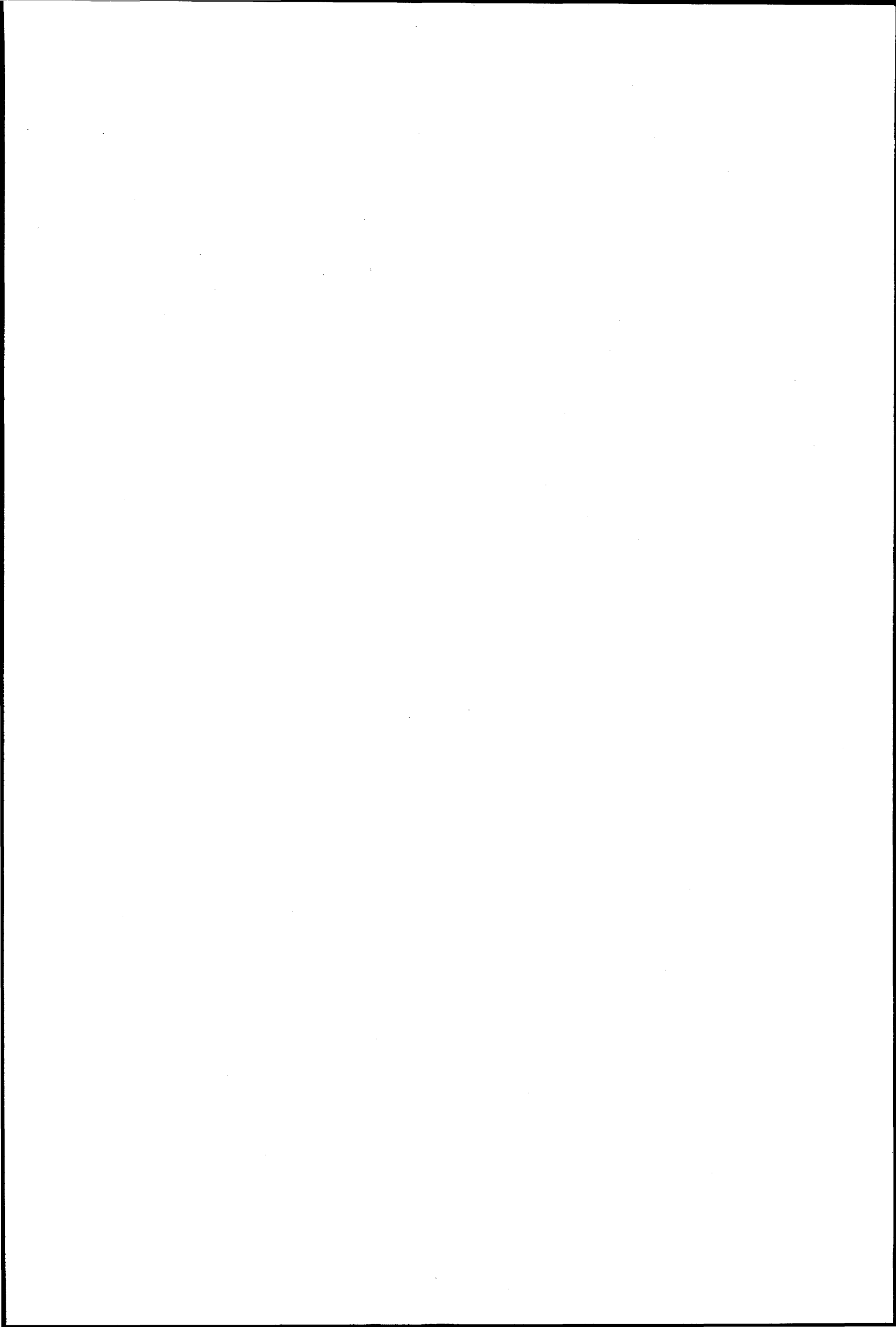
**BESCHÄFTIGTE INSGESAMT
TOTAL LABOR FORCE
ENSEMBLE DE LA MAIN D'OEUVRE**

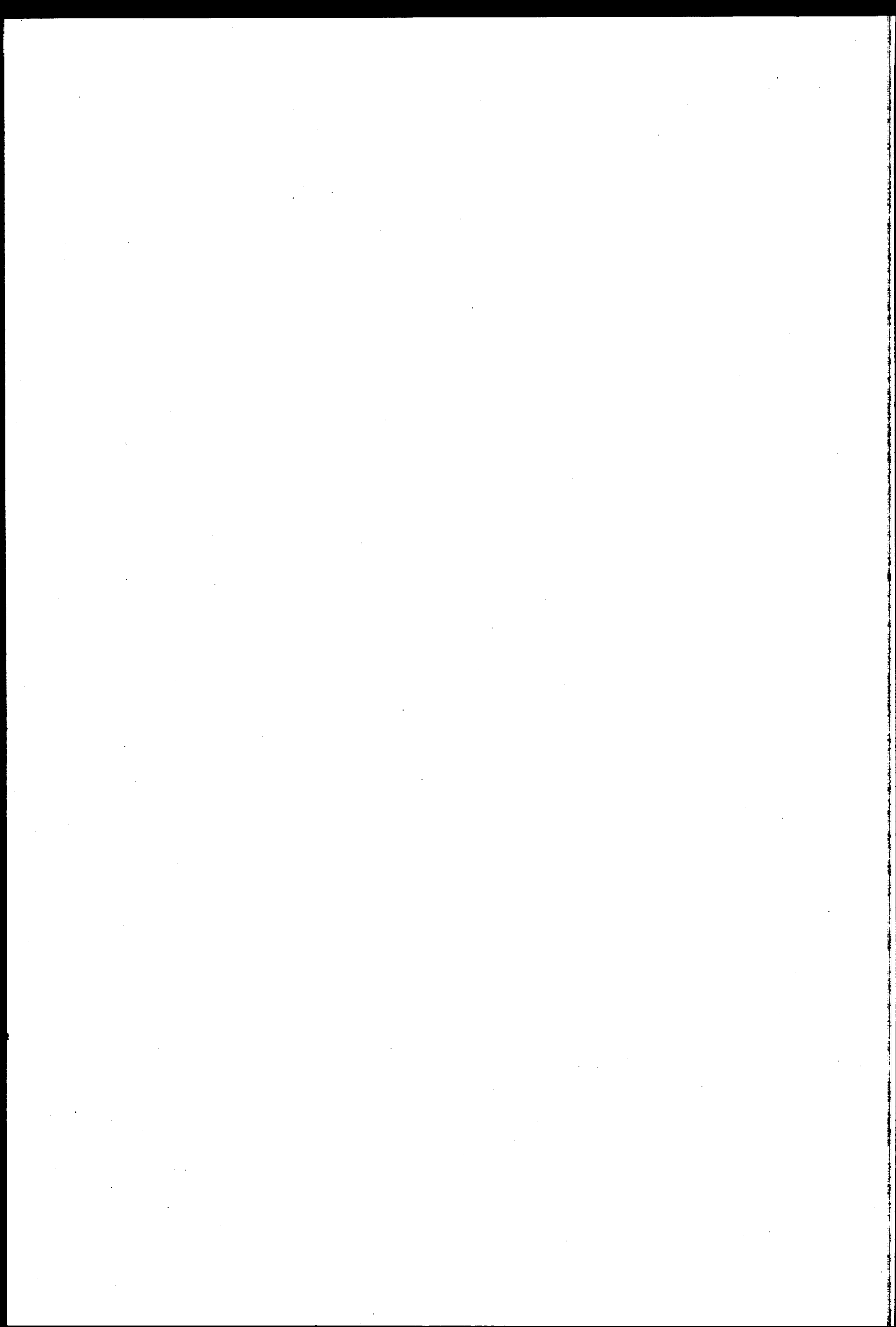


		I	II	III	IV	V	VI	VII	VIII	IX	X	XI	XII	I-XII
16. ZUGÄNGE INSGESAMT		TOTAL ENTRANTS												ENTREES TOTALES
EUR	1992	4313	2614	2816	2418	4450	2396	6170	2660	3410	3013	1934	1139	37315
	1993	4573	2403	2073	2191	1432	2950	4178	2973	3006	2409	1835	1481	9018
	1994	21553	2320	1615	2100									
BELGIQUE	1992	223	114	148	153	130	210	305	177	127	90	70	43	1790
	1993	274	120	109	84	66	108	121	99	173	80	69	38	1341
	1994	564	53	69	80	62	163	114	144	102	135			
DANMARK	1992	9	17	32	10	2	16	44	52	8	4	3	1	198
	1993	3	1		5	2	9	44	54	9	4	4		
	1994	11	10	38	4	29	3	53	26	36	6			
BR DEUTSCHLAND	1992	2040	1611	1942	928	3727	1290	2725	1702	2289	2219	1279	660	22412
	1993	2120	1595	1324	1336	909	1844	2583	2058	1856	1667	876	849	
	1994	2630	1535	933	1321	806	1485	1514	2503	2051	1910			
ΕΛΛΑΣ	1992	22	7	6	41	18	20	28	14	24	17	11	28	236
	1993	34	23	14	15	10	18	8	23	2	4	5		
	1994	26	4	7	5	10	10	25	45	12				
ESPAÑA	1992	117	135	106	63	91	184	178	87	79	82	114	104	1308
	1993	120	85	180	89	93	199	151	103	101	117	281	84	
	1994	115	108	115	74	80	162	181	201	227	105			
FRANCE	1992	728	127	75	335	130	313	757	363	218	173	127	113	3458
	1993	827	119	93	262	121	307	762	350	317	307	307	233	3705
	1994	613	72	115	132	59	474	756						
IRELAND	1992	1	6	2	-	-	15	59	12	5	47	4	-	151
	1993	7	46	27	1	12	3	105	-	-	4	6	-	
	1994	13	-	-	2	2	9	1	-	2	28	3	7	67
ITALIA	1992	843	426	253	157	150	133	1689	46	95	89	71	60	4012
	1993	711	98	86	95	66	102	74	47	89	122	119	82	1691
	1994	17167	315	156	127									
LUXEMBOURG	1992	9	25	8	8	24	13	12	6	27	92	7	7	238
	1993	561	117	56	95	18	140	45	11	39	11	32	81	
	1994	123	25	45	41	51								
NEDERLAND	1992	28	21	12	11	32	20	55	72	43	13	8	6	321
	1993	3	4	25	5	3	3	3	6	4	9	4	3	
	1994	21	5	3	8	5	6	9						
PORTUGAL	1992	1	6	5	2	3	24	4	8	3	3	4	1	64
	1993	16	44	4	2	5	3	1	9	2	2	7	1	
	1994	7	3	9	10	4	4	15						
UNITED KINGDOM	1992	292	119	227	710	143	158	314	121	492	184	236	116	3127
	1993	197	151	154	202	127	214	281	213	414	82	128	110	2281
	1994	263	190	125	296	118	356	160	187	402	115			
17. ABGÄNGE INSGESAMT		TOTAL LEAVERS												SORTIES TOTALES
EUR	1992	10373	3754	7017	5599	6052	4425	8285	4891	5990	4808	3522	4695	69016
	1993	12344	3884	4870	4596	3918	4551	9018	5465	5196	5923	3761	5438	16190
	1994	30868	3512	2839	4124									
BELGIQUE	1992	145	119	150	156	165	165	270	276	310	191	141	295	2383
	1993	167	105	235	119	184	262	229	202	318	204	144	415	2584
	1994	173	113	168	118	151	162	335	179	213	158			
DANMARK	1992	43	28	10	15	16	15	54	51	16	10	20	11	289
	1993	11	33	18	14	11	16	37	52	38	5	15	21	
	1994	49	23	17	22	17	15	51	43	20	16			
BR DEUTSCHLAND	1992	6910	2179	2500	2734	4741	2064	4885	2344	2233	2830	1944	2459	37823
	1993	7783	2143	2225	3067	1766	2929	6897	3358	2146	4209	1739	2493	
	1994	7800	2523	1598	2826	1440	1990	4237	2664	1842	3301			
ΕΛΛΑΣ	1992	32	34	12	24	34	68	31	18	39	29	19	51	391
	1993	30	30	23	25	20	21	45	16	31	31	14	16	
	1994	45	39	38	14	15	42	9	94	37				
ESPAÑA	1992	303	133	153	84	80	284	164	163	947	326	378	246	2866
	1993	170	659	1484	452	824	485	346	321	490	385	794	518	
	1994	129	146	183	175	175	164	289	369	333	216			
FRANCE	1992	836	190	173	429	228	222	266	596	929	572	308	416	5164
	1993	1668	208	202	374	229	194	413	499	1119	307	371	447	6031
	1994	212	142	149	189	268	299	753						
IRELAND	1992	51	46	51	8	3	8	1	43	4	1	48	26	290
	1993	2	2	-	2	6	1	2	84	19	5	10	4	
	1994	8	2	69	-	10	3	2	4	19	93	36	19	265
ITALIA	1992	1168	633	2608	339	405	160	2012	849	441	269	185	469	9538
	1993	872	222	166	143	124	162	458	180	287	222	217	559	3612
	1994	21550	138	117	128									
LUXEMBOURG	1992	66	73	94	167	89	331	70	92	209	68	101	73	1433
	1993	801	157	171	68	85	60	41	79	32	63	21	44	
	1994	510	38	51	43	45								
NEDERLAND	1992	84	50	106	47	51	107	46	80	184	121	108	85	1069
	1993	438	101	72	68	317	131	251	397	201	136	108	258	
	1994	60	38	80	46	58	29	117						
PORTUGAL	1992	64	4	16	28	24	35	15	19	44	56	23	49	377
	1993	39	63	20	21	27	12	15	16	15	17	17	21	
	1994	19	21	23	25	15	14	25						
UNITED KINGDOM	1992	671	265	1144	1568	216	966	471	360	634	335	247	515	7393
	1993	363	161	254	243	323	278	284	261	500	339	310	642	3963
	1994	313	289	346	538	144	479	196	242	390	202			

		I	II	III	IV	V	VI	VII	VIII	IX	X	XI	XII	I-XII
18. GELEISTETE STUNDEN JE MANN		HOURS WORKED BY MAN												HEURES EFFECTUEES PAR HOMME
EUR	1992	136	131	139	134	130	132	129	106	133	135	129	118	1552
	1993	124	126	139	127	127	134	120	106	131	130	129	122	1515
	1994	129	131	146	131									
BELGIQUE	1992	146	130	145	137	134	139	120	114	135	143	123	112	1578
	1993	128	128	143	132	127	138	110	107	130	134	119	116	1512
	1994	132	127	149	133	132	139	107	117	136	140			
DANMARK	1992	151	150	188	137	145	139	117	151	151	172	147	135	1783
	1993	148	145	148	140	127	139	95	145	174	148	149	137	1695
	1994	155	150	150	146	140	173	61	142	183	143			
BR DEUTSCHLAND	1992	123	123	132	123	121	121	122	114	122	126	119	105	1451
	1993	112	115	124	112	115	121	112	118	119	119	122	113	1402
	1994	120	119	133	122	124	123	112	125					
ΕΛΛΑΣ	1992	178	176	184	178	182	176	163	147	162	189	180	176	2091
	1993	180	181	190	180	171	175	149	135	147	172	182	173	2035
	1994	165	157	166	168	172	173	139	134	171				
ESPAÑA	1992	148	145	153	130	151	145	137	88	141	145	150	135	1668
	1993	143	146	150	148	153	154	132	100	145	152	155	142	1720
	1994	148	149	159	149	158	151	133	101	144	0			
FRANCE	1992	135	127	136	127	121	133	120	84	130	137	125	116	1491
	1993	124	126	139	127	124	136	117	85	129	134	126	114	1481
	1994	134	125	140	124	129	139							
IRELAND	1992	-	-	-	-	-	-	-	-	-	-	-	-	-
	1993	-	-	-	-	-	-	-	-	-	-	-	-	-
	1994	-	-	-	-	-	-	-	-	-	-	-	-	-
ITALIA	1992	131	130	140	136	138	138	129	90	124	133	132	117	1538
	1993	123	123	145	133	136	135	123	86	125	127	126	112	1494
	1994	124	135	153	136									
LUXEMBOURG	1992	145	135	144	140	138	127	145	115	142	152	138	130	1651
	1993	89	89	100	95	89	94	90	66	92	94	91	86	1075
	1994	91	90	101	93	91								
NEDERLAND	1992	128	120	130	120	111	115	109	101	121	127	126	110	1418
	1993	123	118	134	120	111	121	111	101	123	128	133	113	1436
	1994	131	125	140	126	121	126	111						
PORTUGAL	1992	164	145	173	158	157	151	147	133	150	160	158	158	1854
	1993	144	165	147	161	151	137	126	144	157	155	144	156	1787
	1994	142	164	146	163	146	142	135						
UNITED KINGDOM	1992	166	147	145	179	138	144	167	134	173	146	146	149	1834
	1993	144	145	189	146	142	165	144	133	175	144	145	183	1815
	1994	140	159	176	143	144	165	132	159	142	147			
19. AUSFALLSTUNDEN INSGESAMT		TOTAL WORKING HOURS LOST												TOTAL DES HEURES DE TRAVAIL PERDUES
EUR	1992	14794	11625	11462	12606	13260	12985	16719	19306	13684	12139	11802	18379	168764
	1993	12740	10644	11807	12322	12833	12016	15417	18249	12318	10730	11193	15672	155976
	1994	9681	8340	9284	9733									
BELGIQUE	1992	1662	1693	1562	1694	1699	1672	2373	2339	1756	1697	1884	2465	22497
	1993	1890	1493	1664	1722	1835	1583	2387	2357	1690	1635	2001	2221	22479
	1994	1759	1447	1484	1627	1778	1532	2307	2230	1531	1480			
DANMARK	1992	14	14	18	22	13	14	94	17	13	18	13	35	285
	1993	12	13	14	37	22	24	110	12	13	26	16	21	320
	1994	35	22	14	19	8	13	100	15	13	19			
BR DEUTSCHLAND	1992	5891	4398	4745	5350	5500	5864	6222	6217	5416	5156	5147	7511	67419
	1993	5158	4377	5056	5155	5808	5024	5741	5225	4646	4219	4240	5476	60125
	1994	3648	3269	3641	3718	4103	4108	4582	4281					
ΕΛΛΑΣ	1992	37	20	19	22	24	31	45	100	52	24	22	35	430
	1993	25	16	25	31	46	45	101	169	75	49	22	46	650
	1994	44	33	45	27	25	37	132	151	50				
ESPAÑA	1992	728	865	737	382	890	574	611	317	535	583	498	430	7152
	1993	386	385	371	314	351	346	279	231	248	252	248	220	3631
	1994	288	232	221	234	234	377	206	192	200	0			
FRANCE	1992	1212	889	909	1154	1072	875	1793	3046	1171	823	922	1566	15431
	1993	1112	853	999	1129	1023	805	1667	3069	1148	825	997	1808	15434
	1994	931	809	982	1086	965	768							
IRELAND	1992													
	1993													
	1994													
ITALIA	1992	2978	2259	1997	2249	2133	2164	3020	4581	2707	2356	2171	3337	31953
	1993	2793	2251	2134	2343	2126	2237	2965	4623	2615	2387	2518	3494	32485
	1994	1797	1513	1589	1718									
LUXEMBOURG	1992	188	181	181	167	150	159	299	391	260	243	195	265	2678
	1993	192	176	191	169	151	160	244	348	202	182	175	221	2412
	1994	144	130	162	141	127								
NEDERLAND	1992	572	418	457	600	700	673	881	867	556	487	390	839	7440
	1993	483	432	501	615	679	557	714	835	509	424	367	707	6823
	1994	364	319	373	414	562	466	620						
PORTUGAL	1992	56	66	66	56	52	50	51	46	43	36	33	30	585
	1993	39	49	35	26	28	24	23	37	28	30	36	38	393
	1994	28	36	24	36	23	20	17						
UNITED KINGDOM	1992	1455	822	772	909	1025	909	1331	1384	1174	717	528	1865	12895
	1993	850	599	817	781	764	1210	1187	1343	1145	701	573	1420	11225
	1994	643	530	748	714	742	1046	1305	1582	800	675			







Venta y suscripciones • Salg og abonnement • Verkauf und Abonnement • Πωλήσεις και συνδρομές
Sales and subscriptions • Vente et abonnements • Vendita e abbonamenti
Verkoop en abonnementen • Venda e assinaturas

BELGIQUE / BELGIË

Moniteur belge / Belgisch staatsblad

Rue de Louvain 42 / Leuvenseweg 42
1000 Bruxelles / 1000 Brussel
Tél. (02) 512 00 26
Fax (02) 511 01 84

Jean De Lannoy

Avenue du Roi 202 / Koningslaan 202
1060 Bruxelles / 1060 Brussel
Tél. (02) 538 51 69
Télex 63220 UNBOOK B
Fax (02) 538 08 41

Autres distributeurs/
Overige verkooppunten:

**Librairie européenne/
Europese boekhandel**

Rue de la Loi 244/Wetstraat 244
1040 Bruxelles / 1040 Brussel
Tél. (02) 231 04 35
Fax (02) 735 08 60

DANMARK

J. H. Schultz Information A/S

Herstedvang 10-12
2620 Albertslund
Tlf. 43 63 23 00
Fax (Sales) 43 63 19 69
Fax (Management) 43 63 19 49

DEUTSCHLAND

Bundesanzeiger Verlag

Breite Straße 78-80
Postfach 10 05 34
50445 Köln
Tel. (02 21) 20 29-0
Fax (02 21) 202 92 78

GREECE/ΕΛΛΑΔΑ

G.C. Eleftheroudakis SA

International Bookstore
Nikis Street 4
10563 Athens
Tel. (01) 322 63 23
Telex 219410 ELEF
Fax 323 98 21

ESPAÑA

Boletín Oficial del Estado

Trafalgar, 27-29
28071 Madrid
Tel. (91) 538 22 95
Fax (91) 538 23 49

Mundi-Prensa Libros, SA

Castelló, 37
28001 Madrid
Tel. (91) 431 33 99 (Libros)
431 32 22 (Suscripciones)
435 36 37 (Dirección)
Télex 49370-MPLI-E
Fax (91) 575 39 98

Sucursal:

Librería Internacional AEDOS

Consejo de Ciento, 391
08009 Barcelona
Tel. (93) 488 34 92
Fax (93) 487 76 59

**Llibreria de la Generalitat
de Catalunya**

Rambla dels Estudis, 118 (Palau Moja)
08002 Barcelona
Tel. (93) 302 68 35
Tel. (93) 302 64 62
Fax (93) 302 12 99

FRANCE

**Journal officiel
Service des publications
des Communautés européennes**

26, rue Desaix
75727 Paris Cedex 15
Tél. (1) 40 58 77 01/31
Fax (1) 40 58 77 00

IRELAND

Government Supplies Agency

4-5 Harcourt Road
Dublin 2
Tel. (1) 66 13 111
Fax (1) 47 80 645

ITALIA

Licosa SpA

Via Duca di Calabria 1/1
Casella postale 552
50125 Firenze
Tel. (055) 64 54 15
Fax 64 12 57
Telex 570466 LICOSA I

GRAND-DUCHÉ DE LUXEMBOURG

Messageries du livre

5, rue Raiffeisen
2411 Luxembourg
Tél. 40 10 20
Fax 49 06 61

NEDERLAND

SDU Overheidsinformatie

Externe Fondsen
Postbus 20014
2500 EA 's-Gravenhage
Tel. (070) 37 89 880
Fax (070) 37 89 783

PORTUGAL

Imprensa Nacional

Casa da Moeda, EP
Rua D. Francisco Manuel de Melo, 5
1092 Lisboa Codex
Tel. (01) 387 30 02/385 83 25
Fax (01) 384 01 32

**Distribuidora de Livros
Bertrand, Ld.ª**

Grupo Bertrand, SA
Rua das Terras dos Vales, 4-A
Apartado 37
2700 Amadora Codex
Tel. (01) 49 59 050
Telex 15798 BERDIS
Fax 49 60 255

UNITED KINGDOM

HMSO Books (Agency section)

HMSO Publications Centre
51 Nine Elms Lane
London SW8 5DR
Tel. (071) 873 9090
Fax 873 8463
Telex 29 71 138

ÖSTERREICH

**Manz'sche Verlags-
und Universitätsbuchhandlung**

Kohlmarkt 16
1014 Wien
Tel. (1) 531 610
Telex 112 500 BOX A
Fax (1) 531 61-181

SUOMI/FINLAND

Akateeminen Kirjakauppa

Keskuskatu 1
PO Box 218
00381 Helsinki
Tel. (0) 121 41
Fax (0) 121 44 41

NORGE

Narvesen Info Center

Bertrand Narvesens vei 2
PO Box 6125 Etterstad
0602 Oslo 6
Tel. (22) 57 33 00
Telex 79668 NIC N
Fax (22) 68 19 01

SVERIGE

BTJ AB

Traktorvgen 13
22100 Lund
Tel. (046) 18 00 00
Fax (046) 18 01 25
30 79 47

ICELAND

**BOKABUD
LARUSAR BLÖNDAL**

Skólavörðustíg, 2
101 Reykjavík
Tel. 11 56 50
Fax 12 55 60

SCHWEIZ / SUISSE / SVIZZERA

OSEC

Stampfenbachstraße 85
8035 Zürich
Tel. (01) 365 54 49
Fax (01) 365 54 11

BÄLGARIJA

**Europress Klassica BK
Ltd**

66, bd Vitosha
1463 Sofia
Tel./Fax 2 52 74 75

ČESKÁ REPUBLIKA

NIS ČR

Havelkova 22
130 00 Praha 3
Tel. (2) 24 22 94 33
Fax (2) 24 22 14 84

HRVATSKA

Mediatrade

P. Hatza 1
4100 Zagreb
Tel. (041) 430 392

MAGYARORSZAG

Euro-Info-Service

Honvéd Európa Ház
Margitsziget
1138 Budapest
Tel./Fax 1 111 60 61
1 111 62 16

POLSKA

Business Foundation

ul. Krucza 38/42
00-512 Warszawa
Tel. (2) 621 99 93, 628-28-82
International Fax&Phone
(0-39) 12-00-77

ROMÂNIA

Euromedia

65, Strada Dionisie Lupu
70184 Bucuresti
Tel./Fax 1-31 29 646

RUSSIA

CCEC

9,60-letiya Oktyabrya Avenue
117312 Moscow
Tel./Fax (095) 135 52 27

SLOVAKIA

**Slovak Technical
Library**

Nm. slobody 19
812 23 Bratislava 1
Tel. (7) 5220 452
Fax : (7) 5295 785

CYPRUS

**Cyprus Chamber of Commerce and
Industry**

Chamber Building
38 Grivas Dhigenis Ave
3 Deligiorgis Street
PO Box 1455
Nicosia
Tel. (2) 449500/462312
Fax (2) 458630

MALTA

Miller distributors Ltd

PO Box 25
Malta International Airport
LQA 05 Malta
Tel. 66 44 88
Fax 67 67 99

TÜRKIYE

Pres AS

Istiklal Caddesi 469
80050 Tünel-Istanbul
Tel. 0(212) 252 81 41 - 251 91 96
Fax 0(212) 251 91 97

ISRAEL

ROY International

PO Box 13056
41 Mishmar Hayarden Street
Tel Aviv 61130
Tel. 3 496 108
Fax 3 648 60 39

**EGYPT/
MIDDLE EAST**

Middle East Observer

41 Sherif St.
Cairo
Tel/Fax 39 39 732

**UNITED STATES OF AMERICA /
CANADA**

UNIPUB

4611-F Assembly Drive
Lanham, MD 20706-4391
Tel. Toll Free (800) 274 4888
Fax (301) 459 0056

CANADA

Subscriptions only
Uniquement abonnements

Renouf Publishing Co. Ltd

1294 Algoma Road
Ottawa, Ontario K1B 3W8
Tel. (613) 741 43 33
Fax (613) 741 54 39
Telex 0534783

AUSTRALIA

Hunter Publications

58A Gipps Street
Collingwood
Victoria 3066
Tel. (3) 417 5361
Fax (3) 419 7154

JAPAN

Kinokuniya Company Ltd

17-7 Shinjuku 3-Chome
Shinjuku-ku
Tokyo 160-91
Tel. (03) 3439-0121

Journal Department

PO Box 55 Chitose
Tokyo 156
Tel. (03) 3439-0124

SOUTH-EAST ASIA

Legal Library Services Ltd

Orchard
PO Box 05523
Singapore 9123
Tel. 73 04 24 1
Fax 24 32 47 9

SOUTH AFRICA

Safto

5th Floor, Export House
Cnr Maude & West Streets
Sandton 2146
Tel. (011) 883-3737
Fax (011) 883-6569

**AUTRES PAYS
OTHER COUNTRIES
ANDERE LÄNDER**

**Office des publications officielles
des Communautés européennes**

2, rue Mercier
2985 Luxembourg
Tél. 499 28-1
Télex PUBOF LU 1324 b
Fax 48 85 73/48 68 17

Preis in Luxemburg (ohne MwSt.) • Price (excluding VAT) in Luxembourg • Prix au Luxembourg, TVA exclue:
Einzelpreis • Single copy • Prix par numéro ECU 10
Abonnement • Subscription ECU 85



OFICINA DE PUBLICACIONES OFICIALES DE LAS COMUNIDADES EUROPEAS
KONTORET FOR DE EUROPÆISKE FÆLLESSKABERS OFFICIELLE PUBLIKATIONER
AMT FÜR AMTLICHE VERÖFFENTLICHUNGEN DER EUROPÄISCHEN GEMEINSCHAFTEN
ΥΠΗΡΕΣΙΑ ΕΠΙΣΗΜΩΝ ΕΚΔΟΣΕΩΝ ΤΩΝ ΕΥΡΩΠΑΪΚΩΝ ΚΟΙΝΟΤΗΤΩΝ
OFFICE FOR OFFICIAL PUBLICATIONS OF THE EUROPEAN COMMUNITIES
OFFICE DES PUBLICATIONS OFFICIELLES DES COMMUNAUTÉS EUROPÉENNES
UFFICIO DELLE PUBBLICAZIONI UFFICIALI DELLE COMUNITÀ EUROPEE
BUREAU VOOR OFFICIËLE PUBLIKATIES DER EUROPESE GEMEENSCHAPPEN
SERVIÇO DAS PUBLICAÇÕES OFICIAIS DAS COMUNIDADES EUROPEIAS

L - 2985 Luxembourg

Cat./Kat.: CA-BA-95-001-3A-C