



OIL
BULLETIN
PETROLIER

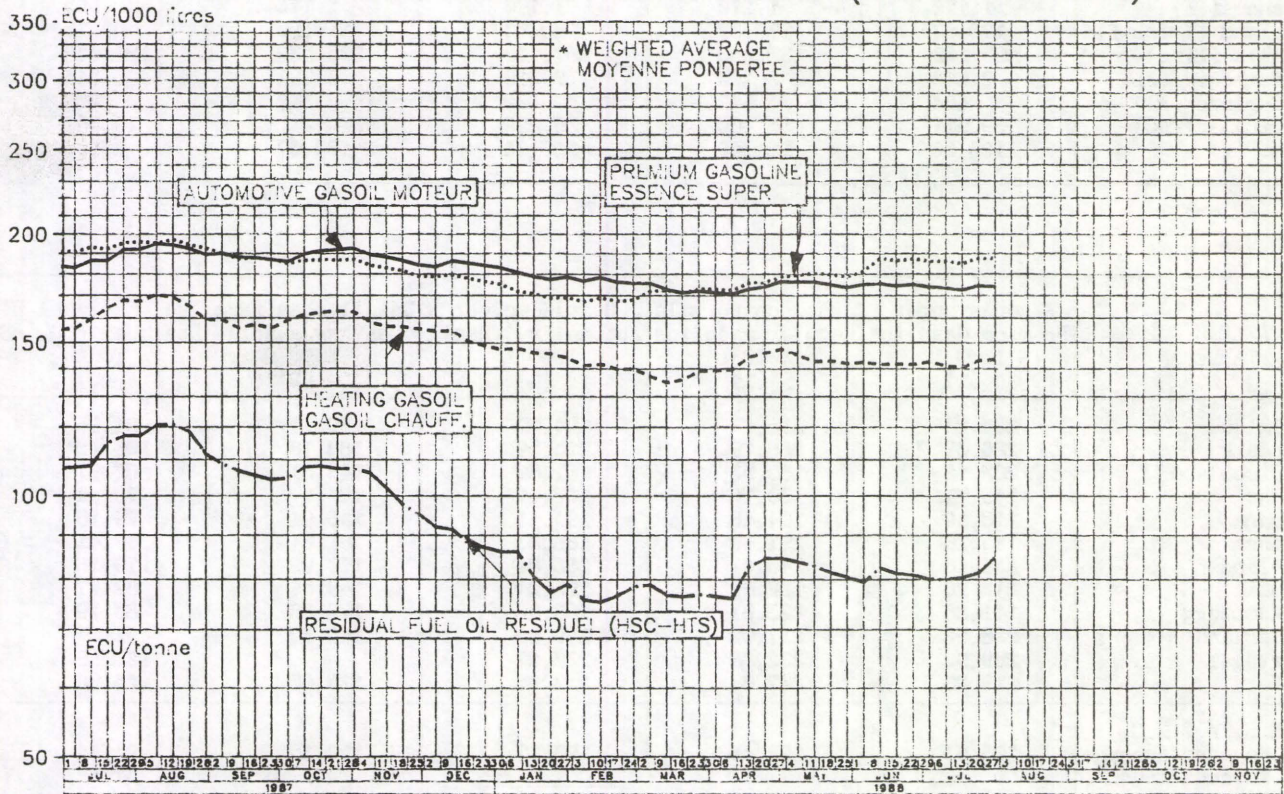
COMMISSION OF THE EUROPEAN COMMUNITIES
COMMISSION DES COMMUNAUTES EUROPEENNES

Directorate-General for Energy
Direction générale de l'énergie

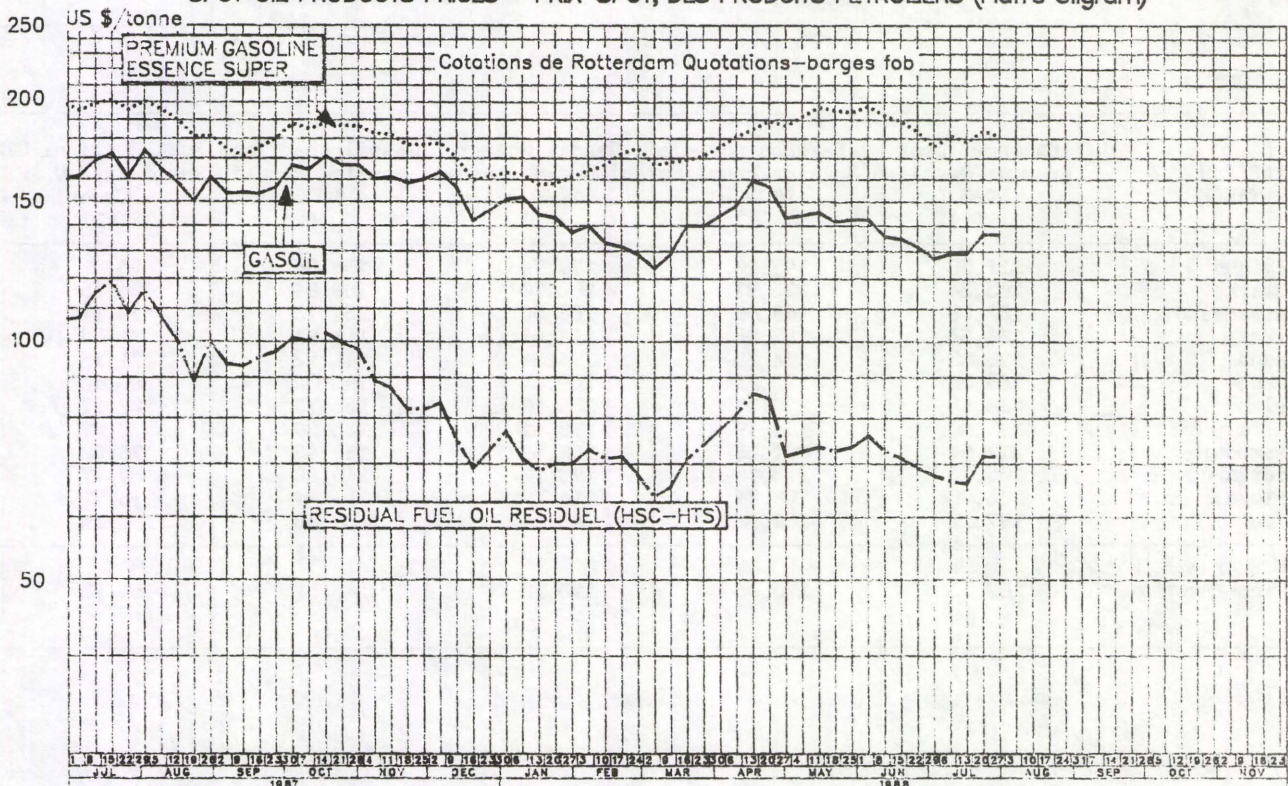
Brussels, /Bruxelles, 10-08-1988 NUM: 446

4417.411

PETROLEUM PRODUCTS CONSUMER PRICES * WITHOUT TAXES AND DUTIES
PRIX * DES PRODUITS PETROLIERS A LA CONSOMMATION (HORS DROITS ET TAXES)



SPOT OIL PRODUCTS PRICES - PRIX 'SPOT, DES PRODUITS PETROLIERS (Platt's Oilgram)



Niveaux indicatifs hebdomadaires des prix hors taxes à la consommation
Weekly indicative Price Levels Taxes and Duties excluded

Prix au:
Prices as at: 01.08.88

En monnaie nationales
In national currencies

TABLEAU 1 TABLE	Essence super Premium Gasoline 1000 L (1)	Essence normale Regular gasoline 1000 L (1)	Gasoiil moteur Automotive gasoiil 1000 L (1)	Gasoiil chauffage Heating gasoiil 1000 L (2)	Fuel Residuel HTS Residual F.O. HSC Tonne (3)
Belgique (FB)	9.240	8.520	7.630	5.880	3.337
Danmark (CD)	1.610	1.615 +	1.605	1.340	.755
Deutschland (DM)	381	348 *	341	281	165
Ellas (DR)	22.498	19.560	18.555	18.555	12.013
Espana (PES)	26.938	24.008	24.002	19.372	9.772
France (FF)	1.170	1.210	1.190	1.144	565
Irlande (Irish £)	178,87	170,87	185,40	119,20	83,10
Italia (Lire)	295.100	253.080	267.120	205.539	121.039
Luxembourg (FL)	9.500	8.790	7.310	6.790	3.346
Nederland (Fl)	484	502 =	402	342	202 x
Portugal (ESC)	39.511	35.400	36.219	-	19.557
U.K. (£)	128,06	121,40	123,04	102,67	66,96

In / en US\$

TABLEAU 2 TABLE	Essence super Premium Gasoline 1000 L (1)	Essence normale Regular gasoline 1000 L (1)	Gasoiil moteur Automotive gasoiil 1000 L (1)	Gasoiil chauffage Heating gasoiil 1000 L (2)	Fuel Residuel HTS Residual F.O. HSC Tonne (3)
Belgique	235,26	216,93	194,27	149,71	84,96
Danmark	226,09	226,79	225,39	188,18	106,02
Deutschland	203,12	185,53	181,80	149,81	87,97
Ellas	149,71	130,16	123,47	123,47	79,94
Espana	218,19	194,46	194,41	156,91	79,15
France	185,16	191,49	188,32	181,04	89,41
Irlande	256,48	245,01	265,84	170,92	119,16
Italia	213,26	182,89	193,04	148,54	87,47
Luxembourg	241,88	223,81	186,12	172,88	85,19
Nederland	228,52	237,02	189,80	161,47	95,37
Portugal	259,92	232,88	238,27	-	128,66
U.K.	219,28	207,88	210,68	175,80	114,66
C.E.E. / E.E.C. a) Moyenne/Average	208,53	192,46	193,17	159,35	94,44
b) Moyenne tous produits (4) Average for all products			209,12		

In / en ECU

TABLEAU 3 TABLE	Essence super Premium Gasoline 1000 L (1)	Essence normale Regular gasoline 1000 L (1)	Gasoiil moteur Automotive gasoiil 1000 L (1)	Gasoiil chauffage Heating gasoiil 1000 L (2)	Fuel Residuel HTS Residual F.O. HSC Tonne (3)
Belgique	211,58	195,10	174,72	134,64	76,41
Danmark	203,34	203,97	202,70	169,24	95,35
Deutschland	182,68	166,86	163,50	134,73	79,11
Ellas	134,64	117,06	111,04	111,04	71,89
Espana	196,23	174,89	174,84	141,12	71,18
France	166,52	172,21	169,37	162,82	80,41
Irlande	230,68	220,37	239,10	153,73	107,17
Italia	191,80	164,49	173,61	133,59	78,67
Luxembourg	217,54	201,28	167,39	155,48	76,62
Nederland	205,52	213,16	170,70	145,22	85,77
Portugal	233,76	209,44	214,29	-	115,71
U.K.	197,17	186,92	189,44	158,08	103,10
C.E.E. / E.E.C. Moyenne/Average (4)	187,53	173,08	173,72	143,31	84,93

(Tableau mensuel-Monthly table)

Prix moyens au : 15.5.1988
Average prices at

TABLEAU 4 TABLE	Essence super Premium gasoline 1000L (1)			Essence normale Regular gasoline 1000 L (1)			Gasoil moteur Automotive gasoil 1000 L (1)		
	Prix de vente Selling Price	Taxes	Hors taxes Without taxes	Prix de vente Selling Price	Taxes	Hors taxes Without taxes	Prix de vente Selling Price	Taxes	Hors taxes Without taxes
BELGIQUE/BELGIE	698.37	457.25	241.12	672.85	452.14	220.71	451.97	239.26	212.71
DANEMARK	1005.41	770.18	235.23	971.38	734.85	236.53	655.83	401.29	254.54
DEUTSCHLAND	619.73	390.33	229.40	551.86	352.10	199.76	529.22	327.09	202.13
GRECE	569.56	381.05	188.51	532.58	366.46	166.12	277.38	117.03	160.35
ESPAGNE	698.11	469.64	228.47	644.41	436.86	207.55	519.10	299.14	219.96
FRANCE	837.26	644.99	192.27	816.29	615.28	201.01	561.09	351.34	209.75
IRLANDE	917.46	650.23	267.23	901.48	646.89	254.59	812.86	515.92	296.94
ITALIE	1076.34	849.05	227.29	1036.47	842.96	193.51	549.33	336.36	212.97
LUXEMBOURG	595.44	346.49	248.95	572.76	343.94	228.82	374.28	161.91	212.37
NEDERLAND	835.31	592.65	242.66	803.59	551.41	252.18	447.26	227.33	219.93
PORTUGAL	863.90	625.97	237.93	834.86	620.90	213.96	537.22	317.83	219.39
ROYAUME UNI	707.91	478.56	229.35	693.55	476.66	216.89	648.78	411.30	237.48

(1) Prix a la pompe - Pump price

(2) Livraisons de 2000 a 5000 L. - Deliveries of 2,000 to 5000 L.

(3) Livraisons de moins de 2000 tonnes par mois et de moins de 24000 tonnes par an
Offtakes of less than 2,000 tons per month or less than 24,000 tons per year

TABLEAU 4 TABLE	Gasoil chauffage Heating gasoil 1000L (2)			Fuel lourd HTS Heavy fuel HSC Tonne (3)		
	Prix de vente Selling Price	Taxes	Hors taxes Without taxes	Prix de vente Selling Price	Taxes	Hors taxes Without taxes
BELGIQUE/BELGIE	182.60	26.54	156.06	93.74	0.00	93.74
DANEMARK	601.70	390.65	211.05	425.05	306.26	118.79
DEUTSCHLAND	196.26	33.85	162.41	110.84	8.89	101.95
GRECE	277.38	117.03	160.35	178.54	81.59	96.95
ESPAGNE	304.30	123.91	180.39	127.86	29.60	98.26
FRANCE	320.22	118.34	201.88	115.36	22.55	92.81
IRLANDE	277.65	84.31	193.34	146.27	12.60	133.67
ITALIE	497.74	328.49	169.25	94.08	7.98	86.10
LUXEMBOURG	210.10	11.91	198.19	97.71	2.84	94.87
NEDERLAND	302.40	114.72	187.68	144.89	21.18	123.71
PORTUGAL	0.00	0.00	0.00	161.32	46.30	115.02
ROYAUME UNI	207.63	20.78	186.85	138.63	14.77	123.86

Taux de change au 15.5.1988

1 Dollars = 35.2675 FB = 6.4650 CD = 1.6870 DM = 111.7300 PES = 5.7210 FF = 135.1900 DR
= 0.6314 IRL = 1254.25 LIRES = 1.8915 FL = 137.7460 ESC = 0.5293 UKL

- (1) Prix à la pompe
Pump price
- (2) Prix pour livraison de 2.000 à 5.000 litres. Pour l'Irlande livraison s'étendant au secteur industriel.
Prices for delivery of 2,000 to 5,000 litres. For Ireland this size of delivery occurs mainly in the industrial sector.
- (3) Prix pour livraison inférieure à 2.000 tonnes par mois ou inférieure à 24.000 tonnes par an.
Prix franco consommateurs. Pour l'Irlande livraison de 500 à 1.000 tonnes par mois.
Prices for offtakes of less than 2,000 tons per month or less than 24,000 tons per year.
Delivered Consumer Prices. For Ireland deliveries are in the range of 500 to 1,000 tons per month.
- (4) La moyenne résulte d'une pondération des quantités consommées de chaque produit concerné au cours de la période 1987.
The result of weighting the prices of the products concerned by the quantities consumed during the year 1987.

Le bulletin publie chaque semaine les prix communiqués par les Etats membres, comme étant les plus fréquemment pratiqués, pour une catégorie de consommateurs bien spécifique définie ci-dessus.
Des comparaisons de prix entre Etats membres ainsi que leur évolution doivent être faites avec une certaine prudence et sont d'une validité limitée en raison, non seulement des fluctuations des taux de change, mais également des différences dans les spécifications de qualité des produits, des méthodes de distribution, des structures de marché propres à chaque Etat membre et dans la mesure où les catégories répertoriées sont représentatives de l'ensemble des ventes pour un produit donné. Une description détaillée de la méthodologie utilisée sera jointe en annexe du bulletin paraissant au début de chaque trimestre.

The bulletin reports prices supplied by the Member states as being the most frequently encountered for the specific categories of sale listed above.

Comparisons between prices and price trends in different countries require care. They are of limited validity, not only because of fluctuations in exchange rate, but also because of differences in product quality, in marketing practices, in market structure, and in the extent to which the standard categories of sales are representative of total national sales of a given product. A description of the methodology followed is appended to the bulletin at the beginning of each quarter.

Taux de change au:	01.08.1988
Exchange rate at:	
1 dollar =	39,2750 FB - 7,1210 CD - 1,8757 DM - 150,28 DR - 123,46 PES - 6,3190 FF - 0,6974 £ IRL - 1.383,75 LIRES - 2,1180 FL - 152,010 ESC - 0,5840 UK£
1 Ecu =	43,6705 FB - 7,91795 CD - 2,08562 DM - 167,099 DR - 137,277 PES - 7,02619 FF - 0,775394 £ IRL - 1.538,61 LIRES - 2,35504 FL - 169,022 ESC - 0,649483 UK£

Coût CAF d'approvisionnement en brut de la Communauté	Prix	Mois MAI 1988
CIF cost of Community crude oil supplies	16,40 \$/bbl Price	Month MAY 1988

Tous renseignements concernant l'abonnement au bulletin pétrolier peuvent être obtenus en téléphonant au no. (02)235.35.75.
All information concerning subscriptions to the Oil Bulletin can be obtained by telephoning (02)235.35.75

Le bulletin publie: chaque semaine les prix hors droits et taxes à la consommation en monnaies nationales, dollars et ecus - le coût CAF mensuel communautaire (données les plus récentes).
chaque mois les prix de vente aux consommateurs pratiqués au 15 de chaque mois en monnaies nationales dollars et ecus.
chaque trimestre le coût CAF trimestriel pour chaque Etat membre. (série historique)

The bulletin publishes: each week consumer prices without duties and taxes in national currencies dollars and ecus - the monthly CIF cost for the Community (most recent available data).
each month the consumer selling prices prevailing on the 15th of each month in national currencies dollars and ecus.
each quarter the quarterly CIF cost for each Member state (historical series).

- * Prix concernant l'essence sans plomb. + essence mixte 96 octanes
Prices quoted refer to unleaded gasoline. mixed gasoline 96 octanes
- x 1 % S. = EURO sans plomb (95 RON)
EURO unleaded (95RON)