

UNEMPLOYMENT



Monthly Bulletin

LIBRARY

17.5.82

MONTHLY STATISTICS OF REGISTERED UNEMPLOYMENT IN THE COMMUNITY

- April 1982 -

At the end of April 1982 there were 10.3 million registered unemployed in the European Community of the "Nine", equivalent to 9.3% of the civilian working population.

The total of registered unemployed was slightly lower than at end-March 1982 in all member States with the exception of the United Kingdom and Ireland. The reduction of -1.5% for the Community as a whole was, however, less than the -3% usually observed in April. The seasonally adjusted figures therefore show a further increase, in excess of 1%, between end-March and end-April.

The upward trend in the seasonally adjusted figures of registered unemployed is general. As in the previous months it remains particularly marked in the F.R. of Germany, the Netherlands and Luxembourg. The rate of increase in Italy and Ireland, which had been moderate, is tending to rise. Unemployment in the United Kingdom having remained stable for two months, has resumed its upward trend and the figure of persons registered at public employment offices has once gone above the 3 million mark.

The number of young persons aged under 25 years registered as unemployed has evolved in a fairly similar way to that of total unemployment. In the case of Italy, however, the increase in their number has been greater, and in that country at the end of April 1982 young persons aged under 25 years represented almost half of all registered unemployed.

Vacancies notified remain very low by comparison with numbers seeking work. Although the number of vacancies increased very slightly on the preceding month, they remain well below the level of a year earlier, in the R.F. of Germany, the Netherlands and Belgium; in the United Kingdom, however, the figures show some improvement.

Valid comparison of unemployment data cannot be made in the case of Greece due to the different employment structure and public employment office distribution. It is, however, noted that the number of persons registered as unemployed is tending towards a higher level than that of last year.



STATISTICAL OFFICE OF THE EUROPEAN COMMUNITIES

L-2920 Luxembourg – Tel. 43011 – Telex: Comèur Lu 3423
B-1049 Bruxelles, Bâtiment Berlaymont, Rue de la Loi 200 (Bureau de liaison) – Tel. 235 11 11

NOTE

More detailed information on unemployment is contained in the yearly publication 'EUROSTAT – Employment and Unemployment'.

This monthly bulletin was prepared by the division 'Population, employment, education and general social statistics'.

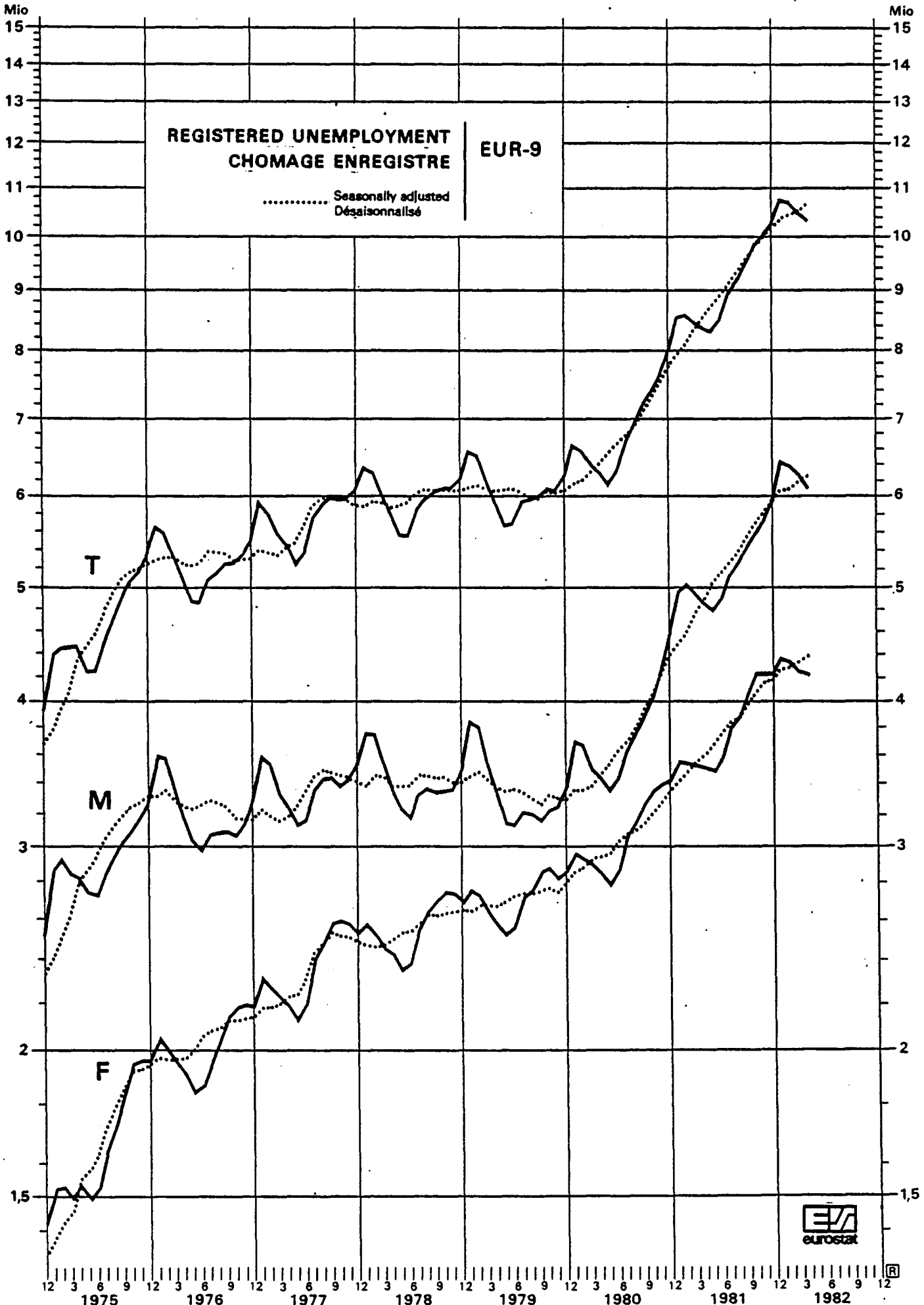
Information: **H.J. NÖRENBERG** – tel. 4301-2491

B. LANGEVIN – tel. 4301-3203

Luxembourg: Office for Official Publications of the European Communities, 1982

Reproduction is subject to acknowledgement of the source

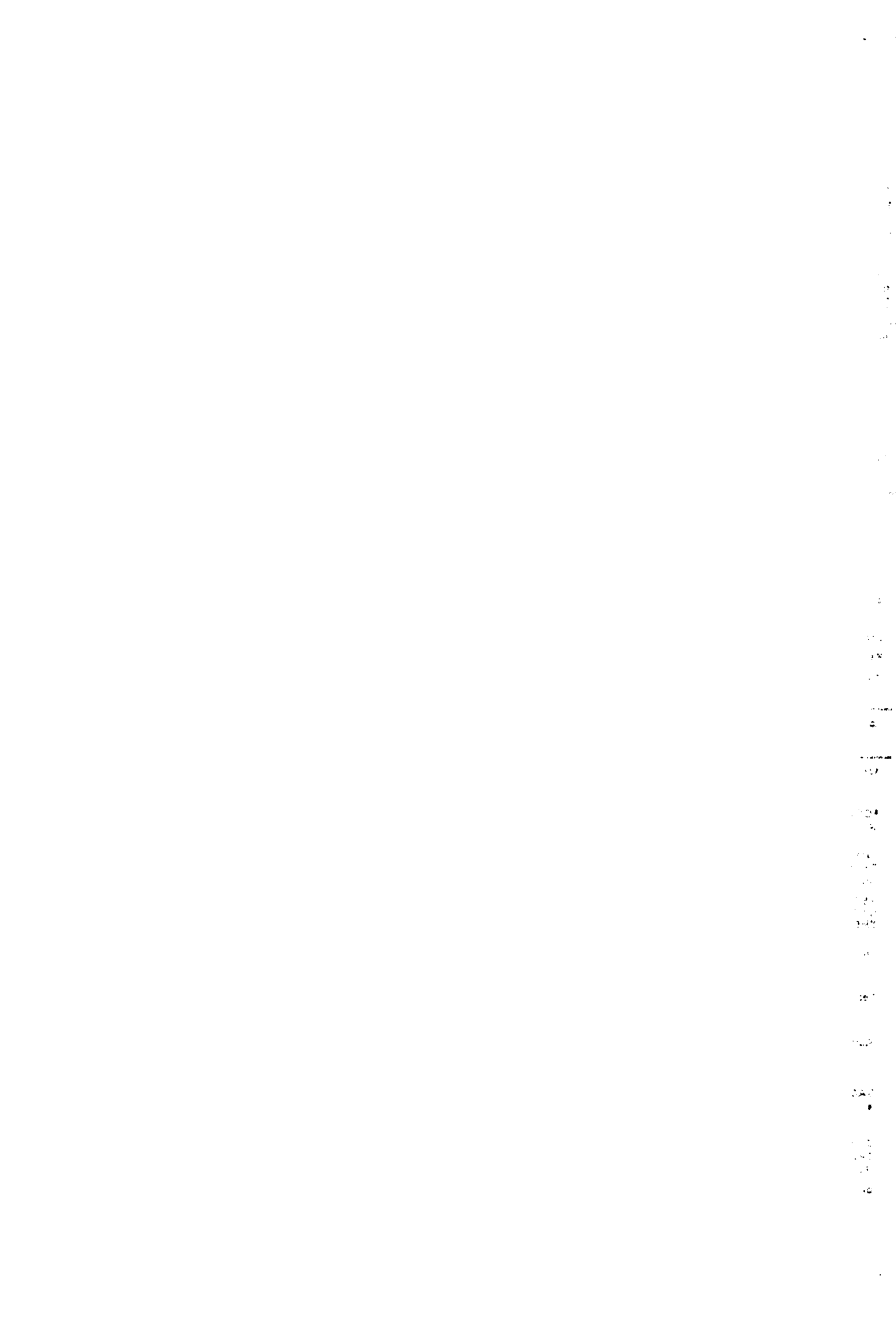
Printed in Luxembourg





TAB. 1

		BR DEUTSCH- LAND	FRANCE	ITALIA	NEDER- LAND	BELGIE BELGIË	LUXEM- BOURG	UNITED KINGDOM	IRELAND	DANMARK	EUR 9	ELLAS	EUR 10
UNEMPLOYED													
at end of month (x 1 000)													
January 1982	T	1 949,8	2 034,0	2 290,2	488,3	530,3	2,139	3 070,6	146,6	273,8	10 785,7	73,7	10 859,3
	M	1 153,0	1 019,4	1 180,1	345,3	234,1	1,201	2 203,3	112,8	188,0	6 417,2	48,9	6 466,1
	F	796,8	1 014,6	1 110,1	143,0	296,2	0,938	367,3	33,8	105,7	4 368,5	24,8	4 393,3
February 1982	T	1 935,3	2 003,8	2 304,4	492,8	529,7	2,078	3 044,9	145,6	262,8r	10 721,4	70,1	10 791,3
	M	1 144,3	1 011,0	1 214,8	350,2	234,5	1,127	2 184,9	112,0	160,7r	6 413,5	46,6	6 460,1
	F	791,0	992,8	1 089,6	142,6	295,2	0,951	860,0	33,6	102,1r	4 307,9	23,5	4 331,4
March 1982	T	1 811,4	1 964,5	2 301,7r	486,1	523,7	1,967	2 992,3	148,0	247,3r	10 477,5	65,3	10 542,3
	M	1 040,1	993,4	1 200,4r	345,3	231,8	1,090	2 149,8	113,6	147,7r	6 223,2	42,6	6 265,3
	F	771,3	971,1	1 101,3r	140,8	291,9	0,877	842,5	34,4	100,1r	4 254,3	22,7	4 277,0
April 1982	T	1 710,1	1 928,2	2 279,3	482,7	518,0	1,923	3 007,7	148,4	243 p	10 319,3	51,5	10 370,8
	M	944,8	976,6	1 188,1	342,0	228,9	1,057	2 162,0	113,2	144 p	6 100,6	32,4	6 133,0
	F	765,3	951,6	1 091,2	140,7	289,1	0,866	845,7	35,2	99 p	4 218,7	19,1	4 237,8
April 1981	T	1 146,5	1 645,7	1 884,4	333,7	426,8	1,317	2 525,2	126,0	223,9	8 313,5	47,3	8 360,8
	M	572,7	800,8	988,9	231,8	175,7	0,679	1 819,8	97,0	132,9	4 820,3	29,7	4 850,0
	F	573,8	844,9	895,5	101,9	251,1	0,638	705,4	29,0	91,0	3 493,2	17,6	3 510,8
CHANGES (%)													
January 1982	T	+ 14,4	+ 1,0	+ 4,7	+ 3,1	+ 0,9	+ 5,5	+ 4,4	+ 3,9	+ 7,2	+ 5,4	+ 20,0	+ 5,4
	M	+ 20,7	+ 2,0	+ 4,0	+ 4,1	+ 1,6	+ 3,5	+ 4,7	+ 4,3	+ 10,0	+ 6,6	+ 39,7	+ 6,8
	F	+ 6,4	+ 0,0	+ 5,5	+ 0,8	+ 0,4	+ 5,4	+ 3,8	+ 2,7	+ 3,0	+ 3,4	- 6,1	+ 3,3
February 1982	T	- 0,7	- 1,5	+ 0,6	+ 0,9	- 0,1	- 2,9	- 0,8	- 0,7	- 4,0	- 0,6	- 4,9	- 0,6
	M	- 0,8	- 0,8	+ 2,9	+ 1,4	+ 0,2	- 8,2	- 0,3	- 0,7	- 4,3	- 0,1	- 4,7	- 0,1
	F	- 0,7	- 2,1	- 1,8	- 0,3	- 0,3	+ 1,4	- 0,8	- 0,6	- 3,5	- 1,4	- 5,2	- 1,4
March 1982	T	- 6,4	- 2,0	- 0,1	- 1,4	- 1,1	- 5,3	- 1,7	+ 1,6	- 5,7	- 2,3	- 6,8	- 2,3
	M	- 9,1	- 1,7	- 1,2	- 1,4	- 1,2	- 3,3	- 1,6	+ 1,4	- 8,1	- 3,0	- 8,6	- 3,0
	F	- 2,5	- 2,2	+ 1,1	- 1,3	- 1,1	- 7,8	- 2,0	+ 2,4	- 2,0	- 1,2	- 3,4	- 1,3
April 1982	T	- 5,6	- 1,8	- 1,0	- 0,7	- 1,1	- 2,2	+ 0,5	+ 0,3	- 1,9	- 1,5	- 21,1	- 1,6
	M	- 9,2	- 1,7	- 1,0	- 1,0	- 1,3	- 3,0	+ 0,6	- 0,3	- 2,5	- 2,0	- 23,9	- 2,1
	F	- 0,8	- 2,0	- 0,9	- 0,1	- 1,0	- 1,3	+ 0,4	+ 2,5	- 1,1	- 0,3	- 16,1	- 0,9
April 1982	T	+ 49,2	+ 17,2	+ 21,0	+ 44,7	+ 21,4	+ 46,0	+ 19,1	+ 17,3	+ 3,3	+ 24,1	+ 8,9	+ 24,0
	M	+ 65,0	+ 22,0	+ 20,1	+ 47,5	+ 30,3	+ 55,7	+ 18,8	+ 16,7	+ 8,4	+ 26,6	+ 9,1	+ 26,5
	F	+ 33,4	+ 12,6	+ 21,9	+ 38,1	+ 15,1	+ 35,7	+ 19,9	+ 21,6	+ 8,8	+ 20,8	+ 8,5	+ 20,7
UNEMPLOYMENT RATE													
(% of working population)													
January 1982	T	7,5	9,0	10,3	9,4	13,1	1,3	11,8	12,0	10,3	9,6	2,1	9,4
	M	7,2	7,4	8,0	9,6	9,3	1,1*	14,0	12,8	11,4	9,1	2,0	8,9
	F	7,9	11,4	14,6	8,9	19,2	2,0*	8,4	9,9	9,0	10,5	2,4	10,3
February 1982	T	7,4	8,8	10,3	9,5	13,0	1,3	11,7	11,9	10,0	9,7	2,0	9,5
	M	7,1	7,4	3,3	9,3	9,3	1,0*	13,9	12,7	11,0	9,3	1,9	9,1
	F	7,3	11,1	14,4	3,3	19,1	2,0*	3,3	9,3	3,7	10,3	2,3	10,1
March 1982	T	6,9	3,7	10,3	9,3	12,9	1,2	11,5	12,1	9,4	9,5	1,9	9,3
	M	6,5	7,2	3,2	9,6	9,2	1,0*	13,6	12,9	10,1	3,1	1,3	8,3
	F	7,6	10,9	14,5	9,7	18,9	1,8*	8,2	10,0	3,5	10,2	2,2	10,0
April 1982	T	6,5	3,5	10,2	9,3	12,3	1,2	11,5	12,1	9,2	9,3	1,5	9,1
	M	5,9	7,1	3,1	9,5	9,1	0,9*	13,7	12,9	9,9	3,9	1,3	3,5
	F	7,5	10,7	14,4	9,7	19,7	1,8*	8,2	10,0	3,4	10,1	1,3	9,9
April 1981	T	4,4	7,3	3,5	6,4	10,5	0,8	9,7	10,3	3,5	7,5	1,4	7,3
	M	3,8	5,3	6,7	6,5	7,0	0,6*	11,5	11,0	3,1	7,0	1,2	6,3
	F	5,7	9,3	11,3	6,3	15,3	1,3*	6,3	8,5	7,3	3,4	1,7	9,2



TAB. 2

		FR DEUTSCH- LAND	FRANCE	ITALIA	NEDER- LAND	BELGIQUE BELGIË	LUXEM- BOURG	UNITED KINGDOM	IRELAND	DANMARK	EUR 9	ELLAS	EUR 10
SHARE OF FEMALE UNEMPLOYED IN TOTAL UNEMPLOYMENT (%)													
January 1982		40,9	49,9	48,7	29,3	55,9	43,9	28,2	23,1	38,6	40,5	33,6	40,4
February 1982		40,9	49,5	47,3	28,9	55,7	45,8	28,2	23,1	38,8	40,2	33,5	40,1
March 1982		42,6	49,4	47,8	29,0	55,7	44,6	28,2	23,2	40,4	40,6	34,8	40,5
April 1982		44,8	49,4	47,9	29,1	55,8	44,6	28,1	23,2	40,7	40,9	37,1	40,9
April 1981		50,0	51,3	47,5	30,5	58,8	48,4	27,9	23,0	40,6	42,0	37,2	42,0
UNEMPLOYED UNDER 25 YEARS													
a) x 1 000													
January 1982	T	:	840,7	1 017,4	215,7	207,6	0,992	1 153,6	41,7	80,6	:	:	:
February 1982	T	:	817,8	1 060,1	214,4	202,2	0,926	1 133,0	41,6	76,4r	:	:	:
March 1982	T	397,7	787,4	1 100,8	205,5	194,4	0,852	1 102,8	42,1	72,5r	3 904,1	:	:
	M	218,0	336,9	520,4	118,9	80,4	0,369	678,8	27,9	36,4r	2 018,1	:	:
	F	179,7	450,5	580,4	86,6	114,0	0,483	424,0	14,2	36,1r	1 886,0	:	:
April 1982	T	:	766,4	1 124,9	202,7	187,5	0,826	1 114,7	42,1	71 p	:	:	:
	M	:	328,1	522,5	116,8	76,9	0,355	687,7	27,9	36 p	:	:	:
	F	:	438,3	602,4	85,9	110,6	0,471	427,0	14,2	35 p	:	:	:
April 1981	T	:	650,2	895,8	140,5	151,0	0,638	917,2	32,9	65,6	:	:	:
	M	:	259,9	403,9	79,8	57,6	0,250	564,9	22,2	33,0	:	:	:
	F	:	390,3	491,9	60,7	93,4	0,388	352,3	10,7	32,6	:	:	:
b) share of total unemployment (%)													
January 1982	T	:	41,3	44,4	44,2	39,1	46,4	37,6	28,4	29,4	:	:	:
February 1982	T	:	40,8	46,0	43,5	38,2	44,6	37,2	28,6	29,1	:	:	:
March 1982	T	22,0	40,1	47,8	42,3	37,1	43,3	36,3	28,4	29,3	37,3	:	:
	M	21,0	33,9	43,4	34,4	34,7	33,9	31,6	24,6	24,6	32,4	:	:
	F	23,3	46,4	54,7	61,5	39,1	55,1	50,3	41,3	36,1	44,3	:	:
April 1982	T	:	39,7	49,4	42,0	36,2	43,0	37,1	28,4	29,2	:	:	:
	M	:	33,6	44,0	34,2	33,6	33,6	31,3	24,6	25,0	:	:	:
	F	:	46,1	55,2	61,1	38,3	54,4	50,5	40,3	35,4	:	:	:
April 1981	T	:	39,5	47,5	42,1	35,4	48,4	36,3	26,1	29,3	:	:	:
	M	:	32,5	40,8	34,4	32,8	36,8	31,0	22,9	24,3	:	:	:
	F	:	46,2	54,9	59,6	37,2	60,8	49,0	36,9	35,8	:	:	:
FOREIGN UNEMPLOYED (x 1 000)													
January 1982	T	249,7	:	:	38,8	69,1	0,923	:	:	10,3r	:	:	:
February 1982	T	252,3	:	:	39,5	69,4	0,942	:	:	10,0r	:	:	:
March 1982	T	248,1	234,2	:	40,2	69,2	:	:	:	9,4	:	:	:
REGISTRATIONS OF UNEMPLOYED DURING THE MONTH (x 1 000)													
January 1982	T	475,6	270,9	129,7	54,3	49,6	1,201	412,3	:	97,4	:	21,9	:
	M	327,4	155,4	75,7	37,5	24,9	0,633	263,1	:	63,4	:	13,2	:
	F	148,2	115,5	53,0	16,3	24,7	0,568	149,2	:	34,0	:	3,7	:
February 1982	T	268,2	226,6	64,0	49,4	47,3	0,995	410,0	:	57,0	:	9,1	:
	M	169,2	136,1	36,9	34,5	24,3	0,502	236,0	:	36,3	:	5,9	:
	F	99,0	90,5	27,1	14,9	22,3	0,493	174,0	:	20,2	:	3,2	:
March 1982	T	243,3	251,1	92,4	61,7	52,0	1,277	379,2	:	39,8	:	10,5	:
	M	145,3	146,5	50,6	41,9	25,9	0,762	221,8	:	37,6	:	6,9	:
	F	97,5	104,6	41,8	19,8	25,1	0,515	157,4	:	22,3	:	3,6	:
VACANCIES													
a) at end of month (x 1 000)													
January 1982	T	122,1	61,0	:	12,6	2,9	0,2	92,4	:	0,2	:	:	:
February 1982	T	132,0	56,7	:	12,9	3,3	0,2	98,7	:	0,2	:	:	:
March 1982	T	133,6	75,9	:	12,2	3,7	0,2	105,5	:	0,2	:	:	:
b) registered during the month (x 1 000)													
January 1982	T	83,1	54,6	:	2,6	9,9	1,1	116,0	:	9,0	:	:	:
February 1982	T	106,8	58,3	:	2,9	9,9	1,0	148,3	:	9,5	:	:	:
March 1982	T	122,1	71,7	:	3,0	12,2	1,4	152,9	:	12,1	:	:	:

