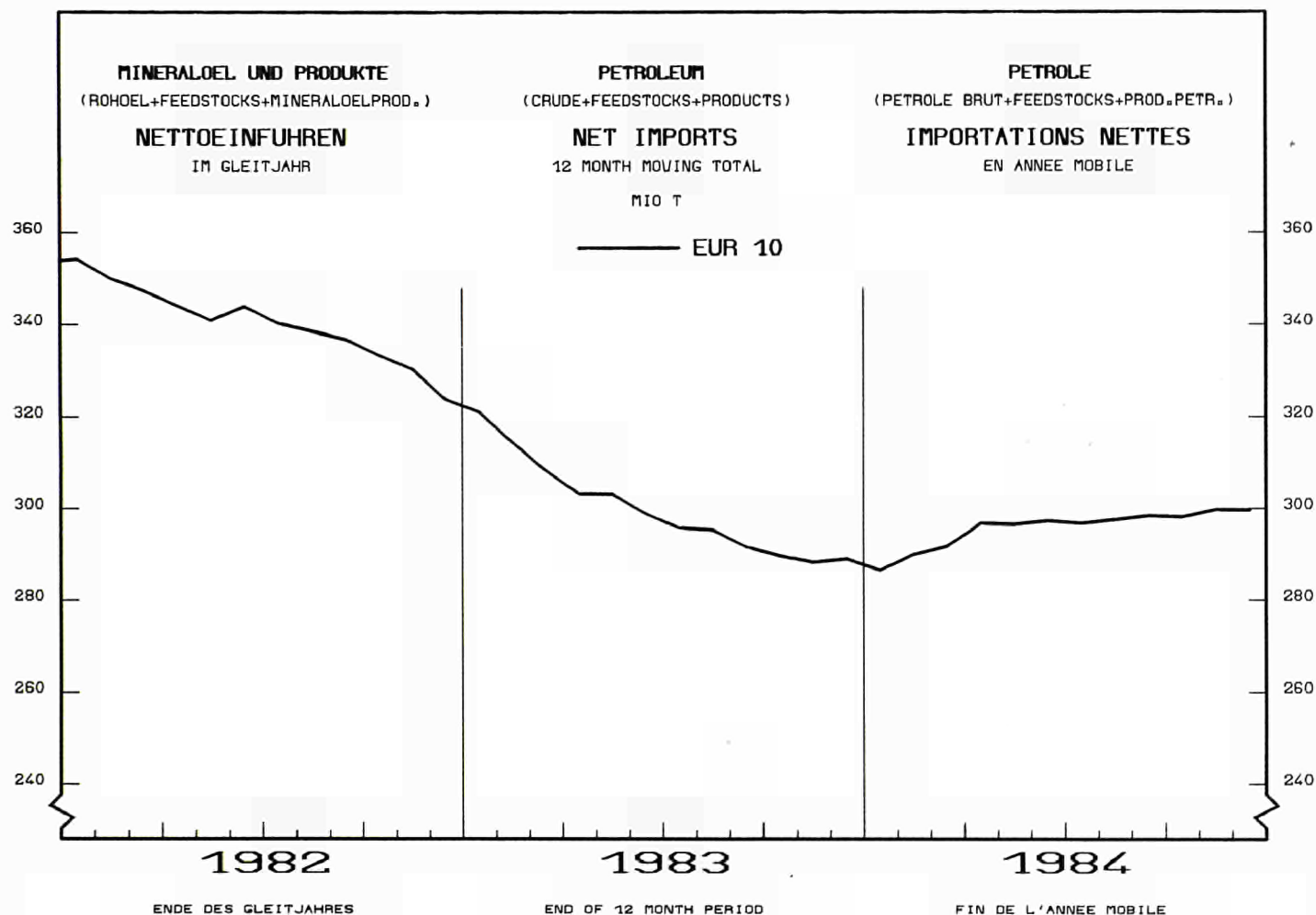


KOHLLENWASSERSTOFFE**HYDROCARBONS****HYDROCARBURES****eurostat**Monatlich Monthly Mensuel

ANLAGE : 1 – Statistische Aspekte der Mineralölwirtschaft im Jahre 1984
 2 – Mineralölbilanz für 1984
 3 – Kraftstoffpreise am 15. Januar 1985

IN ANNEX : 1 – Statistical aspects of the petroleum economy in 1984
 2 – Balance sheets for petroleum 1984
 3 – Price of motor fuels 15 January 1985

EN ANNEXE : 1 – Aspects statistiques de l'économie pétrolière en 1984
 2 – Bilans pétrole 1984
 3 – Prix des carburants au 15 Janvier 1985

Hinweis

1. Das Statistische Amt veröffentlicht drei gesonderte Monatsbulletins für die Energiebereiche:
Kohle – Kohlenwasserstoffe – Elektrizität

Jedes dieser Bulletins enthält:

- einen unveränderlichen Teil mit den auf den neuesten Stand gebrachten monatlichen Hauptreihen
- einen veränderlichen Teil über wichtige Aspekte der neuesten Entwicklung, der in der Anlage auch die vorläufigen Angaben der jährlichen Bilanzen enthält, sobald sie verfügbar sind

2. Der Leser findet auf Seite 24 die Erläuterungen zu den monatlichen Tabellen

3. Zuständig für alle Informationen über die Kohlenwasserstoffe:

R. GOLINVAUX – Tel. 4 30 11, App. 38 01

Note

1. The Statistical Office publishes three series of monthly energy bulletins:
Coal – Hydrocarbons – Electrical energy

Each of these bulletins consists of:

- a permanent section giving updated principal monthly statistical series
- a variable section on important aspects of the latest developments, which contains in annexe data on the annual balance-sheet (which may be definitive or provisional) as such information becomes available

2. The reader will find on page 25 the explanatory notes for the monthly tables

3. For any information dealing with hydrocarbons, please contact:

R. GOLINVAUX – Tel. 4 30 11, ext. 38 01

Avertissement

1. L'Office Statistique publie trois séries de bulletins mensuels sur l'énergie, à savoir:
Charbon – Hydrocarbures – Energie électrique

Chacun de ces bulletins est constitué:

- d'une partie fixe fournissant la mise à jour des principales séries statistiques mensuelles
- d'une partie variable relatant les aspects importants des dernières évolutions et présentant en annexe les données, même provisoires, des bilans annuels au fur et à mesure de leur disponibilité.

2. Le lecteur trouvera en page 26 les notes explicatives relatives aux tableaux mensuels.

3. Pour toute information concernant les statistiques des hydrocarbures, s'adresser à:

R. GOLINVAUX – Tél. 4 30 11, poste 38 01

E U R -		B. R.	FRANCE	ITALIA	NEDERLAND	BELGIQUE	LUXEM- BOURG	UNITED	IRELAND	DANMARK	ELLAS	
1 0		DEUTSCH- LAND				BELGIE		KINGDOM				
ROHOEL UND FEEDSTOCKS			CRUDE OIL AND FEEDSTOCKS						PETROLE BRUT ET FEEDSTOCKS			
1000 T												
EINFUHREN AUS AFRIKA			IMPORTS FROM AFRICA						IMPORTATIONS EN PROV.D'AFRIQUE			
1983	92674	23249	20470	24122	10694	5324	-	5046	129	328	3312	
1984	100563	23757	24057	27939	9564	5298	-	6445	-	247	3256	
1983	OCT	8816	2186	2051	2261	986	244	694	-	-	394	
	NOV	7015	1695	1451	1991	660	439	458	-	62	259	
	DEC	8461	2565	2075	2095	704	283	347	-	60	332	
1984	JAN	9225	2105	3099	2248	948	476	177	-	-	172	
	FEB	8718	2330	2359	2502	622	392	267	-	-	246	
	MAR	9070	2353	2269	2833	622	493	252	-	-	248	
	APR	9417	2338	2637	2283	760	526	602	-	81	190	
	MAI	8146	2168	1759	2076	783	533	694	-	14	119	
	JUN	7779	2182	1190	2312	827	482	563	-	81	142	
	JUL	7248	2080	1240	2150	945	303	281	-	-	249	
	AUG	6445	1493	1453	1965	497	320	525	-	-	192	
	SEP	7877	1540	1687	1963	851	499	933	-	-	404	
	OCT	8225	1507	2138	2340	1033	254	504	-	71	378	
	NOV	8580	1838	1893	2428	1116	306	523	-	-	476	
	DEC	9833	1823	2333	2839	560	714	1124	-	-	440	
EINFUHREN AUS DEM NAHEN U.MITTL. OSTEN			IMPORTS FROM THE NEAR AND MIDDLE EAST						IMPORT. EN PROV. PROCHE ET MOYEN-ORIENT			
1983	112858	13707	29364	33957	12809	6139	-	8824	35	1540	6483	
1984	100601	12133	23416	29934	14687	4736	-	7000	-	2131	6564	
1983	OCT	10114	802	2582	2941	1717	925	439	-	122	586	
	NOV	10271	1452	2147	2858	1615	551	737	-	267	644	
	DEC	9078	1166	2565	2818	586	343	951	-	197	452	
1984	JAN	9236	630	2684	2859	1047	645	414	-	97	860	
	FEB	8328	840	1638	2769	1728	506	249	-	210	388	
	MAR	8830	664	2375	3125	1092	324	438	-	240	572	
	APR	9350	1347	1559	3540	1234	488	309	-	165	708	
	MAI	9443	998	2002	2263	1917	430	885	-	240	708	
	JUN	10330	1049	2924	2757	1407	478	989	-	164	562	
	JUL	9054	1462	2213	2637	931	478	773	-	209	351	
	AUG	8973	1325	2027	2505	1516	391	692	-	184	333	
	SEP	6783	1245	1655	1258	1230	150	524	-	175	546	
	OCT	6720	798	1266	1928	941	465	731	-	250	341	
	NOV	6986	1238	1473	2003	835	159	749	-	101	428	
	DEC	6568	537	1600	2290	809	222	247	-	96	767	
EINFUHREN AUS OSTEUROPA			IMPORTS FROM EASTERN EUROPE						IMPORT. EN PROV. D'EUROPE ORIENTALE			
1983	31017	4373	6112	9520	2284	3481	-	1881	-	1284	2082	
1984	37441	5765	5518	11368	3875	5752	-	1909	-	1104	2150	
1983	OCT	3061	421	430	1047	195	319	196	-	152	301	
	NOV	1930	447	160	555	170	149	140	-	54	255	
	DEC	3436	363	1039	1031	110	430	83	-	113	267	
1984	JAN	3280	447	911	1096	325	262	87	-	152	-	
	FEB	3083	555	464	1101	386	325	159	-	57	36	
	MAR	1852	428	144	658	226	196	-	-	53	147	
	APR	2694	540	416	864	138	404	78	-	69	185	
	MAI	3199	490	491	799	343	490	277	-	93	206	
	JUN	3267	433	473	1149	378	409	207	-	52	166	
	JUL	3214	475	296	995	16	689	125	-	126	492	
	AUG	2970	346	261	669	324	596	216	-	115	443	
	SEP	3888	476	527	1183	609	585	333	-	175	-	
	OCT	4253	503	756	1198	597	680	222	-	105	192	
	NOV	3282	527	344	959	504	583	109	-	107	149	
	DEC	2459	545	445	697	9	533	96	-	-	134	
EINFUHREN AUS ANDEREN DRITTEN LAENDERN			IMPORTS FROM OTHER THIRD PARTY COUNTRIES						IMPORT. EN PROV. D'AUTRES PAYS TIERS			
1983	23970	3802	3090	3187	3358	1058	-	9105	12	100	258	
1984	22357	2614	2287	630	4424	561	-	11810	-	31	-	
1983	OCT	2172	265	334	20	271	208	1074	-	-	-	
	NOV	1714	131	187	84	187	130	940	-	9	-	
	DEC	2324	503	266	459	297	115	684	-	-	-	
1984	JAN	2182	494	296	70	361	39	922	-	-	-	
	FEB	2157	357	3	42	524	41	1190	-	-	-	
	MAR	1989	84	200	61	723	121	800	-	-	-	
	APR	1525	146	3	16	276	47	1037	-	-	-	
	MAI	1545	6	335	60	225	1	918	-	-	-	
	JUN	1040	195	94	40	108	1	602	-	-	-	
	JUL	1574	-	424	18	232	-	900	-	-	-	
	AUG	2062	48	106	228	445	-	1230	-	5	-	
	SEP	1850	465	106	54	231	21	968	-	5	-	
	OCT	1811	290	400	-	186	15	917	-	3	-	
	NOV	1989	323	196	-	430	32	1008	-	-	-	
	DEC	2633	206	124	41	683	243	1318	-	18	-	

	EUR- 10	B.R. DEUTSCH- LAND	FRANCE	ITALIA	NEDERLAND	BELGIQUE BELGIE	LUXEM- BOURG	UNITED KINGDOM	IRELAND	DANMARK	ELLAS
ROHOEL UND FEEDSTOCKS											
CRUDE OIL AND FEEDSTOCKS											
PETROLE BRUT ET FEEDSTOCKS											
1000 T											
EINFUHREN AUS NORWEGEN											
IMPORTS FROM NORWAY											
IMPORTATIONS EN PROV. DE NORVEGE											
1983	16943	3802	1971	230	3048	941	-	6904	-	47	-
1984	17873	2614	1858	-	3565	398	-	9438	-	-	-
1983 OCT	1987	265	227	-	271	208	-	1016	-	-	-
NOV	1298	131	103	-	107	130	-	827	-	-	-
DEC	1518	503	213	-	214	18	-	570	-	-	-
1984 JAN	1612	494	170	-	229	14	-	705	-	-	-
FEB	1668	357	3	-	372	41	-	895	-	-	-
MAR	1408	84	200	-	415	74	-	635	-	-	-
APR	1212	146	3	-	278	24	-	761	-	-	-
MAI	1314	6	335	-	225	1	-	747	-	-	-
JUN	865	195	67	-	108	1	-	494	-	-	-
JUL	1313	-	250	-	232	-	-	831	-	-	-
AUG	1630	48	75	-	445	-	-	1062	-	-	-
SEP	1706	465	72	-	231	21	-	917	-	-	-
OCT	1373	290	375	-	186	-	-	522	-	-	-
NOV	1761	323	196	-	415	-	-	827	-	-	-
DEC	2011	206	112	-	429	222	-	1042	-	-	-
EINFUHREN AUS O.P.E.C.-LAENDERN											
IMPORTS FROM O.P.E.C.											
IMPORTATIONS EN PROV. DE L'O.P.E.P.											
1983	198485	39857	45610	53551	21938	11623	-	14100	164	1895	9747
1984	188536	37191	42630	51686	22987	9813	-	12310	-	2378	9541
1983 OCT	18050	3106	4419	4868	2422	1247	-	934	-	122	932
NOV	16867	3453	3285	4519	2176	987	-	1215	-	329	903
DEC	16933	3781	4316	4452	1244	777	-	1322	-	257	784
1984 JAN	17663	3181	5113	4586	1891	1229	-	534	-	97	1032
FEB	16120	3342	3533	4938	2162	811	-	490	-	210	634
MAR	17003	3306	4085	5253	1812	907	-	580	-	240	820
APR	17719	3835	3836	5247	1898	972	-	787	-	246	898
MAI	16377	3191	3546	3677	2497	1022	-	1363	-	254	827
JUN	17155	3324	3821	4518	2126	956	-	1461	-	245	704
JUL	15271	3569	3138	4127	1807	773	-	1048	-	209	600
AUG	14497	2681	3296	4078	1923	537	-	1273	-	184	525
SEP	14240	2933	3034	2928	2011	753	-	1456	-	175	950
OCT	14109	2439	2784	4134	1915	793	-	1129	-	321	594
NOV	13876	2999	3007	3792	1726	235	-	1154	-	101	862
DEC	14733	2391	3437	4408	1311	870	-	1125	-	96	1095
1984/83 %	-5,0	-6,7	-6,5	-3,5	4,8	-15,6	-	-12,7		25,5	-2,1
GESAMTAUSFUHREN											
TOTAL EXPDRTS											
EXPORTATIONS TOTALES											
1983	70414	6	-	257	239	131	-	68580	-	1145	56
1984		3	-	121		456	-	78634	-	891	728
1983 OCT	6273	-	-	-	50	-	-	6120	-	103	-
NOV	7078	-	-	-	12	-	-	7000	-	66	-
DEC	6928	-	-	-	13	-	-	6846	-	69	-
1984 JAN	6116	1	-	-	6	-	-	6015	-	45	49
FEB	6957	-	-	31	28	5	-	6800	-	35	58
MAR	7485	-	-	22	61	43	-	7291	-	104	54
APR	5803	-	-	-	52	21	-	5549	-	72	109
MAI	6738	-	-	47	55	11	-	6571	-	-	54
JUN	5526	1	-	-	108	33	-	5263	-	67	54
JUL	7181	-	-	-	34	28	-	6991	-	75	53
AUG	5847	-	-	-	33	85	-	5590	-	86	53
SEP	6675	-	-	-	60	34	-	6463	-	70	48
OCT	7134	-	-	11	42	41	-	6874	-	71	95
NOV	7067	-	-	-	32	42	-	6837	-	106	50
DEC		1	-	-		93	-	8390	-	160	51
1984/83 %		-50,0	-	-52,9		248,1	-	14,7	-	-22,2	1200,0
ROHOELVERARBEITUNG IN DEN RAFFINERIEEN											
REFINERY THROUGHPUT											
PETROLE BRUT TRAITE DS. LES RAFFINERIES											
1983	406130	85926	75930	80777	43683	23093	-	74510	1186	6948	14077
1984		85200	76625	77774		23195	-	76932	1240	7340	12687
1983 NOV	33122	7602	5241	6669	3799	1970	-	5916	99	627	1199
DEC	38136	7904	8063	7120	4413	1845	-	6786	107	710	1188
1984 JAN	37801	7882	8016	6994	4301	2132	-	6526	109	675	1166
FEB	35492	7284	7269	6777	4283	1977	-	6184	106	605	1007
MAR	35728	7239	7095	7690	4153	2070	-	5885	118	639	839
APR	34266	7491	6121	6769	3765	2096	-	6278	93	667	966
MAI	32096	6806	5694	5693	3805	2088	-	6494	77	394	1045
JUN	33191	7172	5675	6180	4086	1916	-	6286	137	632	1107
JUL	34196	7459	5846	6928	3854	1851	-	6419	125	633	1081
AUG	33048	7081	5716	6595	3631	1879	-	6315	130	630	1071
SEP	32836	6727	5693	5950	4047	1960	-	6607	44	649	1159
OCT	33610	7007	6513	5995	3731	1629	-	6888	65	627	1155
NOV	33521	7176	6049	6237	4091	1844	-	6412	126	551	1035
DEC		7240	6938	5966		1753	-	6638	110	638	1056
1985 JAN							-		105		1059
1984/83 %		-0,8	0,9	-3,7		0,4	-	3,3	4,6	5,6	-9,9

EUR -	B.R.	FRANCE	ITALIA	NEDERLAND	BELGIQUE	LUXEM-BOURG	UNITED KINGDOM	IRELAND	DANMARK	ELLAS
10	DEUTSCH- LAND				BELGIE					

ROHÖL UND MINERALÖLPRODUKTE

CRUDE OIL AND PETROLEUM PRODUCTS

PETROLE BRUT ET PRODUITS PETROLIERS

1000 T

NETTOEINFUHREN VON MINERALÖL UND PRODUKTEN

NET IMPORTS OF PETROLEUM

IMPORTATIONS NETTES DE PETROLE

1983	289131	101722	81502	80020	25605	19984	976	-43023	3993	8501	9851
1984		103698	85155	81196		18640	956	-37589	3864	8423	9924
1983 OCT	24528	8032	6585	7164	2626	1550	86	-3790	388	682	1205
NOV	24072	8835	6303	6665	2586	2072	84	-4660	315	723	1149
DEC	26122	8940	8764	7358	1153	2007	98	-4732	369	1053	1112
1984 JAN	26663	8916	9028	7858	1785	1572	87	-4420	373	800	664
FEB	23475	8640	7189	7178	1827	1719	80	-4678	344	758	418
MAR	24196	8499	7717	7268	2145	1601	89	-4977	307	923	624
APR	27034	9114	6917	7635	2811	1595	72	-3022	298	750	864
MAY	24406	8609	6741	5329	2445	1510	77	-2512	414	817	976
JUN	25740	8706	6319	6844	2581	1288	79	-1656	280	701	598
JUL	22479	8968	6435	6488	1927	1211	78	-4259	259	388	984
AUG	25491	8860	6319	6114	1796	1504	69	-1016	318	488	1039
SEP	23135	9190	5765	5367	1801	1599	76	-2446	303	639	841
OCT	24249	7545	7822	6193	1998	1783	93	-3240	394	872	789
NOV	25632	8335	7216	6880	2239	1221	78	-2064	257	621	849
DEC		8316	7687	8042		2037	78	-3299	317	666	1278
1984/83 %		1,9	4,5	1,5		-6,7	-2,0	-12,6	-3,2	-0,9	0,7

TANKERFRACHTEN

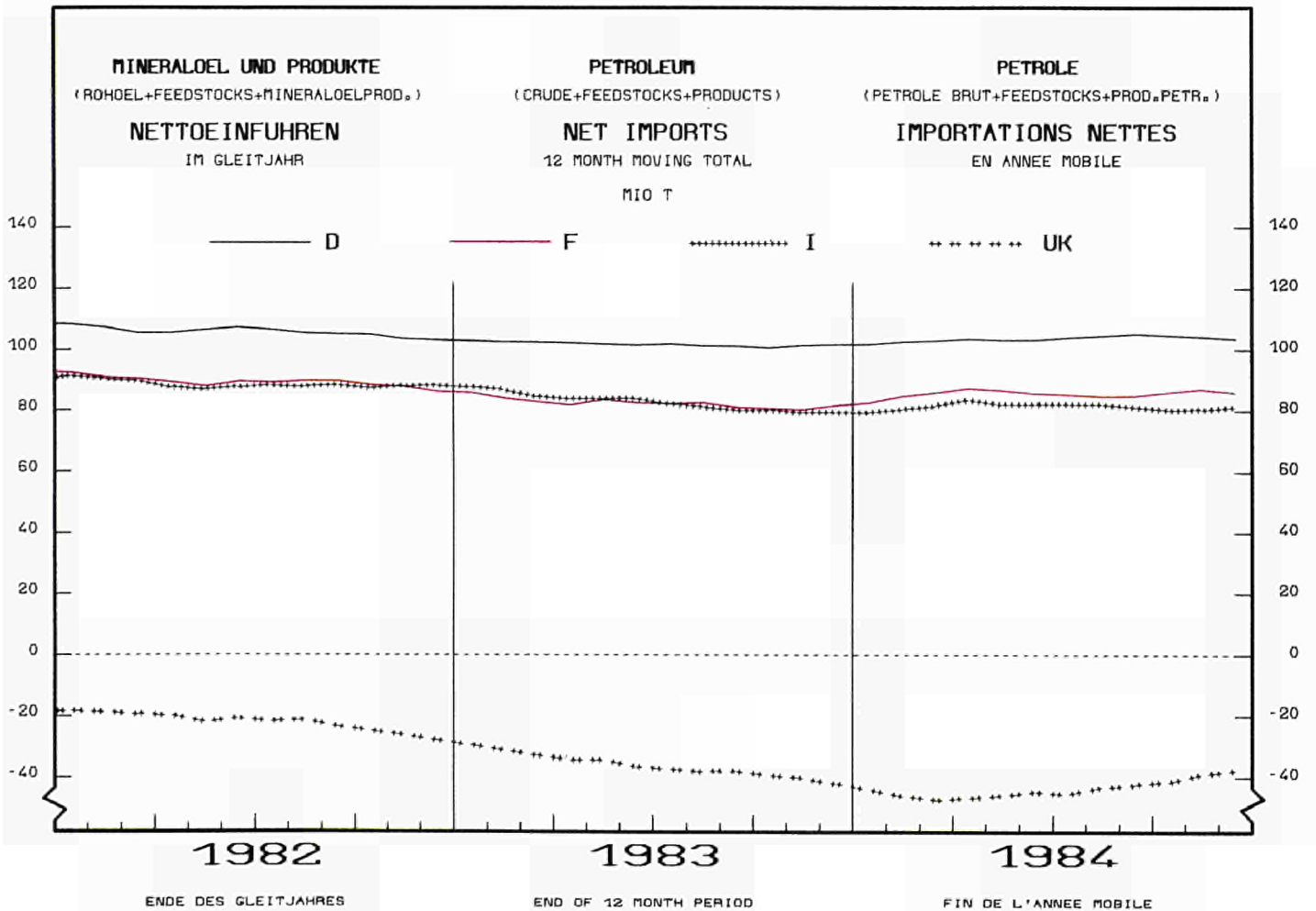
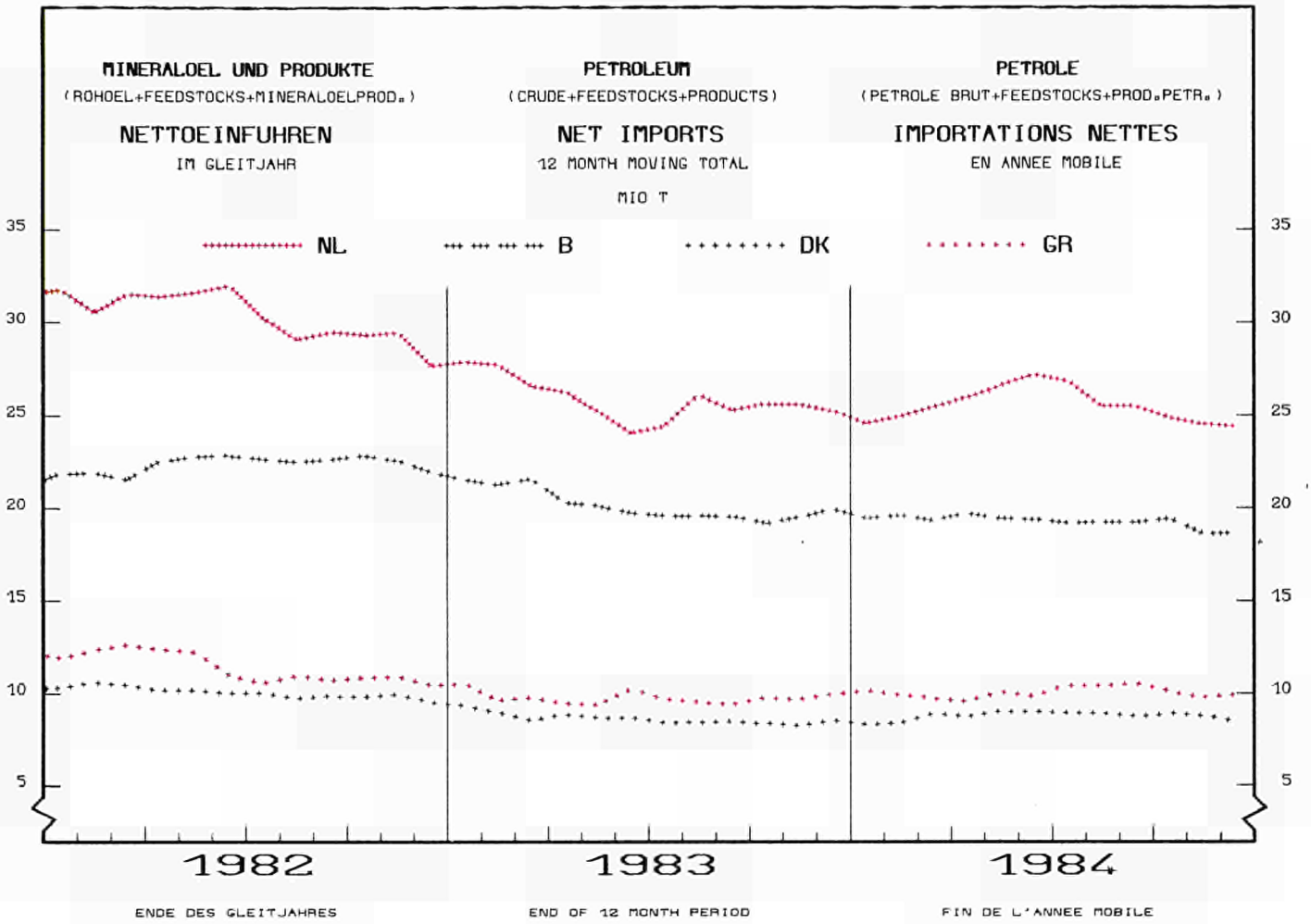
TANKER FREIGHT RATES

TAUX DE FRETS PETROLIERS

	SINGLE DIRTY MULLION	S I N G L E D I R T Y												
		PERSIAN GULF		- EUROPE		CARIBS		W. AFRICA		MEDITERR.		INTER		
		- 45000 DWT		+ 45000 DWT		- EUROPE		- EUROPE		- UK/CONT.		MEDITERR.		
		N	W	N	W	N	W	N	W	N	W	N	W	
1983	JUL	56.5	0	-	12	33.4	2	55.0	12	46.9	18	65.9	30	77.4
	AUG	64.5	0	-	15	47.1	5	60.9	8	51.2	22	85.3	39	86.5
	SEP	68.3	0	-	19	45.8	2	55.0	4	59.3	16	69.8	36	79.0
	OCT	61.3	1	93.7	9	41.7	11	52.2	15	53.4	13	53.8	27	58.8
	NOV	58.5	0	-	20	35.6	5	65.5	12	46.4	20	61.5	46	62.0
	DEC	58.7	0	-	12	48.6	11	53.4	13	47.9	6	51.2	26	61.8
1984	JAN	63.5	0	-	7	40.8	9	55.0	9	57.6	21	62.7	31	72.6
	FEB	66.3	0	-	10	29.0	7	42.2	19	56.6	13	75.2	33	77.9
	MAR	65.0	0	-	25	49.2	14	57.1	15	52.3	20	82.3	24	80.8
	APR	65.0	0	-	15	49.7	7	56.4	13	49.9	15	59.9	30	74.8
	MAY	61.0	0	-	5	47.3	9	69.4	9	46.1	18	64.6	34	65.6
	JUN	67.0	0	-	7	58.2	4	82.0	11	49.4	22	67.4	39	67.8
	JUL	64.0	0	-	10	52.1	7	59.4	16	48.5	18	55.6	15	59.7
	AUG	54.0	0	-	4	37.8	9	53.3	8	50.3	20	52.6	30	63.1
	SEP	55.0	0	-	2	44.3	9	59.1	8	53.4	20	62.6	25	68.8
	OCT	59.0	1	137.5	0	-	7	61.1	7	63.1	20	60.7	22	67.9
	NOV	64.0	0	-	3	41.5	8	82.3	20	54.2	14	65.2	20	73.5
	DEC	64.0	0	-	3	53.2	6	64.3	13	48.3	9	61.3	15	71.7
1985	JAN	61.0	0	-	1	39.5	7	69.6	16	42.1	13	62.3	28	66.0

W = WORLDSCALE

N = NUMBER



	EUR - 1 0	B.R. DEUTSCH- LAND	FRANCE	ITALIA	NEDERLAND	BELGIQUE BELGIE	LUXEM- BOURG	UNITED KINGDOM	IRELAND	DANMARK	ELLAS	
NETTOERZEUGUNG IN DEN RAFFINERIEN			NET PRODUCTION IN REFINERIES					PRODUCTION NETTE DANS LES RAFFINERIES				
1000 T												
ALLE MINERALOELPRODUKTE			ALL PETROLEUM PRODUCTS					TOUS PRODUITS PETROLIERS				
1983	379504	81123	70900	75268	40673	21686	-	68561	1143	6599	13551	
1984	:	81027	70851	71741	:	21676	-	71015	1199	6980	12184	
1983 OCT	29912	6130	5384	6101	3051	2096	-	5530	105	405	1110	
NOV	30834	7092	4797	6183	3602	1837	-	5485	97	598	1143	
DEC	35595	7367	7594	6613	4100	1725	-	6272	103	681	1140	
1984 JAN	35414	7346	7563	6638	3989	2001	-	6005	108	643	1121	
FEB	33072	6764	6805	6266	4056	1851	-	5696	97	572	965	
MAR	33278	6777	6636	7006	3895	1968	-	5463	117	610	806	
APR	31745	7024	5724	6127	3465	1967	-	5780	90	636	932	
MAI	29828	6415	5219	5267	3520	1969	-	5994	74	368	1002	
JUN	30951	6668	5353	5725	3802	1796	-	5809	134	601	1063	
JUL	31703	6988	5413	6283	3561	1757	-	5942	119	602	1038	
AUG	30693	6667	5323	5970	3354	1765	-	5859	127	597	1031	
SEP	30916	6317	5319	5642	3919	1849	-	6096	41	623	1110	
OCT	31524	6568	6161	5579	3555	1501	-	6391	64	597	1108	
NOV	31180	6739	5645	5699	3869	1717	-	5873	120	525	993	
DEC	:	6754	5690	5539	:	1535	-	6107	108	606	1015	
FLUESSIG-UND RAFFINERIEGAS			LPG AND REFINERY GAS					GPL ET GAZ DE RAFFINERIES				
1983	12430	2664	2513	1971	2913	402	-	1538	18	131	280	
1984	:	2618	2379	1656	:	374	-	1651	15	145	244	
1983 OCT	884	184	185	143	199	37	-	107	2	6	21	
NOV	878	214	156	110	236	31	-	93	2	11	25	
DEC	1040	242	214	126	263	28	-	121	2	13	31	
1984 JAN	1135	249	217	178	275	33	-	147	2	14	20	
FEB	1013	216	201	149	253	35	-	128	1	12	18	
MAR	1049	228	229	175	263	36	-	85	1	14	18	
APR	1044	239	198	146	271	37	-	116	1	16	20	
MAI	981	222	185	122	257	30	-	140	-	5	20	
JUN	957	227	182	133	191	38	-	148	2	13	23	
JUL	944	234	188	133	164	38	-	150	2	15	20	
AUG	970	223	195	139	185	33	-	158	2	13	22	
SEP	903	206	179	137	167	29	-	150	1	11	23	
OCT	851	176	188	118	155	21	-	164	2	10	17	
NOV	912	185	187	129	224	19	-	137	-	11	20	
DEC	:	213	230	97	:	25	-	128	1	11	23	
MOTORENBENZIN			MOTOR SPIRIT					ESSENCES MOTEUR				
1983	87332	19913	15941	14537	8800	3953	-	21053	314	1187	1634	
1984	:	19813	16026	14472	:	3728	-	22238	309	1172	1663	
1983 OCT	6821	1600	1291	1149	532	361	-	1613	31	64	180	
NOV	7246	1721	1232	1159	793	404	-	1652	25	106	154	
DEC	7719	1749	1392	1123	858	315	-	1971	20	125	166	
1984 JAN	7526	1743	1448	1250	793	345	-	1706	23	95	123	
FEB	7085	1664	1292	1108	798	340	-	1666	21	96	100	
MAR	7225	1512	1327	1327	857	367	-	1612	33	101	100	
APR	7223	1603	1318	1151	696	363	-	1812	23	98	159	
MAI	7217	1650	1441	1033	728	308	-	1926	16	59	154	
JUN	7365	1615	1361	1149	698	311	-	1949	35	102	145	
JUL	7635	1717	1353	1309	758	274	-	1961	26	105	132	
AUG	7363	1619	1314	1320	626	282	-	1947	39	100	116	
SEP	7366	1540	1254	1271	778	277	-	1948	21	107	170	
OCT	7372	1697	1310	1183	598	299	-	2045	17	98	125	
NOV	7222	1722	1269	1210	621	295	-	1811	25	92	177	
DEC	:	1731	1350	1161	:	267	-	1855	30	119	160	
PETROLEUM UND FLUGTURBINENKRAFTSTOFFE			KEROSENE AND JET FUELS					PETROLE LAMPANT ET CARBUREACTEURS				
1983	22514	1490	4375	3171	3858	1408	-	6493	-	45	1674	
1984	:	1745	4488	3527	:	1203	-	7418	-	136	1490	
1983 OCT	2013	121	381	357	291	153	-	573	-	1	136	
NOV	1611	118	108	279	333	101	-	540	-	9	123	
DEC	2022	143	391	269	393	128	-	556	-	5	137	
1984 JAN	2090	151	394	332	345	124	-	592	-	10	142	
FEB	1898	137	316	271	302	111	-	595	-	8	158	
MAR	2019	141	373	353	353	117	-	594	-	13	75	
APR	1931	123	309	351	279	98	-	601	-	14	156	
MAI	1878	138	431	283	265	93	-	515	-	7	146	
JUN	1978	155	382	241	317	103	-	618	-	16	146	
JUL	2168	161	377	324	367	85	-	716	-	14	124	
AUG	2103	155	440	302	330	81	-	656	-	12	127	
SEP	1992	157	345	254	374	100	-	627	-	6	129	
OCT	1955	163	381	265	313	78	-	649	-	13	93	
NOV	1792	129	303	275	284	94	-	601	-	16	90	
DEC	:	135	437	276	:	119	-	654	-	7	104	

	EUR - 10	B.R. DEUTSCH- LAND	FRANCE	ITALIA	NEDERLAND	BELGIQUE BELGIE	LUXEM- BOURG	UNITED KINGDOM	IRELAND	DANMARK	ELLAS	
NETTOERZEUGUNG IN DEN RAFFINERIEEN			NET PRODUCTION IN REFINERIES						PRODUCTION NETTE DANS LES RAFFINERIES			
1000 T												
ROHBENZIN						NAPHTAS						NAPHTAS
1983	15151	2744	2431	2633	1549	1733	-	2958	5	171	927	
1984	:	2301	2357	2259	:	1318	-	2664	11	147	679	
1983 OCT	1264	240	223	213	110	166	-	274	1	11	26	
NOV	1025	190	135	143	82	136	-	279	1	10	49	
DEC	1464	276	273	338	38	189	-	277	1	8	64	
1984 JAN	1483	283	305	294	69	141	-	334	1	9	47	
FEB	1370	240	336	250	85	99	-	297	1	12	50	
MAR	1243	218	296	225	27	155	-	263	1	15	43	
APR	998	196	209	79	119	136	-	207	-	29	23	
MAI	929	103	146	151	96	130	-	251	1	7	44	
JUN	664	140	62	85	112	106	-	84	1	9	65	
JUL	906	216	128	166	99	85	-	128	2	10	72	
AUG	724	195	74	91	74	65	-	151	1	11	62	
SEP	1127	215	109	224	149	134	-	202	-	9	85	
OCT	1108	170	219	155	101	111	-	256	-	8	88	
NOV	1084	158	191	172	132	112	-	239	2	13	65	
DEC	:	167	282	367	:	44	-	252	1	15	35	
DIESELKRAFTST.UND DESTILLATHEIZOLEE			GAS DIESEL OIL						GASOIL ET FUEL-OIL FLUIDE			
1983	130497	33494	27177	22987	11039	7543	-	21029	375	2997	3856	
1984	:	34573	27725	22781	:	8030	-	21549	417	2998	3809	
1983 OCT	9914	2475	1985	1906	845	574	-	1628	36	184	281	
NOV	10514	2947	1900	1803	923	631	-	1685	33	261	331	
DEC	12830	3189	3045	2057	1169	584	-	2085	39	293	369	
1984 JAN	12964	3270	3108	2045	1274	667	-	1927	40	273	360	
FEB	12406	3006	3045	2095	1315	641	-	1751	37	252	264	
MAR	12328	2993	2684	2259	1291	712	-	1825	40	261	263	
APR	11659	3050	2321	1858	1128	728	-	1953	32	270	319	
MAI	10784	2783	2213	1708	959	717	-	1912	27	165	300	
JUN	10940	2770	2160	1825	1176	705	-	1697	46	231	330	
JUL	10773	2957	1893	1920	1101	656	-	1598	43	257	348	
AUG	10491	2711	1913	1811	1120	671	-	1631	42	253	339	
SEP	10883	2625	2121	1689	1216	743	-	1880	9	278	322	
OCT	11155	2650	2433	1891	1174	532	-	1843	20	252	360	
NOV	11131	2786	2207	1889	1354	606	-	1710	44	231	304	
DEC	:	2972	1627	1791	:	652	-	1822	37	275	300	
RUECKSTANDSHEIZOLEE			RESIDUAL FUEL OIL						FUEL-OIL RESIDUEL			
1983	89141	13065	15273	26160	10228	5367	-	11709	431	1994	4914	
1984	:	11607	15178	23862	:	5951	-	11440	447	2063	4041	
1983 OCT	7133	882	1179	2005	786	674	-	1012	35	128	432	
NOV	7945	1094	1323	2389	1108	438	-	933	36	185	439	
DEC	8605	1201	1685	2450	1247	458	-	971	41	211	341	
1984 JAN	8508	1113	1783	2273	1048	624	-	1011	42	205	409	
FEB	8025	1064	1520	2209	1143	556	-	940	37	190	366	
MAR	7496	1031	1348	2454	911	499	-	756	42	156	299	
APR	6978	1072	1183	2130	808	528	-	795	34	186	242	
MAI	6769	879	1292	1492	927	505	-	942	30	121	321	
JUN	6912	1023	956	1991	1062	420	-	922	50	178	310	
JUL	7190	1031	1233	2064	818	521	-	984	46	177	316	
AUG	7035	860	1280	2045	764	570	-	949	43	175	349	
SEP	6564	793	1089	1707	1013	451	-	962	10	184	355	
OCT	6743	913	1129	1655	1048	340	-	1062	25	178	393	
NOV	6800	922	1061	1748	1028	503	-	1035	49	147	307	
DEC	:	906	1304	1894	:	354	-	1082	39	166	374	
VERSCHIEDENE PRODUKTE			SUNDRY PRODUCTS						PRODUITS DIVERS			
1983	22670	7753	3422	3809	2286	1280	-	3781	-	73	266	
1984	:	8371	4469	3184	:	1137	-	4051	-	319	258	
1983 OCT	1883	628	140	328	287	132	-	323	-	11	34	
NOV	1616	808	-58	300	128	97	-	303	-	16	22	
DEC	1898	567	595	250	133	4	-	291	-	26	32	
1984 JAN	1807	537	307	266	285	67	-	288	-	37	20	
FEB	1272	437	92	184	160	69	-	319	-	2	9	
MAR	1920	654	391	213	193	83	-	328	-	50	8	
APR	1914	742	187	412	164	77	-	296	-	23	13	
MAI	2942	640	1283	278	308	106	-	308	-	4	15	
JUN	2135	738	250	301	246	113	-	391	-	52	44	
JUL	2083	672	241	367	253	99	-	401	-	24	26	
AUG	2071	904	108	262	255	126	-	367	-	33	16	
SEP	2079	780	221	360	222	115	-	327	-	28	26	
OCT	2342	800	501	312	167	120	-	372	-	38	32	
NOV	2241	837	428	276	226	89	-	340	-	15	30	
DEC	:	630	460	-47	:	73	-	314	-	13	19	

	E U R - 1 0	B. R. DEUTSCH- LAND	FRANCE	ITALIA	NEDERLAND	BELGIQUE BELGIE	LUXEM- BOURG	UNITED KINGDOM	IRELAND	DANMARK	ELLAS
ALLE MINERALOELPRODUKTE			ALL PETROLEUM PRODUCTS						TOUS PRODUITS PETROLIERS		
1000 T											
EINFUHREN AUS NORWEGEN			IMPORTS FROM NORWAY						IMPORTATIONS EN PROVENANCE DE NORVEGE		
1982	1983	691	57	5	380	100	-	264	-	486	-
1983	2367	598	228	3	571	49	-	462	-	456	-
1983 SEP	196	39	-	-	58	4	-	48	-	47	-
OCT	272	103	38	-	84	3	-	16	-	28	-
NOV	200	69	3	-	46	3	-	35	-	44	-
DEC	265	73	55	-	43	3	-	21	-	70	-
1984 JAN	214	46	28	-	45	4	-	33	-	58	-
FEB	232	57	45	-	62	3	-	12	-	53	-
MAR	208	48	5	-	49	4	-	46	-	56	-
APR	177	12	32	-	47	3	-	18	-	65	-
MAI	222	72	11	-	47	3	-	36	-	53	-
JUN	224	69	50	-	57	2	-	23	-	23	-
JUL	181	23	11	-	69	2	-	34	-	42	-
AUG	200	68	33	-	28	2	-	24	-	45	-
SEP	140	44	1	-	10	3	-	46	-	36	-
OCT	195	10	65	-	25	2	-	39	-	54	-
NOV	196	30	31	-	55	2	-	13	-	65	-
EINFUHREN AUS SCHWEDEN			IMPORTS FROM SWEDEN						IMPORTATIONS EN PROVENANCE DE SUEDE		
1982	3960	426	430	-	623	346	-	352	-	1783	-
1983	5435	1477	228	6	567	348	-	223	-	2586	-
1983 SEP	438	123	-	-	82	18	-	12	-	203	-
OCT	511	122	1	-	56	24	-	47	-	261	-
NOV	505	178	-	-	38	33	-	3	-	253	-
DEC	556	147	10	-	29	30	-	36	-	304	-
1984 JAN	434	114	6	-	26	13	-	2	-	273	-
FEB	425	106	32	-	36	15	-	8	-	228	-
MAR	504	116	1	-	63	15	-	19	-	290	-
APR	428	103	7	-	32	8	-	24	-	254	-
MAI	416	130	18	-	22	6	-	38	-	202	-
JUN	328	95	6	-	27	7	-	28	-	165	-
JUL	366	148	4	-	43	13	-	53	-	105	-
AUG	409	148	24	-	20	11	-	44	-	162	-
SEP	449	161	44	-	18	9	-	43	-	174	-
OCT	490	68	82	-	48	21	-	74	-	197	-
NOV	510	167	14	-	30	14	-	45	-	240	-
EINFUHREN AUS USA			IMPORTS FROM USA						IMPORTATIONS EN PROVENANCE DES USA		
1982	7375	1357	983	618	2950	287	-	601	62	155	362
1983	7024	1153	2872	798	1455	275	-	147	-	203	121
1983 SEP	574	48	370	60	68	28	-	-	-	-	-
OCT	312	70	189	-	19	23	-	-	-	11	-
NOV	334	65	149	6	56	22	-	3	-	20	13
DEC	568	110	233	109	69	36	-	-	-	11	-
1984 JAN	569	72	231	132	36	22	-	51	-	11	14
FEB	279	100	84	31	47	17	-	-	-	-	-
MAR	399	106	186	14	39	17	-	-	-	37	-
APR	575	82	142	258	52	14	-	2	-	11	14
MAI	518	157	155	52	41	16	-	63	-	20	14
JUN	532	103	157	24	83	14	-	110	-	41	-
JUL	403	101	233	30	26	13	-	-	-	-	-
AUG	544	92	289	38	65	17	-	1	-	26	16
SEP	414	116	67	68	35	11	-	103	-	-	14
OCT	326	107	170	-	31	18	-	-	-	-	-
NOV	462	99	86	23	35	15	-	204	-	-	-
EINFUHREN AUS OPEC-LAENDERN			IMPORTS FROM O.P.E.C.						IMPORTATIONS EN PROV. DES PAYS DE L'O.P.E.P		
1982	20857	2754	4129	6792	4379	509	-	1701	1	237	355
1983	18989	2952	3854	6662	3512	561	-	987	-	49	412
1983 SEP	899	221	74	243	268	40	-	40	-	-	13
OCT	1021	198	261	321	136	34	-	43	-	-	28
NOV	2301	275	362	940	584	48	-	8	-	-	84
DEC	2257	324	496	786	502	33	-	42	-	26	48
1984 JAN	1975	309	150	1000	412	34	-	43	-	-	27
FEB	1417	244	186	554	307	24	-	44	-	-	58
MAR	1685	220	463	380	462	24	-	116	-	-	20
APR	1910	324	301	486	543	2	-	139	-	29	86
MAI	1393	202	288	477	245	3	-	135	-	-	43
JUN	1517	221	471	258	462	2	-	61	-	-	42
JUL	1508	212	372	484	320	19	-	39	-	-	62
AUG	2202	177	496	703	378	17	-	312	-	-	119
SEP	1695	277	376	468	317	2	-	184	-	-	71
OCT	1979	148	560	568	380	24	-	222	-	15	62
NOV	2238	208	414	909	500	15	-	63	-	22	107
83 JAN-NOV	16662	2627	3363	5876	2936	528	-	945	-	23	364
84 JAN-NOV	19519	2542	4077	6287	4326	166	-	1358	-	66	697
1984/83 %	17,1	-3,2	21,2	7,0	47,3	-68,6	-	43,7	-	187,0	91,5

	E U R - 1 0	B. R. DEUTSCH- LAND	FRANCE	ITALIA	NERLAND	BELGIQUE BELGIE	LUXEM- BOURG	UNITED KINGDOM	IRELAND	DANMARK	ELLAS	
ALLE MINERALOELPRODUKTE			ALL PETROLEUM PRODUCTS						TOUS PRODUITS PETROLIERS			
1000 T												
EINFUHREN AUS UDSSR			IMPORTS FROM USSR						IMPORTATIONS EN PROVENANCE D'URSS			
1982	24479	5209	2291	554	10861	2871	-	1209	84	248	1152	
1983	24922	6123	2326	587	11689	2265	-	1210	87	87	548	
1983	SEP	1725	443	163	29	855	142	-	73	9	11	
	OCT	2014	418	213	50	927	223	-	119	10	45	
	NOV	2035	639	126	72	655	305	-	202	16	20	
	DEC	2463	571	386	71	845	227	-	222	-	117	
1984	JAN	1618	468	121	78	748	81	-	104	18	-	
	FEB	1691	433	232	48	715	89	-	169	-	5	
	MAR	1316	383	151	21	464	104	-	137	31	25	
	APR	1434	340	227	104	488	140	-	104	6	21	
	MAI	1747	442	182	34	800	81	-	106	17	68	
	JUN	2296	582	260	94	1101	112	-	79	21	30	
	JUL	1925	391	274	87	910	169	-	3	15	20	
	AUG	2199	702	170	39	834	217	-	119	-	81	
	SEP	2295	582	255	77	1030	158	-	111	-	25	
	OCT	2320	735	256	112	812	175	-	125	16	30	
	NOV	2282	509	158	132	1060	183	-	200	11	29	
83	JAN-NOV	22023	5566	1937	516	10363	2038	-	989	109	432	
84	JAN-NOV	21123	5567	2286	826	8962	1509	-	1257	135	334	
1984/83	%	-4,1	0,0	18,0	60,1	-13,5	-26,0	-	27,1	23,9	-22,7	
EINFUHREN AUS RUMAENIEN			IMPORTS FROM ROMANIA						IMPORTATIONS EN PROVENANCE DE ROUMANIE			
1982	2096	258	175	1232	249	-	-	-	-	-	182	
1983	2508	272	220	1201	407	3	-	-	-	-	405	
1983	SEP	143	3	42	48	50	-	-	-	-	-	
	OCT	288	5	3	140	31	1	-	-	-	108	
	NOV	168	28	26	-	59	1	-	-	-	54	
	DEC	397	17	78	194	83	1	-	-	-	24	
1984	JAN	363	7	22	282	25	-	-	-	-	27	
	FEB	435	12	22	357	-	-	-	-	-	44	
	MAR	313	8	43	198	64	-	-	-	-	-	
	APR	259	9	-	168	30	-	-	-	-	52	
	MAI	353	7	29	123	1	-	-	164	-	29	
	JUN	498	2	-	185	102	-	-	209	-	-	
	JUL	332	14	26	154	39	-	-	99	-	-	
	AUG	293	29	81	-	-	-	-	183	-	-	
	SEP	444	5	24	253	32	-	-	130	-	-	
	OCT	483	9	21	255	47	-	-	151	-	-	
	NOV	454	6	29	169	105	-	-	145	-	-	
EINFUHREN AUS ANDERE OSTLAENDER			IMPORTS FROM OTHER EASTERN EUROPE						IMPORTATIONS D'AUTRES PAYS DE L'EST			
1982	5273	3289	80	99	729	34	-	60	-	156	826	
1983	7304	3431	65	1481	889	36	-	-	-	180	1222	
1983	SEP	521	278	2	72	72	4	-	-	-	73	
	OCT	696	242	52	176	85	3	-	-	-	123	
	NOV	703	251	32	-	50	3	-	-	-	102	
	DEC	680	258	1	187	64	4	-	-	-	161	
1984	JAN	423	300	1	52	17	4	-	-	-	23	
	FEB	563	339	1	103	80	3	-	-	-	19	
	MAR	288	243	5	7	19	4	-	-	-	-	
	APR	443	335	2	50	9	3	-	-	-	24	
	MAI	506	330	20	11	38	3	-	-	-	75	
	JUN	647	261	1	52	146	3	-	25	-	134	
	JUL	479	283	24	2	60	2	-	-	-	79	
	AUG	496	300	1	2	36	3	-	21	-	96	
	SEP	457	277	1	2	43	2	-	-	-	91	
	OCT	468	331	41	6	53	3	-	-	-	6	
	NOV	505	262	60	7	10	3	-	-	-	95	
GESAMTAUSFUHREN			TOTAL EXPORTS						EXPORTATIONS TOTALES			
1983	120497	7426	10799	12332	50832	15913	22	14674	418	1817	6264	
1984		6992	9716	10270		15882	17	14108	475	2064	4563	
1983	OCT	10319	485	1236	888	4150	1675	1	1306	36	395	
	NOV	9447	540	778	884	4196	1328	1	1172	36	300	
	DEC	10250	640	1100	954	4658	1063	2	1292	36	377	
1984	JAN	10222	703	735	825	4350	1542	2	1342	37	481	
	FEB	9518	546	782	811	4630	1158	1	1065	53	392	
	MAR	9531	570	944	906	4254	1513	1	791	48	403	
	APR	9046	426	761	1062	3623	1442	1	1133	18	447	
	MAI	10176	592	879	1114	4467	1427	2	1237	37	337	
	JUN	10097	576	1135	814	4114	1393	1	1254	53	561	
	JUL	10047	591	979	767	4208	1458	1	1275	56	410	
	AUG	9446	515	916	836	4195	1214	2	1176	36	313	
	SEP	9681	481	926	805	4437	1140	2	1316	24	362	
	OCT	9540	557	810	1013	4284	1307	2	1165	22	205	
	NOV	9065	730	198	634	4424	1409	1	1080	45	397	
	DEC		705	651	683		879	1	1274	46	255	
1984/83	%	-5,8	-10,0	-16,7		-0,2	-22,7	-3,9	13,6	13,6	-27,2	

	EUR -	B.R.	FRANCE	ITALIA	NEDERLAND	BELGIQUE	LUXEM-BOURG	UNITED KINGDOM	IRELAND	DANMARK	ELLAS
	1 0	DEUTSCH- LAND				BELGIE					

ALLE MINERALOELPRODUKTE

ALL PETROLEUM PRODUCTS

TOUS PRODUITS PETROLIERS

1000 T

BUNKER

BUNKERS

SOUTES

1983	23371	2545	2642	3287	8313	2573	-	2389	50	443	1129
1984	:	2322	2407	3258	:	2514	-	2072	33	448	1097
1983 OCT	2046	188	224	280	784	245	-	185	2	39	99
NOV	1818	200	190	256	648	215	-	161	5	37	106
DEC	1929	263	248	259	667	235	-	155	3	37	62
1984 JAN	1790	193	223	258	669	193	-	135	3	35	81
FEB	1687	179	185	171	679	238	-	133	3	31	68
MAR	1898	218	250	229	665	262	-	142	3	40	89
APR	1634	175	208	242	588	162	-	148	2	28	81
MAI	2020	242	226	283	718	244	-	175	2	38	92
JUN	1929	167	212	277	680	218	-	224	3	43	105
JUL	1967	196	189	339	710	190	-	189	3	40	111
AUG	1952	186	188	332	660	227	-	204	3	49	103
SEP	1709	163	167	311	575	204	-	165	3	37	84
OCT	1888	243	188	294	636	199	-	193	3	35	97
NOV	1648	189	177	217	548	178	-	202	3	40	94
DEC	:	171	194	305	:	199	-	162	2	32	92

INLANDSLIEFERUNGEN

INLAND DELIVERIES

LIVRAISONS INTERIEURES

1983	386836	103537	80113	79621	17757	16172	974	64615	3892	10019	10136
1984	:	103847	76776	76188	:	15450	964	80996	3692	9935	10035
1983 NOV	34853	8842	7351	7614	1603	1655	85	5480	383	920	920
DEC	36554	8963	8201	8040	1519	1763	85	5545	330	1078	1030
1984 JAN	34998	8576	7788	7660	1550	1601	84	5559	336	929	915
FEB	33787	8491	7603	6920	1531	1559	78	5522	277	974	832
MAR	35089	8959	7308	7050	1542	1691	90	6282	320	993	854
APR	31274	8019	6197	6370	1484	1348	79	5937	301	815	724
MAI	33175	9358	6003	6085	1563	1416	80	6839	347	749	735
JUN	30223	8134	5714	5310	1440	1081	74	6795	244	687	744
JUL	30994	9309	5528	5717	1335	1036	74	6294	319	592	790
AUG	31446	8937	5218	5410	1507	1237	70	7231	289	723	824
SEP	32538	8634	5695	6261	1469	1397	92	7032	314	819	825
OCT	34035	8380	6741	6380	1432	1370	86	7505	351	884	906
NOV	34655	8889	6286	6410	1473	1304	77	8143	313	854	906
DEC	:	8161	6695	6615	:	1394	80	7857	281	916	980
1985 JAN	:	:	8640	7485	:	:	:	:	376	:	903
1984/83 %	:	0,3	-4,2	-4,3	:	-4,5	-1,0	25,4	-5,1	-0,8	-1,0

INLANDSLIEFERUNGEN MOTORENBENZIN

MOTOR FUEL DELIVERIES

LIVRAISONS INTERIEURES D'ESSENCES MOTEUR

1983	83676	23517	18273	11765	3698	2582	296	19593	932	1443	1577
1984	85101	24151	18354	11672	3732	2595	293	20253	886	1493	1672
1983 NOV	6836	2012	1450	926	308	220	23	1576	75	121	125
DEC	7100	1954	1479	1007	328	274	22	1688	81	129	138
1984 JAN	6284	1738	1379	873	320	204	18	1463	68	101	120
FEB	6510	1862	1381	869	312	206	21	1572	65	112	110
MAR	6993	2009	1477	944	284	224	23	1705	73	126	128
APR	7214	2002	1567	1000	310	230	25	1671	74	119	133
MAI	7338	2090	1539	1020	335	219	24	1760	82	133	136
JUN	7245	2043	1631	968	299	218	25	1710	76	129	146
JUL	7663	2125	1727	1078	312	220	30	1792	80	135	164
AUG	7772	2134	1746	1115	329	233	30	1790	85	137	173
SEP	6874	1939	1465	945	301	215	23	1649	69	125	143
OCT	7379	2097	1567	1018	314	235	27	1780	73	128	140
NOV	7035	2090	1435	924	303	225	24	1709	72	119	134
DEC	6825	1942	1440	915	313	197	23	1652	69	129	145
1985 JAN	:	:	1304	893	313	:	:	:	66	:	118
1984/83 %	1,7	2,7	0,4	-0,8	0,9	0,5	-1,0	3,4	-4,9	3,5	6,0

INLANDSLIEFERUNGEN EUR 10

INLAND DELIVERIES EUR 10

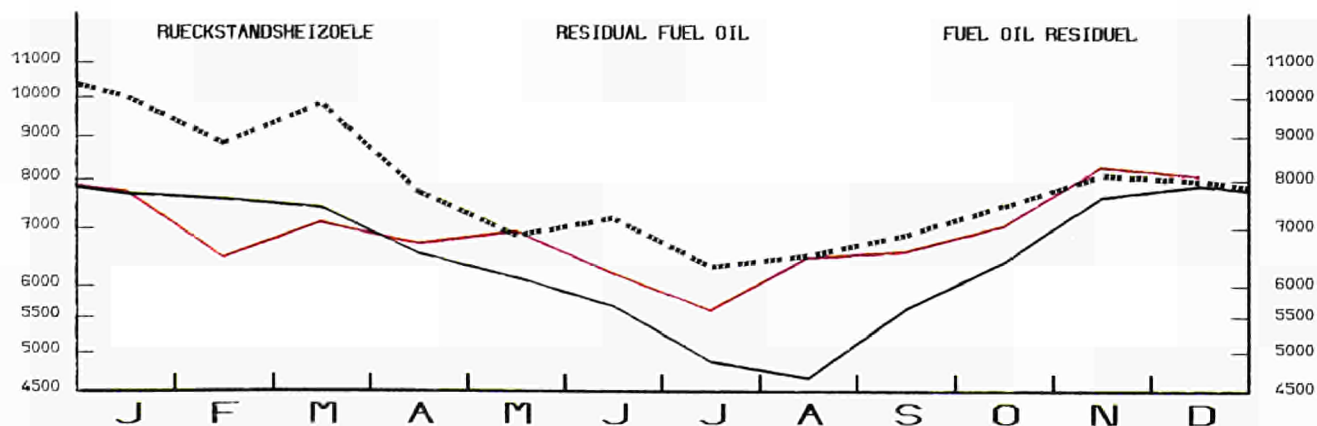
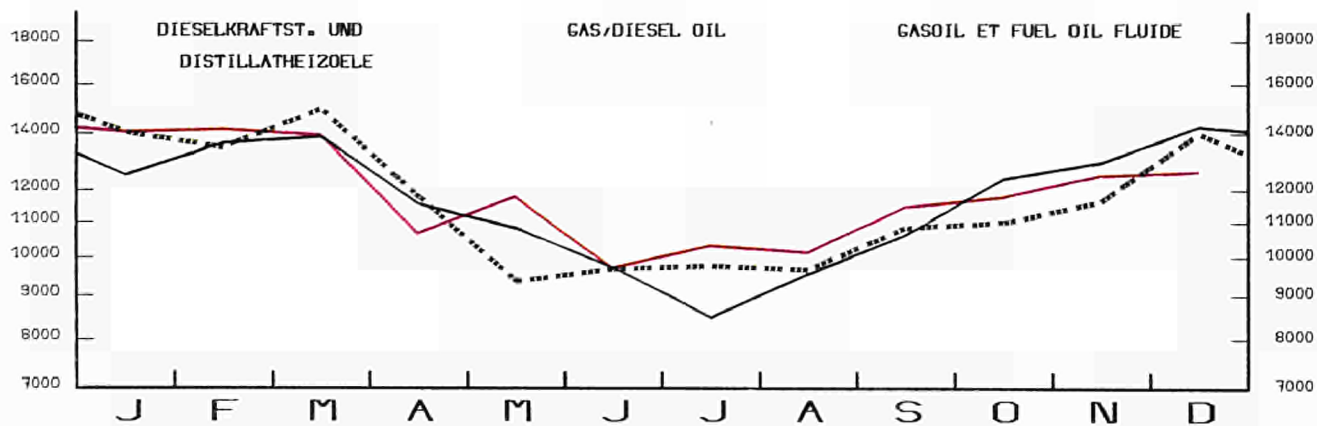
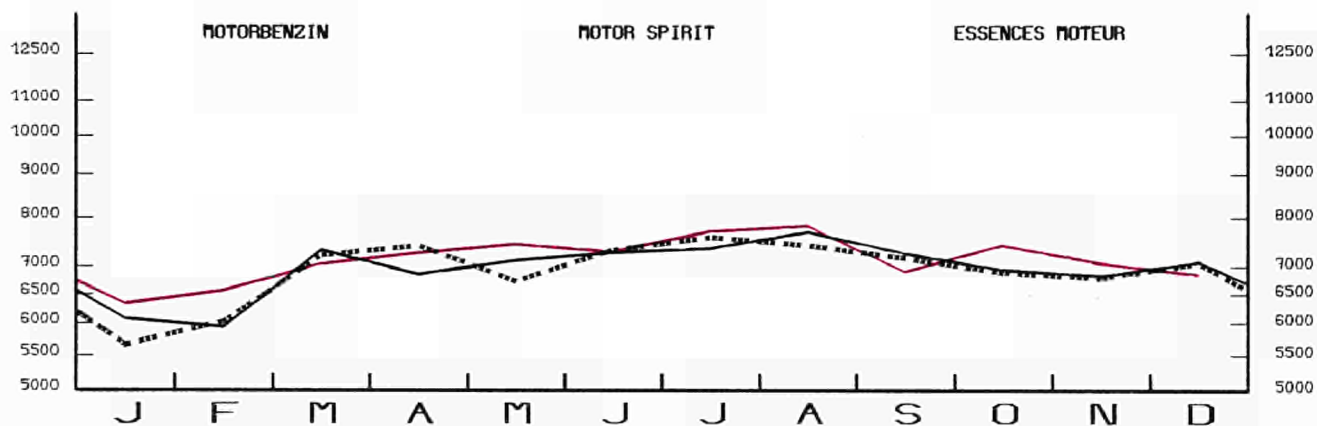
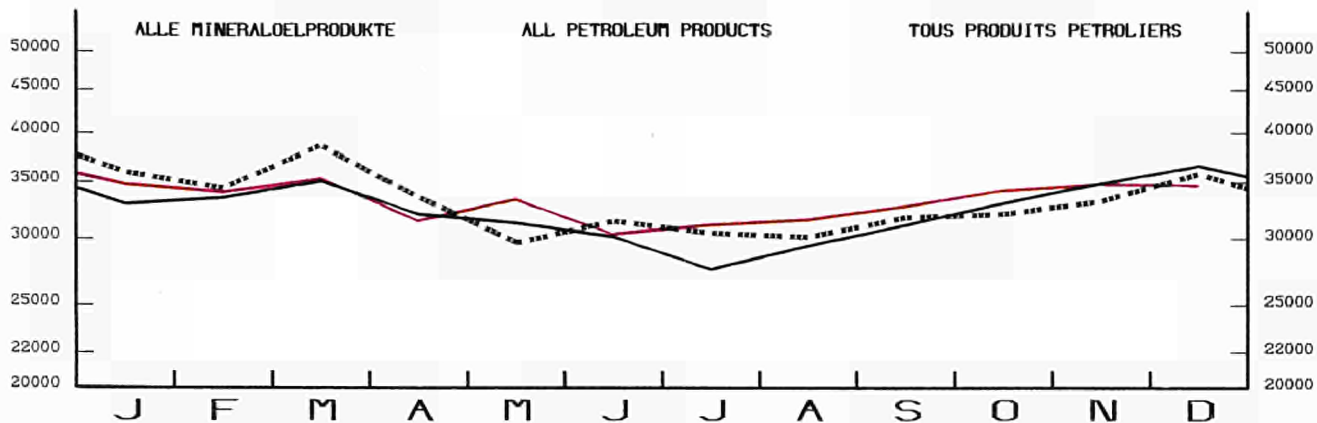
LIVRAISONS INTERIEURES EUR 10

1000 T

1982

1983

1984



EINFACH-LOGARITHMISCHE SKALA

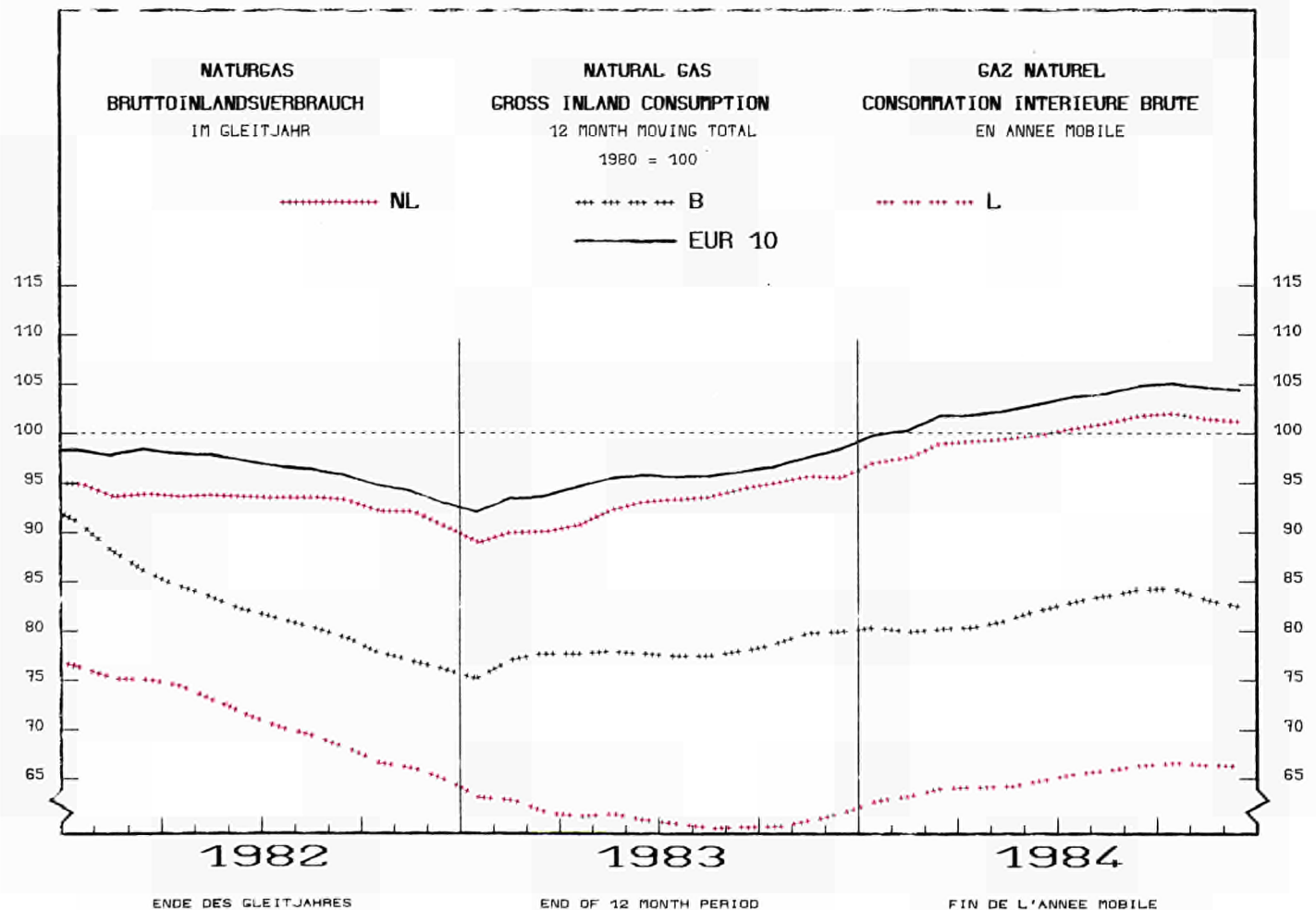
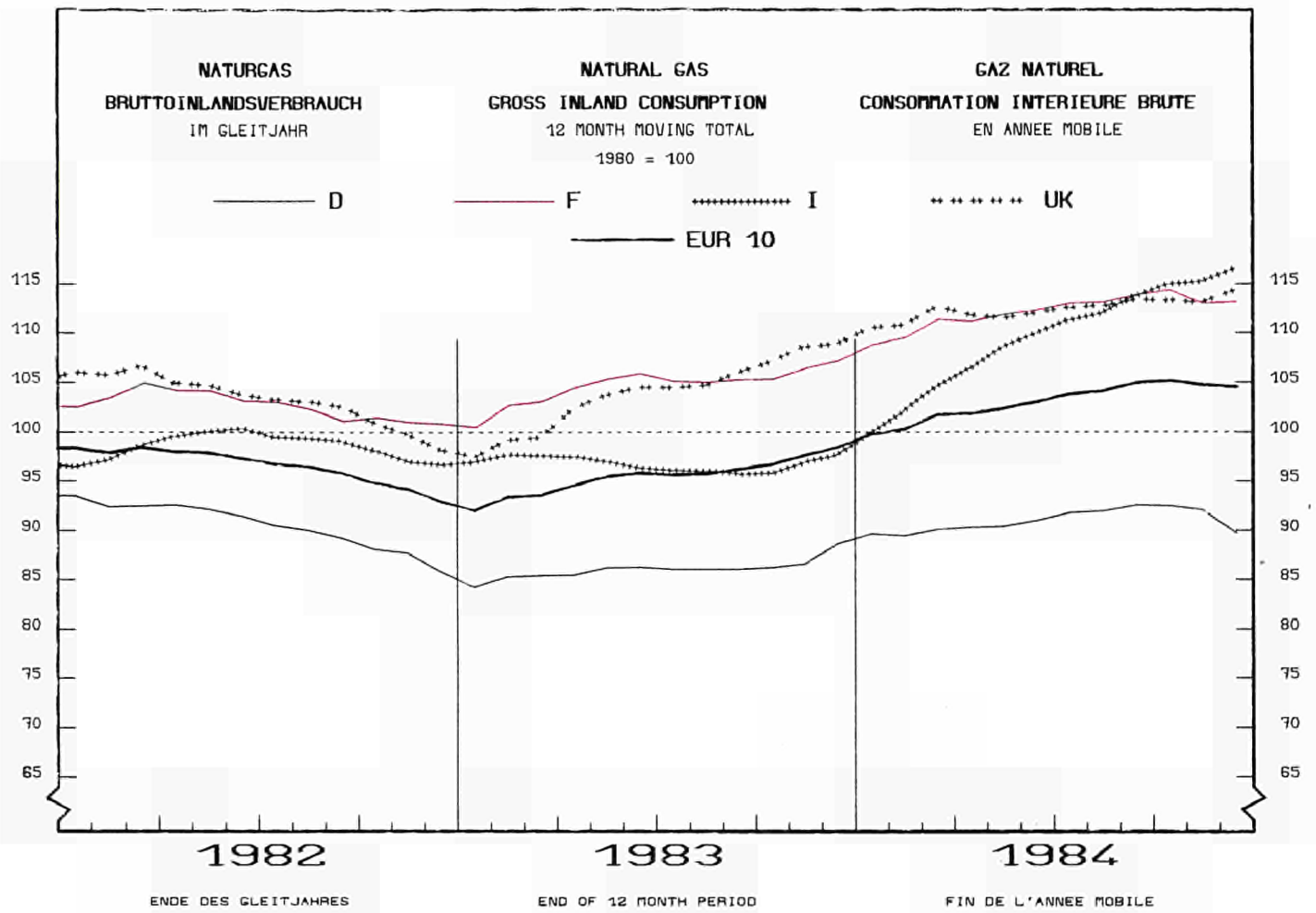
SEMI-LOGARITHMIC SCALE

ECHELLE SEMI-LOGARITHMIQUE

	E U R -	B. R.	FRANCE	ITALIA	NEDERLAND	BELGIQUE	LUXEM- BOURG	UNITED KINGDOM	IRELAND	DANMARK	ELLAS	
	1 0	DEUTSCH- LAND				BELGIE						
ALLE MINERALOELPRODUKTE			ALL PETROLEUM PRODUCTS						TOUS PRODUITS PETROLIERS			
1000 T												
LIEFERUNGEN PETR.U.FLUGTURB.KRAFTSTOF			KEROSINES AND JET FUELS DELIVERIES				LIVRAISONS DE PETROLE LAMPANT ET CARBUREACT.					
1983	17817	3166	2352	2324	1188	485	-	6244	268	641	1098	
1984	:	3330	2393	2109	:	500	-	6536	259	617	1117	
1983 NOV	1396	265	174	187	92	28	-	511	21	51	63	
DEC	1476	239	186	216	97	65	-	525	22	54	67	
1984 JAN	1443	266	176	213	120	26	-	505	18	52	63	
FEB	1314	219	163	176	100	34	-	483	16	54	65	
MAR	1444	235	179	180	92	47	-	565	17	51	74	
APR	1412	233	191	169	102	39	-	518	19	46	90	
MAI	1508	307	205	152	103	37	-	523	20	49	106	
JUN	1531	279	216	149	99	50	-	545	23	50	114	
JUL	1640	282	229	174	102	50	-	596	24	57	120	
AUG	1636	290	234	168	114	52	-	566	28	54	124	
SEP	1724	332	228	200	99	49	-	615	28	52	115	
OCT	1652	340	200	182	100	41	-	602	24	54	101	
NOV	1435	287	183	176	106	33	-	504	20	49	71	
DEC	:	260	189	170	:	41	-	514	22	49	74	
1985 JAN	:	:	187	224	:	:	-	:	22	:	70	
INLANDSLIEFER. DIESEL UND DESTILLATHEIZOELE			GAS DIESEL OIL INLAND DELIVERIES				LIVRAISONS DE GASOIL ET FUEL-OIL FLUIDE					
1983	142738	47700	32988	24271	4702	6745	489	16662	1180	4615	3386	
1984	141803	48294	31557	23815	4599	6882	479	16822	1212	4723	3420	
1983 NOV	13043	3964	2908	2458	470	724	46	1575	111	430	357	
DEC	14322	4080	3590	2799	435	809	50	1467	110	546	436	
1984 JAN	13967	3961	3713	2512	403	814	52	1566	116	460	370	
FEB	14062	4083	3783	2438	435	779	43	1571	106	490	334	
MAR	13842	4392	3204	2285	433	824	50	1736	119	488	311	
APR	10608	3473	2518	1506	375	616	38	1376	94	410	202	
MAI	11709	4626	2287	1758	397	614	38	1344	105	335	205	
JUN	9662	3546	2077	1560	305	413	32	1152	85	287	205	
JUL	10275	4535	1690	1573	273	413	28	1218	91	235	219	
AUG	10096	4212	1782	1372	388	504	26	1196	84	314	218	
SEP	11422	4040	2256	2000	346	643	53	1378	90	396	220	
OCT	11735	3595	2863	2169	416	587	41	1204	121	421	318	
NOV	12456	4168	2520	2201	429	575	36	1619	107	418	383	
DEC	12595	3663	2864	2441	399	726	42	1462	94	469	435	
1985 JAN	:	:	4791	2991	395	:	:	:	134	:	382	
1984/83 %	-0,7	1,2	-4,3	-1,9	-2,2	2,0	-2,0	1,0	2,7	2,3	1,0	
INLANDSLIEFERUNGEN DIESELKRAFTSTOFF			DERV FUEL INLAND DELIVERIES				LIVRAISONS DE GASOIL ROUTIER					
1983	49656	14115	10157	11230	2334	2071	176	6192	352	1952	1077	
1984	:	14225	10639	12038	:	2153	182	6740	-	2173	:	
1983 NOV	:	1281	879	1050	215	208	15	568	:	183	:	
DEC	:	1050	869	984	202	189	15	500	:	209	:	
1984 JAN	:	1028	842	967	177	199	13	496	:	156	:	
FEB	:	1007	849	942	178	175	12	532	:	174	:	
MAR	:	1198	897	1014	211	212	16	610	:	178	:	
APR	:	1118	874	994	194	194	15	497	:	170	:	
MAI	:	1301	899	1096	222	227	16	575	:	168	:	
JUN	:	1102	915	1005	214	156	15	542	:	166	:	
JUL	:	1242	930	1083	189	159	16	583	:	135	:	
AUG	:	1290	801	876	205	219	15	541	:	184	:	
SEP	:	1240	848	1116	207	228	16	578	:	214	:	
OCT	:	1388	1010	1085	235	193	18	625	:	214	:	
NOV	:	1319	927	1025	224	207	16	632	:	203	:	
DEC	:	992	847	935	:	-8	14	529	:	203	:	
1985 JAN	:	:	:	1108	:	:	:	:	:	:	:	
INLANDSLIEFERUNGEN RUEKSTANDSHEIZOELE			RESIDUAL FUEL OIL INLAND DELIVERIES				LIVRAISONS DE FUEL-OIL RESIDUEL					
1983	79368	11556	12709	31120	821	3577	75	12414	1258	2425	3413	
1984	82703	10463	10089	25390	579	2679	70	27015	1045	2204	3169	
1983 NOV	7658	1065	1334	2920	74	414	7	1135	148	241	320	
DEC	7859	1094	1525	2980	70	360	4	1125	92	276	333	
1984 JAN	7700	1069	1350	3050	67	300	7	1177	110	256	314	
FEB	6432	971	1120	2350	46	306	7	1034	57	256	285	
MAR	7072	965	1126	2620	36	345	8	1322	91	264	295	
APR	6678	893	801	2590	37	218	5	1598	93	181	262	
MAI	6903	840	713	2130	55	285	6	2377	106	157	234	
JUN	6183	778	628	1500	30	186	4	2659	47	137	214	
JUL	5588	831	572	1650	28	158	4	1932	92	103	218	
AUG	6453	812	406	1700	20	212	4	2846	73	125	255	
SEP	6563	835	625	1920	53	253	5	2338	103	157	274	
OCT	7032	771	891	1830	89	251	6	2626	116	184	268	
NOV	8265	865	975	2050	73	244	7	3515	92	178	266	
DEC	8084	833	882	2000	45	171	7	3591	65	206	284	
1985 JAN	:	:	1232	2360	55	:	:	:	122	:	288	
1984/83 %	4,2	-9,5	-20,6	-18,4	-29,5	-25,1	-6,7	117,6	-16,9	-9,1	-7,1	

	EUR - 10	B.R. DEUTSCH- LAND	FRANCE	ITALIA	NEDERLAND	BELGIQUE BELGIE	LUXEM- BOURG	UNITED KINGDOM	IRELAND	DANMARK	ELLAS
NATURGAS					NATURAL GAS						GAZ NATUREL
TJ (HD)					TJ (GCV)						TJ (PCS)
FOERDERUNG					PRODUCTION						PRODUCTION
1983	5571690	634783	259747	492599	2574298	721	-	1523718	82609	-	3215
1984	5596369	587146	248701	529983	2586297	1661	-	1543112	87793	8196	3480
1983 NOV	537190	73208	22896	44393	240528	66	-	148658	7173	-	268
DEC	649322	87729	24628	52856	306471	96	-	169337	7884	-	321
1984 JAN	700479	56833	24048	52589	354127	104	-	204357	8100	-	321
FEB	663316	59400	22273	48337	333201	128	-	192073	7636	-	268
MAR	636497	52578	22748	49524	319801	129	-	183233	8163	-	321
APR	462952	47584	21506	46843	215276	115	-	124445	6862	-	321
MAI	405917	52472	22216	43741	176835	103	-	102486	7743	-	321
JUN	300464	25955	12640	43128	143458	118	-	67461	7436	-	268
JUL	277836	34184	19840	39489	111559	107	-	65200	6819	317	321
AUG	282611	32918	22262	40102	117714	94	-	62749	6310	141	321
SEP	343017	40233	17168	42630	147327	136	-	87880	6161	1161	321
OCT	422698	51276	20030	40676	179473	266	-	122739	6670	1407	161
NOV	507998	64078	21964	42247	220726	180	-	148377	7731	2427	268
DEC	592584	69635	22006	40677	266800	181	-	182112	8162	2743	268
1985 JAN	:	:	:	:	:	:	-	:	:	:	:
1984/83 %	0,4	-7,5	-4,3	7,6	0,5	130,4	-	1,3	6,3	-	8,2
BEZUEGE AUS DEN NIEDERLANDEN					SUPPLIES FROM NETHERLANDS						RECEPTIONS EN PROV. DES PAYS BAS
1983	1284630	632316	263362	176610	-	200264	12078	-	-	-	-
1984	1211213	570344	259868	175436	-	192588	12977	-	-	-	-
1983 NOV	110982	62814	16096	11528	-	19287	1257	-	-	-	-
DEC	133987	67434	29542	11491	-	24111	1409	-	-	-	-
1984 JAN	183510	95390	38566	22674	-	25400	1480	-	-	-	-
FEB	170756	85161	38077	21104	-	24991	1423	-	-	-	-
MAR	169226	90457	37343	16355	-	23700	1371	-	-	-	-
APR	105997	52886	21344	13712	-	16997	1058	-	-	-	-
MAI	80173	31115	21712	12908	-	13461	977	-	-	-	-
JUN	66458	29605	15253	12295	-	8528	777	-	-	-	-
JUL	44779	17972	11974	5975	-	8117	741	-	-	-	-
AUG	45605	18534	10130	7660	-	8663	618	-	-	-	-
SEP	62198	21229	13644	13635	-	12818	872	-	-	-	-
OCT	76378	27412	20552	13061	-	14290	1063	-	-	-	-
NOV	91094	42892	14306	17006	-	15679	1211	-	-	-	-
DEC	115039	57691	16967	19051	-	19944	1386	-	-	-	-
1985 JAN	:	:	:	:	-	:	:	-	-	-	-
EINFUHREN AUS DRITTEN LAENDERN					IMPORTS FROM THIRD-PARTY COUNTRIES						IMPORTATIONS EN PROV. DES PAYS TIERS
1983	2329489	663245	594560	376702	112543	134248	-	448191	-	-	-
1984	2692500	749604	597023	544338	125486	149197	-	526852	-	-	-
1983 NOV	221216	61666	44136	46728	6471	12838	-	49377	-	-	-
DEC	249309	73631	49740	50941	7702	13909	-	53386	-	-	-
1984 JAN	254497	73667	54454	51861	9320	13398	-	51797	-	-	-
FEB	236124	65011	47298	46882	8933	16041	-	51959	-	-	-
MAR	263692	73606	53273	49716	9320	13500	-	64277	-	-	-
APR	235248	69502	56153	40754	10832	12067	-	45940	-	-	-
MAI	227907	52200	59772	49485	15369	12250	-	38831	-	-	-
JUN	221566	64929	51020	39835	13013	9797	-	42972	-	-	-
JUL	194595	58274	45670	43855	13681	9185	-	23930	-	-	-
AUG	163251	47970	42651	33132	7984	7059	-	24455	-	-	-
SEP	182610	59660	33279	37066	10481	6995	-	35129	-	-	-
OCT	222658	63394	50940	42975	10621	16171	-	38557	-	-	-
NOV	230999	61742	49032	51592	9250	13188	-	46195	-	-	-
DEC	259353	59649	53481	57185	6682	19546	-	62810	-	-	-
1985 JAN	:	:	:	:	:	:	-	:	-	-	-
1984/83 %	15,6	13,0	0,4	44,5	11,5	11,1	-	17,6	-	-	-

	EUR - 10	B.R. DEUTSCH- LAND	FRANCE	ITALIA	NEDERLAND	BELGIQUE BELGIE	LUXEM- BOURG	UNITED KINGDOM	IRELAND	DANMARK	ELLAS	
NATURGAS												
TJ (HO) NATURAL GAS GAZ NATUREL												
TJ (GCV) TJ (PCS)												
EINFUHREN AUS NORWEGEN IMPORTS FROM NORWAY IMPORTATIONS EN PROV. DE NORVEGE												
1983	1006721	279820	96683	-	112543	69484	-	448191	-	-	-	
1984	1092992	270050	90797	-	125486	79807	-	526852	-	-	-	
1983	OCT		7679	-	9707	7143	-	44102	-	-	-	
	NOV		7326	-	6471	6847	-	49377	-	-	-	
	DEC		7653	-	7702	7900	-	53386	-	-	-	
1984	JAN		8416	-	9320	7350	-	51797	-	-	-	
	FEB		7834	-	8933	7026	-	51959	-	-	-	
	MAR		8867	-	9320	7565	-	64277	-	-	-	
	APR		7031	-	10832	6070	-	45940	-	-	-	
	MAI		7222	-	15369	6270	-	38831	-	-	-	
	JUN		7060	-	13013	6829	-	42972	-	-	-	
	JUL		7078	-	13681	6081	-	23930	-	-	-	
	AUG		5648	-	7984	4136	-	24455	-	-	-	
	SEP		6869	-	10481	6995	-	35129	-	-	-	
	OCT		7924	-	10621	7179	-	38557	-	-	-	
	NOV		8287	-	9250	7035	-	46195	-	-	-	
	DEC		8561	-	6682	7271	-	62810	-	-	-	
EINFUHREN AUS UDSSR IMPORTS FROM USSR IMPORTATIONS EN PROV. D'URSS												
1983	817106	383426	140401	293279	-	-	-	-	-	-	-	
1984	948779	479554	173914	295311	-	-	-	-	-	-	-	
1983	OCT		13504	24589	-	-	-	-	-	-	-	
	NOV		12524	24015	-	-	-	-	-	-	-	
	DEC		11858	24896	-	-	-	-	-	-	-	
1984	JAN		15880	24628	-	-	-	-	-	-	-	
	FEB		12460	21641	-	-	-	-	-	-	-	
	MAR		13997	25777	-	-	-	-	-	-	-	
	APR		17971	18845	-	-	-	-	-	-	-	
	MAI		17874	25049	-	-	-	-	-	-	-	
	JUN		17215	28612	-	-	-	-	-	-	-	
	JUL		9450	29339	-	-	-	-	-	-	-	
	AUG		10898	22024	-	-	-	-	-	-	-	
	SEP		11398	24401	-	-	-	-	-	-	-	
	OCT		15829	23747	-	-	-	-	-	-	-	
	NOV		16157	25394	-	-	-	-	-	-	-	
	DEC		14785	25854	-	-	-	-	-	-	-	
EINFUHREN AUS ALGERIEN IMPORTS FROM ALGERIA IMPORTATIONS EN PROV. D'ALGERIE												
1983	466294	-	319103	82427	-	64764	-	-	-	-	-	
1984	640112	-	330530	240115	-	69467	-	-	-	-	-	
1983	OCT	53388	-	27108	19381	-	6899	-	-	-	-	
	NOV	52828	-	24124	22713	-	5991	-	-	-	-	
	DEC	62072	-	30018	26045	-	6009	-	-	-	-	
1984	JAN	63200	-	29919	27233	-	6048	-	-	-	-	
	FEB	61030	-	26777	25241	-	9012	-	-	-	-	
	MAR	60151	-	30197	23939	-	6015	-	-	-	-	
	APR	56879	-	31003	19879	-	5997	-	-	-	-	
	MAI	62912	-	34546	21487	-	5880	-	-	-	-	
	JUN	39857	-	26662	10227	-	2968	-	-	-	-	
	JUL	46694	-	29074	14516	-	3104	-	-	-	-	
	AUG	40087	-	26056	11108	-	2923	-	-	-	-	
	SEP	30587	-	14922	15665	-	-	-	-	-	-	
	OCT	53282	-	27054	17236	-	8992	-	-	-	-	
	NOV	56766	-	24415	26198	-	6153	-	-	-	-	
	DEC	69566	-	29905	27386	-	12275	-	-	-	-	
BRUTTOINLANDSVERBRAUCH GROSS INLAND CONSUMPTION CONSOMMATION INTERIEURE BRUTE												
1983	7685678	1843049	1042585	1041695	1356745	331235	12080	1971907	82605	562	3215	
1984	8157437	1863906	1107132	1234168	1432193	341974	12977	2069954	87793	3860	3480	
1983	NOV	783066	180302	111474	113909	135827	34680	1257	198035	7173	141	268
	DEC	939726	246191	132800	126281	162098	39843	1409	222723	7884	176	321
1984	JAN	1000385	223920	140828	153322	175042	41007	1480	256154	8100	211	321
	FEB	960783	214214	137888	147309	167726	40041	1423	244032	7636	246	268
	MAR	926385	211647	128124	132869	157667	38477	1371	247500	8163	246	321
	APR	663425	156185	89283	94530	116237	28388	1058	170385	8862	176	321
	MAI	587429	135646	84260	87634	103435	25990	977	141317	7743	106	321
	JUN	456418	109199	55873	69787	82263	20276	777	110433	7436	106	268
	JUL	399891	100231	48324	66836	71992	15427	741	89130	6819	70	321
	AUG	374257	92283	42783	55576	72661	16395	618	87204	6310	106	321
	SEP	492157	110853	59191	81343	88101	22070	872	123009	6161	236	321
	OCT	624678	140756	88102	88784	110328	26990	1063	161296	6670	528	161
	NOV	749822	171828	98122	117088	128194	30069	1211	194572	7731	739	268
	DEC	921807	197144	134354	139090	158547	36844	1386	244922	8162	1090	268
1985	JAN											
1984/83	%	6,1	1,1	6,2	18,5	5,6	3,2	7,4	5,0	6,5	586,8	8,2



ERLÄUTERUNGEN UND BEGRIFFSBESTIMMUNGEN

I. ROHÖL UND FEEDSTOCKS

Alle Angaben lauten auf 1 000 metrische Tonnen.

- Förderung: Die Rohölförderung umfaßt die Kondensate, die bei den Rohölvorkommen auftreten, die Naturbenzine sowie andere Kondensate, die bei der Gewinnung, Reinigung und Stabilisierung von Naturgas anfallen, sofern sie in den Raffinerien umgewandelt werden.
- Einfuhren: So wie für alle Außenhandelsposten der Energiebilanz beruht die Ermittlung der Einfuhren auf Begriffen, wie sie für den Generalhandel üblich sind. Demnach umfassen die Einfuhren von Rohöl und Feedstocks (letztere sind Mineralölerzeugnisse, die zur späteren Destillation bestimmt sind) sämtliche in das Hoheitsgebiet eines jeden Landes eingeführten Mengen, einschließlich derjenigen, die
 - zur Weiterverarbeitung für ausländische Rechnung bestimmt,
 - vorübergehend eingeführt,
 - auf Zollausschlußlager eingeführt,
 - auf Speziallager für ausländische Rechnung eingeführt,
 - aus nationalen überseeischen Landesteilen bzw. Hoheitsgebieten eingeführt sind.
 Nicht dazu gehören jedoch diejenigen Mengen, die im Transitwege – insbesondere durch Rohrfernleitungen – das nationale Hoheitsgebiet durchqueren. Die Angaben stammen meistens aus den Einfuhrmeldungen, die nicht unbedingt mit den Zollerklärungen, auf die sich die Außenhandelsstatistik stützt, übereinstimmen müssen. Die Länderaufteilung der Einfuhren erfolgt nach ihrer Herkunftsbezeichnung.
- Rohölverarbeitung: Dieser Posten umfaßt den Raffineriedurchsatz an Rohöl und Feedstocks einschließlich der für fremde Rechnung verarbeiteten Mengen. Die Zahlen sind um die aus der petrochemischen Industrie stammenden Rückläufe sowie um die Wiedereinsatzerzeugnisse aus dem Raffineriekreislauf bereinigt worden.
- Ausfuhren: Die Ausfuhren von Rohöl und Feedstocks enthalten gemäß dem Außenhandelsbegriff alle aus dem nationalen Hoheitsgebiet eines jeden Landes ausgeführten Mengen. Sie entsprechen u.a. denjenigen Mengen, die
 - im Ausland verarbeitet oder umgewandelt werden sollen,
 - nach Verarbeitung oder Umwandlung reexportiert,
 - nur vorübergehend exportiert,
 - nach nationalen überseeischen Landesteilen oder Hoheitsgebieten exportiert,
 - an nationale oder ausländische, im Ausland stationierte Streitkräfte geliefert (soweit keine Geheimhaltungsvorschriften entgegenstehen) werden.
 Ausgeschlossen sind jedoch diejenigen Mengen, die das nationale Hoheitsgebiet im Transit durchqueren oder der Versorgung der Hochseeschifffahrt (Bunkermengen) dienen.

II. MINERALÖLERZEUGNISSE

Alle Angaben erfolgen in 1 000 metrischen Tonnen.

- Nettoerzeugung der Raffinerien: Dieser Posten umfaßt die Raffinerieerzeugung aller Mineralölerzeugnisse (einschließlich der nicht-energetischen mit Ausnahme des Raffinerieeigenverbrauchs und der Raffinerieverluste. Die Zahlen sind um die aus dem Raffineriekreislauf stammenden Wiedereinsatzerzeugnisse sowie um die Rückläufe aus der petrochemischen Industrie bereinigt worden. Für eine detaillierte Aufzählung der Erzeugnisse wird auf den Anhang zum Bulletin 3/1976 "Energiestatistik" verwiesen.
- Ein- und Ausfuhren: Es gelten hierfür die Begriffsbestimmungen, die für Einfuhren und Ausfuhren im vorherigen Kapitel I, Rohöl und Feedstocks aufgeführt worden sind.
- Bunker: Betrifft ausschließlich die an die Hochseeschifffahrt aller Flaggen gelieferten Bunkermengen, und zwar einschließlich der aus Beständen der Zollausschluß- und Sonderlager entnommenen Mengen. Ausgenommen sind dagegen die Liefermengen für den Bedarf des internationalen Flugverkehrs.
- Inlandslieferungen: Dieser Posten erfaßt alle in den Ländern für energetische Zwecke ausgelieferten Mengen. Dazu gehören die Umwandlungsmengen (Kraftwerke) sowie der Endverbrauch (Haushalte, Industrie, Verkehr). Der Eigenbedarf der Energieerzeuger fällt nicht hierunter. Der Verbrauch der petrochemischen Industrie wird als Nettzahl verbucht, d.h. ohne Rückläufe aus der petrochemischen Industrie. Für Frankreich enthalten die Zahlen nicht den Militärverbrauch.

III. GAS

Die Angaben erfolgen in Terajoule (TJ) auf Basis des oberen Heizwertes (HO).

- Naturgas: Naturgas ist hauptsächlich Methan. Es kann aber auch geringe Bestandteile anderer Gase enthalten. Es schließt auch dem Naturgas verwandte und nichtverwandte Gase, an den Gasabsaugstationen gewonnenes Methan sowie Gruben- und Klärgas mit ein. Äthan, Propan, Butan, soweit gereinigt, bleiben unberücksichtigt.
- Erzeugung: Es handelt sich hier um gereinigtes Naturgas nach Aussonderung der im Gas enthaltenen unbrauchbaren Stoffe. Ausgeschlossen sind solche Mengen, die durch Abblasen, Fackeln und Produktionsversuche eliminiert werden; ferner die in den Lagerstätten eingepreßten Mengen. Der Eigenverbrauch der Erzeuger ist eingeschlossen. Die Erzeugung von Synthesegas ist nicht enthalten.
- Ein- und Ausfuhren: Mengen, die das nationale Hoheitsgebiet auf dem Transitwege durchqueren, insbesondere in Rohrfernleitungen, sind ausgeschlossen. Die Angaben über die monatliche Erzeugung für das Vereinigte Königreich beziehen sich auf Zeiträume von 4 oder 5 Wochen (4 Wochen bei den beiden ersten Monaten eines jeden Quartals, 5 Wochen beim letzten Quartalsmonat).
- Bruttoinlandsverbrauch an Naturgas: Dieser Posten errechnet sich nach der Formel: $\text{Naturgaserzeugung} + \text{Bezüge aus den Niederlanden} + \text{sonstige nicht veröffentlichte Bezüge aus der Gemeinschaft} + \text{Einfuhren aus Drittländern} \pm \text{Bestandsveränderungen (unveröffentlicht)} = \text{Bruttoinlandsverbrauch an Naturgas}$.

EXPLANATORY NOTES AND DEFINITIONS

I. CRUDE OIL AND FEEDSTOCKS

All data is expressed in 1 000 metric tonnes.

- **Production:** Production of crude oil includes condensates 'associated' with crude oil deposits, natural gasolines, and other condensates obtained on production, purification and stabilization of natural gas only when these materials undergo transformation in refineries.
- **Imports:** As for all trade aggregates relative to the energy balance sheets, the definition of imports is based on a general trade concept. Hence imports of crude oil include all quantities of crude and feedstocks (petroleum products for further distillation) imported into the national territory and therefore includes those quantities: (i) destined for treatment on behalf of other countries; (ii) only imported on a temporary basis, (iii) imported and deposited in uncleared bonded warehouses; (iv) imported and placed in special warehouses on behalf of foreign countries, (v) imported from regions and/or from territories overseas under national sovereignty. However, those quantities passing through the national territory in transit, mainly via oil-pipelines, are excluded. The data is generally based on direct declarations submitted by importers and may differ from data supplied by the customs services and published in the foreign trade statistics. The breakdown of imports by country is given by the country of origin of the product.
- **Refinery Throughput:** This aggregate covers the total quantities of crude oil and feedstocks transformed in refineries including those quantities destined for treatment on behalf of other countries. The data is net of backflows of petroleum products from petrochemical installations for re-distillation and also net of petroleum products recycled within refineries.
- **Exports:** Exports of crude oil and feedstocks similarly follow a general trade definition and covers all quantities exported from the national territory and therefore includes those quantities: (i) destined to undergo treatment or transformation aboard, (ii) re-exported after treatment or transformation; (iii) exported on a temporary basis, (iv) exported to regions or territories overseas under national sovereignty, (v) supplied to national or foreign troops stationed aboard (in so far as secrecy permits this). Quantities passing through the national territory in transit or which serve to supply bunkers of sea going ships, are not included.

II. PETROLEUM PRODUCTS

All data is expressed in 1 000 metric tonnes.

- **Net production in refineries:** This aggregate covers the refinery production of all petroleum products (including products for non-energy use), net of refinery own consumption and losses. The data is also net of recycled products within refineries and backflows from the petrochemical industry. For the definitions of petroleum products see 'Energy statistics' supplement - Bulletin 3/1976.
- **Imports and Exports:** These are defined in the same way as for the imports and exports of 'crude oil and feedstocks' listed above.
- **Bunkers:** This represents the deliveries to bunkers for sea-going ships of all flags, including those quantities deposited in uncleared bonded warehouses and in special warehouses. However, deliveries for the needs of international air traffic are excluded (these are included in inland deliveries).
- **Inland deliveries:** These are the total quantities of petroleum products delivered in the national territory for both energy and non-energy use. Included, therefore, are deliveries of all products for transformation (e.g. to electrical power stations) and for final 'consumption' (deliveries to households, industry or for transport). The energy producers own consumption is not included. Deliveries to the petrochemical industry are accounted for on a net basis (i.e. net of backflows from the petrochemical industry). For France, deliveries for military consumption are not included.

III. GAS

All data is expressed in Terajoules (TJ) on the basis of gross calorific value (GCV).

- **Natural Gas:** Natural gas is essentially methane but contains small proportions of other gases. It covers both 'associated' and 'non-associated' natural gas, methane stripped at casing heads, recovered in coal mines and sewage gas. Separated methane, propane, butane and other liquid condensate yields, as far as they are separated, are excluded.
- **Production:** Covers only purified natural gas after operations for removal of inert matter contained in the gas. The amounts indicated are those after deduction of quantities used for blow-offs, flaring, production tests and the amounts reinjected into the strata. The producers own consumption is included. The production of substitute natural gas is not included.
- **Imports/Exports:** Quantities passing through the national territory in transit are excluded (mainly through gas pipelines).
- **Gross Inland Consumption:** This series is calculated as follows:
Production of natural gas + supplies from the Netherlands + other supplies from the Community (not shown) + imports from third party countries + stock change (not shown) = gross inland consumption. The United Kingdom monthly data refers to periods of 4 or 5 weeks (4 weeks for the first two months of each quarter, 5 for the last month).

NOTES EXPLICATIVES ET DEFINITIONS

I. PÉTROLE BRUT ET FEEDSTOCKS

Toutes les données sont exprimées en 1 000 tonnes métriques.

- Production: La production de pétrole brut comprend les condensats 'associés' dans les gisements de pétrole brut, les essences naturelles et d'autres condensats obtenus lors de la production, de l'épuration et de la stabilisation du gaz naturel, seulement dans les cas où ces produits subissent une transformation dans les raffineries.
- Importations: Comme pour tous les agrégats du commerce extérieur relatifs au bilan d'énergie, la définition des importations repose sur le concept de commerce général. Ainsi les importations de pétrole brut et de feedstocks (produit pétroliers semi-raffinés destinés à une distillation ultérieure) englobent toutes les quantités importées dans le territoire national, y compris les quantités: (i) destinées au traitement à façon pour compte étranger, (ii) importées à titre temporaire, (iii) importées et mises en entrepôts spéciaux pour compte étranger, (iv) importées en provenance de régions ou de territoires d'outre-mer sous la souveraineté nationale. Ne sont cependant pas comprises les quantités qui traversent le territoire national en transit, notamment par oléoducs. Les données sont, en général, basées sur les déclarations des importateurs et peuvent de ce fait différer des données douanières, publiées dans les statistiques du commerce extérieur. La ventilation des importations par pays suit la notion d'origine des produits.
- Pétrole brut traité: Cet agrégat englobe toutes les quantités de pétrole brut et de feedstocks entrées en traitement dans les raffineries (y compris le traitement à façon pour le compte étranger). Les chiffres sont nets des restitutions de produits pétroliers en provenance de l'industrie pétrochimique, ainsi que des produits pétroliers recyclés à l'intérieur des raffineries.
- Exportations: Les exportations de pétrole brut et de feedstocks suivent la notion de commerce général et couvrent donc toutes les quantités exportées à partir du territoire national. Elles comprennent entre autres les quantités: (i) destinées à subir un traitement ou une transformation à l'étranger, (ii) réexportées après traitement ou transformation; (iii) exportées à titre temporaire, (iv) exportées à destination de régions ou de territoires d'outre-mer sous la souveraineté nationale, (v) fournies aux troupes nationales ou étrangères stationnées à l'étranger (dans la mesure où des dispositions concernant le secret ne s'y opposent pas). Ne sont cependant pas comprises les quantités qui traversent le territoire national en transit ou qui sont destinées au soutage des navires de haute mer.

II. PRODUITS PÉTROLIERS

Toutes les données sont exprimées en 1 000 tonnes métriques.

- Production nette dans les raffineries: Cet agrégat représente la production en raffineries de tous les produits pétroliers (y compris les produits à usage non énergétique), à l'exclusion de la consommation propre des raffineries et des pertes de raffinage. Les chiffres sont nets des produits recyclés à l'intérieur des raffineries, ainsi que des produits restitués de l'industrie pétrochimique. Pour la définition des produits pétroliers, voir le document ad hoc paru en supplément au bulletin 3/1976 «Statistiques de l'énergie».
 - Importations et Exportations: Définies par analogie aux importations/exportations de pétrole brut et de feedstocks ci-dessus.
 - Soutes: Concerne l'approvisionnement des navires de haute mer, quel que soit leur pavillon, y compris les quantités prélevées dans les entrepôts hors douane et dans les entrepôts spéciaux. Sont exclus les fournitures pour les besoins du trafic aérien international.
 - Livraisons intérieures: Cet agrégat correspond au total des quantités livrées dans le pays pour l'ensemble des usages énergétiques et non-énergétiques. Cette rubrique englobe les livraisons pour transformations (aux centrales électriques) et pour consommation 'finale' (livraisons aux foyers domestiques, aux industries ou pour le transport). La consommation propre des producteurs est incluse. Les données de production mensuelle du Royaume-Uni concernent des périodes de 4 ou 5 semaines (4 semaines pour les deux premiers mois de chaque trimestre et 5 pour le dernier mois).
- Cette rubrique englobe les livraisons pour transformations (aux centrales électriques) et pour consommation 'finale' (livraisons aux foyers domestiques, aux industries ou pour le transport). La consommation propre des producteurs est incluse. Les données de production mensuelle du Royaume-Uni concernent des périodes de 4 ou 5 semaines (4 semaines pour les deux premiers mois de chaque trimestre et 5 pour le dernier mois).
- La consommation propre des producteurs est incluse. Les données de production mensuelle du Royaume-Uni concernent des périodes de 4 ou 5 semaines (4 semaines pour les deux premiers mois de chaque trimestre et 5 pour le dernier mois).
- Les livraisons à l'industrie pétrochimique sont comptabilisées sur une base nette (c.à.d. nette des produits restitués par l'industrie pétrochimique). Pour la France les chiffres ne comprennent pas la consommation militaire.

III. GAZ

Les données sont exprimées en Terajoules (TJ) – sur la base du pouvoir calorifique supérieur (PCS).

- Gaz naturel: Le gaz naturel est essentiellement du méthane, mais contient également une faible proportion d'autres gaz. Il couvre à la fois le gaz naturel 'non-associé' et le gaz naturel 'associé', le méthane récupéré aux têtes de tubages et recueilli dans les mines de charbon, ainsi que les gaz de fermentation des boues d'égoûts. L'éthane, le propane, le butane et les autres condensats dans la mesure où ils sont épurés, sont exclus.
- Production: Ne concerne que le gaz naturel épuré après élimination des matières inertes contenues dans le gaz. Les chiffres indiqués sont ceux relevés après déduction des quantités utilisées pour les lâchers, les brûlés à la torche, les essais de production et des quantités réinjectées dans le gisement. La consommation propre des producteurs est incluse. Les données de production mensuelle du Royaume-Uni concernent des périodes de 4 ou 5 semaines (4 semaines pour les deux premiers mois de chaque trimestre et 5 pour le dernier mois).
- Importations/Exportations: Les quantités qui traversent le territoire national en transit (par exemple par gazoduc) sont exclues.
- Consommation intérieure brute de gaz naturel: Cet agrégat est calculé à partir de la formule suivante: production de gaz naturel + réceptions en provenance Pays-Bas + autres réceptions en provenance de la Communauté (non-publié) + importations en provenance des pays tiers ± variations des stocks (non-publiés) = consommation intérieure brute de gaz naturel.

DIE MINERALÖLWIRTSCHAFT 1984 AUS STATISTISCHER SICHT

VERBRAUCHSTENDENZ

Die Mineralölwirtschaft der Gemeinschaft verzeichnete im Jahre 1984 eine Zunahme der Gesamtlieferungen von Mineralölprodukten am Binnenmarkt um 2,3 %. Diese Entwicklung ist das Ergebnis einer wegen des Streiks im britischen Kohlenbergbau erhöhten Nachfrage, die sich vor allem auf Rückstandsheizöle zum Einsatz in Kraftwerken richtete; die entsprechenden Mengen beliefen sich auf 27 Mio t, nach 12 Mio t im Jahre 1983.

Abgesehen vom Vereinigten Königreich zeichnete sich in den letzten Jahren ein leichter Rückgang der Lieferungen von Mineralölprodukten ab, der sich bei -2 % pro Jahr zu stabilisieren scheint. Dabei zeigen die drei wichtigsten Mineralölerzeugnisse folgende Entwicklung :

- die Nachfrage nach Motorenbenzin nimmt weiterhin zu (+1,7 %) und vergrößerte ihren Anteil am Mineralölmarkt;
- die Gesamtlieferungen an Dieselmotorenkraftstoff und Destillat-Heizölen, zu denen die Umsätze an leichtem Heizöl sowie an Dieselmotorenkraftstoff für den Strassenverkehr gehören, sind gegenüber 1983 praktisch gleichgeblieben, obwohl sich beim Absatz der einzelnen Erzeugnisse Unterschiede ergaben. Infolge einer besseren Kontrolle der Raumheizung, im Verein mit milden Temperaturen, war die Nachfrage nach leichtem Heizöl für den Haushalt verlangsamt, während der Verbrauch an Dieselmotorenkraftstoffen infolge der Vergrößerung des mit Dieselmotorenkraftstoff betriebenen Fahrzeugbestands um etwa 5 % gestiegen ist;
- bei Rückstandsheizölen fand ein erneuter Rückgang um den gleichen Rekordsatz wie im Jahr 1983, nämlich um - 17 % statt; den stärksten Rückgang hatten zu verzeichnen : Italien (- 18 %) infolge der Umstellung von Kraftwerken auf Naturgas; Frankreich (- 20 %) und Belgien (- 25 %) infolge der angestiegenen Kernenergieerzeugung.

VERSORGUNGSSTRUKTUR

Eine erneute sprunghafte Zunahme der britischen Rohölförderung (+ 10 Mio t) liess die Förderung in der Gemeinschaft 1984 auf 138 Mio t anwachsen, was einer Zunahme um mehr als 9 % gegenüber dem Vorjahr entspricht. Die gesamten Rohöleinfuhren nahmen um insgesamt (+ 2,6 %) zu, daran waren hauptsächlich das Vereinigte Königreich (+ 6 %) und die Niederlande (+ 10,6 %) beteiligt.

Erstmals seit 1979 nahmen die Nettoeinfuhren von Rohöl und Mineralölprodukten zu. Die Steigerung um rund 3 % ist auf folgende Faktoren zurückzuführen :

- eine beträchtliche Zunahme der Einfuhren von Mineralölprodukten aus Drittländern um 6 %, die im Zusammenhang mit dem Streik im britischen Kohlenbergbau steht; dort haben sich die Einfuhren mehr als verdoppelt;
- eine erhebliche Verringerung der Ausfuhren von Mineralölprodukten in Drittländern um 13 % (die den Rückgang von 4 % bei den Gesamtausfuhren übertroffen haben).

Der Anteil der OPEC-Staaten an der Rohöleinfuhr aus Drittländern ist 1984 um weitere 3 Punkte zurückgegangen; zwischen 1979 und 1984 hat er sich insgesamt von 89 auf 67 % vermindert. Der Mittlere Osten war hieran nur noch mit 36 %, gegenüber 67 % im Jahre 1979, beteiligt.

Dagegen haben die OPEC-Staaten bei den Einfuhren von Mineralölprodukten 24 % auf sich vereinigt, das entspricht einer Zunahme von 2 Prozentpunkten gegenüber 1983. Der Anteil der UdSSR ist dagegen von 25 % auf 22 % gesunken.

STATISTICAL ASPECTS OF THE PETROLEUM ECONOMY IN 1984

CONSUMPTION TRENDS

A salient feature of the Community oil sector in 1984 was a rise of 2.3 o/o in total deliveries of petroleum products on the internal market. This was caused by increased demand in the United Kingdom, mainly for residual fuel oil to be burnt in power stations because of the coal miners' strike. Demand from this source was 27 million tonnes as compared with 12 million in 1983.

If the data for the United Kingdom are disregarded, deliveries of petroleum products, as in the last few years, showed a slight decline, which is tending to stabilize at an annual rate of - 2 o/o. Within this general context, the trends for the three main products were as follows :

- demand for motor spirit continued to rise (+ 1.7 o/o) and increased the proportion of the petroleum market which it represents,
- deliveries of distillate fuels, which cover demand for heating oil and DERV fuel, remained much the same as in 1983, but different trends were apparent for the different products. There was a downturn in demand for domestic heating oil because of better control over heating requirements and favourable weather conditions, whereas consumption of DERV fuel rose by about 5 o/o because of an increase in the number of vehicles running on diesel oil,
- there was a further fall in consumption of residual fuel oil at the same record rate as in 1983 (- 17 o/o). Consumption dropped most sharply in Italy (- 18 o/o), following conversion of power stations to natural gas, and in France (- 20 o/o) and Belgium (- 25 o/o) because of increased production of nuclear power.

SUPPLY STRUCTURE

A further surge in British production of crude oil (+ 10 million tonnes) brought Community production to 138 million tonnes in 1984 - a rise of over 9 o/o as compared with the previous year. Total imports of crude oil increased (+ 2,6 o/o), largely in the United Kingdom (+ 6 o/o) and the Netherlands (+ 10.6 o/o).

For the first time since 1979 there was an annual rise in net imports of crude oil and petroleum products. This rise, in the region of 3 o/o, was the result of :

- an appreciable increase (6 o/o) in imports of petroleum products from third countries in connection with the coal miners' strike in the United Kingdom, where imports more than doubled;
- a substantial drop (13 o/o) in exports of petroleum products to third countries (this exceeded the drop in total exports, which was 4 o/o).

The proportion of crude oil imports from third countries accounted for by OPEC fell by a further 3 points in 1984, so that it represented only 67 o/o in 1984 as compared with 89 o/o in 1979. The Near and Middle East accounted for only 36 o/o as compared with 67 o/o in 1979.

On the other hand, the OPEC countries accounted for 24 o/o of imports of petroleum products. This was 2 points higher than in 1983. The proportion of imports obtained from the USSR fell from 25 to 22 o/o.

ASPECTS STATISTIQUES DE L'ECONOMIE PETROLIERE EN 1984

TENDANCES DE LA CONSOMMATION

L'économie pétrolière de la Communauté a été marquée au cours de l'année 1984 par une augmentation de 2,3 o/o des livraisons totales de produits pétroliers sur le marché intérieur. Cette évolution est la conséquence d'une demande accrue au Royaume-Uni, principalement de fuel résiduel de la part des centrales électriques en raison de la grève des charbonnages qui a représenté plus de 27 millions de tonnes au lieu de 12 millions en 1983.

Si l'on fait abstraction des données du Royaume-Uni, on note, comme pour les dernières années, une légère baisse des livraisons de produits pétroliers tendant à se stabiliser à un taux annuel de - 2 o/o. Dans ce contexte, l'évolution des trois principaux produits est la suivante :

- la demande d'essences moteur a continué à progresser (+ 1,7 o/o) et a accru sa part dans le marché pétrolier
- les livraisons de gasoil et de fuel-oil fluide, qui englobent la demande de fuel-oil chauffage et de gasoil routier, sont restées pratiquement identiques à celles de 1983 mais ont enregistré, selon les produits, des évolutions différentes : sous l'impact d'une plus grande maîtrise des besoins en chauffage alliée à une clémence de la température, la demande en fuel-oil domestique s'est ralentie alors que, du fait d'une augmentation du nombre de véhicules utilisant le gasoil routier, la consommation de ce carburant s'est accrue d'environ 5 o/o.
- le fuel résiduel a chuté à nouveau au même taux record qu'en 1983, soit - 17 o/o; ces réductions ont été les plus marquantes : en Italie (- 18 o/o) suite à la conversion au gaz naturel dans les centrales électriques, en France (- 20 o/o) et en Belgique (- 25 o/o) en raison de l'accroissement de la production nucléaire.

STRUCTURE DE L'APPROVISIONNEMENT

Suite au nouveau bond de la production britannique de pétrole brut (+ 10 millions de tonnes), la production communautaire a atteint 138 millions de tonnes en 1984; ce qui représente une augmentation de plus de 9 o/o par rapport à l'année précédente.

On note une reprise des importations totales de pétrole brut (+ 2,6 o/o), principalement au Royaume-Uni (+ 6 o/o) et aux Pays-Bas (+ 10,6 o/o).

Pour la première fois depuis 1979, on enregistre une hausse annuelle des importations nettes de pétrole brut et de produits pétroliers. Cette progression, de l'ordre de 3 o/o, résulte :

- d'un accroissement sensible de 6 o/o des importations de produits pétroliers en provenance des pays tiers en relation avec la grève de l'industrie charbonnière au Royaume-Uni, ce dernier pays ayant plus que doublé ses importations
- d'une baisse importante des exportations de produits pétroliers vers les pays tiers de 13 o/o (supérieure à la diminution des exportations totales qui ont atteint 4 o/o).

La part des pays de l'OPEP dans les importations de pétrole brut en provenance des pays tiers a encore diminué de 3 points en 1984 portant ainsi sa baisse entre 1979 et 1984 de 89 o/o à 67 o/o. Le Proche et Moyen-Orient n'ont plus représenté que 36 o/o contre 67 o/o en 1979.

Par contre, en ce qui concerne les importations de produits pétroliers, les pays de l'OPEP sont intervenus à raison de 24 o/o, soit une hausse de 2 points par rapport à 1983. De son côté, la part de l'URSS est tombée de 25 à 22 o/o.

MINERALÖL

PETROLEUM

PETROLE

Vorläufige Angaben 1984

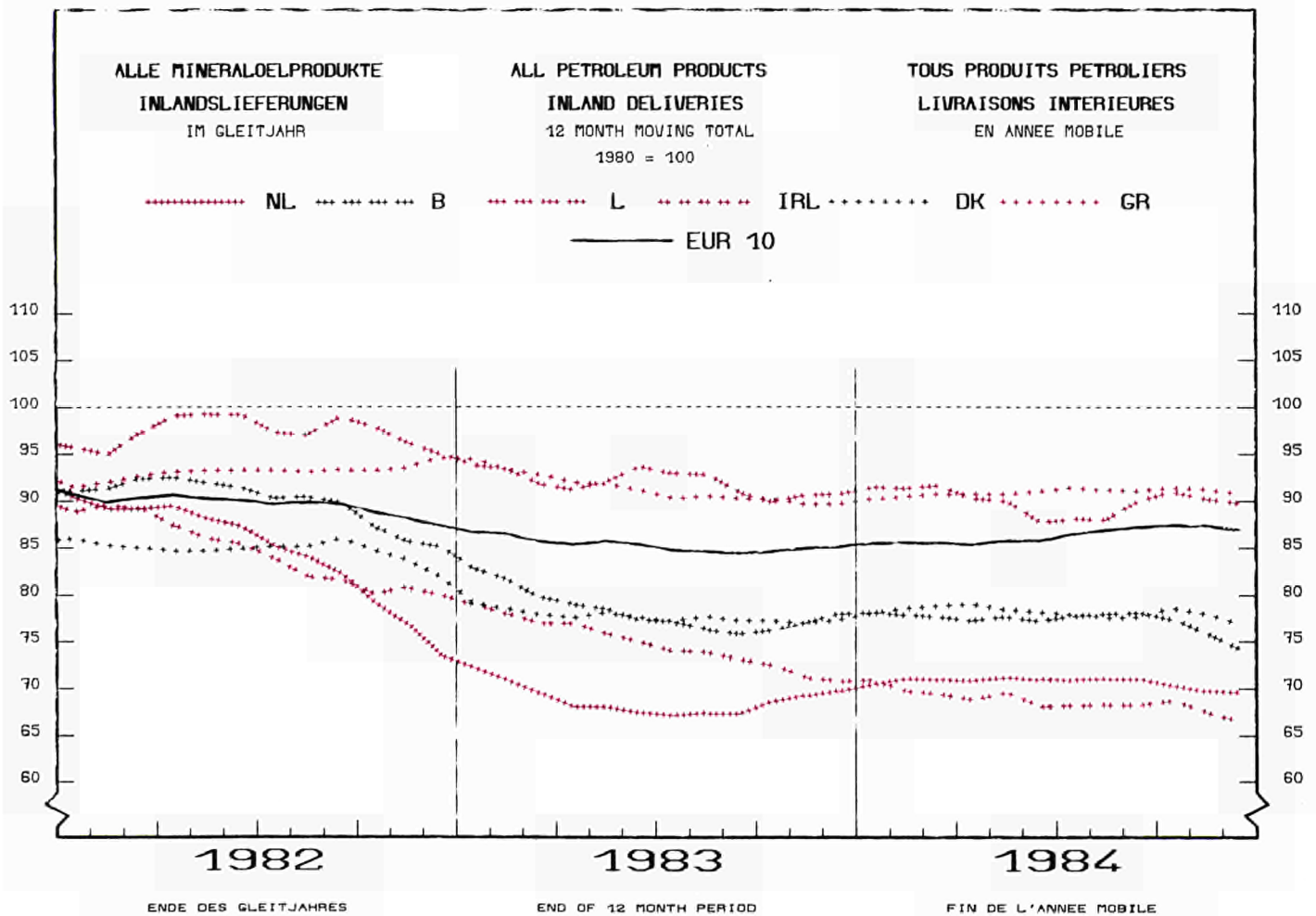
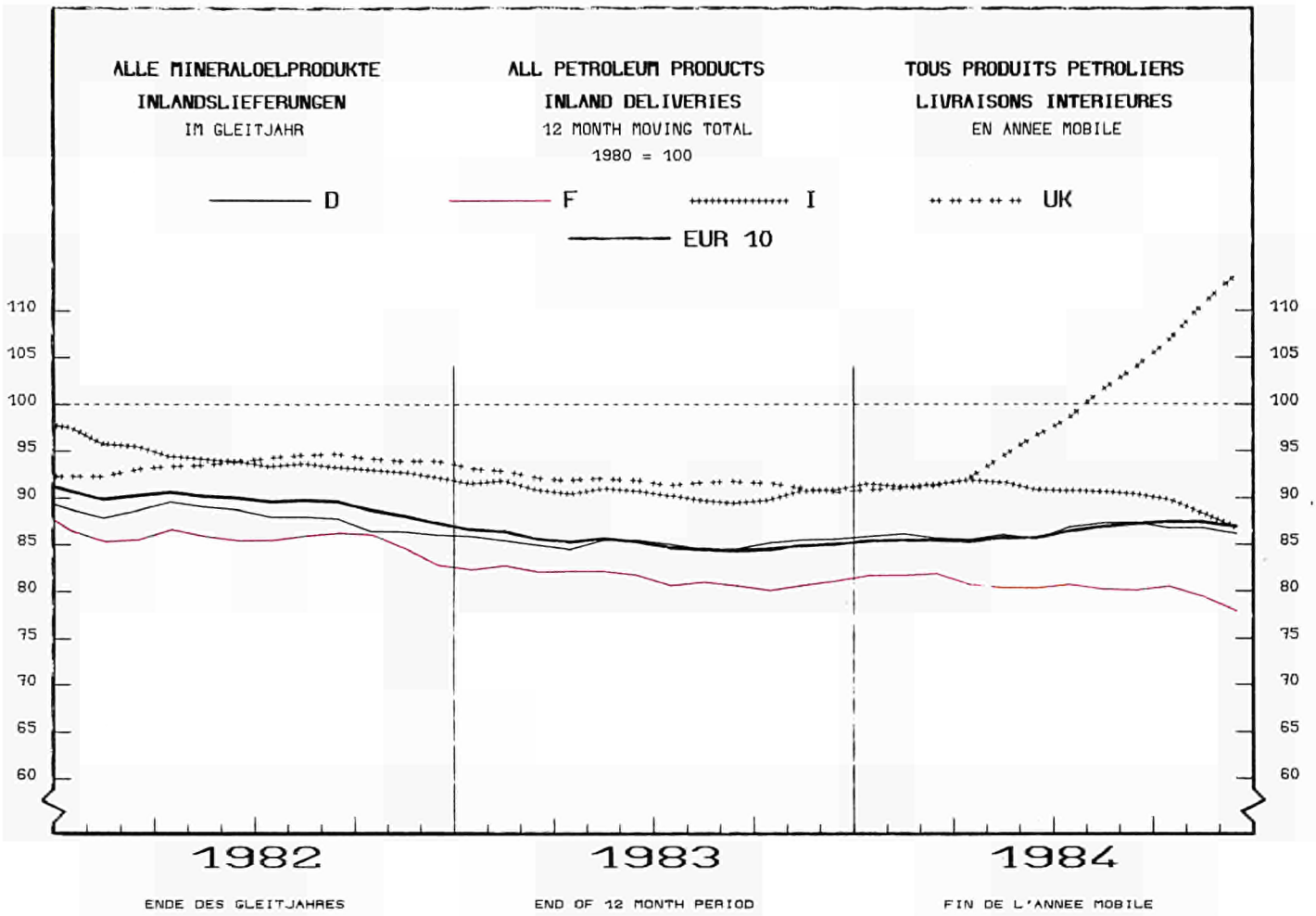
Provisional data 1984

Données provisoires 1984

1 000 t

	EUR 10	EUR 10 ex UK	BR Deutschland	France	Italia	Niederland	Belgique België	Luxembourg	United Kingdom	Ireland	Danmark	Elles			
Rohölförderung (1)	Crude oil production (1)												Production de pétrole brut (1)		
1982	113 398		4 234	1 646	1 763	1 894	-	-	101 150	-	1 686	1 025			
1983	126 385		4 094	1 661	2 241	2 900	-	-	112 104	-	2 153	1 232			
1984	137 991		4 030	2 064	2 285	3 381	-	-	122 608	-	2 314	1 309			
Rohölverarbeitung in den Raffinerien	Refinery throughput												Pétrole brut traité dans les raffineries		
1982	422 328		91 770	82 850	87 539	39 602	24 922	-	74 012	496	6 031	15 106			
1983	406 130		85 926	75 930	80 777	43 683	23 093	-	74 510	1 186	6 498	14 077			
1984	408 738		85 200	76 625	77 774	47 747	23 195	-	76 932	1 240	7 340	12 685			
1983/82 %	- 3,8		- 6,4	- 8,4	- 7,7	+ 10,3	- 7,3	-	+ 0,7	+ 139,1	+ 7,7	- 6,8			
1984/83 %	+ 0,6		- 0,8	+ 0,9	- 3,7	+ 9,3	+ 0,4	-	+ 3,3	+ 4,6	+ 5,6	- 9,9			
Gesamtinlandslieferungen von Mineralölprodukten	Total inland deliveries of petroleum products												Livraisons intérieures totales de produits pétroliers		
1982	395 592	327 963	103 119	81 885	80 517	18 700	17 916	1 019	67 629	4 256	10 222	10 329			
1983	386 836	322 221	103 537	80 113	79 621	17 575	16 172	974	64 615	3 892	10 019	10 136			
1984	395 709	314 713	103 847	76 776	76 188	17 826	15 450	964	80 996	3 692	9 935	10 035			
1983/82 %	- 2,2	- 1,8	+ 0,4	- 2,2	- 1,1	- 5,0	- 9,7	- 4,4	- 4,5	- 8,6	- 2,0	- 1,9			
1984/83 %	+ 2,3	- 2,3	+ 0,3	- 4,2	- 4,3	+ 1,4	- 4,5	- 1,0	+ 25,4	- 5,1	- 0,8	- 1,0			
darunter :	among which :												dont :		
Motorenbenzin	Motor spirit												Essences moteur		
1982	83 300	64 026	23 192	18 181	11 998	3 750	2 672	310	19 274	988	1 415	1 520			
1983	83 676	64 083	23 517	18 273	11 765	3 698	2 582	296	19 593	932	1 443	1 577			
1984	85 101	64 848	24 151	18 354	11 672	3 732	2 595	293	20 253	886	1 493	1 672			
1983/82 %	+ 0,5	+ 0,1	+ 1,4	+ 0,5	- 1,9	- 1,4	- 3,4	- 4,5	+ 1,7	- 5,7	+ 2,0	+ 3,8			
1984/83 %	+ 1,7	+ 1,2	+ 2,7	+ 0,4	- 0,8	+ 0,9	+ 0,5	- 1,0	+ 3,4	- 4,9	+ 3,5	+ 6,0			
Dieselmotorenstoffe und Destillatheizöle	Gas diesel oil												Gasoil et fuel—oil fluide		
1982	142 002	125 248	47 285	32 903	23 717	4 478	7 100	487	16 754	1 220	4 746	3 312			
1983	141 323	124 661	47 700	31 573	24 271	4 702	6 745	489	16 662	1 180	4 615	3 386			
1984	141 803	124 981	48 294	31 557	23 815	4 599	6 882	479	16 822	1 212	4 723	3 420			
1983/82 %	- 0,5	- 0,5	+ 0,9	- 4,0	+ 2,3	+ 5,0	- 5,0	+ 0,4	- 5,0	- 3,3	- 2,8	+ 2,2			
1984/83 %	+ 0,3	+ 0,3	+ 1,2	- 0,1	- 1,9	- 2,2	+ 2,0	- 2,0	+ 1,0	+ 2,7	+ 2,3	+ 1,0			
Rückstandsheizöle	Residual fuel—oil												Fuel—oil résiduel		
1982	96 680	80 643	13 742	16 585	33 421	3 394	5 275	106	16 037	1 499	2 895	3 726			
1983	79 368	66 954	11 556	12 709	31 120	821	3 577	75	12 414	1 258	2 425	3 413			
1984	82 703	55 688	10 463	10 089	25 390	579	2 679	70	27 015	1 045	2 204	3 169			
1983/82 %	- 17,9	- 17,0	- 15,9	- 23,4	- 6,9	-75,8	-32,2	-29,2	- 22,6	+16,1	-16,2	- 8,4			
1984/83 %	+ 4,2	- 16,8	- 9,5	- 20,6	- 18,4	-29,5	-25,1	- 6,7	+117,6	-16,9	- 9,1	- 7,1			

(1) einschliesslich Kondensate
für Destillation(1) including condensates
for distillation(1) y compris condensats
pour distillation



MINERALÖL

PETROLEUM

PETROLE

AUSSENHANDEL

FOREIGN TRADE

COMMERCE EXTERIEUR

Vorläufige Angaben 1984

Provisional data 1984

Données provisoires 1984

1 000 t

	EUR 10	BR Deutschland	France	Italia	Nederland	Belgique België	Luxembourg	United Kingdom	Ireland	Danmark	Ellas
1. Gesamt—Rohöleinfuhr (1)	1. Total imports of crude oil (1)					1. Import. totales de pétrole brut (1)					
1982	(355.257)	72.542	80.807	85.458	37.306	25.316	—	33.755	541	4.962	14.570
1983	(326.641)	65.212	71.183	77.321	40.228	23.032	—	30.324	1.180	6.086	12.135
1984	(335.198)	66.931	73.505	75.532	44.486	23.417	—	32.217	1.220	5.817	12.119
1984/83 %	+ 2,6	+ 2,6	+ 3,3	- 2,3	+ 10,6	+ 1,7	—	+ 6,1	+ 3,4	- 3,5	- 0,1
darunter : Einfuhr aus Drittländern	among which : Imports from third party countries					dont : Importations en prov. des pays tiers					
1982	315.648	56.896	72.840	84.895	29.364	23.661	—	30.473	277	2.672	14.570
1983	281.043	50.404	62.998	75.203	32.275	17.267	—	27.278	176	3.307	12.135
1984	279.991	48.480	59.658	73.378	36.560	17.186	—	29.246	0	3.513	11.970
1984/83 %	- 0,4	- 3,8	- 5,3	- 2,4	+ 13,3	- 0,5	—	+ 7,2	—	+ 6,2	- 1,4
2. Gesamt—Rohölausfuhr	2. Total exports of crude oil					2. Export. totales de pétrole brut					
1982	(63.555)	61	—	538	120	486	—	60.723	—	758	869
1983	(70.414)	6	—	257	239	131	—	68.580	—	1.145	56
1984	(81.364)	3	—	121	531	456	—	78.634	—	891	728
1984/83 %	+ 15,6	+ 50,0	—	- 52,9	+ 122,2	+ 248,1	—	+ 14,7	—	- 22,2	+ 1200,0
3. Gesamteinfuhr von Mineralölprodukten	3. Total imports of petroleum products					3. Importations totales de produits pétroliers					
1982	(151.428)	38.663	18.918	16.712	36.400	12.389	1.043	12.524	3.971	6.402	4.406
1983	(153.401)	43.942	21.118	15.288	36.448	12.996	998	9.907	3.231	5.437	4.036
1984	(160.465)	43.762	21.366	16.055	31.990	11.561	973	22.982	3.119	5.561	3.096
1983/82 %	+ 1,3	+ 13,7	+ 11,6	- 8,5	+ 0,1	+ 4,9	- 4,3	- 20,9	- 18,6	- 15,1	- 8,4
1984/83 %	+ 4,6	- 0,4	+ 1,2	+ 5,0	- 12,2	- 11,0	- 2,5	+ 132,0	- 3,5	+ 2,3	- 23,3
darunter : Einfuhren aus Drittländern	among which : Imports from third party countries					dont : Importations en prov. des pays tiers					
1982	85.641	16.473	10.163	13.925	26.851	5.087	—	6.014	147	3.559	3.422
1983	86.741	18.351	12.757	12.963	25.766	4.734	—	4.813	107	4.270	2.980
1984	91.933	18.296	12.266	14.329	23.436	3.758	—	12.509	143	4.737	2.459
1983/82 %	+ 1,3	+ 11,4	+ 25,5	- 6,9	- 4,0	- 6,9	—	- 20,0	- 27,2	+ 20,0	- 12,9
1984/83 %	+ 6,0	- 0,3	- 3,8	+ 10,5	- 9,0	- 20,6	—	+ 159,9	+ 33,6	+ 10,9	- 17,5
4. Gesamtausfuhr von Mineralölprodukten	4. Total exports of petroleum products					4. Exportations totales de produits pétroliers					
1982	(117.176)	7.969	11.800	13.824	45.839	15.315	22	13.385	98	1.135	7.789
1983	(120.497)	7.426	10.799	12.332	50.832	15.913	22	14.674	418	1.817	6.264
1984	(115.673)	6.992	9.716	10.270	51.586	15.882	17	14.108	475	2.064	4.563
1984/83 %	- 4,0	- 5,8	- 10,0	- 16,7	+ 1,5	- 0,2	- 22,7	- 3,9	+ 13,6	+ 13,6	- 27,2
NETTO EINFUHREN VON MINERALÖL UND -PRODUKTEN (= 1 + 3 - 2 - 4)	NET IMPORTS OF PETROLEUM (= 1 + 3 - 2 - 4)					IMPORTATIONS NETTES DE PETROLE (= 1 + 3 - 2 - 4)					
1982	325.954	103.175	87.925	87.808	27.747	21.904	1.021	-27.829	4.414	9.471	10.318
1983	289.131	101.722	81.502	80.020	25.605	19.984	976	-43.023	3.993	8.501	9.851
1984	298.626	103.698	85.155	81.196	24.359	18.640	956	-37.589	3.864	8.423	9.924
1983/82 %	- 11,3	- 1,4	- 7,3	- 8,9	- 7,7	- 8,8	- 4,4	+ 54,6	- 9,5	- 10,2	- 4,5
1984/83 %	+ 3,3	+ 1,9	+ 4,5	+ 1,5	- 4,9	- 6,7	- 2,0	- 12,6	- 3,2	- 0,9	+ 0,7

(1) einschliesslich Feedstocks für Destillation

(1) including feedstocks for distillation

(1) y compris feedstocks pour distillation

EINFUHREN AUS DRITTEN LÄNDERN

IMPORTS FROM THIRD PARTY COUNTRIES

IMPORT. EN PROV. DES PAYS TIERS

Vorläufige Angaben 1984

Provisional data 1984

Données provisoires 1984

EUR 10

COUNTRY OF ORIGIN	1984		1983		Variations 1984-1983		PAYS D'ORIGINE
	10 ⁶ tonnes	%	10 ⁶ tonnes	%	10 ⁶ tonnes	%	
ROHÖL UND FEEDSTOCKS	CRUDE OIL AND FEEDSTOCKS						PETROLE BRUT ET FEEDSTOCKS
1. Western Hemisphere	19,0	6,8	20,5	7,3	- 1,5	- 7,3	1. Hémisphère occidentale
among which : Mexico	10,1	3,6	9,4	3,3	+ 0,7	+ 7,4	dont : Mexique
Venezuela	8,4	3,0	10,5	3,7	- 2,1	- 20,0	Venezuela
2. Near and Middle East	100,6	35,9	112,9	40,2	- 12,3	- 10,9	2. Proche et Moyen-Orient
among which : Saudi Arabia	32,0	11,4	48,6	17,3	- 16,6	- 34,2	dont : Arabie Saoudite
United Arab Emirates	8,3	3,0	12,0	4,3	- 3,7	- 30,8	Emirats Arabes Unis
Iraq	15,6	5,6	11,7	4,2	+ 3,9	+ 33,3	Irak
Iran	27,9	10,0	27,1	9,6	+ 0,8	+ 3,0	Iran
Koweit	9,5	3,4	7,3	2,6	+ 2,2	+ 30,1	Koweit
3. Africa	100,6	35,9	92,7	33,0	+ 7,9	+ 8,5	3. Afrique
among which : Nigeria	34,0	12,1	28,1	10,0	+ 5,9	+ 21,0	dont : Nigeria
Libya	32,1	11,5	34,3	12,2	- 2,2	- 6,4	Libye
Algeria	14,0	5,0	14,5	5,2	- 0,5	- 3,4	Algérie
Egypt	11,3	4,0	9,4	3,3	+ 1,9	+ 20,2	Egypte
4. Eastern Europe	37,4	13,4	31,0	11,0	+ 6,4	+ 20,6	4. Europe de l'Est
among which : USSR	37,1	13,2	29,3	10,4	+ 7,8	+ 26,6	dont : URSS
5. Other third party countries and unidentified	22,4	8,0	24,0	8,5	- 1,6	- 6,7	5. Autres pays tiers et origines non précisées
6. TOTAL (1 + 2 + 3 + 4 + 5)	280,0	100	281,1	100	- 1,1	- 0,4	6. TOTAL (1 + 2 + 3 + 4 + 5)
among which : O P E C	188,6	67,4	198,4	70,6	- 9,8	- 4,9	dont : O P E C
ALLE MINERALÖLPRODUKTE	ALL PETROLEUM PRODUCTS						TOUS PRODUITS PETROLIERS
1. Western Hemisphere	16,7	18,2	13,2	15,2	+ 3,5	+ 26,5	1. Hémisphère occidentale
among which : Venezuela	3,4	3,7	3,4	3,9	-	-	dont : Venezuela
2. Near and Middle East	11,5	12,5	7,8	9,0	+ 3,7	+ 47,4	2. Proche et Moyen Orient
among which : Saudi Arabia	2,8	3,0	1,2	1,4	+ 1,6	+133,3	dont : Arabie Saoudite
Koweit	5,8	6,3	5,3	6,1	+ 0,5	+ 9,4	Koweit
3. Africa	9,9	10,8	8,4	9,7	+ 1,5	+ 17,9	3. Afrique
among which : Lybia	1,0	1,1	1,1	1,3	- 0,1	- 9,1	dont : Libye
Algeria	7,4	8,1	6,2	7,2	+ 1,2	+ 19,4	Algeria
4. Eastern Europe	34,1	37,1	34,7	40,0	- 0,6	- 1,7	4. Europe de l'Est
among which : USSR	23,5	25,6	24,9	28,7	- 1,4	- 5,6	dont : URSS
Romania	4,8	5,2	2,5	2,9	+ 2,3	+ 92,0	Roumanie
5. Other third party countries and unidentified	19,7	21,4	22,6	26,1	- 2,9	- 13,7	5. Autres pays tiers et origines non précisées
among which : Norway	2,4	2,6	2,4	2,8	-	-	dont : Norvège
Sweden	5,1	5,5	5,4	6,2	- 0,3	- 5,6	Suède
Spain	3,7	4,0	3,9	4,5	- 0,2	- 5,1	Espagne
6. TOTAL (1 + 2 + 3 + 4 + 5)	91,9	100	86,7	100	+ 5,2	+ 6,0	6. TOTAL (1 + 2 + 3 + 4 + 5)
among which : O P E C	22,2	24,2	19,0	21,9	+ 3,2	+ 16,8	dont : O P E C

BILANZTERMINOLOGIE

S = Semester

S1 + S2 = Jahr

BALANCE SHEET TERMINOLOGY

S = Half year

S1 + S2 = Year

TERMINOLOGIE DES BILANS

S = Semestre

S1 + S2 = Année

ROHÖL – UND FEEDSTOCKBILANZ

Förderung
Einfuhren
Übertragene Einfuhren
Übrige Eingänge
Ausfuhren
Bestandsveränderungen
Verfügbarkeiten

Rohöldurchsatz
Statistische Differenzen

Netto–Rohöleinfuhren

Anfangsbestand
Endbestand

BALANCE SHEET OF CRUDE OIL AND FEEDSTOCKS

Production
Imports
Imports transferred
Other inputs
Exports
Stocks change
Availabilities

Crude oil throughput
Statistical difference

Net imports of crude oil

Opening stock level
Closing stock level

BILAN PETROLE BRUT ET FEEDSTOCKS

Production
Importations
Importations transférées
Autres entrées
Exportations
Variations des stocks
Disponibilités

Pétrole brut traité
Ecart statistique

Importations nettes de pétrole brut

Stocks en début de période
Stocks en fin de période

BILANZ DER MINERALÖLERZEUGNISSE

Primärerzeugung
Brutto–Raffinerieerzeugung
Erzeugung ausserhalb der Raffinerien
Raffinerieeigenverbrauch
Einfuhren
Übertragene Einfuhren
Ausfuhren
Bunker
Bestandsveränderungen
Verfügbarkeiten

Inlandslieferungen
Statistische Differenzen

Anfangsbestand
Endbestand

BALANCE SHEET OF PETROLEUM PRODUCTS

Primary production
Refinery gross production
Out of refinery production
Refinery own consumption
Imports
Imports transferred
Exports
Bunkers
Stock change
Availabilities

Inland deliveries
Statistical difference

Opening stock level
Closing stock level

BILAN TOUS PRODUITS PETROLIERS

Production primaire
Production brute des raffineries
Production hors raffineries
Autoconsommation des raffineries
Importations
Importations transférées
Exportations
Soutes
Variations des stocks
Disponibilités

Livraisons intérieures
Ecart statistique

Stocks en début de période
Stocks en fin de période

ERLÄUTERUNGEN ZU DEN VIERTEL- UND HALBJAHRESBILANZEN

1. Die Viertel- und Halbjahresbilanzen für Rohöl und Feedstocks sowie für Mineralölzerzeugnisse gehen von den Monatsdaten aus. Sie haben nur vorläufigen Charakter und müssen nach Vorliegen der endgültigen Zahl ausgetauscht werden.
Die jährlichen Zusammenfassungen (S1 + S2) unterscheiden sich von den Angaben der konsolidierten Jahresbilanz, die im Jahrbuch Energiestatistik veröffentlicht werden und in den EDV-Jahresreihen (System Cronos) erscheinen.
Die Zeile "andere Eingänge" umfaßt Erzeugnisse, die nicht vom Rohöl abstammen sowie Naturgaskondensate, Erzeugnisse aus der Kohledestillation,
"Einfuhrüberträge" betreffen eingeführte Mineralölzerzeugnisse, die in der Raffinerie wiedereingesetzt werden.
2. Für die Rohöl- und Feedstockbilanz gilt folgende Formel :
 - (a) Verfügbarkeiten = Förderung+ Einfuhren + übertragene Einfuhren + sonstige Eingänge – Ausfuhren ± Bestandsveränderungen
 - (b) Verfügbarkeiten – Rohöldurchsatz = Statistische Differenzen
 - (c) Netto-Rohöleinfuhren = Einfuhren – Rohöl – und Feedstockausfuhren.
3. Für die Bilanz der Mineralölzerzeugnisse gilt folgende Formel :
 - (a) Verfügbarkeiten = Primärerzeugung + Brutto – Raffinerieerzeugung + Erzeugung außerhalb der Raffinerien – Raffinerieeigenverbrauch + Einfuhren – übertragene Einfuhren – Ausfuhren – Bunker ± Bestandsveränderungen
 - (b) Verfügbarkeiten – Inlandslieferungen = Statistische Differenzen.

NOTE ON QUARTERLY AND HALF YEARS PETROLEUM BALANCES

1. The quarterly and half yearly balance sheets of crude oil and feedstocks and of all petroleum products are compiled from monthly data. The latter data is provisional and is gradually replaced by final data as it arrives.
The yearly summation (S1 + S2) differs from the figures given in the consolidated annual balance sheets, published in the "Energy Statistics Yearbook" which, as soon as they are available, replace the addition-of-twelve-months in the yearly time series (CRONOS system).
"Other inputs" refers to products of origin other than crude oil or natural gas condensates, such as : products resulting from the distillation of coal ...
"Imports transferred" refers to imported products which are retreated in refineries.
2. Crude oil and feedstocks balance – the following formulas apply :
 - (a) Availabilities = production + imports + imports transferred + other inputs – exports ± stock change
 - (b) Availabilities – crude oil throughput = statistical difference
 - (c) Net imports of crude oil = imports – exports of crude oil and feedstocks only.
3. Balance sheet of petroleum products – the following formulas apply :
 - (a) Availabilities = primary production + refinery gross production + out of refinery production – refinery own consumption + imports – imports transferred – exports – bunkers ± stock change
 - (b) Availabilities – inland deliveries = statistical difference.

NOTE SUR LES BILANS TRIMESTRIELS ET SEMESTRIELS

1. Les bilans trimestriels et semestriels "de pétrole brut et de feedstocks" et de "tous les produits pétroliers" sont construits à partir de données mensuelles. Ces dernières sont toujours de nature provisoire et sont remplacées par les chiffres définitifs au fur et à mesure de leur disponibilité.
Les sommations annuelles (S1 + S2) diffèrent des données figurant dans les bilans annuels consolidés, publiés dans l'"Annuaire des statistiques de l'énergie", et reprises dès qu'elles sont établies, dans les séries chronologiques annuelles informatisées (système CRONOS).
La rubrique "autres entrées" comprend les produits d'origine autre que le pétrole brut et les condensats de gaz naturel : produits provenant de la distillation du charbon, ...
"Les importations transférées" couvrent les produits importés devant être retraités en raffinerie.
2. Bilan pétrole brut et feedstocks – Les formules suivantes s'appliquent :
 - (a) Disponibilités = production + importations + importations transférées + autres entrées – exportations ± variations des stocks
 - (b) Disponibilités – pétrole brut traité = écart statistique
 - (c) Importations nettes de pétrole brut = importations – exportations de pétrole brut et feedstocks
3. Bilan produits pétroliers – Les formules suivantes s'appliquent :
 - (a) Disponibilités = production primaire + production brute des raffineries + production hors raffineries – autoconsommation des raffineries + importations – importations transférées – exportations – soutes ± variations des stocks.
 - (b) Disponibilités – livraisons = écart statistique.

BALANCE SHEET OF CRUDE OIL AND FEEDSTOCKS

1000 TONNES

BR DEUTSCHLAND	S 1			S 2			S1+S2		
	1983	1984	1984/83	1983	1984	1984/83	1983	1984	1984/83
FOERDERUNG	2034	2005	-1.4%	2058	2025	-1.6%	4092	4030	-1.5%
EINFUHREN	32383	34828	7.6%	32834	32104	-2.2%	65217	66932	2.6%
UEBERTRAGENE EINFUHREN	7772	6673		7827	7575		15599	14248	
UEBRIGE EINGAENGE	480	661		650	707		1130	1368	
AUSFUHREN	-	2		5	1	-80.0%	5	3	-40.0%
BESTANDSVERAENDERUNGEN	682	-124		1344	628		2026	504	
VERFUEGBARKEITEN	43351	44041	1.6%	44700	43038	-3.7%	88059	87079	-1.1%
ROHOELDDURCHSATZ	43086	43874	1.8%	44175	42690	-3.4%	87261	86564	-0.8%
STATISTISCHE DIFFERENZEN	265	167		533	348		798	515	
NETTO_ROHOELEINFUHREN	32383	34826	7.5%	32829	32103	-2.2%	65212	66929	2.6%
ANFANGSBESTAND	17610	15584	-11.5%	16928	15708	-7.2%	17610	15584	-11.5%
ENDBESTAND	16928	15708	-7.2%	15584	15080	-3.2%	15584	15080	-3.2%
FRANCE	S 1			S 2			S1+S2		
	1983	1984	1984/83	1983	1984	1984/83	1983	1984	1984/83
PRODUCTION	796	991	24.5%	865	1073	24.0%	1661	2064	24.3%
IMPORTATIONS	34012	39086	14.9%	37171	34419	-7.4%	71183	73505	3.3%
IMPORTATIONS TRANSFEREES	762	487		326	616		1088	1103	
AUTRES ENTREES	-	-		-	-		-	-	
EXPORTATIONS	-	-		-	-		-	-	
VARIATIONS DES STOCKS	1687	-623		594	1161		2281	538	
DISPONIBILITES	37257	39941	7.2%	38956	37269	-4.3%	76213	77210	1.3%
PETROLE BRUT TRAITE	37154	39870	7.3%	38853	36755	-5.4%	76007	76625	0.8%
ECART STATISTIQUE	103	71		103	514		206	585	
IMPORT. NETTES DE PETR BRUTE	34012	39086	14.9%	37171	34419	-7.4%	71183	73505	3.3%
STOCKS EN DEBUT DE PERIODE	8173	5892	-27.9%	6486	6515	0.4%	8173	5892	-27.9%
STOCKS EN FIN DE PERIODE	6486	6515	0.4%	5892	5354	-9.1%	5892	5354	-9.1%
ITALIA	S 1			S 2			S1+S2		
	1983	1984	1984/83	1983	1984	1984/83	1983	1984	1984/83
PRODUCTION	1033	1120	8.4%	1163	1165	0.2%	2196	2285	4.1%
IMPORTATIONS	36872	39995	8.5%	39709	35537	-10.5%	76581	75532	-1.4%
IMPORTATIONS TRANSFEREES	-	-		-	-		-	-	
AUTRES ENTREES	12	-		8	-		20	-	
EXPORTATIONS	88	110	25.0%	125	11	-91.2%	213	121	-43.2%
VARIATIONS DES STOCKS	962	-875		342	1054		1304	179	
DISPONIBILITES	38791	40130	3.5%	41097	37745	-8.2%	79888	77875	-2.5%
PETROLE BRUT TRAITE	39382	40103	1.8%	41174	37671	-8.5%	80556	77774	-3.5%
ECART STATISTIQUE	-591	27		-77	74		-668	101	
IMPORT. NETTES DE PETR BRUTE	36784	39885	8.4%	39584	35526	-10.3%	76568	75411	-1.3%
STOCKS EN DEBUT DE PERIODE	7623	6319	-17.1%	6661	7194	8.0%	7623	6319	-17.1%
STOCKS EN FIN DE PERIODE	6661	7194	8.0%	6319	6140	-2.8%	6319	6140	-2.8%
NEDERLAND	S 1			S 2			S1+S2		
	1983	1984	1984/83	1983	1984	1984/83	1983	1984	1984/83
PRODUCTION	1290	1704	32.1%	1611	1677	4.1%	2901	3381	16.5%
IMPORTS	19560	23208	18.7%	20668	21277	2.9%	40228	44485	10.6%
IMPORTS TRANSFERRED	-	-		-	-		-	-	
OTHER INPUTS	-	-		-	-		-	-	
EXPORTS	69	310	349.3%	224	221	-1.3%	293	531	81.2%
STOCK CHANGE	900	-386		-119	275		781	-111	
AVAILABILITIES	21681	24216	11.7%	21936	23008	4.9%	43617	47224	8.3%
CRUDE OIL THROUGHPUT	21687	24393	12.5%	21996	23354	6.2%	43683	47747	9.3%
STATISTICAL DIFFERENCE	-6	-177		-60	-346		-66	-523	
NET IMPORTS OF CRUDE OIL	19491	22898	17.5%	20444	21056	3.0%	39935	43954	10.1%
OPENING STOCK LEVEL	3812	3031	-20.5%	2912	3417	17.3%	3812	3031	-20.5%
CLOSING STOCK LEVEL	2912	3417	17.3%	3031	3142	3.7%	3031	3142	3.7%
BELGIQUE	S 1			S 2			S1+S2		
	1983	1984	1984/83	1983	1984	1984/83	1983	1984	1984/83
PRODUCTION	-	-		-	-		-	-	
IMPORTATIONS	10596	12309	16.2%	12437	11108	-10.7%	23033	23417	1.7%
IMPORTATIONS TRANSFEREES	-	-		-	-		-	-	
AUTRES ENTREES	-	-		-	-		-	-	
EXPORTATIONS	110	133	20.9%	13	323	2384.6%	123	456	270.7%
VARIATIONS DES STOCKS	425	95		-219	142		206	237	
DISPONIBILITES	10911	12271	12.5%	12205	10927	-10.5%	23116	23198	0.4%
PETROLE BRUT TRAITE	10917	12279	12.5%	12131	10916	-10.0%	23048	23195	0.6%
ECART STATISTIQUE	-6	-8		74	11		68	3	
IMPORT. NETTES DE PETR BRUTE	10486	12176	16.1%	12424	10785	-13.2%	22910	22961	0.2%
STOCKS EN DEBUT DE PERIODE	1258	1052	-16.4%	833	957	14.9%	1258	1052	-16.4%
STOCKS EN FIN DE PERIODE	833	957	14.9%	1052	815	-22.5%	1052	815	-22.5%

BALANCE SHEET OF CRUDE OIL AND FEEDSTOCKS

1000 TONNES

UNITED KINGDOM	S 1			S 2			S1+S2		
	1983	1984	1984/83	1983	1984	1984/83	1983	1984	1984/83
PRODUCTION	53146	60716	14.2%	59019	61892	4.9%	112165	122608	9.3%
IMPORTS	14307	14802	3.5%	16017	17423	8.8%	30324	32225	6.3%
IMPORTS TRANSFERRED	—	—		—	—		—	—	
OTHER INPUTS	—	—		8	—		8	—	
EXPORTS	31221	37489	20.1%	37171	41145	10.7%	68392	78634	15.0%
STOCK CHANGE	919	-258		-388	913		531	655	
AVAILABILITIES	37151	37771	1.7%	37485	39083	4.3%	74636	76854	3.0%
CRUDE OIL THROUGHPUT	37274	37653	1.0%	37235	39279	5.5%	74509	76932	3.3%
STATISTICAL DIFFERENCE	-123	118		250	-196		127	-78	
NET IMPORTS OF CRUDE OIL	-16914	-22687	34.1%	-21154	-23722	12.1%	-38068	-46409	21.9%
OPENING STOCK LEVEL	8371	7840	-6.3%	7452	8098	8.7%	8371	7840	-6.3%
CLOSING STOCK LEVEL	7452	8098	8.7%	7840	7185	-8.4%	7840	7185	-8.4%

IRELAND	S 1			S 2			S1+S2		
	1983	1984	1984/83	1983	1984	1984/83	1983	1984	1984/83
PRODUCTION	—	—		—	—		—	—	
IMPORTS	562	672	19.6%	618	548	-11.3%	1180	1220	3.4%
IMPORTS TRANSFERRED	—	—		—	—		—	—	
OTHER INPUTS	—	—		—	—		—	—	
EXPORTS	—	—		—	—		—	—	
STOCK CHANGE	-1	-38		16	52		15	14	
AVAILABILITIES	561	634	13.0%	634	600	-5.4%	1195	1234	3.3%
CRUDE OIL THROUGHPUT	570	640	12.3%	629	600	-4.6%	1199	1240	3.4%
STATISTICAL DIFFERENCE	-9	-6		5	—		-4	-6	
NET IMPORTS OF CRUDE OIL	562	672	19.6%	618	548	-11.3%	1180	1220	3.4%
OPENING STOCK LEVEL	251	236	-6.0%	252	274	8.7%	251	236	-6.0%
CLOSING STOCK LEVEL	252	274	8.7%	236	222	-5.9%	236	222	-5.9%

DANMARK	S 1			S 2			S1+S2		
	1983	1984	1984/83	1983	1984	1984/83	1983	1984	1984/83
FOERDERUNG	1065	1068	0.3%	1088	1246	14.5%	2153	2314	7.5%
EINFUHREN	2943	2967	0.8%	3082	2851	-7.5%	6025	5818	-3.4%
UEBERTRAGENE EINFUHREN	—	—		—	—		—	—	
UEBRIGE EINGAENGE	—	—		—	—		—	—	
AUSFUHREN	582	323	-44.5%	563	568	0.9%	1145	891	-22.2%
BESTANDSVERAENDERUNGEN	-163	-129		-7	187		-170	58	
VERFUEGBARKEITEN	3263	3583	9.8%	3600	3716	3.2%	6863	7299	6.4%
ROHOELDURCHSATZ	3311	3612	9.1%	3636	3728	2.5%	6947	7340	5.7%
STATISTISCHE DIFFERENZEN	-48	-29		-36	-12		-84	-41	
NETTO_ROHOELEINFUHREN	2361	2644	12.0%	2519	2283	-9.4%	4880	4927	1.0%
ANFANGSBESTAND	484	654	35.1%	647	783	21.0%	484	654	35.1%
ENDBESTAND	647	783	21.0%	654	596	-8.9%	654	596	-8.9%

ELLAS	S 1			S 2			S1+S2		
	1983	1984	1984/83	1983	1984	1984/83	1983	1984	1984/83
PRODUCTION	615	684	11.2%	626	625	-0.2%	1241	1309	5.5%
IMPORTS	6066	5655	-6.8%	6069	6464	6.5%	12135	12119	-0.1%
IMPORTS TRANSFERRED	—	—		—	—		—	—	
OTHER INPUTS	—	—		8	—		8	—	
EXPORTS	—	378		—	350		—	728	
STOCK CHANGE	607	171		159	-180		766	-9	
AVAILABILITIES	7288	6132	-15.9%	6862	6559	-4.4%	14150	12691	-10.3%
CRUDE OIL THROUGHPUT	7282	6130	-15.8%	6792	6557	-3.5%	14074	12687	-9.9%
STATISTICAL DIFFERENCE	6	2		70	2		76	4	
NET IMPORTS OF CRUDE OIL	6066	5277	-13.0%	6069	6114	0.7%	12135	11391	-6.1%
OPENING STOCK LEVEL	1816	1050	-42.2%	1209	879	-27.3%	1816	1050	-42.2%
CLOSING STOCK LEVEL	1209	879	-27.3%	1050	1059	0.9%	1050	1059	0.9%

EUR10	S 1			S 2			S1+S2		
	1983	1984	1984/83	1983	1984	1984/83	1983	1984	1984/83
PRODUCTION	59979	68288	13.9%	66430	69703	4.9%	126409	137991	9.3%
IMPORTATIONS	157301	173522	10.3%	168605	161731	-4.1%	325906	335253	2.9%
IMPORTATIONS TRANSFEREES	8534	7160		8153	8191		16687	15351	
AUTRES ENTREES	492	661		674	707		1166	1368	
EXPORTATIONS	32070	38745	20.8%	38101	42619	11.9%	70171	81364	16.0%
VARIATIONS DES STOCKS	6018	-2167		1722	4232		7740	2065	
DISPONIBILITES	200254	208719	4.2%	207483	201945	-2.7%	407737	410664	0.7%
PETROLE BRUT TRAITE	200663	208554	3.9%	206621	201550	-2.5%	407284	410104	0.7%
ECART STATISTIQUE	-409	165		862	395		453	560	
IMPORT. NETTES DE PETR BRUTE	125231	134777	7.6%	130504	119112	-8.7%	255735	253889	-0.7%
STOCKS EN DEBUT DE PERIODE	49398	41658	-15.7%	43380	43825	1.0%	49398	41658	-15.7%
STOCKS EN FIN DE PERIODE	43380	43825	1.0%	41658	39593	-5.0%	41658	39593	-5.0%

BALANCE SHEET OF PETROLEUM PRODUCTS

1000 TONNES									
BR DEUTSCHLAND	S 1			S 2			S1+S2		
	1983	1984	1984/83	1983	1984	1984/83	1983	1984	1984/83
PRIMAERERZEUGUNG									
BRUTTO_RAFFINERIEERZEUGUNG	42843	43607	1.8%	43925	42440	-3.4%	86768	86047	-0.8%
ERZ.AUSERHALB DER RAFFINERIEN	96	106		108	119		204	225	
RAFFINERIEEIGENVERBRAUCH	2751	2613	-5.0%	2686	2407	-10.4%	5437	5020	-7.7%
EINFUHREN	22004	21072	-4.2%	21937	22690	3.4%	43941	43762	-0.4%
UEBERTRAGENE EINFUHREN	-7772	-6673		-7827	-7575		-15599	-14248	
AUSFUHREN	3555	3413	-4.0%	3870	3579	-7.5%	7425	6992	-5.8%
BUNKER	1307	1174	-10.2%	1240	1148	-7.4%	2547	2322	-3.8%
BESTANDSVERAENDERUNGEN	788	75		230	801		1018	876	
VERFUEGBARKEITEN	50346	50987	1.3%	50577	51341	1.5%	100923	102328	1.4%
INLANDSLIEFERUNGEN	51565	51537	-0.1%	51763	52310	1.1%	103328	103847	0.5%
STATISTISCHE DIFFERENZEN	-1219	-550		-1186	-969		-2405	-1519	
ANFANGSBESTAND	19016	17998	-5.4%	18228	17923	-1.7%	19016	17998	-5.4%
ENDBESTAND	18228	17923	-1.7%	17998	17122	-4.9%	17998	17122	-4.9%
FRANCE									
	S 1			S 2			S1+S2		
	1983	1984	1984/83	1983	1984	1984/83	1983	1984	1984/83
PRODUCTION PRIMAIRE	346	329	-4.9%	337	340	0.9%	683	669	-2.0%
PROD. BRUTE DES RAFFINERIES	36887	39555	7.2%	38577	35688	-7.5%	75464	75243	-0.3%
PRODUCTION HORS RAFFINERIES									
AUTOCONSOMM DES RAFFINERIES	2320	2255	-2.8%	2291	2137	-6.7%	4611	4392	-4.7%
IMPORTATIONS	11038	10061	-8.9%	10080	11305	12.2%	21118	21366	1.2%
IMPORTATIONS TRANSFEREES	-762	-487		-326	-616		-1088	-1103	
EXPORTATIONS	5054	5236	3.6%	6179	4480	-27.5%	11233	9716	-13.5%
SOUTES	1343	1304	-2.9%	1299	1103	-15.1%	2642	2407	-8.9%
VARIATIONS DE STOCKS	2920	1051		368	-1199		3288	-148	
DISPONIBILITES	41712	41714	0.0%	39267	37798	-3.7%	80979	79512	-1.8%
LIVRAISONS INTERIEURES	41373	40613	-1.8%	38563	36163	-6.2%	79936	76776	-4.0%
ECART STATISTIQUE	339	1101		704	1635		1043	2736	
STOCKS EN DEBUT DE PERIODE	18034	14746	-18.2%	15114	13695	-9.4%	18034	14746	-18.2%
STOCKS EN FIN DE PERIODE	15114	13695	-9.4%	14746	14894	1.0%	14746	14894	1.0%
ITALIA									
	S 1			S 2			S1+S2		
	1983	1984	1984/83	1983	1984	1984/83	1983	1984	1984/83
PRODUCTION PRIMAIRE	16	12	-25.0%	10	10		26	22	-15.4%
PROD. BRUTE DES RAFFINERIES	38769	39369	1.5%	40631	36882	-9.2%	79400	76251	-4.0%
PRODUCTION HORS RAFFINERIES									
AUTOCONSOMM DES RAFFINERIES	2360	2340	-0.8%	2439	2170	-11.0%	4799	4510	-6.0%
IMPORTATIONS	8720	7759	-11.0%	6758	8296	22.8%	15478	16055	3.7%
IMPORTATIONS TRANSFEREES									
EXPORTATIONS	6301	5532	-12.2%	6102	4738	-22.4%	12403	10270	-17.2%
SOUTES	1575	1460	-7.3%	1734	1798	3.7%	3309	3258	-1.5%
VARIATIONS DE STOCKS	1460	757		1567	925		3027	1682	
DISPONIBILITES	38729	38565	-0.4%	38691	37407	-3.3%	77420	75972	-1.9%
LIVRAISONS INTERIEURES	39015	39395	1.0%	40582	36793	-9.3%	79597	76188	-4.3%
ECART STATISTIQUE	-286	-933		-1881	614		-2177	-216	
STOCKS EN DEBUT DE PERIODE	12849	9822	-23.6%	11389	9065	-20.4%	12849	9822	-23.6%
STOCKS EN FIN DE PERIODE	11389	9065	-20.4%	9822	8140	-17.1%	9822	8140	-17.1%
NEDERLAND									
	S 1			S 2			S1+S2		
	1983	1984	1984/83	1983	1984	1984/83	1983	1984	1984/83
PRIMARY PRODUCTION									
REFINERY GROSS PRODUCTION	21561	24163	12.1%	21858	23322	6.7%	43419	47485	9.4%
OUT OF REFINERY PRODUCTION									
REFINERY OWN CONSUMPTION	1426	1436	0.7%	1320	1264	-4.2%	2746	2700	-1.7%
IMPORTS	18123	16134	-11.0%	18325	15856	-13.5%	36448	31990	-12.2%
IMPORTS TRANSFERRED									
EXPORTS	25768	25438	-1.3%	25065	26148	4.3%	50833	51586	1.5%
BUNKERS	4133	3999	-3.2%	4181	3729	-10.8%	8314	7728	-7.0%
STOCK CHANGE	398	-272		-554	670		-156	398	
AVAILABILITIES	8755	9152	4.5%	9063	8707	-3.9%	17818	17859	0.2%
INLAND DELIVERIES	8771	9110	3.9%	9045	8716	-3.6%	17816	17826	0.1%
STATISTICAL DIFFERENCE	-16	42		18	-9		2	33	
OPENING STOCK LEVEL	7901	8057	2.0%	7503	8329	11.0%	7901	8057	2.0%
CLOSING STOCK LEVEL	7503	8329	11.0%	8057	7659	-4.9%	8057	7659	-4.9%

BALANCE SHEET OF PETROLEUM PRODUCTS

1000 TONNES

BELGIQUE	S 1			S 2			S1+S2		
	1983	1984	1984/83	1983	1984	1984/83	1983	1984	1984/83
PRODUCTION PRIMAIRE									
PROD. BRUTE DES RAFFINERIES	10829	12313	13.7%	12139	10733	-11.6%	22968	23046	0.3%
PRODUCTION HORS RAFFINERIES									
AUTOCONSOMM DES RAFFINERIES	613	761	24.1%	687	609	-11.4%	1300	1370	5.4%
IMPORTATIONS	6708	5584	-16.8%	6289	5977	-5.0%	12997	11561	-11.0%
IMPORTATIONS TRANSFEREES									
EXPORTATIONS	7359	8475	15.2%	8553	7407	-13.4%	15912	15882	-0.2%
SOUTES	1252	1317	5.2%	1321	1197	-9.4%	2573	2514	-2.3%
VARIATIONS DE STOCKS	103	764		-117	-195		-14	569	
DISPONIBILITES	8416	8108	-3.7%	7750	7302	-5.8%	16166	15410	-4.7%
LIVRAISONS INTERIEURES	8830	8696	-1.5%	8390	7738	-7.8%	17220	16434	-4.6%
ECART STATISTIQUE	-414	-588		-640	-436		-1054	-1024	
STOCKS EN DEBUT DE PERIODE	3991	4005	0.4%	3888	3241	-16.6%	3991	4005	0.4%
STOCKS EN FIN DE PERIODE	3888	3241	-16.6%	4005	3436	-14.2%	4005	3436	-14.2%
LUXEMBOURG	S 1			S 2			S1+S2		
	1983	1984	1984/83	1983	1984	1984/83	1983	1984	1984/83
PRIMAERERZEUGUNG	-	-		-	-		-	-	
BRUTTO RAFFINERIEERZEUGUNG	-	-		-	-		-	-	
ERZ. AUSSERHALB DER RAFFINERIEN	-	-		-	-		-	-	
RAFFINERIEEIGENVERBRAUCH	-	-		-	-		-	-	
EINFUHREN	513	492	-4.1%	488	481	-1.4%	1001	973	-2.8%
UEBERTRAGENE EINFUHREN									
AUSFUHREN	13	8	-38.5%	9	9		22	17	-22.7%
BUNKER	-	-		-	-		-	-	
BESTANDSVERAENDERUNGEN	19	-4		-14	7		5	3	
VERFUEGBARKEITEN	519	480	-7.5%	465	479	3.0%	984	959	-2.5%
INLANDSLIEFERUNGEN	516	485	-6.0%	458	479	4.6%	974	964	-1.0%
STATISTISCHE DIFFERENZEN	3	-5		7	-		10	-5	
ANFANGSBESTAND	109	104	-4.6%	90	108	20.0%	109	104	-4.6%
ENDBESTAND	90	108	20.0%	104	101	-2.9%	104	101	-2.9%
UNITED KINGDOM	S 1			S 2			S1+S2		
	1983	1984	1984/83	1983	1984	1984/83	1983	1984	1984/83
PRIMARY PRODUCTION	1295	1511	16.7%	1459	1489	2.1%	2754	3000	8.9%
REFINERY GROSS PRODUCTION	37043	37413	1.0%	36886	38960	5.6%	73929	76373	3.3%
OUT OF REFINERY PRODUCTION									
REFINERY OWN CONSUMPTION	2712	2666	-1.7%	2582	2692	4.3%	5294	5358	1.2%
IMPORTS	5011	8243	64.5%	4896	14739	201.0%	9907	22982	132.0%
IMPORTS TRANSFERRED									
EXPORTS	6955	6822	-1.9%	7718	7286	-5.6%	14673	14108	-3.9%
BUNKERS	988	957	-3.1%	1030	1115	8.3%	2018	2072	2.7%
STOCK CHANGE	279	-143		65	459		344	316	
AVAILABILITIES	32973	36579	10.9%	31976	44554	39.3%	64949	81133	24.9%
INLAND DELIVERIES	32599	36934	13.3%	31865	44062	38.3%	64464	80996	25.6%
STATISTICAL DIFFERENCE	17	-355		111	492		128	127	
OPENING STOCK LEVEL	8293	7949	-4.1%	8014	8092	1.0%	8293	7949	-4.1%
CLOSING STOCK LEVEL	8014	8092	1.0%	7949	7633	-4.0%	7949	7633	-4.0%
IRELAND	S 1			S 2			S1+S2		
	1983	1984	1984/83	1983	1984	1984/83	1983	1984	1984/83
PRIMARY PRODUCTION									
REFINERY GROSS PRODUCTION	564	626	11.0%	621	583	-6.1%	1185	1209	2.0%
OUT OF REFINERY PRODUCTION									
REFINERY OWN CONSUMPTION	15	6	-60.0%	9	4	-55.6%	24	10	-58.3%
IMPORTS	1586	1590	0.3%	1646	1529	-7.1%	3232	3119	-3.5%
IMPORTS TRANSFERRED									
EXPORTS	203	246	21.2%	214	229	7.0%	417	475	13.9%
BUNKERS	23	16	-30.4%	17	17		40	33	-17.5%
STOCK CHANGE	120	-64		-11	97		109	33	
AVAILABILITIES	2029	1884	-7.1%	2016	1959	-2.8%	4045	3843	-5.0%
INLAND DELIVERIES	1974	1825	-7.5%	1951	1867	-4.3%	3925	3692	-5.9%
STATISTICAL DIFFERENCE	55	59		65	92		120	151	
OPENING STOCK LEVEL	648	539	-16.8%	528	603	14.2%	648	539	-16.8%
CLOSING STOCK LEVEL	528	603	14.2%	539	506	-6.1%	539	506	-6.1%

BALANCE SHEET OF PETROLEUM PRODUCTS

1000 TONNES

DANMARK	S 1			S 2			S1+S2		
	1983	1984	1984/83	1983	1984	1984/83	1983	1984	1984/83
PRIMAERERZEUGUNG									
BRUTTO RAFFINERIEERZEUGUNG	3277	3580	9.2%	3604	3703	2.7%	6881	7283	5.8%
ERZ. AUSSERHALB DER RAFFINERIEEN									
RAFFINERIEEIGENVERBRAUCH	136	150	10.3%	143	153	7.0%	279	303	8.6%
EINFUHREN	2712	2904	7.1%	2769	2657	-4.0%	5481	5561	1.5%
UEBERTRAGENE EINFUHREN									
AUSFUHREN	801	799	-0.2%	1041	1265	21.5%	1842	2064	12.1%
BUNKER	212	215	1.4%	235	233	-0.9%	447	448	0.2%
BESTANDSVERAENDERUNGEN	234	96			81		234	177	
VERFUEGBARKEITEN	5074	5416	6.7%	4954	4790	-3.3%	10028	10206	1.8%
INLANDSLIEFERUNGEN	5037	5147	2.2%	4959	4788	-3.4%	9996	9935	-0.4%
STATISTISCHE DIFFERENZEN	37	269		-5	2		32	271	
ANFANGSBESTAND	4570	4336	-5.1%	4336	4240	-2.2%	4570	4336	-5.1%
ENDBESTAND	4336	4240	-2.2%	4336	4159	-4.1%	4336	4159	-4.1%
ELLAS	S 1			S 2			S1+S2		
	1983	1984	1984/83	1983	1984	1984/83	1983	1984	1984/83
PRIMARY PRODUCTION	6	6		6	6		12	12	
REFINERY GROSS PRODUCTION	7253	6070	-16.3%	6722	6490	-3.5%	13975	12560	-10.1%
OUT OF REFINERY PRODUCTION									
REFINERY OWN CONSUMPTION	205	181	-11.7%	200	195	-2.5%	405	376	-7.2%
IMPORTS	2091	1488	-28.8%	1955	1608	-17.7%	4046	3096	-23.5%
IMPORTS TRANSFERRED									
EXPORTS	3913	2621	-33.0%	2353	1942	-17.5%	6266	4563	-27.2%
BUNKERS	535	516	-3.6%	594	581	-2.2%	1129	1097	-2.8%
STOCK CHANGE	-73	581		-305	-154		-378	427	
AVAILABILITIES	4624	4827	4.4%	5231	5232	0.0%	9055	10059	2.1%
INLAND DELIVERIES	4649	4804	3.3%	5252	5231	-0.4%	9901	10035	1.4%
STATISTICAL DIFFERENCE	-25	23		-21	1		-46	24	
OPENING STOCK LEVEL	2309	2687	16.4%	2382	2106	-11.6%	2309	2687	16.4%
CLOSING STOCK LEVEL	2382	2106	-11.6%	2687	2260	-15.9%	2687	2260	-15.9%
EUR10	S 1			S 2			S1+S2		
	1983	1984	1984/83	1983	1984	1984/83	1983	1984	1984/83
PRODUCTION PRIMAIRE	1663	1858	11.7%	1812	1845	1.8%	3475	3703	6.6%
PROD. BRUTE DES RAFFINERIES	199026	206696	3.9%	204963	198801	-3.0%	403989	405497	0.4%
PRODUCTION HORS RAFFINERIES	96	106		108	119		204	225	
AUTOCONSOMM DES RAFFINERIES	12538	12408	-1.0%	12357	11631	-5.9%	24895	24039	-3.4%
IMPORTATIONS	78506	75327	-4.0%	75143	85138	13.3%	153649	160465	4.4%
IMPORTATIONS TRANSFEREES	-8534	-7160		-8153	-8191		-16687	-15351	
EXPORTATIONS	59922	58590	-2.2%	61104	57083	-6.6%	121026	115673	-4.4%
SOUTES	11368	10958	-3.6%	11651	10921	-6.3%	23019	21879	-5.0%
VARIATIONS DE STOCKS	6248	2841		1229	1492		7477	4333	
DISPONIBILITES	193177	197712	2.3%	189990	199569	5.0%	383167	397281	3.7%
LIVRAISONS INTERIEURES	194329	198546	2.2%	192828	198147	2.8%	387157	396693	2.5%
ECAPT STATISTIQUE	-1152	-826		-2822	1622		-2600	892	
STOCKS EN DEBUT DE PERIODE	77720	70243	-9.6%	71472	67402	-5.7%	77720	70243	-9.6%
STOCKS EN FIN DE PERIODE	71472	67402	-5.7%	70243	65910	-6.2%	70243	65910	-6.2%

KRAFTSTOFFPREISE
 in nationaler Wahrung/100 l

PRICE OF MOTOR FUELS
 in national currencies/100 l

PRIX DES CARBURANTS
 en monnaie nationale/100 l

	BR Deutschland	France (Paris)	Italia	Nederland (Prijszone I)	Belgique Belgi	Luxembourg	United Kingdom (inner zone)	Ireland	Danmark	Ellas	
	DM	FF	LIT	HFL	BFR	LFR	UKL	IRL	DKR	DR	
TANKSTELLENPREISE			PRICE AT THE PUMP					PRIX A LA POMPE			
NORMALBENZIN			2 STAR (Regular)					ESSENCE NORMALE			
15 JAN 1983	133,5	437	111 500	161,8	2 990	2 400	35,85	58,48	594	4 600	
15 JUN 1983	128,8	452	111 500	167,6	3 150	2 420	38,50	59,41	599	4 600	
15 JAN 1984	128,9(1)	471	125 000	175,5(2)	3 220	2 580	39,44(2)	61,55	613(2)	4 600	
15 JUN 1984	130,8	481	123 000	177,1	3 260	2 590	39,40	61,98	618	5 300	
15 JAN 1985	133,7	542	125 000	174,4	3 190	2 590	40,62	63,12	601	5 600	
SUPERBENZIN			4 STAR (Premium)					ESSENCE SUPER			
15 JAN 1983	141,1	465	116 500	167,8	3 110	2 500	36,70	58,99	602	5 000	
15 JUN 1983	136,3	482	116 500	171,7	3 250	2 500	39,39	59,96	607	5 000	
15 JAN 1984	134,9(1)	504	130 000	179,9(2)	3 330	2 690	40,35(2)	62,09	627(2)	5 000	
15 JUN 1984	137,3	512	128 000	180,3	3 340	2 660	40,31	62,60	632	5 700	
15 JAN 1985	140,2	574	130 000	178,3	3 280	2 650	41,50	64,04	615	6 500	
DIESELKRAFTSTOFF			DERV					GASOIL ROUTIER			
15 JAN 1983	131,9	367	57 900	116,8	2 280	1 880	37,64	50,14	391	2 400	
16 JUN 1983	124,8	370	56 900	113,4	2 317	1 700	37,44	51,51	352	2 400	
15 JAN 1984	125,9(1)	380	61 800	123,8(2)	2 564	2 060	36,83(2)	54,05	394(2)	2 400	
15 JUN 1984	126,7	389	63 400	119,6	2 440	2 050	37,95	55,35	383	2 800	
15 JAN 1985	136,1	426	68 600	126,3	2 600	2 110	40,18	57,24	391	3 150	
STEUERN			TOTAL TAXES					TAXES TOTALES			
NORMALBENZIN			2 STAR (Regular)					ESSENCE NORMALE			
15 JAN 1983	66,4	227,23	69 406	83,79	1 618	1 064	20,22	30,56	333,6	1 886	
15 JUN 1983	65,8	250,18	75 329	88,16	1 750	1 066	21,32	33,82	334,5	1 886	
15 JAN 1984	67,5	259,40	84 087	100,64	1 764	1 172	21,44	34,22	344,4	1 886	
15 JUN 1984	67,7	269,07	83 754	100,90	1 772	1 173	22,31	35,37	345,3	2 401	
15 JAN 1985	68,0	320,60	84 958	100,90	1 758	1 173	22,46	35,58	342,2	2 401	
SUPERBENZIN			4 STAR (Premium)					ESSENCE SUPER			
15 JAN 1983	67,3	241,68	70 140	84,71	1 642	1 073	20,33	30,64	335,1	2 087	
15 JUN 1983	66,7	264,54	76 163	88,95	1 770	1 073	21,44	33,92	335,9	2 087	
15 JAN 1984	68,2	276,37	84 921	101,34	1 786	1 184	21,56	34,32	346,9	2 087	
15 JUN 1984	68,5	286,24	84 587	101,41	1 788	1 181	22,43	35,49	347,9	2 601	
15 JAN 1985	68,8	337,87	85 721	101,10	1 776	1 180	22,57	35,76	344,8	2 601	
DIESELKRAFTSTOFF			DERV					GASOIL ROUTIER			
15 JAN 1983	59,4	147,1	13 200	37,95	881	451	18,16	23,03	106,5	430	
15 JUN 1983	58,5	167,5	17 144	37,51	988	435	18,71	25,77	99,4	430	
15 JAN 1984	60,6	164,29	18 826	39,79	1 038	651	18,62	26,25	111,1	430	
15 JUN 1984	61,0	170,32	19 035	39,12	1 013	650	19,44	27,56	109,2	781	
15 JAN 1985	64,2	191,13	22 099	40,20	1 045	656	22,40	27,91	110,6	781	

(1) Nur Selbstbedienung

(1) Self Service

(1) Prix "Libre service" uniquement

(2) Einschl. Selbstbedienung

(2) Including Self Service

(2) Prix moyen pondr comprenant le "Libre service"

(3) Einschl. Steuermarke (1%), I.F.P. und "Fonds de soutien" abgaben

(3) Including customs stamp (1%), I.F.P. and "Fonds de soutien" levies

(3) Y compris timbre douanier (1%), rd-vence Fonds de soutien et I.F.P.

(4) Einschl. Luftverschmutzungsabgabe

(4) Air pollution levy included

(4) Taxe de pollution atmosphrique comprise

**PRESS NOTICE AND PUBLICATIONS
'ENERGY STATISTICS'
Edition 1985**

**NOTES ET PUBLICATIONS
"STATISTIQUES DE L'ÉNERGIE"
Edition 1985**

MONTHLY STATISTICS

A — Publications (d/e/f)

- Monthly bulletin Coal
- Monthly bulletin Hydrocarbons
- Monthly bulletin Electrical energy

B — Press notice (d/e/f)

- Energy supply aspects of the nuclear power stations (restricted monthly diffusion)

ANNUAL STATISTICS

A — Statistical telegrams (d/e/f)

- * — Coal industry activity in 1984
- * — Oil market activity in 1984
- * — Natural gas supply economics in 1984
- * — Electricity supply economics in 1984
- * — Energy economy in 1984

B — Publications

- * — Energy statistics yearbook — 1983 (d/e/f/i)
- Useful energy balance sheets 1983 (e/f)
- Operation of nuclear power stations — 1984 (e/f)
- Electricity prices 1978 — 1984 (d/e/f/i)
- Gas prices 1980 — 1985 (d/e/f/i)

NOTE :

Publication dates are given in the quarterly publications 'Eurostat news'

* published and available

STATISTIQUES MENSUELLES

A — Publications (d/e/f)

- Bulletin mensuel Charbon
- Bulletin mensuel Hydrocarbures
- Bulletin mensuel Énergie électrique

B — Note rapide (d/e/f)

- Exploitation des centrales nucléaires (diffusion mensuelle restreinte)

STATISTIQUES ANNUELLES

A — Télégrammes statistiques (d/e/f)

- * — L'activité charbonnière en 1984
- * — L'activité pétrolière en 1984
- * — L'activité du gaz naturel en 1984
- * — L'économie électrique en 1984
- * — L'économie de l'énergie en 1984

B — Publications

- * — Annuaire des statistiques de l'énergie — 1983 (d/e/f/i)
- Bilans de l'énergie utile — 1983 (e/f)
- Exploitation des centrales nucléaires — 1984 (e/f)
- Prix de l'énergie électrique 1978 — 1984 (d/e/f/i)
- Prix du gaz 1980 — 1985 (d/e/f/i)

NOTA :

Le calendrier des publications est indiqué trimestriellement dans 'Informations de l'Eurostat'

* parues et disponibles

EUROSTAT

JUST PUBLISHED

"GAS PRICES 1978 – 1984"

1984 185 pages Edition : ENGLISH

Cat : CA-38-88-871-EN-C

ISBN 92-825-4518-0

Price per issue excluding VAT, in Luxembourg :

ECU 11,02 IRL 8 UKL 6.60 USD 9

This publication is an updating of the annual inquiries on gas prices in the countries of the Community, with a time series back to 1978. Gas prices are recorded in approx. 30 locations for both domestic and industrial uses, with a breakdown by type of consumers. The text explains definitions, tariff systems and taxation, and gives an analysis of results together with an international comparison.

VIENT DE PARAÎTRE

"PRIX DU GAZ 1978 – 1984"

1984 185 pages Edition : FRANÇAIS

Cat : CA-38-88-871-FR-C

ISBN 92-825-4519-9

Prix de vente au numéro, hors TVA, à Luxembourg :

ECU 11,02 FF 76 BFR 500 USD 9

Cette publication fournit la mise à jour des enquêtes annuelles sur les prix du gaz dans les pays de la Communauté, avec rétrospective depuis 1978. Les prix du gaz sont relevés dans une trentaine de villes ou régions, aussi bien pour les usages domestiques que pour les usages industriels, selon une présentation par consommateur-type. Un texte expose les définitions, explicite les systèmes tarifaires et fiscaux et présente une analyse des prix avec comparaison internationale.

THIS PUBLICATION IS OBTAINABLE FROM :

COMMANDES A ADRESSER A :

OFFICE DES PUBLICATIONS OFFICIELLES DES COMMUNAUTÉS EUROPÉENNES
SERVICE VENTE – L 2985 LUXEMBOURG

**Salg og abonnement · Verkauf und Abonnement · Πωλήσεις και συνδρομές · Sales and subscriptions
Vente et abonnements · Vendita e abbonamenti · Verkoop en abonnementen**

BELGIQUE / BELGIË

Moniteur belge / Belgisch Staatsblad
Rue de Louvain 40-42 / Leuvenestraat 40-42
1000 Bruxelles / 1000 Brussel
Tél. 512 00 26
CCP/Postrekening 000-2005502-27

Sous-dépôts / Agentschappen:

**Librairie européenne /
Europese Boekhandel**

Rue de la Loi 244 / Wetstraat 244
1040 Bruxelles / 1040 Brussel

CREDOC

Rue de la Montagne 34 / Bergstraat 34
Bte 11 / Bus 11
1000 Bruxelles / 1000 Brussel

DANMARK

Schultz Forlag

Møntergade 21
1116 København K
Tlf: (01) 12 11 95
Girokonto 200 11 95

BR DEUTSCHLAND

Verlag Bundesanzeiger

Breite Straße
Postfach 10 80 06
5000 Köln 1
Tel. (02 21) 20 29-0
Fernschreiber:
ANZEIGER BONN 8 882 595

GREECE

G.C. Eleftheroudakis SA

International Bookstore
4 Nikis Street
Athens (126)
Tel. 322 63 23
Telex 219410 ELEF

Sub-agent for Northern Greece:

Molho's Bookstore

The Business Bookshop
10 Tsimiski Street
Thessaloniki
Tel. 275 271
Telex 412885 LIMO

FRANCE

**Service de vente en France des publications
des Communautés européennes**

Journal officiel

26, rue Desaix
75732 Paris Cedex 15
Tél. (1) 578 61 39

IRELAND

Government Publications Sales Office

Sun Alliance House
Molesworth Street
Dublin 2
Tel. 71 03 09

or by post

Stationery Office

St Martin's House
Waterloo Road
Dublin 4
Tel. 68 90 66

ITALIA

Licosa Spa

Via Lamarmora, 45
Casella postale 552
50 121 Firenze
Tel. 57 97 51
Telex 570466 LICOSA I
CCP 343 509

Subagente:

Libreria scientifica Lucio de Biasio - AEIOU

Via Meravigli, 16
20 123 Milano
Tel. 80 76 79

GRAND-DUCHÉ DE LUXEMBOURG

**Office des publications officielles
des Communautés européennes**

5, rue du Commerce
L-2985 Luxembourg
Tél. 49 00 81 - 49 01 91
Télex PUBOF - Lu 1322
CCP 19190-81
CC bancaire BIL 8-109/6003/200

Messageries Paul Kraus

11, rue Christophe Plantin
L-2339 Luxembourg
Tél. 48 21 31
Télex 2515
CCP 49242-63

NEDERLAND

Staatsdrukkerij- en uitgeverijbedrijf

Christoffel Plantijnstraat
Postbus 20014
2500 EA 's-Gravenhage
Tel. (070) 78 99 11

UNITED KINGDOM

HM Stationery Office

HMSO Publications Centre
51 Nine Elms Lane
London SW8 5DR
Tel. 01-211 3935

Sub-agent:

Alan Armstrong & Associates

European Bookshop
London Business School
Sussex Place
London NW1 4SA
Tel. 01-723 3902

ESPAÑA

Mundi-Prensa Libros, S.A.

Castelló 37
Madrid 1
Tel. (91) 275 46 55
Telex 49370-MPLI-E

PORTUGAL

Livraria Bertrand, s.a.r.l.

Rua João de Deus
Venda Nova
Amadora
Tél. 97 45 71
Telex 12709-LITRAN-P

SCHWEIZ / SUISSE / SVIZZERA

Librairie Payot

6, rue Grenus
1211 Genève
Tél. 31 89 50
CCP 12-236

UNITED STATES OF AMERICA

**European Community Information
Service**

2100 M Street, NW
Suite 707
Washington, DC 20037
Tel. (202) 862 9500

CANADA

Renouf Publishing Co., Ltd

61 Sparks Street (Mall)
Ottawa
Ontario K1P 5A6
Tel. Toll Free 1 (800) 267 4164
Ottawa Region (613) 238 8985-6

JAPAN

Kinokuniya Company Ltd

17-7 Shinjuku 3-Chome
Shinjuku-ku
Tokyo 160-91
Tel. (03) 354 0131

Gliederung der Veröffentlichungen des Eurostat

1. **Allgemeine Statistik** (grauer Umschlag)
 1. Allgemeine Statistik
 2. Allgemeine Regionalstatistik
 3. Statistik der Drittländer
2. **Volkswirtschaftliche Gesamtrechnungen, Finanzen und Zahlungsbilanzen** (violetter Umschlag)
 1. Volkswirtschaftliche Gesamtrechnungen
 2. Konten der Sektoren
 3. Konten nach Produktionsbereichen
 4. Geld und Finanzen
 5. Regionalkonten und Finanzen
 6. Zahlungsbilanzen
 7. Preise
3. **Bevölkerung und soziale Bedingungen** (gelber Umschlag)
 1. Bevölkerung
 2. Soziale Bedingungen
 3. Bildung und Ausbildung
 4. Beschäftigung
 5. Sozialschutz
 6. Löhne und Einkommen
4. **Industrie und Dienstleistungen** (blauer Umschlag)
 1. Industrie: Allgemeines
 2. Energie
 3. Eisen- und Stahlindustrie
 4. Verkehr und Dienstleistungen
5. **Land- und Forstwirtschaft, Fischerei** (grüner Umschlag)
 1. Landwirtschaft: Allgemeines
 2. Landwirtschaft: Erzeugung und Bilanzen
 3. Landwirtschaft: Preise
 4. Landwirtschaft: Gesamtrechnungen
 5. Landwirtschaft: Struktur
 6. Forstwirtschaft
 7. Fischerei
6. **Außenhandel** (roter Umschlag)
 1. Systematiken
 2. Außenhandel der Gemeinschaft: Allgemeines
 3. Außenhandel mit Entwicklungsländern
9. **Verschiedenes** (brauner Umschlag)
 1. Verschiedene Statistiken
 2. Verschiedene Mittelungen

Classification of Eurostat publications

1. **General statistics** (grey covers)
 1. General statistics
 2. Regional general statistics
 3. Third-country statistics
2. **National accounts, finance and balance of payments** (violet covers)
 1. National accounts
 2. Accounts of sectors
 3. Accounts of branches
 4. Money and finance
 5. Regional accounts and finance
 6. Balance of payments
 7. Prices
3. **Population and social conditions** (yellow covers)
 1. Population
 2. Social conditions
 3. Education and training
 4. Employment
 5. Social protection
 6. Wages and incomes
4. **Industry and services** (blue covers)
 1. Industry, general
 2. Energy
 3. Iron and steel
 4. Transport and services
5. **Agriculture, forestry and fisheries** (green covers)
 1. Agriculture, general
 2. Agriculture, production and balances
 3. Agriculture, prices
 4. Agriculture, accounts
 5. Agriculture, structure
 6. Forestry
 7. Fisheries
6. **Foreign trade** (red covers)
 1. Nomenclature
 2. Community trade, general
 3. Trade with developing countries
9. **Miscellaneous** (brown covers)
 1. Miscellaneous statistics
 2. Miscellaneous information

Classification des publications de l'Eurostat

1. **Statistiques générales** (couverture grise)
 1. Statistiques générales
 2. Statistiques régionales générales
 3. Statistiques des pays tiers
2. **Comptes nationaux, finances et balances des paiements** (couverture violette)
 1. Comptes nationaux
 2. Comptes des secteurs
 3. Comptes des branches
 4. Monnaie et finances
 5. Comptes et finances régionaux
 6. Balances des paiements
 7. Prix
3. **Population et conditions sociales** (couverture jaune)
 1. Population
 2. Conditions sociales
 3. Éducation et formation
 4. Emploi
 5. Protection sociale
 6. Salaires et revenus
4. **Industrie et services** (couverture bleue)
 1. Industrie, général
 2. Énergie
 3. Sidérurgie
 4. Transports et services
5. **Agriculture et services** (couverture verte)
 1. Agriculture, général
 2. Agriculture, production et bilans
 3. Agriculture, prix
 4. Agriculture, comptes
 5. Agriculture, structure
 6. Forêts
 7. Pêche
6. **Commerce extérieur** (couverture rouge)
 1. Nomenclature
 2. Échanges de la Communauté, général
 3. Échanges avec les pays en voie de développement
9. **Divers** (couverture brune)
 1. Statistiques diverses
 2. Informations diverses

Öffentliche Preise in Luxemburg (ohne MwSt.) Price (excluding VAT) in Luxembourg
 Prix publics au Luxembourg (TVA exclue)

	ECU	BFR	DM	FF	IRL	UKL	USD
Einzelpreis ● Single copy ● Prix par numéro	2,87	130	6,50	20	2.10	1.70	2.50
Abonnement ● Subscription	24,24	950	54	166	17.50	14.50	18
Kohle + Kohlenwasserstoffe + Elektrizität Coal + Hydrocarbons + Electrical energy	44,07	1780	100	303	31.90	26	33
Charbon + Hydrocarbures + Energie électrique							



KONTORET FOR DE EUROPÆISKE FÆLLESSKABERS OFFICIELLE PUBLIKATIONER
 AMT FÜR AMTLICHE VERÖFFENTLICHUNGEN DER EUROPÄISCHEN GEMEINSCHAFTEN
 ΥΠΗΡΕΣΙΑ ΕΠΙΣΗΜΩΝ ΕΚΔΟΣΕΩΝ ΤΩΝ ΕΥΡΩΠΑΪΚΩΝ ΚΟΙΝΟΤΗΤΩΝ
 OFFICE FOR OFFICIAL PUBLICATIONS OF THE EUROPEAN COMMUNITIES
 OFFICE DES PUBLICATIONS OFFICIELLES DES COMMUNAUTÉS EUROPÉENNES
 UFFICIO DELLE PUBBLICAZIONI UFFICIALI DELLE COMUNITÀ EUROPEE
 BUREAU VOOR OFFICIELE PUBLIKATIES DER EUROPESE GEMEENSCHAPPEN



CA-A0-85-003-3A-C