



KOHLENWASSERSTOFFE

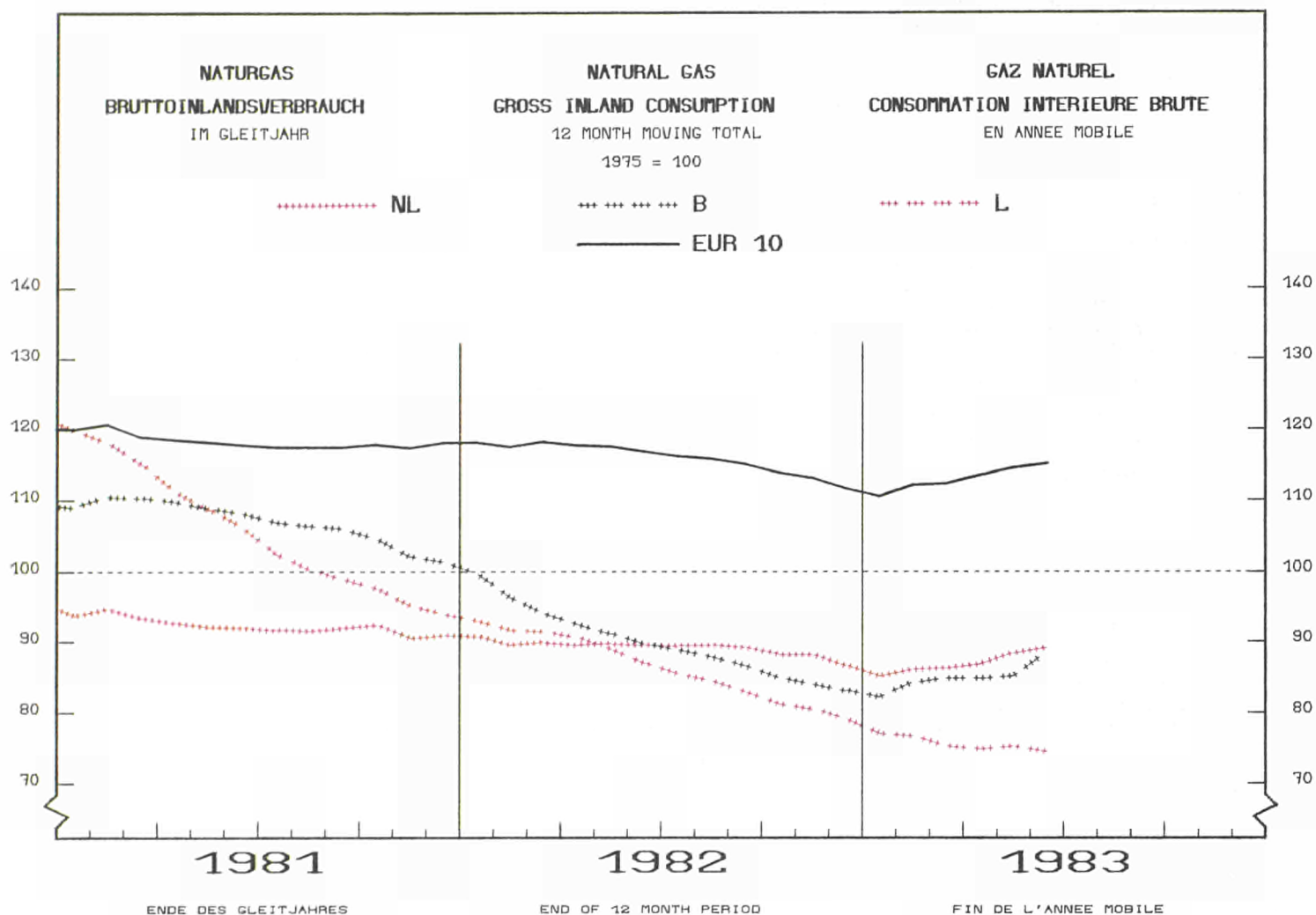
HYDROCARBONS

HYDROCARBURES

Monatsbulletin

Monthly bulletin

Bulletin mensuel



- ANLAGE** : 1. MINERALÖL- UND NATURGASBILANZEN FÜR DAS ERSTE HALBJAHR 1983
2. KRAFTSTOFFPREISE AM 15. JUNI 1983
- IN ANNEX** : 1. PETROLEUM AND NATURAL GAS BALANCES – FIRST HALF YEAR 1983
2. PRICE OF MOTOR FUELS ON 15 JUNE 1983
- EN ANNEXE** : 1. BILANS PETROLE ET GAZ NATUREL – PREMIER SEMESTRE 1983
2. PRIX DES CARBURANTS AU 15 JUIN 1983

Letzter Stand
Up to date
Mise à jour

6. 10. 1983

9-1983



**STATISTISCHES AMT DER EUROPÄISCHEN GEMEINSCHAFTEN
STATISTICAL OFFICE OF THE EUROPEAN COMMUNITIES
OFFICE STATISTIQUE DES COMMUNAUTÉS EUROPÉENNES**

L-2920 Luxembourg – Tél. 43011, Télex: Comeur Lu 3423
B-1049 Bruxelles, Bâtiment Berlaymont, Rue de la Loi 200 (Bureau de liaison) – Tél. 235 11 11

Hinweis

1. Das Statistische Amt veröffentlicht drei gesonderte Monatsbulletins für die Energiebereiche:
Kohle – Kohlenwasserstoffe – Elektrizität

Jedes dieser Bulletins enthält:

- einen unveränderlichen Teil mit den auf den neuesten Stand gebrachten monatlichen Hauptreihen
 - einen veränderlichen Teil über wichtige Aspekte der neuesten Entwicklung, der in der Anlage auch die vorläufigen Angaben der jährlichen Bilanzen enthält, sobald sie verfügbar sind
2. Der Leser findet auf Seite 22 die Erläuterungen zu den monatlichen Tabellen
 3. Zuständig für alle Informationen über die Kohlenwasserstoffe:
R. GOLINVAUX – Tel. 430 11, App. 38 01

Note

1. The Statistical Office publishes three series of monthly energy bulletins :
Coal – Hydrocarbons – Electrical energy

Each of these bulletins consists of:

- a permanent section giving updated principal monthly statistical series
 - a variable section on important aspects of the latest developments, which contains in annexe data on the annual balance-sheet (which may be definitive or provisional) as such information becomes available
2. The reader will find on page 23 the explanatory notes for the monthly tables
 3. For any information dealing with hydrocarbons, please contact:
R. GOLINVAUX – Tel. 430 11, ext. 38 01

Avertissement

1. L'Office Statistique publie trois séries de bulletins mensuels sur l'énergie, à savoir :
Charbon – Hydrocarbures – Energie électrique

Chacun de ces bulletins est constitué :

- d'une partie fixe fournissant la mise à jour des principales séries statistiques mensuelles
 - d'une partie variable relatant les aspects importants des dernières évolutions et présentant en annexe les données, même provisoires, des bilans annuels au fur et à mesure de leur disponibilité.
2. Le lecteur trouvera en page 24 les notes explicatives relatives aux tableaux mensuels.
 3. Pour toute information concernant les statistiques des hydrocarbures, s'adresser à:
R. GOLINVAUX – Tél. 430 11, poste 38 01

Luxembourg: Office des publications officielles des Communautés européennes. 1983

Inhaltswiedergabe nur mit Quellennachweis gestattet
Reproduction is subject to acknowledgement of the source
Reproduction subordonnée à l'indication de la source

Printed in the FR of Germany

	U K -	U R -	B. R.	FRANCE	ITALIA	NEDERLAND	BELGIE	LUXEM-BOURG	UNITED KINGDOM	IRELAND	DANMARK	ELLAS		
	10	9	DEUTSCH- LAND				BELGIE							
ROHÖL UND FEEUSTÜCKS			CRUDE OIL AND FEEDSTOCKS									PETROLE BRUT ET FEEDSTOCKS		
1000 T														
FÖRDERUNG			PRODUCTION						PRODUCTION					
1981	98483	98287	4442	1676	1487	1606	-	-	88318	-	758	196		
1982	112554	111442	4234	1638	1770	1895	-	-	100219	-	1686	1112		
1982 APR	9850	9766	355	157	129	148	-	-	8898	-	99	84		
MAI	9453	9351	356	142	141	145	-	-	8437	-	130	102		
JUN	9315	9209	350	135	132	137	-	-	8257	-	198	106		
JUL	9710	9599	359	144	116	133	-	-	8644	-	203	111		
AUG	9378	9265	355	147	145	135	-	-	8286	-	197	113		
SEP	9492	9380	345	138	172	137	-	-	8400	-	188	112		
OCT	9669	9580	354	131	203	154	-	-	8549	-	189	89		
NOV	9989	9938	341	134	176	247	-	-	8896	-	144	51		
DEC	9909	9839	355	134	179	210	-	-	8805	-	156	70		
1983 JAN	9436	9319	355	135	177	214	-	-	8320	-	118	117		
FEB	10448	10340	332	124	176	207	-	-	9334	-	167	108		
MAR	10008	9905	362	137	191	222	-	-	8812	-	181	103		
APR	10459	10340	344	133	183	224	-	-	9264	-	192	119		
MAI	10159	10042	350	134	128	217	-	-	9010	-	203	117		
JUN	9226	9105	343	133	178	206	-	-	8041	-	204	121		
82 JAN-JUN	54407	53841	2125	810	779	879	-	-	48639	-	609	566		
83 JAN-JUN	59736	59051	2086	796	1033	1290	-	-	52781	-	1065	685		
1983/82 x	9,8	9,7	-1,8	-1,7	32,6	46,8	-	-	8,5	-	74,9	21,0		
GESAMTEINFUHREN			TOTAL IMPORTS						IMPORTATIONS TOTALES					
1981	398238	379741	82469	95133	91073	38743	28917	-	36855	668	5883	18497		
1982	351764	337194	72558	77376	85503	37201	25316	-	33755	539	4946	14570		
1982 APR	29298	27843	5994	6280	7188	3135	2509	-	2371	56	310	1455		
MAI	28252	27270	6558	5189	6220	3352	2330	-	2655	-	459	982		
JUN	30642	30039	6771	7127	6131	3498	2224	-	3910	-	378	603		
JUL	29100	27730	5326	6746	8005	2391	2248	-	2447	-	567	1370		
AUG	28634	27037	6116	5500	7152	2333	2336	-	3267	11	322	1597		
SEP	29130	28071	6282	6113	7058	3646	1776	-	2591	108	497	1059		
OCT	28316	27191	6108	5696	6767	3028	1967	-	3113	121	391	1125		
NOV	29659	28205	5796	5697	7225	3948	2079	-	2927	121	412	1454		
DEC	27462	26080	6175	6319	6681	2502	1612	-	2335	122	334	1382		
1983 JAN	29306	28135	5736	7029	7260	3392	1660	-	2340	160	558	1171		
FEB	23036	22023	4904	4576	5372	2661	1459	-	2558	50	443	1013		
MAR	25582	24296	5369	5170	5733	3166	2062	-	2368	118	310	1286		
APR	25167	24139	5256	4906	5866	3370	1649	-	2287	124	681	1028		
MAI	27270	26544	5882	5917	6328	3352	1916	-	2743	23	383	726		
JUN	27249	26407	5235	6414	6313	3420	1850	-	2520	87	568	842		
82 JAN-JUN	179463	172880	36755	41305	42615	19353	13298	-	17075	56	2423	6583		
83 JAN-JUN	157610	151544	32382	34012	36872	19361	10596	-	14816	562	2943	6066		
1983/82 x	-12,2	-12,3	-11,9	-17,7	-13,5	0,0	-20,3	-	-13,2	903,6	21,5	-7,9		
ROHÖLEINFUHREN			IMPORTS OF CRUDE OIL						IMPORTATIONS DE PETROLE BRUT					
1981	379083	360586	79559	90289	85519	38743	27453	-	33072	608	5343	18497		
1982	335768	321198	72558	75274	80148	37198	23708	-	27690	495	4127	14570		
1982 APR	28070	26615	5994	6166	6606	3135	2412	-	1997	56	249	1455		
MAI	27221	26239	6558	5189	6220	3352	2202	-	2348	-	370	982		
JUN	29067	28464	6771	6972	5726	3498	2032	-	3208	-	257	603		
JUL	27281	25911	5326	6560	7271	2388	2028	-	1880	-	458	1370		
AUG	27077	25480	6116	5268	6648	2333	2189	-	2714	-	212	1597		
SEP	27536	26477	6282	5807	6646	3646	1621	-	1942	108	425	1059		
OCT	26660	25535	6108	5455	6136	3028	1849	-	2504	110	345	1125		
NOV	28243	26789	5796	5581	6757	3948	1947	-	2256	110	394	1454		
DEC	26099	24717	6175	6231	6293	2502	1499	-	1604	111	302	1382		
1983 JAN	27940	26769	5736	6769	6946	3392	1507	-	1761	145	513	1171		
FEB	21589	20576	4904	4462	5108	2661	1336	-	1670	50	385	1013		
MAR	23988	22702	5369	4904	5364	3166	1895	-	1655	108	241	1286		
APR	23535	22507	5256	4716	5372	3370	1457	-	1595	115	626	1028		
MAI	25294	24568	5882	5653	5696	3352	1710	-	1980	-	295	726		
JUN	25036	24194	5235	6132	5562	3420	1522	-	1773	55	495	842		
EINFUHREN VON FEEUSTÜCKS			IMPORTS OF FEEDSTOCKS						IMPORTATIONS DE FEEDSTOCKS					
1981	19155	19155	2910	4844	5554	-	1464	-	3783	60	540	-		
1982	15996	15996	-	2102	5355	3	1608	-	6065	44	819	-		
1982 APR	1228	1228	-	114	582	-	97	-	374	-	61	-		
MAI	1031	1031	-	81	426	-	128	-	307	-	89	-		
JUN	1575	1575	-	155	405	-	192	-	702	-	121	-		
JUL	1819	1819	-	186	734	3	220	-	567	-	109	-		
AUG	1557	1557	-	232	504	-	147	-	553	11	110	-		
SEP	1594	1594	-	306	412	-	155	-	649	-	72	-		
OCT	1656	1656	-	241	631	-	118	-	609	11	46	-		
NOV	1416	1416	-	116	468	-	132	-	671	11	18	-		
DEC	1363	1363	-	88	388	-	113	-	731	11	32	-		
1983 JAN	1366	1366	-	260	314	-	153	-	579	15	45	-		
FEB	1447	1447	-	114	264	-	123	-	888	-	58	-		
MAR	1594	1594	-	266	369	-	167	-	713	10	69	-		
APR	1632	1632	-	190	494	-	192	-	692	9	55	-		
MAI	1976	1976	-	264	632	-	206	-	763	23	88	-		
JUN	2213	2213	-	282	751	-	328	-	747	32	73	-		

: kein Nachweis vorhanden
- nichts

: no data available
- nil

: donnée non disponible
- néant

	EUR - 10	EUR - 9	B.R. DEUTSCHLAND	FRANCE	ITALIA	NEDERLAND	BELGIQUE BELGIE	LUXEMBOURG	UNITED KINGDOM	IRELAND	DANMARK	ELLAS
ROHUEL UND FEEUSTOCKS												
CRUDE OIL AND FEEDSTOCKS												
PETROLE BRUT ET FEEDSTOCKS												
1000 T												
BEZUEGE AUS DER GEMEINSCHAFT												
SUPPLIES FROM THE COMMUNITY												
RECEPTIONS EN PROV. DE LA COMMUNAUTE												
1981	33604	33604	17478	3227	1069	4282	2659	-	2315	80	2494	-
1982	36205	36205	15439	4714	608	7942	1653	-	3284	295	2270	-
1982 APR	3233	3233	1612	424	89	763	93	-	157	-	95	-
MAI	3297	3297	1552	403	20	739	146	-	132	-	305	-
JUN	2928	2928	1371	380	60	714	26	-	307	-	70	-
JUL	3109	3109	1396	187	75	611	245	-	235	-	360	-
AUG	3363	3363	1549	489	21	552	260	-	364	-	128	-
SEP	3296	3296	1332	368	30	822	94	-	311	108	231	-
OCT	2385	2385	670	299	102	398	188	-	420	110	198	-
NOV	2795	2795	740	474	22	861	45	-	439	11	203	-
DEC	3472	3472	1330	474	61	851	186	-	351	66	153	-
1983 JAN	3199	3199	1115	554	171	425	219	-	323	110	282	-
FEB	3449	3449	1419	501	84	594	341	-	227	50	233	-
MAR	4286	4286	1562	654	269	665	548	-	305	118	165	-
APR	3770	3770	1550	549	142	423	421	-	176	124	385	-
MAI	4111	4111	1388	892	39	871	385	-	281	23	232	-
JUN	3714	3714	1221	864	224	435	340	-	337	87	206	-
BEZUEGE AUS VEREINIGTEM KOENIGREICH												
SUPPLIES FROM UNITED KINGDOM												
RECEPTIONS EN PROV. DU ROYAUME-UNI												
1981	27173	27173	16154	2336	44	4146	1962	-	-	80	2451	-
1982	30857	30857	15351	4401	68	7657	965	-	-	295	2120	-
1982 APR	3017	3017	1612	407	68	758	77	-	-	-	95	-
MAI	3043	3043	1552	388	-	702	116	-	-	-	285	-
JUN	2465	2465	1371	347	-	677	-	-	-	-	70	-
JUL	2465	2465	1396	166	-	538	5	-	-	-	360	-
AUG	2823	2823	1549	440	-	515	191	-	-	-	128	-
SEP	2772	2772	1332	334	-	819	38	-	-	108	141	-
OCT	1797	1797	670	265	-	393	161	-	-	110	198	-
NOV	2252	2252	722	440	-	861	15	-	-	11	203	-
DEC	2827	2827	1260	458	-	776	128	-	-	66	139	-
1983 JAN	2493	2493	1098	515	70	396	94	-	-	110	210	-
FEB	2969	2969	1366	458	40	590	239	-	-	50	226	-
MAR	3514	3514	1562	602	-	626	450	-	-	118	156	-
APR	3279	3279	1480	498	79	366	357	-	-	124	375	-
MAI	3543	3543	1319	872	39	797	286	-	-	23	207	-
JUN	3003	3003	1186	829	128	375	192	-	-	87	206	-
82 JAN-JUN	15921	15921	8422	2298	68	3755	427	-	-	-	951	-
83 JAN-JUN	18801	18801	8011	3774	356	3150	1618	-	-	512	1380	-
1983/82 %	18,1	18,1	-4,9	64,2	423,5	-16,1	278,9	-	-	-	45,1	-
EINFUEHREN AUS DRITTEN LAENDERN												
IMPORTS FROM THIRD PARTY COUNTRIES												
IMPORTATIONS EN PROV. DES PAYS TIERS												
1981	364632	346137	64991	91906	90004	34462	26261	-	34536	588	3389	18495
1982	315426	300856	57120	72665	84895	29259	23663	-	30473	233	2548	14570
1982 APR	26065	24610	4382	5856	7099	2371	2416	-	2215	56	215	1455
MAI	24955	23973	5006	4866	6626	2614	2184	-	2523	-	154	982
JUN	27715	27112	5400	6748	6071	2784	2198	-	3603	-	308	603
JUL	25991	24621	3930	6558	7930	1781	2003	-	2212	-	207	1370
AUG	25262	23665	4568	5011	7131	1782	2076	-	2904	-	193	1597
SEP	25709	24650	4949	5746	7028	2823	1682	-	2280	-	142	1059
OCT	25928	24803	5438	5396	6665	2629	1779	-	2693	11	192	1125
NOV	26865	25411	5056	5223	7203	3087	2034	-	2489	110	209	1454
DEC	23992	22610	4846	5846	6620	1651	1426	-	1984	56	181	1382
1983 JAN	26090	24919	4621	6474	7089	2967	1441	-	2016	35	276	1171
FEB	19613	18600	3484	4076	5288	2067	1118	-	2331	-	236	1013
MAR	21297	20011	3808	4516	5464	2501	1514	-	2063	-	145	1286
APR	21397	20369	3706	4356	5724	2947	1228	-	2112	-	296	1028
MAI	23157	22431	4495	5025	6289	2480	1531	-	2461	-	150	726
JUN	23537	22695	4014	5551	6089	2985	1510	-	2184	-	362	842
82 JAN-JUN	161679	155096	28333	38885	42318	15506	12663	-	15911	56	1424	6583
83 JAN-JUN	135091	129025	24128	29998	35943	15947	8342	-	13167	35	1465	6066
1983/82 %	-16,4	-16,8	-14,8	-22,9	-15,1	2,8	-34,1	-	-17,2	-37,5	2,9	-7,9
EINFUEHREN AUS DER WESTL. HEMISPHERE												
IMPORTS FROM THE WESTERN HEMISPHERE												
IMPORT. EN PROV. HEMISPHERE OCCIDENTALE												
1981	18193	18057	1955	5249	5781	1537	1258	-	2162	-	115	136
1982	18629	18629	2062	4124	6745	2205	1085	-	2408	-	-	-
1982 APR	1777	1777	105	235	957	6	164	-	310	-	-	-
MAI	1248	1248	134	316	403	154	21	-	220	-	-	-
JUN	1840	1840	265	190	512	399	147	-	327	-	-	-
JUL	1594	1594	79	563	732	60	63	-	97	-	-	-
AUG	1513	1513	163	329	568	205	93	-	155	-	-	-
SEP	1664	1664	106	404	442	360	80	-	272	-	-	-
OCT	1611	1611	367	309	436	104	125	-	270	-	-	-
NOV	1832	1832	256	509	472	363	100	-	132	-	-	-
DEC	1759	1759	253	383	521	180	67	-	155	-	-	-
1983 JAN	1974	1974	375	508	630	205	113	-	143	-	-	-
FEB	1373	1373	305	388	201	127	51	-	274	-	27	-
MAR	2122	2122	632	428	359	292	100	-	311	-	-	-
APR	1450	1450	467	172	414	22	104	-	271	-	-	-
MAI	1966	1966	624	349	205	459	146	-	183	-	-	-
JUN	1414	1414	530	260	479	25	15	-	105	-	-	-

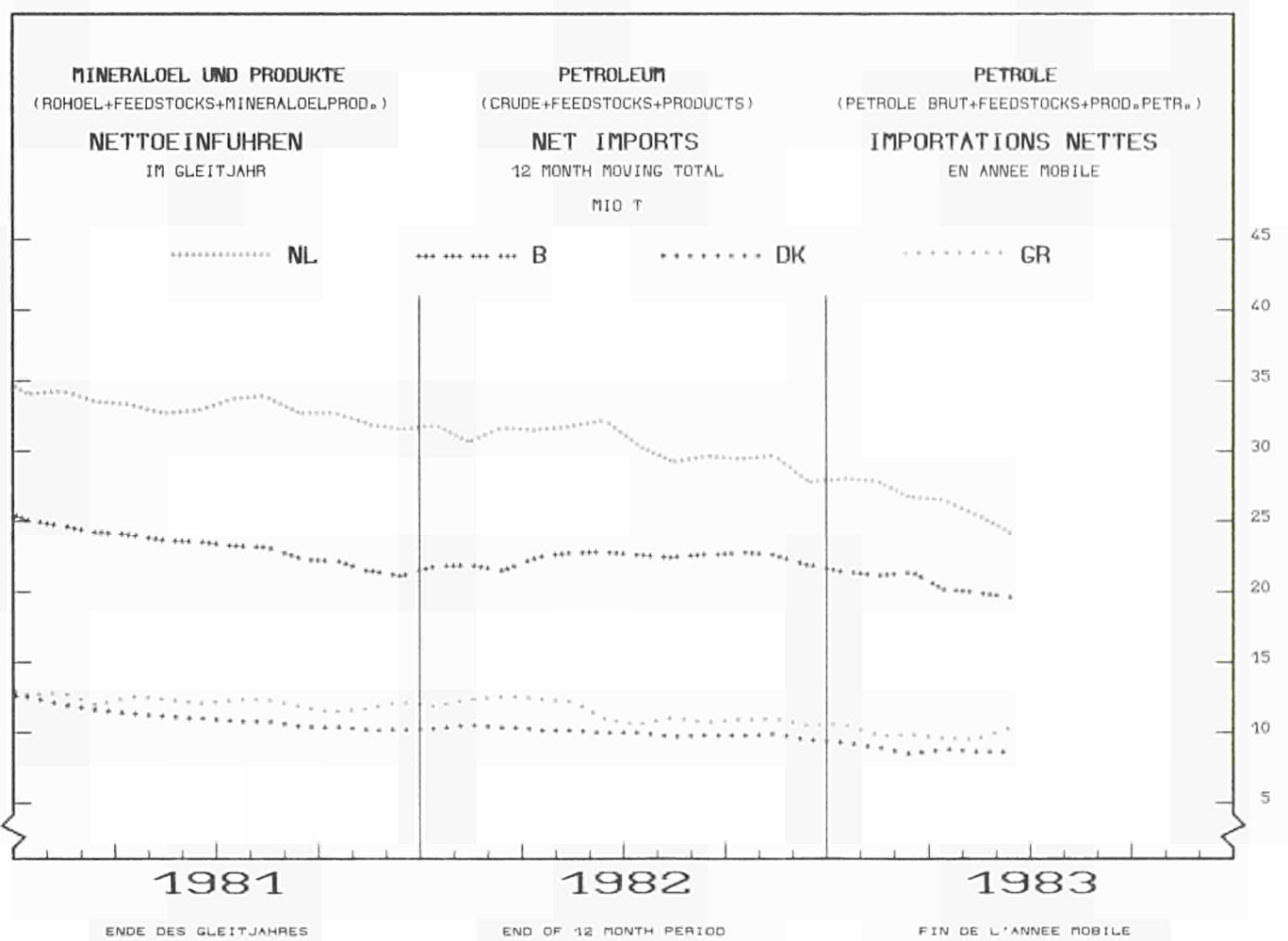
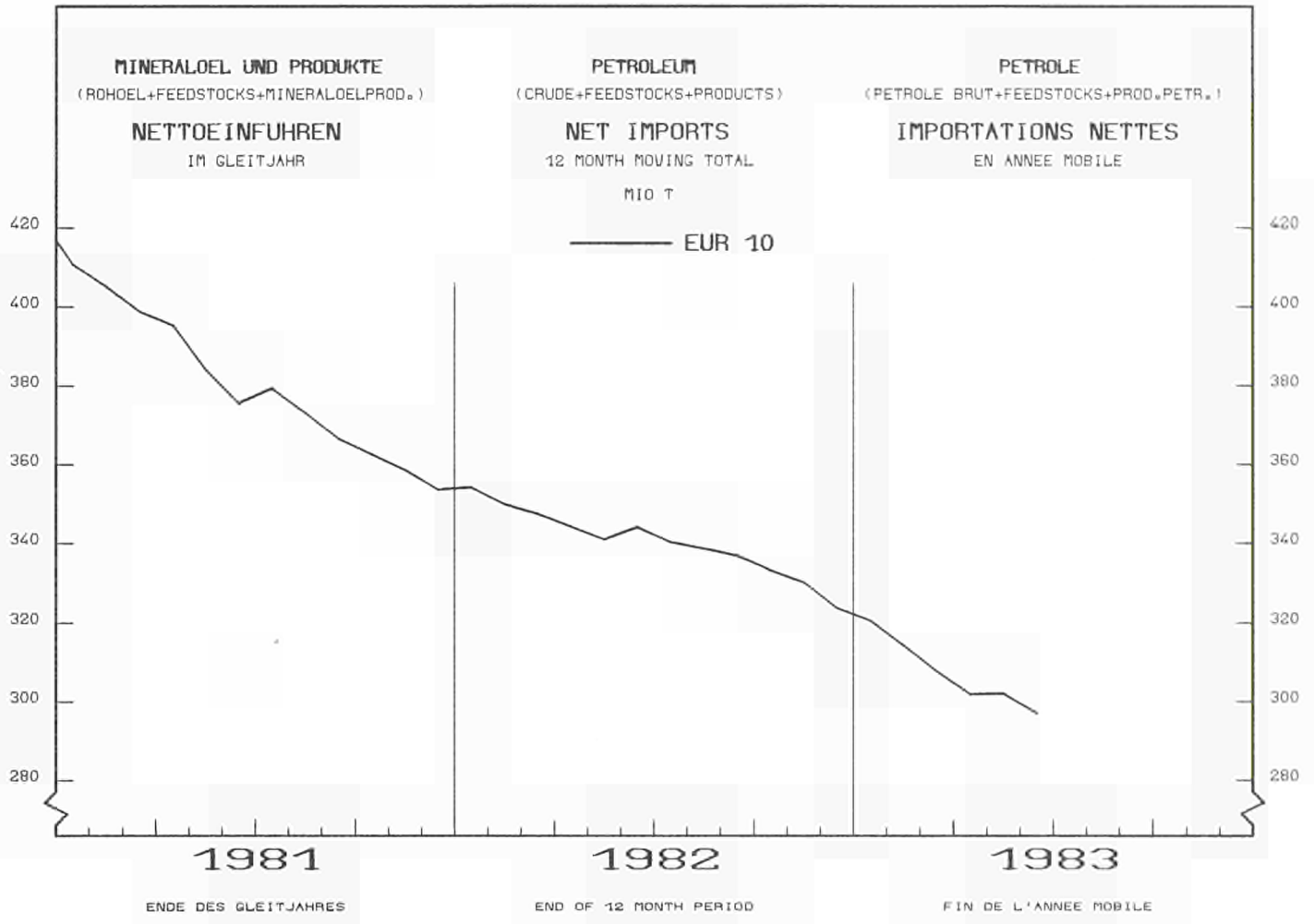
	EUR -	EUR -	B.R.	FRANCE	ITALIA	NEDERLAND	BELGIQUE	LUXEM-	UNITED	IRELAND	DANMARK	ELLAS	
	10	9	DEUTSCH-				BELGIE	BOURG	KINGDOM				
			LAND										
RÜHREL UND FEEDSTOCKS			CRUDE OIL AND FEEDSTOCKS						PETROLE BRUT ET FEEDSTOCKS				
1000 T													
EINFÜHREN AUS AFRIKA			IMPORTS FROM AFRICA						IMPORTATIONS EN PROV.O'AFRIQUE				
1981	79984	76401	23656	13888	26505	7127	2050	-	2673	-	502	3583	
1982	86402	82901	24140	17221	22632	7052	6362	-	5350	-	144	3501	
1982 APR	5191	4763	1318	990	1385	277	639	-	154	-	-	428	
MAI	5964	5773	1751	1120	1572	840	276	-	214	-	-	191	
JUN	7438	7231	2268	1437	1763	568	658	-	537	-	-	207	
JUL	7280	6730	1795	1596	1756	482	548	-	553	-	-	550	
AUG	7404	7018	2026	1081	1947	606	808	-	550	-	-	386	
SEP	7820	7661	2245	1423	2755	238	483	-	517	-	-	167	
OCT	8990	8694	2577	1567	2171	880	673	-	826	-	-	296	
NOV	8522	8224	2589	1341	2116	672	748	-	683	-	75	298	
DEC	8539	8150	2508	1880	2540	566	365	-	291	-	-	389	
1983 JAN	8015	7776	2161	1984	1958	833	524	-	249	-	67	237	
FEB	6543	6197	1661	1244	1395	1090	385	-	360	-	62	346	
MAR	6537	6133	1482	1647	1121	800	700	-	383	-	-	404	
APR	6714	6405	1426	1119	2006	1053	386	-	415	-	-	309	
MAI	8292	8043	2517	1626	1831	1122	586	-	361	-	-	249	
JUN	7532	7341	1790	1722	1922	1040	571	-	296	-	-	191	
EINFÜHREN AUS DEM NAHEN U.MITTL.OSTEN			IMPORTS FROM THE NEAR AND MIDDLE EAST						IMPORT. EN PROV. PROCHE ET MOYEN-ORIENT				
1981	231545	219681	34660	62943	50545	23409	20611	-	25653	588	1272	11864	
1982	165163	155929	24851	42037	43208	15805	12699	-	16078	233	1018	9234	
1982 APR	14501	13784	1962	3878	3680	1585	1336	-	1204	56	83	717	
MAI	12726	12120	2508	2494	3205	1138	1445	-	1225	-	105	606	
JUN	14564	14168	2433	4416	2521	1741	823	-	2149	-	85	396	
JUL	15194	12548	1574	3632	4151	878	1027	-	1207	-	79	646	
AUG	13396	12379	1982	3193	3854	997	997	-	1802	-	83	1017	
SEP	12616	11876	2273	3291	2857	1661	972	-	809	-	13	740	
OCT	11452	10760	2031	2622	3113	1225	816	-	814	11	128	692	
NOV	12669	11739	1840	2632	3477	1737	834	-	1049	110	60	930	
DEC	10844	9923	1672	3068	2960	637	652	-	792	56	86	921	
1983 JAN	13235	12410	1612	3601	3851	1644	569	-	993	35	105	825	
FEB	8753	8127	1000	2227	3052	504	486	-	761	-	97	626	
MAR	8492	7797	1055	1940	3007	743	358	-	649	-	45	695	
APR	8298	7727	955	2647	1825	1252	419	-	495	-	134	571	
MAI	7428	7246	737	1838	3091	240	482	-	776	-	82	182	
JUN	9750	9246	896	2808	2814	1280	515	-	753	-	180	504	
EINFÜHREN AUS OSTEUROPA			IMPORTS FROM EASTERN EUROPE						IMPORT. EN PROV. D'EUROPE ORIENTALE				
1981	21210	20023	1602	7672	6296	819	1809	-	687	-	1138	1187	
1982	26394	25250	3408	4795	6599	2280	3008	-	1879	-	1281	1144	
1982 APR	2717	2407	497	381	723	230	252	-	200	-	124	310	
MAI	3154	3037	335	494	1049	379	320	-	411	-	49	117	
JUN	2289	2289	398	395	567	-39	568	-	199	-	201	-	
JUL	2345	2239	415	280	1013	19	350	-	69	-	93	106	
AUG	1572	1476	260	81	629	185	178	-	37	-	106	96	
SEP	2532	2410	216	355	955	465	134	-	156	-	129	122	
OCT	2616	2509	250	631	783	390	144	-	247	-	64	107	
NOV	2501	2373	175	435	992	213	270	-	214	-	74	128	
DEC	1475	1401	158	335	267	165	283	-	98	-	95	72	
1983 JAN	1385	1306	102	282	289	248	178	-	150	-	57	79	
FEB	1268	1268	242	60	505	127	151	-	133	-	50	-	
MAR	2061	2061	267	302	813	255	286	-	38	-	100	-	
APR	2801	2653	438	277	1122	227	248	-	179	-	162	148	
MAI	2955	2660	374	856	660	269	258	-	179	-	64	295	
JUN	2800	2653	441	628	590	230	317	-	266	-	181	147	
EINFÜHREN AUS ANDEREN DRITTEN LÄNDERN			IMPORTS FROM OTHER THIRD PARTY COUNTRIES						IMPORT. EN PROV. D'AUTRES PAYS TIERS				
1981	13700	11975	3118	2154	877	1570	533	-	3361	-	362	1725	
1982	18838	19147	2659	4488	3711	1917	509	-	4758	-	105	691	
1982 APR	1879	1879	500	372	354	273	25	-	347	-	8	-	
MAI	1863	1795	278	442	397	103	122	-	453	-	-	68	
JUN	1584	1584	36	310	708	115	2	-	391	-	22	-	
JUL	1578	1510	67	487	278	342	15	-	286	-	35	68	
AUG	1377	1279	137	327	133	318	-	-	360	-	4	98	
SEP	1069	1039	109	273	19	99	13	-	526	-	-	30	
OCT	1259	1229	213	267	162	30	21	-	536	-	-	30	
NOV	1341	1243	196	306	146	102	82	-	411	-	-	98	
DEC	1377	1377	255	180	332	103	59	-	448	-	-	-	
1983 JAN	1483	1453	371	99	361	37	57	-	481	-	47	30	
FEB	1676	1635	276	157	135	219	45	-	803	-	-	41	
MAR	2085	1898	372	199	164	411	70	-	682	-	-	187	
APR	2154	2154	420	141	357	393	71	-	752	-	-	-	
MAI	2516	2516	243	356	502	390	59	-	962	-	4	-	
JUN	2041	2041	357	133	284	410	92	-	764	-	1	-	

	EUR - 10	EUR - 9	B.R. DEUTSCHLAND	FRANCE	ITALIA	NEDERLAND	BELGIE	LUXEMBOURG	UNITED KINGDOM	IRELAND	DANMARK	ELLAS	
ROHÖL UND FEEDSTOCKS			CRUDE OIL AND FEEDSTOCKS									PETROLE BRUT ET FEEDSTOCKS	
1000 T													
EINFUHREN AUS MEXIKO			IMPORTS FROM MEXICO						IMPORTATIONS EN PROV. DU MEXIQUE				
1981	5915	5915	101	2768	1407	982	194	-	390	-	73	-	
1982	9235	9235	55	2932	3648	1646	332	-	622	-	-	-	
1982 APR	853	853	-	210	474	5	37	-	127	-	-	-	
MAI	617	617	-	229	206	108	3	-	71	-	-	-	
JUN	947	947	15	140	292	366	35	-	99	-	-	-	
JUL	1034	1034	-	504	451	24	55	-	-	-	-	-	
AUG	749	749	-	230	401	112	6	-	-	-	-	-	
SEP	848	848	9	281	123	328	10	-	97	-	-	-	
OCT	650	650	-	219	322	-7	37	-	79	-	-	-	
NOV	1028	1028	-	387	230	333	78	-	-	-	-	-	
DEC	975	975	-	353	290	180	3	-	149	-	-	-	
1983 JAN	1029	1029	-	422	359	167	16	-	65	-	-	-	
FEB	580	580	-	361	-	127	49	-	43	-	-	-	
MAR	844	844	28	397	81	292	46	-	-	-	-	-	
APR	457	457	-	142	202	-1	30	-	84	-	-	-	
MAI	864	864	-	288	120	333	36	-	87	-	-	-	
JUN	315	315	-	186	129	-	-	-	-	-	-	-	
EINFUHREN AUS VENEZUELA			IMPORTS FROM VENEZUELA						IMPORTATIONS EN PROV. DU VENEZUELA				
1981	10210	10210	1473	2229	3718	595	1030	-	1144	-	21	-	
1982	7976	7976	2007	1092	2480	522	718	-	1157	-	-	-	
1982 APR	742	742	105	20	384	1	127	-	105	-	-	-	
MAI	523	523	134	86	105	46	18	-	134	-	-	-	
JUN	744	744	250	50	208	33	112	-	91	-	-	-	
JUL	442	442	79	59	174	36	8	-	86	-	-	-	
AUG	651	651	163	99	96	93	87	-	113	-	-	-	
SEP	718	718	97	100	319	32	70	-	100	-	-	-	
OCT	841	841	367	90	44	111	88	-	141	-	-	-	
NOV	723	723	256	123	173	30	22	-	119	-	-	-	
DEC	606	606	253	30	161	-	64	-	98	-	-	-	
1983 JAN	833	833	375	86	198	38	97	-	39	-	-	-	
FEB	747	747	305	27	201	-	2	-	185	-	27	-	
MAR	1037	1037	604	31	167	-	21	-	214	-	-	-	
APR	944	944	467	30	212	23	74	-	138	-	-	-	
MAI	1092	1092	624	61	85	126	100	-	96	-	-	-	
JUN	1082	1082	530	57	350	25	15	-	105	-	-	-	
EINFUHREN AUS ALGERIEN			IMPORTS FROM ALGERIA						IMPORTATIONS EN PROV. D'ALGERIE				
1981	14475	14475	6013	4283	3360	323	163	-	333	-	-	-	
1982	15689	14982	4227	5255	3325	1744	89	-	342	-	-	707	
1982 APR	1210	1109	333	371	306	99	-	-	-	-	-	101	
MAI	1518	1467	268	489	421	259	-	-	30	-	-	51	
JUN	1190	1139	378	347	227	112	-	-	75	-	-	51	
JUL	1066	1016	272	335	302	107	-	-	-	-	-	50	
AUG	1323	1272	248	472	354	194	-	-	-	-	-	51	
SEP	1177	1127	321	361	274	50	43	-	78	-	-	50	
OCT	1416	1366	573	345	186	135	-	-	127	-	-	50	
NOV	1461	1361	491	449	118	303	-	-	-	-	-	100	
DEC	1399	1246	411	353	194	288	-	-	-	-	-	153	
1983 JAN	1335	1284	503	433	138	210	-	-	-	-	-	51	
FEB	937	937	269	259	136	229	-	-	45	-	-	-	
MAR	1091	1091	295	526	136	96	-	-	38	-	-	-	
APR	1280	1280	274	340	110	275	23	-	258	-	-	-	
MAI	1325	1202	321	548	126	162	15	-	30	-	-	123	
JUN	1103	1041	223	438	133	245	2	-	-	-	-	62	
EINFUHREN AUS LIBYEN			IMPORTS FROM LIBYA						IMPORTATIONS EN PROV. DE LIBYE				
1981	26984	23809	10461	1479	10527	703	339	-	300	-	-	3175	
1982	33315	30701	11014	2428	10801	1465	3025	-	1968	-	-	2614	
1982 APR	1256	1003	260	-	424	54	265	-	-	-	-	253	
MAI	1775	1696	752	50	415	187	108	-	184	-	-	79	
JUN	2848	2692	1094	208	694	157	348	-	191	-	-	156	
JUL	3142	2642	801	214	826	107	341	-	353	-	-	500	
AUG	3352	3017	1086	67	1077	-27	393	-	421	-	-	335	
SEP	3938	3821	1206	441	1617	188	263	-	106	-	-	117	
OCT	4058	3812	1279	384	1062	336	323	-	428	-	-	246	
NOV	4401	4203	1409	485	1502	266	391	-	150	-	-	198	
DEC	3626	3390	1323	349	1351	136	224	-	7	-	-	236	
1983 JAN	3048	2862	914	270	969	471	238	-	-	-	-	186	
FEB	2897	2630	756	300	715	606	95	-	96	-	62	267	
MAR	2697	2293	674	96	530	429	460	-	104	-	-	404	
APR	2737	2428	456	89	1136	513	168	-	66	-	-	309	
MAI	3184	3058	1147	25	898	563	296	-	129	-	-	126	
JUN	2846	2717	888	394	660	525	91	-	159	-	-	129	
EINFUHREN AUS AEGYPTE			IMPORTS FROM EGYPT						IMPORTATIONS EN PROV. D'EGYPTE				
1981	12566	12158	498	175	9766	96	130	-	1493	-	-	408	
1982	8758	8578	1060	835	5239	188	112	-	1144	-	-	180	
1982 APR	775	701	99	52	442	-	-	-	108	-	-	74	
MAI	718	657	158	121	378	-	-	-	-	-	-	61	
JUN	861	861	125	60	537	-	-	-	139	-	-	-	
JUL	967	967	175	211	404	-	68	-	109	-	-	-	
AUG	625	625	124	106	288	-	-	-	107	-	-	-	
SEP	836	836	186	92	558	-	-	-	-	-	-	-	
OCT	810	810	86	-	537	65	-	-	122	-	-	-	
NOV	573	573	-	-	285	102	31	-	155	-	-	-	
DEC	640	640	-	61	599	-24	4	-	-	-	-	-	
1983 JAN	566	566	-	207	359	-	-	-	-	-	-	-	
FEB	499	499	71	120	308	-	-	-	-	-	-	-	
MAR	599	599	79	295	225	-	-	-	-	-	-	-	
APR	600	600	106	66	428	-	-	-	-	-	-	-	
MAI	788	788	162	201	425	-	-	-	-	-	-	-	
JUN	1065	1065	107	153	778	-	27	-	-	-	-	-	

	EUR - 10	EUR - 9	D.R. DEUTSCHLAND	FRANCE	ITALIA	NEDERLAND	BELGIE BELGIE	LUXEMBOURG	UNITED KINGDOM	IRELAND	DANMARK	ELLAS
ROHÖL UND FEEDSTOCKS			CRUDE OIL AND FEEDSTOCKS						PETROLE BRUT ET FEEDSTOCKS			
1000 T												
EINFUHRN AUS NIGERIA			IMPORTS FROM NIGERIA						IMPORTATIONS EN PROV. DU NIGERIA			
1981	19742	19742	5169	5612	2333	5026	996	-	104	-	502	-
1982	22683	22683	6619	6594	3267	2295	2008	-	1756	-	144	-
1982 APR	1345	1345	534	378	213	19	155	-	46	-	-	-
MAI	1343	1343	302	430	358	172	81	-	-	-	-	-
JUN	1753	1753	501	544	305	133	210	-	60	-	-	-
JUL	1773	1773	385	712	224	268	119	-	65	-	-	-
AUG	1540	1540	561	370	228	158	223	-	-	-	-	-
SEP	1505	1505	459	291	306	-	177	-	272	-	-	-
OCT	2369	2369	639	563	386	344	288	-	149	-	-	-
NOV	1933	1933	684	367	211	1	176	-	419	-	75	-
DEC	2558	2558	747	995	396	-1	137	-	284	-	-	-
1983 JAN	2335	2335	634	669	430	29	285	-	221	-	67	-
FEB	1739	1739	464	374	236	188	290	-	187	-	-	-
MAR	1942	1942	392	665	190	275	240	-	180	-	-	-
APR	1996	1996	540	596	332	265	195	-	68	-	-	-
MAI	2162	2162	742	563	299	185	204	-	169	-	-	-
JUN	2172	2172	542	652	307	270	332	-	69	-	-	-
EINFUHRN AUS GABON			IMPORTS FROM GABON						IMPORTATIONS EN PROV. DU GABON			
1981	1937	1937	340	753	181	363	-	-	300	-	-	-
1982	2059	2059	207	1174	-	126	419	-	133	-	-	-
1982 APR	408	408	-	189	-	-	219	-	-	-	-	-
MAI	108	108	108	-	-	-	-	-	-	-	-	-
JUN	395	395	99	124	-	-	100	-	72	-	-	-
JUL	124	124	-	124	-	-	-	-	-	-	-	-
AUG	145	145	-	45	-	-	100	-	-	-	-	-
SEP	159	159	-	98	-	-	-	-	61	-	-	-
OCT	81	81	-	81	-	-	-	-	-	-	-	-
NOV	40	40	-	40	-	-	-	-	-	-	-	-
DEC	87	87	-	87	-	-	-	-	-	-	-	-
1983 JAN	472	472	42	245	62	123	-	-	-	-	-	-
FEB	79	-	-	-	-	-	-	-	-	-	-	79
MAR	92	92	-	-	40	-	-	-	52	-	-	-
APR	28	28	-	28	-	-	-	-	-	-	-	-
MAI	273	273	-	190	83	-	-	-	-	-	-	-
JUN	106	106	-	-	44	-	-	-	62	-	-	-
EINFUHRN AUS DEM IRAK			IMPORTS FROM IRAQ						IMPORTATIONS EN PROV. D'IRAQ			
1981	12174	10846	222	2317	7953	113	36	-	205	-	-	1328
1982	10900	9514	777	1233	5715	365	407	-	1017	-	-	1386
1982 APR	985	985	-	244	592	40	-	-	109	-	-	-
MAI	606	606	-	-	409	84	-	-	113	-	-	-
JUN	924	568	244	60	220	44	-	-	-	-	-	356
JUL	862	662	60	180	581	39	2	-	-	-	-	-
AUG	726	657	111	-	381	-66	71	-	160	-	-	69
SEP	354	166	27	-	91	17	31	-	-	-	-	188
OCT	403	278	-	79	159	37	3	-	-	-	-	125
NOV	1064	934	103	-	483	71	156	-	121	-	-	130
DEC	1176	916	232	-	441	99	144	-	-	-	-	260
1983 JAN	920	663	278	-	211	-12	63	-	123	-	-	257
FEB	1176	1172	131	-	755	30	146	-	110	-	-	4
MAR	890	890	-	-	743	35	112	-	-	-	-	-
APR	887	887	180	-	583	35	89	-	-	-	-	-
MAI	1224	1156	152	140	520	10	250	-	84	-	-	68
JUN	1204	1046	36	175	599	35	164	-	37	-	-	158
EINFUHRN AUS DEM IRAN			IMPORTS FROM IRAN						IMPORTATIONS EN PROV. D'IRAN			
1981	9623	9148	1504	1504	2764	464	1478	-	1434	-	-	475
1982	29399	29379	2271	3492	12898	6926	1198	-	2534	-	60	20
1982 APR	1143	1143	-	110	581	452	-	-	-	-	-	-
MAI	2539	2539	95	330	1598	243	160	-	113	-	-	-
JUN	3466	3466	75	723	866	1005	134	-	663	-	-	-
JUL	3358	3358	298	243	1602	475	191	-	549	-	-	-
AUG	3447	3447	218	611	1525	547	70	-	476	-	-	-
SEP	2787	2787	264	387	798	1048	166	-	124	-	-	-
OCT	2787	2787	270	266	1317	633	190	-	111	-	-	-
NOV	4030	4030	652	69	1753	983	149	-	364	-	60	-
DEC	3104	3104	399	668	1044	777	138	-	78	-	-	-
1983 JAN	2527	2527	487	381	1255	365	12	-	-	-	27	-
FEB	1689	1689	231	232	834	141	17	-	137	-	97	-
MAR	1674	1674	70	387	832	377	8	-	-	-	-	-
APR	1791	1791	58	619	381	663	70	-	-	-	-	-
MAI	2000	2000	2	248	1298	313	12	-	127	-	-	-
JUN	2176	2176	114	118	1228	680	36	-	-	-	-	-
EINFUHRN AUS SAUDI-ARABIEN			IMPORTS FROM SAUDI-ARABIA						IMPORT. EN PROV. D'ARABIE SAOUDITE			
1981	165694	155684	25533	46088	31482	15989	17757	-	17337	413	1085	10010
1982	96852	89024	17078	27049	19199	5162	9813	-	9532	233	958	7828
1982 APR	9994	9277	1528	2546	1809	989	1292	-	974	56	83	717
MAI	7634	7028	1883	1607	891	646	1127	-	769	-	105	606
JUN	7223	7183	1641	2706	1008	164	609	-	970	-	85	40
JUL	7312	6666	1127	2375	1377	366	760	-	582	-	79	646
AUG	6970	6022	1361	1816	1223	-134	854	-	819	-	83	948
SEP	6922	6370	1581	1703	1516	273	770	-	514	-	13	552
OCT	6293	5726	1159	1644	1295	334	572	-	583	11	128	567
NOV	5415	4615	876	1623	947	217	396	-	446	110	-	800
DEC	5128	4467	871	1559	1092	36	269	-	498	56	86	661
1983 JAN	7185	6617	616	2270	2061	689	313	-	555	35	78	568
FEB	4317	3695	584	1294	1131	126	162	-	398	-	-	622
MAR	4003	3308	816	702	1012	103	157	-	473	-	45	695
APR	3547	2976	460	1198	757	-	180	-	361	-	-	571
MAI	2764	2650	397	730	397	975	-	-	433	-	-	114
JUN	3630	3284	434	1599	566	-	86	-	570	-	29	346

	EUR - 10	EUR - 9	B.W. DEUTSCHLAND	FRANCE	ITALIA	NEDERLAND	BELGIQUE BELGIE	LUXEMBOURG	UNITED KINGDOM	IRELAND	DANMARK	ELLAS
ROHUEL UND FEEDSTOCKS												
CRUDE OIL AND FEEDSTOCKS												
PETROLE BRUT ET FEEDSTOCKS												
1000 T												
EINFUHREN AUS KUWAIT												
IMPORTS FROM KUWAIT												
IMPORTATIONS EN PROV. DU KOWEIT												
1981	10931	10880	604	1298	1381	3315	140	-	3971	127	44	51
1982	4879	4879	45	845	2242	1168	4	-	575	-	-	-
1982 APR	731	731	45	201	485	-3	3	-	-	-	-	-
MAI	187	187	-	-	186	-	1	-	-	-	-	-
JUN	623	623	-	80	118	344	-	-	81	-	-	-
JUL	506	506	-	-	429	1	-	-	76	-	-	-
AUG	447	447	-	80	367	-	-	-	-	-	-	-
SEP	666	666	-	293	111	262	-	-	-	-	-	-
OCT	407	407	-	104	158	145	-	-	-	-	-	-
NOV	564	564	-	-	212	277	-	-	75	-	-	-
DEC	-99	-99	-	-	176	-275	-	-	-	-	-	-
1983 JAN	266	266	-	144	121	1	-	-	-	-	-	-
FEB	612	612	-	77	275	225	-	-	35	-	-	-
MAR	414	414	-	155	208	51	-	-	-	-	-	-
APR	986	986	-	80	104	554	-	-	114	-	134	-
MAI	53	53	-	-	54	-83	-	-	-	-	82	-
JUN	1277	1277	56	-	346	565	13	-	146	-	151	-
EINFUHREN AUS KATAR												
IMPORTS FROM QATAR												
IMPORTATIONS EN PROV. DU QATAR												
1981	7229	7229	315	2619	1664	2299	295	-	37	-	-	-
1982	4634	4634	366	2030	1400	438	167	-	233	-	-	-
1982 APR	293	293	-	233	57	-	3	-	-	-	-	-
MAI	266	266	115	-	121	9	21	-	-	-	-	-
JUN	507	507	37	261	101	-	28	-	80	-	-	-
JUL	429	429	-	225	162	-	42	-	-	-	-	-
AUG	202	202	45	-	157	-2	2	-	-	-	-	-
SEP	501	501	44	372	80	-	5	-	-	-	-	-
OCT	153	153	-	74	79	-	-	-	-	-	-	-
NOV	240	240	-	158	82	-	-	-	-	-	-	-
DEC	207	207	-	207	-	-	-	-	-	-	-	-
1983 JAN	330	330	-	127	203	-	-	-	-	-	-	-
FEB	80	80	-	80	-	-	-	-	-	-	-	-
MAR	98	98	-	72	-	-	26	-	-	-	-	-
APR	160	160	-	160	-	-	-	-	-	-	-	-
MAI	165	165	-	-	163	-	2	-	-	-	-	-
JUN	186	186	-	185	-	-	1	-	-	-	-	-
EINFUHREN AUS VEREINIGTEN ARAB EMIRATEN												
IMPORTS FROM UNITED ARAB EMIRATES												
IMPORT EN PROV. DES EMIRATS ARABES UNIS												
1981	18062	18062	3616	7623	2383	1018	790	-	2441	48	143	-
1982	13569	13569	2276	6002	1754	1252	551	-	1734	-	-	-
1982 APR	1097	1097	215	484	156	107	14	-	121	-	-	-
MAI	876	876	103	406	-	112	55	-	200	-	-	-
JUN	1249	1249	178	491	208	77	5	-	290	-	-	-
JUL	555	555	-	557	-	-2	-	-	-	-	-	-
AUG	1288	1288	121	498	201	123	-	-	347	-	-	-
SEP	751	751	189	301	261	-	-	-	-	-	-	-
OCT	1123	1123	326	455	105	76	41	-	120	-	-	-
NOV	1108	1108	208	660	-	132	66	-	42	-	-	-
DEC	1008	1008	79	574	207	-	32	-	116	-	-	-
1983 JAN	852	852	129	465	-	82	65	-	111	-	-	-
FEB	832	832	47	544	57	-	103	-	81	-	-	-
MAR	976	976	121	392	212	72	3	-	176	-	-	-
APR	546	546	94	419	-	-	33	-	-	-	-	-
MAI	841	841	126	531	81	-	103	-	-	-	-	-
JUN	945	945	209	446	75	-	215	-	-	-	-	-
EINFUHREN AUS MASKAT-OMAN												
IMPORTS FROM MUSCAT-OMAN												
IMPORTATIONS EN PROV. DE MASCAT-OMAN												
1981	3193	3193	2340	443	-	210	57	-	143	-	-	-
1982	2853	2853	1696	410	-	368	328	-	51	-	-	-
1982 APR	172	172	108	60	-	-	4	-	-	-	-	-
MAI	284	284	223	60	-	-	1	-	-	-	-	-
JUN	512	512	205	-	-	107	-	-	-	-	-	-
JUL	89	89	89	-	-	-	-	-	-	-	-	-
AUG	223	223	126	97	-	-	-	-	-	-	-	-
SEP	153	153	34	58	-	61	-	-	-	-	-	-
OCT	286	286	276	-	-	-	10	-	-	-	-	-
NOV	154	154	1	29	-	57	67	-	-	-	-	-
DEC	220	220	91	60	-	-	69	-	-	-	-	-
1983 JAN	805	805	102	27	-	356	116	-	204	-	-	-
FEB	47	47	7	-	-	-18	58	-	-	-	-	-
MAR	305	305	-	149	-	105	51	-	-	-	-	-
APR	300	300	93	171	-	-	36	-	-	-	-	-
MAI	103	103	-	103	-	-	-	-	-	-	-	-
JUN	246	246	-	246	-	-	-	-	-	-	-	-
EINFUHREN AUS UDSSR												
IMPORTS FROM USSR												
IMPORTATIONS EN PROV. D'URSSR												
1981	18584	17397	1257	6264	5998	819	1627	-	687	-	745	1187
1982	25185	24041	3408	4484	8064	2280	2983	-	1843	-	979	1144
1982 APR	2665	2355	497	357	723	230	252	-	200	-	96	310
MAI	3108	2991	335	494	1025	379	320	-	411	-	27	117
JUN	2190	2190	398	395	496	219	568	-	199	-	173	-
JUL	2067	1961	415	246	803	19	350	-	69	-	59	106
AUG	1468	1372	260	56	603	185	178	-	37	-	53	96
SEP	2325	2203	216	328	842	465	134	-	120	-	98	122
OCT	2511	2404	250	805	732	390	144	-	247	-	36	107
NOV	2483	2355	175	435	992	213	270	-	214	-	56	128
DEC	1376	1304	158	306	242	165	258	-	98	-	77	72
1983 JAN	1309	1230	102	235	289	248	178	-	150	-	28	79
FEB	1222	1222	242	60	480	127	151	-	133	-	29	-
MAR	1859	1859	267	252	813	165	287	-	38	-	57	-
APR	1683	1535	378	237	92	227	248	-	160	-	133	148
MAI	2632	2337	434	651	570	269	258	-	179	-	36	295
JUN	2750	2603	441	614	575	230	317	-	266	-	160	147

	EUR - 10	EUR - 9	G.R. DEUTSCH- LAND	FRANCE	ITALIA	NEDERLAND	BELGIE BELGIQUE	LUXEM- BOURG	UNITEU KINGDOM	IRELAND	DANMARK	ELLAS
ROHÖL UND FEEDSTOCKS			CRUDE OIL AND FEEDSTOCKS						PETROLE BRUT ET FEEDSTOCKS			
			1000 T									
EINFUHRN AUS NORWEGEN			IMPORTS FROM NORWAY						IMPORTATIONS EN PROV. DE NORVEGE			
1981	4923	9923	2795	1876	63	1399	492	-	3155	-	143	-
1982	11015	11015	2432	2593	184	1917	354	-	3535	-	-	-
1982 APR	1280	1280	500	250	-	273	25	-	232	-	-	-
MAI	895	895	242	106	-	103	122	-	322	-	-	-
JUN	420	420	-	68	-	115	2	-	235	-	-	-
JUL	859	859	67	255	-	342	15	-	180	-	-	-
AUG	789	789	102	91	-	318	-	-	278	-	-	-
SEP	886	886	109	273	-	99	13	-	392	-	-	-
OKT	704	704	133	101	-	30	2	-	438	-	-	-
NOV	948	948	196	306	-	102	55	-	289	-	-	-
DEC	973	973	255	180	66	103	59	-	310	-	-	-
1983 JAN	1085	1085	371	77	128	137	57	-	268	-	47	-
FEB	1311	1311	276	157	-	219	25	-	634	-	-	-
MAR	1566	1566	372	184	-	411	70	-	529	-	-	-
APR	1663	1663	420	87	-	393	71	-	692	-	-	-
MAI	1532	1532	243	317	-	330	59	-	583	-	-	-
JUN	1517	1517	357	73	102	410	92	-	483	-	-	-
EINFUHRN AUS O.P.E.C.-LAENDERN			IMPORTS FROM O.P.E.C.						IMPORTATIONS EN PROV. DE L'O.P.E.P.			
1981	297704	282434	55352	75805	66056	30208	23024	-	27606	588	1795	15270
1982	242219	229547	46892	57194	63188	21463	18434	-	20981	233	1162	12672
1982 APR	19204	18133	3020	4776	5007	1758	2078	-	1355	56	83	1071
MAI	17375	16639	3760	3398	4504	1758	1571	-	1543	-	105	736
JUN	20922	20319	4497	5594	3955	2069	1546	-	2573	-	85	603
JUL	19569	18373	3022	5024	5677	1397	1463	-	1711	-	79	1196
AUG	20091	18688	3914	4056	5609	890	1800	-	2336	-	83	1403
SEP	19478	18571	4188	4347	5373	1870	1525	-	1255	-	13	907
OKT	19931	18943	4613	4085	4791	2151	1505	-	1659	11	128	988
NOV	20979	19751	4679	3974	5481	2280	1356	-	1736	110	135	1228
DEC	18800	17490	4515	4822	5062	1060	1008	-	1081	56	86	1310
1983 JAN	20202	19140	3978	5090	5648	1996	1073	-	1124	35	172	1062
FEB	15105	14133	2787	3187	4340	1544	815	-	1274	-	186	972
MAR	14914	13815	2972	3026	4070	1438	1027	-	1237	-	45	1099
APR	14902	14022	2529	3559	3615	2328	832	-	1025	-	134	880
MAI	15205	14774	3511	3036	4582	1276	1097	-	1160	-	82	431
JUN	16727	16032	3032	4064	4308	2345	955	-	1148	-	180	695
82 JAN-JUN	123470	117830	22161	30886	31195	11852	9839	-	11203	56	638	5640
83 JAN-JUN	97055	91916	18809	21962	26563	10927	5799	-	6968	1	799	5139
1983/82 %	-21,4	-22,0	-15,1	-28,9	-14,8	-7,8	-41,1	-	-37,8	1	25,2	-8,9
GESAMTAUSFUHRN			TOTAL EXPORTS						EXPORTATIONS TOTALES			
1981	55290	53000	69	-	552	373	86	-	51669	-	251	2290
1982	63262	62392	61	-	524	119	434	-	60496	-	758	870
1982 APR	4859	4859	-	-	50	8	12	-	4755	-	34	-
MAI	6092	6025	-	-	107	-	31	-	5852	-	35	67
JUN	5136	5007	-	-	65	4	21	-	4848	-	69	129
JUL	5587	5537	-	-	54	3	15	-	5364	-	101	50
AUG	5359	5359	-	-	22	-	51	-	5183	-	103	-
SEP	5854	5688	-	-	22	21	20	-	5516	-	109	166
OKT	5780	5212	-	-	50	6	110	-	4929	-	117	168
NOV	6228	6170	-	-	-	2	120	-	6007	-	41	58
DEC	5154	5044	1	-	22	60	20	-	4831	-	110	110
1983 JAN	4506	4506	-	-	-	4	35	-	4390	-	77	-
FEB	5308	5308	-	-	-	186	32	-	5021	-	69	-
MAR	6098	6098	-	-	-	9	13	-	5972	-	104	-
APR	5698	5698	-	-	-	16	5	-	5553	-	124	-
MAI	5450	5450	-	-	8	15	-	-	5323	-	104	-
JUN	5186	5186	-	-	80	15	25	-	4962	-	104	-
82 JAN-JUN	29700	29382	60	-	354	27	98	-	28666	-	177	318
83 JAN-JUN	32246	32246	-	-	88	245	110	-	31221	-	582	-
1983/82 %	8,6	9,7	-100,0	-	-75,1	807,4	12,2	-	8,9	-	228,8	-100,0
NETTOEINFUHRN VON MINERALÖL UND PRODUKTEN			NET IMPORTS OF PETROLEUM						IMPORTATIONS NETTES DE PETROLE			
1981	357717	345609	108688	93679	92495	31250	21191	1031	-18206	4927	10554	12108
1982	323664	313334	103126	85607	86133	27622	21795	1023	-27976	4500	9504	10330
1982 APR	27033	25751	8725	6448	6719	2607	2467	99	-2293	411	568	1282
MAI	24577	24075	9266	5677	6477	2868	1957	78	-3347	351	748	502
JUN	29390	29412	9016	8319	6780	3154	1693	81	-665	367	667	-22
JUL	25952	24946	7788	7209	8188	1888	1615	76	-2943	347	778	1006
AUG	25186	23927	8965	6524	7265	1447	1444	71	-2513	258	466	1259
SEP	26002	25228	8713	7270	7242	2628	1664	86	-3597	457	765	774
OKT	26386	25514	8508	6885	7042	2301	1885	95	-2364	387	775	872
NOV	25549	24337	8074	6709	7428	2601	1710	86	-3513	371	871	1212
DEC	25491	24677	8662	7393	7432	1477	1492	82	-3106	491	754	814
1983 JAN	28890	28407	8829	8028	7774	2489	2056	80	-2267	405	1013	483
FEB	21213	20559	7824	5287	6097	1462	1559	65	-2745	327	683	654
MAR	22100	21277	8136	6370	6079	1607	1861	92	-3643	350	425	823
APR	22153	21153	8471	5539	5959	2337	1259	87	-3694	301	894	1000
MAI	24783	24325	8962	7612	6604	1805	1740	81	-3246	198	569	458
JUN	24578	23752	8608	7090	6690	1771	1379	95	-2933	364	688	826
82 JAN-JUN	169098	164705	52416	43617	43536	15280	11985	527	-9940	2189	5095	4393
83 JAN-JUN	143717	139473	50830	39926	39203	11471	9854	500	-18528	1945	4272	4244
1983/82 %	-15,0	-15,3	-3,0	-8,5	-10,0	-24,9	-17,8	-5,1	86,4	-11,1	-16,2	-16,2



		EUR - 1	EUR - 9	B.R. DEUTSCH-LAND	FRANCE	ITALIA	NEDERLAND	BELGIQUE BELGIE	LUXEMBOURG	UNITED KINGDOM	IRELAND	DANMARK	ELLAS	
ROHÖL UND FEEDSTOCKS		CRUDE OIL AND FEEDSTOCKS							PETROLE BRUT ET FEEDSTOCKS					
1000 T														
ROHÖLVERARBEITUNG IN DEN RAFFINERIEEN				REFINERY THROUGHPUT				PETROLE BRUT TRAITE DS. LES RAFFINERIES						
1981	!	454919 !	438985 !	96348 !	97285 !	92570 !	40711 !	29257 !	- !	75850 !	735 !	6229 !	15934 !	
1982	!	421909 !	406763 !	91947 !	82841 !	86478 !	39603 !	24960 !	- !	74418 !	484 !	6032 !	15146 !	
1982	MAI	!	34276 !	32939 !	8263 !	5924 !	6244 !	3452 !	2346 !	- !	6293 !	- !	417 !	1337 !
	JUN	!	33823 !	33072 !	7949 !	6960 !	6344 !	3253 !	2131 !	- !	5844 !	- !	591 !	751 !
	JUL	!	35661 !	34262 !	7135 !	7451 !	7591 !	3114 !	2194 !	- !	6229 !	- !	548 !	1399 !
	AUG	!	35614 !	34166 !	7848 !	6376 !	7845 !	3183 !	2283 !	- !	6044 !	- !	587 !	1448 !
	SEP	!	33524 !	32279 !	7801 !	5884 !	7030 !	3503 !	1761 !	- !	5701 !	105 !	494 !	1245 !
	OCT	!	33772 !	32705 !	7041 !	6248 !	7018 !	3219 !	2041 !	- !	6534 !	126 !	478 !	1067 !
	NOV	!	34529 !	33237 !	7472 !	6473 !	6850 !	3418 !	1768 !	- !	6576 !	122 !	558 !	1292 !
	DEC	!	36288 !	34887 !	7873 !	7736 !	7165 !	3135 !	1672 !	- !	6708 !	131 !	467 !	1401 !
1983	JAN	!	35945 !	34599 !	7259 !	7052 !	7296 !	3814 !	1778 !	- !	6682 !	116 !	602 !	1346 !
	FEB	!	31750 !	30545 !	6821 !	5836 !	6659 !	3266 !	1469 !	- !	5844 !	101 !	549 !	1205 !
	MAR	!	32921 !	31660 !	7156 !	5875 !	6513 !	3328 !	1980 !	- !	6123 !	113 !	572 !	1261 !
	APR	!	32023 !	30901 !	7040 !	5461 !	6200 !	3542 !	1807 !	- !	6147 !	119 !	585 !	1122 !
	MAI	!	34161 !	32906 !	7251 !	6506 !	6144 !	3951 !	1879 !	- !	6602 !	84 !	489 !	1255 !
	JUN	!	34264 !	33171 !	7559 !	6424 !	6947 !	3786 !	2004 !	- !	5900 !	37 !	514 !	1093 !
	JUL	!	!	!	!	!	!	!	!	- !	!	!	!	1062 !
82	JAN-JUN	!	212521 !	205227 !	46777 !	42673 !	42979 !	20031 !	13241 !	- !	36626 !	- !	2900 !	7294 !
83	JAN-JUN	!	201064 !	193782 !	43086 !	37154 !	39759 !	21687 !	10917 !	- !	37298 !	570 !	3311 !	7282 !
1983/82	X	!	-5,4 !	-5,6 !	-7,9 !	-12,9 !	-7,5 !	8,3 !	-17,6 !	- !	1,8 !	- !	14,2 !	-0,2 !

TANKERFRACHTEN

TANKER FREIGHT RATES

TAUX DE FRETS PETROLIER

		A F R A (WORDSCALE)					SINGLE DIRTY MILLION	S I N G L E D I R T Y											
		16500 - 24999	25000 - 44999	45000 - 79999	80000 - 159999	+ 160000		PERSIAN GULF - EUROPE - 45000		EUROPE + 45000		CARIBS - EUROPE		W. AFRICA - EUROPE		MEDITERR. - UK/CONT.		INTER MEDITERR.	
		DWT	DWT	DWT	DWT	DWT		DWT		DWT		N W		N W		N W		N W	
		W	W	W	W	W		N	W	N	W	N	W	N	W	N	W	N	W
1982	MAR	169.5	130.9	71.1	49.8	38.4	53.5	0	-	14	51.5	14	61.9	9	44.1	9	71.0	23	69.7
	APR	169.2	125.7	69.9	49.3	38.7	54.0	0	-	15	37.8	9	50.7	6	37.4	22	72.2	19	81.5
	MAY	164.8	125.2	69.2	50.7	38.0	57.0	0	-	12	41.7	11	57.2	12	62.0	17	70.5	20	96.9
	JUN	177.7	130.7	73.2	52.5	38.1	56.4	0	-	19	41.2	4	56.6	8	55.6	18	71.3	22	67.8
	JUL	172.5	126.0	72.6	50.6	37.4	55.5	0	-	15	46.9	9	39.7	9	49.3	24	62.7	30	67.1
	AUG	170.0	125.6	71.2	50.1	37.5	59.3	0	-	18	41.9	4	51.2	4	52.4	11	58.9	25	67.4
	SEP	165.3	127.7	70.0	49.1	37.4	58.5	0	-	17	60.7	10	51.7	7	43.3	23	69.4	31	71.5
	OCT	172.6	128.5	70.9	48.3	41.1	56.7	0	-	14	35.2	4	43.7	11	56.0	37	62.8	43	67.7
	NOV	178.2	131.9	73.6	48.1	40.8	59.3	0	-	14	32.8	10	74.1	7	43.6	23	67.4	34	72.6
	DEC	175.0	136.5	75.3	48.7	38.4	54.5	0	-	12	50.6	13	53.6	16	37.5	26	56.5	45	65.1
1983	JAN	170.9	136.8	73.5	48.9	37.8	56.4	0	-	14	40.1	9	74.5	9	44.9	24	58.2	27	64.1
	FEB	*					55.7	0	-	5	31.3	10	52.6	5	44.7	17	60.4	21	55.1
	MAR						54.3	0	-	10	35.5	12	59.8	17	52.7	22	49.6	31	57.8
	APR						55.7	0	-	9	32.7	15	71.4	10	48.9	19	66.6	35	68.0
	MAY						59.5	0	-	9	39.2	8	50.8	12	54.8	9	74.2	16	77.6
	JUN						57.0	I	66	12	45.4	8	50.2	12	46.5	19	63.5	34	69.8

W = WORDSCALE

N = NUMBER

* Die Veröffentlichung der AFRA-Raten ist ab Februar 1983 nicht mehr verfügbar

* From February 1983 AFRA rates are not available

* La publication des taux AFRA n'existe plus depuis février 19

	EUR - 10	EUR - 9	D.R. DEUTSCHLAND	FRANCE	ITALIA	NETERLAND	BELGIQUE BELGIE	LUXEMBOURG	UNITED KINGDOM	IRELAND	DANMARK	ELLAS
ALLE MINERALOELPRODUKTE	ALL PETROLEUM PRODUCTS											
	TOUS PRODUITS PETROLIERS											
	1000 T											
NETTOERZEUGUNG IN DEN RAFFINERIEEN	NET PRODUCTION IN REFINERIES											
	PRODUCTION NETTE DANS LES RAFFINERIES											
1981	423005	408512	89421	91008	86806	37734	27415	-	69520	707	5901	15293
1982	391824	377296	85480	77306	80693	36273	23382	-	67983	464	5715	14528
1982 APR	33963	32661	7487	6545	6055	3215	2332	-	5773	-	454	1302
MAI	31824	30538	7718	5517	5819	3152	2202	-	5741	-	389	1286
JUN	31361	30641	7414	6466	5909	2938	2020	-	5330	-	564	720
JUL	33035	31696	6599	7004	7085	2828	2035	-	5628	-	517	1339
AUG	33056	31673	7336	5905	7296	2897	2154	-	5529	-	556	1383
SEP	31226	30033	7296	5515	6556	3243	1646	-	5216	94	467	1193
OCT	31348	30324	6528	5839	6537	2938	1937	-	5971	124	450	1024
NOV	32117	30881	6995	6027	6344	3159	1656	-	6038	118	544	1236
DEC	33582	32240	7301	7199	6683	2904	1443	-	6139	128	443	1342
1983 JAN	33418	32083	6714	6588	6744	3564	1665	-	6100	109	579	1335
FEB	29124	27970	6312	5378	6040	2952	1351	-	5321	101	515	1154
MAR	30519	29301	6643	5476	5940	3096	1865	-	5628	111	542	1218
APR	29600	28519	6568	5068	5585	3282	1676	-	5671	115	554	1081
MAI	31831	30623	6788	6061	5669	3689	1753	-	6125	79	459	1208
JUN	31925	30873	7067	5996	6431	3532	1906	-	5415	34	492	1052
FLUESSIG-UND RAFFINERIEGAS	LPG AND REFINERY GAS											
	GPL ET GAZ DE RAFFINERIES											
	1000 T											
NETTOERZEUGUNG	NET PRODUCTION											
	PRODUCTION NETTE											
1981	12148	11883	2572	2808	2040	2399	487	-	1466	1	110	265
1982	11870	11614	2612	2646	1752	2503	410	-	1572	2	117	256
1982 APR	1128	1101	230	243	163	278	36	-	140	-	11	27
MAI	985	960	228	223	118	205	37	-	139	-	10	25
JUN	961	943	242	214	117	198	36	-	124	-	12	18
JUL	1009	986	224	257	150	161	39	-	144	-	11	23
AUG	1024	1006	245	227	156	194	41	-	132	-	11	18
SEP	915	896	217	190	141	197	23	-	116	2	10	19
OCT	958	938	196	195	133	173	27	-	206	-	8	20
NOV	884	863	201	186	131	182	39	-	112	1	11	21
DEC	986	964	215	231	139	212	32	-	127	1	9	22
1983 JAN	1081	1055	231	226	143	256	28	-	151	1	19	26
FEB	941	913	194	197	132	235	25	-	120	-	10	28
MAR	1069	1041	214	222	161	253	36	-	141	3	11	28
APR	999	985	222	200	144	231	32	-	141	1	14	14
MAI	1095	1074	230	231	129	276	33	-	164	1	10	21
JUN	1062	1039	245	227	143	248	36	-	131	-	9	23
MOTORENBENZIN	MOTOR SPIRIT											
	ESSENCES MOTEUR											
	1000 T											
NETTOERZEUGUNG	NET PRODUCTION											
	PRODUCTION NETTE											
1981	83953	82394	20024	17420	14963	6671	4773	-	17197	186	1160	1559
1982	85306	83662	19987	16854	15525	7336	3676	-	19234	113	937	1644
1982 APR	6828	6682	1699	1296	1202	613	351	-	1437	-	84	146
MAI	6921	6752	1774	1254	1150	593	351	-	1556	-	74	169
JUN	7223	7103	1851	1454	1128	614	352	-	1603	-	101	120
JUL	7914	7752	1672	1722	1394	666	409	-	1801	-	88	162
AUG	7654	7503	1687	1496	1490	678	391	-	1668	-	93	151
SEP	6947	6822	1693	1373	1341	598	159	-	1572	15	71	125
OCT	7193	7068	1564	1409	1408	619	239	-	1719	30	80	125
NOV	7068	6920	1535	1327	1220	585	310	-	1821	30	92	148
DEC	7492	7400	1802	1433	1363	543	302	-	1847	38	72	92
1983 JAN	7207	7045	1671	1309	1356	570	292	-	1732	22	93	162
FEB	6219	6094	1487	1086	1134	463	238	-	1568	28	90	125
MAR	6689	6559	1584	1203	1071	607	291	-	1683	14	106	130
APR	6977	6905	1581	1265	1166	668	349	-	1738	36	102	72
MAI	7312	7212	1665	1379	1181	605	369	-	1900	27	86	100
JUN	7426	7309	1728	1368	1294	704	334	-	1748	33	100	117
PETROLEUM UND FLUGTURBINENKRAFTSTOFFE	KEROSENE AND JET FUELS											
	PETROLE LAMPANT ET CARBUREACTEURS											
	1000 T											
NETTOERZEUGUNG	NET PRODUCTION											
	PRODUCTION NETTE											
1981	22977	21302	1505	4520	3736	3242	1816	-	6463	7	13	1675
1982	23029	21192	1617	4169	3887	3501	1686	-	6300	-	32	1837
1982 APR	1978	1808	136	345	300	290	141	-	594	-	2	170
MAI	1902	1742	125	337	274	323	188	-	474	-	1	160
JUN	1675	1610	145	289	292	289	111	-	475	-	9	65
JUL	1908	1770	120	395	370	311	89	-	478	-	7	138
AUG	1984	1844	125	377	401	285	139	-	514	-	3	140
SEP	2006	1865	257	336	373	350	121	-	428	-	-	141
OCT	1994	1764	97	335	339	275	170	-	548	-	-	230
NOV	1922	1792	132	361	364	320	124	-	489	-	2	130
DEC	1935	1651	118	391	245	238	119	-	539	-	1	284
1983 JAN	1848	1717	111	343	279	346	126	-	512	-	-	131
FEB	1776	1656	94	366	284	278	111	-	522	-	1	120
MAR	1798	1638	110	306	312	287	121	-	499	-	3	160
APR	1657	1516	79	329	258	304	67	-	477	-	2	141
MAI	1961	1796	118	404	236	364	123	-	545	-	6	165
JUN	1950	1837	140	390	268	338	124	-	569	-	8	113

	EUR -	EUR -	B.R.	FRANCE	ITALIA	NEEDERLAND	BELGIE	LUXEM-BOURG	UNITED KINGDOM	IRELAND	DANMARK	ELLAS
	10	9	DEUTSCH- LAND				BELGIE					
ROHWEIZEN												
	NAPHTAS											
	1000 T											
NETTOERZEUGUNG												
	NET PRODUCTION											
	PRODUCTION NETTE											
1981	14597	13815	4160	1484	2628	1291	1392	-	2784	-	76	782
1982	11831	11022	2737	1860	2524	1504	885	-	1405	2	105	809
1982 APR	1233	1141	169	286	306	77	136	-	158	-	9	92
MAY	1124	1062	350	129	140	239	145	-	70	-	9	62
JUN	867	854	277	76	240	151	71	-	34	-	5	13
JUL	809	763	166	86	227	209	53	-	14	-	8	46
AUG	941	863	223	79	264	90	89	-	110	-	8	78
SEP	1099	1060	257	133	172	255	92	-	140	2	9	39
OCT	762	759	190	24	152	167	58	-	161	-	7	3
NOV	1053	967	180	153	200	212	48	-	163	-	11	86
DEC	1079	932	217	217	244	97	-2	-	150	-	9	147
1983 JAN	1176	1068	267	227	208	232	-11	-	136	2	7	108
FEB	1379	1267	301	273	216	301	50	-	117	-	9	112
MAR	1404	1324	284	238	205	181	262	-	146	-	8	80
APR	1304	1147	229	115	174	257	168	-	194	1	9	157
MAY	1512	1437	275	202	165	475	133	-	175	-	12	75
JUN	1225	1148	189	136	243	295	152	-	128	-	5	77
DIESELKRAFTST. UND DESTILLATHEIZOLEE												
	GAS DIESEL OIL											
	1000 T											
NETTOERZEUGUNG												
	NET PRODUCTION											
	PRODUCTION NETTE											
1981	141418	137473	36108	32711	25117	11488	8777	-	20411	189	2672	3945
1982	135767	131823	35337	29334	24194	11697	7947	-	20682	142	2490	3944
1982 APR	11658	11352	3106	2343	2010	1088	791	-	1808	-	206	306
MAY	10648	10306	3031	2024	1630	1024	678	-	1740	-	179	342
JUN	10377	10156	2897	2240	1765	890	679	-	1461	-	224	221
JUL	10833	10437	2550	2474	2067	794	702	-	1533	-	237	396
AUG	11266	10852	2969	2196	2181	934	728	-	1620	-	224	414
SEP	10716	10366	2970	2166	2060	925	490	-	1533	31	191	350
OCT	10758	10482	2765	2128	1893	993	592	-	1879	35	197	256
NOV	11471	11150	2884	2453	1946	1061	643	-	1918	37	208	321
DEC	12191	11884	3097	2908	2159	991	554	-	1927	39	209	307
1983 JAN	12277	11903	2903	2723	2150	1187	663	-	1987	37	253	374
FEB	10433	10095	2716	2141	1974	779	538	-	1680	32	235	338
MAR	10752	10401	2718	2202	1849	922	664	-	1745	36	265	351
APR	10543	10260	2787	2155	1718	870	684	-	1734	35	277	283
MAY	10583	10261	2731	2154	1756	916	621	-	1875	22	186	322
JUN	10758	10446	2768	2318	1951	984	662	-	1566	-	197	312
RUECKSTANDSHEIZOLEE												
	RESIDUAL FUEL OIL											
	1000 T											
NETTOERZEUGUNG												
	NET PRODUCTION											
	PRODUCTION NETTE											
1981	126310	119424	18319	26814	34823	11232	9001	-	17205	324	1706	6886
1982	103852	97976	16414	18566	29488	7862	7718	-	16004	193	1731	5876
1982 APR	9411	8862	1612	1637	2616	748	750	-	1370	-	129	549
MAY	8529	8016	1534	1416	2205	610	681	-	1458	-	112	513
JUN	7786	7514	1368	1413	2014	603	661	-	1276	-	179	272
JUL	8455	7897	1189	1597	2501	466	658	-	1343	-	143	558
AUG	8481	7921	1417	1446	2474	516	673	-	1216	-	179	560
SEP	7798	7296	1343	1113	2094	713	654	-	1190	41	148	502
OCT	7909	7545	1110	1291	2286	572	758	-	1334	50	144	364
NOV	8194	7645	1303	1478	2274	634	405	-	1334	50	167	549
DEC	8330	7864	1416	1553	2297	713	366	-	1356	52	176	466
1983 JAN	8750	8221	1185	1635	2413	903	419	-	1443	47	111	529
FEB	7458	7041	1066	1441	2100	751	298	-	1185	40	160	417
MAR	7306	6853	1115	1120	2129	718	406	-	1177	46	142	453
APR	6912	6503	1117	1126	1926	754	249	-	1142	42	147	409
MAY	7261	6754	1094	1218	1884	848	352	-	1196	29	133	507
JUN	7377	6993	1176	1307	2218	749	456	-	936	1	150	384
VERSCHIEDENE PRODUKTE												
	SUNDRY PRODUCTS											
	1000 T											
NETTOERZEUGUNG												
	NET PRODUCTION											
	PRODUCTION NETTE											
1981	23178	22807	6733	5251	3499	1411	1169	-	4350	-	394	371
1982	20632	20426	6921	3881	5423	1868	1058	-	2972	-	303	206
1982 APR	1729	1717	535	395	258	124	126	-	266	-	13	12
MAY	1714	1699	696	134	302	157	122	-	284	-	4	15
JUN	2470	2459	634	779	353	193	109	-	357	-	34	11
JUL	2195	2179	678	473	376	222	86	-	321	-	23	16
AUG	1706	1684	670	84	330	201	92	-	269	-	38	22
SEP	1893	1876	704	206	375	203	107	-	237	6	38	17
OCT	1892	1866	606	459	526	137	92	-	223	9	14	26
NOV	1668	1643	760	69	309	164	87	-	201	-	53	25
DEC	1569	1545	436	466	236	110	72	-	193	-	32	24
1983 JAN	1081	1076	347	126	195	91	147	-	139	-	31	5
FEB	916	902	454	-126	200	145	90	-	129	-	10	14
MAR	1500	1484	617	186	213	127	84	-	237	13	7	16
APR	1205	1200	553	-122	199	199	127	-	241	-	3	5
MAY	2105	2087	674	473	318	205	121	-	270	-	26	18
JUN	2126	2100	821	250	314	214	141	-	337	-	23	26

	EUR - 10	EUR - 9	B.R. DEUTSCHLAND	FRANCE	ITALIA	NEDERLAND	BELGIQUE BELGIE	LUXEMBOURG	UNITED KINGDOM	IRELAND	DANMARK	ELLAS
ALLE MINERALÖLPRODUKTE												
ALL PETROLEUM PRODUCTS												
TOUS PRODUITS PÉTROLIERS												
1000 T												
GESAMTEINFUHREN												
TOTAL IMPORTS												
IMPORTATIONS TOTALES												
1981	130290	126712	33601	13771	16243	32769	9336	1058	9402	4347	6185	3578
1982	153016	148603	38605	20408	17107	36379	12180	1044	12370	4059	6451	4413
1982 APR	12265	12010	3327	1435	1030	3046	1277	100	1052	355	388	255
MAI	12378	12254	3405	1588	1005	3419	1061	80	1108	351	437	124
JUN	13164	12896	2900	1643	1643	3205	955	81	975	367	476	268
JUL	12203	11865	3132	1386	1343	3135	761	76	1199	347	486	338
AUG	12533	12084	3452	1753	1464	3068	765	72	871	247	392	449
SEP	12532	11926	3117	1991	1423	2595	1279	88	598	349	486	606
OCT	13524	12884	3027	1969	1570	3252	1333	97	818	266	552	640
NOV	12322	11863	3038	2089	1428	2629	927	87	775	283	607	459
DEC	13856	13328	3260	2111	1914	2924	1100	84	904	434	597	528
1983 JAN	14149	13926	3743	1766	1690	3428	1323	82	961	280	653	223
FEB	12760	12489	3430	1678	1577	3014	1142	68	852	312	416	271
MAR	12742	12413	3027	1891	1383	2820	1333	95	1089	282	398	329
APR	12924	12386	3767	1741	1150	3289	930	89	751	212	457	538
MAI	13107	12739	3657	2340	1303	2796	1201	82	738	223	399	368
JUN	12635	12273	3837	1552	1617	2776	1083	97	645	277	389	362
82 JAN-JUN	76046	74653	19579	9109	7965	18776	6015	540	7205	2133	3331	1393
83 JAN-JUN	78517	76226	22004	10968	8720	18123	6768	513	4832	1586	2712	2091
1983/82 x	3,0	2,1	12,4	20,4	9,5	-3,5	12,5	-5,0	-32,9	-25,6	-18,6	50,1
GESAMTAUSFUHREN												
TOTAL EXPORTS												
EXPORTATIONS TOTALES												
1981	115521	107844	7313	15225	14269	39889	16976	27	12794	88	1263	7677
1982	117854	110071	7976	12177	13953	45839	15267	21	13605	98	1135	7783
1982 APR	9671	9243	596	1267	1449	3566	1307	1	961	-	96	428
MAI	9961	9424	697	1181	1067	3903	1403	2	1058	-	113	537
JUN	9280	8516	745	812	929	3545	1465	-	902	-	118	764
JUL	9764	9112	670	923	1106	3635	1379	-	1225	-	174	652
AUG	10622	9835	603	729	1329	3954	1606	1	1468	-	145	787
SEP	9806	9081	686	834	1217	3592	1371	2	1270	-	109	725
OCT	10074	9349	627	780	1245	3973	1305	2	1366	-	51	725
NOV	10204	9561	760	1077	1225	3974	1176	1	1208	33	107	643
DEC	10673	9687	772	1037	1141	3889	1200	2	1514	65	67	986
1983 JAN	10059	9148	650	767	1176	4327	892	2	1178	35	121	911
FEB	9275	8645	510	967	852	4027	1010	3	1134	35	107	630
MAR	10126	9334	803	691	1037	4370	1277	3	924	50	179	792
APR	10240	9674	552	1108	1057	4306	1315	2	1179	35	120	566
MAI	10144	9508	577	645	1019	4328	1377	1	1404	48	109	636
JUN	10120	9742	464	876	1160	4410	1529	2	1136	-	165	378
82 JAN-JUN	56711	53446	3858	6797	6690	22822	7230	13	5554	-	482	3265
83 JAN-JUN	59964	56051	3556	5054	6301	25768	7400	13	6955	203	801	3913
1983/82 x	5,7	4,9	-7,8	-25,6	-5,8	12,9	2,4	-	25,2	-	66,2	19,8
BUNKER												
BUNKERS												
SOUTES												
1981	26732	25690	3179	3861	3998	9173	2857	-	2073	57	492	1042
1982	25055	23938	2795	2984	4161	8949	2627	-	1885	41	496	1117
1982 APR	2291	2180	254	304	419	716	261	-	189	3	34	111
MAI	2034	1941	226	257	351	629	219	-	213	2	44	93
JUN	2331	2231	246	313	313	870	252	-	192	3	42	100
JUL	1981	1884	191	249	368	684	175	-	164	5	48	97
AUG	2042	1930	200	217	324	760	242	-	132	4	51	112
SEP	2076	1972	231	201	331	795	226	-	135	4	49	104
OCT	1745	1663	179	229	307	601	163	-	135	4	45	82
NOV	1978	1899	215	188	272	813	219	-	146	4	42	79
DEC	2065	1980	272	239	311	773	200	-	136	3	46	85
1983 JAN	1864	1796	253	237	255	645	213	-	160	5	28	68
FEB	1798	1731	222	202	227	658	222	-	166	5	29	67
MAR	1947	1860	242	217	253	738	238	-	125	5	42	87
APR	1895	1798	186	242	274	694	206	-	157	3	36	97
MAI	1852	1745	182	221	290	717	172	-	124	2	37	107
JUN	1903	1794	222	235	276	681	208	-	129	3	40	109
INLANDSLIEFERUNGEN												
INLAND DELIVERIES												
LIVRAISONS INTÉRIEURES												
1981	418421	408112	108381	87614	86038	23631	18820	1031	66476	5030	11091	10309
1982	397798	387631	104700	81603	80890	18756	18824	1021	66809	4430	10598	10167
1982 MAI	29731	29010	7697	6356	5710	1496	1426	74	5141	366	744	721
JUN	31555	30792	8831	6168	6252	1623	1426	80	5248	376	788	763
JUL	30518	29700	8431	6222	6256	1423	1001	79	5248	367	673	818
AUG	30191	29408	9143	5393	6022	1446	1361	72	4966	293	712	783
SEP	31805	30962	8531	6174	6695	1477	1467	93	5305	355	865	843
OCT	32098	31240	8339	6847	6600	1288	1421	86	5539	356	764	858
NOV	33236	32270	8478	6797	6790	1443	1472	77	5810	458	945	966
DEC	35808	34798	8855	7735	7941	1393	1551	84	5850	350	1039	1010
1983 JAN	32867	32010	8207	7165	7110	1349	1564	76	5365	332	842	857
FEB	33492	32693	8173	7616	7155	1385	1605	79	5435	340	905	799
MAR	35066	34233	9531	7153	6821	1561	1716	88	6076	339	948	833
APR	32053	31340	8187	7340	6235	1508	1452	93	5394	333	798	713
MAI	31294	30562	8750	6360	6235	1484	1319	83	5209	305	817	732
JUN	30162	29447	8663	5772	6050	1484	1181	97	5148	325	727	715
JUL	:	:	8121	5049	5795	:	:	:	:	:	:	746
82 JAN-JUN	204142	199253	52923	42435	40586	10286	10551	530	34091	2251	5600	4889
83 JAN-JUN	194934	190285	51511	41406	39606	8771	8837	516	32627	1974	5037	4649
1983/82 x	-4,5	-4,5	-2,7	-2,4	-2,4	-14,7	-16,2	-2,6	-4,3	-12,3	-10,1	-4,9

INLANDSLIEFERUNGEN EUR 10

INLAND DELIVERIES EUR 10

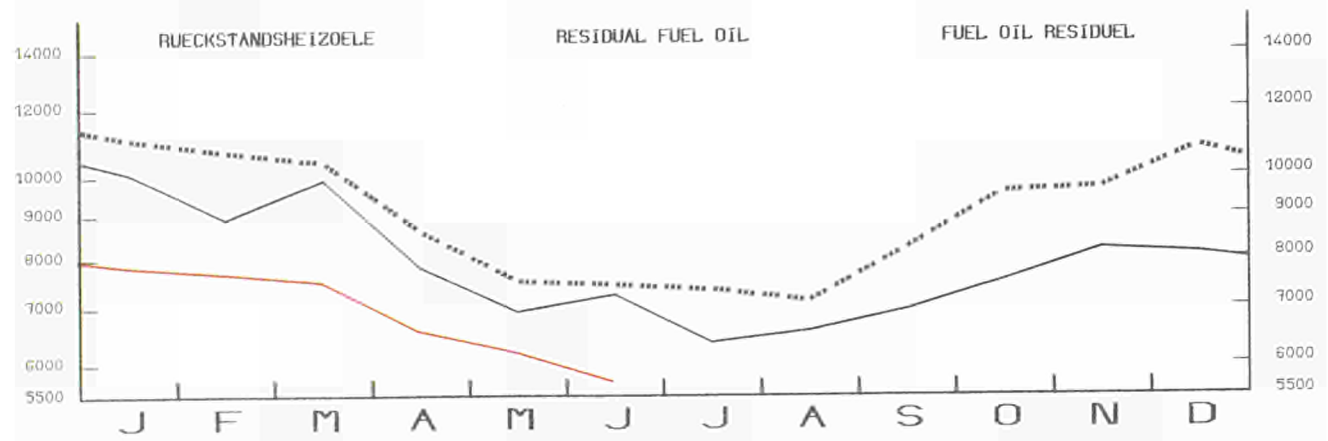
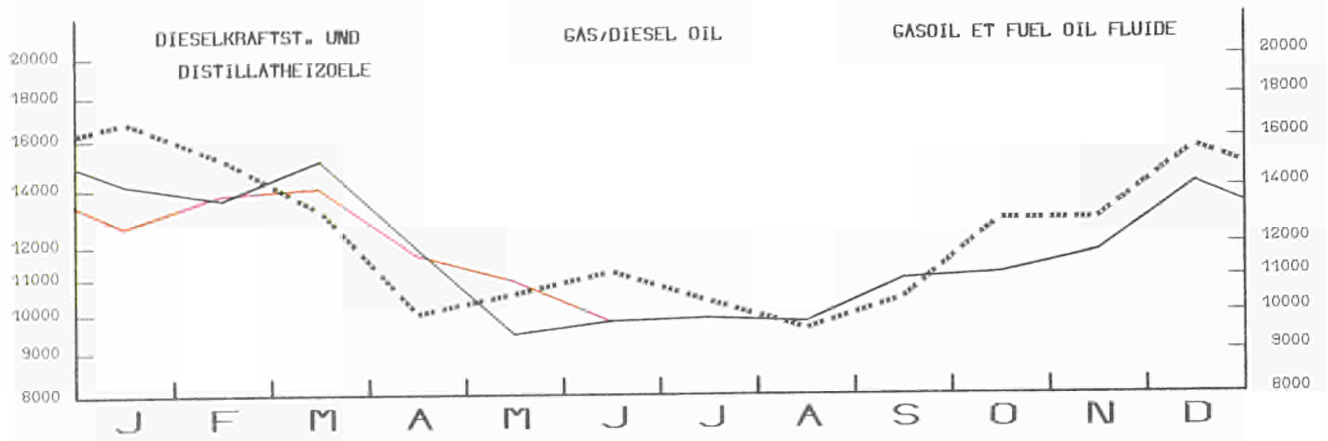
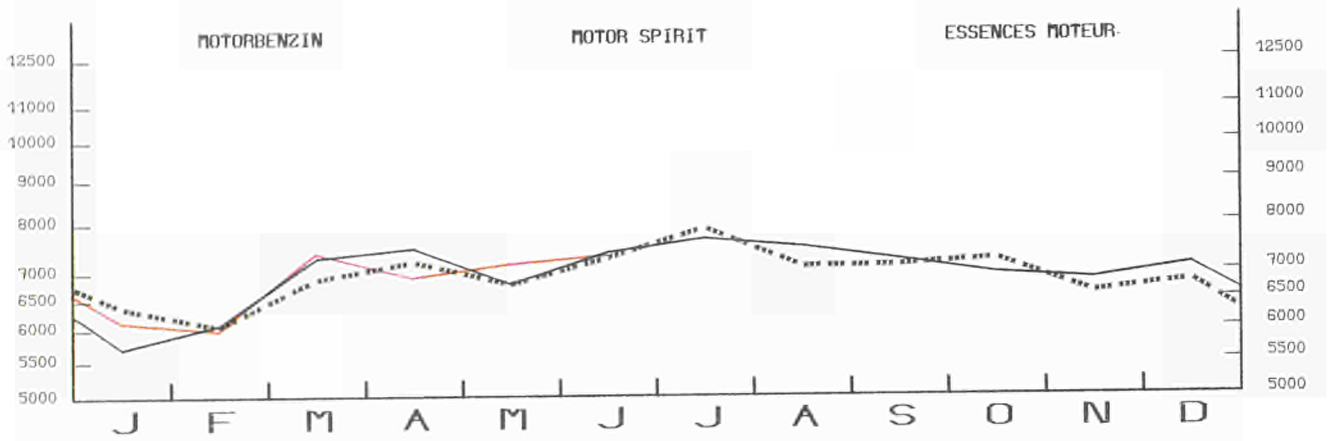
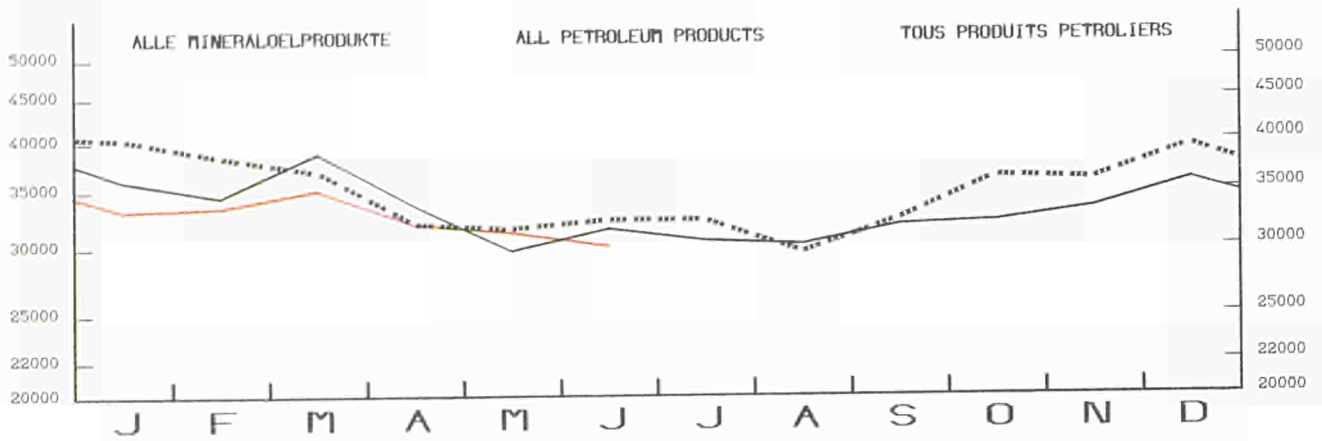
LIVRAISONS INTERIEURES EUR 10

1000 T

1981

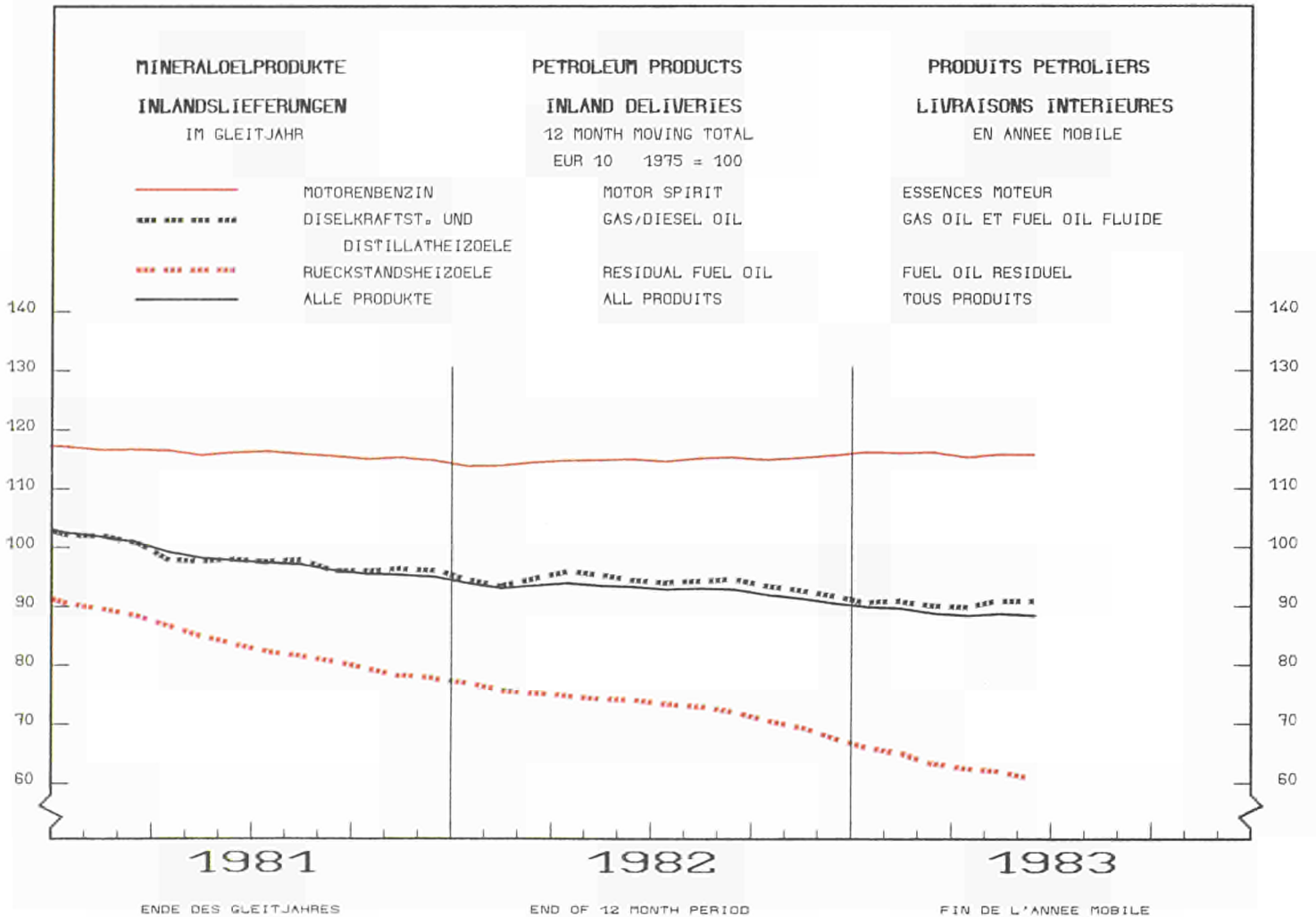
1982

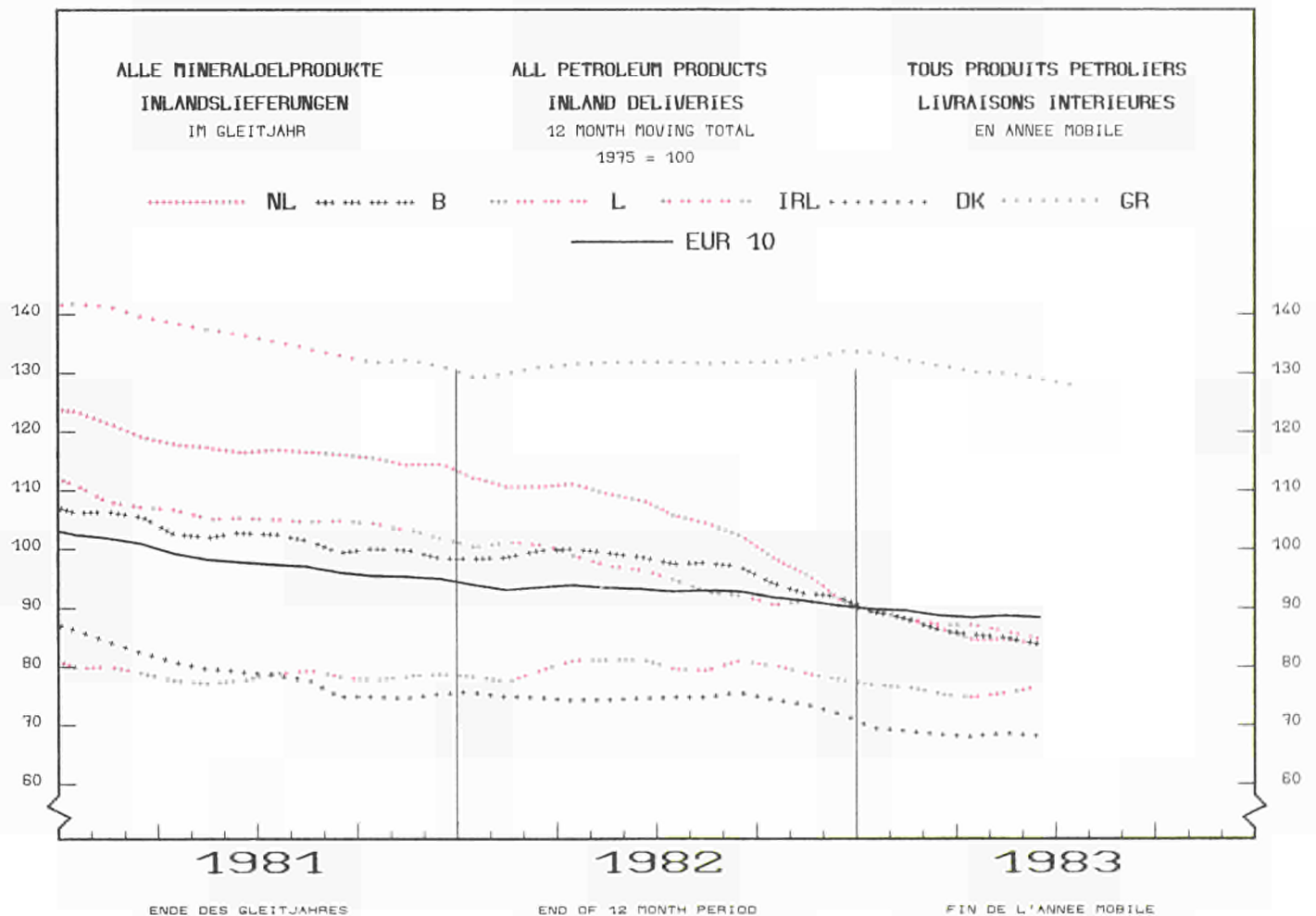
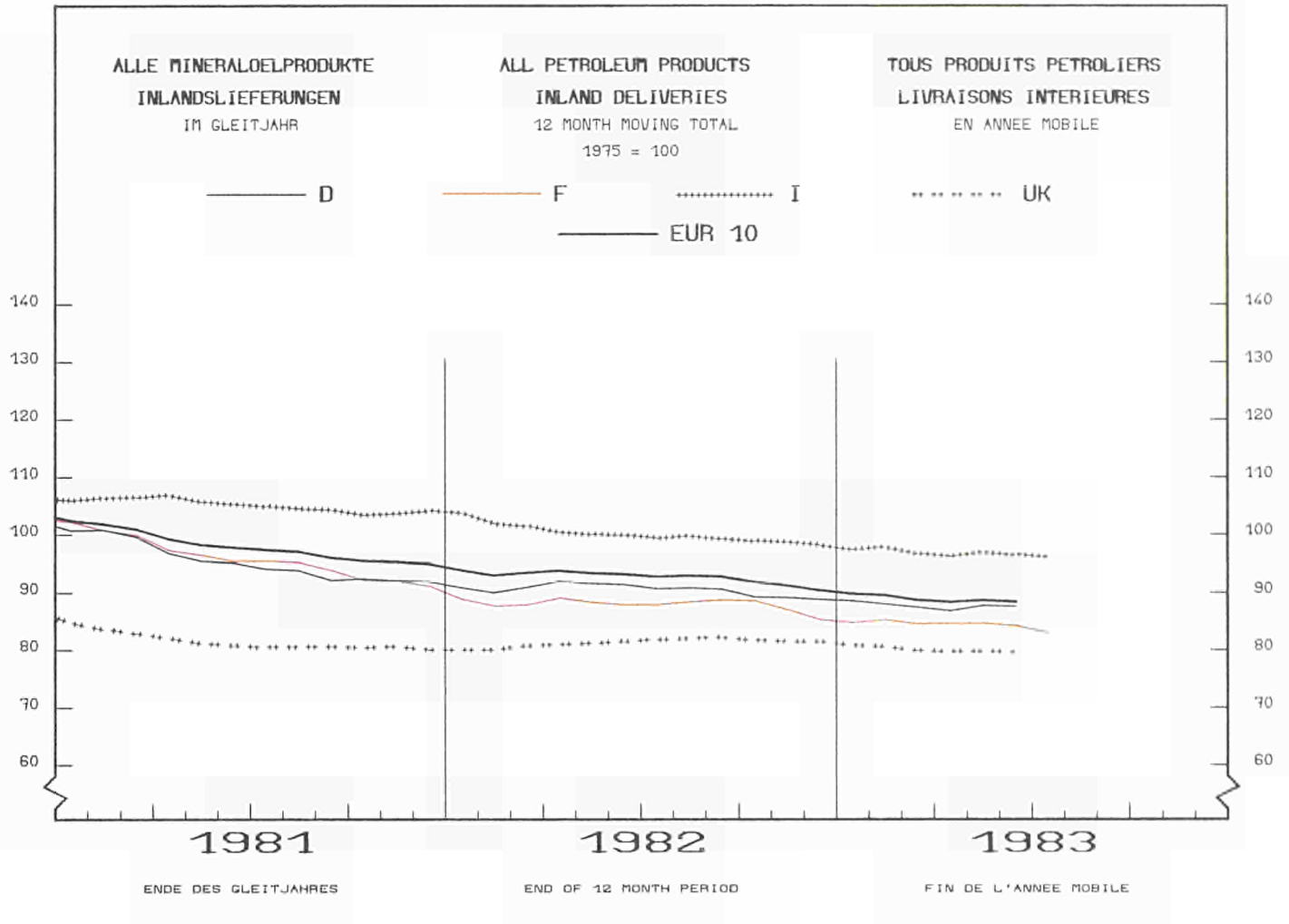
1983



	! E U R - !	! E U R - !	! B. R. !	! !	! !	! !	! !	! !	! !	! !	! !	! !	
	! 1 0 !	! 9 !	! DEUTSCH- !	! FRANCE !	! ITALIA !	! NEDERLAND !	! BELGIQUE !	! LUXEM- !	! UNITED !	! IRELAND !	! DANMARK !	! ELLAS !	
	!	!	! LAND !	!	!	!	! BELGIE !	! BOURG !	! KINGDOM !	!	!	!	
MOTORENBENZIN	MOTOR SPIRIT												ESSENCES MOTEUR
1000 T													
INLANDSLIEFERUNGEN	INLAND DELIVERIES												LIVRAISONS INTERIEURES
1981	82459	81012	22731	18160	12181	3690	2722	311	18750	1021	1446	1447	
1982	83323	81810	23196	18158	12162	3635	2699	308	19251	986	1415	1513	
1982 MAI	6734	6618	1901	1435	993	299	221	25	1551	77	116	116	
JUN	7327	7199	2011	1643	1064	317	235	27	1678	87	137	128	
JUL	7596	7446	1991	1798	1159	303	221	34	1722	95	123	150	
AUG	7426	7272	2027	1712	1093	310	226	30	1667	84	123	154	
SEP	7171	7040	1994	1581	1029	313	228	27	1658	85	125	131	
OCT	6902	6778	1933	1531	970	273	224	26	1633	78	110	124	
NOV	6792	6668	1935	1389	972	297	212	25	1637	80	121	124	
DEC	7055	6928	2000	1494	1037	316	215	25	1639	81	121	127	
1983 JAN	6072	5966	1673	1285	844	292	223	20	1464	67	98	106	
FEB	5933	5829	1653	1262	824	291	201	20	1409	75	94	104	
MAR	7312	7190	2116	1522	1020	346	205	25	1751	77	128	122	
APR	6856	6733	1902	1545	974	270	214	25	1624	68	111	123	
MAI	7116	6984	2052	1571	974	311	226	26	1619	80	125	132	
JUN	7266	7132	2038	1614	1014	333	214	28	1676	84	131	134	
JUL	:	:	2001	1693	1084	315	:	:	:	:	:	151	
82 JAN-JUN	40381	39678	11316	8653	5902	1823	1373	141	9295	483	692	703	
83 JAN-JUN	40555	39834	11434	8799	5650	1843	1283	144	9543	451	687	721	
1983/82 %	0,4	0,4	1,0	1,7	-4,3	1,1	-6,6	2,1	2,7	-6,6	-0,7	2,6	
PETROLEUM UND FLUGTURBINENKRAFTSTOFFE	KEROSENE AND JET FUELS												PETROLE LAMPANT ET CARBUREACTEURS
1000 T													
INLANDSLIEFERUNGEN	INLAND DELIVERIES												LIVRAISONS INTERIEURES
1981	17653	16545	3086	2350	2186	1089	525	58	6403	276	572	1108	
1982	17474	16284	3153	2361	2004	1148	449	52	6222	285	610	1190	
1982 MAI	1420	1308	252	204	140	87	39	5	511	24	46	112	
JUN	1482	1367	295	204	154	94	38	5	504	25	48	115	
JUL	1543	1404	263	231	164	109	38	5	512	29	53	139	
AUG	1517	1398	284	223	165	99	45	5	492	31	54	119	
SEP	1563	1451	276	219	182	107	39	5	545	26	52	112	
OCT	1562	1418	268	197	196	88	33	5	554	23	54	144	
NOV	1306	1231	269	172	112	82	31	4	488	21	52	75	
DEC	1433	1361	239	185	188	109	34	3	528	21	54	72	
1983 JAN	1338	1265	240	181	179	83	40	3	465	19	55	73	
FEB	1279	1211	205	165	163	88	31	2	486	19	52	68	
MAR	1416	1345	232	185	159	96	31	5	560	19	58	71	
APR	1333	1250	234	193	149	87	36	4	476	21	50	83	
MAI	1427	1316	264	202	149	96	36	5	496	21	47	111	
JUN	1493	1385	281	204	169	96	40	4	520	22	49	108	
JUL	:	:	312	227	170	:	:	:	:	:	:	121	
82 JAN-JUN	8550	8021	1554	1134	997	554	229	25	3103	134	291	529	
83 JAN-JUN	8286	7772	1456	1130	968	545	214	23	3003	121	311	514	
1983/82 %	-3,1	-3,1	-6,3	-0,4	-2,9	-1,4	-6,6	-8,0	-3,2	-9,7	6,9	-2,8	
DIESELKRAFTST.UND DESTILLATHEIZOLEE	GAS DIESEL OIL												GASOIL ET FUEL-OIL FLUIDE
1000 T													
INLANDSLIEFERUNGEN	INLAND DELIVERIES												LIVRAISONS INTERIEURES
1981	149113	146102	50083	35290	23788	5461	7723	494	17104	1243	4916	3011	
1982	140297	137177	47262	31775	23113	4477	7404	490	16698	1212	4746	3120	
1982 MAI	9356	9197	2948	2484	1389	263	494	28	1191	85	315	159	
JUN	9680	9510	3625	2010	1518	330	396	33	1185	99	314	170	
JUL	9763	9567	3776	2007	1610	310	385	27	1089	91	272	196	
AUG	9666	9476	4216	1581	1279	332	568	24	1119	77	280	190	
SEP	10844	10641	3858	2112	1888	391	520	49	1313	109	401	203	
OCT	11006	10776	3585	2491	2069	285	500	42	1407	89	308	230	
NOV	11659	11250	3636	2506	2097	404	553	35	1492	102	425	409	
DEC	14020	13625	4321	3387	2613	426	688	44	1540	113	493	395	
1983 JAN	12515	12184	3955	3029	2152	349	717	43	1458	108	373	331	
FEB	13650	13309	4078	3629	2260	396	760	47	1589	119	431	341	
MAR	13887	13604	4715	3296	2149	397	725	46	1709	108	459	283	
APR	11575	11385	3806	3112	1493	439	623	50	1379	103	380	190	
MAI	10833	10665	4129	2393	1493	366	550	40	1242	85	367	168	
JUN	9706	9544	3841	1763	1547	354	405	53	1189	85	307	162	
JUL	:	:	3192	1510	1557	145	:	:	:	:	:	178	
82 JAN-JUN	73339	71842	23870	17691	11557	2329	4190	269	8738	631	2567	1497	
83 JAN-JUN	72166	70691	24524	17222	11094	2301	3780	279	8566	608	2317	1475	
1983/82 %	-1,6	-1,6	2,7	-2,7	-4,0	-1,2	-9,8	3,7	-2,0	-3,6	-9,7	-1,5	

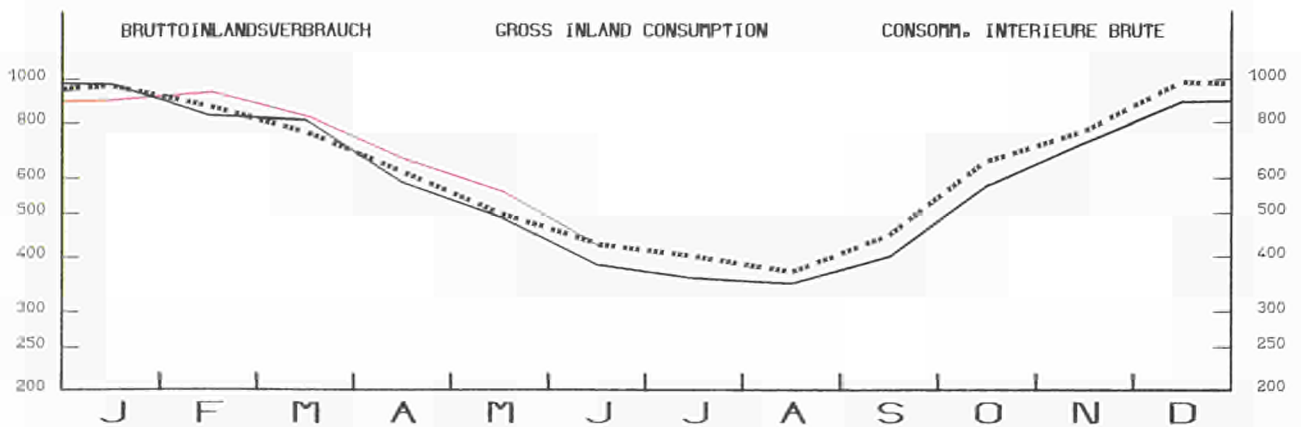
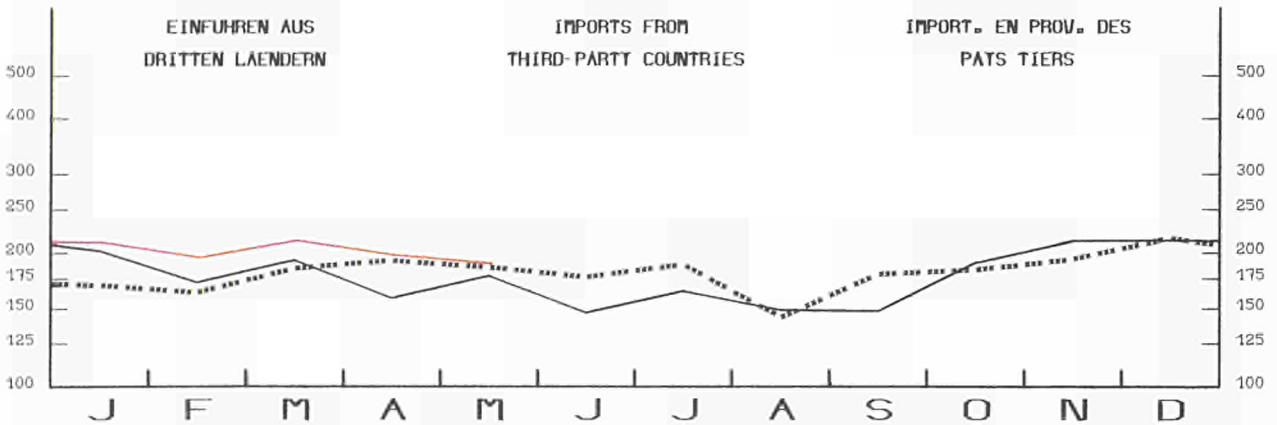
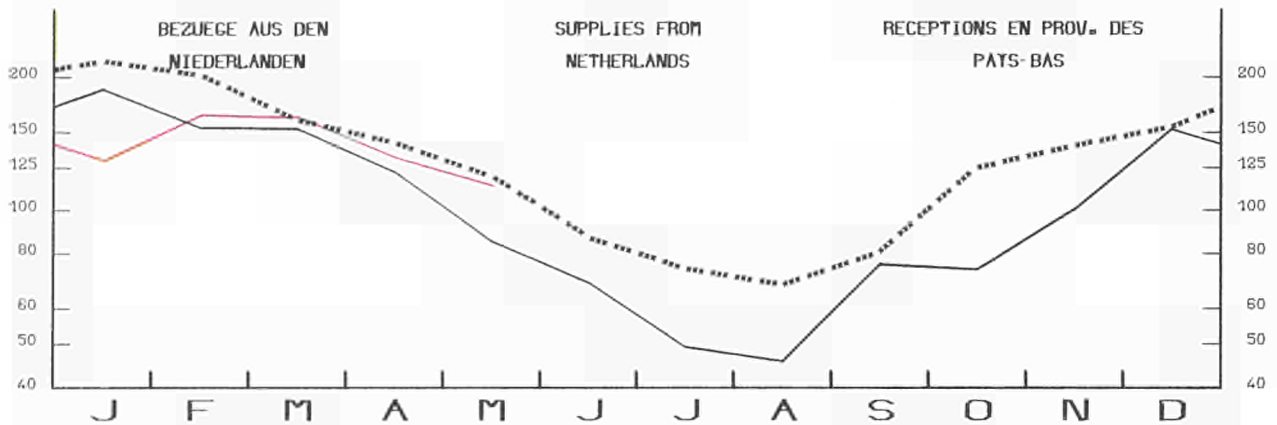
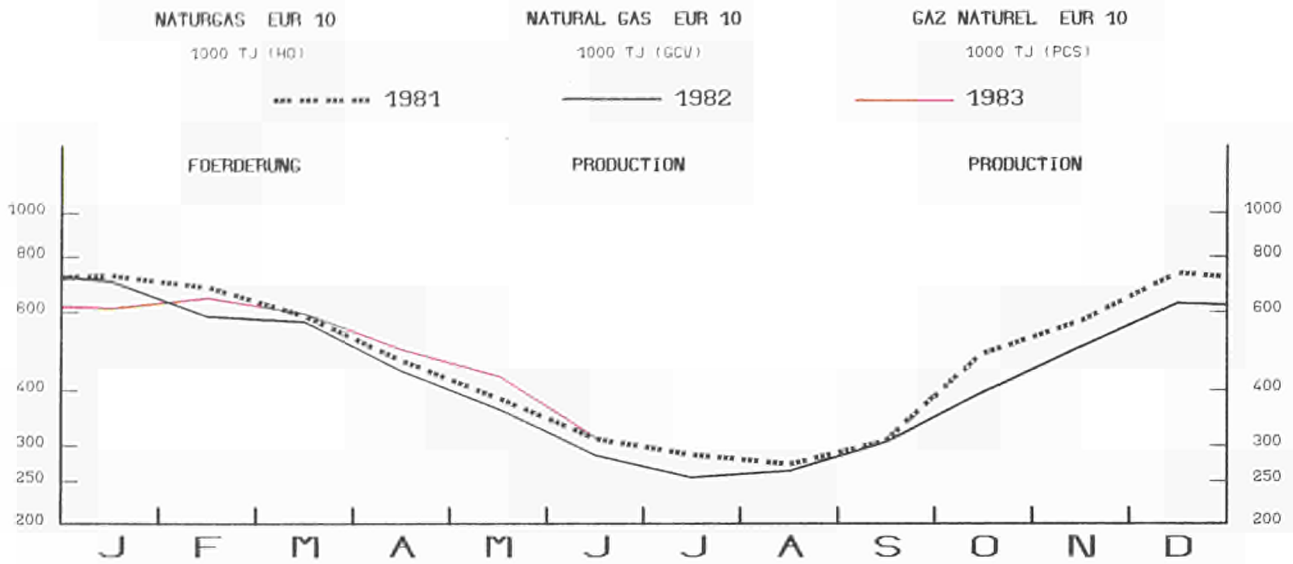
	EUR -	EUR -	B.R.	FRANCE	ITALIA	NEDERLAND	BELGIQUE	LUXEMBOURG	UNITED KINGDOM	IRELAND	DANMARK	ELLAS
	10	9	DEUTSCHLAND				BELGIE					
RUECKSTANDSHEIZOELE	RESIDUAL FUEL OIL					FUEL-OIL RESIDUEL						
	1000 T											
INLANDSLIEFERUNGEN	INLAND DELIVERIES					LIVRAISONS INTERIEURES						
1981	110455	106332	15955	19233	37876	6498	5225	101	15917	2102	3425	4123
1982	93647	90094	14123	15644	31033	3133	5795	108	15755	1539	2964	3553
1982 MAI	6854	6574	1066	1115	2170	350	431	11	1085	145	201	280
JUN	7180	6888	1211	1100	2350	263	456	9	1167	136	196	292
JUL	6308	6043	972	1099	2150	151	298	7	1088	115	163	265
AUG	6507	6255	1122	895	2500	201	348	7	946	76	160	252
SEP	6877	6560	1006	1059	2500	171	496	6	1022	102	198	317
OCT	7456	7162	1194	1383	2350	160	461	7	1271	133	203	294
NOV	8134	7839	1177	1514	2600	127	492	8	1433	219	269	295
DEC	8027	7670	1076	1455	2863	58	434	8	1384	96	296	357
1983 JAN	7720	7430	1138	1260	3000	77	391	7	1186	113	258	290
FEB	7603	7362	1102	1325	2900	90	404	7	1161	105	268	241
MAR	7427	7125	1123	1280	2500	131	501	9	1237	101	243	302
APR	6560	6302	890	1039	2550	70	376	9	1046	127	195	258
MAI	6118	5860	834	875	2550	60	268	7	974	96	196	258
JUN	5679	5452	859	935	2150	49	273	6	925	111	144	227
JUL	:	:	815	696	1930	80	:	:	:	:	:	233
82 JAN-JUN	50338	48565	7576	8239	16070	2265	3266	65	8611	798	1675	1773
83 JAN-JUN	41107	39531	5946	6714	15650	477	2213	45	6529	653	1304	1576
1983/82 %	-18,3	-18,6	-21,5	-18,5	-2,6	-78,9	-32,2	-30,8	-24,2	-18,2	-22,1	-11,1





	EUR -	EUR -	B.R.	FRANCE	ITALIA	NEDERLAND	BELGIQUE	LUXEM-	UNITED	IRELAND	DANMARK	ELLAS
	10	9	DEUTSCH-				BELGIE	BOURG	KINGDOM			
			LAND									
NATURGAS												
TJ (HU)												
FÖRDERUNG												
	1981	5825985	5825985	673057	276872	534929	2833787	1275	1453873	52192	-	-
	1982	5401512	5398451	586363	257330	558779	2439848	1281	1477717	77133	-	3061
1982	MAI	365189	364908	42760	21305	47649	155029	128	92212	5825	-	281
	JUN	293337	293020	33735	16578	42207	123763	117	71428	5192	-	317
	JUL	261931	261614	33007	16711	37649	101008	113	66996	6130	-	317
	AUG	272742	272425	37243	18666	36657	98335	91	74382	7051	-	317
	SEP	320368	320016	39227	18194	39411	134385	68	81662	7069	-	352
	OCT	410901	410655	62032	20743	35468	167374	72	118272	6694	-	246
	NOV	519162	519021	74490	23530	48147	217175	68	148447	7164	-	141
	DEC	644693	644482	62572	23954	55841	305311	77	188856	7871	-	211
1983	JAN	617107	616650	73751	24041	52626	277526	75	180760	7871	-	457
	FEB	651999	651647	62748	20891	47072	319203	80	194702	6951	-	352
	MAR	600196	599809	63336	23094	44928	291137	75	169970	7269	-	387
	APR	498448	497991	45087	20099	47188	236096	75	142856	6590	-	457
	MAI	434436	433944	40951	22406	43358	204689	67	115017	7456	-	492
	JUN	313910	313383	32393	18151	36846	143494	81	76012	6406	-	527
	JUL	:	:	:	21308	:	:	:	:	:	-	527
82	JAN-JUN	2971715	2970238	277792	135532	305606	1416260	792	799102	35154	-	1477
83	JAN-JUN	3116096	3113424	318266	128682	272018	1472145	453	879317	42543	-	2672
1983/82	%	4,8	4,8	14,6	-5,1	-11,0	3,9	-42,8	10,0	21,0	-	80,9
BEZUEGE AUS DEN NIEDERLANDEN												
	1981	1561359	1561359	662046	340877	246318	-	297024	15094	-	-	-
	1982	1252431	1252431	617934	201621	187679	-	232514	12683	-	-	-
1982	MAI	84305	84305	38854	14936	13826	-	15778	911	-	-	-
	JUN	67983	67983	33078	10854	11683	-	11603	765	-	-	-
	JUL	48620	48620	22383	8068	9192	-	8276	701	-	-	-
	AUG	45093	45093	23103	5861	6241	-	9259	629	-	-	-
	SEP	74692	74692	32098	15250	15551	-	11040	753	-	-	-
	OCT	72754	72754	32626	11304	11110	-	16714	1000	-	-	-
	NOV	99146	99146	41023	14965	22023	-	20007	1128	-	-	-
	DEC	150327	150327	75909	23375	21642	-	28161	1240	-	-	-
1983	JAN	128604	128604	58056	19807	22868	-	26602	1271	-	-	-
	FEB	163029	163029	85339	26111	20453	-	29790	1336	-	-	-
	MAR	159502	159502	74413	35759	22789	-	25331	1210	-	-	-
	APR	129846	129846	65091	31651	14287	-	17774	1043	-	-	-
	MAI	113023	113023	54372	29718	14478	-	13485	970	-	-	-
	JUN	89299	89299	34914	19030	14018	-	20695	642	-	-	-
	JUL	:	:	:	:	:	-	:	620	-	-	-
82	JAN-JUN	761799	761799	390792	122798	101920	-	139057	7232	-	-	-
83	JAN-JUN	783303	783303	372185	162076	108893	-	133677	6472	-	-	-
1983/82	%	2,8	2,8	-4,8	32,0	6,8	-	-3,9	-10,5	-	-	-
EINFUHREN AUS DRITTEN LAENDERN												
	1981	2132128	2132128	729440	468580	282893	117890	85980	-	447345	-	-
	1982	2128061	2128061	668789	503345	330898	119262	91762	-	414005	-	-
1982	MAI	175934	175934	49813	49280	27808	10023	7444	-	31566	-	-
	JUN	145512	145512	46310	36284	25509	9672	6269	-	21468	-	-
	JUL	162420	162420	51756	44492	29762	10657	5706	-	20047	-	-
	AUG	147269	147269	48792	39031	29072	9742	5345	-	15287	-	-
	SEP	146589	146589	44233	37084	30604	8195	7001	-	19472	-	-
	OCT	188303	188303	57817	44874	32366	8968	6179	-	38099	-	-
	NOV	210350	210350	62807	52113	30871	9215	13077	-	42267	-	-
	DEC	211255	211255	61434	48726	32404	10832	11756	-	46103	-	-
1983	JAN	208567	208567	66432	50706	28306	8406	10795	-	43922	-	-
	FEB	192853	192853	56735	51149	24589	7808	10407	-	42165	-	-
	MAR	210651	210651	60641	58413	29072	9215	10356	-	42954	-	-
	APR	195130	195130	51197	55966	29072	8546	9938	-	40411	-	-
	MAI	186887	186887	48747	58097	29914	10234	9413	-	30482	-	-
	JUN	165401	165401	43728	49042	25203	11747	12635	-	23046	-	-
	JUL	:	:	:	:	:	:	:	-	:	-	-
82	JAN-JUN	1061875	1061875	341950	237025	145819	61653	42698	-	232730	-	-
83	JAN-JUN	1159489	1159489	327480	323373	166156	55956	63544	-	222980	-	-
1983/82	%	9,2	9,2	-4,2	36,4	13,9	-9,2	48,8	-	-4,2	-	-

	EUR - 10	EUR - 9	H.R. DEUTSCHLAND	FRANCE	ITALIA	NETERLAND	BELGIQUE BELGIE	LUXEMBOURG	UNITED KINGDOM	IRELAND	DANMARK	ELLAS
NATURGAS												
TJ (HU)												
EINFUHREN AUS NORWEGEN												
	1981	1052812	1052812	313000	105779	-	117853	85980	-	430200	-	-
	1982	1007293	1007293	299628	96538	-	119262	78543	-	413322	-	-
1982 APR					10127	-	11114	8545	-	42533	-	-
MAI					8399	-	10023	7444	-	31566	-	-
JUN					7639	-	9672	6269	-	21468	-	-
JUL					6939	-	10657	5706	-	20047	-	-
AUG					7027	-	9742	5345	-	15287	-	-
SEP					7132	-	8195	7001	-	19472	-	-
OCT					7225	-	8968	6179	-	38099	-	-
NOV					6124	-	9215	7238	-	42267	-	-
DEC					1699	-	10832	4376	-	46103	-	-
1983 JAN					1292	-	8406	4410	-	43922	-	-
FEB					1948	-	7808	4531	-	42165	-	-
MAR					331	-	9215	4888	-	42954	-	-
APR					2488	-	8546	4724	-	40411	-	-
MAI					1782	-	10234	4439	-	30482	-	-
JUN					3028	-	11747	6373	-	23046	-	-
EINFUHREN AUS UDSSR												
	1981	903464	903464	416400	204171	282893	-	-	-	-	-	-
	1982	842540	842540	369161	143477	329902	-	-	-	-	-	-
1982 APR					14036	25049	-	-	-	-	-	-
MAI					14155	27808	-	-	-	-	-	-
JUN					12661	25509	-	-	-	-	-	-
JUL					10584	29762	-	-	-	-	-	-
AUG					8744	29072	-	-	-	-	-	-
SEP					8010	30604	-	-	-	-	-	-
OCT					7556	32366	-	-	-	-	-	-
NOV					12956	29875	-	-	-	-	-	-
DEC					12730	32404	-	-	-	-	-	-
1983 JAN					14011	28306	-	-	-	-	-	-
FEB					11167	24589	-	-	-	-	-	-
MAR					15037	28076	-	-	-	-	-	-
APR					13334	29072	-	-	-	-	-	-
MAI					14072	29914	-	-	-	-	-	-
JUN					12467	25203	-	-	-	-	-	-
EINFUHREN AUS ALGERIEN												
	1981	-	-	-	161096	-	-	-	-	17100	-	-
	1982	-	-	-	262166	-	-	-	-	683	-	-
1982 APR		13450	13450	-	13450	-	-	-	-	-	-	-
MAI		26654	26654	-	26654	-	-	-	-	-	-	-
JUN		15930	15930	-	15930	-	-	-	-	-	-	-
JUL		26928	26928	-	26928	-	-	-	-	-	-	-
AUG		23224	23224	-	23224	-	-	-	-	-	-	-
SEP		21888	21888	-	21888	-	-	-	-	-	-	-
OCT		29992	29992	-	29992	-	-	-	-	-	-	-
NOV		32900	32900	-	32900	-	-	-	-	-	-	-
DEC		34135	34135	-	34135	-	-	-	-	-	-	-
1983 JAN		41604	41604	-	35219	-	-	6385	-	-	-	-
FEB		43723	43723	-	37847	-	-	5876	-	-	-	-
MAR		48365	48365	-	42897	-	-	5468	-	-	-	-
APR		45246	45246	-	40032	-	-	5214	-	-	-	-
MAI		47123	47123	-	42149	-	-	4974	-	-	-	-
JUN		39752	39752	-	33490	-	-	6262	-	-	-	-
BRUTTOINLANDVERBRAUCH												
	1981	7714250	7714250	1979378	1018149	1020334	1345569	382316	15094	1901218	52192	-
	1982	7376942	7376942	1783789	986425	1025041	1281416	315675	12683	1891719	77133	3061
1982 MAI		485629	485348	117426	68907	68868	77900	21733	911	123778	5825	281
JUN		385193	384876	96429	46137	62355	64045	17057	765	92896	5192	317
JUL		359913	359596	87881	48985	56343	59613	12900	701	87043	6130	317
AUG		351598	351281	89158	42588	48068	60106	14012	629	89669	7051	317
SEP		408532	408180	98564	49554	67679	66296	17131	753	101134	7069	352
OCT		583550	583304	138879	82818	74540	99495	23507	1000	156371	6694	246
NOV		730681	730540	172626	100764	101464	126789	29894	1128	190711	7164	141
DEC		893971	893760	203925	125193	118581	162731	39260	1240	234959	7871	211
1983 JAN		885725	885268	203220	125186	128924	154924	39190	1271	224682	7871	457
FEB		921410	921058	218531	130432	124442	160587	41912	1336	236867	6951	352
MAR		811486	811099	198042	110372	106555	137656	37071	1210	212924	7269	387
APR		651710	651253	152071	91066	76490	112825	27901	1043	183267	6590	457
MAI		551511	551019	133168	77529	63543	99882	22972	970	145499	7456	492
JUN		415120	414593	97206	51663	54924	76003	28691	642	99058	6406	527
JUL									620			527
82 JAN-JUN		4048697	4047220	992756	536523	558366	706386	178971	7232	1031832	35154	1477
83 JAN-JUN		4236962	4234290	1002238	586248	554878	741377	197737	6472	1102297	42543	2672
1983/82 x		4,7	4,6	1,0	9,3	-0,6	5,0	10,5	-10,5	6,8	21,0	80,9



ERLÄUTERUNGEN UND BEGRIFFSBESTIMMUNGEN

I. ROHÖL UND FEEDSTOCKS

Alle Angaben lauten auf 1 000 metrische Tonnen.

- **Förderung:** Die Rohölförderung umfaßt die Kondensate, die bei den Rohölvorkommen auftreten, die Naturbenzine sowie andere Kondensate, die bei der Gewinnung, Reinigung und Stabilisierung von Naturgas anfallen, sofern sie in den Raffinerien umgewandelt werden.
- **Einfuhren:** So wie für alle Außenhandelsposten der Energiebilanz beruht die Ermittlung der Einfuhren auf Begriffen, wie sie für den Generalhandel üblich sind. Demnach umfassen die Einfuhren von Rohöl und Feedstocks (letztere sind Mineralölerzeugnisse, die zur späteren Destillation bestimmt sind) sämtliche in das Hoheitsgebiet eines jeden Landes eingeführten Mengen, einschließlich derjenigen, die
 - zur Weiterverarbeitung für ausländische Rechnung bestimmt,
 - vorübergehend eingeführt,
 - auf Zollausschlußlager eingeführt,
 - auf Speziallager für ausländische Rechnung eingeführt,
 - aus nationalen überseeischen Landesteilen bzw. Hoheitsgebieten eingeführt sind.
 Nicht dazu gehören jedoch diejenigen Mengen, die im Transitwege – insbesondere durch Rohrfernleitungen – das nationale Hoheitsgebiet durchqueren. Die Angaben stammen meistens aus den Einfuhrmeldungen, die nicht unbedingt mit den Zollerklärungen, auf die sich die Außenhandelsstatistik stützt, übereinstimmen müssen. Die Länderaufteilung der Einfuhren erfolgt nach ihrer Herkunftsbezeichnung.
- **Rohölverarbeitung:** Dieser Posten umfaßt den Raffineriedurchsatz an Rohöl und Feedstocks einschließlich der für fremde Rechnung verarbeiteten Mengen. Die Zahlen sind um die aus der petrochemischen Industrie stammenden Rückläufe sowie um die Wiedereinsatzerzeugnisse aus dem Raffineriekreislauf bereinigt worden.
- **Ausfuhren:** Die Ausfuhren von Rohöl und Feedstocks enthalten gemäß dem Außenhandelsbegriff alle aus dem nationalen Hoheitsgebiet eines jeden Landes ausgeführten Mengen. Sie entsprechen u.a. denjenigen Mengen, die
 - im Ausland verarbeitet oder umgewandelt werden sollen,
 - nach Verarbeitung oder Umwandlung reexportiert,
 - nur vorübergehend exportiert,
 - nach nationalen überseeischen Landesteilen oder Hoheitsgebieten exportiert,
 - an nationale oder ausländische, im Ausland stationierte Streitkräfte geliefert (soweit keine Geheimhaltungsvorschriften entgegenstehen) werden.
 Ausgeschlossen sind jedoch diejenigen Mengen, die das nationale Hoheitsgebiet im Transit durchqueren oder der Versorgung der Hochseeschifffahrt (Bunkermengen) dienen.

II. MINERALÖLERZEUGNISSE

Alle Angaben erfolgen in 1 000 metrischen Tonnen.

- **Nettoerzeugung der Raffinerien:** Dieser Posten umfaßt die Raffinerieerzeugung aller Mineralölerzeugnisse (einschließlich der nicht-energetischen, mit Ausnahme des Raffinerieeigenverbrauchs und der Raffinerieverluste. Die Zahlen sind um die aus dem Raffineriekreislauf stammenden Wiedereinsatzerzeugnisse sowie um die Rückläufe aus der petrochemischen Industrie bereinigt worden. Für eine detaillierte Aufzählung der Erzeugnisse wird auf den Anhang zum Bulletin 3/1976 "Energiestatistik" verwiesen.
- **Ein- und Ausfuhren:** Es gelten hierfür die Begriffsbestimmungen, die für Einfuhren und Ausfuhren im vorherigen Kapitel I, Rohöl und Feedstocks aufgeführt worden sind.
- **Bunker:** Betrifft ausschließlich die an die Hochseeschifffahrt aller Flaggen gelieferten Bunkermengen, und zwar einschließlich der aus Beständen der Zollausschluß- und Sonderlager entnommenen Mengen. Ausgenommen sind dagegen die Liefermengen für den Bedarf des internationalen Flugverkehrs.
- **Inlandslieferungen:** Dieser Posten erfaßt alle in den Ländern für energetische Zwecke ausgelieferten Mengen. Dazu gehören die Umwandlungsmengen (Kraftwerke) sowie der Endverbrauch (Haushalte, Industrie, Verkehr). Der Eigenbedarf der Energieerzeuger fällt nicht hierunter. Der Verbrauch der petrochemischen Industrie wird als Nettozahl verbucht, d.h. ohne Rückläufe aus der petrochemischen Industrie. Für Frankreich enthalten die Zahlen nicht den Militärverbrauch.

III. GAS

Die Angaben erfolgen in Terajoule (TJ) auf Basis des oberen Heizwertes (HO).

- **Naturgas:** Naturgas ist hauptsächlich Methan. Es kann aber auch geringe Bestandteile anderer Gase enthalten. Es schließt auch dem Naturgas verwandte und nichtverwandte Gase, an den Gasabsaugstationen gewonnenes Methan sowie Gruben- und Klärgas mit ein. Äthan, Propan, Butan, soweit gereinigt, bleiben unberücksichtigt.
- **Erzeugung:** Es handelt sich hier um gereinigtes Naturgas nach Aussonderung der im Gas enthaltenen anbrauchbaren Stoffe. Ausgeschlossen sind solche Mengen, die durch Abblasen, Fackeln und Produktionsversuche eliminiert werden; ferner die in den Lagerstätten eingepreßten Mengen. Der Eigenverbrauch der Erzeuger ist eingeschlossen. Die Erzeugung von Synthesegas ist nicht enthalten.
- **Ein- und Ausfuhren:** Mengen, die das nationale Hoheitsgebiet auf dem Transitwege durchqueren, insbesondere in Rohrfernleitungen, sind ausgeschlossen. Die Angaben über die monatliche Erzeugung für das Vereinigte Königreich beziehen sich auf Zeiträume von 4 oder 5 Wochen (4 Wochen bei den beiden ersten Monaten eines jeden Quartals, 5 Wochen beim letzten Quartalsmonat).
- **Bruttoinlandsverbrauch an Naturgas:** Dieser Posten errechnet sich nach der Formel: $\text{Naturgaserzeugung} + \text{Bezüge aus den Niederlanden} + \text{sonstige nicht veröffentlichte Bezüge aus der Gemeinschaft} + \text{Einfuhren aus Drittländern} \pm \text{Bestandsveränderungen (unveröffentlicht)} = \text{Bruttoinlandsverbrauch an Naturgas}$.

EXPLANATORY NOTES AND DEFINITIONS

I. CRUDE OIL AND FEEDSTOCKS

All data is expressed in 1 000 metric tonnes.

- **Production:** Production of crude oil includes condensates 'associated' with crude oil deposits, natural gasolines, and other condensates obtained on production, purification and stabilization of natural gas only when these materials undergo transformation in refineries.
- **Imports:** As for all trade aggregates relative to the energy balance sheets, the definition of imports is based on a general trade concept. Hence imports of crude oil include all quantities of crude and feedstocks (petroleum products for further distillation) imported into the national territory and therefore includes those quantities: (i) destined for treatment on behalf of other countries; (ii) only imported on a temporary basis, (iii) imported and deposited in uncleared bonded warehouses; (iv) imported and placed in special warehouses on behalf of foreign countries, (v) imported from regions and/or from territories overseas under national sovereignty. However, those quantities passing through the national territory in transit, mainly via oil-pipelines, are excluded. The data is generally based on direct declarations submitted by importers and may differ from data supplied by the customs services and published in the foreign trade statistics. The breakdown of imports by country is given by the country of origin of the product.
- **Refinery Throughput:** This aggregate covers the total quantities of crude oil and feedstocks transformed in refineries including those quantities destined for treatment on behalf of other countries. The data is net of backflows of petroleum products from petrochemical installations for re-distillation and also net of petroleum products recycled within refineries.
- **Exports:** Exports of crude oil and feedstocks similarly follow a general trade definition and covers all quantities exported from the national territory and therefore includes those quantities: (i) destined to undergo treatment or transformation aboard, (ii) re-exported after treatment or transformation; (iii) exported on a temporary basis, (iv) exported to regions or territories overseas under national sovereignty, (v) supplied to national or foreign troops stationed aboard (in so far as secrecy permits this). Quantities passing through the national territory in transit or which serve to supply bunkers of sea going ships, are not included.

II. PETROLEUM PRODUCTS

All data is expressed in 1 000 metric tonnes.

- **Net production in refineries:** This aggregate covers the refinery production of all petroleum products (including products for non-energy use), net of refinery own consumption and losses. The data is also net of recycled products within refineries and backflows from the petrochemical industry. For the definitions of petroleum products see 'Energy statistics' supplement - Bulletin 3/1976.
- **Imports and Exports:** These are defined in the same way as for the imports and exports of 'crude oil and feedstocks' listed above.
- **Bunkers:** This represents the deliveries to bunkers for sea-going ships of all flags, including those quantities deposited in uncleared bonded warehouses and in special warehouses. However, deliveries for the needs of international air traffic are excluded (these are included in inland deliveries).
- **Inland deliveries:** These are the total quantities of petroleum products delivered in the national territory for both energy and non-energy use. Included, therefore, are deliveries of all products for transformation (e.g. to electrical power stations) and for final 'consumption' (deliveries to households, industry or for transport). The energy producers own consumption is not included. Deliveries to the petrochemical industry are accounted for on a net basis (i.e. net of backflows from the petrochemical industry). For France, deliveries for military consumption are not included.

III. GAS

All data is expressed in Terajoules (TJ) on the basis of gross calorific value (GCV).

- **Natural Gas:** Natural gas is essentially methane but contains small proportions of other gases. It covers both 'associated' and 'non-associated' natural gas, methane stripped at casing heads, recovered in coal mines and sewage gas. Separated methane, propane, butane and other liquid condensate yields, as far as they are separated, are excluded.
- **Production:** Covers only purified natural gas after operations for removal of inert matter contained in the gas. The amounts indicated are those after deduction of quantities used for blow-offs, flaring, production tests and the amounts reinjected into the strata. The producers own consumption is included. The production of substitute natural gas is not included.
- **Imports/Exports:** Quantities passing through the national territory in transit are excluded (mainly through gas pipelines).
- **Gross Inland Consumption:** This series is calculated as follows:
 Production of natural gas + supplies from the Netherlands + other supplies from the Community (not shown) + imports from third party countries ± stock change (not shown) = gross inland consumption. The United Kingdom monthly data refers to periods of 4 or 5 weeks (4 weeks for the first two months of each quarter, 5 for the last month).

NOTES EXPLICATIVES ET DEFINITIONS

I. PÉTROLE BRUT ET FEEDSTOCKS

Toutes les données sont exprimées en 1 000 tonnes métriques.

- **Production:** La production de pétrole brut comprend les condensats 'associés' dans les gisements de pétrole brut, les essences naturelles et d'autres condensats obtenus lors de la production, de l'épuration et de la stabilisation du gaz naturel, seulement dans les cas où ces produits subissent une transformation dans les raffineries.
- **Importations:** Comme pour tous les agrégats du commerce extérieur relatifs au bilan d'énergie, la définition des importations repose sur le concept de commerce général. Ainsi les importations de pétrole brut et de feedstocks (produit pétroliers semi-raffinés destinés à une distillation ultérieure) englobent toutes les quantités importées dans le territoire national, y compris les quantités: (i) destinées au traitement à façon pour compte étranger, (ii) importées à titre temporaire, (iii) importées et mises en entrepôts spéciaux pour compte étranger, (v) importées en provenance de régions ou de territoires d'outre-mer sous la souveraineté nationale. Ne sont cependant pas comprises les quantités qui traversent le territoire national en transit, notamment par oléoducs. Les données sont, en général, basées sur les déclarations des importateurs et peuvent de ce fait différer des données douanières, publiées dans les statistiques du commerce extérieur. La ventilation des importations par pays suit la notion d'origine des produits.
- **Pétrole brut traité:** Cet agrégat englobe toutes les quantités de pétrole brut et de feedstocks entrées en traitement dans les raffineries (y compris le traitement à façon pour le compte étranger). Les chiffres sont nets des restitutions de produits pétroliers en provenance de l'industrie pétrochimique, ainsi que des produits pétroliers recyclés à l'intérieur des raffineries.
- **Exportations:** Les exportations de pétrole brut et de feedstocks suivent la notion de commerce général et couvrent donc toutes les quantités exportées à partir du territoire national. Elles comprennent entre autres les quantités: (i) destinées à subir un traitement ou une transformation à l'étranger, (ii) réexportées après traitement ou transformation; (iii) exportées à titre temporaire, (iv) exportées à destination de régions ou de territoires d'outre-mer sous la souveraineté nationale, (v) fournies aux troupes nationales ou étrangères stationnées à l'étranger (dans la mesure où des dispositions concernant le secret ne s'y opposent pas). Ne sont cependant pas comprises les quantités qui traversent le territoire national en transit ou qui sont destinées au soutage des navires de haute mer.

II. PRODUITS PÉTROLIERS

Toutes les données sont exprimées en 1 000 tonnes métriques.

- **Production nette dans les raffineries:** Cet agrégat représente la production en raffineries de tous les produits pétroliers (y compris les produits à usage non énergétique), à l'exclusion de la consommation propre des raffineries et des pertes de raffinage. Les chiffres sont nets des produits recyclés à l'intérieur des raffineries, ainsi que des produits restitués de l'industrie pétrochimique. Pour la définition des produits pétroliers, voir le document ad hoc paru en supplément au bulletin 3/1976 «Statistiques de l'énergie».
- **Importations et Exportations:** Définies par analogie aux importations/exportations de pétrole brut et de feedstocks ci-dessus.
- **Soutes:** Concerne l'approvisionnement des navires de haute mer, quel que soit leur pavillon, y compris les quantités prélevées dans les entrepôts hors douane et dans les entrepôts spéciaux. Sont exclues les fournitures pour les besoins du trafic aérien international.
- **Livraisons intérieures:** Cet agrégat correspond au total des quantités livrées dans le pays pour l'ensemble des usages énergétiques et non-énergétiques. Cette rubrique englobe les livraisons pour transformations (aux centrales électriques) et pour consommation 'finale' (livraisons aux foyers domestiques, aux industries ou pour le transport). La consommation propre des producteurs d'énergie n'est pas comprise. Les livraisons à l'industrie pétrochimique sont comptabilisées sur une base nette (c.à.d. nette des produits restitués par l'industrie pétrochimique). Pour la France les chiffres ne comprennent pas la consommation militaire.

III. GAZ

Les données sont exprimées en Terajoules (TJ) – sur la base du pouvoir calorifique supérieur (PCS).

- **Gaz naturel:** Le gaz naturel est essentiellement du méthane, mais contient également une faible proportion d'autres gaz. Il couvre à la fois le gaz naturel 'non-associé' et le gaz naturel 'associé', le méthane récupéré aux têtes de tubages et recueilli dans les mines de charbon, ainsi que les gaz de fermentation des boues d'égoûts. L'éthane, le propane, le butane et les autres condensats dans la mesure où ils sont épurés, sont exclus.
- **Production:** Ne concerne que le gaz naturel épuré après élimination des matières inertes contenues dans le gaz. Les chiffres indiqués sont ceux relevés après déduction des quantités utilisées pour les lèchers, les brûlés à la torche, les essais de production et des quantités réinjectées dans le gisement. La consommation propre des producteurs est incluse. Les données de production mensuelle du Royaume-Uni concernent des périodes de 4 ou 5 semaines (4 semaines pour les deux premiers mois de chaque trimestre et 5 pour le dernier mois).
- **Importations/Exportations:** Les quantités qui traversent le territoire national en transit (par exemple par gazoduc) sont exclues.
- **Consommation intérieure brute de gaz naturel:** Cet agrégat est calculé à partir de la formule suivante: production de gaz naturel + réceptions en provenance Pays-Bas + autres réceptions en provenance de la Communauté (non-publié) + importations en provenance des pays tiers ± variations des stocks (non-publiés) = consommation intérieure brute de gaz naturel.

BILANZTERMINOLOGIE

S = SEMESTER

Q = Quartal

ROHÖL- UND FEEDSTOCKBILANZ

Förderung
Einfuhren
Übertragene Einfuhren
Übrige Eingänge
Ausfuhren
Bestandsveränderungen
Verfügbarkeiten
Rohöldurchsatz
Statistische Differenzen
Netto-Rohöleinfuhren
Anfangsbestand
Endbestand

BILANZ DER MINERALÖLERZEUGNISSE

Primärerzeugung
Brutto-Raffinerieerzeugung
Erzeugung ausserhalb der Raffinerien
Raffinerieeigenverbrauch
Einfuhren
Übertragene Einfuhren
Ausfuhren
Bunker
Übrige Eingänge
Übertragungen unter den Mineralölerzeugnissen
Bestandsveränderungen
Verfügbarkeiten
Inlandslieferungen
Statistische Differenzen
Anfangsbestand
Endbestand

BALANCE SHEET TERMINOLOGY

S = HALF YEAR

Q = Quarter

BALANCE SHEET OF CRUDE OIL AND FEEDSTOCKS

Production
Imports
Imports transferred
Other inputs
Exports
Stock change
Availabilities
Crude oil throughput
Statistical difference
Net imports of crude oil
Opening stock level
Closing stock level

BALANCE SHEET OF PETROLEUM PRODUCTS

Primary production
Refinery gross production
Out of refinery production
Refinery own consumption
Imports
Imports transferred
Exports
Bunkers
Other inputs
Interproduct transfers
Stock change
Availabilities
Inland deliveries
Statistical difference
Opening stock level
Closing stock level

BILAN TERMINOLOGIE

S = SEMESTRE

Q = Trimestre

BILAN PÉTROLE BRUT ET FEEDSTOCKS

Production
Importations
Importations transférées
Autres entrées
Exportations
Variation des stocks
Disponibilités
Pétrole brut traité
Ecart statistique
Importations nettes de pétrole brut
Stocks en début de période
Stocks en fin de période

BILAN TOUS PRODUITS PÉTROLIERS

Production primaire
Production brute des raffineries
Production hors raffineries
Autoconsommation des raffineries
Importations
Importations transférées
Exportations
Soutes
Autres entrées
Transferts entre produits pétroliers
Variation des stocks
Disponibilités
Livraisons intérieures
Ecart statistique
Stocks en début de période
Stocks en fin de période

ERLÄUTERUNGEN ZU DEN VIERTEL- UND HALBJAHRESBILANZEN

- Die Viertel- und Halbjahresbilanzen für Rohöl und Feedstocks sowie für Mineralölerzeugnisse gehen von den Monatsdaten aus. Sie haben nur vorläufigen Charakter und müssen nach Vorliegen der endgültigen Zahl ausgetauscht werden.
- Für die Rohöl- und Feedstockbilanz gilt folgende Formel:
 - Erzeugung + Einfuhren + übertragene Einfuhren + sonstige Eingänge - Ausfuhren ± Bestandsveränderungen = Verfügbarkeiten
 - Verfügbarkeiten - Rohöldurchsatz = Statistische Differenzen
 - Netto-Rohöleinfuhren = Einfuhren - Rohöl- und Feedstockausfuhren.
- Für die Bilanz der Mineralölerzeugnisse gilt folgende Formel:
 - Primärerzeugung + Brutto-Raffinerieerzeugung + Erzeugung außerhalb der Raffinerien - Eigenverbrauch der Raffinerien + Einfuhren ± übertragene Einfuhren - Ausfuhren - Bunker ± übrige Eingänge ± Übertragungen unter den Mineralölerzeugnissen ± Bestandsveränderungen = Verfügbarkeiten
 - Verfügbarkeiten - Inlandslieferungen = Statistische Differenzen.

NOTE ON QUARTERLY AND HALF YEARS PETROLEUM BALANCES

- The quarterly and half years balance sheets of crude oil and feedstocks and of all petroleum products are compiled from monthly data. The latter data is provisional and is gradually replaced by final data as it arrives.
- Crude oil and feedstocks balance - the following formulas apply:
 - Production + imports + imports transferred + other inputs - exports ± stock change = availabilities
 - Resources - crude oil throughput = statistical difference
 - Net imports of crude oil = imports - exports of crude oil and feedstocks only.
- Balance sheet of petroleum products - the following formulas apply:
 - Primary production + refinery gross production + out of refinery production - refinery own consumption + imports ± imports transferred - exports - bunkers ± other inputs ± inter product transfers ± stock change = resources
 - Resources - inland deliveries = statistical difference.

NOTE SUR LES BILANS TRIMESTRIELS ET SEMESTRIELS

- Les bilans trimestriels et semestriels de "pétrole brut et feedstocks" et de "tous les produits pétroliers" sont construits à partir de données mensuelles. Ces dernières sont toujours de nature provisoire et doivent être remplacées par les chiffres définitifs au fur et à mesure de leur disponibilité.
- Bilan pétrole brut et feedstocks - les formules suivantes s'appliquent :
 - Production + importations + importations transférées + autres entrées - exportations ± variation des stocks = disponibilités
 - Disponibilités - pétrole brut traité = Ecart statistique
 - Importations nettes de pétrole brut = importations - exportations de pétrole brut et feedstocks.
- Bilan produits pétroliers - les formules suivantes s'appliquent :
 - Production primaire + production brute des raffineries + production hors raffineries - autoconsommation des raffineries + importations ± importations transférées - exportations - soutes ± autres entrées ± transferts entre produits pétroliers ± variations des stocks = disponibilité
 - Disponibilités - livraisons = écart statistique.

BALANCE SHEET OF CRUDE OIL AND FEEDSTOCKS

1000 TONNES

BR DEUTSCHLAND	Q 1			Q 2			S 1		
	1982	1983	1983/82	1982	1983	1983/82	1982	1983	1983/82
FOERDERUNG	1064	1049	-1.4%	1061	1037	-2.3%	2125	2086	-1.8%
EINFUHREN	17432	16009	-8.2%	19323	16373	-15.3%	36755	32382	-11.9%
UEBERTRAGENE EINFUHREN	3448	3783		3592	3989		7040	7772	
UEBRIGE EINGAENGE	143	198		159	282		302	480	
AUSFUHREN	60						60		
BESTANDSVERAENDERUNGEN	590	444		52	238		642	682	
VERFUEGBARKEITEN	22617	21483	-5.0%	24187	21919	-9.4%	46804	43402	-7.3%
ROHOELDURCHSATZ	22539	21236	-5.8%	24238	21850	-9.9%	46777	43086	-7.9%
STATISTISCHE DIFFERENZEN	78	247		-51	69		27	316	
NETTO_ROHOELEINFUHREN	17372	16009	-7.8%	19323	16373	-15.3%	36695	32382	-11.8%
ANFANGSBESTAND	19516	17610	-9.8%	18926	17166	-9.3%	19516	17610	-9.8%
ENDBESTAND	18926	17166	-9.3%	18874	16928	-10.3%	18874	16928	-10.3%
FRANCE	Q 1			Q 2			S 1		
	1982	1983	1983/82	1982	1983	1983/82	1982	1983	1983/82
PRODUCTION	396	396		414	400	-3.4%	810	796	-1.7%
IMPORTATIONS	22628	16775	-25.9%	18677	17237	-7.7%	41305	34012	-17.7%
IMPORTATIONS TRANSFEREES	336	465		948	297		1284	762	
AUTRES ENTREES	-	-		-	-		-	-	
EXPORTATIONS	-	-		-	-		-	-	
VARIATIONS DES STOCKS	-455	1245		-228	442		-683	1687	
DISPONIBILITES	22905	18881	-17.6%	19811	18376	-7.2%	42716	37257	-12.8%
PETROLE BRUT TRAITE	22793	18763	-17.7%	19880	18391	-7.5%	42673	37154	-12.9%
ECART STATISTIQUE	112	118		-69	-15		43	103	
IMPORT. NETTES DE PETR BRUTE	22628	16775	-25.9%	18677	17237	-7.7%	41305	34012	-17.7%
STOCKS EN DEBUT DE PERIODE	9205	8173	-11.2%	9660	6928	-28.3%	9205	8173	-11.2%
STOCKS EN FIN DE PERIODE	9660	6928	-28.3%	9888	6486	-34.4%	9888	6486	-34.4%
ITALIA	Q 1			Q 2			S 1		
	1982	1983	1983/82	1982	1983	1983/82	1982	1983	1983/82
PRODUCTION	377	544	44.3%	402	489	21.6%	779	1033	32.6%
IMPORTATIONS	22650	18365	-18.9%	19965	18507	-7.3%	42615	36872	-13.5%
IMPORTATIONS TRANSFEREES	-	-		-	-		-	-	
AUTRES ENTREES	-	6		-	6		-	12	
EXPORTATIONS	132			222	88	-60.4%	354	88	-75.1%
VARIATIONS DES STOCKS	-151	1098		-258	-136		-409	962	
DISPONIBILITES	22744	20013	-12.0%	19887	18778	-5.6%	42631	38791	-9.0%
PETROLE BRUT TRAITE	23089	20468	-11.4%	19890	19291	-3.0%	42979	39759	-7.5%
ECART STATISTIQUE	-345	-455		-3	-513		-348	-968	
IMPORT. NETTES DE PETR BRUTE	22518	18365	-18.4%	19743	18419	-6.7%	42261	36784	-13.0%
STOCKS EN DEBUT DE PERIODE	6187	7623	23.2%	6338	6525	3.0%	6187	7623	23.2%
STOCKS EN FIN DE PERIODE	6338	6525	3.0%	6596	6661	1.0%	6596	6661	1.0%
NEDERLAND	Q 1			Q 2			S 1		
	1982	1983	1983/82	1982	1983	1983/82	1982	1983	1983/82
PRODUCTION	449	643	43.2%	430	647	50.5%	879	1290	46.8%
IMPORTS	9368	9219	-1.6%	9985	10142	1.6%	19353	19361	0.0%
IMPORTS TRANSFERRED	-	-		-	-		-	-	
OTHER INPUTS	-	-		-	-		-	-	
EXPORTS	15	199	1226.7%	12	56	366.7%	27	255	844.4%
STOCK CHANGE	19	577		-209	222		-190	799	
AVAILABILITIES	9821	10240	4.3%	10194	10955	7.5%	20015	21195	5.9%
CRUDE OIL THROUGHPUT	9824	10408	5.9%	10207	11279	10.5%	20031	21687	8.3%
STATISTICAL DIFFERENCE	-3	-168		-13	-324		-16	-492	
NET IMPORTS OF CRUDE OIL	9353	9020	-3.6%	9973	10086	1.1%	19326	19106	-1.1%
OPENING STOCK LEVEL	4313	3812	-11.6%	4294	3235	-24.7%	4313	3812	-11.6%
CLOSING STOCK LEVEL	4294	3235	-24.7%	4503	3013	-33.1%	4503	3013	-33.1%
BELGIQUE	Q 1			Q 2			S 1		
	1982	1983	1983/82	1982	1983	1983/82	1982	1983	1983/82
PRODUCTION									
IMPORTATIONS	6235	5181	-16.9%	7063	5415	-23.3%	13298	10596	-20.3%
IMPORTATIONS TRANSFEREES	-	-		-	-		-	-	
AUTRES ENTREES	-	-		-	-		-	-	
EXPORTATIONS	34	80	135.3%	64	30	-53.1%	98	110	12.2%
VARIATIONS DES STOCKS	56	156		-30	283		26	439	
DISPONIBILITES	6257	5257	-16.0%	6969	5668	-18.7%	13226	10925	-17.4%
PETROLE BRUT TRAITE	6284	5227	-16.8%	6957	5690	-18.2%	13241	10917	-17.6%
ECART STATISTIQUE	-27	30		12	-22		-15	8	
IMPORT. NETTES DE PETR BRUTE	6201	5101	-17.7%	6999	5385	-23.1%	13200	10486	-20.6%
STOCKS EN DEBUT DE PERIODE	1337	1258	-5.9%	1281	1102	-14.0%	1337	1258	-5.9%
STOCKS EN FIN DE PERIODE	1281	1102	-14.0%	1311	819	-37.5%	1311	819	-37.5%

BALANCE SHEET OF CRUDE OIL AND FEEDSTOCKS

1000 TONNES									
UNITED KINGDOM	Q 1			Q 2			S 1		
	1982	1983	1983/82	1982	1983	1983/82	1982	1983	1983/82
PRODUCTION	23047	26466	14.8%	25592	26315	2.8%	48639	52781	8.5%
IMPORTS	8138	7266	-10.7%	8936	7550	-15.5%	17074	14816	-13.2%
IMPORTS TRANSFERRED	-	-	-	-	-	-	-	-	-
OTHER INPUTS	-	-	-	-	-	-	-	-	-
EXPORTS	13211	15383	16.4%	15455	15838	2.5%	28666	31221	8.9%
STOCK CHANGE	249	298	-	-793	621	-	-544	919	-
AVAILABILITIES	18223	18647	2.3%	18280	18648	2.0%	36503	37295	2.2%
CRUDE OIL THROUGHPUT	18192	18649	2.5%	18434	18649	1.2%	36626	37298	1.8%
STATISTICAL DIFFERENCE	31	-2	-	-154	-1	-	-123	-3	-
NET IMPORTS OF CRUDE OIL	-5073	-8117	60.0%	-6519	-8288	27.1%	-11592	-16405	41.5%
OPENING STOCK LEVEL	8791	8371	-4.8%	8542	8073	-5.5%	8791	8371	-4.8%
CLOSING STOCK LEVEL	8542	8073	-5.5%	9335	7452	-20.2%	9335	7452	-20.2%
IRELAND	Q 1			Q 2			S 1		
	1982	1983	1983/82	1982	1983	1983/82	1982	1983	1983/82
PRODUCTION	-	-	-	-	-	-	-	-	-
IMPORTS	-	328	-	56	234	317.9%	56	562	903.6%
IMPORTS TRANSFERRED	-	-	-	-	-	-	-	-	-
OTHER INPUTS	-	-	-	-	-	-	-	-	-
EXPORTS	-	-	-	-	-	-	-	-	-
STOCK CHANGE	-	-7	-	-56	-6	-	-56	-1	-
AVAILABILITIES	-	321	-	-	240	-	-	561	-
CRUDE OIL THROUGHPUT	-	330	-	-	240	-	-	570	-
STATISTICAL DIFFERENCE	-	-9	-	-	-	-	-	-9	-
NET IMPORTS OF CRUDE OIL	-	328	-	56	234	317.9%	56	562	903.6%
OPENING STOCK LEVEL	189	251	32.8%	189	258	36.5%	189	251	32.8%
CLOSING STOCK LEVEL	189	258	36.5%	245	252	2.9%	245	252	2.9%
DANMARK	Q 1			Q 2			S 1		
	1982	1983	1983/82	1982	1983	1983/82	1982	1983	1983/82
FOERDERUNG	182	466	156.0%	427	599	40.3%	609	1065	74.9%
EINFUHREN	1275	1311	2.8%	1147	1632	42.3%	2422	2943	21.5%
UEBERTRAGENE EINFUHREN	-	-	-	-	-	-	-	-	-
UEBRIGE EINGAENGE	16	-	-	-	-	-	16	-	-
AUSFUHREN	39	250	541.0%	138	332	140.6%	177	582	228.8%
BESTANDSVERAENDERUNGEN	-23	156	-	41	-319	-	18	-163	-
VERFUEGBARKEITEN	1411	1683	19.3%	1477	1580	7.0%	2888	3263	13.0%
ROHOELDURCHSATZ	1410	1723	22.2%	1490	1588	6.6%	2900	3311	14.2%
STATISTISCHE DIFFERENZEN	1	-40	-	-13	-8	-	-12	-48	-
NETTO_ROHOELEINFUHREN	1236	1061	-14.2%	1009	1300	28.8%	2245	2361	5.2%
ANFANGSBESTAND	562	484	-13.9%	585	328	-43.9%	562	484	-13.9%
ENDBESTAND	585	328	-43.9%	544	647	18.9%	544	647	18.9%
ELLAS	Q 1			Q 2			S 1		
	1982	1983	1983/82	1982	1983	1983/82	1982	1983	1983/82
PRODUCTION	274	328	19.7%	292	357	22.3%	566	685	21.0%
IMPORTS	3543	3470	-2.1%	3040	2596	-14.6%	6583	6066	-7.9%
IMPORTS TRANSFERRED	-	-	-	-	-	-	-	-	-
OTHER INPUTS	-	-	-	-	-	-	-	-	-
EXPORTS	122	-	-	196	-	-	318	-	-
STOCK CHANGE	133	48	-	332	559	-	465	607	-
AVAILABILITIES	3828	3846	0.5%	3468	3512	1.3%	7296	7358	0.8%
CRUDE OIL THROUGHPUT	3850	3812	-1.0%	3444	3470	0.8%	7294	7282	-0.2%
STATISTICAL DIFFERENCE	-22	34	-	24	42	-	2	76	-
NET IMPORTS OF CRUDE OIL	3421	3470	1.4%	2844	2596	-8.7%	6265	6066	-3.2%
OPENING STOCK LEVEL	2196	1816	-17.3%	2063	1768	-14.3%	2196	1816	-17.3%
CLOSING STOCK LEVEL	2063	1768	-14.3%	1731	1209	-30.2%	1731	1209	-30.2%
EUR10	Q 1			Q 2			S 1		
	1982	1983	1983/82	1982	1983	1983/82	1982	1983	1983/82
PRODUCTION	25789	29892	15.9%	28618	29844	4.3%	54407	59736	9.8%
IMPORTATIONS	91269	77924	-14.6%	88192	79686	-9.6%	179461	157610	-12.2%
IMPORTATIONS TRANSFEREES	3784	4248	-	4540	4286	-	8324	8534	-
AUTRES ENTREES	159	204	-	159	288	-	318	492	-
EXPORTATIONS	13613	15912	16.9%	16087	16344	1.6%	29700	32256	8.6%
VARIATIONS DES STOCKS	418	4015	-	-1149	1916	-	-731	5931	-
DISPONIBILITES	107806	100371	-6.9%	104273	99676	-4.4%	212079	200047	-5.7%
PETROLE BRUT TRAITE	107981	100616	-6.8%	104540	100448	-3.9%	212521	201064	-5.4%
ECART STATISTIQUE	-175	-245	-	-267	-772	-	-442	-1017	-
IMPORT. NETTES DE PETR BRUTE	77656	62012	-20.1%	72105	63342	-12.2%	149761	125354	-16.3%
STOCKS EN DEBUT DE PERIODE	52296	49398	-5.5%	51878	45383	-12.5%	52296	49398	-5.5%
STOCKS EN FIN DE PERIODE	51878	45383	-12.5%	53027	43467	-18.0%	53027	43467	-18.0%

BALANCE SHEET OF PETROLEUM PRODUCTS

1000 TONNES

BR DEUTSCHLAND	Q 1			Q 2			S 1		
	1982	1983	1983/82	1982	1983	1983/82	1982	1983	1983/82
PRIMAERERZEUGUNG									
BRUTTO RAFFINERIEERZEUGUNG	22417	21132	-5.7%	24102	21711	-9.9%	46519	42843	-7.9%
ERZ. AUßERHALB DER RAFFINERIEEN		45		35	49		35	94	
RAFFINERIEEIGENVERBRAUCH	1611	1463	-9.2%	1483	1288	-13.1%	3094	2751	-11.1%
EINFUHREN	9857	10743	9.0%	9722	11261	15.8%	19579	22004	12.4%
UEBERTRAGENE EINFUHREN	-3448	-3783		-3592	-3989		-7040	-7772	
AUSFUHREN	1820	1963	7.9%	2038	1593	-21.8%	3858	3556	-7.8%
BUNKER	781	717	-8.2%	726	590	-18.7%	1507	1307	-13.3%
UEBRIGE EINGAENGE									
UEBERTRAGUNGEN U. MINERALOELERZ									
BESTANDSVERAENDERUNGEN	1841	1048		-1178	-260		663	788	
VERFUEGBARKEITEN	26455	25042	-5.3%	24842	25301	1.8%	51297	50343	-1.9%
INLANDSLIEFERUNGEN	27488	25911	-5.7%	25435	25600	0.6%	52923	51511	-2.7%
STATISTISCHE DIFFERENZEN	-1033	-869		-593	-299		-1626	-1168	
ANFANGSBESTAND	20441	19016	-7.0%	18600	17968	-3.4%	20441	19016	-7.0%
ENDBESTAND	18600	17968	-3.4%	19778	18228	-7.8%	19778	18228	-7.8%
FRANCE	Q 1			Q 2			S 1		
	1982	1983	1983/82	1982	1983	1983/82	1982	1983	1983/82
PRODUCTION PRIMAIRE	210	183	-12.9%	172	163	-5.2%	382	346	-9.4%
PROD. BRUTE DES RAFFINERIES	22634	18628	-17.7%	19743	18232	-7.7%	42377	36860	-13.0%
PRODUCTION HORS RAFFINERIES									
AUTOCONSOMM DES RAFFINERIES	1345	1186	-11.8%	1215	1134	-6.7%	2560	2320	-9.4%
IMPORTATIONS	4082	5335	30.7%	5027	5633	12.1%	9109	10968	20.4%
IMPORTATIONS TRANSFEREES	-336	-465		-948	-297		-1284	-762	
EXPORTATIONS	3537	2425	-31.4%	3260	2629	-19.4%	6797	5054	-25.6%
SOUTES	787	656	-16.6%	874	698	-20.1%	1661	1354	-18.5%
AUTRES ENTREES									
TRANSFERTS ENTRE PRODUITS PETR									
VARIATIONS DE STOCKS	2680	3046		967	-126		3647	2920	
DISPONIBILITES	23601	22460	-4.8%	19612	19144	-2.4%	43213	41604	-3.7%
LIVRAISONS INTERIEURES	22641	21934	-3.1%	19794	19472	-1.6%	42435	41406	-2.4%
ECART STATISTIQUE	960	526		-182	-328		778	198	
STOCKS EN DEBUT DE PERIODE	19907	18034	-9.4%	17227	14988	-13.0%	19907	18034	-9.4%
STOCKS EN FIN DE PERIODE	17227	14988	-13.0%	16260	15114	-7.0%	16260	15114	-7.0%
ITALIA	Q 1			Q 2			S 1		
	1982	1983	1983/82	1982	1983	1983/82	1982	1983	1983/82
PRODUCTION PRIMAIRE	8	9	12.5%		7		8	16	100.0%
PROD. BRUTE DES RAFFINERIES	22758	19928	-12.4%	19593	18841	-3.8%	42351	38769	-8.5%
PRODUCTION HORS RAFFINERIES									
AUTOCONSOMM DES RAFFINERIES	1149	1204	4.8%	1070	1156	14.5%	2159	2360	9.3%
IMPORTATIONS	4287	4650	8.5%	3678	4070	10.7%	7965	8720	9.5%
IMPORTATIONS TRANSFEREES									
EXPORTATIONS	3245	3065	-5.5%	3445	3236	-6.1%	6690	6301	-5.8%
SOUTES	1165	735	-36.9%	1083	840	-22.4%	2248	1575	-29.9%
AUTRES ENTREES									
TRANSFERTS ENTRE PRODUITS PETR									
VARIATIONS DE STOCKS	986	768		681	692		1667	1460	
DISPONIBILITES	22480	20351	-9.5%	18414	18378	-0.2%	40894	38729	-5.3%
LIVRAISONS INTERIEURES	22211	21086	-5.1%	18375	18520	0.8%	40586	39606	-2.4%
ECART STATISTIQUE	269	-735		39	-142		308	-877	
STOCKS EN DEBUT DE PERIODE	14004	12849	-8.2%	13018	12081	-7.2%	14004	12849	-8.2%
STOCKS EN FIN DE PERIODE	13018	12081	-7.2%	12337	11389	-7.7%	12337	11389	-7.7%
NEDERLAND	Q 1			Q 2			S 1		
	1982	1983	1983/82	1982	1983	1983/82	1982	1983	1983/82
PRIMARY PRODUCTION									
REFINERY GROSS PRODUCTION	9738	10351	6.3%	10073	11223	11.4%	19811	21574	8.9%
OUT OF REFINERY PRODUCTION									
REFINERY OWN CONSUMPTION	739	719	-2.7%	768	720	-6.3%	1507	1439	-4.5%
IMPORTS	9106	9262	1.7%	9670	8861	-8.4%	18776	18123	-3.5%
IMPORTS TRANSFERRED									
EXPORTS	11808	12724	7.8%	11014	13044	18.4%	22822	25768	12.9%
BUNKERS	2308	2041	-11.6%	2215	2092	-5.6%	4523	4133	-8.6%
OTHER INPUTS									
INTERPRODUCT TRANSFERTS	24	17		16	9		40	26	
STOCK CHANGE	1222	172		-742	-114		480	58	
AVAILABILITES	5235	4318	-17.5%	5020	4123	-17.9%	10255	8441	-17.7%
INLAND DELIVERIES	5303	4295	-19.0%	4983	4476	-10.2%	10286	8771	-14.7%
STATISTICAL DIFFERENCE	-68	23		37	-353		-31	-330	
OPENING STOCK LEVEL	8749	7901	-9.7%	7527	7729	2.7%	8749	7901	-9.7%
CLOSING STOCK LEVEL	7527	7729	2.7%	8269	7843	-5.2%	8269	7843	-5.2%

BALANCE SHEET OF PETROLEUM PRODUCTS

1000 TONNES

BELGIQUE	Q 1			Q 2			S 1		
	1982	1983	1983/82	1982	1983	1983/82	1982	1983	1983/82
	PRODUCTION PRIMAIRE PROD. BRUTE DES RAFFINERIES PRODUCTION HORS RAFFINERIES AUTOCONSOMM DES RAFFINERIES IMPORTATIONS IMPORTATIONS TRANSFEREES EXPORTATIONS SOUTES AUTRES ENTREES TRANSFERTS ENTRE PRODUITS PETR VARIATIONS DE STOCKS DISPONIBILITES	6314 357 2722 3055 670 — 485 5439	5174 293 3554 3179 673 — 27 4610	-18.1% -17.9% 30.6% 4.1% 0.4% — — -15.2%	6926 372 3293 4175 732 — -536 4404	5655 320 3214 4221 586 — 64 3806	-18.4% -14.0% -2.4% 1.1% -19.9% — — -13.6%	13240 729 6015 7230 1402 — -51 9843	10 829 613 6768 7400 1259 — 91 8416
LIVRAISONS INTERIEURES ECART STATISTIQUE	6089 -650	4885 -275	-19.8% —	4462 -58	3952 -146	-11.4% —	10551 -708	8837 -421	-16.2% —
STOCKS EN DEBUT DE PERIODE STOCKS EN FIN DE PERIODE	4194 3709	3991 3964	-4.8% 6.9%	3709 4245	3964 3900	6.9% -8.1%	4194 4245	3991 3900	-4.8% -8.1%
LUXEMBOURG	Q 1			Q 2			S 1		
	1982	1983	1983/82	1982	1983	1983/82	1982	1983	1983/82
PRIMAERERZEUGUNG BRUTTO_RAFFINERIEERZEUGUNG ERZ.AUßERHALB DER RAFFINERIEN RAFFINERIEEIGENVERBRAUCH EINFUHREN UEBERTRAGENE EINFUHREN AUSFUHREN BUNKER UEBRIGE EINGAENGE UEBERTRAGUNGEN U MINERALOELERZ BESTANDSVERAENDERUNGEN VERFUEGBARKEITEN	— — — — 279 10 — — — 8 277	— — — — 245 8 — — 14 251	— — — — -12.2% -20.0% — — — -9.4%	— — — — 261 3 — — — 5 253	— — — — 268 5 — — 5 268	— — — — 2.7% 66.7% — — — 3.9%	— — — — 540 13 — — 8 535	— — — — 513 13 — — 19 519	— — — — -5.0% — — — -3.0%
INLANDSLIEFERUNGEN STATISTISCHE DIFFERENZEN	277 —	243 8	-12.3% —	253 5	273 -5	7.9% —	530 5	516 3	-2.6% —
ANFANGSBESTAND ENDBESTAND	110 102	109 95	-0.9% -6.9%	102 102	95 90	-6.9% -11.8%	110 102	109 90	-0.9% -11.8%
UNITED KINGDOM	Q 1			Q 2			S 1		
	1982	1983	1983/82	1982	1983	1983/82	1982	1983	1983/82
PRIMARY PRODUCTION REFINERY GROSS PRODUCTION OUT OF REFINERY PRODUCTION REFINERY OWN CONSUMPTION IMPORTS IMPORTS TRANSFERRED EXPORTS BUNKERS OTHER INPUTS INTERPRODUCT TRANSFERTS STOCK CHANGE AVAILABILITIES	247 18027 11 1409 4070 2633 443 — — 1028 18898	653 18577 — 1528 2698 3236 451 — — 313 17026	164.4% 3.1% — 8.4% -33.7% 22.9% 1.8% — — -9.9%	324 18264 10 1420 3135 2921 594 — — -260 16538	550 18609 — 1396 2134 3719 410 — — -34 15734	69.8% 1.9% — -1.7% -31.9% 27.3% -31.0% — — -4.9%	571 36291 21 2829 7205 5554 1037 — — 768 35436	1203 37186 — 2924 4832 6955 861 — — 279 32760	110.7% 2.5% — 3.4% -32.9% 25.2% -17.0% — — -7.6%
INLAND DELIVERIES STATISTICAL DIFFERENCE	18186 712	16876 150	-7.2% —	15905 633	15751 -17	-1.0% —	34091 1345	32627 133	-4.3% —
OPENING STOCK LEVEL CLOSING STOCK LEVEL	10355 9327	8293 7980	-19.9% -14.4%	9327 9587	7980 8014	-14.4% -16.4%	10355 9587	8293 8014	-19.9% -16.4%
IRELAND	Q 1			Q 2			S 1		
	1982	1983	1983/82	1982	1983	1983/82	1982	1983	1983/82
PRIMARY PRODUCTION REFINERY GROSS PRODUCTION OUT OF REFINERY PRODUCTION REFINERY OWN CONSUMPTION IMPORTS IMPORTS TRANSFERRED EXPORTS BUNKERS OTHER INPUTS INTERPRODUCT TRANSFERTS STOCK CHANGE AVAILABILITIES	— — — — 1060 — — 9 — — 114 1165	— 327 — 6 874 120 15 — — — -16 1044	— — — — -17.5% — — 66.7% — — -10.4%	— — — — 1073 — — 8 — — 31 1096	— 237 — 9 712 83 8 — — — 136 985	— — — — -33.6% — — — — — -10.1%	— — — — 2133 — — 17 — — 145 2261	— 564 — 15 1586 203 23 — — 120 2029	— — — — -25.6% — — 35.3% — — -10.3%
INLAND DELIVERIES STATISTICAL DIFFERENCE	1174 -9	1011 33	-13.9% —	1077 19	963 22	-10.6% —	2251 10	1974 55	-12.3% —
OPENING STOCK LEVEL CLOSING STOCK LEVEL	791 677	648 664	-18.1% -1.9%	677 646	664 528	-1.9% -18.3%	791 646	648 528	-18.1% -18.3%

BALANCE SHEET OF PETROLEUM PRODUCTS

1000 TONNES

DANMARK	Q 1			Q 2			S 1		
	1982	1983	1983/82	1982	1983	1983/82	1982	1983	1983/82
PRIMAERERZEUGUNG									
BRUTTO RAFFINERIEERZEUGUNG	1395	1712	22.7%	1473	1565	6.2%	2868	3277	14.3%
ERZ. AUßERHALB DER RAFFINERIEEN									
RAFFINERIEEIGENVERBRAUCH	64	76	18.8%	66	60	-9.1%	130	136	4.6%
EINFUHREN	2030	1467	-27.7%	1301	1245	-4.3%	3331	2712	-18.6%
UEBERTRAGENE EINFUHREN									
AUSFUHREN	155	407	162.6%	327	394	20.5%	482	801	66.2%
BUNKER	95	99	4.2%	120	113	-5.8%	215	212	-1.4%
UEBRIGE EINGAENGE									
UEBERTRAGUNGEN U MINERALOELERZ	-16	-		-	-		-16	-	
BESTANDSVERAENDERUNGEN	135	129		142	105		277	234	
VERFUEGBARKEITEN	3230	2726	-15.6%	2403	2348	-2.3%	5633	5074	-9.9%
INLANDSLIEFERUNGEN	3223	2695	-16.4%	2377	2342	-1.5%	5600	5037	-10.1%
STATISTISCHE DIFFERENZEN	7	31		26	6		33	37	
ANFANGSBESTAND	4700	4570	-2.8%	4565	4441	-2.7%	4700	4570	-2.8%
ENDBESTAND	4565	4441	-2.7%	4423	4336	-2.0%	4423	4336	-2.0%
ELLAS	Q 1			Q 2			S 1		
	1982	1983	1983/82	1982	1983	1983/82	1982	1983	1983/82
PRIMARY PRODUCTION		34			42			76	
REFINERY GROSS PRODUCTION	3815	3816	0.0%	3415	3437	0.6%	7230	7253	0.3%
OUT OF REFINERY PRODUCTION									
REFINERY OWN CONSUMPTION	112	109	-2.7%	107	96	-10.3%	219	205	-6.4%
IMPORTS	746	823	10.3%	647	1268	96.0%	1393	2091	50.1%
IMPORTS TRANSFERRED									
EXPORTS	1536	2333	51.9%	1729	1580	-8.6%	3265	3913	19.8%
BUNKERS	254	222	-12.6%	304	313	3.0%	558	535	-4.1%
OTHER INPUTS	-	-		-	-		-	-	
INTERPRODUCT TRANSFERTS									
STOCK CHANGE	-37	507		339	-580		302	-73	
AVAILABILITIES	2622	2516	-4.0%	2261	2178	-3.7%	4883	4694	-3.9%
INLAND DELIVERIES	2627	2489	-5.3%	2262	2160	-4.5%	4889	4649	-4.9%
STATISTICAL DIFFERENCE	-5	27		-1	18		-6	45	
OPENING STOCK LEVEL	2393	2309	-3.5%	2430	1802	-25.8%	2393	2309	-3.5%
CLOSING STOCK LEVEL	2430	1802	-25.8%	2091	2382	13.9%	2091	2382	13.9%
EUR10	Q 1			Q 2			S 1		
	1982	1983	1983/82	1982	1983	1983/82	1982	1983	1983/82
PRODUCTION PRIMAIRE	465	879	89.0%	496	762	53.6%	961	1641	70.8%
PROD. BRUTE DES RAFFINERIES	107098	99645	-7.0%	103589	99610	-3.8%	210687	199255	-5.4%
PRODUCTION HORS RAFFINERIES	11	45		45	49		56	94	
AUTOCONSOMM DES RAFFINERIES	6786	6584	-3.0%	6441	6279	-2.5%	13227	12863	-2.8%
IMPORTATIONS	38239	39651	3.7%	37807	38666	2.3%	76046	78317	3.0%
IMPORTATIONS TRANSFEREES	-3784	-4248		-4540	-4286		-8324	-8534	
EXPORTATIONS	27799	29460	6.0%	28912	30504	5.5%	56711	59964	5.7%
SOUTES	6512	5609	-13.9%	6656	5650	-15.1%	13168	11259	-14.5%
AUTRES ENTREES									
TRANSFERTS ENTRE PRODUITS PETR	-8	17		16	-9		24	26	
VARIATIONS DE STOCKS	8462	6008		-556	-112		7906	5896	
DISPONIBILITES	109402	100344	-8.3%	94848	92265	-2.7%	204250	192609	-5.7%
LIVRAISONS INTERIEURES	109219	101425	-7.1%	94923	93509	-1.5%	204142	194934	-4.5%
ECART STATISTIQUE	183	-1081		-75	-1244		108	-2325	
STOCKS EN DEBUT DE PERIODE	85644	77720	-9.3%	77182	71712	-7.1%	85644	77720	-9.3%
STOCKS EN FIN DE PERIODE	77182	71712	-7.1%	77738	71824	-7.6%	77738	71824	-7.6%

NATURGAS

NATURAL GAS

GAZ NATUREL

Vorläufige Bilanz 1. Halbjahr 1983

Provisional balance sheet 1st half year 1983

Bilan provisoire 1er Semestre 1983

1 000 Terajoules (Ho)

1 000 Terajoule (GCV)

1 000 Térajoules (PCS)

		EUR 10	BR Deutschland	France	Italia	Nederland	Belgique België	Luxem- bourg	United Kingdom	Ireland	Ellas		
1. Primary production	S1 1982	2 971,2	277,7	135,5	305,6	1 415,9	0,8	-	799,1	35,1	1,5	S1 1982	1. Production primaire
	S1 1983	3 115,6	318,3	128,7	272,0	1 471,8	0,5	-	879,3	42,5	2,7	S1 1983	
2. Supplies from EUR 10	S1 1982	784,5	390,8	145,6	101,9	-	139,0	7,2	-	-	-	S1 1982	2. Recept. en prov. EUR 10
	S1 1983	797,9	372,2	176,6	108,9	-	133,7	6,5	-	-	-	S1 1983	
3. Imports from third-party countries	S1 1982	1 061,7	342,0	237,0	145,8	61,6	42,6	-	232,7	-	-	S1 1982	3. Importations en prov. des pays tiers
	S1 1983	1 159,5	327,5	323,4	166,2	55,9	63,5	-	223,0	-	-	S1 1983	
of which : Norway	S1 1982	561,6	165,0	60,4	-	61,6	42,6	-	232,0	-	-	S1 1982	soit : Norvège
	S1 1983	465,9	146,8	10,9	-	55,9	29,3	-	223,0	-	-	S1 1983	
USSR	S1 1982	405,7	177,0	82,9	145,8	-	-	-	-	-	-	S1 1982	URSS
	S1 1983	425,9	180,7	80,1	165,1	-	-	-	-	-	-	S1 1983	
Algeria	S1 1982	93,8	-	93,1	-	-	-	-	0,7	-	-	S1 1982	Algerie
	S1 1983	265,7	-	231,6	-	-	34,1	-	-	-	-	S1 1983	
Libya	S1 1982	-	-	-	-	-	-	-	-	-	-	S1 1982	Libye
	S1 1983	1,0	-	-	1,0	-	-	-	-	-	-	S1 1983	
Other countries	S1 1982	0,6	-	0,6	-	-	-	-	-	-	-	S1 1982	Autres pays
	S1 1983	0,8	-	0,8	-	-	-	-	-	-	-	S1 1983	
RESOURCES	S1 1982	4 817,4	1 010,5	518,1	553,3	1 477,5	182,4	7,2	1 031,8	35,1	1,5	S1 1982	RESSOURCES
	S1 1983	5 073,3	1 018,3	628,7	547,1	1 527,7	197,5	6,5	1 102,3	42,5	2,7	S1 1983	
4. Stock change (*)	S1 1982	+ 57,5	+ 30,3	+ 18,4	+ 5,0	+ 7,3	- 3,5	-	-	-	-	S1 1982	4. Variations des stocks (*)
	S1 1983	- 11,3	+ 23,1	- 42,5	+ 7,8	+ 0,3	0	-	-	-	-	S1 1983	
5. Deliveries to EUR 10 Exports to third-party countries	S1 1982	826,8	48,1	-	-	778,7	-	-	-	-	-	S1 1982	5. Livraisons à EUR 10 Exportations vers les pays tiers
	S1 1983	825,5	39,1	-	-	786,4	-	-	-	-	-	S1 1983	
Gross inland consumption (1 + 2 + 3 + 4 - 5)	S1 1982	4 048,1	992,7	536,5	558,3	706,1	178,9	7,2	1 031,8	35,1	1,5	S1 1982	Consommation intérieure brute (1 + 2 + 3 + 4 - 5)
	S1 1983	4 236,7	1 002,3	586,2	554,9	741,6	197,7	6,5	1 102,3	42,5	2,7	S1 1983	
	1983/82	+ 4,7	+ 1,0	+ 9,3	- 0,6	+ 5,0	+ 10,5	- 9,7	+ 6,8	+ 21,1	+ 80,0	1983/82	

(*) (+) Decrease of stocks; (-) increase of stocks

(*) (+) Reprises aux stocks; (-) mises aux stocks

s = half year

s = semestre

KRAFTSTOFFPREISE
(in nationaler Wahrung/100 l)

PRICE OF MOTOR FUELS
(in national currencies/100 l)

PRIX DES CARBURANTS
(en monnaie nationale/100 l)

	BR Deutsch- land	France (Paris)	Italia	Nederland (Prijszone)	Belgique Belgie	Luxembourg	United Kingdom (inner zone)	Ireland	Danemark	Ellas
	DM	FF	LIT	HFL	BFR	LF	UKL	IRL	DKR	DR

TANKSTELLENPREISE

PRICE AT THE PUMP

PRIX A LA POMPE

NORMALBENZIN

2 STAR (Regular)

ESSENCE NORMALE

15 JAN 1982	133.4	409	96 000	165.2	2 790	2 270	34.29	49.15	543	3 900
15 JUN 1982	130.1	404	93 500	174.0	3 090	2 490	36.52	50.71	538	3 970
15 JAN 1983	133.5	437	111 500	161.8	2 990	2 400	35.85	58.48	594	4 600
15 JUN 1983	128.8	452	111 500	167.6	3 150	2 420	38.50	59.41	599	4 600

SUPERBENZIN

4 STAR (Premium)

ESSENCE SUPER

15 JAN 1982	138.6	432	99 500	170.8	2 880	2 350	35.02	49.68	551	4 300
15 JUN 1982	136.8	435	98 500	178.6	3 190	2 570	37.28	51.13	546	4 380
15 JAN 1983	141.4	465	116 500	167.8	3 110	2 500	36.70	58.99	602	5 000
15 JUN 1983	136.3	482	116 500	171.7	3 250	2 500	39.39	59.96	607	5 000

DIESELKRAFTSTOFF

DERV

GASOIL ROUTIER

15 JAN 1982	131.9	315	45 600	119.6	2 210	1 718	34.89	40.78	361	
15 JUN 1982	130.8	330	48 100	118.6	2 243	1 784	35.55	40.97	356	
15 JAN 1983	131.9	367	57 900	116.8	2 280	1 880	37.64	50.14	391	2 400
15 JUN 1983	124.8	370	56 900	113.4	2 217	1 700	37.44	51.51	351	2 400

STEUERN

TOTAL TAX

TAXES TOTALES

NORMALBENZIN

2 STAR (Regular)

ESSENCE NORMALE

	(1)		(2)							
15 JAN 1982	66.3	216.79	60 802	82.97	1 498	1 052	18.29	23.73	291.3	1 264
15 JUN 1982	66.0	216.31	58 093	85.65	1 558	1 072	20.30	26.59	322.0	1 307
15 JAN 1983	66.4	227.23	69 406	83.79	1 618	1 064	20.22	30.56	333.6	1 886
15 JUN 1983	65.8	250.18	75 329	88.11	1 750	1 066	21.32	33.82	334.5	1 886

SUPERBENZIN

4 STAR (Premium)

ESSENCE SUPER

15 JAN 1982	66.9	230.30	61 738	83.82	1 516	1 060	18.39	23.80	292.2	1 470
15 JUN 1982	66.7	231.00	58 856	86.35	1 578	1 080	20.40	26.65	323.5	1 519
15 JAN 1983	67.3	241.68	70 140	84.71	1 642	1 073	20.33	30.64	335.1	2 087
15 JUN 1983	66.7	264.54	76 163	88.90	1 770	1 073	21.43	33.92	335.9	2 087

DIESELKRAFTSTOFF

DERV

GASOIL ROUTIER

15 JAN 1982	59.3	134.0	9 792	37.39	867	436	16.46	16.98	106.1	
15 JUN 1982	59.2	136.3	9 304	38.22	874	442	17.89	19.45	100.2	
15 JAN 1983	59.4	147.1	13 200	37.95	881	451	18.16	23.03	106.5	430
15 JUN 1983	58.5	167.5	17 144	37.51	988	435	18.05	25.77	99.4	430

(1) Einschl. Steuermarke (1%), I.F.P. und "Fonds de soutien"abgaben

(1) Including customs stamp (1%), I.F.P. and "Fonds de soutien"levies

(1) Y compris timbre douanier (1%), redevances Fonds de soutien et I.F.P.

(2) Einschl. Luftverschmutzungsabgabe

(2) Air pollution levy included

(2) Taxe de pollution atmosphérique comprise

PRESS NOTICE AND PUBLICATIONS

'ENERGY STATISTICS'

Edition 1983

MONTHLY STATISTICS

A — Publications (d/e/f)

- Monthly bulletin Coal
- Monthly bulletin Hydrocarbons
- Monthly bulletin Electrical energy

B — Press notice (d/e/f)

- Energy supply aspects of the nuclear power stations (restricted diffusion)

ANNUAL STATISTICS

A — Statistical telegrams (d/e/f)

- * — Coal industry activity
- * — Oil market activity
- * — Natural gas supply economics
- * — Electricity supply economics
- * — Energy economy

B — Publications

- * — Energy statistics yearbook (d/e/f/i)
- * — Operations of nuclear power stations (e/f)
 - Analysis of energy input—output tables (e/f)
 - Electricity prices 1978 — 1983 (d/e/f/i)
 - Gas prices 1978 — 1983 (d/e/f/i)

NOTE :

1) Non periodical publications — program 1982

- * — Useful energy balance—sheets 1980 (e/f)
 - Energy balance—sheets 1980 based on the input—output tables (e+f)

2) Internal documents — program 1982

- * — Gas prices 1980 — 1982 (e/f)
- * — Electricity prices 1980 — 1982 (e/f)

3) Publication dates are given in the quarterly publication 'Eurostat news'

* published and available

NOTES ET PUBLICATIONS

"STATISTIQUES DE L'ENERGIE"

Edition 1983

STATISTIQUES MENSUELLES

A — Publications (d/e/f)

- Bulletin mensuel Charbon
- Bulletin mensuel Hydrocarbures
- Bulletin mensuel Energie électrique

B — Note rapide (d/e/f)

- Exploitation des centrales nucléaires (diffusion restreinte)

STATISTIQUES ANNUELLES

A — Télégrammes statistiques (d/e/f)

- * — L'activité charbonnière
- * — L'activité pétrolière
- * — L'économie du gaz naturel
- * — L'économie électrique
- * — L'économie de l'énergie

B — Publications

- * — Annuaire des statistiques de l'énergie (d/e/f/i)
- * — Exploitation des centrales nucléaires (e/f)
 - Analyse des tableaux entrées—sorties de l'énergie (e/f)
 - Prix de l'énergie électrique 1978 — 1983 (d/e/f/i)
 - Prix du gaz 1978 — 1983 (d/e/f/i)

NOTA :

1) Publications non—périodiques — programme 1982

- * — Bilans de l'énergie utile 1980 (e/f)
 - Les bilans d'énergie 1980 d'après les tableaux entrées—sorties (e+f)

2) Documents internes — programme 1982

- * — Prix du gaz 1980 — 1982 (e/f)
- * — Prix de l'énergie électrique 1980 — 1982 (e/f)

3) Le calendrier des publications est indiqué tri—mestriellement dans "Informations de l'Eurostat"

* parues et disponibles

**Salg og abonnement · Verkauf und Abonnement · Πωλήσεις και συνδρομές · Sales and subscriptions
Vente et abonnements · Vendita e abbonamenti · Verkoop en abonnementen**

BELGIQUE / BELGIË

Moniteur belge / Belgisch Staatsblad
Rue de Louvain 40-42 / Leuvensestraat 40-42
1000 Bruxelles / 1000 Brussel
Tél. 512 00 26
CCP/Postrekening 000-2005502-27

Sous-dépôts / Agentschappen:

**Librairie européenne /
Europese Boekhandel**

Rue de la Loi 244 / Wetstraat 244
1040 Bruxelles / 1040 Brussel

CREDOC

Rue de la Montagne 34 / Bergstraat 34
Bte 11 / Bus 11
1000 Bruxelles / 1000 Brussel

DANMARK

Schultz Forlag

Møntergade 21
1116 København K
Tlf: (01) 12 11 95
Girokonto 200 11 95

BR DEUTSCHLAND

Verlag Bundesanzeiger

Breite Straße
Postfach 10 80 06
5000 Köln 1
Tel. (02 21) 20 29-0
Fernschreiber:
ANZEIGER BONN 8 882 595

GREECE

G.C. Eleftheroudakis SA

International Bookstore
4 Nikis Street
Athens (126)
Tel. 322 63 23
Telex 219410 ELEF

Sub-agent for Northern Greece:

Molho's Bookstore

The Business Bookshop
10 Tsimiski Street
Thessaloniki
Tel. 275 271
Telex 412885 LIMO

FRANCE

**Service de vente en France des publications
des Communautés européennes**

Journal officiel

26, rue Desaix
75732 Paris Cedex 15
Tél. (1) 578 61 39

IRELAND

Government Publications Sales Office

Sun Alliance House
Molesworth Street
Dublin 2
Tel. 71 03 09

or by post

Stationery Office

St Martin's House
Waterloo Road
Dublin 4
Tel. 78 96 44

ITALIA

Licosa Spa

Via Lamarmora, 45
Casella postale 552
50 121 Firenze
Tel. 57 97 51
Telex 570466 LICOSA I
CCP 343 509

Subagente:

Libreria scientifica Lucio de Biasio - AEIOU

Via Meravigli, 16
20 123 Milano
Tel. 80 76 79

GRAND-DUCHÉ DE LUXEMBOURG

**Office des publications officielles
des Communautés européennes**

5, rue du Commerce
L-2985 Luxembourg
Tél. 49 00 81 - 49 01 91
Télex PUBLOF - Lu 1322
CCP 19190-81
CC bancaire BIL 8-109/6003/300

NEDERLAND

Staatsdrukkerij- en uitgeverijbedrijf

Christoffel Plantijnstraat
Postbus 20014
2500 EA 's-Gravenhage
Tel. (070) 78 99 11

UNITED KINGDOM

HM Stationery Office

HMSO Publications Centre
51 Nine Elms Lane
London SW8 5DR
Tel. 01-211 8595

Sub-agent:

Alan Armstrong & Associates

European Bookshop
London Business School
Sussex Place
London NW1 4SA
Tel. 01-723 3902

ESPAÑA

Mundi-Prensa Libros, S.A.

Castelló 37
Madrid 1
Tel. (91) 275 46 55
Telex 49370-MPLI-E

PORTUGAL

Livraria Bertrand, s.a.r.l.

Rua João de Deus
Venda Nova
Amadora
Tél. 97 45 71
Telex 12709-LITRAN-P

SCHWEIZ / SUISSE / SVIZZERA

FOMA

5, avenue de Longemalle
Case postale 367
CH 1020 Renens - Lausanne
Tél. (021) 35 13 61
Télex 25416

Sous-dépôt:

Librairie Payot

6, rue Grenus
1211 Genève
Tél. 31 89 50
CCP 12-236

UNITED STATES OF AMERICA

**European Community Information
Service**

2100 M Street, NW
Suite 707
Washington, DC 20037
Tel. (202) 862 9500

CANADA

Renouf Publishing Co., Ltd

2182 St Catherine Street West
Montreal
Quebec H3H 1M7
Tel. (514) 937 3519

JAPAN

Kinokuniya Company Ltd

17-7 Shinjuku 3-Chome
Shinjuku-ku
Tokyo 160-91
Tel. (03) 354 0131

Öffentliche Preise in Luxemburg (ohne MwSt.) Price (excluding VAT) in Luxembourg
 Prix publics au Luxembourg (TVA exclue)

	ECU	BFR	DM	FF	IRL	UKL	USD
Einzelpreis ● Single copy ● Prix par numéro	2,20	100	5,50	15	1.60	1.30	2.50
Abonnement ● Subscription	18,84	860	45	125	13	11	18
Kohle + Kohlenwasserstoffe + Elektrizität Coal + Hydrocarbons + Electric energy Charbon + Hydrocarbures + Energie électricité	35,50	1620	85	235	25	20	33



AMT FÜR AMTLICHE VERÖFFENTLICHUNGEN DER EUROPÄISCHEN GEMEINSCHAFTEN
 OFFICE FOR OFFICIAL PUBLICATIONS OF THE EUROPEAN COMMUNITIES
 OFFICE DES PUBLICATIONS OFFICIELLES DES COMMUNAUTÉS EUROPÉENNES



CA-A0-83-009-3A-C