



# KOHLENWASSERSTOFFE HYDROCARBONS HYDROCARBURES

Monatsbulletin  
Monthly bulletin  
Bulletin mensuel

## INLAND DELIVERIES OF PETROLEUM PRODUCTS

EUR 9

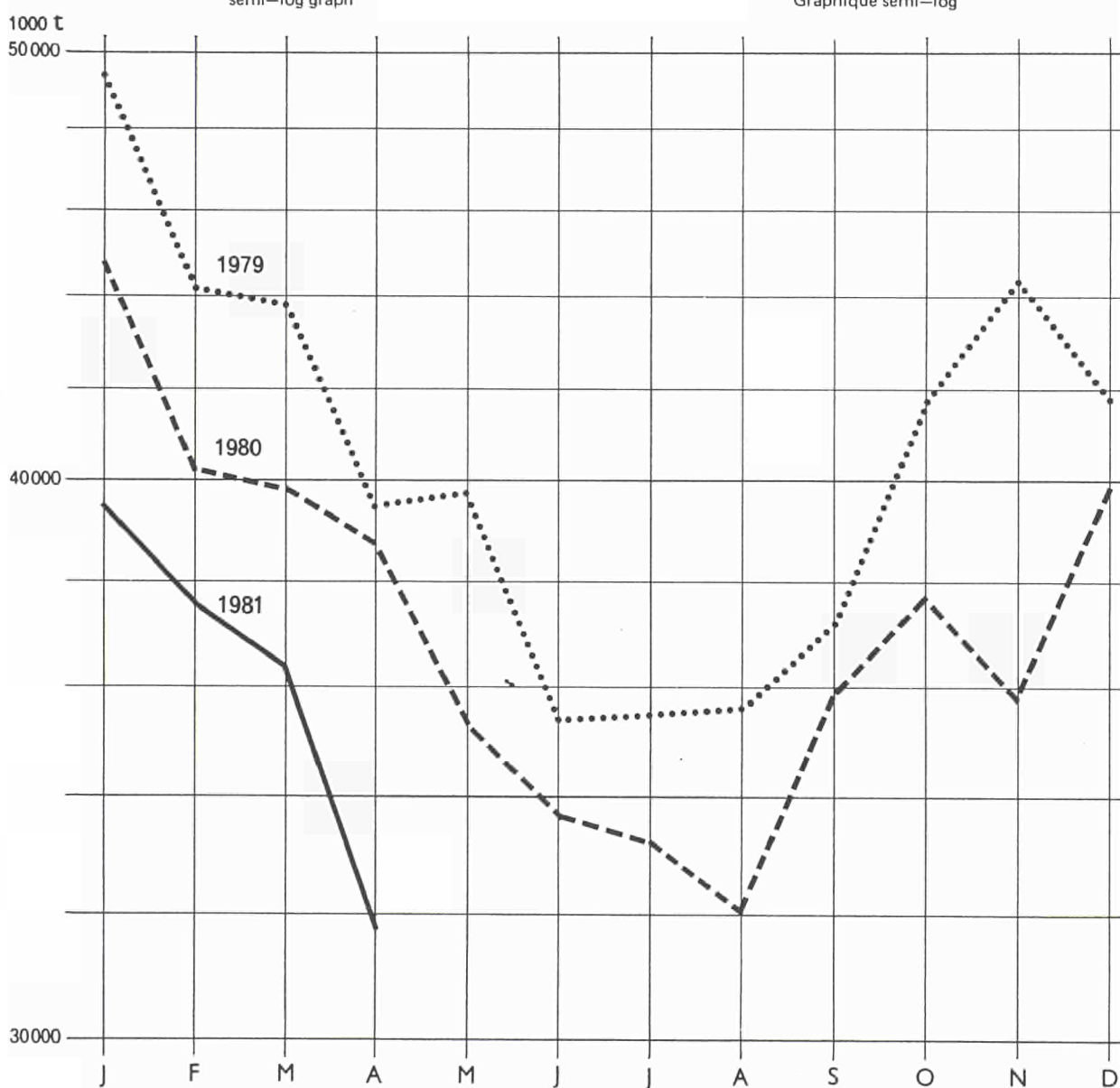
## LIVRAISONS INTERIEURES TOUS PRODUITS PETROLIERS

Monthly trend

semi-log graph

Evolution mensuelle

Graphique semi-log



ANLAGE : ANALYSE DER ENTWICKLUNGEN IM LAUFE DES 1. QUARTALS 1981

IN ANNEX : ANALYSIS OF TREND DURING 1st QUARTER 1981

EN ANNEXE : ANALYSE DE L'EVOLUTION AU COURS DU PREMIER TRIMESTRE 1981

Letzter Stand  
Up to date  
Mise à jour

30. 6. 1981

6-1981



**DE EUROPÆISKE FÆLLESSKABERS STATISTISKE KONTOR**  
**STATISTISCHES AMT DER EUROPÄISCHEN GEMEINSCHAFTEN**  
**STATISTICAL OFFICE OF THE EUROPEAN COMMUNITIES**  
**OFFICE STATISTIQUE DES COMMUNAUTÉS EUROPÉENNES**  
**ISTITUTO STATISTICO DELLE COMUNITÀ EUROPEE**  
**BUREAU VOOR DE STATISTIEK DER EUROPESE GEMEENSCHAPPEN**

Luxembourg, Centre Européen, Boîte postale 1907 — Tél. 43011 Télex : Comeur Lu 3423  
1049 Bruxelles, Bâtiment Berlaymont, Rue de la Loi 200 (Bureau de liaison) — Tél. 735 80 40

### **Hinweis**

1. Das Statistische Amt veröffentlicht drei gesonderte Monatsbulletins für die Energiebereiche : Kohle – Kohlenwasserstoffe – Elektrizität

Jedes dieser Bulletins enthält :

- einen unveränderlichen Teil mit den auf den neuesten Stand gebrachten monatlichen Hauptreihen
- einen veränderlichen Teil über wichtige Aspekte der neuesten Entwicklung, der in der Anlage auch die vorläufigen Angaben der jährlichen Bilanzen enthält, sobald sie verfügbar sind

2. Der Leser findet auf Seite 20 die Erläuterungen zu den monatlichen Tabellen

3. Zuständig für alle Informationen über die Kohlenwasserstoffe :

D. WRIGHT – Tel. 43011, App. 3254

### **Note**

1. The Statistical Office publishes three series of monthly energy bulletins :  
Coal – Hydrocarbons – Electrical energy

Each of these bulletins consists of :

- a permanent section giving updated principal monthly statistical series
- a variable section on important aspects of the latest developments, which contains in annexe data on the annual balance-sheet ( which may be definitive or provisional ) as such information becomes available

2. The reader will find on page 21 the explanatory notes for the monthly tables

3. For any information dealing with Hydrocarbons statistics, please contact :

D. WRIGHT – Tel. 43011, ext., 3254

### **Avertissement**

1. L'Office Statistique publie trois séries de bulletins mensuels sur l'énergie, à savoir :

Charbon – Hydrocarbures – Energie électrique

Chacun de ces bulletins est constitué :

- d'une partie fixe fournissant la mise à jour des principales séries statistiques mensuelles
- d'une partie variable relatant les aspects importants des dernières évolutions et présentant en annexe les données, même provisoires, des bilans annuels au fur et à mesure de leur disponibilité.

2. Le lecteur trouvera en page 22 les notes explicatives relatives aux tableaux mensuels.

3. Pour toute information concernant les statistiques des hydrocarbures, s'adresser à :

D. WRIGHT – Tel. 43011, ext. 3254

---

Luxembourg: Office des publications officielles des Communautés européennes, 1981

Inhaltswiedergabe nur mit Quellennachweis gestattet  
Reproduction is subject to acknowledgement of the source  
Reproduction subordonnée à l'indication de la source

Printed in the FR of Germany

	EUR - 9	B.R.	FRANCE	ITALIA	NEDERLAND	BELGIE	LUXEMBOURG	UNITED KINGDOM	IRELAND	DANMARK
		DEUTSCHLAND				BELGIE				

ROHOEL UND FEEDSTOCKS

CRUDE OIL AND FEEDSTOCKS

PETROLE BRUT ET FEEDSTOCKS

1000 T

FOERDERUNG

PRODUCTION

PRODUCTION

1979	87234	4774	1196	1714	1581	-	-	77537	-	432
1980	88938	4631	1414	1826	1568	-	-	79202	-	297
1979 OCT	8091	404	101	257	136	-	-	7141	-	52
NOV	7394	391	104	174	139	-	-	6543	-	43
DEC	7171	407	102	167	145	-	-	6309	-	41
1980 JAN	7492	400	105	188	152	-	-	6615	-	32
FEB	7415	372	105	163	137	-	-	6611	-	27
MAR	7760	396	109	150	145	-	-	6933	-	27
1980 OCT	7803	386	127	166	125	-	-	6966	-	33
NOV	8037	372	129	145	136	-	-	7222	-	33
DEC	7884	383	131	212	133	-	-	7004	-	21
1981 JAN	:	375	135	161	:	-	-	7291	-	33
FEB	:	340	126	156	:	-	-	7501	-	25
MAR	:	374	144	153	:	-	-	7796	-	29
80 JAN-MAR	22667	1168	319	501	434	-	-	20159	-	86
81 JAN-MAR	:	1089	405	470	:	-	-	22588	-	87
1981/80 %	:	-6,8	27,0	-6,2	:	-	-	12,0	-	1,2

GESAMTEINFUHREN

TOTAL IMPORTS

IMPORTATIONS TOTALES

1979	518108	110874	127255	114947	59406	34237	-	60380	2333	8676
1980	443182	100202	110420	93824	49803	33474	-	46717	2023	6719
1979 OCT	44411	9293	10617	10944	4792	2906	-	4862	114	883
NOV	41217	9443	9439	8591	5029	3173	-	4861	141	540
DEC	44196	9419	10678	8706	5684	3042	-	5648	299	720
1980 JAN	43650	9336	10365	9214	5646	3159	-	5124	173	633
FEB	38774	8803	10471	6833	4706	2945	-	4141	167	708
MAR	39393	8485	10214	8429	4058	3174	-	4116	193	724
1980 OCT	35865	8483	9897	7849	3750	2016	-	3455	52	363
NOV	33877	7996	7146	7233	4564	2571	-	3782	173	412
DEC	38626	8661	9865	7454	5193	2966	-	3666	170	651
1981 JAN	33434	7403	7497	7497	3598	2577	-	3047	142	610
FEB	34368	7124	9201	7741	3652	2552	-	3533	160	405
MAR	:	7108	8164	7758	:	2480	-	3012	121	646
80 JAN-MAR	121817	26624	31050	24476	14410	9278	-	13381	533	2065
81 JAN-MAR	:	21635	25925	22996	:	7609	-	9592	423	1661
1981/80 %	:	-18,7	-16,5	-6,0	:	-18,0	-	-28,3	-20,6	-19,6

ROHOELEINFUHREN

IMPORTS OF CRUDE OIL

IMPORTATIONS DE PETROLE BRUT

1979	503264	107355	125976	110488	58190	33273	-	57644	2219	8119
1980	428939	97921	109413	88608	49750	32000	-	43263	1885	6099
1979 OCT	43369	9007	10587	10693	4736	2843	-	4633	85	785
NOV	40303	9259	9346	8292	4975	3139	-	4679	135	478
DEC	42877	9168	10438	8393	5591	2934	-	5452	292	629
1980 JAN	42798	9160	10315	8950	5628	3103	-	4848	169	625
FEB	37765	8628	10381	6515	4702	2829	-	3915	161	634
MAR	38254	8277	10181	8108	4058	3088	-	3701	175	666
1980 OCT	34768	8275	9707	7558	3750	1888	-	3234	29	327
NOV	32941	7786	7063	7047	4564	2484	-	3428	173	396
DEC	37282	8398	9802	6944	5193	2847	-	3570	155	573
1981 JAN	32504	7164	8473	7183	3598	2512	-	2869	121	584
FEB	33303	6903	9112	7303	3652	2416	-	3371	155	391
MAR	:	6836	8081	7444	:	2276	-	2757	108	591

EINFUHREN VON FEEDSTOCKS

IMPORTS OF FEEDSTOCKS

IMPORTATIONS DE FEEDSTOCKS

1979	14844	3519	1279	4459	1216	964	-	2736	114	557
1980	14243	2281	1007	5216	53	1474	-	3454	138	620
1979 OCT	1042	286	30	251	56	63	-	229	29	98
NOV	914	184	93	299	54	34	-	182	6	62
DEC	1319	251	240	313	93	108	-	216	7	91
1980 JAN	852	176	50	264	18	56	-	276	4	8
FEB	1009	175	90	318	4	116	-	226	6	74
MAR	1139	208	33	321	-	86	-	415	18	58
1980 OCT	1097	208	190	291	-	128	-	221	23	36
NOV	936	210	83	186	-	87	-	354	-	16
DEC	1344	263	63	510	-	119	-	296	15	78
1981 JAN	930	239	87	314	-	65	-	178	21	26
FEB	1065	221	89	438	-	136	-	162	5	14
MAR	:	272	83	314	:	204	-	255	13	55



	E U R - 9	B. R. DEUTSCHLAND	FRANCE	ITALIA	NEDERLAND	BELGIQUE BELGIE	LUXEMBOURG	UNITED KINGDOM	IRELAND	DANMARK
--	-----------	----------------------	--------	--------	-----------	--------------------	------------	-------------------	---------	---------

ROHÖL UND FEEDSTOCKS

CRUDE OIL AND FEEDSTOCKS

PETROLE BRUT ET FEEDSTOCKS

1000 T

EINFUHREN AUS DEM NAHEN U. MITTL. OSTEN

IMPORTS FROM THE NEAR AND MIDDLE EAST

IMPORT. EN PROV. PROCHE ET MOYEN-ORIENT

1979	332519	43621	95364	75109	38168	26369	-	48628	2062	3198
1980	266162	42177	77383	49518	30621	25053	-	37853	1885	1672
1979 OCT	29385	3623	8244	7865	3090	2214	-	3994	49	306
NOV	26322	4161	6726	5355	3246	2427	-	3998	135	274
DEC	29860	3689	8146	5806	4536	2505	-	4542	270	366
1980 JAN	27839	4190	6765	5823	4109	2570	-	4063	169	150
FEB	24574	3251	7686	4155	2960	2550	-	3601	161	210
MAR	24556	3915	6993	5504	2485	2208	-	3067	175	209
1980 OCT	20395	3924	6706	3342	2265	1233	-	2810	29	86
NOV	18955	3227	4321	3487	2693	1979	-	2987	173	88
DEC	21747	3308	6598	3744	3052	2013	-	2793	155	84
1981 JAN	18923	2455	5964	3573	2398	1865	-	2411	101	156
FEB	20146	2459	6339	4040	2357	1890	-	2826	155	80
MAR	:	2761	5972	3633	:	1527	-	2014	108	93

EINFUHREN AUS AFRIKA

IMPORTS FROM AFRICA

IMPORTATIONS EN PROV. D'AFRIQUE

1979	115276	43577	20496	30400	14390	4245	-	1851	-	317
1980	94974	33988	19256	24843	12373	2480	-	1399	18	617
1979 OCT	9072	3684	1514	2301	990	362	-	131	-	90
NOV	8668	3005	1597	2425	1255	386	-	-	-	-
DEC	8110	3649	1293	2084	613	229	-	242	-	-
1980 JAN	10001	3143	2517	2772	1115	251	-	123	-	80
FEB	8684	3228	1961	1885	1194	273	-	53	-	90
MAR	8652	2693	1984	2127	1134	566	-	148	-	-
1980 OCT	7463	2609	1847	2134	678	36	-	61	18	80
NOV	7987	2411	1616	2413	1272	158	-	117	-	-
DEC	8799	3333	1755	1909	1292	174	-	336	-	-
1981 JAN	7451	2435	1459	2396	705	164	-	216	-	76
FEB	7502	2905	1192	2231	800	111	-	93	-	170
MAR	:	2608	1324	2655	:	242	-	199	-	90

EINFUHREN AUS OSTEUROPA

IMPORTS FROM EASTERN EUROPE

IMPORT. EN PROV. D'EUROPE ORIENTALE

1979	21418	5516	5141	5837	591	902	-	2191	157	1083
1980	21556	3958	6582	7097	525	2301	-	319	-	774
1979 OCT	1934	532	390	470	37	184	-	212	36	73
NOV	1680	453	453	521	-	104	-	76	-	73
DEC	1690	441	549	347	-	98	-	158	22	75
1980 JAN	1577	331	534	424	73	41	-	61	-	113
FEB	1352	362	434	480	-	3	-	-	-	73
MAR	1422	279	517	392	35	107	-	58	-	34
1980 OCT	1897	317	388	736	60	376	-	20	-	-
NOV	2446	332	733	841	176	269	-	21	-	74
DEC	2009	395	638	438	95	284	-	27	-	132
1981 JAN	1283	435	366	267	20	127	-	31	-	37
FEB	1047	172	473	317	-	54	-	31	-	-
MAR	:	197	318	460	:	153	-	18	-	38

EINFUHREN AUS ANDEREN DRITTEN LAENDERN

IMPORTS FROM OTHER THIRD PARTY COUNTRIES

IMPORT. EN PROV. D'AUTRES PAYS TIERS

1979	14263	3968	2170	1210	1327	969	-	3836	-	783
1980	17816	2988	1881	7048	1733	471	-	2841	-	854
1979 OCT	975	134	217	214	111	1	-	200	-	98
NOV	1172	410	133	125	69	-	-	373	-	62
DEC	1563	404	363	154	203	-	-	348	-	91
1980 JAN	1229	367	226	93	77	65	-	393	-	8
FEB	1248	313	165	44	265	36	-	242	-	183
MAR	1035	186	205	89	95	32	-	370	-	58
1980 OCT	2302	288	138	1331	144	64	-	301	-	36
NOV	947	161	151	205	77	12	-	222	-	119
DEC	1469	314	172	377	317	-	-	211	-	78
1981 JAN	1529	161	110	919	63	32	-	181	-	63
FEB	1506	395	246	421	46	2	-	382	-	14
MAR	:	289	14	433	:	104	-	432	-	55

EINFUHREN AUS NORWEGEN

IMPORTS FROM NORWAY

IMPORTATIONS EN PROV. DE NORVEGE

1979	10209	3470	1589	-	495	776	-	3819	-	60
1980	10085	2965	1793	246	1733	422	-	2691	-	235
1979 OCT	507	134	117	-	55	1	-	200	-	-
NOV	929	408	133	-	15	-	-	373	-	-
DEC	1094	404	247	-	110	-	-	333	-	-
1980 JAN	1090	367	226	-	77	65	-	355	-	-
FEB	1106	313	165	-	265	17	-	237	-	109
MAR	933	186	205	45	95	32	-	370	-	-
1980 OCT	833	288	110	-	144	34	-	257	-	-
NOV	706	161	151	-	77	12	-	202	-	103
DEC	990	306	172	-	317	-	-	195	-	-
1981 JAN	566	149	110	-	63	32	-	175	-	37
FEB	1054	378	246	-	46	2	-	382	-	-
MAR	:	289	14	-	:	63	-	432	-	-

	E U R - 9	B.R. DEUTSCHLAND	FRANCE	ITALIA	NEDERLAND	BELGIQUE BELGIE	LUXEMBOURG	UNITED KINGDOM	IRELAND	DANMARK
--	-----------	---------------------	--------	--------	-----------	--------------------	------------	-------------------	---------	---------

ROHÖL UND FEEUŠTÖCKS

CRUDE OIL AND FEEDSTÖCKS

PETROLE BRUT ET FEEDSTÖCKS

1000 T

EINFUHREN AUS ALGERIEN

IMPORTS FROM ALGERIA

IMPORTATIONS EN PROV.D'ALGERIE

1979	19233	9739	5063	3007	510	295	-	619	-	-
1980	14355	6374	4218	2298	525	394	-	546	18	-
1979 OCT	1601	979	464	116	-	42	-	-	-	-
NOV	1501	798	314	309	80	-	-	-	-	-
DEC	1761	814	625	174	-	-	-	148	-	-
1980 JAN	1872	523	646	492	20	68	-	123	-	-
FEB	1640	852	443	219	-	73	-	53	-	-
MAR	1496	500	304	322	156	214	-	-	-	-
1980 OCT	968	490	385	-	32	-	-	61	18	-
NOV	1188	288	456	313	118	-	-	13	-	-
DEC	1386	700	283	69	143	-	-	191	-	-
1981 JAN	730	201	401	128	-	-	-	-	-	-
FEB	1384	744	149	381	110	-	-	-	-	-
MAR	-	935	259	412	-	-	-	51	-	-

EINFUHREN AUS LIBYEN

IMPORTS FROM LIBYA

IMPORTATIONS EN PROV.DE LIBYE

1979	39590	17845	3987	14992	1749	477	-	540	-	-
1980	29933	15094	1831	12215	564	211	-	18	-	-
1979 OCT	2979	1722	49	1093	69	46	-	-	-	-
NOV	3181	1380	319	1311	105	66	-	-	-	-
DEC	3060	1524	250	1023	80	88	-	95	-	-
1980 JAN	3952	1666	465	1515	98	128	-	-	-	80
FEB	2656	1263	92	1096	143	62	-	-	-	-
MAR	2530	1410	50	881	168	21	-	-	-	-
1980 OCT	2132	1043	-	1089	-	-	-	-	-	-
NOV	2178	886	58	1234	-	-	-	-	-	-
DEC	2571	1667	271	556	77	-	-	-	-	-
1981 JAN	2711	1349	58	1199	105	-	-	-	-	-
FEB	2171	1041	67	908	151	4	-	-	-	-
MAR	-	1042	357	1296	-	107	-	-	-	-

EINFUHREN AUS NIGERIA

IMPORTS FROM NIGERIA

IMPORTATIONS EN PROV.DU NIGERIA

1979	43120	14570	9641	3000	12092	3118	-	382	-	317
1980	38867	10963	11064	3257	10765	1715	-	566	-	537
1979 OCT	3403	943	873	171	921	274	-	151	-	90
NOV	3062	773	792	157	1070	270	-	-	-	-
DEC	2488	1216	339	341	533	59	-	-	-	-
1980 JAN	3168	856	1083	177	997	55	-	-	-	-
FEB	3329	983	1005	62	1051	138	-	-	-	90
MAR	3552	675	1277	459	810	331	-	-	-	-
1980 OCT	3225	896	1194	373	646	36	-	-	-	80
NOV	3477	1069	904	236	1006	158	-	104	-	-
DEC	3601	860	902	538	1006	150	-	145	-	-
1981 JAN	2431	634	915	109	567	119	-	11	-	76
FEB	2760	823	843	289	539	3	-	93	-	170
MAR	-	595	512	444	-	135	-	-	-	90

EINFUHREN AUS GABON

IMPORTS FROM GABON

IMPORTATIONS EN PROV.DU GABON

1979	2233	739	1293	99	39	63	-	-	-	-
1980	2585	791	1388	406	-	-	-	-	-	-
1979 OCT	145	41	104	-	-	-	-	-	-	-
NOV	192	19	173	-	-	-	-	-	-	-
DEC	173	95	78	-	-	-	-	-	-	-
1980 JAN	304	71	233	-	-	-	-	-	-	-
FEB	327	80	247	-	-	-	-	-	-	-
MAR	357	91	266	-	-	-	-	-	-	-
1980 OCT	379	116	213	50	-	-	-	-	-	-
NOV	251	43	109	99	-	-	-	-	-	-
DEC	176	26	39	111	-	-	-	-	-	-
1981 JAN	216	74	85	-	-	-	-	-	-	-
FEB	246	113	133	-	-	-	-	-	-	-
MAR	-	29	63	-	-	-	-	-	-	-

EINFUHREN AUS DEM IRAK

IMPORTS FROM IRAQ

IMPORTATIONS EN PROV.DU'IRAK

1979	60748	2233	24469	22358	1916	2427	-	6962	383	-
1980	44166	2952	21989	12819	572	1660	-	3969	205	-
1979 OCT	4992	63	2334	2166	50	156	-	223	-	-
NOV	5835	410	2847	1538	37	270	-	733	-	-
DEC	4845	5	2177	1794	229	208	-	432	-	-
1980 JAN	4454	-	2192	1720	35	275	-	177	55	-
FEB	4162	141	2137	1252	53	65	-	514	-	-
MAR	3515	249	1268	1741	34	43	-	180	-	-
1980 OCT	3640	442	1811	1108	-	100	-	179	-	-
NOV	1335	273	529	119	-	138	-	221	55	-
DEC	788	14	348	413	-	13	-	-	-	-
1981 JAN	581	2	174	396	-	9	-	-	-	-
FEB	269	-	125	142	-	2	-	-	-	-
MAR	-	117	347	174	-	1	-	-	-	-

	E U R - 9	B.R. DEUTSCHLAND	FRANCE	ITALIA	NETERLAND	BELGIQUE BELGIE	LUXEMBOURG	UNITED KINGDOM	IRELAND	DANMARK
--	-----------	---------------------	--------	--------	-----------	--------------------	------------	-------------------	---------	---------

ROHOEL UND FEEDSTOCKS

CRUDE OIL AND FEEDSTOCKS

PETROLE BRUT ET FEEDSTOCKS

1000 T

EINFUHREN AUS DEM IRAN

IMPORTS FROM IRAN

IMPORTATIONS EN PROV.D'IRAN

1979	34207	11525	6858	2223	4674	2685	-	5071	413	758
1980	11314	5681	1504	1076	614	1066	-	1264	109	-
1979 OCT	3364	1312	456	268	422	298	-	523	-	85
NOV	2316	1023	482	279	103	204	-	175	50	-
DEC	3485	1104	682	119	627	304	-	555	94	-
1980 JAN	2906	1409	484	214	391	197	-	211	-	-
FEB	2634	1279	339	114	87	457	-	304	54	-
MAR	1651	1179	210	112	-190	96	-	244	-	-
1980 OCT	78	-	-	63	-	-	-	15	-	-
NOV	323	138	-	-	-	45	-	140	-	-
DEC	558	134	290	120	-	14	-	-	-	-
1981 JAN	709	-	318	105	90	162	-	34	-	7
FEB	251	164	-	50	-	37	-	-	-	-
MAR	:	171	-	-	:	80	-	80	-	-

EINFUHREN AUS SAUDI-ARABIEN

IMPORTS FROM SAUDI-ARABIA

IMPORT. EN PROV.D'ARABIE SEOUDITE

1979	150942	17920	44617	33432	17519	16491	-	18551	1046	1366
1980	151141	24580	37955	29144	18724	19645	-	18873	1313	907
1979 OCT	13294	1505	3772	3809	1235	1442	-	1359	49	123
NOV	11766	1600	2177	2553	2094	1555	-	1700	48	39
DEC	14524	1544	4059	3233	2103	1510	-	1907	128	40
1980 JAN	13605	1823	2788	2965	2578	1704	-	1633	114	-
FEB	11833	1175	3272	2106	1848	1677	-	1545	102	108
MAR	10835	1527	2337	2952	1103	1673	-	1081	71	91
1980 OCT	12181	2573	3493	1831	1345	988	-	1836	29	86
NOV	13320	2169	2754	2735	1806	1738	-	1912	118	88
DEC	15625	2503	4329	2544	2351	1988	-	1671	155	84
1981 JAN	14283	2059	4695	2589	1740	1393	-	1546	65	156
FEB	14557	1553	4453	3086	1601	1753	-	1912	119	80
MAR	:	1506	4357	2873	:	1431	-	1120	108	93

EINFUHREN AUS KUWAIT

IMPORTS FROM KUWAIT

IMPORTATIONS EN PROV. DU KOWEIT

1979	41743	2690	4853	11284	8486	1263	-	12484	220	463
1980	22708	825	2837	2647	5536	1006	-	9374	253	230
1979 OCT	3796	149	486	1137	544	107	-	1302	-	71
NOV	3524	551	250	626	798	130	-	1112	37	20
DEC	3319	262	269	416	837	99	-	1350	48	38
1980 JAN	3128	81	408	396	589	97	-	1530	-	27
FEB	2557	125	348	147	758	110	-	1032	-	37
MAR	3781	60	619	424	1239	146	-	1153	104	36
1980 OCT	1019	-	273	106	239	8	-	393	-	-
NOV	976	2	192	50	212	28	-	492	-	-
DEC	1233	53	145	199	191	-15	-	660	-	-
1981 JAN	1010	-	-	228	292	26	-	428	36	-
FEB	1596	111	237	108	528	51	-	525	36	-
MAR	:	86	281	196	:	2	-	649	-	-

EINFUHREN AUS KATAR

IMPORTS FROM QATAR

IMPORTATIONS EN PROV. DU QATAR

1979	8526	514	3790	1165	1270	1203	-	418	-	166
1980	8342	200	2343	1403	2878	589	-	645	-	284
1979 OCT	634	170	168	-	181	33	-	82	-	-
NOV	759	21	294	132	147	80	-	-	-	85
DEC	530	49	193	120	-	106	-	62	-	-
1980 JAN	775	-	235	112	286	82	-	-	-	60
FEB	1122	88	576	206	59	140	-	53	-	-
MAR	395	61	140	-	1	140	-	-	-	53
1980 OCT	794	-	328	90	376	-	-	-	-	-
NOV	857	49	185	195	428	-	-	-	-	-
DEC	730	-	72	189	335	-	-	134	-	-
1981 JAN	633	71	89	153	201	119	-	-	-	-
FEB	1160	49	572	428	109	2	-	-	-	-
MAR	:	15	317	151	:	-	-	37	-	-

EINFUHREN AUS VEREINIGTEN ARAB. EMIRATEN

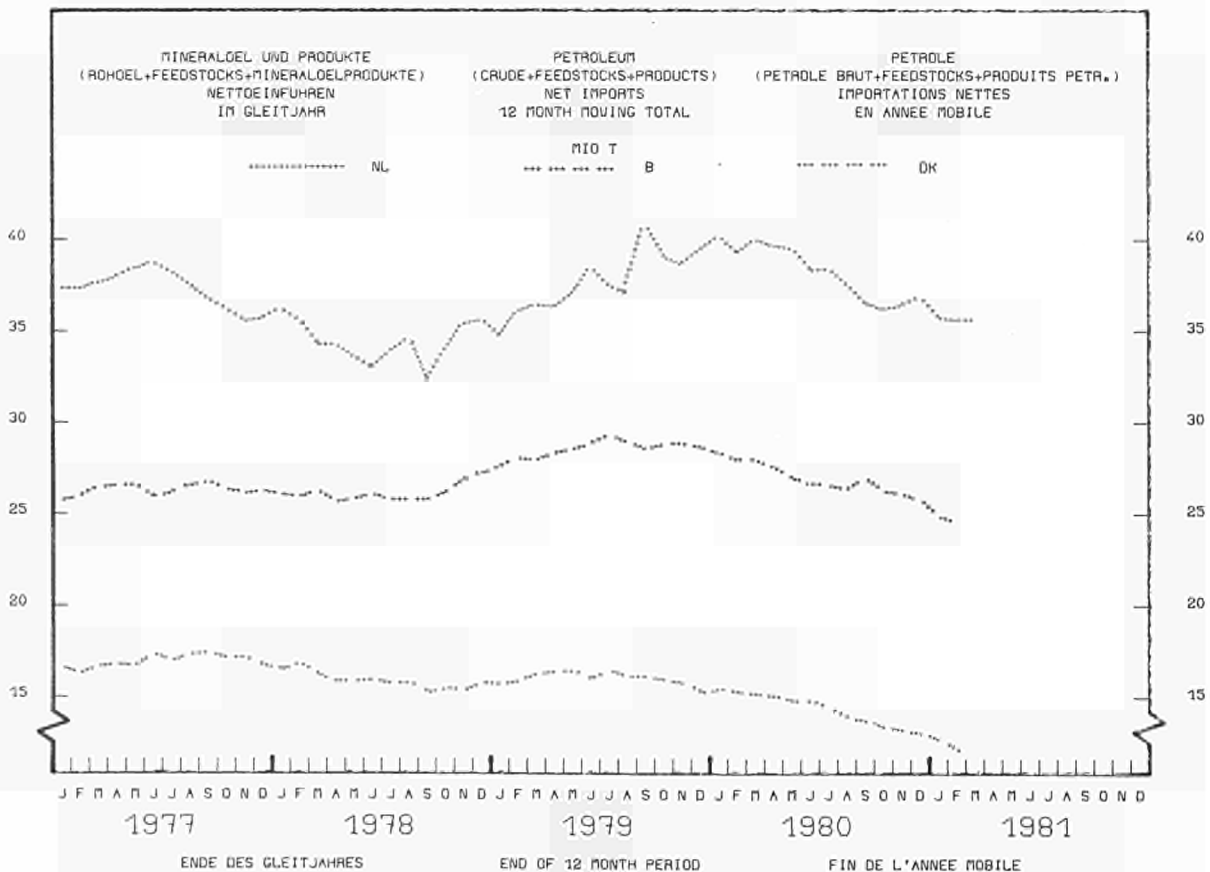
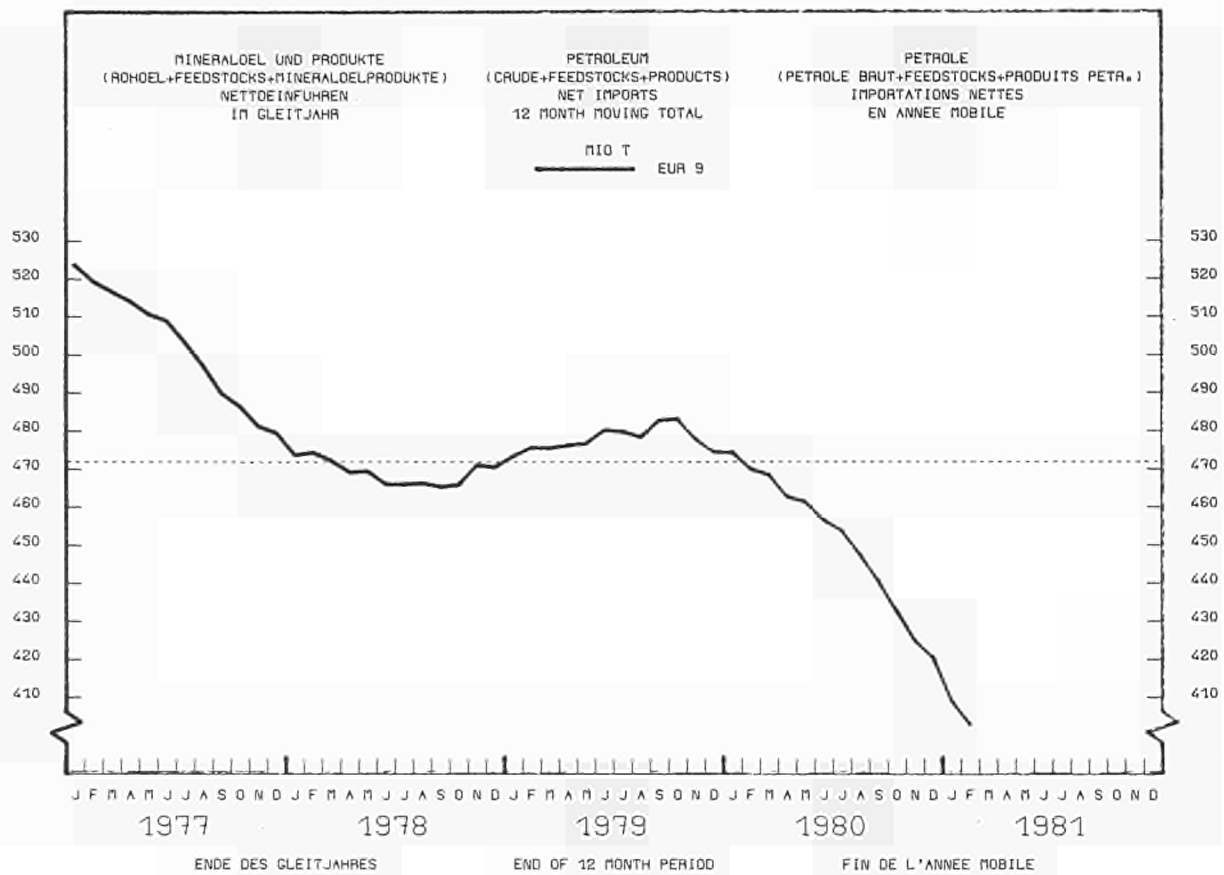
IMPORTS FROM UNITED ARAB EMIRATES

IMPORTATIONS EN PROV. DES EMIRATS ARABES

1979	30213	7556	8598	2104	4303	2300	-	4970	-	382
1980	22974	6306	7539	2243	1918	1077	-	3637	5	249
1979 OCT	2896	343	805	484	555	178	-	504	-	27
NOV	1905	528	487	227	67	188	-	278	-	130
DEC	2808	675	614	108	670	278	-	238	-	225
1980 JAN	2616	782	504	370	169	215	-	513	-	63
FEB	1813	375	756	241	115	101	-	155	5	65
MAR	2245	788	459	224	225	110	-	410	-	29
1980 OCT	2160	612	666	144	305	137	-	296	-	-
NOV	1839	453	513	388	246	17	-	222	-	-
DEC	2507	487	1230	279	175	13	-	323	-	-
1981 JAN	1558	254	689	102	75	153	-	285	-	-
FEB	1794	375	771	226	75	45	-	302	-	-
MAR	:	464	596	239	:	13	-	129	-	-

	EUR - 9	B.R. DEUTSCHLAND	FRANCE	ITALIA	NEDERLAND	BELGIQUE BELGIE	LUXEMBOURG	UNITED KINGDOM	IRELAND	DANMARK
ROHOEL UND FEEDSTOCKS										
CRUDE OIL AND FEEDSTOCKS										
PETROLE BRUT ET FEEDSTOCKS										
1000 T										
EINFUHREN AUS MASKAT-OMAN										
IMPORTS FROM MUSCAT OMAN										
IMPORTATIONS EN PROV. DE MASCAT-OMAN										
1979	1173	338	41	-	556	-	-	175	-	63
1980	1626	1243	83	-	300	-	-	-	-	-
1979 OCT	103	-	-	-	103	-	-	-	-	-
NOV	-	-	-	-	-	-	-	-	-	-
DEC	184	51	-	-	70	-	-	-	-	63
1980 JAN	157	96	-	-	61	-	-	-	-	-
FEB	109	68	-	-	41	-	-	-	-	-
MAR	73	-	-	-	73	-	-	-	-	-
1980 OCT	216	216	-	-	-	-	-	-	-	-
NOV	226	143	83	-	-	-	-	-	-	-
DEC	117	117	-	-	-	-	-	-	-	-
1981 JAN	148	69	-	-	-	-	-	79	-	-
FEB	251	207	-	-	44	-	-	-	-	-
MAR	-	327	-	-	-	-	-	-	-	-
EINFUHREN AUS O.P.E.C.-LAENDERN										
IMPORTS FROM O.P.E.C.										
IMPORTATIONS EN PROV. DE L'O.P.E.C.										
1979	437375	87116	114347	94936	52707	30908	-	51564	2062	3735
1980	354462	75222	93784	70322	42481	28379	-	40141	1903	2230
1979 OCT	37460	7288	9569	9305	4007	2615	-	4231	49	396
NOV	34631	7192	8165	7219	4501	2890	-	4255	135	274
DEC	37604	7366	9372	7539	5079	2719	-	4956	270	303
1980 JAN	37530	7296	9131	8065	5182	2995	-	4439	169	253
FEB	32492	6472	9274	5622	4136	2830	-	3697	161	300
MAR	30957	6642	7008	7325	3546	2845	-	3207	175	209
1980 OCT	27233	6300	8504	5022	2943	1368	-	2901	47	166
NOV	26486	5545	5787	5760	3846	2139	-	3148	173	88
DEC	30210	6513	8073	5483	4308	2402	-	3192	155	84
1981 JAN	25694	4666	7679	5422	3097	2034	-	2463	101	232
FEB	27165	5061	7705	5911	3207	1975	-	2901	155	250
MAR	-	5030	7177	6032	-	1974	-	2152	108	183
80 JAN-MAR	100979	20410	25413	21012	12864	8670	-	11343	505	762
81 JAN-MAR	-	14757	22561	17365	-	5983	-	7496	364	665
1981/80 x	-	-27,7	-11,2	-17,4	-	-31,0	-	-33,9	-27,9	-12,7
GESAMTAUSFUHREN										
TOTAL EXPORTS										
EXPORTATIONS TOTALES										
1979	40750	90	-	-	24	-	-	40198	-	438
1980	41156	144	-	47	17	37	-	40465	-	446
1979 OCT	3440	11	-	-	3	-	-	3346	-	80
NOV	3328	2	-	-	1	-	-	3298	-	27
DEC	4036	25	-	-	6	-	-	3927	-	78
1980 JAN	3093	-	-	-	8	37	-	3005	-	43
FEB	3497	3	-	-	7	-	-	3455	-	32
MAR	3528	-	-	-	-	-	-	3474	-	54
1980 OCT	4037	41	-	47	-	-	-	3939	-	10
NOV	3684	-	-	-	-	-	-	3639	-	45
DEC	3850	41	-	-	-	-	-	3746	-	43
1981 JAN	-	16	-	61	-	-	-	3625	-	17
FEB	-	7	-	36	-	18	-	4190	-	18
MAR	-	7	-	21	-	-	-	4072	-	13
80 JAN-MAR	10118	3	-	-	15	37	-	9934	-	129
81 JAN-MAR	-	30	-	118	-	18	-	11887	-	48
1981/80 x	-	-	-	-	-	-51,4	-	19,7	-	-62,8
NETTOEINFUHREN VON MINERALOEL UND PRODUKTEN										
NET IMPORTS OF PETROLEUM										
IMPORTATIONS NETTES DE PETROLE										
1979	474253	144087	121277	99702	38206	28990	1318	18858	6337	15478
1980	420386	130376	111769	96516	35233	25725	1088	885	5663	13131
1979 OCT	40960	12059	10509	10001	3059	2513	104	977	574	1164
NOV	39821	12266	9426	8081	3523	2815	104	1868	573	1165
DEC	40779	11685	10740	8160	3755	2770	100	1675	524	1370
1980 JAN	42330	12488	10912	9289	3299	2565	111	1722	524	1420
FEB	36400	11867	10307	7124	2618	2140	101	422	556	1265
MAR	36270	10599	10070	8627	2535	2376	94	133	481	1355
1980 OCT	33019	10523	10030	7659	2775	1806	109	-1007	344	827
NOV	32023	9969	7444	6879	3779	2690	88	-316	494	996
DEC	36468	10832	10014	7465	4097	2383	98	-12	478	1113
1981 JAN	-	9495	9237	7360	-	1769	91	-863	462	1121
FEB	-	9038	8396	8425	-	1815	94	-1243	384	758
MAR	-	10010	8096	8629	-	1917	88	-1419	499	1010
80 JAN-MAR	115000	34954	31289	25040	8452	7081	306	2277	1561	4040
81 JAN-MAR	-	28543	25729	24414	-	5501	273	-3525	1345	2889
1981/80 x	-	-18,3	-17,8	-2,5	-	-22,3	-10,8	-	-13,8	-28,5





-----  
 | E U R - 9 | B . R . | FRANCE | ITALIA | NEDERLAND | BELGIQUE | LUXEMBOURG | UNITED | IRELAND | DANMARK |  
 | | | DEUTSCHLAND | | | | BELGIE | | KINGDOM | | |  
 -----

ROHOEL UND FEEDSTOCKS

CRUDE OIL AND FEEDSTOCKS

PETROLE BRUT ET FEEDSTOCKS

1000 T

ROHOELVERARBEITUNG IN DEN RAFFINERIEN

REFINERY THROUGHPUT

PETROLE BRUT TRAITE DS,LES RAFFINERIES

	1979	1980	1979 NOV	DEC	1980 JAN	FEB	MAR	APR	1980 NOV	DEC	1981 JAN	FEB	MAR	APR	80 JAN-MAR	81 JAN-MAR	1981/80 %
	560722	498217	45290	48410	48469	44379	45348	39753	40843	42773	41465	36492	37543		138196	115500	-16,4
	114119	110526	9642	9837	10652	9720	10100	8449	9001	8528	8769	7669	8019		30472	24457	-19,7
	127642	114033	10174	10844	10649	10079	10255	9301	9298	10295	9973	8613	8437		30983	27023	-12,8
	116281	96520	9244	9729	8951	8211	8529	7409	8103	8637	7775	7449	8098		25691	23322	-9,2
	60489	50637	4782	5707	5567	5253	5059	3977	4112	4415	4100	3400	3700		15879	11200	-29,5
	33883	33447	2966	3002	3233	2875	3170	2835	2684	2842	2845	2383	2130		9278	7358	-20,7
	-	-	-	-	-	-	-	-	-	-	-	-	-		-	-	-
	97248	84388	7510	8412	8487	7468	7392	7099	6946	7257	7242	6354	6442		23347	20038	-14,2
	2313	2017	212	240	185	162	177	177	163	168	154	126	111		524	391	-25,4
	8747	6649	760	639	745	611	666	506	536	631	607	498	606		2022	1711	-15,4

TANKERFRACHTEN

TANKER FREIGHT RATES

TAUX DE FRETS PETROLIERS

	A F R A (WORDSCALE)					SINGLE DIRTY MULLION	S I N G L E D I R T Y											
	16500 - 24999	25000 - 44999	45000 - 79999	80000 - 159999	+ 160000		PERSIAN GULF - EUROPE - 45000		EUROPE + 45000		CARIBS - EUROPE		W. AFRICA - EUROPE		MEDITERR. - UK/CONT.		INTER MEDITERR.	
	DWT	DWT	DWT	DWT	DWT		N	W	N	W	N	W	N	W	N	W	N	W
1979 NOV	296.3	246.0	147.4	91.7	58.8	162.5	3	338.3	35	60.7	4	191.3	7	103.7	7	126.1	35	148.4
DEC	267.6	222.9	134.4	83.9	51.3	184.5	0	0.0	26	65.0	11	205.1	7	99.7	13	145.8	29	141.1
1980 JAN	289.3	265.0	143.3	87.9	53.0	155.7	0	0.0	30	51.2	8	204.4	14	144.9	10	157.9	38	133.2
FEB	258.9	215.3	130.6	86.4	54.0	130.0	0	0.0	22	41.7	5	120.6	12	108.5	9	89.2	32	86.5
MAR	255.0	200.0	123.0	81.3	52.4	128.3	0	0.0	16	33.4	17	147.1	7	77.0	12	106.7	37	102.9
APR	255.9	198.0	121.3	79.6	49.8	122.5	1	210.0	32	39.5	20	119.5	12	106.3	11	94.5	30	98.9
1980 NOV	211.6	168.4	98.8	66.0	45.4	130.3	0	0.0	34	39.8	10	111.8	16	98.1	10	95.0	31	102.6
DEC	218.2	188.1	112.9	72.2	46.0	130.3	0	0.0	14	35.6	5	121.0	4	82.9	16	140.4	31	130.2
1981 JAN	229.0	189.4	118.9	77.7	47.0	102.3	0	0.0	26	41.4	18	81.9	12	66.1	15	107.5	45	89.9
FEB	225.3	169.9	103.0	71.6	46.6	88.3	0	0.0	21	43.6	7	78.1	4	96.9	6	66.5	35	82.2
MAR	225.0	167.0	97.7	67.0	44.7	78.6	0	0.0	18	36.5	18	73.2	7	58.5	9	57.2	52	75.3
APR	220.0	158.0	91.1	65.1	44.0	68.0	0	0.0	22	32.6	13	62.0	6	53.8	16	60.8	37	67.5

W = WORDSCALE

N = NUMBER

! E U R - 9 !	B.R.	FRANCE	ITALIA	NEDERLAND	BELGIQUE	LUXEMBOURG	UNITED	IRELAND	DANMARK
! !	! DEUTSCHLAND !	!	!	!	! BELGIE !	!	! KINGDOM !	!	!

ALLE MINERALÖLPRODUKTE

ALL PETROLEUM PRODUCTS

TOUS PRODUITS PETROLIERS

1000 T

NETTOERZEUGUNG IN DEN RAFFINERIEEN

NET PRODUCTION IN REFINERIES

PRODUCTION NETTE DANS LES RAFFINERIES

1979	!	524252	!	104744	!	120290	!	109167	!	57233	!	32251	!	-	!	89977	!	2232	!	8358	!	
1980	!	463719	!	102264	!	106851	!	90226	!	47342	!	31508	!	-	!	77222	!	1976	!	6330	!	
1979	OCT	!	43710	!	9169	!	9657	!	8900	!	4613	!	2730	!	-	!	7802	!	95	!	744	!
	NOV	!	43080	!	9661	!	9520	!	8705	!	4516	!	2774	!	-	!	6967	!	203	!	734	!
	DEC	!	45224	!	9192	!	10171	!	9128	!	5386	!	2783	!	-	!	7721	!	220	!	623	!
1980	JAN	!	44576	!	9136	!	9978	!	8389	!	5238	!	3115	!	-	!	7803	!	188	!	729	!
	FEB	!	40533	!	8296	!	9375	!	7673	!	4876	!	2715	!	-	!	6860	!	161	!	577	!
	MAR	!	41330	!	8310	!	9647	!	8019	!	4758	!	3012	!	-	!	6779	!	172	!	633	!
1980	OCT	!	36308	!	8246	!	8007	!	7618	!	3703	!	2024	!	-	!	6234	!	84	!	392	!
	NOV	!	37874	!	8280	!	8659	!	7584	!	3844	!	2503	!	-	!	6332	!	157	!	515	!
	DEC	!	39582	!	7853	!	9646	!	8097	!	4165	!	2472	!	-	!	6583	!	162	!	604	!
1981	JAN	!	:	!	8107	!	9342	!	7261	!	:	!	2692	!	-	!	6636	!	147	!	570	!
	FEB	!	:	!	7042	!	8065	!	7005	!	:	!	2232	!	-	!	5844	!	121	!	466	!
	MAR	!	:	!	7412	!	7938	!	7601	!	:	!	1997	!	-	!	5843	!	108	!	571	!

FLUESSIG-UND RAFFINERIEGAS

LPG AND REFINERY GAS

GPL ET GAZ DE RAFFINERIES

1000 T

NETTOERZEUGUNG

NET PRODUCTION

PRODUCTION NETTE

1979	!	14889	!	3287	!	3387	!	2871	!	2854	!	562	!	-	!	1772	!	22	!	134	!	
1980	!	12904	!	3101	!	3241	!	2103	!	2345	!	527	!	-	!	1460	!	20	!	107	!	
1979	OCT	!	1110	!	237	!	269	!	173	!	235	!	40	!	-	!	144	!	-	!	12	!
	NOV	!	1158	!	269	!	286	!	188	!	225	!	45	!	-	!	130	!	1	!	14	!
	DEC	!	1203	!	241	!	299	!	216	!	246	!	53	!	-	!	134	!	2	!	12	!
1980	JAN	!	1192	!	223	!	310	!	192	!	242	!	55	!	-	!	156	!	1	!	13	!
	FEB	!	1113	!	200	!	291	!	178	!	246	!	50	!	-	!	136	!	1	!	11	!
	MAR	!	1194	!	220	!	309	!	196	!	276	!	53	!	-	!	127	!	2	!	11	!
1980	OCT	!	870	!	157	!	220	!	194	!	130	!	37	!	-	!	128	!	2	!	2	!
	NOV	!	1162	!	407	!	232	!	180	!	182	!	34	!	-	!	120	!	-	!	7	!
	DEC	!	1082	!	232	!	264	!	185	!	209	!	43	!	-	!	135	!	2	!	12	!
1981	JAN	!	:	!	269	!	287	!	178	!	:	!	39	!	-	!	150	!	3	!	10	!
	FEB	!	:	!	215	!	248	!	156	!	:	!	42	!	-	!	118	!	-	!	6	!
	MAR	!	:	!	234	!	248	!	155	!	:	!	41	!	-	!	122	!	-	!	10	!

MOTORENBENZIN

MOTOR SPIRIT

ESSENCES MOTEUR

1000 T

NETTOERZEUGUNG

NET PRODUCTION

PRODUCTION NETTE

1979	!	88302	!	21739	!	19267	!	16368	!	7751	!	5088	!	-	!	16178	!	519	!	1392	!	
1980	!	86262	!	20835	!	18577	!	15810	!	7359	!	5460	!	-	!	16670	!	489	!	1062	!	
1979	OCT	!	7319	!	1911	!	1574	!	1350	!	638	!	291	!	-	!	1382	!	45	!	128	!
	NOV	!	7397	!	1931	!	1575	!	1198	!	650	!	401	!	-	!	1473	!	42	!	127	!
	DEC	!	7742	!	1960	!	1640	!	1375	!	680	!	453	!	-	!	1485	!	39	!	110	!
1980	JAN	!	7577	!	2004	!	1567	!	1250	!	729	!	448	!	-	!	1426	!	45	!	108	!
	FEB	!	7209	!	1705	!	1575	!	1251	!	735	!	444	!	-	!	1363	!	34	!	102	!
	MAR	!	7383	!	1877	!	1642	!	1220	!	641	!	547	!	-	!	1333	!	37	!	86	!
1980	OCT	!	6849	!	1648	!	1478	!	1314	!	509	!	382	!	-	!	1442	!	19	!	57	!
	NOV	!	6885	!	1562	!	1368	!	1394	!	561	!	458	!	-	!	1424	!	40	!	78	!
	DEC	!	7275	!	1638	!	1571	!	1427	!	622	!	411	!	-	!	1446	!	45	!	115	!
1981	JAN	!	:	!	1691	!	1555	!	1397	!	:	!	449	!	-	!	1426	!	36	!	95	!
	FEB	!	:	!	1427	!	1420	!	1152	!	:	!	360	!	-	!	1234	!	32	!	75	!
	MAR	!	:	!	1640	!	1417	!	1220	!	:	!	317	!	-	!	1354	!	30	!	110	!

PETROLEUM UND FLUGTURBINENKRAFTSTOFFE

KEROSENES AND JET FUELS

PETROLE LAMPANT ET CARBURACTEURS

1000 T

NETTOERZEUGUNG

NET PRODUCTION

PRODUCTION NETTE

1979	!	24874	!	1118	!	4497	!	5426	!	4048	!	1660	!	-	!	8032	!	15	!	78	!	
1980	!	23140	!	1347	!	4719	!	4359	!	3687	!	1733	!	-	!	7238	!	20	!	37	!	
1979	OCT	!	2101	!	106	!	355	!	464	!	332	!	146	!	-	!	694	!	-	!	4	!
	NOV	!	1947	!	106	!	339	!	377	!	334	!	130	!	-	!	657	!	-	!	4	!
	DEC	!	2009	!	74	!	327	!	494	!	359	!	120	!	-	!	624	!	4	!	7	!
1980	JAN	!	2064	!	109	!	320	!	420	!	367	!	128	!	-	!	710	!	3	!	7	!
	FEB	!	1925	!	128	!	408	!	345	!	362	!	94	!	-	!	577	!	-	!	11	!
	MAR	!	2061	!	133	!	430	!	379	!	373	!	117	!	-	!	622	!	3	!	4	!
1980	OCT	!	1887	!	83	!	357	!	350	!	323	!	142	!	-	!	632	!	-	!	-	!
	NOV	!	1803	!	97	!	363	!	350	!	303	!	152	!	-	!	536	!	-	!	2	!
	DEC	!	1958	!	121	!	464	!	427	!	258	!	119	!	-	!	566	!	2	!	1	!
1981	JAN	!	:	!	116	!	358	!	393	!	:	!	129	!	-	!	631	!	5	!	2	!
	FEB	!	:	!	99	!	348	!	266	!	:	!	117	!	-	!	519	!	-	!	-	!
	MAR	!	:	!	117	!	378	!	316	!	:	!	136	!	-	!	601	!	-	!	1	!

	EUR - 9	B.R. DEUTSCHLAND	FRANCE	ITALIA	NEderland	BELGIE BELGIE	LUXEMBOURG	UNITED KINGDOM	IRELAND	DANMARK
--	---------	---------------------	--------	--------	-----------	------------------	------------	-------------------	---------	---------

ROH BENZIN	NAPHTAS										
	1000 T										
NETTOERZEUGUNG	NET PRODUCTION							PRODUCTION NETTE			
1979	21653	3991	5143	4290	1863	1636	-	4636	1	93	
1980	13732	4267	2770	1413	1467	1488	-	2216	5	106	
1979 OCT	1756	496	419	188	24	152	-	472	-	5	
NOV	1498	821	-11	167	137	138	-	236	-	10	
DEC	1643	403	323	227	214	83	-	386	1	6	
1980 JAN	1626	386	248	224	260	175	-	300	-	33	
FEB	1595	418	307	180	210	159	-	305	2	14	
MAR	1586	331	412	159	185	168	-	316	1	14	
1980 OCT	909	416	20	143	129	74	-	123	-	4	
NOV	1215	373	372	141	114	15	-	193	-	7	
DEC	1224	481	70	116	160	195	-	200	-	2	
1981 JAN	:	213	214	6	:	172	-	249	1	8	
FEB	:	202	297	137	:	157	-	196	-	6	
MAR	:	62	200	85	:	122	-	189	-	5	

DIESELKRAFTST.UND DESTILLATHEIZOLEE	GAS DIESEL OIL							GASOIL ET FUEL-OIL FLUIDE			
	1000 T										
NETTOERZEUGUNG	NET PRODUCTION							PRODUCTION NETTE			
1979	181595	46169	45049	30335	18733	11802	-	25450	613	3444	
1980	160557	41571	41090	25807	15820	10855	-	22152	539	2723	
1979 OCT	14986	3815	3536	2517	1577	980	-	2245	18	298	
NOV	15396	4026	3970	2527	1439	1048	-	2000	57	329	
DEC	16008	3973	4118	2560	1739	1104	-	2148	67	299	
1980 JAN	16061	4043	4113	2463	1775	1091	-	2216	47	313	
FEB	14352	3573	3727	2123	1655	995	-	1982	51	246	
MAR	14396	3664	3535	2259	1592	1022	-	1994	40	290	
1980 OCT	12764	3544	3100	2239	1248	773	-	1676	22	162	
NOV	13208	3299	3466	2222	1259	853	-	1839	50	220	
DEC	14204	3224	4020	2324	1433	845	-	2043	45	270	
1981 JAN	:	3131	3668	2041	:	905	-	1931	36	255	
FEB	:	2911	2999	2000	:	731	-	1845	34	221	
MAR	:	3087	2662	2249	:	686	-	1656	29	267	

RUECKSTANDSHEIZOLEE	RESIDUAL FUEL OIL							FUEL-OIL RESIDUEL			
	1000 T										
NETTOERZEUGUNG	NET PRODUCTION							PRODUCTION NETTE			
1979	166971	21715	37393	46783	18412	10216	-	28600	1062	2790	
1980	139246	20803	31037	35984	14714	10095	-	23702	899	2012	
1979 OCT	13741	1864	2943	3833	1450	969	-	2415	32	235	
NOV	13352	1919	2937	3771	1419	919	-	2069	103	215	
DEC	14383	2027	3017	3827	1792	878	-	2551	108	183	
1980 JAN	14307	1941	3177	3378	1700	1135	-	2648	91	237	
FEB	12589	1889	2739	3131	1562	882	-	2129	73	184	
MAR	12636	1600	2917	3289	1521	993	-	2037	89	190	
1980 OCT	10854	1732	2341	2977	1211	451	-	1941	36	165	
NOV	11421	1543	2424	2958	1310	969	-	1950	67	200	
DEC	12181	1694	2877	3318	1360	781	-	1890	68	193	
1981 JAN	:	1977	2984	2957	:	926	-	1965	67	178	
FEB	:	1608	2434	3042	:	761	-	1738	54	136	
MAR	:	1531	2626	3259	:	591	-	1635	48	151	

VERSCHIEDENE PRODUKTE	SUNDRY PRODUCTS							PRODUITS DIVERS			
	1000 T										
NETTOERZEUGUNG	NET PRODUCTION							PRODUCTION NETTE			
1979	25935	6725	5554	3094	3572	1287	-	5309	-	394	
1980	27817	10310	5418	4750	1950	1348	-	3785	-	256	
1979 OCT	2698	740	562	375	356	154	-	449	-	62	
NOV	2331	589	423	477	312	93	-	402	-	35	
DEC	2239	514	448	429	357	92	-	393	-	6	
1980 JAN	1748	430	243	462	165	83	-	347	-	18	
FEB	1749	383	328	465	106	90	-	368	-	9	
MAR	2074	485	402	517	170	112	-	350	-	38	
1980 OCT	2170	666	491	401	152	166	-	292	-	2	
NOV	2181	999	433	339	116	23	-	270	-	1	
DEC	1659	463	381	300	124	77	-	303	-	11	
1981 JAN	:	710	277	288	:	73	-	283	-	22	
FEB	:	580	320	252	:	63	-	195	-	22	
MAR	:	741	407	317	:	103	-	286	-	27	

	E U R - 9	B.R.	FRANCE	ITALIA	NEDERLAND	BELGIQUE	LUXEMBOURG	UNITED	IRELAND	DANMARK
		DEUTSCHLAND				BELGIE		KINGDOM		

ALLE MINERALÖLPRODUKTE

ALL PETROLEUM PRODUCTS

TOUS PRODUITS PÉTROLIERS

1000 T

GESAMTEINFUHREN		TOTAL IMPORTS									IMPORTATIONS TOTALES	
1979	113515	39978	10408	7481	19032	9680	1355	12035	4152	9394		
1980	120835	37471	17399	14582	19221	9867	1133	9118	3896	8148		
1979 OCT	9715	3395	1298	645	1533	823	109	829	483	600		
NOV	10889	3381	1417	809	1734	926	111	1249	433	829		
DEC	9393	2805	1345	711	1504	806	106	1041	244	831		
1980 JAN	11049	3668	1649	1064	1423	804	117	952	390	982		
FEB	9913	3541	931	1404	1448	575	105	816	389	704		
MAR	9488	2686	1254	1414	1651	608	98	730	288	759		
1980 OCT	10409	2717	2147	940	1693	1225	114	712	311	550		
NOV	9867	2635	1383	683	2036	1408	92	597	340	693		
DEC	9908	2739	1341	1027	1739	932	102	1065	346	617		
1981 JAN	:	2656	1485	864	:	548	94	738	328	659		
FEB	:	2560	810	1758	:	622	96	555	233	515		
MAR	:	3422	1225	1761	:	757	90	678	379	476		
80 JAN-MAR	30450	9895	3834	3882	4522	1987	320	2498	1067	2445		
81 JAN-MAR	:	8638	3520	4383	:	1927	280	1971	940	1650		
1981/80 %	:	-12,7	-8,2	12,9	:	-3,0	-12,5	-21,1	-11,9	-32,5		
GESAMTAUSFUHREN		TOTAL EXPORTS									EXPORTATIONS TOTALES	
1979	116620	6675	16386	22726	40208	14927	37	13359	148	2154		
1980	102659	7097	16201	11843	33774	17553	48	14598	256	1289		
1979 OCT	9726	618	1406	1588	3263	1216	5	1368	23	239		
NOV	8957	556	1430	1319	3239	1284	7	944	1	177		
DEC	8774	514	1283	1257	3427	1078	6	1087	19	103		
1980 JAN	9276	516	1102	989	3762	1361	6	1349	39	152		
FEB	8790	474	1095	1113	3529	1380	4	1080	-	115		
MAR	9083	572	1398	1216	3174	1406	4	1239	-	74		
1980 OCT	9218	636	2014	1130	2668	1435	5	1235	19	76		
NOV	8037	662	1085	1037	2821	1289	4	1056	19	64		
DEC	8236	527	1192	1016	2835	1515	4	997	38	112		
1981 JAN	:	548	808	1001	:	1356	3	1023	8	131		
FEB	:	639	1615	1074	:	1341	2	1141	9	144		
MAR	:	513	1293	890	:	1320	2	1037	1	99		
80 JAN-MAR	27149	1562	3595	3318	10465	4147	14	3668	39	341		
81 JAN-MAR	:	1700	3716	2965	:	4017	7	3201	18	374		
1981/80 %	:	8,8	3,4	-10,6	:	-3,1	-50,0	-12,7	-53,8	9,7		
BUNKER		BUNKERS									SOUTES	
1979	26775	2969	4897	5194	8050	2507	-	2671	52	435		
1980	23573	2943	4025	4382	6857	2440	-	2419	77	430		
1979 OCT	2265	288	400	470	647	188	-	228	7	37		
NOV	2033	156	368	466	592	147	-	255	5	44		
DEC	2064	230	377	400	627	171	-	221	7	31		
1980 JAN	2071	223	351	395	641	188	-	242	5	26		
FEB	2099	229	317	425	683	210	-	195	7	33		
MAR	2243	289	286	384	770	298	-	181	6	29		
1980 OCT	1809	227	340	401	445	157	-	190	6	43		
NOV	1605	196	288	334	369	146	-	231	3	38		
DEC	1835	222	337	342	527	165	-	196	3	43		
1981 JAN	:	214	312	361	:	169	-	188	5	46		
FEB	:	208	339	350	:	196	-	198	5	34		
MAR	:	237	437	369	:	255	-	184	4	43		
INLANDSLIEFERUNGEN		INLAND DELIVERIES									LIVRAISONS INTÉRIEURES	
1979	488358	134900	105188	89483	27947	23512	1293	84556	6105	15374		
1980	443999	120474	98514	87517	25681	21150	1076	71114	5550	12923		
1979 NOV	44347	11502	10196	8436	2506	2118	103	7634	519	1333		
DEC	41844	10701	9672	8069	2415	2242	98	6818	469	1360		
1980 JAN	44725	11580	10467	8277	2287	2464	120	7538	558	1434		
FEB	40079	9739	9710	8136	2470	1791	91	6437	500	1205		
MAR	39870	10569	8421	7826	2392	2047	96	6731	453	1335		
APR	38763	11034	8673	7073	2065	2187	93	6040	466	1132		
1980 NOV	35886	8907	8379	6810	2206	1861	88	5929	473	1233		
DEC	39881	9420	10228	7991	2282	1974	93	6272	465	1156		
1981 JAN	39431	9668	9796	7740	2540*	2039	94	5930	454	1170		
FEB	37591	9842	8325	8060	2360*	1850	93	5617	357	1087		
MAR	36279	9132	7609	7830	2200*	1869	80	6091	409	1059		
APR	31713	7800	6163	7257	2100*	1582	78	5290	419	1024		
80 JAN-MAR	124674	31888	28598	24239	7149	6302	307	20706	1511	3974		
81 JAN-MAR	113301	28642	25730	23630	7100	5758	267	17638	1220	3316		
1981/80 %	-9,1	-10,2	-10,0	-2,5	-0,7	-8,6	-13,0	-14,8	-19,3	-16,6		

\* geschätzt

\* estimated

\* chiffre estimé

EUR - 9	B.R. DEUTSCHLAND	FRANCE	ITALIA	NEDERLAND	BELGIQUE BELGIE	LUXEMBOURG	UNITED KINGDOM	IRELAND	DANMARK
---------	---------------------	--------	--------	-----------	--------------------	------------	-------------------	---------	---------

MOTORENBENZIN

MOTOR SPIRIT

ESSENCES MOTEUR

1000 T

INLANDSLIEFERUNGEN

INLAND DELIVERIES

LIVRAISONS INTERIEURES

1979	82409	23761	17735	12128	3986	3137	279	18729	981	1673
1980	83120	24178	17777	12280	3853	3022	285	19150	1018	1557
1979 NOV	6946	2017	1522	970	354	266	24	1571	85	137
DEC	6573	1919	1354	960	346	263	22	1498	80	131
1980 JAN	6367	1878	1279	917	318	252	20	1496	85	122
FEB	6310	1796	1353	920	332	236	21	1451	80	121
MAR	6691	2045	1318	937	321	251	22	1600	73	124
APR	7129	2064	1581	1073	353	266	24	1553	86	129
1980 NOV	6294	1859	1294	878	296	217	22	1523	79	126
DEC	6952	1963	1458	1064	345	235	22	1647	90	128
1981 JAN	6225	1712	1425	910	291	237	19	1440	87	104
FEB	5949	1752	1163	890	283	244	19	1430	64	104
MAR	6723	2014	1384	971	313	238	22	1577	86	118
APR	6997	1892	1623	1080	317	252	27	1582	85	139
80 JAN-MAR	19368	5719	3950	2774	971	739	63	4547	238	367
81 JAN-MAR	18897	5478	3972	2771	887	719	60	4447	237	326
1981/80 %	-2,4	-4,2	0,6	-0,1	-8,7	-2,7	-4,8	-2,2	-0,4	-11,2

PETROLEUM UND FLUGTURBINENKRAFTSTOFFE

KEROSENES AND JET FUELS

PETROLE LAMPANT ET CARBUREACTEURS

1000 T

INLANDSLIEFERUNGEN

INLAND DELIVERIES

LIVRAISONS INTERIEURES

1979	18904	2829	2524	2996	1323	522	67	7367	418	858
1980	17276	2862	2491	2447	1177	495	63	6781	300	660
1979 NOV	1501	227	178	266	111	43	5	585	26	60
DEC	1487	206	195	287	119	39	6	553	24	58
1980 JAN	1584	214	201	271	109	38	5	662	24	65
FEB	1364	204	188	203	98	26	4	564	25	52
MAR	1455	232	197	210	101	38	5	590	21	61
APR	1332	222	210	167	90	45	6	515	25	52
1980 NOV	1329	212	180	212	102	34	5	508	22	54
DEC	1448	198	185	249	102	53	5	583	22	51
1981 JAN	:	212	173	235	:	34	5	517	18	52
FEB	:	207	167	202	:	37	5	506	13	47
MAR	:	240	182	165	:	42	5	544	20	49
APR	:	207	198	141	:	47	5	481	19	54
80 JAN-MAR	4408	650	586	684	308	102	14	1816	70	178
81 JAN-MAR	:	659	522	602	:	113	15	1567	51	148
1981/80 %	:	1,4	-10,9	-12,0	:	10,8	7,1	-13,7	-27,1	-16,9

DIESELKRAFTSTOFF UND DESTILLATHEIZOLEE

GAS DIESEL OIL

GASOIL ET FUEL-OIL FLUIDE

1000 T

INLANDSLIEFERUNGEN

INLAND DELIVERIES

LIVRAISONS INTERIEURES

1979	174092	63975	41073	24472	6314	9818	573	19861	1353	6653
1980	155479	54805	37777	23283	5913	8720	526	17609	1259	5587
1979 NOV	15860	5304	3817	2588	630	869	49	1893	114	596
DEC	15804	4989	4126	2640	611	1011	52	1617	97	661
1980 JAN	18344	6102	4908	2601	586	1187	74	2057	148	681
FEB	14902	4205	4380	2409	590	799	46	1742	130	601
MAR	14406	4843	3435	2177	571	864	47	1781	103	585
APR	14156	5468	3619	1655	500	783	45	1485	103	498
1980 NOV	12003	3515	3077	1930	592	664	45	1550	137	493
DEC	15292	4231	4742	2528	565	847	53	1676	115	535
1981 JAN	16309	4654	5047	2613	681	986	57	1601	120	550
FEB	14757	4983	3412	2544	681	885	57	1547	101	547
MAR	12910	4046	3146	2058	568	792	41	1655	108	496
APR	9888	2905	2292	1685	547	559	33	1344	90	433
80 JAN-MAR	47652	15150	12723	7187	1747	2850	167	5580	381	1867
81 JAN-MAR	43976	13683	11605	7215	1930	2663	155	4803	329	1593
1981/80 %	-7,7	-9,7	-8,8	0,4	10,5	-6,6	-7,2	-13,9	-13,6	-14,7

E U R - 9	B.R. DEUTSCHLAND	FRANCE	ITALIA	NEDERLAND	BELGIE BELGIE	LUXEMBOURG	UNITED KINGDOM	IRELAND	DANMARK
-----------	---------------------	--------	--------	-----------	------------------	------------	-------------------	---------	---------

RUECKSTANDSHEIZOELE

RESIDUAL FUEL OIL

FUEL-OIL RESIDUEL

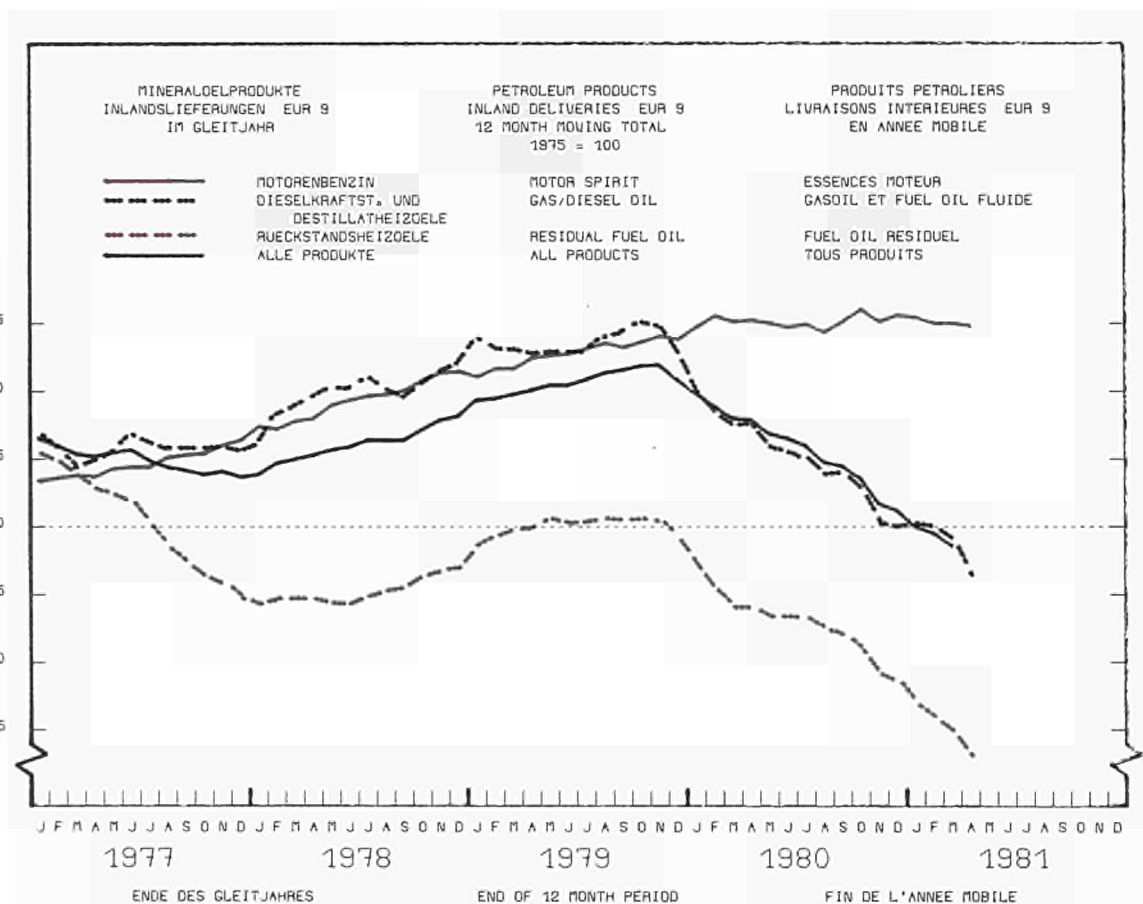
1000 T

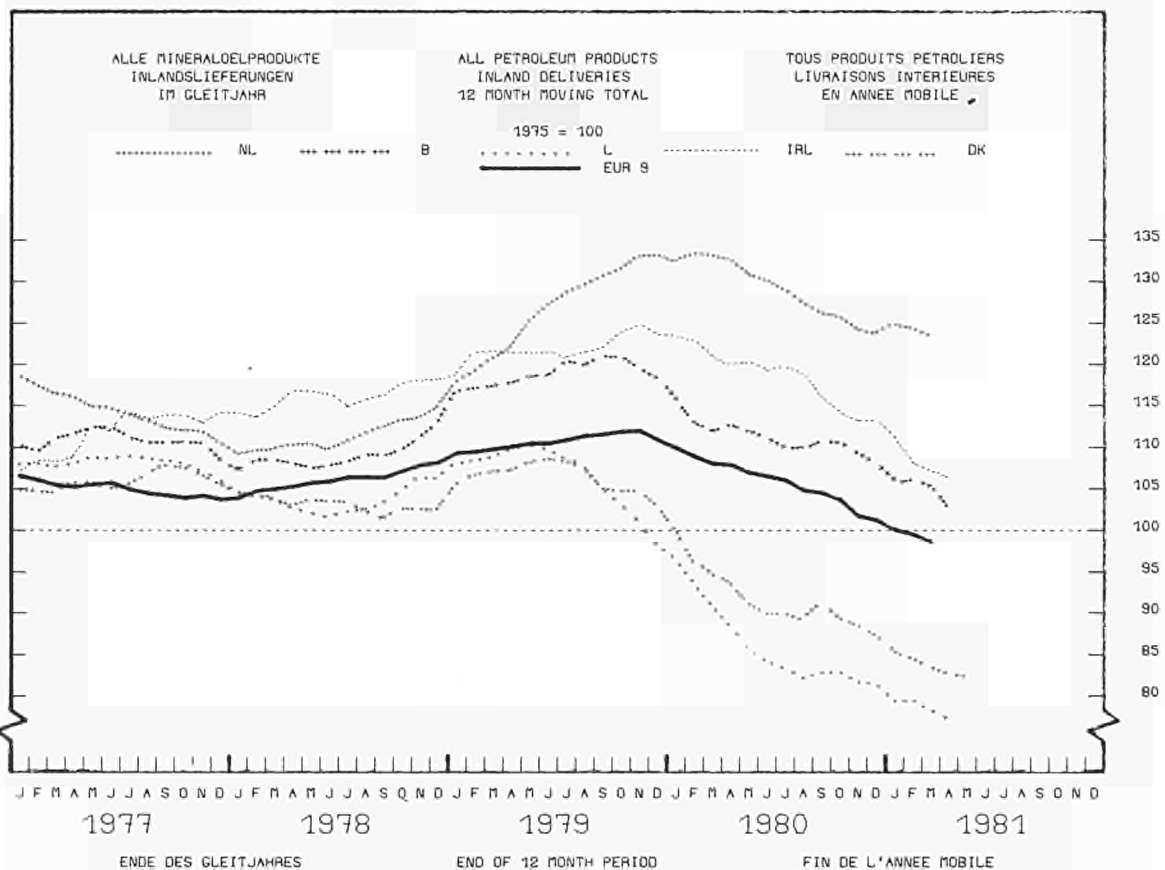
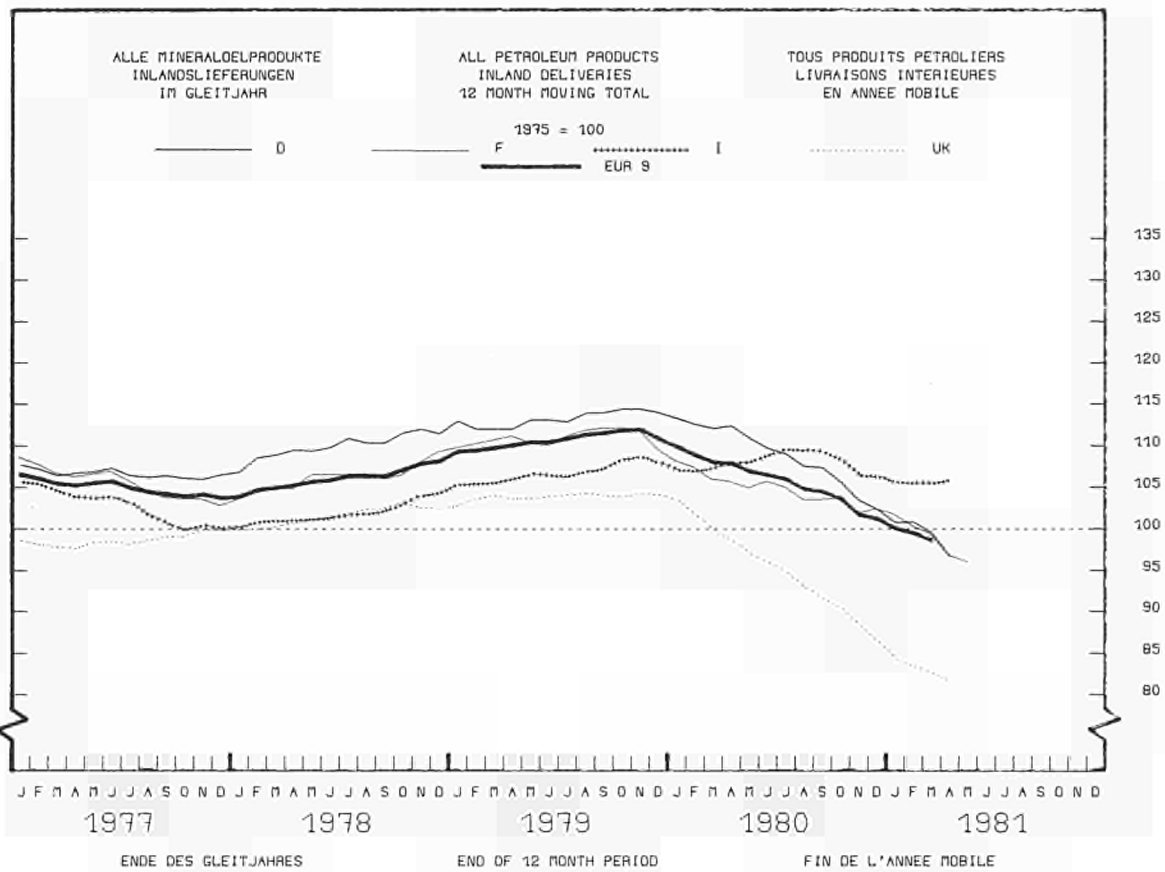
INLANDSLIEFERUNGEN

INLAND DELIVERIES

LIVRAISONS INTERIEURES

1979	141984	22679	28984	40586	6744	6879	313	27487	2881	5431
1980	123367	20388	25437	37310	6726	7233	134	19190	2532	4417
1979 NOV	13209	2137	2988	3500	573	678	20	2596	252	465
DEC	12072	1885	2818	3150	539	684	15	2291	233	457
1980 JAN	12955	2167	2813	3450	524	750	19	2461	251	520
FEB	11459	1921	2215	3550	690	601	16	1849	215	402
MAR	11420	1890	2243	3350	617	684	17	1909	211	499
APR	10756	1766	2280	3050	499	825	13	1706	222	395
1980 NOV	10687	1678	2439	2900	597	677	9	1739	205	443
DEC	11186	1709	2805	3200	592	567	9	1707	197	400
1981 JAN	10582	1737	2192	3100	680	562	10	1687	193	421
FEB	10193	1550	2038	3600	570	455	8	1480	151	341
MAR	9976	1346	1835	3650	480	566	7	1590	161	341
APR	8357	1145	1182	3250	490	488	7	1229	194	372
80 JAN-MAR	35834	5978	7271	10350	1831	2035	52	6219	677	1421
81 JAN-MAR	30751	4633	6065	10350	1730	1583	25	4757	505	1103
1981/80 %	-14,2	-22,5	-16,6	-	-5,5	-22,2	-51,9	-23,5	-25,4	-22,4

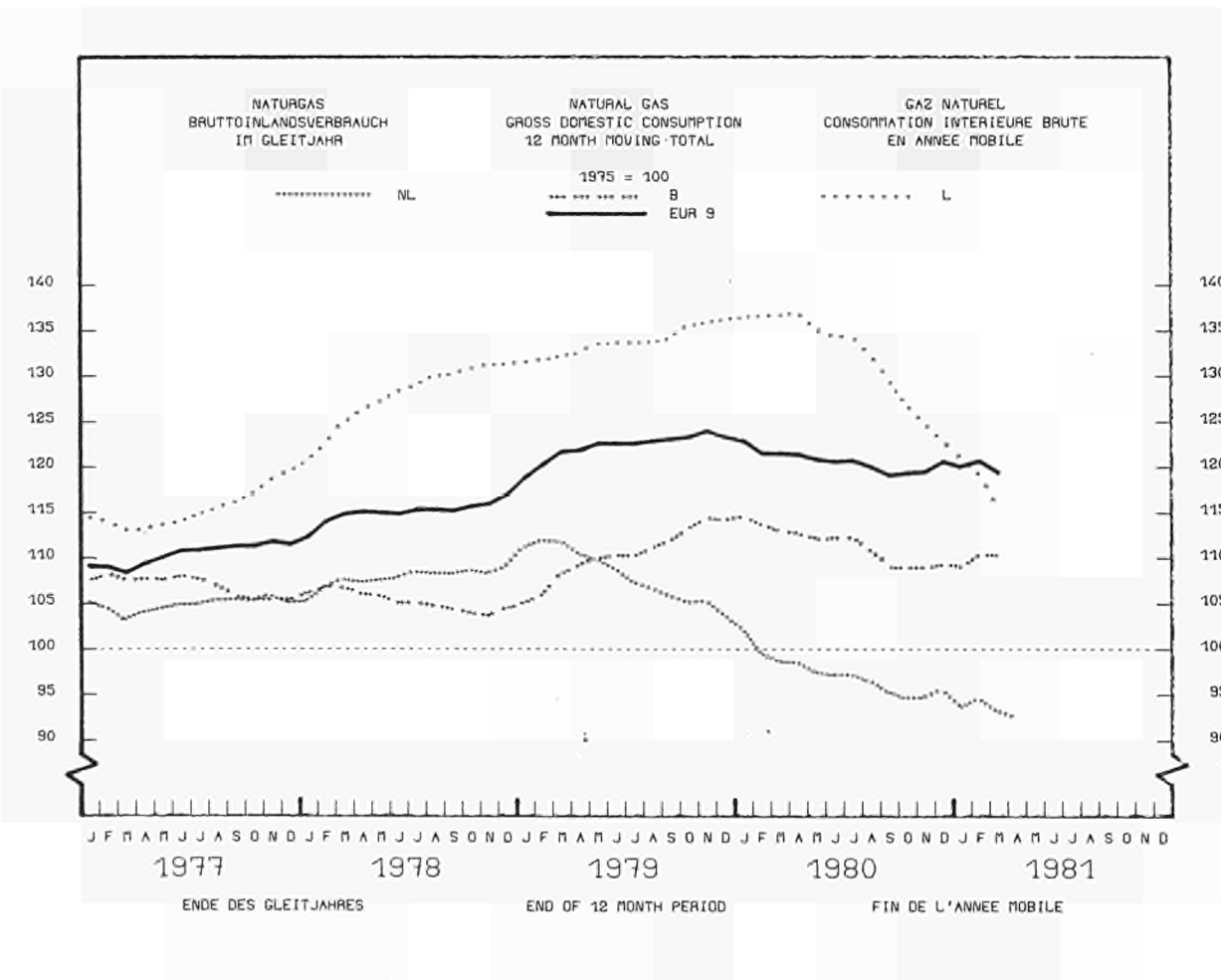
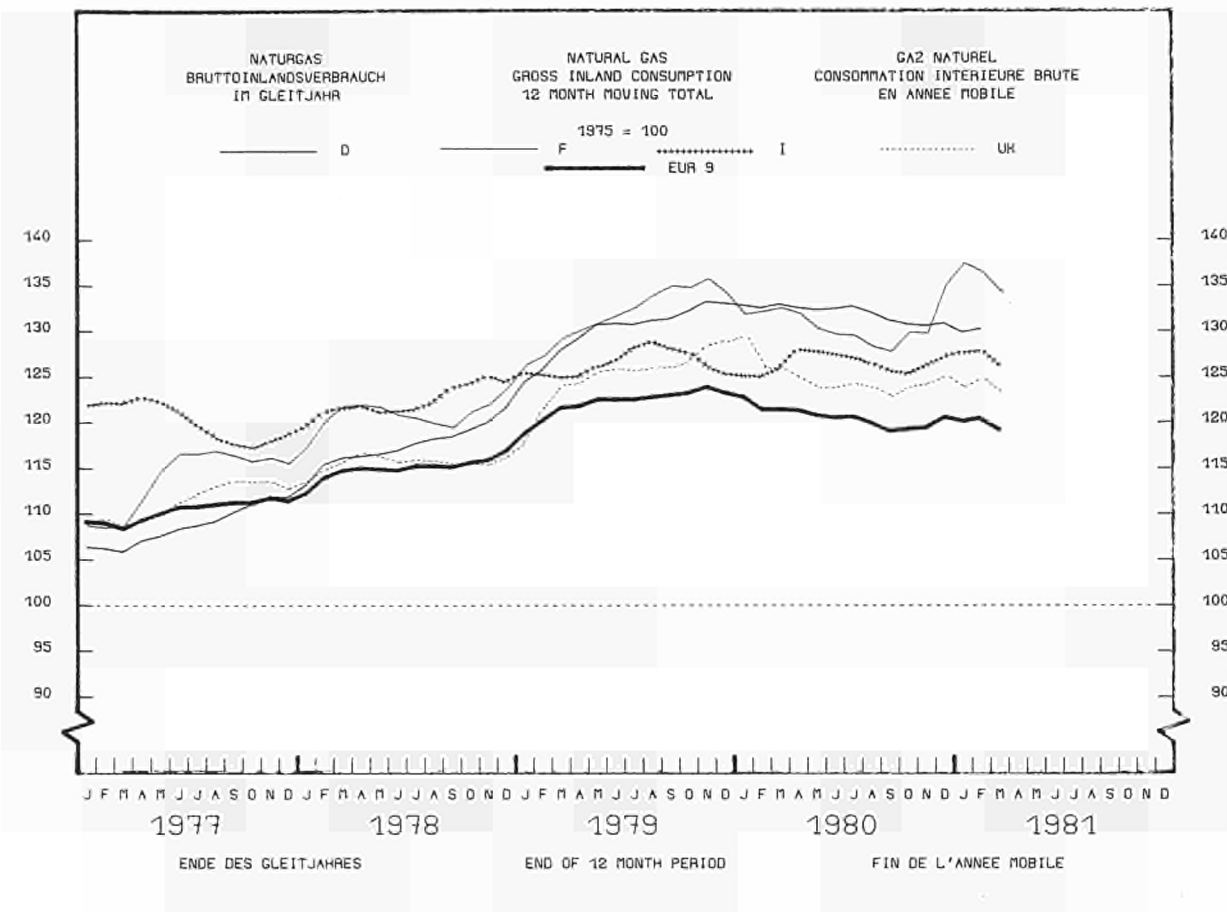






	E U R - 9	B. R. DEUTSCHLAND	FRANCE	ITALIA	NEDERLAND	BELGIQUE BELGIE	LUXEMBOURG	UNITED KINGDOM	IRELAND	DANMARK
<b>KOKEREI-, HOCHOFEN- UND ORTSGAS</b>										
<b>COKE-OVEN, BLAST FURNACE A. WORKS GAS</b>										
<b>GAZ DE COKERIES-HTS FOURNEAUX-USINES</b>										
TJ (H0)	TJ (GCV)					TJ (PCS)				
ERZEUGUNG	PRODUCTION					PRODUCTION				
1979	1221279	480626	216769	146358	54512	111692	23353	177883	4471	5615
1980		418627	222678		47020	100794	22561	112144	3738	5070
1979 SEP	-	34359	19484	-	4588	9133	2033	17878	247	267
OCT	-	36331	20903	-	3926	8648	2185	14831	-	414
NOV	-	36414	20516	-	4048	9075	2034	14869	-	524
DEC	-	34916	22411	-	4375	9390	1815	17000	-	597
1980 JAN	-	38030	21202	-	4152	9453	2224	6013	-	694
FEB	-	35941	19849	-	3956	9284	2209	5928	-	649
1980 SEP	:	33286	17344	:	3918	6425	1599	10913	:	239
OCT	:	35057	16686	:	3848	7072	1616	8510	:	397
NOV	:	32953	16049	:	3370	6797	1508	9021	:	524
DEC	:	34732	16561	:	3493	7163	1437	10800	:	600
1981 JAN	:	35238	17240	:	3984	8146	1442		:	681
FEB	:	32706	13346	:	3650	7869			:	
<b>KOKEREIGAS</b>										
<b>COKE-OVEN GAS</b>										
<b>GAZ DE COKERIES</b>										
TJ (H0)	TJ (GCV)					TJ (PCS)				
ERZEUGUNG	PRODUCTION					PRODUCTION				
1979	527378	215709	92984	63962	23440	48039	-	83244	-	-
1980	519989	227246	91932	68463	22847	44970	-	64531	-	-
1979 SEP	-	18063	8041	-	2068	3871	-	8326	-	-
OCT	-	18812	8182	-	1896	3805	-	6911	-	-
NOV	-	18058	7978	-	1880	3939	-	6878	-	-
DEC	-	18385	7965	-	2152	3840	-	8548	-	-
1980 JAN	-	18406	7870	-	1963	4016	-	5005	-	-
FEB	-	17548	7251	-	1796	3919	-	5005	-	-
1980 SEP	:	19184	7791	:	1997	3103	-	6220	-	-
OCT	:	19561	7238	:	1988	3237	-	4521	-	-
NOV	:	18017	6852	:	1938	3090	-	4542	-	-
DEC	:	19595	7426	:	2110	3406	-	5446	-	-
1981 JAN	:	19092	7479	:	2065	3646	-	4245	-	-
FEB	:	17280	6865	:	1599	3389	-	4324	-	-
<b>HOCHOFENGAS</b>										
<b>BLAST FURNACE GAS</b>										
<b>GAZ DE HAUTS FOURNEAUX</b>										
TJ (H0)	TJ (GCV)					TJ (PCS)				
ERZEUGUNG	PRODUCTION					PRODUCTION				
1979	595235	211763	122947	58940	31072	63599	23353	83561	-	-
1980	476362	149933	122414	64329	24173	55824	22561	37128	-	-
1979 SEP	48294	13973	11156	4790	2520	5262	2033	8560	-	-
OCT	47313	14040	12277	4910	2030	4843	2185	7028	-	-
NOV	46742	13948	11608	4920	2168	5136	2034	6928	-	-
DEC	47445	12445	13347	4890	2223	5550	1815	7175	-	-
1980 JAN	40460	13550	11966	5070	2189	5437	2224	24	-	-
FEB	39985	13487	11610	5130	2160	5365	2209	24	-	-
1980 SEP	37095	11846	9318	5250	1921	3322	1599	3839	-	-
OCT	36961	12248	8896	5270	1860	3835	1616	3236	-	-
NOV	34384	11005	8245	4900	1432	3707	1508	3587	-	-
DEC	34162	10620	7855	4790	1383	3757	1437	4320	-	-
1981 JAN	36342	11047	8523	5420	1919	4500	1442	3491	-	-
FEB		11181	8369	4740	2051	4480		4035	-	-
<b>ORTSGAS</b>										
<b>WORKS GAS</b>										
<b>GAZ D'USINES</b>										
TJ (H0)	TJ (GCV)					TJ (PCS)				
ERZEUGUNG	PRODUCTION					PRODUCTION				
1979	98666	53154	838	23456	-	54	-	11078	4471	5615
1980		41448	8332		-	-	-	10485	3738	5070
1979 SEP	-	2323	287	-	-	-	-	992	247	267
OCT	-	3479	444	-	-	-	-	892	-	414
NOV	-	4408	930	-	-	-	-	1063	-	524
DEC	-	4086	1099	-	-	-	-	1277	-	597
1980 JAN	-	6074	1366	-	-	-	-	984	-	694
FEB	-	4906	988	-	-	-	-	899	-	649
1980 SEP	:	2256	235	:	-	-	-	854	:	239
OCT	:	3248	552	:	-	-	-	753	:	397
NOV	:	3931	952	:	-	-	-	892	:	524
DEC	:	4517	1280	:	-	-	-	1034	:	600
1981 JAN	:	5099	1238	:	-	-	-		:	681
FEB	:	4245	1112	:	-	-	-		:	

	EUR - 9	B.R. DEUTSCHLAND	FRANCE	ITALIA	NEDERLAND	BELGIQUE BELGIE	LUXEMBOURG	UNITED KINGDOM	IRELAND	DANMARK
NATURGAS										
TJ (HO)										
FÖRDERUNG										
	1979	6396130	729478	303368	515783	3292739	1321	1532791	20650	-
	1980	5968552	669083	292759	479979	3101570	1691	1388827	34643	-
	1979 OCT	482659	56164	23760	38955	266589	88	94085	3018	-
	NOV	611058	64418	22829	48759	336542	120	136485	1905	-
	DEC	678936	62916	28041	52702	346354	135	186059	2729	-
	1980 JAN	751955	85399	26990	55268	409555	158	171203	3382	-
	FEB	621169	74523	25196	51592	319238	133	147260	3227	-
	MAR	687386	72393	26737	55000	345827	152	184284	2993	-
	1980 OCT	471478	51392	22640	37804	245205	101	111921	2415	-
	NOV	613488	43096	25157	46766	331864	242	142935	3428	-
	DEC	712270	65854	25708	52702	371219	129	191983	4671	-
	1981 JAN	707764	70735	26734	55385	392919	135	157184	4672	-
	FEB	679181	66394	23263	55498	364396	136	164979	4515	-
	MAR	597617	67876	26075	52932	287761	134	158160	4679	-
80 JAN-FEB	1373124	159922	52186	106860	728793	291	318463	6609	-	
81 JAN-FEB	1386945	137129	49997	110883	757315	271	322163	9187	-	
1981/80 %	1,0	-14,3	-4,2	3,8	3,9	-6,9	-	1,2	39,0	-
BEZUEGE AUS DEN NIEDERLANDEN										
	1979	1847957	818921	482371	164507	-	360217	21941	-	-
	1980	1779777	791148	388062	252667	-	328144	19756	-	-
	1979 OCT	156637	69354	40010	13713	-	31631	1929	-	-
	NOV	186542	85714	48676	14287	-	35906	1959	-	-
	DEC	188649	86994	45040	18498	-	36111	2006	-	-
	1980 JAN	207414	97956	41998	22521	-	42859	2080	-	-
	FEB	175373	80387	38250	20989	-	33852	1895	-	-
	MAR	198665	95231	43096	22521	-	35784	2033	-	-
	1980 OCT	145117	62534	30766	22709	-	27618	1490	-	-
	NOV	180606	82171	39992	21905	-	34892	1646	-	-
	DEC	195628	90423	43340	22864	-	37326	1675	-	-
	1981 JAN	215535	106973	42876	23287	-	40626	1773	-	-
	FEB	200192	99736	39053	20838	-	38958	1607	-	-
	MAR	158422	71036	28192	23404	-	34325	1465	-	-
80 JAN-FEB	382787	178343	80248	43510	-	76711	3975	-	-	
81 JAN-FEB	415727	206709	81929	44125	-	79584	5380	-	-	
1981/80 %	8,6	15,9	2,1	1,4	-	3,7	-15,0	-	-	
EINFÜHREN AUS DRITTEN LÄNDERN										
	1979	1708608	611160	202180	398435	72732	75509	548592	-	-
	1980	2023415	718319	366689	298528	133152	85536	421191	-	-
	1979 OCT	143897	51874	12664	34932	7913	4571	31943	-	-
	NOV	157213	57628	14817	33898	6717	7320	36853	-	-
	DEC	169414	61433	20833	33133	4994	7864	41157	-	-
	1980 JAN	170121	59181	31731	22521	3657	7090	45941	-	-
	FEB	156403	52982	28461	21373	4678	7459	41450	-	-
	MAR	147475	48910	24631	20993	2321	7651	42969	-	-
	1980 OCT	169113	64612	35787	21679	10445	7435	29155	-	-
	NOV	167186	62267	34859	19686	8616	7759	33999	-	-
	DEC	169178	54846	37869	18845	9144	7853	40621	-	-
	1981 JAN	167485	56323	29160	21181	8476	8124	44221	-	-
	FEB	161263	50843	34711	19419	7772	7545	40973	-	-
	MAR	182595	58571	38013	22253	9074	8278	46406	-	-
80 JAN-FEB	326524	112163	60192	43894	8335	14549	-	87391	-	
81 JAN-FEB	328748	107166	63871	40600	16248	15669	-	85194	-	
1981/80 %	0,7	-4,5	6,1	-7,5	94,9	7,7	-	-2,5	-	
BRUTTOINLANDSVERBRAUCH										
	1979	8023240	2110338	982735	1060364	1506381	433329	21941	1887502	20650
	1980	7830401	2077651	977670	1080950	1415028	414685	19756	1810018	34643
	1979 OCT	609375	173836	70314	82506	116237	35507	1929	126028	3018
	NOV	780544	205147	99642	99585	155943	43048	1956	173318	1905
	DEC	856953	208199	95678	110348	166635	44142	2006	227216	2729
	1980 JAN	967310	252428	111879	124978	204971	50448	2080	217144	3382
	FEB	813666	213012	106667	107052	151478	41625	1895	188710	3227
	MAR	863860	221862	107424	106480	152286	43529	2033	227253	2993
	1980 OCT	621450	167343	85593	80162	108182	3518	1490	141076	2415
	NOV	790380	202690	99288	107395	156013	42500	1646	176934	3428
	DEC	925766	212113	134557	117698	178030	45418	1675	232604	4671
	1981 JAN	932516	237367	129370	129347	179262	49320	1773	201405	4672
	FEB	852061	219409	99547	109163	164736	47132	1607	205952	4515
	MAR	759954	188923	92280	91771	133048	43222	1465	204566	4679
80 JAN-FEB	1780976	465440	218546	232030	356449	92073	3975	405854	6609	
81 JAN-FEB	1784577	456776	228917	238510	343998	96452	3380	407357	9187	
1981/80 %	0,2	-1,9	4,7	2,8	-3,5	4,8	-15,0	0,4	39,0	



## ERLÄUTERUNGEN

Für einige Länder liegen in den Zeitreihen über Rohöl und Mineralölprodukte nur vierteljährliche Angaben vor. Wo dies zutrifft, sind die Vierteljahreswerte unter dem letzten Quartalsmonat des betreffenden Landes und der EUR 9 aufgeführt.

### ROHÖL

- "Förderung": Die Angaben über die Rohölförderung enthalten nicht die bei der Gewinnung, Reinigung und Stabilisierung von Naturgas anfallenden Mengen von Naturbenzin und Kondensaten; dies gilt nicht für die Fälle, in denen diese Erzeugnisse in Raffinerien umgewandelt werden.
- "In der Raffinerie verarbeitetes Rohöl": Es handelt sich um die gesamten Rohölmengen einschliesslich der Halbfabrikate, die in den Raffinerien verarbeitet werden (Bruttoeinsatz). Zur Vermeidung von Doppelzählungen sind die Rückflüsse der Petrochemie bei der Raffinerieverarbeitung nicht berücksichtigt.
- "Einfuhr aus dritten Ländern": Umfasst sämtliche in das Hoheitsgebiet eines jeden Landes eingeführten Mengen an Rohöl und Halbfabrikaten, darunter insbesondere solche, die zur Weiterverarbeitung für ausländische Rechnung bestimmt, vorübergehend eingeführt, auf Zollausschlusslager eingeführt oder auf Speziallager für ausländische Rechnung eingeführt sind.

Mengen, die im Transitwege (z.B. durch Rohrfernleitungen) das nationale Hoheitsgebiet durchqueren, sind nicht erfasst.

In der Regel entstammen die Angaben unmittelbaren Meldungen der Importeure; Differenzen gegenüber den durch die Zollstellen gemachten und in der Aussenhandelsstatistik veröffentlichten Daten sind deshalb möglich.

Unterteilt wird die Einfuhr nach Herkunftsländern und nicht nach Verkäufer- oder Lieferländern.

### MINERALÖLPRODUKTE

- "Erzeugung": Hierunter fällt die Gewinnung aller energetischen und nicht-energetischen Mineralölerzeugnisse in Raffinerien mit Ausnahme des Eigenverbrauchs und der Raffinerieverluste. Rücklieferungen von Produkten aus der petrochemischen Industrie werden ohne Doppelzählung erfasst. Für eine detaillierte Aufzählung der Produkte wird auf den Anhang zum Bulletin 3/1976 "Energiestatistik" verwiesen.
- "Einfuhr und Ausfuhr": Folgen derselben Begriffsbestimmung wie "Rohöleinfuhren".
- "Bunker": Betrifft ausschliesslich die an die Hochseeschifffahrt aller Flaggen gelieferten Bunkermengen, und zwar einschliesslich der aus Beständen der Zollausschluss- und Sonderlager entnommenen Mengen. Ausgenommen sind dagegen die Lieferungen für den Bedarf des internationalen Flugverkehrs.
- "Inlandslieferungen": Erfasst wird die Gesamtmenge der Inlandslieferungen für die Umwandlung und für den Endverbrauch bei sowohl energetischer als auch nicht-energetischer Verwendung.

### GAS

Die Angaben erscheinen in Terajoule (TJ) auf Basis des oberen Heizwertes für jede Gassorte.

- "Erzeugung": Die Mengen sind netto erfasst, das heisst nach Abzug der abgeblasenen, abgepackelten und in Produktionsversuchen gebrauchten sowie der in die Lagerstätten wieder eingepressten Mengen. Der Eigenverbrauch beim Erzeuger ist dagegen eingeschlossen.

Die Naturgaserzeugung umfasst Erd- und Erdölgas sowie gegebenenfalls Gruben- und Klärgase.

Die Kokereigaserzeugung umfasst Gas aus Zechenkokereien, Hüttenkokereien und unabhängigen Kokereien.

In der Erzeugung von Hochofengas sind die aus der Umwandlung von Koks in Hochöfen gewonnenen Gasmengen erfasst.

Die Ortsgaserzeugung umfasst die Gase solcher Unternehmen, deren Hauptzweck es ist, abgeleitete Gase zu erzeugen und zu verteilen. Dazu gehören ferner die Gase, die durch Spalten und Mischen von Naturgas, Flüssiggas und Raffineriegas entstehen.

Die Angaben über die monatliche Erzeugung für das Vereinigte Königreich und Irland beziehen sich auf Zeiträume von 4 oder 5 Wochen (4 Wochen bei den beiden ersten Monaten eines jeden Quartals, 5 Wochen beim letzten Quartalsmonat).

- "Bezüge und Einfuhren": Mengen, die das nationale Hoheitsgebiet im Transitwege (d.h. in Rohrfernleitungen) durchqueren, sind nicht erfasst.
- "Bruttoinlandsverbrauch": Entspricht der zur Deckung des Inlandsbedarfs insgesamt erforderlichen Menge. Die Zahlen ergeben sich aus der Addition der inländischen Erzeugung plus Einfuhr minus Ausfuhr plus Bestandsveränderungen bei Erzeugern und Importeuren.

## EXPLANATORY NOTES

In some countries the data for the series of tables on crude oil and petroleum products are only available on a quarterly basis. Where this is the case, the quarterly data is presented in the last month of each quarter for the country concerned and the same applies to the EUR-9 total.

### CRUDE OIL

- 'Production': The data for the production of crude oil excludes natural gasoline and other condensates obtained on production, purification and stabilization of natural gas, except in the cases where these materials undergo transformation in the refineries.
- 'Petroleum treated in refineries': This covers total quantities of crude oil, and intermediate products received for treatment in refineries (gross input). In order to avoid all duplication, returned products from the petrochemical industry for retreatment are not taken into account.
- 'Imports from third-party countries': Includes all quantities of crude oil and semis imported from third party countries into the national territory, in particular destined for treatment on behalf of foreign countries, imported on a temporary basis, deposited in uncleared bonded warehouses, placed in special warehouses on behalf of foreign countries.

Quantities in transit through the national territory (e.g. by pipeline) are excluded.

The data are generally based on direct declarations submitted by importers; they may therefore differ from data supplied by the customs services and published in the Foreign Trade Statistics.

The break-down of imports by country is given by country of origin, and not by vendor country or the country effecting delivery.

### PETROLEUM PRODUCTS

- 'Production': Represents the refinery production of all petroleum products for energetical and non-energetical use, with the exception of own consumption and refinery losses. Products returned from the petrochemical industry are counted without duplication. For the definitions of petroleum products see 'Energy Statistics' supplement - Bulletin 3/1976.
- 'Imports and Exports': Are defined in identical fashion to 'crude imports'.
- 'Bunkers': Concerns the supply of bunkers for sea-going ships of all flags, and includes quantities taken from amounts deposited in uncleared bonded warehouses and in special warehouses. Excluded are supplies for the needs of international air-traffic.
- 'Inland deliveries': Represents total quantities delivered inland for transformations and for final consumption, for both energetical and non-energetical uses.

### GAS

All data is expressed in Terajoules (TJ) on the basis of Gross Calorific Value (GCV) relevant to each type of gas.

- 'Production': Quantities indicated are net, that is after deduction of blow offs, flares and for natural gas production trials and amounts re-injected into the deposits. Producers own consumption is, however, included. Natural gas-production includes associated and non-associated natural gas and where applicable mine and sewage gas.  
Coke oven gas-production covers gas collected in colliery coking plants, iron and steel industry cokes ovens and independent coking plants.  
Blast furnace gas-production covers the quantities of gas collected from the transformation of coke in blast furnaces.  
Works gas-production covers the quantities of gas produced by undertakings whose main objective is the production and distribution of derived gas. Also included are the quantities of natural gas, LPG and refinery gas treated or mixed.  
The United Kingdom and Ireland monthly production data refer to periods of 4 or 5 weeks (4 weeks for the first two months of each quarter, 5 for the last month).
- 'Supplies and Imports': Quantities in transit (i.e. by pipeline) through the national territory are excluded.
- 'Gross inland consumption': Represents the quantities necessary to cover total internal requirements; the figures result from the summation of indigenous production plus imports minus exports, plus the variations of stocks at the producers and importers.

## NOTES EXPLICATIVES

Dans quelques pays, les données des séries pétrole brut et produits pétroliers ne sont disponibles qu'au niveau trimestriel. Dans ce cas, les données condensées sous une forme trimestrielle, ont été indiquées au dernier mois de chaque trimestre, pour les pays concernés et pour EUR-9.

### PETROLE BRUT

- **"Production"** : Les données concernant la production de pétrole brut excluent l'essence naturelle et les autres condensats obtenus lors de la production, de l'épuration et de la stabilisation du gaz naturel, sauf dans les cas où ces produits subissent une transformation dans les raffineries.
- **"Pétrole brut traité en raffineries"** : Il s'agit des quantités totales de pétrole brut, y compris les produits intermédiaires, entrées en traitement dans les raffineries (mise en oeuvre brute). Pour éviter tout double emploi, les restitutions de la pétrochimie pour retraitement dans les raffineries ne sont pas pris en compte.
- **"Importations en provenance des pays tiers"** : Englobent toutes les quantités de pétrole brut et semi-brut importées dans le territoire national en provenance des pays tiers, y compris le traitement à façon pour compte étranger, l'importation à titre temporaire, la mise en entrepôt hors douane, la mise en entrepôts spéciaux pour compte étranger. Ne sont cependant pas comprises les quantités qui traversent le territoire national en transit (par exemple par oléoducs).

Les données sont en général basées sur les déclarations des importateurs et peuvent de ce fait différer des données douanières, publiées dans les statistiques du commerce extérieur.

La ventilation des importations par pays suit la notion d'origine et non pas celle de provenance ou de consignation.

### PRODUITS PETROLIERS

- **"Production"** : Correspond à la production en raffineries de tous les produits pétroliers à usage énergétique et non-énergétique, à l'exclusion de la consommation propre et des pertes en raffineries. Les restitutions de la pétroléochimie sont comptées sans double emploi. Pour la définition des produits pétroliers, voir le document ad hoc paru en supplément au bulletin 3/1976 "Statistiques de l'énergie".
- **"Importations et exportations"** : Définies par analogie aux importations de brut.
- **"Soutes"** : Concerne l'approvisionnement des navires de mer, quel que soit leur pavillon, y compris les quantités prélevées dans les entrepôts hors douane et dans les entrepôts spéciaux. Sont exclues les fournitures pour les besoins du trafic aérien international.
- **"Livraisons intérieures"** : Correspondent au total des quantités livrées dans le pays pour transformation ou pour consommation finale énergétique ou non-énergétique.

### GAZ

Les données sont exprimées en Térajoules (TJ) sur la base du pouvoir calorifique supérieur (PCS) propre à chaque type de gaz.

- **"Production"** : Les quantités indiquées sont nettes des lâchers, brûlés à la torche et pour le gaz naturel des essais de production et des réinjections dans le gisement. La consommation propre des producteurs est cependant incluse.

La production de gaz naturel couvre le gaz naturel associé et non-associé et, le cas échéant, le grisou et les gaz d'égouts.

La production de gaz de cokeries couvre les gaz recueillis dans les cokeries minières, sidérurgiques et indépendantes.

La production de gaz de hauts fourneaux couvre les quantités de gaz recueillies lors de la transformation du coke dans les hauts fourneaux.

La production de gaz d'usines englobe les gaz produits par les entreprises qui ont pour objet principal la production et la distribution de gaz dérivés. Sont aussi comprises les quantités de gaz naturel GPL et gaz de raffineries traitées ou mélangées.

Les données de production mensuelle du Royaume-Uni et de l'Irlande concernent des périodes de 4 ou 5 semaines (4 semaines pour les deux premiers mois de chaque trimestre et 5 pour le dernier mois).

- **"Réceptions et importations"** : Les quantités qui traversent le territoire national en transit (par ex. par gazoduc) sont exclues.
- **"Consommation intérieure brute"** : Représente les quantités nécessaires pour couvrir la totalité des besoins intérieurs; les chiffres résultent de la somme de la production indigène, plus les importations, moins les exportations, plus les variations de stocks chez les producteurs et les importateurs.

Orig.: anglais

### ANALYSE DER ENTWICKLUNGEN IM LAUFE DES 1. QUARTALS 1981

In den meisten Mitgliedstaaten hat sich die Nachfrage nach Rohöl und Naturgas im ersten Quartal 1981 gegenüber dem entsprechenden Zeitraum 1980 verringert. Die Inlandlieferungen der Gemeinschaft der Zehn an Mineralölprodukten gingen im 1. Quartal 1981 um 11,7 Millionen t zurück, was einer Verringerung der Gesamtnachfrage um 9,2 % entspricht. Bei den Haupterzeugnissen fiel die Nachfrage nach Motortreibstoffen um 2 %, nach Dieselkraftstoffen um 7,9 % und nach Heizöl um 14,1 %. Im Vergleich zum 1. Quartal 1980 war der Naturgasverbrauch im 1. Quartal 1981 in allen Mitgliedsländern mit Ausnahme Belgiens und Irlands niedriger. Der Bruttoinlandsverbrauch der Gemeinschaft belief sich auf 2 544 000 Terajoule (GCV) und verringerte sich damit gegenüber 1980 um 4 %.

Die geringere Nachfrage nach Kohlenwasserstoffen lässt sich auf die anhaltende industrielle Rezession, steigende Energiepreise sowie die Ölsubstitution zurückführen.

Infolgedessen

- verringerten sich die Nettorohöleinfuhren der Gemeinschaft im 1. Quartal 1981 sehr erheblich, nämlich um 24,8 Millionen t (die Nettoeinfuhren an Rohöl und halbraffinierten Rohölerzeugnissen um 23,7 Millionen t und die Nettoeinfuhren an Mineralölerzeugnissen um 1,1 Millionen t). Allerdings nahmen die Gesamtbestände an Rohöl und Mineralölerzeugnissen im 1. Quartal 1981 um 10,8 Millionen t im Vergleich zu nur 2,7 Millionen Tonnen im 1. Quartal 1980 ab.
- verringerte sich die Naturgaserzeugung der Gemeinschaft im 1. Quartal 1981 - parallel zum Rückgang der Gesamtnachfrage - um 3,8 %. Während die Naturgas-Nettoeinfuhren der Gemeinschaft um 2,7 % zunahm, war der saisonbedingte Rückgang der Bestände im Anfangsquarter des Jahres weniger ausgeprägt als 1980.

### ANALYSIS OF TREND DURING 1st QUARTER 1981

Compared to the same period in 1980, demand for both petroleum and natural gas dropped in most member states in the first quarter of 1981. In the petroleum sector, inland deliveries of petroleum products for the Community of Ten fell by 11.7 million tonnes, an overall fall in demand of 9.2 %. Among the large products, motor spirits declined by 2 %, gas diesel oil by 7.9 % and residual fuel oil by 14.1 %. Consumption of natural gas in Quarter 1, 1981 compared to Quarter 1 1980, was lower in all member states except Belgium and Ireland, with the Community gross inland consumption levelling at 2544 thousand Terajoules (GCV) 4 % lower than in 1980.

This lower hydrocarbon demand can be attributed to the continuing industrial recession rising energy prices and fuel substitution.

As a consequence of this :

- in the petroleum sector, there has been a very large decrease of 24.8 million tonnes in the Communities' net imports (net imports of crude oil and feedstocks declined by 23.7 million tonnes and net imports of petroleum products by 1.1 million tonnes). However, total stocks of crude and products were reduced by 10.8 million tonnes in Quarter 1 1981 compared to only 2.7 million tonnes in Quarter 1, 1980.
- in the natural gas market, Community production fell by 3.8 % - parallel to the decline in overall demand. Whilst net imports of natural gas in the Community increased by 2.7 % the seasonal decline in stocks in the opening quarter of the year was less pronounced than in 1980.

Orig.: anglais

### ANALYSE DE L'EVOLUTION AU COURS DU PREMIER TRIMESTRE 1981

Au cours du premier trimestre 1981, la demande de pétrole et de gaz naturel a baissé par rapport à la même période de l'année 1980 dans la plupart des Etats membres. En ce qui concerne le pétrole, les livraisons intérieures de produits pétroliers pour la Communauté des Dix ont diminué de 11,7 millions de tonnes, ce qui correspond à une diminution totale de la demande de 9,2%. Parmi les produits importants, l'essence moteur a régressé de 2 %, le gasoil/fuel-oil fluide de 7,9 % et le fuel-oil résiduel de 14,1%. Dans tous les Etats membres, sauf la Belgique et l'Irlande, la consommation de gaz naturel a été plus faible qu'au cours du premier trimestre 1980, la consommation intérieure brute communautaire plafonnant à 2.544 000 Térajoules (PCS), c'est-à-dire à un niveau inférieur de 4 % à celui de 1980.

Cette réduction de la demande d'hydrocarbures peut être attribuée à la persistance de la récession industrielle, à la hausse des prix de l'énergie et à la substitution des combustibles.

Il s'ensuit que :

- dans le secteur pétrolier, les importations nettes de la Communauté ont enregistré une très forte baisse, soit 24,8 millions de tonnes, au cours du premier trimestre 1981 (les importations nettes de pétrole brut et semi-raffiné ont diminué de 23,7 millions de tonnes et celles de produits pétroliers de 1,1 million de tonnes). Néanmoins, les stocks totaux de pétrole brut et de produits pétroliers se sont réduits de 10,8 millions de tonnes au premier trimestre 1981, alors qu'ils n'avaient baissé que de 2,7 millions de tonnes au premier trimestre 1980;
- sur le marché du gaz naturel, la production communautaire a diminué de 3,8 %, parallèlement à la baisse de la demande totale. Tandis que les importations nettes de gaz naturel par la Communauté se sont accrues de 2,7 %, la diminution saisonnière des stocks au cours du premier trimestre de l'année a été moins prononcée qu'en 1980.







## PRESS NOTICES AND PUBLICATIONS

### 'ENERGY STATISTICS'

Edition 1981

#### MONTHLY STATISTICS

##### A – Publications (d/e/f)

- Monthly bulletin Coal.
- Monthly bulletin Hydrocarbons
- Monthly bulletin Electrical energy

##### B – Press notice (d/e/f)

- Energy supply aspects of the nuclear power stations (restricted diffusion)

#### ANNUAL STATISTICS

##### A – Statistical telegrams (d/e/f)

- \* – Coal industry activity
- \* – Oil market activity
- \* – Natural gas supply economics
- \* – Electricity supply economics
- \* – Energy economy

##### B – Publications

- Operations of nuclear power stations (e/f)
- Energy statistics yearbook (d/e/f/i)
- Primary energy equivalents balance sheets 1973–79 (f)
- Electrical energy prices 1978–1980 (e-f)
- Analysis of energy input-output tables 1975 and 1980 (d/e/f)

#### NOTE :

##### 1) Non periodical publications – edition 1980

- \* – Gas prices 1978–1980 (e-f)
- \* – Electrical energy prices 1973–1978 (e/f - d/i)
- \* – Useful energy balance sheets 1978 (e/f)

##### 2) Publication dates are given in the monthly publication 'Eurostat news'

\* published and available

## NOTES ET PUBLICATIONS

### "STATISTIQUES DE L'ENERGIE"

Edition 1981

#### STATISTIQUES MENSUELLES

##### A – Publications (d/e/f)

- Bulletin mensuel Charbon
- Bulletin mensuel Hydrocarbures
- Bulletin mensuel Energie électrique

##### B – Note rapide (d/e/f)

- Exploitation des centrales nucléaires (diffusion restreinte)

#### STATISTIQUES ANNUELLES

##### A – Télégrammes statistiques (d/e/f)

- \* – L'activité charbonnière
- \* – L'activité pétrolière
- \* – L'économie du gaz naturel
- \* – L'économie électrique
- \* – L'économie de l'énergie

##### B – Publications

- Exploitation des centrales nucléaires (e/f)
- Annuaire des statistiques de l'énergie (d/e/f/i)
- Bilans de l'énergie, en équivalent primaire 1973–79 (f)
- Prix de l'énergie électrique 1978–1980 (e-f)
- Analyse des tableaux entrées-sorties de l'énergie 1975 et 1980 (d/e/f)

#### NOTA :

##### 1) Publications non-périodiques – édition 1980

- \* – Prix du gaz 1978–1980 (e-f)
- \* – Prix de l'énergie électrique 1973–1978 (e/f - d/i)
- \* – Bilans de l'énergie utile 1978 (e/f)

##### 2) Le calendrier des publications est indiqué mensuellement dans "Informations de l'Eurostat"

\* parues et disponibles

**Salgs- og abonnementskontorer · Vertriebsbüros · Γραφεία πώλησεως ·  
Sales Offices · Bureaux de vente · Uffici di vendita · Verkoopkantoren**

**Belgique — België**

*Moniteur belge — Belgisch Staatsblad*  
Rue de Louvain 40-42 — Leuvensestraat 40-42  
1000 Bruxelles — 1000 Brussel  
Tél. 512 00 26

*Sous-dépôts — Agentschappen :*

Librairie européenne — Europese Boekhandel  
Rue de la Loi 244 — Wetstraat 244  
1040 Bruxelles — 1040 Brussel

**CREDOC**

Rue de la Montagne 34 - Bte 11 — Bergstraat 34  
- Bus 11  
1000 Bruxelles — 1000 Brussel

**Danmark**

*Schultz Forlag*

Møntergade 21  
1116 København K  
Tlf. (01) 12 11 95

*Underagentur :*

Europa Bøger  
Gammel Torv 6 — Postbox 137  
1004 København K  
Tlf. (01) 15 62 73

**BR Deutschland**

*Verlag Bundesanzeiger*

Breite Straße — Postfach 10 80 06  
5000 Köln 1  
Tel. (0221) 21 03 48  
(Fernschreiber : Anzeiger Bonn 8 882 595)

**Ελλάς**

*Γ. Κ. Ήλευθερουδάκης Α.Ε.*

Νίκης 4  
Αθήνα (126)  
Τηλ. 3226323  
Τέλεξ 219410 elef

*Πρακτόρευση :*

Βιβλιοπωλείο Μόλχο  
όδος Τσιμισκή 10  
Θεσσαλονίκη  
Τηλ. 275 271  
Τέλεξ 412885 limo

**France**

*Service de vente en France des publications des  
Communautés européennes*

*Journal officiel*

26, rue Desaix  
75732 Paris Cedex 15  
Tél. (1) 578 61 39

*« Service de documentation »*

D.E.P.P. — Maison de l'Europe  
37, rue des Francs-Bourgeois  
75004 Paris  
Tél. 887 96 50

**Ireland**

*Government Publications*

Sales Office  
G.P.O. Arcade  
Dublin 1

or by post

*Stationery Office*

Dublin 4  
Tel. 78 96 44

**Italia**

*Libreria dello Stato*

Piazza G. Verdi, 10  
00198 Roma — Tel. (6) 8508  
Telex 62008

**Nederland**

*Staatsdrukkerij- en uitgeverijbedrijf*

Christoffel Plantijnstraat  
Postbus 20014  
2500EA 's-Gravenhage  
Tel. (070) 78 99 11

**United Kingdom**

*H.M. Stationery Office*

P.O. Box 569  
London SE1 9NH  
Tel. (01) 928 69 77. ext. 365

**España**

*Librería Mundi-Prensa*

Castelló 37  
Madrid 1  
Tel. 275 46 55

**Portugal**

*Livraria Bertrand, s.a.r.l.*

Rua João de Deus — Venda Nova  
Amadora  
Tél. 97 45 71  
Télex 12 709 — litran — p.

**Schweiz - Suisse - Svizzera**

*Librairie Payot*

6, rue Grenus  
1211 Genève  
Tél. 31 89 50

**Sverige**

*Librairie C.E. Fritzes*

Regeringsgatan 12  
Box 16356  
103 27 Stockholm  
Tél. 08-23 89 00

**United States of America**

*European Community Information Service*

2100 M Street, N.W.  
Suite 707  
Washington, D.C. 20 037  
Tel. (202) 862 95 00

**Grand-Duché de Luxembourg**

\*\*

**Andre lande · Andere Länder · Άλλες χώρες · Other countries · Autres pays · Altri paesi · Andere landen**

Kontoret for De europæiske Fællesskabers officielle Publikationer · Amt für amtliche Veröffentlichungen der Europäischen Gemeinschaften ·  
Υπηρεσία των Έπίσημων Δημοσιεύσεων των Ευρωπαϊκών Κοινοτήτων · Office for Official Publications of the European Communities ·  
Office des publications officielles des Communautés européennes · Ufficio delle pubblicazioni ufficiali delle Comunità europee ·  
Bureau voor officiële publikaties der Europese Gemeenschappen

L-2985 Luxembourg - 5, rue du Commerce · Tél. 49 00 81

**Pris i Luxembourg (moms ikke medregnet) · Öffentliche Preise in Luxemburg (ohne MwSt.)**  
**Price (excluding VAT) in Luxembourg · Prix publics au Luxembourg, TVA exclue · Prezzi pubblici nel**  
**Lussemburgo, IVA esclusa · Vastgestelde prijzen in Luxemburg (exclusief BTW)**

	ECU	BFR	DKR	DM	DR	FF	IRL	LIT	HFL	UKL	USD
Pris pr. hæfte Einzelpreis Single copy Prix par numéro Prezzo unitario Prijs per nummer	1,50	60	11,60	3,75	90	8,70	1	1800	4,10	0.90	2.10
Abonnement 1981 Subscription 1981 Abbonamento 1981	14,65	600	116	37,80	900	87	10.20	18000	41	9	21



KONTORET FOR DE EUROPÆISKE FÆLLESSKABERS OFFICIELLE PUBLIKATIONER  
 AMT FÜR AMTLICHE VERÖFFENTLICHUNGEN DER EUROPÄISCHEN GEMEINSCHAFTEN  
 OFFICE FOR OFFICIAL PUBLICATIONS OF THE EUROPEAN COMMUNITIES  
 OFFICE DES PUBLICATIONS OFFICIELLES DES COMMUNAUTÉS EUROPÉENNES  
 UFFICIO DELLE PUBBLICAZIONI UFFICIALI DELLE COMUNITÀ EUROPEE  
 BUREAU VOOR OFFICIËLE PUBLIKATIES DER EUROPESE GEMEENSCHAPPEN

ISSN 0378-3731