

KOHLE

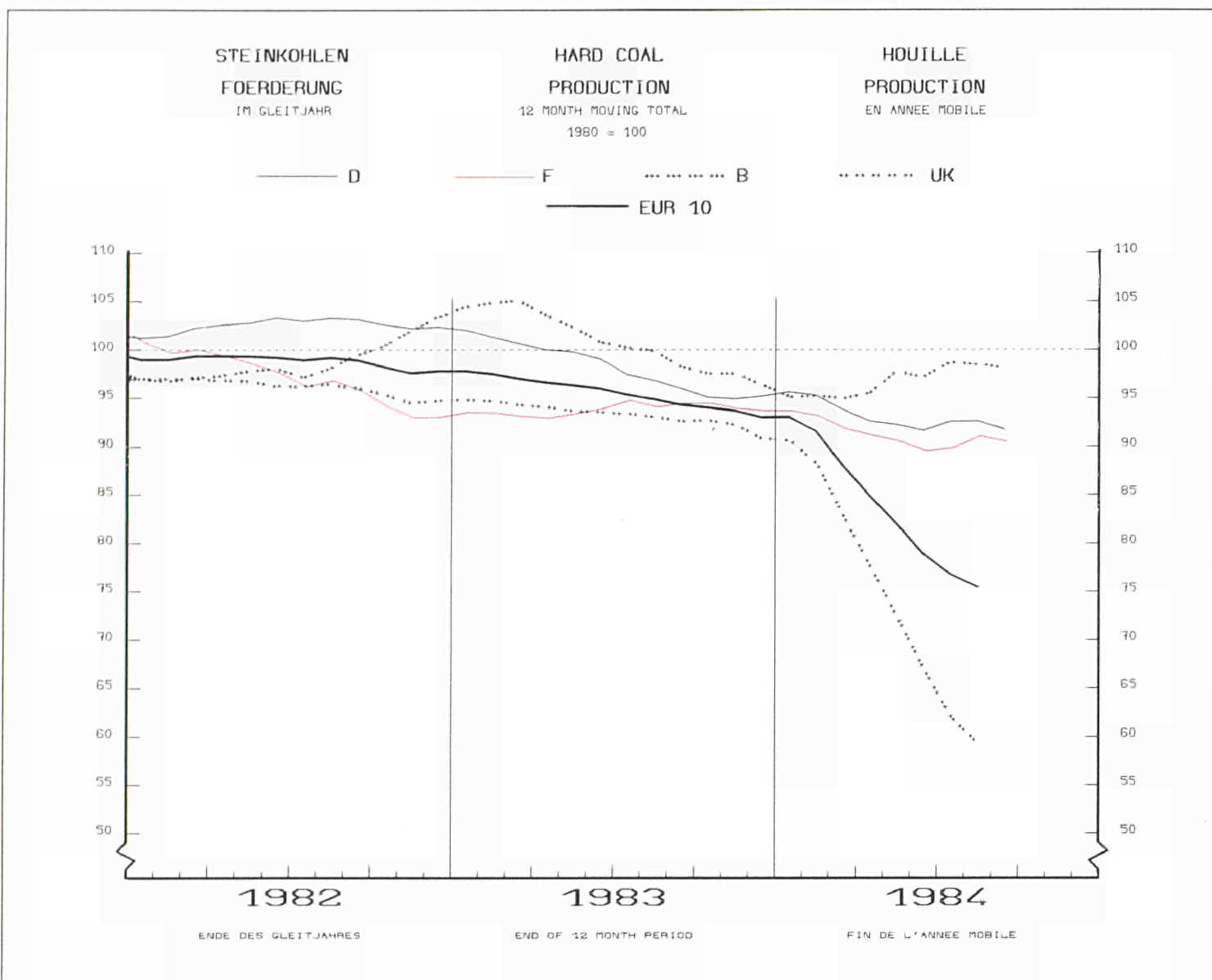
COAL

CHARBON



eurostat

Monatlich Monthly Mensuel



- ANLAGE** : 1 – BILANZEN DER WICHTIGSTEN FESTEN BRENNSTOFFE
2 – BILANZ " ENDENERGIE" 1983 IN 1 000 t ROE (Zusammengefasste Bilanzen)
- IN ANNEX** : 1 – BALANCE-SHEETS OF THE MAIN SOLID FUELS
2 – BALANCE-SHEET "ENERGY SUPPLIED" 1983 IN 1 000 toe (aggregated balance-sheets)
- EN ANNEXE** : 1 – BILANS DES PRINCIPAUX COMBUSTIBLES SOLIDES
2 – BILAN "ENERGIE FINALE" 1983 EN 1000 tep (bilans de synthèse)

Hinweis

1. Das Statistische Amt veröffentlicht drei gesonderte Monatsbulletins für die Energiebereiche:
Kohle – Kohlenwasserstoffe – Elektrizität

Jedes dieser Bulletins enthält:

- einen unveränderlichen Teil mit den auf den neuesten Stand gebrachten monatlichen Hauptreihen
- einen veränderlichen Teil über wichtige Aspekte der neuesten Entwicklung, der in der Anlage auch die vorläufigen Angaben der jährlichen Bilanzen enthält, sobald sie verfügbar sind

2. Der Leser findet auf Seite 11 die Erläuterungen zu den monatlichen Tabellen

3. Zuständig für alle Informationen über die Kohle:

A. BRÜCK – Tel. 430 11, App. 32 85

Note

1. The Statistical Office publishes three series of monthly energy bulletins:
Coal – Hydrocarbons – Electrical energy

Each of these bulletins consists of:

- a permanent section giving updated principal monthly statistical series
- a variable section on important aspects of the latest developments, which contains in annexe data on the annual balance-sheet (which may be definitive or provisional) as such information becomes available

2. The reader will find on page 11 the explanatory notes for the monthly tables

3. For any information dealing with coal, please contact:

A. BRÜCK – Tel. 430 11, ext. 3285

Avertissement

1. L'Office Statistique publie trois séries de bulletins mensuels sur l'énergie, à savoir:
Charbon – Hydrocarbures – Energie électrique

Chacun de ces bulletins est constitué:

- d'une partie fixe fournissant la mise à jour des principales séries statistiques mensuelles
- d'une partie variable relatant les aspects importants des dernières évolutions et présentant en annexe les données, même provisoires, des bilans annuels au fur et à mesure de leur disponibilité.

2. Le lecteur trouvera en page 11 les notes explicatives relatives aux tableaux mensuels.

3. Pour toute information concernant les statistiques du charbon, s'adresser à:

A. BRÜCK – Tél. 430 11, poste 3285

	EUR - 10	EUR - 9	B.R. DEUTSCH- LAND	FRANCE	ITALIA	NEDERLAND	BELGIQUE BELGIE	LUXEM- BOURG	UNITED KINGDOM	IRELAND	DANMARK	ELLAS	
STEINKOHLENBERGBAU	HARD COAL MINES												MINES DE HOUILLE
FOERDERUNG	PRODUCTION 1000 T (T=T)												PRODUCTION
1982	241241	241241	96318	16895	-	-	6539	-	121427	62	-	-	
1983	229263	229263	89620	17022	-	-	6098	-	116448	75	-	-	
1983 AUG	14485	14485	7081	786	-	-	462	-	6151	5	-	-	
SEP	19861	19861	7078	1533	-	-	511	-	10734	5	-	-	
OCT	18743	18743	6915	1417	-	-	555	-	9851	5	-	-	
NOV	18920	18920	7558	1348	-	-	615	-	9394	5	-	-	
DEC	20969	20969	8271	1502	-	-	504	-	10687	5	-	-	
1984 JAN	17717	17717	8294	1602	-	-	531	-	7285	5	-	-	
FEB	16816	16816	7141	1388	-	-	569	-	7713	5	-	-	
MAR	15549	15549	7402	1515	-	-	598	-	6029	5	-	-	
APR	10885	10885	6308	1399	-	-	520	-	2653	5	-	-	
MAI	11921	11921	7055	1408	-	-	570	-	2883	5	-	-	
JUN	11863	11863	6610	1402	-	-	427	-	3419	5	-	-	
JUL	11375	11375	7437	1030	-	-	381	-	2522	5	-	-	
AUG	11262	11262	7124	1012	-	-	453	-	2668	5	-	-	
SEP	11873	11873	6334	1433	-	-	484	-	3617	5	-	-	
OCT			7675	1722	-	-	638	-		5	-	-	
83 JAN-OCT	189357	189357	73790	14171	-	-	4979	-	96367	50	-	-	
84 JAN-OCT			71380	13911	-	-	5171	-		50	-	-	
1984/83 %			-3,3	-1,8	-	-	3,9	-		-	-	-	
GESAMTBESTAENDE BEI DEN ZECHEN	TOTAL COLLIERY STOCKS 1000 T (T=T)												STOCKS TOTAUX AUPRES DES MINES
1982	50301	50301	21371	5501	-	-	736	-	22663	30	-	-	
1983	50820	50820	20639	4807	-	-	851	-	24493	30	-	-	
1983 JUL	55389	55389	23608	5795	-	-	833	-	25123	30	-	-	
AUG	54776	54776	23899	5785	-	-	813	-	24249	30	-	-	
SEP	54789	54789	23759	5894	-	-	863	-	24243	30	-	-	
OCT	53779	53779	22516	5599	-	-	841	-	24793	30	-	-	
NOV	52784	52784	21597	5226	-	-	890	-	25041	30	-	-	
DEC	50820	50820	20639	4807	-	-	851	-	24493	30	-	-	
1984 JAN	50108	50108	20761	4562	-	-	845	-	23910	30	-	-	
FEB	48260	48260	20034	4274	-	-	856	-	23066	30	-	-	
MAR	46083	46083	19082	4017	-	-	862	-	22092	30	-	-	
APR	45402	45402	18228	4035	-	-	896	-	22213	30	-	-	
MAI	45510	45510	18052	4070	-	-	908	-	22450	30	-	-	
JUN	45872	45872	17867	4476	-	-	822	-	22677	30	-	-	
JUL	46508	46508	18623	4415	-	-	837	-	22603	30	-	-	
AUG	47212	47212	19055	4509	-	-	810	-	22808	30	-	-	
SEP	46161	46161	18541	4510	-	-	710	-	22370	30	-	-	
84/83 SEP %	-15,7	-15,7	-22,0	-23,5	-	-	-17,7	-	-7,7	-	-	-	
BESCHAEFTIGTE UNTER TAGE	PERSONNEL EMPLOYED UNDERGROUND 1000												PERSONNEL EMPLOYE AU FOND
1983 JUL	322,0	322,0	119,8	26,9	-	-	16,0	-	159,0	0,3	-	-	
AUG	319,1	319,1	119,0	26,8	-	-	16,0	-	157,0	0,3	-	-	
SEP	316,8	316,8	117,6	26,9	-	-	16,0	-	156,0	0,3	-	-	
OCT	314,1	314,1	116,9	26,9	-	-	16,0	-	154,0	0,3	-	-	
NOV	312,4	312,4	116,4	26,7	-	-	16,0	-	153,0	0,3	-	-	
DEC	310,0	310,0	115,3	26,4	-	-	16,0	-	152,0	0,3	-	-	
1984 JAN	306,4	306,4	114,8	26,3	-	-	16,0	-	150,0	0,3	-	-	
FEB	305,6	305,6	115,1	26,2	-	-	15,0	-	149,0	0,3	-	-	
MAR	302,4	302,4	114,1	26,0	-	-	15,0	-	147,0	0,3	-	-	
APR	299,6	299,6	112,6	25,7	-	-	15,0	-	146,0	0,3	-	-	
MAI	297,7	297,7	111,8	25,6	-	-	15,0	-	145,0	0,3	-	-	
JUN	296,6	296,6	112,0	25,3	-	-	15,0	-	144,0	0,3	-	-	
JUL	296,8	296,8	112,3	25,1	-	-	15,1	-	144,0	0,3	-	-	
AUG	294,9	294,9	111,7	24,8	-	-	15,1	-	143,0	0,3	-	-	
SEP	292,4	292,4	110,7	24,6	-	-	15,1	-	142,0	0,3	-	-	
LEISTUNG UNTER TAGE JE MANN UND STUNDE	UNDERGROUND OUTPUT PER MANHOUR KG=KG												RENDEMENT AU FOND PAR HOMME-HEURE
1982	439	439	543	357	-	-	285	-	396	-	-	-	
1983	451	451	553	374	-	-	297	-	410	-	-	-	
1983 JUL	447	447	545	361	-	-	281	-	403	-	-	-	
AUG	433	433	542	336	-	-	272	-	364	-	-	-	
SEP	439	439	561	362	-	-	281	-	398	-	-	-	
OCT	451	451	550	350	-	-	296	-	423	-	-	-	
NOV	448	448	549	349	-	-	315	-	407	-	-	-	
DEC	455	455	600	381	-	-	313	-	390	-	-	-	
1984 JAN	439	439	557	376	-	-	301	-	366	-	-	-	
FEB	432	432	556	367	-	-	314	-	368	-	-	-	
MAR	441	441	561	380	-	-	329	-	349	-	-	-	
APR	470	470	579	381	-	-	334	-	333	-	-	-	
MAI	480	480	580	372	-	-	326	-	358	-	-	-	
JUN	473	473	575	388	-	-	312	-	351	-	-	-	
JUL	489	489	576	368	-	-	336	-	329	-	-	-	
AUG	490	490	575	399	-	-	317	-	355	-	-	-	
SEP	465	465	570	399	-	-	308	-	351	-	-	-	

	EUR - 1 0	EUR - 9	B.R. DEUTSCH- LAND	FRANCE	ITALIA	NEDERLAND	BELGIQUE BELGIE	LUXEM- BOURG	UNITED KINGDOM	IRELAND	DANMARK	ELLAS
STEINKOEHLE						HARD COAL						HOUILLE
						1000 T						
BEZUEGE AUS DER GEMEINSCHAFT	SUPPLIES FROM THE COMMUNITY						RECEPTIONS EN PROV. DE LA COMMUNAUTE					
1982	17088	17088	2143	5956	2152	1855	1940	58	433	509	2042	-
1983	15947	15947	1574	5655	1997	1362	2474	46	661	521	1657	-
1983 JUN	1223	1223	124	467	124	112	189	5	88	40	74	-
JUL	1221	1221	140	398	160	163	183	4	65	36	72	-
AUG	1291	1291	79	304	239	86	213	4	95	31	240	-
SEP	1241	1241	168	388	87	160	217	2	67	43	109	-
OCT	1315	1315	137	447	125	139	260	7	38	65	97	-
NOV	1567	1567	144	590	136	112	301	3	67	44	170	-
DEC	1465	1465	147	575	123	101	324	3	53	34	105	-
1984 JAN	1541	1540	90	686	214	87	210	1	71	35	146	1
FEB	1549	1549	89	663	186	108	215	3	57	62	166	-
MAR	1425	1425	103	581	73	96	260	4	82	52	174	-
APR	:	:	97	305	252	:	267	1	130	32	82	-
MAI	:	:	74	273	162	:	264	1	143	40	16	-
JUN	:	:	73	309	196	:	224	1	136	11	2	-
JUL	:	:	44	377	184	:	:	2	133	40	6	-
AUG	:	:	57	365	225	:	:	3	167	40	1	-
83 JAN-AUG	10149	10149	978	3665	1379	780	1370	32	436	333	1176	-
84 JAN-AUG	:	:	627	3559	1492	:	:	16	919	312	593	1
1984/83 %	:	:	-35,9	-2,9	8,2	:	:	-50,0	110,8	-6,3	-49,6	-
LIEFERUNGEN AN DIE GEMEINSCHAFT	DELIVERIES TO THE COMMUNITY						LIVRAISONS A LA COMMUNAUTE					
1982	16062	16062	8675	620	-	270	617	-	5877	3	-	-
1983	14710	14710	8771	422	-	587	491	-	4434	5	-	-
1983 JUN	1235	1235	735	37	-	80	19	-	364	-	-	-
JUL	1065	1065	678	16	-	27	46	-	298	-	-	-
AUG	1076	1076	745	21	-	64	41	-	205	-	-	-
SEP	1080	1080	650	47	-	51	45	-	287	-	-	-
OCT	1313	1313	749	52	-	66	49	-	397	-	-	-
NOV	1347	1347	819	48	-	28	40	-	407	5	-	-
DEC	1707	1707	1054	41	-	61	56	-	495	-	-	-
1984 JAN	1287	1287	739	20	-	28	48	-	451	1	-	-
FEB	1389	1389	741	25	-	57	53	-	512	1	-	-
MAR	1487	1487	785	39	-	57	60	-	545	1	-	-
APR	:	:	616	41	-	:	68	-	225	3	-	-
MAI	:	:	704	41	-	:	47	-	48	8	-	-
JUN	:	:	745	39	-	:	21	-	13	3	-	-
JUL	:	:	909	28	-	:	23	-	12	-	-	-
AUG	:	:	821	19	-	:	41	-	18	-	-	-
EINFUEHREN AUS DRITTEN LAENDERN	IMPORTS FROM THIRD-PARTY COUNTRIES						IMPORTATIONS EN PROV. DES PAYS TIERS					
1982	72314	71809	8808	16964	17595	7803	8544	225	3566	729	7575	505
1983	61288	59868	7941	12884	15795	6399	5036	122	3701	905	7085	1420
1983 JUN	5406	5303	666	895	1480	487	573	25	576	79	522	103
JUL	5171	5114	616	1066	1357	622	411	1	262	57	722	57
AUG	4940	4755	616	964	1129	776	212	29	576	99	354	185
SEP	4967	4882	882	736	1415	312	566	2	355	70	544	85
OCT	5203	5065	778	689	1224	721	405	1	348	67	832	138
NOV	5431	5395	624	1267	1345	602	541	9	220	103	684	36
DEC	4642	4500	654	757	1085	440	475	7	176	25	881	142
1984 JAN	5819	5555	530	1505	1467	782	476	25	376	84	310	264
FEB	5112	5004	574	1078	1286	782	398	-	224	107	555	108
MAR	5552	5449	521	1442	1321	835	425	9	391	56	449	103
APR	:	:	740	1585	1568	:	514	3	459	73	407	101
MAI	:	:	672	1021	1638	:	793	14	733	91	1015	93
JUN	:	:	680	1419	1606	:	526	19	561	59	819	194
JUL	:	:	926	886	1790	:	:	7	398	75	758	129
AUG	:	:	809	2102	1603	:	:	21	595	75	819	213
83 JAN-AUG	40515	39807	5003	9458	10715	4324	3076	100	2602	638	3891	708
84 JAN-AUG	:	:	5452	11038	12279	:	:	98	3737	620	5132	1205
1984/83 %	:	:	9,0	16,7	14,6	:	:	-2,0	43,6	-2,8	31,9	70,2
AUSFUEHREN IN DRITTE LAENDER	EXPORTS TO THIRD PARTY COUNTRIES						EXPORTATIONS VERS LES PAYS TIERS					
1982	2643	2643	927	128	-	-	77	-	1511	-	-	-
1983	3695	3695	1548	134	-	-	115	-	1898	-	-	-
1983 JUN	241	241	85	14	-	-	13	-	129	-	-	-
JUL	330	330	131	11	-	-	5	-	183	-	-	-
AUG	525	525	185	13	-	-	9	-	318	-	-	-
SEP	425	425	182	3	-	-	13	-	227	-	-	-
OCT	342	342	247	10	-	-	11	-	74	-	-	-
NOV	408	408	193	12	-	-	6	-	197	-	-	-
DEC	349	349	191	15	-	-	7	-	136	-	-	-
1984 JAN	307	307	85	12	-	-	19	-	172	-	-	-
FEB	302	302	123	15	-	-	10	-	139	-	-	-
MAR	241	228	149	10	-	-	13	-	56	-	-	-
APR	154	154	102	12	-	-	20	-	20	-	-	-
MAI	109	109	73	8	-	-	16	-	12	-	-	-
JUN	59	59	48	11	-	-	-	-	-	-	-	-
JUL	88	88	56	11	-	-	8	-	13	-	-	-
AUG	72	72	47	15	-	-	6	-	4	-	-	-

	EUR - 1 0	EUR - 9	B.R. DEUTSCH- LAND	FRANCE	ITALIA	NEDERLAND	BELGIQUE BELGIE	LUXEM- BOURG	UNITED KINGDOM	IRELAND	DANMARK	ELLAS
STEINKOHLE	HARD COAL											HOUILLE
	1000 T											
EINFUHREN AUS SUEDAFRIKA	IMPORTS FROM SOUTH AFRICA						IMPORTATIONS EN PROV. D'AFRIQUE DU SUD					
1982	17253	17253	2294	5039	3544	131	2986	135	49	7	3068	-
1983	15693	15619	2366	4146	3745	294	1897	110	58	22	2981	74
1983 JUN	1355	1355	218	347	399	8	185	25	2	8	163	-
JUL	1210	1210	198	253	182	36	188	1	2	-	350	-
AUG	734	711	48	219	241	13	21	29	5	-	135	23
SEP	1335	1310	348	228	415	31	18	2	8	-	260	25
OCT	1226	1226	176	152	255	43	112	1	11	-	476	-
NOV	1748	1748	271	609	243	35	275	9	8	-	298	-
DEC	1840	1840	143	488	515	31	266	7	12	-	378	-
1984 JAN	1545	1545	285	436	525	31	167	25	8	-	68	-
FEB	1291	1291	160	347	417	9	220	9	6	-	132	-
MAR	1362	1362	60	592	423	68	43	9	35	-	132	-
APR	:	:	264	578	368	:	117	3	1	1	115	-
MAI	:	:	115	231	476	:	189	13	3	2	316	-
JUN	:	:	268	560	437	:	83	17	9	2	228	-
JUL	:	:	185	383	615	:	:	20	23	2	133	-
AUG	:	:	149	611	656	:	:	20	15	2	332	-
83 JAN-AUG	9406	9357	1428	2669	2317	154	1226	91	19	15	1438	49
84 JAN-AUG	:	:	1486	3738	3917	:	:	107	94	15	1456	:
1984/83 %	:	:	4,1	40,1	69,1	:	:	17,6	394,7	-	1,3	:
EINFUHREN AUS POLEN	IMPORTS FROM POLAND						IMPORTATIONS EN PROV. DE POLOGNE					
1982	8530	8515	1900	1857	1670	1038	338	-	315	435	962	15
1983	10003	10003	2048	2269	2045	1007	181	-	509	726	1218	-
1983 JUN	711	711	154	153	154	92	-	-	12	72	74	-
JUL	1080	1080	190	309	255	63	-	-	87	57	119	-
AUG	995	995	226	229	162	149	-	-	14	70	145	-
SEP	799	799	181	117	215	113	33	-	7	70	63	-
OCT	766	766	231	70	75	61	-	-	107	67	155	-
NOV	758	758	156	110	196	49	17	-	36	67	127	-
DEC	850	850	188	134	155	102	9	-	102	25	135	-
1984 JAN	1092	1071	164	165	265	166	39	-	39	73	160	21
FEB	1090	1090	201	260	276	25	-	-	27	62	239	-
MAR	1362	1359	280	242	127	151	80	-	127	59	293	3
APR	:	:	308	141	187	:	-	-	121	60	230	-
MAI	:	:	316	86	166	:	64	-	286	60	357	21
JUN	:	:	218	41	453	:	30	-	101	60	289	-
JUL	:	:	267	89	207	:	:	-	71	60	195	-
AUG	:	:	281	94	336	:	:	-	71	60	260	21
83 JAN-AUG	6842	6842	1292	1838	1404	682	122	-	257	509	738	-
84 JAN-AUG	:	:	2035	1118	2017	:	:	-	843	494	2023	66
1984/83 %	:	:	57,5	-39,2	43,7	:	:	-	228,0	-2,9	174,1	-
EINFUHREN AUS UDSSR.	IMPORTS FROM THE USSR						IMPORTATIONS EN PROV. D'URSS					
1982	503	494	25	54	137	-	143	2	13	-	120	9
1983	1188	908	88	55	188	-	195	-	20	2	360	280
1983 JUN	84	84	3	8	10	-	29	-	4	-	30	-
JUL	97	97	9	1	30	-	-	-	1	-	56	-
AUG	92	92	18	7	22	-	12	-	5	2	26	-
SEP	108	108	13	2	19	-	29	-	2	-	43	-
OCT	125	125	15	7	53	-	9	-	5	-	36	-
NOV	89	89	15	3	28	-	5	-	1	-	37	-
DEC	327	56	12	3	-	-	9	-	-	-	32	271
1984 JAN	74	54	4	7	20	-	-	-	2	-	19	20
FEB	66	41	10	2	-	-	12	-	-	-	17	25
MAR	87	37	6	5	-	-	14	-	-	-	12	50
APR	138	84	15	35	-	-	17	-	-	-	17	54
MAI	92	83	13	3	46	-	7	-	-	-	14	9
JUN	132	124	12	4	50	-	35	-	1	-	22	8
JUL	:	:	9	37	1	-	:	-	-	-	15	32
AUG	:	:	14	7	22	-	:	-	-	-	8	-
83 JAN-AUG	559	550	33	64	84	-	143	-	12	2	212	9
84 JAN-AUG	:	:	83	100	139	-	:	-	3	-	124	198
1984/83 %	:	:	151,5	56,3	65,5	-	:	-	-75,0	:	-41,5	:

	EUR - 10	EUR - 9	B.R. DEUTSCH- LAND	FRANCE	ITALIA	NEDERLAND	BELGIQUE BELGIE	LUXEM- BOURG	UNITED KINGDOM	IRELAND	DANMARK	ELLAS
STEINKOHLE	HARD COAL											HOUILLE
	1000 T											
LIEFERUNGEN AN KRAFTWERKE	DELIVERIES TO POWER STATIONS						LIVRAISONS AUX CENTRALES ELECTRIQUES					
1982	186067	186067	44410	22706	7257	4542	7261	-	90320	41	9530	-
1983	176993	176993	46456	19630	6859	3900	5815	-	85220	47	9066	-
1983 MAI	15125	15125	3842	1716	751	397	421	-	7174	-	824	-
JUN	15153	15153	3334	1368	746	255	572	-	8147	4	727	-
JUL	12951	12951	2965	1105	640	288	323	-	6974	1	655	-
AUG	11329	11329	3105	760	586	447	281	-	5604	4	542	-
SEP	14672	14672	3789	1287	613	174	352	-	7860	5	592	-
OCT	14555	14555	4224	1342	361	480	449	-	6786	6	907	-
NOV	17360	17360	4410	1936	529	343	507	-	8916	5	714	-
DEC	14624	14624	4905	1612	446	269	609	-	5683	3	1097	-
1984 JAN	14691	14691	4359	2261	542	373	378	-	6321	2	455	-
FEB	13954	13954	4283	1887	518	517	501	-	5670	2	576	-
MAR	13532	13532	4596	2279	749	434	273	-	4596	-	605	-
APR	9015	9015	3836	1821	671	400	426	-	1286	-	575	-
MAI	9008	9008	3746	1094	728	400	503	-	1667	2	868	-
JUN	8908	8908	3388	1173	867	400	312	-	2113	3	652	-
JUL	:	:	3299	1202	812	400	:	-	1882	3	666	-
83 JAN-JUL	103291	103291	25934	12671	4324	2479	2910	-	50371	19	4583	-
84 JAN-JUL	:	:	27507	11717	4887	2924	:	-	23535	12	4397	-
1984/83 %	:	:	6,1	-7,5	13,0	18,0	:	-	-53,3	-36,8	-4,1	-
LIEFERUNGEN AN KOKEREIEN	DELIVERIES TO COKING PLANTS						LIVRAISONS AUX COKERIES					
1982	80183	80183	34262	12827	10248	3420	7554	-	11872	-	-	-
1983	69537	69537	29709	10629	8740	2710	6070	-	11679	-	-	-
1983 MAI	6190	6190	2571	1125	827	294	442	-	931	-	-	-
JUN	6108	6108	2474	846	737	154	498	-	1399	-	-	-
JUL	5940	5940	2493	828	782	359	534	-	944	-	-	-
AUG	5965	5965	2470	994	678	264	447	-	1112	-	-	-
SEP	6013	6013	2396	849	731	241	703	-	1093	-	-	-
OCT	6085	6085	2570	940	753	155	560	-	1107	-	-	-
NOV	6260	6260	2478	1080	812	306	599	-	985	-	-	-
DEC	5483	5483	2474	762	507	170	499	-	1071	-	-	-
1984 JAN	6216	6216	2416	1159	943	366	638	-	694	-	-	-
FEB	5685	5685	2362	926	797	322	482	-	796	-	-	-
MAR	5959	5959	2464	1023	575	349	726	-	822	-	-	-
APR	5784	5784	2234	1002	1020	350	592	-	586	-	-	-
MAI	6560	6560	2380	1192	934	350	812	-	892	-	-	-
JUN	5655	5655	2264	1042	783	350	709	-	507	-	-	-
JUL	:	:	2246	840	1016	350	:	-	410	-	-	-
83 JAN-JUL	39918	39918	17321	6052	5259	1713	3262	-	6311	-	-	-
84 JAN-JUL	:	:	16366	7184	6068	2437	:	-	4707	-	-	-
1984/83 %	:	:	-5,5	18,7	15,4	42,3	:	-	-25,4	-	-	-
LIEFERUNGEN AN INDUSTRIE INSGESAMT	DELIVERIES TO ALL INDUSTRIES						LIVR.A L'ENSEMBLE DE L'INDUSTRIE					
1982	24678	24678	9055	4190	1996	234	1249	275	7122	221	336	-
1983	25503	24453	9533	3539	2233	240	903	164	7193	304	344	1050
1983 MAI	2025	1955	781	329	185	26	30	7	554	23	20	70
JUN	2019	1930	748	326	185	25	22	30	554	19	21	89
JUL	2018	1921	785	212	185	51	45	5	593	22	23	97
AUG	1936	1826	674	201	185	64	32	32	593	22	23	110
SEP	2274	2174	871	383	185	34	35	4	593	31	38	100
OCT	2349	2251	910	349	185	17	53	7	658	34	38	98
NOV	2578	2489	939	421	185	59	132	12	659	40	42	89
DEC	2384	2280	931	353	185	28	32	10	659	42	40	104
1984 JAN	2199	2096	807	347	185	100	52	26	516	24	39	103
FEB	1983	1898	796	258	185	48	37	3	517	20	34	85
MAR	2171	2061	825	289	185	105	72	13	517	15	40	110
APR	2064	1951	877	279	185	80	68	4	418	9	31	113
MAI	1993	1882	768	233	185	80	110	16	418	28	44	111
JUN	2073	1973	814	340	185	80	51	20	418	24	41	100
JUL	:	:	571	226	185	80	:	10	:	25	17	118
LIEFERUNGEN AN HAUSHALTE U.DEPUTATE	DELIV.TO HOUSEHOLDS AND MINERS'COAL						LIVRAISONS FOYERS DOMEST. ET PERSONNEL					
1982	16474	16471	1352	2058	174	72	1232	8	10301	1046	228	3
1983	15979	15976	1308	2194	216	70	1149	4	9647	1142	246	3
1983 MAI	1248	1248	84	124	18	2	83	-	864	62	11	-
JUN	1254	1254	79	137	18	3	100	1	864	40	12	-
JUL	972	972	69	81	10	4	68	-	704	23	13	-
AUG	1008	1008	70	71	15	5	96	-	705	33	13	-
SEP	1179	1179	99	168	15	1	86	-	705	84	21	-
OCT	1408	1408	120	204	15	5	105	-	846	93	20	-
NOV	1538	1537	142	262	15	6	103	-	846	140	23	1
DEC	1668	1667	192	318	15	4	117	-	849	147	25	1
1984 JAN	1437	1437	138	254	18	5	98	-	740	163	21	-
FEB	1394	1394	129	228	18	5	98	-	740	137	39	-
MAR	1386	1385	125	221	18	1	108	-	742	125	45	1
APR	969	969	105	165	18	4	98	-	453	92	34	-
MAI	904	904	93	126	18	4	109	-	453	51	50	-
JUN	879	879	85	141	18	4	97	-	453	35	46	-
JUL	:	:	59	88	18	4	:	-	:	50	20	-

	EUR -	EUR -	B.R.	FRANCE	ITALIA	NETHERLAND	BELGIQUE	LUXEM-	UNITED	IRELAND	DANMARK	ELLAS
	10	9	DEUTSCH-				BELGIE	BOURG	KINGDOM			
			LAND									
STEINKOHLKOKS												
						HARD COKE						COKE DE FOUR
						1000 T						
ERZEUGUNG						PRODUCTION						PRODUCTION
1982	60221	60221	26459	9934	7466	2427	5217	-	8718	-	-	-
1983	53484	53484	22772	8457	6492	2124	5106	-	8533	-	-	-
1983 JUL	4453	4453	1907	683	506	184	426	-	747	-	-	-
AUG	4346	4346	1863	692	549	184	407	-	651	-	-	-
SEP	4445	4445	1863	688	499	181	387	-	827	-	-	-
OCT	4520	4520	1943	721	562	190	442	-	662	-	-	-
NOV	4428	4428	1866	709	534	173	454	-	692	-	-	-
DEC	4638	4638	1889	759	543	187	469	-	791	-	-	-
1984 JAN	4517	4517	1903	772	549	212	455	-	626	-	-	-
FEB	4334	4334	1786	713	531	206	459	-	639	-	-	-
MAR	4672	4672	1873	752	589	236	500	-	722	-	-	-
APR	4214	4214	1721	742	586	217	484	-	464	-	-	-
MAI	4394	4394	1777	779	594	223	519	-	502	-	-	-
JUN	4364	4364	1730	748	592	223	498	-	573	-	-	-
JUL	4340	4340	1738	776	596	242	503	-	485	-	-	-
AUG	4207	4207	1709	716	550	243	506	-	483	-	-	-
SEP	4355	4355	1687	750	580	230	498	-	610	-	-	-
83 JAN-SEP	39890	39890	17033	6293	4861	1574	3741	-	6388	-	-	-
84 JAN-SEP	39397	39397	15924	6748	5167	2032	4422	-	5104	-	-	-
1984/83 %	-1,2	-1,2	-6,5	7,2	6,3	29,1	18,2	-	-20,1	-	-	-
BESTAENDE BEI DEN KOKEREIEN						STOCKS BY COKING PLANTS						STOCKS DANS LES COKERIES
1982	14399	14347	11149	836	622	99	174	-	1467	-	-	52
1983	15777	15737	12439	816	785	17	114	-	1566	-	-	40
1983 JUL	15361	15326	12118	982	833	53	115	-	1225	-	-	35
AUG	15945	15911	12540	1062	823	55	154	-	1277	-	-	34
SEP	16152	16098	12604	988	795	54	168	-	1489	-	-	54
OCT	15805	15758	12589	929	782	39	117	-	1302	-	-	47
NOV	15613	15571	12475	875	765	31	97	-	1328	-	-	42
DEC	15777	15737	12439	816	785	17	114	-	1566	-	-	40
1984 JAN	15689	15648	12498	889	763	17	104	-	1377	-	-	41
FEB	15423	15381	12341	809	757	11	84	-	1379	-	-	42
MAR	15277	15217	12060	785	757	11	67	-	1537	-	-	60
APR	14774	14716	11659	772	765	11	89	-	1420	-	-	58
MAI	14174	14120	11202	735	705	6	61	-	1411	-	-	54
JUN	13699	13649	10752	648	639	5	65	-	1540	-	-	50
JUL	13127	13082	10254	646	675	5	62	-	1440	-	-	45
AUG	12744	12703	9880	704	568	12	60	-	1479	-	-	41
SEP	12257	12207	9256	700	600	11	80	-	1560	-	-	50
84/83 SEP %	-24,1	-24,2	-26,6	-29,1	-24,5	-79,6	-52,4	-	4,8	-	-	-7,4
BEZUEGE AUS DER GEMEINSCHAFT						SUPPLIES FROM THE COMMUNITY						RECEPTIONS EN PROV. DE LA COMMUNAUTE
1982	4939	4925	745	1568	84	412	395	1616	17	9	79	14
1983	4775	4758	505	1469	84	628	356	1614	42	7	53	17
1983 JUN	510	509	52	159	7	98	29	149	7	2	6	1
JUL	388	386	47	114	7	49	23	134	8	2	2	2
AUG	270	267	39	33	7	54	24	105	2	-	3	3
SEP	420	415	54	135	7	43	28	140	1	-	7	5
OCT	449	449	60	160	7	34	32	141	7	-	8	-
NOV	412	411	38	153	7	25	37	147	2	-	2	1
DEC	508	507	50	180	7	51	45	148	14	2	10	1
1984 JAN	487	482	41	185	-	25	63	158	2	-	8	5
FEB	455	454	52	156	7	27	41	165	-	-	6	1
MAR	500	498	63	155	6	47	50	167	5	-	5	2
APR	:	:	59	164	7	:	56	146	160	-	1	-
MAI	:	:	58	155	7	:	48	154	106	-	3	-
JUN	:	:	53	161	3	:	52	143	71	2	4	-
JUL	:	:	52	165	12	:	:	153	136	-	2	1
AUG	:	:	51	82	12	:	:	138	190	-	6	1
LIEFERUNGEN AN EISENSCHAFFENDE INDUST.						DELIVERIES TO IRON AND STEEL INDUSTRIES						LIVRAISONS A L'INDUSTRIE SIDERURGIQUE
1982	46303	46282	16391	9083	6324	2033	4980	1681	5772	-	18	21
1983	41743	41710	15546	6373	5529	1942	4742	1627	5940	-	11	33
1983 MAI	3688	3685	1364	563	452	176	427	146	556	-	1	3
JUN	3639	3635	1322	521	492	189	405	149	556	-	1	4
JUL	3349	3347	1192	479	490	179	352	134	521	-	-	2
AUG	3237	3234	1112	424	515	192	364	105	521	-	1	3
SEP	3484	3481	1280	536	482	177	344	140	521	-	1	3
OCT	3698	3695	1427	530	516	158	426	141	496	-	1	3
NOV	3588	3585	1399	510	466	156	410	147	496	-	1	3
DEC	3507	3505	1249	569	489	166	388	147	496	-	1	2
1984 JAN	3647	3644	1329	600	498	166	422	158	470	-	1	3
FEB	3699	3697	1417	573	467	157	447	165	470	-	1	2
MAR	3963	3961	1545	596	496	204	483	167	469	-	1	2
APR	3816	3814	1432	585	513	199	441	146	497	-	1	2
MAI	4153	4150	1539	621	597	208	533	154	497	-	1	3
JUN	4000	3995	1484	608	546	202	514	143	497	-	1	5
JUL	:	:	1557	599	493	245	:	153	:	-	1	-
83 JAN-JUL	24319	24299	9079	3878	3061	1093	2810	947	3425	-	6	20
84 JAN-JUL	:	:	10303	4182	3610	1381	:	1086	:	:	7	17
1984/83 %	:	:	13,5	7,8	17,9	26,3	:	14,7	:	-	16,7	-15,0

STEINKOHLKOKS

HARD COKE

COKE DE FOUR

EUR 10 MIO T

1982

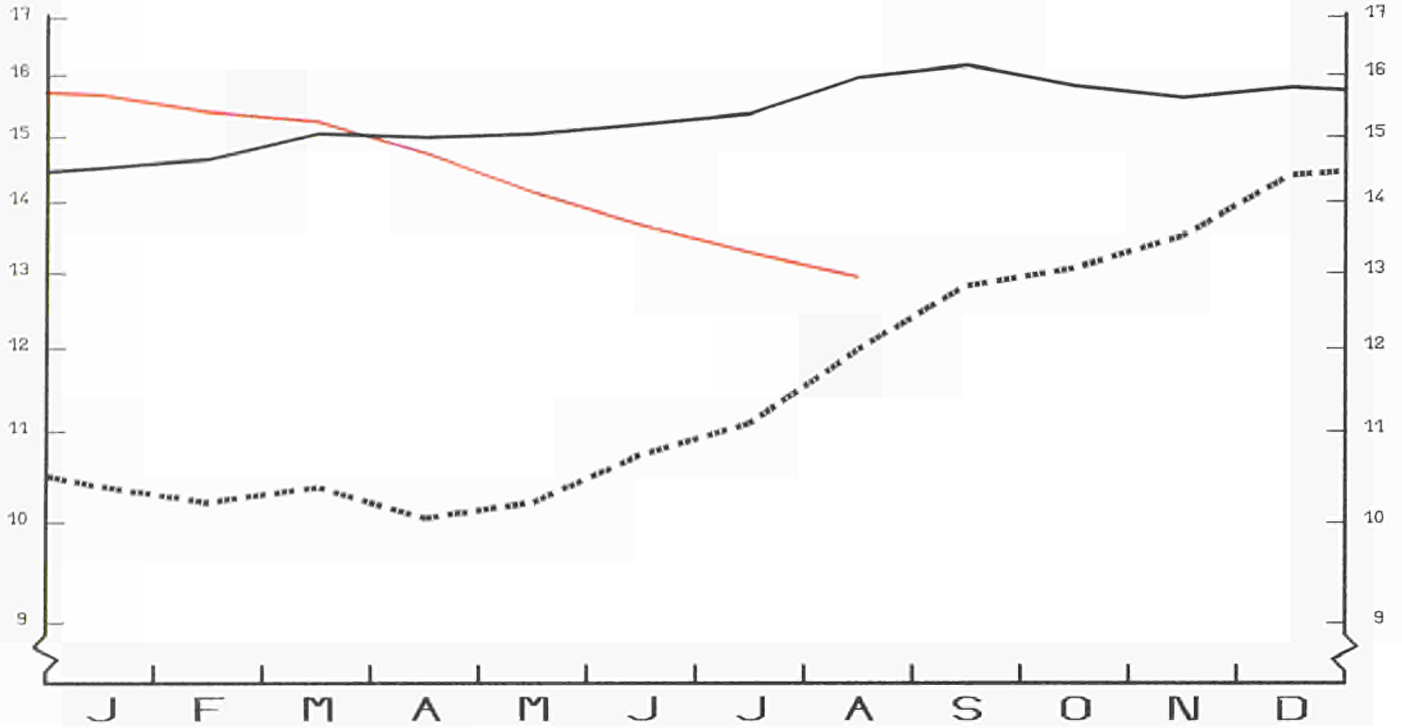
1983

1984

BESTAENDE BEI DEN
KOKEREIEN

STOCKS BY THE
COKING PLANTS

STOCKS DANS LES
COKERIES



EINFACH-LOGARITHMISCHE SKALA

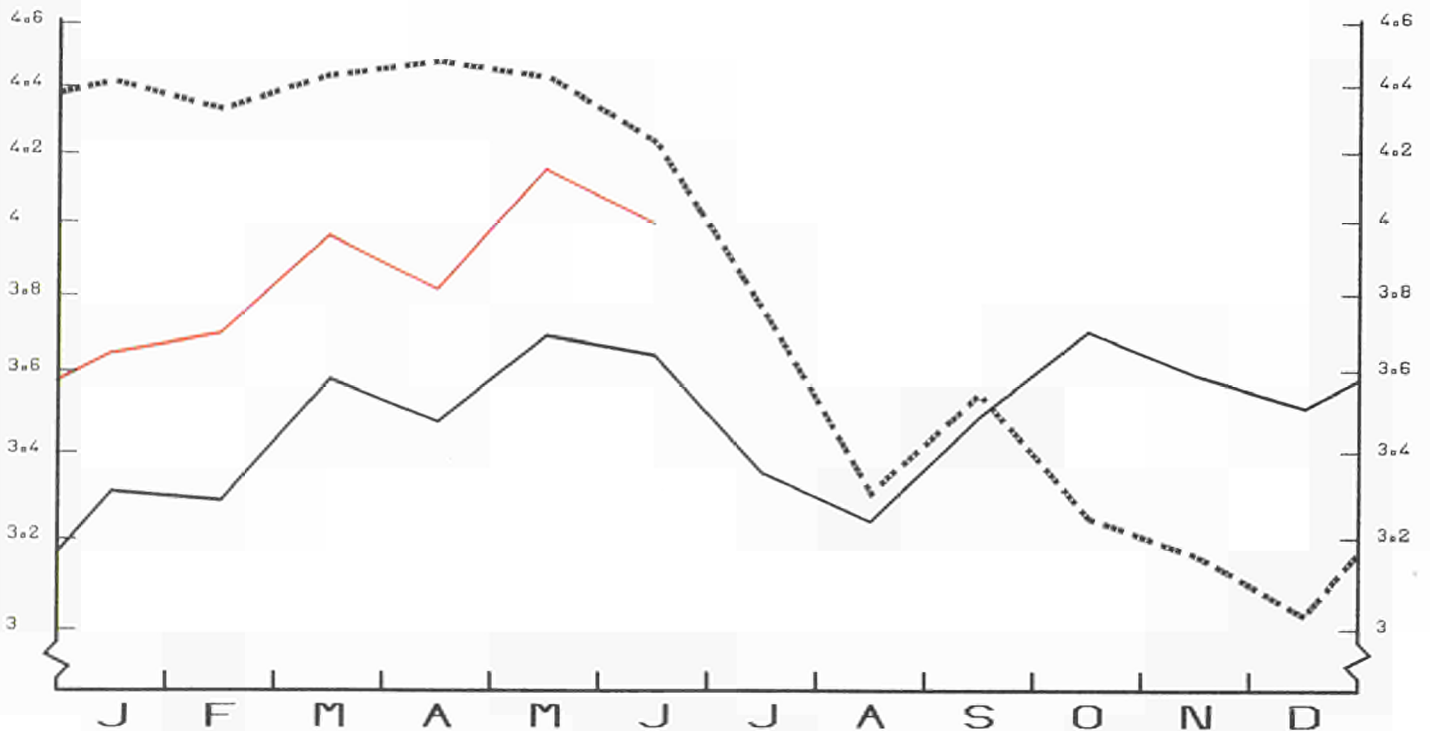
SEMI-LOGARITHMIC SCALE

ECHELLE SEMI-LOGARITHMIQUE

LIEFERUNGEN AN DIE
EISENSCHAFFENDE
INDUSTRIE

DELIVERIES TO
IRON AND STEEL
INDUSTRIES

LIVRAISONS A
L'INDUSTRIE
SIDERURGIQUE



EINFACH-LOGARITHMISCHE SKALA

SEMI-LOGARITHMIC SCALE

ECHELLE SEMI-LOGARITHMIQUE

ERLAUTERUNGEN

Die errechneten Daten sind in metrischen Tonnen ausgedrückt. (Tonne = Tonne)

- Vereinigtes Königreich – Alle monatlichen Angaben mit Ausnahme derjenigen für den Außenhandel beziehen sich auf Zeiträume von 4 bis 5 Wochen (4 Wochen für die beiden ersten Monate, 5 Wochen für den letzten Monat eines jeden Quartals).
- Bestände – Alle Angaben über die Bestände beziehen sich auf das Ende des Berichtszeitraums.
– Für die Bundesrepublik Deutschland sind die Bestände der Steinkohlen- bzw. Kokserzeuger außerhalb der Zechen bzw. Kokereien (Nationale Steinkohlenreserven) auch in den Beständen enthalten.
- Außenhandel – Die veröffentlichten Daten sind den Meldungen der Importeure und Exporteure entnommen. Sie können daher von den Angaben abweichen, die von den Zollbehörden aufgestellt und in der Außenhandelsstatistik veröffentlicht werden.
– Wegen der unterschiedlichen Erfassung der Aus- und Einfuhren (Fristen, Zwischenschaltung des Handels, Umleitung, Umladen, unterschiedliche Klassifizierung usw.) stimmen die Lieferungen an ein Gemeinschaftsland nicht genau mit den Bezügen dieses Landes überein. Die Angaben in der Tabelle "Lieferungen an die Gemeinschaft" können daher geringfügig von den Mengen abweichen, die in der Tabelle "Bezüge aus der Gemeinschaft" ausgewiesen werden.
– Die Direkteinfuhren an Steinkohle für die in der Bundesrepublik Deutschland stationierten amerikanischen Truppen sind in den Zahlen der Tabellen "Einfuhren aus dritten Ländern" und "Einfuhren aus den USA" enthalten.
- Steinkohle – Die Förderung umfaßt auch die Kohlegewinnung der Kleinzechen und Tagebaubetriebe.
– Die Angaben über die im Untertagebereich Beschäftigten beziehen sich auf das Ende des Berichtszeitraums.
– Die Leistung für den Untertagebereich wird auf die Arbeitszeit, ausgedrückt in Stunden, bezogen. In den Angaben sind alle unter Tage Beschäftigten, einschließlich Aufsichtspersonal und im Auftrag Dritter Arbeitende erfaßt. Die Bestimmung der Leistung unter Tage umfaßt nur die Kohlegewinnung im eigentlichen Sinne.
– Die "Lieferungen an Kraftwerke" umfassen die Lieferungen an die öffentlichen und zeheneigenen Elektrizitätswerke. Für die Bundesrepublik Deutschland sind außerdem noch die Lieferungen an die Bergbauverbundkraftwerke und an die Kraftwerke der Bundesbahn enthalten. In den "Lieferungen an die Industrie insgesamt" sind die Steinkohlenlieferungen an die Industriekraftwerke (Eigenerzeuger) mit enthalten.
- Kokereien – Alle Angaben über die Kokereien (Steinkohlenlieferungen, Bestände usw.) beziehen sich auf die zechen- und hütteneigenen sowie auf die unabhängigen Kokereien insgesamt.
– In der Erzeugung von Huttenkoks ist auch Steinkohlenschwelkoks, nicht jedoch Braunkohlenkoks enthalten.
- Braunkohlenbriketts – In den Angaben zur Erzeugung sind auch Braunkohlenkoks und Trockenbraunkohle erfaßt.

EXPLANATORY NOTES

The data are expressed in metric tonnes on a tonne = tonne basis.

- United Kingdom – All the monthly data, except those for external trade, refer to periods of four or five weeks (four weeks for the first two months of each quarter and five for the last).
- Stocks – All the data on stocks refer to the end of the period under review.
– For the FR Germany, the stocks held by coal/ coke producers outside the mines/coking plants (Nationale Steinkohlenreserve) are also included.
- External trade – As the data published are taken from the declarations made by importers and exporters, they may differ from the data recorded by the customs services and published in the external trade statistics.
– Owing to differences in recording at the time of export and import (delays, involvement of trade agencies, rerouting, transshipment, differences of classification, etc.), deliveries to a Community country may not coincide exactly with that country's recorded supplies. The data for total 'Deliveries to the Community' may therefore differ slightly from those for total 'Supplies from the Community'.
– Direct imports of coal for American forces stationed in the FR of Germany are included in the figures shown in the tables 'Imports from third-party countries' and 'Imports from the USA'.
- Coal – Production includes that of small and open-cast mines.
– The data on underground personnel refer to the end of period.
– Underground productivity is based on the total working time expressed in hours. The calculations take account of all underground personnel, including officials and persons employed by an outside contractor. Underground productivity is determined only for actual coal mines.
– 'Deliveries to power stations' comprise the quantities delivered to public utility and pithead power stations. For the FR of Germany, deliveries to the 'Bergbauverbundkraftwerke' and the Federal Railway power stations are also included. Supplies of coal to industrial self-producers of electricity are included in the tables 'Deliveries to all industries'.
- Coking plants – All the data on coking plants (deliveries of coal, stocks, etc.) refer to all coking plants (i.e. those operated by mines and steelworks and those run independently).
– The production of hard coke also includes semi-coke. Brown-coal coke is not included.
- Brown-coal – The production data also include pulverized and dried brown-coal.

NOTES EXPLICATIVES

Les données sont exprimées en tonnes métriques, établies sur une comptabilisation tonne = tonne.

- Royaume-Uni – Toutes les données mensuelles, sauf celles du commerce extérieur, se réfèrent à des périodes de 4 ou 5 semaines (4 semaines pour les deux premiers mois de chaque trimestre, 5 pour le dernier).
- Stocks – Toutes les données sur les stocks se réfèrent à la fin de la période considérée.
– Pour la R.F. d'Allemagne, les stocks des producteurs de houille/coke existant hors des mines/cokeries (Nationale Steinkohlenreserve) sont également compris.
- Commerce extérieur – Les données publiées proviennent des déclarations des importateurs et exportateurs, elles peuvent donc différer des données relevées par les services douaniers et publiées dans les Statistiques du Commerce Extérieur.
– Du fait des divergences de relevés à la sortie et à l'entrée (délais, entremise du commerce, détournement, transbordement, différences de classification, etc.) les livraisons vers un pays de la Communauté peuvent ne pas coïncider exactement avec les réceptions de ce pays. Les données de l'ensemble des "Livraisons à la Communauté" peuvent donc différer légèrement de celles de l'ensemble "Réceptions en provenance de la Communauté".
– Les importations directes de houille destinée aux troupes américaines stationnées en R.F. d'Allemagne sont comprises dans les chiffres des tableaux "Importations en provenance des pays tiers" et "Importations en provenance des Etats-Unis".
- Houille – La production comprend celle des petits mines et des mines à ciel ouvert.
– Les données concernant le personnel employé au fond se réfèrent à la fin de période.
– Le rendement au fond des mines est rapporté à la durée du temps de travail exprimée en heures. Dans les calculs, tout le personnel employé au fond, y compris le personnel de surveillance et celui travaillant sous contrat, est retenu. La détermination du rendement au fond ne porte que sur les exploitations minières proprement dites.
– Les "Livraisons aux centrales électriques" couvrent les quantités livrées aux centrales électriques des services publics et des mines. Pour la R.F. d'Allemagne, les livraisons aux "Bergbauverbundkraftwerke" et aux centrales des chemins de fer fédéraux sont également comprises. L'approvisionnement en houille des autoproducteurs industriels est compris dans les tableaux "Livraisons à l'ensemble de l'industrie".
- Cokeries – Toutes les données concernant les cokeries (livraisons de houille, stocks, etc.) se réfèrent à l'ensemble des cokeries minières, sidérurgiques et indépendantes.
– La production de coke de four comprend également le semi-coke de houille. Le coke de lignite n'est pas compris.
- Briques de lignite – Les données se référant à la production comprennent également le poussier de lignite et le lignite séché.

ANLAGE 1

ANNEX 1

ANNEXE 1

 * EUROSTAT : SOLID FUELS BALANCE-SHEET *

1983	EUR10	SPECIFIC UNITS					
		HARD COAL 1000 T	PATENT FUELS 1000 T	COKE 1000 T	BROWN COAL 1000 T	BLACK LIGNITE 1000 T	BROWN COAL BRIQUETTES 1000 T
PRODUCTION OF PRIMARY SOURCES		229263	-	-	131899	1501	-
RECOVERED PRODUCTS		5999	-	-	-	-	-
TOTAL IMPORTS		77258	197	5539	145	2645	1866
PRIMARY SOURCES		77258	-	-	145	2645	-
DERIVED PRODUCTS		-	197	5539	-	-	1866
STOCK CHANGE		-331	103	-975	-355	-763	-13
TOTAL EXPORTS		18824	426	7012	9	-	630
PRIMARY SOURCES		18824	-	-	9	-	-
DERIVED PRODUCTS		-	426	7012	-	-	630
BUNKERS		-	-	-	-	-	-
GROSS INLAND CONSUMPTION		293365	-126	-2448	131680	3383	1223
TRANSFORMATION INPUT		256170	7	15107	129629	3195	1380
CONVENTIONAL THERM. POWER STATIONS		182353	-	113	114268	3195	1380
NUCLEAR POWER STATIONS		-	-	-	-	-	-
PATENT FUEL AND BRIQUETTING PLANTS		3524	7	15	15016	-	-
COKE-OVEN PLANTS		70224	-	535	345	-	-
BLAST-FURNACE PLANTS		-	-	14444	-	-	-
GAS WORKS		69	-	-	-	-	-
REFINERIES		-	-	-	-	-	-
TRANSFORMATION OUTPUT		-	3609	53727	-	-	6429
CONVENTIONAL THERM. POWER STATIONS		-	-	-	-	-	-
NUCLEAR POWER STATIONS		-	-	-	-	-	-
PATENT FUEL AND BRIQUETTING PLANTS		-	3609	-	-	-	6429
COKE-OVEN PLANTS		-	-	53666	-	-	-
BLAST-FURNACE PLANTS		-	-	-	-	-	-
GAS WORKS		-	-	61	-	-	-
REFINERIES		-	-	-	-	-	-
EXCHANGES AND TRANSFERS		-	-	-	-	-	-
CONSUMPTION OF THE ENERGY BRANCH		1318	2	102	161	1	15
DISTRIBUTION LOSSES		-	-	-	-	-	-
AVAILABLE FOR FINAL CONSUMPTION		35877	3474	36070	1890	187	6257
FINAL NON-ENERGY CONSUMPTION		-	-	-	-	-	-
CHEMICAL INDUSTRY		-	-	-	-	-	-
OTHER SECTORS		-	-	-	-	-	-
FINAL ENERGY CONSUMPTION		35455	3444	36188	1480	180	6257
INDUSTRY		18613	87	32370	1471	146	2847
TRANSPORT		68	3	22	-	-	23
RAILWAYS		68	3	22	-	-	23
ROAD TRANSPORT		-	-	-	-	-	-
AIR TRANSPORT		-	-	-	-	-	-
INLAND NAVIGATION		-	-	-	-	-	-
HOUSEHOLDS, COMMERCE, PUB. AUTH., ETC		16774	3354	3796	9	34	3387
AGRICULTURE		-	-	-	-	-	-
FISHERIES		-	-	-	-	-	-
STATISTICAL DIFFERENCE		422	30	-118	410	7	-

 * EVOLUTION OF HARD COAL RESOURCES AND CONSUMPTIONS *

HARD COAL	EUR10									
	1973	1975	1976	1977	1978	1979	1980	1981	1982	1983
PRODUCTION OF PRIMARY SOURCES	106.2	100.0	95.4	93.0	91.8	91.8	94.3	94.8	93.1	87.9
TOTAL IMPORTS	85.2	100.0	99.4	102.6	107.1	127.7	148.8	148.9	146.7	127.2
GROSS INLAND CONSUMPTION	111.5	100.0	104.0	101.1	101.0	108.9	109.6	107.2	106.8	103.4
INPUT IN THERMAL POWER STATIONS	111.9	100.0	117.6	120.5	126.7	138.6	145.8	145.1	146.8	150.3
INPUT IN COKE-OVEN PLANTS	103.6	100.0	96.6	86.3	80.7	85.1	85.7	83.1	77.4	68.3

 * EVOLUTION OF COKE PRODUCTION AND CONSUMPTION *

COKE	EUR10									
	1973	1975	1976	1977	1978	1979	1980	1981	1982	1983
PRODUCTION	105.0	100.0	96.6	86.8	81.6	85.8	85.5	82.3	77.3	68.6
STEEL INDUSTRY CONSUMPTION	120.1	100.0	102.8	94.3	97.1	106.0	101.2	104.1	92.6	82.8

ANLAGE 1
(Fortsetz.)ANNEX 1
(Contd.)ANNEXE 1
(Suite)

 * EUROSTAT : SOLID FUELS BALANCE-SHEET *
 * *****

1983	UNITED KINGDOM				IRELAND		SPECIFIC UNITS	
		HARD COAL	PATENT FUELS	COKE	HARD COAL	TOTAL LIGNITE	BROWN COAL	BROWN COAL
		1000 T	1000 T	1000 T	1000 T	1000 T	1000 T	1000 T
INPUT IN THERMAL POWER STATIONS	83315	-	86	47	2780	-	-	
INPUT IN COKE-OVEN PLANTS	11690	-	91	-	-	-	-	
PRODUCTION	-	-	8533	-	-	-	-	
STEEL INDUSTRY CONSUMPTION	-	-	4171	-	-	-	-	
IRON AND STEEL INDUSTRY	-	-	4171	-	-	-	-	
PRODUCTION OF PRIMARY SOURCES	116448	-	-	75	4715	-	-	
RECOVERED PRODUCTS	2806	-	-	-	-	-	-	
TOTAL IMPORTS	4362	94	710	1426	-	-	-	
PRIMARY SOURCES	4362	-	-	1426	-	-	-	
DERIVED PRODUCTS	-	94	710	-	-	-	-	
STOCK CHANGE	-5456	81	-109	-3	-314	-42	-	
TOTAL EXPORTS	6332	-	613	5	3	6	-	
PRIMARY SOURCES	6332	-	-	5	3	-	-	
DERIVED PRODUCTS	-	-	613	-	-	6	-	
BUNKERS	-	-	-	-	-	-	-	
GROSS INLAND CONSUMPTION	111828	175	-12	1493	4398	-48	-	
TRANSFORMATION INPUT	95936	-	1954	47	3986	-	-	
CONVENTIONAL THERM. POWER STATIONS	83315	-	86	47	2780	-	-	
NUCLEAR POWER STATIONS	-	-	-	-	-	-	-	
PATENT FUEL AND BRIQUETTING PLANTS	917	-	-	-	-	-	-	
COKE-OVEN PLANTS	11690	-	91	-	1206	-	-	
BLAST-FURNACE PLANTS	-	-	1777	-	-	-	-	
GAS WORKS	14	-	-	-	-	-	-	
REFINERIES	-	-	-	-	-	-	-	
TRANSFORMATION OUTPUT	-	801	8533	-	-	-	445	
CONVENTIONAL THERM. POWER STATIONS	-	-	-	-	-	-	-	
NUCLEAR POWER STATIONS	-	-	-	-	-	-	-	
PATENT FUEL AND BRIQUETTING PLANTS	-	801	-	-	-	-	445	
COKE-OVEN PLANTS	-	-	8533	-	-	-	-	
BLAST-FURNACE PLANTS	-	-	-	-	-	-	-	
GAS WORKS	-	-	-	-	-	-	-	
REFINERIES	-	-	-	-	-	-	-	
EXCHANGES AND TRANSFERS	-	-	-	-	-	-	-	
CONSUMPTION OF THE ENERGY BRANCH	446	1	64	-	-	-	-	
DISTRIBUTION LOSSES	-	-	-	-	-	-	-	
AVAILABLE FOR FINAL CONSUMPTION	15446	975	6503	1446	412	397	-	
FINAL NON-ENERGY CONSUMPTION	-	-	-	-	-	-	-	
CHEMICAL INDUSTRY	-	-	-	-	-	-	-	
OTHER SECTORS	-	-	-	-	-	-	-	
FINAL ENERGY CONSUMPTION	14960	975	6442	1446	-	397	-	
INDUSTRY	5290	83	4466	304	-	7	-	
TRANSPORT	23	-	1	-	-	-	-	
RAILWAYS	23	-	1	-	-	-	-	
ROAD TRANSPORT	-	-	-	-	-	-	-	
AIR TRANSPORT	-	-	-	-	-	-	-	
INLAND NAVIGATION	-	-	-	-	-	-	-	
HOUSEHOLDS, COMMERCE, PUB. AUTH., ETC	9647	892	1975	1142	-	390	-	
AGRICULTURE	-	-	-	-	-	-	-	
FISHERIES	-	-	-	-	-	-	-	
STATISTICAL DIFFERENCE	486	-	61	-	412	-	-	

1983	DANMARK				HELLAS		SPECIFIC UNITS	
		HARD COAL	COKE	HARD COAL	COKE	BROWN COAL	BROWN COAL	
		1000 T	1000 T	1000 T	1000 T	1000 T	1000 T	
INPUT IN THERMAL POWER STATIONS	8494	-	243	-	-	-	-	
INPUT IN COKE-OVEN PLANTS	-	-	-	-	-	-	-	
PRODUCTION	-	-	-	-	-	-	-	
STEEL INDUSTRY CONSUMPTION	-	11	82	33	-	-	-	
IRON AND STEEL INDUSTRY	-	11	82	33	-	-	-	
PRODUCTION OF PRIMARY SOURCES	-	-	-	-	-	-	-	
RECOVERED PRODUCTS	-	-	-	-	-	-	-	
TOTAL IMPORTS	8742	54	1420	40	-	-	-	
PRIMARY SOURCES	8742	-	1420	-	-	-	-	
DERIVED PRODUCTS	-	54	-	40	-	-	-	
STOCK CHANGE	130	21	-109	12	-	-	-	
TOTAL EXPORTS	-	35	-	-	-	-	-	
PRIMARY SOURCES	-	-	-	-	-	-	-	
DERIVED PRODUCTS	-	35	-	-	-	-	-	
BUNKERS	-	-	-	-	-	-	-	
GROSS INLAND CONSUMPTION	8872	40	1311	52	-	-	-	
TRANSFORMATION INPUT	8535	-	257	-	-	-	-	
CONVENTIONAL THERM. POWER STATIONS	8494	-	243	-	-	-	-	
NUCLEAR POWER STATIONS	-	-	-	-	-	-	-	
PATENT FUEL AND BRIQUETTING PLANTS	-	-	-	-	-	-	-	
COKE-OVEN PLANTS	-	-	-	-	-	-	-	
BLAST-FURNACE PLANTS	-	-	-	-	-	-	-	
GAS WORKS	41	-	14	-	-	-	-	
REFINERIES	-	-	-	-	-	-	-	
TRANSFORMATION OUTPUT	-	52	-	9	-	-	116	
CONVENTIONAL THERM. POWER STATIONS	-	-	-	-	-	-	-	
NUCLEAR POWER STATIONS	-	-	-	-	-	-	-	
PATENT FUEL AND BRIQUETTING PLANTS	-	-	-	-	-	-	116	
COKE-OVEN PLANTS	-	-	-	-	-	-	-	
BLAST-FURNACE PLANTS	-	-	-	-	-	-	-	
GAS WORKS	-	52	-	9	-	-	-	
REFINERIES	-	-	-	-	-	-	-	
EXCHANGES AND TRANSFERS	-	-	-	-	-	-	-	
CONSUMPTION OF THE ENERGY BRANCH	-	12	-	-	-	-	-	
DISTRIBUTION LOSSES	-	-	-	-	-	-	-	
AVAILABLE FOR FINAL CONSUMPTION	337	80	1054	61	-	116	-	
FINAL NON-ENERGY CONSUMPTION	-	-	-	-	-	-	-	
CHEMICAL INDUSTRY	-	-	-	-	-	-	-	
OTHER SECTORS	-	-	-	-	-	-	-	
FINAL ENERGY CONSUMPTION	576	80	1054	61	-	116	-	
INDUSTRY	307	39	1050	51	-	41	-	
TRANSPORT	-	-	1	-	-	-	-	
RAILWAYS	-	-	1	-	-	-	-	
ROAD TRANSPORT	-	-	-	-	-	-	-	
AIR TRANSPORT	-	-	-	-	-	-	-	
INLAND NAVIGATION	-	-	-	-	-	-	-	
HOUSEHOLDS, COMMERCE, PUB. AUTH., ETC	269	41	3	10	-	75	-	
AGRICULTURE	-	-	-	-	-	-	-	
FISHERIES	-	-	-	-	-	-	-	
STATISTICAL DIFFERENCE	-239	-	-	-	-	-	-	

ANLAGE 1
(Fortsetz.)ANNEX 1
(Contd.)ANNEXE 1
(Suite)

 * EUROSTAT : BILANCIO COMBUSTIBILI SOLIDI *
 * *****

1983	ITALIA	NEDERLAND					UNITA SPECIFICHE
		CARBON FOSSILE 1000 T	COKE 1000 T	LIGNITE PICEA 1000 T	HARD COAL 1000 T	COKE 1000 T	
TOTAL	7038	-	1750	-	4746	-	
INPUT IN COKE-OVEN PLANTS	8879	-	-	-	2898	-	
PRODUCTION	-	6492	-	-	-	2206	
STEEL INDUSTRY CONSUMPTION	-	3427	-	-	3	1173	
SIDERURGIA	-	3427	-	-	3	1173	
PRODUZIONE DI FONTI PRIMARIE	-	-	1751	-	-	-	
RECUPERO	-	-	-	-	-	-	
IMPORTAZIONI TOTALI	17792	94	44	-	7784	564	
FONTI PRIMARIE	17792	-	44	-	7784	-	
PRODOTTI DERIVATI	-	94	-	-	-	564	
VARIAZIONI DELLE SCORTE	612	-129	-	-	928	82	
ESPORTAZIONI TOTALI	-	207	-	-	834	686	
FONTI PRIMARIE	-	-	-	-	834	-	
PRODOTTI DERIVATI	-	207	-	-	-	686	
BUNKERAGGI	-	-	-	-	-	-	
CONSUMO INTERNO LORDO	18404	-242	1795	-	7878	-40	
ENTRATA IN TRASFORMAZIONE	15917	2102	1750	-	7644	769	
CENTRALI TERMOELETTR. TRADIZIONALI	7038	-	1750	-	4746	-	
CENTRALI NUCLEARI	-	-	-	-	-	-	
FABBRICHE DI AGGLOM. E DI MATTON.	-	-	-	-	-	-	
COKERIE	8879	-	-	-	2898	-	
ALTIFORNI	-	2102	-	-	-	769	
OFFICINE DEL GAS	-	-	-	-	-	-	
RAFFINERIE	-	-	-	-	-	-	
USCITA DA TRASFORMAZIONE	-	6492	-	-	-	2206	
CENTRALI TERMOELETTR. TRADIZIONALI	-	-	-	-	-	-	
CENTRALI NUCLEARI	-	-	-	-	-	-	
FABBRICHE DI AGGLOM. E DI MATTON.	-	-	-	-	-	-	
COKERIE	-	6492	-	-	-	2206	
ALTIFORNI	-	-	-	-	-	-	
OFFICINE DEL GAS	-	-	-	-	-	-	
RAFFINERIE	-	-	-	-	-	-	
SCAMBI E TRASFERIMENTI	-	-	-	-	-	-	
CONSUMO DEL RAMO ENERGIA	-	-	-	-	-	-	
PERDITE SULLE RETI	-	-	-	-	-	-	
CONSUMO INTERNO LORDO	2487	4148	45	-	234	1397	
CONSUMO FINALE NON ENERGETICO	-	-	-	-	-	-	
INDUSTRIA CHIMICA	-	-	-	-	-	-	
ALTRI SETTORI	-	-	-	-	-	-	
CONSUMO FINALE ENERGETICO	2439	4127	45	-	234	1365	
INDUSTRIA	2279	3927	45	-	164	1353	
TRASPORTI	-	-	-	-	-	-	
TRASPORTI FERROVIARI	-	-	-	-	-	-	
TRASPORTI STRADALI	-	-	-	-	-	-	
TRASPORTI AEREI	-	-	-	-	-	-	
NAVIGAZIONE INTERNA	-	-	-	-	-	-	
USI DOMESTICI, COMMERCIO, AMM., ECC.	160	200	-	-	70	12	
AGRICOLTURA	-	-	-	-	-	-	
PESCA	-	-	-	-	-	-	
DIFFERENZA STATISTICA	48	21	-	-	-	32	

1983	BELGIQUE/BELGIE					LUXEMBOURG	UNITES SPEC
		HOUILLE 1000 T	AGGLOMERES DE HOUILLE 1000 T	COKE 1000 T	BRIQUETTES DE LIGNITE 1000 T		
TOTAL	6072	-	-	-	-	-	
INPUT IN COKE-OVEN PLANTS	6376	-	-	-	27	-	
PRODUCTION	-	-	5106	-	-	-	
STEEL INDUSTRY CONSUMPTION	32	-	3461	-	68	1100	
SIDERURGIE	32	-	3461	-	68	1100	
PRODUZIONE DE SOURCES PRIMAIRES	6098	-	-	-	-	-	
RECUPERATION	1245	-	-	-	-	-	
IMPORTATIONS TOTALES	7510	79	443	70	168	1630	
SOURCES PRIMAIRES	7510	-	-	-	168	-	
PRODUIITS DERIVES	-	79	443	70	-	1630	
VARIATIONS DE STOCKS	178	-	224	-	-	12	
EXPORTATIONS TOTALES	778	10	611	-	21	-	
SOURCES PRIMAIRES	778	-	-	-	-	-	
PRODUIITS DERIVES	-	10	611	-	-	-	
SOUTES	-	-	-	-	-	-	
CONSUMATION INTERIEURE BRUTE	14253	-	56	70	189	1642	
ENTREES EN TRANSFORMATION	12498	69	1443	-	27	542	
CENTRALES ELECTR. THERM. CLASSIQUES	6072	-	-	-	27	-	
CENTRALES NUCLEAIRES	-	-	-	-	-	-	
FABR. D'AGGLOMERES ET DE BRIQUETTES	42	-	-	-	-	-	
COKERIES	6376	-	-	-	-	-	
HAUTS FOURNEAUX	-	-	1443	-	-	542	
USINES A GAZ	-	-	-	-	-	-	
RAFFINERIES	-	-	-	-	-	-	
SORTIES DE TRANSFORMATION	-	45	5106	-	-	-	
CENTRALES ELECTR. THERM. CLASSIQUES	-	-	-	-	-	-	
CENTRALES NUCLEAIRES	-	-	-	-	-	-	
FABR. D'AGGLOMERES ET DE BRIQUETTES	-	45	-	-	-	-	
COKERIES	-	-	5106	-	-	-	
HAUTS FOURNEAUX	-	-	-	-	-	-	
USINES A GAZ	-	-	-	-	-	-	
RAFFINERIES	-	-	-	-	-	-	
ECHANGES ET TRANSFERTS	-	-	-	-	-	-	
CONSUMATION DE LA BRANCHE ENERGIE	7	-	-	-	-	-	
PERTES SUR LES RESEAUX	-	-	-	-	-	-	
DISPONIBLE POUR LA CONSOM. FINALE	1756	114	3719	70	162	1100	
CONSUMATION FINALE NON ENERGETIQUE	-	-	-	-	-	-	
CHIMIE	-	-	-	-	-	-	
AUTRES	-	-	-	-	-	-	
CONSUMATION FINALE ENERGETIQUE	2020	114	3703	70	162	1105	
INDUSTRIE	873	-	3666	-	158	1100	
TRANSPORTS	-	-	1	-	-	-	
FERROVIAIRES	-	-	1	-	-	-	
ROUTIERS	-	-	-	-	-	-	
AERIENS	-	-	-	-	-	-	
NAVIGAZIONE INTERIEURE	-	-	-	-	-	-	
FOYERS DOMEST., COMM., ADM., ETC	1147	114	36	70	4	5	
AGRICOLTURA	-	-	-	-	-	-	
PECHE	-	-	-	-	-	-	
ECART STATISTIQUE	-264	-	16	-	-	-5	

ANLAGE 1
(Fortsetz.)ANNEX 1
(Contd.)ANNEXE 1
(Suite)

 * EUROSTAT : BILAN DER FESTEN BRENNSTOFFE *
 * *****

1983	BR. DEUTSCHLAND	SPEZIFISCHE EINHEITEN					
		STEINKOEHLE 1000 T	STEINKOEHLEN- BRIKETS 1000 T	KOKS 1000 T	JUENGERE BRAUNKOEHLE 1000 T	AELTERE BRAUNKOEHLE 1000 T	BRAUNKOEHLEN- BRIKETS 1000 T
TOTAL		50034	-	19	108640	2300	1380
INPUT IN COKE-OVEN PLANTS		29752	-	176	345	-	-
PRODUCTION		-	-	22872	-	-	-
STEEL INDUSTRY CONSUMPTION		-	-	10413	-	-	-
EISENSCHAFFENDE INDUSTRIE		-	-	10413	-	-	-
ERZEUGUNG VON PRIMAEENERGIETRAEGERN		89620	-	-	124335	-	-
WIEDERGWINNUNG		296	-	-	-	-	-
EINFUHR. INSGESAMT		9515	-	845	3	2637	1528
PRIMAEENERGIETRAEGER		9515	-	-	3	2637	-
ABGELEITETE PRODUKTE		-	-	845	-	-	1528
BESTANDSVERAENDERUNGEN		55	-25	-1316	-41	-301	29
AUSFUHR. INSGESAMT		10319	405	3950	6	-	622
PRIMAEENERGIETRAEGER		10319	-	-	6	-	-
ABGELEITETE PRODUKTE		-	405	3950	-	-	622
BUNKER		-	-	-	-	-	-
BRUTTOINLANDSVERBRAUCH		89167	-430	-4421	124291	2336	935
UMWANDLUNGSEINSATZ		81019	7	5369	122795	2300	1380
HERKOEMLICHE WAERMEKRAFTWERKE		50034	-	19	108640	2300	1380
KERNKRAFTWERKE		-	-	-	-	-	-
BRIKETTFABRIKEN		1233	7	13	13810	-	-
KOKEREIFEN		29752	-	176	345	-	-
HOOCHOFEN		-	-	5161	-	-	-
GAESWERKE		-	-	-	-	-	-
RAFFINERIEEN		-	-	-	-	-	-
UMWANDLUNGS-AUSSTOSS		-	1244	22872	-	-	5868
HERKOEMLICHE WAERMEKRAFTWERKE		-	-	-	-	-	-
KERNKRAFTWERKE		-	-	-	-	-	-
BRIKETT-FABRIKEN		-	1244	-	-	-	5868
KOKEREIFEN		-	-	22872	-	-	-
HOOCHOFEN		-	-	-	-	-	-
GAESWERKE		-	-	-	-	-	-
RAFFINERIEEN		-	-	-	-	-	-
AUSTAUSCH UND UEBERTRAGUNG		-	-	-	-	-	-
VERBR. DES PROD.-BEREICHS ENERGIE		625	-	13	161	-	15
NETZVERLUSTE		-	-	-	-	-	-
FUER DEN ENDVERBRAUCH VERFUEGBAR		7523	807	13069	1335	36	5408
NICHTENERGETISCHER ENDVERBRAUCH		-	-	-	-	-	-
CHEMIE		-	-	-	-	-	-
SONSTIGE		-	-	-	-	-	-
ENERGETISCHER ENDVERBRAUCH		7129	778	13153	1337	36	5408
INDUSTRIE		4953	-	11892	1328	34	2799
VERKEHR		38	-	16	-	-	23
EISENBAHNEN		38	-	16	-	-	23
STRASSENVERKEHR		-	-	-	-	-	-
LUFTVERKEHR		-	-	-	-	-	-
BINNENSCHIFFFAHRT		-	-	-	-	-	-
HAUSHALTE, HANDEL, BEHOERDEN, USW		2138	778	1245	9	2	2586
LANDWIRTSCHAFT		-	-	-	-	-	-
FISCHEREI		-	-	-	-	-	-
STATISTISCHE DIFFERENZEN		394	29	-84	-2	-	-

 * EUROSTAT : BILAN DES COMBUSTIBLES SOLIDES *
 * *****

1983	FRANCE	UNITES SPECIFIQUES					
		HOUILLE 1000 T	AGGLOMERES DE HOUILLE 1000 T	COKE 1000 T	LIGNITE RECENT 1000 T	LIGNITE ANCIEN 1000 T	BRIQUETTES DE LIGNITE 1000 T
TOTAL		22337	-	8	1098	895	-
INPUT IN COKE-OVEN PLANTS		10629	-	268	-	-	-
PRODUCTION		-	-	8457	-	-	-
STEEL INDUSTRY CONSUMPTION		-	-	5070	-	-	-
SIDERURGIE		-	-	5070	-	-	-
PRODUCTION DE SOURCES PRIMAIRES		17022	-	-	1098	1501	-
RECUPERATION		1652	-	-	-	-	-
IMPORTATIONS TOTALES		18539	15	1152	-	8	122
SOURCES PRIMAIRES		18539	-	-	-	8	-
PRODUITS DERIVES		-	15	1152	-	-	122
VARIATIONS DE STOCKS		3315	47	228	-	-462	-
EXPORTATIONS TOTALES		556	11	910	-	-	-
SOURCES PRIMAIRES		556	-	-	-	-	-
PRODUITS DERIVES		-	11	910	-	-	-
SOUTES		-	-	-	-	-	-
CONSOMMATION INTERIEURE BRUTE		39970	51	470	1098	1047	122
ENTREES EN TRANSFORMATION		34298	-	2928	1098	895	-
CENTRALES ELECTR.THERM.CLASSIQUES		22337	-	3	1098	895	-
CENTRALES NUCLEAIRES		-	-	-	-	-	-
FABR.D'AGGLOMERES ET DE BRIQUETTES		1332	-	2	-	-	-
COKERIES		10629	-	268	-	-	-
HAUTS FOURNEAUX		-	-	2650	-	-	-
USINES A GAZ		-	-	-	-	-	-
RAFFINERIES		-	-	-	-	-	-
SORTIES DE TRANSFORMATION		-	1509	8457	-	-	-
CENTRALES ELECTR.THERM.CLASSIQUES		-	-	-	-	-	-
CENTRALES NUCLEAIRES		-	-	-	-	-	-
FABR.D'AGGLOMERES ET DE BRIQUETTES		-	1509	-	-	-	-
COKERIES		-	-	8457	-	-	-
HAUTS FOURNEAUX		-	-	-	-	-	-
USINES A GAZ		-	-	-	-	-	-
RAFFINERIES		-	-	-	-	-	-
ECHANGES ET TRANSFERTS		-	-	-	-	-	-
CONSOMMATION DE LA BRANCHE ENERGIE		240	1	13	-	1	-
PERTES SUR LES RESEAUX		-	-	-	-	-	-
DISPONIBLE POUR LA CONSOM.FINALE		5432	1559	5986	-	151	122
CONSOMMATION FINALE NON ENERGETIQUE		-	-	-	-	-	-
CHEMIE		-	-	-	-	-	-
AUTRES		-	-	-	-	-	-
CONSOMMATION FINALE ENERGETIQUE		5435	1558	6145	-	144	122
INDUSTRIE		3235	4	5869	-	112	-
TRANSPORTS		6	3	4	-	-	-
FERROVIAIRES		6	3	4	-	-	-
ROUTIERS		-	-	-	-	-	-
AERIENS		-	-	-	-	-	-
NAVIGATION INTERIEURE		-	-	-	-	-	-
FOYERS DOMEST., COMM., ADM., ETC		2194	1551	272	-	32	122
AGRICULTURE		-	-	-	-	-	-
PECHE		-	-	-	-	-	-
ECART STATISTIQUE		-3	1	-159	-	7	-

ANLAGE 2

ANNEX 2

ANNEXE 2

 * EUROSTAT : BALANCE-SHEET 'ENERGY SUPPLIED' *
 * *****

1983	EUR10	1000 TOE						
		SOLID FUELS	TOTAL PETROLEUM	NATURAL GAS	DERIVED GASES	HEAT	ELECTRICAL ENERGY	TOTAL ALL PRODUCTS
PRODUCTION OF PRIMARY SOURCES	171466	132243	119770	-	-	78174	11757	515081
RECOVERED PRODUCTS	2579	267	-	-	-	-	-	2846
TOTAL IMPORTS	56650	481422	78247	-	-	-	5929	622248
PRIMARY SOURCES	51852	345523	78247	-	-	-	-	475622
DERIVED PRODUCTS	4798	135899	-	-	-	-	5929	146626
STOCK CHANGE	-888	16989	-2750	-	-	-	-	13351
TOTAL EXPORTS	17566	192647	30068	-	-	-	4057	244338
PRIMARY SOURCES	12175	71608	30068	-	-	-	-	113851
DERIVED PRODUCTS	5391	121039	-	-	-	-	4057	130487
BUNKERS	-	22351	-	-	-	-	-	22351
GROSS INLAND CONSUMPTION	212241	415923	165199	-	-	78174	13629	886837
TRANSFORMATION INPUT	200214	447351	21424	4478	-	78174	-	753312
CONVENTIONAL THERM. POWER STATIONS	133902	36864	21760	4478	-	2117	-	200792
NUCLEAR POWER STATIONS	-	-	-	-	-	76057	-	76057
PATENT FUEL AND BRIQUETTING PLANTS	5869	-	-	-	-	-	-	5869
COKE-OVEN PLANTS	49534	812	-	-	-	-	-	50346
BLAST-FURNACE PLANTS	9832	-	-	-	-	-	-	9832
GAS WORKS	49	698	-336	-	-	-	-	411
REFINERIES	1028	408977	-	-	-	-	-	410005
TRANSFORMATION OUTPUT	44658	406868	-	19312	-	3725	99237	573800
CONVENTIONAL THERM. POWER STATIONS	-	-	-	-	-	3725	74000	77725
NUCLEAR POWER STATIONS	-	-	-	-	-	-	25237	25237
PATENT FUEL AND BRIQUETTING PLANTS	5676	-	-	-	-	-	-	5676
COKE-OVEN PLANTS	38943	-	-	-	9278	-	-	48221
BLAST-FURNACE PLANTS	-	-	-	-	9832	-	-	9832
GAS WORKS	39	-	-	-	202	-	-	241
REFINERIES	-	406868	-	-	-	-	-	406868
EXCHANGES AND TRANSFERS	-	94	-64	319	-	-	-	349
CONSUMPTION OF THE ENERGY BRANCH	847	26327	5305	4538	-	-	10911	47928
DISTRIBUTION LOSSES	-	-	11	41	-	-	7381	7433
AVAILABLE FOR FINAL CONSUMPTION	55838	349207	138395	10574	3725	94574	652313	
FINAL NON-ENERGY CONSUMPTION	1299	47790	8057	228	-	-	-	57374
CHEMICAL INDUSTRY	1299	30263	8057	228	-	-	-	39847
OTHER SECTORS	-	17527	-	-	-	-	-	17527
FINAL ENERGY CONSUMPTION	53993	303410	127857	11019	3724	94573	594576	
INDUSTRY	35738	49304	49659	9968	1974	40622	187265	
TRANSPORT	78	152835	258	-	-	2371	155542	
RAILWAYS	78	2412	-	-	-	2371	4861	
ROAD TRANSPORT	-	132533	258	-	-	-	132791	
AIR TRANSPORT	-	15534	-	-	-	-	15534	
INLAND NAVIGATION	-	2356	-	-	-	-	2356	
HOUSEHOLDS, COMMERCE, PUB. AUTH., ETC	18177	101271	77940	1051	1750	51580	251769	
AGRICULTURE	-	8964	-	-	-	1620	10584	
FISHERIES	-	1179	-	-	-	-	1179	
STATISTICAL DIFFERENCE	546	-1993	2481	-673	1	1	363	

TOTAL ALL PRODUCTS	EUR10					1975 = 100				
	1973	1975	1976	1977	1978	1979	1980	1981	1982	1983
PRODUCTION OF PRIMARY SOURCES	94.7	100.0	104.1	111.8	114.1	123.5	124.6	130.5	133.4	139.3
TOTAL IMPORTS	117.2	100.0	107.9	105.6	107.4	115.1	108.9	98.8	94.6	90.3
TOTAL EXPORTS	115.6	100.0	107.1	117.2	122.8	144.4	137.8	145.3	144.0	150.7
GROSS INLAND CONSUMPTION	108.3	100.0	106.5	106.1	109.4	114.6	109.9	106.0	103.0	103.1
TRANSFORMATION INPUT	118.0	100.0	107.4	105.3	106.6	113.5	105.5	98.1	93.6	91.6
TRANSFORMATION OUTPUT	120.9	100.0	106.7	104.7	105.5	112.4	102.7	93.6	87.9	85.3
CONSUMPTION OF THE ENERGY BRANCH	112.0	100.0	106.9	106.0	107.3	113.5	111.2	107.4	102.7	100.6
AVAILABLE FOR FINAL CONSUMPTION	108.4	100.0	105.6	105.7	109.2	113.9	108.0	103.1	99.3	99.3
FINAL NON-ENERGY CONSUMPTION	123.4	100.0	119.8	119.2	116.6	122.1	105.7	101.5	94.2	100.8
FINAL ENERGY CONSUMPTION	107.3	100.0	104.3	104.8	108.8	113.3	108.3	103.6	100.7	99.6
INDUSTRY	110.7	100.0	101.8	101.3	102.3	106.4	101.4	93.3	88.0	83.8
TRANSPORT	101.5	100.0	105.9	110.3	116.4	120.4	121.4	120.5	123.7	123.0
HOUSEHOLDS, COMMERCE, PUB. AUTH., ETC	107.3	100.0	105.7	105.1	110.8	115.9	107.8	104.1	100.4	102.0

ANLAGE 2
(Fortsetz.)ANNEX 2
(Contd.)ANNEXE 2
(Suite)

* EUROSTAT : BILANZ "ENDENERGIE" *

1983	BR DEUTSCHLAND		1000 TROE				
	FESTE BRENNSTOFFE	MIN.OEL,PROD +ABG.PROD.	NATURGAS	ABGELEITETE GASE	WAERME	ELEKTRI- ZITAET	ALLE PROD. INSGESAMT
ERZUEGUNG VON PRIMAERENERGIETRAEGERN	83496	4112	13645	-	16463	1463	120137
WIEDERGEGWINNUNG	186	203	-	-	-	-	389
EINFUHR INSGESAMT	8561	109966	27826	-	-	2037	148390
PRIMAERENERGIETRAEGER	7256	80955	27826	-	-	-	116037
ABGELEITETE PRODUKTE	1305	29011	-	-	-	2037	32353
BESTANDSVERAENDERUNGEN	-975	3495	-361	-	-	-	2159
AUSFUHR INSGESAMT	10069	7316	1492	-	-	1143	20020
PRIMAERENERGIETRAEGER	6779	6	1492	-	-	-	8277
ABGELEITETE PRODUKTE	3290	7310	-	-	-	1143	11743
BUNKER	-	2461	-	-	-	-	2461
BRUTTOINLANDSVERBRAUCH	81199	107999	39618	-	16463	2357	248594
UMWANDLUNGSEINSATZ	83465	89905	7987	1669	16463	-	200447
HERKOEMLICHE WAERMEKRAFTWERKE	54280	2709	7987	1669	-	-	67603
KERNKRAFTWERKE	-	-	-	-	16463	-	16463
BRIKETTFABRIKEN	3931	-	-	-	-	-	3931
KOKEREIEN	20713	471	-	-	-	-	21184
HOCHOFEN	3513	-	-	-	-	-	3513
GASWERKE	-	425	-	-	-	-	425
RAFFINERIEEN	1028	86300	-	-	-	-	87328
UMWANDLUNGS-AUSSTOSS	20359	86930	-	7834	2355	30515	147993
HERKOEMLICHE WAERMEKRAFTWERKE	-	-	-	-	2355	24854	27209
KERNKRAFTWERKE	-	-	-	-	-	5661	5661
BRIKETT-FABRIKEN	3736	-	-	-	-	-	3736
KOKEREIEN	16623	-	-	4008	-	-	20631
HOCHOFEN	-	-	-	3513	-	-	3513
GASWERKE	-	-	-	313	-	-	313
RAFFINERIEEN	-	86930	-	-	-	-	86930
AUSTAUSCH UND UEBERTRAGUNG	-	200	-	117	-	-	317
VERBR. DES PROD.-BEREICHS ENERGIE	366	5735	1812	1498	-	3468	12879
NETZVERLUSTE	-	-	-	-	-	1446	1446
FUER DEN ENDVERBRAUCH VERFUEGBAR	17727	99489	29819	4784	2355	27958	182132
NICHTENERGETISCHER ENDVERBRAUCH	26	15863	1892	-	-	-	17781
CHEMIE	26	10266	1892	-	-	-	12184
SONSTIGE	-	5597	-	-	-	-	5597
ENERGETISCHER ENDVERBRAUCH	17247	85266	28312	4739	2355	27958	165877
INDUSTRIE	12959	9900	13208	4381	1569	-	54559
VERKEHR	50	39699	-	-	-	808	40557
EISENBAHNEN	50	485	-	-	-	808	1343
STRASSENVERKEHR	-	35606	-	-	-	-	35606
LUFTVERKEHR	-	3225	-	-	-	-	3225
BINNENSCHIFFFAHRT	-	383	-	-	-	-	383
HAUSHALTE, HANDEL, BEHOERDEN, USW	4238	35667	15104	358	786	14608	70761
LANDWIRTSCHAFT	-	1283	-	-	-	627	1910
FISCHEREI	-	384	-	-	-	-	384
STATISTISCHE DIFFERENZEN	454	-1640	-385	45	-	-	-1526

1983	FRANCE		1000 TEP				
	COMBUSTIBLES SOLIDES	PETROLE ET DERIVES	GAZ NATUREL	GAZ DERIVES	CHALEUR	ENERGIE ELECTRIQUE	TOTAL TOUS PRODUITS
PRODUCTION DE SOURCES PRIMAIRES	11023	2526	5584	-	37407	6028	62733
RECUPERATION	593	64	-	-	-	-	657
IMPORTATIONS TOTALES	12852	92119	18834	-	-	630	124435
SOURCES PRIMAIRES	11999	73390	18834	-	-	-	104223
PRODUITS DERIVES	853	18729	-	-	-	630	20212
VARIATIONS DE STOCKS	1916	6040	-2006	-	-	-	5950
EXPORTATIONS TOTALES	1012	11094	-	-	-	1783	13889
SOURCES PRIMAIRES	385	375	-	-	-	-	760
PRODUITS DERIVES	627	10719	-	-	-	1783	13129
SOUTES	-	2543	-	-	-	-	2543
CONSUMMATION INTERIEURE BRUTE	25372	87112	22412	-	37407	4875	177343
ENTREES EN TRANSFORMATION	23427	80734	910	943	37407	-	143586
CENTRALES ELECTR.THERM.CLASSIQUES	12963	3547	910	943	-	-	18528
CENTRALES NUCLEAIRES	-	-	-	-	37407	-	37407
FABR.D'AGGLOMERES ET DE BRIQUETTES	1014	-	-	-	-	-	1014
COKERIES	7646	290	-	-	-	-	7936
HAUTS FOURNEAUX	1804	-	-	-	-	-	1804
USINES A GAZ	-	2	-	-	-	-	2
RAFFINERIES	-	76895	-	-	-	-	76895
SORTIES DE TRANSFORMATION	7223	76220	-	3301	-	19387	106131
CENTRALES ELECTR.THERM.CLASSIQUES	-	-	-	-	-	6983	6983
CENTRALES NUCLEAIRES	-	-	-	-	-	12404	12404
FABR.D'AGGLOMERES ET DE BRIQUETTES	1132	-	-	-	-	-	1132
COKERIES	6091	-	-	1493	-	-	7584
HAUTS FOURNEAUX	-	-	-	1804	-	-	1804
USINES A GAZ	-	-	-	4	-	-	4
RAFFINERIES	-	76220	-	-	-	-	76220
ECHANGES ET TRANSFERTS	-	-140	-130	268	-	-	-2
CONSUMMATION DE LA BRANCHE ENERGIE	140	4409	128	678	-	2798	8153
PERTES SUR LES RESEAUX	-	-	-	-	-	1717	1717
DISPONIBLE POUR LA CONSOM.FINALE	9028	78049	21244	1948	-	19747	130016
CONSUMMATION FINALE NON ENERGETIQUE	253	8842	2482	192	-	-	11769
CHEMIE	253	5539	2482	192	-	-	8466
AUTRES	-	3303	-	-	-	-	3303
CONSUMMATION FINALE ENERGETIQUE	8894	68413	18355	1710	-	19746	117118
INDUSTRIE	6112	11613	7431	1581	-	7751	34488
TRANSPORTS	9	32131	3	-	-	615	32758
FERROVIAIRES	9	534	-	-	-	615	1158
ROUTIERS	-	28870	3	-	-	-	28873
AERIENS	-	2406	-	-	-	-	2406
NAVIGATION INTERIEURE	-	321	-	-	-	-	321
FOYERS DOMEST., COMM., ADM., ETC	2773	24669	10921	129	-	11380	49872
AGRICULTURE	-	2715	-	-	-	147	2862
PECHE	-	371	-	-	-	-	371
ECART STATISTIQUE	-119	794	407	46	-	1	1129

ANLAGE 2
(Fortsetz.)ANNEX 2
(Contd.)ANNEXE 2
(Suite)

* EUROSTAT : BILANCIO "ENERGIA FINALE" *

1983	ITALIA	1000 TEP					
	COMBUSTIBILI SOLIDI	PETROLIO E DERIVATI	GAS NATURALE	GAS DERIVATI	CALORE	ENERGIA ELETTRICA	TOTALE DELLE FONTI
PRODUZIONE DI FONTI PRIMARIE	290	2241	10589	-	3741	3564	20587
RECUPERO	-	-	-	-	-	-	-
IMPORTAZIONI TOTALI	12301	92366	12111	-	-	1201	117979
FONTI PRIMARIE	12222	77324	12111	-	-	-	101657
PRODOTTI DERIVATI	79	15042	-	-	-	1201	16322
VARIAZIONI DELLE SCORTE	327	4492	-308	-	-	-	4511
ESPORTAZIONI TOTALI	141	12771	-	-	-	248	13160
FONTI PRIMARIE	-	257	-	-	-	-	257
PRODOTTI DERIVATI	141	12514	-	-	-	248	12903
BUNKERAGGI	-	3174	-	-	-	-	3174
CONSUMO INTERNO LORDO	12777	83154	22392	-	3741	4517	126743
ENTRATA IN TRASFORMAZIONE	12770	100381	2526	688	3741	-	120268
CENTRALI TERMOELETTR. TRADIZIONALI	4770	19600	2927	688	2117	-	30264
CENTRALI NUCLEARI	-	-	-	-	1624	-	1624
FABBRICHE DI AGGLOM. E DI MATTON.	-	-	-	-	-	-	-
COKERIE	6569	-	-	-	-	-	6569
ALTIFORMI	1431	-	-	-	-	-	1431
OFFICINE DEL GAS	-	-	-401	-	-	-	-401
RAFFINERIE	-	80781	-	-	-	-	80781
USCITA DA TRASFORMAZIONE	4662	80065	-	2219	-	11923	98869
CENTRALI TERMOELETTR. TRADIZIONALI	-	-	-	-	-	11426	11426
CENTRALI NUCLEARI	-	-	-	-	-	497	497
FABBRICHE DI AGGLOM. E DI MATTON.	7	-	-	-	-	-	7
COKERIE	4655	-	-	1189	-	-	5844
ALTIFORMI	-	-	-	1431	-	-	1431
OFFICINE DEL GAS	-	-	-	-401	-	-	-401
RAFFINERIE	-	80065	-	-	-	-	80065
SCAMBI E TRASFERIMENTI	-	-3	-	-	-	-	-3
CONSUMO DEL RAMO ENERGIA	-	4954	151	696	-	1108	6909
PERDITE SULLE RETI	-	-	5	27	-	1494	1526
CONSUMO INTERNO LORDO	4669	57881	19710	808	-	13838	96906
CONSUMO FINALE NON ENERGETICO	236	6659	1471	21	-	-	8387
INDUSTRIA CHIMICA	236	3710	1471	21	-	-	5438
ALTRI SETTORI	-	2949	-	-	-	-	2949
CONSUMO FINALE ENERGETICO	4406	52891	17397	1546	-	13837	90077
INDUSTRIA	4130	10364	7594	1152	-	7466	30706
TRASPORTI	-	24787	255	-	-	391	25433
TRASPORTI FERROVIARI	-	187	-	-	-	391	578
TRASPORTI STRADALI	-	22359	255	-	-	-	22614
TRASPORTI AEREI	-	1717	-	-	-	-	1717
NAVIGAZIONE INTERNA	-	524	-	-	-	-	524
USI DOMESTICI, COMMERCIO, AMM., ECC.	276	17740	9548	394	-	5980	33938
AGRICOLTURA	-	1852	-	-	-	263	2115
PESCA	-	4	-	-	-	-	4
DIFFERENZA STATISTICA	27	-1669	842	-759	-	1	-1558

1983	NEDERLAND	1000 TOE					
	SOLID FUELS	TOTAL PETROLEUM	NATURAL GAS	DERIVED GASES	HEAT	ELECTRICAL ENERGY	TOTAL PRODUCTS
PRODUCTION OF PRIMARY SOURCES	-	2929	55337	-	905	-	59401
RECOVERED PRODUCTS	-	-	-	-	-	-	-
TOTAL IMPORTS	5512	77341	2403	-	-	535	85791
PRIMARY SOURCES	5111	40633	2403	-	-	-	48147
DERIVED PRODUCTS	401	36708	-	-	-	535	37644
STOCK CHANGE	663	1068	-	-	-	-	1731
TOTAL EXPORTS	1038	51432	28576	-	-	135	81181
PRIMARY SOURCES	570	241	28576	-	-	-	29387
DERIVED PRODUCTS	468	51191	-	-	-	135	51794
BUNKERS	-	8052	-	-	-	-	8052
GROSS INLAND CONSUMPTION	5137	21854	29164	-	905	400	57690
TRANSFORMATION INPUT	5519	45269	7342	339	905	-	59604
CONVENTIONAL THERM. POWER STATIONS	2968	1099	7342	339	-	-	11978
NUCLEAR POWER STATIONS	-	-	-	-	905	-	905
PATENT FUEL AND BRIQUETTING PLANTS	-	-	-	-	-	-	-
COKE-OVEN PLANTS	2028	47	-	-	-	-	2075
BLAST-FURNACE PLANTS	523	-	-	-	-	-	523
GAS WORKS	-	-	-	-	-	-	-
REFINERIES	-	44123	-	-	-	-	44123
TRANSFORMATION OUTPUT	1590	43819	-	959	161	5129	51658
CONVENTIONAL THERM. POWER STATIONS	-	-	-	-	161	4820	4981
NUCLEAR POWER STATIONS	-	-	-	-	-	309	309
PATENT FUEL AND BRIQUETTING PLANTS	-	-	-	-	-	-	-
COKE-OVEN PLANTS	1590	-	-	436	-	-	2026
BLAST-FURNACE PLANTS	-	-	-	523	-	-	523
GAS WORKS	-	-	-	-	-	-	-
REFINERIES	-	43819	-	-	-	-	43819
EXCHANGES AND TRANSFERS	-	38	-	-	-	-	38
CONSUMPTION OF THE ENERGY BRANCH	-	2806	593	405	-	378	4182
DISTRIBUTION LOSSES	-	-	-	-	-	216	216
AVAILABLE FOR FINAL CONSUMPTION	1208	17636	21229	215	161	4935	45384
FINAL NON-ENERGY CONSUMPTION	88	5432	1299	-	-	-	6819
CHEMICAL INDUSTRY	88	4357	1299	-	-	-	5744
OTHER SECTORS	-	1075	-	-	-	-	1075
FINAL ENERGY CONSUMPTION	1098	12173	19870	215	161	4934	38451
INDUSTRY	1025	1516	6395	215	161	2309	11621
TRANSPORT	-	8508	-	-	-	91	8599
RAILWAYS	-	53	-	-	-	91	144
ROAD TRANSPORT	-	7110	-	-	-	-	7110
AIR TRANSPORT	-	1071	-	-	-	-	1071
INLAND NAVIGATION	-	274	-	-	-	-	274
HOUSEHOLDS, COMMERCIO, PUB. AUTH., ETC	73	2149	13475	-	-	2534	18231
AGRICULTURE	-	258	-	-	-	46	304
FISHERIES	-	-	-	-	-	-	-
STATISTICAL DIFFERENCE	22	31	60	-	-	1	114

ANLAGE 2
(Fortsetz.)ANNEX 2
(Contd.)ANNEXE 2
(Suite)

* EUROSTAT : BILAN "ENERGIE FINALE" *
* *****

1983	BELGIQUE/BELGIE				1000 TEP			TOTAL TOUS
	COMBUSTIBLES SOLIDES	PETROLE ET DERIVES	GAZ NATUREL	GAZ DERIVES	CHALEUR	ENERGIE ELECTRIQUE	PRODUITS	
PRODUCTION DE SOURCES PRIMAIRES	4126	-	16	-	6121	29	10386	
RECUPERATION	412	-	-	-	-	-	412	
IMPORTATIONS TOTALES	5425	36035	7179	-	-	347	48986	
SOURCES PRIMAIRES	5031	23127	7179	-	-	-	35337	
PRODUITS DERIVES	394	12908	-	-	-	347	13649	
VARIATIONS DE STOCKS	295	181	-75	-	-	-	401	
EXPORTATIONS TOTALES	992	16085	-	-	-	375	17452	
SOURCES PRIMAIRES	569	132	-	-	-	-	701	
PRODUITS DERIVES	423	15953	-	-	-	375	16751	
SOUTES	-	2490	-	-	-	-	2490	
CONSUMMATION INTERIEURE BRUTE	9266	17641	7120	-	6121	1	40243	
ENTREES EN TRANSFORMATION	8893	24846	921	542	6121	-	41417	
CENTRALES ELECTR.THERM.CLASSIQUES	3359	1653	921	542	-	-	6569	
CENTRALES NUCLEAIRES	-	-	-	-	6121	-	6121	
FABR.D'AGGLOMERES ET DE BRIQUETTES	35	-	-	-	-	-	35	
COKERIES	4517	4	-	-	-	-	4521	
HAUTS FOURNEAUX	982	-	-	-	-	-	982	
USINES A GAZ	-	1	-	-	-	-	1	
RAFFINERIES	-	23188	-	-	-	-	23188	
SORTIES DE TRANSFORMATION	3660	23047	-	1833	277	4431	33248	
CENTRALES ELECTR.THERM.CLASSIQUES	-	-	-	-	277	2358	2635	
CENTRALES NUCLEAIRES	-	-	-	-	-	2073	2073	
FABR.D'AGGLOMERES ET DE BRIQUETTES	34	-	-	-	-	-	34	
COKERIES	3626	-	-	850	-	-	4476	
HAUTS FOURNEAUX	-	-	-	982	-	-	982	
USINES A GAZ	-	-	-	1	-	-	1	
RAFFINERIES	-	23047	-	-	-	-	23047	
ECHANGES ET TRANSFERTS	-	-	-	-	-	-	-	
CONSUMMATION DE LA BRANCHE ENERGIE	5	1321	181	439	-	382	2328	
PERTES SUR LES RESEAUX	-	-	-	-	-	230	230	
DISPONIBLE POUR LA CONSOM.FINALE	4028	14521	6018	852	277	3820	29516	
CONSUMMATION FINALE NON ENERGETIQUE	147	2063	537	-	-	-	2747	
CHIMIE	147	1596	537	-	-	-	2280	
AUTRES	-	467	-	-	-	-	467	
CONSUMMATION FINALE ENERGETIQUE	3836	12462	5510	857	276	3820	26761	
INDUSTRIE	2877	2161	1958	856	244	2020	10116	
TRANSPORTS	1	5751	-	-	-	88	5840	
FERROVIAIRES	1	141	-	-	-	88	230	
ROUTIERS	-	4883	-	-	-	-	4883	
AERIENS	-	473	-	-	-	-	473	
NAVIGATION INTERIEURE	-	254	-	-	-	-	254	
FOYERS DOMEST., COMM., ADM., ETC	958	4550	3552	1	32	1712	10805	
AGRICULTURE	-	294	-	-	-	-	294	
PECHE	-	78	-	-	-	-	78	
ECART STATISTIQUE	45	-4	-29	-5	1	-	8	

1983	LUXEMBOURG				1000 TEP			TOTAL TOUS
	COMBUSTIBLES SOLIDES	PETROLE ET DERIVES	GAZ NATUREL	GAZ DERIVES	CHALEUR	ENERGIE ELECTRIQUE	PRODUITS	
PRODUCTION DE SOURCES PRIMAIRES	-	-	-	-	-	8	32	
RECUPERATION	-	-	-	-	-	-	-	
IMPORTATIONS TOTALES	1249	1016	260	-	-	315	2840	
SOURCES PRIMAIRES	115	-	260	-	-	-	375	
PRODUITS DERIVES	1134	1016	-	-	-	315	2465	
VARIATIONS DE STOCKS	22	3	-	-	-	-	25	
EXPORTATIONS TOTALES	-	21	-	-	-	32	53	
SOURCES PRIMAIRES	-	-	-	-	-	-	-	
PRODUITS DERIVES	-	21	-	-	-	32	53	
SOUTES	-	-	-	-	-	-	-	
CONSUMMATION INTERIEURE BRUTE	1271	998	260	-	-	291	2844	
ENTREES EN TRANSFORMATION	384	13	5	74	-	-	500	
CENTRALES ELECTR.THERM.CLASSIQUES	15	13	5	74	-	-	131	
CENTRALES NUCLEAIRES	-	-	-	-	-	-	-	
FABR.D'AGGLOMERES ET DE BRIQUETTES	-	-	-	-	-	-	-	
COKERIES	-	-	-	-	-	-	-	
HAUTS FOURNEAUX	369	-	-	-	-	-	369	
USINES A GAZ	-	-	-	-	-	-	-	
RAFFINERIES	-	-	-	-	-	-	-	
SORTIES DE TRANSFORMATION	-	-	-	369	-	33	402	
CENTRALES ELECTR.THERM.CLASSIQUES	-	-	-	-	-	33	33	
CENTRALES NUCLEAIRES	-	-	-	-	-	-	-	
FABR.D'AGGLOMERES ET DE BRIQUETTES	-	-	-	-	-	-	-	
COKERIES	-	-	-	-	-	-	-	
HAUTS FOURNEAUX	-	-	-	369	-	-	369	
USINES A GAZ	-	-	-	-	-	-	-	
RAFFINERIES	-	-	-	-	-	-	-	
ECHANGES ET TRANSFERTS	-	-	-	-	-	-	-	
CONSUMMATION DE LA BRANCHE ENERGIE	-	-	-	-	-	17	17	
PERTES SUR LES RESEAUX	-	-	4	-	-	10	14	
DISPONIBLE POUR LA CONSOM.FINALE	887	985	251	295	-	297	2715	
CONSUMMATION FINALE NON ENERGETIQUE	-	33	-	-	-	-	33	
CHIMIE	-	1	-	-	-	-	1	
AUTRES	-	32	-	-	-	-	32	
CONSUMMATION FINALE ENERGETIQUE	890	942	250	295	-	298	2675	
INDUSTRIE	860	110	124	295	-	194	1583	
TRANSPORTS	-	528	-	-	-	4	532	
FERROVIAIRES	-	7	-	-	-	4	11	
ROUTIERS	-	468	-	-	-	-	468	
AERIENS	-	52	-	-	-	-	52	
NAVIGATION INTERIEURE	-	1	-	-	-	-	1	
FOYERS DOMEST., COMM., ADM., ETC	30	304	126	-	-	100	560	
AGRICULTURE	-	6	-	-	-	-	6	
PECHE	-	-	-	-	-	-	-	
ECART STATISTIQUE	-3	10	1	-	-	-1	7	

ANLAGE 2
(Fortsetz.)ANNEX 2
(Contd.)ANNEXE 2
(Suite)

* EUROSTAT : BALANCE-SHEET 'ENERGY SUPPLIED' *

1983	UNITED KINGDOM	1000 TOE					
		SOLID FUELS	TOTAL PETROLEUM	NATURAL GAS	DERIVED GASES	HEAT	ELECTRICAL ENERGY
PRODUCTION OF PRIMARY SOURCES	67855	117018	32754	-	13537	392	231556
RECOVERED PRODUCTS	1388	-	-	-	-	-	1388
TOTAL IMPORTS	3528	40480	9634	-	-	-	53642
PRIMARY SOURCES	2985	30680	9634	-	-	-	43299
DERIVED PRODUCTS	543	9800	-	-	-	-	10343
STOCK CHANGE	-3098	966	-	-	-	-	-2132
TOTAL EXPORTS	4285	84204	-	-	-	-	88489
PRIMARY SOURCES	3868	69386	-	-	-	-	73254
DERIVED PRODUCTS	417	14818	-	-	-	-	15235
BUNKERS	-	2346	-	-	-	-	2346
GROSS INLAND CONSUMPTION	65388	71914	42388	-	13537	392	193619
TRANSFORMATION INPUT	56102	81486	357	223	13537	-	151705
CONVENTIONAL THERM. POWER STATIONS	46195	5928	357	223	-	-	52703
NUCLEAR POWER STATIONS	-	-	-	-	13537	-	13537
PATENT FUEL AND BRIQUETTING PLANTS	626	-	-	-	-	-	626
COKE-OVEN PLANTS	8061	-	-	-	-	-	8061
BLAST-FURNACE PLANTS	1210	-	-	-	-	-	1210
GAS WORKS	10	172	-	-	-	-	182
REFINERIES	-	75386	-	-	-	-	75386
TRANSFORMATION OUTPUT	6871	74720	-	2637	41	23196	107465
CONVENTIONAL THERM. POWER STATIONS	-	-	-	-	41	18903	18944
NUCLEAR POWER STATIONS	-	-	-	-	-	4293	4293
PATENT FUEL AND BRIQUETTING PLANTS	513	-	-	-	-	-	513
COKE-OVEN PLANTS	6358	-	-	1302	-	-	7660
BLAST-FURNACE PLANTS	-	-	-	1210	-	-	1210
GAS WORKS	-	-	-	125	-	-	125
REFINERIES	-	74720	-	-	-	-	74720
EXCHANGES AND TRANSFERS	-	-	66	-66	-	-	-
CONSUMPTION OF THE ENERGY BRANCH	328	6349	2393	821	-	2351	12242
DISTRIBUTION LOSSES	-	-	-	-	-	1823	1823
AVAILABLE FOR FINAL CONSUMPTION	15829	58799	39704	1527	41	19414	135314
FINAL NON-ENERGY CONSUMPTION	549	7854	-	15	-	-	8418
CHEMICAL INDUSTRY	549	4671	-	15	-	-	5235
OTHER SECTORS	-	3183	-	-	-	-	3183
FINAL ENERGY CONSUMPTION	14964	50708	38119	1511	41	19414	124757
INDUSTRY	6442	9354	12911	1475	-	6688	36870
TRANSPORT	17	32329	-	-	-	351	32697
RAILWAYS	17	791	-	-	-	351	1159
ROAD TRANSPORT	-	26818	-	-	-	-	26818
AIR TRANSPORT	-	4720	-	-	-	-	4720
INLAND NAVIGATION	-	-	-	-	-	-	-
HOUSEHOLDS, COMMERCE, PUB. AUTH., ETC	8505	9025	25208	36	41	12375	55190
AGRICULTURE	-	981	-	-	-	321	1302
FISHERIES	-	200	-	-	-	-	200
STATISTICAL DIFFERENCE	316	237	1585	1	-	-	2139

1983	IRELAND	1000 TOE					
		SOLID FUELS	TOTAL PETROLEUM	NATURAL GAS	DERIVED GASES	HEAT	ELECTRICAL ENERGY
PRODUCTION OF PRIMARY SOURCES	1040	-	1776	-	-	67	2883
RECOVERED PRODUCTS	-	-	-	-	-	-	-
TOTAL IMPORTS	953	4414	-	-	-	-	5367
PRIMARY SOURCES	948	1177	-	-	-	-	2125
DERIVED PRODUCTS	5	3237	-	-	-	-	3242
STOCK CHANGE	-74	245	-	-	-	-	171
TOTAL EXPORTS	7	399	-	-	-	-	406
PRIMARY SOURCES	4	-	-	-	-	-	4
DERIVED PRODUCTS	3	399	-	-	-	-	402
BUNKERS	-	49	-	-	-	-	49
GROSS INLAND CONSUMPTION	1912	4211	1776	-	-	67	7966
TRANSFORMATION INPUT	844	1744	1376	-	-	-	3964
CONVENTIONAL THERM. POWER STATIONS	633	553	1311	-	-	-	2497
NUCLEAR POWER STATIONS	-	-	-	-	-	-	-
PATENT FUEL AND BRIQUETTING PLANTS	211	-	-	-	-	-	211
COKE-OVEN PLANTS	-	-	-	-	-	-	-
BLAST-FURNACE PLANTS	-	-	-	-	-	-	-
GAS WORKS	-	2	65	-	-	-	67
REFINERIES	-	1189	-	-	-	-	1189
TRANSFORMATION OUTPUT	199	1159	-	63	-	860	2281
CONVENTIONAL THERM. POWER STATIONS	-	-	-	-	-	860	860
NUCLEAR POWER STATIONS	-	-	-	-	-	-	-
PATENT FUEL AND BRIQUETTING PLANTS	199	-	-	-	-	-	199
COKE-OVEN PLANTS	-	-	-	-	-	-	-
BLAST-FURNACE PLANTS	-	-	-	-	-	-	-
GAS WORKS	-	-	-	63	-	-	63
REFINERIES	-	1159	-	-	-	-	1159
EXCHANGES AND TRANSFERS	-	-	-	-	-	-	-
CONSUMPTION OF THE ENERGY BRANCH	-	10	4	-	-	66	80
DISTRIBUTION LOSSES	-	-	2	8	-	100	110
AVAILABLE FOR FINAL CONSUMPTION	1267	3616	394	55	-	761	6093
FINAL NON-ENERGY CONSUMPTION	-	97	350	-	-	-	447
CHEMICAL INDUSTRY	-	-	350	-	-	-	350
OTHER SECTORS	-	97	-	-	-	-	97
FINAL ENERGY CONSUMPTION	1269	3251	44	55	-	761	5380
INDUSTRY	212	1039	38	5	-	273	1567
TRANSPORT	-	1577	-	-	-	-	1577
RAILWAYS	-	34	-	-	-	-	34
ROAD TRANSPORT	-	1358	-	-	-	-	1358
AIR TRANSPORT	-	183	-	-	-	-	183
INLAND NAVIGATION	-	2	-	-	-	-	2
HOUSEHOLDS, COMMERCE, PUB. AUTH., ETC	1057	635	6	50	-	488	2236
AGRICULTURE	-	45	-	-	-	-	45
FISHERIES	-	3	-	-	-	-	3
STATISTICAL DIFFERENCE	-2	268	-	-	-	-	266

ANLAGE 2
(Fortsetz.)ANNEX 2
(Contd.)ANNEXE 2
(Suite)

 * EUROSTAT : BALANCE-SHEET 'ENERGY SUPPLIED' *
 * *****

1983	DANMARK	1000 TOE						
		SOLID FUELS	TOTAL PETROLEUM	NATURAL GAS	DERIVED GASES	HEAT	ELECTRICAL ENERGY	TOTAL PRODUCTS ALL
	PRODUCTION OF PRIMARY SOURCES	-	2172	-	-	-	5	2177
	RECOVERED PRODUCTS	-	-	-	-	-	-	-
	TOTAL IMPORTS	5390	11474	-	-	-	699	17563
	PRIMARY SOURCES	5333	6078	-	-	-	-	11411
	DERIVED PRODUCTS	57	5396	-	-	-	699	6152
	STOCK CHANGE	93	132	-	-	-	-	225
	TOTAL EXPORTS	22	2970	-	-	-	338	3330
	PRIMARY SOURCES	-	1155	-	-	-	-	1155
	DERIVED PRODUCTS	22	1815	-	-	-	338	2175
	BUNKERS	-	434	-	-	-	-	434
	GROSS INLAND CONSUMPTION	5461	10374	-	-	-	366	16201
	TRANSFORMATION INPUT	5182	7360	-	-	-	-	12542
	CONVENTIONAL THERM. POWER STATIONS	5153	254	-	-	-	-	5407
	NUCLEAR POWER STATIONS	-	-	-	-	-	-	-
	PATENT FUEL AND BRIQUETTING PLANTS	-	-	-	-	-	-	-
	COKE-OVEN PLANTS	-	-	-	-	-	-	-
	BLAST-FURNACE PLANTS	-	-	-	-	-	-	-
	GAS WORKS	29	96	-	-	-	-	125
	REFINERIES	-	7010	-	-	-	-	7010
	TRANSFORMATION OUTPUT	33	6941	-	94	891	1902	9861
	CONVENTIONAL THERM. POWER STATIONS	-	-	-	-	891	1902	2793
	NUCLEAR POWER STATIONS	-	-	-	-	-	-	-
	PATENT FUEL AND BRIQUETTING PLANTS	-	-	-	-	-	-	-
	COKE-OVEN PLANTS	-	-	-	-	-	-	-
	BLAST-FURNACE PLANTS	-	-	-	-	-	-	-
	GAS WORKS	33	-	-	94	-	-	127
	REFINERIES	-	6941	-	-	-	-	6941
	EXCHANGES AND TRANSFERS	-	-1	-	-	-	-	-1
	CONSUMPTION OF THE ENERGY BRANCH	8	324	-	1	-	142	475
	DISTRIBUTION LOSSES	-	-	-	5	-	174	179
	AVAILABLE FOR FINAL CONSUMPTION	304	9630	-	88	891	1952	12865
	FINAL NON-ENERGY CONSUMPTION	-	506	-	-	-	-	506
	CHEMICAL INDUSTRY	-	-	-	-	-	-	-
	OTHER SECTORS	-	506	-	-	-	-	506
	FINAL ENERGY CONSUMPTION	497	9139	-	88	891	1953	12568
	INDUSTRY	277	1342	-	8	-	552	2179
	TRANSPORT	-	3217	-	-	-	12	3229
	RAILWAYS	-	126	-	-	-	12	138
	ROAD TRANSPORT	-	2356	-	-	-	-	2356
	AIR TRANSPORT	-	578	-	-	-	-	578
	INLAND NAVIGATION	-	157	-	-	-	-	157
	HOUSEHOLDS, COMMERCE, PUB. AUTH., ETC	220	4580	-	80	891	1389	7160
	AGRICULTURE	-	756	-	-	-	167	923
	FISHERIES	-	139	-	-	-	-	139
	STATISTICAL DIFFERENCE	-193	-15	-	-	-	-1	-209

1983	HELLAS	1000 TOE						
		SOLID FUELS	TOTAL PETROLEUM	NATURAL GAS	DERIVED GASES	HEAT	ELECTRICAL ENERGY	TOTAL PRODUCTS ALL
	PRODUCTION OF PRIMARY SOURCES	3636	1245	69	-	-	201	5189
	RECOVERED PRODUCTS	-	-	-	-	-	-	-
	TOTAL IMPORTS	879	16211	-	-	-	165	17255
	PRIMARY SOURCES	852	12159	-	-	-	-	13011
	DERIVED PRODUCTS	27	4052	-	-	-	165	4244
	STOCK CHANGE	-57	367	-	-	-	-	310
	TOTAL EXPORTS	-	6355	-	-	-	3	6358
	PRIMARY SOURCES	-	56	-	-	-	-	56
	DERIVED PRODUCTS	-	6299	-	-	-	3	6302
	BUNKERS	-	802	-	-	-	-	802
	GROSS INLAND CONSUMPTION	4458	10666	69	-	-	363	15594
	TRANSFORMATION INPUT	3628	15613	-	-	-	-	19279
	CONVENTIONAL THERM. POWER STATIONS	3566	1508	-	-	-	-	5112
	NUCLEAR POWER STATIONS	-	-	-	-	-	-	-
	PATENT FUEL AND BRIQUETTING PLANTS	52	-	-	-	-	-	52
	COKE-OVEN PLANTS	-	-	-	-	-	-	-
	BLAST-FURNACE PLANTS	-	-	-	-	-	-	-
	GAS WORKS	10	-	-	-	-	-	10
	REFINERIES	-	14105	-	-	-	-	14105
	TRANSFORMATION OUTPUT	61	13967	-	3	-	1861	15892
	CONVENTIONAL THERM. POWER STATIONS	-	-	-	-	-	1861	1861
	NUCLEAR POWER STATIONS	-	-	-	-	-	-	-
	PATENT FUEL AND BRIQUETTING PLANTS	55	-	-	-	-	-	55
	COKE-OVEN PLANTS	-	-	-	-	-	-	-
	BLAST-FURNACE PLANTS	-	-	-	-	-	-	-
	GAS WORKS	6	-	-	3	-	-	9
	REFINERIES	-	13967	-	-	-	-	13967
	EXCHANGES AND TRANSFERS	-	-	-	-	-	-	-
	CONSUMPTION OF THE ENERGY BRANCH	-	419	43	-	-	201	663
	DISTRIBUTION LOSSES	-	-	-	1	-	171	172
	AVAILABLE FOR FINAL CONSUMPTION	891	8601	26	2	-	1852	11372
	FINAL NON-ENERGY CONSUMPTION	-	441	26	-	-	-	467
	CHEMICAL INDUSTRY	-	123	26	-	-	-	149
	OTHER SECTORS	-	318	-	-	-	-	318
	FINAL ENERGY CONSUMPTION	892	8165	-	3	-	1852	10912
	INDUSTRY	844	1905	-	-	-	827	3576
	TRANSPORT	1	4308	-	-	-	11	4320
	RAILWAYS	1	54	-	-	-	11	66
	ROAD TRANSPORT	-	2705	-	-	-	-	2705
	AIR TRANSPORT	-	1109	-	-	-	-	1109
	INLAND NAVIGATION	-	440	-	-	-	-	440
	HOUSEHOLDS, COMMERCE, PUB. AUTH., ETC	47	1952	-	3	-	1014	3016
	AGRICULTURE	-	774	-	-	-	49	823
	FISHERIES	-	-	-	-	-	-	-
	STATISTICAL DIFFERENCE	-1	-5	-	-1	-	-	-7

**PRESS NOTICE AND PUBLICATIONS
'ENERGY STATISTICS'
Edition 1984**

**NOTES ET PUBLICATIONS
"STATISTIQUES DE L'ENERGIE"
Edition 1984**

MONTHLY STATISTICS

A – Publications (d/e/f)

- Monthly bulletin Coal
- Monthly bulletin Hydrocarbons
- Monthly bulletin Electrical energy

B – Press notice (d/e/f)

- Energy supply aspects of the nuclear power stations (restricted monthly diffusion)

ANNUAL STATISTICS

A – Statistical telegrams (d/e/f)

- * – Coal industry activity in 1983
- * – Oil market activity in 1983
- * – Natural gas supply economics in 1983
- * – Electricity supply economics in 1983
- * – Energy economy in 1983

B – Publications

- * – Energy statistics yearbook – 1982 (d/e/f/i)
- * – Operation of nuclear power stations – 1983 (e/f)
- Gas prices 1978 – 1984 (d+e+f+i)

NOTE :

Publication dates are given in the quarterly publications 'Eurostat news'

* **published and available**

STATISTIQUES MENSUELLES

A – Publications (d/e/f)

- Bulletin mensuel Charbon
- Bulletin mensuel Hydrocarbures
- Bulletin mensuel Energie électrique

B – Note rapide (d/e/f)

- Exploitation des centrales nucléaires (diffusion mensuelle restreinte)

STATISTIQUES ANNUELLES

A – Télégrammes statistiques (d/e/f)

- * – L'activité charbonnière en 1983
- * – L'activité pétrolière en 1983
- * – L'activité du gaz naturel en 1983
- * – L'économie électrique en 1983
- * – L'économie de l'énergie en 1983

B – Publications

- * – Annuaire des statistiques de l'énergie – 1982 (d/e/f/i)
- * – Exploitation des centrales nucléaires – 1983 (e/f)
- Prix du gaz (d+e+f+i)

NOTA :

Le calendrier des publications est indiqué trimestriellement dans 'Informations de l'Eurostat'

* **parues et disponibles**

EUROSTAT

JUST PUBLISHED

"OPERATION OF NUCLEAR POWER STATIONS – 1983"

1984 186 pages Edition : ENGLISH/FRENCH

Cat : CA-40-84-561-2A-C

Price per issue : Price excluding VAT in Luxembourg :

ECU 13,30 BFR 600 FF 92 IRL 9,70 UKL 7,90 USD 11

This annual publication presents in its first part the main operating statistics for the past year, gives an outline of the structure of the nuclear plant situation, with units on line as well as units under construction and analyses the energy availability particularly according to the age and to the type of reactor.

The second part of the publication gives the monthly operating data for each nuclear power station of the Community as well as the yearly results since the first connection to the grid. The annual load diagrams are also included showing the main reasons for unavailability.

VIENT DE PARAÎTRE

"EXPLOITATION DES CENTRALES NUCLEAIRES – 1983"

1984 186 pages Edition : ANGLAIS/FRANCAIS

Cat.: CA-40-84-561-2A-C

Prix de vente au numéro : Prix hors TVA à Luxembourg :

ECU 13,30 BFR 600 FF 92 IRL 9,70 UKL 7,90 USD 11

Cette publication annuelle fournit dans une première partie les données caractéristiques d'exploitation pour l'année écoulée, indique la structure du parc nucléaire en précisant la situation des centrales en service et en construction et analyse la disponibilité en énergie, notamment en fonction de l'âge et de la filière des réacteurs.

La deuxième partie de l'ouvrage donne pour chaque centrale de la Communauté l'exploitation mensuelle au cours de l'année écoulée ainsi que les données historiques annuelles depuis le premier couplage. Y sont également repris les diagrammes de charge annuels avec les causes des indisponibilités les plus importantes.

THIS PUBLICATION IS OBTAINABLE FROM :

COMMANDES A ADRESSER A :

OFFICE DES PUBLICATIONS OFFICIELLES DES COMMUNAUTES EUROPEENNES

SERVICE VENTE – L 2985 LUXEMBOURG



**Salg og abonnement · Verkauf und Abonnement · Πωλήσεις και συνδρομές · Sales and subscriptions
Vente et abonnements · Vendita e abbonamenti · Verkoop en abonnementen**

BELGIQUE / BELGIË

Moniteur belge / Belgisch Staatsblad
Rue de Louvain 40-42 / Leuvensestraat 40-42
1000 Bruxelles / 1000 Brussel
Tél. 512 00 26
CCP/Postrekening 000-2005502-27

Sous-dépôts / Agentschappen:

**Librairie européenne /
Europese Boekhandel**
Rue de la Loi 244 / Wetstraat 244
1040 Bruxelles / 1040 Brussel

CREDOC

Rue de la Montagne 34 / Bergstraat 34
Bte 11 / Bus 11
1000 Bruxelles / 1000 Brussel

DANMARK

Schultz Forlag

Møntergade 21
1116 København K
Tlf: (01) 12 11 95
Girokonto 200 11 95

BR DEUTSCHLAND

Verlag Bundesanzeiger

Breite Straße
Postfach 10 80 06
5000 Köln 1
Tel. (02 21) 20 29-0
Fernschreiber:
ANZEIGER BONN 8 882 595

GREECE

G.C. Eleftheroudakis SA

International Bookstore
4 Nikis Street
Athens (126)
Tel. 322 63 23
Telex 219410 ELEF

Sub-agent for Northern Greece:

Molho's Bookstore

The Business Bookshop
10 Tsimiski Street
Thessaloniki
Tel. 275 271
Telex 412885 LIMO

FRANCE

**Service de vente en France des publications
des Communautés européennes**

Journal officiel
26, rue Desaix
75732 Paris Cedex 15
Tél. (1) 578 61 39

IRELAND

Government Publications Sales Office

Sun Alliance House
Molesworth Street
Dublin 2
Tel. 71 03 09

or by post

Stationery Office

St Martin's House
Waterloo Road
Dublin 4
Tel. 68 90 66

ITALIA

Licosa Spa

Via Lamarmora, 45
Casella postale 552
50 121 Firenze
Tel. 57 97 51
Telex 570466 LICOSA I
CCP 343 509

Subagente:

Libreria scientifica Lucio de Biasio - AEIOU

Via Meravigli, 16
20 123 Milano
Tel. 80 76 79

GRAND-DUCHÉ DE LUXEMBOURG

**Office des publications officielles
des Communautés européennes**

5, rue du Commerce
L-2985 Luxembourg
Tél. 49 00 81 - 49 01 91
Télex PUBOF - Lu 1322
CCP 19190-81
CC bancaire BIL 8-109/6003/200

Messageries Paul Kraus

11, rue Christophe Plantin
L-2339 Luxembourg
Tél. 48 21 31
Télex 2515
CCP 49242-63

NEDERLAND

Staatsdrukkerij- en uitgeverijbedrijf

Christoffel Plantijnstraat
Postbus 20014
2500 EA 's-Gravenhage
Tel. (070) 78 99 11

UNITED KINGDOM

HM Stationery Office

HMSO Publications Centre
51 Nine Elms Lane
London SW8 5DR
Tel. 01-211 3935

Sub-agent:

Alan Armstrong & Associates

European Bookshop
London Business School
Sussex Place
London NW1 4SA
Tel. 01-723 3902

ESPAÑA

Mundi-Prensa Libros, S.A.

Castelló 37
Madrid 1
Tel. (91) 275 46 55
Telex 49370-MPLI-E

PORTUGAL

Livraria Bertrand, s.a.r.l.

Rua João de Deus
Venda Nova
Amadora
Tél. 97 45 71
Telex 12709-LITRAN-P

SCHWEIZ / SUISSE / SVIZZERA

Librairie Payot

6, rue Grenus
1211 Genève
Tél. 31 89 50
CCP 12-236

UNITED STATES OF AMERICA

**European Community Information
Service**

2100 M Street, NW
Suite 707
Washington, DC 20037
Tel. (202) 862 9500

CANADA

Renouf Publishing Co., Ltd

61 Sparks Street (Mall)
Ottawa
Ontario K1P 5A6
Tel. Toll Free 1 (800) 267 4164
Ottawa Region (613) 238 8985-6

JAPAN

Kinokuniya Company Ltd

17-7 Shinjuku 3-Chome
Shinjuku-ku
Tokyo 160-91
Tel. (03) 354 0131

Gliederung der Veröffentlichungen des Eurostat

1. **Allgemeine Statistik** (grauer Umschlag)
 1. Allgemeine Statistik
 2. Allgemeine Regionalstatistik
 3. Statistik der Drittländer
2. **Volkswirtschaftliche Gesamtrechnungen, Finanzen und Zahlungsbilanzen** (violetter Umschlag)
 1. Volkswirtschaftliche Gesamtrechnungen
 2. Konten der Sektoren
 3. Konten nach Produktionsbereichen
 4. Geld und Finanzen
 5. Regionalkonten und Finanzen
 6. Zahlungsbilanzen
 7. Preise
3. **Bevölkerung und soziale Bedingungen** (gelber Umschlag)
 1. Bevölkerung
 2. Soziale Bedingungen
 3. Bildung und Ausbildung
 4. Beschäftigung
 5. Sozialschutz
 6. Löhne und Einkommen
4. **Industrie und Dienstleistungen** (blauer Umschlag)
 1. Industrie: Allgemeines
 2. Energie
 3. Eisen- und Stahlindustrie
 4. Verkehr und Dienstleistungen
5. **Land- und Forstwirtschaft, Fischerei** (grüner Umschlag)
 1. Landwirtschaft: Allgemeines
 2. Landwirtschaft: Erzeugung und Bilanzen
 3. Landwirtschaft: Preise
 4. Landwirtschaft: Gesamtrechnungen
 5. Landwirtschaft: Struktur
 6. Forstwirtschaft
 7. Fischerei
6. **Außenhandel** (roter Umschlag)
 1. Systematiken
 2. Außenhandel der Gemeinschaft: Allgemeines
 3. Außenhandel mit Entwicklungsländern
9. **Verschiedenes** (brauner Umschlag)
 1. Verschiedene Statistiken
 2. Verschiedene Mitteilungen

Classification of Eurostat publications

1. **General statistics** (grey covers)
 1. General statistics
 2. Regional general statistics
 3. Third-country statistics
2. **National accounts, finance and balance of payments** (violet covers)
 1. National accounts
 2. Accounts of sectors
 3. Accounts of branches
 4. Money and finance
 5. Regional accounts and finance
 6. Balance of payments
 7. Prices
3. **Population and social conditions** (yellow covers)
 1. Population
 2. Social conditions
 3. Education and training
 4. Employment
 5. Social protection
 6. Wages and incomes
4. **Industry and services** (blue covers)
 1. Industry, general
 2. Energy
 3. Iron and steel
 4. Transport and services
5. **Agriculture, forestry and fisheries** (green covers)
 1. Agriculture, general
 2. Agriculture, production and balances
 3. Agriculture, prices
 4. Agriculture, accounts
 5. Agriculture, structure
 6. Forestry
 7. Fisheries
6. **Foreign trade** (red covers)
 1. Nomenclature
 2. Community trade, general
 3. Trade with developing countries
9. **Miscellaneous** (brown covers)
 1. Miscellaneous statistics
 2. Miscellaneous information

Classification des publications de l'Eurostat

1. **Statistiques générales** (couverture grise)
 1. Statistiques générales
 2. Statistiques régionales générales
 3. Statistiques des pays tiers
2. **Comptes nationaux, finances et balances des paiements** (couverture violette)
 1. Comptes nationaux
 2. Comptes des secteurs
 3. Comptes des branches
 4. Monnaie et finances
 5. Comptes et finances régionaux
 6. Balances des paiements
 7. Prix
3. **Population et conditions sociales** (couverture jaune)
 1. Population
 2. Conditions sociales
 3. Education et formation
 4. Emploi
 5. Protection sociale
 6. Salaires et revenus
4. **Industrie et services** (couverture bleue)
 1. Industrie, générale
 2. Énergie
 3. Sidérurgie
 4. Transports et services
5. **Agriculture et services** (couverture verte)
 1. Agriculture, générale
 2. Agriculture, production et bilans
 3. Agriculture, prix
 4. Agriculture, comptes
 5. Agriculture, structure
 6. Forêts
 7. Pêche
6. **Commerce extérieur** (couverture rouge)
 1. Nomenclature
 2. Échanges de la Communauté, général
 3. Échanges avec les pays en voie de développement
9. **Divers** (couverture brune)
 1. Statistiques diverses
 2. Informations diverses

Öffentliche Preise in Luxemburg (ohne MwSt.) Price (excluding VAT) in Luxembourg
 Prix publics au Luxembourg (TVA exclue)

	ECU	BFR	DM	FF	IRL	UKL	USD
Einzelpreis ● Single copy ● Prix par numéro	2,19	100	5	15	1,60	1,30	2
Abonnement ● Subscription	10,50	480	24	75	7,50	6	10
Kohle + Kohlenwasserstoffe + Elektrizität Coal + Hydrocarbons + Electrical energy Charbon + Hydrocarbures + Énergie électrique	38,85	1780	88	265	28,25	22,50	34



KONTORET FOR DE EUROPÆISKE FÆLLESSKABERS OFFICIELLE PUBLIKATIONER
 AMT FÜR AMTLICHE VERÖFFENTLICHUNGEN DER EUROPÄISCHEN GEMEINSCHAFTEN
 ΥΠΗΡΕΣΙΑ ΕΠΙΣΗΜΩΝ ΕΚΔΟΣΕΩΝ ΤΩΝ ΕΥΡΩΠΑΙΚΩΝ ΚΟΙΝΟΤΗΤΩΝ
 OFFICE FOR OFFICIAL PUBLICATIONS OF THE EUROPEAN COMMUNITIES
 OFFICE DES PUBLICATIONS OFFICIELLES DES COMMUNAUTÉS EUROPÉENNES
 UFFICIO DELLE PUBBLICAZIONI UFFICIALI DELLE COMUNITÀ EUROPEE
 BUREAU VOOR OFFICIELE PUBLIKATIES DER EUROPESE GEMEENSCHAPPEN



CA-AN-84-011-3A-C