



## Monatliche Fleischstatistik

## Statistique mensuelle de la viande

1969 N° 1-7

JANUAR - JULI — JANVIER - JUILLET



### **HINWEIS**

Aus administrativen Gründen, die nicht im Verantwortungsbereich des SAEG liegen, konnte diese Reihe seit der Nr. 12/1968 nicht mehr gedruckt werden. Wir bitten unsere Leser um Verständnis.

Um den Zusammenhang mit der letzten Nummer herzustellen, werden in diesem Heft 1-7/1969 die vollständigen Monatsergebnisse von Januar 1967 bis zum Dezember 1968 noch einmal abgedruckt. Das Heft 8/1969 wird unmittelbar folgen und die Monatsergebnisse von Januar 1968 bis auf den neuesten Stand von 1969 bringen. Danach wird das Heft wieder in regelmäßigem Monatsrhythmus erscheinen.

### **AVERTISSEMENT**

La présente série n'est plus apparue depuis le n° 12/1968 à la suite de difficultés de nature administrative, qui ne sont pas de la responsabilité de l'OSCE. Nous prions les lecteurs de bien vouloir nous en excuser.

Pour faire une liaison directe avec le dernier numéro apparu, nous avons publié dans le présent numéro de 1 à 7/1968 encore une fois les données complètes de janvier 1967 à décembre 1968. Le n° 8/1969 suivra incessamment en contenant les données de janvier 1968 jusqu'à la mise à jour de 1969. A partir de ce dernier numéro, la série apparaîtra de nouveau dans un rythme mensuel régulier.

**AGRARSTATISTISCHE  
HAUSMITTEILUNGEN**

(Reihe „Monatliche Fleischstatistik“)

**INFORMATIONS INTERNES  
DE LA STATISTIQUE AGRICOLE**

(Série « Statistique mensuelle de la viande »)

**Monatliche Fleischstatistik**

Monatliche Schlachtungen in den Ländern der Gemeinschaft

**Statistique mensuelle de la viande**

Abattages mensuels dans les pays de la Communauté

STATISTISCHES AMT  
DER EUROPÄISCHEN GEMEINSCHAFTEN

— Agrarstatistik —

Centre Louvigny - Postfach 130

Luxemburg

Tel. : 288-31

OFFICE STATISTIQUE  
DES COMMUNAUTÉS EUROPÉENNES

— Statistique agricole —

Centre Louvigny - Boîte postale 130

Luxembourg

Tél. : 288-31



## Inhaltsverzeichnis

## Table des matières

	Seite Page	
Zeichen und Abkürzungen	4	Abréviations et signes employés
Vorwort	5	Avant-propos
Methodische Anmerkungen	6	Note méthodologique
Quellen	8	Sources
<b>Teil I : Zusammengefasste Ergebnisse</b>	<b>9</b>	<b>Partie I : Résultats récapitulatifs</b>
— Verteilung der Fleischerzeugung der EWG auf die Mitgliedsländer - Grafik	11	— Répartition de la production de viande de la CEE par pays - Graphique
— Entwicklung der Fleischerzeugung der EWG nach Tierarten - Grafiken	12	— Evolution de la production de viande de la CEE par catégories d'animaux - Graphiques
— Fleischerzeugung der EWG nach Fleischarten	14	— Production de viande de la CEE par catégories d'animaux
— Entwicklung der monatlichen Fleischerzeugung und Veränderungen gegenüber dem entsprechenden Monat, Vierteljahr oder Halbjahr des Vorjahres	15	— Evolution de la production mensuelle de viande et variations par rapport aux mois, aux trimestres et aux semestres correspondants de l'année précédente
<b>Teil II : Fleischerzeugung nach Ländern Schlachtungen</b>	<b>17</b>	<b>Partie II : Production de viande par pays Abattages</b>
<i>Tabellen</i>		<i>Tableaux</i>
Anzahl der Schlachtungen und Schlachtgewicht :		Nombre des abattages et poids en carcasse de :
— Ochsen	18	— Bœufs
— Bullen	20	— Taureaux
— Kühe	22	— Vaches
— Färsen	24	— Génisses
— Rinder (ohne Kälber)	27	— Gros bovins
— Kälber	31	— Veaux
— Rinder (einschl. Kälber)	34	— Bovins
— Schweine	37	— Porcs
— Schafe und Ziegen	41	— Moutons et chèvres
— Einhufer	45	— Equidés
Schlachtungen insgesamt - Schlachtgewicht	48	Ensemble des animaux abattus - Poids en carcasse
<i>Grafiken</i>		<i>Graphiques</i>
Entwicklung der Fleischerzeugung nach Ländern :		Evolution de la production de viande de :
— Rinder	28	— Gros bovins
— Kälber	32	— Veaux
— Schweine	38	— Porcs
— Schafe und Ziegen	42	— Moutons et chèvres
— Einhufer	46	— Equidés

## Zeichen und Abkürzungen

Nichts	—
Unbedeutend (im allgemeinen weniger als die Hälfte der kleinsten in der betreffenden Reihe verwendeten Einheit oder Dezimalen)	0
Kein Nachweis vorhanden	.
Unsichere oder geschätzte Angabe	( )
Prozent	%
Monatsdurchschnitt	Ø M
Europäische Wirtschaftsgemeinschaft	EWG/CEE
Statistisches Amt der Europäischen Gemeinschaften	SAEG/OSCE
Belgisch-Luxemburgische Wirtschaftsunion	UEBL
Wirtschaftsjahr (1. Juli-30. Juni)	1966/1967

Abweichungen in den Summen durch Runden der Zahlen

Die Zahlen des jeweils letzten Monats sind nur vorläufig und werden, wenn notwendig, in späteren Ausgaben abgeändert

## Abréviations et signes employés

Néant
Donnée très faible (généralement inférieure à la moitié de la dernière unité ou décimale des nombres mentionnés sous la rubrique)
Donnée non disponible
Donnée incertaine ou estimée
Pourcentage
Moyenne mensuelle
Communauté Economique Européenne
Office Statistique des Communautés Européennes
Union Economique Belgo-Luxembourgeoise
Année agricole campagne (1 <sup>er</sup> juillet-30 juin)

Les différences dans les totaux proviennent du fait d'avoir arrondi les chiffres

On notera que les chiffres se rapportant au dernier mois sont provisoires et susceptibles d'être modifiés dans les numéros suivants

Inhaltswiedergabe  
nur mit Quellennachweis gestattet.

La reproduction des données est subordonnée à l'indication de la source.

## VORWORT

Das Statistische Amt der Europäischen Gemeinschaften legt hiermit im Rahmen der „Agrarstatistischen Hausmitteilungen“ die Reihe „Monatliche Fleischstatistik“ vor, in der monatlich die verfügbaren Angaben der Mitgliedstaaten über die Schlachtungen zusammengestellt werden.

Das SAEG entspricht damit dem Wunsch der Benutzer der Reihe „Agrarstatistik“, die dort veröffentlichten jährlichen Angaben über die Fleischerzeugung zu aktualisieren und die jahreszeitliche Entwicklung aufzuzeigen.

Die Tabellen und Grafiken zeigen die monatliche Entwicklung der Anzahl der Schlachtungen und des Schlachtgewichts in den Mitgliedstaaten der EWG nach Tierarten. Es sei darauf hingewiesen, daß der Erhebungsbereich der Schlachtungsstatistiken in den einzelnen Mitgliedstaaten nicht einheitlich abgegrenzt ist. Einzelne Bereiche wie der der Hauschlachtungen und der Schlachtungen in kleineren privaten Schlachthöfen werden vor allem bei Schweinen, Schafen und Ziegen nicht von allen Mitgliedstaaten erfaßt, obwohl sie noch eine Rolle spielen. Daher muß bei der Benutzung die Einschränkung gemacht werden, daß die vorliegenden Angaben nur in der Tendenz, nicht aber in der absoluten Höhe, miteinander vergleichbar sind und nicht ohne weiteres auf EWG-Ebene addiert werden können.

Um einen Eindruck von der Gesamterzeugung der EWG zu geben, hat das SAEG in dem zusammenfassenden Teil I dieses Heftes eine Schätzung vorgenommen, bei der die fehlenden Angaben einiger Länder ergänzt worden sind.

Die methodischen Anmerkungen im einzelnen sowie das Quellenverzeichnis sind auf den Seiten 6-7-8 der Einleitung zu finden und erscheinen nicht in den statistischen Tabellen.

## AVANT-PROPOS

L'Office Statistique des Communautés Européennes présente, dans le cadre des « Informations internes de la Statistique agricole », le cahier « Statistique mensuelle de la viande » dans lequel paraissent chaque mois les données mensuelles les plus récentes sur les abattages dans les Etats membres.

L'O.S.C.E. répond ainsi aux vœux exprimés par les utilisateurs d'actualiser les données annuelles de la série « Statistique agricole » et de dégager les variations saisonnières.

Les tableaux et graphiques retracent l'évolution mensuelle du nombre des abattages et du poids en carcasse dans les Etats membres de la CEE par catégories d'animaux. On notera que le champ d'observation de ces statistiques est délimité diversement selon les Etats membres. Certains pays ne relèvent pas une partie du secteur, à savoir les abattages à la ferme et autres abattages particuliers, notamment pour les porcs, les moutons et les chèvres. Toutefois, ces abattages jouent encore un rôle non négligeable. Par conséquent, ces données nationales peuvent être comparées quant à leurs tendances, mais ne sont pas comparables quant aux valeurs absolues et ne sont pas additionnables au niveau de la CEE.

Afin de donner un aperçu de la production totale au niveau de la CEE, l'O.S.C.E. publie une estimation de l'ensemble des abattages dans la partie I. Les données partielles de certains pays ont été complétées en vue de l'estimation.

Le lecteur voudra bien consulter les pages 6, 7 et 8 de l'introduction pour les notes méthodologiques et les indications de sources qui ne figurent pas dans les tableaux statistiques.



**Definitionen**

- In der vorliegenden Veröffentlichung werden die Ergebnisse der **Schlachtungsstatistik** wiedergegeben und zwar : Anzahl und Schlachtgewicht der innerhalb des Landes vorgenommenen Schlachtungen von Tieren inländischer und ausländischer Herkunft. <sup>1)</sup>
- Das Fleisch wird in **Schlachtgewicht** ausgedrückt, worunter das Gewicht des geschlachteten und ausgeweideten Tieres einschließlich Knochen zu verstehen ist, von dem nur einige Teile wie z.B. Kopf (außer bei Schweinen), Haut und Glieder usw. abgezogen sind, die in den Schlachtgewichtsdefinitionen der einzelnen Länder aufgezählt werden. <sup>2)</sup>

Dieser Definition entsprechend sind die Innereien nicht einbegriffen, wohl aber die Schlachtfette innerhalb des Schlachtkörpers.

**EWG-Schätzung**

In Teil I „Zusammengefaßte Ergebnisse“ wird eine Schätzung der Gesamtfleischerzeugung der EWG vorgenommen, da die in Teil II wiedergegebenen Schlachtungsstatistiken einiger Länder nicht die Gesamtheit der Schlachtungen betreffen. In diesen Ländern schätzen die zuständigen Dienststellen die jährliche Gesamterzeugung einschließlich der nicht erfaßten Mengen. Das SAEG ergänzt die monatlichen Angaben dieser Länder aufgrund der nationalen Schätzungen der Gesamterzeugung des Jahres, ehe sie mit den Zahlen der übrigen Länder zur EWG-Summe aufaddiert werden. <sup>3)</sup>

Die Monatsangaben des laufenden Jahres werden aufgrund der Schätzungen des Vorjahres ergänzt.

**Anmerkungen zu den Länderangaben**

**BR DEUTSCHLAND**

- Die Angaben betreffen
  - die gewerblichen Schlachtungen von Tieren inländischer Herkunft,
  - die Hausschlachtungen und
  - Schlachtungen von lebend eingeführten Tieren. (Quelle: Statistik des Außenhandels und des Interzonenhandels)
- Die Angaben für Berlin (West) sind eingeschlossen.
- Die Statistiken werden als vollständig angesehen.

<sup>1)</sup> Der Leser findet die entsprechenden Jahresstatistiken in der Reihe „Agrarstatistik“ Nr. 7/1968 unter der Bezeichnung „Nettoerzeugung“. Die verschiedenen Definitionen der Fleischerzeugung, die man — je nachdem, ob man die Ein- oder Ausfuhr mit lebenden Tieren berücksichtigt — unterscheiden kann, werden im einzelnen a.a.O. in den Vorbemerkungen erläutert.

<sup>2)</sup> Diese sind in Nr. 7/59 der Reihe „Agrarstatistik“ aufgeführt.

<sup>3)</sup> Die in Teil II wiedergegebenen Länderstatistiken decken insgesamt folgenden Teil der geschätzten EWG-Gesamterzeugung in Schlachtgewicht : 97 % bei den Rindern, 92 % bei den Kälbern, 91 % bei den Schweinen, 92 % bei den Schafen und Ziegen und 100 % bei den Einhufern; 93 % beim Fleisch insgesamt.

**Définitions de base**

- Le présent fascicule reprend les résultats de la **statistique des abattages** à savoir : le nombre et le poids en carcasse des animaux abattus à l'intérieur d'un pays qu'ils soient d'origine indigène ou étrangère. <sup>1)</sup>
- Par **poids en carcasse**, on entend le poids de l'animal abattu et dépouillé, déduction faite de certaines parties telles que la tête (à l'exception des têtes de porcs), la peau, une partie des membres, les viscères, les intestins, etc. <sup>2)</sup>

Par conséquent, on ne tient pas compte des abats comestibles tandis que les graisses comprises dans le poids en carcasse sont incluses.

**Estimation CEE**

La partie I : « Résultats récapitulatifs » contient une estimation du total des abattages au niveau CEE, les données de certains pays ne couvrant pas la totalité des abattages effectués. Pour ces pays, les services compétents estiment chaque année la production annuelle totale et c'est à partir de ces estimations que l'O.S.C.E. ajuste les données mensuelles avant de les additionner à celles des pays fournissant des données complètes. <sup>3)</sup>

Les données mensuelles de l'année en cours sont rectifiées sur la base des estimations de l'année précédente.

**Remarques par pays**

**ALLEMAGNE (RF)**

- Les données concernent :
  - la statistique des animaux indigènes abattus dans les abattoirs publics;
  - la statistique des animaux abattus à la ferme;
  - les abattages des animaux importés vivants. (Source: Commerce extérieur et échanges avec la Z.S.O.A. <sup>4)</sup>.)
- Les données de Berlin-Ouest sont comprises.
- Les statistiques sont considérées comme exhaustives.

<sup>1)</sup> Le lecteur trouvera les chiffres annuels dans la « Statistique agricole » n° 7/1968 sous l'intitulé « Production nette ». Les différentes notions de production de viande, qu'on peut distinguer dans la mesure où l'on tient compte des importations et des exportations des animaux vivants de boucherie, ont été décrites en détail dans les remarques préliminaires de cette publication.

<sup>2)</sup> Les définitions exactes des pays sont contenues dans le n° 7/1959 de la « Statistique agricole ».

<sup>3)</sup> Les données communiquées par les pays couvrent, dans leur ensemble, par rapport au total estimé en poids en carcasse environ 97 % pour les gros bovins, 92 % pour les veaux, 91 % pour les porcs, 92 % pour les moutons et les chèvres et 100 % pour les équidés; pour toutes les viandes environ 93 %.

<sup>4)</sup> Zone soviétique d'occupation en Allemagne.



## FRANKREICH

- Die Angaben betreffen die Statistik der kontrollierten Schlachtungen.
- Die Hausschlachtungen und die Schlachtungen, die der Kontrolle entgehen, sind nicht enthalten.
- Im Gegensatz zu den übrigen Ländern ist im Schlachtgewicht der Schweine der Kopf nicht enthalten. Um vergleichbare Angaben zu erhalten, mußte für die EWG-Schätzung ein Koeffizient von 1,08 angewandt werden.
- Das Landwirtschaftsministerium schätzt die jährliche Gesamterzeugung der kontrollierten und der der Kontrolle entgangenen Schlachtungen sowie der Hausschlachtungen. Die jahreszeitlichen Schwankungen der Hausschlachtungen der Schweine wurden bei der Erhebung über die Struktur des Schweinebestandes im April 1966 festgestellt.<sup>1)</sup> Das SAEG hat bei seiner monatlichen Schätzung der EWG-Gesamterzeugung diese Schätzung des Ministeriums sowie diese jahreszeitliche Verteilung der Hausschlachtungen benutzt, um die Reihe der kontrollierten Schlachtungen zu ergänzen.
- Die Jahressumme der kontrollierten Schlachtungen in Schlachtgewicht stellt etwa folgenden Prozentsatz der geschätzten Gesamterzeugung dar: für Rinder 93 %, für Kälber 87 %, für Schweine 69 bzw. 74 %, für Schafe und Ziegen 89 %.

## ITALIEN

- Die Angaben betreffen die Gesamtheit der Schlachtungen in allen Gemeinden einschließlich der Hausschlachtungen.
- Das ISTAT rechnet mit einer Unterschätzung von etwa 3 % beim Schlachtgewicht der Schweine und 5 % bei dem der Schafe und Ziegen.
- Die weiter untergliederten Angaben über die Rinder- und Büffelschlachtungen wurden vom SAEG wie folgt zusammengefaßt:  
Ochsen = vitelloni + manzi + buoi + bufali  
Kälber = vitelli + vitelli bufalini.

## NIEDERLANDE

- Die Angaben betreffen:
  - die Schlachtungen von Tieren inländischer Herkunft (slachtingen van binnenlandse dieren) und
  - die Schlachtungen lebend eingeführter Tiere (slachtingen van buitenlandse dieren).
- Die Angaben über die Rinderschlachtungen sind nicht nach Tierkategorien untergliedert.
- Die Statistiken werden als vollständig angesehen.
- Die Ziegenschlachtungen sind unbedeutend und werden nicht erhoben.

## BELGIEN

- Die Angaben betreffen die Schlachtungen in öffentlichen und privaten Schlachthöfen sowie in privaten Schlachtereien einschließlich der Notschlachtungen, die zum menschlichen Verbrauch freigegeben worden sind.
- Bei den Schweinen, Schafen und Ziegen wird der Teil der Schlachtungen, der nicht der Fleischschau unterworfen wird, gesondert nachgewiesen.
- Das „Institut d'Economie agricole“ des Landwirtschaftsministeriums schätzt, daß bei den Schweinen die Schlachtmenge ergänzt werden muß.
- Die Angaben werden nur vierteljährlich erhoben.

<sup>1)</sup> Siehe: Ministère de l'Agriculture, Service d'études et de prévision de la production porcine, „Marché du porc — Note de conjoncture“, 5. Sept. 1966.

## FRANCE

- Les données concernent la statistique des abattages contrôlés.
- Les abattages à la ferme et les abattages échappant au contrôle ne sont pas compris.
- Contrairement aux autres pays, les statistiques des abattages des porcs se rapportent à un poids en carcasse sans tête; on a appliqué pour l'estimation CEE, un coefficient de 1,08 pour rendre les données comparables.
- Le Ministère de l'Agriculture estime la production annuelle de viande pour les abattages totaux, contrôlés ou non, et la production provenant des animaux abattus à la ferme. Les variations saisonnières des abattages à la ferme des porcs ont été constatées lors de l'enquête porcine effectuée en avril 1966.<sup>1)</sup> L'O.S.C.E. a tenu compte de l'estimation du ministère et de ces variations saisonnières pour ajuster les données mensuelles comptées dans le total de la CEE.
- Par rapport aux estimations annuelles les totaux arithmétiques des données mensuelles représentent en poids en carcasse pour les gros bovins 93 %, pour les veaux 87 %, pour les porcs 69 ou 74 % et 89 % pour les moutons et les chèvres.

## ITALIE

- Les données concernent la totalité des abattages effectués dans toutes les communes y compris les abattages à la ferme.
- L'ISTAT a toutefois estimé à 3 % le poids en carcasse des porcs non déclarés et à 5 % celui des moutons et des chèvres.
- Les informations sur les bovins et les buffles étant présentées selon une ventilation plus poussée, l'O.S.C.E. a procédé aux regroupements suivants:  
bœufs = vitelloni + manzi + buoi + bufali  
veaux = vitelli + vitelli bufalini.

## PAYS-BAS

- Les données concernent:
  - les abattages des animaux indigènes (slachtingen van binnenlandse dieren);
  - les abattages des animaux importés vivants (slachtingen van buitenlandse dieren).
- Aucune sous-catégorie de gros bovins n'est relevée.
- Les statistiques sont considérées comme exhaustives.
- Les abattages de chèvres sont négligeables et ne sont pas relevés.

## BELGIQUE

- Les données concernent les abattages dans les abattoirs publics et particuliers et dans les tueries privées, y compris les abattages de nécessité déclarés propres à la consommation.
- Pour les porcs, les moutons et les chèvres sont distingués les « abattages non soumis à l'expertise ».
- L'Institut d'Economie agricole du Ministère de l'Agriculture établit une estimation annuelle des abattages totaux de porcins en admettant une sous-déclaration.
- Les données sont relevées trimestriellement.

<sup>1)</sup> Source: Ministère de l'Agriculture, Service d'études et de prévision de la production porcine « Marché du porc — Note de conjoncture — 5 septembre 1966 ».

## LUXEMBURG

- Die Angaben betreffen die Gesamtheit der im Lande abgewickelten Verkäufe.
- Die Hausschlachtungen werden vom Landwirtschaftsministerium geschätzt.
- Die Summe der monatlichen Schlachtungen stellt folgenden Prozentsatz der geschätzten Gesamtschlachtmenge dar : etwa 99 % bei den Rindern, 93 % bei den Kälbern und 88 % bei den Schweinen.
- Die Schlachtungen von Schafen, Ziegen und Einhufer werden nicht erhoben.

## LUXEMBOURG

- Les données concernent l'ensemble des ventes effectuées.
- Le abattages à la ferme sont estimés par le Ministère de l'Agriculture.
- Par rapport au total annuel estimé, le total arithmétique des données mensuelles représente environ 99 % pour les gros bovins, 93 % pour les veaux et 88 % pour les porcs.
- Les abattages de moutons, de chèvres et d'équidés ne sont pas relevés.

## QUELLENVERZEICHNIS - SOURCES

### Deutschland (BR)/Allemagne (RF)

Bundesministerium für Ernährung, Landwirtschaft und Forsten,  
Bonn

Direkte Übermittlung der Angaben/  
Communication directe des données

### Frankreich/France

Ministère de l'Agriculture, Service Central des Enquêtes et  
Etudes Statistiques, Paris

- « Production animale », hebdomadaire
- « Statistique agricole », mensuel
- « Annuaire de la statistique agricole »

### Italien/Italie

Istituto Centrale di Statistica, Roma

- « Bollettino mensile di statistica »
- « Annuario di statistiche zootecniche »
- « Annuario di statistica agraria »
- Direkte Übermittlung der Angaben/  
Communication directe des données

### Niederlande/Pays-Bas

CBS

Produktschap voor Vee en Vlees, Den Haag

- Maandstatistiek van de landbouw
- Direkte Übermittlung der Angaben/  
Communication directe des données

### Belgien/Belgique

Ministère des Affaires économiques, Institut national de Statis-  
tique, Bruxelles

Ministère de l'Agriculture, Institut économique agricole,  
Bruxelles

- « Statistique des animaux de boucherie »

— Direkte Übermittlung der Angaben/  
Communication directe des données

### Luxemburg/Luxembourg

Ministère de l'Agriculture et de la Viticulture, Luxembourg

Direkte Übermittlung der Angaben/  
Communication directe des données

Teil I

**Zusammengefaßte Ergebnisse**

Partie I

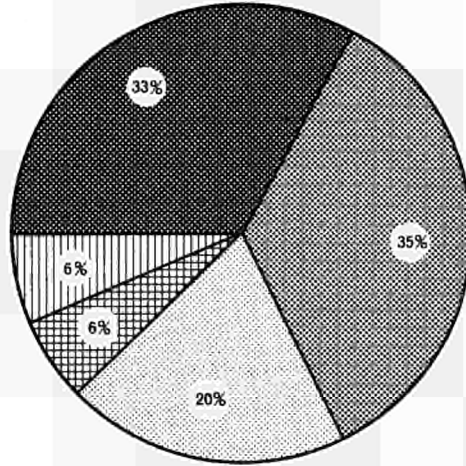
**Résultats récapitulatifs**



Verteilung der Fleischerzeugung der EWG auf die Mitgliedsländer in %

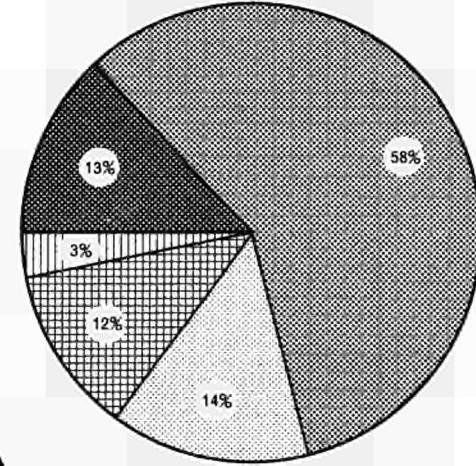
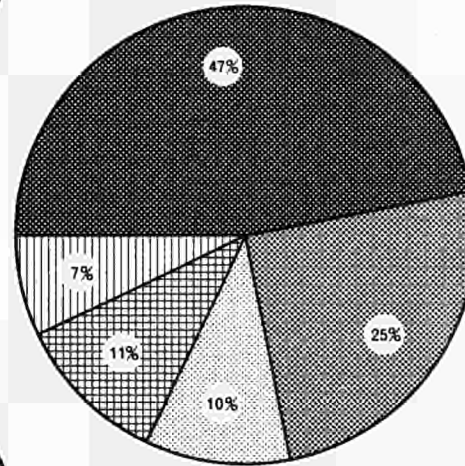
Répartition de la production de viande de la CEE par pays en %

1968

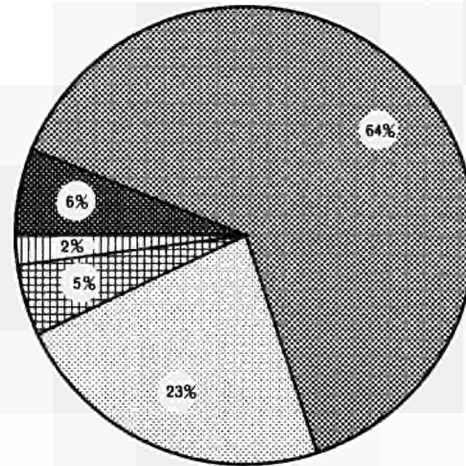


Rindfleisch / Viande de gros bovins

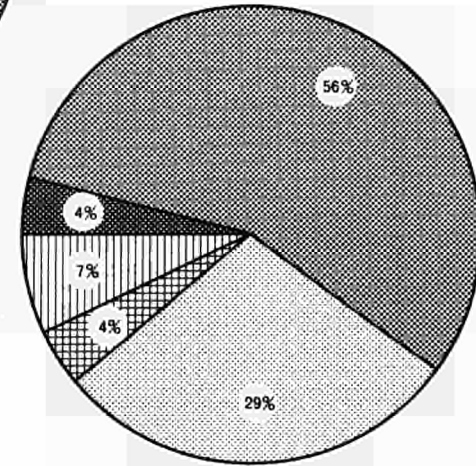
Schweinefleisch / Viande de porc



Kalbfleisch / Viande de veau



Schaf- und Ziegenfleisch / Viande de mouton et de chèvre



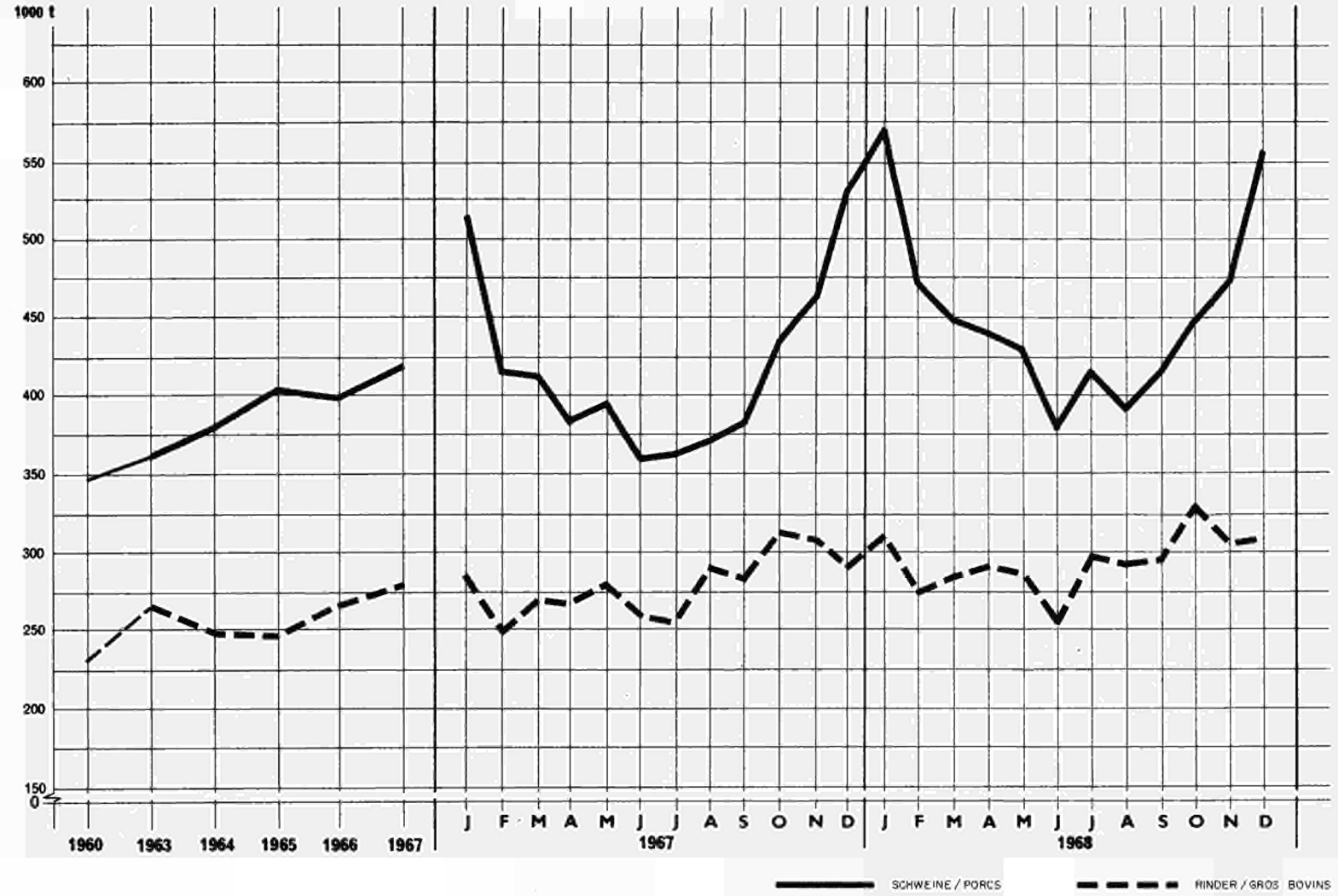
Fleisch von Einhufern / Viande d'équidés

## I. Zusammenfassende Ergebnisse

Entwicklung der Fleischerzeugung der EWG nach Tierarten  
(Schätzung)

## I. Résultats récapitulatifs

Evolution de la production de viande de la CEE par catégories d'animaux  
(Estimation)

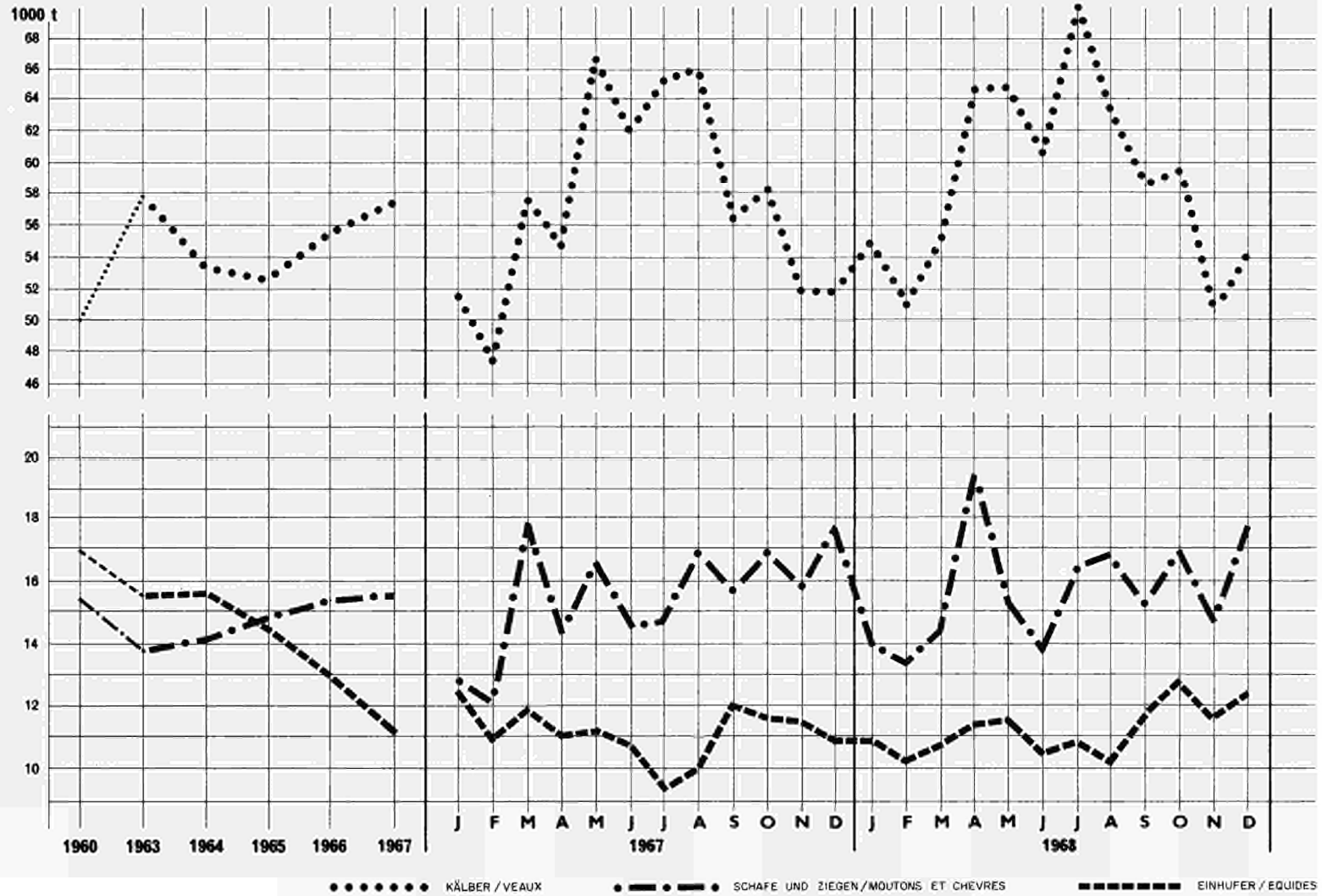


I. Zusammengefasste Ergebnisse

Entwicklung der Fleischerzeugung der EWG nach Tierarten  
(Schätzung)

I. Résultats récapitulatifs

Evolution de la production de viande de la CEE par catégories d'animaux  
(Estimation)





## I. Zusammengefasste Ergebnisse

## I. Résultats récapitulatifs

Fleischerzeugung der EWG nach Fleischarten  
in TonnenProduction de viande de la CEE par catégorie d'animaux  
en tonnes

Schätzung

Estimation

Produkt Produit Periode	1.0. Rindfleisch/ Viande de gros bovins		12.0. Kalbfleisch/ Viande de veau		1.0.0. Rindfleisch zus./ Total bovins		2.0.0. Schweinefleisch/ Viande de porc		3.0.0. Schaf- und Ziegenfleisch/ Viande de mouton et de chèvre		4.0.0. Einhuferfleisch/ Viande d'équides		0.0.0. Fleisch insg./ Total viande	
	Moyenne mensuelle													
<b>Monatsdurchschnitt</b>														
<b>1960</b>	229 500		50 000		279 500		348 100		15 400		16 900		659 900	
<b>1963</b>	266 000		57 800		323 800		360 500		13 800		15 500		713 600	
<b>1964</b>	247 600		53 300		300 900		379 400		14 100		15 600		710 000	
<b>1965</b>	246 000		52 500		298 500		402 800		14 800		14 500		730 600	
<b>1966</b>	265 800		55 500		321 300		397 300		15 300		13 000		746 900	
<b>1967</b>	278 700		57 400		336 100		418 700		15 500		11 100		781 400	
<b>Jahr Année</b>	<b>1967</b>	<b>1968</b>	<b>1967</b>	<b>1968</b>	<b>1967</b>	<b>1968</b>	<b>1967</b>	<b>1968</b>	<b>1967</b>	<b>1968</b>	<b>1967</b>	<b>1968</b>	<b>1967</b>	<b>1968</b>
<b>Monat</b>	<b>Mois</b>													
<b>I</b>	283 000	311 400	51 500	55 000	334 500	366 400	513 900	571 100	12 800	13 900	12 400	10 800	873 600	962 200
<b>II</b>	248 600	274 400	47 400	51 000	296 000	325 400	415 000	472 200	12 100	13 200	10 800	10 200	733 900	821 000
<b>III</b>	269 600	283 100	57 500	55 000	327 100	338 100	412 200	449 400	17 800	14 400	11 800	10 700	768 900	812 600
<b>IV</b>	266 700	291 400	54 600	64 500	321 300	355 900	382 100	441 900	14 300	19 400	11 000	11 300	728 700	828 500
<b>V</b>	279 200	285 600	66 600	64 600	345 800	350 200	395 600	429 800	16 600	15 200	11 200	11 500	769 200	806 700
<b>VI</b>	257 800	256 500	61 900	60 500	319 700	317 000	360 100	380 000	14 500	13 800	10 700	10 400	705 000	721 200
<b>VII</b>	254 200	298 100	65 200	70 000	319 400	368 100	362 800	418 200	14 700	16 400	9 300	10 800	706 200	813 500
<b>VIII</b>	289 900	290 400	66 000	63 400	355 900	353 800	371 100	391 100	16 900	16 800	10 000	10 200	753 900	771 900
<b>IX</b>	281 900	294 000	56 300	58 400	338 200	352 400	382 000	417 600	15 700	15 200	12 000	11 700	747 900	796 900
<b>X</b>	314 200	330 600	58 200	59 300	372 400	389 900	436 400	449 100	16 900	16 900	11 600	12 800	837 300	868 700
<b>XI</b>	309 200	305 700	51 900	50 400	361 100	356 100	463 400	472 300	15 800	14 700	11 500	11 500	851 800	854 600
<b>XII</b>	290 400	309 800	51 800	54 000	342 200	363 800	530 000	559 100	17 700	17 700	10 800	12 300	900 700	952 900
<b>Vierteljahr</b>	<b>Trimestre</b>													
<b>I-III</b>	801 200	888 900	156 400	161 000	957 600	1 029 900	1 341 100	1 492 700	42 700	41 500	35 000	31 700	2 376 400	2 595 800
<b>IV-VI</b>	803 700	835 500	183 100	189 600	986 800	1 023 100	1 137 800	1 251 700	45 400	48 400	32 900	33 200	2 202 900	2 356 400
<b>VII-IX</b>	826 000	882 500	187 500	191 800	1 013 500	1 074 300	1 115 900	1 226 900	47 300	48 400	31 300	32 700	2 208 000	2 382 300
<b>X-XII</b>	913 800	946 100	161 900	163 700	1 075 700	1 109 800	1 429 800	1 480 500	50 400	49 300	33 900	36 600	2 589 800	2 676 200
<b>Halbjahr</b>	<b>Semestre</b>													
<b>I-VI</b>	1 604 900	1 702 400	339 500	350 600	1 944 400	2 053 000	2 478 900	2 744 400	88 100	89 900	67 900	64 900	4 579 300	4 952 200
<b>VII-XII</b>	1 739 800	1 828 600	349 400	355 500	2 089 200	2 184 100	2 545 700	2 707 400	97 700	97 700	65 200	69 300	4 797 800	5 058 500
<b>Wirtschaftsjahr</b>	<b>Année campagne</b>													
<b>1967/1968</b>	3 442 200		700 000		4 142 200		5 290 100		187 600		130 100		9 750 000	
<b>Kalenderjahr</b> <sup>1)</sup>	<b>Année civile</b> <sup>1)</sup>													
<b>I-XII</b>	3 344 700	3 510 100	688 900	693 000	4 033 600	4 203 100	5 024 600	5 442 100	185 800	186 500	133 100	134 100	9 377 100	9 965 800

1) Die Schätzungen für das Jahr 1968 sind berichtigt worden aufgrund der nationalen Statistiken. Die monatlichen Schätzungen werden im nächsten Heft angepasst.

1) L'estimation annuelle 1968 a été rectifiée pour tenir compte des chiffres officiels nationaux. Les estimations mensuelles seront ajustées dans la prochaine publication.

I. Zusammengefasste Ergebnisse

I. Résultats récapitulatifs

Entwicklung der monatlichen Fleischerzeugung und Veränderungen gegenüber dem entsprechenden Monat, Vierteljahr oder Halbjahr des Vorjahres

Evolution de la production mensuelle de viande et variations par rapport aux mois, aux trimestres et aux semestres correspondants de l'année précédente

Produkt Land / Pays Période	RINDER / GROS BOVINS							KÄLBER / VEAUX							SCHWEINE / PORCS							SCHAFE UND ZIEGEN MOUTONS ET CHEVRES							EINHUFER / EQUIDES						
	CEE	D	F	I	N	B	L	CEE	D	F	I	N	B	L	CEE	D	F	I	N	B	L	CEE	D	F	I	N	B	L	CEE	D	F	I	N	B	L
<b>1960 = 100</b>																																			
<b>1963</b>	116	116	110	123	131	112	144	116	118	111	122	143	127	94	104	110	102	88	97	100	103	90	84	86	103	83	98	.	92	60	101	113	55	67	.
<b>1964</b>	108	112	104	111	107	102	143	107	111	105	96	140	99	112	109	116	101	110	99	97	108	92	84	91	101	64	115	.	92	59	106	106	57	65	.
<b>1965</b>	107	108	106	111	107	101	134	105	102	104	91	160	92	106	116	120	110	110	117	112	111	96	73	98	93	120	169	.	86	49	99	98	50	63	.
<b>1966</b>	116	115	113	131	106	110	138	111	108	107	114	162	96	70	114	118	108	100	120	124	113	99	69	103	102	97	92	.	77	41	90	93	39	48	.
<b>1967</b>	121	115	122	139	112	116	167	115	108	112	115	170	99	55	120	122	113	106	128	142	116	101	67	105	107	92	122	.	66	28	74	90	34	40	.
Monat $\frac{1968}{1967} \times 100$	Mois $\frac{1968}{1967} \times 100$																																		
<b>I</b>	110	108	115	110	109	.	88	107	96	109	104	117	.	68	111	109	106	118	121	.	89	109	110	108	106	200	.	87	78	81	96	100	.	.	
<b>II</b>	110	106	117	114	104	.	110	108	93	110	107	123	.	65	114	112	110	129	117	.	87	110	110	108	114	160	.	94	74	86	109	111	.	.	
<b>III</b>	105	109	106	103	94	.	112	96	79	100	96	96	.	62	109	111	104	124	104	.	90	91	77	91	62	150	.	91	72	80	108	106	.	.	
<b>IV</b>	109	106	112	115	108	.	102	118	113	117	110	164	.	96	116	115	114	124	129	.	106	136	121	123	171	163	.	103	86	100	107	125	.	.	
<b>V</b>	102	105	98	109	100	.	87	97	72	96	101	154	.	49	109	110	99	131	115	.	94	92	93	90	100	65	.	103	80	99	108	112	.	.	
<b>VI</b>	99	98	99	107	93	.	84	98	74	96	110	122	.	90	105	106	100	127	101	.	68	95	88	97	97	61	.	97	71	99	97	83	.	.	
<b>VII</b>	117	121	115	122	114	.	100	107	91	113	120	91	.	70	115	118	107	126	127	.	102	112	140	110	109	100	.	116	90	118	114	108	.	.	
<b>VIII</b>	100	99	97	109	96	.	100	96	82	98	113	87	.	57	105	110	97	113	103	.	95	99	109	96	113	77	.	102	82	99	106	100	.	.	
<b>IX</b>	104	105	103	109	100	.	116	104	96	103	106	113	.	104	109	114	98	123	108	.	113	97	90	101	96	69	.	98	91	93	104	95	.	.	
<b>X</b>	105	104	103	113	104	.	95	102	87	99	108	130	.	57	103	102	97	117	111	.	78	100	99	99	104	102	.	110	93	110	111	121	.	.	
<b>XI</b>	99	99	95	106	92	.	103	97	85	93	105	118	.	71	102	107	91	104	104	.	85	93	89	88	95	111	.	100	85	98	103	105	.	.	
<b>XII</b>	107	106	106	110	102	.	85	104	97	106	108	100	.	111	105	105	101	108	116	.	104	100	91	97	96	141	.	114	93	113	116	124	.	.	
Vierteljahr $\frac{1968}{1967} \times 100$	Trimestre $\frac{1968}{1967} \times 100$																																		
<b>I-III</b>	108	107	113	109	102	98	103	103	89	106	102	109	108	65	111	110	107	122	113	115	89	97	97	101	85	174	77	.	91	75	82	104	103	118	.
<b>IV-VI</b>	104	103	103	110	100	95	91	104	84	102	106	144	108	70	110	111	103	126	114	117	88	107	101	102	123	75	126	.	101	79	99	104	106	120	.
<b>VII-IX</b>	107	103	105	113	102	102	106	102	89	105	113	96	106	74	110	114	101	121	112	109	103	103	109	102	106	79	180	.	104	87	102	108	100	122	.
<b>X-XII</b>	104	103	101	110	99	110	94	101	91	99	107	117	108	76	104	105	96	109	110	101	88	98	93	94	98	115	146	.	108	90	107	110	114	119	.
Halbjahr $\frac{1968}{1967} \times 100$	Semestre $\frac{1968}{1967} \times 100$																																		
<b>I-IV</b>	106	105	108	110	101	97	97	103	86	104	104	127	108	67	111	110	105	123	114	116	88	102	99	102	104	101	93	.	96	77	90	104	105	119	.
<b>VI-XII</b>	105	105	103	111	100	106	100	102	90	102	110	113	107	75	106	109	96	112	111	105	86	100	100	98	101	97	154	.	106	89	104	109	107	120	.



Teil II

**Fleischerzeugung nach Ländern**  
**Schlachtungen**

Partie II

**Production de viande par pays**  
**Abattages**

II. Fleischerzeugung nach Ländern

II. Production de viande par pays

1.1.1. OCHSEN/BOEUFs

a. Anzahl der Schlachtungen in 1000 Stück

a. Nombre d'abattages en 1000 têtes

Land Pays Periode	DEUTSCHLAND		FRANCE		ITALIA		NEDERLAND		BELGIQUE/BELGIE		LUXEMBOURG		
<b>Monatsdurchschnitt</b>												<b>Moyenne mensuelle</b>	
<b>1960</b>	16,0	.			102,7	.	.		10,1	.			
<b>1963</b>	12,7		86,2		122,0	.	.		9,0	.			
<b>1964</b>	14,5		82,6		110,1	.	.		10,3	.			
<b>1965</b>	20,9		84,2		108,6	.	.		9,4	.			
<b>1966</b>	15,2		87,8		124,9	.	.		8,9	.			
<b>1967</b>	9,3		96,6		134,4	.	.		9,9		0,5		
Jahr Année	<b>1967</b>	<b>1968</b>	<b>1967</b>	<b>1968</b>	<b>1967</b>	<b>1968</b>	<b>1967</b>	<b>1968</b>	<b>1967</b>	<b>1968</b>	<b>1967</b>	<b>1968</b>	
<b>Monat</b>												<b>Mois</b>	
<b>I</b>	7,1	3,8	92,6	92,3	118,2	152,8	.	.			0,7	0,5	
<b>II</b>	5,8	3,4	81,3	82,0	105,0	144,3	.	.	9,5	8,8	0,5	0,6	
<b>III</b>	4,9	3,3	91,8	83,4	125,8	155,7	.	.			0,5	0,6	
<b>IV</b>	3,7	3,3	88,9	89,8	124,2	175,2	.	.			0,4	0,4	
<b>V</b>	2,4	2,7	92,8	80,7	137,5	181,4	.	.	10,1	8,4	0,3	0,2	
<b>VI</b>	2,2	2,2	82,0	71,7	132,5	171,8	.	.			0,2	0,2	
<b>VII</b>	3,8	4,9	86,0	85,5	129,1	186,1	.	.			0,2	0,3	
<b>VIII</b>	9,2	9,3	104,2	86,0	170,1	192,5	.	.	10,3	9,4	0,4	0,4	
<b>IX</b>	16,9	15,5	104,5	93,4	144,5	164,7	.	.			0,8	1,0	
<b>X</b>	33,3	36,6	119,8	105,3	145,4	172,8	.	.			1,3	1,4	
<b>XI</b>	18,2	14,5	116,1	98,5	126,7	141,8	.	.	9,9	10,6	0,8	0,9	
<b>XII</b>	4,4	4,4	98,8	90,2	153,7	169,1	.	.			0,5	0,5	
<b>Vierteljahr</b>												<b>Trimestre</b>	
<b>I-III</b>	17,8	10,5	265,7	257,7	349,1	452,8	.	.	28,4	26,8	1,7	1,6	
<b>IV-VI</b>	8,3	8,2	263,7	242,2	394,2	528,4	.	.	30,4	25,2	0,8	0,8	
<b>VII-IX</b>	29,9	29,7	294,7	264,9	443,7	543,3	.	.	30,9	28,1	1,4	1,7	
<b>X-XII</b>	55,9	55,5	334,7	294,0	425,8	483,7	.	.	29,6	31,9	2,5	2,8	
<b>Halbjahr</b>												<b>Semestre</b>	
<b>I-VI</b>	26,1	18,7	529,4	499,9	743,3	981,2	.	.	58,7	52,0	2,5	2,4	
<b>VII-XII</b>	85,8	85,2	629,4	558,9	869,5	1 027,0	.	.	60,5	60,0	4,0	4,5	
<b>Wirtschaftsjahr</b>												<b>Année campagne</b>	
1967/1968	104,5		1 129,3		1 850,7		.		112,5		6,4		
<b>Kalenderjahr</b>												<b>Année civile</b>	
<b>I-XII</b>	111,9	103,9	1 158,8	1 058,8	1 612,9	2 008,2	.	.	119,3	112,0	6,4	6,9	

1.1.1. OCHSEN/BOEUFs

b. Schlachtgewicht in Tonnen

b. Poids en carcasse en tonnes

Land Pays Periode	DEUTSCHLAND		FRANCE		ITALIA		NEDERLAND		BELGIQUE/BELGIE		LUXEMBOURG		
<b>Monatsdurchschnitt</b>												<b>Moyenne mensuelle</b>	
<b>1960</b>	4 771	.	22 350	.	2 867	.	.	.	.	.	.	.	
<b>1963</b>	3 734	25 835	25 874	.	2 621	.	.	.	.	.	.	.	
<b>1964</b>	4 166	25 425	24 412	.	3 013	.	.	.	.	.	.	.	
<b>1965</b>	5 962	26 484	24 084	.	2 762	.	.	.	.	.	.	.	
<b>1966</b>	4 151	27 812	27 553	.	2 649	.	.	.	.	.	.	.	
<b>1967</b>	2 615	30 542	28 693	.	2 938	.	.	.	.	.	147	.	
Jahr Année	<b>1967</b>	<b>1968</b>	<b>1967</b>	<b>1968</b>	<b>1967</b>	<b>1968</b>	<b>1967</b>	<b>1968</b>	<b>1967</b>	<b>1968</b>	<b>1967</b>	<b>1968</b>	
<b>Monat</b>												<b>Mois</b>	
<b>I</b>	1 922	1 049	29 592	30 162	26 190	33 857	.	.	.	.	193	123	
<b>II</b>	1 549	921	25 985	26 950	22 877	32 071	.	.	2 806	2 585	132	159	
<b>III</b>	1 372	901	29 226	27 312	27 361	35 132	.	.	.	.	142	167	
<b>IV</b>	1 010	910	28 032	29 258	26 653	39 505	.	.	.	.	98	96	
<b>V</b>	681	783	29 200	26 347	29 217	39 550	.	.	2 957	2 462	72	64	
<b>VI</b>	592	601	26 076	23 341	27 661	37 867	.	.	.	.	46	42	
<b>VII</b>	1 075	1 346	26 979	27 566	26 563	40 025	.	.	.	.	53	91	
<b>VIII</b>	2 589	2 573	32 626	27 837	35 578	40 427	.	.	3 059	2 781	107	103	
<b>IX</b>	4 832	4 391	32 795	30 426	30 574	35 062	.	.	.	.	229	271	
<b>X</b>	9 387	10 304	37 375	34 469	30 848	36 870	.	.	.	.	356	389	
<b>XI</b>	5 040	4 123	36 868	32 366	27 053	30 452	.	.	2 931	3 229	210	247	
<b>XII</b>	1 258	1 215	31 748	30 090	33 740	37 354	.	.	.	.	124	123	
<b>Vierteljahr</b>												<b>Trimestre</b>	
<b>I-III</b>	4 913	2 871	84 803	84 424	76 429	101 060	.	.	8 418	8 054	466	449	
<b>IV-VI</b>	2 283	2 294	83 308	78 946	83 531	116 922	.	.	8 873	7 386	216	202	
<b>VII-IX</b>	8 496	8 310	92 400	85 829	92 716	115 514	.	.	9 176	8 342	389	465	
<b>X-XII</b>	15 685	15 642	105 991	96 925	91 642	104 676	.	.	8 792	9 686	690	759	
<b>Halbjahr</b>												<b>Semestre</b>	
<b>I-VI</b>	7 196	5 165	168 111	163 370	159 959	217 983	.	.	17 290	15 440	682	651	
<b>VII-XII</b>	24 181	23 952	198 391	182 754	184 358	220 190	.	.	17 968	18 028	1 079	1 224	
<b>Wirtschaftsjahr</b>												<b>Année campagne</b>	
1967/1968	29 346		361 761		402 340		.		33 409		1 730		
<b>Kalenderjahr</b> { A. Summe der Monate B. Geschätzte Gesamtzerzeugung												<b>Année civile</b> { A. Total des mois B. Estimation annuelle	
<b>A</b>	31 377	29 117	366 502	346 124	344 317	438 173	.	.	35 259	33 468	1 761	1 875	
<b>B</b>	31 377	29 117	.	.	344 317	438 173	.	.	35 259	33 468	.	.	
<b>A/B × 100</b>	100%	100%	.	.	100%	100%	.	.	100%	100%	.	.	
<b>Durchschnittsgewicht in kg</b>												<b>Poids moyen en kg</b>	
Kalenderjahr Année civile	<b>280,4</b>	<b>280,3</b>	<b>316,3</b>	<b>326,9</b>	<b>213,5</b>	<b>218,2</b>	.	.	<b>295,5</b>	<b>298,8</b>	<b>274,6</b>	<b>271,7</b>	

## II. Fleischerzeugung nach Ländern

## II. Production de viande par pays

## 1.1.2. BULLEN/TAUREAUX

## a. Anzahl der Schlachtungen in 1000 Stück

## a. Nombre d'abattages en 1000 têtes

Land Pays Periode	DEUTSCHLAND		FRANCE		ITALIA		NEDERLAND		BELGIQUE/BELGIE		LUXEMBOURG	
Monatsdurchschnitt						Moyenne mensuelle						
1960	91,1				12,6		.		11,3		.	
1963	129,7		14,2		19,2		.		14,9		.	
1964	121,6		12,7		20,4		.		12,7		.	
1965	113,6		12,9		23,5		.		13,1		.	
1966	133,7		16,6		31,9		.		15,7		.	
1967	143,2		17,8		32,0		.		15,6		1,2	
Jahr Année	1967	1968	1967	1968	1967	1968	1967	1968	1967	1968	1967	1968
Monat						Mois						
I	137,1	142,7	16,9	24,3	30,2	12,4	.	.			0,9	0,8
II	122,3	123,4	16,2	21,8	28,2	10,1	.	.	14,8	15,4	0,8	1,0
III	137,1	132,9	19,8	23,8	35,9	8,6	.	.			1,1	1,5
IV	146,5	152,3	22,8	26,3	36,7	11,5	.	.			1,2	1,4
V	163,5	162,7	25,1	26,8	43,7	18,1	.	.	18,6	19,1	1,7	1,5
VI	154,6	142,2	20,9	22,3	41,6	12,3	.	.			1,6	1,4
VII	147,0	163,9	16,9	22,2	43,2	22,6	.	.			1,6	1,6
VIII	161,6	146,6	16,5	18,6	24,8	20,8	.	.	15,1	16,3	1,2	1,3
IX	143,5	141,7	14,7	18,0	25,7	22,8	.	.			1,0	1,2
X	148,0	136,9	14,5	17,9	26,4	24,6	.	.			1,2	1,0
XI	126,7	116,5	14,3	16,9	28,8	23,4	.	.	13,7	13,8	1,0	1,0
XII	130,3	128,7	15,5	18,3	19,0	23,9	.	.			0,9	0,8
Vierteljahr						Trimestre						
I-III	396,5	399,0	52,9	69,9	94,3	31,1	.	.	44,5	46,2	2,9	3,3
IV-VI	464,6	457,2	68,8	75,4	122,0	42,0	.	.	55,7	57,2	4,5	4,3
VII-IX	452,1	452,2	40,1	50,8	93,7	66,2	.	.	45,3	49,0	3,9	4,1
X-XII	405,0	382,1	44,3	53,1	74,2	71,9	.	.	41,2	41,5	3,0	2,8
Halbjahr						Semestre						
I-VI	861,1	856,2	123,7	145,3	216,4	73,1	.	.	100,3	103,4	7,4	7,6
VII-XII	857,1	834,3	92,4	111,9	167,9	138,1	.	.	86,5	90,5	6,9	6,9
Wirtschaftsjahr						Année campagne						
1967/1968	1 713,3		237,7		241,0		.		189,9		14,5	
Kalenderjahr						Année civile						
I-XII	1 718,2	1 690,5	214,1	257,2	384,2	211,2	.	.	186,7	193,9	14,3	14,5



## 1.1.2. BULLEN/TAUREAUX

b. Schlachtgewicht in Tonnen

b. Poids en carcasse en tonnes

Land Pays Periode	DEUTSCHLAND		FRANCE		ITALIA		NEDERLAND		BELGIQUE/BELGIE		LUXEMBOURG		
Monatsdurchschnitt												Moyenne mensuelle	
1960	24 462	.	.	.	3 510	.	.	.	3 207	.	.	.	
1963	35 864	4 562	.	.	5 283	.	.	.	4 340	.	.	.	
1964	33 983	4 283	.	.	5 776	.	.	.	3 752	.	.	.	
1965	32 102	4 379	.	.	6 670	.	.	.	3 884	.	.	.	
1966	37 897	5 716	.	.	9 058	.	.	.	4 653	.	.	.	
1967	41 059	6 099	.	.	8 642	.	.	.	4 667	.	332	.	
Jahr Année	1967	1968	1967	1968	1967	1968	1967	1968	1967	1968	1967	1968	
Monat												Mois	
I	39 504	41 438	5 952	8 152	8 509	3 635	.	.	.	.	267	238	
II	35 699	35 886	5 627	7 372	7 911	2 949	.	.	4 410	4 600	233	277	
III	40 024	39 155	6 861	7 936	9 938	2 406	.	.	.	.	329	419	
IV	42 728	44 487	7 797	8 687	10 149	3 361	.	.	.	.	349	386	
V	47 257	47 679	8 614	8 911	12 011	5 246	.	.	5 642	5 803	468	413	
VI	44 462	41 035	7 055	7 278	11 029	3 594	.	.	.	.	445	403	
VII	42 040	46 883	5 631	7 192	11 375	6 501	.	.	.	.	443	427	
VIII	45 329	41 781	5 529	6 074	6 459	5 870	.	.	4 498	4 885	330	351	
IX	40 379	40 529	4 965	5 879	6 582	6 281	.	.	.	.	275	340	
X	41 611	39 079	4 928	5 864	6 902	6 823	.	.	.	.	317	275	
XI	36 186	33 385	4 900	5 586	7 485	6 588	.	.	4 117	4 264	265	286	
XII	37 487	37 585	5 333	6 147	5 360	6 747	.	.	.	.	261	233	
Vierteljahr												Trimestre	
I-III	115 227	116 490	18 440	23 460	26 358	8 989	.	.	13 230	13 800	829	934	
IV-VI	134 447	133 201	23 466	24 876	33 189	12 201	.	.	16 925	17 410	1 262	1 202	
VII-IX	127 748	129 193	16 125	19 145	24 416	18 652	.	.	13 495	14 655	1 048	1 118	
X-XII	115 284	110 049	15 161	17 597	19 746	20 158	.	.	12 350	12 790	842	794	
Halbjahr												Semestre	
I-VI	249 674	249 691	41 906	48 336	59 547	21 190	.	.	30 154	31 210	2 091	2 137	
VII-XII	243 032	239 242	31 286	36 742	44 162	38 810	.	.	25 846	27 445	1 891	1 912	
Wirtschaftsjahr												Année campagne	
1967/1968	492 723	79 622	65 352	.	57 056	4 028							
Kalenderjahr												Année civile	
A. Summe der Monate B. Geschätzte Gesamterzeugung												A. Total des mois B. Estimation annuelle	
A	492 706	488 933	73 192	85 078	103 709	60 000	.	.	56 000	58 655	3 982	4 049	
B	492 706	488 933	.	.	103 709	60 000	.	.	56 000	58 655	.	.	
$\frac{A}{B} \times 100$	100%	100%	.	.	100%	100%	.	.	100%	100%	.	.	
Durchschnittsgewicht in kg												Poids moyen en kg	
Kalenderjahr Année civile	286,8	289,2	341,9	330,8	269,9	284,1	.	.	299,9	302,5	279,0	279,2	

## II. Fleischerzeugung nach Ländern

## II. Production de viande par pays

## 1.1.3. KÜHE / VACHES

a. Anzahl der Schlachtungen in 1000 Stück

a. Nombre d'abattages en 1000 têtes

Land Pays Periode	DEUTSCHLAND		FRANCE		ITALIA		NEDERLAND		BELGIQUE/BELGIE		LUXEMBOURG		
<b>Monatsdurchschnitt</b>												<b>Moyenne mensuelle</b>	
1960	129,3		.		52,7		.		21,3		.		
1963	120,2		184,8		67,6		.		20,8		.		
1964	117,9		166,8		51,5		.		19,1		.		
1965	116,4		172,3		47,6		.		19,0		.		
1966	119,1		180,8		54,5		.		21,1		.		
1967	111,5		198,4		66,1		.		22,6		1,0		
Jahr Année	1967	1968	1967	1968	1967	1968	1967	1968	1967	1968	1967	1968	
<b>Monat</b>												<b>Mois</b>	
I	133,8	151,5	204,1	241,1	65,3	74,9	.	.			1,0	1,2	
II	110,5	125,2	172,7	210,1	59,6	67,8	.	.	22,5	20,9	0,9	1,0	
III	109,2	137,1	186,1	207,7	63,7	70,1	.	.			1,0	1,0	
IV	109,1	118,4	183,0	209,1	60,7	68,3	.	.			1,0	1,0	
V	102,0	113,2	189,6	190,1	63,4	69,7	.	.	22,7	20,0	0,7	0,7	
VI	91,2	98,9	176,9	180,8	59,8	64,1	.	.			0,9	0,6	
VII	88,4	118,7	183,3	218,9	57,8	69,2	.	.			1,0	1,0	
VIII	106,0	115,4	205,9	207,6	66,1	70,8	.	.	21,4	21,2	0,9	0,9	
IX	108,2	124,0	200,7	211,0	70,2	71,8	.	.			0,9	0,9	
X	129,1	144,5	226,4	240,1	74,4	81,2	.	.			1,1	1,1	
XI	136,8	146,3	233,0	226,3	74,9	75,2	.	.	23,9	24,4	0,9	0,9	
XII	114,2	128,5	218,5	240,4	77,7	79,9	.	.			0,9	0,8	
<b>Vierteljahr</b>												<b>Trimestre</b>	
I-III	393,5	413,8	562,9	658,9	188,6	212,8	.	.	67,5	62,6	3,0	3,1	
IV-VI	302,3	330,5	549,5	580,0	183,9	202,1	.	.	68,0	60,1	2,6	2,3	
VII-IX	302,6	358,1	589,9	637,5	194,1	211,8	.	.	64,3	63,6	2,9	2,8	
X-XII	380,1	419,3	677,9	706,8	227,0	236,3	.	.	71,8	73,2	3,0	2,8	
<b>Halbjahr</b>												<b>Semestre</b>	
I-VI	655,8	744,3	1 112,4	1 238,9	372,5	414,9	.	.	135,5	122,8	5,5	5,4	
VII-XII	682,7	777,4	1 267,8	1 344,3	421,1	448,1	.	.	136,2	136,8	5,8	5,6	
<b>Wirtschaftsjahr</b>												<b>Année campagne</b>	
1967/1968	1 427,0		2 506,7		836,0		.		258,9		11,2		
<b>Kalenderjahr</b>												<b>Année civile</b>	
I-XII	1 338,5	1 521,7	2 380,2	2 583,2	793,7	863,0	.	.	271,7	259,6	11,4	11,0	

## 11.3. KÜHE / VACHES

## b. Schlachtgewicht in Tonnen

## b. Poids en carcasse en tonnes

Land Pays Periode	DEUTSCHLAND		FRANCE		ITALIA		NEDERLAND		BELGIQUE/BELGIE		LUXEMBOURG	
<b>Monatsdurchschnitt</b>	<b>Moyenne mensuelle</b>											
<b>1960</b>	34 549	.			11 423	.	.		5 672	.		
<b>1963</b>	32 561	48 272			14 734	.	.		5 536	.		
<b>1964</b>	32 424	44 661			11 326	.	.		5 072	.		
<b>1965</b>	31 912	46 477			10 471	.	.		5 096	.		
<b>1966</b>	32 564	49 622			12 068	.	.		5 683	.		
<b>1967</b>	30 708	54 687			14 484	.	.		6 154		265	
<b>Jahr Année</b>	<b>1967</b>	<b>1968</b>	<b>1967</b>	<b>1968</b>	<b>1967</b>	<b>1968</b>	<b>1967</b>	<b>1968</b>	<b>1967</b>	<b>1968</b>	<b>1967</b>	<b>1968</b>
<b>Monat</b>	<b>Mois</b>											
<b>I</b>	37 283	42 613	56 522	67 666	14 620	16 585	.	.			297	332
<b>II</b>	30 817	35 162	48 013	58 676	13 242	15 139	.	.	6 057	5 656	255	270
<b>III</b>	30 335	38 485	51 418	57 404	14 151	15 550	.	.			285	278
<b>IV</b>	30 325	33 042	49 666	57 607	13 414	15 114	.	.			270	268
<b>V</b>	28 130	31 366	52 072	52 886	13 945	15 286	.	.	6 215	5 461	207	201
<b>VI</b>	25 154	27 298	49 232	50 871	13 043	13 983	.	.			244	171
<b>VII</b>	24 028	32 594	50 605	61 236	12 529	15 022	.	.			280	275
<b>VIII</b>	28 611	31 457	56 122	57 637	14 352	15 375	.	.	5 844	5 796	256	265
<b>IX</b>	29 347	33 487	54 616	58 605	15 209	15 544	.	.			262	254
<b>X</b>	35 183	39 524	61 936	66 694	16 236	17 445	.	.			305	295
<b>XI</b>	37 638	39 948	64 612	63 328	16 023	16 414	.	.	6 498	7 150	263	240
<b>XII</b>	31 642	35 713	61 425	67 880	17 041	17 898	.	.			257	232
<b>Vierteljahr</b>	<b>Trimestre</b>											
<b>I-III</b>	98 435	116 260	155 953	183 746	42 012	47 274	.	.	18 172	16 968	836	879
<b>IV-VI</b>	83 609	91 706	150 970	161 364	40 402	44 383	.	.	18 645	16 384	721	640
<b>VII-IX</b>	81 986	97 538	161 343	177 478	42 090	45 941	.	.	17 533	17 389	798	794
<b>X-XII</b>	104 463	115 185	187 973	197 902	49 300	51 757	.	.	19 494	21 451	824	767
<b>Halbjahr</b>	<b>Semestre</b>											
<b>I-VI</b>	182 044	207 966	306 923	345 110	82 414	91 657	.	.	36 816	33 352	1 557	1 519
<b>VII-XII</b>	186 449	212 723	349 316	375 380	91 390	97 698	.	.	37 027	38 840	1 622	1 561
<b>Wirtschaftsjahr</b>	<b>Année campagne</b>											
1967/1968	394 415	694 426	183 047	.	70 379	3 141						
<b>Kalenderjahr</b> { A. Summe der Monate B. Geschätzte Gesamterzeugung	<b>Année civile</b> { A. Total des mois B. Estimation annuelle											
<b>A</b>	368 493	420 689	656 239	720 490	173 805	189 355	.	.	73 843	72 192	3 179	3 080
<b>B</b>	368 493	420 689	.	.	173 805	189 355	.	.	73 843	72 192	.	.
<b>A/B × 100</b>	100 %	100 %	.	.	100 %	100 %	.	.	100 %	100 %	.	.
<b>Durchschnittsgewicht in kg</b>	<b>Poids moyen en kg</b>											
Kalenderjahr Année civile	275,3	276,4	275,7	278,9	219,0	219,4	.	.	271,8	278,1	279,6	280,0

## II. Fleischerzeugung nach Ländern

## II. Production de viande par pays

## 1.1.4. FÄRSEN/GENISSES

a. Anzahl der Schlachtungen in 1000 Stück

a. Nombre d'abattages en 1000 têtes

Land Pays Periode	DEUTSCHLAND		FRANCE		ITALIA		NEDERLAND		BELGIQUE/BELGIE		LUXEMBOURG		
<b>Monatsdurchschnitt</b>												<b>Moyenne mensuelle</b>	
<b>1960</b>	66,7	.	.	.	.	.	.	.	15,0	.	.	.	
<b>1963</b>	83,8	.	.	.	.	.	.	.	18,7	.	.	.	
<b>1964</b>	74,4	.	.	.	.	.	.	.	14,9	.	.	.	
<b>1965</b>	63,1	.	.	.	.	.	.	.	14,8	.	.	.	
<b>1966</b>	67,7	.	.	.	.	.	.	.	15,2	.	.	.	
<b>1967</b>	69,5	.	.	.	.	.	.	.	15,2	.	1,0	.	
<b>Jahr Année</b>	<b>1967</b>	<b>1968</b>	<b>1967</b>	<b>1968</b>	<b>1967</b>	<b>1968</b>	<b>1967</b>	<b>1968</b>	<b>1967</b>	<b>1968</b>	<b>1967</b>	<b>1968</b>	
<b>Monat</b>												<b>Mois</b>	
<b>I</b>	77,7	81,3	.	.	.	.	.	.	.	.	1,0	0,8	
<b>II</b>	64,1	66,8	.	.	.	.	.	.	15,1	15,2	0,8	0,8	
<b>III</b>	63,3	65,7	.	.	.	.	.	.	.	.	0,9	0,9	
<b>IV</b>	58,6	65,4	.	.	.	.	.	.	.	.	0,7	0,7	
<b>V</b>	56,8	58,1	.	.	.	.	.	.	13,6	14,3	0,6	0,4	
<b>VI</b>	48,3	45,7	.	.	.	.	.	.	.	.	0,4	0,4	
<b>VII</b>	54,0	65,9	.	.	.	.	.	.	.	.	0,8	0,7	
<b>VIII</b>	73,0	69,3	.	.	.	.	.	.	15,4	16,3	1,1	1,0	
<b>IX</b>	73,4	76,5	.	.	.	.	.	.	.	.	1,2	1,5	
<b>X</b>	87,4	91,1	.	.	.	.	.	.	.	.	1,6	1,3	
<b>XI</b>	98,3	100,5	.	.	.	.	.	.	16,6	17,8	1,4	1,3	
<b>XII</b>	79,2	84,4	.	.	.	.	.	.	.	.	1,3	0,9	
<b>Vierteljahr</b>												<b>Trimestre</b>	
<b>I-III</b>	205,1	213,8	.	.	.	.	.	.	45,2	45,5	2,7	2,5	
<b>IV-VI</b>	163,7	169,2	.	.	.	.	.	.	40,8	43,0	1,7	1,4	
<b>VII-IX</b>	200,4	211,7	.	.	.	.	.	.	46,1	48,9	3,2	3,2	
<b>X-XII</b>	264,9	276,0	.	.	.	.	.	.	49,9	53,4	4,3	3,5	
<b>Halbjahr</b>												<b>Semestre</b>	
<b>I-VI</b>	368,8	383,0	.	.	.	.	.	.	86,0	88,5	4,4	3,9	
<b>VII-XII</b>	465,3	487,7	.	.	.	.	.	.	96,0	102,3	7,4	6,7	
<b>Wirtschaftsjahr</b>												<b>Année campagne</b>	
1967/1968	848,3	.	.	.	.	.	.	.	184,5	.	11,3	.	
<b>Kalenderjahr</b>												<b>Année civile</b>	
<b>I-XII</b>	834,1	870,7	.	.	.	.	.	.	182,0	190,8	11,8	10,6	

## 1.1.4. FÄRSEN/GENISSES

b. Schlachtgewicht in Tonnen

b. Poids en carcasse en tonnes

Land Pays Periode	DEUTSCHLAND		FRANCE		ITALIA		NEDERLAND		BELGIQUE/BELGIE		LUXEMBOURG	
Monatsdurchschnitt											Moyenne mensuelle	
1960	15 188	.	.	.	.	.	.	.	3 243	.	.	.
1963	19 729	.	.	.	.	.	.	.	4 425	.	.	.
1964	17 502	.	.	.	.	.	.	.	3 572	.	.	.
1965	14 949	.	.	.	.	.	.	.	3 592	.	.	.
1966	16 164	.	.	.	.	.	.	.	3 691	.	.	.
1967	16 706	.	.	.	.	.	.	.	3 724	.	238	.
Jahr Année	1967	1968	1967	1968	1967	1968	1967	1968	1967	1968	1967	1968
Monat											Mois	
I	18 877	19 933	.	.	.	.	.	.	.	.	251	191
II	15 511	16 279	.	.	.	.	.	.	3 687	3 733	193	192
III	15 298	15 067	.	.	.	.	.	.	.	.	216	220
IV	14 527	15 836	.	.	.	.	.	.	.	.	167	154
V	13 748	14 169	.	.	.	.	.	.	3 315	3 507	133	90
VI	11 658	11 064	.	.	.	.	.	.	.	.	104	87
VII	12 909	15 783	.	.	.	.	.	.	.	.	197	180
VIII	16 997	16 464	.	.	.	.	.	.	3 766	3 969	273	247
IX	17 549	18 195	.	.	.	.	.	.	.	.	288	356
X	20 720	21 740	.	.	.	.	.	.	.	.	373	321
XI	23 487	24 132	.	.	.	.	.	.	4 129	4 717	334	330
XII	19 185	20 597	.	.	.	.	.	.	.	.	326	230
Vierteljahr											Trimestre	
I-III	49 686	52 279	.	.	.	.	.	.	11 060	11 214	660	603
IV-VI	39 933	41 069	.	.	.	.	.	.	9 944	10 520	405	330
VII-IX	47 455	50 442	.	.	.	.	.	.	11 297	11 907	757	783
X-XII	63 392	66 469	.	.	.	.	.	.	12 388	14 151	1 033	881
Halbjahr											Semestre	
I-VI	89 619	93 348	.	.	.	.	.	.	21 004	21 734	1 064	933
VII-XII	110 847	116 911	.	.	.	.	.	.	23 685	26 058	1 790	1 664
Wirtschaftsjahr											Année campagne	
1967/1968	204 195		.	.	.	.	.	.	45 419		2 723	
Kalenderjahr											Année civile	
A. Summe der Monate B. Geschätzte Gesamtproduktion											A. Total des mois B. Estimation annuelle	
A	200 466	210 259	.	.	.	.	.	.	44 689	47 792	2 855	2 597
B	200 466	210 259	.	.	.	.	.	.	44 689	47 792	.	.
$\frac{A}{B} \times 100$	100 %	100 %	.	.	.	.	.	.	100 %	100 %	.	.
Durchschnittsgewicht in kg											Poids moyen en kg	
Kalenderjahr Année civile	240,3	241,5	.	.	.	.	.	.	245,5	250,5	242,6	245,0



II. Fleischerzeugung nach Ländern

II. Production de viande par pays

1.1.0. RINDER (ohne Kälber)/GROS BOVINS

a. Anzahl der Schlachtungen in 1000 Stück

a. Nombre d'abattages en 1000 têtes

Land Pays Periode	DEUTSCHLAND		FRANCE		ITALIA		NEDERLAND		BELGIQUE/BELGIE		LUXEMBOURG		
<b>Manatsdurchschnitt</b>												<b>Moyenne mensuelle</b>	
<b>1960</b>	303,2		252,1		168,0		58,5		57,7		2,3		
<b>1963</b>	346,5		285,1		208,8		82,7		63,4		2,9		
<b>1964</b>	328,4		262,0		182,0		65,5		57,0		3,1		
<b>1965</b>	314,0		269,4		179,7		65,3		56,3		2,9		
<b>1966</b>	335,6		285,1		211,3		65,2		60,9		3,0		
<b>1967</b>	333,6		312,8		232,6		69,2		63,3		3,7		
<b>Jahr Année</b>	<b>1967</b>	<b>1968</b>	<b>1967</b>	<b>1968</b>	<b>1967</b>	<b>1968</b>	<b>1967</b>	<b>1968</b>	<b>1967</b>	<b>1968</b>	<b>1967</b>	<b>1968</b>	
<b>Monat</b>												<b>Mois</b>	
<b>I</b>	355,7	379,3	313,6	357,7	213,8	240,1	68,4	74,8			3,7	3,3	
<b>II</b>	302,7	318,8	270,2	313,9	192,9	222,1	64,0	66,3	61,9	60,4	3,0	3,3	
<b>III</b>	314,5	339,0	297,7	314,9	225,4	234,4	69,3	64,3			3,5	4,0	
<b>IV</b>	317,9	339,4	294,7	325,2	221,6	255,0	61,4	65,6			3,3	3,4	
<b>V</b>	324,7	336,7	307,5	297,6	244,6	269,2	67,7	67,1	65,0	61,8	3,2	2,8	
<b>VI</b>	296,3	289,0	279,8	274,8	234,0	248,2	60,3	54,9			3,1	2,6	
<b>VII</b>	293,2	353,4	286,2	326,6	230,1	278,0	57,0	64,2			3,7	3,6	
<b>VIII</b>	349,8	340,6	326,6	312,2	261,0	284,0	73,2	69,6	62,2	63,2	3,7	3,6	
<b>IX</b>	342,0	357,7	319,9	322,4	240,4	259,2	71,3	71,6			4,0	4,6	
<b>X</b>	397,8	409,1	360,7	363,3	246,3	278,5	80,2	83,8			5,1	4,8	
<b>XI</b>	380,0	377,8	363,4	341,7	230,4	240,5	84,8	77,5	64,2	66,7	4,1	4,1	
<b>XII</b>	328,1	346,0	332,8	348,9	250,4	272,8	73,0	74,2			3,6	3,0	
<b>Vierteljahr</b>												<b>Trimestre</b>	
<b>I-III</b>	972,9	1 037,1	881,5	986,5	632,1	696,6	201,6	205,4	185,6	181,1	10,2	10,6	
<b>IV-VI</b>	938,9	965,1	882,0	897,6	700,2	772,4	189,4	187,6	194,9	185,5	9,5	8,7	
<b>VII-IX</b>	985,0	1 051,7	932,7	961,2	731,5	821,2	201,5	205,4	186,6	189,5	11,3	11,8	
<b>X-XII</b>	1 105,9	1 132,9	1 056,9	1 053,9	727,0	791,8	238,0	235,5	192,6	200,0	12,8	11,9	
<b>Halbjahr</b>												<b>Semestre</b>	
<b>I-VI</b>	1 911,8	2 002,2	1 763,5	1 884,1	1 332,2	1 469,0	391,0	392,9	380,5	366,6	19,7	19,3	
<b>VII-XII</b>	2 090,9	2 184,6	1 989,6	2 015,1	1 458,4	1 613,0	439,6	440,9	379,2	389,5	24,1	23,7	
<b>Wirtschaftsjahr</b>												<b>Année campagne</b>	
<b>1967/1968</b>	4 093,1		3 873,7		2 927,4		832,5		745,8		43,4		
<b>Kalenderjahr</b>												<b>Année civile</b>	
<b>I-XII</b>	4 002,7	4 186,8	3 753,1	3 899,2	2 790,7	3 082,0	830,6	833,8	759,6	756,1	43,8	43,0	

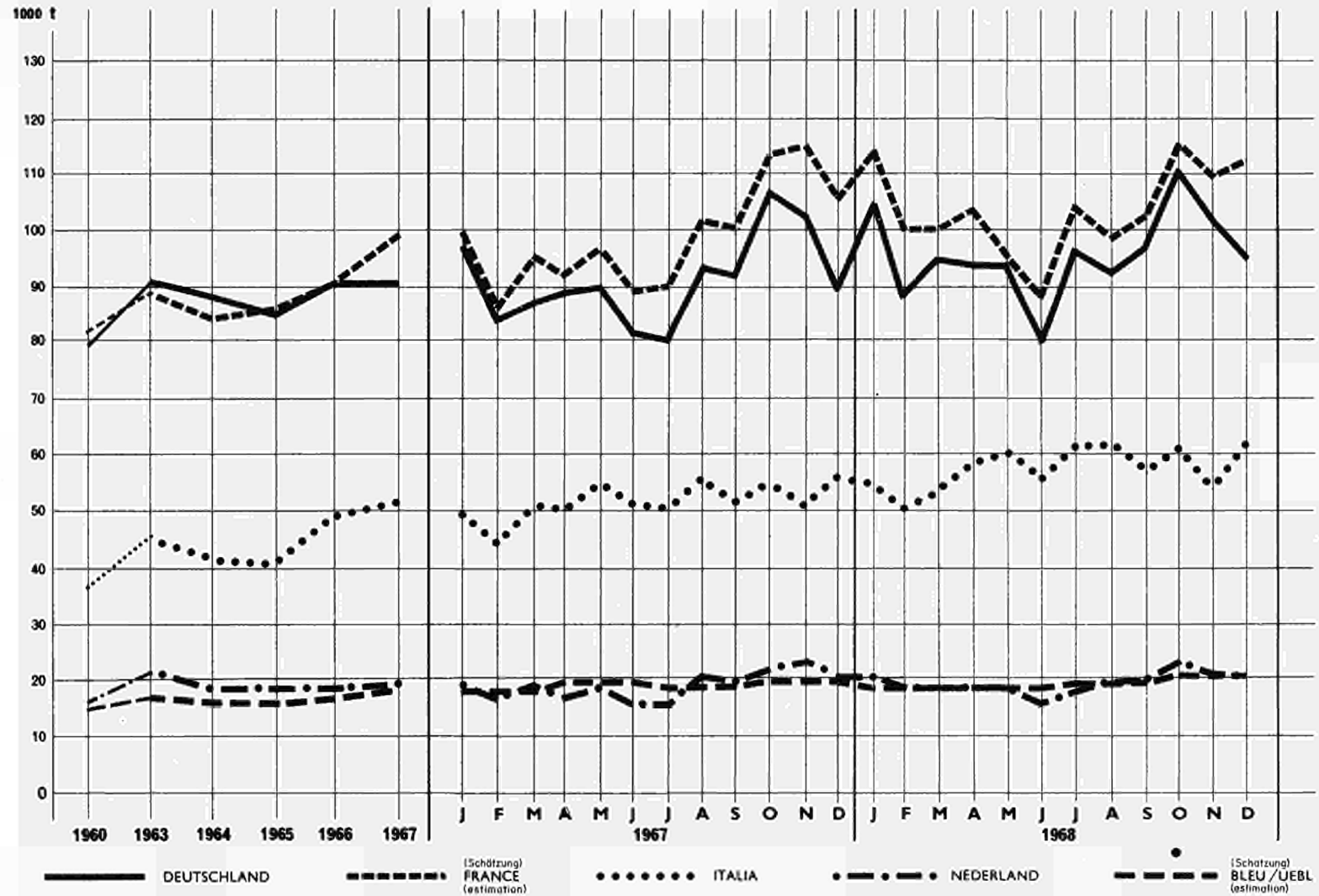


## II. Fleischerzeugung nach Ländern

Entwicklung der Rindfleischerzeugung nach Ländern

## II. Production de viande par pays

Evolution de la production de viande de gros bovins par pays



II. Fleischerzeugung nach Ländern

II. Production de viande par pays

1.1.0. RINDER (ohne Kälber)/GROS BOVINS

b. Schlachtgewicht in Tonnen

b. Poids en carcasse en tonnes

Land- Pays Periode	DEUTSCHLAND		FRANCE		ITALIA		NEDERLAND		BELGIQUE/BELGIE		LUXEMBOURG		
Monatsdurchschnitt												Moyenne mensuelle	
1960	78 962		68 833		37 283		16 702		14 989		588		
1963	91 887		78 669		45 891		21 967		16 922		714		
1964	88 075		74 369		41 514		17 888		15 410		778		
1965	84 926		77 340		41 231		18 025		15 333		753		
1966	90 775		83 150		48 679		17 713		16 675		808		
1967	91 087		91 328		51 819		18 742		17 483		981		
Jahr Année	1967	1968	1967	1968	1967	1968	1967	1968	1967	1968	1967	1968	
Monat												Mois	
I	97 656	105 033	92 066	105 980	49 320	54 077	18 650	20 300			1 007	884	
II	83 576	88 248	79 625	92 998	44 030	50 159	17 225	17 950	16 960	16 679	813	898	
III	87 029	94 619	87 505	92 652	51 450	53 088	18 650	17 525			971	1 083	
IV	88 590	94 275	85 495	95 552	50 216	57 980	16 525	17 850			885	904	
V	89 816	93 997	89 886	88 144	55 172	60 081	18 225	18 300	18 129	17 234	880	767	
VI	81 866	79 998	82 363	81 490	51 733	55 441	16 325	15 150			838	702	
VII	80 052	96 606	83 215	95 994	50 468	61 547	15 650	17 825			973	974	
VIII	93 526	92 275	94 277	91 548	56 389	61 671	20 025	19 150	17 167	17 431	966	966	
IX	92 107	96 602	92 376	94 910	52 365	56 887	19 425	19 400			1 054	1 221	
X	106 901	110 647	104 239	107 027	53 986	61 137	21 775	22 575			1 351	1 279	
XI	102 351	101 588	106 380	101 280	50 561	53 454	22 725	20 800	17 675	19 360	1 071	1 103	
XII	89 572	95 110	98 506	104 117	56 141	61 999	19 700	20 025			968	819	
Vierteljahr												Trimestre	
I-III	268 261	287 900	259 196	291 630	144 799	157 324	54 525	55 775	50 879	50 017	2 791	2 866	
IV-VI	260 272	268 270	257 744	265 186	157 122	173 502	51 075	51 300	54 386	51 700	2 604	2 374	
VII-IX	265 685	285 483	269 868	282 452	159 221	180 105	55 100	56 375	51 501	52 293	2 993	3 161	
X-XII	298 824	307 345	309 125	312 424	160 688	176 590	64 200	63 400	53 024	58 079	3 390	3 201	
Halbjahr												Semestre	
I-VI	528 533	556 170	516 940	556 816	301 921	330 826	105 600	107 075	105 265	101 737	5 395	5 240	
VII-XII	564 509	592 828	578 993	594 876	319 910	356 695	119 300	119 775	104 526	110 372	6 383	6 362	
Wirtschaftsjahr												Année campagne	
1967/1968	1 120 679		1 135 809		650 736		226 375		206 263		11 623		
Kalenderjahr												Année civile	
A. Summe der Monate												A. Total des mois	
B. Geschätzte Gesamterzeugung												B. Estimation annuelle	
A	1 093 042	1 148 998	1 095 933	1 151 692	621 830	687 521	224 900	226 850	209 791	212 109	11 777	11 602	
B	1 093 042	1 148 998	1 183 000	1 223 000	621 830	687 521	224 900	226 850	209 791	212 109	(11 852)	(11 672)	
$\frac{A}{B} \times 100$	100 %	100 %	92,6 %	94,2 %	100 %	100 %	100 %	100 %	100 %	100 %	99,4 %	99,4 %	
Durchschnittsgewicht in kg												Poids moyen en kg	
Kalenderjahr Année civile	273,1	274,4	292,0	295,4	222,8	223,1	270,8	272,1	276,2	280,5	268,7	269,8	



II. Fleischerzeugung nach Ländern

II. Production de viande par pays

1.2.0. KALBER / VEAUX

a. Anzahl der Schlachtungen in 1000 Stück

a. Nombre d'abattages en 1000 têtes

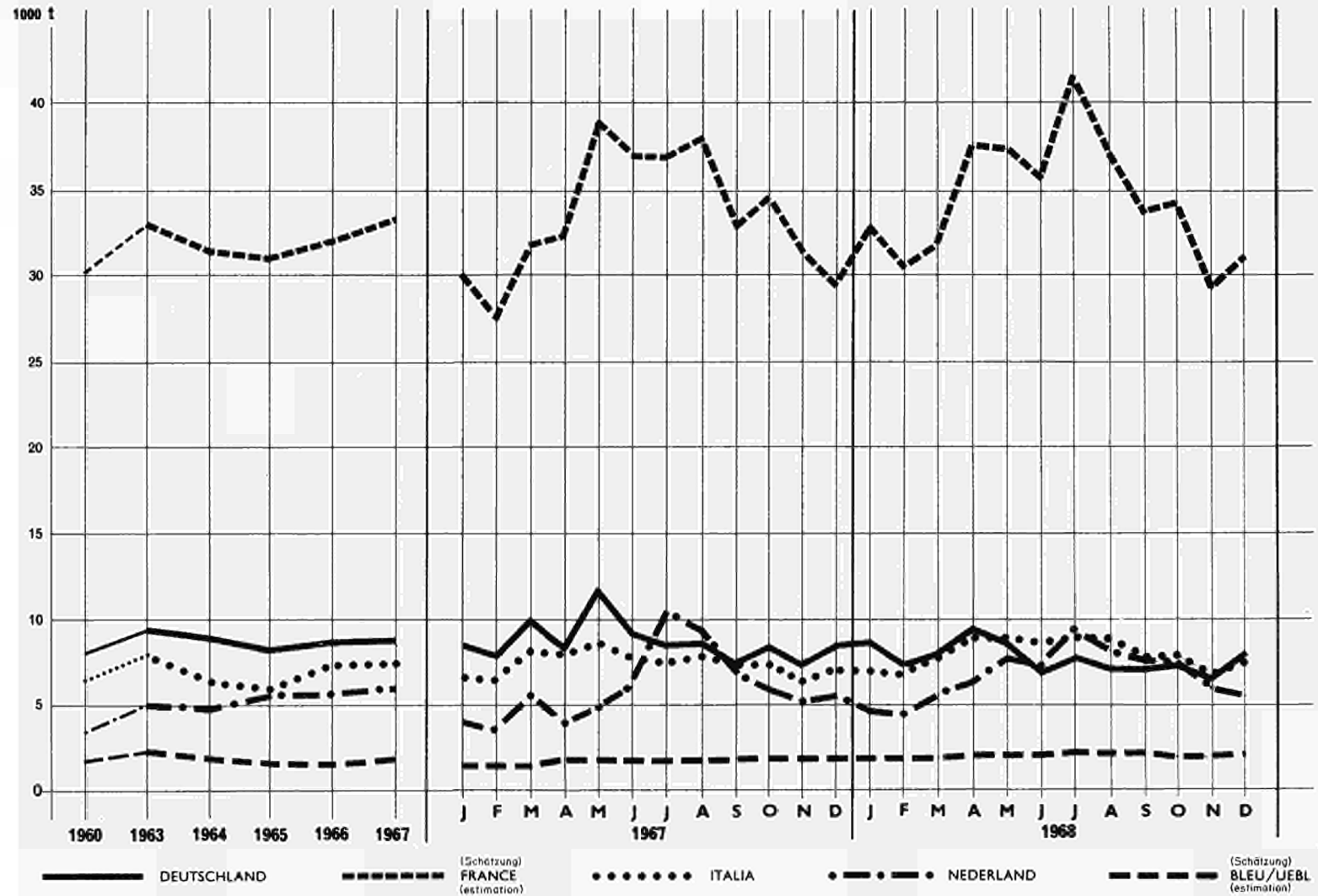
Land Pays Periode	DEUTSCHLAND		FRANCE		ITALIA		NEDERLAND		BELGIQUE/BELGIE		LUXEMBOURG		
<b>Monatsdurchschnitt</b>												<b>Moyenne mensuelle</b>	
<b>1960</b>	171,5		372,8		87,0		61,2		25,2		1,2		
<b>1963</b>	179,5		388,8		100,4		75,4		28,8		1,0		
<b>1964</b>	157,6		354,3		77,7		59,7		21,9		1,1		
<b>1965</b>	134,0		347,8		72,3		60,8		20,0		0,9		
<b>1966</b>	140,0		353,6		89,4		63,1		21,0		0,6		
<b>1967</b>	133,3		371,2		89,8		65,2		21,2		0,4		
<b>Jahr Année</b>	<b>1967</b>	<b>1968</b>	<b>1967</b>	<b>1968</b>	<b>1967</b>	<b>1968</b>	<b>1967</b>	<b>1968</b>	<b>1967</b>	<b>1968</b>	<b>1967</b>	<b>1968</b>	
<b>Monat</b>												<b>Mois</b>	
<b>I</b>	141,6	133,0	337,5	360,6	83,0	82,3	43,6	50,9			0,6	0,4	
<b>II</b>	126,0	115,8	312,9	338,7	78,2	80,5	47,6	60,6	19,8	20,4	0,5	0,3	
<b>III</b>	155,9	121,7	372,0	363,4	97,9	91,3	89,8	84,4			0,5	0,3	
<b>IV</b>	132,1	149,0	376,2	433,5	97,6	103,0	61,3	79,4			0,4	0,4	
<b>V</b>	179,2	132,5	445,7	420,6	107,3	103,2	57,9	81,5	22,7	24,5	0,8	0,4	
<b>VI</b>	137,7	104,8	410,1	381,1	94,0	97,5	62,0	79,0			0,4	0,4	
<b>VII</b>	128,5	114,9	405,2	443,3	91,4	104,1	100,8	97,3			0,5	0,4	
<b>VIII</b>	130,5	103,0	419,4	396,6	96,5	104,3	90,9	83,3	21,6	22,8	0,4	0,2	
<b>IX</b>	108,8	101,3	355,3	354,8	87,5	90,0	65,1	77,1			0,3	0,3	
<b>X</b>	123,9	102,9	369,5	353,5	86,0	91,3	57,8	75,7			0,4	0,2	
<b>XI</b>	108,4	91,7	332,4	299,8	74,2	75,9	51,0	59,6	20,6	21,4	0,3	0,2	
<b>XII</b>	126,8	113,8	318,2	329,1	83,5	88,6	54,6	56,0			0,2	0,3	
<b>Vierteljahr</b>												<b>Trimestre</b>	
<b>I-III</b>	423,5	370,5	1 022,4	1 062,7	259,1	254,0	181,0	195,9	59,5	61,2	1,6	1,0	
<b>IV-VI</b>	449,0	386,3	1 232,0	1 235,2	298,9	303,7	181,2	239,9	68,2	73,4	1,6	1,2	
<b>VII-IX</b>	367,8	319,2	1 179,9	1 194,7	275,4	298,4	256,7	257,7	64,8	68,5	1,2	0,9	
<b>X-XII</b>	359,1	308,4	1 020,1	982,4	243,7	255,8	163,5	191,3	61,9	64,3	0,9	0,7	
<b>Halbjahr</b>												<b>Semestre</b>	
<b>I-VI</b>	872,5	756,8	2 254,4	2 297,9	557,9	557,7	362,1	435,8	127,7	134,6	3,2	2,2	
<b>VII-XII</b>	726,9	627,6	2 200,0	2 177,1	519,1	554,2	420,2	449,0	126,7	132,8	2,1	1,6	
<b>Wirtschaftsjahr</b>												<b>Année campagne</b>	
1967/1968	1 483,7		4 497,9		1 076,8		856,0		261,3		4,3		
<b>Kalenderjahr</b>												<b>Année civile</b>	
<b>I-XII</b>	1 599,4	1 384,4	4 454,4	4 475,0	1 077,1	1 111,9	782,3	884,8	254,3	267,4	5,3	3,8	

## II. Fleischerzeugung nach Ländern

Entwicklung der Kalbfleischerzeugung nach Ländern

## II. Production de viande par pays

Evolution de la production de viande de veaux par pays



1.2.0. KÄLBER / VEAUX

b. Schlachtgewicht in Tonnen

b. Poids en carcasse en tonnes

Land Pays Periode	DEUTSCHLAND		FRANCE		ITALIA		NEDERLAND		BELGIQUE/BELGIE		LUXEMBOURG	
Monatsdurchschnitt											Moyenne mensuelle	
1960	8 106		23 833		6 471		3 508		1 774		61	
1963	9 545		26 833		7 957		5 010		2 251		58	
1964	8 999		25 500		6 269		4 877		1 756		68	
1965	8 279		25 762		5 938		5 565		1 624		65	
1966	8 748		26 964		7 440		5 708		1 709		40	
1967	8 774		28 902		7 490		5 969		1 758		31	
Jahr Année	1967	1968	1967	1968	1967	1968	1967	1968	1967	1968	1967	1968
Monat											Mois	
I	8 753	8 389	26 149	28 500	6 801	7 061	4 075	4 775			38	26
II	7 988	7 434	23 900	26 239	6 523	6 990	3 650	4 475	1 622	1 758	35	22
III	10 033	7 914	27 510	27 611	8 222	7 879	5 750	5 500			36	22
IV	8 376	9 497	27 951	32 629	8 091	8 880	3 875	6 350			26	25
V	11 893	8 554	33 633	32 348	8 883	8 928	5 000	7 700	1 875	2 034	59	29
VI	9 285	6 906	31 959	30 758	7 797	8 562	6 050	7 375			30	27
VII	8 662	7 899	31 835	36 020	7 474	8 963	10 475	9 575			40	28
VIII	8 753	7 158	32 926	32 134	7 896	8 890	9 450	8 250	1 808	1 910	28	16
IX	7 443	7 172	28 427	29 245	7 374	7 807	6 800	7 700			22	22
X	8 541	7 469	29 987	29 702	7 379	7 967	5 875	7 625			26	15
XI	7 361	6 527	27 131	25 331	6 321	6 616	5 150	6 100	1 726	1 862	20	14
XII	8 201	7 936	25 411	26 880	7 118	7 663	5 475	5 500			17	19
Vierteljahr											Trimestre	
I-III	26 774	23 737	77 559	82 350	21 547	21 939	13 475	14 750	4 866	5 274	109	69
IV-VI	29 554	24 957	93 543	95 735	24 771	26 370	14 925	21 425	5 624	6 102	115	81
VII-IX	24 858	22 229	93 188	97 399	22 744	25 660	26 725	25 525	5 424	5 729	89	66
X-XII	24 103	21 932	82 529	81 913	20 818	22 246	16 500	19 225	5 178	5 586	63	48
Halbjahr											Semestre	
I-VI	56 328	48 694	171 102	178 085	46 317	48 309	28 400	36 175	10 490	11 376	224	151
VII-XII	48 961	44 161	175 717	179 312	43 562	47 906	43 225	44 750	10 602	11 315	152	114
Wirtschaftsjahr											Année campagne	
1967/1968	97 655		353 802		91 871		79 400		21 978		303	
Kalenderjahr { A. Summe der Monate B. Geschätzte Gesamterzeugung											Année civile { A. Total des mois B. Estimation annuelle	
A	105 289	92 855	346 819	357 397	89 879	96 215	71 625	80 925	21 092	22 691	376	265
B	105 289	92 855	(401 000)	(400 000)	89 879	96 215	71 625	80 925	21 092	22 691	(403)	(284)
A/B x 100	100 %	100 %	86,5 %	89,3 %	100 %	100 %	100 %	100 %	100 %	100 %	93,3 %	93,3 %
Durchschnittsgewicht in kg											Poids moyen en kg	
Kalenderjahr Année civile	65,8	67,1	77,9	79,9	83,4	86,5	91,6	91,5	82,9	84,9	71,5	69,7

## 1.00. RINDER (einschl. Kälber)/BOVINS

a. Anzahl der Schlachtungen in 1000 Stück

a. Nombre d'abattages en 1000 têtes

Land Pays Periode	DEUTSCHLAND		FRANCE		ITALIA		NEDERLAND		BELGIQUE/BELGIE		LUXEMBOURG		
Monatsdurchschnitt												Moyenne mensuelle	
1960	474,7		624,8		255,0		119,7		82,9		3,5		
1963	526,0		673,8		309,2		158,0		92,2		3,9		
1964	486,0		616,3		259,7		125,2		78,9		4,2		
1965	448,0		617,3		252,0		126,1		76,3		3,8		
1966	475,7		638,7		300,7		128,4		81,9		3,6		
1967	466,8		684,0		322,3		134,4		84,5		4,1		
Jahr Année	1967	1968	1967	1968	1967	1968	1967	1968	1967	1968	1967	1968	
Monat												Mois	
I	497,3	512,3	651,1	718,3	296,8	322,4	112,0	125,7			4,2	3,6	
II	428,7	434,6	583,1	652,6	271,0	302,6	111,6	126,9	81,7	80,8	3,4	3,6	
III	470,4	460,7	669,7	676,3	323,3	325,7	159,0	148,7			4,1	4,3	
IV	450,0	488,4	670,9	758,7	319,2	358,0	122,7	145,0			3,7	3,7	
V	503,9	469,2	753,2	718,2	351,9	372,3	125,6	148,5	87,7	86,3	4,0	3,2	
VI	434,0	393,8	689,9	655,9	327,9	345,7	122,3	133,9			3,5	2,9	
VII	421,7	468,3	691,4	769,9	321,5	382,1	157,8	161,5			4,2	4,0	
VIII	480,3	443,6	746,0	708,8	357,5	388,4	164,1	152,9	83,8	86,0	4,0	3,8	
IX	450,8	459,0	675,2	677,2	327,8	349,2	136,4	148,7			4,3	4,9	
X	521,7	512,0	730,2	716,8	332,2	369,8	138,1	159,5			5,5	5,0	
XI	488,4	469,5	695,8	641,5	304,6	316,4	135,9	137,1	84,8	88,1	4,4	4,3	
XII	454,9	459,8	651,0	678,0	333,9	361,4	127,6	130,2			3,8	3,3	
Vierteljahr												Trimestre	
I-III	1 396,4	1 407,6	1 903,9	2 049,2	891,1	950,7	382,5	401,3	245,0	242,3	11,7	11,6	
IV-VI	1 387,9	1 351,4	2 114,0	2 132,8	999,0	1 076,0	370,6	427,4	263,1	258,9	11,2	9,9	
VII-IX	1 352,8	1 370,9	2 112,6	2 155,9	1 006,9	1 119,7	458,2	463,1	251,4	257,9	12,5	12,7	
X-XII	1 465,0	1 441,3	2 077,0	2 036,3	970,7	1 047,6	401,5	426,8	254,4	264,3	13,7	12,6	
Halbjahr												Semestre	
I-VI	2 784,3	2 759,0	4 017,9	4 182,0	1 890,2	2 026,7	753,1	828,7	508,1	501,3	22,9	21,5	
VII-XII	2 817,8	2 812,2	4 189,6	4 192,2	1 977,6	2 167,3	859,8	889,9	505,8	522,2	26,2	25,3	
Wirtschaftsjahr												Année campagne	
1967/1968	5 576,8		8 371,6		4 004,3		1 688,5		1 007,1		47,7		
Kalenderjahr												Année civile	
I-XII	5 602,1	5 571,2	8 207,5	8 374,2	3 867,8	4 194,0	1 612,9	1 718,6	1 014,0	1 023,5	49,1	46,8	



II. Fleischzeugung nach Ländern

II. Production de viande par pays

1.0. RINDER (einschl. Kälber)/ BOVINS

b. Schlachtgewicht in Tonnen

b. Poids en carcasse en tonnes

Land Pays Periode	DEUTSCHLAND		FRANCE		ITALIA		NEDERLAND		BELGIQUE/BELGIE		LUXEMBOURG		
<b>Monatsdurchschnitt</b>												<b>Moyenne mensuelle</b>	
<b>1960</b>	87 068		92 667		43 754		20 210		16 763		649		
<b>1963</b>	101 432		105 502		53 848		26 977		19 173		772		
<b>1964</b>	97 074		99 869		47 783		22 765		17 166		846		
<b>1965</b>	93 205		103 101		47 169		23 590		16 957		818		
<b>1966</b>	99 523		110 113		56 119		23 421		18 384		848		
<b>1967</b>	99 861		120 229		59 309		24 710		19 240		1 013		
Jahr Année	<b>1967</b>	<b>1968</b>	<b>1967</b>	<b>1968</b>	<b>1967</b>	<b>1968</b>	<b>1967</b>	<b>1968</b>	<b>1967</b>	<b>1968</b>	<b>1967</b>	<b>1968</b>	
<b>Monat</b>												<b>Mois</b>	
<b>I</b>	106 409	113 422	118 215	134 480	56 121	61 138	22 725	25 075			1 046	910	
<b>II</b>	91 564	95 682	103 525	119 237	50 553	57 158	20 875	22 425	18 582	19 437	847	920	
<b>III</b>	97 062	102 533	115 045	120 263	59 672	60 967	24 400	23 025			1 007	1 105	
<b>IV</b>	96 966	103 772	113 446	128 181	58 307	66 860	20 400	24 200			911	930	
<b>V</b>	101 709	102 551	123 519	120 492	64 055	69 008	23 225	26 000	20 003	19 267	939	796	
<b>VI</b>	91 151	86 904	114 322	112 248	59 530	64 006	22 375	22 525			868	730	
<b>VII</b>	88 714	104 505	115 050	132 014	57 942	70 510	26 125	27 400			1 012	1 002	
<b>VIII</b>	102 279	99 433	127 203	123 682	64 285	70 561	29 475	27 400	18 975	19 341	994	982	
<b>IX</b>	99 550	103 774	120 803	124 155	59 739	64 694	26 225	27 100			1 076	1 243	
<b>X</b>	115 442	118 116	134 226	136 729	61 365	69 105	27 650	30 200			1 377	1 294	
<b>XI</b>	109 712	108 115	133 511	126 611	56 882	60 070	27 875	26 900	19 401	21 221	1 091	1 117	
<b>XII</b>	97 773	103 046	123 917	130 997	63 259	69 661	25 175	25 525			985	838	
<b>Vierteljahr</b>												<b>Trimestre</b>	
<b>I-III</b>	295 035	311 637	336 755	373 980	166 346	179 263	68 000	70 525	55 745	55 311	2 900	2 935	
<b>IV-VI</b>	289 826	293 227	351 287	360 921	181 892	199 874	66 000	72 725	60 010	57 802	2 719	2 456	
<b>VII-IX</b>	290 543	307 712	363 056	379 851	181 966	205 765	81 825	81 900	56 925	58 023	3 082	3 227	
<b>X-XII</b>	322 927	329 277	391 654	394 337	132 506	198 836	80 700	82 625	58 202	63 664	3 453	3 249	
<b>Halbjahr</b>												<b>Semestre</b>	
<b>I-VI</b>	584 861	604 864	688 042	734 901	348 238	379 137	134 000	143 250	115 755	113 113	5 619	5 391	
<b>VII-XII</b>	613 470	636 989	754 710	774 181	363 471	404 601	162 525	164 525	115 127	121 687	6 535	6 476	
<b>Wirtschaftsjahr</b>												<b>Année campagne</b>	
1967/1968	1 218 334		1 489 611		742 608		305 775		228 240		11 926		
<b>Kalenderjahr</b> { A. Summe der Monate B. Geschätzte Gesamterzeugung												<b>Année civile</b> { A. Total des mois B. Estimation annuelle	
<b>A</b>	1 198 331	1 241 853	1 442 752	1 509 082	711 709	783 738	296 525	307 775	230 883	234 800	12 153	11 867	
<b>B</b>	1 198 331	1 241 853	1 584 000	1 623 000	711 709	783 738	296 525	307 775	230 883	234 800	(12 255)	(11 956)	
<b>A/B x 100</b>	100 %	100 %	91,1 %	93,0 %	100 %	100 %	100 %	100 %	100 %	100 %	99,2 %	99,3 %	
<b>Durchschnittsgewicht in kg</b>												<b>Poids moyen en kg</b>	
Kalenderjahr Année civile	203,9	222,9	175,8	180,2	184,0	186,9	183,8	179,1	227,7	229,4	247,5	253,6	



## II. Fleischerzeugung nach Ländern

## II. Production de viande par pays

## 2.0.0. SCHWEINE/PORCS

## a. Anzahl der Schlachtungen in 1000 Stück

## a. Nombre d'abattages en 1000 têtes

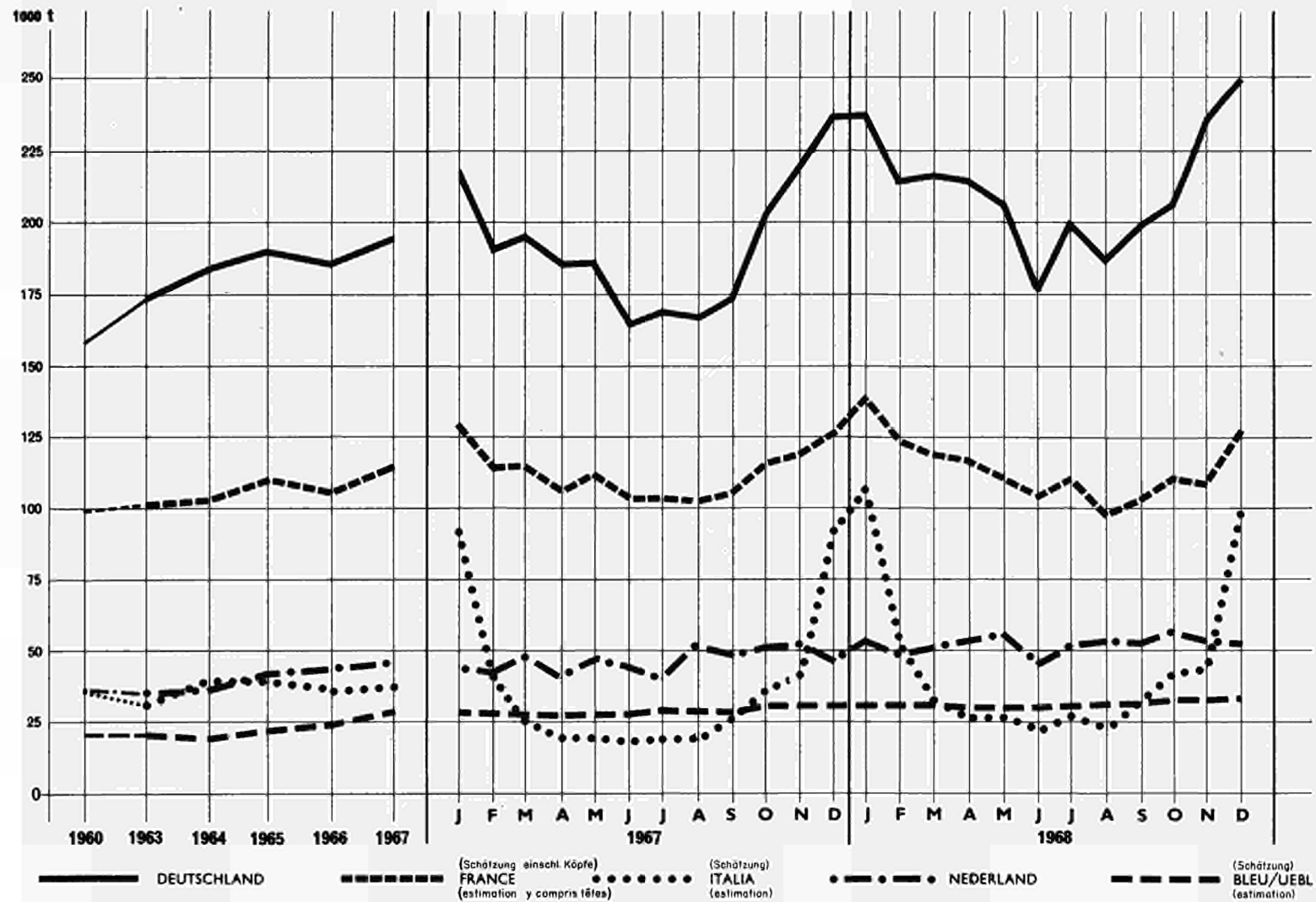
Land Pays Periode	DEUTSCHLAND		FRANCE		ITALIA		NEDERLAND		BELGIQUE/BELGIE		LUXEMBOURG		
Monatsdurchschnitt												Moyenne mensuelle	
1960	1 745,3		773,6		332,1		426,3		230,1		9,1		
1963	1 918,7		817,7		287,3		419,5		226,1		10,0		
1964	2 014,0		813,7		362,2		431,2		222,5		10,7		
1965	2 121,9		926,8		369,1		509,8		253,9		11,2		
1966	2 081,8		925,0		332,1		522,7		284,6		11,6		
1967	2 146,7		995,2		351,2		563,9		328,2		12,2		
Jahr Année	1967	1968	1967	1968	1967	1968	1967	1968	1967	1968	1967	1968	
Monat												Mois	
I	2 372,1	2 579,6	963,2	1 057,3	873,9	1 027,5	563,7	649,1	}	}	13,6	12,2	
II	2 079,9	2 351,0	866,6	992,1	396,9	509,9	512,6	598,4	}	321,5	363,1	11,8	10,3
III	2 167,4	2 385,8	979,1	1 048,9	247,4	301,3	586,6	613,2	}	}	12,9	11,4	
IV	2 078,4	2 418,2	987,6	1 123,9	195,4	242,2	495,3	646,0	}	}	12,7	13,5	
V	2 109,1	2 312,7	1 065,7	1 072,8	189,6	238,2	577,6	671,2	}	304,8	359,3	12,1	11,2
VI	1 875,2	2 009,0	998,6	1 016,2	173,4	215,4	545,4	554,1	}	}	14,7	9,8	
VII	1 950,7	2 274,4	1 007,2	1 106,4	186,8	232,8	490,8	634,5	}	}	12,8	12,4	
VIII	1 922,4	2 109,1	1 006,9	1 006,5	191,4	210,9	633,2	661,2	}	326,3	354,6	10,5	9,7
IX	1 971,4	2 249,3	998,1	1 022,8	238,6	294,0	591,9	648,7	}	}	10,9	12,1	
X	2 277,3	2 319,2	1 080,1	1 074,2	323,2	386,6	623,8	701,8	}	}	12,7	10,0	
XI	2 388,3	2 559,7	1 030,1	966,9	377,9	397,5	624,3	653,7	}	360,1	361,9	10,9	9,4
XII	2 568,0	2 721,1	958,7	1 002,4	819,4	923,5	548,1	642,0	}	}	10,3	10,6	
Vierteljahr												Trimestre	
I-III	6 619,4	7 316,4	2 808,9	3 098,3	1 518,2	1 838,7	1 635,8	1 860,7	964,5	1 089,2	38,3	33,9	
IV-VI	6 062,7	6 739,9	3 051,9	3 213,0	558,4	695,8	1 618,3	1 871,3	914,3	1 077,8	39,4	34,4	
VII-IX	5 844,5	6 632,8	3 012,2	3 135,7	616,8	737,7	1 715,9	1 944,4	979,0	1 063,8	34,2	34,2	
X-XII	7 233,6	7 600,0	3 068,9	3 043,5	1 520,5	1 707,6	1 796,3	1 997,5	1 080,3	1 085,8	34,0	30,0	
Halbjahr												Semestre	
I-VI	12 682,1	14 056,3	5 860,8	6 311,3	2 076,6	2 534,5	3 254,1	3 732,0	1 878,7	2 166,9	77,8	68,3	
VII-XII	13 078,1	14 232,8	6 081,1	6 179,2	2 137,3	2 445,3	3 512,1	3 941,9	2 059,3	2 149,6	68,2	64,2	
Wirtschaftsjahr												Année campagne	
1967/1968	27 134,4		12 392,4		4 671,8		7 244,1		4 226,2		136,5		
Kalenderjahr												Année civile	
I-XII	25 760,2	28 289,1	11 941,9	12 490,5	4 213,9	4 979,8	6 766,3	7 673,9	3 938,0	4 316,5	145,8	132,5	

## II. Fleischerzeugung nach Ländern

Entwicklung der Schweinefleischerzeugung nach Ländern

## II. Production de viande par pays

Evolution de la production de viande de porcs par pays



2.0.0. SCHWEINE/PORCS

b. Schlachtgewicht in Tonnen

b. Poids en carcasse en tonnes

Land Pays Periode	DEUTSCHLAND		FRANCE		ITALIA		NEDERLAND		BELGIQUE/BELGIE		LUXEMBOURG		
Monatsdurchschnitt												Moyenne mensuelle	
1960	157 813		60 083		34 383		36 229		18 232		731		
1963	173 787		63 933		30 202		34 988		17 765		777		
1964	183 139		65 242		37 817		36 044		17 391		822		
1965	189 514		71 870		37 935		42 425		20 203		859		
1966	186 151		71 874		34 599		43 454		22 351		876		
1967	193 059		77 437		36 651		46 492		25 612		912		
Jahr Année	1967	1968	1967	1968	1967	1968	1967	1968	1967	1968	1967	1968	
Monat												Mois	
I	219 051	238 061	75 061	82 182	90 240	106 246	44 050	53 250			1 044	925	
II	190 751	213 992	67 360	75 843	39 951	51 474	42 275	49 375	24 847	28 539	901	784	
III	195 272	215 881	75 975	79 660	24 811	30 684	48 475	50 300			967	869	
IV	186 206	213 958	77 195	85 303	20 098	25 021	41 075	52 850			975	1 030	
V	187 498	206 024	83 289	82 119	20 068	25 510	47 825	55 000	24 022	28 225	926	870	
VI	165 438	176 326	77 758	77 973	18 346	23 282	44 900	45 350			1 120	763	
VII	170 256	199 836	77 586	82 968	19 803	24 959	40 400	51 450			948	964	
VIII	168 288	185 101	77 554	74 899	19 209	21 703	52 150	53 750	25 541	27 842	776	740	
IX	174 140	198 767	77 817	76 756	24 885	30 510	48 700	52 650			812	919	
X	202 352	207 110	84 541	81 503	34 318	40 053	51 375	57 225			933	726	
XI	220 492	236 179	80 940	72 974	39 982	41 414	51 500	53 425	28 040	28 376	812	692	
XII	236 958	249 388	74 165	75 361	88 099	95 366	45 175	52 425			725	756	
Vierteljahr												Trimestre	
I-III	605 074	667 954	218 396	237 685	155 002	188 404	134 800	152 925	74 540	85 616	2 911	2 578	
IV-VI	539 142	596 308	238 242	245 395	58 512	73 813	133 800	153 200	72 066	84 676	3 021	2 663	
VII-IX	512 684	583 704	232 957	234 623	63 897	77 172	141 250	157 850	76 623	83 526	2 537	2 623	
X-XII	659 802	692 677	239 646	229 838	162 399	176 833	148 050	163 075	84 121	85 129	2 470	2 174	
Halbjahr												Semestre	
I-VI	1 144 216	1 264 242	456 638	483 080	213 514	262 217	268 600	306 125	146 605	170 292	5 932	5 240	
VII-XII	1 172 486	1 276 381	472 603	464 461	226 296	254 005	289 300	320 925	160 743	168 655	5 006	4 797	
Wirtschaftsjahr												Année campagne	
1967/1968	2 436 729		955 683		488 513		595 425		331 036		10 246		
Kalenderjahr												Année civile	
A. Summe der Monate												A. Total des mois	
B. Geschätzte Gesamterzeugung												B. Estimation annuelle	
A	2 316 702	2 540 623	929 241	947 541	439 810	516 222	557 900	627 050	307 349	338 947	10 938	10 037	
B	2 316 702	2 540 623	1 348 000	1 364 000	(452 480)	(531 000)	557 900	627 050	(337 010)	(368 000)	(12 470)	(11 444)	
A/B x 100	100 %	100 %	68,9 %	69,5 %	97,2 %	97,2 %	100 %	100 %	91,2 %	92,1 %	87,7 %	87,7 %	
Durchschnittsgewicht in kg												Poids moyen en kg	
Kalenderjahr Année civile	89,9	89,8	77,8	75,9	104,4	103,7	82,5	81,7	78,0	78,5	78,8	75,8	

1) Mit Kopf. Ohne Kopf 1 263 000 = 75,0 %.

1) Avec tête. Sans tête 1 263 000 = 75,0 %.



## 3.0.0. SCHAFE UND ZIEGEN / MOUTONS ET CHEVRES

a. Anzahl der Schlachtungen in 1000 Stück

a. Nombre d'abattages en 1000 têtes

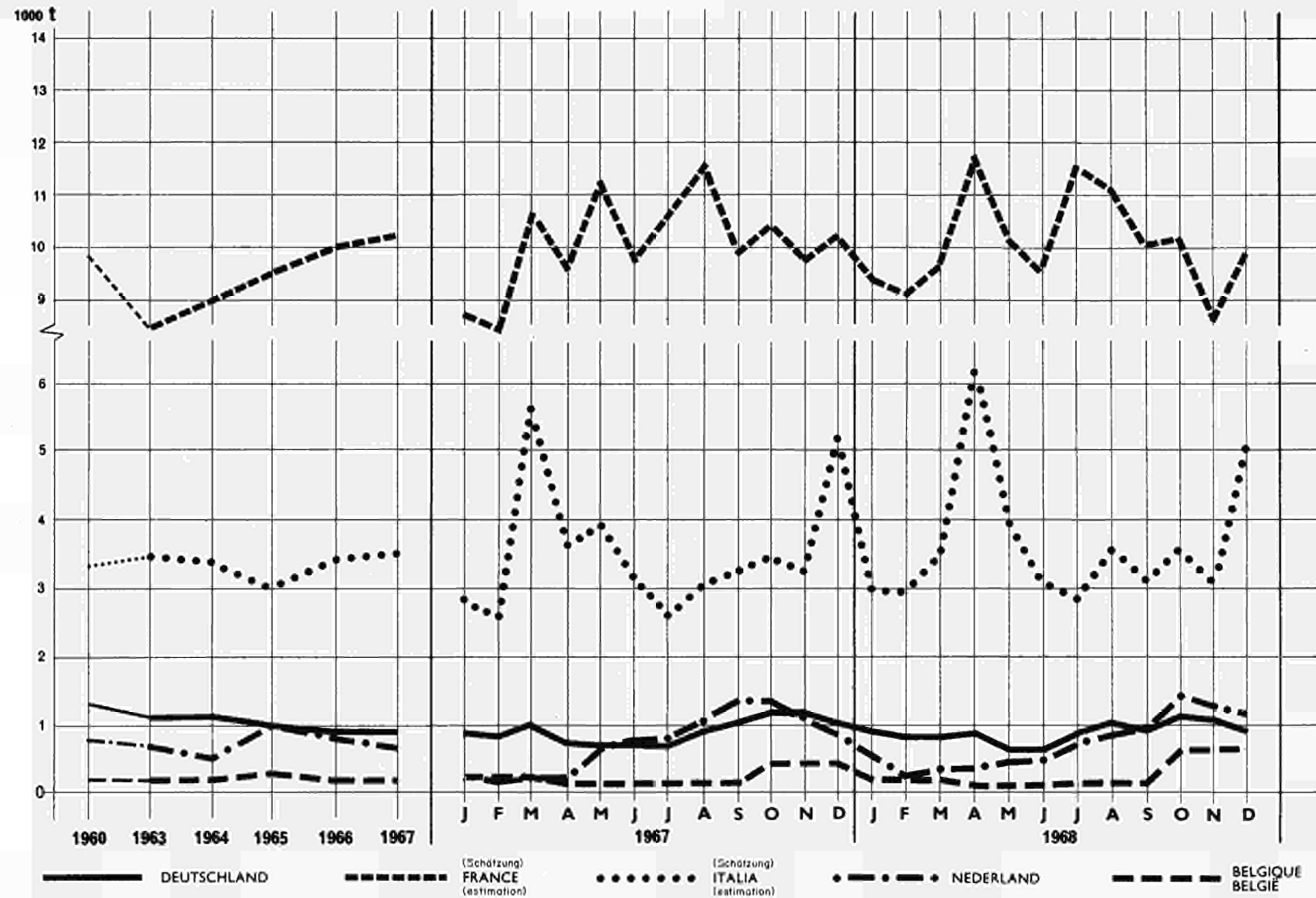
Land Pays Periode	DEUTSCHLAND		FRANCE		ITALIA		NEDERLAND		BELGIQUE/BELGIE		LUXEMBOURG		
<b>Monatsdurchschnitt</b>												<b>Moyenne mensuelle</b>	
<b>1960</b>	54,5		504,1		382,4		28,3		8,8		.		
<b>1963</b>	46,0		457,6		376,9		26,2		8,9		.		
<b>1964</b>	45,3		472,5		388,0		20,1		9,5		.		
<b>1965</b>	39,5		506,3		352,4		38,9		14,6		.		
<b>1966</b>	37,4		534,5		390,3		31,3		7,8		.		
<b>1967</b>	36,7		548,5		400,9		29,0		9,9		.		
Jahr Année	<b>1967</b>	<b>1968</b>	<b>1967</b>	<b>1968</b>	<b>1967</b>	<b>1968</b>	<b>1967</b>	<b>1968</b>	<b>1967</b>	<b>1968</b>	<b>1967</b>	<b>1968</b>	
<b>Monat</b>												<b>Mois</b>	
<b>I</b>	33,8	38,1	494,0	502,7	365,7	422,9	9,2	18,0			.	.	
<b>II</b>	30,9	33,0	494,2	502,7	326,0	387,6	3,7	6,9	10,2	7,8	.	.	
<b>III</b>	43,8	33,0	632,6	534,5	713,6	440,4	7,0	9,2			.	.	
<b>IV</b>	31,4	40,2	541,3	659,6	426,8	766,5	7,0	10,9			.	.	
<b>V</b>	27,8	26,6	614,3	533,4	406,5	405,3	26,5	16,1	5,2	6,4	.	.	
<b>VI</b>	27,9	25,4	514,4	492,9	287,2	283,8	35,0	20,4			.	.	
<b>VII</b>	27,1	39,1	555,9	608,1	208,7	230,8	31,3	30,5			.	.	
<b>VIII</b>	38,7	43,3	614,6	570,7	241,7	274,5	44,3	32,6	6,2	12,5	.	.	
<b>IX</b>	42,8	39,1	516,8	506,6	297,5	275,4	55,6	36,9			.	.	
<b>X</b>	47,0	47,5	542,5	513,2	388,6	385,6	52,2	54,0			.	.	
<b>XI</b>	49,3	45,0	511,6	435,8	397,7	357,7	44,9	49,3	18,0	28,2	.	.	
<b>XII</b>	40,2	37,0	550,0	516,9	751,0	717,0	31,8	47,7			.	.	
<b>Vierteljahr</b>												<b>Trimestre</b>	
<b>I-III</b>	108,5	104,1	1 620,8	1 539,9	1 405,3	1 250,9	19,9	34,1	30,5	23,3	.	.	
<b>IV-VI</b>	87,1	92,2	1 670,0	1 685,9	1 120,5	1 455,6	68,4	47,4	15,7	19,2	.	.	
<b>VII-IX</b>	108,6	121,5	1 687,3	1 685,4	747,9	780,7	131,3	100,0	18,5	37,4	.	.	
<b>X-XII</b>	136,5	129,5	1 604,1	1 465,9	1 537,3	1 460,3	129,0	151,0	54,1	84,6	.	.	
<b>Halbjahr</b>												<b>Semestre</b>	
<b>I-VI</b>	195,6	196,3	3 290,8	3 225,8	2 525,8	2 706,5	88,2	81,5	46,2	42,5	.	.	
<b>VII-XII</b>	245,1	251,0	3 291,4	3 151,3	2 285,2	2 241,0	260,3	251,0	72,6	122,0	.	.	
<b>Wirtschaftsjahr</b>												<b>Année campagne</b>	
1967/1968	441,4		6 517,2		4 991,7		341,8		115,1		.		
<b>Kalenderjahr</b>												<b>Année civile</b>	
<b>I-XII</b>	440,7	447,3	6 582,2	6 377,1	4 811,0	4 947,5	348,5	332,5	118,8	164,5	.	.	

## II. Fleischerzeugung nach Ländern

Entwicklung der Schaf- und Ziegenfleischerzeugung nach Ländern

## II. Production de viande par pays

Evolution de la production de viande de mouton et chèvre par pays





## 3.0.0. SCHAFE UND ZIEGEN/MOUTONS ET CHEVRES

b. Schlachtgewicht in Tonnen

b. Poids en carcasse en tonnes

Land Pays Periode	DEUTSCHLAND		FRANCE		ITALIA		NEDERLAND		BELGIQUE/BELGIE		LUXEMBOURG		
Manatsdurchschnitt												Moyenne mensuelle	
1960	1 339		8 000		3 150		792		182		.		
1963	1 128		7 192		3 245		660		178		.		
1964	1 121		7 583		3 177		504		210		.		
1965	977		8 185		2 929		950		309		.		
1966	926		8 671		3 251		765		169		.		
1967	892		8 945		3 411		731		222		.		
Jahr Année	1967	1968	1967	1968	1967	1968	1967	1968	1967	1968	1967	1968	
Monat												Mois	
I	861	943	7 681	8 308	2 682	2 832	250	500	}	}	.	.	
II	751	823	7 494	8 091	2 474	2 815	125	200	}	221	171	.	
III	1 012	780	9 493	8 611	5 394	3 326	200	300	}	}	.	.	
IV	731	888	8 533	10 500	3 485	5 959	200	325	}	}	.	.	
V	684	634	9 979	8 939	3 741	3 748	650	425	}	108	136	.	
VI	690	610	8 673	8 427	3 033	2 956	775	475	}	}	.	.	
VII	654	915	9 379	10 346	2 503	2 738	750	750	}	}	.	.	
VIII	920	1 001	10 330	9 888	3 010	3 411	1 075	825	}	133	239	.	
IX	1 035	934	8 800	8 875	3 122	2 987	1 375	950	}	}	.	.	
X	1 150	1 137	9 269	9 020	3 344	3 464	1 375	1 400	}	}	.	.	
XI	1 214	1 075	8 671	7 645	3 111	2 964	1 150	1 275	}	428	624	.	
XII	1 006	912	9 038	8 787	5 031	4 850	850	1 200	}	}	.	.	
Vierteljahr												Trimestre	
I-III	2 624	2 546	24 668	25 010	10 550	8 973	575	1 000	663	512	.	.	
IV-VI	2 105	2 132	27 185	27 866	10 259	12 663	1 625	1 225	323	408	.	.	
VII-IX	2 609	2 850	28 509	29 109	8 635	9 136	3 200	2 525	398	717	.	.	
X-XII	3 370	3 124	26 978	25 452	11 486	11 278	3 375	3 875	1 285	1 873	.	.	
Halbjahr												Semestre	
I-VI	4 729	4 678	51 853	52 876	20 809	21 636	2 200	2 225	986	920	.	.	
VII-XII	5 979	5 974	55 487	54 571	20 121	20 414	6 575	6 400	1 683	2 590	.	.	
Wirtschaftsjahr												Année campagne	
1967/1968	10 657		108 363		41 757		8 800		2 603		.		
Kalenderjahr												Année civile	
A. Summe der Monate B. Geschätzte Gesamterzeugung												A. Total des mois B. Estimation annuelle	
A	10 708	10 652	107 340	107 447	40 930	42 050	8 775	8 625	2 669	3 510	.	.	
B	10 708	10 652	(121 000)	(120 000)	(42 600)	[43 700]	8 775	8 625	2 669	3 510	.	.	
$\frac{A}{B} \times 100$	100%	100%	88,7%	90,0%	96,1%	96,1%	100%	100%	100%	100%	.	.	
Durchschnittsgewicht in kg												Poids moyen en kg	
Kalenderjahr Année civile	24,3	23,8	16,3	16,8	8,5	8,5	25,2	25,9	22,5	21,3	.	.	



## 4.0.0. EINHUFER/EQUIDES

a. Anzahl der Schlachtungen in 1000 Stück

a. Nombre d'abattages en 1000 têtes

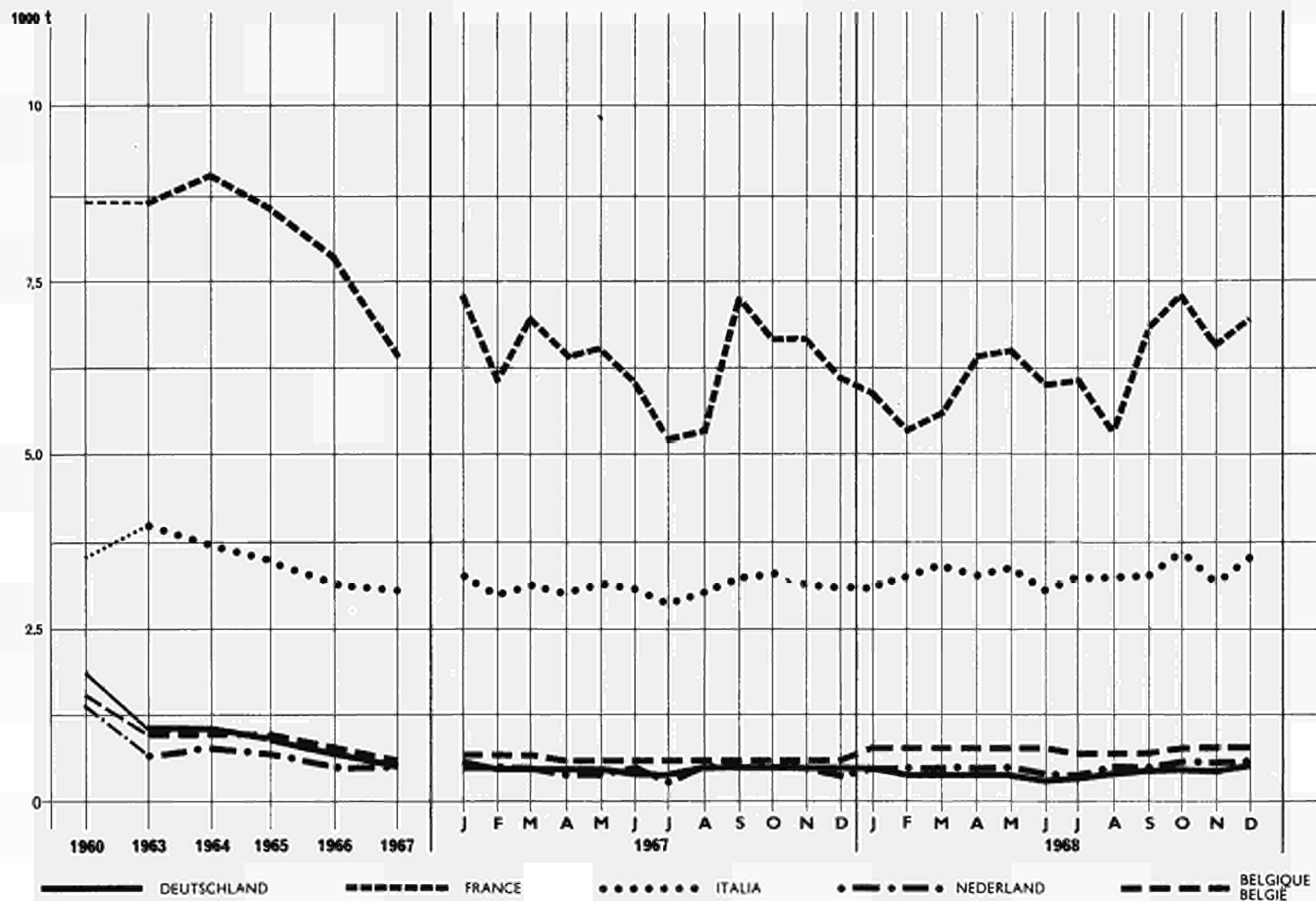
Land Pays Periode	DEUTSCHLAND		FRANCE		ITALIA		NEDERLAND		BELGIQUE/BELGIE		LUXEMBOURG		
<b>Monatsdurchschnitt</b>												<b>Moyenne mensuelle</b>	
<b>1960</b>	6,6		27,4		20,7		4,4		4,8		.		
<b>1963</b>	3,7		27,5		23,7		2,5		3,2		.		
<b>1964</b>	3,6		29,3		21,5		2,6		3,3		.		
<b>1965</b>	3,0		27,5		20,3		2,2		3,3		.		
<b>1966</b>	2,5		24,6		20,4		1,8		2,6		.		
<b>1967</b>	1,7		19,4		20,1		1,5		2,1		.		
<b>Jahr Année</b>	<b>1967</b>	<b>1968</b>	<b>1967</b>	<b>1968</b>	<b>1967</b>	<b>1968</b>	<b>1967</b>	<b>1968</b>	<b>1967</b>	<b>1968</b>	<b>1967</b>	<b>1968</b>	
<b>Monat</b>												<b>Mois</b>	
<b>I</b>	2,1	1,6	22,1	18,0	19,9	18,8	1,7	1,7	2,2	2,6	.	.	
<b>II</b>	1,7	1,3	18,9	16,2	17,8	18,9	1,5	1,3	2,2	2,6	.	.	
<b>III</b>	1,8	1,3	21,6	17,1	19,0	20,0	1,6	1,8			.	.	
<b>IV</b>	1,6	1,3	19,2	19,5	18,3	19,4	1,3	1,7			.	.	
<b>V</b>	1,6	1,3	19,3	18,5	19,9	21,0	1,4	1,6	2,1	2,5	.	.	
<b>VI</b>	1,4	1,0	17,9	17,6	20,2	19,2	1,3	1,3			.	.	
<b>VII</b>	1,3	1,2	15,5	19,1	19,7	21,8	1,1	1,2			.	.	
<b>VIII</b>	1,5	1,2	16,1	16,4	22,0	23,3	1,6	1,6	2,0	2,4	.	.	
<b>IX</b>	1,6	1,4	21,8	20,1	22,2	23,1	1,5	1,7			.	.	
<b>X</b>	1,8	1,6	20,5	22,4	22,5	25,9	1,6	2,0			.	.	
<b>XI</b>	1,8	1,5	20,8	20,2	20,4	21,1	1,6	1,8	2,2	2,4	.	.	
<b>XII</b>	1,7	1,7	19,0	21,6	19,1	23,3	1,4	1,8			.	.	
<b>Vierteljahr</b>												<b>Trimestre</b>	
<b>I-III</b>	5,6	4,2	62,6	51,3	56,7	57,7	4,9	5,3	6,6	7,7	.	.	
<b>IV-VI</b>	4,6	3,6	56,4	55,6	58,4	59,6	4,0	4,6	6,2	7,5	.	.	
<b>VII-IX</b>	4,4	3,8	53,4	55,6	63,9	68,2	4,3	4,5	6,0	7,2	.	.	
<b>X-XII</b>	5,3	4,8	60,3	64,2	62,0	70,3	4,6	5,6	6,5	7,1	.	.	
<b>Halbjahr</b>												<b>Semestre</b>	
<b>I-VI</b>	10,2	7,8	119,0	106,9	115,1	117,3	8,8	9,9	12,8	15,2	.	.	
<b>VII-XII</b>	9,7	8,6	113,7	119,8	125,9	138,5	8,9	10,1	12,6	14,3	.	.	
<b>Wirtschaftsjahr</b>												<b>Année campagne</b>	
1967/1968	17,5		220,6		243,2		18,8		27,8		.		
<b>Kalenderjahr</b>												<b>Année civile</b>	
<b>I-XII</b>	19,9	16,4	232,7	226,7	241,0	255,8	17,8	20,0	25,4	29,5	.	.	

## II. Fleischerzeugung nach Ländern

Entwicklung der Einhuferfleischerzeugung nach Ländern

## II. Production de viande par pays

Evolution de la production de viande d'équidés par pays



## 4.0.0. EINHUFER/EQUIDES

b. Schlachtgewicht in Tonnen

b. Poids en carcasse en tonnes

Land Pays Periode	DEUTSCHLAND		FRANCE		ITALIA		NEDERLAND		BELGIQUE/BELGIE		LUXEMBOURG		
<b>Monatsdurchschnitt</b>												<b>Moyenne mensuelle</b>	
<b>1960</b>	1 820		8 725		3 453		1 352		1 570		.		
<b>1963</b>	1 092		8 692		3 899		740		1 048		.		
<b>1964</b>	1 067		9 050		3 663		773		1 018		.		
<b>1965</b>	897		8 567		3 388		675		985		.		
<b>1966</b>	746		7 780		3 219		523		754		.		
<b>1967</b>	504		6 396		3 098		456		633		.		
Jahr Année	<b>1967</b>	<b>1968</b>	<b>1967</b>	<b>1968</b>	<b>1967</b>	<b>1968</b>	<b>1967</b>	<b>1968</b>	<b>1967</b>	<b>1968</b>	<b>1967</b>	<b>1968</b>	
<b>Monat</b>												<b>Mois</b>	
<b>I</b>	627	486	7 326	5 924	3 257	3 117	500	500	}	}	.	.	
<b>II</b>	530	390	6 149	5 303	2 993	3 251	475	525	}	659 773	.	.	
<b>III</b>	545	393	6 964	5 588	3 121	3 378	525	525	}	}	.	.	
<b>IV</b>	484	417	6 402	6 369	3 037	3 263	400	500	}	}	.	.	
<b>V</b>	502	400	6 510	6 462	3 151	3 411	425	475	}	631 755	.	.	
<b>VI</b>	434	309	6 075	5 958	3 082	3 004	450	375	}	}	.	.	
<b>VII</b>	384	346	5 178	6 099	2 844	3 244	325	350	}	}	.	.	
<b>VIII</b>	459	376	5 345	5 308	3 080	3 278	475	475	}	597 729	.	.	
<b>IX</b>	466	422	7 274	6 757	3 177	3 296	475	450	}	}	.	.	
<b>X</b>	530	491	6 667	7 318	3 290	3 652	500	575	}	}	.	.	
<b>XI</b>	543	464	6 700	6 536	3 079	3 170	500	525	}	644 764	.	.	
<b>XII</b>	540	503	6 164	6 950	3 064	3 562	425	525	}	}	.	.	
<b>Vierteljahr</b>												<b>Trimestre</b>	
<b>I-III</b>	1 702	1 269	20 439	16 815	9 371	9 746	1 500	1 550	1 977	2 333	.	.	
<b>IV-VI</b>	1 420	1 126	18 987	18 789	9 270	9 678	1 275	1 350	1 893	2 265	.	.	
<b>VII-IX</b>	1 309	1 144	17 797	18 164	9 101	9 818	1 275	1 275	1 791	2 186	.	.	
<b>X-XII</b>	1 613	1 458	19 531	20 804	9 433	10 384	1 425	1 625	1 933	2 292	.	.	
<b>Halbjahr</b>												<b>Semestre</b>	
<b>I-VI</b>	3 122	2 395	39 426	35 604	18 641	19 424	2 775	2 900	3 870	4 597	.	.	
<b>VII-XII</b>	2 922	2 602	37 328	38 968	18 534	20 202	2 700	2 900	3 725	4 478	.	.	
<b>Wirtschaftsjahr</b>												<b>Année campagne</b>	
1967/1968	5 317		72 932		37 958		5 600		8 322		.		
<b>Kalenderjahr</b> (A Summe der Monate B Geschätzte Gesamterzeugung)												<b>Année civile</b> (A Total des mois B Estimation annuelle)	
<b>A</b>	6 044	4 997	76 754	74 572	37 175	39 626	5 475	5 800	7 595	9 075	.	.	
<b>B</b>	6 044	4 997	76 754	74 572	37 175	39 626	5 475	5 800	7 595	9 075	.	.	
<b>A/B × 100</b>	100%	100%	100%	100%	100%	100%	100%	100%	100%	100%	.	.	
<b>Durchschnittsgewicht in kg</b>												<b>Poids moyen en kg</b>	
Kalenderjahr Année civile	303,7	304,7	329,8	328,9	154,3	154,9	307,6	290,0	299,0	305,6	.	.	

O.O.O. SCHLACHTUNGEN INSGESAMT/ENSEMBLE DES ANIMAUX ABATTUS

b. Schlachtgewicht in Tonnen

b. Poids en carcasse en tonnes

Land Pays Periode	DEUTSCHLAND		FRANCE		ITALIA		NEDERLAND		BELGIQUE/BELGIE		LUXEMBOURG		
<b>Monatsdurchschnitt</b>												<b>Moyenne mensuelle</b>	
1960	248 040		169 475		84 740		58 583		36 748		1 380		
1963	277 439		185 319		91 194		63 365		38 164		1 549		
1964	282 401		181 744		92 440		60 085		35 785		1 668		
1965	284 593		191 723		91 421		67 640		38 454		1 677		
1966	287 346		198 438		97 188		68 163		41 657		1 724		
1967	294 316		213 007		102 469		72 390		45 708		1 924		
Jahr Année	1967	1968	1967	1968	1967	1968	1967	1968	1967	1968	1967	1968	
<b>Monat</b>												<b>Mois</b>	
I	326 948	352 912	208 283	230 894	152 300	173 333	67 525	79 325			2 089	1 835	
II	283 596	310 887	184 528	208 474	95 971	114 698	63 750	72 525	44 309	47 924	1 748	1 704	
III	293 891	310 587	207 447	214 122	92 998	98 355	73 600	74 150			1 974	1 974	
IV	284 387	319 035	205 576	230 358	84 927	101 103	62 075	77 875			1 886	1 960	
V	290 393	309 609	223 297	218 012	91 015	101 677	72 125	81 900	44 764	48 384	1 965	1 666	
VI	257 713	264 149	206 828	204 606	83 991	93 248	68 500	68 725			1 989	1 492	
VII	260 008	305 602	207 193	231 427	83 092	101 451	67 600	79 950			1 961	1 965	
VIII	271 946	285 911	220 432	213 777	89 584	98 953	83 175	82 450	45 246	48 151	1 770	1 722	
IX	275 191	303 897	214 694	216 543	90 923	101 487	76 775	81 150			1 888	2 162	
X	319 474	326 854	234 703	234 570	102 317	116 274	80 900	89 400			2 310	2 020	
XI	331 961	345 833	229 822	213 766	103 054	107 578	81 025	82 125	48 514	50 986	1 903	1 809	
XII	336 277	353 849	213 284	222 095	159 453	173 439	71 625	79 675			1 710	1 594	
<b>Vierteljahr</b>												<b>Trimestre</b>	
I-III	904 435	983 386	600 258	653 490	341 269	386 386	204 875	226 000	132 925	143 771	5 811	5 513	
IV-VI	802 493	892 793	635 701	652 971	259 933	296 028	202 700	228 500	134 291	145 151	5 739	5 118	
VII-IX	807 145	895 410	642 319	661 747	263 599	301 891	227 550	243 550	135 737	144 452	5 619	5 850	
X-XII	987 712	1 026 536	677 809	670 431	364 824	397 291	233 550	251 200	145 542	152 959	5 922	5 423	
<b>Halbjahr</b>												<b>Semestre</b>	
I-VI	1 736 928	1 876 179	1 235 959	1 306 461	601 202	682 414	407 575	454 500	267 217	288 923	11 550	10 631	
VII-XII	1 794 857	1 921 946	1 320 128	1 332 178	628 422	699 182	461 100	494 750	281 279	297 411	11 541	11 273	
<b>Wirtschaftsjahr</b>												<b>Année campagne</b>	
1967/1968	3 671 036		2 626 589		1 310 836		915 600		570 202		22 173		
<b>Kalenderjahr</b> { A. Summe der Monate B. Geschätzte Gesamterzeugung												<b>Année civile</b> { A. Total des mois B. Estimation annuelle	
A	3 531 785	3 798 125	2 556 087	2 638 639	1 229 624	1 381 596	868 675	949 250	548 496	586 334	23 091	21 904	
B	3 531 785	3 798 125	3 129 750	3 181 572	1 243 970	1 398 064	868 675	949 250	(578 160)	(615 385)	(24 725)	(23 400)	
$\frac{A}{B} \times 100$	100 %	100 %	81,7 %	82,9 %	98,8 %	98,8 %	100 %	100 %	94,9 %	95,3 %	93,4 %	93,6 %	



CAA690072BC