

STATISTISCHES AMT

OFFICE STATISTIQUE

DER EUROPÄISCHEN GEMEINSCHAFTEN - EURO DES COMMUNAUTÉS EUROPÉENNES



2-X-C14

Office Statistique

des Communautés Européennes

Archives

F 2-v

F 40-z

F 1-Osc

F 2-p

AF 2-e

Charlemagne

Russenbourg

Monatliche Fleischstatistik

Statistique mensuelle de la viande

1968 N° 11

NOVEMBER - NOVEMBRE

**AGRARSTATISTISCHE
HAUSMITTEILUNGEN**

(Reihe „Monatliche Fleischstatistik“)

**INFORMATIONS INTERNES
DE LA STATISTIQUE AGRICOLE**

(Série « Statistique mensuelle de la viande »)

Monatliche Fleischstatistik

Monatliche Schlachtungen in den Ländern der Gemeinschaft

Statistique mensuelle de la viande

Abattages mensuels dans les pays de la Communauté

STATISTISCHES AMT
DER EUROPÄISCHEN GEMEINSCHAFTEN

— Agrarstatistik —

Centre Louvigny - Postfach 130

Luxemburg

Tel. : 288-31

OFFICE STATISTIQUE
DES COMMUNAUTÉS EUROPÉENNES

— Statistique agricole —

Centre Louvigny - Boîte postale 130

Luxembourg

Tél. : 288-31

Inhaltsverzeichnis

Table des matières

	Seite Page	
Zeichen und Abkürzungen	4	Abréviations et signes employés
Vorwort	5	Avant-propos
Methodische Anmerkungen	6	Note méthodologique
Quellen	8	Sources
Teil I : Zusammengefasste Ergebnisse	9	Partie I : Résultats récapitulatifs
— Verteilung der Fleischerzeugung der EWG auf die Mitgliedsländer - Grafik	11	— Répartition de la production de viande de la CEE par pays - Graphique
— Entwicklung der Fleischerzeugung der EWG nach Tierarten - Grafiken	12	— Evolution de la production de viande de la CEE par catégories d'animaux - Graphiques
— Fleischerzeugung der EWG nach Fleischarten	14	— Production de viande de la CEE par catégories d'animaux
— Entwicklung der monatlichen Fleischerzeugung und Veränderungen gegenüber dem entsprechenden Monat, Vierteljahr oder Halbjahr des Vorjahres	15	— Evolution de la production mensuelle de viande et variations par rapport aux mois, aux trimestres et aux semestres correspondants de l'année précédente
Teil II : Fleischerzeugung nach Ländern Schlachtungen	17	Partie II : Production de viande par pays Abattages
<i>Tabellen</i>		<i>Tableaux</i>
Anzahl der Schlachtungen und Schlachtgewicht :		Nombre des abattages et poids en carcasse de :
— Ochsen	18	— Bœufs
— Bullen	20	— Taureaux
— Kühe	22	— Vaches
— Färsen	24	— Génisses
— Rinder (ohne Kälber)	27	— Gros bovins
— Kälber	31	— Veaux
— Rinder (einschl. Kälber)	34	— Bovins
— Schweine	37	— Porcs
— Schafe und Ziegen	41	— Moutons et chèvres
— Einhufer	45	— Equidés
Schlachtungen insgesamt - Schlachtgewicht	48	Ensemble des animaux abattus - Poids en carcasse
<i>Grafiken</i>		<i>Graphiques</i>
Entwicklung der Fleischerzeugung nach Ländern :		Evolution de la production de viande de :
— Rinder	28	— Gros bovins
— Kälber	32	— Veaux
— Schweine	38	— Porcs
— Schafe und Ziegen	42	— Moutons et chèvres
— Einhufer	46	— Equidés

Zeichen und Abkürzungen

Nichts	—
Unbedeutend (im allgemeinen weniger als die Hälfte der kleinsten in der betreffenden Reihe verwendeten Einheit oder Dezimalen)	0
Kein Nachweis vorhanden	.
Unsichere oder geschätzte Angabe	()
Prozent	%
Monatsdurchschnitt	Ø M
Europäische Wirtschaftsgemeinschaft	EWG/CEE
Statistisches Amt der Europäischen Gemeinschaften	SAEG/OSCE
Belgisch-Luxemburgische Wirtschaftsunion	UEBL
Wirtschaftsjahr (1. Juli-30. Juni)	1966/1967

Abweichungen in den Summen durch Runden der Zahlen

Die Zahlen des jeweils letzten Monats sind nur vorläufig und werden, wenn notwendig, in späteren Ausgaben abgeändert

Abréviations et signes employés

Néant
Donnée très faible (généralement inférieure à la moitié de la dernière unité ou décimale des nombres mentionnés sous la rubrique)
Donnée non disponible
Donnée incertaine ou estimée
Pourcentage
Moyenne mensuelle
Communauté Economique Européenne
Office Statistique des Communautés Européennes
Union Economique Belgo-Luxembourgeoise
Année agricole campagne (1 ^{er} juillet-30 juin)

Les différences dans les totaux proviennent du fait d'avoir arrondi les chiffres

On notera que les chiffres se rapportant au dernier mois sont provisoires et susceptibles d'être modifiés dans les numéros suivants

HINWEIS

Französische Fleischstatistik

Die Schätzungen der Gesamterzeugung an Fleisch des französischen Landwirtschaftsministeriums sind neu berechnet worden.

Die geschätzte Gesamtfleischerzeugung der EWG ist entsprechend berichtet worden.

AVERTISSEMENT

Statistique de la viande de la France

Les estimations de la production de la viande établies par le Ministère de l'Agriculture viennent d'être réévaluées.

L'estimation de la production totale de la viande de la CEE a été rectifiée en conséquence.

Inhaltswiedergabe
nur mit Quellennachweis gestattet.

La reproduction des données est subordonnée à l'indication de la source.

VORWORT

Das Statistische Amt der Europäischen Gemeinschaften legt hiermit im Rahmen der „Agrarstatistischen Hausmitteilungen“ die Reihe „Monatliche Fleischstatistik“ vor, in der monatlich die verfügbaren Angaben der Mitgliedstaaten über die Schlachtungen zusammengestellt werden.

Das SAEG entspricht damit dem Wunsch der Benutzer der Reihe „Agrarstatistik“, die dort veröffentlichten jährlichen Angaben über die Fleischherzeugung zu aktualisieren und die jahreszeitliche Entwicklung aufzuzeigen.

Die Tabellen und Grafiken zeigen die monatliche Entwicklung der Anzahl der Schlachtungen und des Schlachtgewichts in den Mitgliedstaaten der EWG nach Tierarten. Es sei darauf hingewiesen, daß der Erhebungsbereich der Schlachtungsstatistiken in den einzelnen Mitgliedstaaten nicht einheitlich abgegrenzt ist. Einzelne Bereiche wie der der Hauschlachtungen und der Schlachtungen in kleineren privaten Schlachthöfen werden vor allem bei Schweinen, Schafen und Ziegen nicht von allen Mitgliedstaaten erfaßt, obwohl sie noch eine Rolle spielen. Daher muß bei der Benutzung die Einschränkung gemacht werden, daß die vorliegenden Angaben nur in der Tendenz, nicht aber in der absoluten Höhe, miteinander vergleichbar sind und nicht ohne weiteres auf EWG-Ebene addiert werden können.

Um einen Eindruck von der Gesamterzeugung der EWG zu geben, hat das SAEG in dem zusammenfassenden Teil I dieses Heftes eine Schätzung vorgenommen, bei der die fehlenden Angaben einiger Länder ergänzt worden sind.

Die methodischen Anmerkungen im einzelnen sowie das Quellenverzeichnis sind auf den Seiten 6-7-8 der Einleitung zu finden und erscheinen nicht in den statistischen Tabellen.

AVANT-PROPOS

L'Office Statistique des Communautés Européennes présente, dans le cadre des « Informations internes de la Statistique agricole », le cahier « Statistique mensuelle de la viande » dans lequel paraissent chaque mois les données mensuelles les plus récentes sur les abattages dans les Etats membres.

L'O.S.C.E. répond ainsi aux vœux exprimés par les utilisateurs d'actualiser les données annuelles de la série « Statistique agricole » et de dégager les variations saisonnières.

Les tableaux et graphiques retracent l'évolution mensuelle du nombre des abattages et du poids en carcasse dans les Etats membres de la CEE par catégories d'animaux. On notera que le champ d'observation de ces statistiques est délimité diversement selon les Etats membres. Certains pays ne relèvent pas une partie du secteur, à savoir les abattages à la ferme et autres abattages particuliers, notamment pour les porcs, les moutons et les chèvres. Toutefois, ces abattages jouent encore un rôle non négligeable. Par conséquent, ces données nationales peuvent être comparées quant à leurs tendances, mais ne sont pas comparables quant aux valeurs absolues et ne sont pas additionnables au niveau de la CEE.

Afin de donner un aperçu de la production totale au niveau de la CEE, l'O.S.C.E. publie une estimation de l'ensemble des abattages dans la partie I. Les données partielles de certains pays ont été complétées en vue de l'estimation.

Le lecteur voudra bien consulter les pages 6, 7 et 8 de l'introduction pour les notes méthodologiques et les indications de sources qui ne figurent pas dans les tableaux statistiques.

Definitionen

- In der vorliegenden Veröffentlichung werden die Ergebnisse der **Schlachtungsstatistik** wiedergegeben und zwar : Anzahl und Schlachtgewicht der innerhalb des Landes vorgenommenen Schlachtungen von Tieren inländischer und ausländischer Herkunft. ¹⁾
- Das Fleisch wird in **Schlachtgewicht** ausgedrückt, worunter das Gewicht des geschlachteten und ausgeweideten Tieres einschließlich Knochen zu verstehen ist, von dem nur einige Teile wie z.B. Kopf (außer bei Schweinen), Haut und Glieder usw. abgezogen sind, die in den Schlachtgewichtsdefinitionen der einzelnen Länder aufgezählt werden. ²⁾

Dieser Definition entsprechend sind die Innereien nicht einbegriffen, wohl aber die Schlachtfette innerhalb des Schlachtkörpers.

EWG-Schätzung

In Teil I „Zusammengefaßte Ergebnisse“ wird eine Schätzung der Gesamtfleischerzeugung der EWG vorgenommen, da die in Teil II wiedergegebenen Schlachtungsstatistiken einiger Länder nicht die Gesamtheit der Schlachtungen betreffen. In diesen Ländern schätzen die zuständigen Dienststellen die jährliche Gesamterzeugung einschließlich der nicht erfaßten Mengen. Das SAEG ergänzt die monatlichen Angaben dieser Länder aufgrund der nationalen Schätzungen der Gesamterzeugung des Jahres, ehe sie mit den Zahlen der übrigen Länder zur EWG-Summe aufaddiert werden. ³⁾

Die Monatsangaben des laufenden Jahres werden aufgrund der Schätzungen des Vorjahres ergänzt.

Anmerkungen zu den Länderangaben

BR DEUTSCHLAND

- Die Angaben betreffen
 - die gewerblichen Schlachtungen von Tieren inländischer Herkunft,
 - die Hausschlachtungen und
 - Schlachtungen von lebend eingeführten Tieren. (Quelle: Statistik des Außenhandels und des Interzonenhandels)
- Die Angaben für Berlin (West) sind eingeschlossen.
- Die Statistiken werden als vollständig angesehen.

¹⁾ Der Leser findet die entsprechenden Jahresstatistiken in der Reihe „Agrarstatistik“ Nr. 7/1968 unter der Bezeichnung „Nettoerzeugung“. Die verschiedenen Definitionen der Fleischerzeugung, die man — je nachdem, ob man die Ein- oder Ausfuhr mit lebenden Tieren berücksichtigt — unterscheiden kann, werden im einzelnen a.a.O. in den Vorbemerkungen erläutert.

²⁾ Diese sind in Nr. 7/59 der Reihe „Agrarstatistik“ aufgeführt.

³⁾ Die in Teil II wiedergegebenen Länderstatistiken decken insgesamt folgenden Teil der geschätzten EWG-Gesamterzeugung in Schlachtgewicht : 97 % bei den Rindern, 92 % bei den Kälbern, 91 % bei den Schweinen, 92 % bei den Schafen und Ziegen und 100 % bei den Einhufern ; 93 % beim Fleisch insgesamt.

Définitions de base

- Le présent fascicule reprend les résultats de la **statistique des abattages** à savoir : le nombre et le poids en carcasse des animaux abattus à l'intérieur d'un pays qu'ils soient d'origine indigène ou étrangère. ¹⁾
- Par **poids en carcasse**, on entend le poids de l'animal abattu et dépouillé, déduction faite de certaines parties telles que la tête (à l'exception des têtes de porcs), la peau, une partie des membres, les viscères, les intestins, etc. ²⁾

Par conséquent, on ne tient pas compte des abats comestibles tandis que les graisses comprises dans le poids en carcasse sont incluses.

Estimation CEE

La partie I : « Résultats récapitulatifs » contient une estimation du total des abattages au niveau CEE, les données de certains pays ne couvrant pas la totalité des abattages effectués. Pour ces pays, les services compétents estiment chaque année la production annuelle totale et c'est à partir de ces estimations que l'O.S.C.E. ajuste les données mensuelles avant de les additionner à celles des pays fournissant des données complètes. ³⁾

Les données mensuelles de l'année en cours sont rectifiées sur la base des estimations de l'année précédente.

Remarques par pays

ALLEMAGNE (RF)

- Les données concernent :
 - la statistique des animaux indigènes abattus dans les abattoirs publics ;
 - la statistique des animaux abattus à la ferme ;
 - les abattages des animaux importés vivants. (Source: Commerce extérieur et échanges avec la Z.S.O.A. ⁴⁾).
- Les données de Berlin-Ouest sont comprises.
- Les statistiques sont considérées comme exhaustives.

¹⁾ Le lecteur trouvera les chiffres annuels dans la « Statistique agricole » n° 7/1968 sous l'intitulé « Production nette ». Les différentes notions de production de viande, qu'on peut distinguer dans la mesure où l'on tient compte des importations et des exportations des animaux vivants de boucherie, ont été décrites en détail dans les remarques préliminaires de cette publication.

²⁾ Les définitions exactes des pays sont contenues dans le n° 7/1959 de la « Statistique agricole ».

³⁾ Les données communiquées par les pays couvrent, dans leur ensemble, par rapport au total estimé en poids en carcasse environ 97 % pour les gros bovins, 92 % pour les veaux, 91 % pour les porcs, 92 % pour les moutons et les chèvres et 100 % pour les équidés ; pour toutes les viandes environ 93 %.

⁴⁾ Zone soviétique d'occupation en Allemagne.

FRANKREICH

- Die Angaben betreffen die Statistik der kontrollierten Schlachtungen.
- Die Hausschlachtungen und die Schlachtungen, die der Kontrolle entgehen, sind nicht enthalten.
- Im Gegensatz zu den übrigen Ländern ist im Schlachtgewicht der Schweine der Kopf nicht enthalten. Um vergleichbare Angaben zu erhalten, mußte für die EWG-Schätzung ein Koeffizient von 1,08 angewandt werden.
- Das Landwirtschaftsministerium schätzt die jährliche Gesamterzeugung der kontrollierten und der der Kontrolle entgangenen Schlachtungen sowie der Hausschlachtungen. Die jahreszeitlichen Schwankungen der Hausschlachtungen der Schweine wurden bei der Erhebung über die Struktur des Schweinebestandes im April 1966 festgestellt.¹⁾ Das SAEG hat bei seiner monatlichen Schätzung der EWG-Gesamterzeugung diese Schätzung des Ministeriums sowie diese jahreszeitliche Verteilung der Hausschlachtungen benutzt, um die Reihe der kontrollierten Schlachtungen zu ergänzen.
- Die Jahressumme der kontrollierten Schlachtungen in Schlachtgewicht stellt etwa folgenden Prozentsatz der geschätzten Gesamterzeugung dar: für Rinder 93 %, für Kälber 87 %, für Schweine 69 bzw. 74 %, für Schafe und Ziegen 89 %.

ITALIEN

- Die Angaben betreffen die Gesamtheit der Schlachtungen in allen Gemeinden einschließlich der Hausschlachtungen.
- Das ISTAT rechnet mit einer Unterschätzung von etwa 3 % beim Schlachtgewicht der Schweine und 5 % bei dem der Schafe und Ziegen.
- Die weiter untergliederten Angaben über die Rinder- und Büffelschlachtungen wurden vom SAEG wie folgt zusammengefaßt:
Ochsen = vitelloni + manzi + buoi + bufali
Kälber = vitelli + vitelli bufalini.

NIEDERLANDE

- Die Angaben betreffen:
 - die Schlachtungen von Tieren inländischer Herkunft (slachtingen van binnenlandse dieren) und
 - die Schlachtungen lebend eingeführter Tiere (slachtingen van buitenlandse dieren).
- Die Angaben über die Rinderschlachtungen sind nicht nach Tierkategorien untergliedert.
- Die Statistiken werden als vollständig angesehen.
- Die Ziegenschlachtungen sind unbedeutend und werden nicht erhoben.

BELGIEN

- Die Angaben betreffen die Schlachtungen in öffentlichen und privaten Schlachthöfen sowie in privaten Schlachtereien einschließlich der Notschlachtungen, die zum menschlichen Verbrauch freigegeben worden sind.
- Bei den Schweinen, Schafen und Ziegen wird der Teil der Schlachtungen, der nicht der Fleischschau unterworfen wird, gesondert nachgewiesen.
- Das „Institut d'Economie agricole“ des Landwirtschaftsministeriums schätzt, daß bei den Schweinen die Schlachtmenge ergänzt werden muß.
- Die Angaben werden nur vierteljährlich erhoben.

¹⁾ Siehe: Ministère de l'Agriculture, Service d'études et de prévision de la production porcine, „Marché du porc — Note de conjoncture“, 5. Sept. 1966.

FRANCE

- Les données concernent la statistique des abattages contrôlés.
- Les abattages à la ferme et les abattages échappant au contrôle ne sont pas compris.
- Contrairement aux autres pays, les statistiques des abattages des porcs se rapportent à un poids en carcasse sans tête; on a appliqué pour l'estimation CEE, un coefficient de 1,08 pour rendre les données comparables.
- Le Ministère de l'Agriculture estime la production annuelle de viande pour les abattages totaux, contrôlés ou non, et la production provenant des animaux abattus à la ferme. Les variations saisonnières des abattages à la ferme des porcs ont été constatées lors de l'enquête porcine effectuée en avril 1966.¹⁾ L'O.S.C.E. a tenu compte de l'estimation du ministère et de ces variations saisonnières pour ajuster les données mensuelles comptées dans le total de la CEE.
- Par rapport aux estimations annuelles les totaux arithmétiques des données mensuelles représentent en poids en carcasse pour les gros bovins 93 %, pour les veaux 87 %, pour les porcs 69 ou 74 % et 89 % pour les moutons et les chèvres.

ITALIE

- Les données concernent la totalité des abattages effectués dans toutes les communes y compris les abattages à la ferme.
- L'ISTAT a toutefois estimé à 3 % le poids en carcasse des porcs non déclarés et à 5 % celui des moutons et des chèvres.
- Les informations sur les bovins et les buffles étant présentées selon une ventilation plus poussée, l'O.S.C.E. a procédé aux regroupements suivants:
bœufs = vitelloni + manzi + buoi + bufali
veaux = vitelli + vitelli bufalini.

PAYS-BAS

- Les données concernent:
 - les abattages des animaux indigènes (slachtingen van binnenlandse dieren);
 - les abattages des animaux importés vivants (slachtingen van buitenlandse dieren).
- Aucune sous-catégorie de gros bovins n'est relevée.
- Les statistiques sont considérées comme exhaustives.
- Les abattages de chèvres sont négligeables et ne sont pas relevés.

BELGIQUE

- Les données concernent les abattages dans les abattoirs publics et particuliers et dans les tueries privées, y compris les abattages de nécessité déclarés propres à la consommation.
- Pour les porcs, les moutons et les chèvres sont distingués les « abattages non soumis à l'expertise ».
- L'Institut d'Economie agricole du Ministère de l'Agriculture établit une estimation annuelle des abattages totaux de porcins en admettant une sous-déclaration.
- Les données sont relevées trimestriellement.

¹⁾ Source: Ministère de l'Agriculture, Service d'études et de prévision de la production porcine « Marché du porc — Note de conjoncture — 5 septembre 1966 ».

LUXEMBURG

- Die Angaben betreffen die Gesamtheit der im Lande abgewickelten Verkäufe.
- Die Hausschlachtungen werden vom Landwirtschaftsministerium geschätzt.
- Die Summe der monatlichen Schlachtungen stellt folgenden Prozentsatz der geschätzten Gesamtschlachtmenge dar : etwa 99 % bei den Rindern, 93 % bei den Kälbern und 88 % bei den Schweinen.
- Die Schlachtungen von Schafen, Ziegen und Einhufer werden nicht erhoben.

LUXEMBOURG

- Les données concernent l'ensemble des ventes effectuées.
- Le abattages à la ferme sont estimés par le Ministère de l'Agriculture.
- Par rapport au total annuel estimé, le total arithmétique des données mensuelles représente environ 99 % pour les gros bovins, 93 % pour les veaux et 88 % pour les porcs.
- Les abattages de moutons, de chèvres et d'équidés ne sont pas relevés.

QUELLENVERZEICHNIS - SOURCES

Deutschland (BR)/Allemagne (RF)

Bundesministerium für Ernährung, Landwirtschaft und Forsten,
Bonn

Direkte Übermittlung der Angaben/
Communication directe des données

Frankreich/France

Ministère de l'Agriculture, Service Central des Enquêtes et
Etudes Statistiques, Paris

- « Production animale », hebdomadaire
- « Statistique agricole », mensuel
- « Annuaire de la statistique agricole »

Italien/Italie

Istituto Centrale di Statistica, Roma

- « Bollettino mensile di statistica »
- « Annuario di statistiche zootecniche »
- « Annuario di statistica agraria »
- Direkte Übermittlung der Angaben/
Communication directe des données

Niederlande/Pays-Bas

CBS

Produktschap voor Vee en Vlees, Den Haag

- Maandstatistiek van de landbouw
- Direkte Übermittlung der Angaben/
Communication directe des données

Belgien/Belgique

Ministère des Affaires économiques, Institut national de Statis-
tique, Bruxelles

Ministère de l'Agriculture, Institut économique agricole,
Bruxelles

- « Statistique des animaux de boucherie »
- Direkte Übermittlung der Angaben/
Communication directe des données

Luxemburg/Luxembourg

Ministère de l'Agriculture et de la Viticulture, Luxembourg

Direkte Übermittlung der Angaben/
Communication directe des données

Teil I

Zusammengefaßte Ergebnisse

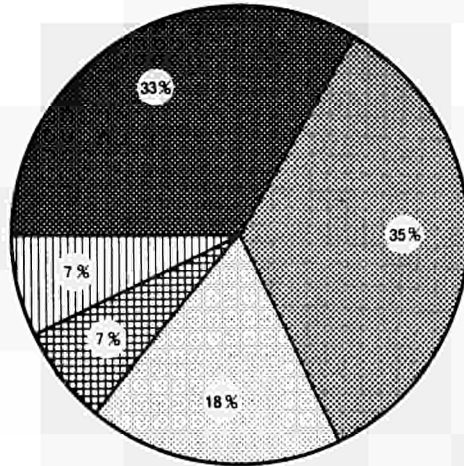
Partie I

Résultats récapitulatifs

Verteilung der Fleischerzeugung der EWG auf die Mitgliedsländer in %

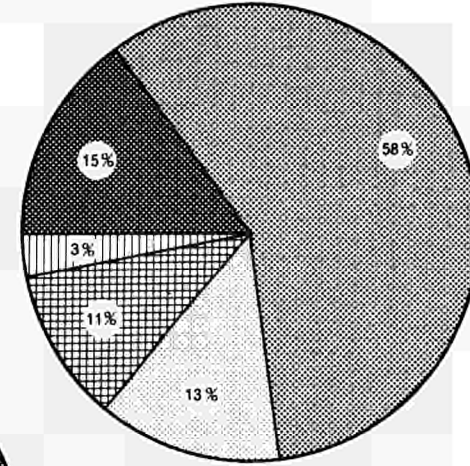
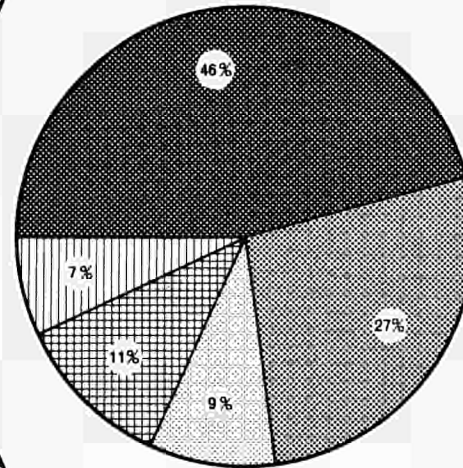
Répartition de la production de viande de la CEE par pays en %

1967

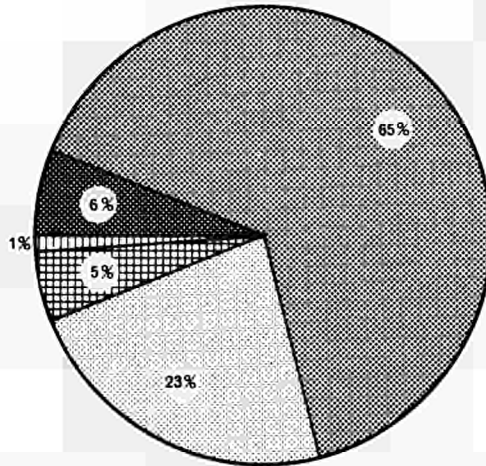


Rindfleisch/Viande de gros bovins

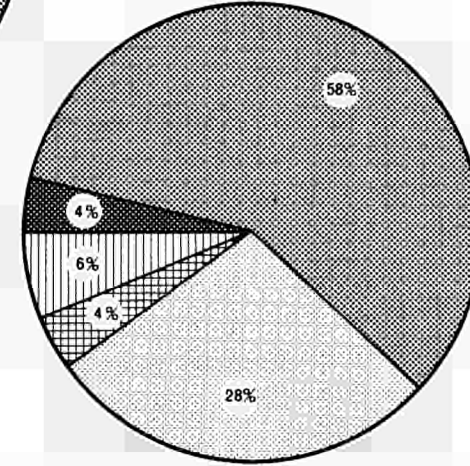
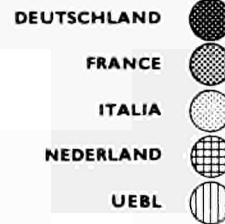
Schweinefleisch / Viande de porc



Kalbfleisch / Viande de veau



Schaf- und Ziegenfleisch / Viande de mouton et de chèvre

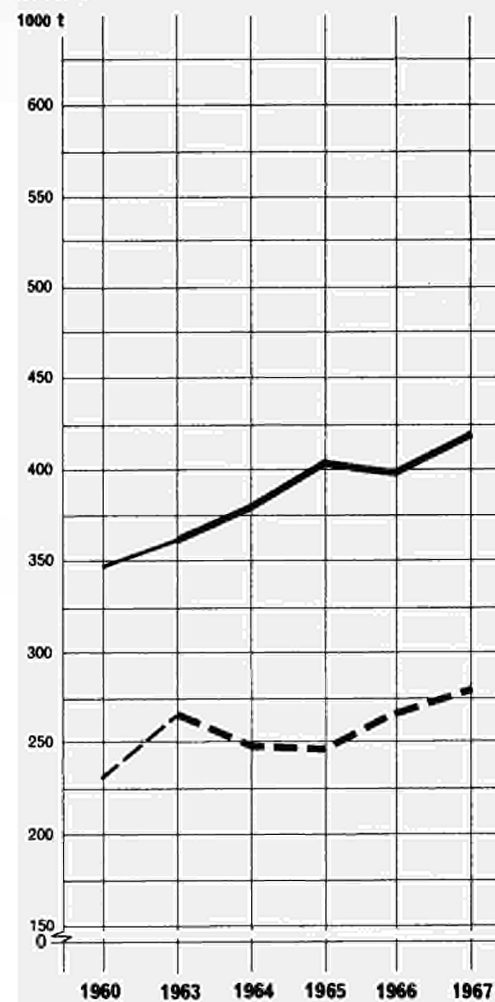


Fleisch von Einhufern / Viande d'équidés

I. Zusammengefasste Ergebnisse

Entwicklung der Fleischerzeugung der EWG nach Tierarten

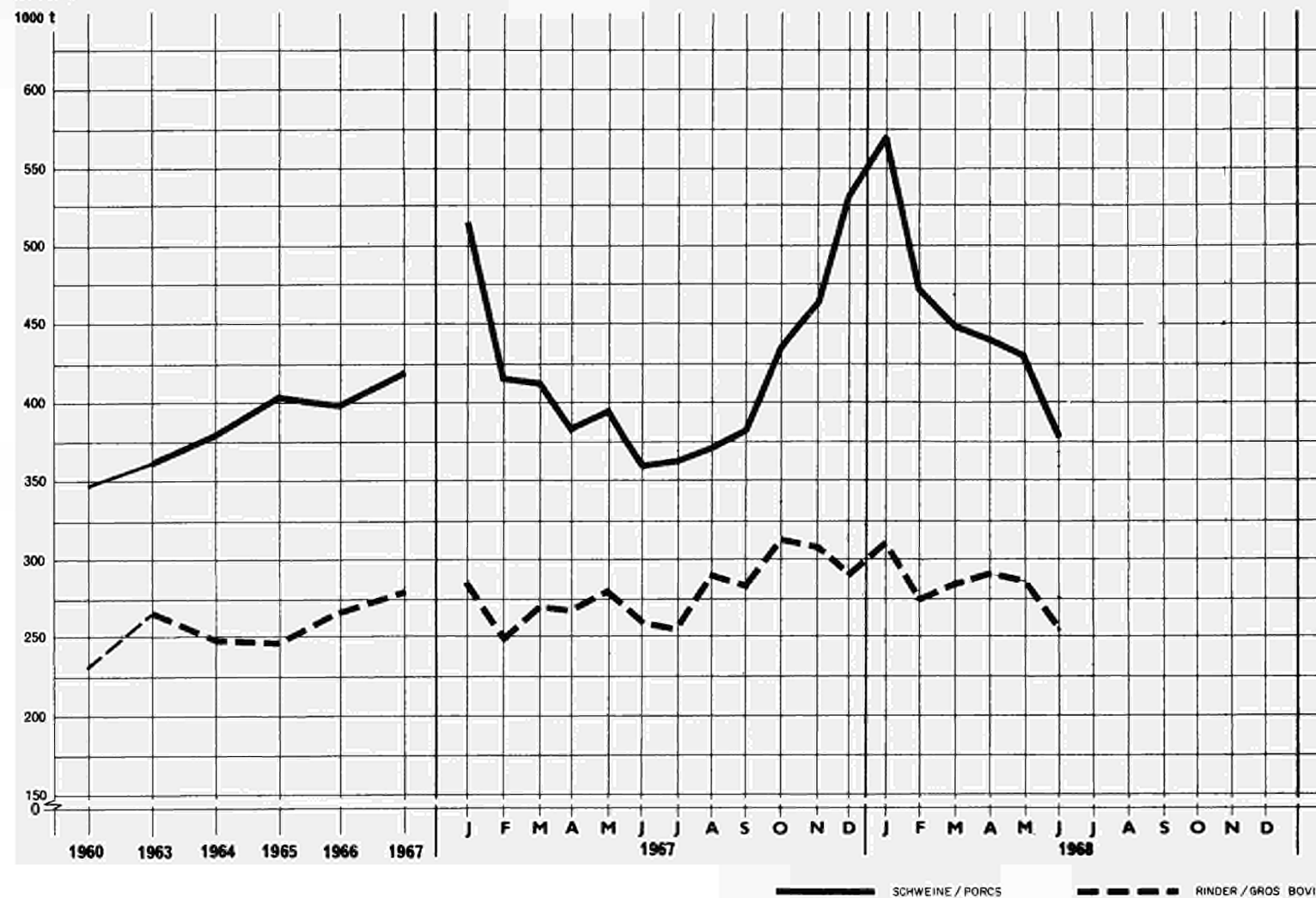
(Schätzung)



I. Résultats récapitulatifs

Evolution de la production de viande de la CEE par catégories d'animaux

(Estimation)

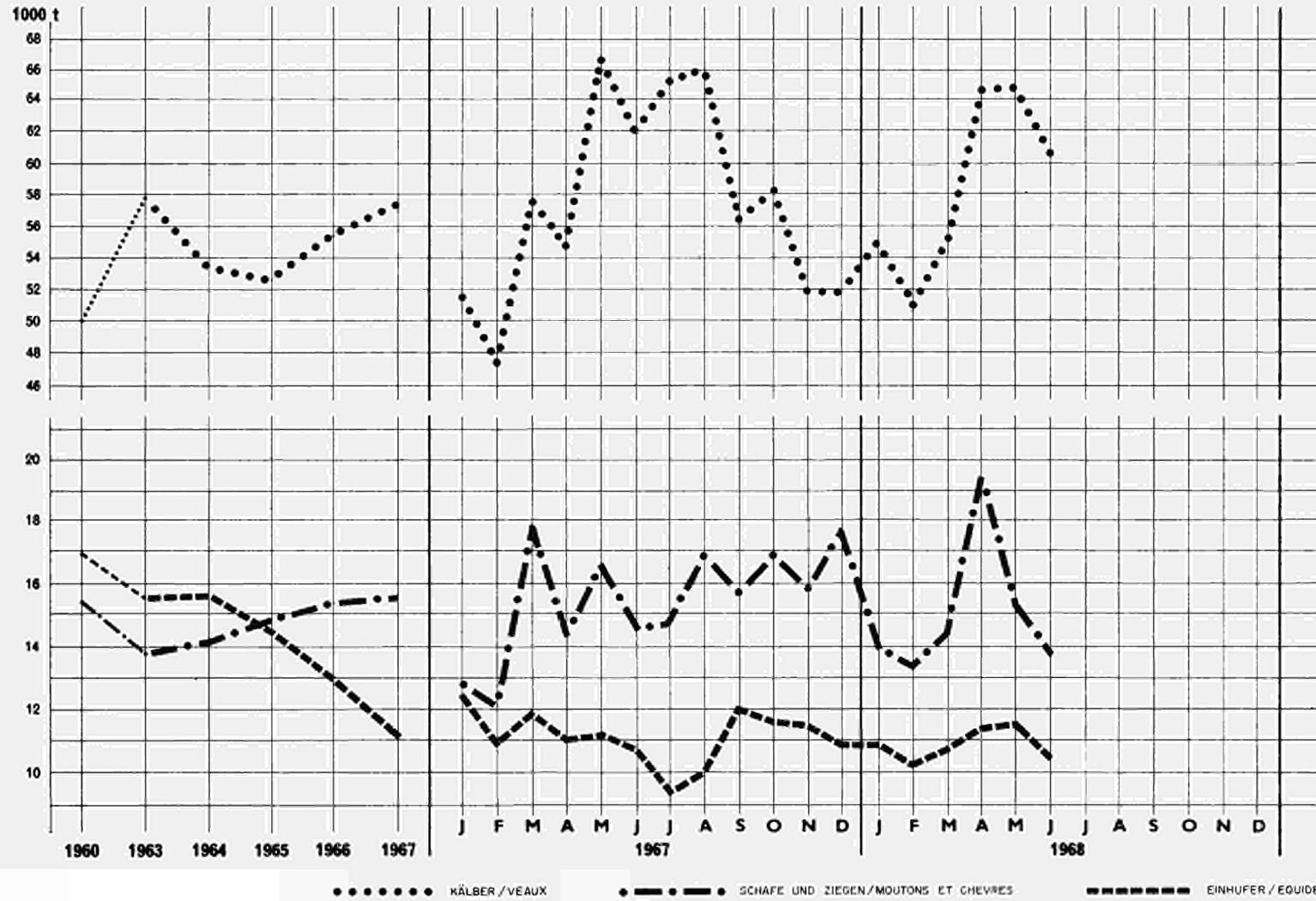


I. Zusammengefasste Ergebnisse

I. Résultats récapitulatifs

Entwicklung der Fleischerzeugung der EWG nach Tierarten
(Schätzung)

Evolution de la production de viande de la CEE par catégories d'animaux
(Estimation)



I. Zusammengefasste Ergebnisse

I. Résultats récapitulatifs

Fleischerzeugung der EWG nach Fleischarten
in TonnenProduction de viande de la CEE par catégorie d'animaux
en tonnes

Schätzung

Estimation

Produkt Produit Periode	1.1.0. Rindfleisch/ Viande de gros bovins		1.2.0. Kalbfleisch/ Viande de veau		1.0.0. Rindfleisch zus./ Total bovins		2.0.0. Schweinefleisch/ Viande de porc		3.0.0. Schaf- und Ziegenfleisch/ Viande de mouton et de chèvre		4.0.0. Einhuferfleisch/ Viande d'équides		0.0.0. Fleisch insg./ Total viande	
	Moyenne mensuelle													
Monatsdurchschnitt	Moyenne mensuelle													
1960	229 500	50 000	279 500		348 100		15 400		16 900		659 900			
1963	266 000	57 800	323 800		360 500		13 800		15 500		713 600			
1964	247 600	53 300	300 900		379 400		14 100		15 600		710 000			
1965	246 000	52 500	298 500		402 800		14 800		14 500		730 600			
1966	265 800	55 500	321 300		397 300		15 300		13 000		746 900			
1967	278 700	57 400	336 100		418 700		15 500		11 100		781 400			
Jahr Année	1967	1968	1967	1968	1967	1968	1967	1968	1967	1968	1967	1968	1967	1968
Monat	Mois													
I	283 000	311 400	51 500	55 000	334 500	366 400	513 900	571 100	12 800	13 900	12 400	10 800	873 600	962 200
II	248 600	274 400	47 400	51 000	296 000	325 400	415 000	472 200	12 100	13 300	10 800	10 200	733 900	821 100
III	269 600	283 100	57 500	55 000	327 100	338 100	412 200	449 400	17 800	14 400	11 800	10 700	768 900	812 600
IV	266 700	291 400	54 600	64 500	321 300	355 900	382 100	441 200	14 300	19 400	11 000	11 300	728 700	827 800
V	279 200	285 600	66 600	64 600	345 800	350 200	395 600	429 100	16 600	15 200	11 200	11 500	769 200	806 000
VI	257 800	256 500	61 900	60 500	319 700	317 000	360 100	378 500	14 500	13 800	10 700	10 400	705 000	719 700
VII	254 200		65 200		319 400		362 800		14 700		9 300		706 200	
VIII	289 900		66 000		355 900		371 100		16 900		10 000		753 900	
IX	281 900		56 300		338 200		382 000		15 700		12 000		747 900	
X	314 200		58 200		372 400		436 400		16 900		11 600		837 300	
XI	309 200		51 900		361 100		463 400		15 800		11 500		851 800	
XII	290 400		51 800		342 200		530 000		17 700		10 800		900 700	
Vierteljahr	Trimestre													
I-III	801 200	888 900	156 400	161 000	957 600	1 029 900	1 341 100	1 492 700	42 700	41 600	35 000	31 700	2 376 400	2 595 900
IV-VI	803 700	833 500	183 100	189 600	986 800	1 023 100	1 137 800	1 248 800	45 400	48 400	32 900	33 200	2 202 900	2 353 500
VII-IX	826 000		187 500		1 013 500		1 115 900		47 300		31 300		2 208 000	
X-XII	913 800		161 900		1 075 700		1 429 800		50 400		33 900		2 589 800	
Halbjahr	Semestre													
I-VI	1 604 900	1 702 400	339 500	350 600	1 944 400	2 053 000	2 478 900	2 741 500	88 100	90 000	67 900	64 900	4 579 300	4 949 400
VII-XII	1 739 800		349 400		2 089 200		2 545 700		97 700		65 200		4 797 800	
Wirtschaftsjahr	Année campagne													
1967/1968	3 442 200		700 000		4 142 200		5 287 200		187 700		130 100		9 747 200	
Kalenderjahr	Année civile													
I-XII	3 344 700		688 900		4 033 600		5 024 600		185 800		133 100		9 377 100	

Teil II

Fleischerzeugung nach Ländern
Schlachtungen

Partie II

Production de viande par pays
Abattages

II. Fleischerzeugung nach Ländern

II. Production de viande par pays

1.1. OCHSEN/BOEUFS

a. Anzahl der Schlachtungen in 1000 Stück

a. Nombre d'abattages en 1000 têtes

Land Pays Periode	DEUTSCHLAND		FRANCE		ITALIA		NEDERLAND		BELGIQUE/BELGIE		LUXEMBOURG	
Monatsdurchschnitt						Moyenne mensuelle						
1960	16,0	.			102,7	.			10,1	.		
1963	12,7		86,2		122,0	.			9,0	.		
1964	14,5		82,6		110,1	.			10,3	.		
1965	20,9		84,2		108,6	.			9,4	.		
1966	15,2		87,8		124,9	.			8,9	.		
1967	9,3		96,6		134,4	.			9,9		0,5	
Jahr Année	1967	1968	1967	1968	1967	1968	1967	1968	1967	1968	1967	1968
Monat						Mois						
I	7,1	3,8	92,6	92,3	118,2	152,8	.	.			0,7	0,5
II	5,8	3,4	81,3	82,0	105,0	144,3	.	.	9,5	8,9	0,5	0,6
III	4,9	3,3	91,8	83,4	125,8	155,7	.	.			0,5	0,6
IV	3,7	3,3	88,9	89,8	124,2	175,2	.	.			0,4	0,4
V	2,4	2,7	92,8	80,7	137,5	181,4	.	.	10,1	8,4	0,3	0,2
VI	2,2	2,2	82,0	71,7	132,5	171,8	.	.			0,2	0,2
VII	3,8	4,9	86,0	85,5	129,1	186,1	.	.			0,2	0,3
VIII	9,2	9,3	104,2	86,0	170,1		.		10,3		0,4	
IX	16,9		104,5		144,5		.				0,8	
X	33,3		119,8		145,4		.				1,3	
XI	18,2		116,1		126,7		.		9,9		0,8	
XII	4,4		98,8		153,7		.				0,5	
Vierteljahr						Trimestre						
I-III	17,8	10,5	265,7	257,7	349,1	452,8	.	.	28,4	26,8	1,7	1,6
IV-VI	8,3	8,2	263,7	242,2	394,2	528,4	.	.	30,4	25,2	0,8	0,8
VII-IX	29,9		294,7		443,7		.		30,9		1,4	
X-XII	55,9		334,7		425,8		.		29,6		2,5	
Halbjahr						Semestre						
I-VI	26,1	18,7	529,4	499,9	743,3	981,1	.	.	58,7	52,0	2,5	2,4
VII-XII	85,8		629,4		869,5		.		60,5		4,0	
Wirtschaftsjahr						Année campagne						
1967/1968	104,5		1 129,3		1 850,7		.		112,5		6,4	
Kalenderjahr						Année civile						
I-XII	111,9		1 158,8		1 612,9		.		119,3		6,4	

1.1. OCHSEN/BOEUFS

b. Schlachtgewicht in Tonnen

b. Poids en carcasse en tonnes

Land Pays Periode	DEUTSCHLAND		FRANCE		ITALIA		NEDERLAND		BELGIQUE/BELGIE		LUXEMBOURG		
Monatsdurchschnitt												Moyenne mensuelle	
1960	4 771	.	22 350	.	2 867	.							
1963	3 734	25 835	25 874	.	2 621	.							
1964	4 166	25 425	24 412	.	3 013	.							
1965	5 962	26 484	24 084	.	2 762	.							
1966	4 151	27 812	27 553	.	2 649	.							
1967	2 615	30 542	28 693	.	2 938	147							
Jahr Année	1967	1968	1967	1968	1967	1968	1967	1968	1967	1968	1967	1968	
Monat												Mois	
I	1 922	1 049	29 592	30 162	26 190	33 857	.	.			193	123	
II	1 549	921	25 985	26 950	22 877	32 071	.	.	2 806	2 685	132	159	
III	1 372	901	29 226	27 312	27 361	35 132	.	.			142	167	
IV	1 010	910	28 032	29 258	26 653	39 505	.	.			98	96	
V	681	783	29 200	26 347	29 217	39 550	.	.	2 957	2 462	72	64	
VI	592	601	26 076	23 341	27 661	37 867	.	.			46	42	
VII	1 075	1 346	26 979	27 566	26 563	40 025	.	.			53	91	
VIII	2 589	2 573	32 626	27 837	35 578		.	.	3 059		107		
IX	4 832		32 795		30 574		.	.			229		
X	9 387		37 375		30 848		.	.			356		
XI	5 040		36 868		27 053		.	.	2 931		210		
XII	1 258		31 748		33 740		.	.			124		
Vierteljahr												Trimestre	
I-III	4 913	2 871	84 803	84 424	76 429	101 060	.	.	8 418	8 054	466	449	
IV-VI	2 283	2 294	83 308	78 946	83 531	116 922	.	.	8 873	7 386	216	202	
VII-IX	8 496		92 400		92 716		.	.	9 176		389		
X-XII	15 685		105 991		91 642		.	.	8 792		690		
Halbjahr												Semestre	
I-VI	7 196	5 165	168 111	163 370	159 959	217 983	.	.	17 290	15 440	682	651	
VII-XII	24 181		198 391		184 358		.	.	17 968		1 079		
Wirtschaftsjahr												Année campagne	
1967/1968	29 346		361 761		402 340		.		33 409		1 730		
Kalenderjahr { A. Summe der Monate B. Geschätzte Gesamterzeugung												Année civile { A. Total des mois B. Estimation annuelle	
A	31 377		366 502		344 317		.	.	35 259		1 761		
B	31 377		.		344 317		.	.	35 259		.		
$\frac{A}{B} \times 100$	100%		.		100%		.	.	100%				
Durchschnittsgewicht in kg												Poids moyen en kg	
Kalenderjahr Année civile	280,4		316,3		213,5		.	.	295,5		274,6		

1.1.2. BULLEN/TAUREAUX

a. Anzahl der Schlachtungen in 1000 Stück

a. Nombre d'abattages en 1000 têtes

Land Pays Periode	DEUTSCHLAND		FRANCE		ITALIA		NEDERLAND		BELGIQUE/BELGIE		LUXEMBOURG		
Monatsdurchschnitt						Moyenne mensuelle							
1960	91,1	.	.	.	12,6	.	.	.	11,3	.	.	.	
1963	129,7		14,2		19,2		.		14,9		.	.	
1964	121,6		12,7		20,4		.		12,7		.	.	
1965	113,6		12,9		23,5		.		13,1		.	.	
1966	133,7		16,6		31,9		.		15,7		.	.	
1967	143,2		17,8		32,0		.		15,6		1,2		
Jahr Année	1967	1968	1967	1968	1967	1968	1967	1968	1967	1968	1967	1968	
Monat												Mois	
I	137,1	142,7	16,9	24,3	30,2	12,4	.	.			0,9	0,8	
II	122,3	123,4	16,2	21,8	28,2	10,1	.	.	14,8	15,4	0,8	1,0	
III	137,1	132,9	19,8	23,8	35,9	8,6	.	.			1,1	1,5	
IV	146,5	152,3	22,8	26,3	36,7	11,5	.	.			1,2	1,4	
V	163,5	162,7	25,1	26,8	43,7	18,1	.	.	18,6	19,1	1,7	1,5	
VI	154,6	142,2	20,9	22,3	41,6	12,3	.	.			1,6	1,4	
VII	147,0	163,9	16,9	22,2	43,2	22,6	.	.			1,6	1,6	
VIII	161,6	146,6	16,5	18,6	24,8		.		15,1		1,2		
IX	143,5		14,7		25,7		.				1,0		
X	148,0		14,5		26,4		.				1,2		
XI	126,7		14,3		28,8		.		13,7		1,0		
XII	130,3		15,5		19,0		.				0,9		
Vierteljahr												Trimestre	
I-III	396,5	399,0	52,9	69,9	94,3	31,1	.	.	44,5	46,2	2,9	3,3	
IV-VI	464,6	457,2	68,8	75,4	122,0	42,0	.	.	55,7	57,2	4,5	4,3	
VII-IX	452,1		48,1		93,7		.		45,3		3,9		
X-XII	405,0		44,3		74,2		.		41,2		3,0		
Halbjahr												Semestre	
I-VI	861,1	856,2	121,7	145,3	216,4	73,1	.	.	100,3	103,4	7,4	7,6	
VII-XII	857,1		92,4		167,9		.		86,5		6,9		
Wirtschaftsjahr												Année campagne	
1967/1968	1 713,3		237,7		241,0		.		189,9		14,5		
Kalenderjahr												Année civile	
I-XII	1 718,2		214,1		384,2		.		186,7		14,3		

1.1.2. BULLEN / TAUREAUX

b. Schlachtgewicht in Tonnen

b. Poids en carcasse en tonnes

Land Pays Periode	DEUTSCHLAND		FRANCE		ITALIA		NEDERLAND		BELGIQUE/BELGIE		LUXEMBOURG		
Monatsdurchschnitt												Moyenne mensuelle	
1960	24 462		.		3 510		.		3 207		.		
1963	35 864		4 562		5 283		.		4 340		.		
1964	33 983		4 283		5 776		.		3 752		.		
1965	32 102		4 379		6 670		.		3 884		.		
1966	37 897		5 716		9 058		.		4 653		.		
1967	41 059		6 099		8 642		.		4 667		332		
Jahr Année	1967	1968	1967	1968	1967	1968	1967	1968	1967	1968	1967	1968	
Monat												Mois	
I	39 504	41 438	5 952	8 152	8 509	3 635	.	.	}	}	267	238	
II	35 699	35 886	5 627	7 372	7 911	2 949	.	.	} 4 410	} 4 500	233	277	
III	40 024	39 166	6 861	7 936	9 938	2 406	.	.	}	}	329	419	
IV	42 728	44 487	7 797	8 687	10 149	3 361	.	.	}	}	349	386	
V	47 257	47 679	8 614	8 911	12 011	5 246	.	.	} 5 642	} 5 803	468	413	
VI	44 462	41 035	7 055	7 278	11 029	3 594	.	.	}	}	445	403	
VII	42 040	47 066	5 631	7 192	11 375	6 501	.	.	}	}	443	427	
VIII	45 329	41 781	5 529	6 074	6 459	.	.	}	} 4 498	}	330		
IX	40 379		4 965		6 582	.	.	}	}	}	275		
X	41 611		4 928		6 902	.	.	}	}	}	317		
XI	36 186		4 900		7 485	.	.	}	} 4 117	}	265		
XII	37 487		5 333		5 360	.	.	}	}	}	261		
Vierteljahr												Trimestre	
I-III	115 227	116 490	18 440	23 460	26 358	8 989	.	.	13 230	13 800	829	934	
IV-VI	134 447	133 201	23 466	24 876	33 189	12 201	.	.	16 925	17 410	1 262	1 202	
VII-IX	127 748		16 125		24 416		.	.	13 495		1 048		
X-XII	115 284		15 161		19 746		.	.	12 350		842		
Halbjahr												Semestre	
I-VI	249 674	249 601	41 906	48 336	59 547	21 190	.	.	30 154	31 210	2 091	2 137	
VII-XII	243 032		31 286		44 162		.	.	25 846		1 891		
Wirtschaftsjahr												Année campagne	
1967/1968	492 723		79 622		65 352		.		57 056		4 028		
Kalenderjahr { A. Summe der Monate B. Geschätzte Gesamterzeugung												Année civile { A. Total des mois B. Estimation annuelle	
A	492 706		73 192		103 709		.		56 000		3 982		
B	492 706		.		103 709		.		56 000		.		
$\frac{A}{B} \times 100$	100%		.		100%		.		100%		.		
Durchschnittsgewicht in kg												Poids moyen en kg	
Kalenderjahr Année civile	286,9		341,9		269,9		.		299,9		279,0		

1.1.3. KÜHE / VACHES

a. Anzahl der Schlachtungen in 1000 Stück

a. Nombre d'abattages en 1000 têtes

Land Pays Periode	DEUTSCHLAND		FRANCE		ITALIA		NEDERLAND		BELGIQUE/BELGIE		LUXEMBOURG		
Monatsdurchschnitt												Moyenne mensuelle	
1960	129,3	.	.	.	52,7	.	.	.	21,3	.	.	.	
1963	120,2	184,8	.	.	67,6	.	.	.	20,8	.	.	.	
1964	117,9	166,8	.	.	51,5	.	.	.	19,1	.	.	.	
1965	116,4	172,3	.	.	47,6	.	.	.	19,0	.	.	.	
1966	119,1	180,8	.	.	54,5	.	.	.	21,1	.	.	.	
1967	111,5	198,4	.	.	66,1	.	.	.	22,6	.	.	1,0	
Jahr Année	1967	1968	1967	1968	1967	1968	1967	1968	1967	1968	1967	1968	
Monat												Mois	
I	133,8	151,5	204,1	241,1	65,3	74,9	1,0	1,2	
II	110,5	125,2	172,7	210,1	59,6	67,8	.	.	22,5	20,0	0,9	1,0	
III	109,2	137,1	186,1	207,7	63,7	70,1	1,0	1,0	
IV	109,1	118,4	183,0	209,1	60,7	68,3	1,0	1,0	
V	102,0	113,2	189,6	190,1	63,4	69,7	.	.	22,7	20,0	0,7	0,7	
VI	91,2	98,9	176,9	180,8	59,8	64,1	0,9	0,6	
VII	88,4	118,7	183,3	218,9	57,8	69,2	1,0	1,0	
VIII	106,0	115,4	205,9	207,6	66,1	.	.	.	21,4	.	0,9	.	
IX	108,2	.	200,7	.	70,2	0,9	.	
X	129,1	.	226,4	.	74,4	1,1	.	
XI	136,8	.	233,0	.	74,9	.	.	.	23,9	.	0,9	.	
XII	114,2	.	218,5	.	77,7	0,9	.	
Vierteljahr												Trimestre	
I-III	353,5	413,8	562,9	658,9	188,6	212,8	.	.	67,5	62,6	3,0	3,1	
IV-VI	302,3	330,5	549,5	580,0	183,9	202,1	.	.	68,0	60,1	2,6	2,3	
VII-IX	302,6	.	589,9	.	194,1	.	.	.	64,3	.	2,9	.	
X-XII	380,1	.	677,9	.	227,0	.	.	.	71,8	.	3,0	.	
Halbjahr												Semestre	
I-VI	655,8	744,3	1 112,4	1 238,9	372,5	414,9	.	.	135,5	122,8	5,5	5,4	
VII-XII	682,7	.	1 267,8	.	421,1	.	.	.	136,2	.	5,8	.	
Wirtschaftsjahr												Année campagne	
1967/1968	1 427,0		2 506,7		836,0		.		258,9		11,2		
Kalenderjahr												Année civile	
I-XII	1 338,5		2 380,2		793,7		.		271,7		11,4		

1.1.3. KÜHE / VACHES

b. Schlachtgewicht in Tonnen

b. Poids en carcasse en tonnes

Land Pays Periode	DEUTSCHLAND		FRANCE		ITALIA		NEDERLAND		BELGIQUE/BELGIE		LUXEMBOURG		
Monatsdurchschnitt												Moyenne mensuelle	
1960	34 549	.	.	.	11 423	.	.	.	5 672	.	.	.	
1963	32 561	48 272	.	.	14 734	.	.	.	5 536	.	.	.	
1964	32 424	44 661	.	.	11 326	.	.	.	5 072	.	.	.	
1965	31 912	46 477	.	.	10 471	.	.	.	5 096	.	.	.	
1966	32 564	49 622	.	.	12 068	.	.	.	5 683	.	.	.	
1967	30 708	54 687	.	.	14 484	.	.	.	6 154	.	.	265	
Jahr Année	1967	1968	1967	1968	1967	1968	1967	1968	1967	1968	1967	1968	
Monat												Mois	
I	37 283	42 613	56 522	67 666	14 620	16 585	.	.	}	}	297	332	
II	30 817	35 162	48 012	58 676	13 242	15 130	.	.	6 057	5 858	255	270	
III	30 335	38 435	51 418	57 404	14 151	15 550	.	.	}	}	285	278	
IV	30 325	33 042	49 666	57 607	13 414	15 114	.	.	}	}	270	268	
V	28 130	31 366	52 072	52 886	13 945	15 286	.	.	6 215	5 461	207	201	
VI	25 154	27 298	49 232	50 871	13 043	13 983	.	.	}	}	244	171	
VII	24 028	32 594	50 605	61 236	12 529	15 022	.	.	}	}	280	275	
VIII	28 611	31 457	56 122	57 637	14 352	.	.	.	5 844	.	256	.	
IX	29 347	.	54 616	.	15 209	.	.	.	}	}	262	.	
X	35 183	.	61 936	.	16 236	.	.	.	}	}	305	.	
XI	37 638	.	64 612	.	16 023	.	.	.	6 498	.	263	.	
XII	31 642	.	61 425	.	17 041	.	.	.	}	}	257	.	
Vierteljahr												Trimestre	
I-III	98 435	116 260	155 953	193 746	42 012	47 274	.	.	18 172	16 968	836	879	
IV-VI	83 609	91 706	150 970	161 364	40 402	44 383	.	.	18 645	16 384	721	640	
VII-IX	81 986	.	161 343	.	42 090	.	.	.	17 533	.	798	.	
X-XII	104 463	.	187 973	.	49 300	.	.	.	19 494	.	824	.	
Halbjahr												Semestre	
I-VI	182 044	207 966	306 923	345 110	82 414	91 657	.	.	36 816	33 352	1 557	1 519	
VII-XII	186 449	.	349 316	.	91 390	.	.	.	37 027	.	1 622	.	
Wirtschaftsjahr												Année campagne	
1967/1968	394 415	.	694 426	.	183 047	.	.	.	70 379	.	3 141	.	
Kalenderjahr { A. Summe der Monate B. Geschätzte Gesamterzeugung												Année civile { A. Total des mois B. Estimation annuelle	
A	368 493	.	656 239	.	173 805	.	.	.	73 843	.	3 179	.	
B	368 493	.	.	.	173 805	.	.	.	73 843	.	.	.	
$\frac{A}{B} \times 100$	100 %	.	.	.	100 %	.	.	.	100%	.	.	.	
Durchschnittsgewicht in kg												Poids moyen en kg	
Kalenderjahr Année civile	275,3	.	275,7	.	219,0	.	.	.	271,8	.	279,6	.	

1.1.4. FÄRSEN/GENISSES

a. Anzahl der Schlachtungen in 1000 Stück

a. Nombre d'abattages en 1000 têtes

Land Pays Periode	DEUTSCHLAND		FRANCE		ITALIA		NEDERLAND		BELGIQUE/BELGIE		LUXEMBOURG		
Monatsdurchschnitt												Moyenne mensuelle	
1960	66,7	15,0	.	.	.	
1963	83,8	18,7	.	.	.	
1964	74,4	14,9	.	.	.	
1965	63,1	14,8	.	.	.	
1966	67,7	15,2	.	.	.	
1967	69,5	15,2	.	1,0	.	
Jahr Année	1967	1968	1967	1968	1967	1968	1967	1968	1967	1968	1967	1968	
Monat												Mois	
I	77,7	81,3	15,1	15,2	1,0	0,8	
II	64,1	66,8	15,1	15,2	0,8	0,8	
III	63,3	65,7	15,1	15,2	0,9	0,9	
IV	58,6	65,4	15,1	15,2	0,7	0,7	
V	56,8	58,1	13,6	14,3	0,6	0,4	
VI	48,3	45,7	13,6	14,3	0,4	0,4	
VII	54,0	65,9	13,6	14,3	0,8	0,7	
VIII	73,0	69,3	15,4		1,1		
IX	73,4		15,4		1,2		
X	87,4		15,4		1,6		
XI	98,3		16,6		1,4		
XII	79,2		16,6		1,3		
Vierteljahr												Trimestre	
I-III	205,1	213,8	45,2	45,5	2,7	2,5	
IV-VI	163,7	169,2	40,8	43,0	1,7	1,4	
VII-IX	200,4		46,1		3,2		
X-XII	264,9		49,9		4,3		
Halbjahr												Semestre	
I-VI	368,8	383,0	86,0	88,5	4,4	3,9	
VII-XII	465,3		96,0		7,4		
Wirtschaftsjahr												Année campagne	
1967/1968	848,3		184,5		11,3		
Kalenderjahr												Année civile	
I-XII	834,1		182,0		11,8		

1.1.4. FÄRSEN/GENISSES

b. Schlachtgewicht in Tonnen

b. Poids en carcasse en tonnes

Land Pays Periode	DEUTSCHLAND		FRANCE		ITALIA		NEDERLAND		BELGIQUE/BELGIE		LUXEMBOURG	
Monatsdurchschnitt											Moyenne mensuelle	
1960	15 188	3 243	.	.	.
1963	19 729	4 425	.	.	.
1964	17 502	3 572	.	.	.
1965	14 949	3 592	.	.	.
1966	16 164	3 691	.	.	.
1967	16 706	3 724	.	238	.
Jahr Année	1967	1968	1967	1968	1967	1968	1967	1968	1967	1968	1967	1968
Monat											Mois	
I	18 877	19 933			251	191
II	15 511	16 279	3 687	3 732	193	192
III	15 298	16 067			216	220
IV	14 527	15 836			167	154
V	13 748	14 169	3 315	3 507	133	90
VI	11 658	11 064			104	87
VII	12 909	15 783			197	180
VIII	16 997	16 464	3 766		273	
IX	17 549				288	
X	20 720				373	
XI	23 487		4 129		334	
XII	19 185				326	
Vierteljahr											Trimestre	
I-III	49 686	52 279	11 060	11 214	660	603
IV-VI	39 933	41 069	9 944	10 519	405	330
VII-IX	47 455		11 297		757	
X-XII	63 392		12 388		1 033	
Halbjahr											Semestre	
I-VI	89 619	93 348	21 004	21 734	1 064	933
VII-XII	110 847		23 685		1 790	
Wirtschaftsjahr											Année campagne	
1967/1968	204 195	45 419		2 723	
Kalenderjahr { A Summe der Monate B Geschätzte Gesamterzeugung											Année civile { A Total des mois B Estimation annuelle	
A	200 466		44 689		2 855	
B	200 466		44 689		.	
$\frac{A}{B} \times 100$	100 %		100%		.	
Durchschnittsgewicht in kg											Poids moyen en kg	
Kalenderjahr Année civile	240,3		245,5		242,6	

II. Fleischerzeugung nach Ländern

II. Production de viande par pays

1.1.0. RINDER (ohne Kälber)/GROS BOVINS

a. Anzahl der Schlachtungen in 1000 Stück

a. Nombre d'abattages en 1000 têtes

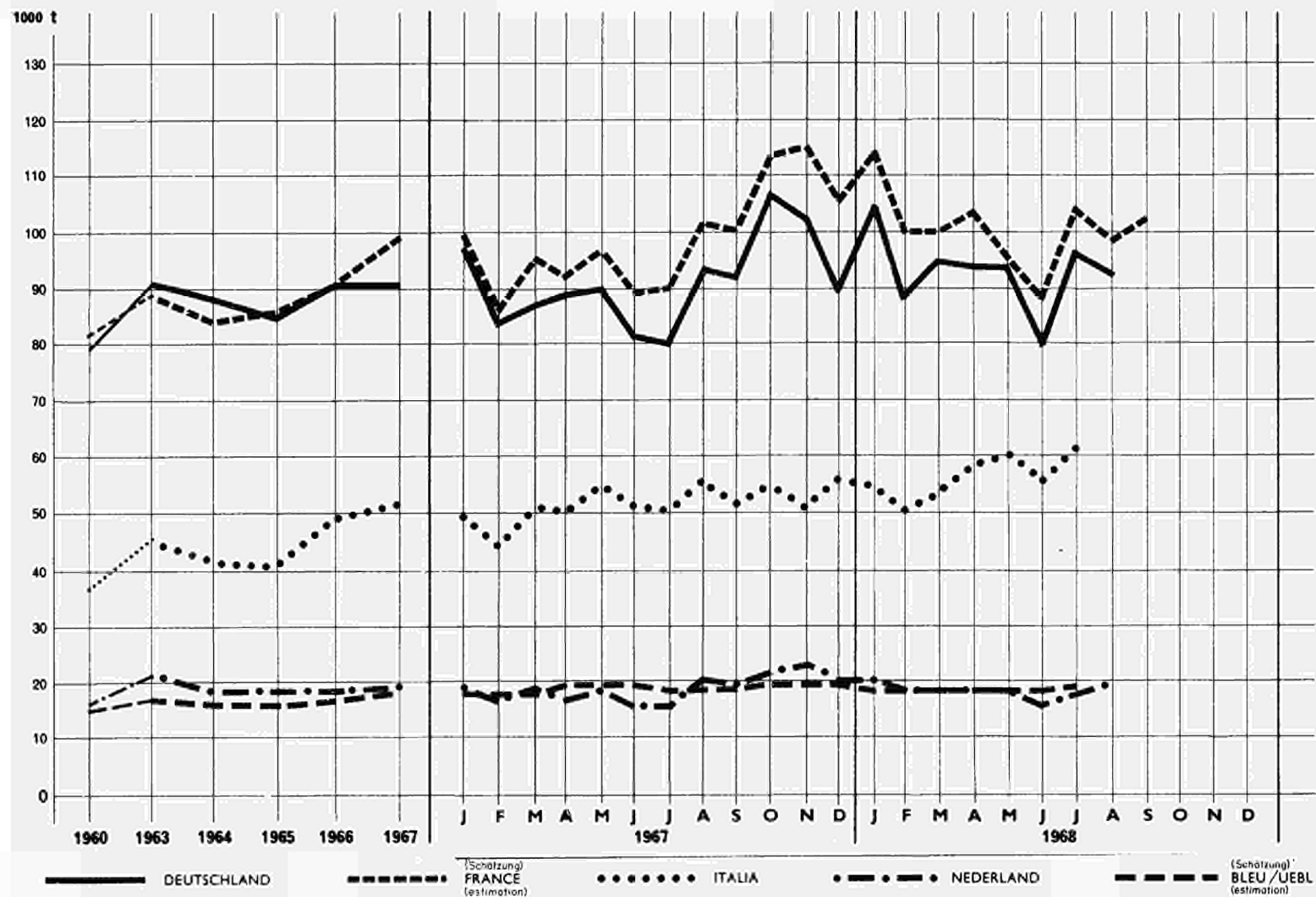
Land Pays Periode	DEUTSCHLAND		FRANCE		ITALIA		NEDERLAND		BELGIQUE/BELGIE		LUXEMBOURG		
Monatsdurchschnitt												Moyenne mensuelle	
1960	303,2		252,1		168,0		58,5		57,7		2,3		
1963	346,5		285,1		208,8		82,7		63,4		2,9		
1964	328,4		262,0		182,0		65,5		57,0		3,1		
1965	314,0		269,4		179,7		65,3		56,3		2,9		
1966	335,6		285,1		211,3		65,2		60,9		3,0		
1967	333,6		312,8		232,6		69,2		63,3		3,7		
Jahr Année	1967	1968	1967	1968	1967	1968	1967	1968	1967	1968	1967	1968	
Monat												Mois	
I	355,7	379,3	313,6	357,7	213,8	240,1	68,4	74,8			3,7	3,3	
II	302,7	318,8	270,2	313,9	192,9	222,1	64,0	66,3	61,9	60,4	3,0	3,3	
III	314,5	339,0	297,7	314,9	225,4	234,4	69,3	64,3			3,5	4,0	
IV	317,9	339,4	294,7	325,2	221,6	255,0	61,4	65,6			3,3	3,4	
V	324,7	336,7	307,5	297,6	244,6	269,2	67,7	67,1	65,0	61,8	3,2	2,8	
VI	296,3	289,0	279,8	274,8	234,0	248,2	60,3	54,9			3,1	2,6	
VII	293,2	353,4	286,2	326,6	230,1	278,0	57,0	64,2			3,7	3,6	
VIII	349,8	340,6	326,6	312,2	261,0		73,2	69,6	62,2		3,7		
IX	342,0		319,9	322,4	240,4		71,3				4,0		
X	397,8		360,7		246,3		80,2				5,1		
XI	380,0		363,4		230,4		84,8		64,2		4,1		
XII	328,1		332,8		250,4		73,0				3,6		
Vierteljahr												Trimestre	
I-III	972,9	1 037,1	881,5	986,5	632,1	696,6	201,6	205,4	185,6	181,1	10,2	10,6	
IV-VI	938,9	965,1	882,0	897,6	700,2	772,4	189,4	187,6	194,9	185,5	9,5	8,7	
VII-IX	985,0		932,7	961,2	731,5		201,5		186,6		11,3		
X-XII	1 105,9		1 056,9		727,0		238,0		192,6		12,8		
Halbjahr												Semestre	
I-VI	1 911,8	2 002,2	1 763,5	1 884,1	1 332,2		391,0	392,9	380,5	366,6	19,7	19,3	
VII-XII	2 090,9		1 989,6		1 458,4		439,6		379,2		24,1		
Wirtschaftsjahr												Année campagne	
1967/1968	4 093,1		3 873,7				832,5		745,8		43,4		
Kalenderjahr												Année civile	
I-XII	4 002,7		3 753,1		2 790,7		830,6		759,6		43,8		

II. Fleischerzeugung nach Ländern

Entwicklung der Rindfleischherzeugung nach Ländern

II. Production de viande par pays

Evolution de la production de viande de gros bovins par pays



II. Fleischerzeugung nach Ländern

II. Production de viande par pays

1.1.0. RINDER (ohne Kälber)/GROS BOVINS

b. Schlachtgewicht in Tonnen

b. Poids en carcasse en tonnes

Land Pays Periode	DEUTSCHLAND		FRANCE		ITALIA		NEDERLAND		BELGIQUE/BELGIE		LUXEMBOURG		
Monatsdurchschnitt												Moyenne mensuelle	
1960	78 962		68 833		37 283		16 702		14 989		588		
1963	91 887		78 669		45 891		21 967		16 922		714		
1964	88 075		74 369		41 514		17 888		15 410		778		
1965	84 926		77 340		41 231		18 025		15 333		753		
1966	90 775		83 150		48 679		17 713		16 675		808		
1967	91 087		91 328		51 819		18 742		17 483		981		
Jahr Année	1967	1968	1967	1968	1967	1968	1967	1968	1967	1968	1967	1968	
Monat												Mois	
I	97 656	105 033	92 066	105 980	49 320	54 077	18 650	20 300			1 007	884	
II	83 576	88 248	79 625	92 998	44 030	50 159	17 225	17 950	16 960	16 679	813	898	
III	87 029	94 619	87 505	92 652	51 450	53 088	18 650	17 525			971	1 083	
IV	88 590	94 275	85 495	95 552	50 216	57 980	16 525	17 850			885	904	
V	89 816	93 997	89 886	88 144	55 172	60 081	18 225	18 300	18 129	17 234	880	767	
VI	81 866	79 998	82 363	81 490	51 733	55 441	16 325	15 150			838	702	
VII	80 052	96 789	83 215	95 994	50 468	61 547	15 650	17 825			973	974	
VIII	93 526	92 275	94 277	91 548	56 389		20 025	19 150	17 167		966		
IX	92 107		92 376	94 900	52 365		19 425				1 054		
X	106 901		104 239		53 986		21 775				1 351		
XI	102 351		106 380		50 561		22 725		17 675		1 071		
XII	89 572		98 506		56 141		19 700				968		
Vierteljahr												Trimestre	
I-III	268 261	287 900	259 196	291 630	144 799	157 324	54 525	55 775	50 879	50 037	2 791	2 866	
IV-VI	260 272	268 270	257 744	265 180	157 122	173 502	51 075	51 300	54 386	51 700	2 604	2 374	
VII-IX	265 685		269 868	282 442	159 221		55 100		51 501		2 993		
X-XII	298 824		309 125		160 688		64 200		53 024		3 390		
Halbjahr												Semestre	
I-VI	528 533	556 170	516 940	556 816	301 921	330 826	105 600	107 075	105 265	101 737	5 395	5 240	
VII-XII	564 509		578 993		319 910		119 300		104 526		6 383		
Wirtschaftsjahr												Année campagne	
1967/1968	1 120 679		1 135 809		650 736		226 375		206 263		11 623		
Kalenderjahr <small>A. Summe der Monate B. Geschätzte Gesamterzeugung</small>												Année civile <small>A. Total des mois B. Estimation annuelle</small>	
A	1 093 042		1 095 933		621 830		224 900		209 791		11 777		
B	1 093 042		1 183 000		621 830		224 900		209 791		11 852		
A/B x 100	100 %		92,6 %		100 %		100 %		100 %		99,4%		
Durchschnittsgewicht in kg												Poids moyen en kg	
Kalenderjahr Année civile	273,1		292,0		222,8		270,8		276,2		268,7		

12.0. KÄLBER / VEAUX

a. Anzahl der Schlachtungen in 1000 Stück

a. Nombre d'abattages en 1000 têtes

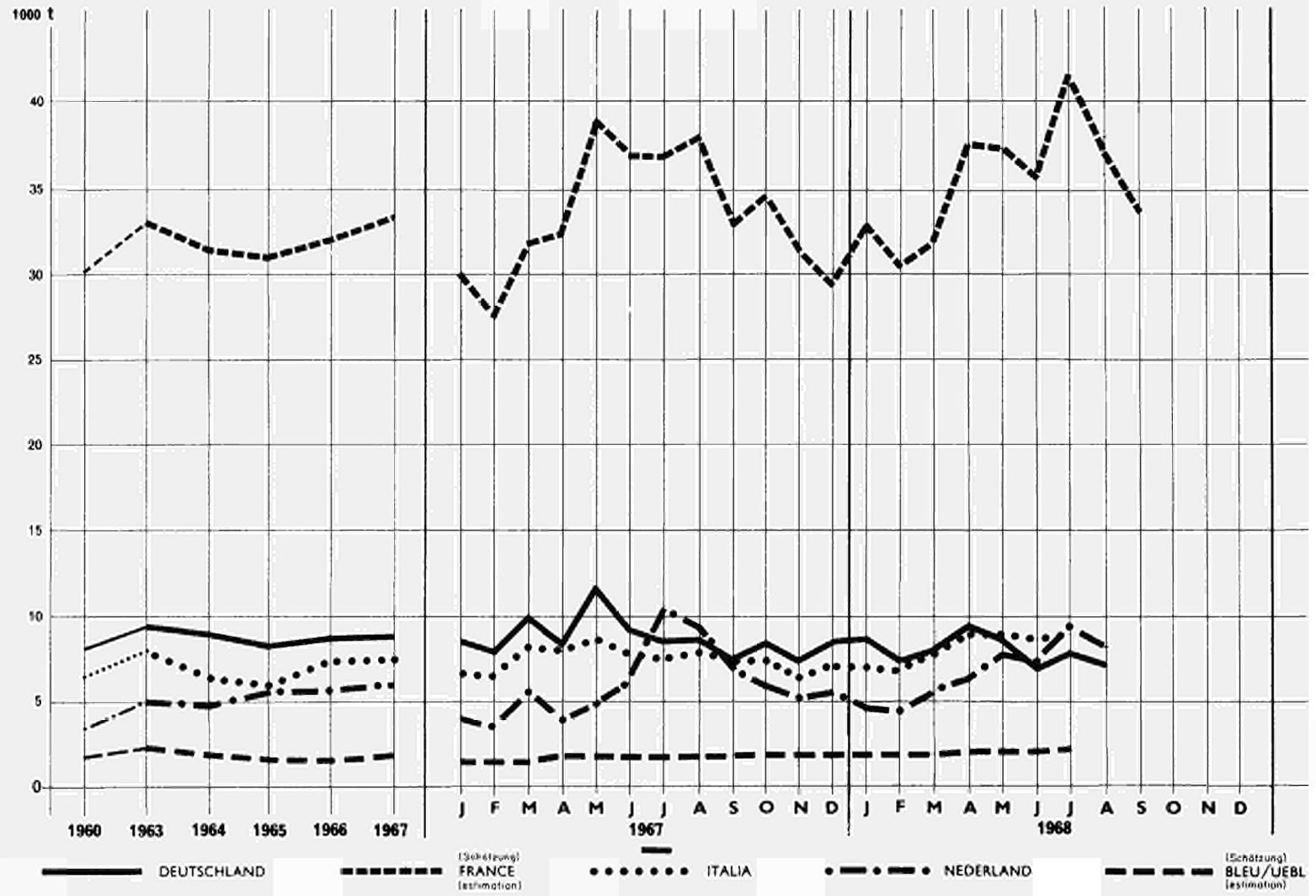
Land Pays Periode	DEUTSCHLAND		FRANCE		ITALIA		NEDERLAND		BELGIQUE/BELGIE		LUXEMBOURG	
Monatsdurchschnitt											Moyenne mensuelle	
1960	171,5		372,8		87,0		61,2		25,2		1,2	
1963	179,5		388,8		100,4		75,4		28,8		1,0	
1964	157,6		354,3		77,7		59,7		21,9		1,1	
1965	134,0		347,8		72,3		60,8		20,0		0,9	
1966	140,0		353,6		89,4		63,1		21,0		0,6	
1967	133,3		371,2		89,8		65,2		21,2		0,4	
Jahr Année	1967	1968	1967	1968	1967	1968	1967	1968	1967	1968	1967	1968
Monat											Mois	
I	141,6	133,0	337,5	360,6	83,0	82,3	43,6	50,9			0,6	0,4
II	126,0	115,8	312,9	338,7	78,2	80,5	47,6	60,6	19,8	20,4	0,5	0,3
III	155,9	121,7	372,0	363,4	97,9	91,3	89,8	84,4			0,5	0,3
IV	132,1	149,0	376,2	433,5	97,6	103,0	61,3	79,4			0,4	0,4
V	179,2	132,5	445,7	420,6	107,3	103,2	57,9	81,5	22,7	24,5	0,8	0,4
VI	137,7	104,8	410,1	381,1	94,0	97,5	62,0	79,0			0,4	0,4
VII	128,5	114,9	405,2	443,3	91,4	104,1	100,8	97,3			0,5	0,4
VIII	130,5	103,1	419,4	396,6	96,5		90,9	83,3	21,6		0,4	
IX	108,8		355,3	354,8	87,5		65,1				0,3	
X	123,9		369,5		86,0		57,8				0,4	
XI	108,4		332,4		74,2		51,0		20,6		0,3	
XII	126,8		318,2		83,5		54,6				0,2	
Vierteljahr											Trimestre	
I-III	423,5	370,3	1 022,4	1 062,7	259,1	254,0	181,0	195,9	59,5	61,2	1,6	1,0
IV-VI	449,0	386,3	1 232,0	1 235,2	298,9	303,7	181,2	239,9	68,2	73,4	1,6	1,2
VII-IX	367,8		1 179,9	1 194,7	275,4		256,7		64,8		1,2	
X-XII	359,1		1 020,1		243,7		163,5		61,9		0,9	
Halbjahr											Semestre	
I-VI	872,8	756,8	2 254,4	2 297,9	557,9	557,7	362,1	435,8	127,7	134,6	3,2	2,2
VII-XII	726,9		2 200,0		519,1		420,2		126,7		2,1	
Wirtschaftsjahr											Année campagne	
1967/1968	1 483,7		4 497,9		1 076,8		856,0		261,3		4,3	
Kalenderjahr											Année civile	
I-XII	1 599,4		4 454,4		1 077,1		782,3		254,3		5,3	

II. Fleischerzeugung nach Ländern

Entwicklung der Kalbfleischerzeugung nach Ländern

II. Production de viande par pays

Evolution de la production de viande de veaux par pays



1.2.0. KÄLBER / VEAUX

b. Schlachtgewicht in Tonnen

b. Poids en carcasse en tonnes

Land Pays Période	DEUTSCHLAND		FRANCE		ITALIA		NEDERLAND		BELGIQUE/BELGIE		LUXEMBOURG		
Monatsdurchschnitt												Moyenne mensuelle	
1960	8 106		23 833		6 471		3 508		1 774		61		
1963	9 545		26 833		7 957		5 010		2 251		58		
1964	8 999		25 500		6 269		4 877		1 756		68		
1965	8 279		25 762		5 938		5 565		1 624		65		
1966	8 748		26 964		7 440		5 708		1 709		40		
1967	8 774		28 902		7 490		5 969		1 758		31		
Jahr Année	1967	1968	1967	1968	1967	1968	1967	1968	1967	1968	1967	1968	
Monat												Mois	
I	8 753	8 389	26 149	28 500	6 801	7 061	4 075	4 775			38	26	
II	7 988	7 434	23 900	26 239	6 523	6 999	3 650	4 475	1 622	1 759	35	22	
III	10 033	7 914	27 510	27 611	8 222	7 879	5 750	5 500			36	22	
IV	8 376	9 497	27 951	32 629	8 091	8 880	3 875	6 350			26	25	
V	11 893	8 554	33 633	32 348	8 883	8 928	5 000	7 700	1 875	2 034	59	29	
VI	9 285	6 906	31 959	30 758	7 797	8 562	6 050	7 375			30	27	
VII	8 662	7 899	31 835	36 020	7 474	8 963	10 475	9 575			40	28	
VIII	8 753	7 163	32 926	32 134	7 896		9 450	8 250	1 808		28		
IX	7 443		28 427	29 200	7 374		6 800				22		
X	8 541		29 987		7 379		5 875				26		
XI	7 361		27 131		6 321		5 150		1 726		20		
XII	8 201		25 411		7 118		5 475				17		
Vierteljahr												Trimestre	
I-III	26 774	23 737	77 559	82 350	21 547	21 939	13 475	14 750	4 866	5 274	109	69	
IV-VI	29 554	24 957	93 543	95 735	24 771	26 370	14 925	21 425	5 624	6 102	115	81	
VII-IX	24 858		93 188	97 354	22 744		26 725		5 424		89		
X-XII	24 103		82 529		20 818		16 500		5 178		63		
Halbjahr												Semestre	
I-VI	56 328	48 694	171 102	178 085	46 317	48 309	28 400	36 175	10 490	11 376	224	151	
VII-XII	48 961		175 717		43 562		43 225		10 602		152		
Wirtschaftsjahr												Année campagne	
1967/1968	97 655		353 802		91 871		79 400				303		
Kalenderjahr { A. Summe der Monate B. Geschätzte Gesamterzeugung												Année civile { A. Total des mois B. Estimation annuelle	
A	105 289		346 819		89 879		71 625		21 092	21 978	376		
B	105 289		(401 000)		89 879		71 625		21 092		403		
$\frac{A}{B} \times 100$	100 %		86,5 %		100 %		100%		100%		93,3%		
Durchschnittsgewicht in kg												Poids moyen en kg	
Kalenderjahr Année civile	65,8		77,9		83,4		91,6		82,9		71,5		

1.00. RINDER (einschl. Kälber) / BOVINS

a. Anzahl der Schlachtungen in 1000 Stück

a. Nombre d'abattages en 1000 têtes

Land Pays Periode	DEUTSCHLAND		FRANCE		ITALIA		NEDERLAND		BELGIQUE/BELGIE		LUXEMBOURG		
Monatsdurchschnitt												Moyenne mensuelle	
1960	474,7		624,8		255,0		119,7		82,9		3,5		
1963	526,0		673,8		309,2		158,0		92,2		3,9		
1964	486,0		616,3		259,7		125,2		78,9		4,2		
1965	448,0		617,3		252,0		126,1		76,3		3,8		
1966	475,7		638,7		300,7		128,4		81,9		3,6		
1967	466,8		684,0		322,3		134,4		84,5		4,1		
Jahr Année	1967	1968	1967	1968	1967	1968	1967	1968	1967	1968	1967	1968	
Monat												Mois	
I	497,3	512,3	651,1	718,3	296,8	322,4	112,0	125,7			4,2	3,6	
II	428,7	434,6	583,1	652,6	271,0	302,6	111,6	126,9	81,7	90,8	3,4	3,6	
III	470,4	460,7	669,7	678,3	323,3	325,7	159,0	148,7			4,1	4,3	
IV	450,0	488,4	670,9	758,7	319,2	358,0	122,7	145,0			3,7	3,7	
V	503,9	469,2	753,2	718,2	351,9	372,3	125,6	148,5	87,7	86,3	4,0	3,2	
VI	434,0	393,8	689,9	655,9	327,9	345,7	122,3	133,9			3,5	2,9	
VII	421,7	468,3	691,4	769,9	321,5	382,1	157,8	161,5			4,2	4,0	
VIII	480,3	443,7	746,0	708,8	357,5		164,1	152,9	83,8		4,0		
IX	450,8		675,2	677,2	327,8		136,4				4,3		
X	521,7		730,2		332,2		138,1				5,5		
XI	488,4		695,8		304,6		135,9		84,8		4,4		
XII	454,9		651,0		333,9		127,6				3,8		
Vierteljahr												Trimestre	
I-III	1 396,4	1 407,6	1 903,9	2 049,2	891,1	950,7	382,5	401,3	245,0	242,3	11,7	11,6	
IV-VI	1 387,9	1 351,4	2 114,0	2 132,8	999,0	1 076,0	370,6	427,4	263,1	258,9	11,2	9,9	
VII-IX	1 352,8		2 112,6	2 155,9	1 006,9		458,2		251,4		12,5		
X-XII	1 465,0		2 077,0		970,7		401,5		254,4		13,7		
Halbjahr												Semestre	
I-VI	2 784,3	2 759,0	4 017,9	4 182,0	1 890,2		753,1	828,7	508,1	501,3	22,9	21,5	
VII-XII	2 817,8		4 189,6		1 977,6		859,8		505,8		26,2		
Wirtschaftsjahr												Année campagne	
1967/1968	5 576,8		8 371,6				1 688,5		1 007,1		47,7		
Kalenderjahr												Année civile	
I-XII	5 602,1		8 207,5		3 867,8		1 612,9		1 014,0		49,1		

II. Fleischerzeugung nach Ländern

II. Production de viande par pays

1.0. RINDER (einschl. Kälber) / BOVINS

b. Schlachtgewicht in Tonnen

b. Poids en carcasse en tonnes

Land Pays Periode	DEUTSCHLAND		FRANCE		ITALIA		NEDERLAND		BELGIQUE/BELGIE		LUXEMBOURG	
Monatsdurchschnitt						Moyenne mensuelle						
1960	87 068		92 667		43 754		20 210		16 763		649	
1963	101 432		105 502		53 848		26 977		19 173		772	
1964	97 074		99 869		47 783		22 765		17 166		846	
1965	93 205		103 101		47 169		23 590		16 957		818	
1966	99 523		110 113		56 119		23 421		18 384		848	
1967	99 861		120 229		59 309		24 710		19 240		1 013	
Jahr Année	1967	1968	1967	1968	1967	1968	1967	1968	1967	1968	1967	1968
Monat						Mois						
I	106 409	113 422	118 215	134 480	56 121	61 138	22 725	25 075			1 046	910
II	91 564	95 682	103 525	119 237	50 553	57 158	20 875	22 425	18 582	13 437	847	920
III	97 062	102 533	115 015	120 263	59 672	60 967	24 400	23 025			1 007	1 105
IV	96 966	103 772	113 446	128 181	58 307	66 860	20 400	24 200			911	930
V	101 709	102 551	123 519	120 492	64 055	69 008	23 225	26 000	20 003	19 267	939	796
VI	91 151	86 904	114 322	112 248	59 530	64 006	22 375	22 525			868	730
VII	88 714	104 688	115 050	132 014	57 942	70 510	26 125	27 400			1 012	1 002
VIII	102 279	99 438	127 203	123 682	64 285		29 475	27 400	18 975		994	
IX	99 550		120 803	124 100	59 739		26 225				1 076	
X	115 442		134 226		61 365		27 650				1 377	
XI	109 712		133 511		56 882		27 875		19 401		1 091	
XII	97 773		123 917		63 259		25 175				985	
Vierteljahr						Trimestre						
I-III	295 035	311 637	336 755	373 980	166 346	179 263	68 000	70 525	55 745	55 311	2 900	2 935
IV-VI	289 826	293 227	351 287	360 921	181 892	199 874	66 000	72 725	60 010	57 802	2 719	2 456
VII-IX	290 543		363 056	379 796	181 966		81 825		56 925		3 082	
X-XII	322 927		391 654		132 506		80 700		58 202		3 453	
Halbjahr						Semestre						
I-VI	584 861	604 864	688 042	734 901	348 238	379 137	134 000	143 250	115 755	113 113	5 619	5 391
VII-XII	613 470		754 710		363 471		162 525		115 127		6 535	
Wirtschaftsjahr						Année campagne						
1967/1968	1 218 334		1 489 611				305 775		228 240		11 926	
Kalenderjahr { A. Summe der Monate B. Geschätzte Gesamterzeugung						Année civile { A. Total des mois B. Estimation annuelle						
A	1 198 331		1 442 752		711 709		742 608		296 525		230 883	
B	1 198 331		1 584 000		711 709				296 525		230 883	
A/B x 100	100 %		91,1 %		100 %		100 %		100 %		99,2 %	
Durchschnittsgewicht in kg						Poids moyen en kg						
Kalenderjahr Année civile	203,9		175,8		184,0		183,8		227,7		247,6	

2.0.0. SCHWEINE/PORCS

a. Anzahl der Schlachtungen in 1000 Stück

a. Nombre d'abattages en 1000 têtes

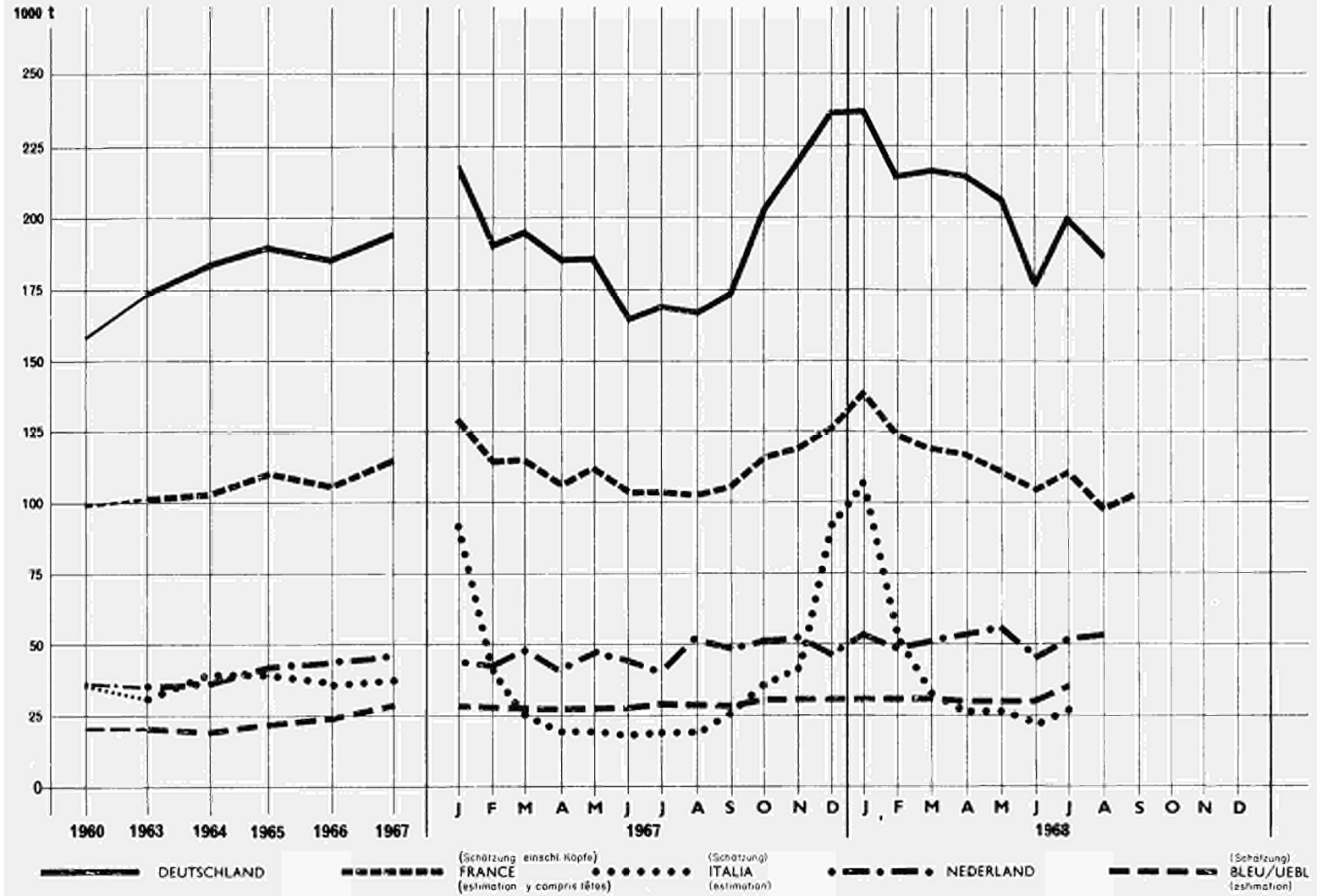
Land Pays Periode	DEUTSCHLAND		FRANCE		ITALIA		NEDERLAND		BELGIQUE/BELGIE		LUXEMBOURG	
	Moyenne mensuelle											
Monatsdurchschnitt	Moyenne mensuelle											
1960	1 745,3		773,6		332,1		426,3		230,1		9,1	
1963	1 918,7		817,7		287,3		419,5		226,1		10,0	
1964	2 014,0		813,7		362,2		431,2		222,5		10,7	
1965	2 121,9		926,8		369,1		509,8		253,9		11,2	
1966	2 081,8		925,0		332,1		522,7		284,6		11,6	
1967	2 146,7		995,2		351,2		563,9		328,2		12,2	
Jahr Année	1967	1968	1967	1968	1967	1968	1967	1968	1967	1968	1967	1968
Monat	Mois											
I	2 372,1	2 579,6	963,2	1 057,3	873,9	1 027,5	563,7	649,1			13,6	12,2
II	2 079,9	2 351,0	866,6	992,1	396,9	509,9	512,6	598,4	321,5	363,1	11,8	10,3
III	2 167,4	2 385,8	979,1	1 048,9	247,4	301,3	586,6	613,2			12,9	11,4
IV	2 078,4	2 418,2	987,6	1 123,9	195,4	242,2	495,3	646,0			12,7	13,5
V	2 109,1	2 312,7	1 065,7	1 072,8	189,6	238,2	577,6	671,2	304,8	351,0	12,1	11,2
VI	1 875,2	2 009,0	998,6	1 016,2	173,4	215,4	545,4	554,1			14,7	9,8
VII	1 950,7	2 274,4	1 007,2	1 106,4	186,8	232,8	490,8	634,5			12,8	12,4
VIII	1 922,4	2 109,0	1 006,9	1 006,5	191,4		633,2	661,2	326,3		10,5	
IX	1 971,4		998,1	1 022,8	238,6		591,9				10,9	
X	2 277,3		1 080,1		323,2		623,8				12,7	
XI	2 388,3		1 030,1		377,9		624,3		360,1		10,9	
XII	2 568,0		958,7		819,4		548,1				10,3	
Vierteljahr	Trimestre											
I-III	6 619,4	7 316,4	2 808,9	3 098,3	1 518,2	1 838,7	1 635,8	1 860,7	964,5	1 039,2	38,3	33,9
IV-VI	6 062,7	6 739,9	3 051,9	3 213,0	558,4	695,8	1 618,3	1 871,5	914,3	1 052,9	39,4	34,4
VII-IX	5 844,5		3 012,2	3 135,7	616,8		1 715,9		979,0		34,2	
X-XII	7 233,6		3 068,9		1 520,5		1 796,3		1 080,3		34,0	
Halbjahr	Semestre											
I-VI	12 682,1	14 056,3	5 860,8	6 311,3	2 076,6	2 534,5	3 254,1	3 731,9	1 878,7	2 142,0	77,8	68,3
VII-XII	13 078,1		6 081,1		2 137,3		3 512,1		2 059,3		68,2	
Wirtschaftsjahr	Année campagne											
1967/1968	27 134,4		12 392,4		4 671,8		7 244,1		4 201,3		136,5	
Kalenderjahr	Année civile											
I-XII	25 760,2		11 941,9		4 213,9		6 766,3		3 938,0		145,8	

II. Fleischerzeugung nach Ländern

II. Production de viande par pays

Entwicklung der Schweinefleischherzeugung nach Ländern

Evolution de la production de viande de porcs par pays



2.0.0. SCHWEINE/PORCS

b. Schlachtgewicht in Tonnen

b. Poids en carcasse en tonnes

Land Pays Periode	DEUTSCHLAND		FRANCE		ITALIA		NEDERLAND		BELGIQUE/BELGIE		LUXEMBOURG	
Monatsdurchschnitt	Moyenne mensuelle											
1960	157 813		60 083		34 383		36 229		18 232		731	
1963	173 787		63 933		30 202		34 988		17 765		777	
1964	183 139		65 242		37 817		36 044		17 391		822	
1965	189 514		71 870		37 935		42 425		20 203		859	
1966	186 151		71 874		34 599		43 454		22 351		876	
1967	193 059		77 437		36 651		46 492		25 612		912	
Jahr Année	1967	1968	1967	1968	1967	1968	1967	1968	1967	1968	1967	1968
Monat	Mois											
I	219 051	238 061	75 061	82 182	90 240	106 246	44 050	53 250			1 044	925
II	190 751	213 492	67 360	75 843	39 951	51 474	42 275	49 375	24 847	28 539	901	784
III	195 272	215 881	75 975	79 660	24 811	30 684	48 475	50 300			967	869
IV	186 206	213 958	77 195	85 303	20 098	25 021	41 075	52 850			975	1 030
V	187 498	206 019	83 289	82 119	20 068	25 510	47 825	55 000	24 022	27 551	926	870
VI	165 438	175 544	77 758	77 973	18 346	23 282	44 900	45 350			1 120	763
VII	170 256	199 836	77 586	82 968	19 803	24 959	40 400	51 450			948	964
VIII	168 288	185 095	77 554	74 899	19 209		52 150	53 750	25 541		776	
IX	174 140		77 817	76 600	24 885		48 700				812	
X	202 352		84 541		34 318		51 375				933	
XI	220 492		80 940		39 982		51 500		28 040		812	
XII	236 958		74 165		88 099		45 175				725	
Vierteljahr	Trimestre											
I-III	605 074	667 954	218 396	237 685	155 002	188 404	134 800	152 925	74 540	85 616	2 911	2 578
IV-VI	539 142	595 521	238 242	245 395	58 512	73 813	133 800	153 200	72 066	82 652	3 021	2 663
VII-IX	512 684		232 957	234 467	63 897		141 250		76 623		2 537	
X-XII	659 802		239 646		162 399		148 050		84 121		2 470	
Halbjahr	Semestre											
I-VI	1 144 216	1 263 455	456 638	483 080	213 514	262 217	268 600	306 125	146 605	168 268	5 932	5 240
VII-XII	1 172 486		472 603		226 296		289 300		160 743		5 006	
Wirtschaftsjahr	Année campagne											
1967/1968	2 435 941		955 683		488 513		595 425		329 012		10 246	
Kalenderjahr	Année civile											
	A. Summe der Monate					A. Total des mois					B. Estimation annuelle	
	B. Geschätzte Gesamterzeugung											
A	2 316 702		929 241		439 810		557 900		307 349		10 938	
B	2 316 702		1 438 000		(452 480)		557 900		(337 010)		(12 470)	
$\frac{A}{B} \times 100$	100 %		68,9 %		97,2 %		100 %		91,2 %		87,7 %	
Durchschnittsgewicht in kg	Poids moyen en kg											
Kalenderjahr Année civile	89,9		77,8		104,4		82,5		78,0		78,8	

1) Mit Kopf. Ohne Kopf 1 258 000 = 73,8 %.

1) Avec tête. Sans tête 1 258 000 = 73,8 %.

3.0.0. SCHAFE UND ZIEGEN / MOUTONS ET CHEVRES

a. Anzahl der Schlachtungen in 1000 Stück

a. Nombre d'abattages en 1000 têtes

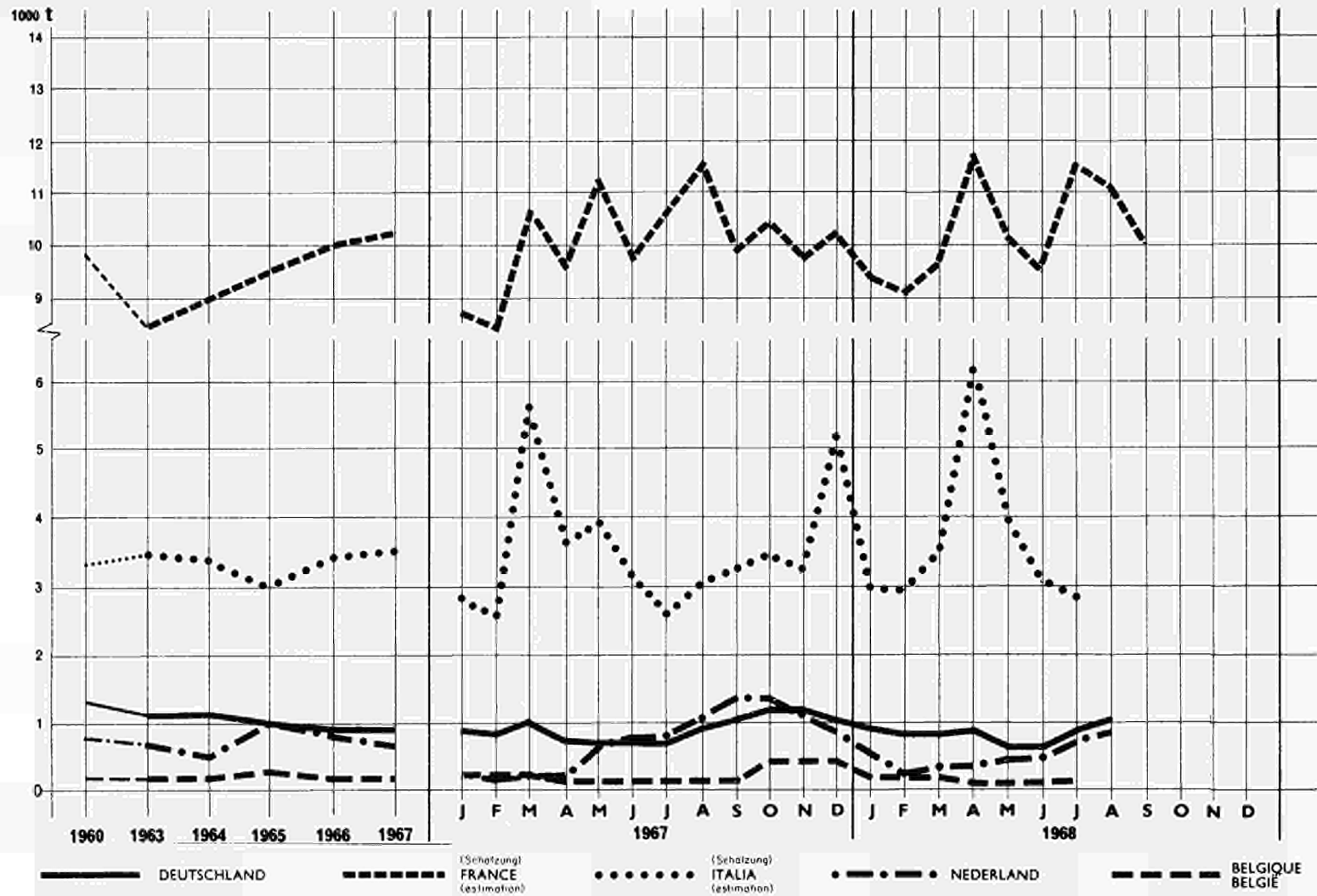
Land Pays Periode	DEUTSCHLAND		FRANCE		ITALIA		NEDERLAND		BELGIQUE/BELGIE		LUXEMBOURG		
Monatsdurchschnitt												Moyenne mensuelle	
1960	54,5		504,1		382,4		28,3		8,8			.	
1963	46,0		457,6		376,9		26,2		8,9			.	
1964	45,3		472,5		388,0		20,1		9,5			.	
1965	39,5		506,3		352,4		38,9		14,6			.	
1966	37,4		534,5		390,3		31,3		7,8			.	
1967	36,7		548,5		400,9		29,0		9,9			.	
Jahr Année	1967	1968	1967	1968	1967	1968	1967	1968	1967	1968	1967	1968	
Monat												Mois	
I	33,8	38,1	494,0	502,7	365,7	422,9	9,2	18,0			.	.	
II	30,9	33,0	494,2	502,7	326,0	387,6	3,7	6,9	10,2	7,8	.	.	
III	43,8	33,0	632,6	534,5	713,6	440,4	7,0	9,2			.	.	
IV	31,4	40,2	541,3	659,6	426,8	766,5	7,0	10,9			.	.	
V	27,8	26,6	614,3	533,4	406,5	405,3	26,5	16,1	5,2	6,3	.	.	
VI	27,9	25,4	514,4	492,9	287,2	283,8	35,0	20,4			.	.	
VII	27,1	39,1	555,9	608,1	208,7	230,8	31,3	30,5			.	.	
VIII	38,7	43,3	614,6	570,7	241,7		44,3	32,6	6,2		.	.	
IX	42,8		516,8	506,6	297,5		55,6				.	.	
X	47,0		542,5		388,6		52,2				.	.	
XI	49,3		511,6		397,7		44,9		18,0		.	.	
XII	40,2		550,0		751,0		31,8				.	.	
Vierteljahr												Trimestre	
I-III	108,5	104,1	1 620,8	1 539,9	1 405,3	1 250,9	19,9	34,1	30,5	23,3	.	.	
IV-VI	87,1	92,2	1 670,0	1 685,9	1 120,5	1 455,6	68,4	47,4	15,7	18,9	.	.	
VII-IX	108,6		1 687,3	1 685,4	747,9		131,3		18,5		.	.	
X-XII	136,5		1 604,1		1 537,3		129,0		54,1		.	.	
Halbjahr												Semestre	
I-VI	195,6	196,3	3 290,8	3 225,8	2 525,8	2 706,5	88,2	81,5	46,2	42,2	.	.	
VII-XII	245,1		3 291,4		2 285,2		260,3		72,6		.	.	
Wirtschaftsjahr												Année campagne	
1967/1968	441,4		6 517,2		4 991,7		341,8		114,8		.	.	
Kalenderjahr												Année civile	
I-XII	440,7		6 582,2		4 811,0		348,5		118,8		.	.	

II. Fleischerzeugung nach Ländern

Entwicklung der Schaf- und Ziegenfleischerzeugung nach Ländern

II. Production de viande par pays

Evolution de la production de viande de mouton et chèvre par pays



3.00. SCHAFE UND ZIEGEN / MOUTONS ET CHEVRES

b. Schlachtgewicht in Tonnen

b. Poids en carcasse en tonnes

Land Pays Periode	DEUTSCHLAND		FRANCE		ITALIA		NEDERLAND		BELGIQUE/BELGIE		LUXEMBOURG	
Monatsdurchschnitt											Moyenne mensuelle	
1960	1 339		8 000		3 150		792		182		.	
1963	1 128		7 192		3 245		660		178		.	
1964	1 121		7 583		3 177		504		210		.	
1965	977		8 185		2 929		950		309		.	
1966	926		8 671		3 251		765		169		.	
1967	892		8 945		3 411		731		222		.	
Jahr Année	1967	1968	1967	1968	1967	1968	1967	1968	1967	1968	1967	1968
Monat											Mois	
I	861	943	7 681	8 308	2 682	2 832	250	500	}	}	.	.
II	751	823	7 494	8 091	2 474	2 815	125	200	}	221	171	.
III	1 012	780	9 493	8 611	5 394	3 326	200	300	}	}	.	.
IV	731	888	8 533	10 500	3 485	5 959	200	325	}	}	.	.
V	684	636	9 979	8 939	3 741	3 748	650	425	}	108	134	.
VI	690	610	8 673	9 427	3 033	2 956	775	475	}	}	.	.
VII	654	915	9 379	10 346	2 503	2 738	750	750	}	}	.	.
VIII	920	1 001	10 330	9 888	3 010		1 075	825	}	133	.	.
IX	1 035		8 800	8 900	3 122		1 375		}	}	.	.
X	1 150		9 269		3 344		1 375		}	}	.	.
XI	1 214		8 671		3 111		1 150		}	428	.	.
XII	1 006		9 038		5 031		850		}	}	.	.
Vierteljahr											Trimestre	
I-III	2 624	2 546	24 668	25 010	10 550	8 973	575	1 000	663	512	.	.
IV-VI	2 105	2 134	27 185	27 866	10 259	12 663	1 625	1 225	323	403	.	.
VII-IX	2 609		28 509	29 134	8 635		3 200		398		.	.
X-XII	3 370		26 978		11 486		3 375		1 285		.	.
Halbjahr											Semestre	
I-VI	4 729	4 680	51 853	52 876	20 809	21 636	2 200	2 225	986	915	.	.
VII-XII	5 979		55 487		20 121		6 575		1 683		.	.
Wirtschaftsjahr											Année campagne	
1967/1968	10 659		108 363		41 757		8 800		2 598		.	
Kalenderjahr { A. Summe der Monate B. Geschätzte Gesamterzeugung											Année civile { A. Total des mois B. Estimation annuelle	
A	10 708		107 340		40 930		8 775		2 669		.	
B	10 708		(121 000)		(42 600)		8 775		2 669		.	
$\frac{A}{B} \times 100$	100%		88,7%		96,1%		100%		100%		.	
Durchschnittsgewicht in kg											Poids moyen en kg	
Kalenderjahr Année civile	24,3		16,3		8,5		25,2		22,5		.	

4.0.0. EINHUFER/EQUIDES

a. Anzahl der Schlachtungen in 1000 Stück

a. Nombre d'abattages en 1000 têtes

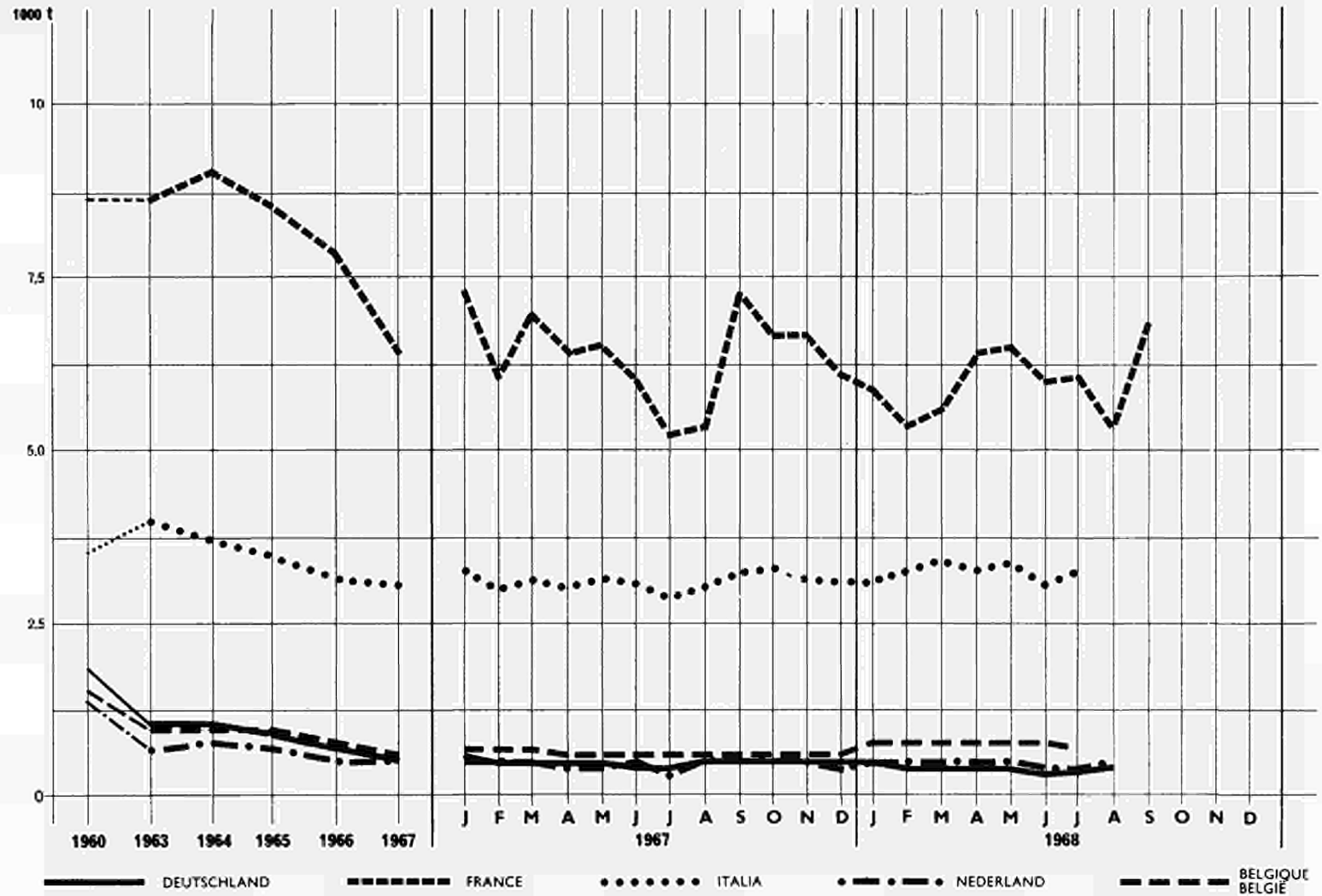
Land Pays Periode	DEUTSCHLAND		FRANCE		ITALIA		NEDERLAND		BELGIQUE/BELGIE		LUXEMBOURG		
Monatsdurchschnitt												Moyenne mensuelle	
1960	6,6		27,4		20,7		4,4		4,8			.	
1963	3,7		27,5		23,7		2,5		3,2			.	
1964	3,6		29,3		21,5		2,6		3,3			.	
1965	3,0		27,5		20,3		2,2		3,3			.	
1966	2,5		24,6		20,4		1,8		2,6			.	
1967	1,7		19,4		20,1		1,5		2,1			.	
Jahr Année	1967	1968	1967	1968	1967	1968	1967	1968	1967	1968	1967	1968	
Monat												Mois	
I	2,1	1,6	22,1	18,0	19,9	18,8	1,7	1,7			.	.	
II	1,7	1,3	18,9	16,2	17,8	18,9	1,5	1,8	2,2	2,5	.	.	
III	1,8	1,3	21,6	17,1	19,0	20,0	1,6	1,8			.	.	
IV	1,6	1,3	19,2	19,5	18,3	19,4	1,3	1,7			.	.	
V	1,6	1,3	19,3	18,5	19,9	21,0	1,4	1,6	2,1	2,5	.	.	
VI	1,4	1,0	17,9	17,6	20,2	19,2	1,3	1,3			.	.	
VII	1,3	1,2	15,5	19,1	19,7	21,8	1,1	1,2			.	.	
VIII	1,5	1,2	16,1	16,4	22,0		1,6	1,6	2,0		.	.	
IX	1,6		21,8	20,1	22,2		1,5				.	.	
X	1,8		20,5		22,5		1,6				.	.	
XI	1,8		20,8		20,4		1,6		2,2		.	.	
XII	1,7		19,0		19,1		1,4				.	.	
Vierteljahr												Trimestre	
I-III	5,6	4,2	62,6	51,3	56,7	57,7	4,9	5,3	6,6	7,7	.	.	
IV-VI	4,6	3,6	56,4	55,6	58,4	59,6	4,0	4,6	6,2	7,5	.	.	
VII-IX	4,4		53,4	55,6	63,9		4,3		6,0		.	.	
X-XII	5,3		60,3		62,0		4,6		6,5		.	.	
Halbjahr												Semestre	
I-VI	10,2	7,8	119,0	106,9	115,1	117,3	8,8	9,8	12,8	15,2	.	.	
VII-XII	9,7		113,7		125,9		8,9		12,6		.	.	
Wirtschaftsjahr												Année campagne	
1967/1968	17,5		220,6		243,2		18,8		27,8		.	.	
Kalenderjahr												Année civile	
I-XII	19,9		232,7		241,0		17,8		25,4		.	.	

II. Fleischerzeugung nach Ländern

Entwicklung der Einhuferfleischerzeugung nach Ländern

II. Production de viande par pays

Evolution de la production de viande d'équidés par pays



4.0.0. EINHUFER/EQUIDES

b. Schlachtgewicht in Tonnen

b. Poids en carcasse en tonnes

Land Pays Periode	DEUTSCHLAND		FRANCE		ITALIA		NEDERLAND		BELGIQUE/BELGIE		LUXEMBOURG	
Monatsdurchschnitt											Moyenne mensuelle	
1960	1 820		8 725		3 453		1 352		1 570		.	
1963	1 092		8 692		3 899		740		1 048		.	
1964	1 067		9 050		3 663		773		1 018		.	
1965	897		8 567		3 388		675		985		.	
1966	746		7 780		3 219		523		754		.	
1967	504		6 396		3 098		456		633		.	
Jahr Année	1967	1968	1967	1968	1967	1968	1967	1968	1967	1968	1967	1968
Monat											Mois	
I	627	486	7 326	5 924	3 257	3 117	500	500			.	.
II	530	390	6 149	5 303	2 993	3 251	475	525	659	778	.	.
III	545	393	6 964	5 588	3 121	3 378	525	525			.	.
IV	484	417	6 402	6 369	3 037	3 263	400	500			.	.
V	502	400	6 510	6 462	3 151	3 411	425	475	631	755	.	.
VI	434	309	6 075	5 958	3 082	3 004	450	375			.	.
VII	384	346	5 178	6 099	2 844	3 244	325	350			.	.
VIII	459	376	5 345	5 308	3 080		475	475	597		.	.
IX	466		7 274	6 800	3 177		475				.	.
X	530		6 667		3 290		500				.	.
XI	543		6 700		3 079		500		644		.	.
XII	540		6 164		3 064		425				.	.
Vierteljahr											Trimestre	
I-III	1 702	1 259	20 439	16 815	9 371	9 746	1 500	1 550	1 977	2 333	.	.
IV-VI	1 420	1 126	18 987	18 789	9 270	9 678	1 275	1 350	1 893	2 265	.	.
VII-IX	1 309		17 797	18 207	9 101		1 275		1 791		.	.
X-XII	1 613		19 531		9 433		1 425		1 933		.	.
Halbjahr											Semestre	
I-VI	3 122	2 395	39 426	35 604	18 641	19 424	2 775	2 900	3 870	4 597	.	.
VII-XII	2 922		37 328		18 534		2 700		3 725		.	.
Wirtschaftsjahr											Année campagne	
1967/1968	5 317		72 932		37 958		5 600		8 322		.	
Kalenderjahr { A. Summe der Monate B. Geschätzte Gesamterzeugung											Année civile { A. Total des mois B. Estimation annuelle	
A	6 044		76 754		37 175		5 475		7 595		.	.
B	6 044		76 754		37 175		5 475		7 595		.	.
A/B x 100	100%		100%		100%		100%		100%		.	.
Durchschnittsgewicht in kg											Poids moyen en kg	
Kalenderjahr Année civile	303,7		329,8		154,3		307,6		299,0		.	.

O.O.O. SCHLACHTUNGEN INSGESAMT/ENSEMBLE DES ANIMAUX ABATTUS

b. Schlachtgewicht in Tonnen

b. Poids en carcasse en tonnes

Land Pays Periode	DEUTSCHLAND		FRANCE		ITALIA		NEDERLAND		BELGIQUE/BELGIE		LUXEMBOURG		
Monatsdurchschnitt												Moyenne mensuelle	
1960	248 040		169 475		84 740		58 583		36 748		1 380		
1963	277 439		185 319		91 194		63 365		38 164		1 549		
1964	282 401		181 744		92 440		60 085		35 785		1 668		
1965	284 593		191 723		91 421		67 640		38 454		1 677		
1966	287 346		198 438		97 188		68 163		41 657		1 724		
1967	294 316		213 007		102 469		72 390		45 708		1 924		
Jahr Année	1967	1968	1967	1968	1967	1968	1967	1968	1967	1968	1967	1968	
Monat												Mois	
I	326 948	352 912	208 283	230 894	152 300	173 333	67 525	79 325			2 089	1 835	
II	283 596	310 887	184 528	208 474	95 971	114 698	63 750	72 525	44 309	47 924	1 748	1 704	
III	293 891	319 587	207 447	214 122	92 998	98 355	73 600	74 150			1 974	1 974	
IV	284 387	319 035	205 576	230 353	84 927	101 103	62 075	77 875			1 886	1 960	
V	290 393	309 606	223 297	218 012	91 015	101 677	72 125	81 900	44 764	47 707	1 965	1 666	
VI	257 713	263 367	206 828	204 606	83 991	93 248	68 500	68 725			1 989	1 492	
VII	260 008	305 785	207 193	231 427	83 092	101 451	67 600	79 950			1 961	1 965	
VIII	271 946	285 910	220 432	213 777	89 584		83 175	82 450	45 246		1 770		
IX	275 191		214 694	216 400	90 923		76 775				1 888		
X	319 474		234 703		102 317		80 900				2 310		
XI	331 961		229 822		103 054		81 025		48 514		1 903		
XII	336 277		213 284		159 453		71 625				1 710		
Vierteljahr												Trimestre	
I-III	904 435	983 386	600 258	653 490	341 269	386 386	204 875	226 000	132 925	143 771	5 811	5 513	
IV-VI	802 493	892 008	635 701	652 971	259 933	296 028	202 700	228 500	134 291	143 122	5 739	5 118	
VII-IX	807 145		642 319	661 604	263 599		227 550		135 737		5 619		
X-XII	987 712		677 809		364 824		233 550		145 542		5 922		
Halbjahr												Semestre	
I-VI	1 736 928	1 875 394	1 235 959	1 306 461	601 202	682 414	407 575	454 500	267 217	286 893	11 550	10 631	
VII-XII	1 794 857		1 320 128		628 422		461 100		281 279		11 541		
Wirtschaftsjahr												Année campagne	
1967/1968	3 670 251		2 626 589		1 310 836		915 600		568 172		22 173	3	
Kalenderjahr												Année civile	
A. Summe der Monate B. Geschätzte Gesamterzeugung												A. Total des mois B. Estimation annuelle	
A	3 531 785		2 556 087		1 229 624		868 675		548 496		23 091		
B	3 531 785		3 129 750		1 243 970		868 675		578 160		24 725		
A/B x 100	100 %		81,7 %		98,8 %		100%		94,9%		93,4%		

CHHE
CAAE680112BC