



INDUSTRIAL SHORT-TERM TRENDS

Monthly

INDEX OF INDUSTRIAL PRODUCTION

Trend of industrial production steady on the whole

The provisional index of industrial production in the Community for October 1981 stood at 118.5 (1975=100), corresponding to a rise of 0.5% against the same month of 1980 and thus confirming the 0.9% rise (also against the same month of 1980) in the revised index for September. It should be pointed out that these two successive rises are the first ones recorded since mid-1980.

After seasonal adjustment, the October 1981 index, like the September one, stood at 114.1, which is the highest level reached since the beginning of the year, with the exception of February. In spite of that, the short-term growth indicator (see Table II : comparison of average seasonally adjusted indices for the last three months with the preceding three months) stood at zero in October. The main reason for this was the low level of industrial production in August.

As for trends in the Member States, the main feature is a sustained upturn in France and the United Kingdom, where the growth indicators (see Table II) were, respectively, 1.1% and 3.8% in October, whereas in the Federal Republic of Germany production would appear to be stabilizing at approximately the level recorded during the third quarter of 1981. Industrial production in Italy, on the other hand, after registering a temporary but notable fall in August (-12 points as compared with the previous month, after seasonal adjustment) declined again during October 1981 (by more than 5 points compared with the September figure), resulting in a pronounced negative growth rate (-3.7% in October).

Note to our readers

1. In a supplement to No 12-1981 of 'Industrial short-term trends', EUROSTAT will be publishing retrospective data on the index of industrial production for industry as a whole, the intermediate products industries, the investment goods industries, the consumer goods industries and 34 industrial branches for the Community of Nine and the Member States. These data, the monthly figures for which are both raw and seasonally adjusted, begin in 1975 (the base year) and include the most recent information available at the time of going to press.

2. New publication 'Industrial production'

EUROSTAT is resuming dissemination of statistics on industrial production by products, in physical units. This new publication will come out in the spring of 1982. Meanwhile, an internal document containing data from 1975 onwards for most of the industrial products listed in the former Quarterly Bulletin of Industrial Production (the last issue of which was No 3/4-1978) is available free of charge and may be obtained by writing to :

EUROSTAT,
Direction Statistiques de l'industrie,
du transport et des services
Division C-3
Boîte postale 1907
LUXEMBOURG



DE EUROPÆISKE FÆLLESSKABERS STATISTISKE KONTOR
STATISTISCHES AMT DER EUROPÄISCHEN GEMEINSCHAFTEN
STATISTICAL OFFICE OF THE EUROPEAN COMMUNITIES
OFFICE STATISTIQUE DES COMMUNAUTÉS EUROPÉENNES
ISTITUTO STATISTICO DELLE COMUNITÀ EUROPEE
BUREAU VOOR DE STATISTIEK DER EUROPESE GEMEENSCHAPPEN

L-2920 Luxembourg — Tél. 43011 Télex : Comeur Lu 3423
B-1049 Bruxelles, Bâtiment Berlaymont, Rue de la Loi 200 (Bureau de liaison) — Tél. 735 80 40

N O T E S

1. Meaning of the trend in the graphs:
3-month moving average of seasonally adjusted indices.
2. Meaning of growth rates A and B:
 - per working day:
 - A last 12 months with respect to preceeding 12 months;
 - B latest month with respect to the corresponding month of the previous year;
 - seasonally adjusted:
 - A last 3 months with respect to the preceeding 3 months;
 - B latest month with respect to the previous month.
3. Methodological notes relating to the tables are published as supplements to the monthly bulletin.
4. For additional information on the Index of Industrial Production contact EUROSTAT, tel.: 4301-2808 or 4301-3208.
For additional information on all other indicators contact EUROSTAT, tel.: 4301-3521 or 4301-3208.
5. N.B. : indicates that data are not available;
- indicates a non-existent series.

C O N T E N T S

Page

Indices of production	9
Turnover	29
Number of employees	37
Wages and salaries	41

TABLEAU I

PRODUKTIONSDINDEZES

INDICES OF PRODUCTION

INDICES DE PRODUCTION

Gesamte Industrie (ohne Baugewerbe)

Total industry (excluding building)

Ensemble de l'industrie (sans bâtiment)

saisonbereinigt

seasonally adjusted
1975 = 100

désaisonnalisés

	1978	1979	1980	1981						10/81	AS081
				MAI	JUN	JUL	AUG	SEP	OCT	09/81	MJJ81
TOT EUR 9	112.5	117.9	116.9	113.1	113.6	114.0	112.4	114.1	114.1	0.0	0.0
DEUTSCHLAND	112.7	118.9	117.9	118.7	116.6	116.4	116.6	115.9	116.6	0.6	-0.7
FRANCE	113.2	117.6	117.0	109.3	111.3	111.9	111.2	112.5	112.6	0.1	1.1
ITALIA	114.0	121.7	127.8	124.0	125.2	127.8	116.0	126.2	120.9	-4.2	-3.7
NEDERLAND	109.0	112.0	112.0	109.0	109.0	113.0	108.0	107.0	:	:	:
BELGIQUE/BELGIE	111.2	116.1	115.1	113.0	115.4	108.4	110.7	112.9	:	:	:
LUXEMBOURG	107.7	111.3	107.6	102.1	100.3	99.1	100.8	100.1	105.0	4.9	1.4
UNITED KINGDOM	111.0	115.2	107.3	99.1	100.9	101.7	104.0	103.8	105.4	1.6	3.8
IRELAND	128.4	136.2	133.9	135.9	135.0	141.3	135.3	136.6	:	:	:
DANMARK	112.6	116.7	116.8	111.9	117.8	121.7	114.6	121.4	116.2	-4.4	0.2
TOT EUR 9	112.5	117.9	116.9	113.1	113.6	114.0	112.4	114.1	114.1	0.0	0.0
INT EUR 9	115.6	122.9	119.5	113.9	114.3	115.9	113.6	115.1	116.6	1.3	0.4
INV EUR 9	104.9	108.8	113.1	113.3	114.6	113.2	111.3	115.4	112.0	-2.9	-0.7
CON EUR 9	113.4	117.8	115.7	110.2	111.2	111.6	111.3	112.2	112.1	0.0	0.8

INT Grundstoff- und Produktionsgüterindustrien

Intermediate products industries

Industries des biens intermédiaires

INV Investitionsgüterindustrien

Capital goods industries

Industries des biens d'investissement

CON Verbrauchsgüterindustrien

Consumer goods industries

Industries des biens de consommation

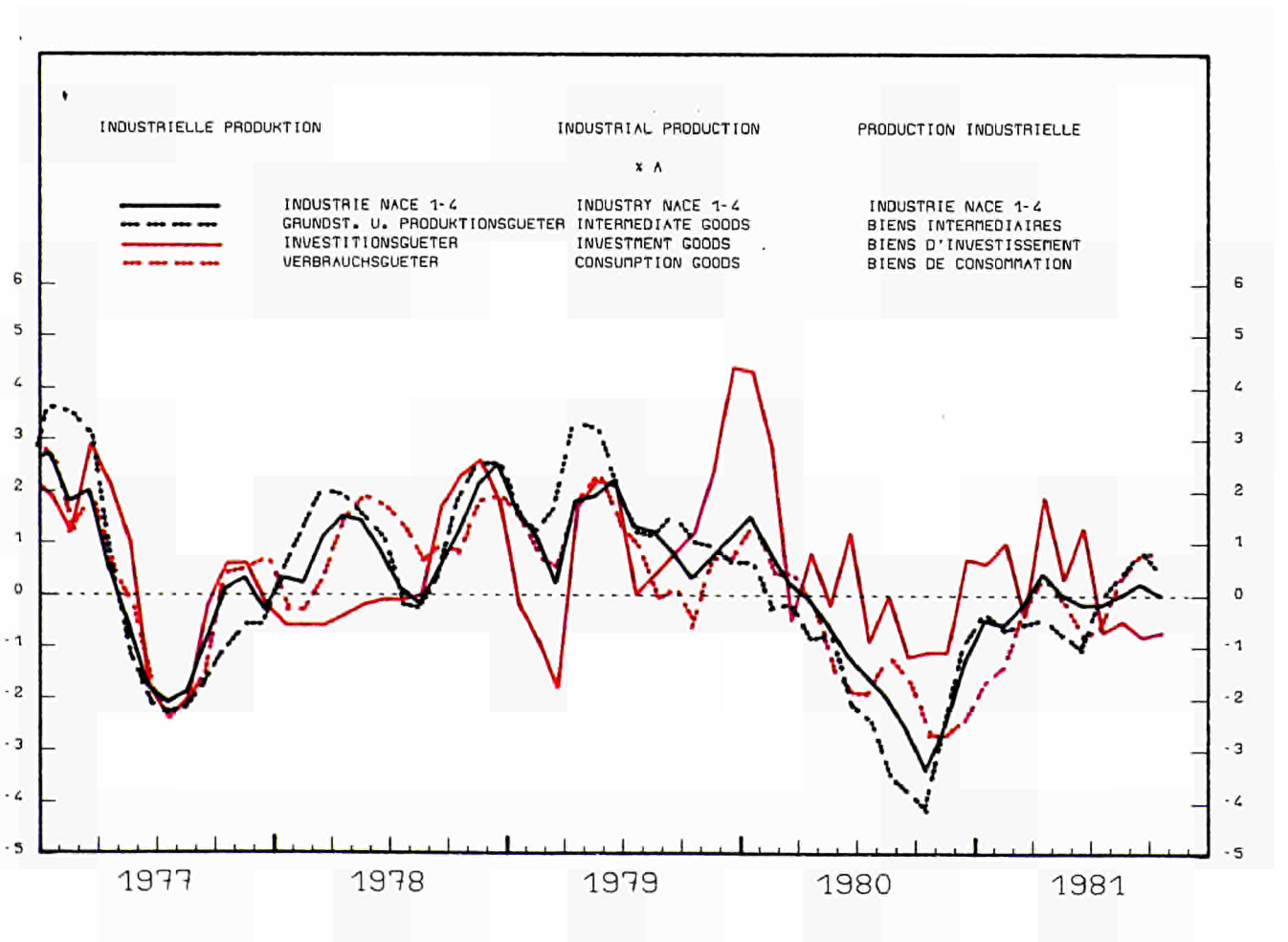
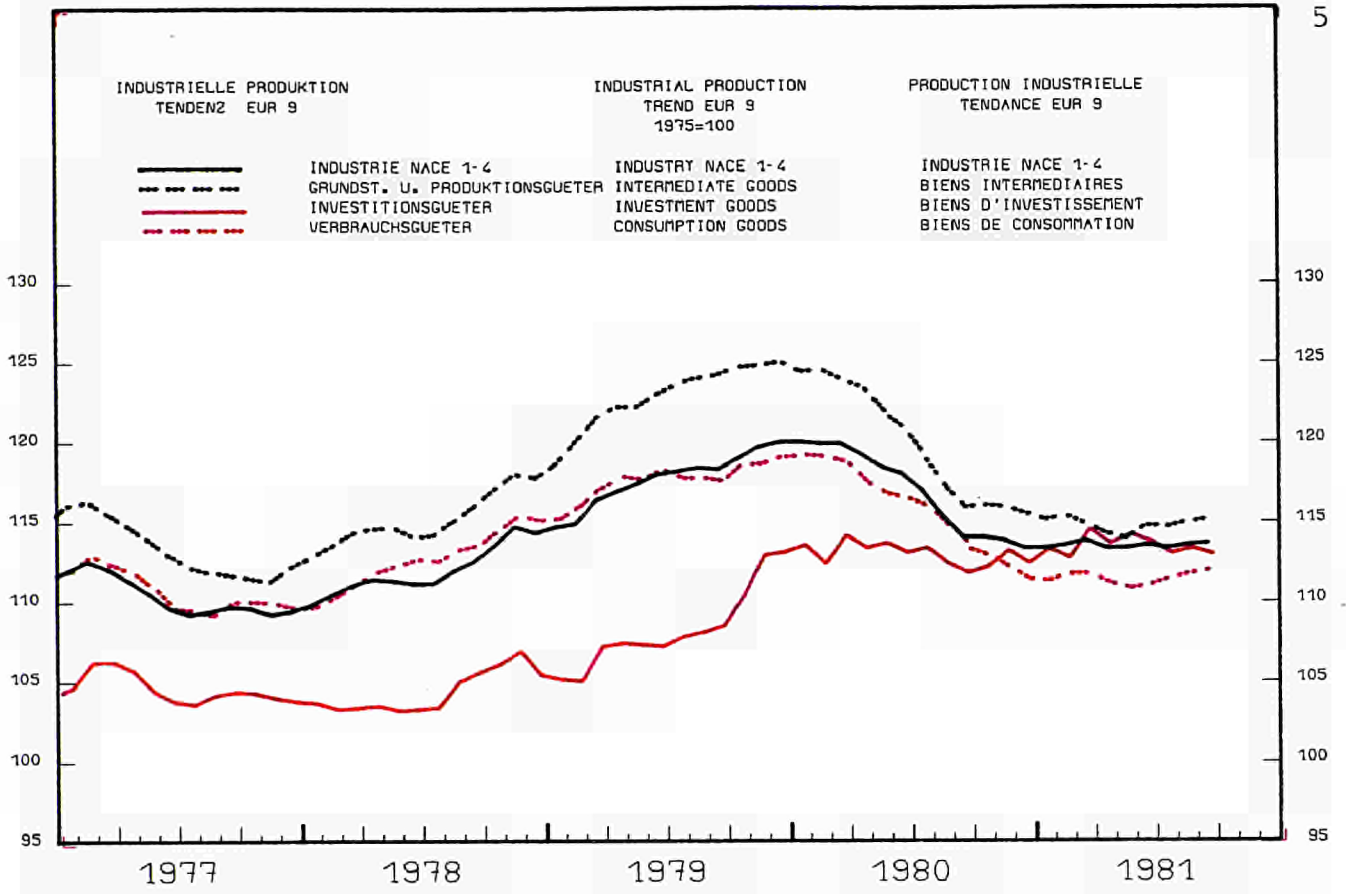


TABLEAU II

PRODUKTIONSINDIZES		INDICES OF PRODUCTION											INDICES DE PRODUCTION		
Gesamte Industrie (ohne Baugewerbe)		Total industry (excluding building)											Ensemble de l'industrie (sans bâtiment)		
saisonbereinigt		seasonally adjusted											désaisonnalisés		
Kurzfristiges Wachstum		Short Term Growth											Croissance à court terme		
		·%A													
		1980	1981												
		NOV	DEC	JAN	FEV	MAR	AVR	MAI	JUN	JUL	AUG	SEP	OCT		
TOT	EUR 9	-2.5	-1.3	-0.5	-0.6	-0.2	0.4	0.0	-0.2	-0.2	0.0	-0.2	0.0		
	DEUTSCHLAND	-2.1	-1.1	-0.2	0.8	1.8	2.0	0.5	-0.3	-0.6	-0.8	-0.9	-0.7		
	FRANCE	-3.2	-1.4	-1.8	-1.7	-4.3	-3.0	-1.4	0.3	1.0	1.2	1.5	1.1		
	ITALIA	0.2	1.4	1.7	-2.2	-0.9	1.4	1.6	0.3	-0.8	-2.4	-1.6	-3.7		
	NEDERLAND	-1.0	1.5	1.2	0.8	0.2	0.3	-1.6	-1.8	-0.3	0.8	0.3	:		
	BELGIQUE/BELGIE	-3.6	-4.0	-2.7	-1.5	2.8	1.1	1.5	0.6	0.9	-0.0	-2.0	:		
	LUXEMBOURG	-3.1	-1.3	-2.4	-5.6	-4.9	-2.4	1.1	1.6	3.5	1.8	1.1	1.4		
	UNITED KINGDOM	-4.1	-3.0	-2.0	-1.5	-1.6	-1.4	-1.6	-1.1	-0.4	1.9	2.9	3.8		
	IRELAND	-4.0	-1.9	0.3	3.2	3.7	3.7	1.4	1.6	2.0	2.2	1.6	:		
	DANMARK	-2.4	-1.6	-0.3	2.2	2.3	3.4	-0.2	-0.7	-0.3	1.9	2.9	0.2		
TOT	EUR 9	-2.5	-1.3	-0.5	-0.6	-0.2	0.4	0.0	-0.2	-0.2	0.0	0.2	0.0		
INT	EUR 9	-2.6	-1.1	-0.4	-0.7	-0.6	-0.5	-0.8	-1.1	-0.1	0.3	0.8	0.4		
INV	EUR 9	-1.1	0.7	0.6	1.0	-0.4	1.9	0.3	1.3	-0.7	-0.5	-0.8	-0.7		
CON	EUR 9	-2.7	-2.4	-1.7	-1.4	-0.3	0.3	-0.2	-0.8	-0.6	0.3	0.8	0.8		

% A : Wachstumsraten der saisonbereinigten Produktionsindizes der letzten 3 Monate gegenüber den vorhergehenden 3 Monaten

% A : Rate of growth of the seasonally adjusted index of production over the last 3 months with respect to the preceding 3 months

% A : Taux d'accroissement des indices de production désaisonnalisés des 3 derniers mois par rapport aux 3 mois précédents

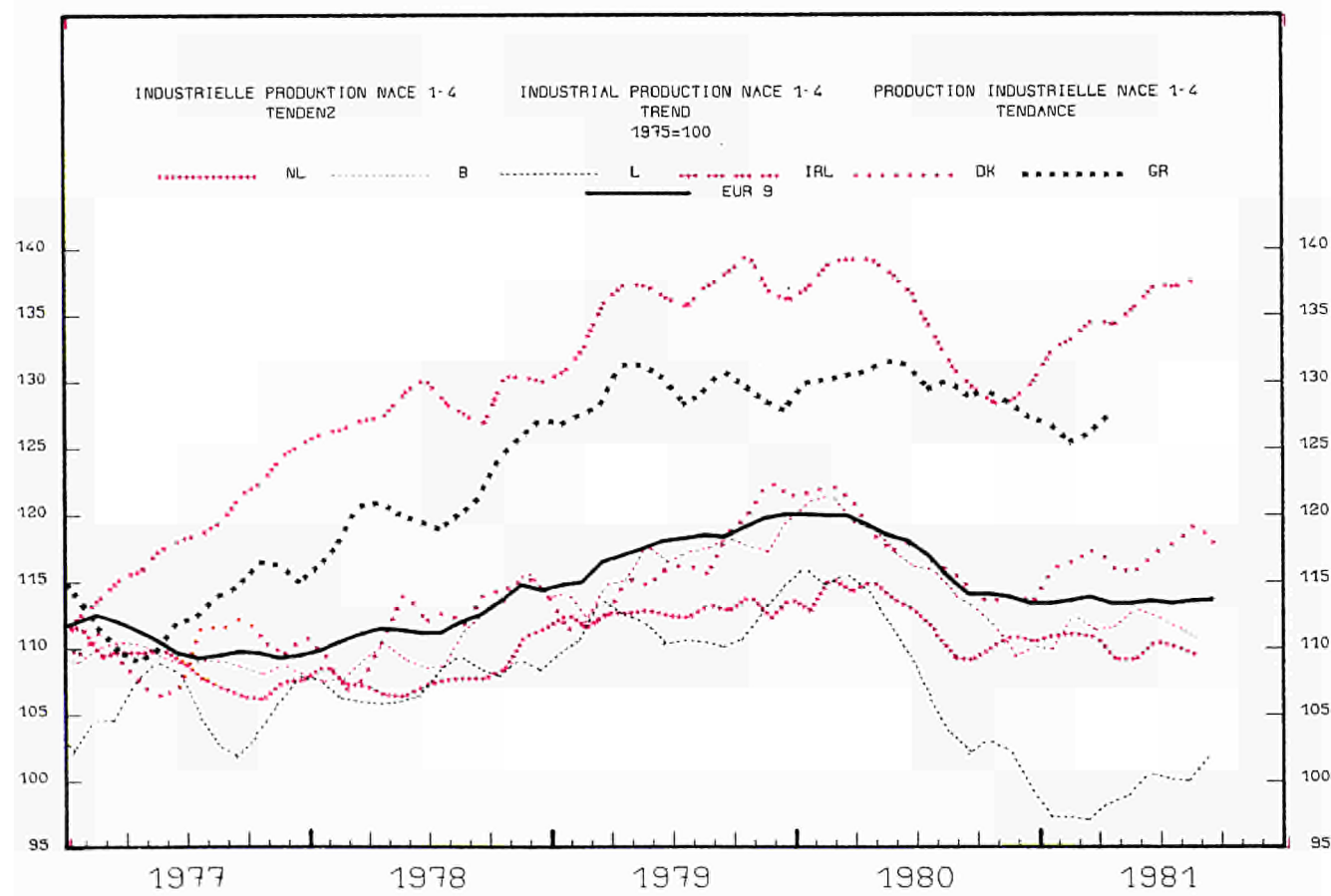
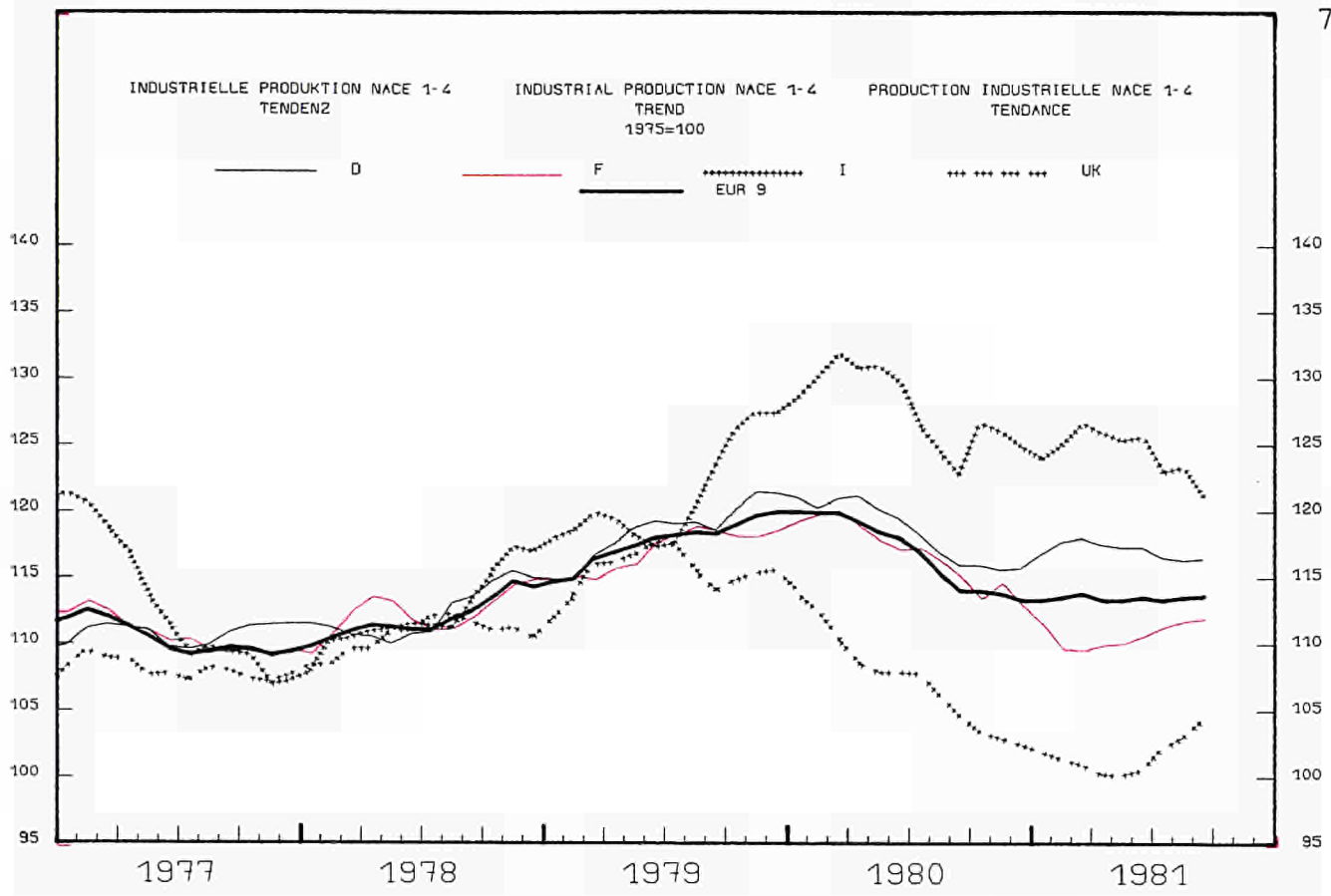


TABLEAU III

PRODUKTIONSINDIZES

INDICES OF PRODUCTION

INDICES DE PRODUCTION

Gesamte Industrie (ohne Baugewerbe)

Total industry (excl. building)

Ensemble de l'industrie
(sans bâtiment)

Pro Arbeitstag

Per working day

Par jour ouvrable

1975=100

	1978	1979	1980	1980			1981			10/81	11/80-10/81
				AUG	SEP	OCT	AUG	SEP	OCT	10/80	11/79-10/80
TOT EUR 9	112.5	117.9	116.9	89.0	115.4	117.9	87.3	116.5	118.5	0.5	-3.3
DEUTSCHLAND	112.7	118.9	117.9	99.3	116.9	119.2	98.9	118.1	120.6	1.2	-1.7
FRANCE	113.2	117.6	117.0	78.3	113.1	116.3	74.5	112.7	115.1	-1.0	-4.9
ITALIA	114.0	121.7	127.8	63.3	133.0	132.4	59.8	135.1	129.1	-2.5	-2.8
NEDERLAND	109.0	112.0	112.0	94.0	104.0	114.0	92.0	104.0	:	:	:
BELGIQUE/BELGIE	111.2	116.1	115.1	109.2	115.1	114.4	103.6	118.7	:	:	:
LUXEMBOURG	107.7	111.3	107.6	74.6	101.7	101.9	76.3	102.5	105.6	3.6	-8.4
UNITED KINGDOM	111.0	115.2	107.3	93.6	102.7	106.3	92.9	103.3	109.0	2.5	-5.9
IRELAND	128.4	136.2	133.9	116.4	133.3	133.1	117.1	142.9	:	:	:
DANMARK	112.6	116.7	116.8	118.0	127.0	127.0	123.0	134.0	128.0	0.8	-1.3
TOT EUR 9	112.5	117.9	116.9	89.0	115.4	117.9	87.3	116.5	118.5	0.5	-3.3
INT EUR 9	115.6	122.9	119.5	90.9	114.3	118.9	88.9	115.0	120.2	1.1	-4.5
IHV EUR 9	104.9	108.8	113.1	87.1	114.1	113.9	85.9	119.0	114.2	0.3	0.5
CON EUR 9	113.4	117.8	115.7	85.2	118.1	120.8	83.3	118.1	120.7	-0.1	-4.2

INT Grundstoff- und Produktionsgüterindustrien

Intermediate products
industries

Industries des biens intermédiaires

INV Investitionsgüterindustrien

Capital goods industries

Industries des biens d'investissement

CON Verbrauchsgüterindustrien

Consumer goods industries

Industries des biens de consommation

PRODUKTIONSINDIZES

INDICES OF PRODUCTION

INDICES DE PRODUCTION

1975 = 100

	1978	1979	1980	1980			1981				A	B			
				AUG	SEP	OCT	AVR	MAI	JUN	JUL			AUG	SEP	OCT
NACE 1/4															
GESAMTE INDUSTRIE (OHNE BAUGEWERBE)				TOTAL INDUSTRY (EXCLUDING BUILDING)							ENSEMBLE DE L'INDUSTRIE (SANS BATIMENT)				
PRO ARBEITSTAG				PER WORKING DAY							PAR JOUR OUVRABLE				
EUR9	112.5	117.9	116.8	89.0	115.4	117.9	118.4	116.0	117.8	103.4	87.3	116.4	118.3	-3.3	0.3
D	112.7	118.9	117.9	99.3	116.9	119.2	122.8	122.9	121.5	103.0	98.9	118.1	120.6	-1.7	1.2
F	113.2	117.6	117.0	78.3	113.1	116.3	116.5	112.3	117.0	101.2	74.5	112.7	115.1	-4.9	-1.0
I	114.0	121.7	127.8	63.3	133.0	132.4	134.4	129.1	129.7	127.5	59.8	135.1	129.1	-2.8	-2.5
NL	108.7	112.2	112.0	94.0	104.0	114.0	116.0	108.0	108.0	92.0	92.0	103.0	114.0	-1.6	-
B	111.2	116.1	114.9	109.2	115.1	114.4	117.9	118.6	119.7	79.5	103.6	118.7	:	-4.6	3.1
L	107.7	111.3	107.6	74.6	101.7	101.9	102.4	113.0	110.1	97.0	76.3	102.5	105.6	-8.4	3.6
UK	111.0	115.2	107.3	93.6	102.7	106.3	100.7	99.1	103.2	95.7	92.9	103.3	109.0	-5.9	2.5
IRL	128.4	136.2	133.9	116.4	133.3	133.1	141.3	145.0	149.6	143.1	117.1	142.9	:	-1.1	7.1
DK	112.6	116.7	116.9	118.0	127.0	127.0	115.0	110.0	129.0	88.0	123.0	134.0	128.0	-1.3	0.8

	SAISONBEREINIGT			SEASONALLY ADJUSTED							DESAISONNALISE				
	EUR9			114.4	113.6	113.9	113.3	113.1	113.6	114.0	112.4	114.1	113.9	-0.1	-0.1
D				117.1	115.3	115.4	116.6	118.7	116.6	116.4	116.6	115.9	116.6	-0.7	0.6
F				116.9	113.8	114.9	109.9	109.3	111.3	111.9	111.2	112.5	112.6	1.1	0.1
I				117.1	125.8	125.4	126.9	124.0	125.2	127.8	116.0	126.2	120.9	-3.7	-4.2
NL				109.8	106.7	111.1	109.9	109.4	109.1	113.0	108.3	106.6	110.7	-1.8	3.8
B				117.5	111.0	110.9	110.3	113.0	115.4	108.4	110.7	112.9	:	-2.0	2.0
L				101.8	100.8	103.1	94.2	102.1	100.3	99.1	100.8	100.1	105.0	1.4	4.9
UK				106.5	103.9	103.3	100.6	99.1	100.9	101.7	104.0	103.8	105.4	3.8	1.6
IRL				133.3	127.5	127.9	135.7	135.9	135.0	141.3	135.3	136.6	:	1.6	0.9
DK				110.0	115.5	116.1	117.7	111.9	117.8	121.7	114.6	121.4	116.2	0.2	-4.4

	GRUNDSTOFF- UND PRODUKTIONSGUETERIND.			INTERMEDIATE PRODUCTS INDUSTRIEN							IND. DES BIENS INTERMEDIAIRES							
	EUR9			115.6	122.9	119.5	90.9	114.3	118.9	119.7	116.7	116.5	105.3	88.9	115.0	120.2	-4.5	1.1
D				115.9	124.0	120.7	103.9	116.7	120.9	121.9	121.2	118.8	106.9	102.6	116.7	120.3	-4.5	-0.5
F				113.4	119.9	118.1	78.9	113.8	117.2	114.7	111.5	111.2	101.7	73.5	111.9	116.8	-6.3	-0.3
I				113.1	119.2	120.9	60.5	121.6	122.7	125.8	121.5	120.6	117.9	57.1	120.3	118.5	-4.3	-3.4
NL				109.4	114.6	111.4	85.0	92.0	107.0	111.0	100.0	99.0	84.0	83.0	93.0	:	-4.2	1.1
B				114.8	121.0	119.5	111.1	116.3	116.9	121.9	122.9	123.0	84.5	104.1	121.5	:	-5.3	4.5
L				112.4	115.5	110.1	72.8	102.5	103.2	101.7	115.6	111.8	97.5	74.4	104.2	109.3	-10.0	5.9
UK				121.4	130.6	120.3	101.8	109.3	117.7	118.0	113.8	117.1	108.3	104.3	114.9	125.1	-3.2	6.3
IRL				-	-	-	-	-	-	-	-	-	-	-	-	-	-	-
DK				119.3	122.8	116.9	122.0	130.0	127.0	117.0	112.0	130.0	79.0	123.0	134.0	123.0	-4.8	-3.1

	SAISONBEREINIGT			SEASONALLY ADJUSTED							DESAISONNALISE				
	EUR9			116.3	114.9	116.4	113.6	113.9	114.3	115.9	113.6	115.1	116.6	0.4	1.3
D				118.8	116.9	118.2	114.9	117.1	115.3	118.0	116.2	115.9	116.8	-0.4	0.7
F				116.6	114.3	115.5	108.6	109.7	108.6	111.2	109.1	111.0	113.7	1.3	2.3
I				111.7	118.6	118.4	118.3	116.2	117.5	119.1	110.0	116.3	113.3	-3.7	-2.6
NL				105.7	102.8	108.4	105.7	104.8	107.8	109.5	104.5	104.4	:	0.0	-0.1
B				121.5	113.5	113.9	113.4	116.0	118.1	113.8	113.2	116.9	:	-1.1	3.2
L				102.7	101.2	104.4	92.2	103.8	101.2	99.8	101.6	101.6	108.1	2.2	6.4
UK				118.0	114.5	115.7	115.5	113.3	116.2	116.8	119.2	119.8	122.7	4.4	2.4
IRL				-	-	-	-	-	-	-	-	-	-	-	-
DK				109.2	115.2	112.6	114.3	104.4	112.0	121.1	108.8	117.5	107.9	-2.1	-8.2

PRODUKTIONSINDIZES

INDICES OF PRODUCTION

INDICES DE PRODUCTION

1975 = 100

	1978	1979	1980	1980			1981						A	B	
				AUG	SEP	OCT	AVR	MAI	JUN	JUL	AUG	SEP			OCT
INV															
INVESTITIONSGUETERINDUSTRIEN				CAPITAL GOODS INDUSTRIES							IND. DES BIENS D'INVESTISSEMENT				
PRO ARBEITSTAG				PER WORKING DAY							PAR JOUR OUVRABLE				
EUR9	104.9	108.8	113.1	87.1	114.1	113.9	117.8	114.6	123.1	100.7	85.9	119.0	114.2	0.5	0.3
D	104.4	110.3	117.4	98.6	120.0	117.7	127.1	129.7	130.0	104.7	97.4	121.8	117.6	2.6	-0.1
F	104.7	102.6	104.3	78.4	95.9	105.5	112.1	99.8	127.6	86.7	81.7	108.2	104.9	5.2	-0.6
I	112.6	122.3	137.0	60.8	143.3	144.0	152.7	139.5	148.1	147.3	63.3	165.3	150.2	5.6	4.3
NL	107.0	109.7	113.3	102.0	114.0	117.0	120.0	115.0	119.0	97.0	98.0	111.0	:	0.9	-2.6
B	109.3	112.4	108.7	109.5	110.5	106.9	111.9	109.5	113.4	66.7	93.3	113.6	:	-6.8	2.8
L	91.8	91.1	94.4	61.7	97.5	98.0	98.4	95.6	95.7	91.1	62.6	91.6	89.4	-2.7	-8.8
UK	98.7	100.2	96.5	83.4	98.4	92.7	83.1	84.9	92.1	81.8	78.8	92.3	90.7	-10.6	-2.2
IRL				-	-	-	-	-	-	-	-	-	-	-	-
DK	113.3	117.7	120.0	112.0	126.0	128.0	120.0	113.0	132.0	78.0	112.0	135.0	124.0	-3.1	-3.1

	SAISONBEREINIGT			SEASONALLY ADJUSTED						DESAISONNALISE					
	1978	1979	1980	1980	1980	1980	1981	1981	1981	1981	1981	1981	1981	1981	
EUR9				112.3	111.6	111.4	114.6	113.3	114.6	113.2	111.3	115.4	112.0	-0.7	-2.9
D				119.1	117.6	117.2	123.5	126.8	121.7	117.9	118.0	119.3	117.8	-3.1	-1.2
F				105.4	98.6	103.4	108.2	102.1	112.1	105.6	109.1	110.5	104.5	1.3	-5.4
I				122.9	135.6	132.7	144.4	133.3	140.8	148.9	130.2	154.4	138.5	0.0	-10.3
NL				116.3	108.0	114.2	111.4	114.8	111.0	115.5	111.7	106.3	:	-1.1	-4.8
B				112.6	104.5	104.0	106.0	107.4	112.5	97.1	96.5	105.1	:	-8.4	9.0
L				91.4	95.3	94.7	92.9	93.1	92.0	94.4	92.5	89.1	86.6	-4.0	-2.9
UK				97.5	96.7	93.0	85.7	85.0	86.4	86.7	90.2	88.9	89.5	4.1	0.7
IRL				-	-	-	-	-	-	-	-	-	-	-	-
DK				112.5	115.2	119.0	123.9	119.6	119.2	125.1	113.2	123.8	114.2	-3.5	-7.8

	SAISONBEREINIGT			SEASONALLY ADJUSTED						DESAISONNALISE					
	1978	1979	1980	1980	1980	1980	1981	1981	1981	1981	1981	1981	1981	1981	
CON															
VERBRAUCHSGUETERINDUSTRIEN				CONSUMER GOODS INDUSTRIES							IND. DES BIENS DE CONSOMMATION				
PRO ARBEITSTAG				PER WORKING DAY							PAR JOUR OUVRABLE				
EUR9	113.4	117.8	115.7	85.2	118.1	120.8	116.0	113.6	116.0	102.1	83.3	118.1	120.7	-4.2	-0.1
D	115.0	118.6	114.5	94.3	113.8	117.5	119.9	119.4	117.8	97.0	95.5	116.2	121.9	-1.7	3.7
F	119.3	124.6	123.6	66.9	126.4	129.8	118.6	113.5	121.7	104.1	61.4	123.0	125.3	-7.9	-3.5
I	115.1	127.8	133.4	67.6	144.3	140.8	138.4	135.0	134.3	132.1	62.1	142.2	134.4	-4.6	-4.6
NL	109.3	111.2	112.1	104.0	114.0	123.0	118.0	114.0	114.0	103.0	101.0	117.0	:	0.8	2.6
B	104.9	108.3	108.1	103.6	112.5	111.3	112.2	110.4	113.9	77.7	103.0	113.9	:	-2.7	1.2
L	98.0	102.3	105.1	96.9	102.4	99.6	108.8	111.5	112.8	105.2	100.4	100.9	102.0	-1.2	2.4
UK	107.0	106.4	98.4	90.8	97.2	102.0	91.9	90.9	93.2	90.2	89.1	96.4	102.2	-6.4	0.2
IRL				-	-	-	-	-	-	-	-	-	-	-	-
DK	107.8	111.8	114.8	119.0	127.0	126.0	109.0	106.0	125.0	100.0	129.0	135.0	132.0	1.9	4.8

	SAISONBEREINIGT			SEASONALLY ADJUSTED						DESAISONNALISE					
	1978	1979	1980	1980	1980	1980	1981	1981	1981	1981	1981	1981	1981	1981	
EUR9				113.8	113.4	112.9	111.1	110.2	111.2	111.6	111.3	112.2	112.1	0.8	-0.0
D				114.2	112.4	110.4	113.2	114.3	113.1	112.2	115.2	114.1	114.5	1.3	0.3
F				124.8	121.3	122.0	110.8	108.3	113.3	114.4	114.3	115.0	115.5	2.6	0.4
I				121.7	130.6	131.2	130.7	130.3	128.4	129.9	118.9	127.2	123.5	-4.9	-2.9
NL				112.1	110.9	111.6	114.7	111.7	111.5	118.0	110.3	114.4	:	1.4	3.8
B				109.2	105.8	106.1	105.5	107.7	109.2	105.2	107.6	106.6	:	-1.0	-0.9
L				104.6	104.1	103.6	104.4	102.6	102.5	101.5	107.5	102.3	105.5	2.8	3.1
UK				98.0	95.3	94.7	93.1	91.4	92.3	93.8	94.8	94.0	94.7	2.2	0.8
IRL				-	-	-	-	-	-	-	-	-	-	-	-
DK				108.1	116.7	116.2	115.0	108.4	119.5	120.0	117.8	123.3	121.0	4.1	-1.8

PRODUKTIONSINDIZES

INDICES OF PRODUCTION

INDICES DE PRODUCTION

1975 = 100

	1978	1979	1980	1980			1981						A	B	
				AUG	SEP	OCT	AVR	MAI	JUN	JUL	AUG	SEP			OCT
BERGBAU U. GEWINNUNG VON STEINEN U. ERDEN				MINING AND QUARRYING						INDUSTRIES EXTRACTIVES					
	PRO ARBEITSTAG			PER WORKING DAY						PAR JOUR OUVRABLE					
EUR9	137.9	159.4	160.0	145.8	155.0	160.1	166.0	158.4	157.9	152.9	:	:	:	-0.2	2.1
D	97.4	101.7	99.2	94.7	101.1	103.6	100.1	101.9	101.1	94.9	93.4	101.4	105.5	-2.9	1.9
F	94.5	95.2	94.9	71.3	98.6	97.8	94.2	92.2	91.0	78.9	63.3	91.9	92.6	-7.0	-5.3
I	98.6	105.6	100.9	77.7	94.6	101.4	96.3	84.7	87.6	90.7	79.2	:	:	-4.3	1.9
NL	95.3	100.3	104.4	104.0	114.0	90.0	89.0	68.0	58.0	47.0	48.0	59.0	:	-12.7	-48.2
B	83.7	77.7	80.3	69.6	85.1	86.2	84.5	75.3	84.7	50.1	69.1	81.9	:	-3.8	-3.8
L	47.0	40.3	37.8	20.4	39.4	35.1	33.4	35.0	34.7	31.5	16.3	34.0	32.8	-8.2	-6.6
UK	233.0	295.5	301.2	279.3	279.9	296.8	323.9	305.2	305.2	303.1	:	:	:	2.7	4.2
IRL	112.2	125.2	125.8	134.2	129.5	116.5	115.8	120.5	114.5	190.5	136.4	126.6	:	-4.2	-2.3
DK	-	-	-	:	:	:	:	:	:	:	:	:	:	:	:
SAISONBEREINIGT				SEASONALLY ADJUSTED						DESAISONNALISE					
EUR9				157.8	157.0	158.4	162.1	156.8	157.7	160.9	:	:	:		2.0
D				99.8	97.6	96.9	95.4	98.2	98.6	99.4	98.0	97.7	98.9	-0.6	1.2
F				94.6	95.3	93.5	88.1	87.0	86.3	89.1	85.6	87.1	86.8	-1.1	-0.4
I				97.5	98.2	100.4	92.8	93.9	97.2	103.0	98.4	:	:	5.5	-4.4
NL				133.0	130.0	98.6	90.5	88.7	89.1	87.5	77.6	72.4	:	-11.5	-6.7
B				78.6	83.7	80.3	76.2	73.0	78.3	81.8	77.7	79.0	:	4.8	1.6
L				30.5	38.3	34.8	30.8	31.1	30.8	29.3	27.9	33.0	32.3	2.2	-2.3
UK				290.3	289.6	300.8	319.0	300.2	304.8	310.0	:	:	:		1.7
IRL				117.7	118.7	124.2	124.3	111.7	82.7	137.0	123.5	114.0	:	17.5	-7.7
DK				-	-	-	-	-	-	-	-	-	-	-	-
BE- UND VERARBEITENDE INDUSTRIE				MANUFACTURING INDUSTRIES						INDUSTRIES MANUFACTURIERES					
	PRO ARBEITSTAG			PER WORKING DAY						PAR JOUR OUVRABLE					
EUR9	111.4	116.3	115.2	87.5	115.8	116.7	116.9	114.9	118.0	102.6	:	:	:	-5.0	-2.6
D	112.9	119.0	118.3	99.6	118.1	119.6	123.7	124.2	123.2	103.3	99.0	119.2	120.8	-1.8	1.1
F	113.5	118.1	117.2	81.3	116.0	117.7	115.7	111.2	118.5	102.2	76.6	115.4	:	-6.7	-0.5
I	113.9	121.9	128.6	59.9	135.0	133.6	137.0	131.4	131.8	129.2	56.6	:	:	-3.1	-5.6
NL	110.7	114.2	115.2	104.0	114.0	119.0	121.0	117.0	120.0	102.0	101.0	112.0	119.0	-1.2	-
B	111.8	117.3	114.9	109.8	116.2	114.7	119.6	119.6	120.9	78.1	104.9	120.4	:	-4.8	3.6
L	110.2	114.5	111.2	77.5	106.3	104.7	106.5	116.4	112.5	100.0	78.1	105.2	108.1	-9.0	3.2
UK	103.9	104.4	95.1	83.7	93.7	94.2	86.6	86.5	93.0	84.5	:	:	:	-10.8	-5.9
IRL	129.5	136.9	134.3	115.1	133.6	134.3	142.9	146.6	151.9	139.9	115.7	143.9	:	-0.8	7.8
DK	112.6	116.7	116.9	118.0	127.0	127.0	115.0	110.0	129.0	88.0	123.0	134.0	128.0	-1.3	0.8
SAISONBEREINIGT				SEASONALLY ADJUSTED						DESAISONNALISE					
EUR9				113.2	112.6	111.9	111.1	110.5	111.1	111.7	:	:	:		0.5
D				117.4	115.7	115.5	117.2	119.1	116.6	116.4	116.8	116.2	116.6	-0.7	0.3
F				118.7	115.0	115.5	107.8	105.9	108.7	110.5	110.8	112.1	:	3.4	1.2
I				116.8	126.6	125.9	128.4	124.9	125.8	128.5	116.1	:	:	-3.0	-9.6
NL				114.2	111.2	114.2	113.9	113.9	114.0	118.5	111.5	109.8	113.7	-3.3	3.5
B				117.2	111.1	111.0	111.6	113.6	115.7	107.6	111.0	113.5	:	-2.6	2.3
L				106.0	105.1	106.3	97.8	104.6	101.4	101.7	103.5	102.3	107.6	1.9	5.2
UK				95.1	92.4	90.2	86.7	85.8	88.0	88.5	:	:	:	0.6	0.6
IRL				134.2	128.1	128.1	136.5	137.5	138.4	141.0	135.8	138.1	:	0.6	1.7
DK				110.0	115.5	116.1	117.7	111.9	117.8	121.7	114.6	121.4	116.2	0.2	-4.4

PRODUKTIONSINDIZES

INDICES OF PRODUCTION

INDICES DE PRODUCTION

1975 = 100

	1977	1979	1980	1980			1981			A	B				
				AUG	SEP	OCT	AVR	MAI	JUN			JUL	AUG	SEP	OCT
NACE : 21															
ERZBERGBAU (GEWINNUNG U. AUFBEREITUNG)				EXTRN.,PREPN.,METALLIFEROUS ORES						EXTRN.,PREPN.,MINERAIS METALLIQUES					
	PRO ARBEITSTAG			PER WORKING DAY						PAR JOUR OUVRABLE					
EUR9	69.7	60.6	59.0	45.6	61.7	59.5	53.8	50.5	53.5	43.7	:	:	:	-11.1	-28.3
D	62.0	45.2	43.5	29.8	48.7	46.2	40.4	38.2	39.0	22.0	38.2	38.2	69.9	-4.4	51.2
F	85.3	84.0	84.7	71.5	86.1	84.0	74.9	70.6	77.4	65.4	57.0	68.6	68.6	-15.7	-18.2
I	60.0	52.7	47.9	35.1	44.3	44.0	41.8	38.1	37.6	43.4	25.4	:	:	-26.3	-27.6
NL				-	-	-	-	-	-	-	-	-	-	-	-
B				-	-	-	-	-	-	-	-	-	-	-	-
L	36.4	27.3	24.4	4.9	23.8	22.5	21.7	20.7	22.2	20.7	:	22.8	23.3	-22.9	3.6
UK	86.9	76.2	75.8	62.2	98.1	88.4	91.1	87.4	99.3	94.2	:	:	:	39.2	7.7
IRL				-	-	-	-	-	-	-	-	-	-	-	-
DK				-	-	-	-	-	-	-	-	-	-	-	-

	SAISONBEREINIGT			SEASONALLY ADJUSTED						DESAISONNALISE					
	EUR9			58.5	59.3	55.3	51.5	51.0	50.0	47.9	:	:	:	-4.3	
D				40.5	45.1	39.3	39.7	41.7	36.3	28.5	47.7	34.8	57.3	31.3	64.5
F				85.0	83.1	81.4	72.2	69.3	73.3	70.5	68.3	65.7	65.0	-6.6	-0.9
I				50.3	46.2	43.2	37.9	35.9	33.9	41.5	34.6	:	:	2.2	-16.7
NL				-	-	-	-	-	-	-	-	-	-	-	-
B				-	-	-	-	-	-	-	-	-	-	-	-
L				17.4	25.6	24.1	17.8	16.8	16.9	17.1	11.3	22.7	22.8	11.6	0.2
UK				88.4	90.4	84.5	90.2	88.8	103.0	101.0	:	:	:	-	-2.0
IRL				-	-	-	-	-	-	-	-	-	-	-	-
DK				-	-	-	-	-	-	-	-	-	-	-	-

NACE : 22

	ERZEUGUNG U.ERSTE BEARBEITUNG VON METALLEN			PRODN.,PRELIMINARY PROCESS. OF METALS						PRODN.,PREMIERE TRANSFORMAT. METAUX					
	PRO ARBEITSTAG			PER WORKING DAY						PAR JOUR OUVRABLE					
EUR9	110.5	116.4	109.8	86.8	107.9	107.2	108.8	112.1	114.2	102.2	:	:	:	-9.6	-3.0
D	110.0	119.1	116.4	110.5	114.4	114.2	111.8	118.0	119.7	108.0	101.2	116.2	117.5	-5.2	2.9
F	113.4	118.4	116.2	71.7	111.7	109.1	108.7	113.5	115.1	105.5	64.4	112.0	112.2	-12.2	2.9
I	110.2	115.7	122.7	66.8	125.7	126.8	128.5	125.9	118.3	112.7	66.9	:	:	-5.8	0.1
NL	113.9	115.5	111.6	116.0	112.0	99.0	121.0	128.0	129.0	116.0	116.0	:	:	-8.1	-
B	119.3	129.1	121.7	104.7	103.5	107.8	121.3	126.8	123.3	95.3	102.6	124.8	:	-10.1	20.6
L	109.6	113.5	108.8	75.1	99.1	98.1	92.1	103.6	100.6	83.3	73.6	87.8	95.7	-18.7	-2.4
UK	105.0	106.6	75.0	65.0	75.9	76.7	79.3	78.9	93.6	78.7	:	:	:	-10.9	-3.1
IRL	77.7	84.3	79.8	55.5	75.0	69.7	78.4	79.5	84.1	93.6	53.8	65.7	:	-7.0	-12.4
DK	137.7	136.9	136.2	140.0	143.0	117.0	133.0	140.0	151.0	58.0	146.0	153.0	137.0	-8.5	17.1

	SAISONBEREINIGT			SEASONALLY ADJUSTED						DESAISONNALISE					
	EUR9			109.8	105.0	105.1	101.1	102.7	104.9	106.6	:	:	:	1.6	
D				118.0	112.0	114.0	104.5	108.6	110.9	114.4	107.4	111.4	114.5	-0.2	2.8
F				116.6	109.5	106.5	101.6	104.1	102.6	107.5	103.6	106.3	106.4	0.7	0.1
I				110.0	120.8	124.7	120.8	116.9	116.1	114.2	109.6	:	:	-4.8	-4.0
NL				120.1	108.1	100.9	108.6	111.5	121.2	120.5	117.4	:	:	6.8	-2.5
B				121.8	105.3	111.3	107.4	111.2	116.9	117.4	114.7	122.5	:	5.7	6.8
L				104.2	99.1	102.5	83.0	89.5	88.2	87.2	94.7	86.4	95.5	4.5	10.5
UK				81.4	71.8	68.3	73.4	72.7	80.4	78.5	:	:	:	-2.3	-
IRL				77.9	75.2	72.6	75.2	72.9	77.0	89.7	76.2	68.7	:	4.2	-9.7
DK				139.3	135.8	113.2	135.0	135.5	125.4	133.1	135.8	139.7	130.8	3.1	-6.4

PRODUKTIONSINDIZES

INDICES OF PRODUCTION

INDICES DE PRODUCTION

1975 = 100

	1977	1979	1980	1980			1981						A	P	
				AUG	SEP	OCT	AVR	MAI	JUN	JUL	AUG	SEP			OCT
NACE : 23															
GEW.VON NICHT-ENERG.MINERALIEN,TORFGEWINN.				EXTRN.MINERALS NO-MET.,ENERG.,PEAT						EXTRACTION MIN. NON-MET.;TOURBIERES					
PRO ARBEITSTAG				PER WORKING DAY						PAR JOUR OUVRABLE					
EUR9	107.1	113.7	110.9	110.1	123.2	119.2	111.9	112.9	111.8	100.8	:	:	:	-11.6	-8.6
D	110.5	118.7	115.3	119.0	137.1	136.9	123.1	132.7	126.7	111.2	112.5	132.7	134.0	-10.7	-2.1
F	102.9	108.4	112.0	85.6	119.4	118.4	109.0	102.8	111.7	106.1	75.9	109.4	108.6	-10.0	-8.2
I	107.2	121.1	122.0	120.8	129.3	128.5	116.3	104.0	103.1	101.9	96.7	:	:	-8.9	-19.9
NL	111.7	115.8	124.0	125.0	135.0	144.0	131.0	118.0	126.0	92.0	99.0	133.0	:	-8.9	-1.5
B	97.4	98.3	107.7	122.8	133.3	126.4	112.0	108.9	116.8	50.0	114.4	127.5	:	-12.1	-4.4
L	83.9	86.0	84.1	74.4	93.2	78.5	73.6	84.4	77.8	69.2	72.7	72.7	65.7	-24.6	-16.3
UK	104.4	106.8	98.0	97.7	97.9	86.3	93.3	93.4	93.3	92.4	:	:	:	-15.3	-5.6
IRL															
DK	108.4	114.2	108.1	120.0	176.0	123.0	102.0	92.0	96.0	61.0	89.0	159.0	97.0	-23.5	-21.1

	SAISONBEREINIGT			SEASONALLY ADJUSTED						DESAISONNALISE					
	EUR9			109.6	109.8	107.4	103.4	101.6	96.5	97.4	:	:	:		
D				114.5	113.7	113.5	112.2	113.3	102.8	101.0	105.6	105.9	107.5	0.6	1.5
F				106.9	113.7	112.6	100.9	94.7	99.2	101.1	95.6	99.7	98.8	-0.3	-0.9
I				127.2	125.2	124.8	113.5	103.5	96.6	95.9	100.6	:	:	-11.8	4.9
NL				117.8	121.1	125.7	116.2	109.6	106.2	123.4	93.9	114.8	:	0.0	22.3
B				106.9	111.5	109.3	97.1	93.7	91.5	97.1	93.8	99.5	:	2.9	6.1
L				83.4	82.7	71.8	62.2	68.3	67.8	62.5	75.8	59.8	58.0	-2.6	-3.2
UK				95.7	94.0	87.3	86.8	87.4	86.7	88.7	:	:	:		2.3
IRL															
DK				106.9	134.0	91.8	93.2	82.7	72.0	83.0	73.1	105.2	68.6	3.9	-34.8

NACE : 24

	BE- U. VERARBEITUNG VON STEINEN U. ERDEN			NON-METALLIC MINERAL PRODUCTS						PRODUITS MINERAUX NON-METALLIQUES								
	EUR9			140.5	115.5	115.5	93.8	116.4	123.7	118.8	119.2	119.2	107.5	:	:	:	-8.0	-5.0
D				114.2	122.0	120.2	114.1	129.4	131.5	129.9	132.9	127.6	115.2	111.0	125.8	121.8	-7.8	-7.3
F				108.0	114.5	117.6	81.1	123.8	123.3	115.3	112.0	114.8	108.2	70.2	107.7	116.0	-9.9	-5.9
I				111.5	118.1	128.1	72.5	113.5	143.8	140.3	136.9	142.5	136.6	67.1	:	:	-0.2	-7.5
NL				114.8	115.1	119.2	119.0	119.0	124.0	126.0	124.0	122.0	81.0	97.0	:	:	-9.6	-18.5
B				117.3	117.7	117.7	125.2	123.6	121.1	117.9	126.0	116.1	79.8	103.7	124.4	:	-14.4	0.6
L				101.7	107.2	118.6	93.2	127.9	134.1	136.3	146.6	125.3	140.6	88.3	140.0	131.4	0.9	-2.0
UK				100.3	100.2	89.0	81.1	84.8	84.9	78.7	81.9	81.2	76.5	:	:	:	-16.6	-7.5
IRL				123.8	137.2	129.4	100.8	120.9	126.3	126.7	135.0	135.0	115.6	96.6	125.4	:	-10.8	3.8
DK				118.5	115.8	100.8	107.0	114.0	113.0	87.0	87.0	100.0	67.0	96.0	103.0	94.0	-19.1	-16.8

	SAISONBEREINIGT			SEASONALLY ADJUSTED						DESAISONNALISE					
	EUR9			112.3	110.3	114.7	109.9	109.2	107.5	110.2	:	:	:		
D				118.4	118.9	119.9	117.4	119.7	113.6	113.6	113.3	113.0	109.0	-3.3	-3.5
F				115.8	119.6	117.0	106.5	104.6	103.7	107.4	103.7	101.6	106.6	-1.2	4.9
I				121.0	110.8	133.3	130.6	126.6	130.3	131.7	117.7	:	:	-2.2	-10.7
NL				119.2	113.2	114.0	110.8	110.5	109.2	119.8	98.0	:	:	-0.5	-18.1
B				122.5	114.6	112.3	102.9	108.5	100.0	104.2	97.8	109.3	:	-0.0	11.7
L				123.0	115.8	117.5	123.2	130.5	111.0	124.4	117.8	124.0	114.4	-2.6	-7.7
UK				86.3	83.8	81.4	77.0	76.8	77.2	78.7	:	:	:		1.9
IRL				126.5	117.3	123.5	116.3	126.3	118.0	113.0	120.1	121.1	:	-1.8	0.8
DK				89.1	92.0	90.3	86.3	78.8	80.9	90.7	76.6	80.6	72.8	-8.1	-9.7

PRODUKTIONSINDIZES

INDICES OF PRODUCTION

INDICES DE PRODUCTION

1975 = 100

	1978	1979	1980	1980			1981						A	R	
				AUG	SEP	OCT	AVR	MAI	JUN	JUL	AUG	SEP			OCT
NACE : 31/36															
METALLVERARBEITENDE INDUSTRIE				ENGINEERING AND ALLIED INDUSTRIES						INDUSTRIES TRANSFORMATRICES DES METAUX					
PRO ARBEITSTAG				PER WORKING DAY						PAR JOUR OUVRABLE					
EUR9	109.9	114.1	114.9	83.0	117.0	115.4	118.4	115.3	122.5	102.5	:	:	:	-3.0	0.9
D	112.8	118.4	120.2	95.6	120.9	120.8	129.2	131.1	130.4	102.4	95.4	124.8	124.2	0.3	2.8
F	112.8	116.9	116.4	73.5	120.9	119.1	120.0	111.0	132.1	111.2	82.1	150.1	131.7	1.8	10.6
I	113.4	121.1	131.9	55.8	137.8	133.6	142.2	132.5	136.8	135.9	43.9	:	:	-2.0	-21.4
NL	106.8	109.3	113.2	102.0	114.0	117.0	120.0	116.0	119.0	97.0	98.0	:	:	0.7	-3.9
B	112.8	118.4	114.5	114.6	115.8	112.1	119.2	117.7	119.7	70.8	99.4	119.5	:	-6.8	3.2
L	111.0	113.1	114.1	70.0	116.8	114.4	123.8	124.4	122.9	108.2	70.4	113.2	116.8	0.6	2.1
UK	98.9	98.7	92.0	78.6	90.9	88.0	80.2	79.9	88.1	77.8	:	:	:	-11.9	-8.7
IRL	110.8	119.8	133.5	99.9	147.3	141.9	161.1	167.0	184.3	151.7	138.0	207.7	:	25.2	41.0
DK	113.1	117.8	119.6	115.0	128.0	129.0	119.0	112.0	130.0	75.0	112.0	134.0	124.0	-3.6	-3.9

	SAISONBEREINIGT			SEASONALLY ADJUSTED						DESAISONNALISE					
	EUR9			115.5	112.8	111.5	113.4	112.2	113.5	115.9	:	:	:	:	2.2
D				121.1	117.8	117.8	122.9	125.7	121.7	120.5	121.2	121.2	121.1	-1.2	-0.0
F				119.6	112.8	113.2	114.6	110.2	121.7	126.9	125.4	137.6	125.6	8.3	-8.7
I				128.3	130.0	124.6	132.0	123.8	120.5	133.6	116.0	:	:	-5.1	-13.2
NL				116.2	108.0	114.2	111.3	115.5	110.8	115.8	111.6	:	:	-0.8	-3.7
B				118.1	109.5	109.0	112.3	115.2	119.0	103.2	102.8	110.9	:	-8.6	7.9
L				106.7	114.8	110.8	115.7	118.3	116.7	112.2	110.0	111.2	113.6	-3.6	2.2
UK				93.6	91.1	87.2	81.0	79.2	82.2	83.2	:	:	:		1.2
IRL				127.7	140.7	139.9	156.9	160.8	179.2	164.9	169.6	195.6	:	6.7	15.3
DK				113.7	117.2	119.7	121.9	117.2	116.7	122.7	110.7	122.1	113.3	-2.9	-7.2

NACE : 31

	HERSTELLUNG VON METALLERZEUGNISSEN			MANUFACTURE OF METAL ARTICLES						FABRICATION D'OUVRAGES EN METAUX								
	EUR9			104.5	108.4	109.1	85.8	103.6	109.8	109.4	109.4	111.6	:	:	:	-6.3		
D				107.4	113.9	116.6	99.2	115.6	117.8	120.3	121.5	122.1	98.3	90.0	112.7	117.3	-3.8	-0.4
F				103.5	110.1	112.0	92.0	92.0	115.6	112.1	112.1	112.1	:	:	:	:	-7.4	
I				102.9	104.2	115.1	32.6	114.3	116.6	123.8	117.2	120.6	115.2	27.0	:	:	-4.0	-17.2
NL				112.3	111.1	123.1	118.0	127.0	124.0	121.0	131.0	123.0	92.0	98.0	:	:	-4.2	-16.9
B				103.5	108.2	111.2	114.0	112.4	107.5	110.7	111.6	109.6	69.1	93.9	109.2	:	-8.4	-2.8
L				140.9	149.6	146.2	84.1	147.7	141.1	164.1	168.7	165.4	135.5	85.9	146.1	162.3	3.3	15.0
UK				98.9	97.3	84.3	73.8	83.0	79.8	76.0	76.3	84.9	73.4	:	:	:	-14.5	-4.3
IRL				156.4	156.8	151.4	97.8	148.4	139.2	135.3	133.1	140.8	129.3	100.6	140.8	:	-15.4	-5.1
DK				122.9	136.8	133.2	138.0	149.0	147.0	125.0	118.0	137.0	75.0	132.0	149.0	142.0	-8.1	-3.4

	SAISONBEREINIGT			SEASONALLY ADJUSTED						DESAISONNALISE					
	EUR9			108.3	106.6	105.1	104.9	105.0	104.7	:	:	:	:	:	2.0
D				118.5	115.1	115.0	113.6	115.9	113.8	115.9	109.0	111.2	113.4	-3.5	2.0
F				111.7	111.7	106.9	106.8	106.8	106.8	:	:	:	:		
I				100.4	109.7	110.7	117.0	108.0	113.5	112.4	97.6	:	:	-5.0	-13.2
NL				:	:	:	:	:	:	:	:	:	:		
B				114.5	106.8	106.1	105.6	107.8	105.0	98.6	94.0	100.9	:	-7.8	7.3
L				131.5	145.9	135.6	152.0	159.5	154.8	140.4	139.5	145.3	157.6	-2.7	8.5
UK				86.2	79.9	77.0	76.2	77.2	78.4	77.9	:	:	:		-0.7
IRL				143.6	139.5	135.9	129.5	122.1	123.8	134.0	141.0	129.1	:	7.6	-8.4
DK				125.8	135.7	138.3	126.5	118.7	122.4	129.0	119.3	131.9	128.1	2.5	-2.9

PRODUKTIONSINDIZES

INDICES OF PRODUCTION

INDICES DE PRODUCTION

1975 = 100

1975	1979	1980	1980			1981						A	B
			AUG	SEP	OCT	AVR	MAI	JUN	JUL	AUG	SEP		

NACE : 32

MASCHINENBAU

MECHANICAL ENGINEERING

CONSTR., MACHINES, MATERIEL MECANIQUE

EUR9	PRO ARBEITSTAG			PER WORKING DAY						PAR JOUR OUVRABLE				A	B
	1975	1979	1980	1980 AUG	1980 SEP	1980 OCT	1981 AVR	1981 MAI	1981 JUN	1981 JUL	1981 AUG	1981 SEP	1981 OCT		
EUR9	100.9	103.7	104.4	78.2	101.9	103.3	108.9	107.1	111.3	:	:	:	:	-3.2	
D	101.9	107.3	109.8	87.7	111.2	105.0	120.7	119.8	123.9	99.2	88.1	109.1	106.1	0.9	1.1
F	105.0	109.7	105.9	92.2	92.2	112.0	113.6	113.6	113.6	:	:	:	:	-5.7	
I	103.1	104.5	116.6	40.7	115.9	121.7	126.1	119.0	121.8	124.5	29.9	:	:	-1.9	-26.6
NL	102.3	101.8	99.4	90.0	94.0	99.0	99.0	99.0	105.0	94.0	:	:	:	-2.3	19.0
B	100.5	108.6	103.1	101.2	105.8	98.4	107.6	109.2	106.8	64.8	90.3	106.9	:	-5.5	1.0
L	89.9	89.8	89.5	61.2	89.8	91.2	85.9	84.7	83.9	82.0	57.6	81.7	74.2	-8.2	-18.6
UK	91.9	89.2	83.0	67.2	79.2	77.6	69.5	68.1	76.5	:	:	:	:	-15.2	
IRL	156.4	161.5	148.4	113.9	156.6	135.2	156.9	169.5	169.8	141.6	113.3	169.4	:	-3.2	8.2
DK	113.1	115.4	116.9	104.0	124.0	125.0	119.0	114.0	130.0	77.0	100.0	136.0	112.0	-4.7	-10.4

SAISONBEREINIGT

SEASONALLY ADJUSTED

DESAISONNALISE

EUR9	SAISONBEREINIGT			SEASONALLY ADJUSTED						DESAISONNALISE				A	B
	1975	1979	1980	1980 AUG	1980 SEP	1980 OCT	1981 AVR	1981 MAI	1981 JUN	1981 JUL	1981 AUG	1981 SEP	1981 OCT		
EUR9	102.5	102.8	101.0	102.5	102.8	101.0	105.8	104.4	103.3	:	:	:	:		
D	108.1	109.5	107.8	108.1	109.5	107.8	118.0	117.7	113.7	110.9	109.8	108.4	109.9	-4.1	1.4
F	104.2	104.2	99.8	104.2	104.2	99.8	109.5	109.5	109.5	:	:	:	:		
I	106.3	111.4	114.7	106.3	111.4	114.7	118.4	119.0	112.5	114.9	99.7	:	:	-5.7	-13.2
NL	:	:	:	:	:	:	:	:	:	:	:	:	:		
B	106.5	100.6	95.6	106.5	100.6	95.6	103.9	105.3	105.9	91.5	95.6	99.9	:	-8.9	4.6
L	87.8	86.4	88.7	87.8	86.4	88.7	80.7	83.6	81.1	83.4	82.9	78.2	72.5	-5.8	-7.3
UK	84.2	81.8	77.1	84.2	81.8	77.1	70.1	68.6	69.9	:	:	:	:		
IRL	148.4	147.5	140.0	148.4	147.5	140.0	148.1	158.7	149.3	147.5	149.8	156.4	:	-0.5	4.3
DK	108.8	112.7	115.8	108.8	112.7	115.8	120.2	121.3	115.2	124.4	105.6	124.4	103.4	-7.6	-16.9

NACE : 33

HERST.V.BUEROMASCHINEN UND EDV-ANLAGEN

OFFICE AND DATA PROCESSING INDUSTRY

CONSTR., MACHINES DE BUREAU, INFORMATIQUE

EUR9	PRO ARBEITSTAG			PER WORKING DAY						PAR JOUR OUVRABLE				A	B
	1975	1979	1980	1980 AUG	1980 SEP	1980 OCT	1981 AVR	1981 MAI	1981 JUN	1981 JUL	1981 AUG	1981 SEP	1981 OCT		
EUR9	-	-	-	-	-	-	-	-	-	-	-	-	-		
D	150.1	163.3	203.1	205.8	244.7	218.0	233.6	229.1	242.8	190.6	181.7	285.8	222.8	18.9	2.2
F	:	:	:	:	:	:	:	:	:	:	:	:	:		
I	176.7	238.9	252.1	201.8	305.5	288.8	235.8	237.2	274.1	272.9	296.5	:	:	12.7	46.9
NL	:	:	:	:	:	:	:	:	:	:	:	:	:		
B	-	-	-	:	:	:	:	:	:	:	:	:	:		
L	:	:	:	:	:	:	:	:	:	:	:	:	:		
UK	134.6	193.8	200.6	205.9	290.1	163.8	144.3	182.5	232.1	:	:	:	:	-1.7	
IRL	220.5	276.2	411.4	317.8	514.3	513.4	641.2	684.1	808.5	636.3	640.8	1005.0	:	91.0	95.4
DK	200.6	215.8	216.4	143.0	198.0	281.0	279.0	197.0	329.0	211.0	270.0	261.0	342.0	24.1	21.7

SAISONBEREINIGT

SEASONALLY ADJUSTED

DESAISONNALISE

EUR9	SAISONBEREINIGT			SEASONALLY ADJUSTED						DESAISONNALISE				A	B
	1975	1979	1980	1980 AUG	1980 SEP	1980 OCT	1981 AVR	1981 MAI	1981 JUN	1981 JUL	1981 AUG	1981 SEP	1981 OCT		
EUR9	:	:	:	:	:	:	:	:	:	:	:	:	:		
D	227.3	226.6	208.2	227.3	226.6	208.2	231.2	236.7	241.7	222.8	214.1	254.2	217.0	-2.3	-14.7
F	:	:	:	:	:	:	:	:	:	:	:	:	:		
I	214.6	272.2	242.0	214.6	272.2	242.0	237.2	253.1	273.8	330.4	313.5	:	:	18.9	-5.1
NL	:	:	:	:	:	:	:	:	:	:	:	:	:		
B	:	:	:	:	:	:	:	:	:	:	:	:	:		
L	:	:	:	:	:	:	:	:	:	:	:	:	:		
UK	208.0	212.0	191.4	208.0	212.0	191.4	176.1	187.0	193.8	:	:	:	:		
IRL	375.2	492.0	503.5	375.2	492.0	503.5	635.2	672.7	833.1	699.2	733.5	959.7	:	11.7	30.8
DK	182.4	148.7	202.1	182.4	148.7	202.1	277.6	267.1	354.3	299.2	318.1	233.2	241.8	-11.7	12.3

PRODUKTIONSINDIZES

INDICES OF PRODUCTION

INDICES DE PRODUCTION

1975 = 100

	1977	1979	1980	1980			1981				A	B			
				AUG	SEP	OCT	AVR	MAI	JUN	JUL			AUG	SEP	OCT
NACE : 34															
ELEKTROTECHNIK				ELECTRICAL ENGINEERING							CONSTRN. ELECTRIQUE ET ELECTRONIQUE				
PRO ARBEITSTAG				PER WORKING DAY							PAR JOUR OUVRABLE				
EUR9	114.0	115.9	120.0	87.1	120.2	125.3	122.8	118.4	124.8	:	:	:	:	-1.4	
D	117.8	119.7	123.9	93.3	122.7	129.2	130.3	135.6	130.5	101.4	94.1	126.3	127.0	-1.0	-1.7
F	117.0	119.8	124.6	95.1	120.7	132.3	131.9	118.8	145.7	95.5	95.5	137.6	131.4	3.5	-0.7
I	113.3	115.0	127.0	40.3	133.8	135.9	136.1	113.9	119.8	120.2	31.6	:	:	-4.8	-21.4
NL	115.5	120.8	127.4	106.0	129.0	138.0	141.0	125.0	135.0	106.0	108.0	130.0	:	3.4	0.8
B	113.3	112.2	110.1	115.3	113.9	111.1	109.5	110.5	110.0	62.9	93.5	114.6	:	-8.2	0.6
L	-	-	-	-	-	-	-	-	-	-	-	-	:	-	-
UK	103.1	102.2	100.6	85.1	100.7	99.8	85.9	89.0	94.5	:	:	:	:	-6.9	-
IRL	151.8	150.3	169.0	148.6	187.0	181.2	179.5	240.4	202.5	162.1	167.3	201.3	:	17.9	7.6
DK	120.8	136.2	131.8	127.0	140.0	140.0	120.0	112.0	138.0	75.0	132.0	138.0	143.0	-4.0	2.1
NACE : 35															
BAU VON KRAFTWAGEN U. DEREN EINZELTEILEN				MOTOR VEHICLES, PARTS AND ACCESSORIES							CONSTR. AUTOMOBILES ET PIECES DETACHEES				
PRO ARBEITSTAG				PER WORKING DAY							PAR JOUR OUVRABLE				
EUR9	121.9	127.0	118.8	60.8	112.2	116.3	117.2	115.0	119.8	101.6	:	:	:	-12.6	-4.1
D	125.1	134.7	122.9	90.2	120.5	122.6	134.0	136.8	132.3	100.4	99.2	131.6	139.0	-1.6	13.3
F	132.7	139.3	131.4	42.4	137.6	138.7	109.4	107.2	124.9	106.2	29.1	126.0	123.3	-17.1	-11.1
I	117.7	119.3	125.0	22.6	95.2	101.6	135.2	135.9	126.8	130.8	10.6	:	:	-12.3	-53.2
NL	-	-	-	-	-	-	-	-	-	-	-	-	-	-	-
B	126.2	139.8	123.4	108.5	116.7	114.9	137.9	132.3	139.9	78.2	109.8	136.9	:	-8.5	17.3
L	-	-	-	-	-	-	-	-	-	-	-	-	-	-	-
UK	103.7	99.3	85.9	61.3	68.7	81.8	80.4	67.2	79.4	74.5	:	:	:	-21.0	-11.5
IRL	115.1	113.9	114.1	79.4	113.6	114.7	111.7	105.5	96.4	77.6	58.8	95.3	:	-13.5	-16.1
DK	126.3	132.3	138.6	127.0	149.0	157.0	173.0	158.0	222.0	131.0	150.0	179.0	144.0	13.8	-8.3
NACE : 35															
SAISONBEREINIGT				SEASONALLY ADJUSTED							DESAISONNALISE				
EUR9				118.2	115.1	119.1	118.9	117.3	118.1	:	:	:	:		
D				122.8	117.4	121.8	124.0	130.8	123.9	119.4	123.5	120.8	119.8	-2.7	-0.9
F				126.2	117.0	125.6	127.7	121.0	131.4	124.9	126.7	132.7	125.1	1.9	-5.7
I				114.4	126.2	126.5	128.6	108.5	113.8	119.4	107.5	:	:	-6.9	-10.0
NL				127.8	119.4	132.6	128.8	126.5	127.3	127.4	129.1	122.2	:	-1.0	-5.3
B				114.9	109.1	108.8	102.1	111.3	110.7	97.5	93.3	106.2	:	-8.4	13.8
L				-	-	-	-	-	-	-	-	-	-	-	-
UK				101.8	101.4	97.5	90.5	91.1	92.7	:	:	:	:	-4.0	-4.4
IRL				183.3	179.2	178.0	178.6	228.3	194.3	179.7	203.2	194.3	:	-4.8	18.0
DK				121.7	111.6	127.2	133.4	120.5	124.7	131.9	124.6	107.6	126.9		
NACE : 35															
SAISONBEREINIGT				SEASONALLY ADJUSTED							DESAISONNALISE				
EUR9				118.6	110.2	109.6	106.4	104.0	109.5	112.7	:	:	:		
D				123.6	116.6	117.4	123.0	125.1	121.1	125.3	131.7	127.3	133.5	5.6	4.9
F				133.0	126.1	123.8	97.6	96.6	110.0	112.8	102.5	110.5	107.0	0.2	-3.2
I				110.6	94.2	96.0	124.2	121.6	119.7	126.5	102.8	:	:	-4.5	-18.8
NL				:	:	:	:	:	:	:	:	:	:	-	-
B				125.4	110.0	110.4	122.9	129.1	141.7	117.6	123.5	127.5	:	-6.3	3.3
L				-	-	-	-	-	-	-	-	-	-	-	-
UK				86.9	80.4	82.1	71.7	56.3	71.0	77.8	:	:	:	-	9.6
IRL				117.8	110.7	110.6	105.2	96.1	84.0	86.9	90.6	89.8	:	-6.3	-1.0
DK				128.9	139.9	148.7	166.6	151.1	187.4	181.9	157.3	172.1	141.9	-9.4	-17.6

PRODUKTIONSINDIZES

INDICES OF PRODUCTION

INDICES DE PRODUCTION

1975 = 100

	1978	1979	1980	1980			1981						A	B	
				AUG	SEP	OCT	AVR	MAI	JUN	JUL	AUG	SEP			OCT
NACE : 36															
FAHRZEUGBAU (OHNE BAU VON KRAFTWAGEN)				MEANS OF TRANSPORT (EXCL. MOTOR VEHICLES)						CONSTR. MAT. TRANSPORT (SAUF AUTOMOB.)					
	PRO ARBEITSTAG			PER WORKING DAY						PAR JOUR OUVRABLE					
EUR9	90.1	89.8	96.3	79.2	99.2	100.7	105.2	102.1	103.9	92.6	:	:	:	6.4	2.6
D	80.7	84.2	92.3	77.2	89.6	93.9	93.7	98.7	90.6	70.2	79.4	93.6	85.8	-0.9	-8.6
F	76.9	64.5	61.5	43.1	57.3	65.8	73.1	66.1	71.9	68.5	57.6	69.9	72.4	12.2	10.0
I	111.5	118.9	156.5	71.7	171.6	171.7	212.0	193.0	208.6	193.8	69.8	:	:	24.7	-2.7
NL	86.3	95.0	89.6	84.0	100.0	89.0	103.0	96.0	100.0	83.0	86.0	:	:	4.9	2.4
B	148.3	150.4	170.7	184.9	185.8	179.5	190.4	162.7	198.5	116.7	154.9	182.6	:	3.4	-1.7
L	-	-	-	-	-	-	-	-	-	-	-	-	-	-	-
UK	93.6	94.8	96.7	97.1	100.6	98.8	88.8	92.1	89.0	89.9	:	:	:	-1.3	-6.5
IRL	83.1	92.5	87.3	85.7	87.3	87.0	91.8	87.9	92.3	81.9	71.2	77.6	:	-3.7	-11.2
DK	84.3	79.3	84.8	92.0	91.0	95.0	93.0	92.0	90.0	60.0	80.0	93.0	93.0	3.8	-2.1

	SAISONBEREINIGT			SEASONALLY ADJUSTED						DESAISONNALISE				
	EUR9													
EUR9		95.1	97.3	97.6	101.7	99.6	102.3	99.8	:	:	:	:	:	-2.5
D		91.6	89.2	89.9	88.8	93.4	87.2	84.9	93.1	91.9	82.6	82.6	0.8	-10.1
F		58.9	59.8	66.9	69.8	65.4	69.2	69.1	75.3	72.8	74.5	74.5	9.3	2.3
I		150.6	161.9	161.2	193.3	184.8	197.4	191.3	155.4	:	:	:	-5.3	-18.8
NL		85.3	95.9	88.5	91.0	90.5	95.8	95.4	88.9	:	:	:	4.7	-6.8
B		176.8	171.3	169.7	188.6	159.1	193.7	148.4	153.9	168.6	:	:	-13.0	9.6
L		-	-	-	-	-	-	-	-	-	-	-	-	-
UK		98.4	98.3	95.4	91.9	91.0	92.1	92.5	:	:	:	:	:	0.4
IRL		89.3	88.4	85.5	89.8	90.7	92.7	82.7	76.5	79.1	:	:	-12.8	3.4
DK		93.4	85.6	89.8	90.4	90.6	84.9	88.1	82.2	67.9	87.6	87.6	-2.3	-0.4

NACE : 41/42

	NAHRUNGS- UND GENUSSMITTELGEWERBE			FOOD, DRINK AND TOBACCO INDUSTRY						IND. DE L'ALIMENTATION, BOISSONS, TABAC					
	EUR9														
EUR9	107.9	111.3	110.4	95.9	108.4	115.3	114.2	114.9	116.2	106.8	:	:	:	-0.7	1.3
D	106.9	110.8	109.8	104.3	106.0	112.0	115.1	116.2	119.9	103.8	105.7	109.7	118.6	2.2	5.9
F	108.9	110.6	111.3	105.5	105.5	114.5	115.4	115.4	115.4	:	:	:	:	0.4	
I	109.8	118.2	111.8	41.7	115.6	117.9	123.3	119.2	117.1	115.8	107.9	:	:	0.7	159.0
NL	110.7	113.7	114.3	107.0	118.0	132.0	121.0	118.0	118.0	112.0	109.0	:	:	3.7	1.9
B	105.2	108.2	110.0	110.6	113.4	123.2	115.3	117.4	120.1	96.5	112.8	111.0	:	1.3	-2.1
L	94.0	97.4	101.1	103.3	100.8	92.0	105.6	111.0	117.8	109.3	110.9	100.7	98.1	0.2	6.6
UK	106.2	107.6	106.6	99.2	106.3	113.4	102.4	104.7	103.6	100.7	:	:	:	-1.5	-1.1
IRL	110.6	112.6	110.1	113.5	109.0	117.8	112.9	124.3	125.1	120.3	116.7	115.5	:	-0.4	5.9
DK	108.0	111.3	117.7	121.0	121.0	126.0	121.0	121.0	140.0	121.0	129.0	126.0	126.0	3.5	-

	SAISONBEREINIGT			SEASONALLY ADJUSTED						DESAISONNALISE				
	EUR9													
EUR9		104.2	107.0	108.5	112.5	111.9	112.6	112.2	:	:	:	:	:	-0.4
D		111.5	107.6	106.6	111.5	111.7	115.6	110.9	113.2	112.0	113.6	113.6	0.1	1.5
F		112.8	112.8	111.5	111.2	111.2	111.2	:	:	:	:	:	:	
I		65.1	87.7	99.3	121.7	120.2	116.7	118.1	133.1	:	:	:	2.0	12.7
NL		113.9	113.9	115.8	120.1	116.6	116.8	123.7	117.4	:	:	:	1.2	-5.1
B		110.8	111.1	111.8	113.5	114.4	113.7	113.6	113.2	109.2	:	:	-1.6	-3.5
L		99.9	103.5	100.6	101.6	97.7	98.7	97.6	106.1	101.9	105.1	105.1	6.5	3.2
UK		103.2	106.3	108.7	104.6	104.0	102.6	103.9	:	:	:	:	:	1.2
IRL		108.6	104.8	107.8	111.1	112.4	108.1	112.0	112.0	111.2	:	:	1.1	-0.7
DK		115.0	121.0	123.2	125.0	116.1	126.3	122.9	123.4	125.7	122.9	122.9	1.8	-2.2

PRODUKTIONSINDIZES

INDICES OF PRODUCTION

INDICES DE PRODUCTION

1975 = 100

	197F	1979	1980	1980			1981				A	P		
				AUG	SEP	OCT	AVR	MAI	JUN	JUL			AUG	SEP
NACE : 411/423														
NAHRUNGSMITTELGEWERBE				FOOD, EDIBLE OILS AND FATS						IND. DES CORPS GRAS ET ALIMENTS				
PRO ARBEITSTAG				PER WORKING DAY						PAR JOUR OUVRAELE				
EUR9	107.7	111.5	112.1	104.8	117.4	123.8	113.5	113.9	113.7	:	:	:	:	1.0
D	106.2	111.0	108.3	98.9	102.6	115.7	113.4	114.0	114.7	97.5	101.6	105.7	123.0	2.0 6.4
F	106.9	109.5	111.5	106.1	106.1	112.9	115.4	115.4	115.4	:	:	:	:	0.9
I	111.4	119.3	123.9	114.4	181.8	161.0	115.6	114.2	109.1	107.4	113.6	:	:	1.4 -0.7
NL	111.4	113.3	115.0	107.0	119.0	137.0	121.0	118.0	116.0	110.0	108.0	:	:	4.0 0.9
B	108.6	112.0	114.2	114.4	119.2	134.5	115.5	118.5	119.3	101.1	118.3	117.4	:	2.5 -1.5
L	108.3	109.1	115.1	123.6	121.9	113.8	115.2	122.7	124.8	118.3	125.4	109.4	126.0	3.9 10.7
UK	106.2	107.3	106.5	98.2	105.8	114.8	104.2	106.3	104.8	100.2	:	:	:	0.1 -0.1
IRL	111.6	112.5	108.1	113.8	108.9	116.8	115.8	128.0	124.0	118.1	115.0	110.6	:	-1.3 1.5
DK	112.3	117.1	124.3	129.0	128.0	134.0	122.0	130.0	155.0	122.0	139.0	137.0	135.0	4.8 0.7

	SAISONBEREINIGT			SEASONALLY ADJUSTED						DESAISONNALISE				
	EUR9													
EUR9				112.1	113.1	113.4	113.3	113.0	113.8	:	:	:	:	
D				109.6	106.4	105.4	110.0	111.2	114.5	107.4	112.5	109.7	112.8	0.5 2.8
F				112.5	112.5	112.6	110.5	110.5	110.5	:	:	:	:	
I				121.5	128.3	129.2	124.5	124.1	118.4	119.3	120.8	:	:	-3.2 1.2
NL				115.8	114.0	116.3	121.2	118.4	117.9	123.4	118.2	:	:	0.5 -4.2
B				114.4	114.1	113.9	118.5	120.7	120.4	121.8	118.8	113.5	:	-1.5 -4.5
L				119.0	120.3	115.7	112.9	109.6	117.8	112.5	118.6	107.4	124.7	3.2 16.1
UK				104.0	106.2	109.4	106.5	106.2	106.1	105.7	:	:	:	-0.4
IRL				107.5	103.5	105.2	110.1	113.3	105.9	108.1	108.5	105.7	:	-2.1 -2.6
DK				125.1	125.6	129.4	128.0	124.9	140.0	128.5	133.8	134.0	130.8	1.3 -2.4

NACE : 424/428

	HERSTELLUNG VON GETRAENKEN			DRINK INDUSTRIES						INDUSTRIE DES BOISSONS				
	EUR9													
EUR9	111.1	115.1	114.0	107.2	108.0	111.6	122.1	120.4	126.5	:	:	:	:	-2.1
D	105.6	107.1	108.2	109.8	105.6	98.5	116.4	117.4	129.2	105.6	110.2	108.7	104.4	3.5 6.0
F	136.4	138.5	133.2	124.0	124.0	147.9	132.4	132.4	132.4	:	:	:	:	-3.5
I	106.3	121.5	121.3	89.3	95.1	103.9	153.0	139.4	147.9	150.2	98.4	:	:	-0.7 10.2
NL	113.6	120.0	118.8	120.0	119.0	110.0	133.0	133.0	148.0	138.0	128.0	:	:	4.0 6.7
B	100.0	101.5	103.4	104.4	101.7	102.3	115.3	115.3	120.5	99.7	102.5	96.6	:	-1.0 -5.0
L	85.7	90.6	92.9	91.4	88.4	79.2	100.2	104.1	113.6	103.9	102.5	95.8	81.9	-0.4 3.4
UK	106.1	109.0	106.1	100.1	107.5	110.6	101.1	104.5	104.5	102.0	:	:	:	-6.8 -2.8
IRL	108.4	115.4	115.7	118.8	108.7	120.2	106.9	119.3	131.0	130.8	130.0	131.5	:	2.8 21.0
DK	94.2	91.9	97.0	94.0	97.0	102.0	122.0	93.0	91.0	117.0	95.0	91.0	98.0	-1.6 -3.9

	SAISONBEREINIGT			SEASONALLY ADJUSTED						DESAISONNALISE				
	EUR9													
EUR9				111.5	114.5	111.8	116.7	111.4	113.4	:	:	:	:	
D				110.6	108.3	103.9	111.4	105.6	114.0	109.6	111.6	111.8	111.0	1.6 -0.7
F				137.4	137.4	126.1	133.5	133.5	133.5	:	:	:	:	
I				105.7	113.9	117.8	130.8	121.9	123.7	127.8	117.1	:	:	-2.6 -8.4
NL				110.9	123.5	121.2	128.8	116.7	125.4	131.8	121.0	:	:	4.5 -8.2
B				105.8	106.5	110.4	104.2	101.9	99.5	97.4	103.7	101.1	:	-1.1 -2.5
L				88.8	93.7	91.7	94.9	90.0	87.5	88.5	98.9	99.3	93.7	9.7 -5.7
UK				98.7	105.3	106.6	100.4	98.8	93.5	98.1	:	:	:	4.9
IRL				112.5	108.9	115.3	113.7	111.1	112.6	122.7	123.5	130.2	:	11.6 5.4
DK				83.2	106.5	103.4	119.0	87.9	81.2	104.1	86.8	99.4	97.3	3.8 -2.1

PRODUKTIONSINDIZES

INDICES OF PRODUCTION

INDICES DE PRODUCTION

1975 = 100

	1978			1979			1980			1980			1981			A	B
	1978	1979	1980	AUG	SEP	OCT	AVR	MAI	JUN	JUL	AUG	SEP	OCT				
NACE : 42 ^c																	
TABAKVERARBEITUNG					TOBACCO INDUSTRIES					INDUSTRIE DU TABAC							
PRO ARBEITSTAG					PER WORKING DAY					PAR JOUR OUVRABLE							
EUR9	102.9	104.0	105.5	92.2	109.0	110.0	102.8	101.5	104.9	:	:	:	:	:	-0.9		
D	106.5	110.3	112.2	108.9	112.1	113.9	114.9	117.2	119.8	115.2	108.1	118.0	119.5	119.5	2.0	4.8	
F	93.8	88.4	83.6	35.2	90.4	95.2	80.5	66.7	77.6	43.5	23.9	72.6	81.3	81.3	-16.0	-14.5	
I	106.6	99.4	104.9	58.4	118.5	120.3	111.7	107.2	104.8	93.0	53.8	96.0	:	:	0.2	-7.9	
NL	95.7	105.0	101.6	92.0	102.0	109.0	102.0	85.0	93.0	99.0	84.0	96.0	:	:	-3.8	-5.9	
B	94.2	98.4	97.3	98.4	105.5	99.3	100.3	111.8	119.3	46.9	102.8	108.3	:	:	-1.5	2.7	
L	-	-	-	:	:	:	:	:	:	:	:	:	:	:	:	:	
UK	106.1	106.3	109.7	107.5	107.5	108.1	87.4	87.4	87.4	:	:	:	:	:	1.3		
IRL	108.7	105.9	112.4	94.3	110.7	120.4	103.4	104.1	117.3	108.8	92.7	113.9	:	:	-2.4	2.9	
DK	102.5	104.1	104.9	103.0	118.0	108.0	101.0	97.0	122.0	121.0	116.0	111.0	99.0	99.0	0.2	-2.3	

	SAISONBEREINIGT			SEASONALLY ADJUSTED			SEASONALLY ADJUSTED			DESaisONNALISE			A	B
	SAISONBEREINIGT	SAISONBEREINIGT	SAISONBEREINIGT	SEASONALLY ADJUSTED	SEASONALLY ADJUSTED	SEASONALLY ADJUSTED	SEASONALLY ADJUSTED	SEASONALLY ADJUSTED	SEASONALLY ADJUSTED	SEASONALLY ADJUSTED	SEASONALLY ADJUSTED			
EUR9	102.4	107.6	106.2	101.7	101.3	102.5	:	:	:	:	:	:		
D	111.8	111.6	110.1	111.5	115.8	116.1	117.0	112.1	117.3	115.9	115.9	115.9	-1.0	-1.2
F	91.5	79.2	84.0	72.2	64.2	68.1	63.2	65.3	61.6	67.5	67.5	67.5	-0.6	9.6
I	84.6	120.3	114.8	107.2	100.6	105.8	96.0	85.6	:	:	:	:	-6.7	-10.8
NL	102.7	98.9	102.5	96.1	87.5	87.0	117.0	95.1	93.5	:	:	:	13.0	-1.8
B	93.5	98.8	94.3	95.3	103.1	103.3	99.7	97.4	100.4	:	:	:	-1.4	3.1
L	:	:	:	:	:	:	:	:	:	:	:	:	:	:
UK	111.0	111.0	109.9	97.6	97.6	97.6	:	:	:	:	:	:	:	:
IRL	106.9	104.3	109.5	111.3	108.3	114.1	117.5	108.4	106.8	:	:	:	-0.3	-1.5
DK	89.9	105.9	119.7	105.4	99.1	108.6	116.2	108.2	100.1	108.7	108.7	108.7	-2.2	8.6

	SAISONBEREINIGT			SEASONALLY ADJUSTED			SEASONALLY ADJUSTED			DESaisONNALISE			A	B	
	SAISONBEREINIGT	SAISONBEREINIGT	SAISONBEREINIGT	SEASONALLY ADJUSTED	SEASONALLY ADJUSTED	SEASONALLY ADJUSTED	SEASONALLY ADJUSTED	SEASONALLY ADJUSTED	SEASONALLY ADJUSTED	SEASONALLY ADJUSTED	SEASONALLY ADJUSTED				
NACE : 43															
TEXTILINDUSTRIE					TEXTILE INDUSTRY					INDUSTRIE TEXTILE					
PRO ARBEITSTAG					PER WORKING DAY					PAR JOUR OUVRABLE					
EUR9	103.7	109.1	105.9	58.0	109.2	109.5	106.6	104.7	108.1	88.9	:	:	:	-8.9	-1.8
D	105.3	109.1	104.5	68.6	107.8	108.6	106.7	102.1	102.5	79.7	60.4	97.7	101.0	-9.8	-7.0
F	102.6	105.1	99.6	42.6	105.9	106.6	96.1	88.6	94.0	68.2	35.3	94.8	97.7	-14.1	-8.4
I	107.0	121.1	126.9	36.7	132.3	127.8	136.1	137.7	138.2	129.5	37.6	:	:	-3.6	2.3
NL	94.8	96.5	93.3	83.0	86.0	92.0	91.0	92.0	95.0	:	:	:	:	-12.1	
B	94.3	102.0	104.1	88.2	110.9	110.7	109.6	106.9	115.9	54.9	88.6	110.4	:	-3.7	-0.5
L	-	-	-	-	-	-	-	-	-	-	-	-	-	-	-
UK	99.6	95.7	80.3	73.3	76.7	82.8	68.3	69.0	76.4	64.9	:	:	:	-16.1	-7.7
IRL	130.1	135.5	121.8	85.4	119.2	126.9	124.8	135.5	125.3	112.7	80.0	130.0	:	-5.0	9.0
DK	104.0	107.8	106.3	113.0	123.0	119.0	102.0	98.0	117.0	62.0	126.0	139.0	121.0	0.5	1.7

	SAISONBEREINIGT			SEASONALLY ADJUSTED			SEASONALLY ADJUSTED			DESaisONNALISE			A	B
	SAISONBEREINIGT	SAISONBEREINIGT	SAISONBEREINIGT	SEASONALLY ADJUSTED	SEASONALLY ADJUSTED	SEASONALLY ADJUSTED	SEASONALLY ADJUSTED	SEASONALLY ADJUSTED	SEASONALLY ADJUSTED	SEASONALLY ADJUSTED	SEASONALLY ADJUSTED			
EUR9	100.8	103.6	101.5	98.0	92.3	99.4	103.2	:	:	:	:	:		3.8
D	99.2	102.8	100.0	97.2	96.0	95.1	103.3	91.7	91.1	91.5	91.5	91.5	-6.8	0.5
F	105.1	97.3	98.5	85.0	81.0	83.0	84.1	85.8	83.4	85.7	85.7	85.7	2.7	2.8
I	110.2	125.7	122.3	122.3	125.5	127.1	127.5	113.3	:	:	:	:	-0.7	-11.1
NL	93.0	90.6	89.3	81.2	83.0	85.7	:	:	:	:	:	:	:	:
B	107.8	104.6	105.4	102.4	104.8	106.5	93.8	105.3	102.0	:	:	:	-4.0	-3.1
L	-	-	-	-	-	-	-	-	-	-	-	-	-	-
UK	79.8	74.6	72.6	70.1	70.6	72.6	73.2	:	:	:	:	:	:	0.9
IRL	122.5	113.9	113.5	120.2	127.5	122.4	128.6	117.8	124.1	:	:	:	0.1	5.4
DK	95.8	107.2	105.7	106.1	104.3	111.9	113.2	108.1	120.1	107.3	107.3	107.3	1.9	-10.7

PRODUKTIONSINDIZES

INDICES OF PRODUCTION

INDICES DE PRODUCTION

1975 = 100

	1975	1979	1980	1980			1981						A	B	
				AUG	SEP	OCT	AVR	MAI	JUN	JUL	AUG	SEP			OCT
NACE : 44															
LEDERINDUSTRIE				LEATHER INDUSTRY										INDUSTRIE DU CUIR	
PRO ARBEITSTAG				PER WORKING DAY										PAR JOUR OUVRABLE	
EUR9	98.8	97.8	86.4	42.7	88.2	89.9	88.0	84.3	87.5	:	:	:	:	-11.4	
D	101.7	102.4	93.9	73.9	100.1	102.6	94.6	91.0	85.4	76.5	80.4	104.3	:	-4.1	4.1
F	92.6	75.6	69.1	28.1	67.8	73.1	59.4	54.5	64.5	52.9	27.2	80.2	77.9	-11.2	6.5
I	105.9	118.1	105.3	17.3	110.5	107.8	118.9	114.2	119.0	121.6	15.3	:	:	-6.9	-11.4
NL	85.0	86.4	82.8	82.0	82.0	76.0	93.0	85.0	91.0	53.0	57.0	84.0	:	-2.1	2.4
B	74.3	62.8	48.7	48.2	44.4	49.5	60.5	56.8	63.3	25.9	52.8	53.7	:	-4.6	20.9
L															
UK	96.6	91.6	70.1	62.9	62.9	67.9	62.0	62.0	62.0	:	:	:	:	-19.2	
IRL	87.8	69.4	62.3	43.5	57.2	53.6	60.5	57.6	63.3	56.5	45.3	73.0	:	-8.8	27.7
DK	81.7	75.5	66.4	67.0	72.0	78.0	68.0	69.0	81.0	34.0	78.0	90.0	83.0	1.2	6.4

	SAISONBEREINIGT			SEASONALLY ADJUSTED						DESAISONNALISE					
	EUR9														
EUR9				85.7	83.2	81.0	81.5	79.6	80.7	:	:	:	:		
D				94.3	93.0	91.0	89.3	90.0	86.8	91.1	98.5	95.5	:	7.2	-3.0
F				69.0	62.2	65.5	54.0	50.9	54.2	65.3	65.0	70.6	67.6	19.3	-4.3
I				96.4	103.7	97.6	107.1	104.1	107.6	112.7	97.0	:	:	1.2	-13.9
NL				86.1	72.5	70.8	83.6	78.0	83.8	95.3	64.6	75.2	:	-4.1	16.4
B				53.6	41.0	47.4	53.6	50.1	50.2	49.6	56.9	51.3	:	2.5	-9.9
L															
UK				68.1	68.1	63.6	61.2	61.2	61.2	:	:	:	:		
IRL				67.9	57.1	51.7	60.2	60.7	65.0	57.5	65.7	71.8	:	4.9	-9.3
DK				62.2	62.9	64.6	68.3	66.2	69.8	74.4	71.5	78.3	70.4	4.7	-10.0

	SAISONBEREINIGT			SEASONALLY ADJUSTED						DESAISONNALISE					
	EUR9														
EUR9				-	-	-	-	-	-	-	-	-	-		
D	92.9	92.8	88.7	76.6	101.2	93.7	91.0	82.8	69.2	73.8	72.1	94.4	91.1	-5.2	-2.7
F				:	:	:	:	:	:	:	:	:	:		
I	103.4	116.6	116.0	35.1	124.1	111.5	123.2	110.9	113.4	113.7	31.9	:	:	-10.9	-9.1
NL	82.7	79.8	72.7	69.0	75.0	74.0	72.0	64.0	66.0	45.0	53.0	68.0	:	-13.0	-9.3
B	86.6	86.7	87.3	88.4	104.4	85.3	88.7	74.3	80.0	50.5	90.8	110.8	:	-7.4	6.1
L	69.7	84.3	76.1	49.0	79.2	76.0	78.8	77.4	69.3	58.5	38.3	74.1	68.2	-9.0	-10.3
UK	104.6	106.7	93.8	92.0	97.4	99.9	81.0	75.7	80.8	81.5	:	:	:	-14.9	-15.6
IRL	99.8	99.9	96.9	64.3	99.7	104.6	98.1	94.3	92.0	87.3	60.4	101.6	:	-3.4	1.9
DK	99.6	103.5	104.9	154.0	165.0	121.0	89.0	74.0	87.0	64.0	149.0	163.0	139.0	-1.2	14.9

	SAISONBEREINIGT			SEASONALLY ADJUSTED						DESAISONNALISE					
	EUR9														
EUR9				-	-	-	-	-	-	-	-	-	-		
D				89.1	87.6	83.6	83.0	88.2	82.6	86.1	84.8	81.0	81.7	-3.6	0.8
F				:	:	:	:	:	:	:	:	:	:		
I				103.8	117.0	110.9	108.2	103.8	110.2	110.0	100.4	:	:	0.3	-8.7
NL				69.7	65.1	64.8	65.6	64.2	64.5	71.4	56.7	60.1	:	-3.2	6.0
B				87.7	84.8	78.6	77.5	80.7	84.3	81.0	86.1	87.7	:	5.1	1.8
L				70.5	65.5	72.6	74.4	68.9	72.0	60.9	62.0	62.8	65.8	-5.6	4.7
UK				99.2	85.7	84.8	83.2	82.8	82.8	80.9	:	:	:		-2.3
IRL				97.8	93.8	95.0	93.2	90.0	90.3	90.7	93.0	95.2	:	2.0	2.3
DK				97.7	112.5	95.8	97.9	102.0	111.9	113.3	94.3	108.8	112.1	-3.7	3.0

PRODUKTIONSINDIZES

INDICES OF PRODUCTION

INDICES DE PRODUCTION

1975 = 100

	1978	1979	1980	1980			1981						A	B	
				AUG	SEP	OCT	AVR	MAI	JUN	JUL	AUG	SEP			OCT
NACE : 451+452															
HERSTELLUNG VON SCHUHEN				FOOTWEAR MANUFACTURE										INDUSTRIE DE LA CHAUSSURE	
	PRO ARBEITSTAG			PER WORKING DAY						PAR JOUR OUVRABLE					
EUR9	97.9	101.1	96.6	58.1	105.1	97.5	94.4	86.0	59.2	60.8	:	:	:	-9.5	-8.5
D	96.1	96.6	95.0	81.4	104.4	103.1	97.5	97.8	70.5	68.0	89.3	100.4	107.4	-2.6	4.2
F	93.2	92.7	86.8	46.9	93.3	92.0	91.0	76.9	89.4	66.8	34.5	93.3	89.3	-8.2	-3.0
I	100.7	110.5	109.5	26.7	115.4	100.0	106.4	96.8	103.9	107.6	27.1	:	:	-10.8	1.4
NL	97.5	95.9	102.0	105.0	105.0	102.0	92.0	85.9	89.0	51.0	76.0	84.0	:	-16.1	-20.0
B	56.3	57.8	57.4	60.9	65.1	53.3	56.7	47.8	47.6	22.3	59.8	53.4	:	-17.1	-18.0
L	-	-	-	-	-	-	-	-	-	-	-	-	-	-	-
UK	103.1	101.2	86.4	90.3	98.3	90.8	72.2	62.1	80.1	70.5	:	:	:	-14.7	-11.0
IRL	118.2	107.1	101.2	76.4	113.6	111.0	107.8	96.7	104.5	82.7	74.2	119.9	:	1.6	5.6
DK	98.4	111.4	115.9	148.0	160.0	146.0	130.0	114.0	132.0	71.0	166.0	190.0	168.0	7.0	15.1

	SAISONBEREINIGT			SEASONALLY ADJUSTED						DESAISONNALISE										
	EUR9	D	F	I	NL	B	L	UK	IRL	DK	EUR9	D	F	I	NL	B	L	UK	IRL	DK
EUR9	94.9	98.2	94.1	87.4	86.6	90.1	89.1	:	:	:	:	:	:	:	:	:	:	:	:	-1.1
D	90.1	94.3	94.1	90.6	98.8	88.6	88.3	97.3	90.3	97.0	3.2	7.5								
F	97.4	86.2	88.7	78.9	75.4	80.8	85.2	78.0	84.9	84.4	2.4	-0.6								
I	97.0	117.2	107.1	93.3	92.7	102.0	97.6	92.0	:	:	3.0	-5.7								
NL	105.2	98.1	96.5	86.6	87.1	86.3	84.5	76.0	75.6	:	-9.2	-0.6								
B	58.8	58.8	50.2	57.5	48.1	43.7	50.0	55.2	46.1	:	1.3	-16.4								
L	-	-	-	-	-	-	-	-	-	-	-	-								
UK	93.4	81.6	76.4	81.3	75.2	80.6	77.1	:	:	:	-4.4									
IRL	106.9	106.6	103.1	101.9	93.4	104.6	97.6	105.0	110.6	:	4.4	5.4								
DK	106.6	129.1	120.6	129.3	119.2	130.6	129.7	123.1	152.5	142.5	10.2	-6.5								

NACE : 453/4/6

	BEKLEIDUNGSGEWERBE			CLOTHING INDUSTRY						INDUSTRIE DE L'HABILLEMENT												
	EUR9	D	F	I	NL	B	L	UK	IRL	DK	EUR9	D	F	I	NL	B	L	UK	IRL	DK		
EUR9	99.2	104.5	99.2	73.1	110.2	102.6	100.6	90.5	87.9	87.4	:	:	:	:	:	:	:	:	:	-10.1	-7.6	
D	92.9	92.7	88.1	76.1	101.4	92.5	90.4	80.5	69.3	75.5	69.3	93.9	88.6	:	:	:	:	:	:	-5.8	-4.2	
F	-	-	-	:	:	:	:	:	:	:	:	:	:	:	:	:	:	:	:	:	-10.9	-13.8
I	105.3	120.7	120.4	40.9	130.0	119.3	134.7	120.5	119.9	117.8	35.2	:	:	:	:	:	:	:	:	-13.2	-4.5	
NL	78.8	75.8	66.5	60.0	67.0	67.0	67.0	59.0	61.0	44.0	48.0	64.0	:	:	:	:	:	:	:	-1.1	7.6	
B	90.3	89.5	85.0	91.4	108.4	88.5	91.9	76.9	83.2	52.6	94.2	116.6	:	:	:	:	:	:	:	-9.0	-10.3	
L	69.7	84.3	76.1	49.0	79.2	76.0	78.8	77.4	69.3	58.5	38.3	74.1	68.2	:	:	:	:	:	:	-15.0	-16.7	
UK	105.1	108.3	95.8	92.5	97.2	102.5	83.5	79.5	81.0	84.5	:	:	:	:	:	:	:	:	:	-4.9	0.6	
IRL	94.3	97.8	95.6	60.8	95.7	102.7	95.2	93.7	88.3	88.7	56.3	96.2	:	:	:	:	:	:	:	-2.9	15.5	
DK	99.7	101.9	103.0	156.0	166.0	116.0	82.0	67.0	78.0	63.0	146.0	158.0	134.0	:	:	:	:	:	:	-2.9	15.5	

	SAISONBEREINIGT			SEASONALLY ADJUSTED						DESAISONNALISE										
	EUR9	D	F	I	NL	B	L	UK	IRL	DK	EUR9	D	F	I	NL	B	L	UK	IRL	DK
EUR9	97.3	95.3	91.6	92.8	93.2	92.8	94.5	:	:	:	:	:	:	:	:	:	:	:	:	1.8
D	89.6	87.0	82.2	82.1	86.8	81.4	86.2	83.1	79.9	79.5	-4.7	-0.5								
F	:	:	:	:	:	:	:	:	:	:	-2.2	-13.1								
I	108.4	116.9	113.7	118.4	111.3	115.7	118.5	102.9	:	:	-2.9	7.1								
NL	61.7	57.3	57.8	61.0	59.2	59.7	65.6	52.7	56.4	:	4.7	2.7								
B	88.6	85.1	79.6	82.1	83.5	87.9	83.9	89.5	91.9	:	-5.6	4.7								
L	70.5	65.5	72.6	74.4	68.9	72.0	60.9	62.0	62.8	65.8	-1.7	3.0								
UK	100.8	86.9	87.5	83.9	85.2	83.5	82.1	:	:	:	-6.6	6.8								
IRL	94.8	90.0	92.5	90.5	89.1	86.3	88.4	86.1	90.8	:	0.5	3.0								
DK	97.4	109.8	90.7	92.7	98.8	107.6	110.5	89.5	99.9	106.7	-6.6	6.8								

PRODUKTIONSINDIZES

INDICES OF PRODUCTION

INDICES DE PRODUCTION

1975 = 100

1978	1979	1980	1980			1981						A	S
			AUG	SEP	OCT	AVR	MAI	JUN	JUL	AUG	SEP		

NACE : 46

BE- UND VERARBEITUNG VON HOLZ

TIMBER AND WOODEN FURNITURE IND.

IND. DU BOIS ET DU MEUBLE EN BOIS

EUR9	PRO ARBEITSTAG			PER WORKING DAY			PAR JOUR OUVRABLE								
D	112.9	115.9	117.8	95.6	123.1	122.6	119.9	116.1	111.6	92.0	79.8	111.5	:	-7.0	-9.4
F	-	-	-	:	:	:	:	:	:	:	:	:	:	:	:
I	128.3	141.2	154.4	49.4	151.7	161.8	162.8	162.1	155.7	156.7	33.2	:	:	-2.8	-32.9
NL	104.1	100.1	102.7	90.0	92.0	94.0	105.0	101.0	104.0	75.0	72.0	:	:	-11.7	-20.0
B	109.3	107.8	115.4	106.5	122.0	121.7	126.7	120.0	130.4	65.8	108.5	126.7	:	-0.7	3.9
L	115.7	126.0	132.4	63.1	131.8	107.2	121.7	124.5	124.4	131.7	62.4	116.6	99.6	-19.1	-7.1
UK	101.4	102.5	88.6	76.3	89.2	88.8	77.6	76.5	84.1	72.1	:	:	:	-15.0	-7.6
IRL	104.5	99.8	90.2	53.5	95.2	94.3	88.8	84.0	93.6	87.6	63.1	91.1	:	-8.0	-4.3
DK	118.8	124.8	117.8	116.0	130.0	130.0	121.0	118.0	150.0	66.0	134.0	147.0	129.0	2.6	-0.8

SAISONBEREINIGT

SEASONALLY ADJUSTED

DESAISONNALISE

EUR9	SAISONBEREINIGT			SEASONALLY ADJUSTED			DESAISONNALISE									
D				117.6	116.9	114.7	112.1	111.1	104.4	113.7	102.9	104.3	:	-2.0	1.4	
F				:	:	:	:	:	:	:	:	:	:	:	:	
I				135.7	159.2	151.5	149.0	151.5	144.8	147.6	125.9	:	:	-7.3	-14.7	
NL				103.1	93.4	90.9	95.1	92.2	95.3	102.5	85.6	:	:	-1.8	-16.5	
B				121.6	113.1	116.2	116.9	116.1	116.5	113.5	120.5	116.4	:	:	0.2	-3.4
L				113.2	138.8	113.4	95.2	104.9	112.3	118.9	107.3	114.9	102.7	:	-3.3	-10.6
UK				87.8	83.5	80.0	78.2	78.8	79.6	79.1	:	:	:	:	-0.7	
IRL				88.3	86.4	84.8	85.9	81.7	83.0	84.2	95.1	82.5	:	4.5	-13.2	
DK				99.3	108.9	113.9	126.2	122.0	134.7	131.8	117.6	125.5	114.5	:	-7.9	-8.7

NACE : 471+472

PAPIER- U. PAPPERZEUGUNG U. VERARBEITUNG

PULP, PAPER, PAPERBOARD IND.

IND. DU PAPIER ET DU CARTON

EUR9	PRO ARBEITSTAG			PER WORKING DAY			PAR JOUR OUVRABLE									
D	118.1	124.8	123.1	92.1	122.8	123.6	125.7	128.9	129.2	117.9	:	:	:	-5.5	0.4	
F																
I	120.6	128.9	131.2	119.9	129.0	131.3	137.0	141.7	137.7	124.0	124.8	135.0	:	-0.9	4.6	
NL	117.8	123.3	120.5	54.4	124.0	121.4	122.0	125.8	126.2	132.8	54.4	122.1	134.6	:	-5.4	10.9
B	124.6	134.4	133.8	41.9	138.6	135.5	145.0	145.1	147.0	144.0	43.4	:	:	-6.0	3.7	
L	119.9	125.2	128.0	116.9	124.9	127.9	139.9	139.9	132.9	112.9	111.9	132.9	:	-1.3	6.4	
UK	111.6	119.5	118.6	108.1	120.8	116.3	122.1	125.9	129.9	82.7	123.9	135.5	:	-2.5	12.2	
IRL																
DK	110.2	112.0	100.4	83.3	96.4	98.9	88.5	91.3	98.2	87.2	:	:	:	-14.3	-7.6	
	119.7	114.5	109.7	73.3	112.3	111.8	111.2	114.7	112.9	110.9	66.3	122.0	:	-3.9	8.6	
	115.2	124.3	126.9	133.0	135.0	149.0	125.0	123.0	153.0	88.0	145.0	141.0	144.0	3.2	-3.4	

SAISONBEREINIGT

SEASONALLY ADJUSTED

DESAISONNALISE

EUR9	SAISONBEREINIGT			SEASONALLY ADJUSTED			DESAISONNALISE									
D				121.8	119.3	117.7	120.3	123.1	121.0	123.7	:	:	:	:	2.2	
F																
I				133.0	128.4	126.5	132.7	136.4	132.6	133.1	136.0	133.1	:	0.1	-2.1	
NL				123.9	116.2	116.2	115.1	119.1	113.4	121.5	121.5	113.9	125.1	:	1.8	9.8
B				120.2	132.2	127.2	130.2	130.9	134.5	137.5	124.2	:	:	:	2.0	-9.7
L				127.7	122.7	126.2	128.6	129.6	125.0	137.1	123.1	128.9	:	:	1.5	4.7
UK				114.9	113.8	109.6	114.5	124.0	116.7	119.6	127.2	126.8	:	:	5.2	-0.3
IRL																
DK				96.7	93.6	91.4	88.2	90.2	91.6	91.3	:	:	:	:	-0.3	
				116.3	104.5	109.1	109.5	108.0	102.8	101.2	107.1	112.4	:	:	0.1	4.9
				122.5	124.8	133.0	133.3	124.9	139.7	133.1	133.6	132.4	128.2	:	-0.9	-3.2

PRODUKTIONSINDIZES

INDICES OF PRODUCTION

INDICES DE PRODUCTION

1975 = 100

1975	1979	1980	1980			1981						A	B
			AUG	SEP	OCT	AVR	MAI	JUN	JUL	AUG	SEP		

NACE : 473

DRUCKEREI

PRINTING INDUSTRIES

IMPRIMERIE

	PRO ARBEITSTAG			PER WORKING DAY						PAR JOUR OUVRABLE			A	B	
	1975	1979	1980	1980 AUG	1980 SEP	1980 OCT	1981 AVR	1981 MAI	1981 JUN	1981 JUL	1981 AUG	1981 SEP			1981 OCT
EUR9	115.5	122.1	123.0	105.1	121.6	126.0	121.6	123.2	121.6	110.1	:	:	:	-3.3	-3.6
D	115.9	125.7	129.2	116.7	126.8	135.0	130.4	133.2	127.1	108.1	116.2	125.2	131.0	-1.1	-1.2
F	121.1	127.9	130.1	78.5	132.3	132.8	128.6	126.0	134.7	126.0	70.0	131.6	131.0	-5.4	-1.3
I	124.0	131.1	135.7	103.6	125.8	131.3	142.1	149.9	153.3	123.8	102.5	:	:	-1.0	-1.1
NL	117.8	120.2	124.0	112.0	132.0	125.0	129.0	128.0	120.0	105.0	113.0	126.0	:	-3.2	-4.5
B	-	-	-	-	-	-	-	-	-	-	-	-	-	-	-
L	110.3	109.2	109.4	104.1	102.7	107.3	117.0	109.9	105.8	94.7	104.8	99.4	107.0	-1.5	-0.3
UK	108.4	112.5	107.8	105.6	106.0	109.3	124.5	106.5	100.9	104.0	:	:	:	-5.8	-3.6
IRL	115.7	121.0	128.8	118.3	118.6	124.1	123.3	128.5	133.0	122.2	109.4	119.6	:	-1.3	0.8
DK	108.9	110.0	105.1	100.0	111.0	119.0	66.0	58.0	73.0	78.0	107.0	117.0	123.0	-9.7	3.4

SAISONBEREINIGT

SEASONALLY ADJUSTED

DESAISONNALISE

EUR9				123.6	120.4	120.9	118.7	121.1	118.9	118.2	:	:	:		-0.5	
D				131.3	126.0	130.1	126.4	130.1	125.6	122.5	129.9	124.7	:		-1.3	-4.0
F				131.1	128.6	125.3	123.6	119.9	125.0	127.1	120.3	126.3	123.0		-0.6	-2.6
I				134.5	126.2	131.7	132.2	149.6	137.3	130.5	133.3	:			-4.2	2.1
NL				122.1	126.8	120.3	123.3	121.5	121.3	123.6	121.8	119.7	:		-0.3	-1.7
B				:	:	:	:	:	:	:	:	:	:			
L				116.7	106.5	103.7	114.1	111.1	107.5	103.6	115.6	104.3	105.1		0.9	0.8
UK				107.8	106.7	104.0	106.3	106.4	104.5	104.5	:	:	:			0.0
IRL				128.1	121.7	126.3	118.3	124.8	126.7	128.3	119.7	122.5	:		0.2	2.3
DK				101.4	101.3	102.7	73.3	65.3	78.0	95.2	102.9	103.5	103.0		29.7	-0.5

NACE : 481+482

VERARBEITUNG VON GUMMI

RUBBER MANUFACTURE

INDUSTRIE DU CAOUTCHOUC

	PRO ARBEITSTAG			PER WORKING DAY						PAR JOUR OUVRABLE			A	B	
	1975	1979	1980	1980 AUG	1980 SEP	1980 OCT	1981 AVR	1981 MAI	1981 JUN	1981 JUL	1981 AUG	1981 SEP			1981 OCT
EUR9	111.1	115.5	115.1	59.8	119.0	118.4	114.0	111.0	113.2	98.5	:	:	:	-7.8	-12.5
D	114.7	120.2	119.7	94.4	118.6	119.2	122.2	125.6	114.7	91.8	98.9	117.1	119.0	-5.5	-0.2
F	109.2	115.1	117.1	17.1	121.3	124.3	107.3	97.6	103.4	108.0	12.0	103.6	105.0	-15.6	-15.5
I	109.0	116.3	116.0	31.4	128.4	129.3	132.3	120.5	119.4	113.2	15.7	:	:	-0.7	-50.0
NL	95.7	90.5	-	:	:	:	:	:	:	:	:	:	:	-5.4	
B	94.6	99.6	108.1	105.3	117.5	121.7	111.5	111.5	115.7	36.3	86.3	107.0	:	-5.9	-8.9
L	115.9	124.1	136.4	40.1	146.2	128.2	154.6	150.3	157.4	143.4	35.2	174.6	140.5	2.8	9.6
UK	114.8	114.7	106.2	83.4	106.1	97.9	91.0	95.6	113.6	89.8	:	:	:	-14.5	3.0
IRL	-	-	-	-	-	-	-	-	-	-	-	-	-	-	-
DK	114.6	114.2	115.4	124.0	135.0	129.0	108.0	111.0	143.0	66.0	127.0	148.0	142.0	0.1	10.1

SAISONBEREINIGT

SEASONALLY ADJUSTED

DESAISONNALISE

EUR9				112.3	111.8	113.1	106.3	104.8	104.1	103.0	:	:	:		-1.1	
D				120.4	115.9	117.9	114.0	118.7	108.8	104.4	121.8	113.7	115.9		5.8	1.9
F				116.4	114.3	117.0	99.2	91.9	91.9	91.3	89.1	88.0	88.3		-3.5	0.4
I				107.5	117.0	117.8	122.3	113.5	112.5	110.0	98.0	:	:		-0.3	-10.9
NL				:	:	:	:	:	:	:	:	:	:			
B				111.8	103.2	112.7	100.5	108.3	101.7	100.9	91.8	90.7	:		-8.7	-1.2
L				112.5	135.7	131.4	139.2	148.2	147.0	133.7	119.2	153.5	146.6		-2.2	-4.5
UK				107.2	97.9	98.6	88.0	90.9	101.4	101.9	:	:	:			0.5
IRL				-	-	-	-	-	-	-	-	-	-			
DK				117.1	120.8	115.5	109.6	110.4	122.8	116.9	118.2	129.3	125.2		6.4	-3.2

PRODUKTIONSINDIZES

INDICES OF PRODUCTION

INDICES OF PRODUCTION

1975 = 100

1975	1979	1980	1980			1981						A	E
			AUG	SEP	OCT	AVR	MAI	JUN	JUL	AUG	SEP		

NACE : 483

VERARBEITUNG VON KUNSTOFFEN

PROCESSING OF PLASTICS

TRANSFORMATION MATIERES PLASTIQUES

EUR9	PRO ARBEITSTAG			PER WORKING DAY						PAR JOUR OUVRAELE					
D	135.6	149.6	141.5	119.0	136.7	140.8	149.3	148.8	147.3	123.2	120.7	140.6	:	-5.6	2.8
F	-	-	-	:	:	:	:	:	:	:	:	:	:	:	:
I	116.6	129.0	122.0	28.7	128.0	128.0	132.8	126.2	125.4	124.1	31.9	:	:	-8.7	11.1
NL	-	-	-	:	:	:	:	:	:	:	:	:	:	:	:
B	126.9	138.5	136.4	126.2	141.2	136.9	141.2	141.6	160.4	103.9	124.8	139.5	:	-7.3	-1.2
L	133.5	147.9	119.3	86.4	100.9	106.1	116.9	137.5	126.0	117.0	103.9	136.4	139.2	-1.8	31.2
UK	125.1	127.9	116.8	99.9	113.7	116.5	113.2	113.1	119.1	:	:	:	:	-10.5	:
IRL	167.2	153.4	139.3	82.2	135.7	145.1	130.7	144.4	142.1	142.2	85.3	143.1	:	-9.5	5.4
DK	136.2	139.0	129.8	139.0	147.0	141.0	131.0	127.0	151.0	79.0	149.0	168.0	154.0	3.4	9.2

SAISONBEREINIGT

SEASONALLY ADJUSTED

DESAISONNALISE

EUR9	:	:	:	:	:	:	:	:	:	:	:	:	:	:	:
D	138.3	135.4	136.5	136.5	138.3	137.0	136.4	139.0	137.8	:	:	:	:	0.3	-0.9
F	-	-	-	-	-	-	-	-	-	:	:	:	:	-2.5	-0.1
I	112.1	119.4	118.2	121.9	116.3	115.8	115.3	115.3	:	:	:	:	:	2.4	-5.4
NL	139.6	130.5	129.7	131.2	133.8	140.4	147.9	137.2	129.9	:	:	:	:	10.4	3.6
B	112.2	102.3	108.2	102.5	122.8	114.9	130.2	128.3	136.5	141.4	:	:	:	0.1	4.0
L	114.7	112.2	110.0	110.8	110.6	113.8	:	:	:	:	:	:	:	5.2	-8.2
UK	115.6	119.7	130.0	123.5	135.8	135.0	140.8	124.5	129.5	:	:	:	:	:	:
IRL	124.9	131.4	125.1	134.3	127.0	132.8	141.8	134.2	150.3	137.9	:	:	:	:	:
DK															

NACE : 5

BAUGEWERBE

BUILDING AND CIVIL ENGINEERING

BATIMENT ET GENIE CIVIL

EUR9	PRO ARBEITSTAG			PER WORKING DAY						PAR JOUR OUVRAELE					
D	109.0	116.9	116.3	113.8	128.2	129.2	124.6	135.0	131.7	110.5	107.7	127.5	126.1	-8.0	-2.4
F	94.8	94.0	95.5	54.2	101.3	101.1	98.3	92.1	98.1	89.8	46.6	95.3	94.0	-7.5	-7.0
I	98.9	-	-	:	:	:	:	:	:	:	:	:	:	:	:
NL	113.0	-	-	:	:	:	:	:	:	:	:	:	:	:	:
B	89.3	72.3	75.9	90.9	94.9	89.6	82.5	79.0	80.0	25.6	71.3	78.9	:	-18.4	-16.9
L	84.9	91.3	91.9	90.3	90.1	92.6	93.3	95.6	101.6	93.3	87.6	91.8	89.8	-2.9	-3.0
UK	105.1	101.6	95.9	97.0	97.0	90.2	85.2	85.2	85.2	:	:	:	:	-11.7	:
IRL				:	:	:	:	:	:	:	:	:	:	:	:
DK	112.3	-	-	:	:	:	:	:	:	:	:	:	:	:	:

SAISONBEREINIGT

SEASONALLY ADJUSTED

DESAISONNALISE

EUR9	:	:	:	:	:	:	:	:	:	:	:	:	:	:	:
D	117.2	112.9	115.0	111.0	115.7	110.4	107.4	108.6	109.3	109.7	:	:	:	-1.8	0.4
F	89.7	96.9	95.2	88.6	84.8	87.8	89.9	83.2	88.7	86.6	:	:	:	-1.5	-2.3
I	-	-	-	-	-	-	-	-	-	-	:	:	:	:	:
NL	-	-	-	-	-	-	-	-	-	-	:	:	:	:	:
B	79.0	74.3	71.0	66.0	64.8	60.7	71.5	58.0	56.8	:	:	:	:	-2.8	-2.2
L	94.7	87.8	90.2	90.2	83.5	92.2	89.7	90.5	89.3	87.8	:	:	:	0.8	-1.7
UK	94.6	94.6	90.1	83.4	83.4	83.4	:	:	:	:	:	:	:	:	:
IRL	-	-	-	-	-	-	-	-	-	-	:	:	:	:	:
DK	-	-	-	-	-	-	-	-	-	-	:	:	:	:	:

UMSATZ

TURNOVER

CHIFFRE D'AFFAIRES

1975 = 100

	1978	1979	1980	1979				1980				1981				1981			
				IV.	I.	II.	III.	IV.	I.	II.	III.	JUN	JUL	AUG	SEP				
NACE 1/4																			
GESAMTE INDUSTRIE (OHNE BAUGEWERBE)				TOTAL INDUSTRY (EXCLUDING BUILDING)								ENSEMBLE DE L'INDUSTRIE (SANS BATIMENT)							
EUR 9	143.0	165.1	184.7	183.9	186.2	185.0	175.5	192.0	193.6	196.9	:	202.7	213.4	:	:				
D	122.1	134.9	148.4	146.5	144.7	145.5	150.7	152.6	146.8	149.3	152.4	151.3	151.5	177.7	167.9				
F	:	:	:	:	:	:	:	:	:	:	:	:	:	:	:				
I	180.3	223.9	273.3	262.0	273.6	283.9	243.2	292.6	311.1	325.1	:	339.4	358.9	:	:				
NL	124.0	140.7	155.5	152.0	158.0	153.0	141.0	170.0	170.0	169.0	:	:	:	:	:				
B	123.6	138.3	151.4	153.4	161.7	157.0	131.8	155.0	156.2	164.6	:	172.8	170.0	:	:				
L	117.2	135.1	141.9	143.5	149.9	152.7	130.2	134.8	134.7	140.3	:	145.3	143.0	:	:				
UK	159.3	184.7	198.7	203.5	208.5	195.9	187.9	207.5	210.2	207.4	:	:	:	:	:				
IRL	-	-	-	-	-	-	-	-	-	-	-	-	-	-	-				
DK	135.8	151.6	169.4	172.0	166.3	170.3	159.7	179.3	177.3	187.3	190.0	209.0	182.0	196.0	222.0				

	SAISONBEREINIGT				SEASONALLY ADJUSTED				DESAISONNALISE				
	EUR 9												
EUR 9		176.9	185.8	184.2	185.1	186.5	191.0	195.2	:	198.6	217.4	:	:
D		141.2	147.4	145.8	153.9	148.3	149.7	149.5	153.7	148.6	157.3	144.3	159.2
F		-	-	-	-	-	-	-	-	-	-	-	-
I		250.2	268.9	277.2	271.2	281.0	302.3	316.1	:	324.4	334.5	:	:
NL		149.9	156.8	154.2	151.1	161.2	166.8	168.9	:	:	:	:	:
B		147.1	159.6	153.9	146.6	148.7	151.7	159.1	:	161.3	165.1	:	:
L		143.7	150.2	146.4	138.9	135.9	133.6	133.1	:	134.1	137.6	:	:
UK		197.4	204.4	197.3	198.3	197.5	204.3	206.8	:	:	:	:	:
IRL		-	-	-	-	-	-	-	-	-	-	-	-
DK		165.6	172.2	168.9	167.0	171.9	179.8	184.5	196.3	194.9	190.3	159.7	217.5

	GRUNDSTOFF- UND PRODUKTIONSQUETERIND.				INTERMEDIATE PRODUCTS INDUSTRIEN				IND. DES BIENS INTERMEDIAIRES						
	EUR 9														
EUR 9	140.0	170.5	191.3	188.2	198.0	196.9	176.0	194.4	205.9	208.3	:	214.4	213.4	:	:
D	116.2	138.2	152.8	148.0	154.8	155.9	147.9	152.7	154.9	159.8	164.1	164.7	166.0	155.0	171.3
F	:	:	:	:	:	:	:	:	:	:	:	:	:	:	:
I	181.4	235.2	285.5	268.4	298.3	300.7	248.2	294.9	334.6	341.6	:	356.1	364.0	:	:
NL	128.2	159.2	183.0	182.0	202.0	176.0	151.0	201.0	226.0	251.0	:	:	:	:	:
B	122.0	140.7	159.3	155.6	170.9	167.9	136.9	161.4	167.0	167.5	:	175.8	139.4	:	:
L	116.9	134.0	138.5	141.4	148.1	151.5	124.5	170.0	129.1	138.1	:	142.1	135.3	:	:
UK	161.5	196.1	210.9	218.1	224.4	212.4	193.0	213.0	229.9	224.4	:	:	:	:	:
IRL	-	-	-	-	-	-	-	-	-	-	-	-	-	-	-
DK	131.7	158.2	177.9	184.7	179.7	190.3	164.3	177.3	196.7	201.0	193.7	218.0	190.0	207.0	224.0

	SAISONBEREINIGT				SEASONALLY ADJUSTED				DESAISONNALISE				
	EUR 9												
EUR 9		186.6	197.2	194.5	187.6	192.2	201.0	203.1	:	208.8	215.5	:	:
D		149.2	157.5	154.3	150.4	153.4	156.4	155.9	164.3	159.2	168.4	155.5	165.9
F		-	-	-	-	-	-	-	-	-	-	-	-
I		264.5	284.3	292.8	240.8	290.8	315.1	327.7	:	338.3	342.5	:	:
NL		176.4	186.2	182.7	173.1	180.2	206.6	203.6	:	:	:	:	:
B		150.6	167.9	164.7	153.2	157.4	140.6	158.9	:	166.0	171.7	:	:
L		143.3	147.1	144.7	134.4	131.3	127.5	129.9	:	129.9	133.0	:	:
UK		214.4	215.5	213.3	209.8	209.7	219.3	222.6	:	:	:	:	:
IRL		-	-	-	-	-	-	-	-	-	-	-	-
DK		179.8	185.1	184.7	176.1	173.5	189.1	191.0	201.7	188.7	197.8	195.2	210.3

UMSATZ

TURNOVER

CHIFFRE D'AFFAIRES

1975 = 100

	1978			1979				1980				1981			
				Iv.	I.	II.	III.	Iv.	I.	II.	III.	JUN	JUL	AUG	SEP
INV															
INVESTITIONSGUETERINDUSTRIEN				CAPITAL GOODS INDUSTRIES								IND. DES BIENS D'INVESTISSEMENT			
EUR9	145.1	160.1	178.8	181.2	176.0	181.2	166.7	191.4	150.8	198.3	:	196.8	191.8	:	:
D	128.2	137.2	147.3	152.6	142.5	146.9	140.5	159.2	142.8	149.7	150.7	152.5	148.1	129.7	174.4
F	:	:	:	:	:	:	:	:	:	:	:	:	:	:	:
I	177.2	206.6	256.9	255.1	242.4	274.4	219.3	291.5	261.6	310.3	:	324.7	357.5	:	:
NL	113.7	121.2	125.1	138.3	112.3	122.7	119.3	146.0	111.3	127.0	128.0	136.0	119.0	111.0	154.0
B	128.1	137.5	145.3	162.6	160.6	150.2	118.8	151.6	144.0	162.5	:	174.0	98.9	:	:
L	113.6	145.6	163.5	181.6	171.7	165.4	150.4	166.7	165.9	131.5	:	149.5	161.6	:	:
UK	154.8	172.0	189.0	185.7	202.1	184.7	182.4	186.7	195.9	195.2	:	:	:	:	:
IRL	-	-	-	-	-	-	-	-	-	-	:	:	:	:	:
DK	135.7	148.1	160.8	185.7	161.0	156.7	130.3	195.0	157.3	181.0	160.7	202.0	109.0	152.0	221.0

	SAISONBEREINIGT			SEASONALLY ADJUSTED				DESAISONNALISE							
EUR9				168.6	178.4	179.4	178.5	180.3	182.3	185.8	:	188.3	197.1	:	:
D				140.5	147.1	147.3	147.7	148.4	147.5	149.5	156.8	146.3	156.7	151.6	160.9
F				-	-	-	-	-	-	-	-	-	-	-	-
I				233.9	246.4	261.6	253.1	267.7	292.4	298.4	:	304.8	327.2	:	:
NL				122.6	123.1	122.2	125.9	129.3	122.7	125.8	133.7	127.1	137.3	120.0	140.7
B				147.5	158.7	145.4	142.1	133.7	140.8	154.1	:	153.8	148.5	:	:
L				173.6	173.3	166.0	164.6	158.7	164.6	133.8	:	146.2	140.7	:	:
UK				182.2	195.4	183.9	193.4	186.0	188.6	192.9	:	:	:	:	:
IRL				-	-	-	-	-	-	-	:	-	-	-	-
DK				164.6	164.8	157.8	148.3	168.0	160.1	180.2	183.8	184.8	179.7	165.1	200.4

	VERBRAUCHSGUETERINDUSTRIEN			CONSUMER GOODS INDUSTRIES				IND. DES BIENS DE CONSOMMATION							
EUR9	143.1	159.4	174.6	175.0	174.2	169.7	171.1	183.5	181.6	185.8	:	190.4	198.9	:	:
D	119.9	127.4	136.0	135.9	136.8	132.0	134.1	141.2	140.9	137.2	140.9	136.0	139.7	128.8	154.1
F	:	:	:	:	:	:	:	:	:	:	:	:	:	:	:
I	181.7	223.0	269.6	258.1	263.3	262.7	262.8	289.7	288.7	310.7	:	324.4	350.6	:	:
NL	123.2	130.5	137.2	140.0	130.0	137.0	137.0	145.0	139.0	151.0	:	:	:	:	:
B	123.0	134.1	139.6	140.0	142.3	139.4	132.7	144.0	143.9	160.1	:	165.1	137.8	:	:
L	119.9	133.7	145.5	133.7	141.4	151.1	149.1	140.6	142.6	156.3	:	158.8	169.4	:	:
UK	159.8	178.6	189.3	196.5	191.8	182.0	185.0	198.4	193.3	192.9	:	:	:	:	:
IRL	-	-	-	-	-	-	-	-	-	-	:	-	-	-	-
DK	138.2	149.1	167.9	158.0	164.7	163.7	169.7	173.7	180.0	182.3	201.3	207.0	174.0	210.0	220.0

	SAISONBEREINIGT			SEASONALLY ADJUSTED				DESAISONNALISE							
EUR9				168.6	175.6	171.5	175.5	177.7	182.3	187.1	:	190.1	199.5	:	:
D				131.7	136.8	134.2	136.7	137.4	140.7	139.4	143.1	138.4	145.3	137.4	146.3
F				-	-	-	-	-	-	-	-	-	-	-	-
I				245.6	264.9	266.1	272.4	279.7	288.2	310.9	:	320.0	326.1	:	:
NL				136.6	134.6	134.8	138.1	141.2	143.5	148.5	:	:	:	:	:
B				138.6	142.8	139.7	137.7	141.1	142.2	156.5	:	157.9	157.4	:	:
L				141.1	144.7	144.0	146.9	148.0	146.1	147.7	:	149.5	154.3	:	:
UK				187.0	194.2	184.9	189.6	190.2	194.0	195.1	:	:	:	:	:
IRL				-	-	-	-	-	-	-	:	-	-	-	-
DK				156.6	167.2	163.1	169.8	172.7	181.7	182.3	199.9	196.0	194.7	197.9	226.1

UMSATZ

TURNOVER

CHIFFRE D'AFFAIRES

1975 = 100

	1978	1979	1980	1979					1981			1981					
				IV.	I.	II.	III.	IV.	I.	II.	III.	JUN	JUL	AUG	SEP		
ENERGIE																	
ENERGY																	
ENERGIE																	
EUR ⁰	-	-	-	-	-	-	-	-	-	-	-	-	-	-	-	-	-
D	:	:	:	:	:	:	:	:	:	:	:	:	:	:	:	:	:
F	:	:	:	:	:	:	:	:	:	:	:	:	:	:	:	:	:
I	188.1	225.3	273.5	253.3	281.3	270.7	229.7	312.5	432.5	327.2	:	299.9	329.4	:	:	:	
NL	134.5	:	:	:	:	:	:	:	:	:	:	:	:	:	:	:	:
B	107.2	119.8	163.3	135.1	173.2	157.5	130.7	191.8	202.9	169.7	:	171.5	176.4	:	:	:	
L	:	:	:	:	:	:	:	:	:	:	:	:	:	:	:	:	:
UK	174.3	237.3	305.2	282.5	323.7	286.3	272.0	339.7	366.4	338.3	:	:	:	:	:	:	
IRL	:	:	:	:	:	:	:	:	:	:	:	:	:	:	:	:	:
DK	-	-	-	-	-	-	-	-	-	-	-	-	-	-	-	-	-

	SAISONREPEINIGT			SEASONALLY ADJUSTED				DESAISONNALISE				
EUR ⁰	-	-	-	-	-	-	-	-	-	-	-	-
D	-	-	-	-	-	-	-	-	-	-	-	-
F	-	-	-	-	-	-	-	-	-	-	-	-
I	242.3	265.6	283.4	246.5	303.7	451.0	348.7	:	347.5	347.6	:	:
NL	:	:	:	:	:	:	:	:	:	:	:	:
B	129.6	161.8	162.3	151.7	154.1	183.4	174.2	:	183.6	200.8	:	:
L	-	-	-	-	-	-	-	-	-	-	-	-
UK	272.4	305.2	301.4	312.2	323.6	330.0	350.3	:	:	:	:	:
IRL	-	-	-	-	-	-	-	-	-	-	-	-
DK	-	-	-	-	-	-	-	-	-	-	-	-

NACE : 22

	ERZEUGUNG U. ERSTE BEARBEITUNG VON METALLEN			PRODN., PRELIMINARY PROCESS. OF METALS								PRODN., PREMIERE TRANSFORMAT. METAUX			
EUR ⁰	131.9	135.1	158.1	167.9	160.9	172.8	148.0	150.9	156.0	161.7	:	174.6	155.9	:	:
D	102.6	119.4	130.8	125.8	140.6	131.7	125.0	126.1	124.2	128.2	127.4	135.0	121.5	119.1	141.5
F	:	:	:	:	:	:	:	:	:	:	:	:	:	:	:
I	179.7	216.4	261.6	249.6	280.0	275.9	242.4	248.2	269.4	269.7	:	299.3	282.7	:	:
NL	120.7	140.2	142.5	147.0	148.0	152.0	136.0	134.0	141.0	150.0	:	:	:	:	:
B	117.0	137.7	152.7	149.3	174.6	173.1	124.8	138.1	141.2	157.9	:	169.9	111.6	:	:
L	117.2	135.3	139.3	142.6	153.2	154.9	125.9	123.1	119.7	126.4	:	128.7	124.9	:	:
UK	154.1	173.4	140.9	185.6	134.8	162.2	131.9	134.7	146.7	153.4	:	:	:	:	:
IRL	-	-	-	-	-	-	-	-	-	-	-	-	-	-	-
DK	157.9	177.2	196.5	214.3	221.3	218.0	174.0	172.7	186.0	206.0	184.3	221.0	100.0	220.0	233.0

	SAISONREPEINIGT			SEASONALLY ADJUSTED				DESAISONNALISE				
EUR ⁰	168.7	160.4	167.4	157.8	151.2	154.4	153.5	:	161.9	160.2	:	:
D	129.8	139.1	130.3	127.7	129.8	123.1	125.1	128.2	129.4	127.1	122.3	132.5
F	-	-	-	-	-	-	-	-	-	-	-	-
I	245.6	255.6	265.3	274.3	250.0	257.0	259.4	:	285.5	276.1	:	:
NL	148.5	153.2	146.3	142.3	135.3	141.0	149.3	:	:	:	:	:
B	143.4	174.0	167.4	141.7	137.5	135.4	146.4	:	153.5	149.3	:	:
L	140.8	150.6	146.6	135.4	127.0	117.0	117.7	:	115.7	121.9	:	:
UK	193.6	134.9	155.2	143.3	129.7	145.6	143.4	:	:	:	:	:
IRL	-	-	-	-	-	-	-	-	-	-	-	-
DK	197.7	213.5	212.0	204.1	166.7	178.1	193.6	211.1	199.2	187.2	204.4	212.2

UMSATZ

TURNOVER

CHIFFRE D'AFFAIRES

1975 = 100

	1978			1979		1980		1981				1981			
	1978	1979	1980	Iv.	I.	II.	III.	IV.	I.	II.	III.	JUN	JUL	AUG	SEP
NACE : 24															
BE- U. VERARBEITUNG VON STEINEN U. ERDEN				NON-METALLIC MINERAL PRODUCTS								PRODUITS MINERAUX NON-METALLIQUES			
EUR9	142.6	164.7	190.4	184.7	174.5	205.2	192.9	189.2	173.4	213.7	:	219.1	224.9	:	:
D	117.1	130.6	140.6	145.5	119.1	150.9	152.6	140.0	107.1	151.4	155.5	150.9	156.8	142.3	167.5
F	:	:	:	:	:	:	:	:	:	:	:	:	:	:	:
I	183.4	230.4	315.5	264.7	288.8	337.8	308.8	326.6	331.1	392.1	:	406.4	435.2	:	:
NL	132.5	131.5	144.5	155.0	134.0	160.0	139.0	145.0	120.0	159.0	:	:	:	:	:
B	129.8	141.6	150.9	156.6	148.9	170.6	142.4	141.6	179.0	164.5	:	179.7	105.4	:	:
L	120.1	155.5	165.3	172.1	149.3	184.5	173.5	154.1	146.1	195.0	:	182.4	224.0	:	:
UK	157.5	181.1	192.7	197.6	190.6	207.3	191.1	181.9	183.6	199.3	:	:	:	:	:
IRL	-	-	-	-	-	-	-	-	-	-	:	-	-	-	-
DK	139.8	154.3	154.2	179.3	142.3	167.0	154.3	153.0	122.0	160.7	160.3	177.0	118.0	171.0	192.0

	SAISONBEREINIGT			SEASONALLY ADJUSTED							DESAISONNALISE				
	1978	1979	1980	1978	1979	1980	1981	1981	1981	1981	1981	1981	1981	1981	1981
EUR9	180.3	190.5	196.1	192.7	186.4	190.5	198.3	:	198.4	214.2	:	:	:	:	:
D	139.6	143.6	143.6	143.8	134.9	132.8	138.7	139.4	133.5	142.0	135.5	143.7	:	:	:
F	-	-	-	-	-	-	-	-	-	-	-	-	-	-	-
I	259.7	296.0	324.1	327.8	327.2	338.8	368.8	:	371.0	396.3	:	:	:	:	:
NL	147.1	154.4	146.5	142.7	138.9	146.9	142.0	:	:	:	:	:	:	:	:
B	154.8	160.9	156.5	150.4	140.8	141.7	144.1	:	148.5	151.2	:	:	:	:	:
L	169.0	177.0	172.6	170.9	152.3	164.7	177.0	:	163.9	155.8	:	:	:	:	:
UK	197.5	205.5	201.4	191.2	182.0	192.5	189.8	:	:	:	:	:	:	:	:
IRL	-	-	-	-	-	-	-	:	-	-	-	-	-	-	-
DK	173.3	172.7	157.1	150.2	148.4	145.0	146.5	150.8	147.1	154.4	140.5	157.1	:	:	:

NACE 25 + 26

	CHEMISCHE IND. + CHEMIEFASERIND.			CHEMICAL IND. INCL. MAN-MADE FIBRES IND.							IND. CHIMIQUE + PROD. DE FIBRES ARTIF. ET SYNTH.				
	1978	1979	1980	1978	1979	1980	1981	1981	1981	1981	1981	1981	1981	1981	1981
EUR9	142.4	174.4	184.8	186.4	199.4	188.3	166.9	184.5	207.0	211.3	:	218.2	214.8	:	:
D	123.4	139.6	139.8	143.3	149.6	139.5	131.1	139.1	156.8	151.7	151.0	151.6	153.2	141.7	158.3
F	:	:	:	:	:	:	:	:	:	:	:	:	:	:	:
I	171.3	241.5	282.4	269.2	302.6	288.0	244.9	294.3	347.0	364.6	:	380.2	369.8	:	:
NL	122.7	157.7	165.0	169.0	184.0	170.0	144.0	162.0	188.0	194.0	:	:	:	:	:
B	143.6	177.5	192.0	198.1	203.4	204.6	167.8	192.4	204.5	200.9	:	206.8	188.1	:	:
L	98.8	:	:	:	:	:	:	:	:	:	:	:	:	:	:
UK	163.5	195.8	200.0	208.5	220.0	206.4	184.2	189.4	199.2	211.9	:	:	:	:	:
IRL	-	-	-	-	-	-	-	-	-	-	:	-	-	-	-
DK	134.1	152.7	176.4	163.3	174.0	180.7	166.3	184.7	197.0	219.0	212.0	222.0	196.0	210.0	230.0

	SAISONBEREINIGT			SEASONALLY ADJUSTED							DESAISONNALISE				
	1978	1979	1980	1978	1979	1980	1981	1981	1981	1981	1981	1981	1981	1981	1981
EUR9	187.9	197.2	185.3	178.2	184.2	198.8	204.1	:	211.1	215.7	:	:	:	:	:
D	146.0	149.1	138.5	134.8	139.7	152.7	149.5	154.8	149.0	155.1	150.2	158.1	:	:	:
F	-	-	-	-	-	-	-	-	-	-	-	-	-	-	-
I	260.9	289.2	279.3	280.8	290.2	319.7	350.8	:	359.1	357.6	:	:	:	:	:
NL	172.2	181.8	169.2	154.3	163.7	176.8	187.8	:	:	:	:	:	:	:	:
B	194.3	201.0	201.4	184.6	187.8	197.8	192.7	:	197.1	206.2	:	:	:	:	:
L	:	:	:	:	:	:	:	:	:	:	:	:	:	:	:
UK	210.5	222.5	203.5	192.4	190.8	195.8	202.7	:	:	:	:	:	:	:	:
IRL	-	-	-	-	-	-	-	:	-	-	-	-	-	-	-
DK	168.7	166.6	172.2	179.5	189.8	190.8	205.1	224.3	216.1	224.7	219.6	229.4	:	:	:

UMSATZ

TUPNOVEP

CHIFFRE D'AFFAIRES

1975 = 100

	1978	1979	1980	1979				1980				1981			
				IV.	I.	II.	III.	IV.	I.	II.	III.	JUN	JUL	AUG	SEP
NACE : 31/36															
METALLVERARBEITENDE INDUSTRIE				ENGINEERING AND ALLIED INDUSTRIES								INDUSTRIES TRANSFORMATRICES DES METAUX			
EUR9	143.4	158.0	172.8	179.0	174.1	171.5	160.9	164.8	174.6	162.5	:	190.6	188.5	:	:
D	127.6	136.5	143.9	151.6	142.2	136.6	139.7	157.4	142.0	148.8	149.7	151.6	147.3	128.7	173.2
F	:	:	:	:	:	:	:	:	:	:	:	:	:	:	:
I	176.5	205.9	255.9	254.7	241.7	272.7	219.9	269.3	256.6	308.9	:	324.6	356.2	:	:
NL	115.7	122.5	131.5	139.0	121.0	130.0	126.0	149.0	121.0	133.0	:	:	:	:	:
B	128.6	137.9	144.8	165.3	160.2	149.8	118.4	150.7	143.0	161.4	:	171.9	98.3	:	:
L	123.3	155.6	171.5	184.3	174.6	194.3	151.5	175.6	174.3	154.4	:	170.9	163.4	:	:
UK	155.4	172.1	181.7	184.9	196.6	180.2	172.6	177.2	186.6	184.4	:	188.4	187.1	:	:
IRL	-	-	-	-	-	-	-	-	-	-	:	-	-	-	-
DK	135.0	148.6	162.6	182.0	162.7	159.0	136.7	192.0	162.3	181.0	162.0	201.0	108.0	159.0	219.0

	SAISONBEREINIGT			SEASONALLY ADJUSTED							DESAISONNALISE				
EUR9				167.1	175.7	170.2	172.8	174.8	175.4	180.4	:	182.0	183.6	:	:
D				140.0	146.5	137.9	145.9	146.3	145.7	150.2	155.6	144.8	155.7	149.9	159.4
F				-	-	-	-	-	-	-	-	-	-	-	-
I				232.1	244.4	260.3	254.0	265.7	287.3	297.1	:	304.1	325.6	:	:
NL				125.0	130.0	129.0	132.6	135.0	131.2	131.5	:	:	:	:	:
B				149.9	158.8	145.3	141.5	137.4	140.1	153.3	:	152.1	146.2	:	:
L				178.7	174.5	179.5	168.6	168.6	173.0	150.4	:	159.8	158.0	:	:
UK				181.5	190.3	178.6	184.4	176.1	179.1	180.8	:	189.7	181.5	:	:
IRL				-	-	-	-	-	-	-	:	-	-	-	-
DK				165.1	165.5	158.3	153.3	170.2	164.4	179.0	162.8	183.6	179.6	166.3	197.6

NACE : 32

	MASCHINENBAU			MECHANICAL ENGINEERING							CONSTR.,MACHINES,MATERIEL MECANIQUE				
EUR9	137.5	150.5	164.5	173.2	164.1	155.2	156.5	162.3	162.8	174.9	:	185.1	:	:	
D	121.6	128.7	132.4	148.8	129.9	107.8	134.4	157.6	130.7	141.4	141.2	147.4	145.6	123.6	154.6
F	:	:	:	:	:	:	:	:	:	:	:	:	:	:	:
I	168.9	200.8	259.0	242.3	236.5	271.9	228.9	298.8	276.1	314.6	:	329.3	351.0	:	:
NL	113.5	116.2	122.9	133.7	108.7	119.7	117.7	145.6	112.7	124.7	:	:	:	:	:
B	115.3	122.0	129.3	138.2	140.9	135.1	111.9	129.2	121.9	134.5	:	146.2	98.0	:	:
L	123.4	168.4	184.1	217.3	195.1	184.3	168.9	185.0	179.5	125.0	:	153.3	173.9	:	:
UK	147.1	160.5	169.4	177.9	187.2	172.0	155.9	162.7	170.5	168.7	:	185.2	:	:	:
IRL	-	-	-	-	-	-	-	-	-	-	:	-	-	-	-
DK	137.9	150.3	166.4	159.0	162.3	174.7	141.3	187.3	161.7	189.3	166.0	204.0	119.0	154.0	225.0

	SAISONBEREINIGT			SEASONALLY ADJUSTED							DESAISONNALISE				
EUR9				160.0	167.6	155.6	166.1	170.5	165.6	174.8	:	173.2	:	:	
D				132.4	138.9	112.3	136.7	140.9	138.1	147.2	144.9	137.7	150.9	141.4	142.1
F				-	-	-	-	-	-	-	-	-	-	-	-
I				229.0	236.7	255.1	259.0	283.2	279.5	298.1	:	302.7	310.0	:	:
NL				116.3	119.4	121.4	122.6	125.9	124.8	126.2	:	:	:	:	:
B				129.0	140.5	128.6	129.7	122.7	120.8	124.9	:	122.0	130.1	:	:
L				199.8	200.4	190.4	183.2	175.8	180.2	153.0	:	153.5	159.1	:	:
UK				173.2	179.2	170.8	171.8	160.5	162.0	165.0	:	172.2	:	:	:
IRL				-	-	-	-	-	-	-	:	-	-	-	-
DK				162.9	169.0	174.0	160.7	161.6	168.6	185.5	188.8	182.4	183.0	163.8	208.5

UMSATZ

TURNOVER

CHIFFRE D'AFFAIRES

1975 = 100

	1978	1979	1980	1979				1980				1981			
				IV.	I.	II.	III.	IV.	I.	II.	III.	JUN	JUL	AUG	SEP
NACE : 35															
BAU VON KRAFTWAGEN U. DEREN EINZELTEILEN				MOTOR VEHICLES, PARTS AND ACCESSORIES								CONSTR. AUTOMOBILES ET PIECES DETACHEES			
EUR 9	163.2	181.3	189.3	191.8	209.0	202.7	162.9	192.3	202.0	207.0	:	209.5	203.4	:	:
D	148.1	160.8	163.6	163.0	173.6	171.4	147.0	162.4	168.8	178.1	162.9	175.7	162.6	135.1	190.9
F	:	:	:	:	:	:	:	:	:	:	:	:	:	:	:
I	187.5	216.5	262.9	262.5	275.7	298.1	215.5	262.5	314.6	326.5	:	322.5	365.4	:	:
NL	:	:	:	:	:	:	:	:	:	:	:	:	:	:	:
B	146.3	171.5	163.2	198.8	200.4	175.8	120.3	156.5	172.3	194.2	:	203.3	116.0	:	:
L	-	-	-	-	-	-	-	-	-	-	-	-	-	-	-
UK	177.9	197.4	191.5	193.0	233.1	199.2	165.6	168.2	162.0	176.2	:	:	:	:	:
IRL	-	-	-	-	-	-	-	-	-	-	-	-	-	-	-
DK	165.3	184.1	214.3	221.3	201.7	225.0	193.7	236.7	243.0	299.0	249.3	360.0	200.0	251.0	297.0

	SAISONBEREINIGT			SEASONALLY ADJUSTED						DESAISONNALISE					
EUR 9				189.3	200.8	191.8	186.3	181.9	189.6	193.6	:	196.5	209.1	:	:
D				159.0	168.6	165.0	163.3	159.1	161.9	169.8	177.4	165.4	173.6	173.0	185.5
F															
I				249.8	267.5	278.9	257.4	255.2	298.4	306.1	:	310.8	347.6	:	:
NL															
B				188.3	188.5	168.2	154.7	145.0	156.3	178.2	:	181.5	174.7	:	:
L															
UK				202.2	218.8	184.2	187.0	178.7	150.1	157.4	:	:	:	:	:
IRL															
DK				201.5	214.4	209.2	213.0	221.1	253.0	280.0	278.5	311.2	276.5	259.2	285.7

NACE : 36

	FAHRZEUGBAU (OHNE BAU VON KRAFTWAGEN)			MEANS OF TRANSPORT (EXCL. MOTOR VEHICLES)						CONSTR. MAT. TRANSPORT (SAUF AUTOMOB.)					
EUR 9	136.6	143.7	183.3	176.5	156.1	168.6	171.3	237.4	194.7	197.5	:	207.0	229.6	:	:
D	100.9	94.8	123.7	132.4	82.9	112.4	104.4	195.3	109.3	126.1	158.9	143.7	135.1	122.9	218.5
F	:	:	:	:	:	:	:	:	:	:	:	:	:	:	:
I	215.9	224.3	280.4	278.5	248.8	270.8	195.5	406.6	462.7	328.6	:	346.4	478.4	:	:
NL	98.7	108.2	114.2	119.0	103.0	114.0	102.0	138.0	102.0	122.0	:	:	:	:	:
B	145.5	119.8	145.1	166.9	106.3	156.3	119.0	198.8	124.1	200.6	:	207.2	37.0	:	:
L	-	-	-	-	-	-	-	-	-	-	-	-	-	-	-
UK	145.8	164.8	218.1	191.5	198.1	194.4	241.5	238.4	212.9	237.3	:	:	:	:	:
IRL	-	-	-	-	-	-	-	-	-	-	-	-	-	-	-
DK	118.6	101.0	100.6	125.3	101.0	63.7	53.3	184.3	94.7	130.0	98.7	156.0	53.0	48.0	195.0

	SAISONBEREINIGT			SEASONALLY ADJUSTED						DESAISONNALISE					
EUR 9				150.7	165.3	169.9	181.7	207.1	210.0	203.7	:	205.6	237.8	:	:
D				107.9	99.8	112.0	111.4	155.1	137.8	129.4	166.3	120.8	142.8	150.3	196.8
F															
I				237.9	250.5	263.5	245.1	337.1	447.8	349.0	:	353.1	444.4	:	:
NL				106.0	112.6	109.3	110.7	123.8	112.2	117.0	:	:	:	:	:
B				121.0	120.5	150.7	147.0	149.3	141.5	196.5	:	194.0	129.1	:	:
L															
UK				175.1	204.5	200.9	240.3	229.6	223.3	244.6	:	:	:	:	:
IRL															
DK				115.4	99.6	60.8	67.7	151.6	93.3	136.9	128.3	165.6	92.9	93.6	179.9

UNSATZ

TURNOVER

CHIFFRE D'AFFAIRES

1975 = 100

1978	1979	1980	1979		1980				1981			1981			
			IV.	I.	II.	III.	IV.	I.	II.	III.	JUN	JUL	AUG	SEP	

NACE : 41/42

NAHRUNGS- UND GENUSSMITTELGEWERBE

FOOD, DRINK AND TOBACCO INDUSTRY

IND. DE L'ALIMENTATION, BOISSONS, TABAC

EUR9	140.4	153.3	168.3	167.5	162.5	164.3	165.2	181.2	178.4	187.2	:	193.7	194.5	:	:
D	119.1	123.2	131.4	129.7	127.9	130.3	129.1	138.5	140.9	142.9	141.4	145.8	141.3	135.2	147.8
F	:	:	:	:	:	:	:	:	:	:	:	:	:	:	:
I	176.4	207.5	244.0	237.1	231.8	237.4	235.6	271.2	261.0	296.5	:	316.9	308.4	:	:
NL	125.6	133.6	141.1	144.4	133.3	141.4	140.4	149.4	143.4	158.4	:	:	:	:	:
B	123.7	136.3	141.3	138.3	136.4	142.9	137.5	148.3	150.6	164.8	:	179.2	154.8	:	:
L	117.1	124.3	134.3	121.8	127.3	142.2	143.1	124.4	127.0	147.6	:	155.0	162.3	:	:
UK	160.2	177.7	194.5	199.1	189.8	185.1	191.4	211.8	202.8	200.7	:	:	:	:	:
IRL	-	-	-	-	-	-	-	-	-	-	:	-	-	-	-
DK	141.0	148.3	170.2	152.3	161.7	170.0	175.0	174.0	186.3	197.7	209.3	226.0	201.0	213.0	214.0

SAISONBEREINIGT

SEASONALLY ADJUSTED

DESAISONNALISE

EUR9				161.0	166.5	164.6	168.2	174.5	181.3	187.1	:	191.5	196.5	:	:
D				126.6	130.4	129.0	131.2	125.3	142.5	142.1	144.6	143.9	144.7	141.3	147.7
F				-	-	-	-	-	-	-	-	-	-	-	-
I				223.3	237.1	239.1	242.2	256.1	266.8	295.1	:	306.4	304.7	:	:
NL				140.7	139.3	138.6	141.6	145.2	148.8	155.0	:	:	:	:	:
B				139.0	141.6	140.4	140.1	146.0	152.2	158.8	:	168.7	167.0	:	:
L				132.1	134.0	132.6	136.7	135.1	134.3	136.6	:	138.4	143.3	:	:
UK				186.6	194.1	189.5	195.3	200.0	205.9	205.2	:	:	:	:	:
IRL				-	-	-	-	-	-	-	:	-	-	-	-
DK				153.3	166.8	164.4	173.7	175.9	185.4	192.6	207.2	204.3	204.2	206.0	210.3

NACE : 43

TEXTILINDUSTRIE

TEXTILE INDUSTRY

INDUSTRIE TEXTILE

EUR9	136.7	154.5	160.3	167.0	173.7	162.1	145.4	160.2	168.2	166.0	:	172.8	176.0	:	:
D	110.4	114.6	117.3	120.5	127.6	112.0	111.6	117.8	121.2	109.9	112.7	107.6	114.9	90.5	132.8
F	:	:	:	:	:	:	:	:	:	:	:	:	:	:	:
I	188.5	249.4	283.9	281.2	304.8	302.2	247.2	281.4	315.1	330.1	:	347.2	379.2	:	:
NL	105.3	106.3	104.3	113.3	113.3	105.3	93.2	105.3	102.3	97.2	:	:	:	:	:
B	110.0	119.0	127.0	132.1	139.5	125.1	110.5	132.9	139.0	136.2	:	144.3	96.1	:	:
L	-	-	-	-	-	-	-	-	-	-	:	-	-	-	-
UK	146.1	153.2	138.3	158.1	151.6	138.5	127.8	135.2	136.1	133.8	:	:	:	:	:
IRL	-	-	-	-	-	-	-	-	-	-	:	-	-	-	-
DK	119.4	136.8	146.3	158.3	156.0	143.3	136.3	149.7	160.3	153.7	164.7	171.0	96.0	188.0	210.0

SAISONBEREINIGT

SEASONALLY ADJUSTED

DESAISONNALISE

EUR9				162.3	166.2	163.0	159.5	154.9	159.5	164.7	:	168.2	179.7	:	:
D				117.0	121.3	116.3	118.3	114.4	114.7	113.9	117.8	111.4	123.8	108.3	120.8
F				-	-	-	-	-	-	-	-	-	-	-	-
I				283.0	288.3	294.7	280.8	280.3	292.5	318.1	:	329.7	357.8	:	:
NL				137.5	109.7	105.4	103.8	90.9	98.7	96.3	:	:	:	:	:
B				122.0	131.9	124.8	128.8	124.9	130.7	135.5	:	138.4	136.8	:	:
L				-	-	-	-	-	-	-	:	-	-	-	-
UK				151.7	148.8	140.1	136.9	129.0	131.4	133.0	:	:	:	:	:
IRL				-	-	-	-	-	-	-	:	-	-	-	-
DK				151.1	150.3	150.1	146.3	144.0	153.3	157.5	171.7	165.2	159.8	166.4	184.3

UMSATZ

TURNOVER

CHIFFRE D'AFFAIRES

1975 = 100

	1978	1979	1980	1979		1981					1981				
				IV.	I.	II.	III.	IV.	I.	II.	III.	JUN	JUL	AUG	SEP
NACE : 45															
SCHUH- UND BEKLEIDUNGSGEWERBE				FOOTWEAR AND CLOTHING INDUSTRY							IND. DE LA CHAUSSURE ET DE L'HABILLEMENT				
EUR9	137.5	159.9	170.8	164.1	189.3	151.2	180.8	161.7	186.5	156.1	:	149.1	204.5	:	:
D	111.6	116.7	125.4	113.8	137.6	96.7	150.8	116.5	136.8	96.8	140.9	85.9	120.1	129.6	163.9
F	:	:	:	:	:	:	:	:	:	:	:	:	:	:	:
I	185.1	247.1	284.0	261.1	328.0	268.0	273.2	266.9	339.5	289.9	:	271.5	423.1	:	:
NL	96.0	96.5	95.7	94.2	106.3	89.2	101.3	86.2	98.2	80.2	:	:	:	:	:
B	98.3	117.7	104.7	101.4	120.6	96.9	103.9	97.3	117.3	109.1	:	106.4	75.4	:	:
L	72.2	:	:	:	:	:	:	:	:	:	:	:	:	:	:
UK	153.6	174.9	175.1	186.7	184.7	163.3	180.3	172.2	169.4	162.8	:	:	:	:	:
IRL	-	-	-	-	-	-	-	-	-	-	:	-	-	-	-
DK	119.8	135.4	144.5	139.3	165.0	110.0	172.3	130.7	155.7	122.3	183.3	128.0	97.0	214.0	239.0

	SAISONBEREINIGT			SEASONALLY ADJUSTED							DESAISONNALISE				
EUR9				168.9	176.1	169.4	171.7	166.6	171.4	173.1	:	173.0	189.0	:	:
D				118.9	122.3	117.5	135.0	122.8	122.9	119.5	123.0	116.9	128.4	113.8	128.0
F				-	-	-	-	-	-	-	-	-	-	-	-
I				276.4	307.2	295.6	264.8	279.7	311.8	311.0	:	317.9	338.3	:	:
NL				96.6	98.5	98.8	96.7	89.8	90.5	89.3	:	:	:	:	:
B				112.0	102.8	103.3	105.6	106.2	98.2	115.0	:	112.7	102.4	:	:
L				:	:	:	:	:	:	:	:	:	:	:	:
UK				183.2	183.2	171.6	179.0	167.6	167.1	169.6	:	:	:	:	:
IRL				-	-	-	-	-	-	-	-	-	-	-	-
DK				147.7	155.2	135.5	148.4	138.3	141.6	147.7	155.4	157.5	158.8	145.7	169.9

ABHAENIG BESCHAEFTIGTE

NUMBER OF EMPLOYEES

NOMBRE DE SALARIES

1975 = 100

	1979			1980		1981					1981				
	1979	1979	1980	IV.	I.	II.	III.	IV.	I.	II.	III.	JUN	JUL	AUG	SEP
NACE 1/4															
GESAMTE INDUSTRIE (OHNE BAUGEWERBE)				TOTAL INDUSTRY (EXCLUDING BUILDING)							ENSEMBLE DE L'INDUSTRIE (SANS BATIMENT)				
EUR9	96.2	95.6	93.7	95.6	94.7	94.2	93.7	92.3	90.7	89.6	:	-	-	-	-
D	96.1	96.5	97.1	97.3	97.0	96.9	97.6	97.0	95.6	94.9	72.9	94.8	95.0	95.1	98.7
F	96.1	94.5	92.7	93.9	93.4	93.6	92.6	91.1	89.9	89.5	:	-	-	-	-
I	96.7	97.0	96.3	96.9	96.6	96.5	96.5	95.7	94.8	93.9	:	93.5	93.1	:	:
NL	91.3	89.8	88.5	89.8	88.8	88.8	88.8	87.8	86.8	86.3	:	-	-	-	-
B	87.4	86.3	84.3	85.6	85.3	84.6	84.1	83.2	82.1	80.0	:	79.9	79.1	:	:
L	88.3	85.6	83.3	84.5	83.3	83.5	83.3	83.0	81.5	80.8	:	80.6	81.3	:	:
UK	97.8	96.5	90.7	95.9	93.5	91.9	90.1	87.2	84.5	82.5	:	82.0	81.8	:	:
IRL	107.2	111.5	110.4	113.1	111.5	111.5	109.9	108.6	106.8	107.0	:	-	-	-	-
DK	100.3	100.9	99.5	101.5	101.2	100.9	100.0	96.1	93.9	93.6	95.4	95.8	95.4	95.5	95.2

GRUNDSTOFF- UND PRODUKTIONSGUETERIND.				INTERMEDIATE PRODUCTS INDUSTRIES							IND. DES BIENS INTERMEDIAIRES				
EUR9	94.8	93.7	91.7	93.4	92.7	92.4	91.7	90.1	88.4	87.5	:	-	-	-	-
D	93.3	92.5	93.4	93.3	93.1	93.5	94.0	93.1	91.1	91.1	91.2	91.0	91.2	91.3	91.3
F	95.4	93.7	92.3	93.1	93.0	93.2	92.2	90.9	89.9	89.4	:	-	-	-	-
I	96.0	95.3	94.4	95.0	94.6	94.6	94.5	93.8	93.1	92.3	:	91.8	91.5	:	:
NL	90.2	88.2	87.7	88.0	88.0	88.0	88.0	87.0	86.0	81.5	:	-	-	-	-
B	85.6	84.7	82.3	83.3	83.4	82.5	82.3	81.0	78.9	78.5	:	78.4	76.8	:	:
L	85.8	82.3	79.1	80.9	79.7	79.6	78.8	78.4	76.5	75.8	:	75.6	76.3	:	:
UK	97.2	95.7	89.2	94.8	92.5	90.7	88.4	85.1	82.5	80.5	:	-	-	-	-
IRL	107.2	111.7	110.5	113.1	111.9	113.3	109.5	107.3	107.1	106.9	:	-	-	-	-
DK	104.0	104.3	100.7	105.2	103.9	103.2	100.9	94.9	91.0	92.8	93.4	94.2	93.8	93.3	93.0

INVESTITIONSGUETERINDUSTRIEN				CAPITAL GOODS INDUSTRIES							IND. DES BIENS D'INVESTISSEMENT				
EUR9	97.4	97.2	95.9	97.5	96.7	96.3	95.8	94.5	93.0	91.5	:	-	-	-	-
D	98.1	99.0	100.2	100.1	100.0	100.0	100.6	100.1	99.2	98.4	98.7	98.3	98.5	98.7	99.0
F	96.0	94.5	93.5	94.3	94.0	94.0	93.4	92.5	91.5	91.0	:	-	-	-	-
I	98.4	100.4	99.7	100.8	100.3	100.2	99.7	98.7	97.7	96.4	:	95.7	95.1	:	:
NL	90.2	90.0	89.7	90.0	89.0	89.0	92.0	89.0	87.0	86.9	:	-	-	-	-
B	93.0	93.1	93.3	94.3	93.8	94.3	92.7	92.6	93.7	87.5	:	87.6	86.8	:	:
L	97.4	95.8	101.6	97.7	99.1	101.1	102.5	103.9	104.0	103.2	:	102.5	102.3	:	:
UK	98.4	96.7	91.5	96.0	94.0	92.8	90.8	88.3	85.5	82.7	:	-	-	-	-
IRL	120.9	130.9	137.9	136.8	137.2	136.6	138.8	139.1	138.0	137.2	:	-	-	-	-
DK	98.4	99.4	100.2	100.5	102.0	100.6	100.2	98.2	97.0	96.6	96.7	96.9	96.2	97.0	96.9

VERBRAUCHSGUETERINDUSTRIEN				CONSUMER GOODS INDUSTRIES							IND. DES BIENS DE CONSOMMATION				
EUR9	95.7	95.2	93.0	95.0	93.7	93.4	93.2	91.5	89.8	89.2	:	-	-	-	-
D	95.4	95.7	95.3	96.3	95.4	95.1	95.7	95.0	93.1	92.0	91.9	91.8	91.9	91.9	92.0
F	96.8	96.1	93.9	95.2	94.6	95.1	94.1	92.0	90.7	90.8	:	-	-	-	-
I	95.2	94.5	94.6	94.2	94.0	94.4	95.3	94.4	93.5	93.3	:	93.4	93.3	:	:
NL	89.7	87.7	85.0	87.2	85.2	85.2	86.2	83.2	82.2	81.4	:	-	-	-	-
B	85.4	82.6	79.1	81.2	80.5	78.9	78.9	78.1	76.5	75.2	:	75.2	75.7	:	:
L	98.0	98.3	95.7	95.7	95.3	95.9	96.0	95.5	95.3	95.2	:	94.9	96.1	:	:
UK	98.0	97.3	91.5	97.0	94.1	92.4	91.1	88.4	85.8	84.6	:	-	-	-	-
IRL	105.4	107.9	104.4	108.7	106.0	105.4	103.6	102.4	99.2	99.8	:	-	-	-	-
DK	99.3	99.8	98.3	99.8	98.9	99.7	99.2	95.3	93.2	91.8	95.8	96.1	96.0	95.9	95.5

ABHAENIG BESCHAEFTIGTE

NUMBER OF EMPLOYEES

NOMBRE DE SALARIES

1975 = 100

	1978	1979	1980	1979				1980				1981			
				IV.	I.	II.	III.	IV.	I.	II.	III.	JUN	JUL	AUG	SEP
ENERGIE															
ENERGY															
ENERGIE															
EUR9	-	-	-	-	-	-	-	-	-	-	-	-	-	-	-
D	:	:	:	:	:	:	:	:	:	:	:	:	:	:	:
F	97.4	96.9	96.7	96.6	96.5	96.7	96.9	96.8	97.0	97.3	:	:	:	:	:
I	102.3	102.7	103.5	102.9	102.8	103.2	103.8	104.4	104.8	105.2	:	105.4	105.6	:	:
NL	98.5	:	:	:	:	:	:	:	:	:	:	:	:	:	:
B	89.2	87.6	86.4	87.2	87.1	85.9	86.6	85.9	85.3	85.6	:	85.5	85.4	:	:
L	:	:	:	:	:	:	:	:	:	:	:	:	:	:	:
UK	97.3	97.4	96.8	97.5	97.2	96.8	96.9	96.5	95.1	93.9	:	93.6	93.1	:	:
IRL	:	:	:	:	:	:	:	:	:	:	:	:	:	:	:
DK	-	-	-	-	-	-	-	-	-	-	:	-	-	:	:

NACE : 22

ERZEUGUNG U.ERSTE BEARBEITUNG VON METALLEN

PRODN.,PRELIMINARY PROCESS. OF METALS

PRODN.,PREMIERE TRANSFORMAT. METAUX

EUR9	92.1	90.1	86.6	89.4	88.9	87.6	86.1	83.7	81.9	80.3	:	-	-	-	-
D	90.3	89.3	89.2	89.6	89.8	89.2	89.3	88.4	87.4	86.2	35.6	85.8	85.6	85.6	85.6
F	89.8	84.4	79.6	82.5	81.3	80.4	79.2	77.4	76.0	74.8	:	-	-	-	-
I	99.6	99.9	99.9	99.9	100.0	100.2	100.1	99.4	98.9	98.2	:	97.6	97.2	:	:
NL	91.2	89.7	90.2	90.0	90.0	90.0	91.0	90.0	90.0	89.1	:	-	-	-	-
B	82.3	85.4	79.8	81.7	81.1	80.5	79.2	78.2	76.1	75.9	:	76.2	75.8	:	:
L	83.8	80.4	76.8	79.8	77.8	77.3	76.2	75.1	73.6	72.8	:	72.5	73.3	:	:
UK	93.0	89.4	80.6	88.4	87.3	83.6	78.9	72.7	68.8	65.3	:	64.9	63.6	:	:
IRL	62.1	70.0	72.1	74.3	74.3	74.3	74.3	65.7	65.7	65.7	:	-	-	-	-
DK	116.5	117.7	110.3	119.3	118.0	114.0	108.0	101.3	98.7	98.0	97.3	100.0	98.0	98.0	96.0

NACE : 24

BE- U.VERARBEITUNG VON STEINEN U. ERDEN

NON-METALLIC MINERAL PRODUCTS

PRODUITS MINERALS NON-METALLIQUES

EUR9	93.6	92.8	90.0	92.5	90.5	91.0	90.3	88.1	85.0	85.0	:	-	-	-	-
D	91.0	91.5	92.0	92.7	90.2	92.5	93.3	92.0	87.3	89.4	89.5	89.4	89.7	89.5	89.2
F	93.6	91.3	90.0	90.4	90.4	91.1	89.9	88.7	87.2	86.9	:	-	-	-	-
I	:	:	:	:	:	:	:	:	:	:	:	:	:	:	:
NL	94.0	93.0	92.5	92.2	92.2	93.2	93.2	91.2	89.2	88.1	:	-	-	-	-
B	87.4	85.9	82.5	83.9	84.2	83.7	82.2	79.9	77.2	76.6	:	76.0	75.1	:	:
L	98.8	102.7	98.4	98.5	97.7	99.0	98.3	98.6	98.1	98.4	:	98.7	99.6	:	:
UK	97.2	95.6	87.7	94.2	90.9	89.3	87.1	83.4	81.1	78.6	:	78.4	78.3	:	:
IRL	112.2	115.1	112.6	114.5	114.5	115.3	111.5	109.2	112.2	109.9	:	-	-	-	-
DK	106.3	110.6	99.3	112.2	103.5	102.8	100.2	90.6	83.2	87.9	87.0	89.0	87.3	87.3	86.4

NACE 25 + 26

CHEMISCHE IND. + CHEMIEFASERIND.

CHEMICAL IND. INCL. MAN-MADE FIBRES IND.

IND. CHIMIQUE + PROD. DE FIBRES ARTIF. ET SYNTH.

EUR9	96.6	95.7	94.8	95.6	95.4	95.2	94.9	93.6	92.6	91.9	:	-	-	-	-
D	97.0	95.9	97.3	96.5	97.1	97.1	97.7	97.3	96.7	96.5	97.2	96.5	97.0	97.2	97.5
F	97.1	95.7	94.8	95.1	95.2	95.8	94.6	93.5	92.9	93.1	:	-	-	-	-
I	91.7	90.1	87.3	89.4	88.3	87.8	87.2	86.0	84.4	82.9	:	82.2	81.7	:	:
NL	95.2	93.2	92.5	92.2	92.2	92.2	93.2	92.2	93.2	92.7	:	-	-	-	-
B	95.4	94.9	94.5	94.7	94.7	94.5	94.8	93.9	92.9	91.7	:	91.3	90.1	:	:
L	77.7	:	:	:	:	:	:	:	:	:	:	:	:	:	:
UK	99.6	99.7	96.6	99.7	98.9	97.6	96.3	93.7	91.6	89.8	:	89.2	89.5	:	:
IRL	120.3	128.6	125.0	128.6	128.6	123.1	124.2	124.2	123.1	120.9	:	-	-	-	-
DK	99.2	102.6	104.6	104.1	104.6	105.5	105.3	103.2	99.7	100.7	101.3	101.6	101.1	101.1	101.6

ABHAENIG BESCHAEFFTIGTE

NUMBER OF EMPLOYEES

NOMBRE DE SALARIES

1975 = 100

	1978	1979	1980	1979				1981				1981			
				IV.	I.	II.	III.	IV.	I.	II.	III.	JUN	JUL	AUG	SEP
NACE : 31/36															
METALLVERARBEITENDE INDUSTRIE				ENGINEERING AND ALLIED INDUSTRIES								INDUSTRIES TRANSFORMATRICES DES METAUX			
EUR9	97.7	97.3	95.7	97.4	96.6	96.2	95.5	94.2	92.7	91.2	:	-	-	-	-
D	98.1	98.8	99.9	99.8	99.2	99.7	100.3	99.8	98.8	98.0	98.3	97.9	98.1	98.3	98.6
F	97.0	95.5	94.1	95.1	94.8	94.8	93.9	92.9	91.6	90.9	:	-	-	-	-
I	98.5	99.8	99.1	100.0	99.6	99.5	99.1	98.0	97.1	96.0	:	95.4	94.9	:	:
NL	90.5	89.0	88.2	89.0	88.0	88.0	89.0	88.0	87.0	86.3	:	-	-	-	-
B	93.0	93.1	92.9	94.3	93.1	93.9	92.2	92.3	93.2	87.2	:	87.2	86.5	:	:
L	97.1	95.5	100.2	97.5	98.4	100.0	100.6	101.8	102.4	101.8	:	101.3	101.2	:	:
UK	98.7	96.9	90.9	96.1	93.7	92.4	90.1	87.4	84.3	81.5	:	80.8	80.4	:	:
IRL	118.6	127.8	133.0	133.7	133.5	132.0	133.5	133.0	131.5	130.2	:	-	-	-	-
DK	99.4	99.9	100.4	101.0	103.2	100.8	100.1	97.6	95.8	95.3	95.5	95.7	95.2	95.8	95.5

NACE : 32

	1978	1979	1980	1979				1981				1981			
				IV.	I.	II.	III.	IV.	I.	II.	III.	JUN	JUL	AUG	SEP
MASCHINENBAU				MECHANICAL ENGINEERING								CONSTR.,MACHINES,MATERIEL MECANIQUE			
EUR9	95.7	94.8	93.2	94.8	94.0	93.7	93.2	92.0	91.0	89.0	:	-	-	-	-
D	93.7	94.2	95.3	95.0	94.8	94.7	95.7	95.9	95.6	94.9	95.4	94.8	95.0	95.4	95.7
F	94.6	93.2	92.7	93.1	93.2	93.2	92.5	91.7	90.9	90.3	:	-	-	-	-
I	96.1	95.7	93.9	95.5	94.4	94.3	93.9	92.9	91.6	90.7	:	90.2	89.8	:	:
NL	91.0	89.8	89.0	89.8	88.8	88.8	89.8	88.8	87.8	86.4	:	-	-	-	-
B	88.6	84.6	82.5	84.4	84.1	83.6	80.1	82.0	97.4	79.3	:	79.1	78.1	:	:
L	95.9	96.7	98.2	96.6	97.4	98.8	98.5	98.1	97.1	96.0	:	95.3	95.5	:	:
UK	98.6	96.0	90.6	95.0	93.1	92.3	89.9	87.0	84.1	80.8	:	80.0	80.0	:	:
IRL	134.7	143.1	146.8	146.3	148.1	146.3	146.3	146.3	142.6	142.6	:	-	-	-	-
DK	102.8	105.7	108.1	108.0	108.9	109.4	108.5	105.6	101.3	99.6	97.9	99.4	98.4	97.7	97.5

NACE : 35

	1978	1979	1980	1979				1981				1981			
				IV.	I.	II.	III.	IV.	I.	II.	III.	JUN	JUL	AUG	SEP
BAU VON KRAFTWAGEN U. DEREN EINZELTEILEN				MOTOR VEHICLES,PARTS AND ACCESSORIES								CONSTR.AUTOMOBILES ET PIECES DETACHEES			
EUR9	109.2	109.5	106.0	109.8	108.4	107.4	105.5	102.9	100.3	98.3	:	-	-	-	-
D	113.5	116.6	118.7	118.4	119.1	119.1	119.2	117.5	116.3	115.9	117.0	116.2	117.0	116.7	117.3
F	105.6	104.1	100.3	103.5	102.4	101.8	99.6	97.6	94.9	93.2	:	-	-	-	-
I	:	:	:	:	:	:	:	:	:	:	:	:	:	:	:
NL	:	:	:	:	:	:	:	:	:	:	:	:	:	:	:
B	113.3	117.6	117.0	120.0	118.9	118.0	115.3	115.6	112.2	103.9	:	104.6	104.4	:	:
L	:	-	-	-	-	-	-	-	-	-	:	-	-	-	-
UK	105.4	102.7	91.6	101.3	97.0	94.0	89.9	85.4	81.0	77.3	:	76.3	74.4	:	:
IRL	98.8	101.6	104.8	106.3	104.8	103.2	106.3	104.8	103.2	101.6	:	-	-	-	-
DK	119.9	127.1	133.1	131.7	144.7	138.2	128.0	121.4	128.8	128.9	128.8	128.0	125.2	130.7	130.7

NACE : 36

	1978	1979	1980	1979				1981				1981			
				IV.	I.	II.	III.	IV.	I.	II.	III.	JUN	JUL	AUG	SEP
FAHRZEUGBAU (OHNE BAU VON KRAFTWAGEN)				MEANS OF TRANSPORT (EXCL.MOTOR VEHICLES)								CONSTR.MAT.TPANSORT (SAUF AUTOMOB.)			
EUR9	94.3	93.1	91.6	92.8	91.6	91.4	91.6	91.9	91.1	90.2	:	-	-	-	-
D	93.5	91.0	93.4	92.5	92.7	92.7	93.6	94.7	95.1	95.2	96.4	95.5	95.5	96.4	97.5
F	92.5	91.3	91.3	90.7	91.0	91.7	91.4	91.0	90.5	90.3	:	-	-	-	-
I	:	:	:	:	:	:	:	:	:	:	:	:	:	:	:
NL	90.2	87.5	85.2	86.2	85.2	84.2	86.2	85.2	84.2	84.6	:	-	-	-	-
B	87.6	92.9	98.6	95.4	96.7	99.4	97.8	100.4	88.7	99.4	:	99.3	97.0	:	:
L	-	-	-	-	-	-	-	-	-	-	:	-	-	-	-
UK	97.6	97.0	93.0	96.1	93.5	92.9	92.6	93.0	92.0	89.5	:	88.7	88.8	:	:
IRL	94.4	91.9	87.9	91.9	88.7	85.5	88.7	88.7	88.7	85.5	:	-	-	-	-
DK	78.9	73.6	74.0	72.3	73.6	71.8	74.8	75.7	77.9	78.1	80.1	78.7	78.7	81.0	80.6

ABHÄNGIG BESCHÄFTIGTE

NUMBER OF EMPLOYEES

NOMBRE DE SALARIES

1975 = 100

	1978	1979	1980	1979		1980				1981			1981			
				IV.	I.	II.	III.	IV.	I.	II.	III.	JUN	JUL	AUG	SEP	
NACE : 41/42																
NÄHRUNGS- UND GENUSSMITTELGEWERBE				FOOD, DRINK AND TOBACCO INDUSTRY						IND. DE L'ALIMENTATION, BOISSONS, TABAC						
EUR9	95.3	94.5	92.7	94.5	92.5	92.7	93.8	91.8	89.7	89.9	:	-	-	-	-	
D	93.2	92.8	93.1	93.8	92.1	92.1	94.3	93.8	92.1	91.8	93.9	92.3	93.3	94.0	94.3	
F	95.3	94.3	92.1	92.7	91.6	93.5	93.4	89.9	88.4	90.1	:	-	-	-	-	
I	:	:	:	:	:	:	:	:	:	:	:	:	:	:	:	
NL	93.5	92.2	90.0	92.0	90.0	90.0	91.0	89.0	88.0	88.1	:	-	-	-	-	
B	89.6	88.7	86.8	87.8	87.1	85.7	87.6	86.8	84.8	84.3	:	84.6	87.2	:	:	
L	90.4	88.9	88.5	87.2	88.0	88.9	89.6	87.5	87.6	88.3	:	88.9	89.5	:	:	
UK	98.5	97.5	93.3	97.9	94.3	93.4	93.9	91.7	88.1	87.3	:	86.9	87.8	:	:	
IRL	100.2	101.8	100.0	102.5	99.8	100.5	100.9	98.8	93.8	97.1	:	-	-	-	-	
DK	100.8	101.5	101.8	100.0	100.0	103.6	104.6	99.3	96.7	101.1	102.1	104.8	104.4	101.7	100.3	

NACE : 43

TEXTILINDUSTRIE

TEXTILE INDUSTRY

INDUSTRIE TEXTILE

EUR9	89.9	87.2	82.7	86.2	84.9	83.7	82.1	80.2	77.5	76.3	:	-	-	-	-
D	89.6	87.1	85.2	87.0	86.3	85.4	84.8	84.1	81.9	80.1	78.5	79.5	78.8	78.4	78.2
F	92.0	90.4	88.0	89.8	89.6	89.0	87.6	85.9	84.4	83.4	:	-	-	-	-
I	88.0	85.2	82.7	84.1	83.8	83.2	82.6	81.3	:	:	:	:	:	:	:
NL	73.5	67.2	62.0	66.0	65.0	62.0	61.0	60.0	57.0	55.5	:	-	-	-	-
B	77.6	75.0	71.9	73.7	73.4	72.5	71.3	70.3	67.4	67.2	:	67.7	65.4	:	:
L	-	-	-	-	-	-	-	-	-	-	:	-	-	-	-
UK	94.6	91.1	80.4	88.9	85.4	82.5	78.9	74.8	72.4	71.1	:	70.2	70.8	:	:
IRL	108.7	114.6	108.1	118.1	113.3	110.2	104.8	104.2	101.2	99.4	:	-	-	-	-
DK	89.6	94.4	86.6	96.3	85.7	89.9	87.3	83.6	80.7	79.6	79.8	79.6	80.3	78.9	80.3

NACE : 45

SCHUH- UND BEKLEIDUNGSGEWERBE

FOOTWEAR AND CLOTHING INDUSTRY

IND. DE LA CHAUSSURE ET DE L'HABILLEMENT

EUR9	-	-	-	-	-	-	-	-	-	-	-	-	-	-	-
D	90.5	90.0	87.7	90.2	89.2	87.6	87.2	86.8	84.0	82.2	80.6	81.2	80.7	80.3	80.7
F	98.1	99.0	96.2	98.6	98.0	97.4	95.5	93.9	92.4	91.6	:	-	-	-	-
I	:	:	:	:	:	:	:	:	:	:	:	:	:	:	:
NL	75.7	72.7	67.5	72.0	70.0	68.0	67.0	65.0	60.0	57.7	:	-	-	-	-
B	72.3	70.0	64.8	68.5	68.0	63.6	64.6	63.0	61.1	59.6	:	59.4	58.2	:	:
L	77.2	:	:	:	:	:	:	:	:	:	:	:	:	:	:
UK	95.5	95.7	87.4	94.7	91.2	88.8	86.5	83.1	80.2	80.0	:	79.0	78.5	:	:
IRL	97.0	97.7	89.6	95.4	93.4	91.4	86.8	86.8	85.3	82.2	:	-	-	-	-
DK	93.4	92.9	87.8	93.5	90.6	88.9	88.2	83.5	82.5	82.3	83.5	83.0	83.0	83.0	84.6

LOEHNE UND GEMAEHTER

WAGES AND SALARIES

SALAIRES ET TRAITEMENTS

1975 = 100

	1978	1979	1980	1979	1980	1981						1981			
				IV.	I.	II.	III.	IV.	I.	II.	III.	JUN	JUL	AUG	SEP
NACE 1/4															
GESAMTE INDUSTRIE (OHNE BAUGEWERBE)				TOTAL INDUSTRY (EXCLUDING BUILDING)						ENSEMBLE DE L'INDUSTRIE (SANS BATIMENT)					
EUR 9	139.9	155.9	176.3	177.6	161.2	175.1	173.3	195.5	174.2	:	:	-	-	-	-
D	119.8	128.1	137.4	142.7	125.5	136.1	137.9	150.2	129.2	141.5	142.6	148.5	149.3	140.0	138.5
F	-	-	-	-	-	-	-	-	-	-	-	-	-	-	-
I	173.6	197.3	245.4	248.2	202.8	236.0	235.6	307.2	247.4	301.5	:	369.3	316.4	:	:
NL	-	-	-	-	-	-	-	-	-	-	-	-	-	-	-
B	118.8	129.0	133.0	152.5	132.4	130.9	118.0	150.9	127.1	138.2	:	-	-	-	-
L	112.8	117.0	122.1	123.6	115.9	124.0	121.0	127.6	117.7	126.2	:	129.1	124.9	:	:
UK	143.9	164.6	182.0	175.4	178.8	185.9	181.7	181.6	184.3	:	:	:	:	:	:
IRL	-	-	-	-	-	-	-	-	-	-	-	-	-	-	-
DK	133.3	150.0	163.3	162.0	162.1	171.2	153.3	166.5	166.5	174.1	161.2	178.6	129.9	170.7	163.2

	SAISONBEREINIGT			SEASONALLY ADJUSTED						DESAISONNALISE					
EUR 9				165.5	169.0	175.0	179.2	182.7	183.5	:	:	-	-	-	-
D				133.1	133.9	136.4	139.4	141.0	138.4	141.7	143.5	143.2	145.4	140.7	144.1
F				-	-	-	-	-	-	-	-	-	-	-	-
I				215.4	224.0	238.2	245.7	264.6	274.6	303.3	:	310.6	305.8	:	:
NL				-	-	-	-	-	-	-	-	-	-	-	-
B				134.1	136.8	132.5	131.3	131.4	130.7	138.4	:	-	-	-	-
L				122.2	122.7	119.7	122.3	124.3	122.8	123.3	:	125.9	124.5	:	:
UK				174.0	178.4	183.9	186.6	181.7	184.2	:	:	-	-	-	-
IRL				-	-	-	-	-	-	-	-	-	-	-	-
DK				159.2	161.2	163.9	166.0	164.3	165.7	167.3	171.2	169.1	167.3	170.5	174.7

NACE : 22

ERZEUGUNG U. ERSTE BEARBEITUNG VON METALLEN

PRODN., PRELIMINARY PROCESS. OF METALS

PRODN., PREMIERE TRANSFORMAT. METAUX

EUR 9	-	-	-	-	-	-	-	-	-	-	-	-	-	-	-
D	108.7	116.1	124.1	130.7	114.6	123.7	122.6	135.4	116.1	123.2	124.5	128.7	121.9	120.4	131.4
F	123.8	130.4	140.9	134.7	136.4	140.7	142.7	143.8	143.1	146.3	:	-	-	-	-
I	165.0	186.7	233.7	237.5	193.6	228.5	220.9	291.9	235.0	281.8	:	333.5	281.9	:	:
NL	-	-	-	-	-	-	-	-	-	-	-	-	-	-	-
B	112.6	123.6	127.4	141.5	128.5	134.1	103.4	143.7	124.6	132.9	:	-	-	-	-
L	106.3	108.8	113.7	109.0	111.7	116.3	114.0	112.7	109.2	113.0	:	114.3	111.2	:	:
UK	-	-	-	-	-	-	-	-	-	-	-	0.0	0.0	0.0	0.0
IRL	-	-	-	-	-	-	-	-	-	-	-	-	-	-	-
DK	147.9	168.9	171.4	185.6	186.9	189.4	151.8	157.6	162.0	176.2	150.8	173.3	113.0	161.7	177.6

	SAISONBEREINIGT			SEASONALLY ADJUSTED						DESAISONNALISE					
EUR 9				-	-	-	-	-	-	-	-	-	-	-	-
D				122.1	121.8	123.9	124.6	126.6	124.0	123.4	125.8	128.2	124.5	123.4	129.0
F				136.3	137.4	139.2	142.1	144.9	144.6	145.8	:	-	-	-	-
I				204.2	214.5	231.6	233.1	250.6	260.2	284.4	:	295.6	284.1	:	:
NL				-	-	-	-	-	-	-	-	-	-	-	-
B				128.3	130.9	131.8	118.7	128.3	126.1	128.7	:	-	-	-	-
L				112.4	115.7	111.4	113.9	114.5	111.2	110.1	:	111.5	109.7	:	:
UK				-	-	-	-	-	-	-	-	-	-	-	-
IRL				-	-	-	-	-	-	-	-	-	-	-	-
DK				163.6	180.7	160.5	169.0	155.6	155.7	162.9	154.8	159.3	162.0	163.5	166.5

LOEHNE UND GEAELTER

WAGES AND SALARIES

SALAIRES ET TRAITEMENTS

1975 = 100

	1978	1979	1980	1981							1981				
				IV.	I.	II.	III.	IV.	I.	II.	III.	JUN	JUL	AUG	SEP
NACE : 24															
BE- U. VERARBEITUNG VON STEINEN U. ERDEN				NON-METALLIC MINERAL PRODUCTS							PRODUITS MINERAUX NON-METALLIQUES				
EUR9	127.0	140.3	151.4	153.3	141.6	153.2	153.7	157.1	144.9	:	:	-	-	-	-
D	113.2	121.1	129.4	138.6	115.0	127.0	130.6	145.0	114.2	127.9	131.9	133.6	135.8	130.0	129.9
F	131.2	145.3	164.2	151.1	156.7	163.9	166.8	169.6	169.8	178.1	:	-	-	-	-
I	-	-	-	-	-	-	-	-	-	-	-	-	-	-	-
NL	-	-	-	-	-	-	-	-	-	-	-	-	-	-	-
B	121.8	125.7	125.8	149.3	126.7	134.2	146.8	95.7	114.9	127.9	:	-	-	-	-
L	124.7	136.6	143.8	148.3	130.8	139.7	142.6	162.2	140.6	151.7	:	159.1	161.5	:	:
UK	142.7	164.6	175.1	175.3	167.1	182.9	174.6	175.7	170.6	:	:	:	:	:	:
IRL	-	-	-	-	-	-	-	-	-	-	-	-	-	-	-
DK	141.7	163.6	161.2	180.5	162.3	174.4	150.8	157.2	140.3	164.0	142.2	165.8	107.2	152.6	166.9

	SAISONBEREINIGT			SEASONALLY ADJUSTED							DESAISONNALISE				
	EUR9			145.9	148.8	152.8	154.8	151.2	151.9	:	:	-	-	-	-
D				125.1	127.6	128.7	129.9	130.6	127.3	129.3	130.4	129.8	132.2	127.7	130.9
F				151.3	157.8	162.9	166.6	170.8	171.5	176.9	:	-	-	-	-
I				-	-	-	-	-	-	-	-	-	-	-	-
NL				-	-	-	-	-	-	-	-	-	-	-	-
B				132.4	132.1	132.6	156.1	88.5	119.2	123.2	:	-	-	-	-
L				139.1	139.9	139.5	143.9	149.6	150.2	152.4	:	156.3	159.7	:	:
UK				172.4	172.1	180.0	177.3	172.7	175.0	:	:	-	-	-	-
IRL				-	-	-	-	-	-	-	-	-	-	-	-
DK				174.1	166.4	165.7	161.4	150.8	144.4	150.9	149.7	151.2	146.6	150.1	150.6

NACE 25 + 26

	CHEMISCHE IND. + CHEMIEFASERIND.			CHEMICAL IND. INCL. MAN-MADE FIBRES IND.							IND. CHIMIQUE + PROD. DE FIBRES ARTIF. ET SYNTH.				
	EUR9			-	-	-	-	-	-	-	-	-	-	-	-
D	120.6	127.7	136.8	147.5	122.7	136.0	130.4	158.1	130.4	142.6	138.0	147.2	142.2	136.0	135.9
F	-	-	-	-	-	-	-	-	-	-	-	-	-	-	-
I	176.7	207.0	242.7	239.2	202.2	248.0	232.2	288.3	248.8	307.4	:	399.8	283.8	:	:
NL	-	-	-	-	-	-	-	-	-	-	-	-	-	-	-
B	131.5	148.4	146.6	174.0	143.7	140.5	123.4	178.7	115.9	144.6	:	-	-	-	-
L	106.8	:	:	:	:	:	:	:	:	:	:	:	:	:	:
UK	-	-	-	-	-	-	-	-	-	-	-	-	-	-	-
IRL	-	-	-	-	-	-	-	-	-	-	-	-	-	-	-
DK	130.4	149.1	168.7	160.4	163.0	174.6	160.3	176.9	172.6	184.7	171.9	183.9	156.1	171.4	188.1

	SAISONBEREINIGT			SEASONALLY ADJUSTED							DESAISONNALISE				
	EUR9			-	-	-	-	-	-	-	-	-	-	-	-
D				132.9	132.5	134.1	137.2	141.4	140.9	141.4	145.1	139.0	146.7	142.9	145.2
F				-	-	-	-	-	-	-	-	-	-	-	-
I				217.3	222.1	229.9	248.7	267.0	273.1	286.7	:	290.3	297.8	:	:
NL				-	-	-	-	-	-	-	-	-	-	-	-
B				159.2	150.8	142.2	136.1	155.1	123.5	141.4	:	-	-	-	-
L				:	:	:	:	:	:	:	:	:	:	:	:
UK				-	-	-	-	-	-	-	-	-	-	-	-
IRL				-	-	-	-	-	-	-	-	-	-	-	-
DK				157.4	162.5	168.5	170.7	173.7	172.1	176.7	180.6	178.4	178.1	178.0	184.6

LOEHNE UND GEHALTER

WAGES AND SALARIES

SALAIRES ET TRAITEMENTS

1975 = 100

	1978	1979	1980	1979				1980				1981			
				IV.	I.	II.	III.	IV.	I.	II.	III.	IV.	I.	II.	III.

NACE : 31/36

METALLVERARBEITUNGSINDUSTRIE

ENGINEERING AND ALLIED INDUSTRIES

INDUSTRIES TRANSFORMATRICES DES METAUX

EUR9				1979				1980				1981				
				IV.	I.	II.	III.	IV.	I.	II.	III.	IV.	I.	II.	III.	IV.
D	122.8	131.8	143.0	144.8	130.5	141.3	145.0	155.0	133.3	148.4	150.5	156.6	160.0	147.5	144.0	
F	-	-	-	-	-	-	-	-	-	-	-	-	-	-	-	-
I	172.2	191.8	241.4	242.1	200.7	229.9	231.7	303.5	245.5	294.1	:	351.9	317.9	:	:	
NL	-	-	-	-	-	-	-	-	-	-	-	-	-	-	-	-
B	-	-	-	-	-	-	-	-	-	-	-	-	-	-	-	-
L	126.1	130.2	145.7	145.9	129.4	151.7	140.4	161.4	143.6	165.3	:	161.3	156.5	:	:	
UK	143.9	162.2	179.4	175.6	181.1	182.9	177.3	176.4	180.1	:	:	:	:	:	:	
IRL	-	-	-	-	-	-	-	-	-	-	-	-	-	-	-	-
DK	129.7	145.8	162.4	158.8	164.4	169.1	150.3	165.9	169.0	178.0	158.3	160.2	121.8	170.5	182.7	

SAISONBEREINIGT

SEASONALLY ADJUSTED

DESAISONNALISE

EUR9				1979				1980				1981				
				IV.	I.	II.	III.	IV.	I.	II.	III.	IV.	I.	II.	III.	IV.
D	137.7	138.8	141.3	144.8	147.6	142.6	148.3	149.8	150.5	152.4	146.6	150.3				
F	-	-	-	-	-	-	-	-	-	-	-	-	-	-	-	-
I	210.7	222.4	235.4	238.5	261.0	272.3	301.4	:	312.1	304.5	:	:				
NL	-	-	-	-	-	-	-	-	-	-	-	-	-	-	-	-
B	-	-	-	-	-	-	-	-	-	-	-	-	-	-	-	-
L	140.2	139.2	142.6	146.8	153.0	155.1	157.5	:	161.5	159.8	:	:				
UK	172.7	179.4	180.9	185.4	175.6	178.3	:	:	-	-	-	-	-	-	-	-
IRL	-	-	-	-	-	-	-	-	-	-	-	-	-	-	-	-
DK	155.7	160.8	162.6	164.3	162.9	165.4	170.5	172.3	170.9	170.0	169.3	172.9				

NACE : 32

MASCHINENBAU

MECHANICAL ENGINEERING

CONSTR.,MACHINES,MATERIEL MECANIQUE

EUR9				1979				1980				1981				
				IV.	I.	II.	III.	IV.	I.	II.	III.	IV.	I.	II.	III.	IV.
D	117.2	125.7	136.7	138.0	125.1	135.9	136.9	148.9	128.3	143.9	143.6	154.0	149.9	141.9	138.9	
F	136.1	152.3	173.0	158.9	165.4	171.9	176.2	178.6	182.3	187.7	:	187.7				
I	176.6	195.4	252.6	245.6	207.5	229.3	247.2	326.5	257.5	296.6	:	342.1	352.9	:	:	
NL	-	-	-	-	-	-	-	-	-	-	-	-	-	-	-	-
B	112.5	121.1	127.3	139.8	124.8	128.0	114.7	141.9	123.7	123.8	:	-	-	-	-	-
L	124.2	133.6	147.1	147.3	129.8	159.7	138.9	159.9	139.0	161.7	:	149.8	146.9	:	:	
UK	-	-	-	-	-	-	-	-	-	-	-	0.0	0.0	0.0	0.0	
IRL	-	-	-	-	-	-	-	-	-	-	-	-	-	-	-	-
DK	133.3	152.5	172.0	166.8	171.0	180.7	160.5	175.6	175.6	184.4	160.9	187.3	122.2	176.4	184.1	

SAISONBEREINIGT

SEASONALLY ADJUSTED

DESAISONNALISE

EUR9				1979				1980				1981				
				IV.	I.	II.	III.	IV.	I.	II.	III.	IV.	I.	II.	III.	IV.
D	131.2	133.3	135.3	136.9	140.5	137.2	142.9	144.1	144.7	145.9	141.7	144.5				
F	159.1	165.9	171.0	176.4	179.4	133.2	187.1	:	-	-	-	-	-	-	-	-
I	213.0	225.1	240.2	250.0	280.1	286.6	314.0	:	324.5	323.1	:	:				
NL	-	-	-	-	-	-	-	-	-	-	-	-	-	-	-	-
B	125.5	128.4	126.0	127.1	128.1	127.3	122.1	:	-	-	-	-	-	-	-	-
L	140.5	140.9	145.4	149.1	151.0	151.3	149.7	:	155.1	154.2	:	:				
UK	-	-	-	-	-	-	-	-	-	-	-	-	-	-	-	-
IRL	-	-	-	-	-	-	-	-	-	-	-	-	-	-	-	-
DK	163.5	168.2	173.7	175.2	172.3	172.7	176.2	174.7	176.5	173.5	172.8	174.1				

LOEHNE UND GEHALTER

WAGES AND SALARIES

SALAIRES ET TRAITEMENTS

1975 = 100

	1978	1979	1980	1979			1980			1981			1981			
				IV.	I.	II.	I.	II.	III.	I.	II.	III.	JUN	JUL	AUG	SEP
NACE : 41/42																
NAHRUNGS- UND GENUSSMITTELGEWERBE				FOOD, DRINK AND TOBACCO INDUSTRY							IND. DE L'ALIMENTATION, BOISSONS, TABAC					
EUR9	128.4	142.6	156.8	155.1	146.4	155.0	156.7	169.0	158.4	:	:	-	-	-	-	
D	115.6	121.7	129.1	137.4	116.7	125.5	126.4	147.9	124.8	132.5	133.5	135.5	134.6	133.2	132.5	
F	132.5	147.5	165.8	151.9	155.2	166.6	172.5	168.9	171.0	183.8	:	-	-	-	-	
I	-	-	-	-	-	-	-	-	-	-	-	-	-	-	-	
NL	-	-	-	-	-	-	-	-	-	-	-	-	-	-	-	
B	119.8	133.2	129.7	165.6	124.8	119.1	117.8	156.9	128.2	192.6	:	-	-	-	-	
L	115.9	119.9	127.2	132.1	118.2	128.2	125.8	136.4	125.4	136.2	:	147.8	138.2	:	:	
UK	141.9	165.4	187.4	177.5	178.6	187.3	186.8	196.8	193.6	:	:	:	:	:	:	
IRL	-	-	-	-	-	-	-	-	-	-	-	-	-	-	-	
DK	132.7	148.8	162.4	156.9	154.6	168.2	159.2	167.7	164.0	177.5	169.7	189.1	154.8	171.4	182.9	

	SAISONBEREINIGT			SEASONALLY ADJUSTED						DESAISONNALISE					
EUR9				149.0	151.5	156.0	158.2	161.6	164.1	:	:	-	-	-	-
D				124.1	124.6	127.8	129.0	133.3	133.6	135.0	136.6	136.3	137.2	135.1	137.3
F				153.3	158.5	164.5	169.5	171.1	175.4	181.2	:	-	-	-	-
I				-	-	-	-	-	-	-	-	-	-	-	-
NL				-	-	-	-	-	-	-	-	-	-	-	-
B				140.2	133.9	126.0	131.3	128.0	135.3	192.2	:	-	-	-	-
L				125.0	124.7	128.3	127.5	129.0	131.7	135.9	:	138.7	137.1	:	:
UK				176.0	179.9	186.5	188.4	194.2	196.3	:	:	-	-	-	-
IRL				-	-	-	-	-	-	-	-	-	-	-	-
DK				155.4	158.3	161.4	163.9	166.2	167.7	170.0	173.7	177.4	171.2	172.5	176.8

**Saigs- og abonnementskontorer · Vertriebsbüros · Γραφεία πωλήσεως ·
Sales Offices · Bureaux de vente · Uffici di vendita · Verkoopkantoren**

Belgique — België

Moniteur belge — Belgisch Staatsblad

Rue de Louvain 40-42 — Leuvensestraat 40-42
1000 Bruxelles — 1000 Brussel
Tél. 512 00 26

Sous-dépôts — Agentschappen :

Librairie européenne — Europese Boekhandel
Rue de la Loi 244 — Wetstraat 244
1040 Bruxelles — 1040 Brussel

CREDOC

Rue de la Montagne 34 - Bte 11
Bergstraat 34 - Bus 11
1000 Bruxelles — 1000 Brussel

Danmark

Schultz Forlag

Møntergade 21
1116 København K
Tlf. (01) 12 11 95

Underagentur :

Europa Bøger
Gammel Torv 6 — Postbox 137
1004 København K
Tlf. (01) 15 62 73

BR Deutschland

Verlag Bundesanzeiger

Breite Straße — Postfach 10 80 06
5000 Köln 1
Tel. (0221) 20 29-0
(Fernschreiber : Anzeiger Bonn 8 882 595)

Greece

G.C. Eleftheroudakis S.A.

International bookstore
4 Nikis street
Athens (126)
Telex 219410 elef gr

Sub-agent for Northern Greece :

Molho's Bookstore
10 Tsimiski Street
Thessaloniki
Tel. 275 271
Telex 412885 limo

France

*Service de vente en France des publications des
Communautés européennes*

Journal officiel

26, rue Desaix
75732 Paris Cedex 15
Tél. (1) 578 61 39

« Service de documentation »

D.E.P.P. — Maison de l'Europe
37, rue des Francs-Bourgeois
75004 Paris
Tél. 887 96 50

Ireland

Government Publications

Sales Office
G.P.O. Arcade
Dublin 1

or by post

Stationery Office

Dublin 4
Tel. 78 96 44

Italia

Libreria dello Stato

Piazza G. Verdi, 10
00198 Roma — Tel. (6) 8508
Telex 62008

Nederland

Staatsdrukkerij- en uitgeverijbedrijf

Christoffel Plantijnstraat
Postbus 20014
2500EA 's-Gravenhage
Tel. (070) 78 99 11

United Kingdom

H.M. Stationery Office

P.O. Box 569
London SE1 9NH
Tel. (01) 928 69 77. ext. 365

España

Libreria Mundi-Prensa

Castelló 37
Madrid 1
Tel. 275 46 55

Portugal

Livraria Bertrand, s.a.r.l.

Rua João de Deus — Venda Nova
Amadora
Tél. 97 45 71
Télex 12 709 — litran — p.

Schweiz - Suisse - Svizzera

Librairie Payot

6, rue Grenus
1211 Genève
Tél. 31 89 50

Sverige

Librairie C.E. Fritzes

Regeringsgatan 12
Box 16356
103 27 Stockholm
Tél. 08-23 89 00

United States of America

European Community Information Service

2100 M Street, N.W.
Suite 707
Washington, D.C. 20 037
Tel. (202) 862 95 00

Grand-Duché de Luxembourg

**

Andre lande · Andere Länder · Άλλες χώρες · Other countries · Autres pays · Altri paesi · Andere landen

Kontoret for De europæiske Fællesskabers officielle Publikationer · Amt für amtliche Veröffentlichungen der Europäischen Gemeinschaften ·
Υπηρεσία Έπισημων Έκδόσεων των Ευρωπαϊκών Κοινοτήτων · Office for Official Publications of the European Communities ·
Office des publications officielles des Communautés européennes · Ufficio delle pubblicazioni ufficiali delle Comunità europee ·
Bureau voor officiële publikaties der Europese Gemeenschappen

L-2985 Luxembourg - 5, rue du Commerce · Tél. 49 00 81

Pris i Luxembourg (moms ikke medregnet) • Öffentliche Preise in Luxembourg (ohne MwSt.) •
 Price (excluding VAT) in Luxembourg • Prix publics au Luxembourg, TVA exclue • Prezzi pubblici
 nel Lussemburgo, IVA esclusa • Vastgestelde prijzen in Luxembourg (exclusief BTW)

	ECU	BFR	DKR	DM	DRA	FF	IRL	LIT	HFL	UKL	USD
Pris pr. hæfte Einzelpreis Single copy Prix par numéro Prezzo unitario Prijs per nummer	1,25	50	9,70	3,15	75	7,25	0.85	1 500	3,40	0.75	1.75
Abonnement 1981 Subscription 1981 Abbonamento 1981	12,20	500	96,50	31,50	750	72,50	8.50	15 000	34	7.50	17.50



KONTORET FOR DE EUROPÆISKE FÆLLESSKABERS OFFICIELLE PUBLIKATIONER
 AMT FÜR AMTLICHE VERÖFFENTLICHUNGEN DER EUROPÄISCHEN GEMEINSCHAFTEN
 ΥΠΗΡΕΣΙΑ ΤΩΝ ΕΠΙΣΗΜΩΝ ΔΗΜΟΣΙΕΣΕΩΝ ΤΩΝ ΕΥΡΩΠΑΙΚΩΝ ΚΟΙΝΟΤΗΤΩΝ
 OFFICE FOR OFFICIAL PUBLICATIONS OF THE EUROPEAN COMMUNITIES
 OFFICE DES PUBLICATIONS OFFICIELLES DES COMMUNAUTÉS EUROPÉENNES
 UFFICIO DELLE PUBBLICAZIONI UFFICIALI DELLE COMUNITÀ EUROPEE
 BUREAU VOOR OFFICIËLE PUBLIKATIES DER EUROPESE GEMEENSCHAPPEN

ISSN 0378-7877