

MARCHES AGRICOLES

AGRARMÄRKTE

MERCATI AGRICOLI

LANDBOUWMARKTEN

ECHANGES COMMERCIAUX - HANDELSAUSTAUSCH  
SCAMBI COMMERCIALI - HANDEL

**DIRECTION GENERALE DE L'AGRICULTURE, Division «Bilans, Etudes, Information»**  
**GENERALDIREKTION LANDWIRTSCHAFT, Abteilung «Bilanzen, Studien, Information»**  
**DIREZIONE GENERALE DELL' AGRICOLTURA, Divisione «Bilanci, Studi, Informazione»**  
**DIRECTORAAT-GENERAAL LANDBOUW, Afdeling «Overzichten, Studies, Inlichtingen»**  
**12, avenue de Broqueville, Bruxelles 15.**

La reproduction des données est subordonnée à l'indication de la source  
Inhaltswiedergabe nur mit Quellennachweis gestattet  
La riproduzione del contenuto è subordinata alla citazione delle fonte  
Het overnemen van gegevens is toegestaan mits duidelijke bronvermelding  
Reference to this publication is requested for reproduction of any data

COMMUNAUTÉ ECONOMIQUE EUROPEENNE  
COMMISSION  
Direction Générale de l'Agriculture  
Direction  
"Economie et législation agricoles"  
Division  
"Bilans, Etudes, Information"

---

Ce bulletin donne sur feuilles vertes un aperçu des échanges commerciaux de quelques produits agricoles des secteurs céréales, viande de porc, viande de volaille et oeufs de la R.F. d'Allemagne, de la France et des Pays-Bas au cours des 1ers trimestres 1961, 1962 et 1963 et quelques informations sur les échanges du mois de janvier 1963 de ces produits pour l'Italie et l'U.E.B.L.

Sur les feuilles blanches figurent des données sur les importations de la C.E.E. en provenance des pays tiers et sur les échanges intracommunautaires pour quelques produits agricoles soumis aux règlements communautaires. En outre, elles re- prennent quelques données sur les exportations de la C.E.E. à destination des pays tiers.

Les données des premiers mois de l'année 1963 figurant dans le présent bulletin sont à considérer comme ayant un caractère estimatif.

Le bulletin n° 9 fournira un aperçu des échanges commerciaux de la C.E.E. pour le secteur fruits et légumes au cours des années 1961 et 1962 et les renseignements les plus récents des échanges des secteurs : céréales, viande de porc, viande de volaille et oeufs.

Bruxelles, le 20.5.1963.



EUROPAISCHE WIRTSCHAFTSGEMEINSCHAFT  
KOMMISSION  
Generaldirektion Landwirtschaft  
Direktion  
Wirtschaft und Agrarrecht  
Abteilung  
"Bilanzen, Studien, Information"

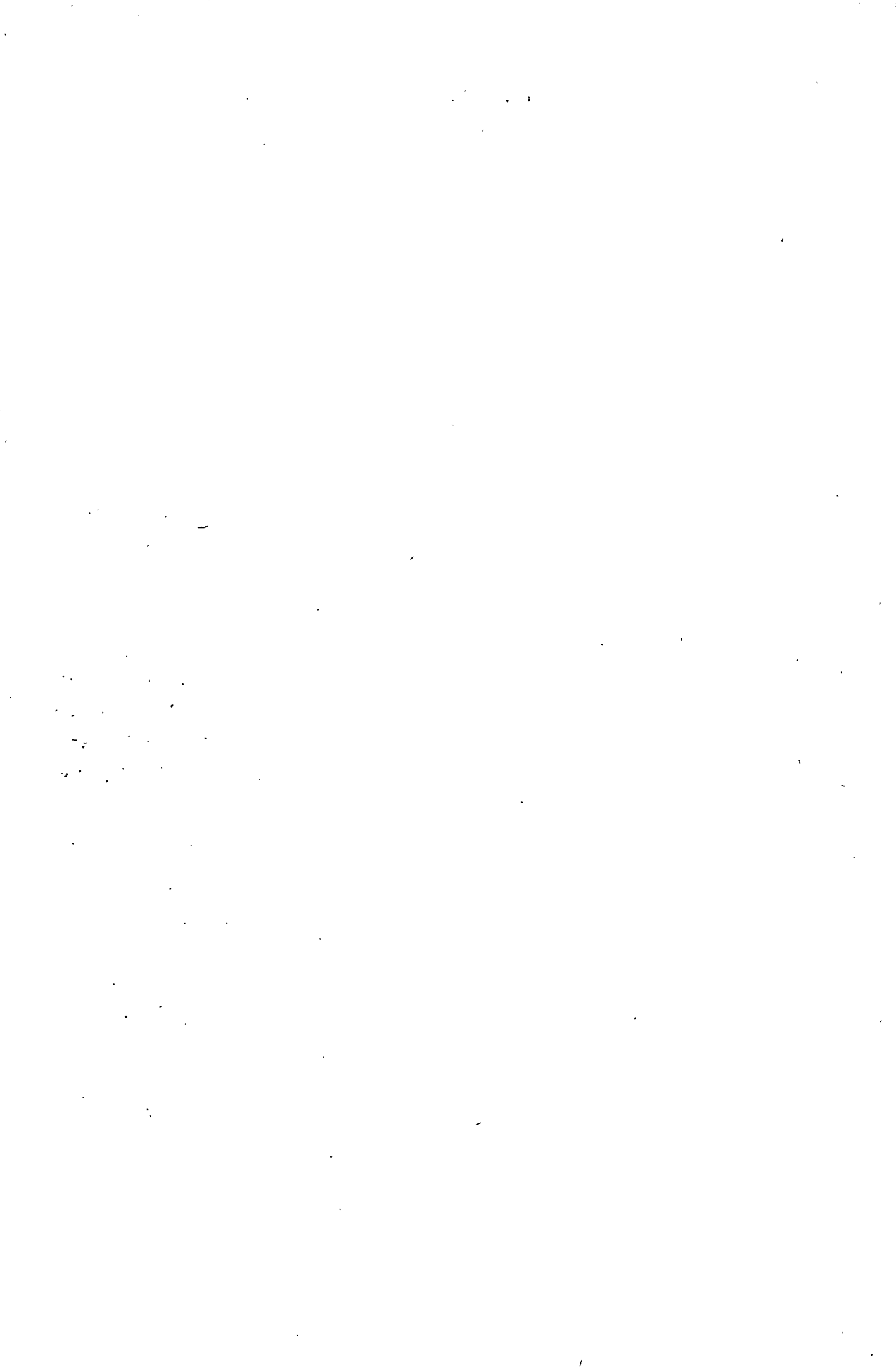
Das vorliegende Heft gibt auf den grünen Seiten eine Übersicht über die Ein- und Ausfuhren von Getreide, Schweinefleisch, Geflügelfleisch und Eiern in die Bundesrepublik Deutschland, die Niederlande und nach Frankreich im Laufe des ersten Quartals der Jahre 1961, 1962 und 1963. Es enthält ebenfalls Angaben über die Ein- und Ausfuhren dieser Erzeugnisse im Januar 1963 für Italien und die Belgisch-Luxemburgische Wirtschaftsunion.

Die weissen Seiten enthalten Angaben über die Einfuhren der EWG aus Drittländern und den innergemeinschaftlichen Warenaustausch für einige landwirtschaftliche Erzeugnisse, die der gemeinsamen Marktordnungen unterliegen, sowie über die Exporte der EWG nach Drittländern.

Die im vorliegenden Heft für die ersten Monate des Jahres 1963 wiedergegebenen Zahlen stellen Schätzungen dar.

Im folgenden Heft Nr. 9 werden veröffentlicht die Ein- und Ausfuhren der EWG für Obst und Gemüse in den Jahren 1961 und 1962, sowie die neuesten Angaben über die Ein- und Ausfuhren für Getreide, Schweinefleisch, Geflügelfleisch und Eier.

Brüssel, am 20.5.1963



COMUNITA' ECONOMICA EUROPEA  
COMMISSIONE

Direzione Generale dell'Agricoltura  
Direzione  
"Economia e Legislazione agrarie"  
Divisione  
"Bilanci, Studi, Informazione"

---

Sulle pagine verdi del presente bollettino si trovano gli scambi commerciali di alcuni prodotti agricoli dei settori cereali, carne di maiale, pollame e uova, della Repubblica Federale di Germania, della Francia e dei Paesi Bassi durante il primo trimestre degli anni 1961, 1962, e 1963, nonché alcune informazioni riguardanti l'Italia e l'U.E.B.L. sugli scambi di quei prodotti avvenuti durante il mese di gennaio 1963.

Sulle pagine bianche figurano i dati sulle importazioni della C.E.E. in provenienza dai Paesi terzi e sugli scambi intracomunitari per alcuni prodotti agricoli sottoposti ai regolamenti comunitari. Figurano inoltre alcuni dati sulle esportazioni della C.E.E. verso i Paesi terzi.

I dati riferentesi ai primi mesi dell'anno 1963 devono essere considerati come delle stime.

Il bollettino n° 9, di prossima pubblicazione, conterrà anche gli scambi commerciali della C.E.E. per il settore frutta e legumi durante gli anni 1961 e 1962, nonché le informazioni più recenti degli scambi per i seguenti settori : cereali, carne di maiale, pollame o uova.

Bruxelles, li 20.5.1963.





EUROPESE ECONOMISCHE GEMEENSCHAP  
COMMISSIE  
Directoraat-Generaal Landbouw  
Directoraat  
"Landbouweconomie en -wetgeving"  
Afdeling  
"Balansen, Studies, Inlichtingen"

Dit bulletin geeft op de groene bladzijden een overzicht van de in- en uitvoer van granen, varkensvlees, vlees van gevogelte en eieren van de B.R. Duitsland, Nederland en Frankrijk in de loop van het 1ste kwartaal der jaren 1961, 1962 en 1963. Het bevat tevens gegevens over de in- en uitvoer van deze produkten voor januari 1963 van Italië en de B.L.E.U.

De witte bladzijden bevatten gegevens over de invoer van de E.E.G. uit derde landen en over de intra-handel in enige landbouwprodukten die aan de gemeenschappelijke reglementen onderworpen zijn en ook over de uitvoer van de E.E.G. naar derde landen.

De gegevens betreffende de eerste maanden van 1963 die in het huidig nummer voorkomen dienen als ramingen te worden aangezien.

Het volgend bulletin nr. 9 zal gegevens verstrekken over de in- en uitvoeren van de E.E.G. van groenten en fruit in de jaren 1961 en 1962, evenals de meest recente gegevens over de in- en uitvoer van graangewassen, varkensvlees, vlees van gevogelte en eieren.

Brussel, 20.5.1963.



<p>ECHANGES COMMERCIAUX 1963</p>
--------------------------------------

<p>HANDELSAUSTAUSCH 1963</p>
----------------------------------

SOMMAIRE

INHALT

IMPORTATIONS

EINFUHREN

Importations quantitatives de quelques produits agricoles soumis aux règlements communautaires au cours des 1er trimestres 1961, 1962 et 1963

Mengenmässige Einfuhren für einige landwirtschaftliche Erzeugnisse die den gemeinschaftlichen Verordnungen unterworfen sind für die 1. Quartale 1961, 1962 und 1963

Pages  
vertes  
Grüne  
Seiten

R.F. D'ALLEMAGNE

B.R. DEUTSCHLAND

- Animaux vivants de l'espèce porcine 2
- Volailles mortes, fraîches, réfrigérées et congelées et abats à l'exception des foies 3
- Oeufs en coquilles 4
- Blé 5
- Seigle 6
- Orge 7
- Avoine 8
- Maïs 9
- Autres céréales 10

- Lebende Schweine
- Geschlachtetes Geflügel und Schlachtabfälle, ausgenommen Lebern, frisch, gekühlt und gefroren
- Schaleneier
- Weizen
- Roggen
- Gerste
- Hafer
- Mais
- Anderes Getreide

FRANCE

FRANKREICH

- Animaux vivants de l'espèce porcine 12
- Viande porcine autre que jambon 13

- Lebende Schweine
- Schweinefleisch ausser Schinken

SuitePages  
vertes  
Grüne  
Seiten

- Volailles mortes de basse-cour et leurs abats à l'exception des foies
- Oeufs en coquille autres que œufs à couver
- Blé dur
- Blé tendre et méteil
- Orge
- Maïs

14

15

16

17

18

19

PAYS - BAS

- Froment
- Seigle
- Orge
- Avoine
- Maïs
- Autres céréales

22

23

24

25

26

27

ITALIE

Importations quantitatives de quelques produits agricoles soumis aux règlements communautaires du mois de janvier 1963

30-32

U.E.B.L.

Importations quantitatives de quelques produits agricoles soumis aux règlements communautaires du mois de janvier 1963 de l'U.E.B.L.

34

- Geschlachtetes Geflügel und Schlachtabfälle ausgenommen Lebern

- Schaleneier ausser Bruteier

- Hartweizen

- Weichweizen und Mengkorn

- Gerste

- Mais

NIEDERLANDE

- Weizen

- Roggen

- Gerste

- Hafer

- Mais

- Anderes Getreide

ITALIEN

Mengenmässige Einfuhren für einige landwirtschaftliche Erzeugnisse die den gemeinschaftlichen Verordnungen unterworfen sind für den Monat Januar 1963

B.L.W.U.

Mengenmässige Einfuhren für einige landwirtschaftliche Erzeugnisse die den gemeinschaftlichen Verordnungen unterworfen sind für den Monat Januar 1963 von der B.L.W.U.

Pages  
vertes  
Grüne  
Seiten

EXPORTATIONS

Exportations quantitatives de quelques produits agricoles soumis aux règlements communautaires au cours des 1er trimestres 1961, 1962, 1963

FRANCE

- Viande de porcins domestiques autres que jambon 36
- Volailles mortes et leurs abats autres que les foies 37
- Oeufs en coquille autres que oeufs à couver 38
- Blé dur 39
- Blé tendre et méteil 40
- Orge 41
- Maïs 42
- Farine de froment ou d'épeautre 43
- Malt non torréfié 44

PAYS - BAS

- Porcs vivants 46
- Volaille vivante 47
- Volailles mortes et leurs abats à l'exclusion des foies 48
- Viande porcine, fraîche, réfrigérée ou congelée 49
- Oeufs de poule en coquille 50

AUSFUHREN

Mengenmäßige Ausfuhren für einige landwirtschaftliche Erzeugnisse die den gemeinschaftlichen Verordnungen unterworfen sind für die 1. Quartale 1961, 1962, 1963

FRANKREICH

- Schweinefleisch ausser Schinken
- Geschlachtetes Geflügel und Schlachtabfälle ausser Lebern
- Eier in der Schale ausser Bruteier
- Hartweizen
- Weichweizen und Mengkorn
- Gerste
- Mais
- Mehl von Weizen oder Spelz
- Malz nicht geröstet

NIEDERLANDE

- Lebende Schweine
- Lebendes Hausgeflügel
- Geschlachtetes Geflügel und Schlachtabfälle ausgenommen Lebern
- Schweinefleisch, frisch, gekühlt, gefroren
- Hühnereier in der Schale

Suite

U.E.B.L.

Exportations quantita-  
tives de quelques pro-  
duits agricoles soumis  
aux règlements communau-  
taires du mois de jan-  
vier 1963

B.L.W.U.

Mengenmäßige Ausfuhren für  
einige landwirtschaftliche  
Erzeugnisse die den gemein-  
schaftlichen Verordnungen  
unterworfen sind für den  
Monat Januar 1963 der B.L.W.U.

R.F. ALLEMAGNE

Importations mensuelles  
Ier trimestre 1961, 1962, 1963

B.R. DEUTSCHLAND

Monatliche Einfuhren  
I. Quartal 1961, 1962, 1963.

## IMPORTATIONS MENSUELLES - MONATLICHE EINFUHRUNGEN

1er trim. 1961, 1962, 1963 - 1. Quartal 1961, 1962, 1963

PRODUIT ERZEUGNIS	PAYS - LANDER	JANVIER - JANUAR			FEBRIER - FEBRUAR			MARS - MÄRZ		
		1961	1962	1963	1961	1962	1963	1961	1962	1963
Animaux vivants de l'espèce porcine (en pièces) Lebende Schweine (in Stück)	France	2.971	1.416	5.020	1.161	1.411	2.030	1.754	2.490	2.477
	Italia	-	-	-	-	-	-	-	-	-
	Pays-Bas	2.471	65	919	1.072	35	533	2.074	-	154
	U.S.A./B.L.L.U.	6.055	6.103	568	6.061	5.597	363	6.033	5.640	302
	C.E.C./EMG	12.007	7.584	7.107	9.914	7.043	3.732	11.511	8.347	2.933
	Danemark/Dänemark	10.035	11.628	10.036	16.432	9.922	8.356	12.537	11.502	8.565
	Suède/Schweden	9.226	9.166	-	15.750	7.277	-	9.004	6.196	-
	Europe or./Osteuropa	19.000	9.670	-	25.776	3.200	-	6.396	9.003	-
	Autres pays/Andere Länder	-	00	-	-	35	-	9.325	373	-
	TOTAL PAYS TIERS DRIITLANDER ZUSAMMEN		39.069	30.550	10.036	57.950	20.434	9.356	37.312	27.074
TOTAL GENERAL/INSGESAMT		51.966	38.134	17.143	67.072	27.477	12.000	42.823	35.421	11.400



IMPORTATIONS MENSUELLES - MONATLICHE EINFÜHREN

1er trim. 1961, 1962, 1963 - 1, Quartal 1961, 1962, 1963

PRODUIT ERZEUGNIS	PAYS - LANDER	JANVIER - JANUAR			FEVRIER - FEBRUAR			MARS - MARZ		
		1961	1962	1963	1961	1962	1963	1961	1962	1963
Volailles mortes fraîches, réfrigi- gérées et conge- lées et abats, à l'exclusion des foies (1) (en tonnes) Geschlachtetes Geflügel und Schlachtabfälle, ausgenommen Le- bern (1) (in Tonnen)	Franco	29	631	546	21	504	1.148	17	895	1.074
	Italia	7	-	15	16	22	-	-	29	25
	Nederland	2.760	5.011	3.334	4.192	4.063	5.040	4.491	5.209	4.233
	U.E.D.L./D.L.E.U.	166	248	320	170	303	813	171	320	504
	C.E.E./EWG	2.962	6.690	4.223	4.339	4.977	7.001	4.679	6.454	5.916
	Danemark/Dänemark	2.451	3.744	2.397	2.641	4.364	3.803	3.383	3.047	3.230
	U.S.A.	2.793	5.824	650	2.606	6.147	1.053	3.475	5.715	2.307
	Autres pays/Andere Länder	673	1.755	40	460	772	230	427	991	539
	TOTAL PAYS TIERS DRITTLÄNDER ZUSAMMEN	5.917	11.323	3.095	5.795	11.303	5.166	7.235	10.553	6.114
	TOTAL GENERAL/ZUSAMMEN	8.879	18.013	7.316	10.184	16.230	12.167	11.964	17.007	12.030

(1) Pour 1963 ce poste comprend uniquement les poules à rôtir, les autres poules et les morceaux ou parties de poules

(1) Für 1963 sind nur Brathühner, andere Hühner und Teile von Hühnern einbegriffen

## D.R. DEUTSCHLAND

## IMPORTATIONS MENSUELLES - MONATLICHE EINFÜHREN

1er trim. 1961, 1962, 1963 - 1. Quartal 1961, 1962, 1963

PRODUIT ERZUGNIS	PAYS - LANDER	JANVIER - JANUAR			FEBRUER - FEBRUAR			MARS - MARZ		
Eufs en coquille (en tonnes) Eier in der Schale (in Tonnen)	France	2	-	-	54	-	6	348	-	485
	Italia	-	-	-	-	-	-	-	-	-
	Niederland	13.496	10.065	11.036	12.624	13.513	7.046	10.754	12.374	8.532
	U.E.B.L./D.L.E.U.	399	898	643	1.006	1.245	517	1.373	1.927	1.461
	C.C.E./EWG	13.897	10.963	11.729	13.764	14.758	17.880	12.127	14.301	10.470
	Danemark/Dänemark	4.906	3.904	2.020	3.840	3.779	1.522	3.797	2.496	1.579
	Finlande/Finland	1.260	1.095	864	868	1.277	1.857	437	795	327
	Europe or./Osteuropa	651	25	-	3.253	1.396	633	10.503	6.134	1.726
	Autres pays/Andere Länder	1.500	1.138	794	636	576	505	242	265	2.369
	TOTAL PAYS TIERS DRITTLÄNDER ZUSAMMEN	8.405	6.242	3.670	8.602	7.020	3.907	15.009	9.690	6.011
TOTAL GENERAL/INSGESAMT	22.302	25.205	15.407	22.366	21.786	11.506	27.184	23.991	16.489	

## D.R. DEUTSCHLAND

IMPORTATIONS MENSUELLES - MONATLICHE EINFÜHREN  
1er trim. 1961, 1962, 1963 - 1. Quartal 1961, 1962, 1963

PRODUIT ERZEUGNIS	PAYS - LANDER	JANVIER - JANUAR			FEBRIER - FEBRUAR			MARS - MÄRZ		
		1961	1962	1963	1961	1962	1963	1961	1962	1963
Froment (en tonnes) Weizen (in Tonnen)	France	46.674	10.006	10.615	20.507	37.676	6.407	23.943	49.113	19.098
	Italie	-	-	-	-	-	-	-	-	-
	Niederland	255	300	325	422	306	493	130	174	331
	U.E.B.L./B.L.E.U.	224	-	2.194	-	-	2.136	-	-	3.055
	G.E.E./EWG	47.153	19.106	13.134	20.929	37.902	9.036	24.073	49.207	22.404
	Europe or/Osteuropa	13.442	8.532	26.160	6.037	7.431	30.444	10.346	9.005	34.933
	Suède/Schweden	11.057	13.004	9.594	10.201	14.353	890	21.360	11.134	6.310
	USA	5.000	63.552	36.937	33.179	25.443	2.464	15.262	11.300	-
	Canada/Kanada	56.943	69.244	30.236	56.066	30.302	0.359	82.016	70.363	10.279
	Argentine/Argentinien	-	5.600	1.590	6.743	21.265	23.403	29.266	68.800	25.272
	Australie/Australien	13.425	34.130	-	6.857	26.064	-	7.166	43.061	2.631
	Autres pays/Andere Länder	19	275	1.970	14	13.728	0.459	19	3.755	58.306
TOTAL PAYS TIERS DRITTLÄNDER ZUSAMMEN		100.760	194.427	106.545	119.977	108.606	74.097	166.255	217.506	137.019
TOTAL GENERAL/INSGESAMT		147.919	213.613	119.679	140.906	226.503	83.132	190.320	266.793	166.302

B.R. DEUTSCHLAND
 IMPORTATIONS MENSUELLES - MONATLICHE EINFUHREN  
 1er trim. 1961, 1962, 1963 - I. Quartal 1961, 1962, 1963

PRODUIT ERZEUGNIS	PAYS - LÄNDER	JANVIER - JANUAR			FEVRIER - FEBRUAR			MARS - MÄRZ		
		1961	1962	1963	1961	1962	1963	1961	1962	1963
Seigle(en tonnes) Roggen(in Tonnen)	France	435	-	510	424	184	-	40	60	10
	Italia	-	-	-	-	-	-	-	-	-
	Nederland	407	313	319	251	307	129	544	449	977
	U.E.B.L./B.L.E.U.	-	-	-	-	-	-	-	-	-
	C.E.E./EWG	842	313	829	675	491	129	594	509	997
	Europe oc./Osteuropa	-	40.576	3.049	-	18.561	3.912	-	20.397	27.009
	U.S.A.	-	5.061	15.113	-	8.048	-	-	3.168	31.193
	Canada/Kanada	-	15.833	4.521	-	2.577	-	-	558	5.484
	Argentine/Argentinien	-	878	-	-	1.076	-	-	164	-
	Autres pays/Andere Länder	-	793	100	-	486	-	-	378	1
TOTAL PAYS TIERS DRITTLÄNDER ZUSAMMEN	-	63.141	22.783	-	30.748	3.912	-	24.695	63.685	
TOTAL GENERAL INSGESAMT	-	842	63.454	23.612	675	31.239	4.041	534	25.173	64.672

## B. R. D E U T S C H L A N D

## IMPORTATIONS MENSUELLES - MONATLICHE EINFÜHREN

1er trim. 1961, 1962, 1963 - 1. Quartal 1961, 1962, 1963

PRODUIT ERZEUGNIS	PAYS - LANDER	JANVIER - JANUAR			FEVRIER - FEBRUAR			MARS - MÄRZ		
		1961	1962	1963	1961	1962	1963	1961	1962	1963
Orge(en tonnes) Gerste(In Tonnen)	France	9.706	77.286	7.331	5.609	31.488	8.273	21.730	36.947	17.976
	Italia	-	-	-	-	-	-	-	-	-
	Niederland	3.327	14.683	7.005	2.944	2.261	5.395	7.785	1.862	14.003
	U.E.B.L./B.L.E.U.	-	-	-	-	-	-	-	-	-
	C.F.E./ENG	13.033	91.969	14.336	8.553	33.749	13.668	29.515	38.809	32.059
	Europe or./Osteuropa	13.627	39.969	-	12.533	13.300	-	7.395	15.152	-
	U.S.A.	4.670	34.662	5.295	3.853	42.858	413	2.039	30.722	78.549
	Argentine/Argentinien	1.386	17.907	2.075	8.668	14.822	4.574	6.245	24.165	2.772
	Danemark/Dänmark	-	-	2.024	-	-	549	-	-	950
	Autres pays/Andere Länder	-	-	10.829	12.277	65.041	21.127	13.825	60.711	25.255
	TOTAL PAYS TIERS DRITTLÄNDER ZUSAMMEN		27.717	218.725	20.223	37.341	136.021	26.663	29.504	130.750
TOTAL GENERAL INSGESAMT		40.750	310.694	34.559	45.894	169.770	40.331	59.019	169.559	139.585

B. R. D E U T S C H L A N D

## IMPORTATIONS MENSUELLES - MONATLICHE EINFUHREN

1er tria. 1961, 1962, 1963 - 1. Quartal 1961, 1962, 1963

PRODUIT ERZEUGNIS	PAYS - LANDER	JANVIER - JANUAR			FEVRIER - FEBRUAR			MARS - MARZ		
		1961	1962	1963	1961	1962	1963	1961	1962	1963
Avoine (en tonnes) Hafer- (in Tonnen)	France	-	-	282	-	-	587	-	-	708
	Italia	-	-	-	-	-	-	-	-	-
	Pederland	2.679	4.427	3.926	1.297	3.593	3.141	603	5.273	4.545
	U.E.B.L/B.L.E.U.	-	-	-	-	-	-	-	-	-
	C.E.E./EWG	2.679	4.427	4.208	1.297	3.593	3.728	603	5.273	5.253
	Canada/Kanada	-	-	-	-	-	-	-	-	6.629
	Suède/Schweden	-	5.391	1.056	-	7.354	-	284	2.724	-
	Australie/Australien	1.518	24.097	13.469	3.971	25.305	27.510	3.520	14.348	62.410
	Europe or./Osteuropa	-	22.939	-	-	11.304	-	-	3.797	-
	Autres pays/Andere Ländern	2.406	2.198	27	4.721	8.618	800	6.262	14.917	6.360
TOTAL PAYS TIERS DRITTLÄNDER ZUSAMMEN	3.924	54.625	14.552	8.692	52.591	28.310	10.066	35.786	75.399	
TOTAL GENERAL INSGESAMT	6.603	59.052	18.760	9.989	56.184	32.038	10.669	41.059	80.652	

B.R. DEUTSCHLAND

5930/1/62

IMPORTATIONS MENSUELLES - MONATLICHE EINFÜHREN

1er trim. 1961, 1962, 1963 - 1. Quartal 1961, 1962, 1963

PRODUIT ERZEUGNIS	PAYS - LANDER	JANVIER - JANUAR			FEVRIER - FEBRUAR			MARS - MÄRZ		
		1961	1962	1963	1961	1962	1963	1961	1962	1963
Weizen (en tonnes) Mais (in Tonnen)	France	8.197	957	5.481	4.579	560	13.848	5.186	303	8.336
	Italia	-	-	3.807	-	-	6.000	-	-	4.595
	Niederland	-	-	-	-	-	-	-	-	259
	U.E.B.L./B.L.E.U.	-	-	-	-	-	-	-	-	-
	C.E.E./EWG	8.197	957	9.288	4.579	560	19.848	5.186	303	13.190
	Europe or./Osteuropa	14.906	38.283	550	20.972	55.712	-	31.243	25.352	-
	U.S.A.	48.126	64.127	55.217	20.400	33.992	29.775	41.189	34.803	113.796
	Argentine/Argentinien	1.859	3.452	6.456	2.025	4.141	5.336	1.474	2.984	2.004
	Autres pays/Andere Länder	5.039	22.511	6.186	9.912	44.564	6.036	4.948	18.850	46.213
	TOTAL PAYS TIERS DRITTLÄNDER ZUSAMMEN	69.938	128.373	68.409	53.309	138.409	41.147	78.854	81.989	162.013
TOTAL GENERAL INSGESAMT	78.135	129.330	77.697	57.888	138.969	60.995	84.040	82.292	175.202	

## B.R. DEUTSCHLAND

## IMPORTATIONS MENSUELLES - MONATLICHE EINFÜHREN

1er trim. 1961, 1962, 1963 - I. Quartal 1961, 1962, 1963

PRODUIT ERZEUGNIS	PAYS - LANDER	JANVIER - JANUAR			FEVRIER - FEBRUAR			MARS - MÄRZ		
		1961	1962	1963	1961	1962	1963	1961	1962	1963
Autres céréales (en tonnes) Anderes Getreide (in Tonnen)	France	-	-	-	-	-	-	-	-	-
	Italie	58	95	95	84	130	109	56	78	99
	Nederland	-	95	54	-	37	77	35	4	90
	U.E.B.L.	-	-	-	-	-	-	-	-	-
	C.E.E./EWG	58	190	149	84	167	186	91	82	189
	U.S.A.	1.288	2.333	14.251	43	4.554	5.409	157	3.207	22.839
	Argentine/Argentinien	-	1.171	460	-	1.454	385	132	1.639	197
	Australie/Australien	172	-	109	296	-	10	183	-	65
	Autres pays/Andere Länder	407	751	541	410	612	715	373	343	824
	TOTAL PAYS TIERS DRIITLANDER	1.967	4.255	15.361	749	6.620	6.519	845	5.189	23.920
TOTAL GENERAL INSGESAMT	1.925	4.445	15.510	833	6.787	6.705	936	5.271	24.109	



FRANCE

Importations mensuelles 1963

Importations trimestrielles 1961, 1962, 1963

FRANKREICH

Monatliche Einfuhren 1963

Dreimonatliche Einfuhren 1961, 1962, 1963

## FRANCE

IMPORTATIONS MENSUELLES 1963 ET TRIMESTRIELLES 1961, 1962, 1963  
 MONATLICHE EINFUHREN 1963 UND DREIMONATLICHE DER JAHRE 1961, 1962, 1963

Q - Tonnes  
 M - Tonnen

PRODUIT - ERZEUGNIS	PAYS - LÄNDER	1963			1er TRIMESTRE - I. QUARTAL		
		Janvier/ Januar	Février/ Februar	Mars/ März	1961	1962	1963
Animaux vivants de l'espèce porcine- Lebende Schweine	B.R. Deutschland	-	-	-	-	-	-
	Italia	-	-	-	1,323	-	-
	Nederland	-	-	-	415	-	-
	U.E.B.L.	268	-	281	1,247	-	549
	C.F.E./EWG	268	-	281	2,985	-	549
	Royaume-Uni/Ver. Königreich	-	-	10	-	-	10
	Europe or./Osteuropa	-	-	-	2,449	-	-
	Maroc/Marokko	-	-	-	54	10	-
	Autres pays	-	-	-	3	21	-
	TOTAL PAYS TIERS DRITTLÄNDER ZUSAMMEN	-	-	10	2,506	31	10
TOTAL GENERAL INSGESAMT		268	-	291	5,491	31	559

## FRANCE

5030/V1/C3

IMPORTATIONS MENSUELLES 1963 ET TRIMESTRIELLES 1961, 1962, 1963  
 MONATLICHE EINFÜHREN 1963 UND DREIMONATLICHE DER JAHRE 1961, 1962, 1963

Q - Tonnes  
 M - Tonnen

PRODUIT - ERZEUGNIS	PAYS - LANDER	1963			1er TRIMESTRE - I. QUARTAL				
		Janvier/ Januar	Février/ Februar	Mars/ März	1961	1962	1963		
Viandes de porcins domestiques autres que jambons - Schweinefleisch ausser Schinken	B.R. Deutschland	-	-	-	647	17	-		
	Italia	-	-	-	178	-	-		
	Nederland	545	674	549	4.606	-	1.768		
	U.E.B.L./B.L.E.U.	101	28	37	3.489	-	166		
	C.E.E./EWG	646	702	586	8.920	17	1.934		
	Europe or./Osteuropa	-	-	-	604	64	-		
	Argentine/Argentinien	-	-	-	144	78	-		
	Danemark/Dänemark	-	-	-	4.278	544	-		
	Autres pays/Andere Länder	-	-	-	16	-	-		
	TOTAL PAYS TIERS DRITTLÄNDER INSGESAMT	-	-	-	5.042	686	-		
TOTAL GENERAL INSGESAMT	-	-	-	646	702	586	13.962	703	1.934

## FRANCE

5030/VI/63

IMPORTATIONS MENSUELLES 1963 ET TRIMESTRIELLES 1961, 1962, 1963

MONATLICHE EINFÜHREN 1963 UND DREIQUARTLICHE DER JAHRE 1961, 1962, 1963

Q = Tonnes  
H = Tonnen

PRODUIT - ERZEUGNIS	PAYS - LÄNDER	1963			1er TRIMESTRE - 1. Quartal		
		Janvier / Januar	Février / Februar	Mars / März	1961	1962	1963
Volaille morte de basse-cour - Geschlachtetes Geflügel	B.R. Deutschland	-	-	-	57	2.132	-
	Italia	-	-	-	-	-	-
	Niederland	-	43	30	-	6	73
	U.E.B.L./B.L.E.U.	11	9	17	-	-	37
	C.E.E./EWG	11	52	47	57	2.140	110
	Suisse/Schweiz	-	-	-	153	425	-
	Algérie/Algerien	-	-	-	1.268	1.375	-
	Guadeloupe	-	-	-	16	31	-
	Autres pays/Andere Länder	-	-	-	94	105	-
	TOTAL PAYS TIERS DRITTLÄNDER ZUSAMMEN	-	-	-	1.531	1.936	-
TOTAL GENERAL INSGESAMT	-	-	-	1.500	4.076	110	

FRANCE

3050/V1/63

IMPORTATIONS MENSUELLES 1963 ET TRIMESTRIELLES 1961, 1962, 1963  
MONATLICHE EINFUHREN 1963 UND DREI-MONATLICHE DER JAHRE 1961, 1962, 1963

Q - Tonnes  
 M - Tonnen

PRODUIT - ERZEUGNIS	PAYS - LÄNDER	1963			1er TRIMESTRE - I. QUARTAL		
		Janvier/ Januar	Février/ Februar	Mars/ März	1961	1962	1963
Oeufs en coquilles Eier in der Schale	B.R. Deutschland	-	-	-	-	-	-
	Italie	-	-	-	-	-	-
	Nederland	741	1.058	54	1.144	468	1.953
	U.E.B.L./D.L.E.U.	1.120	894	35	794	376	2.040
	C.E.E./ENG	1.861	1.952	89	1.938	844	3.992
	Israel	86	12	-	24	22	98
	Maroc/Marokko	-	-	-	216	188	-
	Autres pays/Andere Länder	-	-	-	40	1	-
	TOTAL PAYS TIERS DRITTLÄNDER ZUSAMMEN	86	12	-	280	211	98
TOTAL GENERAL INSGESANT	1.947	1.964	89	2.218	1.055	4.000	

## FRANCE

2050/VI/63

IMPORTATIONS MENSUELLES 1963 ET TRIMESTRIELLES 1961, 1962, 1963

MONATLICHE EINFUHREN 1963 UND DREIMONATLICHE DER JAHRE 1961, 1962, 1963

Q = Tonnes  
M = Tonnen

PRODUIT - ERZEUGNIS	PAYS - LANDER	1963			1er TRIMESTRE - I. QUARTAL		
		Janvier/ Januar	Février/ Februar	Mars/ März	1961	1962	1963
Blé dur Hartweizen	B.R. Deutschland	-	-	-	-	-	-
	Italia	-	-	-	-	-	-
	Nederland	-	-	-	-	-	-
	U.E.B.L./B.L.E.U.	-	-	-	-	-	-
	C.E.E./EWG	-	-	-	-	-	-
	U.S.A.	16.401	-	-	-	14.784	16.401
	Canada/Kanada	14.549	1	-	20.993	1.041	14.550
	Argentine/Argentinien	-	-	10.092	-	8.456	10.092
	Israel	-	-	-	6.223	178	-
	Tunisie/Tunesien	2.540	-	-	31.502	22	2.540
	Autres pays/Andere Länder	10.519	1.741	-	4.302	-	12.260
TOTAL PAYS TIERS DRITTLÄNDER ZUSAMMEN		44.009	1.742	10.092	63.020	24.481	55.843
TOTAL GENERAL INSGESAMT		44.009	1.742	10.092	63.020	24.481	55.843

## FRANCE

IMPORTATIONS MENSUELLES 1963 ET TRIMESTRIELLES 1961, 1962, 1963

MONATLICHE EINFÜHREN 1963 UND DREIMONATLICHE DER JAHRE 1961, 1962, 1963

Q = Tonnes  
M = Tonnen

PRODUIT - ERZEUGNIS	PAYS - LÄNDER	1963			1er TRIMESTRE - 1. QUARTAL		
		Janvier/ Januar	Février/ Februar	Mars/ März	1961	1962	1963
Blé tendre et méteil Weichweizen und Mengkorn	B.R. Deutschland	-	-	-	-	-	-
	Italia	-	-	-	-	-	-
	Nederland	-	169	2.305	173	-	2.474
	U.E.B.L./B.L.E.U.	-	40	1.035	-	-	1.075
	C.E.E./EWG	-	209	3.340	173	-	3.549
	U.S.A.	1.998	508	2.350	-	-	4.856
	Canada/Kanada	528	1.577	6.597	24.827	-	8.702
	Australie/Australien	-	862	-	-	957	862
	Suède/Schweden	-	-	2.203	15.521	-	2.203
	Royaume Uni/Ver. Königreich	-	10.533	12.605	8.087	-	23.138
	Danemark/Dänemark	-	1.139	288	6.977	-	1.427
	Autres pays/Andere Länder	756	1.256	5.478	5.065	103	7.490
TOTAL PAYS TIERS DRITTLÄNDER ZUSAMMEN		3.282	15.875	29.521	60.477	1.060	48.678
TOTAL GENERAL / INSGESAMT		3.282	16.084	32.861	60.650	1.060	52.227

## FRANCE

IMPORTATIONS MENSUELLES 1963 ET TRIMESTRIELLES 1961, 1962, 1963

MONATLICHE EINFÜHREN 1963 UND DREIMONATLICHE DER JAHRE 1961, 1962, 1963

Q = Tonnes  
M = Tonnen

PRODUIT - ERZEUGNIS	PAYS - LÄNDER	1963			1er TRIMESTRE - 1. QUANTAL		
		Janvier/ Januar	Février/ Februar	Mars/ März	1961	1962	1963
Orge Gerste	B.R. Deutschland	-	10	294	-	-	294
	Italia	-	-	-	-	-	-
	Nederland	-	-	250	-	-	250
	U.E.E.B.L./B.L.E.U.	-	-	12	-	-	12
	C.E.E./EKG	-	10	546	-	-	556
	Danemark/Dänemark	95	-	-	-	-	95
	Suède/Schweden	-	48	16	157	175	64
	Autres pays/Andere Länder	-	-	488	-	2,750	498
	TOTAL PAYS TIERS DRITTLÄNDER ZUSAMMEN	95	48	504	157	2,925	647
TOTAL GENERAL INSGESAMT	95	58	1,050	157	2,925	1,203	



## FRANCE

IMPORTATIONS MENSUELLES 1963 ET TRIMESTRIELLES 1961, 1962, 1963

MONATLICHE EINFUHREN 1963 UND DREIMONATLICHE DER JAHRE 1961, 1962, 1963

Q = Tonnes

M = Tonnen

PRODUIT - ERZEUGNIS	PAYS - LÄNDER	1963			1er TRIMESTRE - I. QUARTAL		
		Janvier/ Januar	Février/ Februar	Mars/ März	1961	1962	1963
Maïs Maïs	B.R. Deutschland	-	-	-	-	-	-
	Italia	4.619	2.622	2.715	-	-	9.956
	Nederland	-	-	-	-	-	-
	U.E.B.L./B.L.E.U.	-	-	-	-	-	-
	C.E.E./EWG	4.619	2.622	2.715	-	-	9.956
	Europe or./Osteuropa	4.299	30.677	11.398	-	6.697	46.374
	U.S.A.	12.400	18.326	13.197	50.353	70.306	43.923
	Argentine/Argentinien	-	547	749	830	454	1.296
	Un. Sud. Afr./Rep. Sud. Afr.	5.211	9.437	3.649	-	6.029	18.297
	Autres pays /Andere Länder	1.108	625	-	3	2	1.753
TOTAL PAYS TIERS DRITTLÄNDER ZUSAMMEN	23.018	59.612	28.993	51.186	84.388	111.623	
TOTAL GENERAL INSGESAMT	27.637	62.234	31.702	51.186	84.388	121.579	



PAYS - BAS

Importations mensuelles des

1er trim. 1961, 1962, 1963

NIEDERLANDE

Monatliche Einfuhren des

1. Quartals 1961, 1962, 1963

N E D E R L A N D

3050/VI/63

IMPORTATIONS MENSUELLES - MONATLICHE EINFUHREN

1er trim. 1961, 1962 et 1963 - I. Quartal 1961, 1962, 1963

Q = Tonnes

M = Tonnen

PRODUIT ERZEUGNIS	PAYS - LANDER	JANVIER - JANUAR			FEVRIER - FEBRUAR			MARS - MÄRZ		
		1961	1962	1963	1961	1962	1963	1961	1962	1963
Froment Weizen	B.R. Deutschland	-	769	-	-	250	-	642	792	-
	France	755	-	-	250	2.141	-	493	1.258	-
	Italia	-	-	-	-	-	-	-	-	-
	U.F.B.L./B.L.E.U.	100	950	-	-	2.497	-	-	3.457	-
	C.E.E./EWG	855	1.719	-	250	4.888	-	1.135	5.507	-
	Canada/Kanada	10.434	2.985	7.672	13.456	2.045	51	13.375	1.257	10.189
	Syrie/Syrien	-	-	200	-	-	-	-	-	-
	U.S.A.	20.355	71.350	28.618	7.528	37.511	7.396	7.291	26.712	8.460
	Argentine/Argentinien	4.596	4.770	15.889	3.450	12.073	18.134	5.117	5.398	100
	Europe or./Ost Europa	18.799	32.716	-	24.721	6.534	7.569	23.477	2.640	7.521
Autres pays/Andere Länder	2.535	719	-	1.719	6	2.000	2.507	1	14	
TOTAL PAYS TIERS DRITTLÄNDER ZUSAMMEN	56.719	112.540	52.379	50.874	58.169	35.150	51.767	36.008	26.284	
TOTAL GENERAL INSGESAMT	57.574	114.259	52.379	51.124	63.057	35.150	52.902	41.515	26.284	

N E D E R L A N D

3050/V1/63

IMPORTATIONS MENSUELLES - MONATLICHE EINFÜHREN  
1er trim. 1961, 1962 et 1963 - 1. Quartal 1961, 1962, 1963

Q = Tonnes  
H = Tonnen

PRODUIT ERZEUGNIS	PAYS - LÄNDER	JANVIER - JANUAR			FEBVRIER - FEBRUAR			MARS - MÄRZ		
		1961	1962	1963	1961	1962	1963	1961	1962	1963
Seigle Roggen	B.R. Deutschland	456	795	-	3.470	153	-	4.285	1.049	-
	France	-	-	-	-	-	-	-	-	-
	Italia	-	-	-	-	-	-	-	-	-
	U.E.B.L./B.L.E.U.	-	-	-	-	-	-	-	-	-
	C.E.E./EWG	456	795	-	3.470	153	-	4.285	1.049	-
	Danemark/Dänemark	-	9.446	11.702	-	25.601	16.851	-	15.826	10.118
	U.S.A.	1.532	-	3.987	3.401	2.293	6.548	3.445	4.360	27.689
	Canada/Kanada	-	-	3.945	-	-	102	-	-	1.978
	Suède/Schweden	-	8.699	-	-	4.619	-	-	7.513	-
	Autres pays/Andere Länder	74	2.577	-	-	874	474	-	52	797
TOTAL PAYS TIERS DRITTLÄNDER ZUSAMMEN	1.706	20.722	19.634	3.401	33.387	23.975	3.445	27.751	40.579	
TOTAL GENERAL INSGESAMT	2.162	21.517	19.634	6.871	33.540	23.975	7.730	28.800	40.579	

N E D E R L A N D

3050/V1/63

IMPORTATIONS MENSUELLES - MONATLICHE EINFUHREN

1er trim. 1961, 1962 et 1963 - 1. Quartal 1961, 1962, 1963

Q = Tonnes  
K = Tonnen

PRODUIT ERZEUGNIS	PAYS - LÄNDER	JANVIER - JANUAR			FEVRIER - FEBRUAR			MARS - MÄRZ		
		1961	1962	1963	1961	1962	1963	1961	1962	1963
Orge Gerste	B.R. Deutschland	-	-	-	-	-	-	-	-	-
	France	9.247	20.124	2.478	2.775	10.167	499	15.945	13.976	2.325
	Italia	-	-	-	-	-	-	-	-	-
	U.E.B.L./B.L.E.U.	365	250	-	779	-	-	-	-	486
	C.E.E./EWG	9.612	20.374	2.478	3.554	10.167	499	15.945	13.976	2.811
	U.S.A.	2.533	8.081	11.235	4.728	12.754	11.587	11.277	24.069	24.527
	Royaume-Uni/Ver. Königreich	4.730	10.363	3.903	5.512	8.361	6.599	3.585	7.699	8.187
	Australie/Australien	-	2.799	254	508	2.718	-	347	1.436	1.497
	Autres pays/Andere Länder	173	1.508	350	-	23	-	244	4.724	-
	TOTAL PAYS TIERS DRITTLÄNDER ZUSAMMEN	7.436	22.751	15.742	10.748	23.856	18.186	15.453	37.928	34.211
TOTAL GENERAL INSGESAMT	17.048	43.125	18.220	14.302	34.023	18.685	31.398	51.904	37.022	

N E D E R L A N D

3050/V1/63

IMPORTATIONS MENSUELLES - MONATLICHE EINFÜHREN  
1er trim. 1961, 1962 et 1963 - 1. Quartal 1961, 1962, 1963

Q = Tonnes  
M = Tonnen

PRODUIT ERZEUGNIS	PAYS - LÄNDER	JANVIER - JANUAR			FEVRIER - FEBRUAR			MARS - MÄRZ		
		1961	1962	1963	1961	1962	1963	1961	1962	1963
Avoine Hafer	B.R. Deutschland	-	-	-	-	-	-	-	-	-
	France	-	-	-	-	-	-	-	-	-
	Italia	-	-	-	-	-	-	-	-	-
	U.E.B.L./B.L.E.U.	-	-	-	-	-	-	-	-	-
	C.E.E./EWG	-	-	-	-	-	-	-	-	-
	U.S.A.	6.658	629	7.860	8.659	-	2.309	10.652	614	4.635
	Canada/Kanada	-	-	8.038	-	-	12	-	-	9.103
	Argentine/Argentinien	1.827	10.826	1.150	13.850	15.959	200	7.982	8.043	505
	Australie/Australien	-	1.600	3.463	674	790	6.697	3.931	3.018	3.282
	Autres pays/Andere Länder	1.055	8.388	-	98	2.245	1	1.004	1.628	-
TOTAL PAYS TIERS DRITTLÄNDER ZUSAMMEN	9.540	21.443	20.511	23.281	18.994	9.219	23.599	13.301	17.525	
TOTAL GENERAL INSGESAMT	9.540	21.443	20.511	23.281	18.994	9.219	23.599	13.301	17.525	

N E D E R L A N D

3050/VI/63

IMPORTATIONS MENSUELLES - MONATLICHE EINFUHREN

1er trim. 1961, 1962 et 1963 - 1. Quartal 1961, 1962, 1963

Q = Tonnes  
M = Tonnen

PRODUIT ERZEUGNIS	PAYS - LÄNDER	JANVIER - JANUAR			FEVRIER - FEBRUAR			MARS - MÄRZ		
		1961	1962	1963	1961	1962	1963	1961	1962	1963
Mais Mais	B.R. Deutschland	-	-	-	-	-	-	-	-	-
	France	-	-	-	-	-	-	-	-	-
	Italia	-	-	-	-	-	-	-	-	-
	U.E.B.L./B.L.E.U.	152	438	50	-	925	53	777	604	580
	C.E.E./EWG	152	438	50	-	925	53	777	604	580
	Europe Oc./Osteuropa	3.037	-	8.518	14.626	-	-	9.288	-	-
	Union S.Afr./Sud Afr.Un.	-	4.244	11.008	-	27.960	2.916	-	14.774	3.664
	U.S.A.	135.967	118.493	221.960	54.837	159.750	95.913	83.802	165.370	149.001
	Canada/Kanada	-	-	2.192	-	-	-	-	-	-
	Argentine/Argentinien	16.626	14.457	34.464	19.140	10.989	16.593	7.741	12.463	7.502
Autres pays/Andere Länder	11.656	686	-	8.040	1.919	608	1.099	1	411	
TOTAL PAYS TIERS DRITTLÄNDER ZUSAMMEN	167.286	137.880	278.142	96.643	200.618	116.130	101.930	192.608	160.578	
TOTAL GENERAL INSGESAMT	167.438	138.318	278.192	96.643	201.543	116.183	102.707	193.212	161.158	



N E D E R L A N D

3050/VI/63

IMPORTATIONS MENSUELLES - MONATLICHE EINFUHREN

1er trim. 1961, 1962 et 1963 - 1. Quartal 1961, 1962, 1963

Q = Tonnes  
M = Tonnen

PRODUIT ERZEUGNIS	PAYS - LANDER	JANVIER - JANUAR			FEVRIER - FEBRUAR			MARS - MÄRZ		
		1961	1962	1963	1961	1962	1963	1961	1962	1963
Sarrasin, millet et autres céréales - Hirse aller Art.	B.R. Deutschland	-	-	1	-	-	490	-	-	-
	France	-	-	-	-	-	-	-	-	-
	Italia	-	-	-	-	-	-	-	-	7
	U.E.B.L./B.L.E.U.	678	320	1.207	197	1.374	367	317	21	618
	C.E.E./EWG	678	320	1.214	197	1.374	367	317	21	625
	U.S.A.	58.435	84.740	75.347	39.961	63.931	62.403	36.398	51.597	88.401
	Canada/Kanada	-	-	560	-	-	-	-	-	457
	Argentine/Argentinien	1.394	4.638	3.503	3.834	11.009	5	15.053	21.729	25
	Soedan/Sudan	-	-	-	-	-	-	-	-	2.104
	Autres pays/Andere Länder	388	670	351	1.652	154	-	1.466	908	425
TOTAL PAYS TIERS DRITTLÄNDER INSGESAMT		58.215	90.048	79.761	45.447	75.194	63.297	52.917	74.234	91.412
TOTAL GENERAL INSGESAMT		59.893	90.368	80.975	45.644	76.568	63.664	53.234	74.255	92.037



I T A L I E

Importations du mois de

Janvier 1963

I T A L I E N

Einführen für den Monat

Januar 1963

IMPORTATIONS DU LOIS DE JANVIER 1963  
EINFÜHREN FÜR DEN ERSTEN JAHR 1963

♁ = Tonnes  
♂ = Tonnen

Produits / Erzeugnisse	Total général Insgesamt	C.E.E./E.M.G.		Pays tiers / Drittländer		
		Total Zusammen	Pays - Länder	Total Zusammen	Principaux pays Wichtigste Länder	
Animaux vivants de l'espèce porcine Lebende Schweine	2.783	2.393	France Niederland	1.987 406	390 Bulgarie/Bulgarien Hongrie/Ungarn	160 216
Volaille vivante de basse-cour Lebendes Hausgeflügel	282	282	Niederland	282	-	
Viande de l'espèce porcine domestique en carcasses ou demi carcasses Schweinefleisch in ganzen oder halben Tierkörpern	1.156	159	France Niederland	150 9	997 Danemark/Dänemark Bulgarie/Bulgarien Yougoslavie/Jugoslavien Suède/Schweden	393 192 128 231
Volaille morte non découpée Geschlachtetes Geflügel nicht zerschnitten	677				677 U.S.A. Pologne/Polen Hongrie/Ungarn Bulgarie/Bulgarien Tchécoslovaquie/Tschechoslov.	54 35 540 20 17
Oufs en coquille y compris les oufs à couver Eier in der Schale einschliesslich Brut Eier	4.141	1.604	B.R. Deutschland Niederland U.E.B.L./B.L.E.U.	5 1.313 286	2.537 Danemark/Dänemark Israël Bulgarie/Bulgarien Pologne/Polen Union S. Afr./Rep. S. Afr. Argentine/Argentinien	57 1.176 200 239 221 622

IMPORTATIONS DU MOIS DE JANVIER 1963

EINFUHRUN FÜR DEN MONAT JANUAR 1963

Q = Tonnes  
H = Tonnen

Produits / Erzeugnisse	Total général Insgesamt	C.E.E./E.A.G.		Pays tiers / Drittländer		
		Total Zusammen	Pays - Länder	Total Zusammen	Principaux pays Wichtigste Länder	
Oufs dépourvus de leurs coquilles et jaunes d'œufs Eier ohne Schale und Eigelb	732	5	Nederland	5	727	Denmark/Dänemark 25 China/China 204 Australia/Australien 51 Argentina/Argentinien 21 Pologne/Polen 167 Union S.Afr./Rep.Sud.Afr. 254
Blé et méteil Weizen und Mengkorn	2.190	-		-	2.190	Argentina/Argentinien 1.283 Syrie/Syrien 50 U.S.A. 798 Canada/Kanada 55
Seigle Roggen	60	60	France	60	-	
Orge Gerste	51.772	1.566	D.R. Deutschland France	11 1.575	50.186	Syrie/Syrien 16.057 Tchécoslov./Tchecoslow. 560 U.S.A. 39.000 Irak 3.085 Argentina/Argentinien 894 Pologne/Polen 413 U.R.S.S./U.S.S.R. 93
Avoine Hafer	14.050	35	France	35	14.015	Argentina/Argentinien 1.451 Maroc/Marokko 3.803 U.S.A. 3.308 Australia/Australien 264

IMPORTATIONS DU MOIS DE JANVIER 1963

EINFÜHREN FÜR DEN MONAT JANUAR 1963

Q = Tonnes

M = Tonnen

Produits / Erzeugnisse	Total général Insgesamt	C.E.E. / E.Ö.G.			Pays tiers - Drittländer	
		Total Zusammen	Pays - Länder		Total Zusammen	Principaux pays Wichtigste Länder
Maïs Mais	300.907	-			300.907	Rhodesie/Rhodesien 3.050 Argentine/Argentinien 146.004 Bulgarie/Bulgarien 3.493 Yougoslavie/Jugoslawien 2.651 Roumanie/Rumänien 7.530 Union S.Afr./Rep.Sud.Afr. 11.994 U.R.S.S./U.S.S.R. 29.559 U.S.A. 38.434 Maroc/Marokko 2.244
Sarrasin et autres céréales Buchweizen und andere Getreide	2.313	60	France	60	2.753	Argentine/Argentinien 1.933 U.S.A. 122 Maroc/Marokko 131 Turquie/Türkei 453
Farine de froment ou d'épeautre Mehl von Weizen oder Spelz	10	-			10	Canada/Kanada 10
Malt, même torréfié Malz, auch geröstet	3.770	1.651	B.R. Deutschland 1.063 France 368 U.E.C.L. 220		2.119	Autriche/Österreich 320 Tchécoslov./Tchecoslow. 300 Royaume Uni/Vcr. König. 919
Fécule de pommes de terre Stärke von Kartoffeln	1.767	1.535	France 87 Nederland 1.448		232	Pologne/Polen 123 Tchécoslov./Tchecoslow. 109
Sons résidués de céréales Kleie und dgl.	219	-			219	Turquie/Türkei 120 Tunisie/Tunesien 99
Préparations fourragères Zubereitetes Futter und dgl.	4.293	3.560	B.R. Deutschland 4 France 180 Nederland 2.386 U.E.C.L. 490		733	U.S.A. 558 Royaume Uni/Vcr. König. 170

U. E. B. L.

Importations du mois de

janvier 1963

B. L. W. U.

Einfuhren für den Monat

Januar 1963

IMPORTATIONS DU MOIS DE JANVIER 1963  
EINFÜHREN FÜR DEN MONAT JANUAR 1963

t = Tonnes

M = Tonnen

Produits / Erzeugnisse	Total général Insgesamt	C.E.E./E.M.G.		Pays tiers/Drittländer	
		Total Zusammen	Pays - Länder	Total Zusammen	Principaux pays Wichtigste Länder
Froment Weizen	34.058	512	France 512	33.546	Eur. Orient/Osteuropa U.S.A. Canada/Kanada Argentine/Argentinien 2.448 1.327 14.119 15.610
Seigle Roggen	2.583	2.071	Nederland 2.071	512	Argentine/Argentinien U.S.A. 507 5
Orge Gerste	15.113	2.568	Nederland 2.568	13.245	Eur. Orient/Osteuropa Syrie/Syrien Royaume Uni/Vcr.König. 1.100 4.451 345
Avoine Weizen	4.283	153	France Nederland 47 106	4.130	U.S.A. Canada/Kanada 1.755 1.972
Maïs Mais	60.940	-	-	60.940	Eur. Orient/Osteuropa U.S.A. Argentine/Argentinien U.S.Afr./S.Afr.U. 12.407 32.229 14.520 1.684
Autres céréales Anderes Getreide	35.064	1	France 1	35.063	U.S.A. Maroc/Marokko 34.420 152
Farine de Manioc Maniokmehl	90	-	-	90	Thaïlande/Thailand 90
Malt Malz	574	226	B.R. Deutschland France 6 220	348	Tchécoslow./Tschéchos. 305
Sons et remoulages Kleie und dgl.	1.327	717	B.R. Deutschland France Nederland 17 223 472	610	Argentine/Argentinien Turquie/Türkei Birmanie/Burma 380 42 137



F R A N C E

Exportations mensuelles 1963

Exportations trimestrielles 1961, 1962, 1963

F R A N K R E I C H

Monatliche Ausfuhren 1963

Dreimonatliche Ausfuhren 1961, 1962, 1963

## FRANCE

## EXPORTATIONS MENSUELLES 1963 ET TRIMESTRIELLES 1961, 1962, 1963

## MONATLICHE AUSFUHREN 1963 UND DREIQUARTLICHE 1961, 1962, 1963

Q = Tonnes

M = Tonnen

PRODUIT - ERZEUGNIS	PAYS - LANDER	1963			1er TRIMESTRE - I. QUARTAL		
		Janvier/ Januar	Février/ Februar	Mars/ Marz	1961	1962	1963
Viandes de porcins domestiques autres que jambons (1) Schweinefleisch ausser Schinken (1)	B.R. Deutschland	51	5	1	1.910	1.214	57
	Italia	44	13	-	-	10	57
	Nederland	-	-	-	-	-	-
	U.E.B.L./B.L.E.U.	-	-	-	-	15	-
	C.E.E./EWG	95	18	1	1.910	1.239	114
	Algérie/Algerten	-	-	-	355	478	-
	Gabon/Gabun	-	4	3	17	13	7
	Autres pays/Andere Länder	15	1	2	13	14	19
	TOTAL PAYS TIERS DRITTLÄNDER ZUSAMMEN	15	5	5	385	505	25
TOTAL GENERAL INSGESAMT	111	23	6	2.295	1.744	140	

(1) Pour 1963 ce poste comprend les porcs abattus avec ou sans tête  
Für 1963 handelt es sich um geschlachtete Schweine mit oder ohne Kopf.

FRANCE

5030 /VI/53

EXPORTATIONS MENSUELLES 1963 ET TRIMESTRIELLES 1961, 1962, 1963

MONATLICHE AUSFUHREN 1963 UND DREIMONATLICHE 1961, 1962, 1963

Q = Tonnes  
M = Tonnen

PRODUIT - ERZEUGNIS	PAYS - LÄNDER	1963			1er TRIMESTRE - 1. QUARTAL		
		Janvier/ Januar	Février/ Februar	Mars/ März	1961	1962	1963
Volailles mortes et leurs abats autres que les foyes Geschlachtetes Geflügel und Schlacht- abfälle ausser Lebern	B.R. Deutschland	783	27	61	57	2.132	871
	Italia	-	-	-	-	-	-
	Pederland	-	-	-	-	9	-
	U.E.B.L./B.L.E.U.	-	-	-	-	-	-
	C.E.E./EWG	783	27	61	57	2.140	871
	Suisse/Schweiz	23	9	8	153	425	40
	Algérie/Algerien	-	4	3	1.269	1.375	7
	Guadeloupe	20	-	-	16	31	20
	Gabon/Gabun	7	-	5	-	-	12
	Autres pays/Andere Länder	37	25	30	94	105	92
TOTAL PAYS TIERS DRITTLÄNDER ZUSAMMEN	87	38	46	1.531	1.936	171	
TOTAL GENERAL INSGESAMT	870	65	107	1.588	4.076	1.042	

## FRANCE

EXPORTATIONS MENSUELLES 1963 ET TRIMESTRIELLES 1961, 1962, 1963

MONATLICHE AUSFUHREN 1963 UND DREIMONATLICHE 1961, 1962, 1963

Q = Tonnes  
M = Tonnen

PRODUIT - ERZEUGNIS	PAYS - LÄNDER	1963			1er TRIMESTRE - I. QUARTAL		
		Janvier/ Januar	Février/ Februar	Mars/ März	1961	1962	1963
Oeufs en coquille autres que oeufs à couver - Eier in der Schale ausser Bruteler	B.R. Deutschland	-	11	337	379	-	348
	Italia	-	-	-	-	-	-
	Nederland	-	-	-	-	-	-
	U.E.B.L./B.L.E.U.	-	-	-	-	-	-
	C.E.E./EWG	-	11	337	379	-	348
	Suisse/Schweiz	-	-	-	37	50	-
	Algérie/Algerien	-	-	-	292	38	-
	Senegal	-	-	-	4	14	-
	Gabon/Gabun	2	1	1	-	-	4
	Cameroun/Kamoron	1	1	1	-	-	3
	Autres pays/Andere Länder	8	3	16	88	72	27
TOTAL PAYS TIERS DRITTLÄNDER ZUSAMMEN	11	5	18	421	174	34	
TOTAL GENERAL INSGESAMT	11	16	355	800	174	302	

F R A N C E

5030/VI/63

EXPORTATIONS MENSUELLES 1963 ET TRIMESTRIELLES 1961, 1962, 1963

MONATLICHE AUSFUHREN 1963 UND DREIMONATLICHE 1961, 1962, 1963

PRODUIT - ERZEUGNIS	PAYS - LANDER	1963			1er TRIMESTRE - I. QUARTAL		
		Janvier/ Januar	Février/ Februar	Mars/ März	1961	1962	1963
Blé dur Hartweizen	B.R. Deutschland	-	-	40	64	775	40
	Italia	-	-	-	-	-	-
	Nederland	-	-	-	-	-	-
	U.E.B.L./B.L.E.U.	-	-	-	-	-	-
	C.E.E./EWG	-	-	40	64	775	40
	Suisse/Schweiz	-	-	-	290	40	-
	Royaume Uni/Vor. Königreich	-	-	-	-	55	-
	Algérie/Algerien	-	-	-	-	5.250	-
	Autres pays/Andere Länder	-	-	2	7	10	2
	TOTAL PAYS TIERS DRITTLÄNDER ZUSAMMEN	-	-	2	297	5.355	2
TOTAL GENERAL INSGESAMT	-	-	42	361	6.130	42	

## FRANCE

EXPORTATIONS MENSUELLES 1963 ET TRIMESTRIELLES 1961, 1962, 1963

MONATLICHE AUSFUHREN 1963 UND DREI-MONATLICHE 1961, 1962, 1963

Q = Tonnes

M = Tonnen

PRODUIT - ERZEUGNIS	PAYS - LÄNDER	1963			1er TRIMESTRE - 1. QUARTAL		
		Janvier / Januar	Février / Februar	Mars / März	1961	1962	1963
Blé tendre et métal Weichweizen und Metalkorn	R.F. Deutschland	4.530	6.819	10.476	89.002	124.930	24.625
	Italia	-	20	-	-	1.401	20
	Hederland	-	-	-	2.010	3.399	-
	U.E.B.L./B.L.E.U.	-	4.007	4.328	750	-	9.225
	C.E.E./EG	4.530	14.736	14.604	91.762	129.730	34.070
	Suisse/Schweiz	12.309	11.814	14.739	9.375	16.135	38.862
	Europe or/Osteuropa	60.902	52.305	105.849	-	-	219.056
	Sénégal	22.869	9.617	11.560	34.174	37.379	44.046
	Tunisie/Tunisien	-	16.439	5.561	39.196	-	22.000
	Chine/China	119.215	61.196	107.063	-	-	287.494
	Algérie/Algerien	-	-	19.200	-	32.565	19.200
	Maroc/Marokko	12.306	-	5.453	29.680	-	17.759
	Royaume Uni/Ver. Königre	-	-	-	29.139	45.060	-
Autres pays/Andere Länder	41.367	17.696	4.876	749	1.203	63.939	
TOTAL PAYS TIERS/ DRITTLÄNDER ZUSAMMEN	268.968	169.067	274.321	142.513	133.150	712.356	
TOTAL GENERAL/INSGESAMT	273.498	163.803	289.125	234.275	262.800	746.426	

## FRANCE

EXFORTATIONS MENSUELLES 1963 ET TRIMESTRIELLES 1961, 1962, 1963

MONATLICHE AUSFUHREN 1963 UND DREIMONATLICHE 1961, 1962, 1963

Q = Tonnes

M = Tonnen

PRODUIT - ERZEUGNIS	PAYS - LÄNDER	1963			1er TRIMESTRE - 1. QUARTAL		
		Janvier / Januar	Février / Februar	Mars / März	1961	1962	1963
Orge - Gerste	B.R. Deutschland	8.352	7.762	44.251	44.170	150.016	60.365
	Italia	1.643	1.019	977	43.860	24.099	3.844
	Nederland	-	-	490	30.506	29.217	490
	U.E.B.L./B.L.E.U.	2.031	2.631	10.456	60.026	51.790	23.168
	C.E.E./ENG	12.231	11.462	64.174	199.382	255.122	67.667
	Europe or/Osteuropa	-	-	-	-	14.175	-
	China/China	-	-	-	-	74.334	-
	Denemark/Dänemark	-	-	-	43.919	24.104	-
	Suisse/Schweiz	5.809	5.684	9.553	26.209	20.124	21.456
	Maroc/Marokko	-	-	1.000	16.650	-	1.000
	Espagne/Spanien	8.539	7.750	3.742	-	-	20.031
	Autres pays/Andere Länder	4.045	1.776	361	74.040	3.378	6.182
	TOTAL PAYS TIERS / DRITTLÄNDER ZUSAMMEN	18.393	15.220	15.056	161.906	145.615	43.669
TOTAL GENERAL/INSGESAMT	30.624	26.682	79.230	361.280	400.737	136.536	

## FRANCE

EXFORTATIONS MENSUELLES 1963 ET TRIMESTRIELLES 1961, 1962, 1963

MONATLICHE AUSFUHREN 1963 UND DREI MONATLICHE 1961, 1962, 1963

Q = Tonnes  
M = Tonnen

PRODUIT - ERZEUGNIS	PAYS - LÄNDER	1963			1er TRIMESTRE - 1. QUARTAL		
		Janvier / Januar	Février / Februar	Mars / März	1961	1962	1963
Maïs - Mais	B.R. Deutschland	5.508	12.298	2.575	25.551	1.667	20.331
	Italia	-	-	-	120.451	25.563	-
	Nederland	-	-	40	-	-	40
	U.E.D.L./B.L.E.U.	-	-	-	2.202	1.000	-
	C.E.E./EWG	5.508	12.298	2.615	156.204	20.230	20.421
	Danemark/Dänemark	-	-	-	13.610	540	-
	Royaume Uni/Vor. Königgr	-	2.102	-	65.359	23.630	2.192
	Suisso/Schweiz	2.279	2.200	1.299	2.219	10.035	5.658
	Algérie/Algerien	-	-	-	33	2.237	-
	Sénégal	-	699	-	-	4.077	699
	Autres pays/Andere Länder	221	127	6	13.833	3.019	354
	TOTAL PAYS TIERS / DRITTLÄNDER ZUSAMMEN	2.500	5.298	1.305	65.313	43.538	9.103
TOTAL GENERAL/INSGESAMT	8.008	17.596	3.920	251.597	71.768	29.524	



## FRANCE

EXPORTATIONS MENSUELLES 1963 ET TRIMESTRIELLES 1961, 1962, 1963

MONATLICHE AUSFUHREN 1963 UND DREIMONATLICHE 1961, 1962, 1963

Q = Tonnes  
M = Tonnen

PRODUIT - ERZEUGNIS	PAYS - LÄNDER	1963			1er TRIMESTRE - 1. QUARTAL		
		Janvier / Januar	Février / Februar	Mars / März	1961	1962	1963
Farine de froment ou d'épeautre Mehl von Weizen oder Spelz	B.R. Deutschland	1.170	1.209	879	5.038	4.378	3.198
	Italie	-	-	-	-	-	-
	Pays-Bas	-	-	-	251	390	-
	U.E.S.L./S.L.E.U.	-	-	-	467	60	-
	C.E.E./EWG	1.170	1.209	879	5.756	4.828	3.198
	Egypte/Agypten	13.557	12.506	8.551	-	-	34.614
	Iran	5.050	3.800	1.913	-	-	10.763
	Ceylan/Ceylon	9.502	-	-	6.050	9.835	9.502
	Zanzibar	1.753	2.458	369	-	-	4.599
	Martinique	1.760	-	-	5.305	4.665	1.760
	Rep. Malgache	1.345	-	-	3.770	4.229	1.345
	Royaume Uni/Ver. König	-	-	-	1.607	4.660	-
	Chine/China	-	-	6.825	-	1.188	6.325
	Suisse/Schweiz	-	1.083	1.201	-	-	2.204
	Indes occ Brit/Br. W. Indien	-	2.580	2.640	2.346	-	5.220
	Autres pays/Andere Länder	8.148	18.518	14.101	31.536	42.675	40.765
	TOTAL PAYS TIERS / DRITTLÄNDER ZUSAMMEN		41.115	40.943	35.619	52.614	67.452
TOTAL GENERAL/INSGESAMT		42.205	42.152	36.433	50.370	72.280	120.675

## FRANCE

EXPORTATIONS MENSUELLES 1963 ET TRIMESTRIELLES 1961, 1962, 1963

MONATLICHE AUSFUHREN 1963 UND DREIEMONATLICHE 1961, 1962, 1963

Q = Tonnes  
M = Tonnen

PRODUIT - ERZEUGNIS	PAYS - LANDER	1963			1er TRIMESTRE - 1. QUARTAL		
		Janvier / Januar	Février / Februar	Mars / März	1961	1962	1963
Malt non torréfié Malz nicht geröstet	B.R. Deutschland	684	1.215	1.045	6.203	4.565	2.944
	Italia	376	510	578	730	500	1.040
	Nederland	-	150	-	300	150	150
	U.E.B.L./B.L.E.U.	1	160	260	100	1.295	421
	C.E.E./EWG	1.240	2.035	1.883	9.341	6.510	5.158
	Espagne/Spanien	-	891	-	215	220	891
	Suisse/Schweiz	1.091	1.665	1.483	6.463	6.973	4.239
	Rep. Vietnam	150	150	500	1.100	250	800
	Algérie/Algerien	-	-	-	1.402	1.832	-
	Cameroun/Kamerun	-	-	400	1.000	300	400
	Autres pays/Andere Länder	150	1.005	599	870	1.654	1.754
TOTAL PAYS TIERS / DRITTLÄNDER ZUSÄTZLICH		1.391	3.711	2.982	13.050	11.229	6.084
TOTAL GENERAL/INSGESAMT		2.631	5.746	4.865	22.301	17.739	13.242

PAYS - BAS

Exportations mensuelles des

1er trim. 1961, 1962, 1963

---

NIEDERLANDE

Monatliche Ausfuhren des

1 Quartals 1961, 1962, 1963

## N E D E R L A N D

## EXPORTATIONS MENSUELLES - MONATLICHE AUSFUHREN

1er trim. 1951, 1952, 1963- 1 Quartal 1951, 1962, 1963

PRODUIT ERZEIGNIS	PAYS - LÄNDER	JANVIER - JANUAR			FEVRIER - FEBRUAR			MARS - MARZ		
		1961	1962	1963	1961	1962	1963	1961	1962	1963
Porcs vivants (pièces) Lebende Schweine (Stück)	B.R. Deutschland	3.192	-	1.023	2.001	-	690	2.439	-	255
	Franco	3.240	-	-	760	-	-	654	-	-
	Italia	-	-	1.454	-	-	1.673	-	-	158
	U.E.B.L./3.L.E.U.	1	-	-	-	-	-	-	-	-
	C.E.E./E.G.	6.441	-	2.477	2.761	-	2.363	3.093	-	423
	Suisse/Schweiz	-	-	32	-	-	-	-	-	-
	Japon/Japan	-	-	31	-	-	-	-	-	-
	Chypre/Cypern	-	-	-	-	-	-	-	-	12
	Autres pays/Andere Länder	-	377	-	-	50	-	52	4	-
	TOTAL PAYS TIERS/ DRITTLÄNDER ZUSAMMEN	-	377	63	-	50	-	52	4	12
TOTAL GENERAL/INSGESAMT	6.441	377	2.540	2.761	50	2.363	3.145	4	435	

## N E D E R L A N D

## EXPORTATIONS MENSUELLES - MONATLICHE AUSFUHREN

1er trim 1961, 1962, 1963 - 1. Quartal 1961, 1962, 1963

PRODUIT ERZEUGNIS	PAYS - LÄNDER	JANVIER - JANUAR			FEVRIER - FEBRUAR			MARS - MÄRZ		
		1961	1962	1963	1961	1962	1963	1961	1962	1963
Volaille vivante (en 100 pièces) Lebendes Hausge- flügel (in 100 Stück)	B.R. Deutschland	2.824	911	636	1.905	1.520	1.109	2.524	1.723	791
	France	-	-	653	-	-	252	404	207	581
	Italia	9.926	13.040	6.502	23.766	23.534	9.557	48.768	21.111	22.378
	U.E.B.L./3.L.E.U.	363	290	418	266	506	281	666	305	271
	C.E.E./EWG	13.113	14.241	8.207	31.937	25.560	11.199	52.582	23.725	24.021
	Liban/Libanon	n.d	n.d	505	n.d	n.d	409	n.d	n.d	342
	Jordanio/Jordanien	n.d	n.d	551	n.d	n.d	306	n.d	n.d	374
	Iran	n.d	n.d	342	n.d	n.d	469	n.d	n.d	470
	Autres pays/Andere Länder	n.d	n.d	555	n.d	n.d	1.116	n.d	n.d	929
	TOTAL PAYS TIERS/ DRITTLÄNDER ZUSAMMEN	2.139	1.691	1.964	1.558	1.732	2.400	2.139	1.632	2.115
TOTAL GENERAL/INSGESAMT	15.252	16.132	10.171	33.795	27.292	13.679	54.721	25.550	26.136	

## N E D E R L A N D

## EXPORTATIONS MENSUELLES - MONATLICHE AUSFUHREN

1er trim 1951, 1952, 1953 - 1 Quartal 1961, 1962, 1963

PRODUIT ERZEUGNIS	PAYS - LÄNDER	JANVIER - JANUAR			FEVRIER - FEBRUAR			MARS - MARZ		
		1951	1952	1953	1961	1962	1963	1961	1962	1963
Volailles mortes et leurs abats à l'exclusion des foies (en tonnes) Geschlachtetes Geflügel und Schlachtabfälle ausgenommen Lebern (in Tonnen)	B.R. Deutschland	2.043	5.330	3.999	4.002	3.717	4.633	4.537	5.900	5.250
	France	-	-	27	-	-	53	42	-	51
	Italie	-	-	6	-	-	17	-	-	5
	U.E.B.L./B.L.E.U.	7	11	648	23	13	15	19	23	54
	C.E.E./EWG	2.650	5.340	4.690	4.025	3.730	4.718	4.595	5.926	5.360
	Autriche/Österreich	72	68	73	92	47	54	201	13	147
	Suisse/Schweiz	190	182	184	233	171	192	305	196	330
	Autres pays/Andere Länder	47	55	56	66	58	57	52	51	70
	TOTAL PAYS TIERS/ DRITTLÄNDER ZUSAMMEN	309	305	313	391	276	303	638	262	547
	TOTAL GENERAL/INSGESAMT	3.159	5.654	4.993	4.416	4.006	5.021	5.233	6.190	5.907

## N E D E R L A N D

## EXPORTATIONS MENSUELLES - MONÄTLICHE AUSFUHREN

1er trim 1961, 1962, 1963 - 1 Quartal 1961, 1962, 1963

PRODUIT ERZEUGNIS	PAYS - LÄNDER	JANVIER - JANUAR			FEVRIER - FEBRUAR			MARS - MÄRZ		
		1961	1962	1963	1961	1962	1963	1961	1962	1963
Viande porcine, fraîche, réfrigérée ou congelée (en tonnes) Schweinefleisch frisch, gekühlt, gefroren (in Tonnen)	B.R. Deutschland	270	395	1.891	177	373	1.018	224	473	532
	France	4.166	-	903	606	-	1.405	397	-	1.957
	Italia	-	043	302	-	453	898	-	1.320	960
	U.E.D.L./B.L.E.U.	57	62	309	7	4	193	14	4	24
	C.E.E./ERG	4.502	1.320	3.405	790	840	4.194	635	1.805	3.473
	ROYAUME-UNI/VER. KONIGR.	330	196	67	300	346	204	277	277	119
	Autres pays/Andere Länder	146	190	769	21	118	700	191	100	133
	TOTAL PAYS TIERS/ DRITTLÄNDER ZUSAMMEN	476	366	836	401	464	904	460	377	302
TOTAL GENERAL/INSGESAMT	4.978	1.706	4.321	1.191	1.304	5.102	1.103	2.182	3.775	

## NEDERLAND

## EXPORTATIONS MENSUELLES - MONATLICHE AUSFUHREN

1er trim 1961, 1962, 1963 - 1 Quartal 1961, 1962, 1963

PRODUIT ERZEUGNIS	PAYS - LÄNDER	JANVIER - JANUAR			FEVRIER - FEBRUAR			MARS - MÄRZ		
		1961	1962	- 1963	1961	1962	1963	1961	1962	1963
Oeufs de poule en coquilles (en Tonnes) Hühnerer in der Schale (in Tonnen)	B.R. Deutschland	14.250	17.231	11.065	11.549	14.155	6.494	10.942	11.429	9.177
	France	1.239	608	1.047	99	155	1.212	75	100	205
	Italia	557	498	605	68	97	1.347	13	7	469
	U.E.S.L./S.L.E.U.	6	32	-	4	25	-	5	25	-
	C.E.E./E.G.	16.052	18.369	12.797	11.620	14.432	9.053	11.035	11.621	9.871
	Suisse/Schweiz	100	-	748	61	35	404	62	240	489
	Autriche/Österreich	251	657	1.013	313	178	695	62	221	235
	Royaume-Uni/Vor. Königr.	6	68	395	20	5	1.134	-	-	1.361
	Autres pays/andere Länder	231	94	473	47	16	6	19	60	3
TOTAL PAYS TIERS/ DRITTLÄNDER ZUSAMMEN		588	819	3.129	441	236	2.239	163	521	2.068
TOTAL GENERAL/INSGESAMT		16.640	19.186	15.926	12.261	14.668	11.292	11.198	12.142	11.939



U. E. B. L.

Exportations du mois

de janvier 1963

B.L.W.U.

Ausfuhren des Monats

Januar 1963

EXPORTATIONS DU MOIS DE JANVIER 1963  
 AUSFUHRER FÜR DEN MONAT JANUAR 1963

Q = Tonnes  
 q = Tonnen

Produits / Erzeugnisse	Total général Insgesamt	C.E.E./E.W.G.			Pays tiers/Drittländer		
		Total Zusammen	Pays - Länder		Total Zusammen	Principaux pays Wichtigste Länder	
Viande de porc, fraîche, réfrigérée, congelée Schweinefleisch, frisch, gekühlt, gefroren	994	988	B.R. Deutschland France Italie	487 347 154	6	-	-
Volailles mortes de basse cour et leurs abats (à l'exclusion des foies) Geschl. Hausgeflügel und Schlachtabfälle (ausgenommen Lebern)	561	561	B.R. Deutschland France	549 12	-	-	-
Malt Malz	5.562	3.190	B.R. Deutschland Italie Nederland	2.731 200 259	2.372	Congo/Kongo Ruande-Burundi	510 460
Préparations fourragères à l'exclusion des "Fisch solubles" Zubereitetes Futter ausgenommen "Fisch solubles"	684	317	B.R. Deutschland France Italie Nederland	20 92 169 36	367	Suède/Schweden	14

ECHANGES COMMERCIAUX  
 DE LA  
 C.E.E.  
 en 1961 et 1962

HANDELSAUSTAUSCH DER  
 EWG  
 für 1961 und 1962

SOMMAIRE

INHALT

Pages  
Seiten

I M P O R T A T I O N S

E I N F U H R E N

Importations quantitatives de la C.E.E. de quelques produits agricoles soumis aux règlements communautaires en provenance des pays tiers et échanges intracommunautaires sur base des importations pour les années 1961 et 1962 et pour le mois de janvier 1963

Mengenmässige Einfuhren der EWG für einige landwirtschaftliche Erzeugnisse, herkommend aus Drittländern, und innergemeinschaftlicher Handel auf Grund der Einfuhren für die Jahre 1961 und 1962 und den Monat Januar 1963

- Animaux vivants de l'espèce porcine
  - Importations en provenance des pays tiers II
  - Echanges intracommunautaires III
- Oeufs en coquille
  - Importations en provenance des pays tiers IV
  - Echanges intracommunautaires V
- Volailles mortes, fraîches, réfrigérées et congelées et leurs abats à l'exception des foies
  - Importations en provenance des pays tiers VI
  - Echanges intracommunautaires VII

- Lebende Schweine
  - Einfuhren herkommend aus Drittländern
  - Innergemeinschaftlicher Handel
- Schaleneier
  - Einfuhren herkommend aus Drittländern
  - Innergemeinschaftlicher Handel
- Geschlachtetes Geflügel und Schlachtabfälle ausgenommen Lebern, frisch, gekühlt und gefroren
  - Einfuhren herkommend aus Drittländern
  - Innergemeinschaftlicher Handel

<u>Suite</u>	<u>Pages</u> <u>Seiten</u>	
- Froment		- Weizen
- Importations en provenance des pays tiers	VIII	- Einfuhren herkommend aus Drittländern
- Echanges intracommunautaires	IX	- Innergemeinschaftlicher Handel
- Seigle		- Roggen
- Importations en provenance des pays tiers	X	- Einfuhren herkommend aus Drittländern
- Echanges intracommunautaires	XI	- Innergemeinschaftlicher Handel
- Orge		- Gerste
- Importations en provenance des pays tiers	XII	- Einfuhren herkommend aus Drittländern
- Echanges intracommunautaires	XIII	- Innergemeinschaftlicher Handel
- Avoine		- Hafer
- Importations en provenance des pays tiers	XIV	- Einfuhren herkommend aus Drittländern
- Echanges intracommunautaires	XV	- Innergemeinschaftlicher Handel
- Maïs		- Mais
- Importations en provenance des pays tiers	XVI	- Einfuhren herkommend aus Drittländern
- Echanges intracommunautaires	XVII	- Innergemeinschaftlicher Handel
- Autres céréales		- Anderes Getreide
- Importations en provenance des pays tiers	XVIII	- Einfuhren herkommend aus Drittländern
- Echanges intracommunautaires	XIX	- Innergemeinschaftlicher Handel
- Farine de froment		- Weizenmehl
- Importations en provenance des pays tiers	XX	- Einfuhren herkommend aus Drittländern
- Echanges intracommunautaires	XXI	- Innergemeinschaftlicher Handel
- Malt		- Malz
- Importations en provenance des pays tiers	XXII	- Einfuhren herkommend aus Drittländern
- Echanges intracommunautaires	XXIII	- Innergemeinschaftlicher Handel

Suite

Pages  
Seiten

- |   |      |   |
|---|------|---|
| - Son, remoulages et similaires             |      | - Kleie und dgl.                        |
| - Importations en provenance des pays tiers | XXIV | - Einfuhren herkommend aus Drittländern |
| - Echanges intracommunautaires              | XXV  | - Innergemeinschaftlicher Handel        |

EXPORTATIONS

AUSFUHREN

Exportations quantitatives de la C.E.E. de quelques produits agricoles soumis aux règlements communautaires à destination des pays tiers pour les années 1961 et 1962 et pour le mois de janvier 1963

Mengenmässige Ausfuhr von der EWG nach Drittländern für einige landwirtschaftliche Erzeugnisse die den gemeinschaftlichen Verordnungen unterworfen sind für die Jahre 1961 und 1962 und den Monat Januar 1963

- |   |        |  |
|---|--------|--|
| - Volaille morte fraîche, réfrigérée, congelée et abats à l'exception des foies | XXVIII | - Geschlachtetes Hausgeflügel und Schlachtabfälle, gekühlt, gefroren, ausgenommen Lebern |
| - Oeufs en coquilles (autres que ceux à couver)                                 | XXIX   | - Eier in der Schale (ausser Bruteier)   |
| - Farine de froment   | XXX    | - Mehl von Weizen  |
| - Malt  | XXXI   | - Malz   |



C. E. E.

Importations en provenance des pays  
tiers et échanges intracommunautaires

EWG

Einfuhren herkommend aus Drittländern  
und innergemeinschaftlicher Handel











IMPORTATIONS DE LA C.E.E. EN PROVENANCE DES PAYS TIERS

5030/V1/63

EINFUHREN DER E.W.G. HERKOMMEND AUS DRITTLÄNDERN

Produit : Volailles mortes fraîches, réfrigérées et congelées et leurs abats, à l'exception des foies  
Erzeugnis: Geschlachtetes Geflügel und Schlachtabfälle, ausgenommen Lebern, frisch, gekühlt und gefroren

Q = Tonnes  
M = Tonnen

PAYS - LÄNDER		Jan	Jan - Feb	Jan - Mar	Jan - Apr	Jan - Mai	Jan - Jun	Jan - Jul	Jan - Aug	Jan - Sep	Jan - Oct	Jan - Nov	Jan - Dec
B.R. DEUTSCHLAND	1961	5.917	11.712	18.997	25.114	33.812	42.663	50.814	61.850	73.981	88.542	106.444	125.544
	1962	11.323	22.626	33.179	42.970	56.783	80.691	97.019	100.971	105.241	112.733	126.328	139.279
	1963	4.332											
FRANCE	1961			12			79			79			79
	1962			2			3			3			8
	1963	-											
ITALIA	1961	613	1.768	2.105	2.297	2.326	2.417	3.775	4.062	4.485	4.973	5.894	7.584
	1962	222	1.160	1.291	1.487	1.633	2.099	2.606	2.667	2.749	2.843	3.247	4.606
	1963	677											
NEDERLAND	1961	88	123	183	216	260	400	447	553	658	746	828	954
	1962	54	117	220	300	407	462	525	565	677	765	840	969
	1963	70	185										
U.E.B.L. / G.L.E.U.	1961	-	2	5	6	8	9	10	11	11	26	40	54
	1962	2	2	5	9	9	11	11	11	12	23	41	41
	1963	-											
C.E.E. / E.W.G.	1961			21.302			45.568			79.214			134.215
	1962			34.697			83.266			106.682			144.963
	1963	5.079											

## INVERGEMEINSCHAFTLICHE HANDEL DER E.G.G. (AUF GRUND DER EINFUHRUN)

Produit : Volailles mortes fraîches, réfrigérées et congelées et leurs abats, à l'exception des foies.

Q = Tonnes

Erzeugnis : Geschlachtetes Geflügel und Schlachtabfälle, ausgenommen Lebern, frisch, gekühlt und gefroren

M = Tonnen

PAYS - LANDER		Jan	Jan - Feb	Jan - Mar	Jan - Apr	Jan - Mai	Jan - Jun	Jan - Jul	Jan - Aug	Jan - Sep	Jan - Oct	Jan - Nov	Jan - Dec
C.R. DEUTSCHLAND	1961	2.062	7.351	12.030	16.001	20.277	23.970	28.221	34.060	39.737	40.150	51.804	58.710
	1962	6.090	11.067	18.121	23.384	28.634	35.679	43.749	46.338	51.358	53.694	65.990	73.262
	1963	4.928											
FRANCE	1961			61			577			664			673
	1962			9			338			459			601
	1963	11											
ITALIA	1961	-	-	-	-	-	-	-	-	-	-	-	-
	1962	-	-	-	-	-	-	-	-	27	39	46	111
	1963	-	-	-	-	-	-	-	-	-	-	-	-
NEDERLAND	1961	1	1	1	1	1	1	1	2	2	2	2	38
	1962	-	-	-	-	-	-	-	36	36	36	36	68
	1963	-	-	-	-	-	-	-	-	-	-	-	-
U.E.B.L. / B.L.E.U.	1961	5	29	37	51	55	60	66	83	86	96	109	119
	1962	7	16	28	37	46	53	55	71	79	87	98	98
	1963	11											
C.E.E./E.G.G.	1961			12.199			24.608			40.489			59.540
	1962			18.158			36.070			51.959			74.140
	1963	4.950											

## IMPORTATIONS DE LA C.E.E. EN PROVENANCE DES PAYS TIERS

## EINFUHREN DER E.W.G. HERKÖHMEND AUS DRITTLÄNDERN

Produit : Froment  
Erzeugnis : Weizen

Q = Tonnes  
M = Tonnen

PAYS - LÄNDER		Jan	Jan - Feb	Jan - Mar	Jan - Apr	Jan - Mai	Jan - Jun	Jan - Jul	Jan - Aug	Jan - Sep	Jan - Oct	Jan - Nov	Jan - Dec
B.R. DEUTSCHLAND	1961	100,766	220,743	386,998	558,875	675,897	84,1614	934,594	1.032,983	1.172,650	1.419,597	1.806,402	2.179,543
	1962	194,427	383,033	600,539	933,875	1.253,179	1.620,767	1.773,617	1.828,014	1.896,557	2.015,534	2.173,940	2.539,445
	1963	106,545											
FRANCE	1961			123,497			240,937			330,104			477,815
	1962			25,541			124,804			213,592			408,031
	1963	47,291											
ITALIA	1961	186,914	525,826	917,945	1.334,897	1.620,362	1.848,095	1.945,563	1.963,487	1.979,367	2.108,435	2.271,228	2.423,064
	1962	50,206	141,417	183,778	226,689	273,669	304,912	322,887	326,840	341,320	355,556	398,347	444,557
	1963	2,191											
NEDERLAND	1961	56,719	107,593	159,360	209,212	272,915	324,879	382,202	451,413	513,895	583,391	642,031	725,870
	1962	112,540	170,709	206,717	266,007	354,622	509,121	533,048	579,983	607,518	673,600	714,152	761,079
	1963	52,379	87,628										
U.E.B.L./B.L.E.U.	1961	27,953	84,796	128,339	157,961	211,047	241,024	261,687	318,478	375,134	423,150	481,069	510,257
	1962	30,421	52,337	69,346	106,283	165,228	212,910	245,063	270,143	310,580	351,242	376,599	393,629
	1963	33,546											
C.E.E. / E.W.G.	1961			1.716,139			3.496,549			4.371,360			6.316,549
	1962			1.085,923			2.772,514			3.369,567			4.546,742
	1963	241,952											



## IMPORTATIONS DE LA C.E.E. EN PROVENANCE DES PAYS TIERS

## EINFUHREN DER E.W.G. HERKÖHEND AUS DRITTLÄNDERN

Produit : Seigle  
Erzeugnis : RoggenQ = Tonnes  
M = Tonnen

PAYS - LÄNDER		Jan	Jan - Feb	Jan - Mar	Jan - Apr	Jan - Mai	Jan - Jun	Jan - Jul	Jan - Aug	Jan - Sep	Jan - Oct	Jan - Nov	Jan - Dec
B.R. DEUTSCHLAND	1961	-	-	-	-	-	-	-	1.490	1.490	7.189	73.040	185.344
	1962	63.141	93.889	118.555	141.175	174.791	191.655	232.667	304.167	343.574	446.166	483.041	529.717
	1963	22.783											
FRANCE	1961			-						-			10
	1962			-						1.038			1.040
	1963	-											
ITALIA	1961	4.036	6.635	11.767	16.070	17.433	19.589	20.345	21.334	27.605	32.188	36.410	38.973
	1962	1.890	1.890	5.920	6.943	7.743	15.238	16.228	16.228	16.262	16.573	16.573	16.716
	1963	-											
NEDERLAND	1961	1.706	5.107	8.552	14.719	16.592	19.879	22.615	26.350	29.399	35.206	43.654	60.555
	1962	20.722	54.109	81.860	92.653	94.423	123.395	123.839	126.730	135.458	147.332	171.741	190.237
	1963	19.634	43.609										
U.E.B.L./B.L.E.U.	1961	879	2.270	2.530	3.932	4.780	6.208	7.379	7.860	8.722	8.977	8.993	9.088
	1962	3.084	7.808	12.300	18.475	24.372	33.355	39.149	40.326	45.841	49.716	52.810	54.724
	1963	512											
C.E.E. / E.W.G.	1961			22.849			45.676			67.216			293.670
	1962			218.635			353.643			542.173			792.442
	1963	42.929											



## ECHANGES INTRACOMMUNAUTAIRES DE LA C.E.E. (SUR BASE DES IMPORTATIONS)

## INTEGRATIONSGEMEINSCHAFTLICHER HANDEL DER E.W.G. (AUF GRUND DER EINFUHRUNGEN)

Q = Tonnes

H = Tonnen

Produit : Seigle

Erzeugnis : Roggen

PAYS - LANDER		Jan	Jan - Feb	Jan - Mar	Jan - Apr	Jan - Mai	Jan - Jun	Jan - Jul	Jan - Aug	Jan - Sep	Jan - Oct	Jan - Nov	Jan - Dec
B.R. DEUTSCHLAND	1961	842	1.517	2.101	2.922	3.236	3.621	3.647	3.663	3.708	4.340	8.835	10.004
	1962	313	804	1.311	1.520	1.663	1.663	1.663	1.663	1.781	2.453	2.664	3.085
	1963	823											
FRANCE	1961			-									-
	1962			-									2.178
	1963	20											
ITALIA	1961	5.592	26.083	42.121	57.267	70.702	81.407	85.741	88.003	91.283	92.218	92.518	92.538
	1962	321	821	7.052	8.760	8.760	8.760	8.760	8.760	8.760	8.760	8.784	8.922
	1963	60											
NEDERLAND	1961	456	3.926	6.211	19.663	31.940	44.837	48.975	50.407	51.474	52.410	60.298	62.374
	1962	795	948	1.997	1.997	1.997	1.997	1.997	1.997	1.997	1.997	1.997	1.997
	1963	-	-										
U.E.B.L./B.L.E.U.	1961	4.725	10.901	16.301	19.643	20.898	22.259	23.284	23.796	25.651	27.631	27.717	28.037
	1962	100	100	100	133	133	3.222	3.725	4.068	6.135	10.315	14.955	23.391
	1963	2.071											
C.E.E./E.W.G.	1961			60.734			152.184			172.296			193.054
	1962			10.460			15.642			18.673			45.573
	1963	2.979											

IMPORTATIONS DE LA C.E.E. EN PROVENANCE DES PAYS TIERS

5030/VI/63

EINFUHREN DER E.W.G. HERKOMMEND AUS DRITTLÄNDERN

Produit : Orge  
Erzeugnis : Gerste

Q = Tonnes  
II = Tonnen

PAYS - LANDER		Jan	Jan - Feb	Jan - Mar	Jan - Apr	Jan - Mai	Jan - Jun	Jan - Jul	Jan - Aug	Jan - Sep	Jan - Oct	Jan - Nov	Jan - Dec
B.R. DEUTSCHLAND	1961	27.717	65.058	105.631	149.147	214.548	312.173	364.161	390.645	407.940	427.830	471.737	625.065
	1962	218.725	354.746	485.406	756.657	1.055.256	1.313.187	1.451.302	1.457.427	1.464.531	1.524.411	1.567.347	1.624.057
	1963	20.223											
FRANCE	1961			157			157			167			183
	1962			2.925			81.064			116.790			128.826
	1963	95											
ITALIA	1961	45.106	68.690	98.968	127.240	146.645	165.973	181.455	192.741	211.449	219.580	230.370	258.360
	1962	15.370	31.940	48.223	60.931	71.731	78.447	90.691	113.325	148.749	207.953	275.362	358.577
	1963	60.136											
NEDERLAND	1961	7.436	18.184	33.637	49.330	68.822	76.833	87.864	93.855	95.173	101.958	124.513	144.616
	1962	22.751	46.607	84.535	99.593	126.037	152.897	200.603	233.897	240.541	243.188	245.055	261.817
	1963	15.742	23.929										
U.E.S.L./D.L.E.U.	1961	11.871	25.115	36.957	42.585	46.562	52.931	54.283	57.822	58.517	64.797	71.661	82.347
	1962	10.697	19.403	42.405	53.001	67.621	109.227	166.692	180.304	188.037	195.310	204.022	220.410
	1963	6.606											
C.E.E. / E.W.G.	1961			275.350		608.067			773.246				1.110.591
	1962			663.584		1.734.822			2.158.678				2.593.387
	1963	102.852											

Produit : Orge  
Erzeugnis : GersteQ = Tonnes  
M = Tonnen

PAYS - LANDER		Jan	Jan - Feb	Jan - Mar	Jan - Apr	Jan - Mai	Jan - Jun	Jan - Jul	Jan - Aug	Jan - Sep	Jan - Oct	Jan - Nov	Jan - Dec
B.R. DEUTSCHLAND	1961	13.033	21.586	40.032	68.493	101.931	135.057	151.379	175.565	203.287	243.187	283.697	347.115
	1962	91.969	125.718	164.527	214.339	218.639	255.673	258.053	260.073	292.529	321.870	361.286	389.932
	1963	14.336											
FRANCE	1961			-			-			-			-
	1962			-			162			447			447
	1963												
ITALIA	1961	-	10.155	28.205	41.270	50.901	69.493	114.374	202.658	243.043	288.106	308.451	317.625
	1962	11.275	19.769	28.637	40.378	48.916	54.419	64.076	66.511	68.535	71.767	75.306	77.234
	1963	1.586											
NEDERLAND	1961	9.612	13.166	29.111	42.259	52.263	59.394	67.287	71.710	73.385	87.639	108.302	124.085
	1962	20.374	30.541	44.517	47.730	48.970	49.622	49.623	49.623	49.628	50.594	50.849	53.837
	1963	2.478	2.976										
U.E.S.L. / D.L.E.U.	1961	34.203	62.304	92.385	111.679	122.850	139.860	147.557	160.186	180.834	207.035	222.996	241.823
	1962	19.943	36.949	55.455	68.377	81.462	86.210	87.761	88.838	103.568	111.901	124.735	140.070
	1963	9.207											
C.E.E. / E.M.G.	1961			189.793			404.404			700.549			1.030.648
	1962			293.136			446.086			514.707			661.520
	1963	27.607											

IMPORTATIONS DE LA C.E.E. EN PROVENANCE DES PAYS TIERS

5030/VI/63

EINFUHREN DER E.W.G. HERKOMMEND AUS DRITTLÄNDERN

Produit : Avoine  
Erzeugnis : Hafer

Q = Tonnes  
M = Tonnen

PAYS - LANDER		Jan	Jan - Feb	Jan - Mär	Jan - Apr	Jan - Mai	Jan - Jun	Jan - Jul	Jan - Aug	Jan - Sep	Jan - Oct	Jan - Nov	Jan - Dec
B.R. DEUTSCHLAND	1961	3.924	12.617	22.683	40.387	81.637	95.719	131.811	143.502	157.348	171.406	195.469	216.212
	1962	54.625	107.215	143.001	216.542	310.620	369.016	416.027	431.237	444.394	452.576	466.983	482.328
	1963	14.553											
FRANCE	1961			29			29			29			45
	1962			162			11.009			60.368			90.748
	1963	3.258											
ITALIA	1961	14.327	28.676	54.618	64.647	77.932	87.190	93.790	106.569	116.663	124.677	131.639	137.432
	1962	5.443	12.407	20.715	27.142	31.900	34.180	36.290	38.609	43.206	52.174	67.089	80.651
	1963	14.015											
NEDERLAND	1961	9.540	32.821	56.390	75.247	89.534	95.664	110.991	129.060	141.935	150.023	168.944	192.531
	1962	21.443	40.437	53.738	63.207	82.886	122.809	156.136	183.678	208.321	220.889	225.284	235.830
	1963	20.511	29.730										
U.E.B.L./B.L.E.U.	1961	2.739	8.992	11.256	13.525	14.312	15.581	15.582	16.204	16.541	16.892	16.898	17.203
	1962	225	731	952	1.449	2.703	12.610	22.161	31.405	34.938	37.857	40.081	43.732
	1963	4.130											
C.E.E. / E.W.G.	1961			144.976			295.189			432.522			563.423
	1962			218.568			549.624			791.227			933.289
	1963	56.467											

## ECHANGES INTRA-COMMUNAUTAIRES DE LA C.E.E. (SUR BASE DES IMPORTATIONS)

5020/vi/63

## INVERGEMEINSCHAFTLICHE HANDEL DER E.G.G. (AUF GRUND DER EINFUHREN)

Produit : Avoine  
Erzeugnis: HaferQ = Tonnes  
M = Tonnes

PAYS - LANDER		Jan	Jan - Feb	Jan - Mar	Jan - Apr	Jan - Mai	Jan - Jun	Jan - Jul	Jan - Aug	Jan - Sep	Jan - Oct	Jan - Nov	Jan - Dec
B.R. DEUTSCHLAND	1961	2.970	3.975	4.573	5.313	6.842	8.760	9.782	9.892	9.961	10.558	13.390	14.669
	1962	4.197	6.020	13.233	19.559	20.950	21.150	21.243	21.243	22.648	23.638	25.012	30.206
	1963	4.268											
FRANCE	1961			-			-			-			-
	1962			-			2.872			8.868			10.761
	1963	-											
ITALIA	1961	-	-	-	-	-	-	-	-	-	-	-	-
	1962	-	-	-	-	-	-	-	90	195	195	215	245
	1963	35											
NEDERLAND	1961	-	-	-	-	-	-	-	-	-	-	-	450
	1962	-	-	-	-	420	617	717	717	717	717	717	717
	1963	-	-	-	-								
U.E.C.L. / B.L.E.U.	1961	1.021	1.601	1.702	1.702	1.854	1.872	1.872	1.872	1.890	1.890	1.890	1.890
	1962	-	5	5	237	337	388	683	684	1.158	3.176	5.094	6.527
	1963	153											
C.E.E. / E.G.G.	1961			6.280			10.632			11.851			17.209
	1962			13.238			25.027			33.586			48.456
	1963	4.396											

- AX

## IMPORTATIONS DE LA C.E.E. EN PROVENANCE DES PAYS TIERS

## EINFUHREN DER E.W.G. HERKOMMEND AUS DRITTLÄNDERN

Produit : Maïs  
Erzeugnis : MaisQ - Tonnes  
H - Tonnen

PAYS - LANDER		Jan	Jan - Feb	Jan - Mar	Jan - Apr	Jan - Mai	Jan - Jun	Jan - Jul	Jan - Aug	Jan - Sep	Jan - Oct	Jan - Nov	Jan - Dec
D.R. DEUTSCHLAND	1961	69,938	123,247	202,101	283,487	349,850	417,346	496,626	532,059	602,717	798,734	928,000	1,049,677
	1962	128,373	266,782	348,771	444,217	579,483	820,265	979,270	1,023,403	1,104,654	1,163,688	1,252,225	1,357,840
	1963	66,409											
FRANCE	1961			95,313			196,177			268,330			305,888
	1962			43,538			70,043			73,499			76,942
	1963	23,018											
ITALIA	1961	141,424	234,340	305,993	378,554	499,091	632,087	798,691	940,468	1,082,413	1,175,608	1,320,049	1,446,153
	1962	130,054	279,429	464,608	624,693	847,821	1,109,462	1,475,023	1,596,951	1,708,913	2,094,619	2,355,030	2,673,838
	1963	300,507											
NEDERLAND	1961	167,286	263,929	365,859	464,022	581,304	680,862	742,991	872,829	1,007,216	1,136,848	1,242,893	1,399,453
	1962	137,880	338,498	531,106	585,248	673,702	801,553	975,964	1,114,331	1,217,339	1,350,174	1,414,526	1,504,056
	1963	278,142	394,272										
U.E.B.L./B.L.E.U.	1961	48,633	96,670	109,659	145,332	190,890	236,775	267,225	307,742	338,706	375,267	419,424	472,705
	1962	44,694	97,619	134,398	170,714	214,939	306,424	337,050	382,768	452,999	506,003	564,255	644,441
	1963	60,940											
C.E.E./E.W.G.	1961			1,078,925			2,163,247			3,299,382			4,673,876
	1962			1,522,421			3,107,747			4,637,404			6,257,117
	1963	731,416											

## ECHANGES INTRACOMMUNAUTAIRES DE LA C.E.E. (SUR BASE DES IMPORTATIONS)

## INNERGEMEINSCHAFTLICHE HANDEL DER E.W.G. (AUF GRUND DER EINFUHREN)

Produit : Maïs  
Erzeugnis : Mais

Q = Tonnes

M = Tonnen

PAYS - LANDER		Jan	Jan - Feb	Jan - Mar	Jan - Apr	Jan - Mai	Jan - Jun	Jan - Jul	Jan - Aug	Jan - Sep	Jan - Oct	Jan - Nov	Jan - Dec
B.R. DEUTSCHLAND	1961	8.197	12.776	17.962	30.573	34.658	60.423	62.073	93.647	98.786	102.552	103.127	103.507
	1962	957	1.517	1.820	2.260	2.670	2.940	2.960	3.160	4.154	5.110	7.328	18.471
	1963	9.288											
FRANCE	1961			156.284			290.906			369.849			390.557
	1962			28.230			62.692			71.734			73.735
	1963	4.619											
ITALIA	1961	26.631	65.164	102.059	137.712	174.809	202.884	230.589	255.376	266.865	269.760	274.893	293.299
	1962	760	700	23.858	26.074	29.326	43.057	55.344	60.090	63.958	67.048	67.857	67.921
	1963	-											
NEDERLAND	1961	152	152	929	1.387	1.932	3.692	4.667	6.382	6.902	8.289	8.470	9.415
	1962	438	1.363	1.967	2.017	2.052	2.066	2.066	2.072	2.072	2.072	2.272	2.272
	1963	50	103										
U.E.B.L./B.L.E.U.	1961	1.526	1.651	1.651	1.778	1.778	1.844	2.092	2.190	2.339	2.501	2.591	2.690
	1962	33	80	190	190	440	540	2.174	2.569	3.196	3.396	3.396	3.396
	1963	-											
C.E.E./E.W.G.	1961			278.885			559.749			744.791			789.568
	1962			56.065			111.295			146.106			165.795
	1963	13.957											

## IMPORTATIONS DE LA C.E.F. EN PROVENANCE DES PAYS TIERS

## EINFUHREN DER E.W.G. HERKOMMEND AUS DRITTLÄNDERN

Produit : Autres céréales  
Erzeugnis : Anderes Getreide

Q - Tonnes  
N - Tonnen

PAYS - LANDER		Jan	Jan - Feb	Jan - Mar	Jan - Apr	Jan - Mai	Jan - Jun	Jan - Jul	Jan - Aug	Jan - Sep	Jan - Oct	Jan - Nov	Jan - Dec
B.R. DEUTSCHLAND	1961	1.867	2.616	3.438	5.197	7.109	10.671	12.945	14.897	19.677	38.268	69.689	77.415
	1962	4.255	10.874	16.061	21.546	27.241	35.556	46.426	54.903	104.428	125.859	145.159	157.404
	1963	15.361											
FRANCE	1961			12.852			19.742			22.797			27.944
	1962			13.004			33.155			39.103			44.366
	1963	2.581											
ITALIA	1961	1.121	2.081	2.786	3.728	4.987	5.735	7.146	8.125	9.125	10.361	10.821	11.399
	1962	594	1.290	2.740	4.630	6.530	8.957	9.910	11.412	13.504	16.406	18.013	19.533
	1963	2.754											
NEEDERLAND	1961	53.215	103.662	156.579	224.674	324.507	360.756	386.206	410.657	459.094	504.890	554.909	625.878
	1962	90.048	165.242	239.476	286.084	353.538	400.119	453.267	538.451	591.963	650.952	692.093	727.586
	1963	79.768	142.620										
U.E.B.L./B.L.E.U.	1961	42.284	67.976	84.310	122.326	169.428	216.992	245.854	269.263	282.361	329.756	369.601	409.395
	1962	97.775	140.223	186.035	240.962	327.237	435.149	474.369	510.576	557.619	625.094	655.696	692.813
	1963	35.101											
C.E.E. / E.W.G.	1961			259.965			613.896			784.054			1.152.031
	1962			460.116			912.936			305.697			1.641.724



## ECHANGES INTERCOMMUNAUTAIRES DE L. C.E.E. (SUR BASE DES IMPORTATIONS)

## INNERGEMEINSCHAFTLICHE HANDEL DER E.W.G. (AUF GRUND DER EINFUHRUN)

Produit : Autres céréales  
Erzeugnis : Anderes getreide

Q = Tonnes  
h = Tonnen

P.Y.S - LANDER		Jan	Jan - Feb	Jan - Mar	Jan - Apr	Jan - Mai	Jan - Jun	Jan - Jul	Jan - Aug	Jan - Sep	Jan - Oct	Jan - Nov	Jan - Dec
B.R. DEUTSCHLAND	1961	58	143	256	306	427	518	604	653	774	1.043	1.359	1.639
	1962	190	358	441	589	665	779	808	847	1.050	1.416	1.750	1.912
	1963	149											
FRANCE	1961			-			-			-			107
	1962			103			107			107			126
	1963	-											
ITALIA	1961	-	-	-	-	-	-	-	-	-	-	-	-
	1962	-	-	-	-	-	-	-	-	-	-	-	-
	1963	60											
NEDERLAND	1961	678	875	1.192	1.775	1.824	1.892	1.941	2.216	2.558	3.368	3.427	5.134
	1962	320	1.694	1.715	2.397	2.419	2.497	2.842	4.158	4.976	5.041	5.247	5.377
	1963	1.207	2.004										
U.E.B.L./E.T.E.U.	1961	497	497	513	629	629	629	641	909	1.986	1.997	2.763	2.413
	1962	51	51	914	2.009	2.359	3.611	3.811	3.979	4.879	5.232	5.232	5.238
	1963	3											
C.E.E. / E.W.G.	1961			1.961			3.039			5.328			9.293
	1962			3.173			7.194			11.014			12.653
	1963	1.419											

## IMPORTATIONS DE LA C.E.E. EN PROVENANCE DES PAYS TIERS

## EINFUHREN DER E.W.G. HERKOHEND AUS DRITTLANDERN

Produit : Farine de froment  
Erzeugnis : Mehl von weizen

Q = Tonnes  
h = Tonnen

PAYS - LANDER		Jan	Jan - Feb	Jan - Mar	Jan - Apr	Jan - Mai	Jan - Jun	Jan - Jul	Jan - Aug	Jan - Sep	Jan - Oct	Jan - Nov	Jan - Dec
B.R. DEUTSCHLAND	1961	792	816	1.052	1.600	2.519	2.549	2.560	2.530	3.910	3.974	4.155	4.174
	1962	1.419	1.458	1.458	1.458	1.483	1.483	1.484	1.484	1.484	1.484	1.484	1.484
	1963	-	-	-	-	-	-	-	-	-	-	-	-
FRANCE	1961	-	-	356	-	-	540	-	-	611	-	-	665
	1962	-	-	181	-	-	516	-	-	783	-	-	1.051
	1963	-	-	-	-	-	-	-	-	-	-	-	-
ITALIA	1961	64	100	763	5.411	5.745	5.933	6.046	6.175	6.224	6.843	8.113	8.623
	1962	88	132	164	292	2.316	2.421	2.497	2.572	2.671	2.716	2.650	3.117
	1963	10	-	-	-	-	-	-	-	-	-	-	-
NEDERLAND	1961	5.264	9.036	17.616	23.624	29.548	36.135	42.977	46.766	52.996	59.906	64.122	69.978
	1962	10.045	13.763	20.173	25.937	34.714	52.675	55.476	55.930	56.755	58.518	59.598	60.865
	1963	10.753	11.203	-	-	-	-	-	-	-	-	-	-
U.E.B.L./B.L.E.U.	1961	-	-	-	-	-	-	50	50	50	53	53	53
	1962	19	39	60	60	60	60	60	60	60	60	60	76
	1963	-	-	-	-	-	-	-	-	-	-	-	-
C.E.E. / E.W.G.	1961	-	-	19.797	-	-	45.157	-	-	63.771	-	-	82.493
	1962	-	-	22.036	-	-	57.155	-	-	61.753	-	-	66.593
	1963	10.763	-	-	-	-	-	-	-	-	-	-	-

## ECHANGES INTRACOMMUNAUTAIRES DE LA C.E.E. (SUR BASE DES IMPORTATIONS)

## INNERE WIRTSCHAFTLICHE HANDEL DER E.W.G. (AUF GRUND DER EINFUHREN)

Produit : Farine de froment  
Erzeugnis : Mehl von WeizenQ = Tonnes  
M = Tonnen

PAYS - LANDER		Jan	Jan - Feb	Jan - Mar	Jan - Apr	Jan - Mai	Jan - Jun	Jan - Jul	Jan - Aug	Jan - Sep	Jan - Oct	Jan - Nov	Jan - Dec
B.R. DEUTSCHLAND	1961	2.164	3.641	5.277	6.580	7.830	9.517	11.203	12.723	14.610	16.998	19.482	22.095
	1962	1.288	2.735	4.555	6.130	7.605	10.402	11.779	12.497	14.090	15.373	16.421	17.561
	1963	1.140											
FRANCE	1961			-									
	1962			-									
	1963	5											
ITALIA	1961	-	-	-	-	-	-	-	-	-	-	-	-
	1963	119	119	277	296	296	395	396	396	416	416	416	679
	1963	-											
NEDERLAND	1961	1.594	1.715	2.524	3.578	4.371	8.030	12.547	22.082	23.133	35.332	42.601	55.767
	1962	16.411	41.526	63.966	86.165	97.251	109.810	14.609	114.781	114.797	114.617	114.819	114.819
	1963	-	-										
U.E.B.L./B.L.E.U.	1961	774	1.134	1.549	1.638	2.009	2.017	2.234	2.500	2.794	2.601	2.938	2.996
	1962	66	137	212	227	290	299	357	415	450	476	483	487
	1963	1											
C.E.E. / E.W.G.	1961			9.350			19.564			45.537			80.858
	1962			74.010			120.906			129.753			133.546
	1963	1.146											

IMPORTATIONS DE LA C.E.E. EN FAVORANCE DES PAYS TIERS

5030/V1/63

EINFUHREN DER E.H.G. HERKOMMEND AUS DRITTLÄNDERN

Produit : Malt

Q = Tonnes

Erzeugnis : Malz

li = Tonnen

PAYS - LÄNDER		Jan	Jan - Feb	Jan - Mar	Jan - Apr	Jan - Mai	Jan - Jun	Jan - Jul	Jan - Aug	Jan - Sept	Jan - Oct	Jan - Nov	Jan - Dec
B.R. DEUTSCHLAND	1961	4.062	7.354	10.121	13.388	17.110	19.933	24.867	27.783	31.135	34.585	37.462	40.718
	1962	2.198	5.534	9.827	14.782	20.040	29.033	33.437	34.751	35.057	38.013	39.976	44.094
	1963	2.258											
FRANCE	1961			-			4			8			9
	1962			-			-			3			18
	1963	6											
ITALIA	1961	971	2.256	3.238	5.152	7.562	10.422	11.827	13.011	13.373	13.414	13.726	14.568
	1962	1.029	2.368	3.875	5.935	7.768	10.036	13.023	14.753	16.437	17.373	18.971	20.272
	1963	2.120											
NEDERLAND	1961	450	1.057	1.665	1.316	2.408	3.079	3.951	5.636	6.161	6.301	6.445	6.941
	1962	847	1.421	2.376	2.327	3.593	4.544	5.538	6.374	6.979	7.240	7.295	7.635
	1963	220	454										
U.E.B.L. / B.L.E.U.	1961	226	967	1.862	2.678	3.358	4.409	5.223	5.746	6.455	7.011	7.511	8.142
	1962	610	1.152	2.232	2.909	3.605	4.511	4.834	5.190	5.506	5.633	6.008	6.403
	1963	347											
C.E.E. / E.H.G.	1961			16.886			37.847			57.132			70.378
	1962			18.313			48.124			64.382			73.422
	1963	4.951											

## INNENGEMEINSCHAFTLICHE HANDEL DER E.W.G. (AUF GRUND DER EINFUHREN)

Produit : Malt  
Erzeugnis : Malzt = Tonnes  
m = Tonnen

PAYS - LANDER		Jan	Jan - Feb	Jan - Mer	Jan - Apr	Jan-Mai	Jan - Jun	Jan - Jul	Jan - Aug	Jan - Spt	Jan - Oct	Jan - Nov	Jan - Dec
B.R. DEUTSCHLAND	1961	5.502	9.841	14.635	17.575	20.328	24.420	30.147	37.349	46.104	52.738	55.303	59.354
	1962	4.141	8.380	12.592	17.671	24.772	37.187	50.755	51.495	51.906	53.953	57.173	59.877
	1963	2.963											
FRANCE	1961			60			260			520			610
	1962						41			160			160
	1963	-											
ITALIA	1961	827	1.825	2.911	4.383	3.504	3.116	10.230	11.770	12.661	13.275	14.188	15.306
	1962	973	1.882	3.420	4.560	6.374	10.175	13.134	13.929	15.331	17.372	17.903	18.660
	1963	1.051											
NEDERLAND	1961	850	1.238	1.594	2.255	2.626	3.348	4.027	4.318	4.651	5.013	5.404	5.971
	1962	680	1.440	2.170	2.570	3.350	4.285	5.336	5.758	6.279	6.720	7.421	8.115
	1963	150	643										
U.E.D.L. / B.L.E.U.	1961	-	-	1	21	21	21	21	21	22	22	22	22
	1962	405	785	1.221	1.957	3.058	5.121	5.681	5.731	5.737	5.884	5.892	5.952
	1963	221											
C.E.E. / E.W.G.	1961			19.201			36.135			63.958			81.273
	1962			19.403			56.309			80.353			92.934
	1963	4.991											

## IMPORTATIONS DE LA C.E.E. EN PROVENANCE DES PAYS TIERS

## EINFUHREN DER E.W.G. HERKÖHMEND AUS DRITTLÄNDERN

Produit : Sons, remoulages et similaires  
Erzeugnis : Kleie und dgl.

Q - Tonnes  
H - Tonnen

PAYS - LÄNDER		Jan	Jan - Feb	Jan - Mar	Jan - Apr	Jan - Mai	Jan - Jun	Jan - Jul	Jan - Aug	Jan - Sep	Jan - Oct	Jan - Nov	Jan - Dec
B.R. DEUTSCHLAND	1961	3,039	4,310	6,894	7,779	10,157	10,610	11,777	15,009	16,363	17,570	21,476	24,931
	1962	3,103	6,854	14,760	25,519	34,333	46,372	56,887	64,261	75,969	82,174	85,572	90,157
	1963	5,869											
FRANCE	1961			14,243			25,927			41,340			60,561
	1962			30,863			77,390			123,995			153,253
	1963	7,605											
ITALIA	1961	356	498	903	3,973	4,498	4,821	5,822	6,036	7,140	7,973	8,603	8,692
	1962	37	58	194	284	409	618	641	641	541	898	3,549	3,940
	1963	219											
NEDERLAND	1961	18,650	34,049	52,858	66,285	76,192	79,968	87,474	103,064	130,864	137,862	157,179	185,229
	1962	32,722	55,690	70,614	83,645	112,117	134,188	145,005	160,561	213,139	242,847	251,490	261,966
	1963	26,700	43,622										
U.E.B.L./B.L.E.U.	1961	13,262	33,405	46,036	56,743	60,959	64,705	69,220	74,061	79,629	96,842	110,578	130,113
	1962	15,576	35,249	54,300	55,127	66,635	101,408	122,510	125,020	157,016	182,617	183,830	207,580
	1963	610											
C.E.E./E.W.G.	1961			120,939			186,031			264,025			409,526
	1962			178,811			359,976			570,760			721,905
	1963	43,003											

## ECHANGES INTRACOMMUNAUTAIRES DE LA C.E.E. (SUR BASE DES IMPORTATIONS)

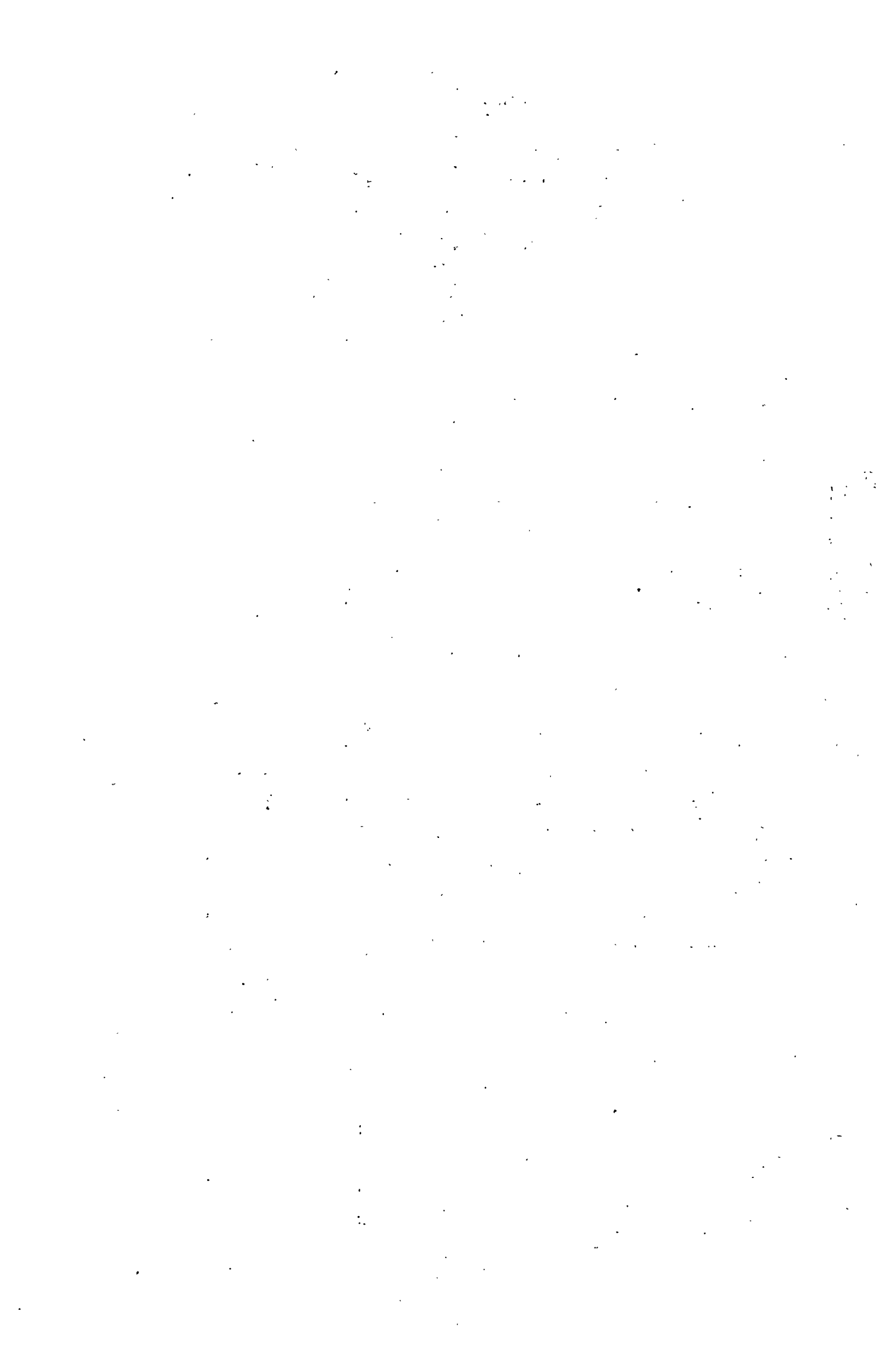
## INNERGEMEINSCHAFTLICHE HANDEL DER E.W.G. (AUF GRUND DER EINFUHREN)

Produit : Sons, remoulages et similaires  
Erzeugnis : Kiese und dgl.

t - Tonnes

m - Tonnen

FAYS - LANDER		Jan	Jan - Feb	Jan - Mar	Jan - Apr	Jan - Mai	Jan - Jun	Jan - Jul	Jan - Aug	Jan - Sep	Jan - Oct	Jan - Nov	Jan - Dec
B.R. DEUTSCHLAND	1961	313	470	947	1.282	1.917	2.500	3.232	3.967	4.475	5.042	5.529	6.692
	1962	616	1.302	1.841	2.270	2.915	3.643	4.817	5.448	5.644	5.894	6.097	6.344
	1963	239											
FRANCE	1961			-			-			-			219
	1962			431			701			1.726			3.560
	1963	339											
ITALIA	1961	-	-	-	-	-	-	-	-	-	-	-	-
	1962	-	-	-	-	-	-	-	-	-	-	-	-
	1963	-	-	-	-	-	-	-	-	-	-	-	-
NEDERLAND	1961	6.029	13.331	21.166	27.017	32.651	39.796	48.060	56.158	62.962	71.177	78.542	84.205
	1962	4.716	7.266	10.453	12.124	14.970	18.965	20.929	22.160	22.751	22.973	21.532	23.213
	1963	34	151										
U.E.B.L./B.L.E.U.	1961	7.698	14.532	20.399	26.390	33.998	42.753	50.649	63.300	71.532	79.765	85.690	91.299
	1962	3.936	7.451	10.565	14.553	17.759	23.245	28.116	30.112	32.544	37.677	37.896	41.313
	1963	716											
C.E.E./E.W.G.	1961			42.412			65.039			139.019			182.415
	1962			23.290			46.554			62.665			74.430
	1963	1.298											





C. E. E.

Exportations à destination  
des pays tiers

EWG

Ausfuhren nach  
Drittländern

## EXPORTATIONS DE LA C.E.E. A DESTINATION DES PAYS TIERS

## AUSFUHREN DER E.W.G. NACH DRITTLÄNDERN

Produit : Volaille morte fraîche, réfrigérée, congelée et abats à l'exception des foies  
Erzeugnis : Geschlachtetes Hausgeflügel und schlachtabfälle, gekühlt, gefroren, ausgenommen Lebern

Q - Tonnes

M - Tonnen

PAYS - L'ANDER		Jan	Jan - Feb	Jan - Mar	Jan - Apr	Jan - Mai	Jan - Jun	Jan - Jul	Jan - Aug	Jan - Sep	Jan - Oct	Jan - Nov	Jan - Dec
B.R. DEUTSCHLAND	1961	140	158	189	210	231	293	459	547	621	695	855	1.233
	1962	15	66	121	175	218	234	331	395	443	519	560	615
	1963	25											
FRANCE	1961			1.531			3.733			5.361			7.466
	1962			1.936			3.772			5.212			5.465
	1963	87											
ITALIA	1961	14	37	47	87	98	99	106	107	126	132	148	170
	1962	30	61	62	96	113	143	153	163	173	186	199	262
	1963	-											
NEDERLAND	1961	309	700	1.330	1.748	2.701	3.171	3.720	4.232	4.690	4.962	5.365	5.992
	1962	305	531	843	1.199	1.767	2.221	2.573	3.077	3.762	4.414	5.066	5.626
	1963	346	663										
U.E.B.L./B.L.E.U.	1961	6	15	35	40	70	71	79	81	85	91	94	104
	1962	1	2	5	7	25	31	31	40	41	48	49	51
	1963	1											
C.E.E. / E.W.G.	1961			3.140			7.367			10.686			14.965
	1962			2.967			6.401			9.631			12.219
	1963	459											

## EXPORTATIONS DE LA C.E.E. A DESTINATION DES PAYS TIERS

## AUSFUHREN DER E.W.G. NACH DRITTLÄNDERN

Produit : Oeufs en coquilles (autres que ceux à couver)  
Erzeugnis : Eier in der Schale (ausser Bruteier)

Q - Tonnes  
M - Tonnes

PAYS - LÄNDER		Jan	Jan - Feb	Jan - Mar	Jan - Apr	Jan - Mai	Jan - Jun	Jan - Jul	Jan - Aug	Jan - Sep	Jan - Oct	Jan - Nov	Jan - Dec
B.R. DEUTSCHLAND	1961	5	7	9	12	15	20	21	26	37	43	46	51
	1962	7	18	24	36	42	52	54	53	59	65	72	73
	1963	9											
FRANCE	1961			421			1.081			1.362			1.556
	1962			174			435			624			650
	1963	11											
ITALIA	1961	29	62	99	126	155	169	191	195	226	248	302	306
	1962	27	72	104	140	170	217	252	252	274	345	345	345
	1963	-											
NEDERLAND	1961	586	1.029	1.182	1.300	1.384	1.532	1.708	2.456	3.471	4.710	5.930	6.915
	1962	819	1.055	1.576	1.633	1.820	2.259	2.816	4.474	7.167	8.230	10.201	15.941
	1963	3.129	5.369										
U.E.E.L./B.L.E.U.	1961	419	831	1.472	2.123	2.577	2.939	3.457	4.256	5.289	7.270	8.530	9.648
	1962	660	1.767	3.146	3.651	4.699	5.420	6.427	7.279	8.145	9.718	10.360	11.250
	1963	791											
C.E.E./E.W.G.	1961			3.193			5.670			10.385			18.476
	1962			5.024			8.401			16.239			28.267
	1963	3.929											

## EXPORTATIONS DE LA C.E.E. A DESTINATION DES PAYS TIERS

## AUSFUHREN DER E.W.G. NACH DRITTLÄNDERN

Produit : Farine de froment  
Erzeugnis : Mehl von Weizen

Q - Tonnes  
H - Tonnen

PAYS - LÄNDER		Jan	Jan - Feb	Jan - Mar	Jan - Apr	Jan - Mai	Jan - Jun	Jan - Jul	Jan - Aug	Jan - Sep	Jan - Oct	Jan - Nov	Jan - Dec
B.R. DEUTSCHLAND	1961	36.406	68.397	105.833	142.605	178.744	222.343	279.468	353.190	423.304	473.855	517.511	572.727
	1962	18.493	66.090	139.630	212.776	261.228	309.740	356.293	400.009	434.305	457.879	501.441	546.497
	1963	15.754											
FRANCE	1961			52.614			113.429			193.166			284.296
	1962			67.452			152.010			233.368			285.475
	1963	41.115											
ITALIA	1961	8.549	10.430	12.641	15.507	17.979	18.513	20.362	22.600	25.231	23.978	32.580	36.648
	1962	7.229	12.073	16.303	20.454	34.605	39.445	42.999	46.090	50.986	53.797	63.046	85.677
	1963	17.357											
NEDERLAND	1961	71	212	277	317	361	440	496	559	676	799	863	868
	1962	90	136	165	248	309	413	429	481	525	555	590	611
	1963	43	97										
U.E.B.L./B.L.E.U.	1961	148	622	848	1.033	1.226	1.373	2.217	5.479	5.605	5.771	6.043	5.226
	1962	100	254	1.064	2.650	4.511	5.190	5.223	5.303	6.969	8.314	9.551	9.491
	1963	2.766											
C.E.E. / E.W.G.	1961			172.213			242.669			547.932			900.765
	1962			157.762			353.788			726.197			927.754
	1963	77.535											

EXPORTATIONS DE LA C.E.E. A DESTINATION DES PAYS TIERS

AUSFUHREN DER E.W.G. NACH DRITTLÄNDERN

Produit : Malt  
Erzeugnis : Malz

Q = Tonnes  
H = Tonnen

PAYS - LANDER		Jan	Jan - Feb	Jan - Mar	Jan - Apr	Jan - Mai	Jan - Jun	Jan - Jul	Jan - Aug	Jan - Sep	Jan - Oct	Jan - Nov	Jan - Dec
B.R. DEUTSCHLAND	1961	1.214	4.315	6.552	9.607	10.971	13.000	14.934	17.200	17.930	18.384	19.033	22.520
	1962	1.634	4.276	8.576	11.635	15.284	19.101	20.311	20.936	21.719	22.389	24.248	27.576
	1963	1.542											
FRANCE	1961			21.338			36.100			54.590			72.362
	1962			15.905			46.921			47.105			59.000
	1963	1.391											
ITALIA	1961	-	12	12	12	13	13	13	13	13	13	13	13
	1962	-	-	-	-	-	8	8	39	39	39	39	39
	1963	-	-	-	-	-							
NEDERLAND	1961	146	503	698	1.043	1.202	1.373	1.453	1.503	1.653	1.725	2.100	2.247
	1962	190	334	400	569	697	1.009	1.157	1.166	1.727	1.837	2.020	2.145
	1963	135	136										
U.E.B.L./B.L.E.U.	1961	3.051	7.947	10.922	15.417	18.504	21.111	24.462	26.549	28.812	31.944	36.398	40.053
	1962	5.292	7.964	12.663	15.011	19.277	22.911	25.047	26.477	28.641	30.549	31.945	35.205
	1963	2.376											
C.E.E./E.W.G.	1961			39.522			71.584			102.998			137.195
	1962			37.553			69.950			99.231			124.810
	1963	5.444											

